

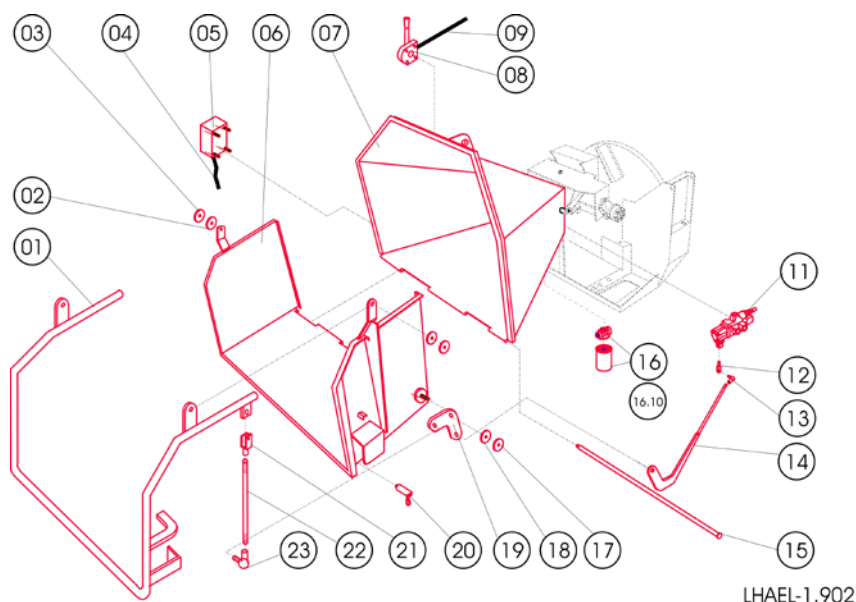


# WS/18-PTO & PTOE

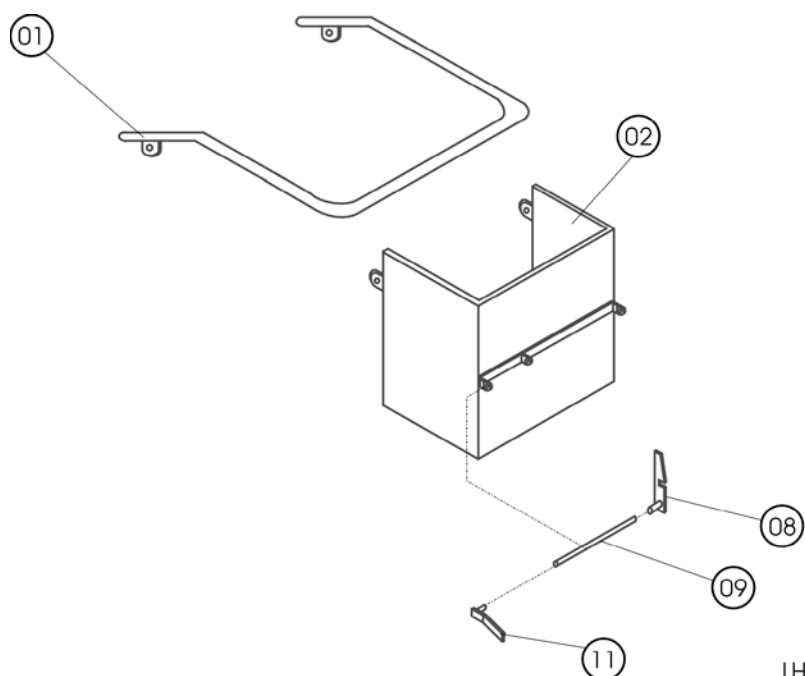
**Ersatzteilliste**  
**Catalogue pièces**

[saelen.fr](http://saelen.fr) [ts-industrie.eu](http://ts-industrie.eu)

**SAELEN<sup>®</sup> TS INDUSTRIE<sup>®</sup>**

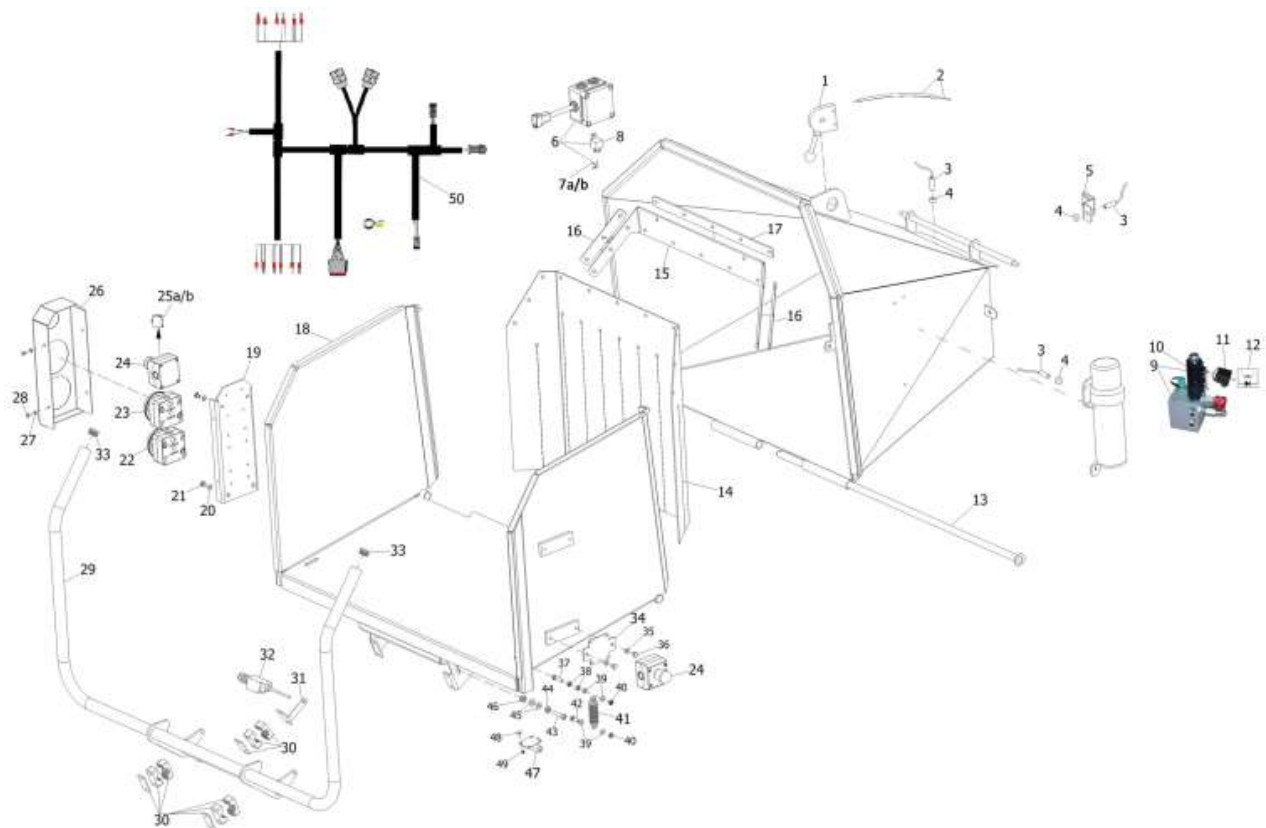


POS	MENGE	ARTIKELNR	BEZEICHNUNG
1. 00	1	TS/012.095000	Schaltbügel
2. 00	2	TSG65-13x8	Gummischeibe
3. 00	2	TS/012.058004	Scheibe 222-EU
4. 00	1	2415001030002	Motorsteuerung HMC542
5. 00	1	2415001030001	Kabelstrang HMC542
6. 00	1	TS/012.098000	Trichterklappe
7. 00	1	TS/012.0541-12	Trichter 222-EU
8. 00	1	2008001030000	Handgashebel Alu
9. 00	1	2008001031000	Gaszug 2700mm lang (Gesamt)
11. 00	1	2210200445200	Ventil 0-12Liter
12. 00	1	entfällt	
13. 00	1	TSD71802GR4M10	Stahlwinkelgelenk M10
14. 00	1	TS/012.058020-21	Schaltstange lang
15. 00	1	TS/012.059001-2	Scharnierstange 222-EU
16. 00	1	TSKMPS9050SG1	Filtergehäuse Saug
16. 10	1	TSHCS50P25A	Wechselpatrone Bgr. 50
17. 00	1	TS/012.058004	Scheibe
18. 00	1	TSG65-13x8	Gummischeibe
19. 00	1	3515011710000	Umlenkhebel (Schaltst.)
20. 00	1	TSBSX1010	Federriegel
21. 00	1	D71751M10x40S	Gabelgelenk Mit Klippbolzen
22. 00	1	TS/012.096000	Schaltstange kurz
23. 00	1	TSD71802GR4M10	Stahlwinkelgelenk M10



LHAEL-1.903

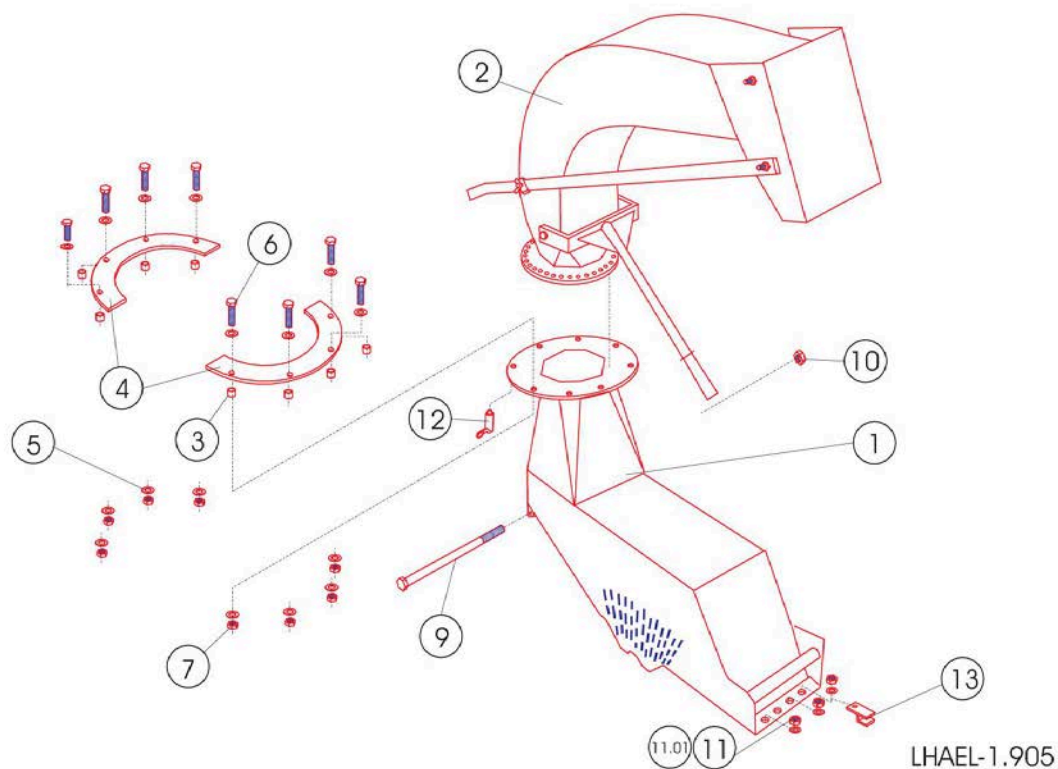
POS	MENGE	ARTIKELNR	BEZEICHNUNG
1. 00	1	TS/012.095000	Schaltbügel
2. 00	1	TS/012.098000	Trichterklappe
8. 00	1	3515011720001	Fanghaken
9. 00	1	TS/012.097000	Welle Schaltbügel
11. 00	1	TS/014.0197-9	Handhebel



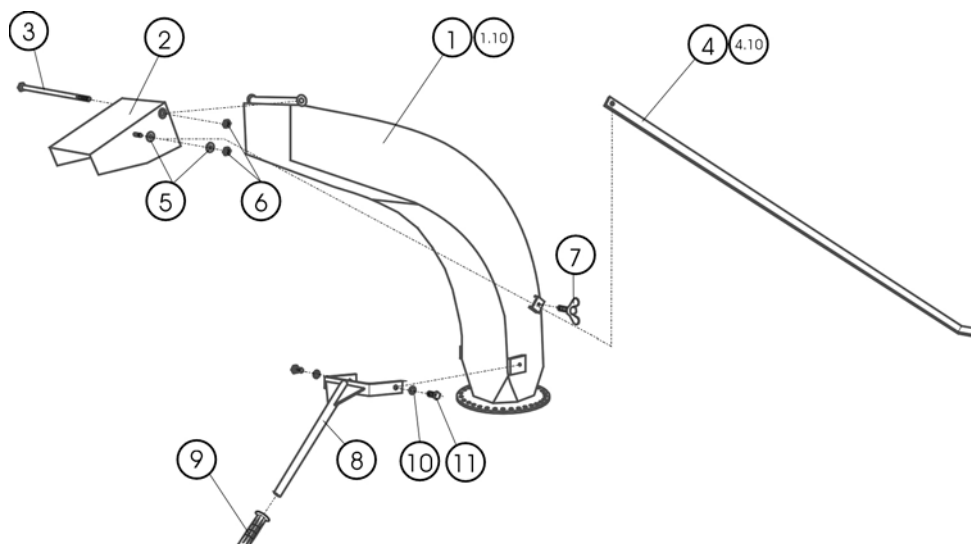
POS	MENGE	ARTIKEL NR	BEZEICHNUNG
1	1	2008001030000	Handgashebel Alu
2	1	2008001031000	Gaszug 2700mm lang (Gesamt)
3	3	AUDCO2/0010	Näherungssensor, haubensicherung
4	3	AUDMV/0020	Magnet, haubensicherung
5	1	Q0001430	Sensorhalterung
6	1	SAEBR/0010	Relays box
7a	3	SELIN4007	Diode only
7b	1	SELBY255	Diode only
8	3	DJOV/0030	Relay only
9	1	SLIMV/0040	Verteiler
10	2	SLIMV/0060	Spule, magnetventil
11	2	SLIMV/0045	Anschlussstecker Din+schraube+dichtung
12	2	SELIN4007	Diode
13	1	TS/012.059001-2	Achse
14	1	2760308706303	Scharnierstange 222-EU



15	1	3519011430000	Halterung, schürze 190M & 18-35D
16	2	3519011450000	Seite schürze 190M & 18-35D
17	1	3519011440000	Rückseite schürze 190M & 18-35D
18	1	Q0001014	Tablet
19	1	Q0001038	Halter Pilzschalter
20	4	D127BD8SZ	Flachscheiben Ø8
21	4	D933M8X12STS8	Schraube Hexagon 8x12
22	1	TSGFAKSKCI	Grobhandtaster Schwarz
23	1	TSGFAKY	Grobhandtaster Gelb
24	2	ELNMV/0010	Not-Halt
25a	2	ELNMV/0020	Interne Schütz KC01 Not-Aus-
25b	2	ELNMV/0030	Interne Schütz KC10 grobhandtaster 22 & 23
26	1	Q0001039	Abdeckblech Pilzschalter
27	4	D127BD6SZ	Flachscheiben Ø6
28	4	D933M6X12STS8	Schraube Hexagon 6x12
29	1	Q0001018	Schaltbügel
30	3	SNTSM4	Schelle
31	1	FBPO-42-00	Metallstift, Näherungssensor
32	1	ETNLS11	Näherungssensor
33	2	ANGMV/0050	Stangenkappe
34	1	Q0001088	Unterstützung rechte Not-Halt
35	2	D127BD8SZ	Flachscheiben Ø8
36	2	D933M8X12STS8	Schraube Hexagon 8x12
37	1	D933M8X35STS8	Schraube Hexagon 8x35
38	2	D934M8STS8	Nuss M8
39	4	D127BD8SZ	Flachscheiben Ø8
40	2	D985M8STS8	Nuss Nylstop M8
41	1	DLLMV/0020	Frühling
42	1	D933M10X25STS8	Schraube Hexagon 8x25
43	1	D912M10X40STS8	Hohlsechskantschrauben 10x40
44	1	D934M8STS8	Nuss M10
45	2	D127BD10SZ	Flachscheiben Ø10
46	1	D985M10STS8	Nuss Nylstop M10
47	1	TSBSX1010SAPL	Tischverriegelung
48	4	D603M5X12STS8	Schraube Japy 5x12
49	4	D985M5STS8	Nuss Nylstop M5
50	1	EHB2309	Electrical wiring machine

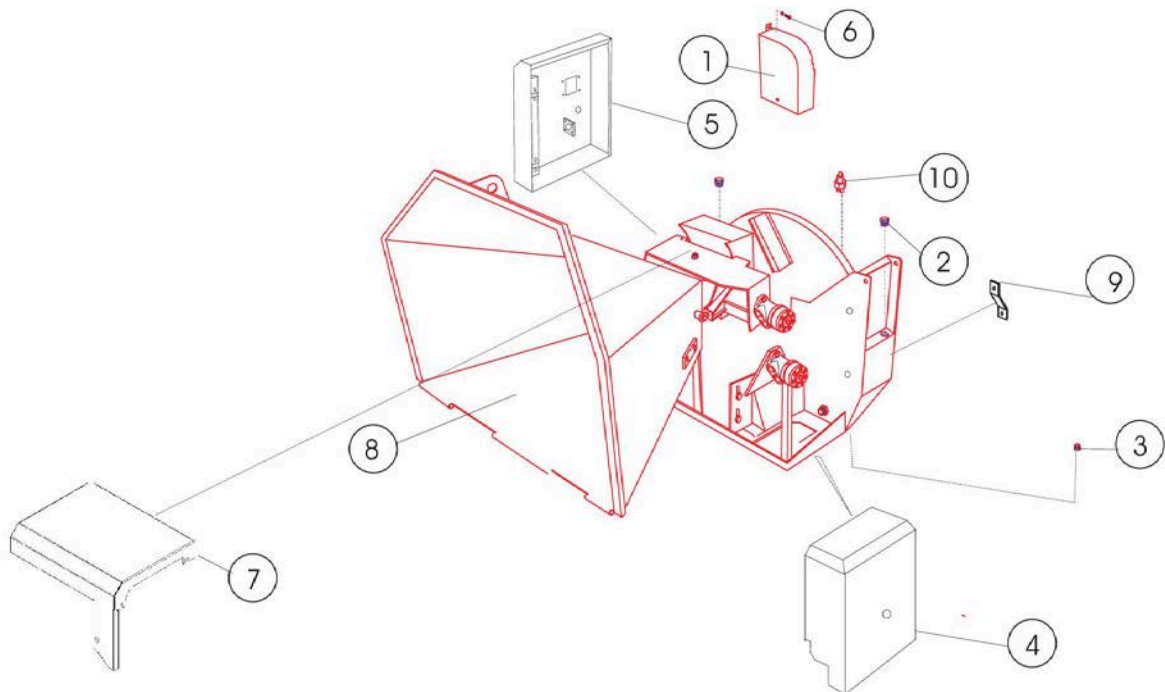


POS	MENGE	ARTIKELNR	BEZEICHNUNG
1. 00	1	3519011020021	Haube Typ 190
2. 00	1	200aw	Auswurfkanal kpl.
3. 00	8	TS/014.019005	Distanzrohr Y16x2x16lg
4. 00	1	3519011400000	Ring geteilt1
4. 10	1	3519011410000	Ring geteilt2
5. 00	16	D125-10	U-Scheibe A10,5 verz.
6. 00	8	D933-M10x50	6kt-Schraube M10x50 verz.
7. 00	8	D980-SM10	Sicherungsmutter SM10 verz.
9. 00	1	D931-M16x200	6kt-Schraube M16x200 verz.
10. 00	1	D980-SM16	Sicherungsmutter SM16 verz.
11. 00	3	D980-SM10	Sicherungsmutter SM10 verz.
11. 01	3	D7349-10	U-Scheibe A10,5x4 verz.
12. 00	1	TSBS1010	Federriegel
13. 00	1	TS/014.01915-16	Hackscheiben-Klaue



LHAEL-1.906

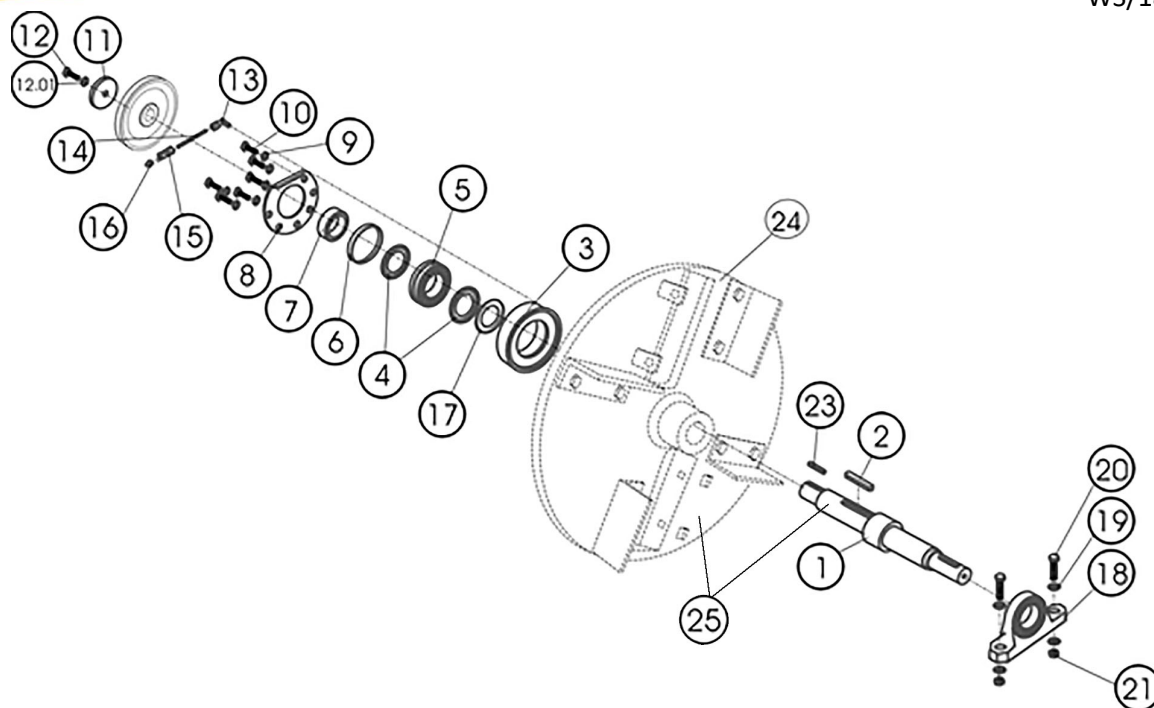
POS	MENGE	ARTIKELNR	BEZEICHNUNG
1. 00	1	TS/014.0181-10	Auswurfrohr Serie
2. 00	1	TS/014.018011-13	Auswurfklappe
3. 00	1	D931-M10x220	6kt-Schraube M10x220 verz.
4. 00	1	TS/014.019006	Stellhebel-Serie
5. 00	2	D125-10	U-Scheibe A10,5 verz.
6. 00	2	D980-SM10	Sicherungsmutter SM10 verz.
7. 00	1	2765004011200	Flügelschraube M12x40 verz.
8. 00	1	TS/014.0197-9	Handhebel
9. 00	1	2765003000100	Handgriff
10. 00	2	D125-13	U-Scheibe A13
11. 00	2	D933-M12x20	6kt-Schraube M12x20 verz.



LHAEL-1.908

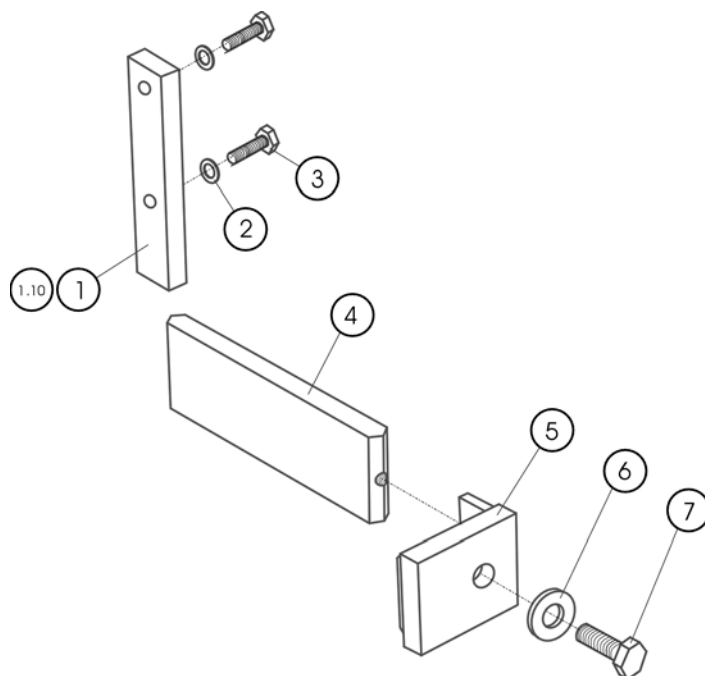
POS	MENGE	ARTIKELNR	BEZEICHNUNG
1. 00	1	351901190001	Riemenschutz
2. 00	2	TSKM18ROAAS	Tankverschluß
3. 00	1	VSM18WD	Verschlußstopfen M18x1,5
4. 00	1	3519011050041	Abdeckblech rechts
5. 00	1	3519011040051	Abdeckblech links
6. 00	1	D933-M8x12	6kt-Schraube M8x12 verz.
7. 00	1	3519011030000	Abdeckblech oben
8. 00	1	3519011000021	Gehäuse
9. 00	1	3519011500011	Halter für Sicherheitsschalter
10. 00	1	TSS6ZF4847	Druckschalter (Aus)





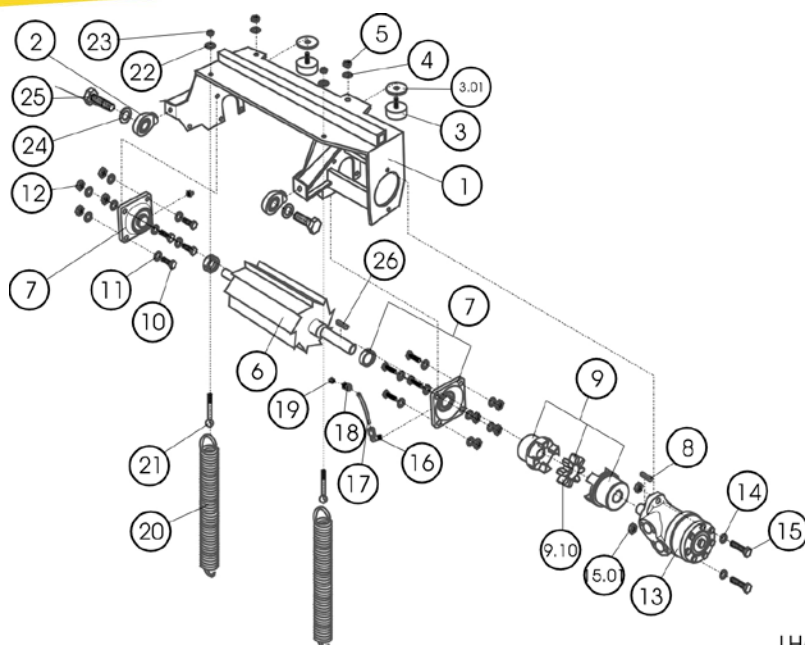
LHAEL-1.912

POS	MENGE	ARTIKELNR	BEZEICHNUNG
1. 00	1	TS/012.038005	Welle Typ 180/190/222 Z
2. 00	1	D6885-149100	Paßfeder 14x9x100
3. 00	1	TS/012.018005	Lagergehäuse 222
4. 00	2	TSF22208AV	Nilosring
5. 00	1	TSF22208CW33	Pendelrollenlager
6. 00	1	TS/012.018007	Distanzring Y74/80 7mm breit
7. 00	1	TS/012.018006	Distanzring Y40/55 21mm breit
8. 00	1	TS/012.013005	Lagerdeckel 222
9. 00	6	D6916-13	U-Scheibe 13mm
10. 00	6	D933-M12x40	6kt-Schraube M12x40 12.9
11. 00	1	TS/012.028015	Scheibe Y 50/17x8
12. 00	1	D933-M16x35	6kt-Schraube M16x35 verz.
12. 01	1	D127-18	Federring 18mm verz.
13. 00	1	TSHWMNV04HL	Winkeleinschraubung 10/1 L 6
14. 00	1	2360100610000	Rohrleitung 6x1 vz 6L
15. 00	1	TSHVMNV04HL	Einschraubung 10/1 L 6
16. 00	1	D71412m10x1/45	Schmiernippel M10x1 45°
17. 00	1	TS/012.038008	Zwischenring Y60 5mm dick
18. 00	1	TSFSW50	Stehlager
19. 00	4	D125-16	U-Scheibe A17
20. 00	2	D931-M16x50	6kt-Schraube M16x50 verz.
21. 00	2	D980-SM16	Sicherungsmutter SM16 verz.
22. 00	1	D6885-10850	Paßfeder 10x8x50
23. 00	1	D6885-10825	Paßfeder 10x8x25
24. 00	1	TS/012.0391-4	Hackscheibe 180/190/222
9 25. 00	1	Q0002089	Hackscheibe + Welle montier



LHAEL-1.913

POS	MENGE	ARTIKELNR	BEZEICHNUNG
1. 00	1	TS/012.003049	Seitenmesser f.222
2. 00	2	D125-10	U-Scheibe A10,5 verz.
3. 00	2	D933-M10x25	6kt-Schraube M10x25 verz.
4. 00	1	TS/012.013001	Untermesser 100/200/222
5. 00	1	TS/012.0136-8	Druckplatte 222
6. 00	1	D125-16	U-Scheibe A17
7. 00	1	D933-M16x45	6kt-Schraube M16x45 verz



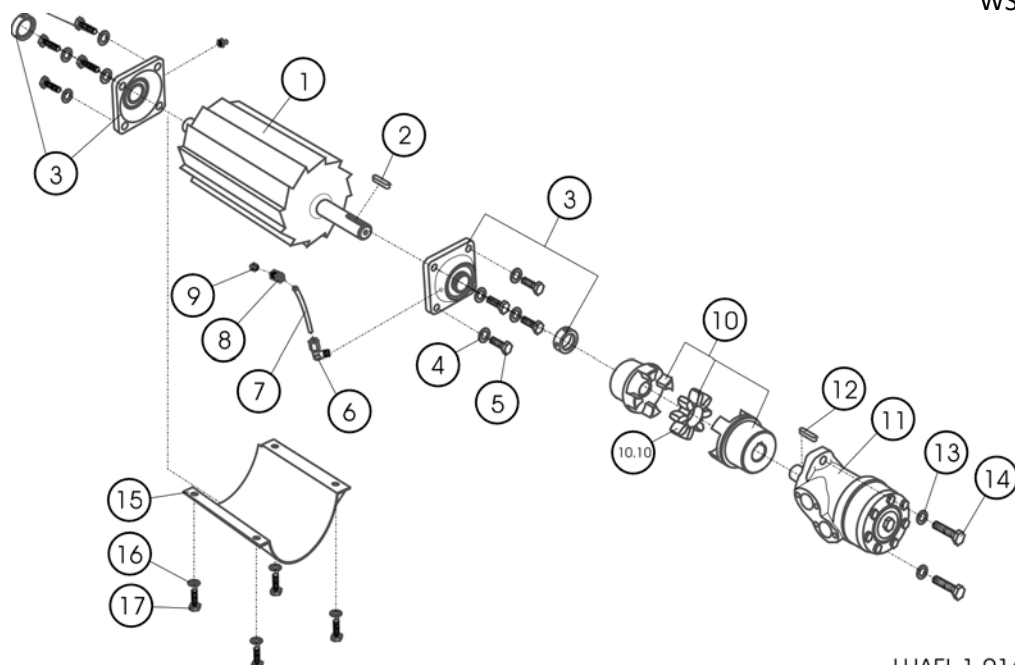
LHAEL-1.915

**POS MENGE ARTIKELNR**

1. 00	1	TS/012.0111-14
2. 00	2	TSKGK17DO
3. 00	2	TSGD50/21
3. 01	2	D7349-10
4. 00	2	D125-10
5. 00	2	D980-SM10
6. 00	1	TS/012.018001
7. 00	2	TSFPCF25
8. 00	1	D6885-8732
9. 00	1	TSTGR.28/25
9. 10	1	TSTZKGR.28
10. 00	8	D933-M10x35
11. 00	16	D125-10
12. 00	8	D980-SM10
13. 00	1	TSWWR130
14. 00	2	D127-14
15. 00	2	D933-M12x30
15. 01	2	D980-SM12
16. 00	1	TSHWRNW04HL
19. 00	1	D71412M10x1
20. 00	2	TS/012.019002
21. 00	2	D444-M10x50
22. 00	2	D125-10
23. 00	2	D980-SM10
24. 00	2	D125-16
25. 00	2	D933-M16x35

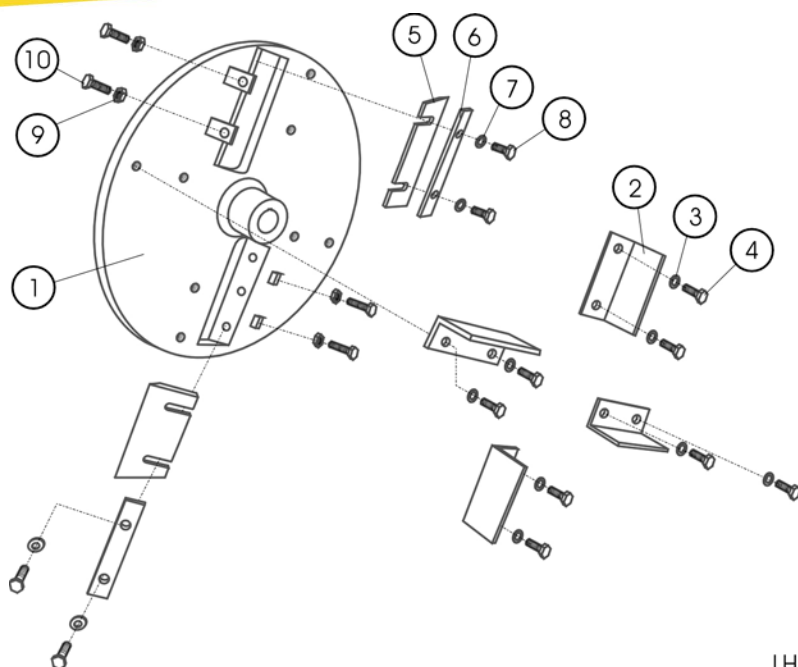
**BEZEICHNUNG**

Oberwalzenlager f.222
Gelenklager
Gummipuffer
U-Scheibe A10,5x4 verz.
U-Scheibe A10,5 verz.
Sicherungsmutter SM10 verz.
Oberwalze 222
Flanschlager
Paßfeder 8x7x32
Wellenkupplung Rotex 28/25
Zahnkranz
6kt-Schraube M10x35 verz.
U-Scheibe A10,5 verz.
Sicherungsmutter SM10 verz.
Hydr.-Motor WR130
Federring Ý 14
6kt-Schraube M12x30 verz.
Sicherungsmutter SM12 verz.
Winkel-Einschraubver.R1/8"
Schmiernippel M10x1 gerade
Zugfeder 222
Augenschraube M10x50 verzinkt
U-Scheibe A10,5 verz.
Sicherungsmutter SM10 verz.
U-Scheibe A17
6kt-Schraube M16x35 verz.



LHAEL-1.916

POS	MENGE	ARTIKELNR	BEZEICHNUNG
1. 00	1	TS/012.018002	Unterwalze 222
2. 00	1	D6885-8732	Paßfeder 8x7x32
3. 00	2	TSFPCF25	Flanschlager
4. 00	8	D125-10	U-Scheibe A10,5 verz.
5. 00	8	D933-M10x35	6kt-Schraube M10x35 verz.
6. 00	1	TSHWRNW04HL	Winkel-Einschraubver.R1/8"
9. 00	1	D71412M10x1	Schmiernippel M10x1 gerade
10. 00	1	TSTGR.28/25	Wellenkupplung Rotex 28/25
11. 00	1	TSWWR130	Hydr.-Motor WR130
12. 00	1	D6885-8732	Paßfeder 8x7x32
13. 00	2	D127-14	Federring Ý 14
14. 00	2	D933-M12x30	6kt-Schraube M12x30 verz.
15. 00	1	TS/012.003045-46	Unterwalzenschutz f.222
16. 00	4	D125-10	U-Scheibe A10,5 verz.
17. 00	4	D933-M10x16	6kt-Schraube M10x16 verz



LHAEL-1.917

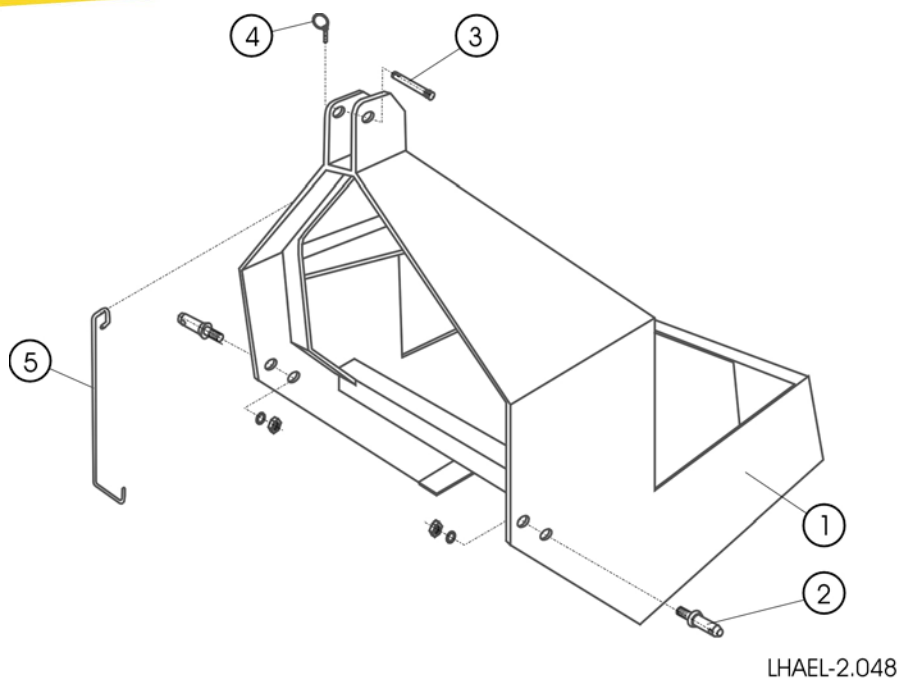
**POSMENGEARTIKELNR**

1. 00	1	TS/012.0391-4
2. 00	4	TS/012.039004
3. 00	8	D125-16
4. 00	8	D933-M16x30
5. 00	2	TS/012.013002
6. 00	2	TS/012.013009
7. 00	4	D7349-17
8. 00	4	D933-M16x45
9. 00	4	D934-M10
10. 00	4	D933-M10x45

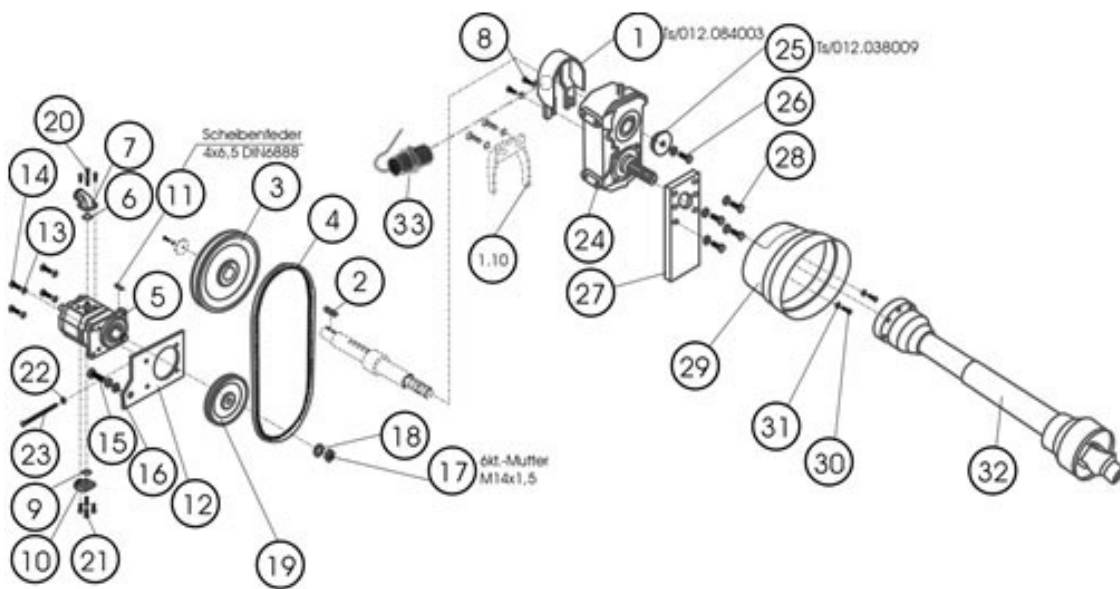
**BEZEICHNUNG**

Hackscheibe 180/190/222
Auswurf Flügel 222
U-Scheibe A17
6kt-Schraube M16x30 verz.
Schneidmesser 222
Messerhalter 222
U-Scheibe A17x6 verz.
6kt-Schraube M16x45 verz.
6kt-Mutter M10 verz.
6kt-Schraube M10x45 verz.

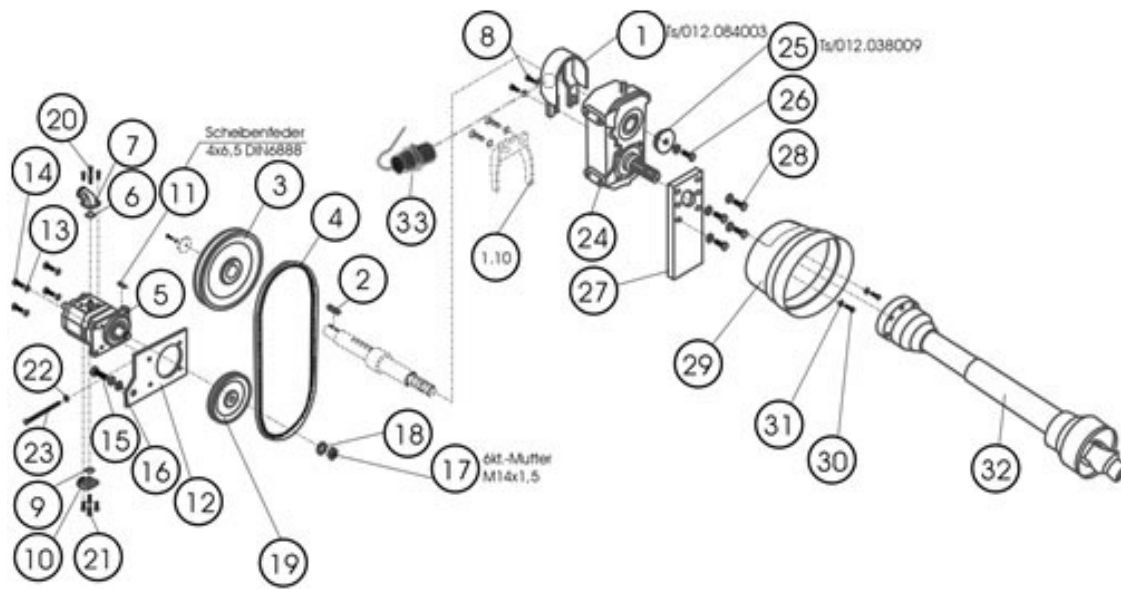




POS	MENGE	ARTIKELNR	BEZEICHNUNG
1. 00	1	TS/012.0161-16	Dreipunkt-Rahmen schraubbar
2. 00	2	TSKS200	Unterlenkerbolzen S 200
3. 00	1	TSF20012851	Oberlenkerbolzen S 74
4. 00	1	TSKKL8MM	Klappsplint 8mm
5. 00	1	TS/013.021012	Zapfwellenhalter



POS	MENGE	ARTIKELNR	BEZEICHNUNG
1. 10	1	3519021010001	Wellenschutz f. Vorgelege
2. 00	1	D6885-10825	Paßfeder 10x8x25
3. 00	1	TSSSPA140x1/30	Keilriemenscheibe
4. 00	1	TSSSPA850FOZ	Keilriemen
5. 00	1	2206020061001	Hydr. Pumpe rechtsdrehend
6. 00	1	TSK-OR24x2,5	O-Ring 24x2,5
7. 00	1	TSHBFW22I/40	Flansch
8. 00	2	D933-M8x16	6kt-Schraube M8x16 verz.
8. 01	2	D125-8	U-Scheibe A8,4
9. 00	1	TSK-OR18x2,5	O-Ring 18x2,5
10. 00	1	TSHBFW12I/35	Flansch
11. 00	1	D6885-10660	Paßfeder 10x6x60
12. 00	1	TS/012.013013	Pumpenhalter 222
13. 00	4	D127-8	Federring 8mm verz.
14. 00	4	D933-M8x25	6kt-Schraube M8x25 verz.
15. 00	1	D933-M12x35	6kt-Schraube M12x35 verz.
15. 01	1	D127-12	Federring 12mm verz.
16. 00	1	D125-13	U-Scheibe A13
18. 00	1	D125-15	U-Scheibe A15 verz.
19. 00	1	TSSSPA118x1/K	Keilriemenscheibe
20. 00	4	D912-M6x20	Imbusschraube M6x20
21. 00	4	D912-M6x20	Imbusschraube M6x20
22. 00	1	D980-SM10	Sicherungsmutter SM10 verz.

**POS MENGEARTIKELNR****BEZEICHNUNG**

23. 00	1	D933-M10x60	6kt-Schraube M10x60 verz.
24. 00	1	TSAM7	Vorgelegegetriebe M 7 nach
26. 00	1	D933-M16x30	6kt-Schraube M16x30 verz.
26. 01	1	D127-16	Federring 16mm verz.
27. 00	1	351501310001	Getriebestütze 222 Z
28. 00	4	D933-M12x20	6kt-Schraube M12x20 verz.
28. 01	4	D127-12	Federring 12mm verz.
29. 00	1	TSA4170401	Schutztopf mit Montageöffnung
30. 00	2	D933-M10x16	6kt-Schraube M10x16 verz.
31. 00	2	D125-10	U-Scheibe A10,5 verz.
32. 00	1	104086N007553	Gelenkwelle
33. 00	1	TURMV/0026	Sensor NoStress