

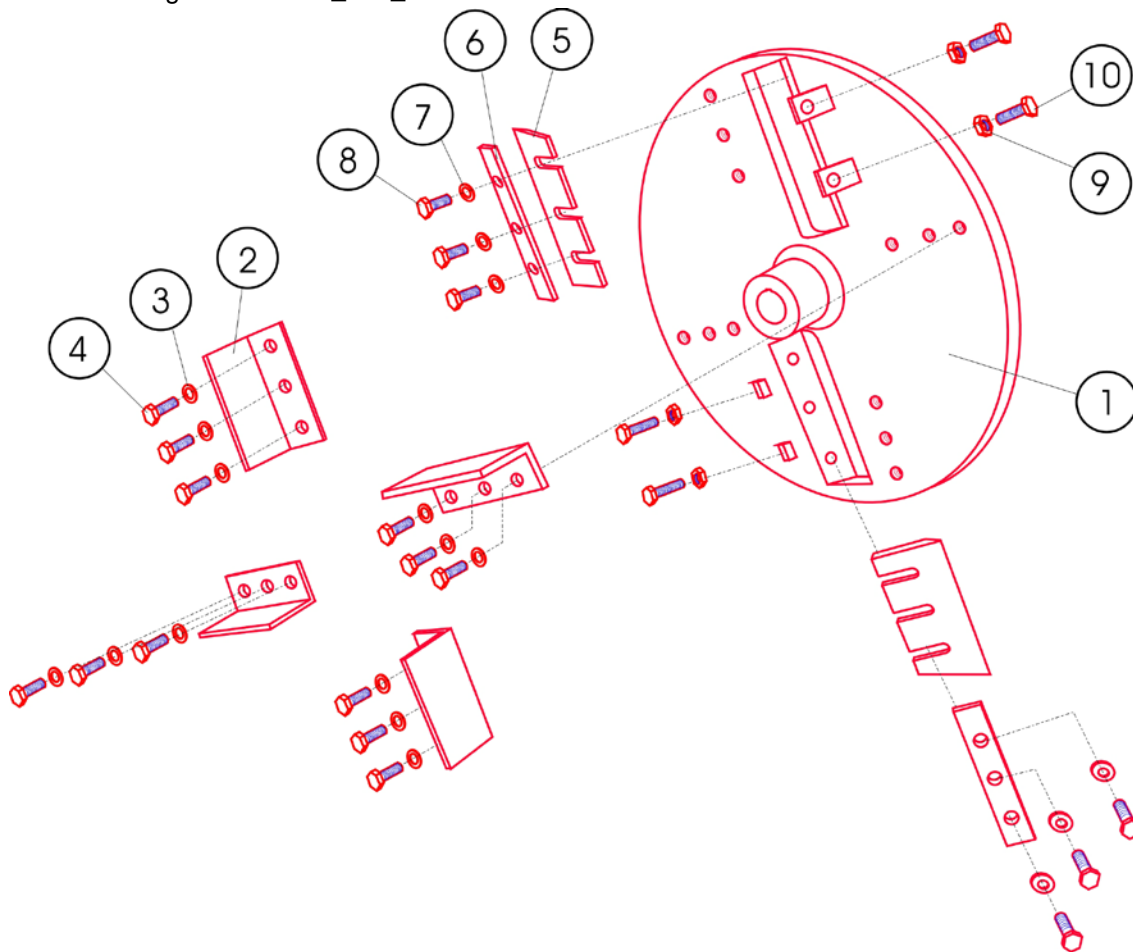


TS 250 M WS/18-35DTE

Ersatzteilliste
Eclaté pièces

Zeichnungsnr LHAE2_200_0

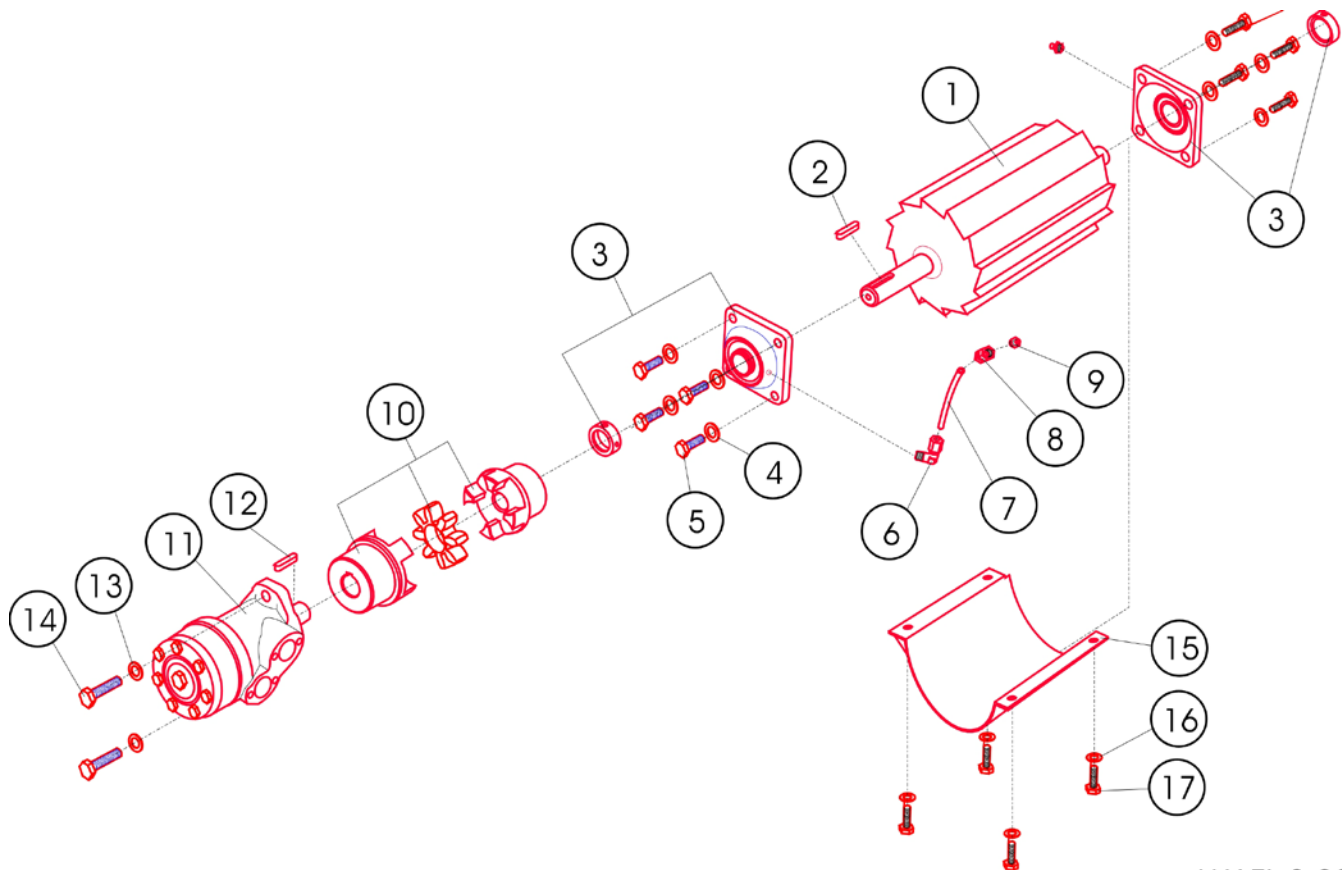
250 / WS/18-35DT/DTE
Hackscheibe



POS	MENGE	ARTIKELNR
1. 00	1	3522511100001
2. 00	4	3522511120020
3. 00	12	D125-16
4. 00	12	D933-M16x30
5. 00	2	TS/013.056006
6. 00	2	TS/013.013007
7. 00	6	D7349-17
8. 00	6	D933-M16x50
9. 00	4	D934-M10
10. 00	4	D933-M10x45

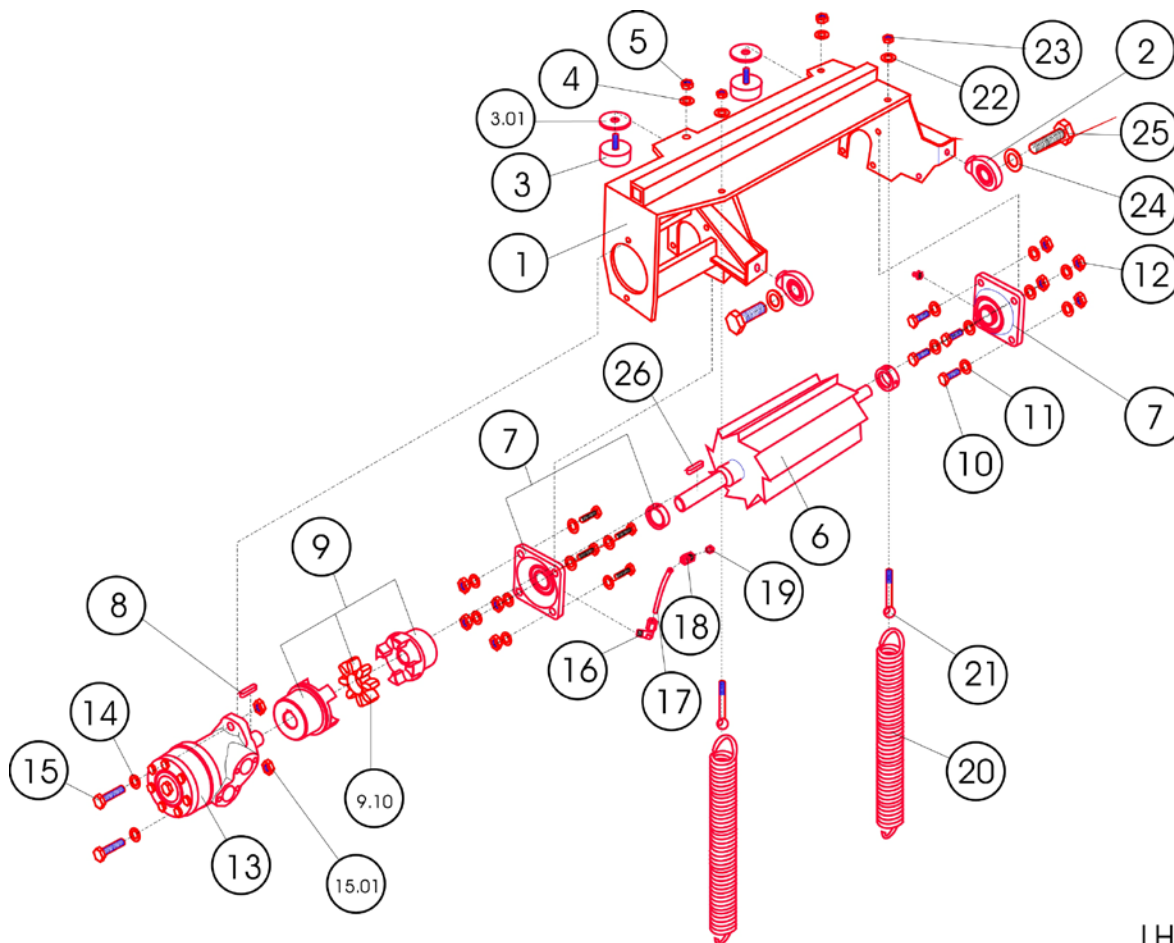
BEZEICHNUNG
Hackscheibe 225/250
Auswurfflügel 225/250
U-Scheibe A17
6kt-Schraube M16x30 verz.
Schneidmesser 327/400 r
Messerhalter 325-327
U-Scheibe A17x6 verz.
6kt-Schraube M16x50 verz.
6kt-Mutter M10 verz.
6kt-Schraube M10x45 verz.

LHAE2-2.200



LHAEL-2.201

POS	MENGE	ARTIKELNR	BEZEICHNUNG
1. 00	1	3522511020000	Unterwalze 225/250
2. 00	1	D6885-8732	Paßfeder 8x7x32
3. 00	2	TSFPCF25	Flanschlager
4. 00	8	D125-10	U-Scheibe A10,5 verz.
5. 00	8	D933-M10x35	6kt-Schraube M10x35 verz.
6. 00	1	TSHWRNW04HL	Winkel-Einschraubver.R1/8"
7. 00	1	TSHTRO4AF	Schmierleitung
8. 00	1	TSHVMNV04HL	Einschraubung 10/1 L 6
9. 00	1	D71412-m10x1/4	Schmiernippel M10x1 gerade
10. 00	1	TSTGR.28/25	Wellenkupplung Rotex 28/25
11. 00	1	TSWWR130	Hydr.-Motor WR130
12. 00	1	D6885-8732	Paßfeder 8x7x32
13. 00	2	D127-14	Federring Y 14
14. 00	2	D933-M12x30	6kt-Schraube M12x30 verz.
15. 00	1	3522511040001	Unterwalzenschutz 225
16. 00	4	D125-10	U-Scheibe A10,5 verz.
17. 00	4	D933-M10x16	6kt-Schraube M10x16 verz.

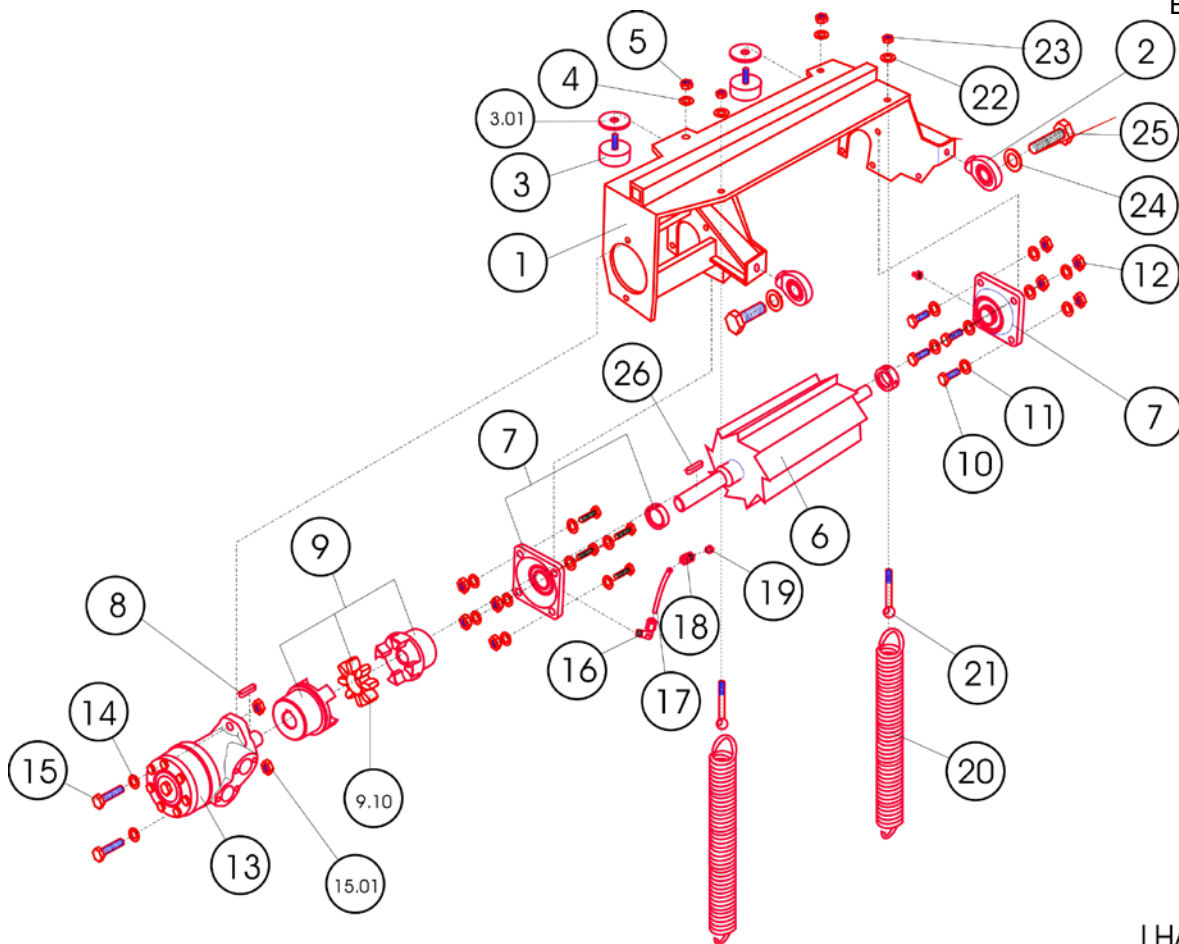


LHAEL-2.202

POS	MENGE	ARTIKELNR	BEZEICHNUNG
1. 00	1	3522511050011	Oberwalzenlager 225/250
2. 00	2	TSKGK17DO	Gelenklager
3. 00	2	TSGD50/21	Gummipuffer ø50
3. 01	2	D7349-10	U-Scheibe A10,5x4 verz.
4. 00	2	D125-10	U-Scheibe A10,5 verz.
5. 00	2	D980-SM10	Sicherungsmutter SM10 verz.
6. 00	1	3522511030000	Oberwalze 225/250
7. 00	2	TSFPCF25	Flanschlager
8. 00	1	D6885-8732	Paßfeder 8x7x32
9. 00	1	TSTGR.28/25	Wellenkupplung Rotex 28/25
9. 10	1	TZKGR.28	Zahnkranz
10. 00	8	D933-M10x35	6kt-Schraube M10x35 verz.
11. 00	16	D125-10	U-Scheibe A10,5 verz.
12. 00	8	D980-SM10	Sicherungsmutter SM10 verz.
13. 00	1	TSWWR130	Hydr.-Motor WR130
14. 00	2	D127-14	Federring Ý 14
15. 00	2	D933-M12x30	6kt-Schraube M12x30 verz.
15. 01	2	D980-SM12	Sicherungsmutter SM12 verz.
16. 00	1	TSHWRNW04HL	Winkel-Einschraubver.R1/8"
17. 00	1	TSHTRO4AF	Schmierleitung
18. 00	1	TSHVMNV04HL	Einschraubung 10/1 L 6
19. 00	1	D71412M10x1/4	Schmiernippel M10x1/45
20. 00	2	TS/01092003	Zugfeder 222
21. 00	2	D444-M10x50	Augenschraube M10x50

Zeichnungsnr LHAE2_202_0

250 / WS/18-35DT/DTE
Einzug Oberwalze



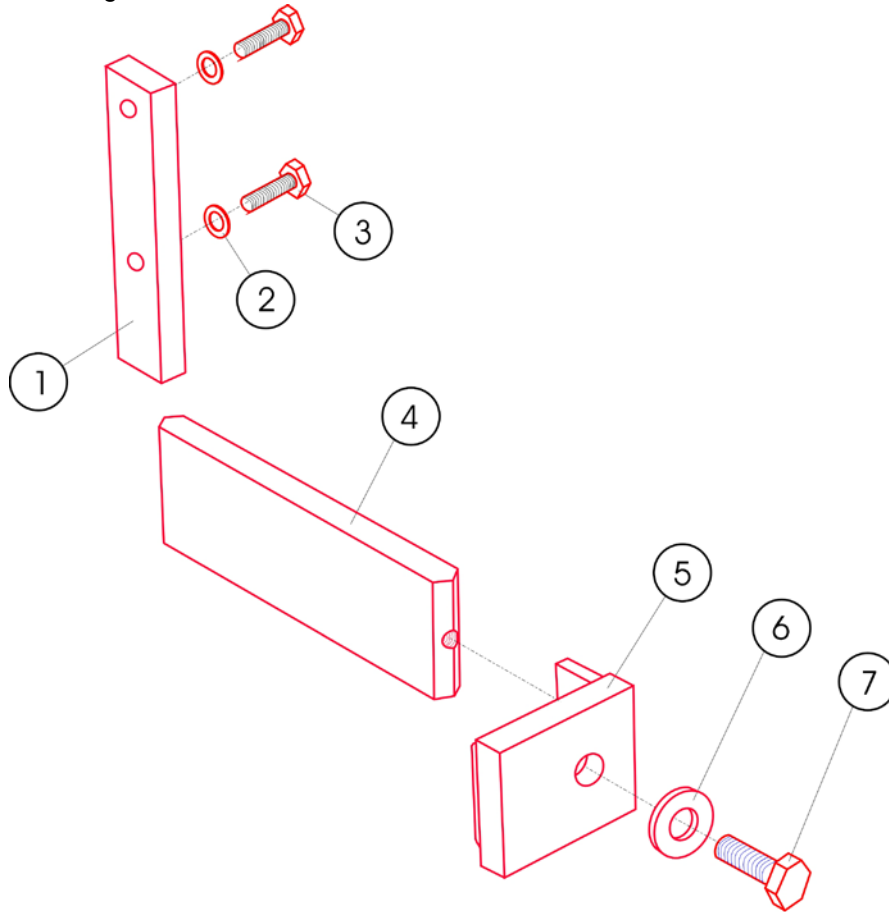
LHAE2-2.202

POS	MENGE	ARTIKELNR
22. 00	2	D125-10
23. 00	2	D980-SM10
24. 00	2	D125-16
25. 00	2	D933-M16x35
26. 00	1	D6885-8732

BEZEICHNUNG
U-Scheibe A10,5 verz.
Sicherungsmutter SM10 verz.
U-Scheibe A17
6kt-Schraube M16x35 verz.
Paßfeder 8x7x32

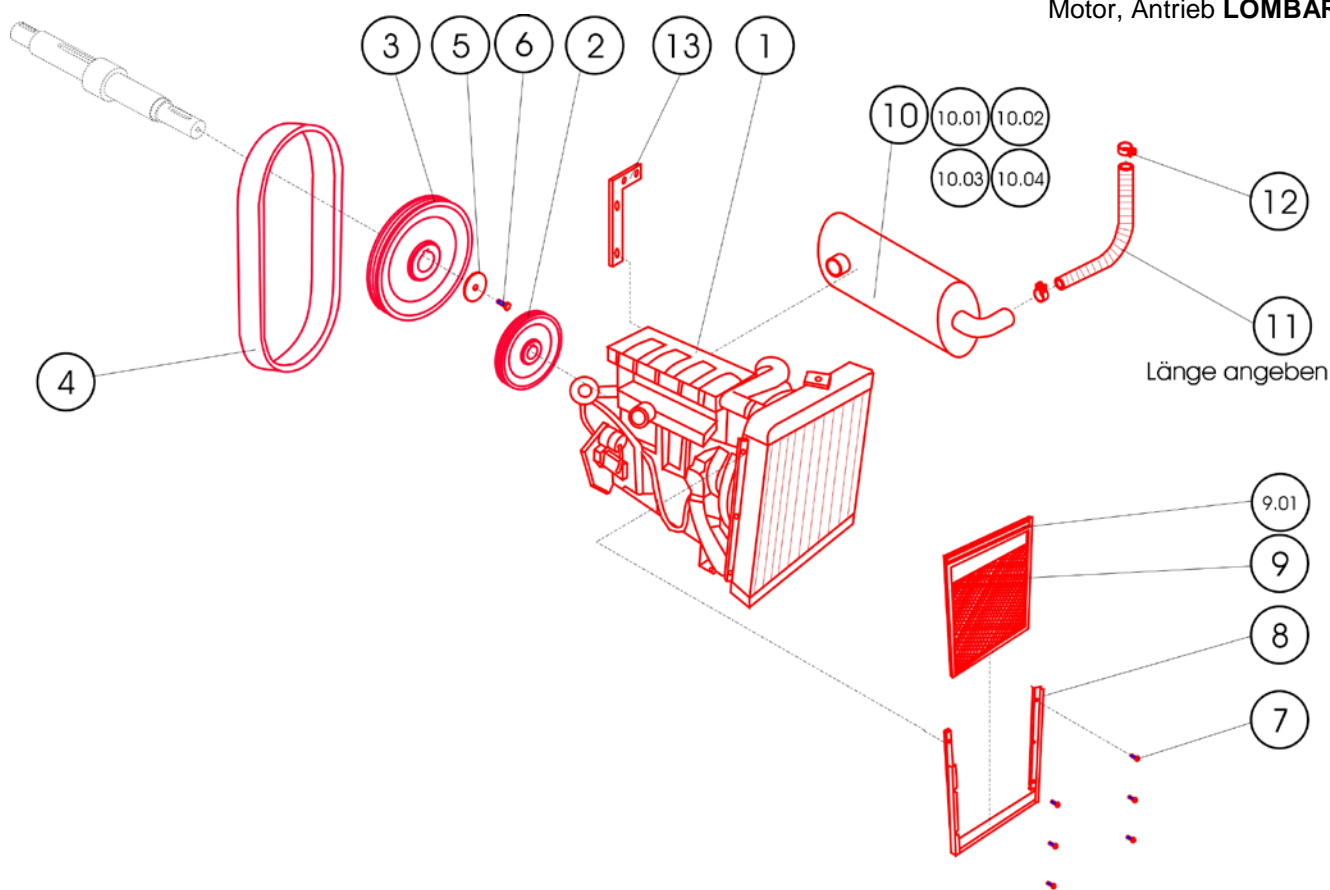
Zeichnungsnr LHAE2_203_0

250 / WS/18-35DT/DTE
Unter-, Seitenmesser



LHAE2.203

POS	MENGE	ARTIKELNR	BEZEICHNUNG
1. 00	1	3522511080000	Seitenmesser 225/250
2. 00	2	D125-10	U-Scheibe A10,5 verz.
3. 00	2	D933-M10x25	6kt-Schraube M10x25 verz.
4. 00	1	TS/013.013001	Untermesser Typ 325-327
5. 00	1	3522511010001	Druckplatte 225
6. 00	1	D125-16	U-Scheibe A17
7. 00	1	D933-M16x45	6kt-Schraube M16x45 verz.

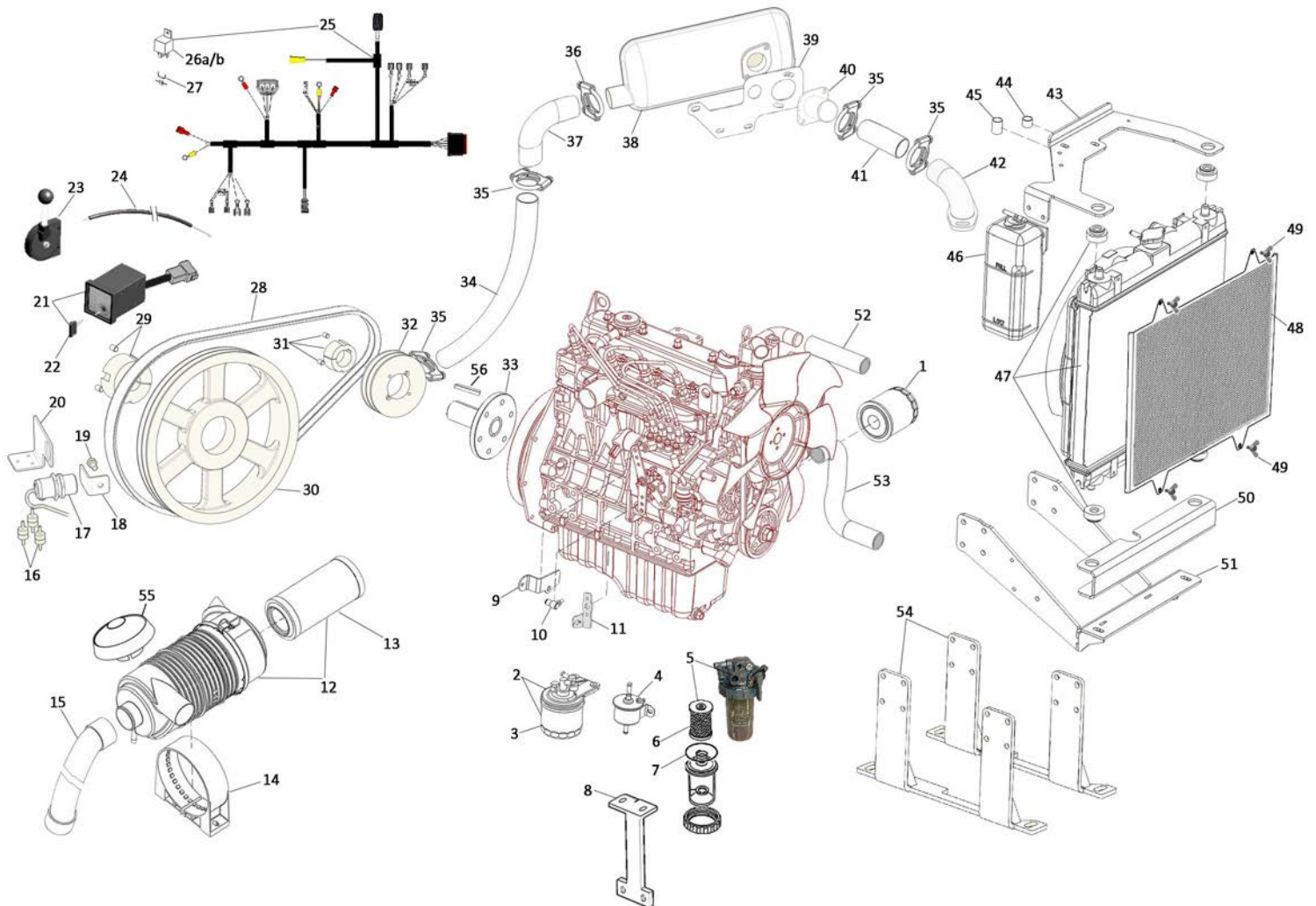


LHAE2-2.204_2

POS	MENGE	ARTIKELNR	BEZEICHNUNG
1. 00	1	TSLLDW1404/2	Dieselmotor LOMBARDINI LDW 1204 4Zyl.
2. 00	1	SPB140x2T	Keilriemenscheibe Taper
3. 00	1	SPB400x2T	Keilriemenscheibe SPB 400x2
4. 00	1	2640002222501	Kraftband
5. 00	1	entfällt	Scheibe
6. 00	1	entfällt	6kt.Schraube M10x30 verz.
7. 00	4	D7991-M6x20	Schraube M 6x 16 DIN 7991 vz
8. 00	1	TS/012.0506-8	Gitterhalter 222 M-MS
9. 00	1	TSRBL410x384	Streckgitter
10. 00	1	LOM5460-291	Schalldämpfer
10. 01	1	LOM450-079	Dichtung
11. 00	1	TSS260-941	Auspuffrohr flexibel d41;5mm
12. 00	2	TSSVAG45,5	Auspuffschelle d45,5
13. 00	1	3522522500010	Kraftstofffilterhalter

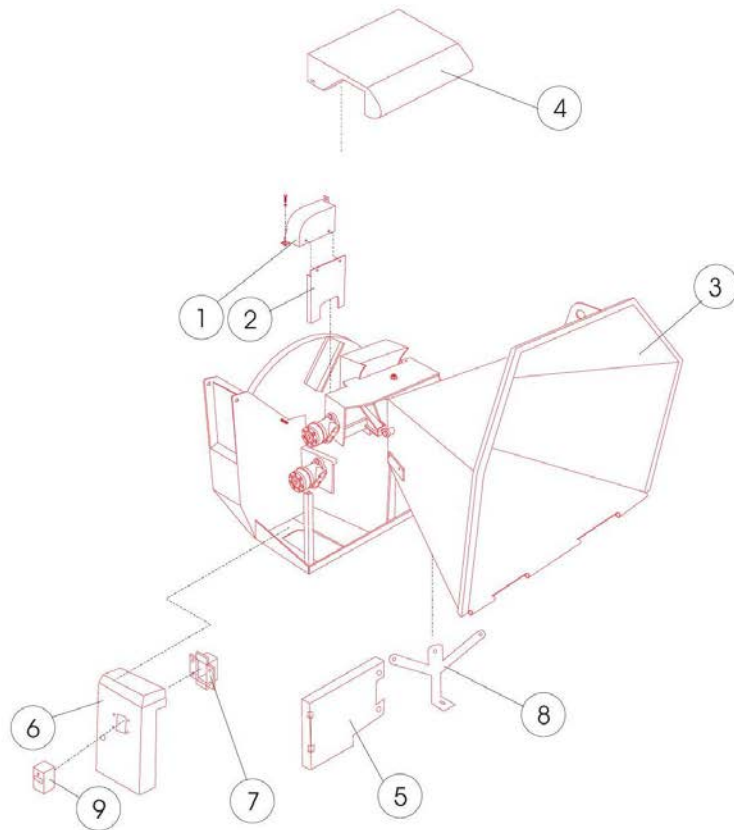
ZeichnungsnrLHAEL2_205_2

WS/18-35DT/DTE
Motor, Antrieb **KUBOTA**



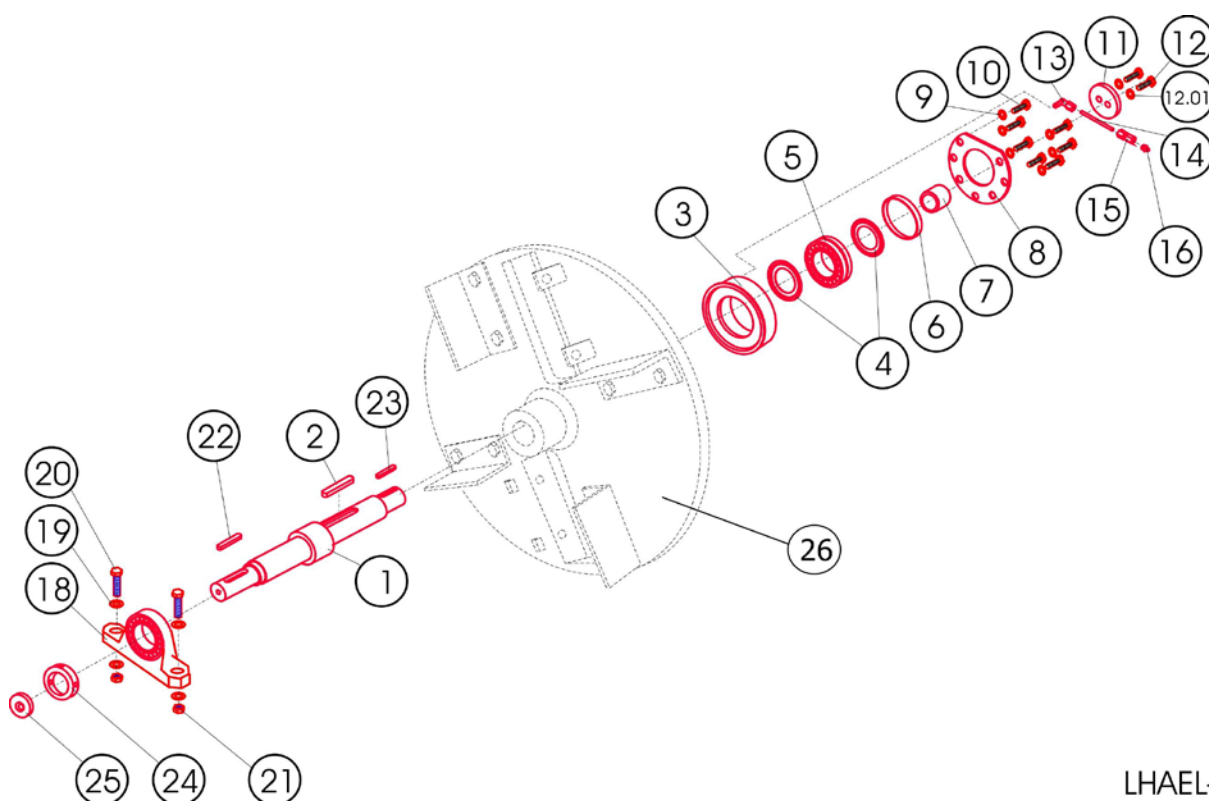
POS	MENGE	ARTIKELNR	BEZEICHNUNG
-	1	MOTKUBV1505NS	Dieselmotor KUBOTA V1505
1	1	KHH16032093	Ölfiler
2	1	K1661643001	Komplette Dieselfilter
3	1	K1522143170	Dieselfilter
4	1	K1G52152001	Kraftstoffpumpe
5	1	K1661443001M	Kit Diesel filter water separator
6	1	K1583143380	Kraftstofffilter abscheider
7	1	K1627143570	O-Ring
8	1	3518031520000	Unterstützung für die Filternummer 5
9	1	3522524150000	Gaszughalter
10	1	1147000610250	Kugelgelenk M6x25 verzinkt
11	1	RIGSPRE/0080	Hebel Gaszughalter
12	1	1630100100100	Air filter complete
13	1	1630100100101	Air filter cartridge
14	1	TSKP777730	Air support filter
15	1	2760205001600	Schlauchleitung K1H-TPR (50mm)
16	3	ANGS/0010	Dämpfer
17	1	TURMV/0023	Drehzahlsensor M30 NoStress: 1000 RPM
18	1	Q0001510	Sensor detection plate

19	1	D933M8X20STS8	Schraube
20	1	Q0001512	Sensor support
21	1	EHBMC704H	Bedienteil
22	1	2415001010001	Key Kontakt
23	1	2008001030000	Handgashebel Alu
24	1	2008001031000	Gaszug 2700mm lang (Gesamt)
25	1	EHB2275	Motorkabelbaum
26a	1	DJOV/0030	Starting safety relay NO/NC
26b	1	EHBM04024	Preheating relay 70A
27	1	SELIN4007	Diode
28	1	2640002222361	Kraftbands / Belt for cutting disc KUBOTA V1505
29	1	T3020/35	Nabe 3020 35mm
30	1	SPB355X2T	Keilriemenscheibe SPB 355x2
31	1	T2012/40	Taperlockbuchse 40mm
32	1	SPB160X2T	Keilriemenscheibe SPB 160x2
33	1	3522524160001	Wellenstummel 250M-Kubota
34	1	TSS260-941	Meter Auspuffrohr flexibel d42 (1meter)
35	4	TSSVAG45-5	Auspuffschelle
36	1	TSSVAG41-5	Auspuffschelle
37	1	3522523290001	Exhaustflange 90°
38	1	LOM5460-291	Auspuff
39	1	3522524200000	Unterstützung Auspuff
40	1	3515034460001	Exhaustflange
41	1	TSS260-941	Meter Auspuffrohr flexibel d42 (1meter)
42	1	3522524190001	Exhaustflange 90°
43	1	3518031670000	Kühlerhalter oben
44	1	SP3-03	Spacer l.15mm
45	1	SP3-04	Spacer l.27mm
46	1	K1G69072091	Water tank
47	1	K1G66572001	Kühler
48	1	A2MDENSO/405	Kühlergrill
49	4	D316M6X16STS8	Daumenschraube
50	1	3518031680000	Kühlerhalter unten
51	1	3518031660001	Kühlerhalter kpl.
52	1	AFLV1505/0020	Upper hose
53	1	AFLV1505/0010	Lower hose
54	2	3518031560001	Feet engine support
55	1	1630100100108	Luftfilter (Kappe)
56	1	D6885-12850	Paßfeder / clavette



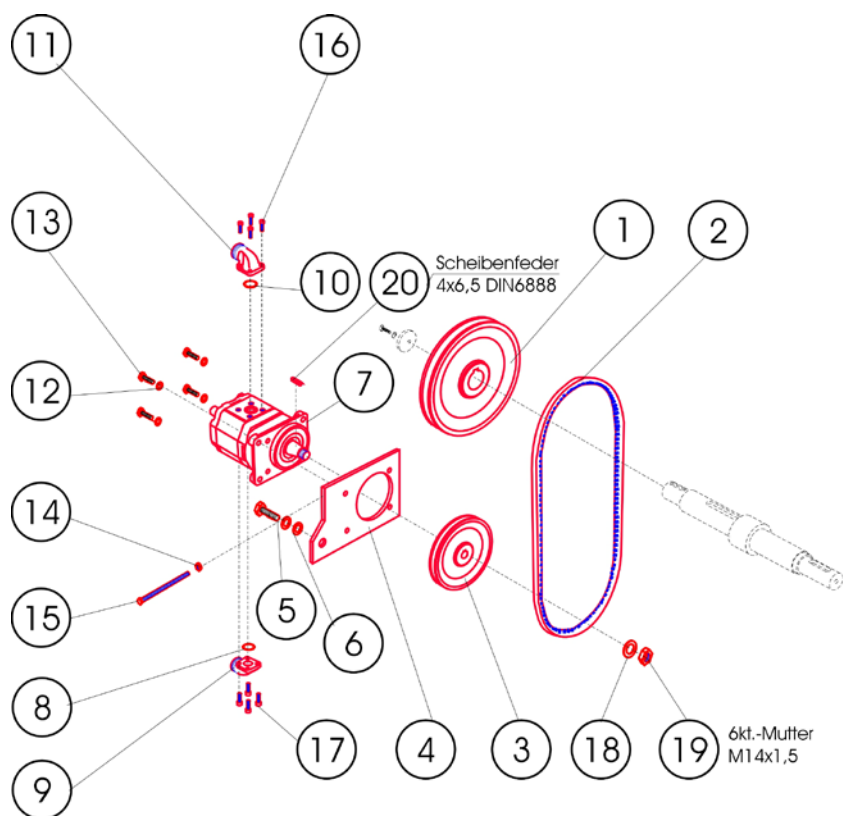
LHAEL-2.205_2

POS	MENGE	ARTIKELNR	BEZEICHNUNG
1. 00	1	3522511150001	Riemenschutz Pumpe
2. 00	1	3522511160000	Anschraubblech Riemenschutz
3. 00	1	3522511000021	Gehäuse 225
4. 00	1	3522511220020	Abdeckblech oben
5. 00	1	3522511270021	Abdeckblech unten
6. 00	1	3522511260011	Abdeckblech
7. 00	1	3515013640001	HMC Halter
8. 00	1	3522522970010-A.2	Trichterstütze
9. 00	1	2415001030002	HMC 542



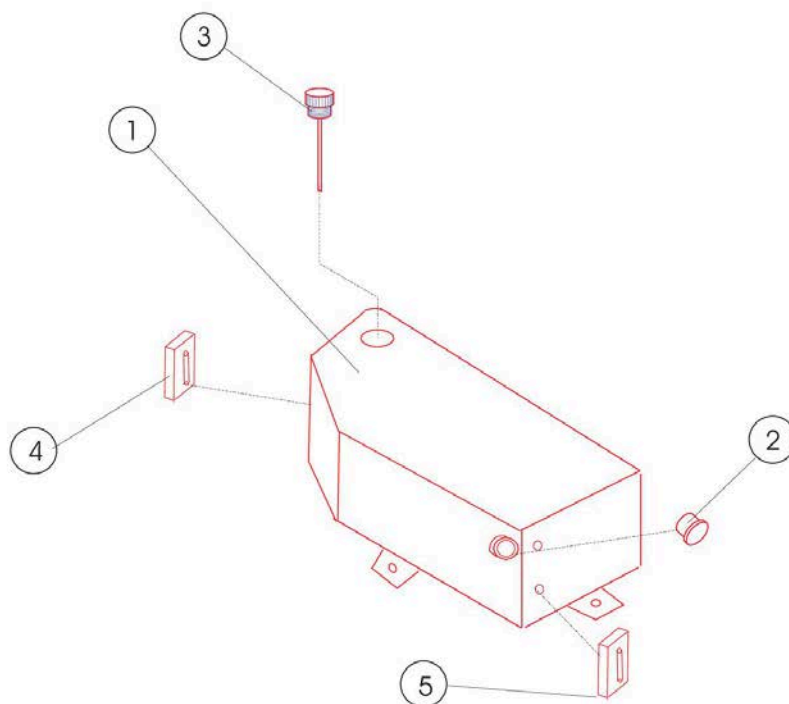
LHAEL-2.206_0

POS	MENGE	ARTIKELNR	BEZEICHNUNG
1. 00	1	3522511110000	Hackscheibenwelle 225/250
2. 00	1	D6885-149100	Paßfeder 14x9x100
3. 00	1	3522511730000	Lagergehäuse
4. 00	2	TSF22210AV	Nilosring
5. 00	1	TSF22210CW33	Pendelrollenlager
6. 00	1	TS/013.022008	Distanzring 90x84x11
7. 00	1	3522511130000	Distanzring
8. 00	1	TS/013.013006	Lagerdeckel
9. 00	7	D6916-13	U-Scheibe 13mm
10. 00	7	D933-M12x40	6kt-Schraube M12x40 12.9
11. 00	1	TS/013.022010	Scheibe Y70x10
12. 00	2	D933-M10x35	6kt-Schraube M10x35 verz.
12. 01	2	D125-10	U-Scheibe A10,5 verz.
13. 00	1	TSHWMNV04HL	Winkelschraubung 10/1 L 6
14. 00	1	TSHTRO4AF	Schmierleitung
15. 00	1	TSHWRNW04HL	Einschraubung 10/1 L 6
16. 00	1	D71412-M10X1/45	Schmiernippel M10x45
18. 00	1	TSFUKP211	Stehlagereinheit
19. 00	4	D125-16	U-Scheibe A17
20. 00	2	D931-M16x50	6kt-Schraube M16x50 verz.
21. 00	2	D980-SM16	Sicherungsmutter SM16 verz.
22. 00	1	D6885-8732	Paßfeder 8x7x32
23. 00	1	D6885-10825	Paßfeder 10x8x25
24. 00	1	entfällt	
25. 00	1	entfällt	
26. 00	1	3522511100001	Hackscheibe 250/250



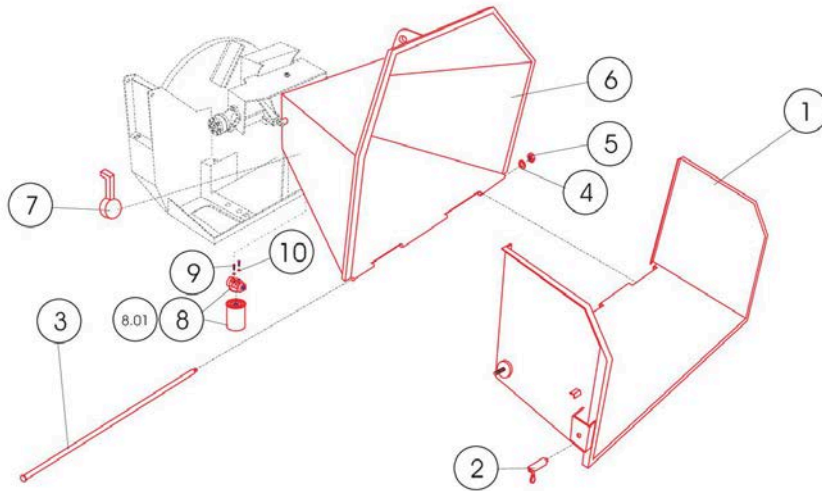
LHAEL-2.208

POS	MENGE	ARTIKELNR	BEZEICHNUNG
1. 00	1	SPA140x1/30	Keilriemenscheibe
2. 00	1	SPA850FOZ	Keilriemen
3. 00	1	SPA118x1/K	Keilriemenscheibe
4. 00	1	3522511060010	Pumpenhalter
5. 00	1	D933-M12x35	6kt-Schraube M12x35 verz.
5. 01	1	D127-14	Federring Ý 14
6. 00	1	D125-13	U-Scheibe A13
7. 00	1	2206020062001	Hydr.-Pumpe 6ccm
8. 00	1	TSK-or18x2,5	O-Ring 18x2,5
9. 00	1	WFV12L35	Flansch
10. 00	1	TSK-OR24x2,5	O-Ring 24x2,5
11. 00	1	WFV18L40	Flansch
12. 00	4	D127-8	Federring 8mm verz.
13. 00	4	D933-M8x25	6kt-Schraube M8x25 verz.
14. 00	1	D980-SM10	Sicherungsmutter SM10 verz.
15. 00	1	D933-M10x60	6kt-Schraube M10x60 verz.
16. 00	4	D912-M6x20	Imbusschraube M6x20
17. 00	4	D912-M6x20	Imbusschraube M6x20
18. 00	1	D125-15	U-Scheibe A15 verz.



LHAE2-209_2

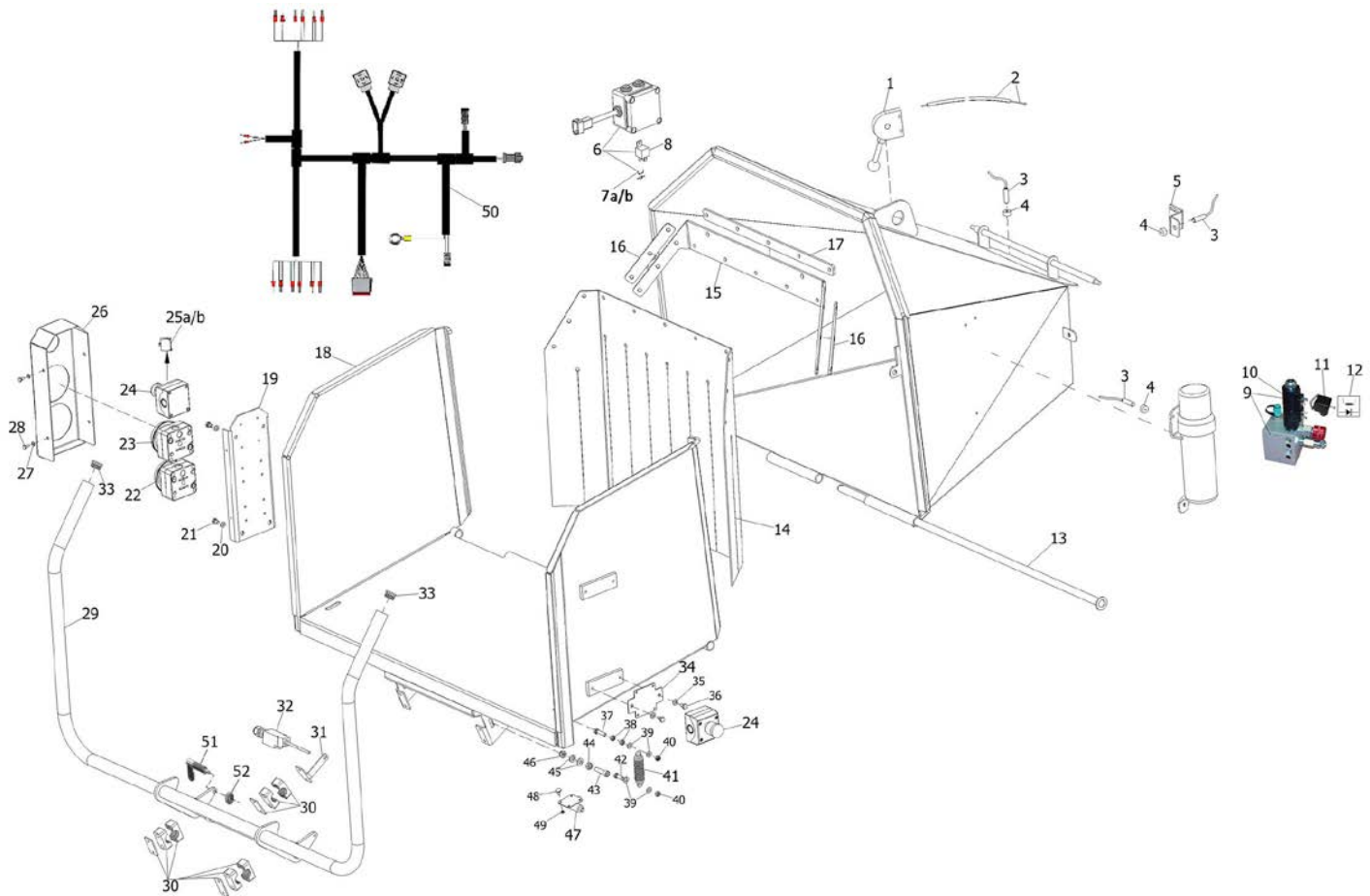
POS	MENGE	ARTIKELNR	BEZEICHNUNG
1. 00	1	3522532930011	Tank
2. 00	1	1610100010000	Sicherheitstankverschluss
3. 00	1	TSKM18ROAAS	Tankverschluss
4. 00	1	TSSLVO76/12	Ölstandsanzeige
5. 00	1	TSSLVO176/12	Flüssigkeitsstandanzeige



LHAEL-2.210_1

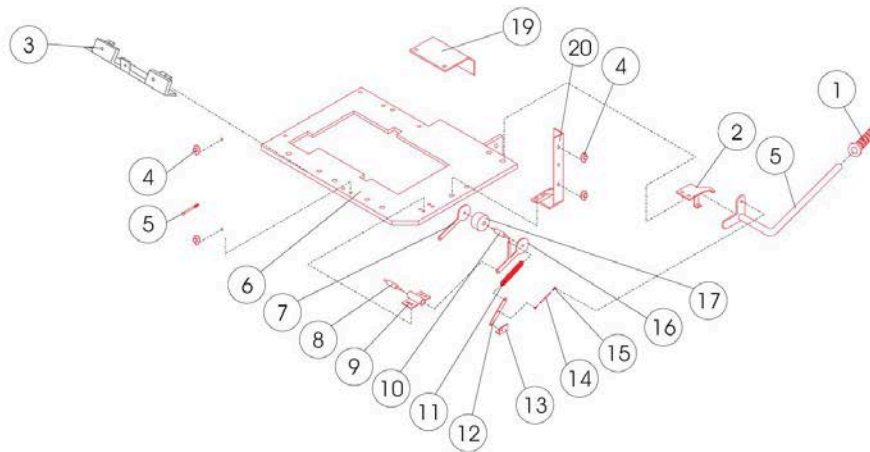
POS	MENGE	ARTIKELNR	BEZEICHNUNG
1. 00	1	3522511300011	Trichterklappe 225
2. 00	1	TSBSX1010	Federriegel
3. 00	1	TS/012.0591-2	Scharnierstange 222-EU
4. 00	1	D125-13	U-Scheibe A13
5. 00	1		Hohlspannstift
6. 00	1	3522511500011	Trichter
7. 00	1	2008001030000	Handgashebel Alu
8. 00	1	TSKMPS9050SG1	Filtergehäuse Saug.
8. 01	1	TSHCS50P25A	Wechselpatrone Bgr. 50
9. 00	2	D933-M8x20	6kt-Schraube M8x20 verz.
10. 00	2	D125-8	U-Scheibe 8,4mm

WS/18-35DTE
Electrical control



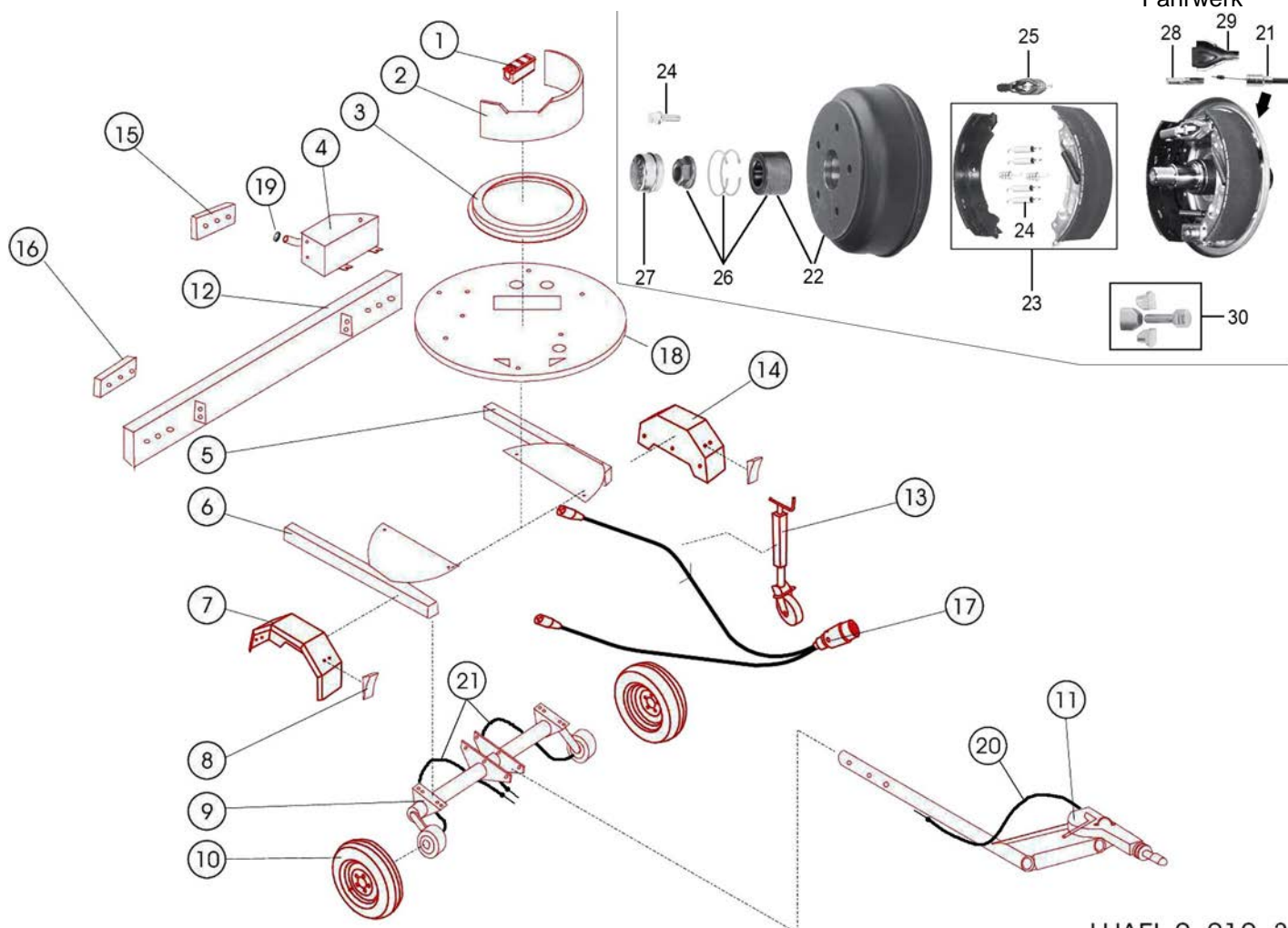
POS	MENGE	ARTIKEL NR	BEZEICHNUNG
1	1	2008001030000	Handgashebel Alu
2	1	2008001031000	Gaszug 2700mm lang (Gesamt)
3	3	AUDCO2/0010	Näherungssensor, haubensicherung
4	3	AUDMV/0020	Magnet, haubensicherung
5	1	Q0001430	Sensorhalterung
6	1	SAEBR/0010	Relays box
7a	3	SELIN4007	Diode only
7b	1	SELBY255	Diode only
8	3	DJOV/0030	Relay only
9	1	SLIMV/0040	Verteiler
10	2	SLIMV/0060	Spule, magnetventil
11	2	SLIMV/0045	Anschlusstecker Din+schraube+dichtung
12	2	SELIN4007	Diode
13	1	TS/012.059001-2	Achse
14	1	2760308706303	Scharnierstange 222-EU
15	1	3519011430000	Halterung, schürze 190M & 18-35D
16	2	3519011450000	Seite schürze 190M & 18-35D

17	1	3519011440000	Rückseite schürze 190M & 18-35D
18	1	Q0001014	Tablet
19	1	Q0001038	Halter Pilzschalter
20	4	D127BD8SZ	Flachscheiben Ø8
21	4	D933M8X12STSZ8	Schraube Hexagon 8x12
22	1	TSGFAKSKCI	Grobhandtaster Schwarz
23	1	TSGFAKY	Grobhandtaster Gelb
24	2	ELNMV/0010	Not-Halt
25a	2	ELNMV/0020	Interne Schütz KC01 Not-Aus-
25b	2	ELNMV/0030	Interne Schütz KC10 grobhandtaster 22 & 23
26	1	Q0001039	Abdeckblech Pilzschalter
27	4	D127BD6SZ	Flachscheiben Ø6
28	4	D933M6X12STSZ8	Schraube Hexagon 6x12
29	1	Q0001018	Schaltbügel
30	3	SNTSM4	Schelle
31	1	FBPO-42-00	Metallstift, Näherungssensor
32	1	ETNLS11	Näherungssensor
33	2	ANGMV/0050	Stangenkappe
34	1	Q0001088	Unterstützung rechte Not-Halt
35	2	D127BD8SZ	Flachscheiben Ø8
36	2	D933M8X12STSZ8	Schraube Hexagon 8x12
37	1	D933M8X35STSZ8	Schraube Hexagon 8x35
38	2	D934M8STSZ8	Nuss M8
39	4	D127BD8SZ	Flachscheiben Ø8
40	2	D985M8STSZ8	Nuss Nylstop M8
41	1	DLLMV/0020	Frühling
42	1	D933M10X25STSZ8	Schraube Hexagon 8x25
43	1	D912M10X40STSZ8	Hohlsechskantschrauben 10x40
44	1	D934M8STSZ8	Nuss M10
45	2	D127BD10SZ	Flachscheiben Ø10
46	1	D985M10STSZ8	Nuss Nylstop M10
47	1	TSBSX1010SAPL	Tischverriegelung
48	4	D603M5X12STSZ8	Schraube Japy 5x12
49	4	D985M5STSZ8	Nuss Nylstop M5
50	1	EHB2309	Electrical wiring machine
51	1	MAUMV/0080	Zeigefinger
52	1	D439M16STSZ8	Nuss



LHAEL-2_211_3

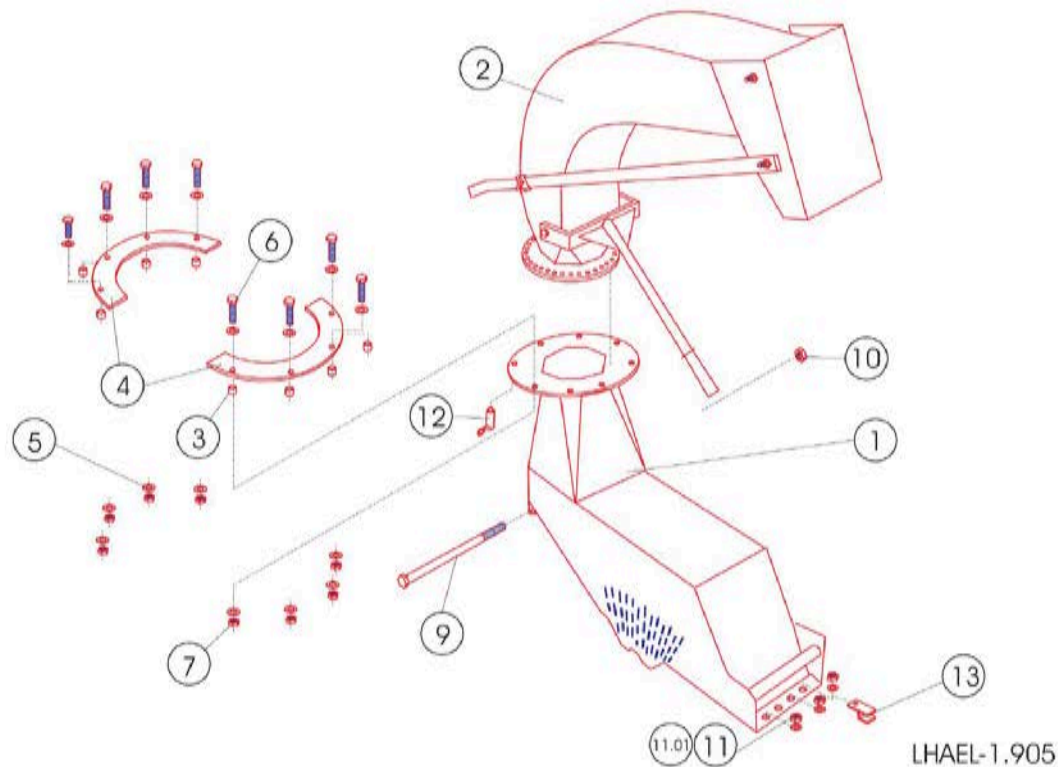
POS	MENGE	ARTIKELNR	BEZEICHNUNG
1. 00	1	2765003000100	Handgriff schwarz
2. 00	1	3522523160001	Halter Ausrückhebel
3. 00	1	3522523520000	Anschlag GFK Haube
4. 00	4	3515081150001	Aufnahme Gummipuffer
5. 00	1	3522522580021	Ausrückhebel
6. 00	1	3522522370021	Motorplatte
7. 00	1	3522522380040	Spannhebel
8. 00	1	3522523030010	Welle Spannhebel
9. 00	1	3522523020001	Aufnahmebuchse Spannhebel
10. 00	1	3522523040010	Welle Spannrolle
11. 00	1	TS/01092003	Zugfeder
12. 00	1	3522523170000	Zughebel
13. 00	1	3522523180001	Halte Zughebel
14. 00	1	3522523150010	Zugstange
15. 00	2	D71751M10x40S	Gabelgelenk
16. 00	1	3522523210010	Spannhebel
17. 00	1	3522522390041	Spannrolle inkl. Kugellager
19. 00	1	3522522700001	Auspuffschutz
20. 00	1	3522523220001	Halter



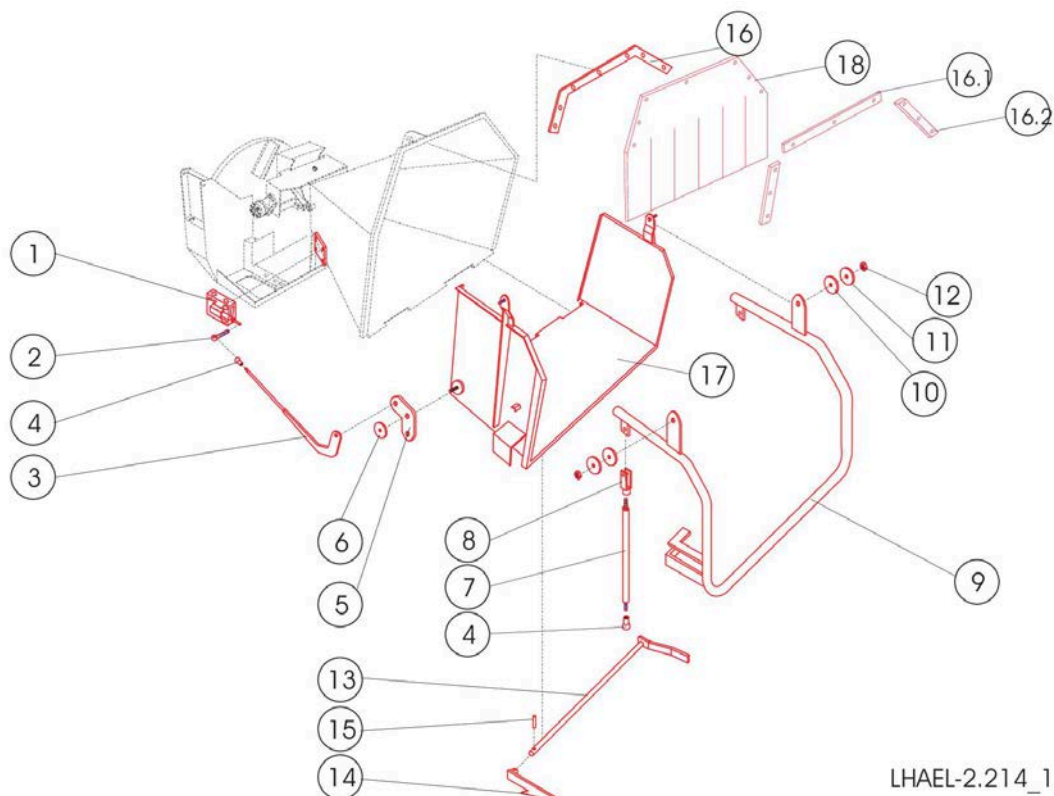
LHAEL-2_212_3

POS	MENGE	ARTIKELNR	BEZEICHNUNG
1. 00	1	2510001207220	Batterie 74 AH
2. 00	1	3522522690030	Abdeckblech Drehkranz
3. 00	1	TSS1050L	Kugellenkranz
4. 00	1	3522532930011	Öl/Kraftstofftank
5. 00	1	3522523050011	Holm links
6. 00	1	3522523060011	Holm rechts
7. 00	1	3522523070011	Kotflügel
8. 00	2	TSS141115	Hemmschuh Kunststoff weiss
8. 01	2	TSS141116	Halter für Hemmschuh Kunststoff weiss
9. 00	1	KN6A3487.001	Achse VGB13M für 250ME höhenver.
10. 00	2	TSB225/55R12	Räder 225/55/R12
11. 00	1	KN202334-006	Zugeinrichtung KHA13 GF
12. 00	1	3522532940001	Beleuchtungsträger
13. 00	1	2012602055000	Stützrad
14. 00	1	3522523070011	Kotflügel
15. 00	1	2562000021000	Leuchte links Multipoint2
16. 00	1	2562000022000	Leuchte rechts Multipoint2
17. 00	1	2562000024001	Zuleitung 13 polig
18. 00	1	3522522930001	Grundplatte
19. 00	1	1610100010000	Sicherheits-Tankverschluß
20. 00	1	KN980023-01	Main brake cable

21. 00	2	KN33921-1-06	Wheel brake cable
22. 00	2	KN26980C02	Bremsnabe / Tambour avec roulement
23. 00	1	KN47276	Bremsbacken Set mit Federn / Kit Ferrodo et ressorts
24. 00	1	KN400724-001	Federn Set / Jeu de ressorts seul
25. 00	2	KN45309	Spreizschloß kpl. / Verrou d'écartement
26. 00	2	KN47305V	Lagersatz / Kit roulement
27. 00	2	KN47151	Kappe / Chapeau
28. 00	2	KN45207	Zugöse / Manchon de couplage
29. 00	2	KN36341	Schale / ½ coquille amovible
30. 00	2	KN405859-001	Nachstell Set / Kit réglage

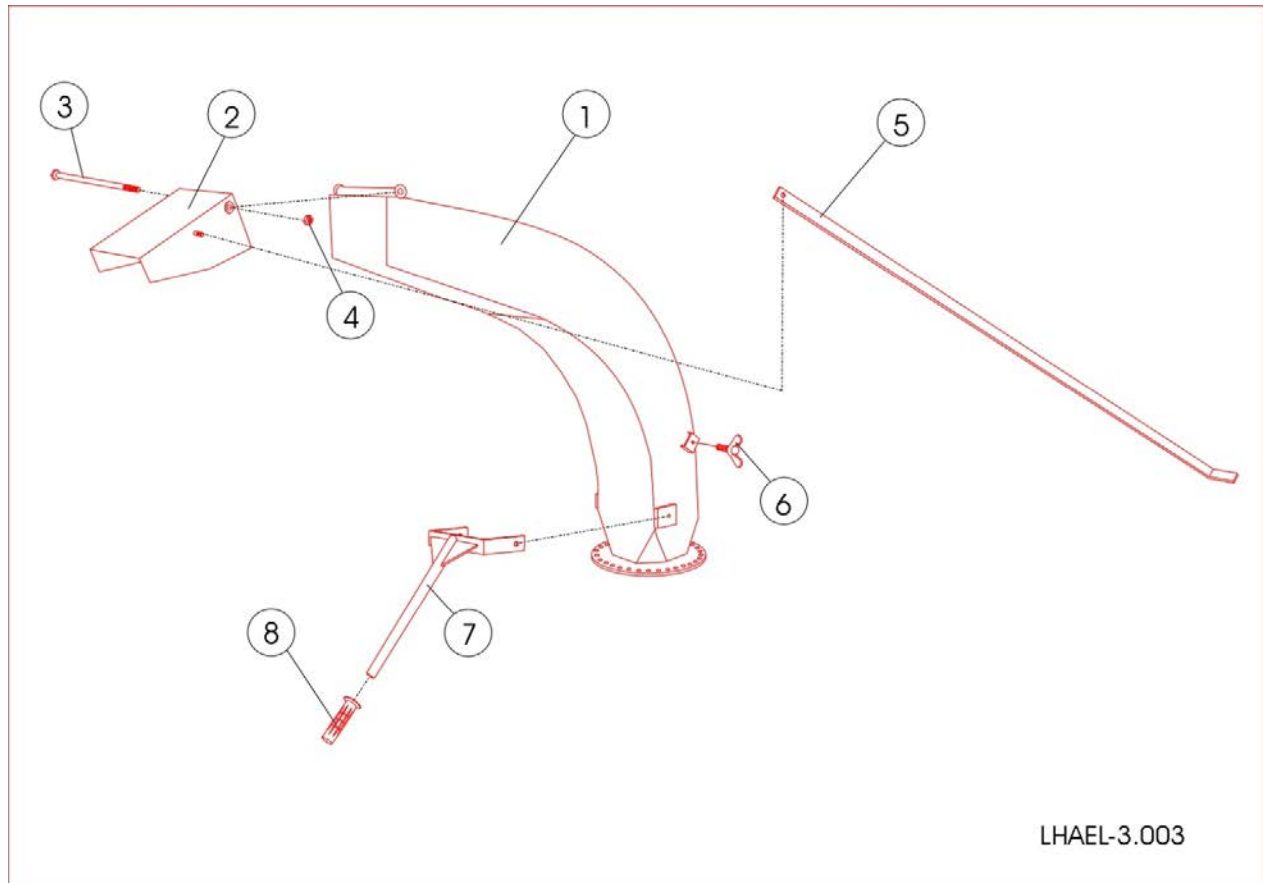


POS	MENGE	ARTIKELNR	BEZEICHNUNG
1. 00	1	3522511200041	Aufwurfhaube 225
2. 00	1	See next page	Voir page suivante
3. 00	8	TS/014.019005	Distanzrohr Y16x2x16lg
4. 00	1	3519011400000	Ring geteilt1
4 . 10	1	3519011410000	Ring geteilt2
5. 00	16	D125-10	U-Scheibe A10,5 verz.
6. 00	8	D933-M10x50	6kt-Schraube M10x50 verz.
7. 00	8	D980-SM10	Sicherungsmutter SM10 verz.
9. 00	1	D931-M16x200	6kt-Schraube M16x200 verz.
10. 00	1	D980-SM16	Sicherungsmutter SM16 verz.
11. 00	3	D980-SM10	Sicherungsmutter SM10 verz.
11. 01	3	D7349-10	U-Scheibe A10,5x4 verz.
12. 00	1	TSBS1010	Federriegel
13. 00	1	TS/014.01915-16	Hackscheiben-Klaue



LHAEL-2.214_1

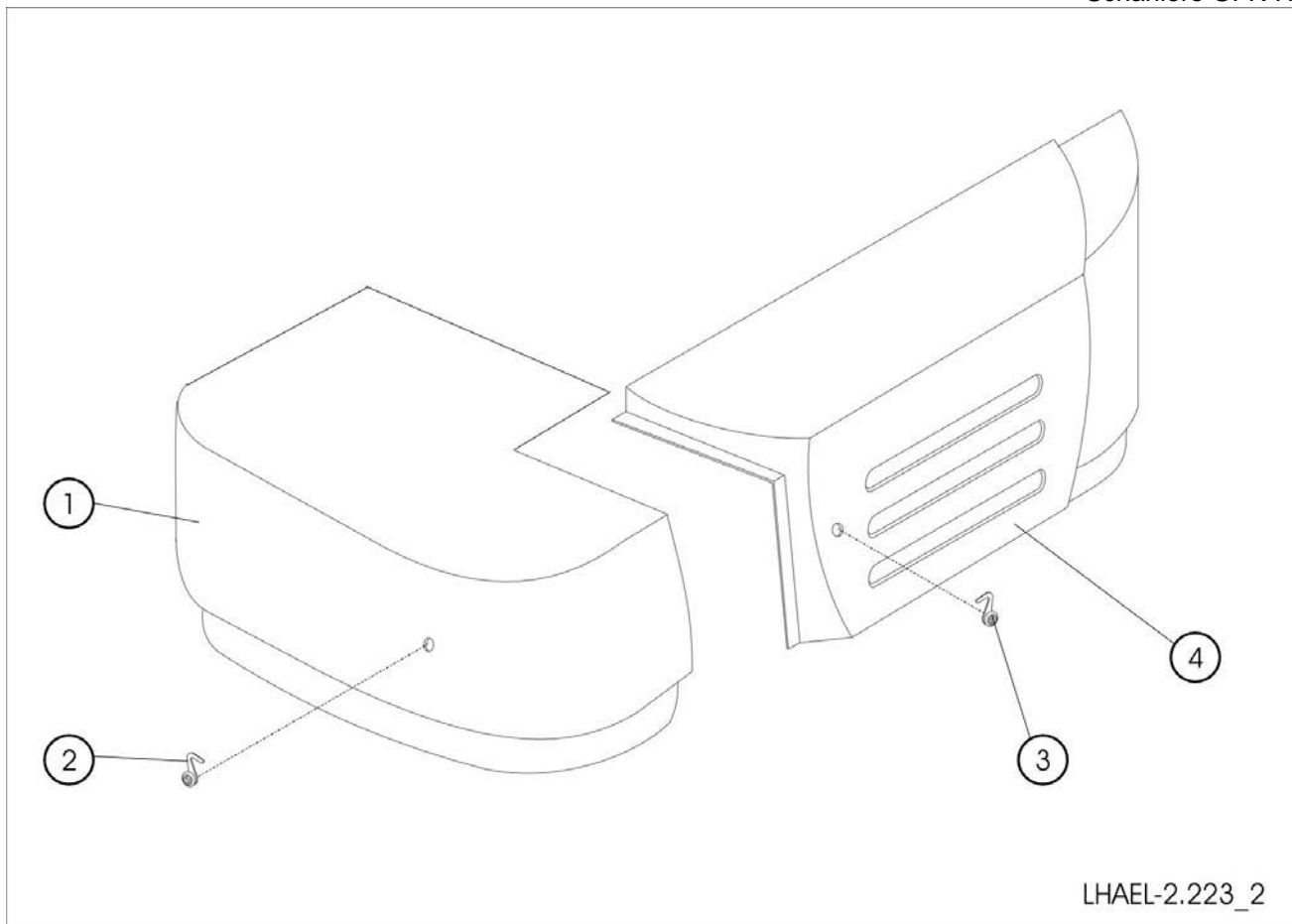
POS	MENGE	ARTIKELNR	BEZEICHNUNG
1. 00	1	2210200445200	Ventil 0-12Liter
2. 00	1	D444-M10x50	Augenschraube M10x50
3. 00	1	3522511320011	Schaltstange lang 225
4. 00	2	D71802GR4M10	Stahlwinkelgelenk M10
5. 00	1	3515011710000	Umlenkhebel
6. 00	1	TS/012.058004	Scheibe 222-EU
7. 00	1	3522511520000	Schaltstange kurz
8. 00	1	D71751-M10x40S	Gabelgelenk Mit Klippbolzen
9. 00	1	3522511310011	Schaltbügel 225
10. 00	2	TSG65-13X8	Gummscheibe
11. 00	2	TS/012.058004	Scheibe 222-EU
12. 00	2	D980-SM12	Sicherungsmutter SM12 verz.
13. 00	1	TS/012.097000	Welle Schaltbügel
14. 00	1	3522511720001	Fanghaken
15. 00	1	D1481-5x30	Spannstift 5x30
16. 00	1	3519011430000	Halter Vorhang1
16. 10	1	3519011440000	Halter Vorhang2
16. 20	2	3519011450000	Halter Vorhang 3
17. 00	1	3522511300011	Trichterklappe 225
18. 00	1	2760308706303	Gummivorhang



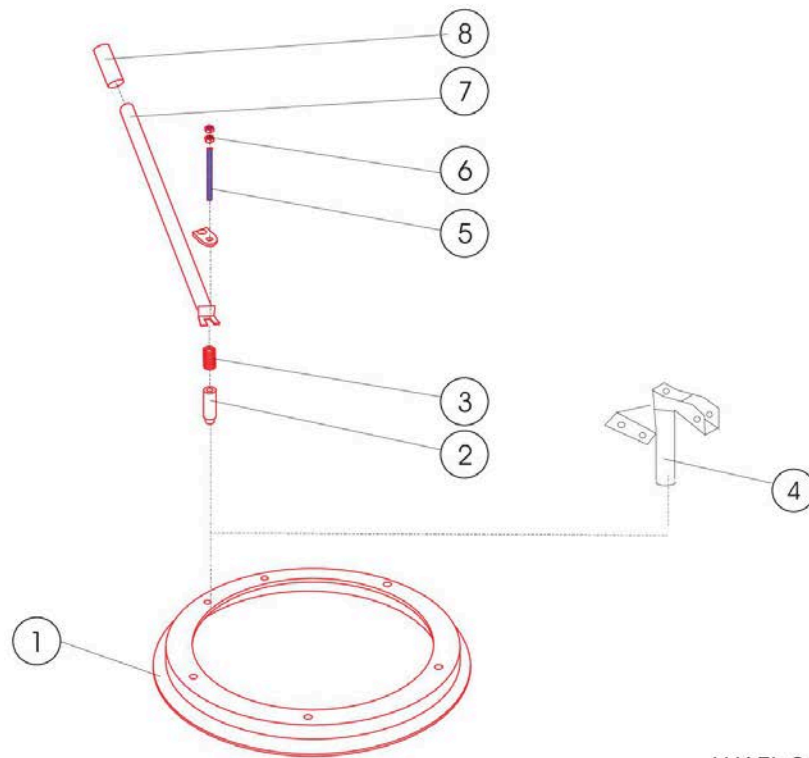
POS	MENGE	Artikelnummer	Bezeichnung
1.00	1	3519011420001	Auswurfrohr
2.00	1	TS/014.018011	Auswurfklappe
3.00	1	D931-M10x220	6kt.-Schraube M10x220 verz.
4.00	1	D980-SM10	Sicherungsmutter SM10 verz.
5.00	1	TS/014.019006	Stellhebel
6.00	1	D316-M12x40	Flügelschraube
7.00	1	TS/014.0197-9	Handhebel
8.00	1	2765003000100	Handgriff, schwarz

Zeichnungsnr

LHAEL2_223_2
250 / WS/18-35DT/DTE
Scharniere GFK-Haube



POS	MENGE	ARTIKELNR	BEZEICHNUNG
1. 00	1	2710002250010	GFK-Haube Motor
2. 00	1	1403012000010	Dreh-Spann-Verschluß
3. 00	1	1403012000010	Dreh-Spann-Verschluß
4. 00	1	2710002250020	GFK Haube Riementrieb



LHAEL-2.224_1

POS	MENGE	ARTIKELNR	BEZEICHNUNG
1. 00	1	TSS1050L	Kugellenkranz
2. 00	1	3522523680000	Arretierungsbolzen
3. 00	1	TSGD338	Druckfeder (431m)
4. 00	1	3522522980031	Halter Arretierungshebel
5. 00	1	TS/014.043028	Arretierungs-Gewindestange
6. 00	2	D980-SM12	Sicherungsmutter SM12 verz.
7. 00	1	3522522360001	Arretierungshebel
8. 00	1	2765003000100	Handgriff

saelen.fr ts-industrie.eu

SAELEN[®] TS INDUSTRIE[®]

Saelen

3 rue Jules Verne
L'Orée du Golf - BP 17
59790 Ronchin
Tél : + 33 (0)3 20 43 87 87
Fax : +33 (0)3 20 34 12 73
contact@saelen.fr www.salen.Fr

Pièces détachées

Tél : + 33 (0)3 20 43 24 89
Fax : +33 (0)3 20 34 12 73

TS Industrie

TS Industrie GmbH
Weserstr. 2
D - 47506 Neukirchen - Vluyn (Germany)
Tel.: +49 2845 / 9292-0
Fax: +49 2845 / 9292-28
kontakt@ts-industrie.de
