

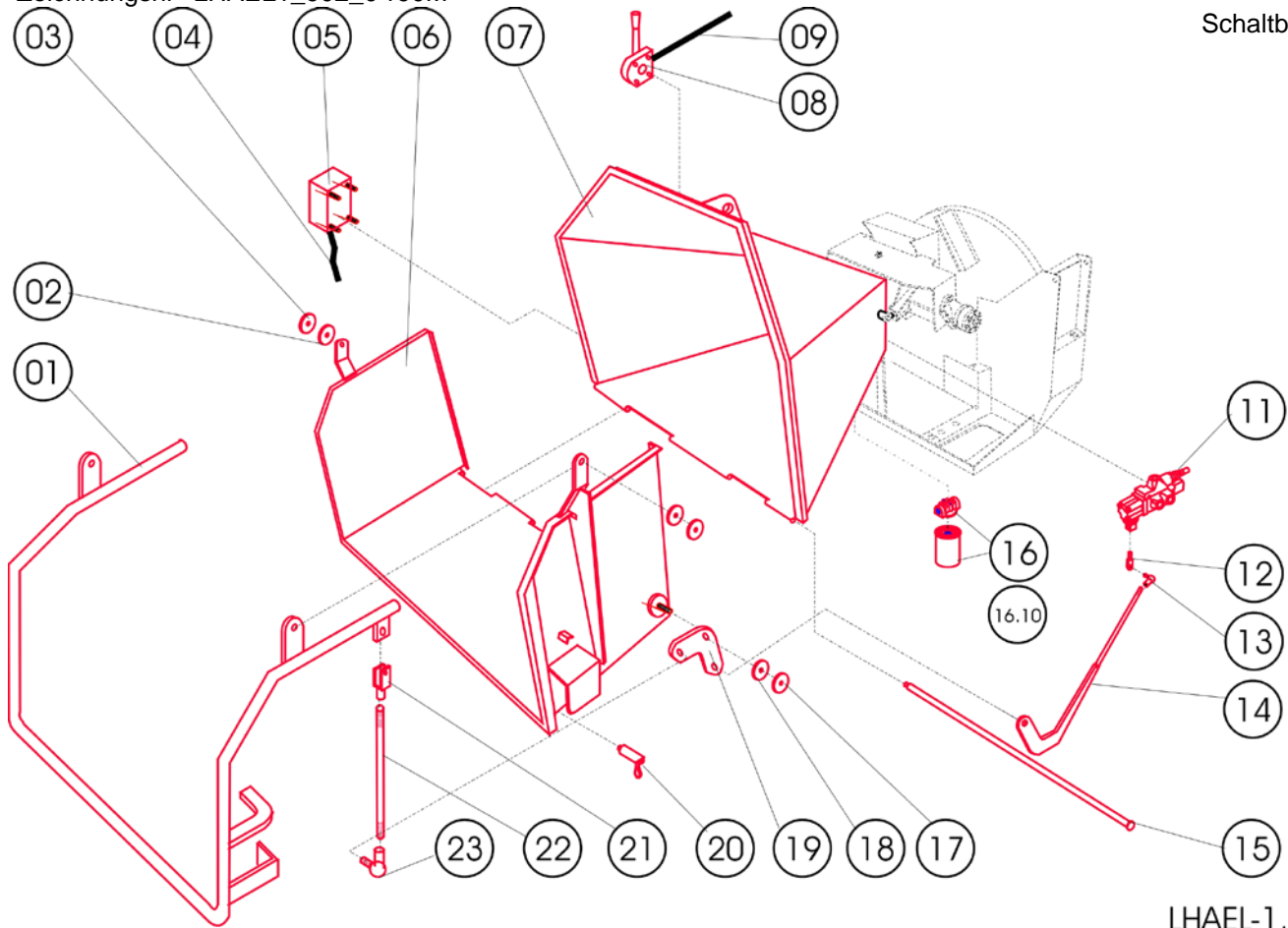


**TS 190 M      WS/18-35D**

**Ersatzteilliste  
Eclaté pièces**

Zeichnungsnr LHAEL1\_902\_0190M

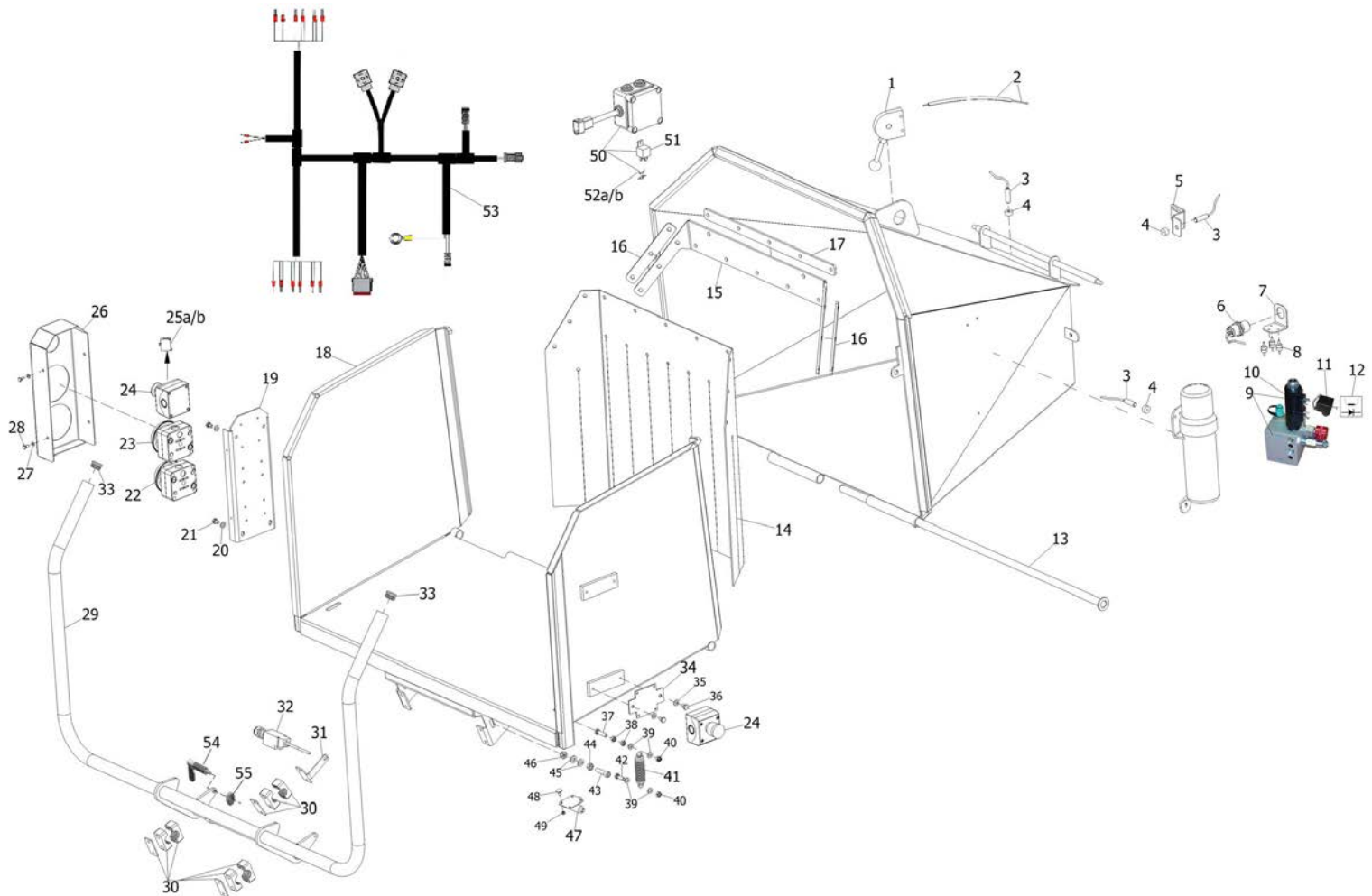
Schaltbügel



LHAEL-1.902

POS	MENGE	ARTIKELNR	BEZEICHNUNG
1. 00	1	TS/012.095000	Schaltbügel
2. 00	2	TSG65-13x8	Gummischeibe
3. 00	2	TS/012.058004	Scheibe 222-EU
4. 00	1	2415001030002	Motorsteuerung HMC542
5. 00	1	2415001030001	Kabelstrang HMC542
6. 00	1	TS/012.098000	Trichterklappe
7. 00	1	TS/012.0541-12	Trichter 222-EU
8. 00	1	2008001030000	Handgashebel Alu
9. 00	1	2008001031000	Gaszug 2700mm lang (Gesamt)
11. 00	1	2210200445200	Ventil 0-12Liter
12. 00	1	entfällt	

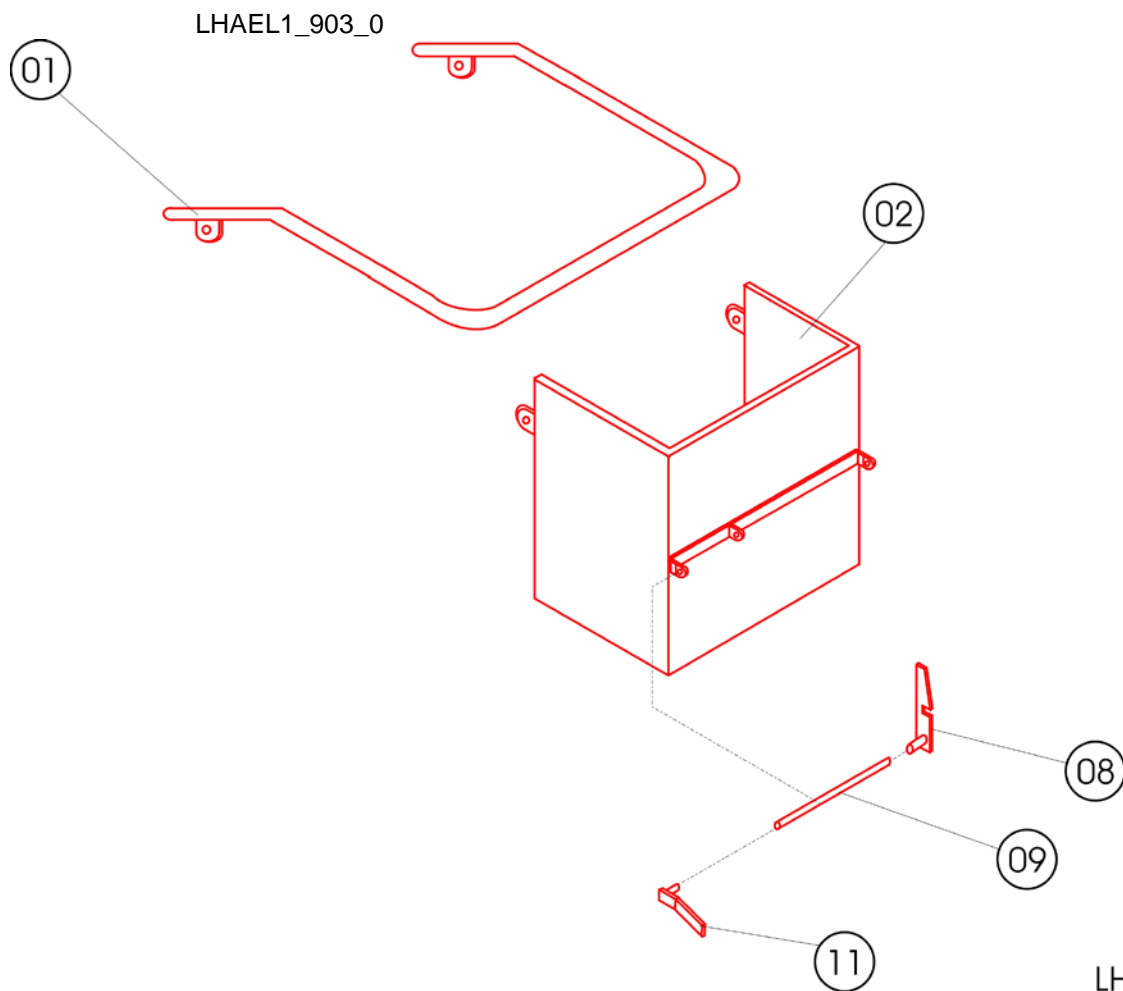
13. 00	1	TSD71802GR4M10	Stahlwinkelgelenk M10
14. 00	1	TS/012.058020-21	Schaltstange lang
15. 00	1	TS/012.059001-2	Scharnierstange 222-EU
16. 00	1	TSKMPS9050SG1	Filtergehäuse Saug
16. 10	1	TSHCS50P25A	Wechselpatrone BGR. 50
17. 00	1	TS/012.058004	Scheibe
18. 00	1	TSG65-13x8	Gummscheibe
19. 00	1	3515011710000	Umlenkhebel (Schaltst.)
20. 00	1	TSBSX1010	Federriegel
21. 00	1	D71751M10x40S	Gabelgelenk Mit Klippbolzen
22. 00	1	TS/012.096000	Schaltstange kurz
23. 00	1	TSD71802GR4M10	Stahlwinkelgelenk M10



POS	MENGE	ARTIKEL NR	BEZEICHNUNG
1	1	2008001030000	Handgashebel Alu
2	1	2008001031000	Gaszug 2700mm lang (Gesamt)
3	3	AUDCO2/0010	Näherungssensor, Haubensicherung
4	3	AUDMV/0020	Magnet, Haubensicherung
5	1	Q0001430	Sensorhalterung
6	1	TURMV/0022	Drehzahlsensor NoStress M30: 850 RPM
7	1	Q0000573	Sensorhalterung Sensor
8	3	ANGS/0010	Dämpfer
9	1	SLIMV/0040	Verteiler
10	2	SLIMV/0060	Spule, Magnetventil
11	2	SLIMV/0045	Anschlusstecker Dinschraube+Dichtung
12	2	SELIN4007	Diode

13	1	TS/012.059001-2	Achse
14	1	2760308706303	Scharnierstange 222-EU
15	1	3519011430000	Halterung, schürze 190M & 18-35D
16	2	3519011450000	Seite schürze 190M & 18-35D
17	1	3519011440000	Rückseite schürze 190M & 18-35D
18	1	Q0001013	Tablet
19	1	Q0001038	Halter Pilzschalter
20	4	D127BD8SZ	Flachscheiben Ø8
21	4	D933M8X12STS8	Schraube Hexagon 8x12
22	1	TSGFAKSKCI	Grobhandtaster Schwarz
23	1	TSGFAKY	Grobhandtaster Gelb
24	2	ELNMV/0010	Not-Halt
25a	2	ELNMV/0020	Interne Schütz Not-Aus-
25b	2	ELNMV/0030	Interne Schütz Grobhandtaster 22 & 23
26	1	Q0001039	Abdeckblech Pilzschalter
27	4	D127BD6SZ	Flachscheiben Ø6
28	4	D933M6X12STS8	Schraube Hexagon 6x12
29	1	Q0001018	Schaltbügel
30	3	SNTSM4	Schelle
31	1	FBPO-42-00	Metallstift, Näherungssensor
32	1	ETNLS11	Näherungssensor
33	2	ANGMV/0050	Stangenkappe
34	1	Q0001088	Unterstützung rechte Not-Halt
35	2	D127BD8SZ	Flachscheiben Ø8
36	2	D933M8X12STS8	Schraube Hexagon 8x12
37	1	D933M8X35STS8	Schraube Hexagon 8x35
38	2	D934M8STS8	Mutter M8
39	4	D127BD8SZ	Flachscheiben Ø8
40	2	D985M8STS8	Mutter Nylstop M8
41	1	DLLMV/0020	Frühling
42	1	D933M10X25STS8	Schraube Hexagon 8x25
43	1	D912M10X40STS8	Hohlsechskantschrauben 10x40
44	1	D934M8STS8	Mutter M10
45	2	D127BD10SZ	Flachscheiben Ø10
46	1	D985M10STS8	Mutter Nylstop M10
47	1	TSBSX1010SAPL	Tischverriegelung
48	4	D603M5X12STS8	Schraube Japy 5x12
49	4	D985M5STS8	Mutter Nylstop M5
50	1	SAEBR/0010	Relay box
51	3	DJOV/0030	Relay
52a	3	SELIN4007	Diode
52b	1	SELBY255	Diode
53	1	EHB2309	Maschinenkabelbaum
54	1	MAUMV/0080	Zeigefinger
55	1	D439M16STS8	Nuss

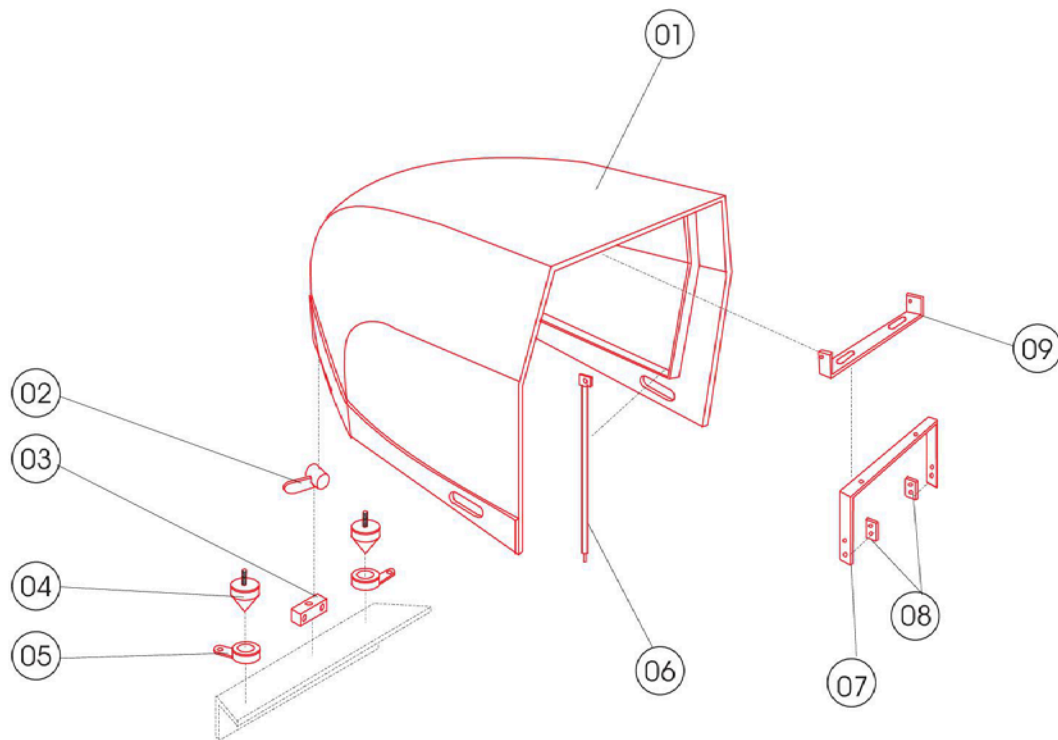
Zeichnungsnummer  
190M  
Trichterklappe



LHAEL-1.903

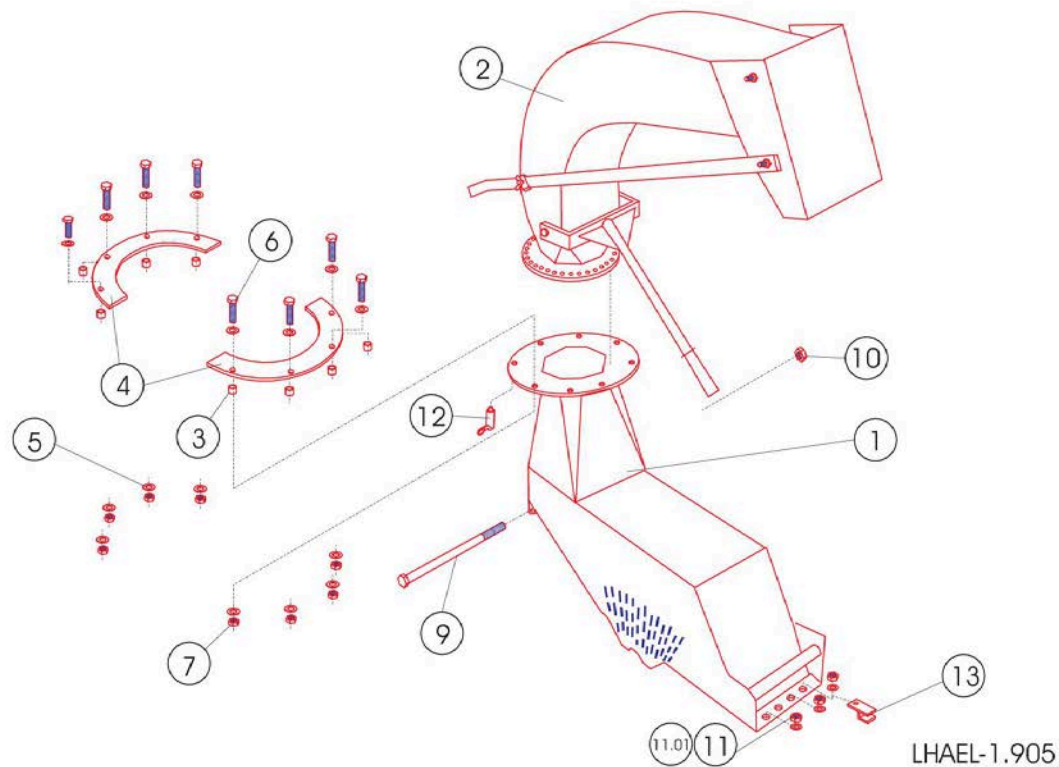
POS	MENGE	ARTIKELNR	BEZEICHNUNG
1. 00	1	TS/012.095000	Schaltbügel
2. 00	1	TS/012.098000	Trichterklappe
8. 00	1	3515011720001	Fanghaken
9. 00	1	TS/012.097000	Welle Schaltbügel
11. 00	1	TS/014.0197-9	Handhebel





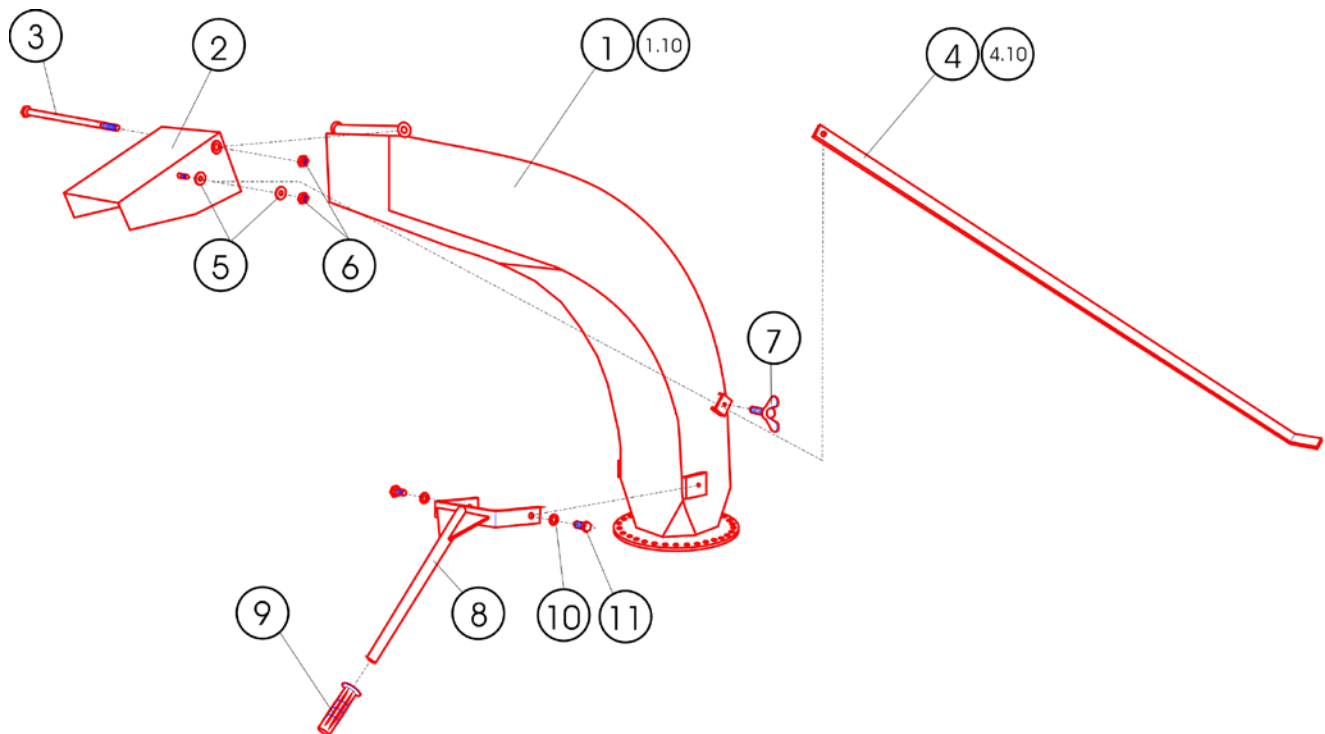
LHAEL-1.904

POS	MENGE	ARTIKELNR	BEZEICHNUNG
1. 00	1	2710001700010	Kunststoffhaube 170/190
2. 00	1	1403011100001	Verschuß m. Hakenzunge
3. 00	1	3515081080000	GFK-Schloß
4. 00	2	2631201403099	Gummipuffer konisch
5. 00	2	3515081150001	Aufnahme Gummipuffer
6. 00	1	3515081160001	GFK Stütze 170/190
7. 00	1	3519011170211	Haubenhalter Bl.6
8. 00	2	3519011170411	Haubenhalter Bl.10
9. 00	1	3519011170111	Haubenhalter Bl.8



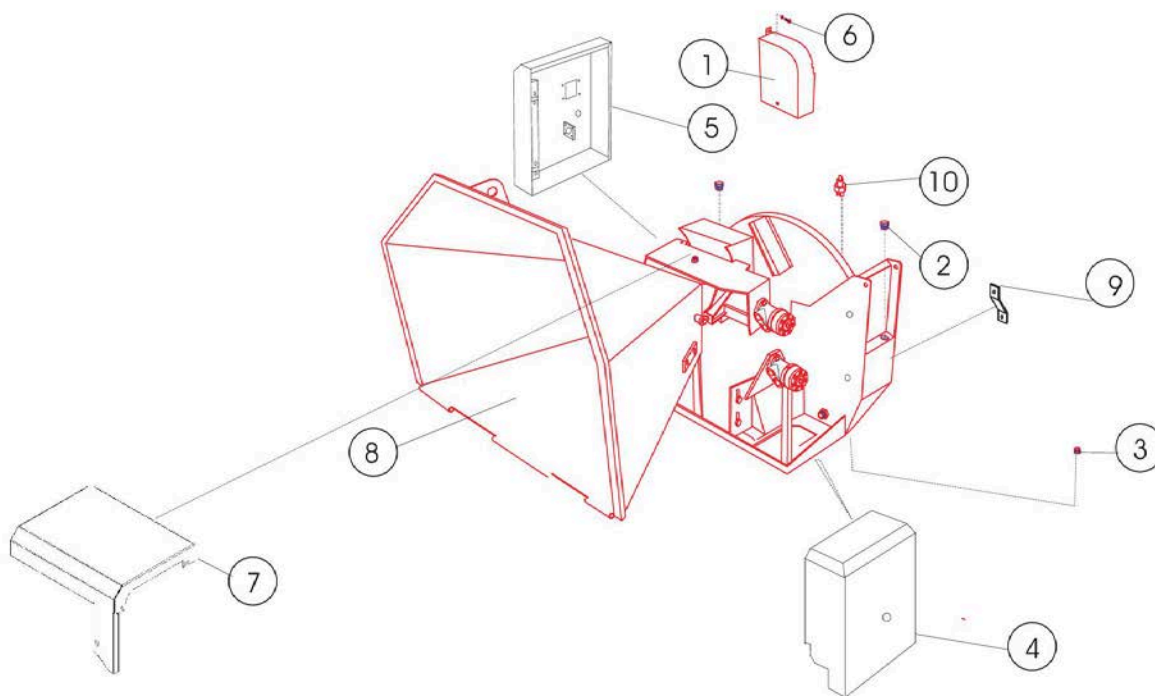
POS	MENGE	ARTIKELNR	BEZEICHNUNG
1. 00	1	3519011020021	Haube Typ 190
2. 00	1	see next page	voir page suivante
3. 00	8	TS/014.019005	Distanzrohr Y16x2x16lg
4. 00	1	3519011400000	Ring geteilt1
4. 10	1	3519011410000	Ring geteilt2
5. 00	16	D125-10	U-Scheibe A10,5 verz.
6. 00	8	D933-M10x50	6kt-Schraube M10x50 verz.
7. 00	8	D980-SM10	Sicherungsmutter SM10 verz.
9. 00	1	D931-M16x200	6kt-Schraube M16x200 verz.
10. 00	1	D980-SM16	Sicherungsmutter SM16 verz.
11. 00	3	D980-SM10	Sicherungsmutter SM10 verz.
11. 01	3	D7349-10	U-Scheibe A10,5x4 verz.
12. 00	1	TSBS1010	Federriegel
13. 00	1	TS/014.01915-16	Hackscheiben-Klaue





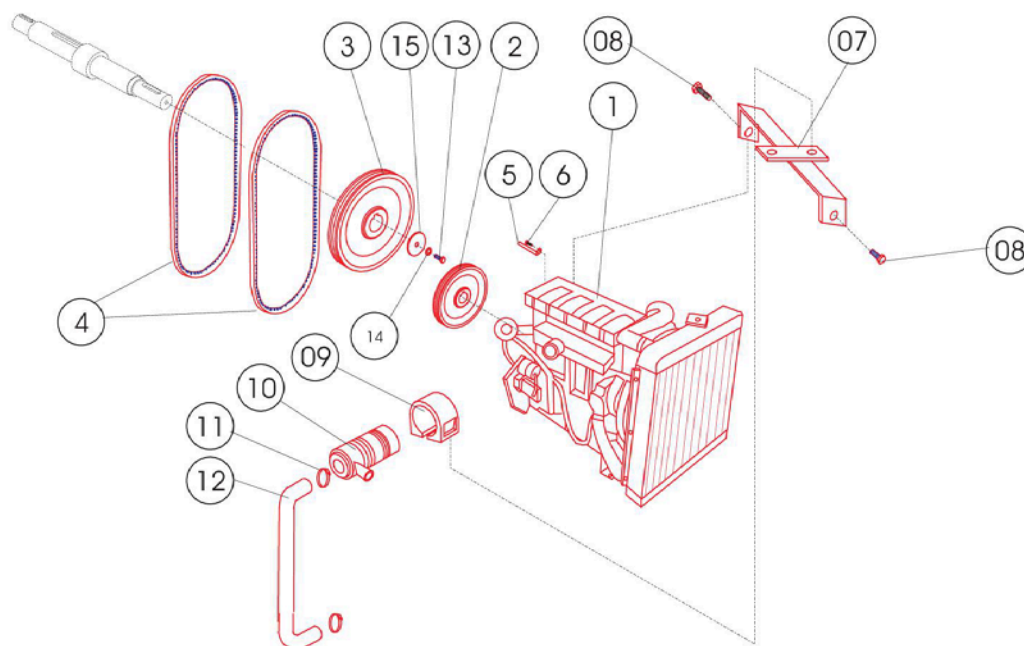
LHAEL-1.906

POS	MENGE	ARTIKELNR	BEZEICHNUNG
1. 00	1	TS/014.0181-10	Auswurfrohr Serie
2. 00	1	351911420001	Auswurfklappe
3. 00	1	D931-M10x220	6kt-Schraube M10x220 verz.
4. 00	1	TS/014.019006	Stellhebel-Serie
5. 00	2	D125-10	U-Scheibe A10,5 verz.
6. 00	2	D980-SM10	Sicherungsmutter SM10 verz.
7. 00	1	D316-M12x40	Flügelschraube M12x40 verz.
8. 00	1	TS/014.0197-9	Handhebel
9. 00	1	2765003000100	Handgriff
10. 00	2	D125-13	U-Scheibe A13
11. 00	2	D933-M12x20	6kt-Schraube M12x20 verz.



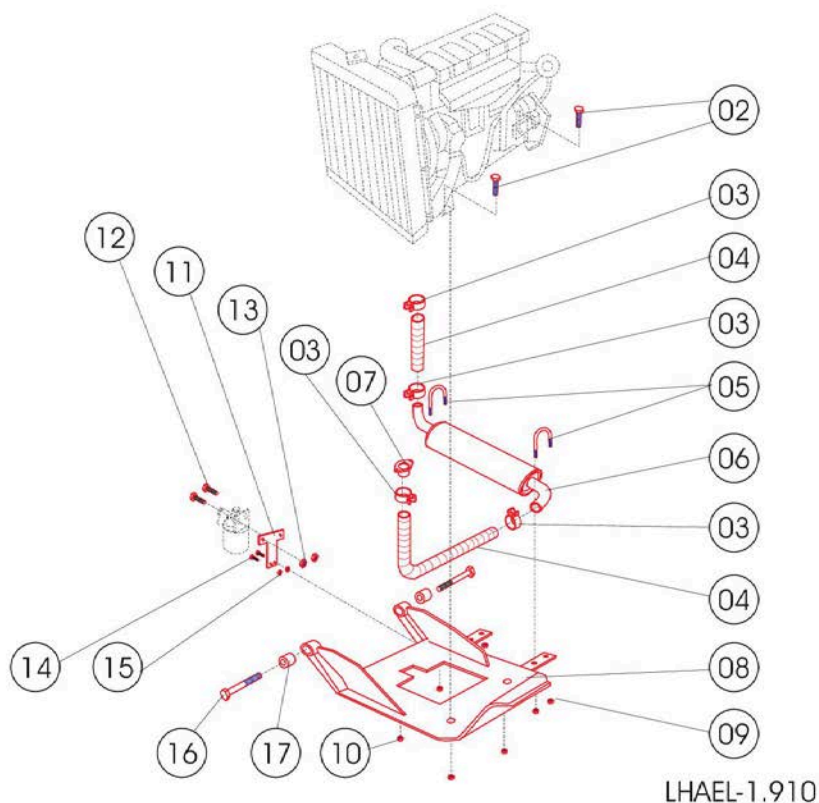
LHAEL-1.908

POS	MENGE	ARTIKELNR	BEZEICHNUNG
1. 00	1	351901190001	Riemenschutz
2. 00	2	TSKM18ROAAS	Tankverschluß
3. 00	1	VSM18WD	Verschlußstopfen M18x1,5
4. 00	1	3519011050041	Abdeckblech rechts
5. 00	1	3519011040051	Abdeckblech links
6. 00	1	D933-M8x12	6kt-Schraube M8x12 verz.
7. 00	1	3519011030000	Abdeckblech oben
8. 00	1	3519011000021	Gehäuse
9. 00	1	3519011500011	Halter für Sicherheitsschalter
10. 00	1	TSS6ZF4847	Druckschalter (Aus)



LHAEL-1.909

POS	MENGE	ARTIKELNR	BEZEICHNUNG
1. 00	1	TSLLDW1404/2	Dieselmotor Typ <b>LDW 1404 FOCS LOMBARDINI</b>
2. 00	1	SPB140x2T	Keilriemenscheibe Taper
3. 00	1	SPB400X2T	Keilriemenscheibe <b>190M LOMBARDINI</b>
4. 00	2	SPB1640FOZ	Keilriemen
5. 00	1	TS/012.03632-33	Anschraubbolzen-Motor
6. 00	1	D933-M8x20	6kt-Schraube M8x20 verz.
7. 00	1	3518031710000	Luftfilterhalter
8. 00	2	D933-M10x20	6kt-Schraube M10x20 verz.
9. 00	1	1630100100104	Luftfilterhalter für FPG 05
10. 00	1	1630100100100	Luftfilter
10. 01	1	1630100100107	Sicherheitselement
11. 00	2	TSPS3600	Klemme 23-70
12. 00	1	2760205001400	Schlauchleitung
13. 00	1	D933-M16x30	6kt-Schraube M16x30 verz.
14. 00	1	D127-18	Federring 18mm verz.
15. 00	1	TS/013.022010	Scheibe Y70x10



POS	MENGE	ARTIKELNR	BEZEICHNUNG
2. 00	4	D933-M12x35	6kt-Schraube M12x35 verz.
3. 00	4	TSVAG45,5	Auspuffschelle D45,5
4. 01	1	TSS260-941/300	Auspuffrohr flexibel Ø41mm 300mm
4. 02	1	TSS260-941/430	Auspuffrohr flexibel Ø41mm 430mm
5. 00	2	1620502010021	Bügelschraube
6. 00	1	1620502010000	Schalldämpfer
7. 00	1	3515034460001	Auspuffstutzen Lombardini
8. 00	1	3518031500031	Motorplatte 180M
9. 00	4	D980-SM8	Sicherungsmutter SM8 verz.
10. 00	4	D980-SM12	Sicherungsmutter SM12 verz.
11. 00	1	3518031720000	Halter f. Kraftstofffilter
12. 00	2	D933-M10x25	6kt-Schraube M10x25 verz.
13. 00	2	D980-SM10	Sicherungsmutter SM10 verz.
14. 00	2	D933-M8x25	6kt-Schraube M8x25 verz.
15. 00	2	D980-SM8	Sicherungsmutter SM8 verz.
16. 00	2	D931-M18x80	6kt.-Schraube M18x80 verz.
17. 00	2	TSS735043	Gummi-Metall-HL-Buchsen

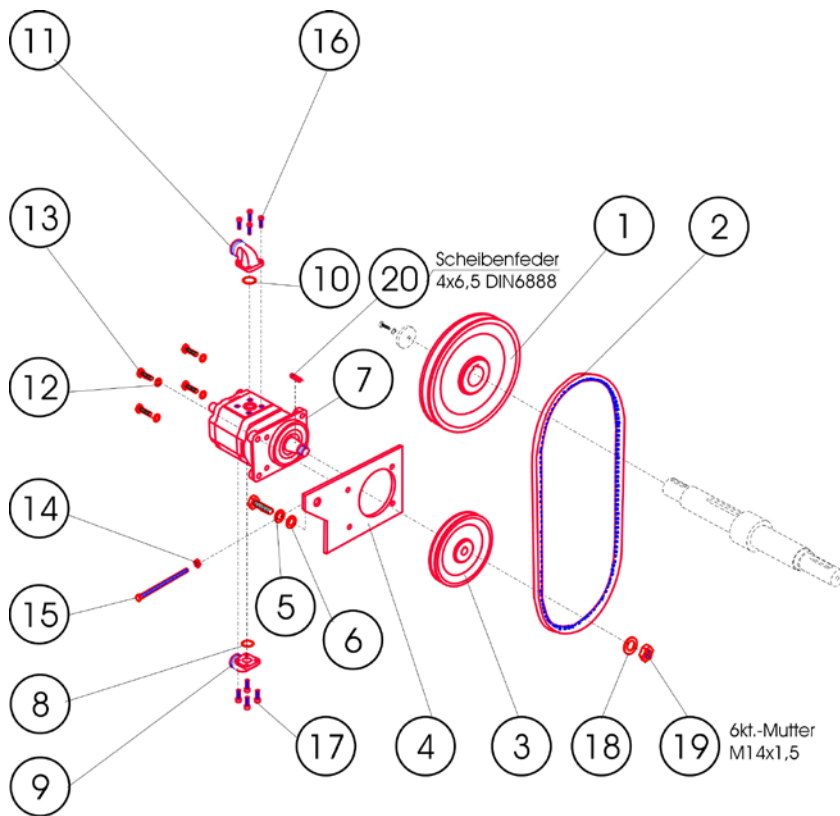
190M  
WS/18-  
35D/DE  
Motoranbau

This exploded view diagram illustrates the assembly of a motor unit. The central component is the motor (1), shown in red. Surrounding it are various parts including a fan (5), a belt drive system (6, 54, 55, 56, 57, 58), a pump assembly (37, 38, 39, 40, 41, 42, 43, 44), a control box (11, 12), a wiring harness (13, 14a/b, 15, 16, 17, 18), a mounting bracket (19, 20, 21, 22, 23, 24, 25, 26, 27, 28, 29, 30, 31, 32, 33, 34, 35), and a base plate (36). The diagram uses dashed lines to indicate the assembly sequence and alignment of the components.

03/12/2019

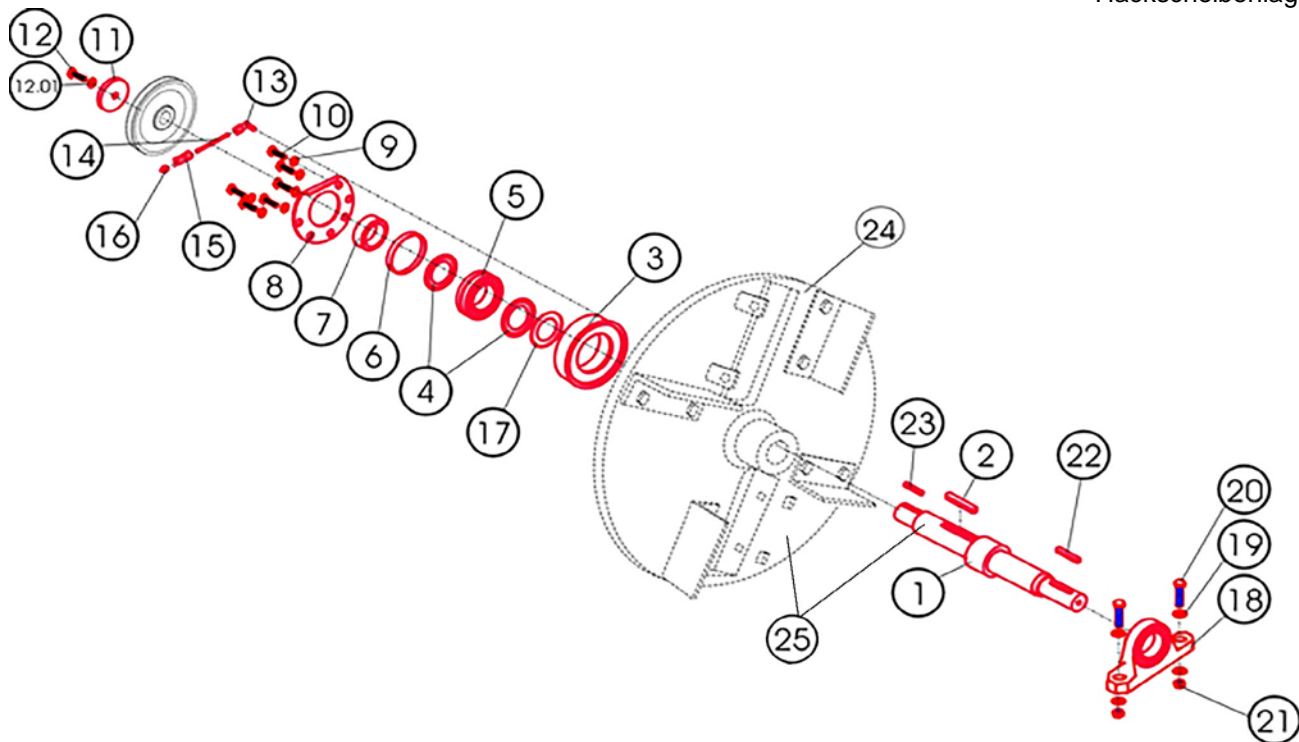
16	1	RIGSPRE/0010	Radiator upper bracket
17	1	SP3-03	Spacer l.15mm
18	1	SP3-04	Spacer l.27mm
19	1	K1G66572001	Radiator
20	1	RIGSPRE/0100	Radiator intermediate support
21	1	RIGSPRE/0090	Radiator support
22	1	3515032510001	Clutch lever
23	1	3515031860041	Hubhebelhalter zinc (WG)
24	1	3515032520001	Lagerhebel zinc (WG)
25	1	TSK6204-2RS	Bearing
26	1	3518031580201	Motorplatte support
27	1	TSGD50/21	Gummipuffer 50mm D, 20mm H
28	1	D985M10STS8	Mutter Nylstop M10
29	1	3518031500031	Motorplatte
30	2	3518031560001	Feet engine support
31	1	K1G69072091	Water tank
32	2	SB18X34-36X32-70	Silentbloc
33	2	D931M18X80STS8	Schraube Hexagon 18x80
34	4	D125AD18SZ	Flachscheiben Ø18
35	2	D985M18STS8	Mutter Nylstop M18
36	1	2760205001400	Schlauchleitung K1H-TPR (50mm x 420)
37	1	1630100100100	Air filter complete
38	1	1630100100101	Air filter cartridge
39	1	TSKP777730	Air support filter
40	1	3518031690001	Luftfilterhalter
41	1	2760205001240	Schlauchleitung K1H-TPR (50mm x 250)
42	1	1620502010000	Schalldämpfer
43	4	TSSVAG45-5	Auspuffschelle D45,5
44	1	TSS260-941/300	Pipe outlet exhaust Ø42 300mm
45	1	TSS260-941/500	Pipe inlet exhaust Ø42 500mm
46	2	SPB1500FOZ	Kraftbands / Belt for cutting disc <b>KUBOTA V1505</b>
47	1	AFLV1505/0020	Upper hose
48	1	AFLV1505/0010	Lower hose
49	1	K1661443001M	Kit Diesel filter water separator
50	1	K1583143380	Kraftstofffilter abscheider
51	1	K1627143570	O-Ring
52	1	A2MDENSO/405	Kühlergrill
53	4	D316M6X16STS8	Daumenschraube
54	1	SPB140X2T	Keilriemenscheibe
55	1	T2012/40	Taperbuchse
56	1	SPB400X2T	Keilriemenscheibe
57	1	T3020/35	Taperbuchse
58	1	D6885-12850	Paßfeder / clavette





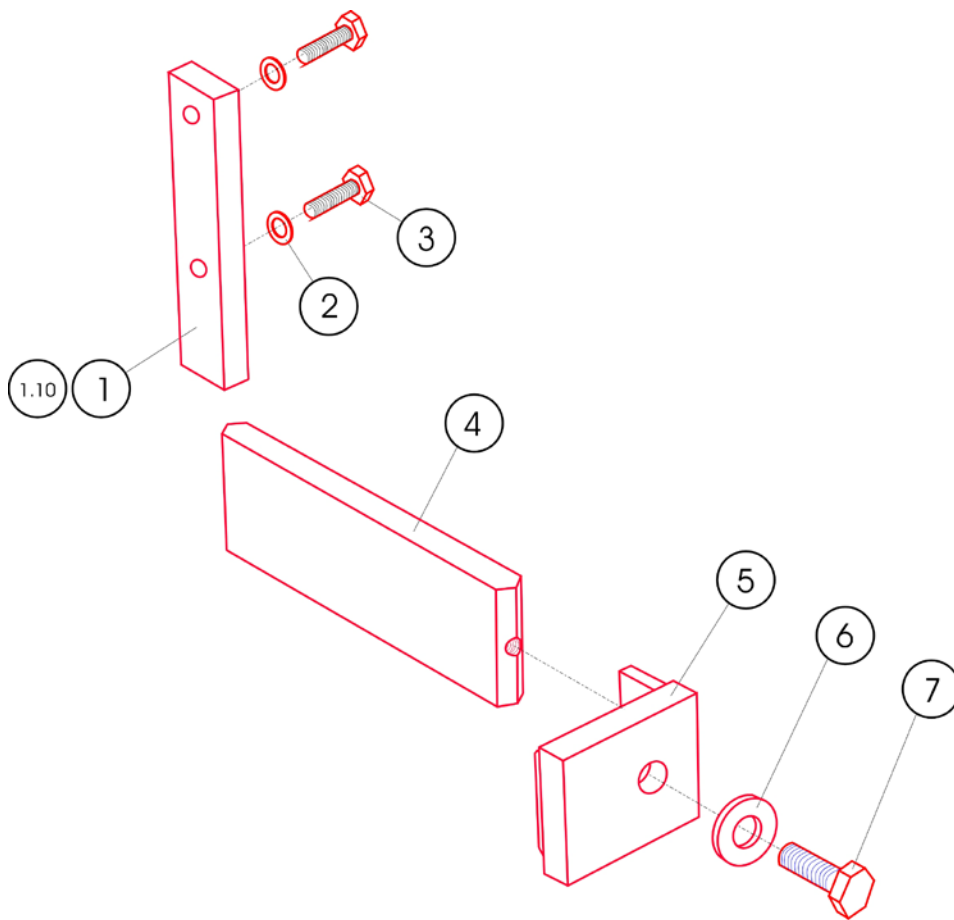
LHAE1-1.911

POS	MENGE	ARTIKELNR	BEZEICHNUNG
1. 00	1	SPA140X1/30	Keilriemenscheibe
2. 00	1	SPA850FOZ	Keilriemen
3. 00	1	SPA118X1/K	Keilriemenscheibe
4. 00	1	TS/012.013013	Pumpenhalter 222
5. 00	1	D933-M12x35	6kt-Schraube M12x35 verz.
5. 01	1	D127-14	Federring Y 14
6. 00	1	D125-13	U-Scheibe A13
7. 00	1	2206020061001	Hydr. Pumpe rechtsdrehend
8. 00	1	TSK-OR18x2,5	O-Ring 18x2,5
9. 00	1	HYDWS18-3	Flansch
10. 00	1	TSK-OR24x2,5	O-Ring 24x2,5
11. 00	1	TSHBFW22L/40	Flansch
12. 00	4	D127-8	Federring 8mm verz.
13. 00	4	D933-M8x25	6kt-Schraube M8x25 verz.
14. 00	1	D980-SM10	Sicherungsmutter SM10 verz.
15. 00	1	D933-M10x60	6kt-Schraube M10x60 verz.
16. 00	4	D912-M6x20	Imbusschraube M6x20
17. 00	4	D912-M6x20	Imbusschraube M6x20
18. 00	1	D125-15	U-Scheibe A15 verz.



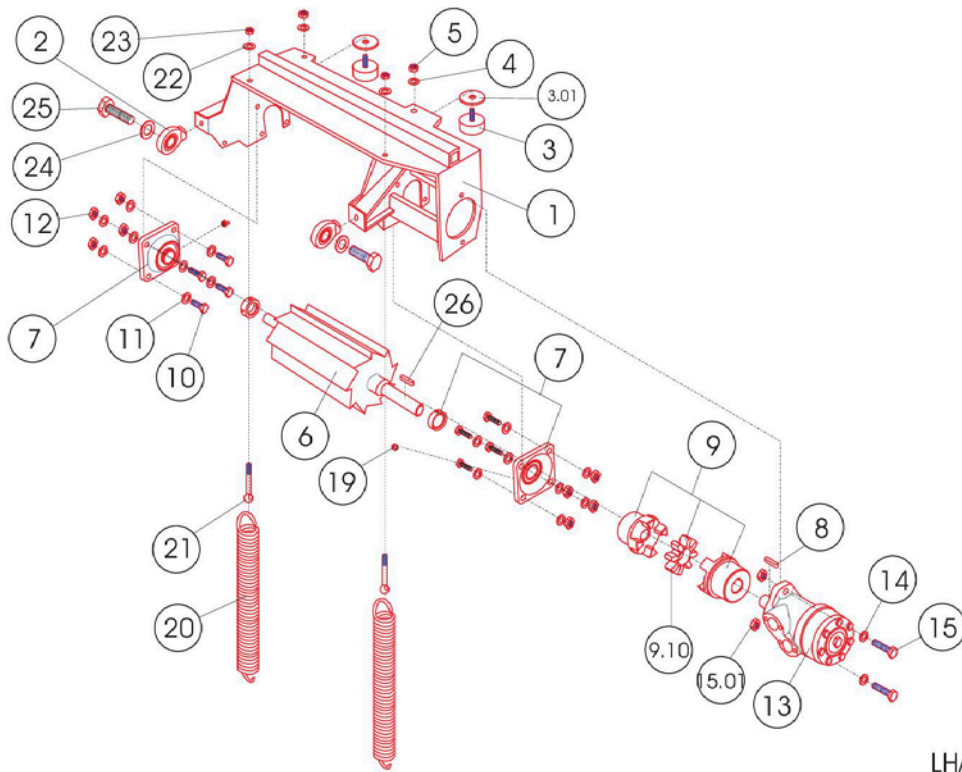
LHAEL-1.912

POS	MENGE	ARTIKELNR	BEZEICHNUNG
1. 00	1	TS/012.038006	Welle Typ 222 M
2. 00	1	D6885-149100	Paßfeder 14x9x100
3. 00	1	TS/012.018005	Lagergehäuse 222
4. 00	2	TSF22208AV	Nilosring
5. 00	1	TSF22208CW33	Pendelrollenlager
6. 00	1	TS/012.018007	Distanzring 74/80 7mm breit
7. 00	1	TS/012.018006	Distanzring 40/55 21mm breit
8. 00	1	TS/012.013005	Lagerdeckel 222
9. 00	6	D6916-13	U-Scheibe 13mm
10. 00	6	D933-M12x40	6kt-Schraube M12x40 12.9
11. 00	1	TS/012.028015	Scheibe 50/17x8
12. 00	1	D933-M16x35	6kt-Schraube M16x35 verz.
12. 01	1	D127-18	Federring 18mm verz.
13. 00	1	TSHWMNV04HL	Winkeleinschraubung 10/1 L 6
14. 00	1	2360100610000	Rohrleitung 6x1 vz 6L
15. 00	1	TSHVMNV04HL	Einschraubung 10/1 L 6
16. 00	1	D71412m10x1/45	Schmiernippel M10x1 45°
17. 00	1	TS/012.038008	Zwischenring 60 5mm dick
18. 00	1	TSFSW50	Stehlager
19. 00	4	D125-16	U-Scheibe A17
20. 00	2	D931-M16x50	6kt-Schraube M16x50 verz.
21. 00	2	D980-SM16	Sicherungsmutter SM16 verz.
22. 00	1	D6885-10850	Paßfeder 10x8x50
23. 00	1	D6885-10825	Paßfeder 10x8x25
24. 00	1	TS/012.0391-4	Hackscheibe 180/190/222
25. 00	1	Q0002086	Hackscheibe + Welle montiert



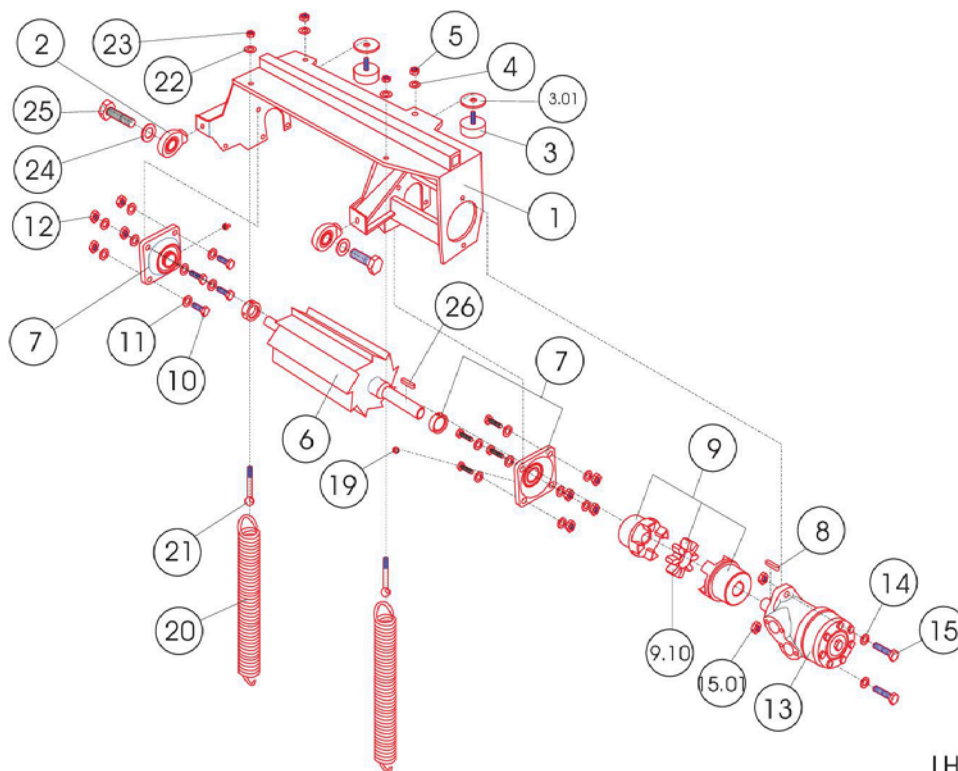
LHAEL-1.913

POS	MENGE	ARTIKELNR	BEZEICHNUNG
1. 00	1	TS/012.003049	Seitenmesser f.222
2. 00	2	D125-10	U-Scheibe A10,5 verz.
3. 00	2	D933-M10x25	6kt-Schraube M10x25 verz.
4. 00	1	TS/012.013001	Untermesser 100/200/222
5. 00	1	TS/012.0136-8	Druckplatte 222
6. 00	1	D125-16	U-Scheibe A17
7. 00	1	D933-M16x45	6kt-Schraube M16x45 verz.



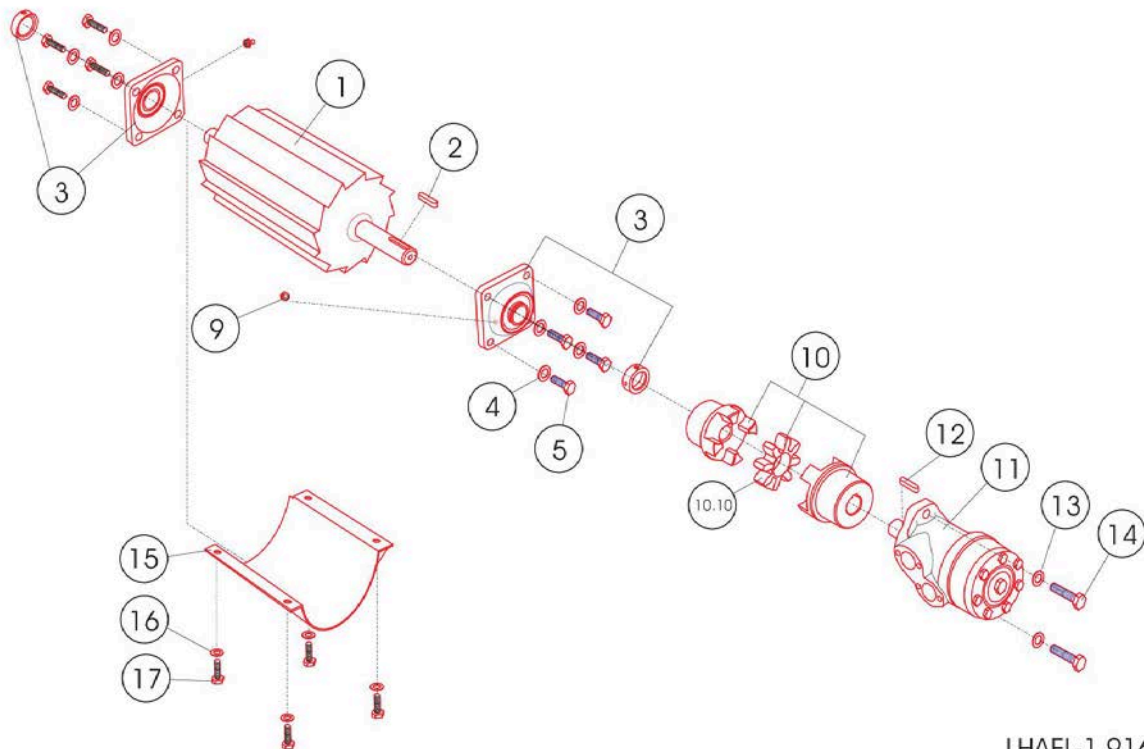
LHAEL-1.915

POS	MENGE	ARTIKELNR	BEZEICHNUNG
1. 00	1	TS/012.0111-14	Oberwalzenlager f.222
2. 00	2	TSKGK17DO	Gelenklager
3. 00	2	TSGD50/21	Gummipuffer
3. 01	2	D7349-10	U-Scheibe A10,5x4 verz.
4. 00	2	D125-10	U-Scheibe A10,5 verz.
5. 00	2	D980-SM10	Sicherungsmutter SM10 verz.
6. 00	1	TS/012.018001	Oberwalze 222
7. 00	2	TSFPCF25	Flanschlager
8. 00	1	D6885-8732	Paßfeder 8x7x32
9. 00	1	TSTGR.28/25	Wellenkupplung Rotex 28/25
9. 10	1	TSTZKGR.28	Zahnkranz
10. 00	8	D933-M10x35	6kt-Schraube M10x35 verz.
11. 00	16	D125-10	U-Scheibe A10,5 verz.
12. 00	8	D980-SM10	Sicherungsmutter SM10 verz.
13. 00	1	TSWWR130	Hydr.-Motor WR130
14. 00	2	D127-14	Federring Y 14
15. 00	2	D933-M12x30	6kt-Schraube M12x30 verz.
15. 01	2	D980-SM12	Sicherungsmutter SM12 verz.
16. 00	1	TSHWRNW04HL	Winkel-Einschraubver.R1/8"
19. 00	1	D71412M10x1	Schmiernippel M10x1 gerade
20. 00	2	TS/012.019002	Zugfeder 222
21. 00	2	D444-M10x50	Augenschraube M10x50 verzinkt



LHAEL-1.915

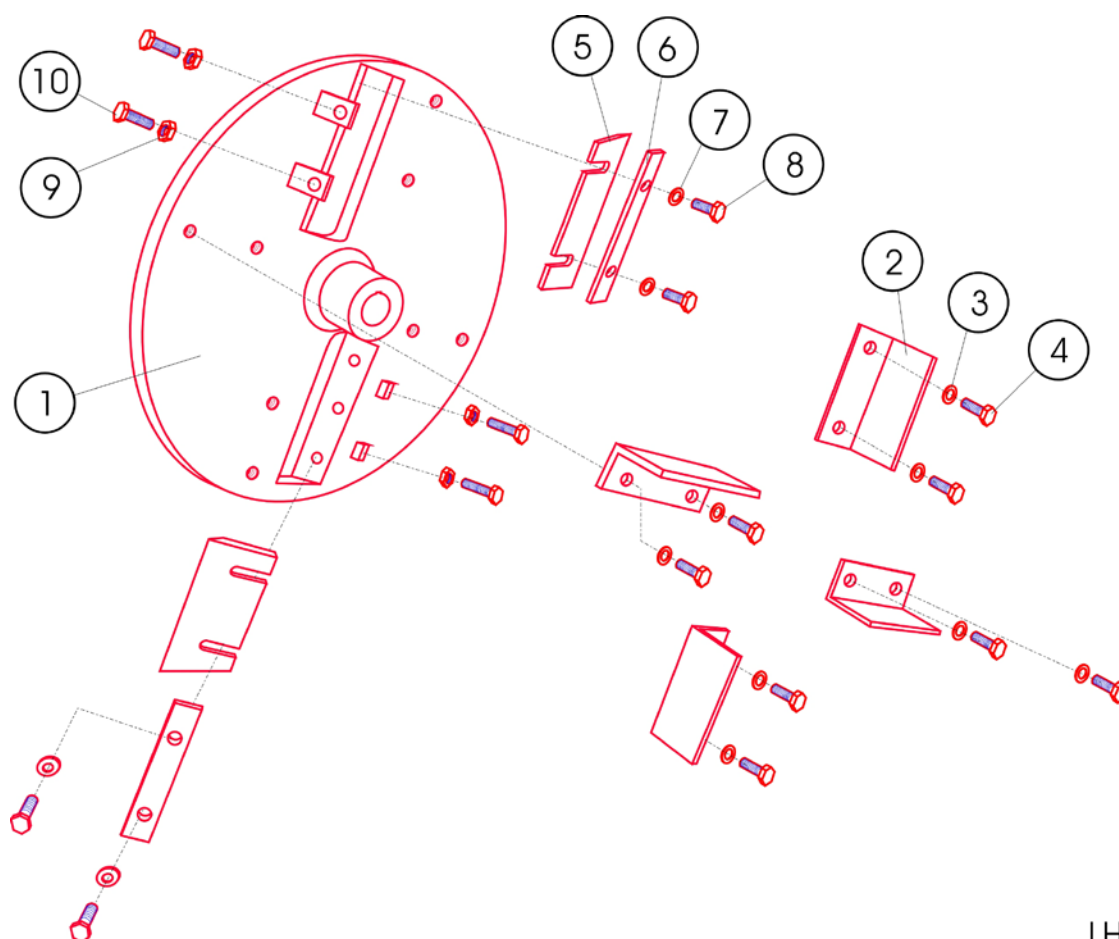
POS	MENGE	ARTIKELNR	BEZEICHNUNG
22. 00	2	D125-10	U-Scheibe A10,5 verz.
23. 00	2	D980-SM10	Sicherungsmutter SM10 verz.
24. 00	2	D125-16	U-Scheibe A17
25. 00	2	D933-M16x35	6kt-Schraube M16x35 verz.



LHAEL-1.916

POS	MENGE	ARTIKELNR	BEZEICHNUNG
1. 00	1	TS/012.018002	Unterwalze 222
2. 00	1	D6885-8732	Paßfeder 8x7x32
3. 00	2	TSFPCF25	Flanschlager
4. 00	8	D125-10	U-Scheibe A10,5 verz.
5. 00	8	D933-M10x35	6kt-Schraube M10x35 verz.
6. 00	1	TSHWRNW04HL	Winkel-Einschraubver.R1/8"
9. 00	1	D71412M10x1	Schmiernippel M10x1 gerade
10. 00	1	TSTGR.28/25	Wellenkupplung Rotex 28/25
11. 00	1	TSWWR130	Hydr.-Motor WR130
12. 00	1	D6885-8732	Paßfeder 8x7x32
13. 00	2	D127-14	Federring Ý 14
14. 00	2	D933-M12x30	6kt-Schraube M12x30 verz.
15. 00	1	TS/012.003045-46	Unterwalzenschutz f.222
16. 00	4	D125-10	U-Scheibe A10,5 verz.
17. 00	4	D933-M10x16	6kt-Schraube M10x16 verz.



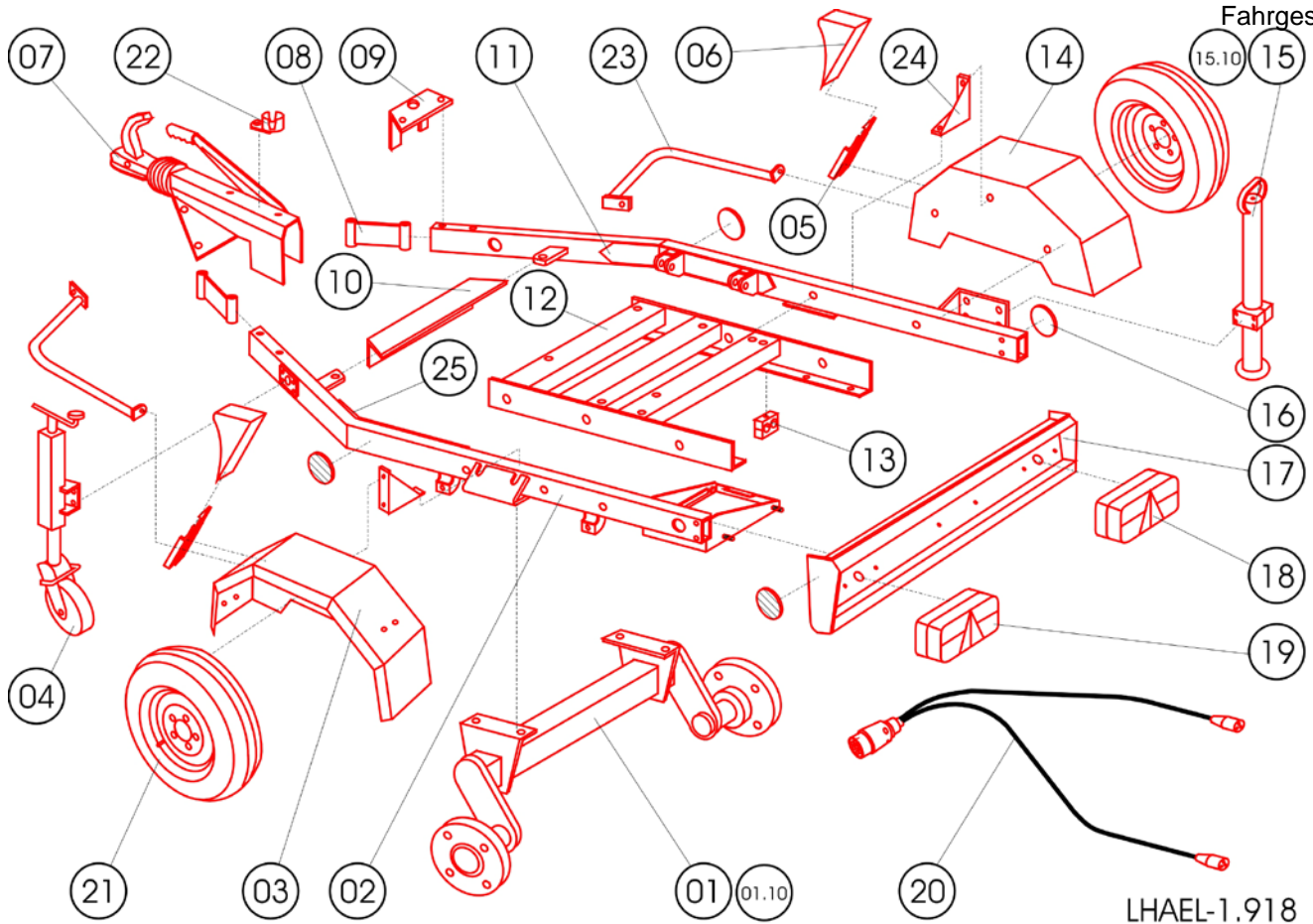


LHAEL-1.917

POS	MENGE	ARTIKELNR	BEZEICHNUNG
1. 00	1	TS/012.0391-4	Hackscheibe 180/190/222
2. 00	4	TS/012.039004	Auswurfflügel 222
3. 00	8	D125-16	U-Scheibe A17
4. 00	8	D933-M16x30	6kt-Schraube M16x30 verz.
5. 00	2	TS/012.013002	Schneidmesser 222
6. 00	2	TS/012.013009	Messerhalter 222
7. 00	4	D7349-17	U-Scheibe A17x6 verz.
8. 00	4	D933-M16x45	6kt-Schraube M16x45 verz.
9. 00	4	D934-M10	6kt-Mutter M10 verz.
10. 00	4	D933-M10x45	6kt-Schraube M10x45 verz.













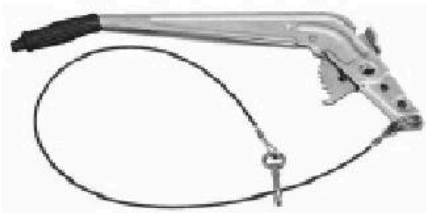






Zeichnungsnr LHAEL1\_918\_0

190M / 18-35D/DE  
Fahrgestell



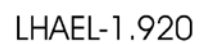
LHAEL-1.918

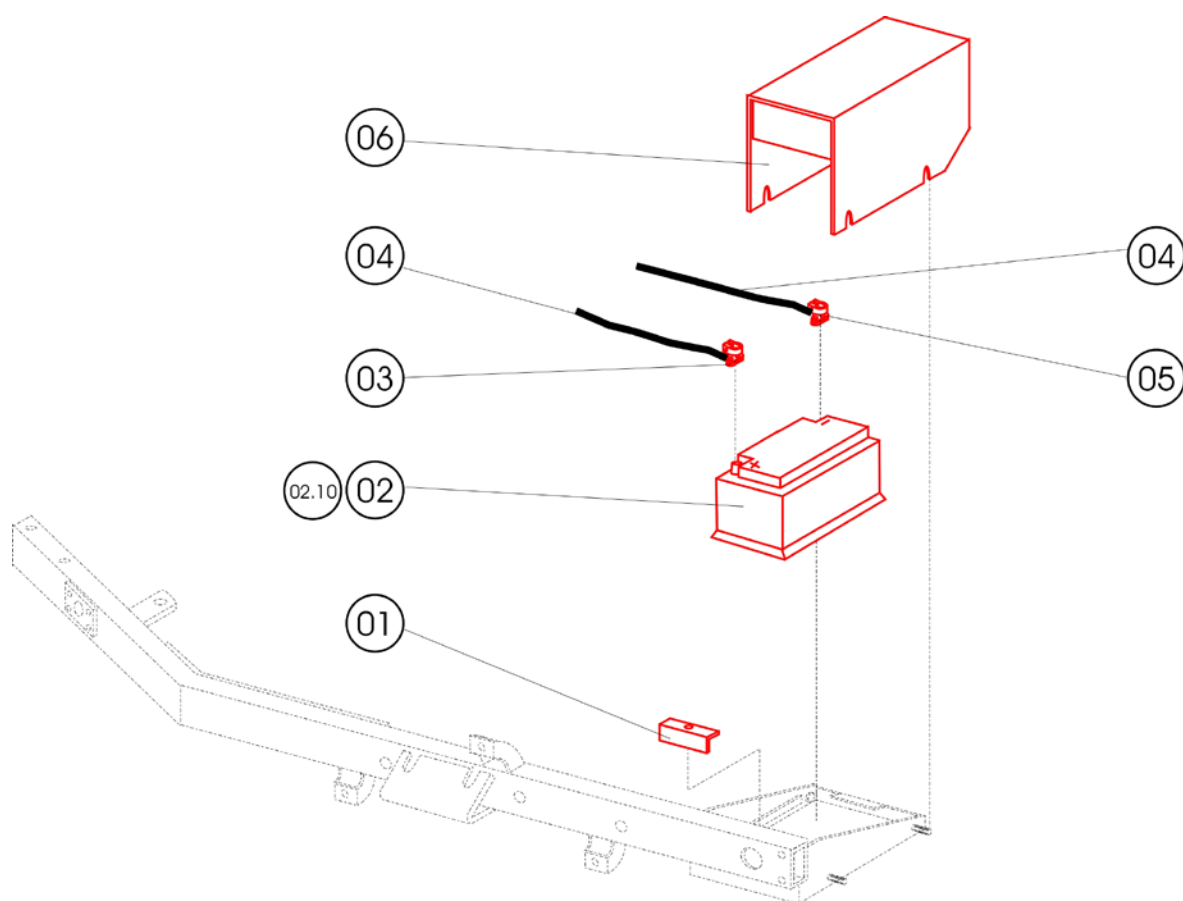
POS	MENGE	ARTIKELNR	BEZEICHNUNG
1. 00	1	2012252000230	Achse 1350Kg
2. 00	1	3515081000001	Zuggabelholm links
3. 00	1	3515034470011	Kotflügel
4. 00	1	2012602055000	Stützrad
5. 00	2	TSS141116	Halter f. Hemmschuh
6. 00	2	TSS141115	Hemmschuh
7. 00	1	2012252001120	Auflaufeinrichtung gebremst
8. 00	2	3515081070001	Brücke
9. 00	1	3515081060000	Abdeckblech Auflauf
10. 00	1	3515081050001	Querstrebe vorne
11. 00	1	3515081010001	Zuggabelholm rechts
12. 00	1	3515081020001	Mittelteil
13. 00	4	TSHSRS12DG	Rohrschelle Ý 12 doppelt
14. 00	1	3515034470011	Kotflügel
15. 00	1	ECI2420001	Fallstütze
15. 10	1	2012604800002	Stützradhalter
16. 00	4	ECIMV/0071	Rückstrahler orange rund
17. 00	1	3515081030001	Beleuchtungsträger
18. 00	1	2562000022000	Rückleuchte rechts
19. 00	1	2562000021000	Rückleuchte links
20. 00	1	2562000023000	Kabelsatz Beleuchtung
21. 00	2	TSB165R13C	Rad 165 R 13
22. 00	1	KN408992.001	Steckerhalter

Pos. 1 	Pos. 2 	Pos. 3 	Pos. 4 	Pos. 5 
Pos. 6 	Pos. 7 	Pos. 8 	Pos. 9 	
Pos. 10 	Pos. 11 	Pos. 12 		
Pos. 13 	Pos. 14 	Pos. 16 	Pos. 18 	
	Pos. 15 	Pos. 17 	Pos. 19 	

POS	MENGE	ARTIKELNR	BEZEICHNUNG
1. 00	1	KN8802429X	Kugelkupplung
2. 00	2	KND931.017	Sechskantschraube
3. 00	1	KN34006894	Halter für Abreiseil
4. 00	1	KN69004692	Faltenbalg
5. 00	1	KN71000194	Kabelband
6. 00	1	KN69005094	Fhrungslager
7. 00	1	nur auf Anfrage	Gehuse verzinkt
8. 00	1	KN98103094	Zugstange kpl.
9. 00	1	KN69001494	Anschlagring
10. 00	1	KN87000713	Stodmpfer
11. 00	1	KN21003494	Stodmpferhalter
12. 00	1	KND933.068	Sechskantschraube kompl.
13. 00	1	KN98532293	Handbremsseil
14. 00	1	KN34021093	Druckfederhalter
15. 00	1	KN203202.002	Abreiseil komplett
16. 00	1	KN98103393	Federhlse kpl.
17. 00	1	KN9854419302	bersetzungshebel kpl.
18. 00	1	KN41004494	Bolzen mit Gewindezapfen
19. 00	2	KN45908.18	Scheibe A19DIN125

190M / 18-35D/DE  
Ausrückhebel Motorwippe

03/12/2019



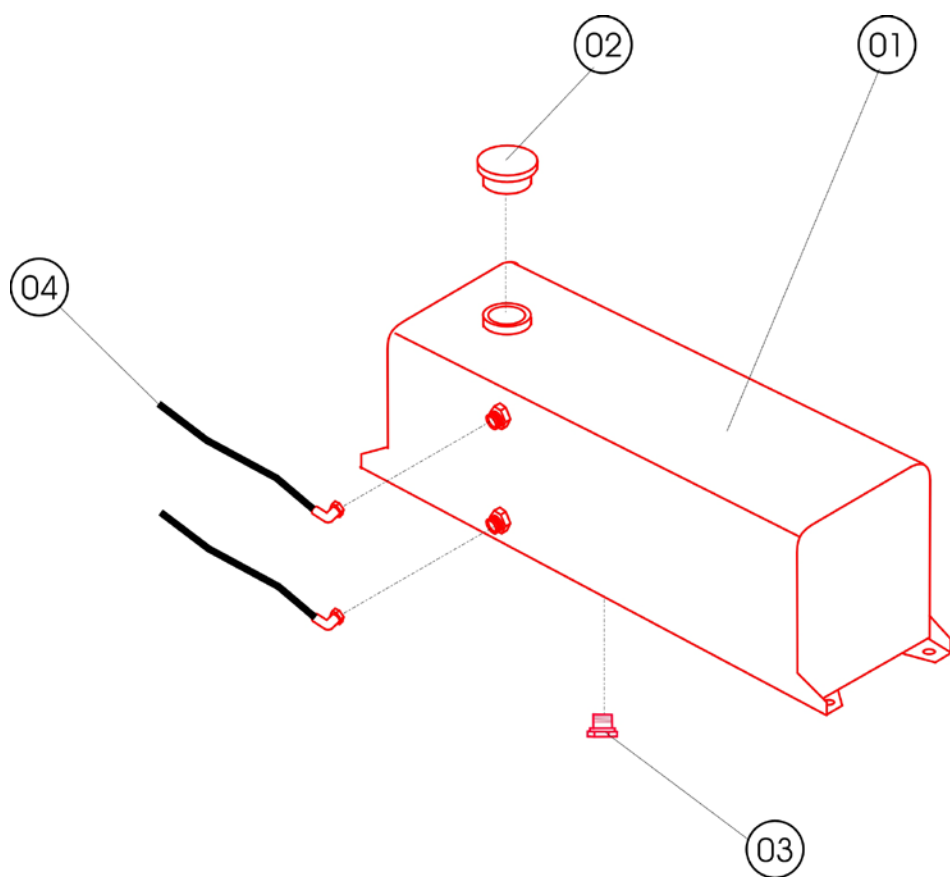
LHAEL-1.921

POS	MENGE	ARTIKELNR	BEZEICHNUNG
1. 00	1	TS/012.029011	Anschraubwinkel
2. 00	1	2510001207220	Batterie
2. 10	1	2510001200000	Batterieabdeckkappe SCHWARZ
3. 00	1	TSS+K	Plusklemme
4. 00	1	BAT-190	Batteriekabel Minus 190M
4. 10	1	BAT+190	Batteriekabel Plus 190M
5. 00	1	TSS-K	Minusklemme
6. 00	1	3515081040001	Batterieabdeckung



Zeichnungsnr LHAEL1\_922\_0

190M / 18-35D/DE  
Kraftstofftank



LHAEL-1.922

POS	MENGE	ARTIKELNR	BEZEICHNUNG
1. 00	1	3518032600011	Kraftstofftank
2. 00	1	1610100010000	Sicherheits-Tankverschluß
3. 00	1	VSM18WD	Verschlußschraube
4. 00	1	KSK6TL1440	Niederdruckschlauch verpresst 1440lg
4. 10	1	KSK6TL1270	Niederdruckschlauch verpresst 1270lg

### **Saelen**

3 rue Jules Verne  
L'Orée du Golf - BP 17  
59790 Ronchin  
Tél : + 33 (0)3 20 43 87 87  
Fax : +33 (0)3 20 34 12 73  
[contact@saelen.fr](mailto:contact@saelen.fr) [www.salen.Fr](http://www.salen.Fr)

---

### **Pièces détachées**

Tél : + 33 (0)3 20 43 24 89  
Fax : +33 (0)3 20 34 12 73

### **TS Industrie**

TS Industrie GmbH  
Weserstr. 2  
D - 47506 Neukirchen - Vluyn (Germany)  
Tel.: +49 2845 / 9292-0  
Fax: +49 2845 / 9292-28  
[kontakt@ts-industrie.de](mailto:kontakt@ts-industrie.de)

---