

# WS/16-35DT

## CATALOGUE PIÈCES

saelen.fr ts-industrie.eu

**SAELEN<sup>®</sup> TS** INDUSTRIE<sup>®</sup>



## Emplacement du numéro de série

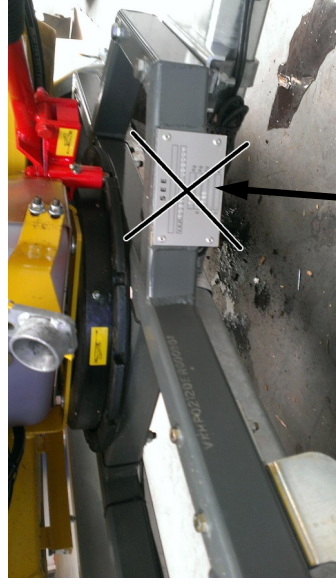
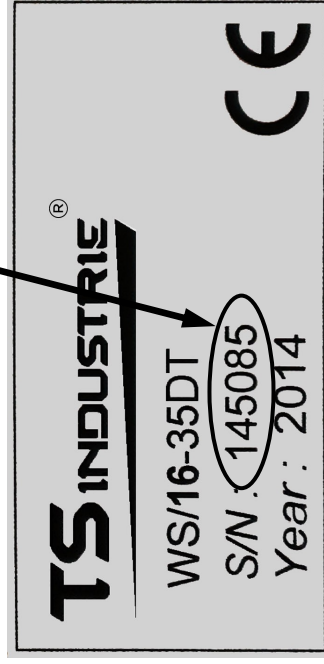
Lorsque vous commandez des pièces de remplacement ou que vous avez besoin de renseignements techniques, veuillez avoir toujours avec vous le numéro de série de votre broyeur **WS 16-35 DT**.

### Plaque constructeur



Le N° de série constructeur TS Industrie comporte toujours un nombre à cinq ou six chiffres

### Numéro de série constructeur

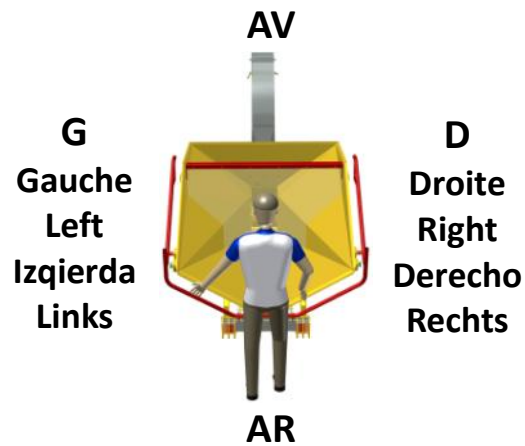


Ne pas donner le numéro de plaque d'homologation remorque





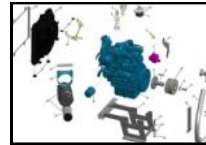
**ORIENTATION:** Les directions **Gauche**, **Droite**, **AV**ant et **AR**rière sont mentionnées dans cet éclaté pièces, tel que vu par l'opérateur à son poste de travail, face à la trémie d'alimentation.



P. 6

**Planche A**

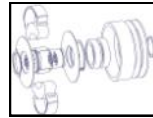
Moteur KUBOTA D1105T



P. 8

**Planche B**

Embrayage



P. 10

**Planche C**

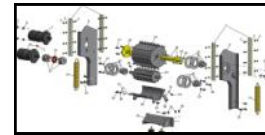
Volant de coupe



P. 14

**Planche D**

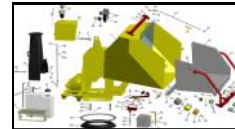
Rouleaux ameneurs d'alimentation



P. 18

**Planche E**

Trémie d'alimentation et tablette



P. 22

**Planche F**

Cheminée d'éjection



P. 24

**Planche G**

Essieu sans freins, moyeu de roue et cadre remorque



P. 28

**Planche GG**

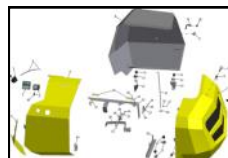
Essieu avec freins, timons spéciaux (options)



P. 32

**Planche H**

Capotage



P. 36

**Planche I**

Flexibles hydraulique



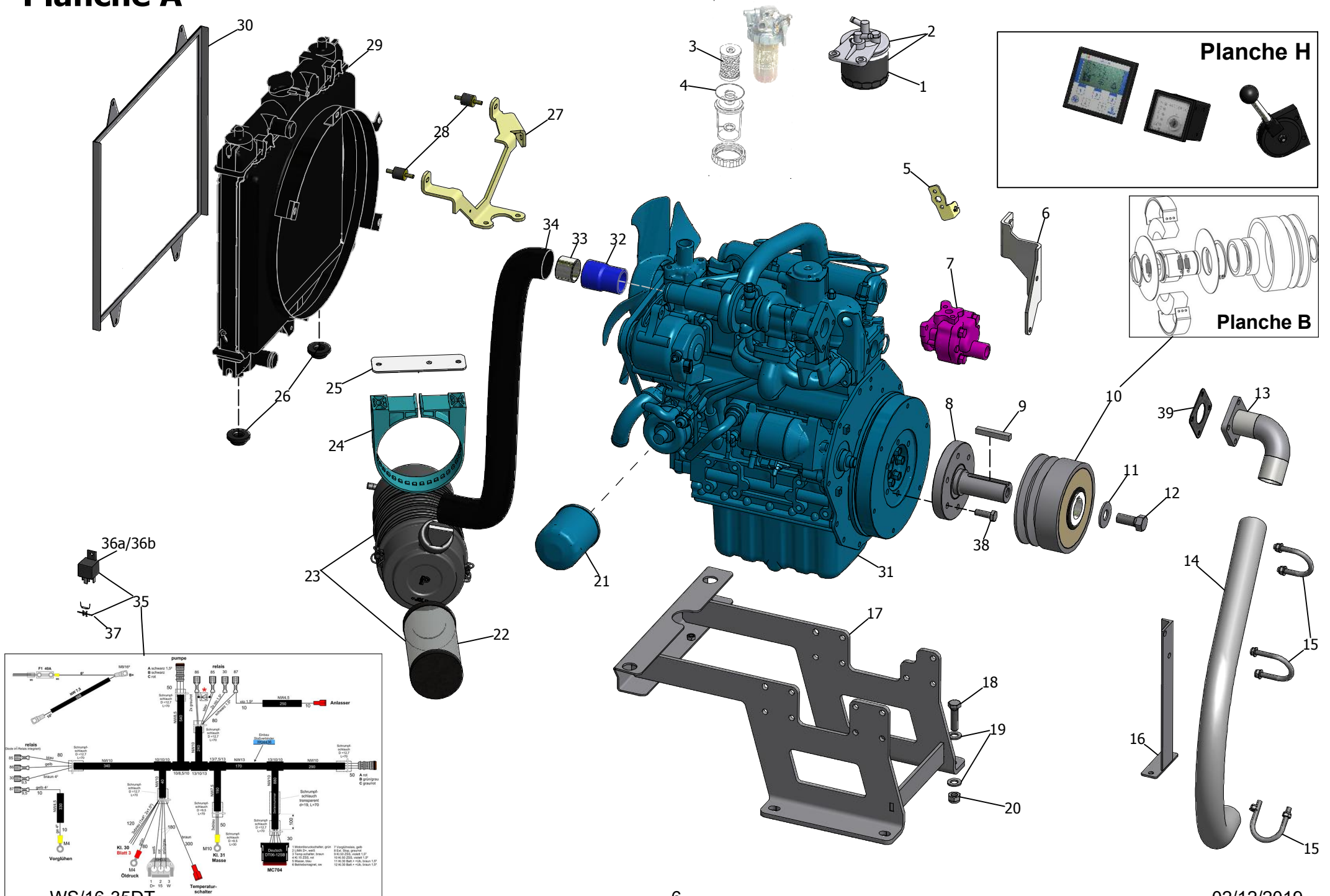
P. 38

**Planche J**

Moyeu freiné



# Planche A

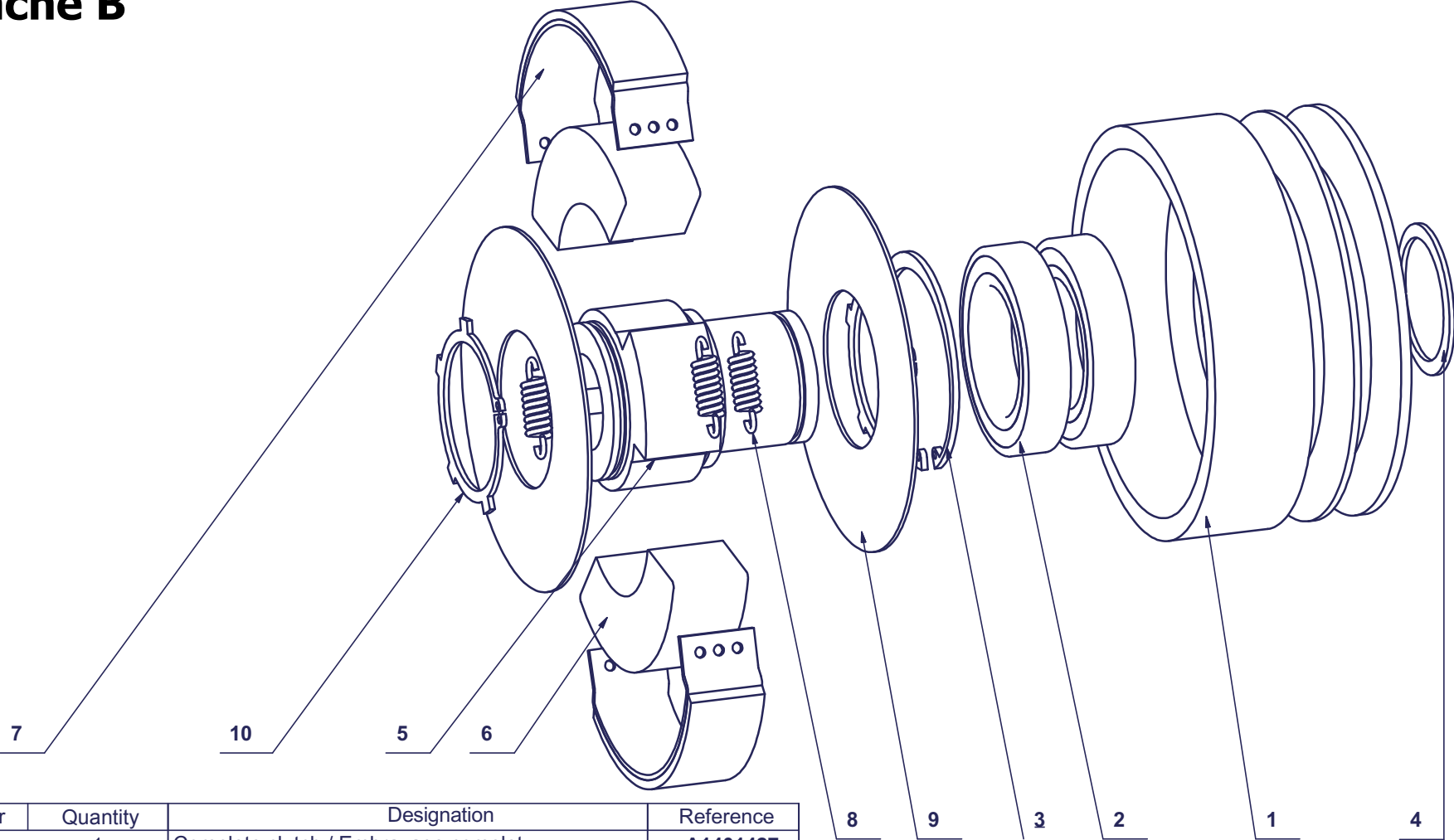


# Planche A

N°piece	Description	Qté	Jusqu'au n° de série	A partir du n° de série	REFERENCE
A1	CARTOUCHE FILTRE CARBURANT	1			K1522143170
A2	FILTRE CARBURANT COMPLET	1			K1661343001
A3	CARTOUCHE FILTRANTE DECANTEUR	1			K1583143380
A4	JOINT D'ETANCHEITE DECANTEUR	1			K1627143570
A5	PATTE SUR LEVIER ACCELERATEUR	1			RIGSPRE/0080
A6	PATTE SUPPORT CABLE ACCELERATEUR	1			Q0000136
A7	POMPE HYDRAULIQUE	1			K1625683801
A8	ARBRE MOTEUR	1			Q0000060
A9	CLAVETTE	1			TNF2015001
A10	EMBRAYAGE CENTRIFUGE	1			A1401427
	EMBRAYAGE CENTRIFUGE ECHANGE STANDARD	1			A1401427/ES
A11	RONDELLE PLATE 16X40X3	1			N25513D16X40X3SZ
A12	VIS	1			D933UNF58X114FISZ8
A13	SORTIE FLEXIBLE	1			Q0000077
A14	FLEXIBLE ECHAPPEMENT lg1,20m	1			TSS260-941
A15	COLLIER FLEXIBLE	5			CLA430191
A16	SUPPORT FLEXIBLE	1			Q0000214
A17	SUPPORT MOTEUR	1			Q0000089
A18	VIS	4			D931M12X45STSZ8
A19	RONDELLE PLATE	8			D125AD12SZ
A20	ECROU FREIN	4			D985M12STSZ8
A21	FILTRE A HUILE	1			KHH16032093
A22	CARTOUCHE DE FILTRE A AIR	1			1630100100101
A23	FILTRE A AIR	1			1630100100100
A24	SUPPORT FILTRE A AIR	1			TSKP777730
A25	PATTE SUPPORT FILTRE A AIR	1			Q0000590
A26	SILENT BLOCK	2			
A27	SUPPORT SUPPERIEUR RADIATEUR	1			Q0000610
A28	SILENT BLOCK	2			ANGMV/0020
A29	RADIATEUR	1			K1G66072001
A30	GRILLE RADIATEUR	1			A2MDENSO/405
A31	MOTEUR	1			MOTKUBD1105T
A32	MANCHON REDUCTEUR CAOUTCHOUC	1			TRFPRS040035

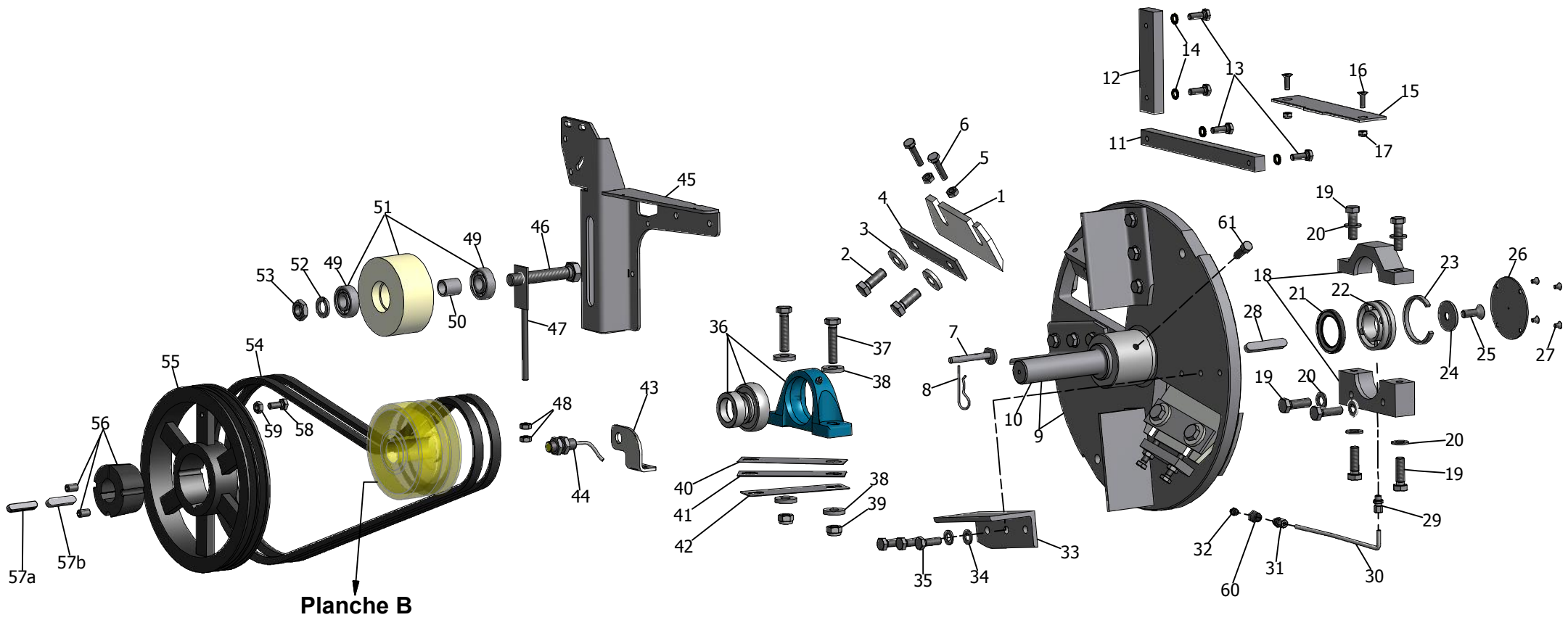
<b>A33</b>	DOUILLE	1			<b>Q0001246</b>
<b>A34</b>	DURITE D'ASPIRATION	1			<b>ETNSPDR/0010</b>
<b>A35</b>	CABLAGE ELECTRIQUE	1			<b>EHB2275</b>
<b>A36a</b>	RELAIS PRECHAUFFAGE 70A (2 plots 6,3mm/2 plots 9,5mm)	1			<b>EHBM04024</b>
<b>A36b</b>	RELAIS SECURITE DEMARRAGE	1			<b>DJOV/0030</b>
<b>A37</b>	1x DIODE POUR RELAIS B36a et 36b	2			<b>SELIN4007</b>
<b>A38</b>	VIS FIXATION ARBRE SORTIE MOTEUR	6			<b>D961M10X30FISZ8</b>
<b>A39</b>	JOINT ECHAPPEMENT	1			<b>K1526312370</b>

# Planche B



Number	Quantity	Designation	Reference
1		Complete clutch / Embrayage complet	<b>A1401427</b>
<b>B1</b>	1	pulley	<b>TSA770-3294</b>
<b>B2</b>	2	bearing	<b>TSA450-3246</b>
<b>B3</b>	1	circlip DIN472-J80	<b>TSA440-1266</b>
<b>B4</b>	1	circlip DIN471-A50	<b>TSA440-1267</b>
<b>B5</b>	1	hub	<b>TSA885-1706</b>
<b>B6</b>	2	flyweight	<b>TSA771-1087</b>
<b>B7</b>	1	lining	<b>TSA810-1162</b>
<b>B8</b>		spring	
		spare part kit containing Nbr <b>K7+K8</b>	
<b>B9</b>	2	cover plate	<b>TSA779-5053</b>
<b>B10</b>	2	circlip AL60	<b>TSA440-5049</b>

# Planche C



# Planche C

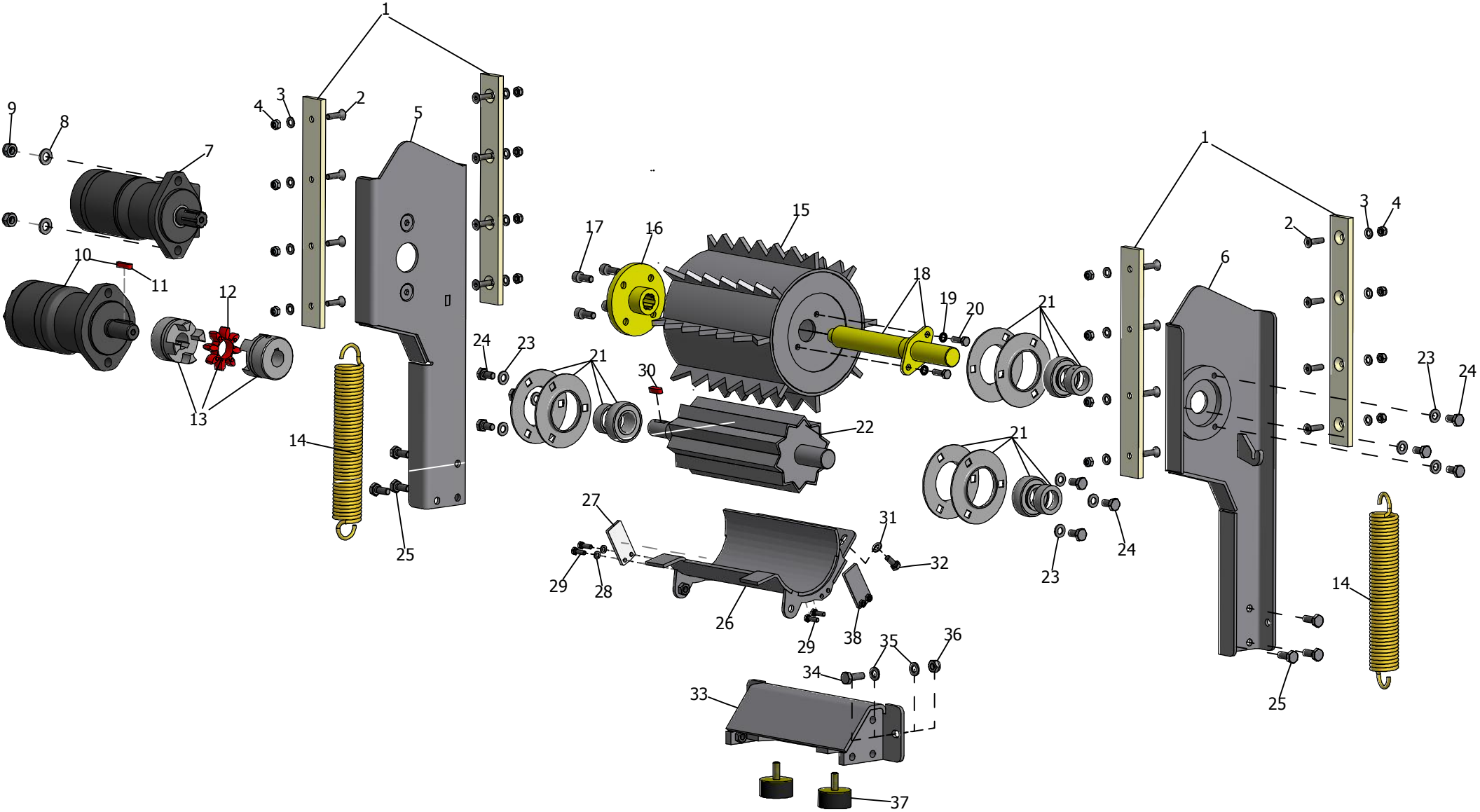
N°piece	Description	Qté	Jusqu'au n° de série	A partir du n° de série	REFERENCE
<b>C1</b>	COUTEAU	2			Q0000241
<b>C2</b>	VIS DE COUTEAU	4			D933M16X40STSZ8
<b>C3</b>	RONDELLE SPECIALE	4			D7349-17
<b>C4</b>	CONTRE PLAQUE DE COUTEAU	2			Q0000236
<b>C5</b>	CONTRE-ECROU	4			D934M10STSZ8
<b>C6</b>	VIS	4			D933M10X45STSZ8
<b>C7</b>	AXE DE BLOCAGE VOLANT	1			Q0000133
<b>C8</b>	GOUBILLE BETA	1			BNRMVC/0010
<b>C9</b>	VOLANT AVEC AXE	1			Q00002
<b>C10</b>	AXE SEUL (montage en usine)	1			Q0000
<b>C11</b>	CONTRE-COUTEAU HORIZONTAL	1			Q0000139
<b>C12</b>	CONTRE-COUTEAU VERTICAL	1			Q0000155
<b>C13</b>	VIS DE CONTRE-COUTEAU	4			D933M10X30STSZ8
<b>C14</b>	RONDELLE NORDLOCK	4			D25201D10SZ
<b>C15</b>	PLAT COUVRE PALIER	1			Q0000046
<b>C16</b>	VIS	2			D7991M8X25STSZ8
<b>C17</b>	ECROU NYLSTOP	2			D985M8STSZ8
<b>C18</b>	PALIER ARRIERE	1			Q0000775
<b>C19</b>	VIS DE PALIER ARRIERE	6			D933M14X45STSZ8
<b>C20</b>	RONDELLE PLATE	6			D25201D14SZ
<b>C21</b>	JOINT SPI SPECIAL	1			ANGP0212/0010
<b>C22</b>	ROULEMENT	1			TSF22208CW33
<b>C23</b>	ANNEAU	1			TSFFRB8/80
<b>C24</b>	RONDELLE	1			Q0000020
<b>C25</b>	VIS	1			D7991M12X35STSZ8
<b>C26</b>	COUVERCLE	1			Q0000153
<b>C27</b>	VIS	4			D7991M6X10STSZ8
<b>C28</b>	CLAVETTE 14X9X80	1			D6885-14980
<b>C29</b>	RACCORD GRAISSAGE	1			TSHVMNV04HL

<b>C30</b>	TUYAU GRAISSAGE	1			Q0000555
<b>C31</b>	RACCORD GRAISSAGE	1			TSHVMNV04HL
<b>C32</b>	GRAISSEUR M10x1	1			
<b>C33</b>	PALE DE VENTILATION	4			Q0000228
<b>C34</b>	RONDELLE PLATE	12			D125AD12SZ
<b>C35</b>	VIS	12			D933M12X35STSW10
<b>C36</b>	ENSEMBLE PALIER ROULEMENT AVANT	1			TSFPASE40
<b>C37</b>	VIS DE PALIER	2			D933M14X65STSZ8
<b>C38</b>	RONDELLE	4			D125AD14SZ
<b>C39</b>	ECROU NYLSTOP	2			D985M14STSZ8
<b>C40</b>	CALE EPAISSEUR 0,5mm (option)	1			Q0000549
<b>C41</b>	CALE EPAISSEUR 1mm (option)	1			Q0000542
<b>C42</b>	CALE EPAISSEUR 1,5mm (option)	1			Q0000548
<b>C43</b>	SUPPORT CAPTEUR INDUCTIF	1			Q0000100
<b>C44</b>	CAPTEUR INDUCTIF M18	1			TURMV/0020
<b>C45</b>	SUPPORT GALET TENDEUR	1			Q0000010
<b>C46</b>	VIS DE GALET TENDEUR	1			D931M20X120STSZ8
<b>C47</b>	VIS TENDEUR	1			Q0000007
<b>C48</b>	ECROU	2			D934M10STSZ8
<b>C49</b>	ROULEMENT	2			K6304ZZ
<b>C50</b>	ENTRETOISE DE ROULEMENT	1			3522522870010
<b>C51</b>	GALET TENDEUR ET ROULEMENTS <b>C49</b> (rajouter entretoise <b>C50</b> )	1			3522522390041
<b>C52</b>	RONDELLE GROWER	1			D127BD20SZ
<b>C53</b>	ECROU	1			D934M20STSZ8
<b>C54</b>	COURROIE	2			OPTB70
<b>C55</b>	POULIE	1			OPTSPB300/2
<b>C56</b>	MOYEU	1			OPT2517AL40
<b>C57a</b>	CLAVETTE 10x8x56	1			D6885-12856
<b>C57b</b>	CLAVETTE ÉPAULÉE 10/12x8x56	1			Q0000796
<b>C58</b>	VIS (doigt d'indexage capteur)	1			D933M10X25STSZ8
<b>C59</b>	CONTRE-ECROU	1			D934M10STSZ8
<b>C60</b>	RACCORD MALE-FEMELLE	1			3509011460000
<b>C61</b>	VIS PRESSION	1			D564M12X35STSW8





Planche D



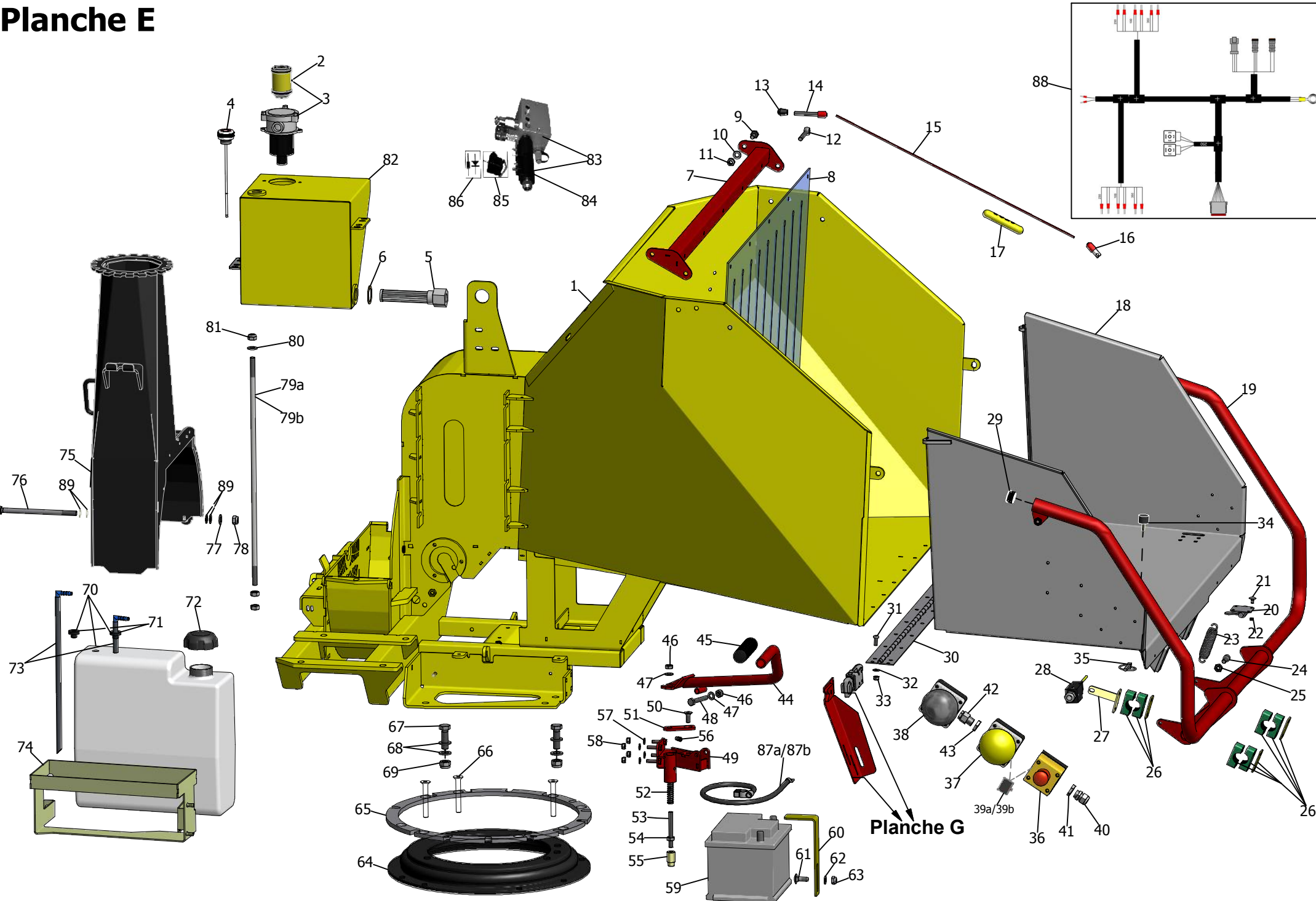
# Planche D

N°piece	Description	Qté	Jusqu'au n° de série	A partir du n° de série	REFERENCE
D1	GUIDE AMENEUR	4			Q0000019
D2	VIS	16			D7991M12X30STSZ8
D3	RONDELLE	16			D125AD8SZ
D4	ECROU NYLSTOP	16			D985M8STSZ8
D5	BRAS AMENEUR DROIT	1			Q0000005
D6	BRAS AMENEUR GAUCHE	1			Q0000028
D7	MOTEUR HYDRAULIQUE SUPERIEUR	1			RGDMC330.130
D8	RONDELLE	4			D125AD12SZ
D9	ECROU NYLSTOP	4			D985M12STSZ8
D10	MOTEUR HYDRAULIQUE INFERIEUR	1			BONWR240
D11	CLAVETTE	1			D6885-8732
D12	FLECTOR CAOUTCHOUC SEUL	1			TSTZKRG.28
D13	ACCOUPLEMENT FLECTOR COMPLET	1			TSTGR.28/25
D14	RESSORT	2			DLLHJ8/1470
D15	ROULEAU AMENEUR SUPERIEUR	1			Q0000169
D16	MOYEU CANNELE	1			BOIPRE/0055
D17	VIS	4			D912M10X25STSZ8
D18	AXE	1			Q0000080
D19	RONDELLE NORDLOCK	2			D25201D8SZ
D20	VIS	2			D933M8X25STSZ8
D21	ENSEMBLE PALIER ROULEMENT	3			2130650300100
D22	ROULEAU AMENEUR INFERIEUR	1			Q0000164
D23	RONDELLE PLATE	9			D125AD10SZ
D24	VIS	9			D933M10X20STSZ8
D25	VIS	6			D933M10X25STSZ8
D26	COUVERCLE INFERIEUR AMENEUR	1			Q0000607
D27	OBTURATEUR LATERAL DROIT (2 trous lisses)	2			Q0000684
D28	RONDELLE GROWER Ø6	2			D127BD6SZ

<b>D29</b>	VIS	4			<b>D933M6X20STS8</b>
<b>D30</b>	CLAVETTE	1			<b>LSVMVC/0050</b>
<b>D31</b>	RONDELLE PLATE	2			<b>D125AD8SZ</b>
<b>D32</b>	VIS	2			<b>D933M8X20STS8</b>
<b>D33</b>	TRAVERSE BRAS AMENEUER	1			<b>Q0000023</b>
<b>D34</b>	VIS	2			<b>D933M10X30STS8</b>
<b>D35</b>	RONDELLE PLATE	4			<b>D125AD10SZ</b>
<b>D36</b>	ECROU NYLSTOP	2			<b>D985M10STS8</b>
<b>D37</b>	SILENTBLOC	2			<b>ANGS/0020</b>
<b>D38</b>	OBTURATEUR LATERAL GAUCHE (2 écrous soudés)	1			<b>Q0000685</b>



Planche E



# Planche E

N°piece	Description	Qté	Jusqu'au n° de série	A partir du n° de série	REFERENCE
E1	CELLULE DE BROYAGE NUE	1			Q0000243
E2	CARTOUCHE FILTRANTE RETOUR HUILE HYDRAULIQUE	1			BONCR30/3
E3	FILTRE HYDRAULIQUE RETOUR COMPLET	1			EDHF2/001
E4	JAUGE RESERVOIR HYDRAULIQUE	1			HTIMV1/0020
E5	CREPINE ASPIRATION HUILE HYDRAULIQUE	1			HTIMVC/0040
E6	JOINT CREPINE ASPIRATION	1			HTIMVC/0045
E7	SUPPORT BAVETTE ANTI-REJET	1			Q0000130
E8	BAVETTE ANTI-REJET	1			CAQMVPO/0010
E9	VIS	4			D933M10X25STSZ8
E10	RONDELLE PLATE	8			D125AD8SZ
E11	ECROU NYLSTOP	4			D985M10STSZ8
E12	CHAPE MALE	2			FMTMV3/0010
E13	BOUCHON TENDEUR	2			PERMV/0020
E14	TENDEUR REGLABLE	2			AUDFTR8
E15	Cable rouge 1850mm pour coté G et D (red cable 1850mm for left and right side)	1			SAECAB/C
E16	ANNEAU EXTREMITE MAIN COURANTE	2			AUDFTR5
E17	MANCHON INDICATEUR STOP	2			AUDGR03
E18	TABLETTE	1			Q0000109
E19	MAIN COURANTE	1			Q0000161
E20	VERROU DE TABLETTE	1			TSBSX1010SAPL
E21	VIS	4			D603M6X12STSZ8
E22	ECROU NYLSTOP	4			D985M6STSZ8
E23	RESSORT MAIN COURANTE	1			DLLMV/0020
E24	VIS	1			D912M10X30STSZ8
E25	CONTRE ECROU	1			D934M10STSZ8
E26	PAIRE DE COLLIER PLASTIQUE	3			SNTSM4
E27	DOIGT INDEXAGE CONTACTEUR FIN DE COURSE	1			FBPO-42-00
E28	CONTACTEUR FIN DE COURSE	1			ETNLS11
E29	CAPUCHON DE BARRE	2			ANGMV/0050
E30	CHARNIERE TABLETTE	1			Q0000342
E31	VIS	22			

<b>E32</b>	RONDELLE PLATE	22			D125AD8SZ
<b>E33</b>	ECROU NYLSTOP	22			D985M8STS8
<b>E34</b>	SILENTBLOC	2			ANGSB/0010
<b>E35</b>	GOUPILLE	1			TSKKL8MM
<b>E36</b>	BOUTON COUP DE POING	2			ELNMV/0010
<b>E37</b>	BOUTON COMMANDE ELEC JAUNE	1			ETNFAK/J
<b>E38</b>	BOUTON COMMANDE ELEC NOIR	1			ETNFAK/R
<b>E39a</b>	CONTACTEUR INTERNE POUR <b>E36</b>	2			ELNMV/0020
<b>E39b</b>	CONTACTEUR INTERNE POUR <b>E37</b> ET <b>E38</b>	2			ELNMV/0030
<b>E40</b>	PRESSE ETOUPE	3			ETNDEL40120
<b>E41</b>	ECROU PRESSE ETOUPE	2			ETNCEM20
<b>E42</b>	PRESSE ÉTOUPE ENTRE BOUTON POUSSOIR	3			ETNPE13
<b>E43</b>	ECROU PRESSE ETOUPE	2			ETNEPE13
<b>E44</b>	POIGNEE TOURELLE	1			Q0000030
<b>E45</b>	POIGNEE CAOUTCHOUC	1			A2MMVC/0130
<b>E46</b>	ECROU NYLSTOP	1			D985M10STS8
<b>E47</b>	RONDELLE PLATE	3			D125AD8SZ
<b>E48</b>	VIS	1			D933M10X55STS8
<b>E49</b>	EMBASE VERROU TOURELLE	1			Q0000036
<b>E50</b>	VIS	1			D7991M10X25STS8
<b>E51</b>	PLATINE	1			Q0000026
<b>E52</b>	RESSORT	1			TSGD281
<b>E53</b>	TIGE VERROU	1			Q0000027
<b>E54</b>	ECROU	1			D934M10STS8
<b>E55</b>	VERROU DE TOURELLE	1			Q0000025
<b>E56</b>	GRAISSEUR COUDE	1			
<b>E57</b>	RONDELLE PLATE	4			D125AD8SZ
<b>E58</b>	ECROU NYLSTOP	4			D985M8STS8
<b>E59</b>	BATTERIE	1			PIVBAT/0035
<b>E60</b>	PATTE DE MAINTIEN BATTERIE	1			FBPO-22-00
<b>E61</b>	VIS	1			D603M10X25STS8
<b>E62</b>	RONDELLE PLATE	1			D125AD8SZ
<b>E63</b>	ECROU NYLSTOP	1			D985M10STS8
<b>E64</b>	TOURELLE	1			TSS500N
<b>E65</b>	ANNEAU CRANTE	1			Q0000048



<b>E66</b>	VIS	8			<b>D7991M12X100STS28</b>
<b>E67</b>	VIS	6			<b>D933M16X50STS28</b>
<b>E68</b>	RONDELLE PLATE	6			<b>D125AD8SZ</b>
<b>E69</b>	ECROU NYLSTOP	6			<b>D985M16STS28</b>
<b>E70</b>	RÉSERVOIR SANS BOUCHON	1			<b>Q0000874</b>
<b>E71</b>	PRESSE ETOUPE CAOUTCHOUC ASPIRATION Ø12x16	2			<b>ROTR/0020</b>
<b>E72</b>	BOUCHON DE RÉSERVOIR	1			<b>WKR5082-4</b>
<b>E73</b>	COUDE ASPIRATION AVEC TUBE	2			<b>ROTR/0050</b>
<b>E74</b>	CEINTURE RESERVOIR	1			<b>Q0000226</b>
<b>E75</b>	BAS DE CHEMINEE	1			<b>Q0000190</b>
<b>E76</b>	VIS	1			<b>D931M12X190STS28</b>
<b>E77</b>	RONDELLE PLATE	1			<b>D125AD12SZ</b>
<b>E78</b>	ECROU NYLSTOP	1			<b>D985M12STS28</b>
<b>E79a</b>	TIGE FERMETURE LG 330mm	1			<b>Q0000022A</b>
<b>E79b</b>	TIGE FERMETURE LG 580mm	1			<b>Q0000022B</b>
<b>E80</b>	RONDELLE PLATE	3			<b>D125AD12SZ</b>
<b>E81</b>	ECROU NYLSTOP	3			<b>D985M12STS28</b>
<b>E82</b>	RESERVOIR HYDRAULIQUE NU	1			<b>Q0000050</b>
<b>E83</b>	DISTRIBUTEUR ELECTRIQUE	1			<b>SLIMV/0040</b>
<b>E84</b>	BOBINE D'ELECTROVANNE SEULE	1			<b>SLIMV/0060</b>
<b>E85</b>	CONNECTEUR DIN + VIS + JOINT	2			<b>SLIMV/0045</b>
<b>E86</b>	DIODE DANS PRISE ÉLECTROVANNE	2			<b>SELIN4007</b>
<b>E87a</b>	CABLE BATTERIE + 1500mm C8	1			<b>SAS1500C8P</b>
<b>E87b</b>	CABLE BATTERIE - 1300mm C8	1			<b>SAS1300C8-</b>
<b>E88</b>	FAISCEAU ELECTRIQUE MACHINE	1			<b>EHB2309</b>
<b>E89</b>	RONDELLE DE CALAGE 22x12,5x1	1 à 4			<b>Q0001642</b>

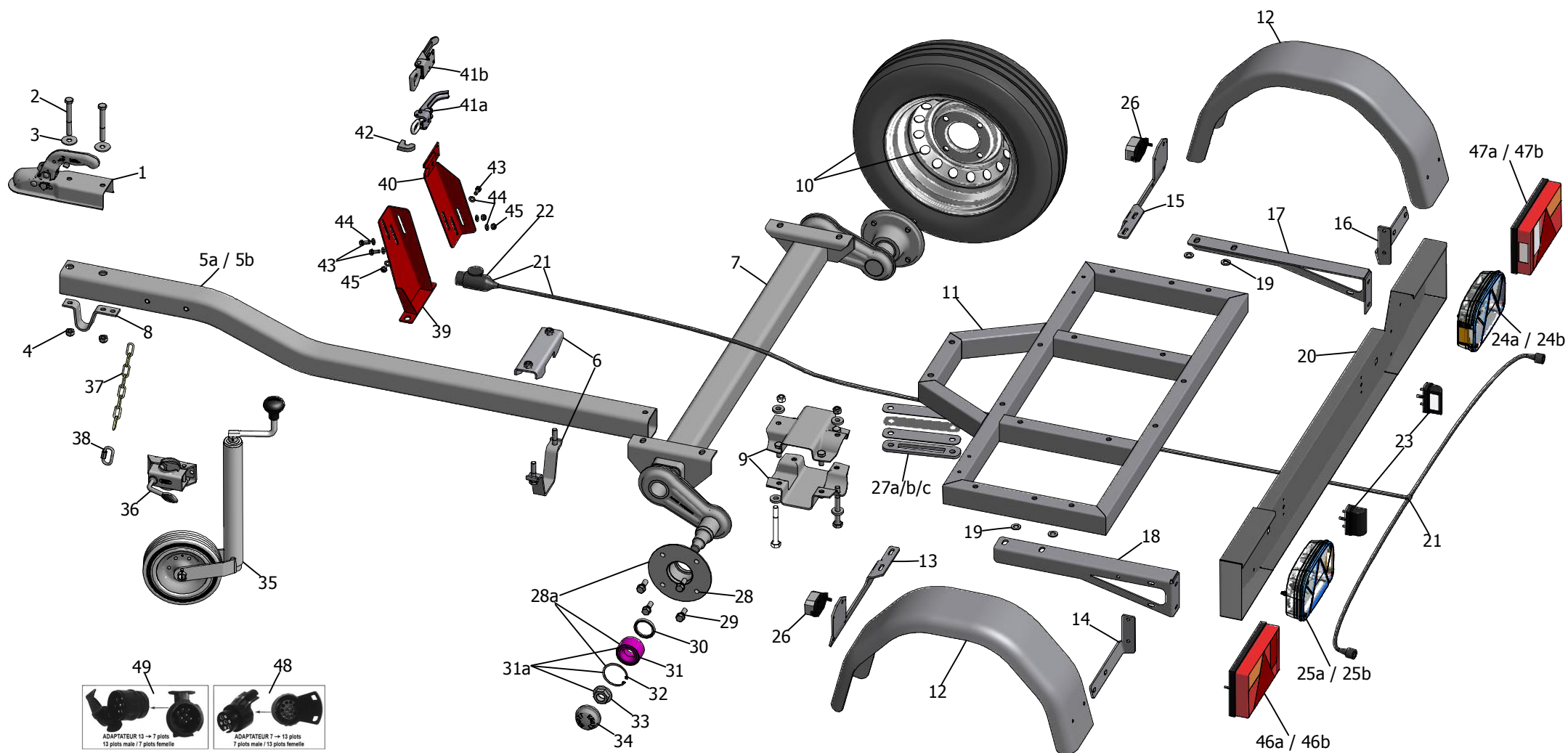
Planche F



# Planche F

N°piece	Description	Qté	Jusqu'au n° de série	A partir du n° de série	REFERENCE
<b>F1</b>	CASQUETTE CHEMINEE	1			<b>ROTMV1/0020</b>
<b>F2</b>	CHEMINEE	1			<b>ROTMV1/0011</b>
<b>F3</b>	VIS JAPPY	1			
<b>F4</b>	RONDELLE PLATE	1			
<b>F5</b>	RONDELLE NORDLOCK	1			<b>D25201D8SZ</b>
<b>F6</b>	BOUTON ETOILE	1			<b>MAUMV/0020</b>
<b>F7</b>	VIS	2			
<b>F8</b>	RONDELLE PLATE	2			<b>D9021M6X20X1-6SZ</b>
<b>F9</b>	ECROU NYLSTOP	1			<b>D985M8STSZ6</b>
<b>F10</b>	COURONNE SUPPORT	1			<b>Q0000016</b>
<b>F11</b>	ENTRETOISE DEMI LUNE	2			<b>Q0000017</b>
<b>F12</b>	CALE EPAISSEUR DEMI LUNE	2			<b>Q0000517</b>
<b>F13</b>	DEMI LUNE VERROU	1			<b>Q0000014</b>
<b>F14</b>	DEMI LUNE	1			<b>Q0000015</b>

# Planche G



# Planche G

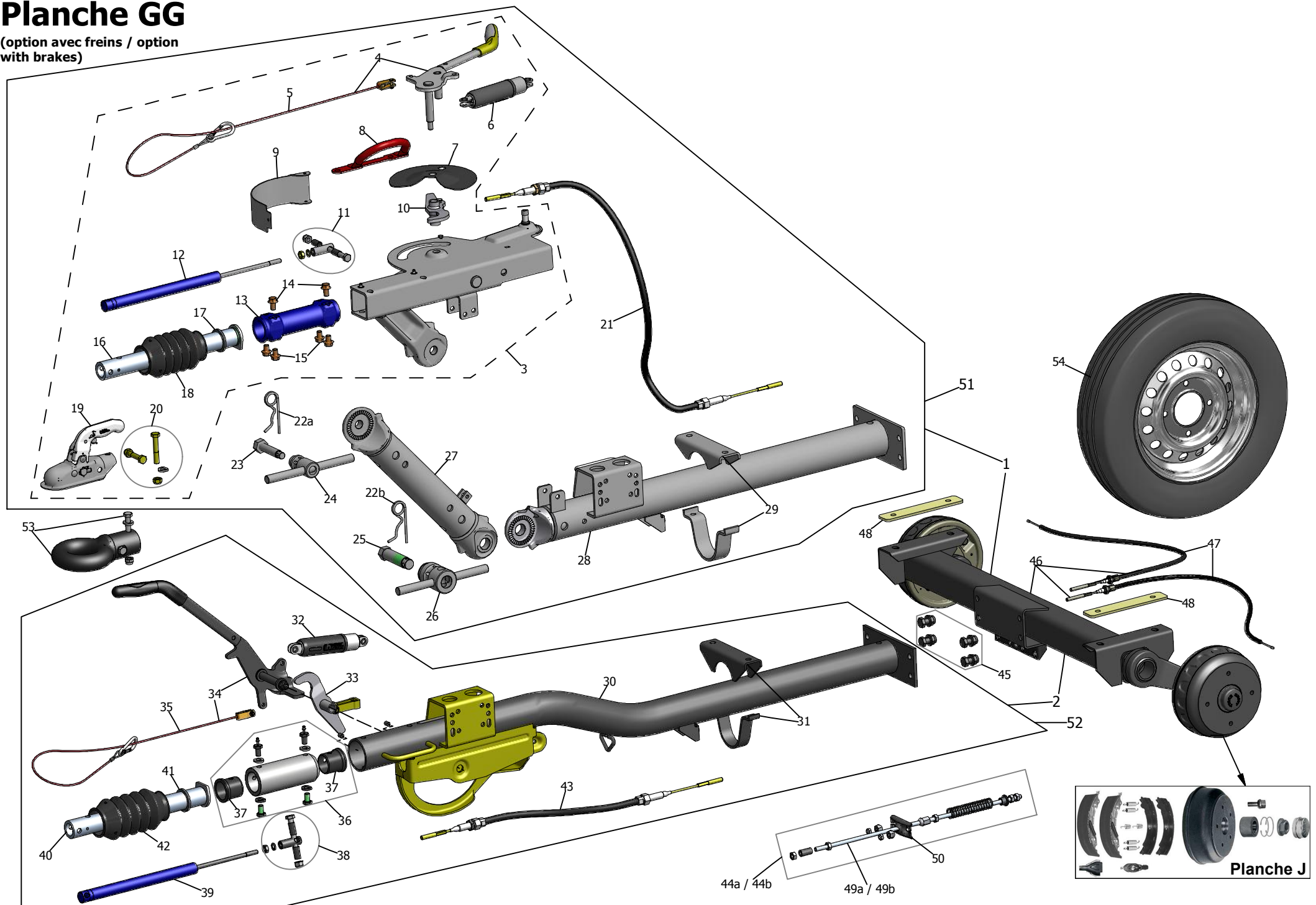
N°piece	Description	Qté	Jusqu'au n° de série	A partir du n° de série	REFERENCE
<b>G1</b>	BOITE A ROTULE	1			KN6E0081-061
<b>G2</b>	VIS	2			D931M12X100STSZ8
<b>G3</b>	RONDELLE PLATE	2			D125AD12SZ
<b>G4</b>	ECROU NYLSTOP	2			D985M12STSZ8
<b>G5a</b>	TIMON LONG 1900mm (série) (comprend rep. <b>G1/G2/G3/G4/1x G6</b> )	1			KN208434.001
<b>G5b</b>	TIMON COURT 1700mm (option) (comprend rep. <b>G1/G2/G3/G4/1x G6</b> )	1			KN208434.005
<b>G6</b>	BRIDE AVANT	2			KN98884993
<b>G7</b>	ESSIEU COMPLET KNOTT 1050 KGS	1			KN6AA013.202
<b>G8</b>	PIED DE TIMON	1			
<b>G9</b>	BRIDE ARRIERE	1			KN404759.001
<b>G10</b>	ROUE 155/70 R13	2			SONTIG/0010
<b>G11</b>	CADRE REMORQUE	1			Q0000140
<b>G12</b>	GARDE BOUE	2			ECI2403008
<b>G13</b>	SUPPORT AVANT GAUCHE GARDE BOUE	1			Q0000221
<b>G14</b>	SUPPORT ARRIERE GAUCHE GARDE BOUE	1			Q0000707
<b>G15</b>	SUPPORT AVANT DROIT GARDE BOUE	1			Q0000220
<b>G16</b>	SUPPORT ARRIERE DROIT GARDE BOUE	1			Q0000706
<b>G17</b>	SUPPORT PARE-CHOC ARRIERE DROIT	1			Q0000240
<b>G18</b>	SUPPORT PARE-CHOC ARRIERE GAUCHE	1			Q0000237
<b>G19</b>	RONDELLE PLATE	4			D125AD12SZ
<b>G20</b>	PARE-CHOC	1			Q0000013
<b>G21</b>	FAISCEAU ELECTRIQUE ECLAIRAGE	1			ASP/0010
<b>G22</b>	PRISE MALE 13 POLES SEULE	1			ECI251003
<b>G23</b>	ECLAIREUR DE PLAQUE IMMATRICULATION	2			ECI2504216
<b>G24a</b>	FEUX ARRIERE DROIT CLASSIC	1			2562000022000
<b>G24b</b>	FEUX ARRIERE DROIT LED (option)	1	145145		LA260220
<b>G25a</b>	FEUX ARRIERE GAUCHE CLASSIC	1			2562000021000
<b>G25b</b>	FEUX ARRIERE GAUCHE LED (option)	1	145145		LA260210

<b>G26</b>	FEU DE GABARIT	2			<b>2562000020008</b>
<b>G27</b>	CALE EPAISSEUR	1			<b>Q0000319</b>
<b>G28</b>	MOYEU DE RECHANGE	1	non vendu séparément / not sold separately		
<b>G28a</b>	KIT MOYEU	1			<b>6B1303.005</b>
<b>G29</b>	VIS DE RECHANGE	4			<b>ECI4102001</b>
<b>G30</b>	JOINT D'ETANCHEITE DE RECHANGE	1			
<b>G31</b>	ROULEMENT DE RECHANGE	1	non vendu séparément / not sold separately		
<b>G31a</b>	KIT ROULEMENT	1			<b>KN47305V</b>
<b>G32</b>	CIRCLIPS DE RECHANGE	1	non vendu séparément / not sold separately		
<b>G33</b>	ECROU DE RECHANGE	1	non vendu séparément / not sold separately		
<b>G34</b>	CHAPEAU DE RECHANGE	1			
<b>G35</b>	ROUE JOCKEY Ø60	1			<b>KN6X/1699.002</b>
<b>G36</b>	COLLIER	1			<b>KN6F0095.001</b>
<b>G37</b>	CHAINE DE RUPTURE	1			<b>TSKCK60V/0600</b>
<b>G38</b>	MANILLE	1			<b>FMTGANDY0010</b>
<b>G39</b>	SUPPORT INFERIEUR TREMIE	1			<b>Q0000229</b>
<b>G40</b>	SUPPORT SUPERIEUR TREMIE	1			<b>Q0001765</b>
<b>G41a</b>	GRENOUILLERE 1er MODELE	1	165081		<b>PIN1614150</b>
<b>G41b</b>	GRENOUILLERE 2e MODELE	1		165082	<b>KR91007031</b>
<b>G42</b>	VIS	1			<b>D933M8X30STSZ8</b>
<b>G43</b>	VIS	3			<b>D933M8X20STSZ8</b>
<b>G44</b>	RONDELLE PLATE	7			<b>D125AD8SZ</b>
<b>G45</b>	ECROU NYLSTOP	4			<b>D985M8STSZ8</b>
<b>G46</b>	FEU ARRIERE GAUCHE 1er MONTAGE	1	145085 / 145086 / 145087		<b>ECI2502103G</b>
<b>G47</b>	FEU ARRIERE DROIT 1er MONTAGE	1			<b>ECI2502103D</b>
<b>G48</b>	ADAPTATEUR 7 => 13 (7 plots mâles / 13 plots femelles)	1			<b>ECI2511003</b>
<b>G49</b>	ADAPTATEUR 13 => 7 (13 plots mâles / 7 plots femelles)	1			<b>MAIS/0230</b>



# Planche GG

(option avec freins / option with brakes)





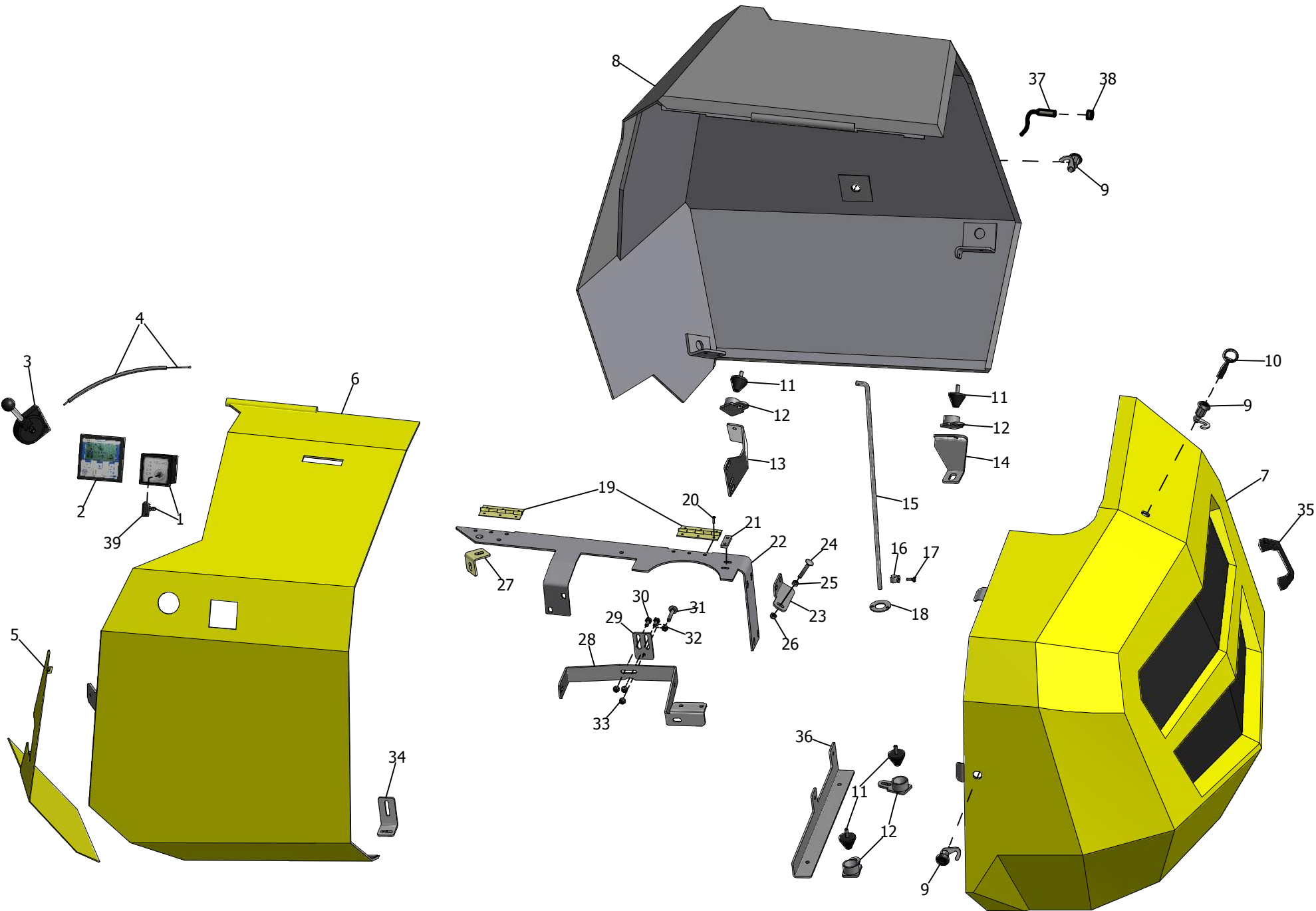
# Planche GG (option avec freins / option with brakes)

N°piece	Description	Qté	Jusqu'au n° de série	A partir du n° de série	REFERENCE
<b>GG1</b>	TIMON <b>51</b> + TIMONERIE <b>44a</b> + ESSIEU <b>46</b> + BOULONS <b>45</b>	1			ECITIG/0050
<b>GG2</b>	TIMON <b>52</b> + TIMONERIE <b>44b</b> + ESSIEU <b>46</b> + BOULONS <b>45</b>	1			ECITIG/0040
<b>GG3</b>	COMMANDE DE FREINS COMPLÈTE	1			KN202311.005
<b>GG4</b>	LEVIER DE FREIN A MAIN	1			201939-001
<b>GG5</b>	CABLE DE RUPTURE	1			KN203202-002
<b>GG6</b>	VERIN DE PARKING	1			KN201856-001
<b>GG7</b>	CAPOT DE PROTECTION	1			KN201243-001
<b>GG8</b>	POIGNÉE	1			6G0448-001
<b>GG9</b>	CAPOT DE PROTECTION	1			KN201244-001
<b>GG10</b>	TRANSMISSION LEVIER	1			205761-001
<b>GG11</b>	VIS TH12X90 FP CL.8.8	1			D931M12X90STSZ8
	ENTRETOISE	2			3601519401
	T PERCÉ FILETÉ M10	1			KN45000194
	ÉCROU M10	1			D934M10STSZ8
	RONDELLE GROWER Ø10	1			D127BD10SZ
	ÉCROU NYLSTOP	1			D985M12STSZ8
<b>GG12</b>	AMORTISSEUR	1			KN87000713
<b>GG13</b>	TUBE CONDUCTEUR	1			200795-002
<b>GG14</b>	VIS SUPÉRIEUR	2			45872-16
<b>GG15</b>	VIS INFÉRIEUR	4			45872-15
<b>GG16</b>	TUBE TIRANT	1			KN98850294
<b>GG17</b>	BAGUE DE BUTÉE	1			KN69001494
<b>GG18</b>	SOUFFLET CAOUTCHOUC	1			KN69004692
<b>GG19</b>	TETE A BOULE	1			KN8802429X
<b>GG20</b>	VIS TH12X70 FP CL.8.8	2			D931M12X70STSZ8
	RONDELLE INCURVÉE	1			KN43004294
	ÉCROU NYLSTOP	2			D985M12STSZ8
<b>GG21</b>	CABLE DE FREIN PRINCIPAL	1			980023-14

<b>GG22a</b>	CLIPS DE BLOCAGE SUPÉRIEUR 5,65x97	1			<b>KN98708693</b>
<b>GG22b</b>	CLIPS DE BLOCAGE INFÉRIEUR 6,35x128	1			<b>KN98708694</b>
<b>GG23</b>	VIS SUPERIEURE M20x1,5 DE TIMON	1			<b>KN41001494</b>
<b>GG24</b>	ECROU A BROCHE SUPERIEURE M20x1,5 DE TIMON	1			<b>KN98865993</b>
<b>GG25</b>	VIS INFÉRIEURE M28x1,5 DE TIMON	1			<b>KN41001594</b>
<b>GG26</b>	ECROU A BROCHE INFÉRIEURE M28x1,5 DE TIMON	1			<b>KN98852793</b>
<b>GG27</b>	TIMON INTERMÉDIAIRE SEUL	1			<b>KN9887179354</b>
<b>GG28</b>	TIMON PRINCIPAL	1			<b>207731-007</b>
<b>GG29</b>	BRIDE POUR TIMON RÉGLABLE	2			<b>KN98885293</b>
<b>GG30</b>	TIMON FIXE SEUL	1	non vendu séparément / not sold separately		
<b>GG31</b>	BRIDE POUR TIMON NON RÉGLABLE	2			<b>KN98903193</b>
<b>GG32</b>	VERIN DE PARKING	1			<b>KN201856-001</b>
<b>GG33</b>	TRANSMISSION LEVIER	1			<b>98722483</b>
<b>GG34</b>	LEVIER DE FREIN A MAIN ET CABLE DE RUPTURE	1			<b>KN201943-001</b>
<b>GG35</b>	CABLE DE RUPTURE	1			<b>KN203202-002</b>
<b>GG36</b>	TUBE CONDUCTEUR	1			<b>98508393</b>
	VIS SUPÉRIEURE PERCÉE	2			<b>D933-070</b>
	VIS INFÉRIEURE	2			<b>7100599404</b>
	RONDELLE INCURVÉE	2			<b>KN43004294</b>
<b>GG37</b>	BAGUE	2			<b>KN69005094</b>
<b>GG38</b>	VIS TH12X100 FP CL.8.8	1			<b>D931M12X100STSZ8</b>
	ENTRETOISE	2			<b>36001594</b>
	T PERCÉ FILETÉ M10	1			<b>KN45000194</b>
	ÉCROU M10	1			<b>D934M8STSZ8</b>
	RONDELLE GROWER Ø10	1			<b>D127BD10SZ</b>
	ÉCROU NYLSTOP	1			<b>D985M8STSZ8</b>
<b>GG39</b>	AMORTISSEUR	1			<b>KN87000713</b>
<b>GG40</b>	TUBE TIRANT	1			<b>KN98850294</b>
<b>GG41</b>	BAGUE DE BUTÉE	1			<b>KN69001494</b>
<b>GG42</b>	SOUFFLET CAOUTCHOUC	1			<b>KN69004692</b>
<b>GG43</b>	CABLE DE FREIN PRINCIPAL	1			<b>980023-19</b>
<b>GG44a</b>	KIT TIMONNERIE POUR TIMON 51	1			<b>410350.050</b>

<b>GG44b</b>	KIT TIMONNERIE POUR TIMON <b>52</b>	1			<b>410350-070</b>
<b>GG45</b>	KIT BOULONNERIE	1			<b>KN208532-001</b>
<b>GG46</b>	ESSIEU 1350 Kg + CABLES <b>47</b> POUR TIMONS <b>51</b> & <b>52</b>	1			<b>KN408234-023</b>
<b>GG47</b>	CABLE SEUL	2			<b>KN33921-1-06</b>
<b>GG48</b>	CALE D'EPaisseur	2			<b>Q0001342</b>
<b>GG49a</b>	TIGE M10X700 POUR TIMON <b>51</b>	1			<b>KN36838.070</b>
<b>GG49b</b>	TIGE M10X500 POUR TIMON <b>52</b>	1			<b>KN36838.050</b>
<b>GG50</b>	PALONNIER	1			<b>KN410338-001</b>
<b>GG51</b>	TIMON RÉGLABLE COMPLET	1			<b>KN207728-009</b>
<b>GG52</b>	TIMON FIXE COMPLET	1			<b>KN208106-002</b>
<b>GG53</b>	TETE A ANNEAU	1			<b>KN98761693</b>
<b>GG54</b>	ROUE	2			<b>TSB165-70R13</b>

Planche H



# Planche H

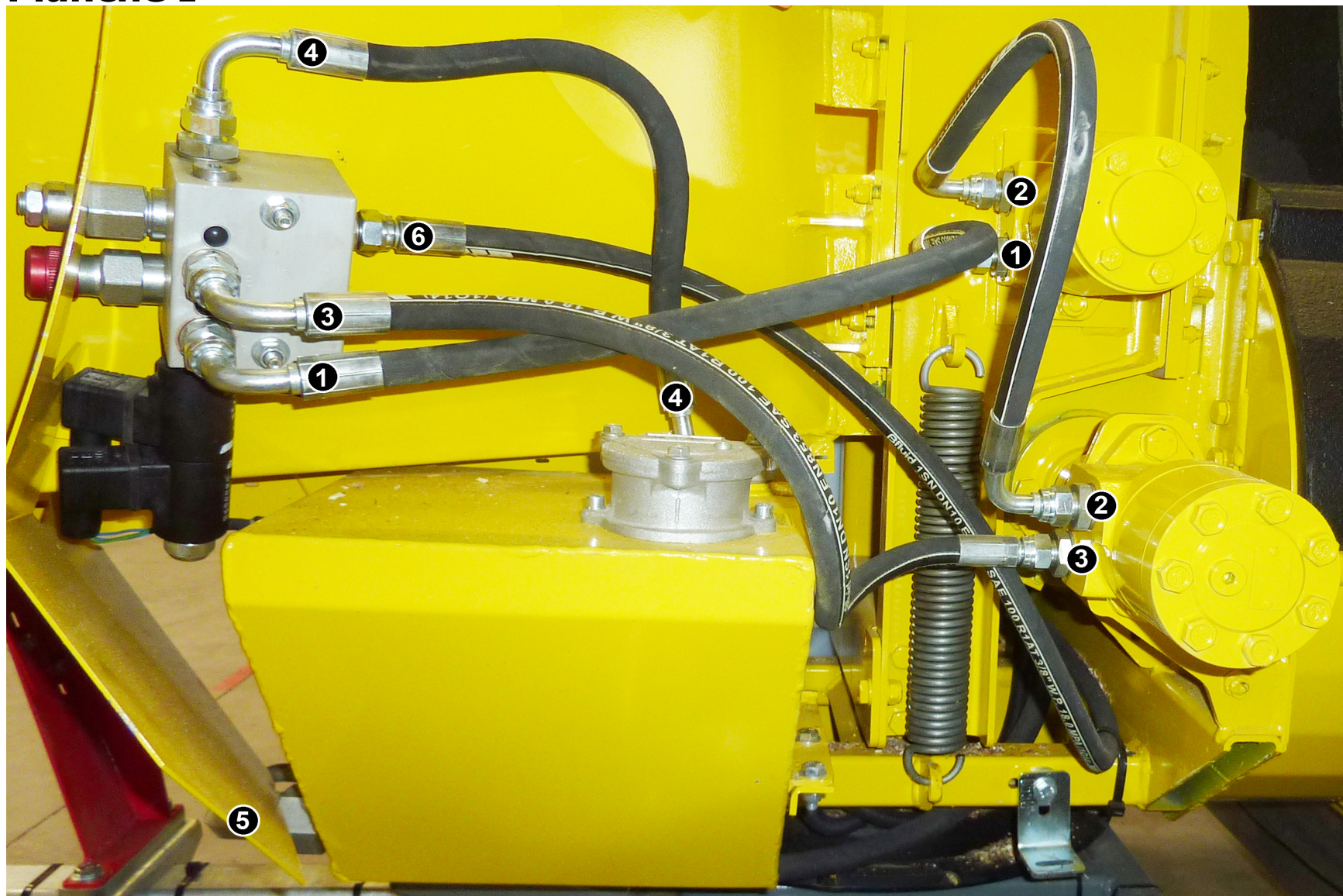
N°piece	Description	Qté	Jusqu'au n° de série	A partir du n° de série	REFERENCE
H1	BOITIER DE DEMARRAGE	1			EHBMC704
H2	BOITIER PILOT SYSTEM	1			EHBPS/0027
H3	POIGNÉE D'ACCELERATEUR	1			FRPMV/0010
H4	CABLE ACCELERATEUR (lg gaine 1930 mm)	1			SAEMV/0060
H5	TOLE ARRIERE	1			Q0000073
H6	ENSEMBLE CAPOT MACHINE JAUNE	1			2710001650010
H7		1			
H8	CAPOT MOTEUR GRIS	1			2710001650020
H9	VERROU	3			1403012000010
H10	CLE POUR VERROU	1			1403012000002
H11	SILENT BLOCK TRIANGULAIRE	4			2631201403099
H12	EMBASE SILENT BLOCK	4			3515081150001
H13	SUPPORT ARRIERE CAPOT MOTEUR	1			Q0000591
H14	SUPPORT AVANT CAPOT MOTEUR	1			Q0000572
H15	BEQUILLE OUVERTURE CAPOT	1			Q0000681
H16	COLLIER	1			DEC25850
H17	VIS	1			D933M6X16STSZ8
H18	LOGEMENT BEQUILLE CAPOT	1			Q0000701
H19	CHARNIERE CAPOT MOTEUR	1			PINTIGDR/0010
H20	VIS	12			D7991M4X16STSZ8
H21	BUTÉE CAPOT	1			Q0000579
H22	ARCEAU SUPPORT CAPOTS	1			Q0000577
H23	SUPPORT AXE DE VERROU CAPOT JAUNE	1			Q0000576
H24	VIS JAPY	1			D603M8X50STSZ8
H25	CONTRE-ECROU	1			D934M8STSZ8
H26	ECROU	1			D985M8STSZ8
H27	EQUERRE SUPPORT ARCEAU CAPOT	1			Q0000087
H28	SUPPORT AXE DE VERROU CAPOT GRIS	1			Q0000227

<b>H29</b>	PATTE SUPPORT AXE VERROU CAPOT GRIS	1			<b>Q0000556</b>
<b>H30</b>	VIS	2			<b>D933M8X20STSZ8</b>
<b>H31</b>	VIS JAPY	1			<b>D603M8X50STSZ8</b>
<b>H32</b>	CONTRE-ECROU	1			<b>D934M8STSZ8</b>
<b>H33</b>	ECROU NYLSTOP	3			<b>D985M8STSZ8</b>
<b>H34</b>	SUPPORT INFERIEUR CAPOT JAUNE FIXE	1			<b>Q0000550</b>
<b>H35</b>	POIGNEE DE CAPOT	2			<b>TSL01421/117</b>
<b>H36</b>	SUPPORT INFERIEUR CAPOT JAUNE MOBILE	1			<b>Q0000571</b>
<b>H37</b>	CAPTEUR SECURITE CAPOTS	1			<b>AUDCO2/0010</b>
<b>H38</b>	AIMANT SECURITE CAPOTS	1			<b>AUDMV/0020</b>





# Planche I



- ① 600mm Or. 180°    ② 550 mm Or. 0°    ③ 600mm    ④ 450mm Or. 90°    ⑤ Asp. 1750 mm    ⑥ Pres. 2100 mm

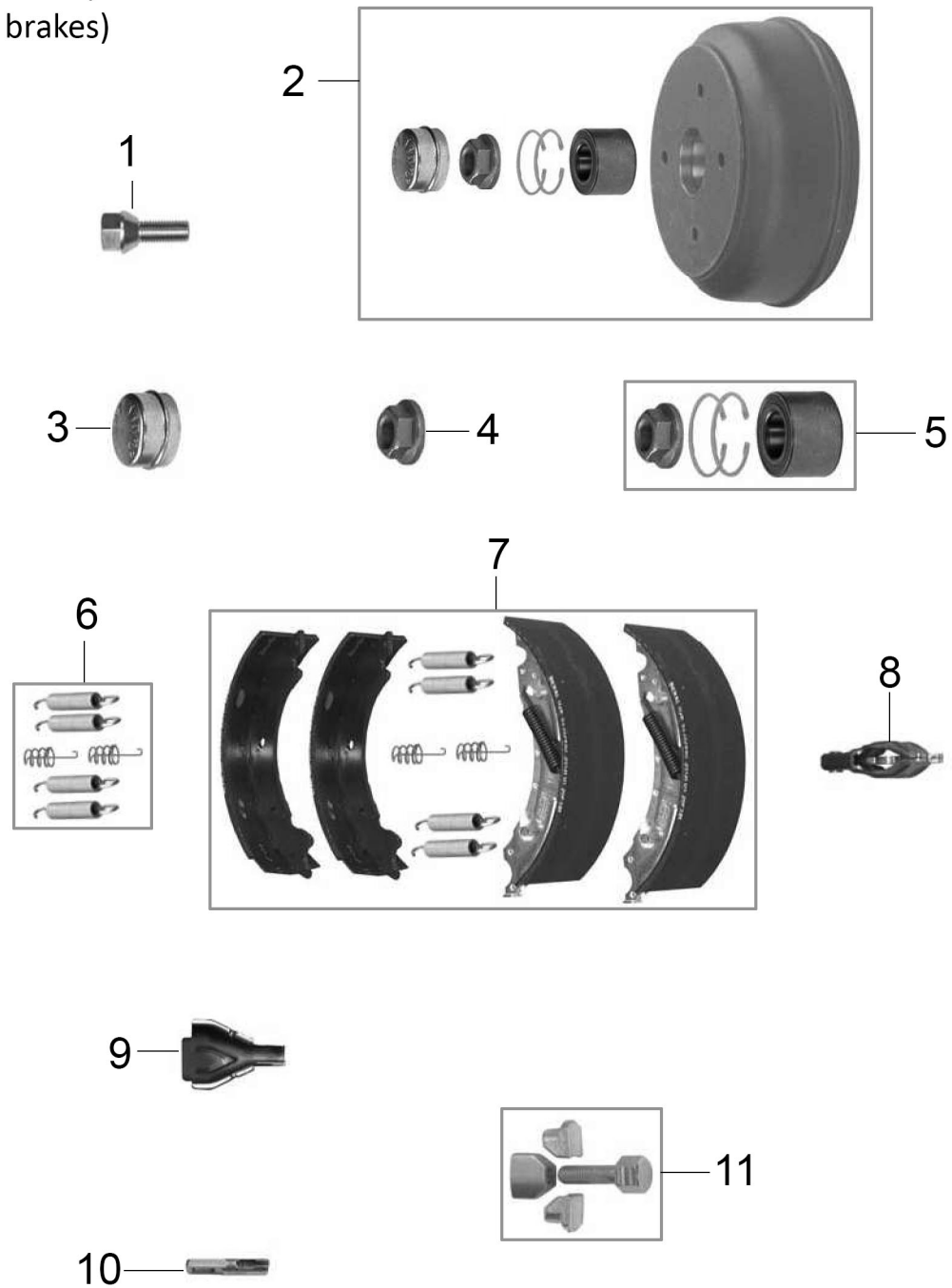


# Planche I

N°piece	Description	Qté	Jusqu'au n° de série	A partir du n° de série	REFERENCE
<b>I1</b>	FLEXIBLE Lg 600mm	1			<b>HYDP/0002</b>
<b>I2</b>	FLEXIBLE Lg 550mm	1			
<b>I3</b>	FLEXIBLE Lg 600mm	1			<b>HYDP/0001</b>
<b>I4</b>	FLEXIBLE Lg 450mm	1			
<b>I5</b>	FLEXIBLE Lg 1750mm	1			
<b>I6</b>	FLEXIBLE Lg 2100mm	1			
<b>I1 à I6</b>	KIT FLEXIBLES	1			<b>SNT165MS</b>

**Planche J**

(option avec freins)  
(option with brakes)



# Planche J

N°piece	Description	Qté	Jusqu'au n° de série	A partir du n° de série	REFERENCE
J1	VIS	8			43696-1
J2	TAMBOUR + ROULEMENT + ÉCROU + CHAPEAU	2			KN28745CO2
J3	CHAPEAU	2			KN47151
J4	ÉCROU	2			KN407963001
J5	KIT ROULEMENT + ÉCROU	2			KN47305V
J6	KIT RESSORT	2			400724-001
J7	KIT MACHOIRES	2			KN47276
J8	VERROU D'ÉCARTEMENT	2			KN45309
J9	1/2 COQUILLE AMOVIBLE	2			KN36341
J10	MANCHON DE COUPLAGE	2			KN45207
J11	KIT RÉGLAGE	2			KN405859-001

### **Saelen**

3 rue Jules Verne  
L'Orée du Golf - BP 17  
59790 Ronchin  
Tél : + 33 (0)3 20 43 87 87  
Fax : +33 (0)3 20 34 12 73  
[contact@saelen.fr](mailto:contact@saelen.fr) [www.salen.Fr](http://www.salen.Fr)

---

### **Pièces détachées**

Tél : + 33 (0)3 20 43 24 89  
Fax : +33 (0)3 20 34 12 73

### **TS Industrie**

TS Industrie GmbH  
Weserstr. 2  
D - 47506 Neukirchen - Vluyn (Germany)  
Tel.: +49 2845 / 9292-0  
Fax: +49 2845 / 9292-28  
[kontakt@ts-industrie.de](mailto:kontakt@ts-industrie.de)

---