

WS/16-35D

CATALOGUE PIÈCES

saelen.fr ts-industrie.eu

SAELEN[®] TS INDUSTRIE[®]

Pour toute commande de pièces détachées veuillez préciser le N° de série du broyeur

For ordering spare parts please specify the serial number of the shipper



Ne pas donner le N° de remorque situé à droite

Do not give the trailer number located on the right

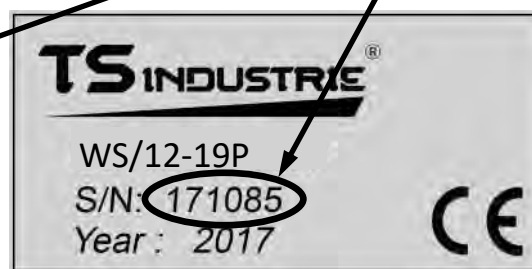


N° de série situé à l'avant gauche de la machine comportant toujours 5 ou 6 chiffres

Serial number located on the left front of the machine always with 5 or 6 digits



FRANCE



EUROPE

Service pièces détachées

(réservé aux revendeurs)

Tel: +33 (0)3.20.43.24.89.

Fax: +33 (0)3.20.34.12.73

pieces@saelen.fr

Spare parts service

(for dealers only)

Phone: 03.20.43.24.89.

Fax: +33 (0)3.20.34.12.73

<https://www.ts-industrie.eu/HTML-DE/supports-de.php>

ORIENTATION: Les directions **G**auche, **D**roite, **AV**ant et **AR**rière sont mentionnées dans cet éclaté pièces, tel que vu par l'opérateur à son poste de travail, face à la trémie d'alimentation.

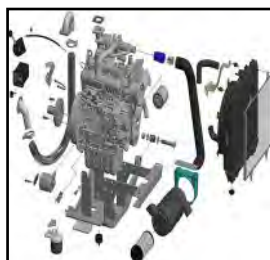
G
Gauche
Left
Izquierda
Links



D
Droite
Right
Derecho
Rechts

P. 6

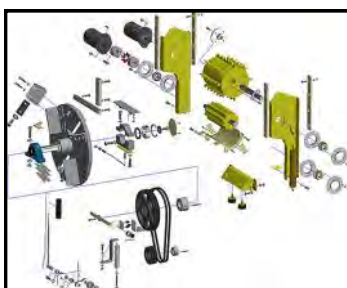
Planche A



Moteur KUBOTA D1105T

P. 10

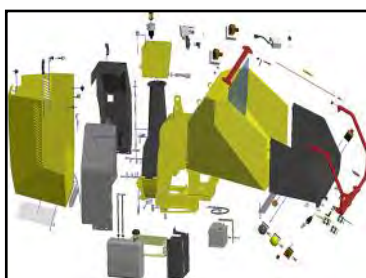
Planche B



Volant de coupe et
rouleaux ameneurs

P. 16

Planche C



Tablette, carters et
pièces périphériques

P. 22

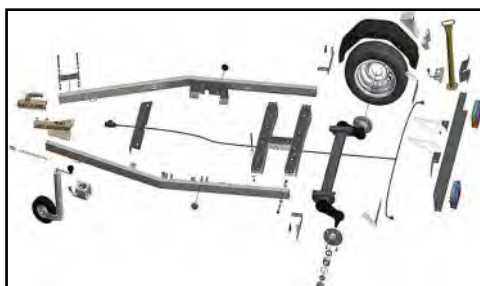
Planche D



Cheminée

P. 24

Planche E



Remorque et moyeu de roue

P. 28

Planche F



Flexibles hydrauliques

Planche A

KUBOTA D1105T

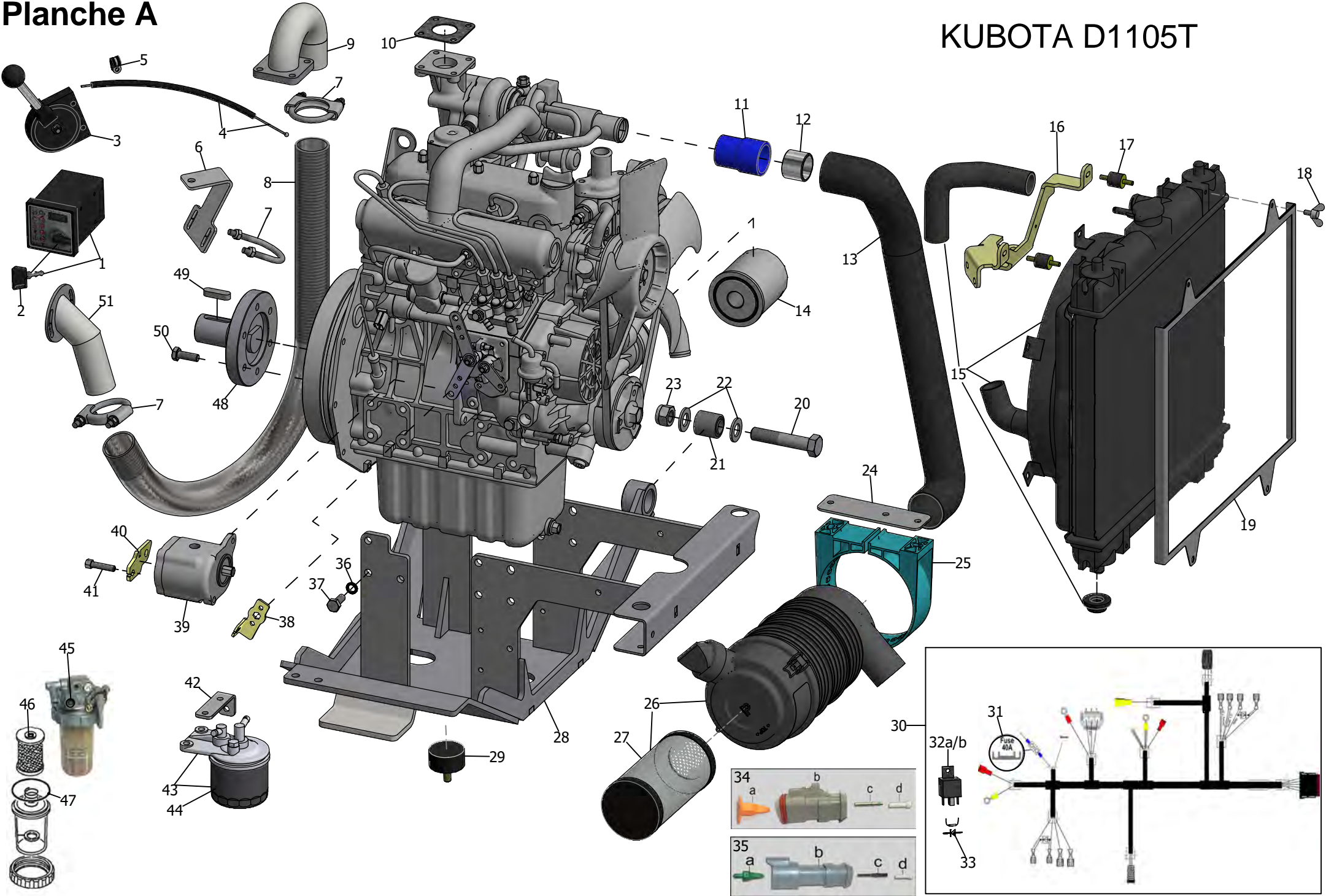


Planche A

N°piece	Description	Qté	Jusqu'au n° de série	A partir du n° de série	REFERENCE
A1	BOITIER DE DEMARRAGE MC704H	1			EHBMC704H
A2	CLÉ DE RECHANGE	1			2415001010001
A3	POIGNÉE D'ACCELERATEUR	1			FRPMV/0010
A4	CABLE ET GAINÉ D'ACCELERATEUR (lg gaine 2000)	1			SAEMV/0060
A5	COLLIER	1			TSSG8
A6	PATTE SUPPORT	1			Q0001417
A7	COLLIER ECHAPPEMENT	3			CLA430191
A8	FLEXIBLE ECHAPPEMENT Ø42 lg 870	1			LFCPXT42/0870
A9	COUDE SORTIE ECHAPPEMENT	1			Q0001343
A10	JOINT ECHAPPEMENT	1			K1526312370
A11	MANCHON REDUCTEUR CAOUTCHOUC	1			TRFPRS040035
A12	DOUILLE	1			Q0001246
A13	DURITE D'ASPIRATION	1			ETNSPDR/0010
A14	FILTRE A HUILE	1			KHH16032093
A15	RADIATEUR KIT 482	1			K1G66072001
A16	SUPPORT SUPPERIEUR RADIATEUR	1			Q0000610
A17	SILENTBLOC	2			ANGMV/0020
A18	VIS A OREILLES	4			FAB060012
A19	GRILLE RADIATEUR	1			A2MDENSO/405
A20	VIS	2			BNRTH18X90
A21	SILENBLOC	2			SB18X34-36X32-70
A22	RONDELLE PLATE	4			SAERDL18
A23	ECROU NYLSTOP	2			D985M18STS28
A24	PLAT SUPPORT FILTRE	1			Q0000590
A25	SUPPORT FILTRE A AIR	1			TSKP777730
A26	FILTRE A AIR COMPLET	1			1630100100100
A27	CARTOUCHE DE FILTRE A AIR	1			1630100100101
A28	SELLETTE SUPPORT MOTEUR	1			Q0001609
A29	SILENBLOC	1			ANGS/0020
A30	CABLE MOTEUR COMPLET	1			EHB2275

A31	FUSIBLE 40A	1			DHE225030
A32a	RELAÏ PRECHAUFFAGE	1			EHBM04024
A32b	RELAÏ SECURITE DEMARRAGE	1			DJOV/0030
A33	DIODE	2			SELIN4007
A34a	VERROU DE PIN	1			DEUW3S
A34b	CONNECTEUR MALE 3 VOIES	1			DEUDT06-3S
A34c	PIN FEMELLE POUR CONNECTEUR MALE	3			DEU0462-209
A34d	OBTURATEUR	0			DEU114017
A35a	VERROU DE PIN	1			DEUW3P
A35b	CONNECTEUR FEMELLE 3 VOIES	1			DEUDT04-3P
A35c	PIN MALE POUR CONNECTEUR FEMELLE	3			DEU0460-215
A35d	OBTURATEUR	0			DEU114017
A36	RONDELLE NORDLOCK	15			SAENL10
A37	VIS	15			FAB10X125X25
A38	PATTE SUR LEVIER ACCELERATEUR	1			RIGSPRE/0080
A39	POMPE HYDRO KIT 287	1			K1625683801
A40	PATTE SUPPORT GAINÉ ACCELERATEUR	1			RIGSPRE/0070
A41	TENDEUR	1			K4710-8035
A42	SUPPORT FILTRE GASOIL	1			Q0001564
A43	FILTRE CARBURANT KIT 183	1			K1661343001
A44	CARTOUCHE FILTRE CARBURANT	1			K1522143170
A45	DECANTEUR KIT 424	1			K1661443001M
A46	CARTOUCHE FILTRANTE DECANTEUR	1			K1583143380
A47	JOINT	1			K1627143570
A48	ARBRE MOTEUR	1			Q0001079
A49	CLAVETTE	1			D6885-12840
A50	VIS	6			D961M10X1-25
A51	COUDE ECHAPPEMENT	1			Q0001177

Planche B

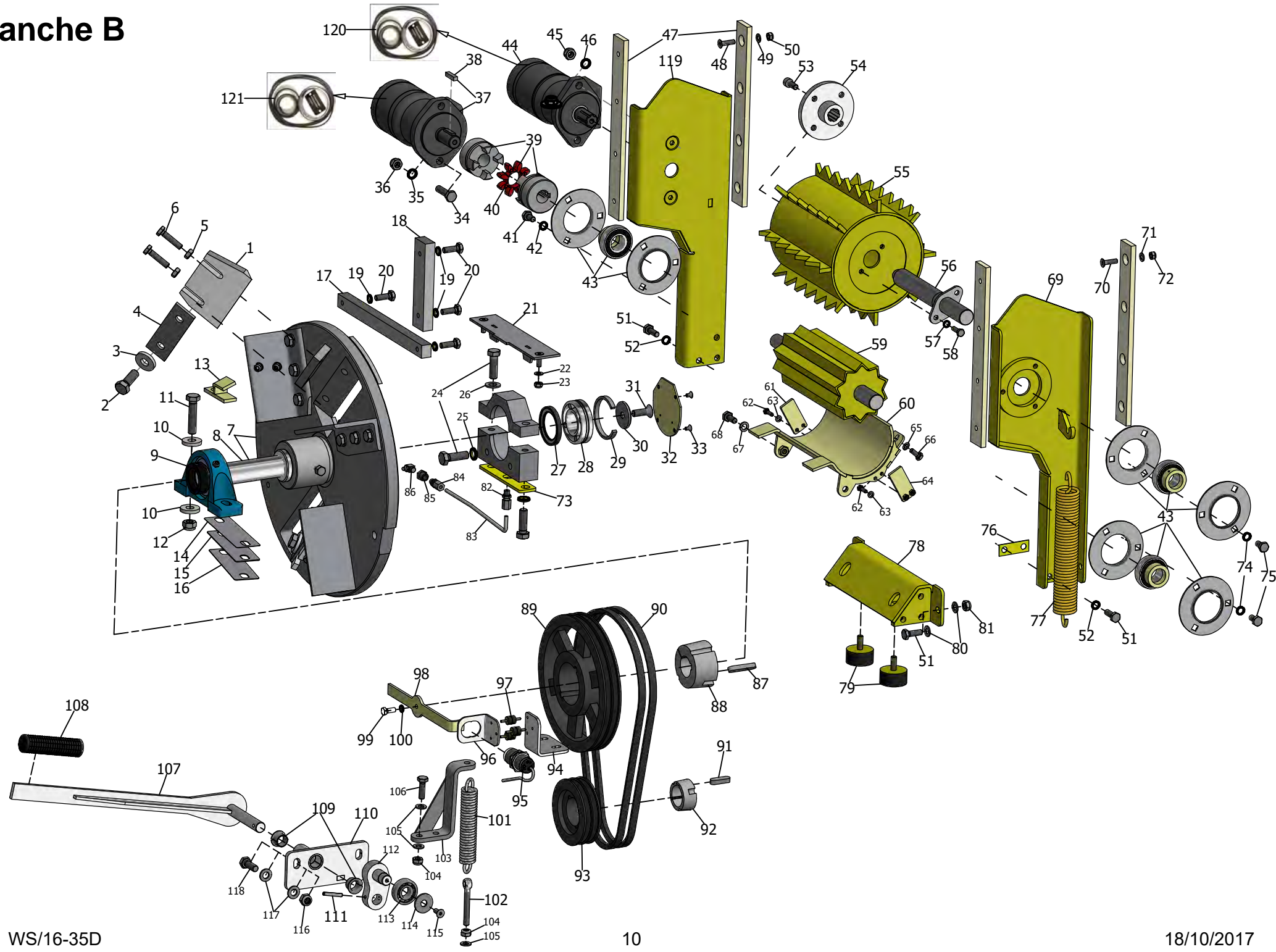


Planche B

N°piece	Description	Qté	Jusqu'au n° de série	A partir du n° de série	REFERENCE
B1	COUTEAU	2			Q0001227
B2	VIS DE COUTEAU	4			D933M16X40STSZ8
B3	RONDELLE SPECIALE	4			D7349-17
B4	CONTRE PLAQUE DE COUTEAU	2			Q0000236
B5	CONTRE-ECROU	4			D934M10STSZ8
B6	VIS	4			D933M10X45STSZ8
B7	VOLANT AVEC AXE	1			Q0001220
B8	AXE SEUL (montage en usine)	1			Q0001675
B9	ENSEMBLE PALIER ROULEMENT AVANT	1			TSFPASE40
B10	RONDELLE	4			D125AD14SZ
B11	VIS DE PALIER	2			D933M14X65STSZ8
B12	ECROU NYLSTOP	2			D985M14STSZ8
B13	OUTIL BLOCAGE ROTATION VOLANT	1			Q0001423
B14	CALE EPAISSEUR 0,5mm (option)	1			Q0000549
B15	CALE EPAISSEUR 1mm (option)	1			Q0000542
B16	CALE EPAISSEUR 1,5mm (option)	1			Q0000548
B17	CONTRE-COUTEAU HORIZONTAL	1			Q0000139
B18	CONTRE-COUTEAU VERTICAL	1			Q0000155
B19	RONDELLE NORDLOCK	4			D25201D10SZ
B20	VIS DE CONTRE-COUTEAU	4			D933M10X30STSZ8
B21	PLAT COUVRE PALIER	1			Q000678
B22	RONDELLE PLATE	2			SAERDL6
B23	ECROU NYLSTOP	2			SAENYL6
B24	VIS DE PALIER ARRIERE	6			D933M14X45STSZ8
B25	RONDELLE NORDLOCK	4			SAENL14
B26	RONDELLE PLATE	2			SAERDL14
B27	JOINT SPI SPECIAL	1			ANGP0212/0010
B28	ROULEMENT	1			TSF22208CW33
B29	ANNEAU	1			TSFFRB8/80

B30	RONDELLE	1			Q0000020
B31	VIS	1			D7991M12X35STSZ8
B32	COUVERCLE	1			Q0000153
B33	VIS	4			D7991M6X10STSZ8
B34	VIS	2			D933M12X45STSZ8
B35	RONDELLE PLATE	2			SAERDL12
B36	ECROU NYLSTOP	2			SAENYL12
B37	MOTEUR HYDRAULIQUE INFERIEUR	1			BONWR240
B38	CLAVETTE	1			D6885-8732
B39	ACCOUPLEMENT FLECTOR COMPLET	1			TSTGR.28/25
B40	FLECTOR CAOUTCHOUC SEUL	1			TSTZKRG.28
B41	VIS	3			D933M10X20STSZ8
B42	RONDELLE PLATE	3			SAERDL10
B43	ENSEMBLE PALIER ROULEMENT	3			2130650300100
B44	MOTEUR HYDRAULIQUE SUPERIEUR	1			RGDMC330.130
B45	ECROU NYLSTOP	2			SAENYL12
B46	RONDELLE PLATE	2			SAERDL12
B47	GUIDE AMENEUR	4			Q0000019
B48	VIS	8			D7991M12X30STSZ8
B49	RONDELLE PLATE	8			D125AD8SZ
B50	ECROU NYLSTOP	8			SAENYL8
B51	VIS	8			D933M10X20STSZ8
B52	RONDELLE PLATE	6			SAERDL10
B53	VIS	4			D912M10X25STSZ8
B54	MOYEU CANNELE	1			BOIPRE/0055
B55	ROULEAU AMENEUR SUPERIEUR	1			Q0000169
B56	AXE	1			Q0000080
B57	RONDELLE NORDLOCK	2			SAENL8
B58	VIS	2			D933M8X25STSZ8
B59	ROULEAU AMENEUR INFERIEUR	1			Q0000164
B60	COUVERCLE INFERIEUR AMENEUR	1			Q0001209
B61	OBTURATEUR LATERAL DROIT (2 trous lisses)	1			Q0000684
B62	VIS	4			D933M6X20STSZ8

B63	RONDELLE GROWER	4			D127BD6SZ
B64	OBTURATEUR LATERAL GAUCHE (2 écrous soudés)	1			Q0000685
B65	RONDELLE GROWER	2			D127BD8SZ
B66	VIS	2			D933M8X20STSZ8
B67	RONDELLE GROWER	2			D127BD10SZ
B68	VIS	2			D933M10X25STSZ8
B69	BRAS AMENEUR GAUCHE	1			Q0002021
B70	VIS	8			D7991M12X30STSZ8
B71	RONDELLE	8			D125AD8SZ
B72	ECROU NYLSTOP	8			SAENYL8
B73	PLAT SOUS PALIER ARRIERE	1			Q0000678
B74	RONDELLE PLATE	6			SAERDL10
B75	VIS	6			D933M10X20STSZ8
B76	CALE D'EPAISSEUR	1			Q0001589
B77	RESSORT	2			DLLHJ8/1470
B78	TRAVERSE BRAS AMENEUR	1			Q0002038
B79	SILENTBLOC	2			ANGS/0020
B80	RONDELLE PLATE	4			SAERDL10
B81	ECROU NYLSTOP	2			SAENYL10
B82	RACCORD GRAISSAGE	1			TSHVMNV04HL
B83	TUYAU GRAISSAGE	1			Q0000555
B84	RACCORD GRAISSAGE	1			GEV6LLM10
B85	RACCORD MALE-FEMELLE	1			3509011460000
B86	GRAISSEUR M10x1	1			D71412M10X1
B87	CLAVETTE	1			D6885-12856
B88	MOYEU CANNELÉ	1			OPT2517AL40
B89	POULIE	1			OPTSPA250/2
B90	COURROIE	2			OPTSXPPXA1132
B91	CLAVETTE MOTEUR	1			D6885-12840
B92	MOYEU	1			T1610/40
B93	POULIE	1			SPA118X2T
B94	SUPPORT PRINCIPAL CAPTEUR	1			Q0001260
B95	CAPTEUR NOSTRESS M30	1			TURMV/0025

B96	SUPPORT CAPTEUR	1			Q0000573
B97	SILENTBLOC	3			ANGS/0010
B98	DOIGT D'INDEXAGE	1			Q0001261
B99	VIS	1			D933M8X30STSZ8
B100	RONDELLE NORDLOCK	1			SAENL8
B101	RESSORT	1			TSGZ-254I
B102	CHAPPE MALE	1			FMTMV3/0010
B103	SUPPORT RESSORT	1			Q0001525
B104	ECROU NYLSTOP	2			SAENYL10
B105	RONDELLE PLATE	5			SAERDL10
B106	VIS	2			D933M10X35STSZ8
B107	LEVIER EMBRAYGE	1			Q0001154
B108	POIGNÉE CAOUTCHOUC	1			A2MMVC/0130
B109	BAGUE	2			2131320201501
B110	PLATINE SUPPORT	1			Q0001602
B111	GOUPILLE MECANINDUS	1			D1481-6X40
B112	LEVIER	1			Q0001607
B113	ROULEMENT	1			TSK6204-2RS
B114	RONDELLE	1			SAERDL12X40X4
B115	VIS	1			D7991M8X20STSZ8
B116	ECROU NYLSTOP	2			SAENYL12
B117	RONDELLE PLATE	4			SAERDL12
B118	VIS	2			D933M12X35STSZ8
B119	BRAS AMENEUR DROIT	1			Q0002023
B120	POCHETTE DE JOINTS MOTEUR HYDRAU SUPERIEUR	1			SEALKIT/0020
B121	POCHETTE DE JOINTS MOTEUR HYDRAU INFERIEUR	1			SEALKIT/0010

Planche C

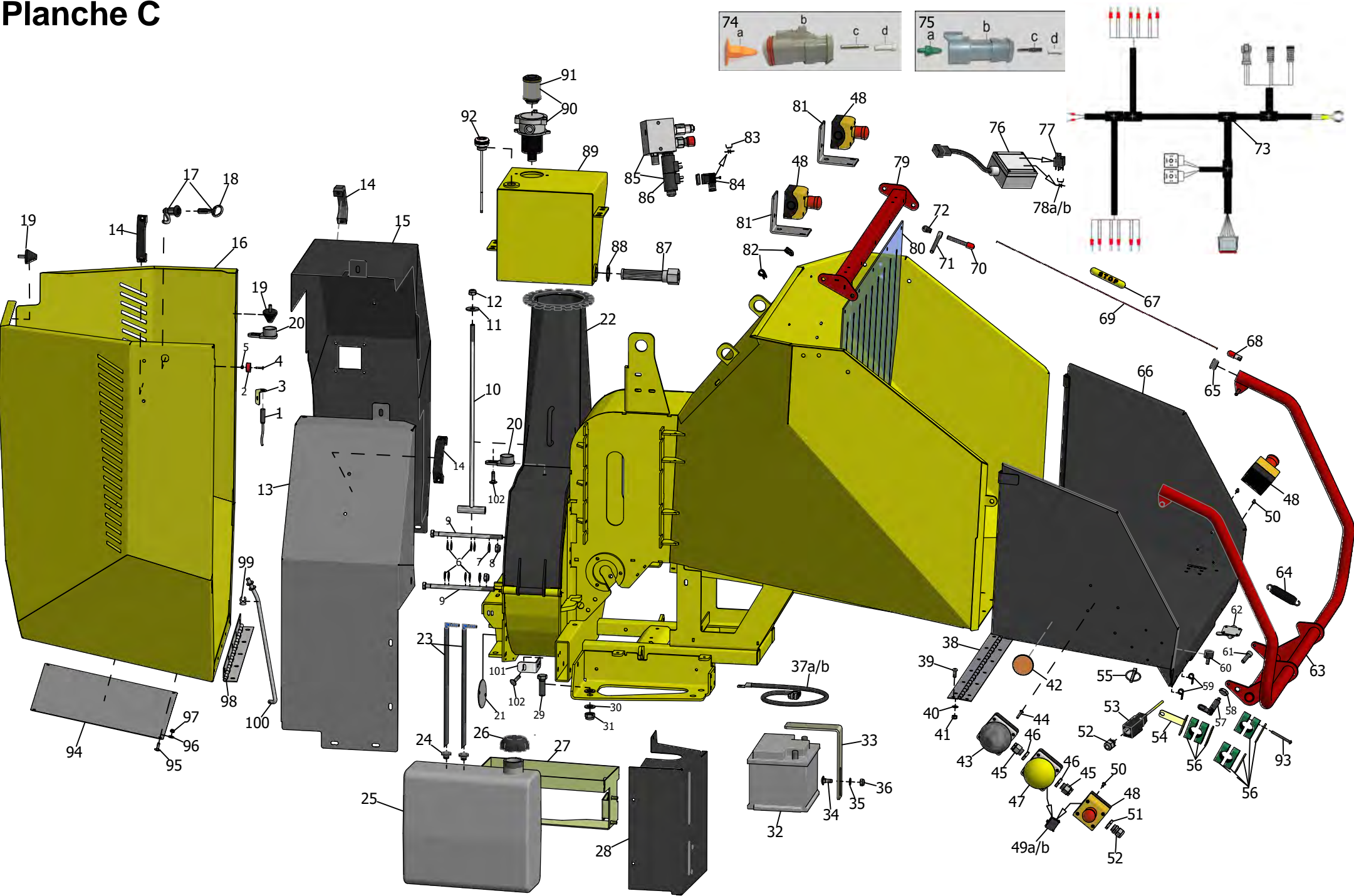


Planche C

N°piece	Description	Qté	Jusqu'au n° de série	A partir du n° de série	REFERENCE
C1	CONTACT SECURITÉ NO/NF	1			AUDCO2/0010
C2	AIMANT ENROBÉ	1			AUDMV/0030
C3	PATTE SUPPORT AIMANT	1			Q0000810
C4	VIS INOX	1			D7991M4X20STIA2
C5	ECROU NYLSTOP	1			SAENYL4
C6	RONDELLE CALAGE ep 1	0 à 8			Q0001642
C7	RONDELLE PLATE	2			SAERDL12
C8	ECROU NYLSTOP	2			SAENYL12
C9	VIS	2			D931M12X200STSZ8
C10	TIRANT FERMETURE CHEMINÉE	1			Q0001098
C11	RONDELLE PLATE	1			SAERDL12
C12	ECROU NYLSTOP	1			SAENYL12
C13	CARTER GAUCHE	1			Q0002267
C14	POIGNÉE	3			TSL01421/117
C15	CARTER DROIT	1			Q0001586
C16	CAPOT MOTEUR	1			Q0002071
C17	VERROU DE CAPOT AVEC CLÉ	1			1403012000010
C18	CLÉ SEULE	1			1403012000002
C19	SILENTBLOC TRIANGULAIRE	3			2631201403099
C20	EMBASE POUR SILENTBLOC TRIANGULAIRE	3			3515081150001
C21	PLAQUE FERMETURE ECHAP.	1			Q0001055
C22	EMBASE CHEMINÉE	1			Q0001166
C23	TUBE PLONGEUR CARBURANT	2			ROTR/0051
C24	PRESSE ETOUPE CAOUTCHOUC	2			ROTR/0020
C25	RESERVOIR SEUL	1			Q0000874
C26	BOUCHON	1			WKR5082-4
C27	SUPPORT RESERVOIR	1			Q0000226
C28	CARTER RESERVOIR	1			Q00002268
C29	VIS	6			D933M16X250STSZ8

C30	RONDELLE PLATE	12			SAERDL16
C31	ECROU NYLSTOP	6			SAENYL16
C32	BATTERIE	1			PIVBAT/0035
C33	PLAT MAINTIEN BATTERIE	1			FBPO-22-00
C34	VIS	1			D603M10X25STSZ8
C35	RONDELLE PLATE	1			SAERDL10
C36	ECROU NYLSTOP	1			SAENYL10
C37a	CABLE BATTERIE + 1500mm C8	1			SAS1500C8P
C37b	CABLE BATTERIE - 1300mm C8	1			SAS1300C8-
C38	CHARNIERE	1			Q0002067
C39	VIS	20			I7380M8X20STSW8
C40	RONDELLE PLATE	40			SAERDL8
C41	ECROU NYLSTOP	20			SAENYL8
C42	CATADIOPTRE ORANGE	2			ECIMV/0071
C43	BOUTON COMMANDE ELEC NOIR	1			ETNFAK/R
C44	VIS	4			I7380M5X25STSZ10
C45	PRESSE ÉTOUPE ENTRE BOUTON POUSSOIR	3			ETNPE13
C46	ECROU PRESSE ETOUPE	2			ETNEPE13
C47	BOUTON COMMANDE ELEC JAUNE	1			ETNFAK/J
C48	BOUTON COUP DE POING	4			ELNMV/0010
C49a	CONTACTEUR INTERNE NC POUR E48	2			ELNMV/0020
C49b	CONTACTEUR INTERNE NO POUR E43 ET E47	2			ELNMV/0030
C50	VIS POUR ARRET D'URGENCE	8			I7380M5X12STSZ10
C51	ECROU PRESSE ETOUPE	2			ETNCEM20
C52	PRESSE ETOUPE	3			ETNDEL40120
C53	CONTACTEUR FIN DE COURSE	1			ETNLS11
C54	DOIGT INDEXAGE CONTACTEUR FIN DE COURSE	1			FBPO-42-00
C55	GOUPILLE	1			TSKKL8MM
C56	PAIRE DE COLLIER PLASTIQUE	3			SNTSM4
C57	DOIGT INDEXAGE	1			MAUMV/0080
C58	ECROU BAS M16	1			D439M16STSZ8
C59	COLLIER PLASTIC Ø12	6			BNRCV12
C60	SILENTBLOC	2			ANGSB/0010

C61	VIS DE BUTÉE	1			D912M10X30STS28
C62	VERROU DE TABLETTE	1			TSBSX1010SAPL
C63	MAIN COURANTE	1			Q0002060
C64	RESSORT MAIN COURANTE	1			DLLMV/0020
C65	OBTURATEUR	2			ANGMV/0050
C66	TABLETTE	1			Q0002062
C67	MANCHON INDICATEUR STOP	2			AUDGR03
C68	EMBOUT CABLE	2			AUDFTR5
C69	CABLE ROUGE 1850mm pour coté G et D	2			SAECAB/C
C70	TENDEUR CABLE	2			AUDFTR8
C71	CHAPE MALE	2			FMTMV3/0010
C72	BOUCHON DE TENDEUR	2			PERMV/0020
C73	FAISCEAU ELECTRIQUE MACHINE	1			EHB2309
C74a	VERROU DE PIN	1			DEUW3S
C74b	CONNECTEUR MALE 3 VOIES	1			DEUDT06-3S
C74c	PIN FEMELLE POUR CONNECTEUR MALE	3			DEU0462-209
C74d	OBTURATEUR	0			DEU114017
C75a	VERROU DE PIN	1			DEUW3P
C75b	CONNECTEUR FEMELLE 3 VOIES	1			DEUDT04-3P
C75c	PIN MALE POUR CONNECTEUR FEMELLE	3			DEU0460-215
C75d	OBTURATEUR	0			DEU114017
C76	BOITE A RELAIS NOSTRESS ET COMMANDE AMENEURS (comprend C77 et C78a/b)	1			SAEBR/0010
C77	RELAJ DE RECHANGE	3			DJOV/0030
C78a	DIODE DE RECHANGE POUR RELAI	3			SELIN4007
C78b	DIODE DE RECHANGE POUR NOSTRESS	1			SELBY255
C79	SUPPORT BAVETTE ANTI-REJET	1			Q0002058
C80	BAVETTE ANTI-REJET	1			CAQ/0010
C81	SUPPORT ARRET D'URGENCE	2			Q0001891
C82	COLLIER RSGU	7			TSSG10
C83	DIODE DE RECHANGE	2			SELIN4007
C84	CONNECTEUR DIN + VIS + JOINT	2			SLIMV/0045
C85	DISTRIBUTEUR ELECTRIQUE	1			SLIMV/0040
C86	BOBINE D'ELECTROVANNE SEULE	1			SLIMV/0060

C87	CREPINE ASPIRATION HUILE HYDRAULIQUE	1			HTIMVC/0040
C88	JOINT CREPINE ASPIRATION	1			HTIMVC/0045
C89	RESERVOIR HYDRAULIQUE NU	1			Q0000050
C90	FILTRE HYDRAULIQUE RETOUR COMPLET	1			EDHF2/001
C91	CARTOUCHE FILTRANTE RETOUR HUILE HYDRAULIQUE	1			BONCR30/3
C92	JAUGE RESERVOIR HYDRAULIQUE	1			HTIMV1/0020
C93	VIS INVOLABLE	6			FAB6PCANTIVOL
C94	GRILLE	1			Q0001747
C95	VIS	4			D603M6X20STSZ8
C96	RONDELLE PLATE	4			SAERDL6
C97	ECROU NYLSTOP	4			SAENYL6
C98	CHARNIERE	1			Q0000720
C99	COLLIER ATTACHE TUBE D12-14	1			DEC25850
C100	BEQUILLE CAPOT	1			Q0002106
C101	PATTE SUPPORT VIS	1			Q0001419
C102	VIS	2			D603M8X30STSZ8

Planche D



Planche D

N°piece	Description	Qté	Jusqu'au n° de série	A partir du n° de série	REFERENCE
D1	CASQUETTE CHEMINEE	1			ROTMV1/0020
D2	VIS	1			I7380M6X25STSZ10
D3	RONDELLE PLATE	1			D9021M6X20X1-6SZ
D4	ECROU NYLSTOP	1			D985M8STSZ6
D5	VIS JAPPY	1			D603M12X50STSZ8
D6	RONDELLE PLATE	1			D9021D12X37X3SZ
D7	RONDELLE NORDLOCK	1			SAENL12
D8	BOUTON ETOILE	1			MAUMV/0020
D9	CHEMINEE	1			ROTMV1/0011
D10	COURONNE SUPPORT	1			Q0000016
D11	ENTRETOISE DEMI LUNE	2			Q0000017
D12	CALE EPAISSEUR DEMI LUNE	2 à 6			Q0001413
D13	DEMI LUNE AVEC VERROU	1			Q0000014
D14	DEMI LUNE	1			Q0000015
D15	VIS	4			D933M10X65STSZ8
D16	RONDELLE PLATE	4			D9021D10X40SZ
D17	RONDELLE PLATE	4			SAERDL10
D18	ECROU NYLSTOP	4			SAENYL10

Planche E

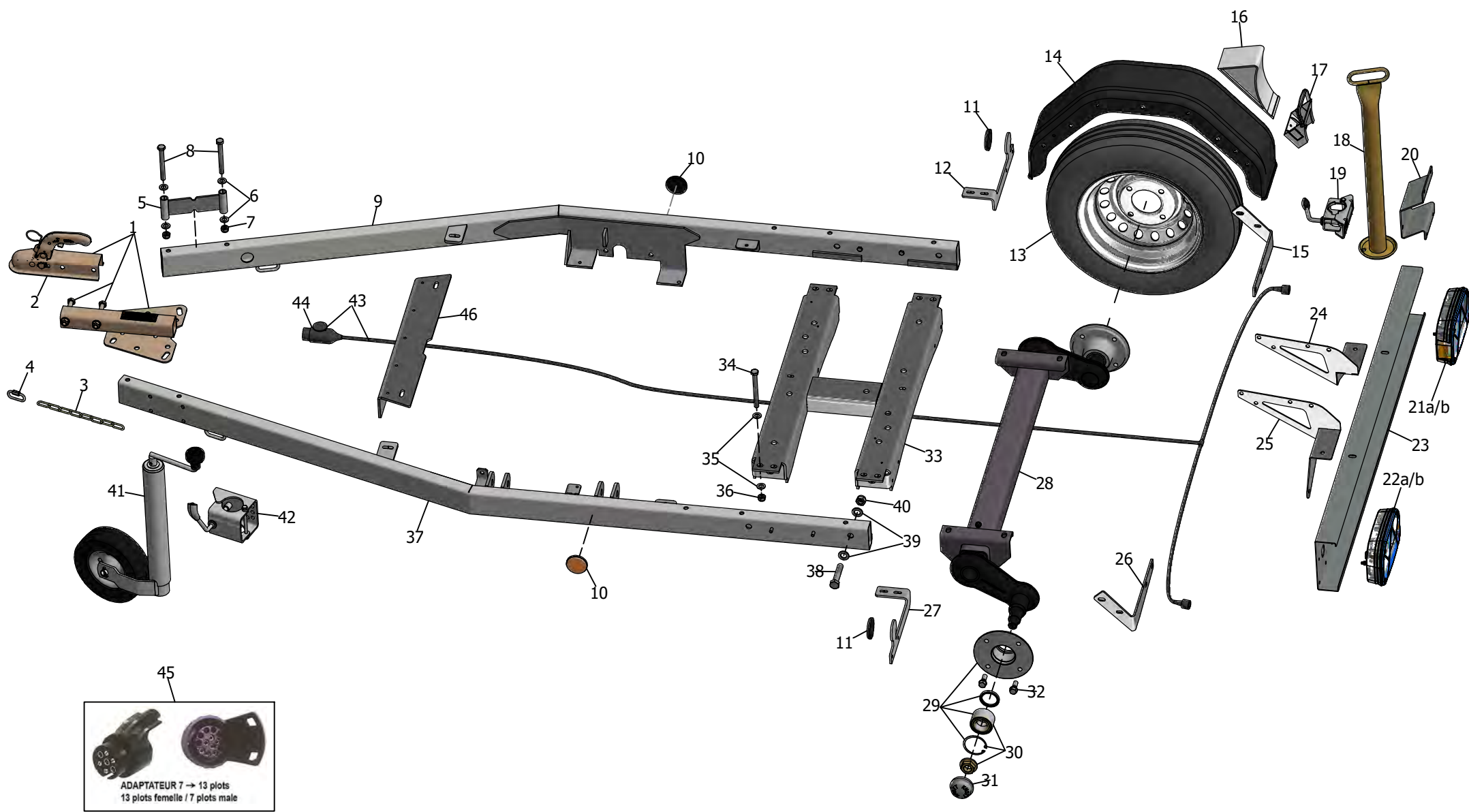


Planche E

N°piece	Description	Qté	Jusqu'au n° de série	A partir du n° de série	REFERENCE
E1	TETE D'ATTELAGE KZE7,5-A	1			KNM110000001
E2	BOITE A ROTULE	1			KN6E0081-021
E3	CHAINE DE RUPTURE	1			TSKCK60V/0600
E4	MANILLE	1			FMTGANDY0010
E5	COLONNETTE	2			Q0001197
E6	RONDELLE PLATE	8			SAERDL12
E7	ECROU NYLSTOP	4			SAENYL12
E8	VIS	4			D931M12X110STSZ8
E9	LONGERON DROIT	1			Q0001591
E10	CATADIOPTRE ORANGE	2			ECIMV/0071
E11	CATADIOPTRE BLANC	2			ECIMV/0070
E12	SUPPORT AILE AVAND DROIT	1			Q0002075
E13	ROUE 155X70R13 4T130 D20	2			SONTIG/0010
E14	AILE	2			KN6A6092-002
E15	SUPPORT AILE ARRIERE DROIT	1			Q0002297
E16	CALE DE ROUE	2			TSS141115
E17	SUPPORT DE CALE	2			TSS141116
E18	BEQUILLE	1			ECI2420001
E19	BRIDE	1			ECI2410002
E20	SUPPORT DE BRIDE	1			Q0002102
E21a	FEUX DROIT A AMPOULES	1			2562000022000
E21b	FEUX DROIT A LED (option)	1			LA260220
E22a	FEUX GAUCHE A AMPOULES	1			2562000021000
E22b	FEUX GAUCHE A LED (option)	1			LA260210
E23	PARE-CHOCS	1			FBPO-39-00
E24	SUPPORT DROIT PARE-CHOCS	1			Q0001171
E25	SUPPORT GAUCHE PARE-CHOCS	1			Q0001161
E26	SUPPORT AILE ARRIERE GAUCHE	1			Q0002296
E27	SUPPORT AILE AVAND GAUCHE	1			Q0002074
E28	ESSIEU 1050 KG	1			KN6AA013-062

E29	KIT MOYEU	2			6B1303.005
E30	KIT ROULEMENT	2			KN47305V
E31	CHAPEAU	2			KN47151
E32	VIS DE ROUE	8			ECI4102001
E33	POTENCE	1			Q0001152
E34	VIS	4			D931M12X120STSZ8
E35	RONDELLE PLATE	8			SAERDL12
E36	ECROU NYLSTOP	4			SAENYL12
E37	LONGERON GAUCHE	1			Q0001142
E38	VIS	4			D931M16X80STSZ8
E39	RONDELLE PLATE	8			SAERDL16
E40	ECROU NYLSTOP	4			SAENYL16
E41	ROUE JOCKEY	1			KN6X1699-002
E42	SUPPORT DE ROUE JOCKEY	1			KN6F0095-001
E43	FAISCEAU D'ECLAIRAGE 13 BROCHE	1			ECI2512203
E44	PRISE MALE 13 POLES SEULE	1			ECI251003
E45	ADAPTATEUR 7 => 13 (7 plots mâles / 13 plots femelles)	1			ECI2511003

Planche F

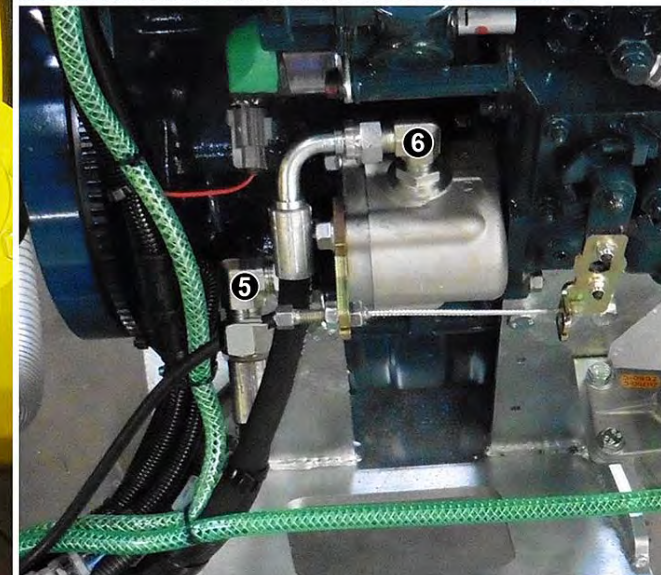


Planche F

N°piece	Description	Qté	Jusqu'au n° de série	A partir du n° de série	REFERENCE
F1	Flexible R1T 3/8 950 FBSP3/8 90° FBSP3/8 90° Or. 0°	1			
F2	Flexible R1T 3/8 550 FBSP3/8 90° FBSP3/8 90° Or. 0°	1			
F3	Flexible R1T 3/8 750 FBSP3/8 FBSP3/8 90°	1			
F4	Flexible R1T 3/8 450 FBSP3/8 90° FBSP3/8 90° Or. 90°	1			
F5	Flexible Aspiration R1T 1/2 1750 FBSP1/2 FBSP1/2 90°	1			
F6	Flexible Pression R1T 3/8 2100 FBSP3/8 FBSP3/8 90°	1			

Saelen

3 rue Jules Verne
L'Orée du Golf - BP 17
59790 Ronchin

Tél : + 33 (0)3 20 43 87 87

Fax : +33 (0)3 20 34 12 73

contact@saelen.fr www.salen.fr

Pièces détachées

Tél : + 33 (0)3 20 43 24 89

Fax : +33 (0)3 20 34 12 73

TS Industrie

TS Industrie GmbH

Weserstr. 2

D - 47506 Neukirchen - Vluyn (Germany)

Tel.: +49 2845 / 9292-0

Fax: +49 2845 / 9292-28

kontakt@ts-industrie.de

saelen.fr ts-industrie.eu

SAELEN[®] TS INDUSTRIE[®]