

# WS/12-19P

## CATALOGUE PIÈCES

[saelen.fr](http://saelen.fr) [ts-industrie.eu](http://ts-industrie.eu)

**SAELEN<sup>®</sup> TS** INDUSTRIE<sup>®</sup>



**Pour toute commande de pièces détachées veuillez préciser le N° de série du broyeur**

**For ordering spare parts please specify the serial number of the shipper**



**Ne pas donner le N° de remorque situé à droite**

**Do not give the trailer number located on the right**

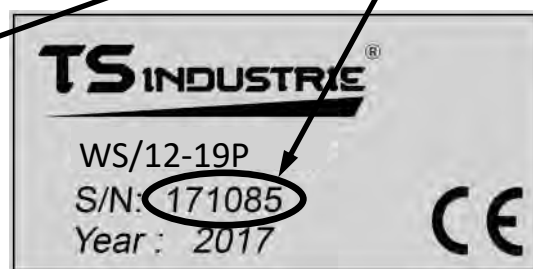


**N° de série situé à l'avant gauche de la machine comportant toujours 5 ou 6 chiffres**

**Serial number located on the left front of the machine always with 5 or 6 digits**



**FRANCE**



**EUROPE**

**Service pièces détachées**

**(réservé aux revendeurs)**

**Tel: +33 (0)3.20.43.24.89.**

**Fax: +33 (0)3.20.34.12.73**

**[pieces@saelen.fr](mailto:pieces@saelen.fr)**

**Spare parts service**

**(for dealers only)**

**Phone: 03.20.43.24.89.**

**Fax: +33 (0)3.20.34.12.73**

**<https://www.ts-industrie.eu/HTML-DE/supports-de.php>**



**ORIENTATION:** Les directions **Gauche**, **Droite**, **AVant** et **ARrrière** sont mentionnées dans cet éclaté pièces, tel que vu par l'opérateur à son poste de travail, face à la trémie d'alimentation.

**G**  
**Gauche**  
**Left**  
**Izquierda**  
**Links**



**D**  
**Droite**  
**Right**  
**Derecho**  
**Rechts**

P. 6

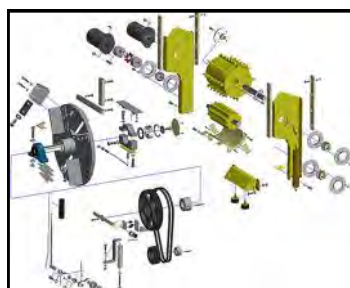
## Planche A



Moteur KOHLER CH620

P. 10

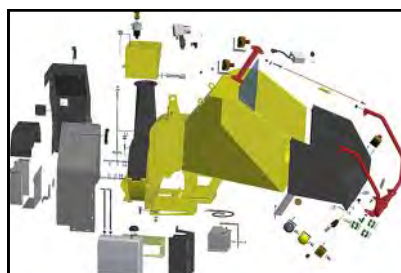
## Planche B



Volant de coupe et  
rouleaux ameneurs

P. 16

## Planche C



Tablette, carters et  
pièces périphériques

P. 22

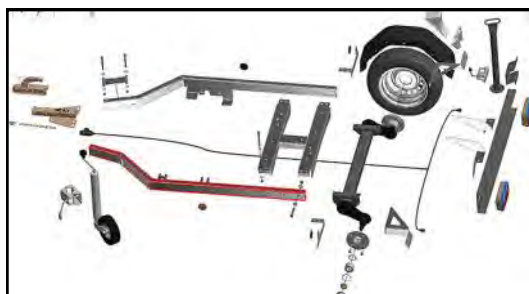
## Planche D



Cheminée

P. 24

## Planche E



Remorque et moyeu de roue

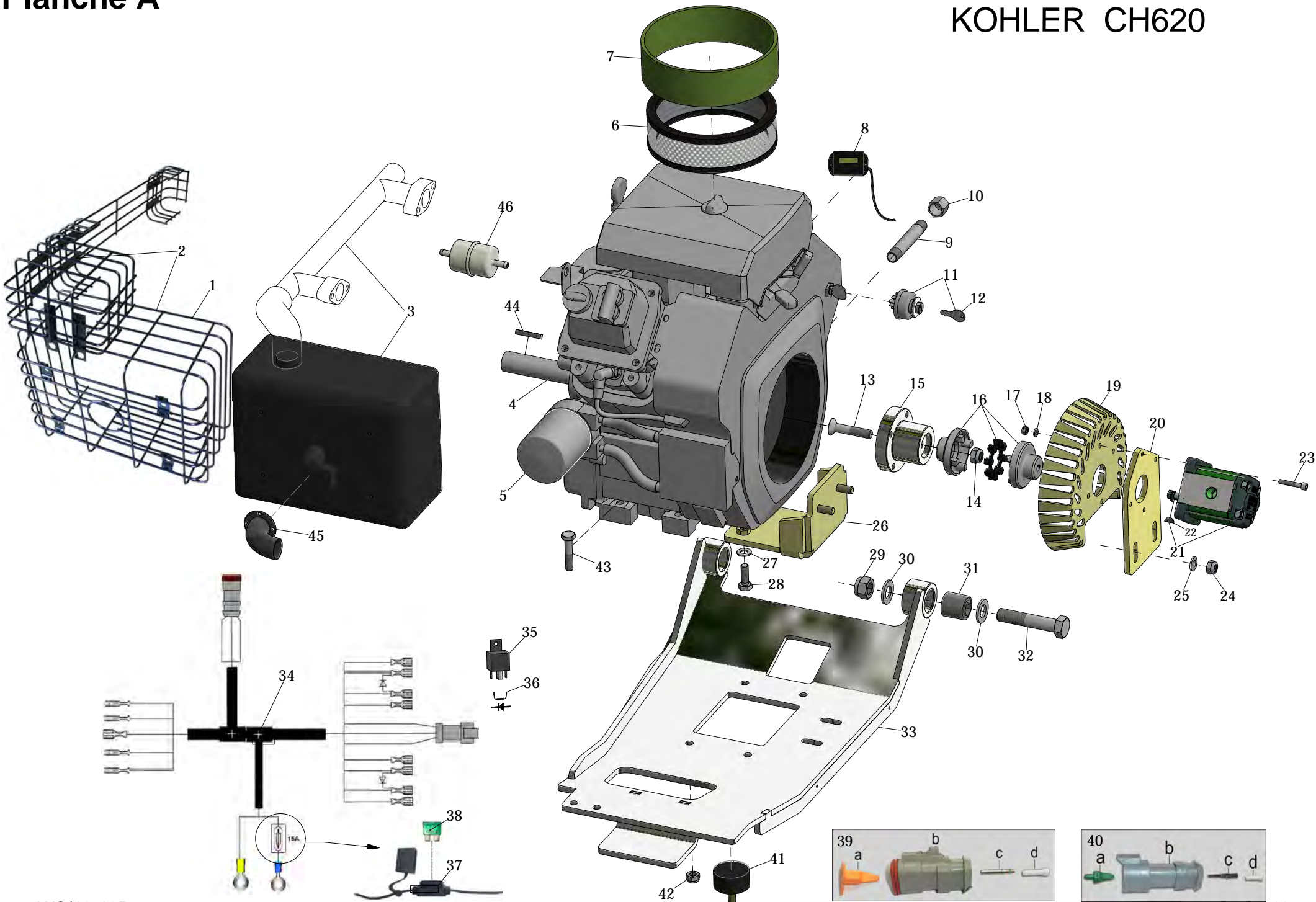
P. 28

## Planche F



Flexibles hydrauliques





# Planche A

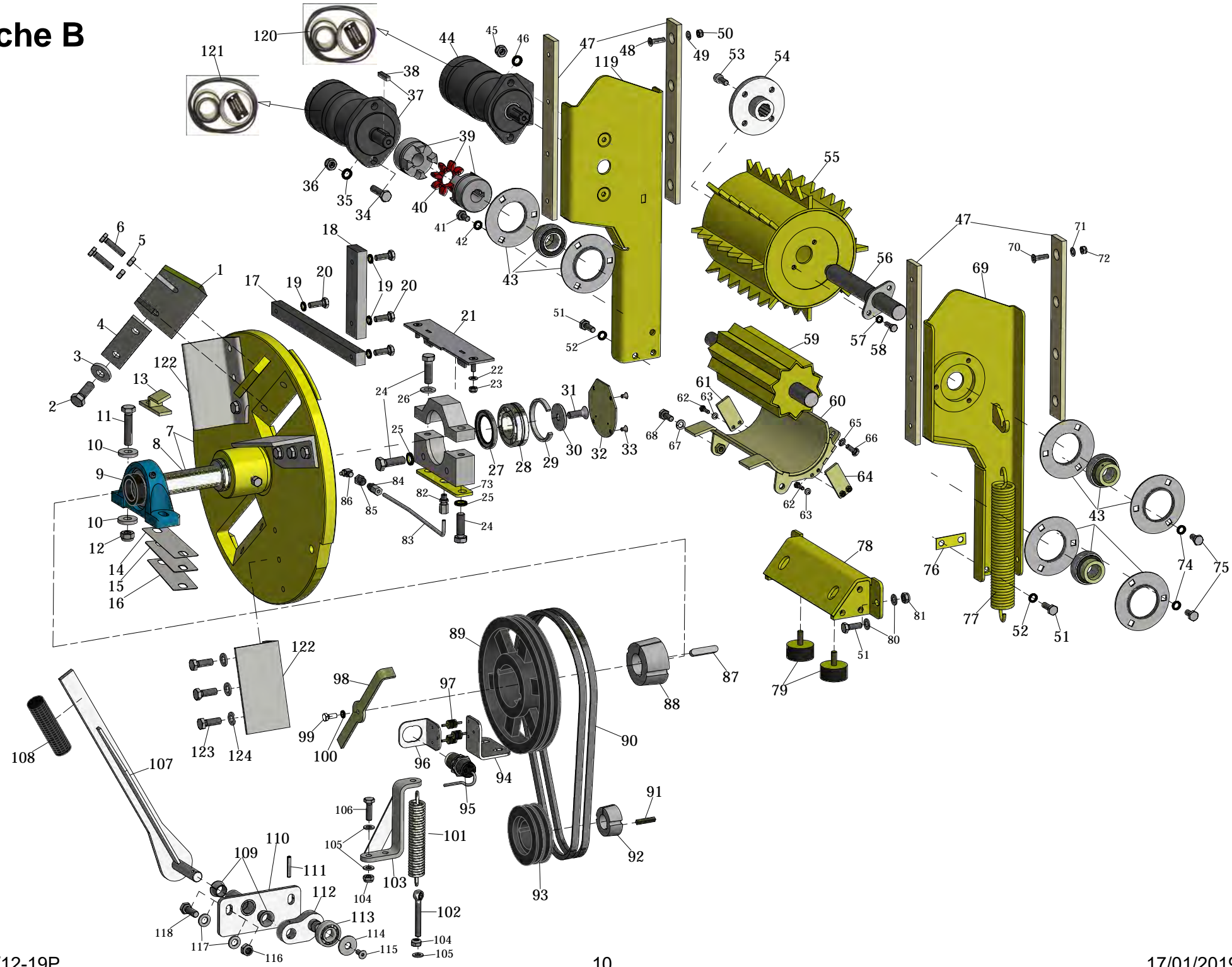
N°piece	Description	Qté	Jusqu'au n° de série	A partir du n° de série	REFERENCE
<b>A1</b>	GRILLE PROTECTION ECHAPPEMENT	1			LOM2475522-S
<b>A2</b>	GRILLES PROTECTION COMPLET	1			KOH5475525
<b>A3</b>	ECHAPPEMENT	1			KOH2478609
<b>A4</b>	MOTEUR CH620	1			MOTCH620
<b>A5</b>	FILTRE A HUILE	1			LOM1205001
<b>A6</b>	CARTOUCHE FILTRE A AIR	1			LOM2408303
<b>A7</b>	PRÉFILTRE A AIR	1			LOM2408305
<b>A8</b>	COMPTEUR DIGITAL	1			HOR/0010
<b>A9</b>	TUBE VIDANGE Lg 100mm	1			DEGSB10/0020
<b>A10</b>	BOUCHON	1			DEGSB10/0030
<b>A11</b>	CONTACTEUR AVEC CLÉS	1			KOH2509930
<b>A12</b>	CLÉ DE CONTACT DE RECHANGE	1			BS691959
<b>A13</b>	VIS	1			D7991M12X60STS28
<b>A14</b>	ECROU NYLSTOP	1			SAENYL12
<b>A15</b>	ADAPTATEUR DE POMPE	1			NOEPRE/0100
<b>A16</b>	ACCOUPLEMENT DE POMPE	1			EDHPRE/0020
<b>A17</b>	ECROU NYLSTOP	4			SAENYL6
<b>A18</b>	RONDELLE PLATE	4			SAERDL6
<b>A19</b>	GRILLE	1			Q0001639
<b>A20</b>	SUPPORT DE POMPE	1			FBPO-43-00
<b>A21</b>	POMPE HYDRAULIQUE	1			SLIPRE/0010
<b>A22</b>	CLAVETTE SEULE	1			SLIMV/0051
<b>A23</b>	VIS TCHC 6x35	4			D912M6X35STS28
<b>A24</b>	ECROU NYLSTOP	2			SAENYL10
<b>A25</b>	RONDELLE PLATE	2			SAERDL10
<b>A26</b>	SUPPORT PRINCIPAL DE POMPE	1			Q0001640
<b>A27</b>	RONDELLE PLATE	2			SAERDL10
<b>A28</b>	VIS	2			D933M10X30STS28
<b>A29</b>	ECROU NYLSTOP	2			D985M18STS28
<b>A30</b>	RONDELLE PLATE	4			SAERDL18

<b>A31</b>	SILENBLOC	2			<b>SB18X34-36X32-70</b>
<b>A32</b>	VIS	2			<b>BNRTH18X90</b>
<b>A33</b>	SELLETTE MOTEUR	1			<b>Q0001594</b>
<b>A34</b>	CABLAGE MOTEUR (inclus <b>A35</b> à <b>A38</b> )	1			<b>EHB2287</b>
<b>A35</b>	RELAIS	2			<b>DJOV/0030</b>
<b>A36</b>	DIODE	2			<b>SELIN4007</b>
<b>A37</b>	PORTE FUSIBLE ÉTANCHE	1			<b>BNR164981</b>
<b>A38</b>	FUSIBLE 15A	1			<b>BNRF15A</b>
<b>A39a</b>	VERROU DE PIN	1			<b>DEUW3S</b>
<b>A39b</b>	CONNECTEUR MALE 3 VOIES	1			<b>DEUDT06-3S</b>
<b>A39c</b>	PIN FEMELLE POUR CONNECTEUR MALE	3			<b>DEU0462-209</b>
<b>A39d</b>	OBTURATEUR	0			<b>DEU114017</b>
<b>A40a</b>	VERROU DE PIN	1			<b>DEUW3P</b>
<b>A40b</b>	CONNECTEUR FEMELLE 3 VOIES	1			<b>DEUDT04-3P</b>
<b>A40c</b>	PIN MALE POUR CONNECTEUR FEMELLE	3			<b>DEU0460-215</b>
<b>A40d</b>	OBTURATEUR	0			<b>DEU114017</b>
<b>A41</b>	SILENTBLOC	1			<b>ANGS/0020</b>
<b>A42</b>	ECROU NYLSTOP	4			<b>SAENYL10</b>
<b>A43</b>	VIS	4			<b>D931M10X50STSZ8</b>
<b>A44</b>	CLAVETTE	1			<b>MOTS100/0030</b>
<b>A45</b>	COUDE ECHAPPEMENT 90°	1			<b>LOMCH/0030</b>
<b>A46</b>	FILTRE ESSENCE	1			<b>AMIS/0020</b>





# Planche B



# Planche B

N°piece	Description	Qté	Jusqu'au n° de série	A partir du n° de série	REFERENCE
B1	COUTEAU	2			Q0001227
B2	VIS DE COUTEAU	4			D933M16X40STSZ8
B3	RONDELLE SPECIALE	4			D7349-17
B4	CONTRE PLAQUE DE COUTEAU	2			Q0000236
B5	CONTRE-ECROU	4			D934M10STSZ8
B6	VIS	4			D933M10X45STSZ8
B7	VOLANT AVEC AXE	1			Q0001220
B8	AXE SEUL (montage en usine)	1			Q0001675
B9	ENSEMBLE PALIER ROULEMENT AVANT	1			TSFPASE40
B10	RONDELLE	4			D125AD14SZ
B11	VIS DE PALIER	2			D933M14X65STSZ8
B12	ECROU NYLSTOP	2			D985M14STSZ8
B13	OUTIL BLOCAGE ROTATION VOLANT	1			Q0001423
B14	CALE EPAISSEUR 0,5mm (option)	1			Q0000549
B15	CALE EPAISSEUR 1mm (option)	1			Q0000542
B16	CALE EPAISSEUR 1,5mm (option)	1			Q0000548
B17	CONTRE-COUTEAU HORIZONTAL	1			Q0000139
B18	CONTRE-COUTEAU VERTICAL	1			Q0000155
B19	RONDELLE NORDLOCK	4			D25201D10SZ
B20	VIS DE CONTRE-COUTEAU	4			D933M10X30STSZ8
B21	PLAT COUVRE PALIER	1			Q000678
B22	RONDELLE PLATE	2			SAERDL6
B23	ECROU NYLSTOP	2			SAENYL6
B24	VIS DE PALIER ARRIERE	6			D933M14X45STSZ8
B25	RONDELLE NORDLOCK	4			SAENL14
B26	RONDELLE PLATE	2			SAERDL14
B27	JOINT SPI SPECIAL	1			ANGP0212/0010
B28	ROULEMENT	1			TSF22208CW33
B29	ANNEAU	1			TSFFRB8/80

<b>B30</b>	RONDELLE	1			<b>Q0000020</b>
<b>B31</b>	VIS	1			<b>D7991M12X35STSZ8</b>
<b>B32</b>	COUVERCLE	1			<b>Q0000153</b>
<b>B33</b>	VIS	4			<b>D7991M6X10STSZ8</b>
<b>B34</b>	VIS	2			<b>D933M12X45STSZ8</b>
<b>B35</b>	RONDELLE PLATE	2			<b>SAERDL12</b>
<b>B36</b>	ECROU NYLSTOP	2			<b>SAENYL12</b>
<b>B37</b>	MOTEUR HYDRAULIQUE INFERIEUR	1			<b>BONWR240</b>
<b>B38</b>	CLAVETTE	1			<b>D6885-8732</b>
<b>B39</b>	ACCOUPLEMENT FLECTOR COMPLET	1			<b>TSTGR.28/25</b>
<b>B40</b>	FLECTOR CAOUTCHOUC SEUL	1			<b>TSTZKRG.28</b>
<b>B41</b>	VIS	3			<b>D933M10X20STSZ8</b>
<b>B42</b>	RONDELLE PLATE	3			<b>SAERDL10</b>
<b>B43</b>	ENSEMBLE PALIER ROULEMENT	3			<b>2130650300100</b>
<b>B44</b>	MOTEUR HYDRAULIQUE SUPERIEUR	1			<b>RGDMC330.130</b>
<b>B45</b>	ECROU NYLSTOP	2			<b>SAENYL12</b>
<b>B46</b>	RONDELLE PLATE	2			<b>SAERDL12</b>
<b>B47</b>	GUIDE AMENEUR	4			<b>Q0000019</b>
<b>B48</b>	VIS	8			<b>D7991M12X30STSZ8</b>
<b>B49</b>	RONDELLE PLATE	8			<b>D125AD8SZ</b>
<b>B50</b>	ECROU NYLSTOP	8			<b>SAENYL8</b>
<b>B51</b>	VIS	8			<b>D933M10X20STSZ8</b>
<b>B52</b>	RONDELLE PLATE	6			<b>SAERDL10</b>
<b>B53</b>	VIS	4			<b>D912M10X25STSZ8</b>
<b>B54</b>	MOYEU CANNELE	1			<b>BOIPRE/0055</b>
<b>B55</b>	ROULEAU AMENEUR SUPERIEUR	1			<b>Q0000169</b>
<b>B56</b>	AXE	1			<b>Q0000080</b>
<b>B57</b>	RONDELLE NORDLOCK	2			<b>SAENL8</b>
<b>B58</b>	VIS	2			<b>D933M8X25STSZ8</b>
<b>B59</b>	ROULEAU AMENEUR INFERIEUR	1			<b>Q0000164</b>
<b>B60</b>	COUVERCLE INFERIEUR AMENEUR	1			<b>Q0001209</b>
<b>B61</b>	OBTURATEUR LATERAL DROIT (2 trous lisses)	1			<b>Q0000684</b>
<b>B62</b>	VIS	4			<b>D933M6X20STSZ8</b>

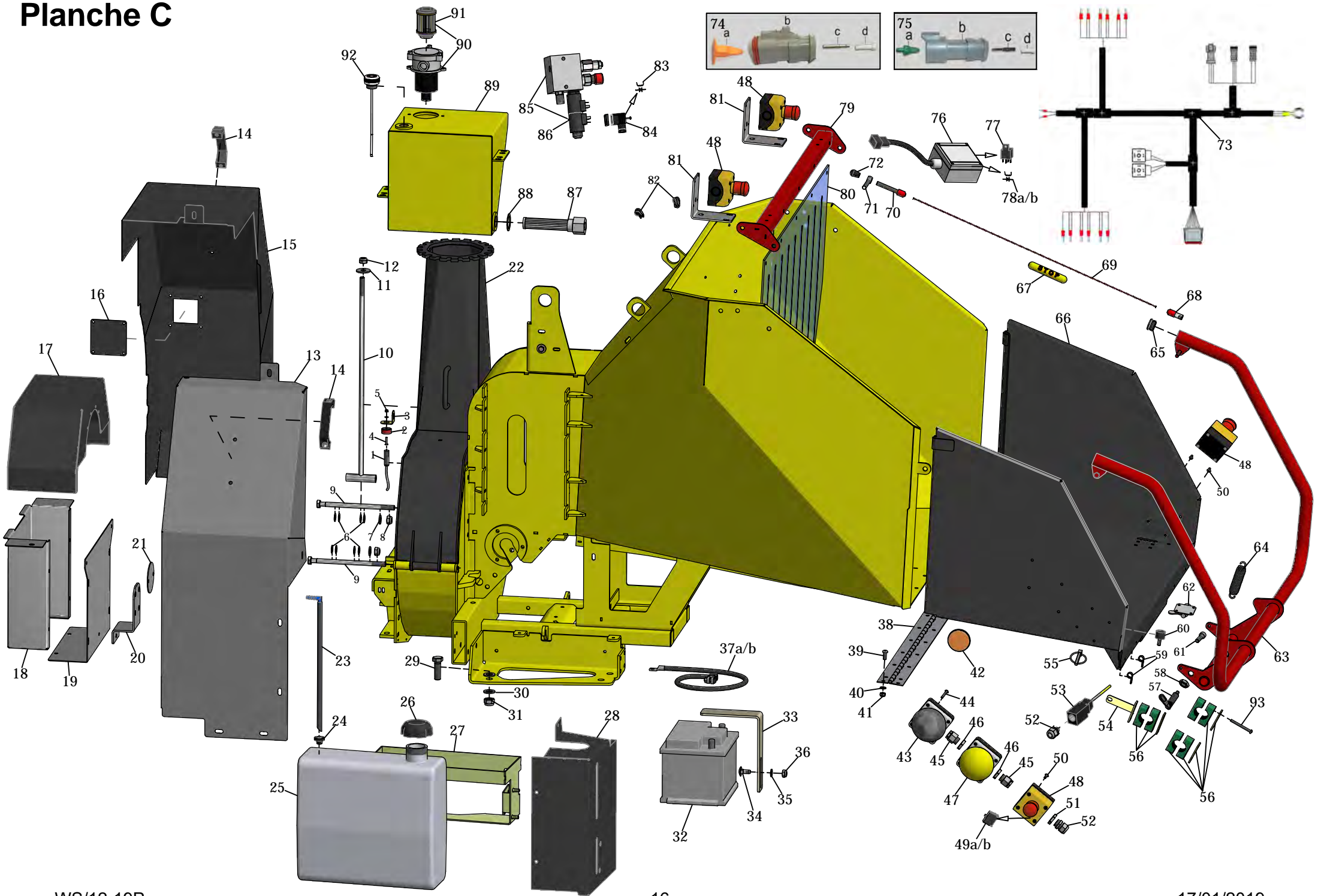
<b>B63</b>	RONDELLE GROWER	4			<b>D127BD6SZ</b>
<b>B64</b>	OBTURATEUR LATERAL GAUCHE (2 écrous soudés)	1			<b>Q0000685</b>
<b>B65</b>	RONDELLE GROWER	2			<b>D127BD8SZ</b>
<b>B66</b>	VIS	2			<b>D933M8X20STSZ8</b>
<b>B67</b>	RONDELLE GROWER	2			<b>D127BD10SZ</b>
<b>B68</b>	VIS	2			<b>D933M10X25STSZ8</b>
<b>B69</b>	BRAS AMENEUR GAUCHE	1			<b>Q0002021</b>
<b>B70</b>	VIS	8			<b>D7991M12X30STSZ8</b>
<b>B71</b>	RONDELLE	8			<b>D125AD8SZ</b>
<b>B72</b>	ECROU NYLSTOP	8			<b>SAENYL8</b>
<b>B73</b>	PLAT SOUS PALIER ARRIERE	1			<b>Q0000678</b>
<b>B74</b>	RONDELLE PLATE	6			<b>SAERDL10</b>
<b>B75</b>	VIS	6			<b>D933M10X20STSZ8</b>
<b>B76</b>	CALE D'EPAISSEUR	1			<b>Q0001589</b>
<b>B77</b>	RESSORT	2			<b>DLLHJ8/1470</b>
<b>B78</b>	TRAVERSE BRAS AMENEUR	1			<b>Q0002038</b>
<b>B79</b>	SILENTBLOC	2			<b>ANGS/0020</b>
<b>B80</b>	RONDELLE PLATE	4			<b>SAERDL10</b>
<b>B81</b>	ECROU NYLSTOP	2			<b>SAENYL10</b>
<b>B82</b>	RACCORD GRAISSAGE	1			<b>TSHVMNV04HL</b>
<b>B83</b>	TUYAU GRAISSAGE	1			<b>Q0000555</b>
<b>B84</b>	RACCORD GRAISSAGE	1			<b>TSHVMNV04HL</b>
<b>B85</b>	RACCORD MALE-FEMELLE	1			<b>3509011460000</b>
<b>B86</b>	GRAISSEUR M10x1	1			<b>D71412M10X1</b>
<b>B87</b>	CLAVETTE	1			<b>D6885-12856</b>
<b>B88</b>	MOYEU	1			<b>OPT2517AL40</b>
<b>B89</b>	POULIE	1			<b>OPTSPA250/2</b>
<b>B90</b>	COURROIE	2			<b>SPA1157FOZ</b>
<b>B91</b>	CLAVETTE MOTEUR	1			<b>MOTS100/0030</b>
<b>B92</b>	MOYEU	1			<b>OPT1610AL1P18</b>
<b>B93</b>	POULIE	1			<b>OPTSPA106/2</b>
<b>B94</b>	SUPPORT PRINCIPAL CAPTEUR	1			<b>Q0001260</b>
<b>B95</b>	CAPTEUR NOSTRESS M30	1			<b>TURMV/0025</b>

<b>B96</b>	SUPPORT CAPTEUR	1			<b>Q0000573</b>
<b>B97</b>	SILENTBLOC	3			<b>ANGS/0010</b>
<b>B98</b>	DOIGT D'INDEXAGE	1			<b>Q0001261</b>
<b>B99</b>	VIS	1			<b>D933M8X30STSZ8</b>
<b>B100</b>	RONDELLE NORDLOCK	1			<b>SAENL8</b>
<b>B101</b>	RESSORT	1			<b>TSGZ-254I</b>
<b>B102</b>	CHAPPE MALE	1			<b>FMTMV3/0010</b>
<b>B103</b>	SUPPORT RESSORT	1			<b>Q0001525</b>
<b>B104</b>	ECROU NYLSTOP	2			<b>SAENYL10</b>
<b>B105</b>	RONDELLE PLATE	5			<b>SAERDL10</b>
<b>B106</b>	VIS	2			<b>D933M10X35STSZ8</b>
<b>B107</b>	LEVIER EMBRAYGE	1			<b>Q0001154</b>
<b>B108</b>	POIGNÉE CAOUTCHOUC	1			<b>A2MMVC/0130</b>
<b>B109</b>	BAGUE	2			<b>2131320201501</b>
<b>B110</b>	PLATINE SUPPORT	1			<b>Q0001602</b>
<b>B111</b>	GOUPILLE MECANINDUS	1			<b>D1481-6X40</b>
<b>B112</b>	LEVIER	1			<b>Q0001607</b>
<b>B113</b>	ROULEMENT	1			<b>TSK6204-2RS</b>
<b>B114</b>	RONDELLE	1			<b>SAERDL12X40X4</b>
<b>B115</b>	VIS	1			<b>D7991M8X20STSZ8</b>
<b>B116</b>	ECROU NYLSTOP	2			<b>SAENYL12</b>
<b>B117</b>	RONDELLE PLATE	4			<b>SAERDL12</b>
<b>B118</b>	VIS	2			<b>D933M12X35STSZ8</b>
<b>B119</b>	BRAS AMENEUR DROIT	1			<b>Q0002023</b>
<b>B120</b>	POCHETTE DE JOINTS MOTEUR HYDRAU SUPERIEUR	1			<b>SEALKIT/0020</b>
<b>B121</b>	POCHETTE DE JOINTS MOTEUR HYDRAU INFERIEUR	1			<b>SEALKIT/0010</b>
<b>B122</b>	PALE DE VENTILATION / EJECTION WING	4			<b>Q0000228</b>
<b>B123</b>	VIS	16			<b>D933M12X35STSZ8</b>
<b>B124</b>	RONDELLE PLATE	16			<b>SAERDL12</b>





Planche C



# Planche C

N°piece	Description	Qté	Jusqu'au n° de série	A partir du n° de série	REFERENCE
<b>C1</b>	CONTACT SECURITÉ NO/NF	1			AUDCO2/0010
<b>C2</b>	AIMANT ENROBÉ	1			AUDMV/0030
<b>C3</b>	PATTE SUPPORT AIMANT	1			Q0000810
<b>C4</b>	VIS INOX	1			D7991M4X20STIA2
<b>C5</b>	ECROU NYLSTOP	1			SAENYL4
<b>C6</b>	RONDELLE CALAGE ep 1	0 à 8			Q0001642
<b>C7</b>	RONDELLE PLATE	2			SAERDL12
<b>C8</b>	ECROU NYLSTOP	2			SAENYL12
<b>C9</b>	VIS	2			D931M12X200STSZ8
<b>C10</b>	TIRANT FERMETURE CHEMINÉE	1			Q0001098
<b>C11</b>	RONDELLE PLATE	1			SAERDL12
<b>C12</b>	ECROU NYLSTOP	1			SAENYL12
<b>C13</b>	CARTER GAUCHE	1			Q0002267
<b>C14</b>	POIGNÉE	2			TSL01421/117
<b>C15</b>	CARTER DROIT	1			Q0001586
<b>C16</b>	TRAPPE	1			Q0001361
<b>C17</b>	CARTER SUPERIEUR POULIES	1			Q0001369
<b>C18</b>	CARTER INFERIEUR POULIES	1			Q0001367
<b>C19</b>	COUVERCLE ARRIERE CARTER INF.	1			Q0001366
<b>C20</b>	SUPPORT COUVERCLE AR.	1			Q0001365
<b>C21</b>	PLAQUE FERMETURE ECHAP.	2			Q0001055
<b>C22</b>	EMBASE CHEMINÉE	1			Q0001166
<b>C23</b>	TUBE PLONGEUR CARBURANT	1			ROTR/0051
<b>C24</b>	PRESSE ETOUPE CAOUTCHOUC	1			ROTR/0020
<b>C25</b>	RESERVOIR SEUL	1			Q0000874
<b>C26</b>	BOUCHON	1			WKR5082-4
<b>C27</b>	SUPPORT RESERVOIR	1			Q0000226
<b>C28</b>	CARTER RESERVOIR	1			Q00002268
<b>C29</b>	VIS	6			D933M16X250STSZ8

<b>C30</b>	RONDELLE PLATE	12			<b>SAERDL16</b>
<b>C31</b>	ECROU NYLSTOP	6			<b>SAENYL16</b>
<b>C32</b>	BATTERIE	1			<b>PIVBAT/0035</b>
<b>C33</b>	PLAT MAINTIEN BATTERIE	1			<b>FBPO-22-00</b>
<b>C34</b>	VIS	1			<b>D603M10X25STSZ8</b>
<b>C35</b>	RONDELLE PLATE	1			<b>SAERDL10</b>
<b>C36</b>	ECROU NYLSTOP	1			<b>SAENYL10</b>
<b>C37a</b>	CABLE BATTERIE + 1500mm C8	1			<b>SAS1500C8P</b>
<b>C37b</b>	CABLE BATTERIE - 1300mm C8	1			<b>SAS1300C8-</b>
<b>C38</b>	CHARNIERE	1			<b>Q0002067</b>
<b>C39</b>	VIS	20			<b>I7380M8X20STSW8</b>
<b>C40</b>	RONDELLE PLATE	40			<b>SAERDL8</b>
<b>C41</b>	ECROU NYLSTOP	20			<b>SAENYL8</b>
<b>C42</b>	CATADIOPTRE ORANGE	2			<b>ECIMV/0071</b>
<b>C43</b>	BOUTON COMMANDE ELEC NOIR	1			<b>ETNFAK/R</b>
<b>C44</b>	VIS	4			<b>I7380M5X25STSZ10</b>
<b>C45</b>	PRESSE ÉTOUPE ENTRE BOUTON POUSSOIR	3			<b>ETNPE13</b>
<b>C46</b>	ECROU PRESSE ETOUPE	2			<b>ETNEPE13</b>
<b>C47</b>	BOUTON COMMANDE ELEC JAUNE	1			<b>ETNFAK/J</b>
<b>C48</b>	BOUTON COUP DE POING	4			<b>ELNMV/0010</b>
<b>C49a</b>	CONTACTEUR INTERNE NC POUR <b>C48</b>	2			<b>ELNMV/0020</b>
<b>C49b</b>	CONTACTEUR INTERNE NO POUR <b>C43</b> ET <b>C47</b>	2			<b>ELNMV/0030</b>
<b>C50</b>	VIS POUR ARRET D'URGENCE	8			<b>I7380M5X12STSZ10</b>
<b>C51</b>	ECROU PRESSE ETOUPE	2			<b>ETNCEM20</b>
<b>C52</b>	PRESSE ETOUPE	3			<b>ETNDEL40120</b>
<b>C53</b>	CONTACTEUR FIN DE COURSE	1			<b>ETNLS11</b>
<b>C54</b>	DOIGT INDEXAGE CONTACTEUR FIN DE COURSE	1			<b>FBPO-42-00</b>
<b>C55</b>	GOUPILLE	1			<b>TSKKL8MM</b>
<b>C56</b>	PAIRE DE COLLIER PLASTIQUE	3			<b>SNTSM4</b>
<b>C57</b>	DOIGT INDEXAGE	1			<b>MAUMV/0080</b>
<b>C58</b>	ECROU BAS M16	1			<b>D439M16STSZ8</b>
<b>C59</b>	COLLIER PLASTIC DIAM 12	6			<b>BNRCV12</b>
<b>C60</b>	SILENTBLOC	2			<b>ANGSB/0010</b>

<b>C61</b>	VIS DE BUTÉE	1			<b>D912M10X30STS28</b>
<b>C62</b>	VERROU DE TABLETTE	1			<b>TSBSX1010SAPL</b>
<b>C63</b>	MAIN COURANTE	1			<b>Q0002060</b>
<b>C64</b>	RESSORT MAIN COURANTE	1			<b>DLLMV/0020</b>
<b>C65</b>	OBTURATEUR	2			<b>ANGMV/0050</b>
<b>C66</b>	TABLETTE	1			<b>Q0002062</b>
<b>C67</b>	MANCHON INDICATEUR STOP	2			<b>AUDGR03</b>
<b>C68</b>	EMBOUT CABLE	2			<b>AUDFTR5</b>
<b>C69</b>	Cable rouge 1850mm pour coté G et D	2			<b>SAECAB/C</b>
<b>C70</b>	TENDEUR CABLE	2			<b>AUDFTR8</b>
<b>C71</b>	CHAPE MALE	2			<b>FMTMV3/0010</b>
<b>C72</b>	BOUCHON DE TENDEUR	2			<b>PERMV/0020</b>
<b>C73</b>	FAISCEAU ELECTRIQUE MACHINE	1			<b>EHB2309</b>
<b>C74a</b>	VERROU DE PIN	1			<b>DEUW3S</b>
<b>C74b</b>	CONNECTEUR MALE 3 VOIES	1			<b>DEUDT06-3S</b>
<b>C74c</b>	PIN FEMELLE POUR CONNECTEUR MALE	3			<b>DEU0462-209</b>
<b>C74d</b>	OBTURATEUR	0			<b>DEU114017</b>
<b>C75a</b>	VERROU DE PIN	1			<b>DEUW3P</b>
<b>C75b</b>	CONNECTEUR FEMELLE 3 VOIES	1			<b>DEUDT04-3P</b>
<b>C75c</b>	PIN MALE POUR CONNECTEUR FEMELLE	3			<b>DEU0460-215</b>
<b>C75d</b>	OBTURATEUR	0			<b>DEU114017</b>
<b>C76</b>	BOITE A RELAIS NOSTRESS ET COMMANDE AMENEURS (comprend <b>C77</b> et <b>C78a/b</b> )	1			<b>SAEBR/0010</b>
<b>C77</b>	RELAIS DE RECHANGE	3			<b>DJOV/0030</b>
<b>C78a</b>	DIODE DE RECHANGE POUR RELAI	3			<b>SELIN4007</b>
<b>C78b</b>	DIODE DE RECHANGE POUR NOSTRESS	1			<b>SELBY255</b>
<b>C79</b>	SUPPORT BAVETTE ANTI-REJET	1			<b>Q0002058</b>
<b>C80</b>	BAVETTE ANTI-REJET	1			<b>CAQ/0010</b>
<b>C81</b>	SUPPORT ARRET D'URGENCE	2			<b>Q0001891</b>
<b>C82</b>	COLLIER RSGU	7			<b>TSSG10</b>
<b>C83</b>	DIODE DE RECHANGE	2			<b>SELIN4007</b>
<b>C84</b>	CONNECTEUR DIN + VIS + JOINT	2			<b>SLIMV/0045</b>
<b>C85</b>	DISTRIBUTEUR ELECTRIQUE	1			<b>SLIMV/0040</b>
<b>C86</b>	BOBINE D'ELECTROVANNE SEULE	1			<b>SLIMV/0060</b>

<b>C87</b>	CREPINE ASPIRATION HUILE HYDRAULIQUE	1			<b>HTIMVC/0040</b>
<b>C88</b>	JOINT CREPINE ASPIRATION	1			<b>HTIMVC/0045</b>
<b>C89</b>	RESERVOIR HYDRAULIQUE NU	1			<b>Q0000050</b>
<b>C90</b>	FILTRE HYDRAULIQUE RETOUR COMPLET	1			<b>EDHF2/001</b>
<b>C91</b>	CARTOUCHE FILTRANTE RETOUR HUILE HYDRAULIQUE	1			<b>BONCR30/3</b>
<b>C92</b>	JAUGE RESERVOIR HYDRAULIQUE	1			<b>HTIMV1/0020</b>
<b>C93</b>	VIS INVOLABLE	6			<b>FAB6PCANTIVOL</b>





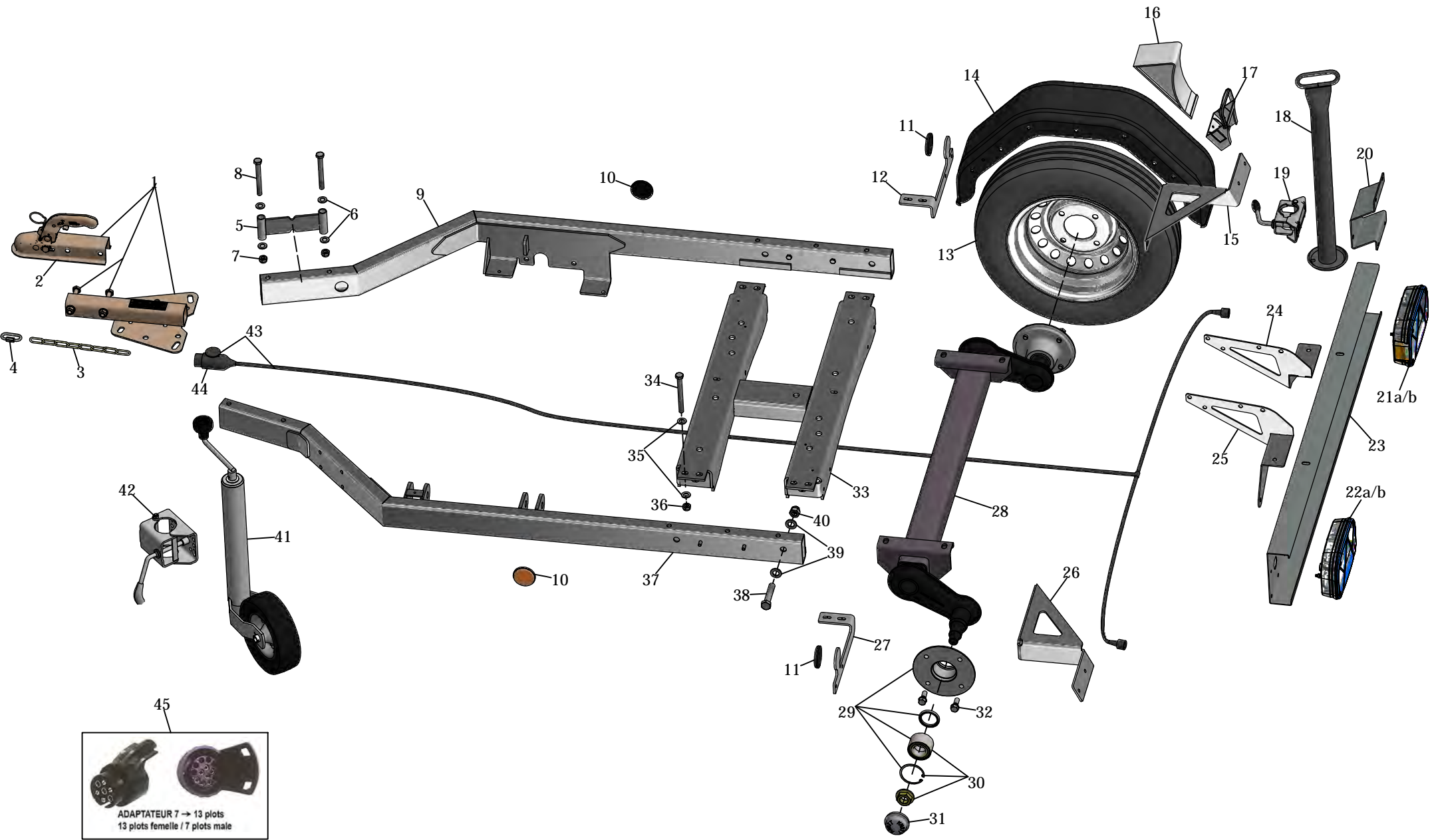
Planche D



# Planche D

N°piece	Description	Qté	Jusqu'au n° de série	A partir du n° de série	REFERENCE
<b>D1</b>	CASQUETTE CHEMINEE	1			ROTMV1/0020
<b>D2</b>	VIS	1			I7380M6X25STSZ10
<b>D3</b>	RONDELLE PLATE	1			D9021M6X20X1-6SZ
<b>D4</b>	ECROU NYLSTOP	1			D985M8STSZ6
<b>D5</b>	VIS JAPPY	1			D603M12X50STSZ8
<b>D6</b>	RONDELLE PLATE	1			D9021D12X37X3SZ
<b>D7</b>	RONDELLE NORDLOCK	1			SAENL12
<b>D8</b>	BOUTON ETOILE	1			MAUMV/0020
<b>D9</b>	CHEMINEE	1			ROTMV1/0011
<b>D10</b>	COURONNE SUPPORT	1			Q0000016
<b>D11</b>	ENTRETOISE DEMI LUNE	2			Q0000017
<b>D12</b>	CALE EPAISSEUR DEMI LUNE	2 à 6			Q0001413
<b>D13</b>	DEMI LUNE AVEC VERROU	1			Q0000014
<b>D14</b>	DEMI LUNE	1			Q0000015
<b>D15</b>	VIS	4			D933M10X65STSZ8
<b>D16</b>	RONDELLE PLATE	4			D9021D10X40SZ
<b>D17</b>	RONDELLE PLATE	4			SAERDL10
<b>D18</b>	ECROU NYLSTOP	4			SAENYL10

Planche E



# Planche E

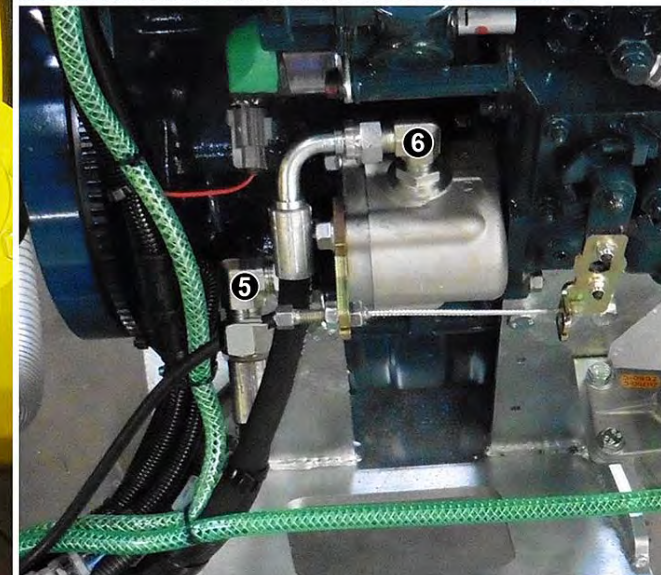
N°piece	Description	Qté	Jusqu'au n° de série	A partir du n° de série	REFERENCE
E1	TETE D'ATTELAGE KZE7,5-A	1			KNM110000001
E2	BOITE A ROTULE	1			KN6E0081-021
E3	CHAINE DE RUPTURE	1			TSKCK60V/0600
E4	MANILLE	1			FMTGANDY0010
E5	COLONNETTE	2			Q0001197
E6	RONDELLE PLATE	8			SAERDL12
E7	ECROU NYLSTOP	4			SAENYL12
E8	VIS	4			D931M12X110STSZ8
E9	LONGERON DROIT	1			Q0002085
E10	CATADIOPTRE ORANGE	2			ECIMV/0071
E11	CATADIOPTRE BLANC	2			ECIMV/0070
E12	SUPPORT AILE AVAND DROIT	1			Q0002075
E13	ROUE 155X70R13 4T130 D20	2			SONTIG/0010
E14	AILE	2			KN6A6092-002
E15	SUPPORT AILE ARRIERE DROIT	1			Q0002295
E16	CALE DE ROUE	2			TSS141115
E17	SUPPORT DE CALE	2			TSS141116
E18	BEQUILLE	1			ECI2420001
E19	BRIDE	1			ECI2410002
E20	SUPPORT DE BRIDE	1			Q0002102
E21a	FEUX DROIT A AMPOULES	1			2562000022000
E21b	FEUX DROIT A LED (option)	1			LA260220
E22a	FEUX GAUCHE A AMPOULES	1			2562000021000
E22b	FEUX GAUCHE A LED (option)	1			LA260210
E23	PARE-CHOCS	1			FBPO-39-00
E24	SUPPORT DROIT PARE-CHOCS	1			Q0001171
E25	SUPPORT GAUCHE PARE-CHOCS	1			Q0001161
E26	SUPPORT AILE ARRIERE GAUCHE	1			Q0002294
E27	SUPPORT AILE AVAND GAUCHE	1			Q0002074
E28	ESSIEU 1050 KG	1			KN6AA013-062

<b>E29</b>	KIT MOYEU	2			<b>6B1303.005</b>
<b>E30</b>	KIT ROULEMENT	2			<b>KN47305V</b>
<b>E31</b>	CHAPEAU	2			<b>KN47151</b>
<b>E32</b>	VIS DE ROUE	8			<b>ECI4102001</b>
<b>E33</b>	POTENCE	1			<b>Q0001152</b>
<b>E34</b>	VIS	4			<b>D931M12X120STSZ8</b>
<b>E35</b>	RONDELLE PLATE	8			<b>SAERDL12</b>
<b>E36</b>	ECROU NYLSTOP	4			<b>SAENYL12</b>
<b>E37</b>	LONGERON GAUCHE	1			<b>Q0002084</b>
<b>E38</b>	VIS	4			<b>D931M16X80STSZ8</b>
<b>E39</b>	RONDELLE PLATE	8			<b>SAERDL16</b>
<b>E40</b>	ECROU NYLSTOP	4			<b>SAENYL16</b>
<b>E41</b>	ROUE JOCKEY	1			<b>KN6X1699-002</b>
<b>E42</b>	SUPPORT DE ROUE JOCKEY	1			<b>KN6F0095-001</b>
<b>E43</b>	FAISCEAU D'ECLAIRAGE 13 BROCHE	1			<b>ECI2512203</b>
<b>E44</b>	PRISE MALE 13 POLES SEULE	1			<b>ECI251003</b>
<b>E45</b>	ADAPTATEUR 7 => 13 (7 plots mâles / 13 plots femelles)	1			<b>ECI2511003</b>





# Planche F



# Planche F

N°piece	Description	Qté	Jusqu'au n° de série	A partir du n° de série	REFERENCE
<b>F1</b>	Flexible R1T 3/8 950 FBSP3/8 90° FBSP3/8 90° Or. 0°	1			
<b>F2</b>	Flexible R1T 3/8 550 FBSP3/8 90° FBSP3/8 90° Or. 0°	1			
<b>F3</b>	Flexible R1T 3/8 750 FBSP3/8 FBSP3/8 90°	1			
<b>F4</b>	Flexible R1T 3/8 450 FBSP3/8 90° FBSP3/8 90° Or. 90°	1			
<b>F5</b>	Flexible Aspiration R1T 1/2 1750 FBSP1/2 FBSP1/2 90°	1			
<b>F6</b>	Flexible Pression R1T 3/8 2100 FBSP3/8 FBSP3/8 90°	1			

### **Saelen**

3 rue Jules Verne  
L'Orée du Golf - BP 17  
59790 Ronchin  
Tél : + 33 (0)3 20 43 87 87  
Fax : +33 (0)3 20 34 12 73  
[contact@saelen.fr](mailto:contact@saelen.fr) [www.salen.Fr](http://www.salen.Fr)

---

### **Pièces détachées**

Tél : + 33 (0)3 20 43 24 89  
Fax : +33 (0)3 20 34 12 73

### **TS Industrie**

TS Industrie GmbH  
Weserstr. 2  
D - 47506 Neukirchen - Vluyn (Germany)  
Tel.: +49 2845 / 9292-0  
Fax: +49 2845 / 9292-28  
[kontakt@ts-industrie.de](mailto:kontakt@ts-industrie.de)

---