

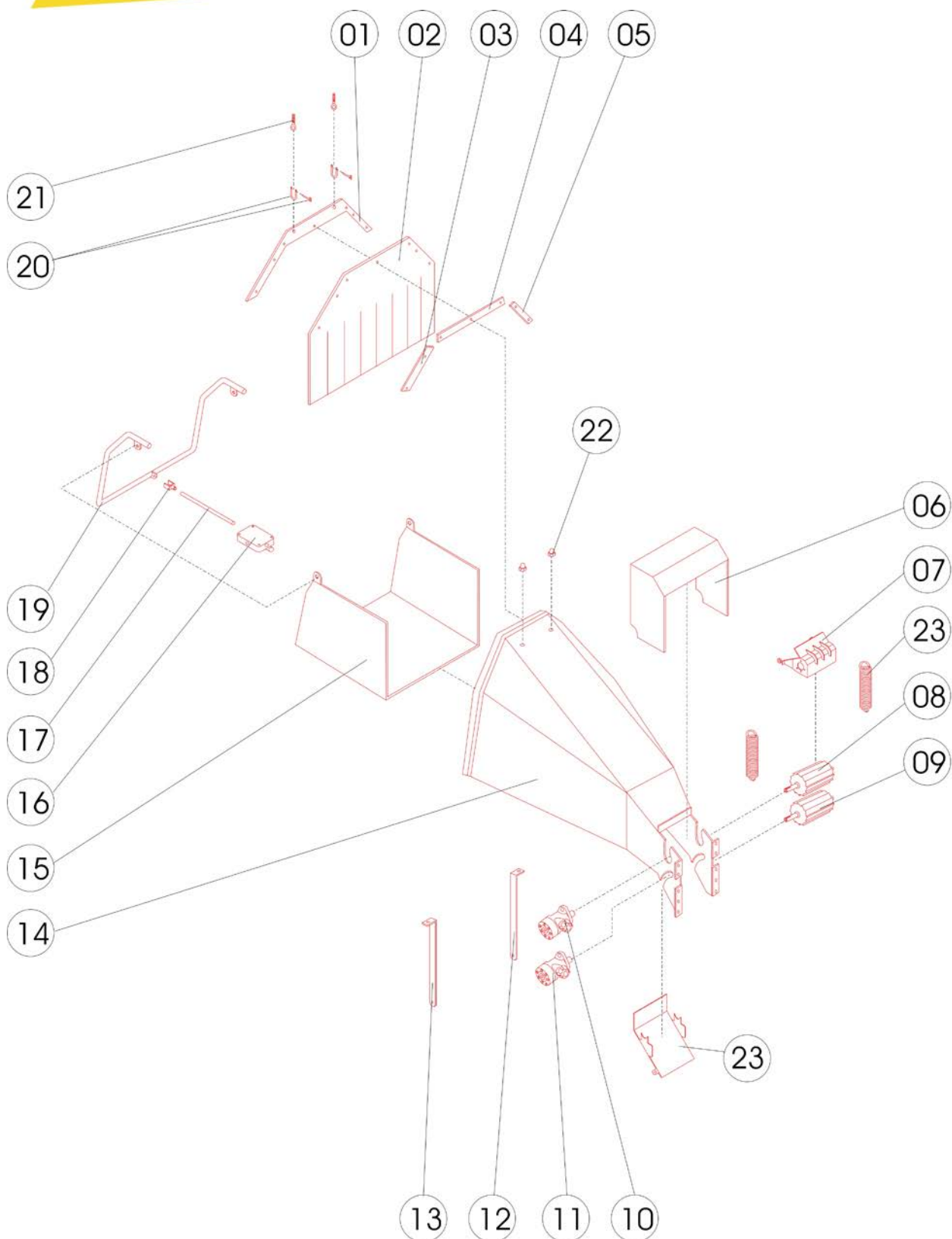


**WS/10-14SP**

**Spare parts**

[saelen.fr](http://saelen.fr) [ts-industrie.eu](http://ts-industrie.eu)

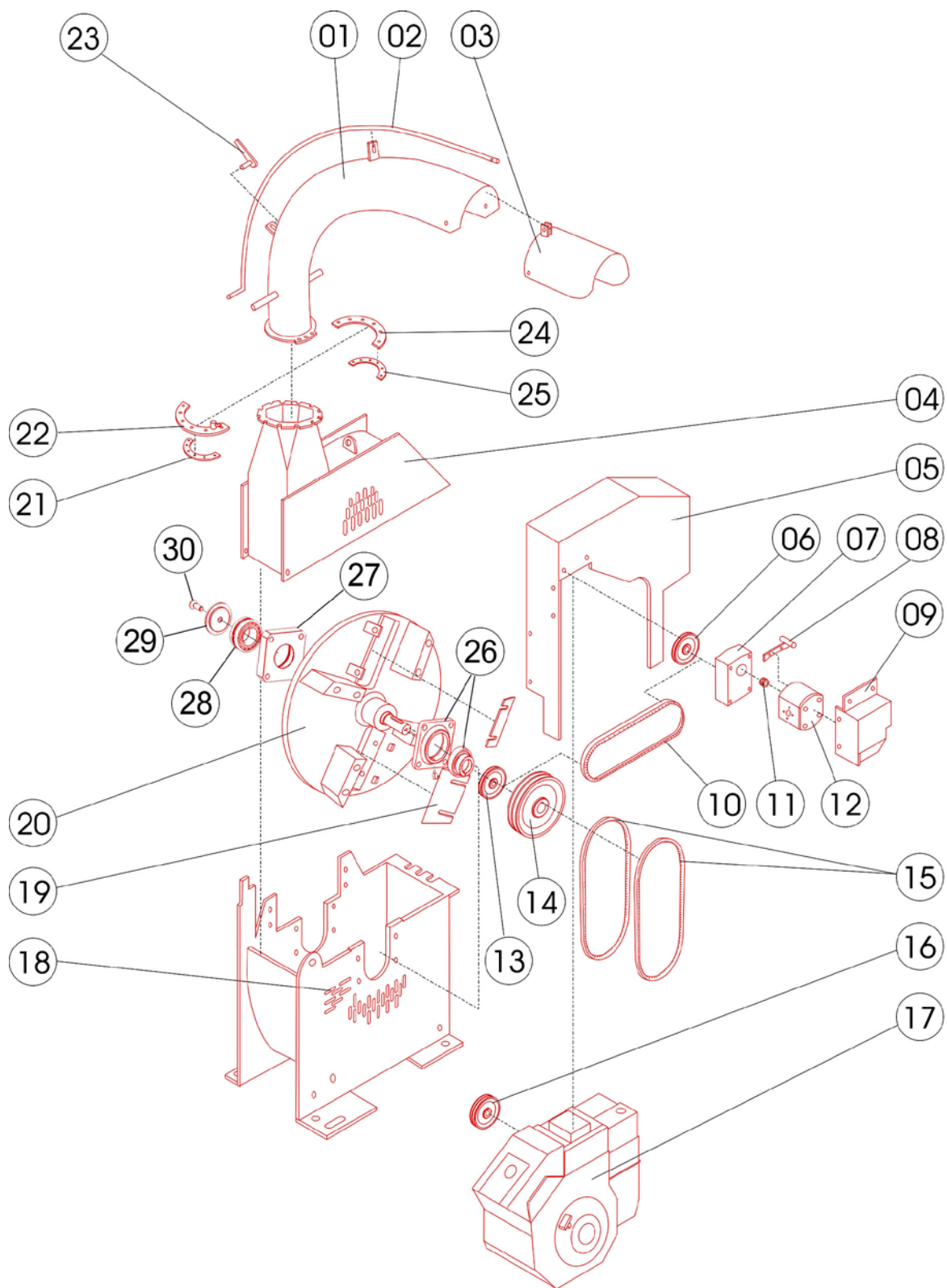
**SAELEN® TS** INDUSTRIE®



LHAEL-0\_100\_0

2

<b>POS</b>	<b>MENGE</b>	<b>Artikelnummer</b>	<b>Bezeichnung</b>
01	1	3509011650000	Vorhanghalter
02	1	2760306405953	Vorhang GM10
03	1	3509011640000	Halteplatte klein Vorhanghalter
04	1	3509011620000	Halteplatte groß Vorhanghalter
05	1	3509011640000	Halteplatte klein Vorhanghalter
06	1	3509011290010	Abdeckblech
07	1	3509011020051	Oberwalzenlager
07.1	2	TSGD50/21	Gummipuffer 50mm D,20mm H
07.2	2	TSKWE216001	Anschweißkugel flach 16,2mm
08	1	3509011100001-A.1	Oberwalze
08.1	1	2130650300100	Flanschlager RA 30
09	1	3509011090011	Unterwalze
09.1	1	2130650300100	Flanschlager RA 30
10	1	TSWWD100	Ölmotor WD-100
11	1	TSWWD100	Ölmotor WD-100
12	1	3509021090010	Trichterstütze
13	1	3509021090010	Trichterstütze
14	1	3509011210041-B	Trichter
14.1	1	3509011010051	Einzugskanal+Trichter
15	1	3509011220051	Trichterklappe
15.1	1	TSBSX1010SAPL	Federriegel SX 1010 SAPL
15.2	2	TSHSRS15DP	Rohrschelle D15 doppelt
16	1	2210200445200	Ventil P7 mit Mengent.0-30l
17	1	3509011160111	Schaltstange
18	1	D71751 M10x40S	Gabelgelenk mit Splintbolzen
19	1	3509011320021	Schaltbügel
20	2	1137700612001	D-Schäkel
21	2	D444-M10x50	Augenschraube M10x50
22	2	TSWE731100000	Sechskantschutzkappen M10
23	2	TS/012.019002	Zugfeder Typ 222

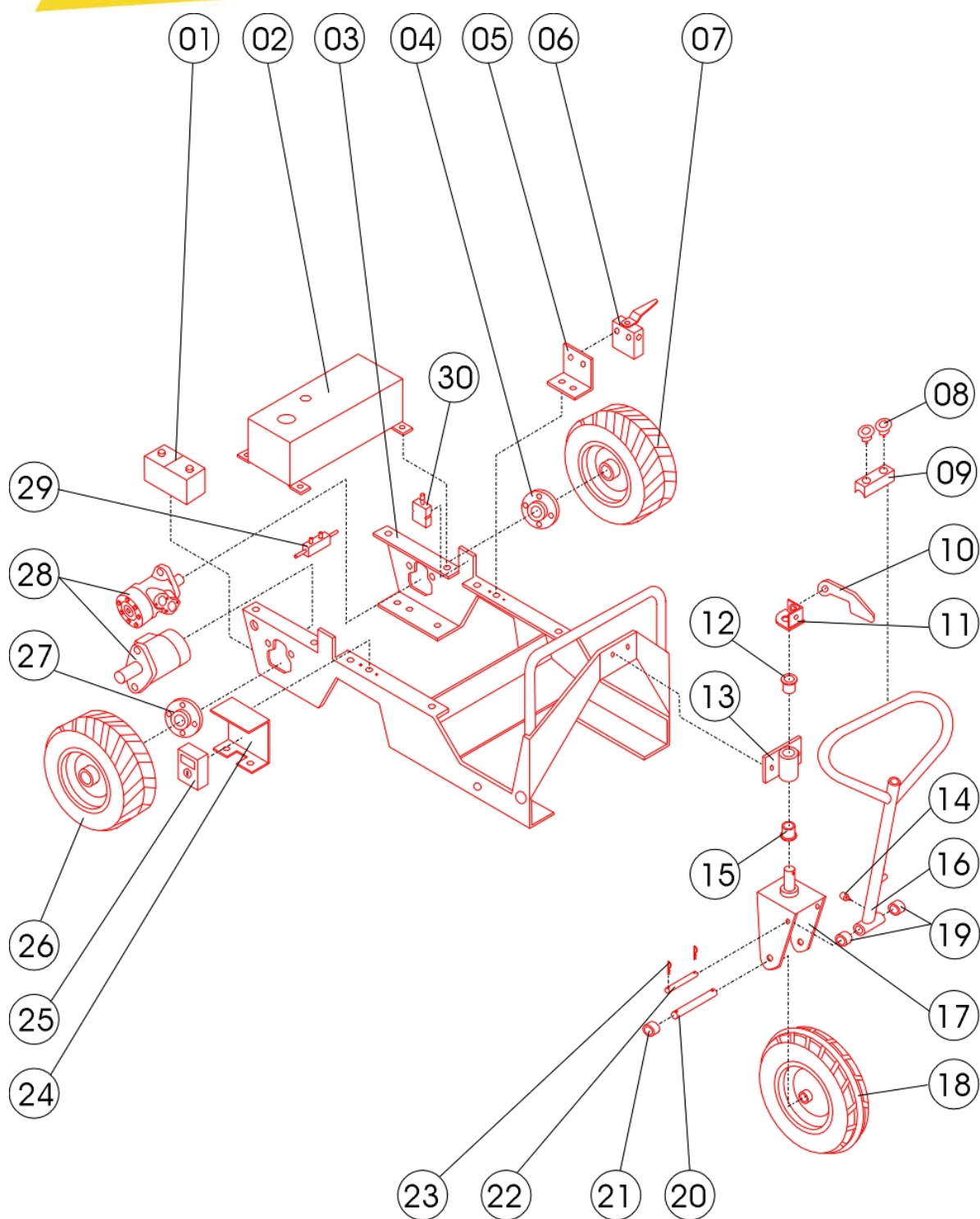


LHAEL-O\_100\_3



<b>POS</b>	<b>MENGE</b>	<b>Artikelnummer</b>	<b>Bezeichnung</b>
01	1	3515013600001	Auswurfrohr Typ 100
01.1	2	2765003000100	Handgriff schwarz
02	1	TS/01295012	Stellhebel
02.1	1	TS/01295013	Distanzrohr
03	1	TS/011.0066-7	Auswurfklappe
04	1	3509011040041	Haube
04.1	1	2433001100112	Sicherheitsschalter AZ17-11-ZK
04.2	1	2433001100412	Bestätiger AZ17 B6
05	1	3509021110011	Riemenschutz M
06	1	SPA100x1T	Keilriemenscheibe SPA 100x1
06.1	1	T1610/18	Taperbuchse 1610 mit Bohrung
07	1	2202150511800	Vorsatzlager Gr.1
08	1	Alte Version entfällt	Riemenführung
09	1	Alte Version entfällt	Riemenschutz M
10	1	SPA950FOZ	Keilriemen verzahnt XPA 807
11	1	TSKMO1014	Buchse MO 1014
12	2	2206010051001	Hydraulikpumpe ohne Flansche
13	1	SPA100x1T	Keilriemenscheibe SPA 100x1
14	1	SPB315x2T	Keilriemenscheibe SPB 315x2
14.1	1	T2517/35	Taperlockbuchsen 2517 35mm
15	2	SPB1320FOZ	Keilriemen, Flanken offen
16	1	SPB140x2T	Keilriemenscheibe SPB 140x2
16.1	1	TSST2012/1	Taperbuchse 2012 Bohrung 1"
17	1	1601020071400	Benzinmotor
17.1	1	D6885-6,35	Paßfeder 6,35x6,35x60mm
18	1	3509011000051B	Gehäuse
18.1	3	D444-M10x50	Augenschraube M10x50
19	2	3509011150000	Schneidmesser
20	1	3509011050001	Hackscheibe
20.1	1	TSFFWS35	Flanschlager PCF 35
20.2	1	D6885-14980	Paßfeder 14x9x80
20.3	4	3509011050401	Wurfflügel
21	1	3515013620000	Zwischenring
22	1	3515013660001	Klemmring mit Schnapper
22.1	1	TSBS1010	Federriegel S 1010
23	1	2765004011000	Klemmhebel unverstellbar Gr.3

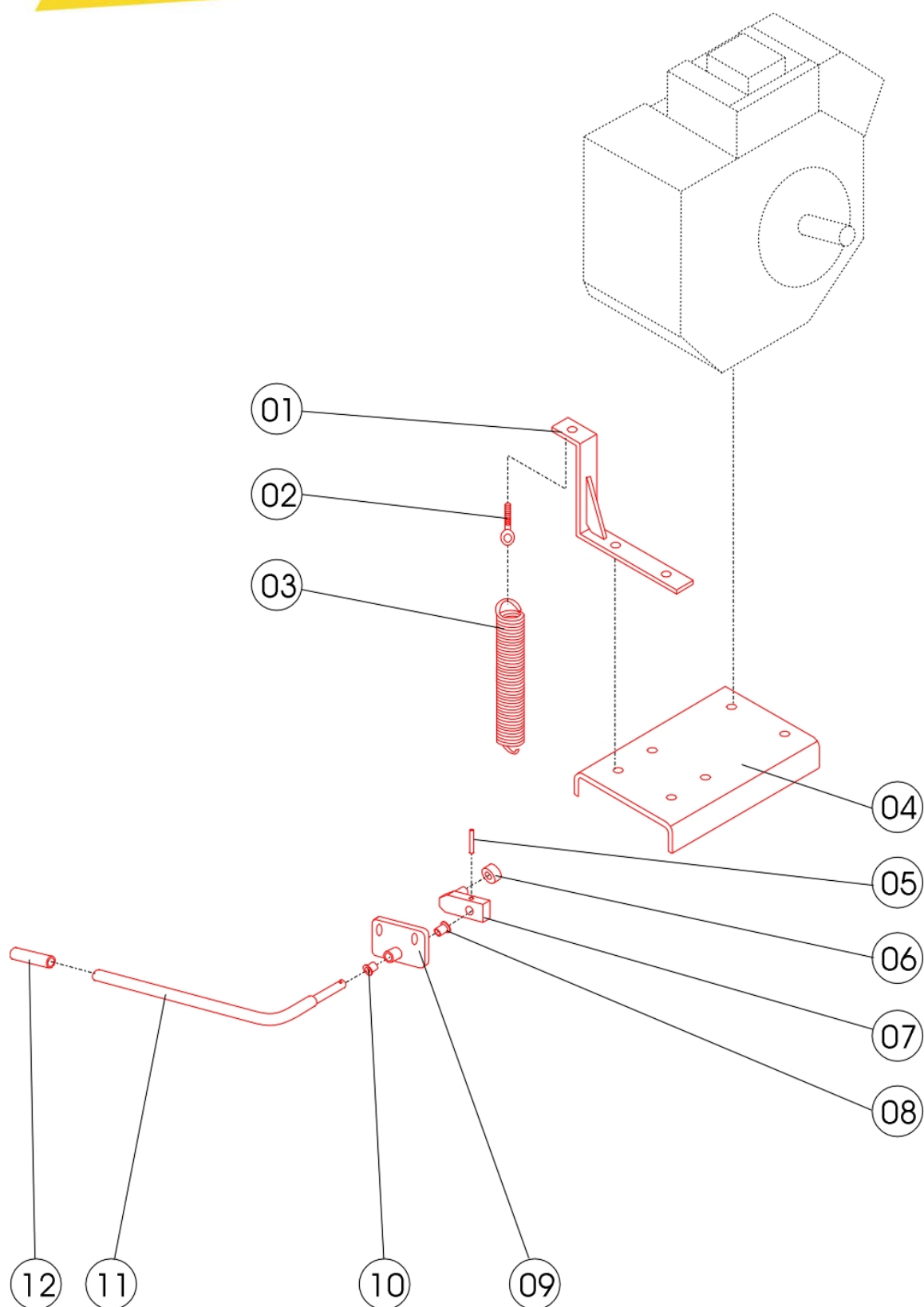
24	1	3515013630000	Klemmring
25	1	3515013620000	Zwischenring
26	1	TSFFWS35	Flanschlager montiert
27	1	3509011920010	Lagerbock
28	1	TSF22208CW33	Pendelrollenlager
29	1	3509011950000	Scheibe
30	1	TSD7991M12X30	Schraube



LHAEL-0\_100\_4

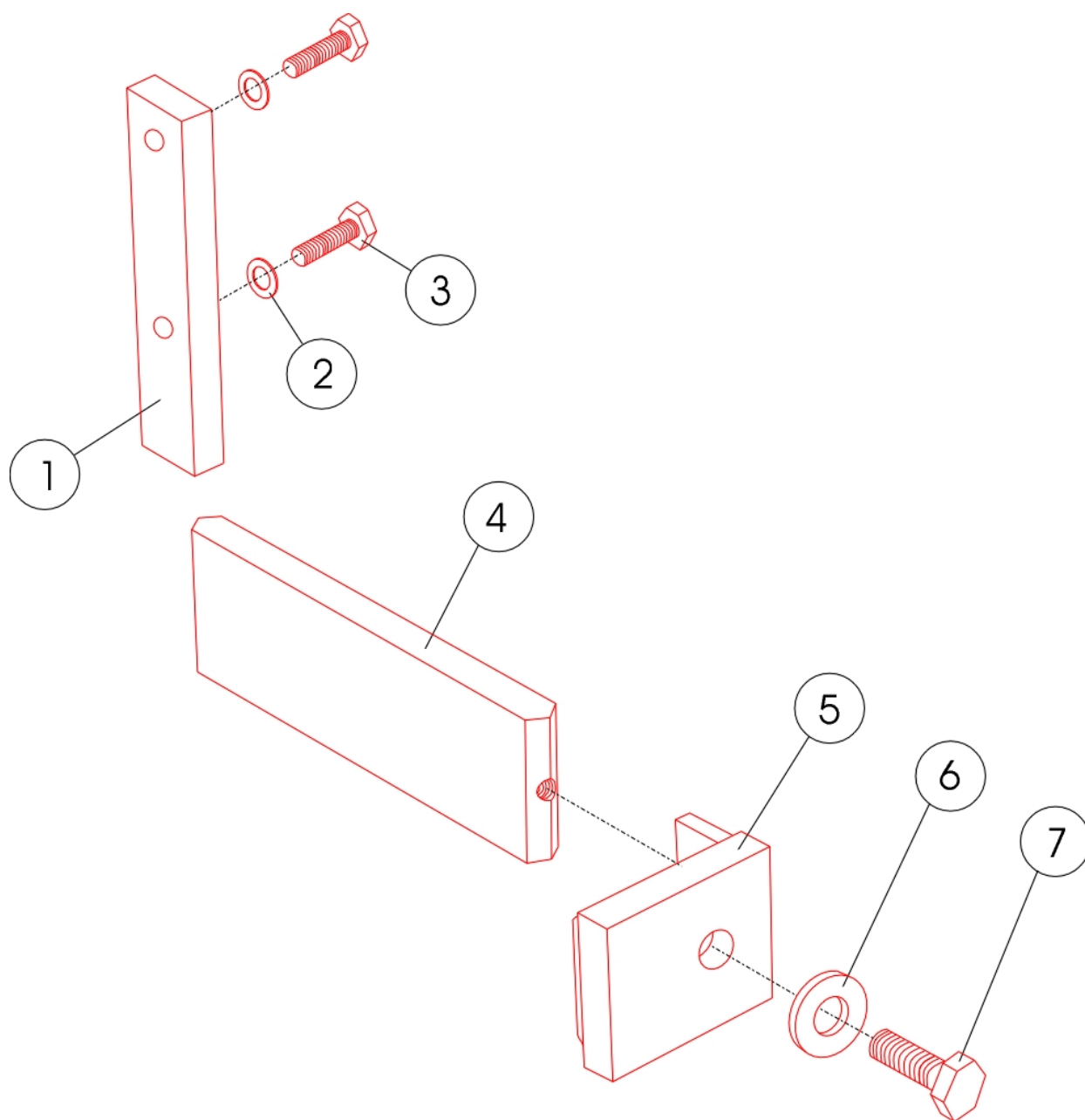
<b>POS</b>	<b>MENGE</b>	<b>Artikelnummer</b>	<b>Bezeichnung</b>
01	1	TSS12V24M	Batterie 12V 30Ah gefüllt
02	1	3509011260001	Tank
02.1	1	TSSLVO76/12	Oelstandsanzeige
02.2	1	TSKM18ROAAS	Tankverschluß
03	1	3509011120051-C.1	Fahrgestell
04	1	3509011610001	Radnabe
05	1	Entfällt, da in Fahrwerk	Halter f. Absperrhahn
06	1	KHS8L	Absperrhahn
07	1	2101100166502	Rad 16x6.50 6PRTL AS Profilm links
08	2	2433001300212	Druckschalter mit Gummikappe
09	1	3509011510001-C	Halter Druckschalter Fahren
10	1	3509011530010	Fanghaken
11	1	3509011500001	Halter Fanghaken
12	1	2131300352001	Gleitlagerbuchse 35x39x30
13	1	3509011130001	Buchse f. Vorderachse
14	1	TSG62030020	Gummipuffer 30mm D, 20mm H
15	1	2131300352001	Gleitlagerbuchse 35x39x30
16	1	3509011480001-B.1	Lenkbügel
17	1	3509011450001	Halter Vorderrad
18	1	2101004008200	Rad 400x8 kpl. 6PR
19	2	2131300202001	Gleitlagerbuchse d=20mm 25lg
19	1	3509011170000	Distanzring Vorderrad
20	1	3509011470000	Vorderachse
21	1	3509011170000	Distanzring Vorderrad
22	1	3509011490000	Bolzen Lenkbügel
23	2	D94-5x45	Splint 5x45
24	1	3509011560000	ABS Halter
25	1	EHBPS/0010	ABS-System HC960
26	1	2101100166501	Rad 16x6.50 6PRTL AS Profil rechts
26.1	8	2012510001001	Kugelbundschrabe
27	1	3509011610001	Radnabe
28	2	RGDMC330.110	Hydr.-Motor WR320
29	1	2211230430901	4/3 Wegeventil 12V mit DBV
30	1	TSKLHD03/B	Senkbremsventil G ¼"





LHAEL-0\_100\_5

<b>POS</b>	<b>MENGE</b>	<b>Artikelnummer</b>	<b>Bezeichnung</b>
01	1	3509011800001	Federhalter
02	1	D444-M10x85	Augenschraube M10x85
03	1	TSGZ-254I	Zugfeder
04	1	3509011140000-C.2	Motorplatte
05	1	D933-M8x40	Schraube M 8x40
06	1	TSK6204-2RS	Lager6204-2RS
07	1	TS/012.0285-7	Lagerhebel
08	1	2131320201501	Gleitlager mit Bund 20x23x16,5
09	1	3509011810001-A.1	Lagerhebelführung
10	1	2131320201501	Gleitlager mit Bund 20x23x16,5
11	1	3509011820001	Stellhebel
12	1	2765003000100	Handgriff



LHAEL-O\_100\_6

<b>POS</b>	<b>MENGE</b>	<b>Artikelnummer</b>	<b>Bezeichnung</b>
01	1	3509011070020	Seitenmesser
02	2	D125-13	U-Scheibe A13
03	2	D933-M12x35	6kt.-Schraube M12x35
04	1	3509011080020	Untermesser
05	1	3509011870001	Druckplatte
06	1	D125-16	U-Scheibe A17
07	1	D933-M16x50	6kt.-Schraube M16x50





### **Saelen**

3 rue Jules Verne  
L'Orée du Golf - BP 17  
59790 Ronchin  
Tél : + 33 (0)3 20 43 87 87  
Fax : +33 (0)3 20 34 12 73  
contact@saelen.fr www.salen.Fr

---

### **Pièces détachées**

Tél : + 33 (0)3 20 43 24 89  
Fax : +33 (0)3 20 34 12 73

### **TS Industrie**

TS Industrie GmbH  
Weserstr. 2  
D - 47506 Neukirchen - Vluyn (Germany)  
Tel.: +49 2845 / 9292-0  
Fax: +49 2845 / 9292-28  
kontakt@ts-industrie.de

---