

**CATALOGUE
PIECES DETACHEES**

**V130
DRIB**

saelen C 03/20/87/88/11

Machine N°: _____

SAELEN

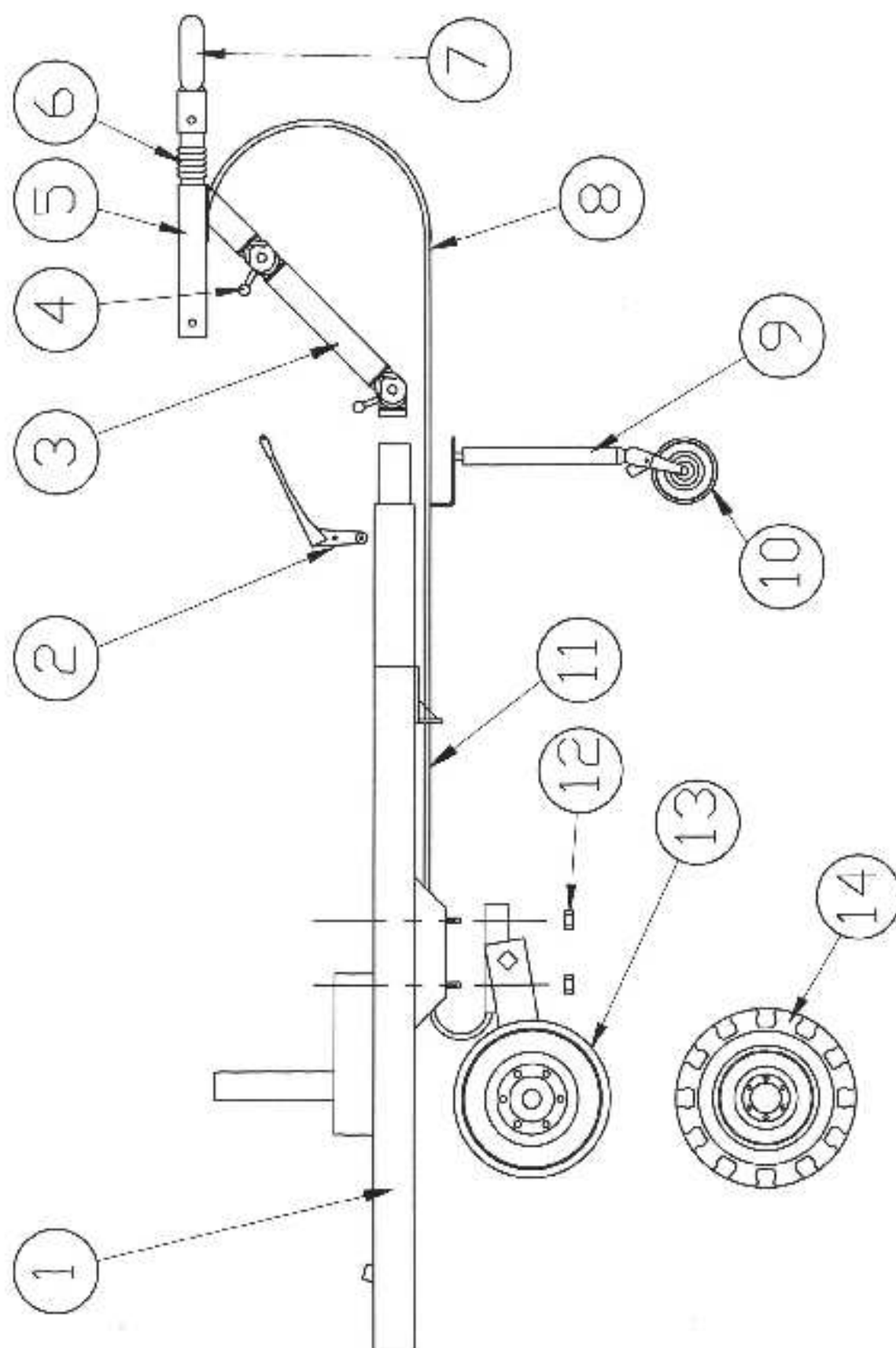
3 rue Jules Verne
B.P. 17 - L'Orée du Golf
59790 LILLE-RONCHIN

Tel: 0820 201 880

Fax: 0820 201 990

www.saelen-industrie.com

CHASSIS PORTEUR Pg 1

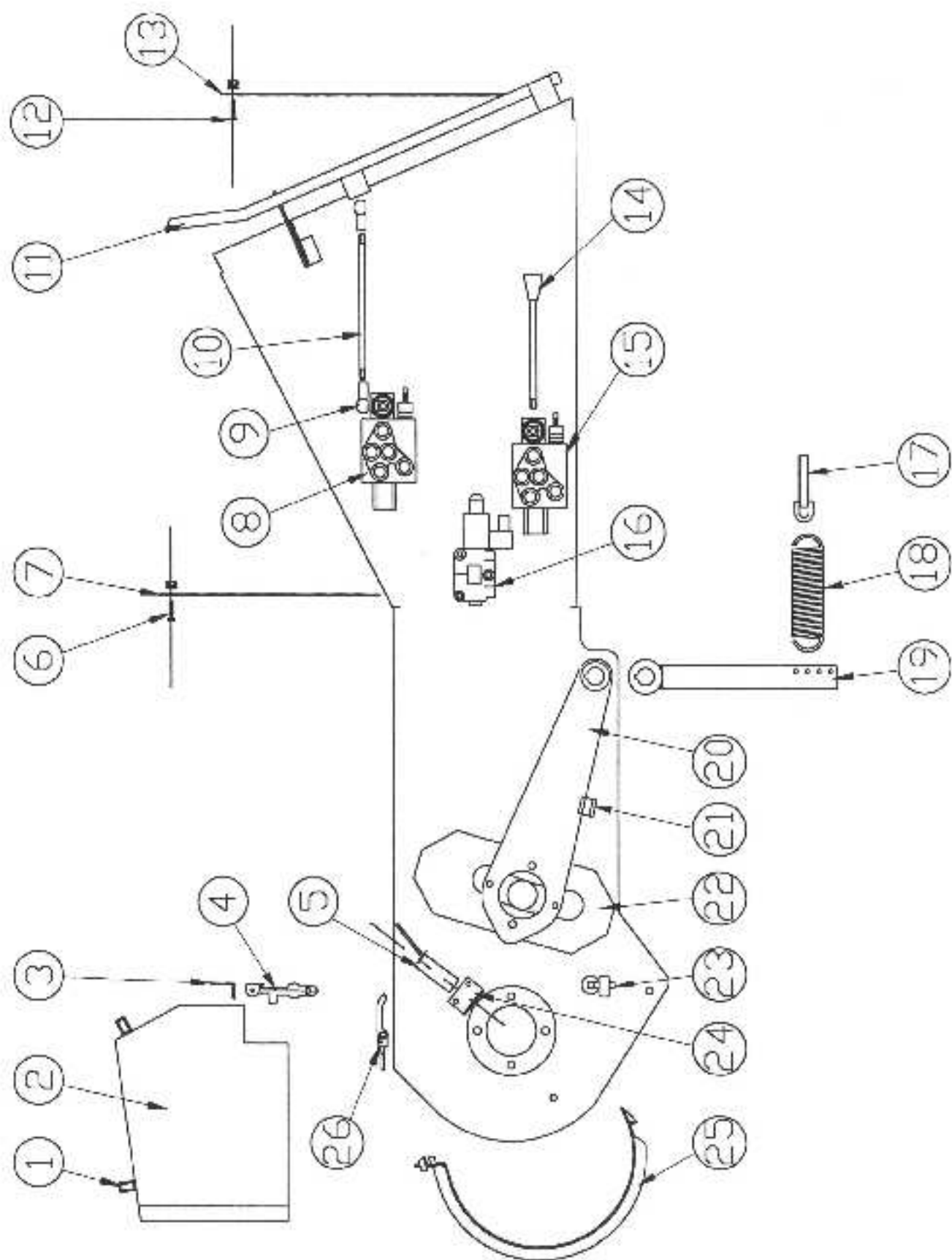


V130 DRI

CHASSIS PORTEUR *Pg 2*

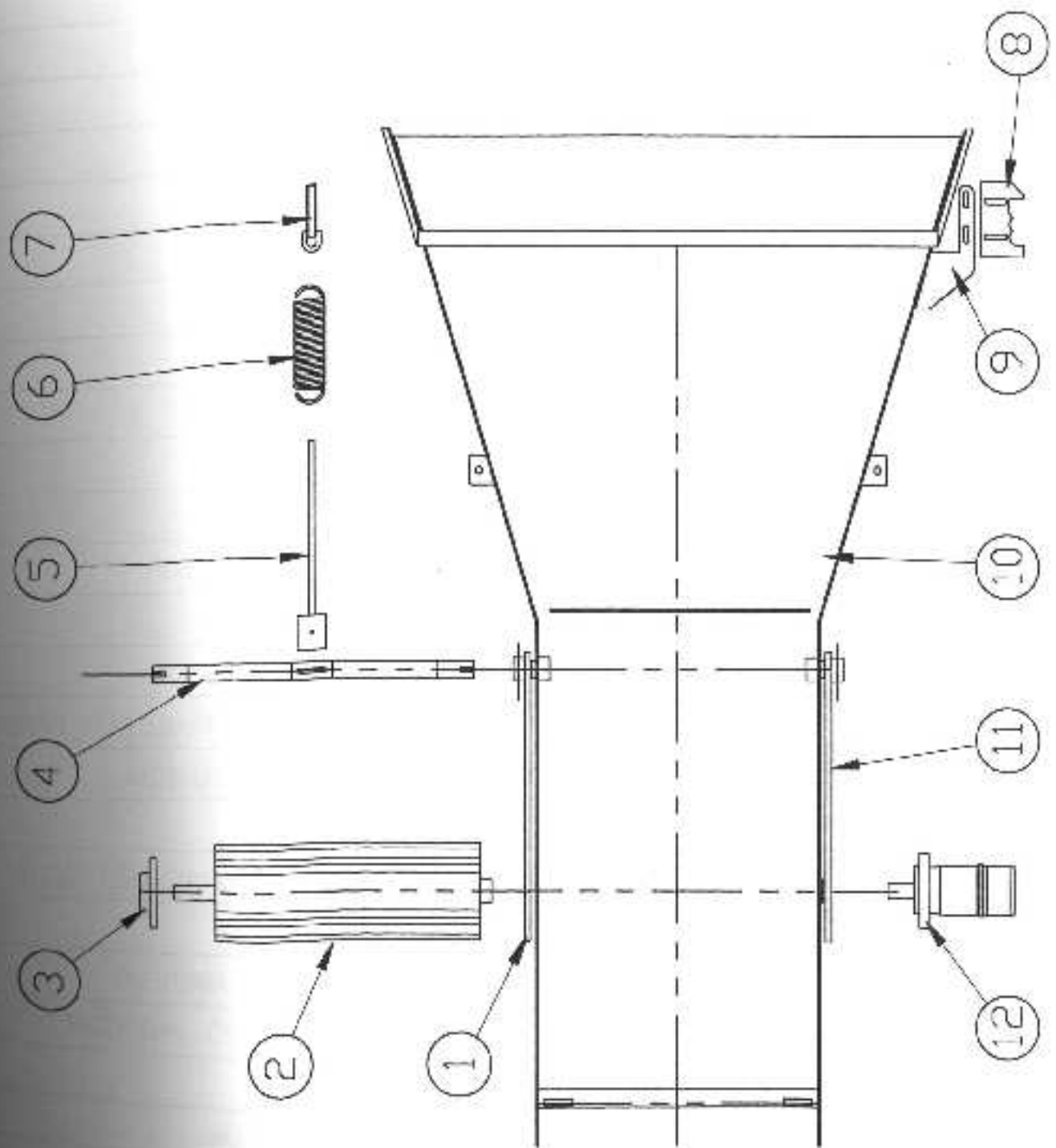
Rep	Nbr	Référence	Désignation
1	1	CMTPRO/0020	REMORQUE V130
2	1	SONHJ8/0110	LEVIER DE FREIN DE PARQUAGE
3	1	GOEHJ/0020	TIMON TZ
4	2	GOEHJ/0040	MANETTE/AXE POUR TIMON TZ
5	1	GOEV130/0020	ATTACHE 549 B11
6	1	SONHJ8/0080	SOUFFLET DE PROTECTION
7	1	GOEHJ/0050	ANNEAU 42X68 OU
		GOEHJ/0010	BOITE A ROTULE EM 270 D1
8	1	SONHJ8/0120	CABLE DE FREIN DE TETE D'ATTELAGE
9	1	SONV130/0010	BEQUILLE A PIED DT 490
10	1	MANV130/0020	ROUE + CHAPE
11	1	SONHJ8/0105	CABLE DE FREIN DE ROUE
12	4		ECROU M12
13	1	GOEV130/0010	SUSPENSION 1100 Kg
14	2	SONPRO/0020	ROUE 175X13

V130 DRI



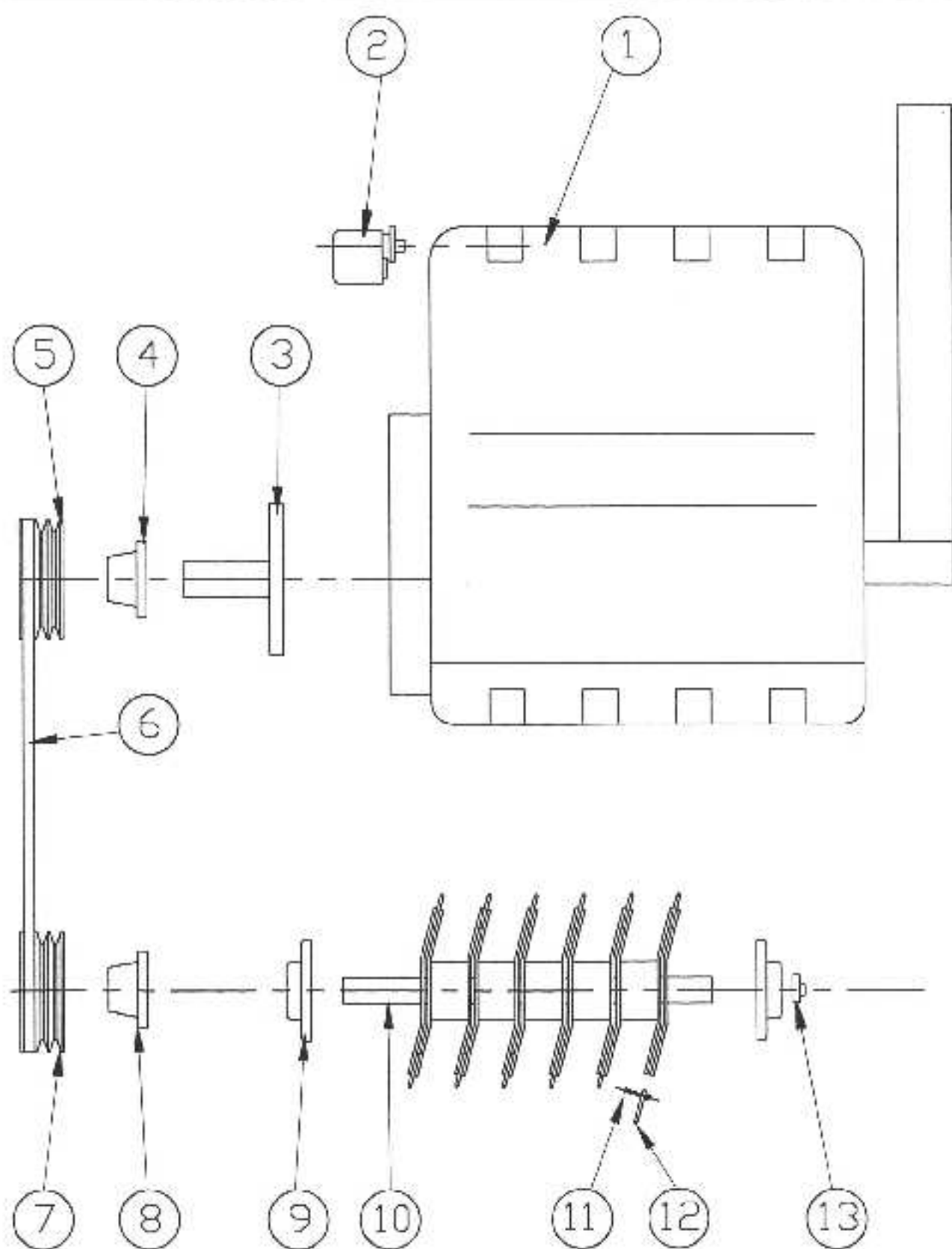
V130 DRI

Rep	Nbr	Référence	Désignation
1	2	DECS/0010	POIGNEE NOIRE
2	1	CMTV130/0010	CARTER DE GRILLE
3	2	DECHJ/0150	ATTACHE CAPOT
4	2	DECHJ/0160	CAOUTCHOUC ATTACHE CAPOT
5	1	BIEAB/0010	DETECTEUR ANTI BOURRAGE
6	4		BOULON M6X20
7	1		BAVETTE INTERMEDIAIRE
8	1	BONV130/0021	DISTRIBUTEUR AMENEUR
9	2	RIMHJ/0050	ROTULE M10
10	1		TIGE DE COMMANDE
11	1		BRAS DE COMMANDE DISTRIBUTEUR
12	5		BOULON M6X20
13	1		BAVETTE D'ENTREE
14	1		MANETTE DE COMMANDE DISTRIBUTEUR BANDE
15	1	BONV130/0030	DISTRIBUTEUR BANDE D'EVACUATION
16	1	RDSPRO/0010	ELECTROVANNE
17	1		VIS TENSION DU RESSORT+ECROU ET RONDELLE
18	1	DLLHJ5/0010	RESSORT AMENEUR
19	1		BRAS DE FORCE RESSORT AMENEUR
20	1		BRAS SUPPORT MOTEUR HYD. AMENEUR
21	2	NOYAPD50X25M	PLOT AMORTISSEUR
22	2		CACHE OUVERTURE AMENEUR
23	2		DOIGT DE VERROUILLAGE DE GRILLE
24	2	GMTS/0010	PLOT SUPPORT DETECTEUR
25	1		GRILLE PERFOREE OU GRILLE A BARREAUX
26	1	RIMHJ/0030	VERROUILLAGE



V130 DRI

Rep	Nbr	Référence	Désignation
1	1		BRAS SUPPORT PALIER AMENEUR
2	1	APFPRO/0070	CYLINDRE AMENEUR
3	1	PETPCJT25	PALIER + ROULEMENT AMENEUR
4	1	BOIPRO/0110	AXE BRAS AMENEUR
5	1		BRAS DE FORCE RESSORT AMENEUR
6	1	DLLHJ5/0010	RESSORT AMENEUR
7	1		VIS TENSION DU RESSORT+ECROU ET RONDELLE
8	1	DESV130/0040	CAME LEVIER DE COMMANDE
9	1	DESV130/0050	SUPPORT DE CAME LEVIER DE COMMANDE
10	1		CELLULE DE BROYEUR
11	1		BRAS SUPPORT MOTEUR HYD. AMENEUR
12	1	RGDMC160.130	MOTEUR HYDRAULIQUE

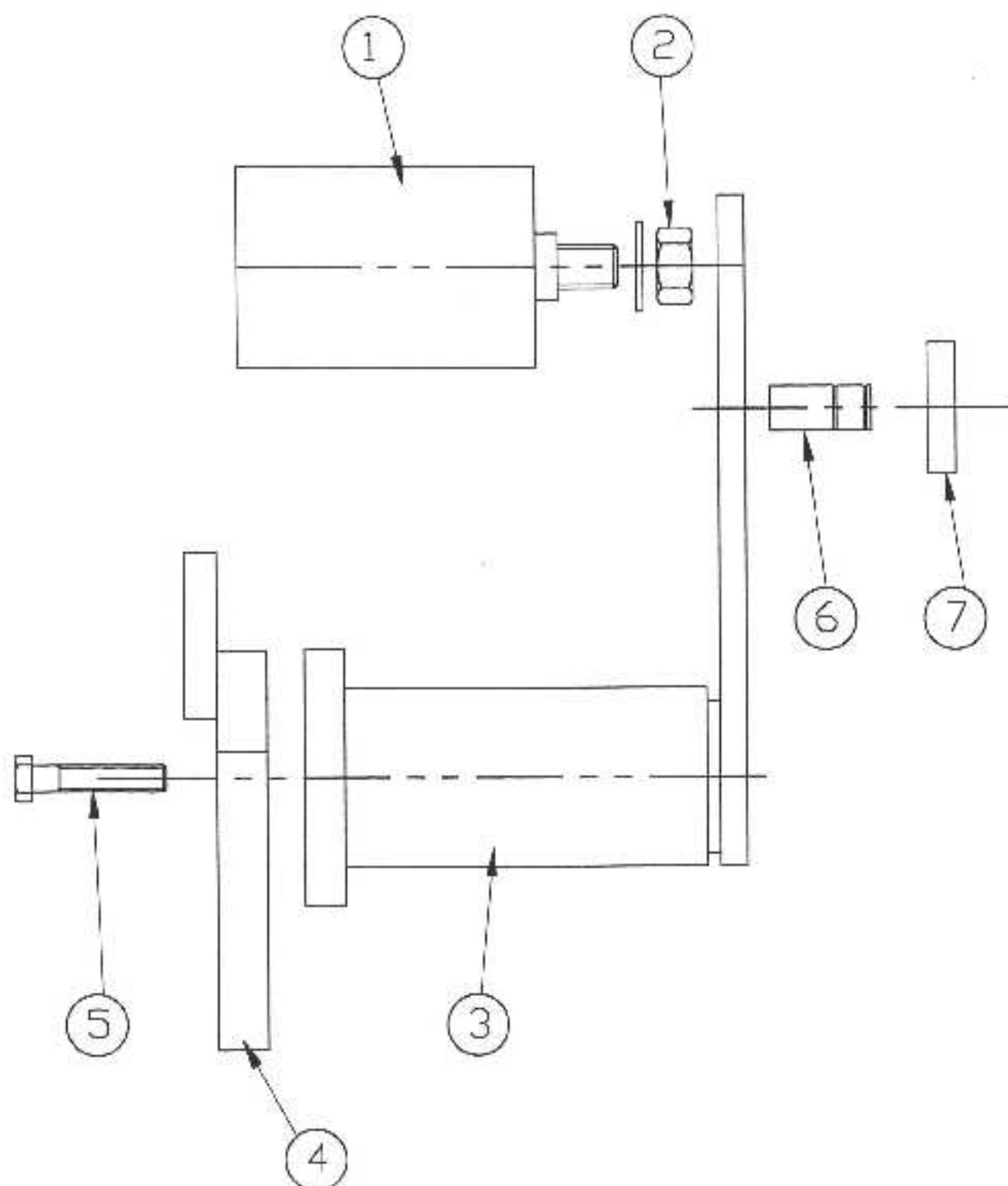


V130 DRI

MOTEUR/TRANSMISSION Pg 8

Rep	Nbr	Référence	Désignation
1	1	MOTLDW12C4/V130	MOTEUR
2	1	BONHLPDX160C	POMPE HYDRAULIQUE
3	1	BOIV130/0070	RALLONGE D'ARBRE
4	1	LCLB4830AL40	MOYEU DE POULIE
5	1	LCLSPA3GD132	POULIE D132
6	3	COLSPA1500GTX	COURROIE
7	1	LCLSPA3GD224	POULIE D224
8	1	LCLB6035AL40	MOYEU DE POULIE
9	2	NOYPF80	PALIER
10	1	LIE40025-1	ROTOR COMPLET
11	48		BOULON M8X25
12	24	LIE40013-43	SECTION
13	2	NOYYET208	ROULEMENT

V130 DRI

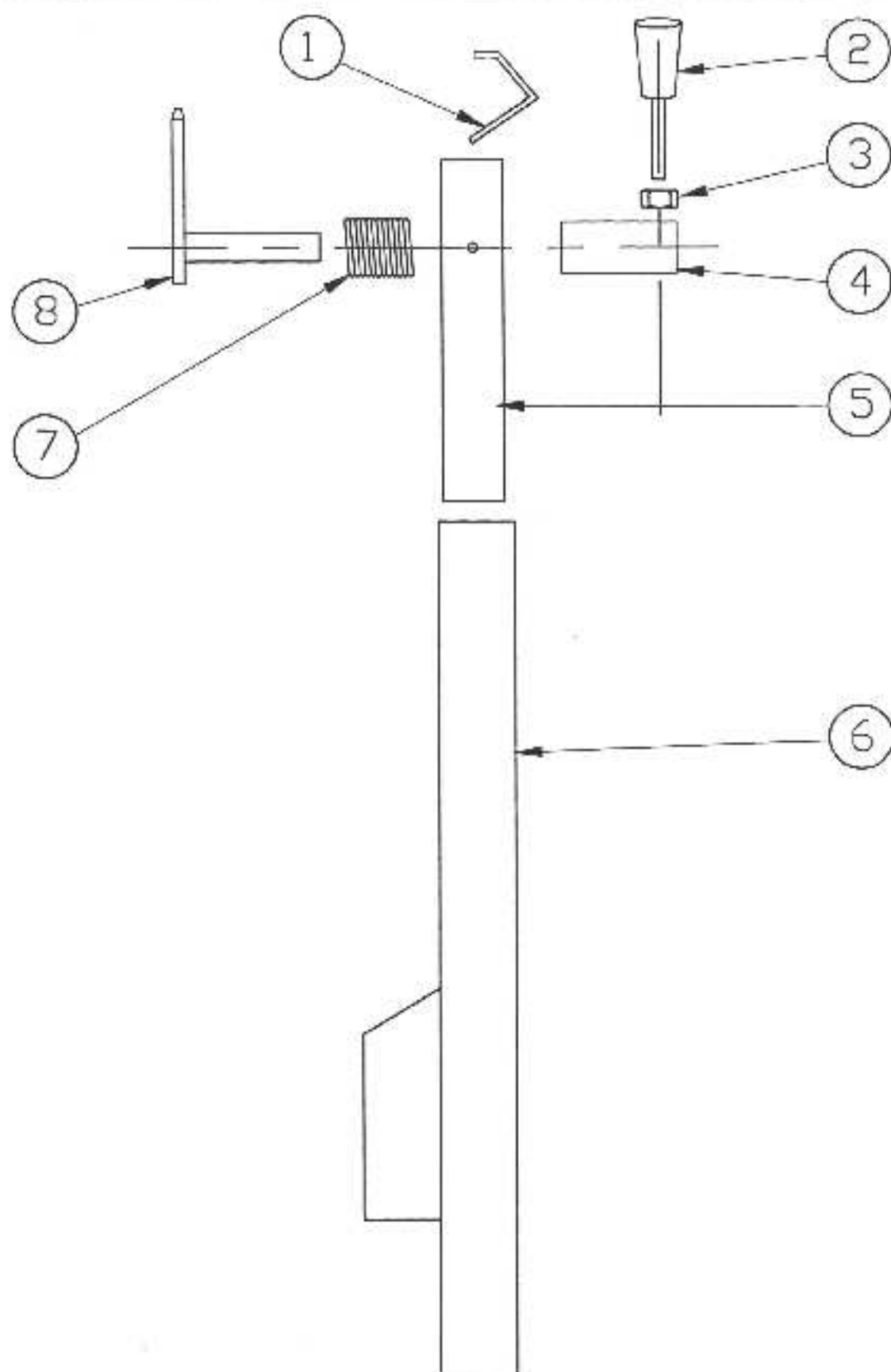


V130 DRI

TENDEUR COURROIE Pg 10

Rep	Nbr	Référence	Désignation
1	1	DOMV130/0020	POULIE TENDEUR
2	1		ECROU + RONDELLE M20
3	1	DOMV130/0010	TENDEUR
4	1		SUPPORT TENDEUR COURROIE
5	1		VIS M20X50
6	1	BOIV130/0080	AXE SUPPORT ROULEMENT
7	1	NOY6004 2RS	ROULEMENT

V130 DRI

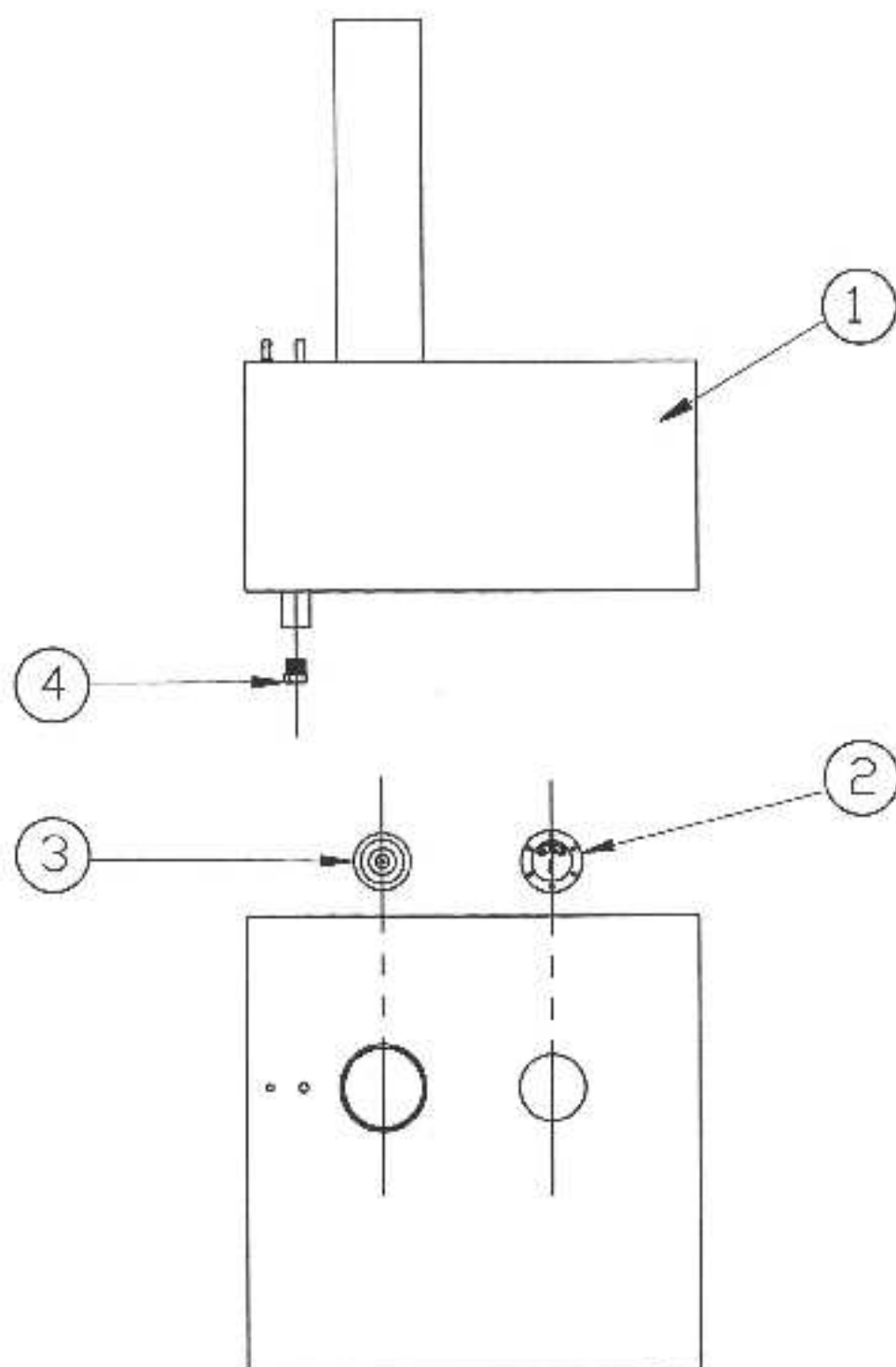


V130 DRI

DEBRAYAGE TENDEUR Pg 12

Rep	Nbr	Référence	Désignation
1	1		VERROUILLAGE DE LA POIGNEE
2	1		POIGNEE DE COMMANDE
3	1		ECROU M10
4	1	BOIV130/0010	BAGUE SUPPORT POIGNEE
5	1		PROFILE SUPPORT DEBRAYAGE
6	1		PROFILE SUPPORT DEBRAYAGE LONG
7	1	RPIRPI0010	RESSORT
8	1		CAME DE DEBRAYAGE

V130 DRI

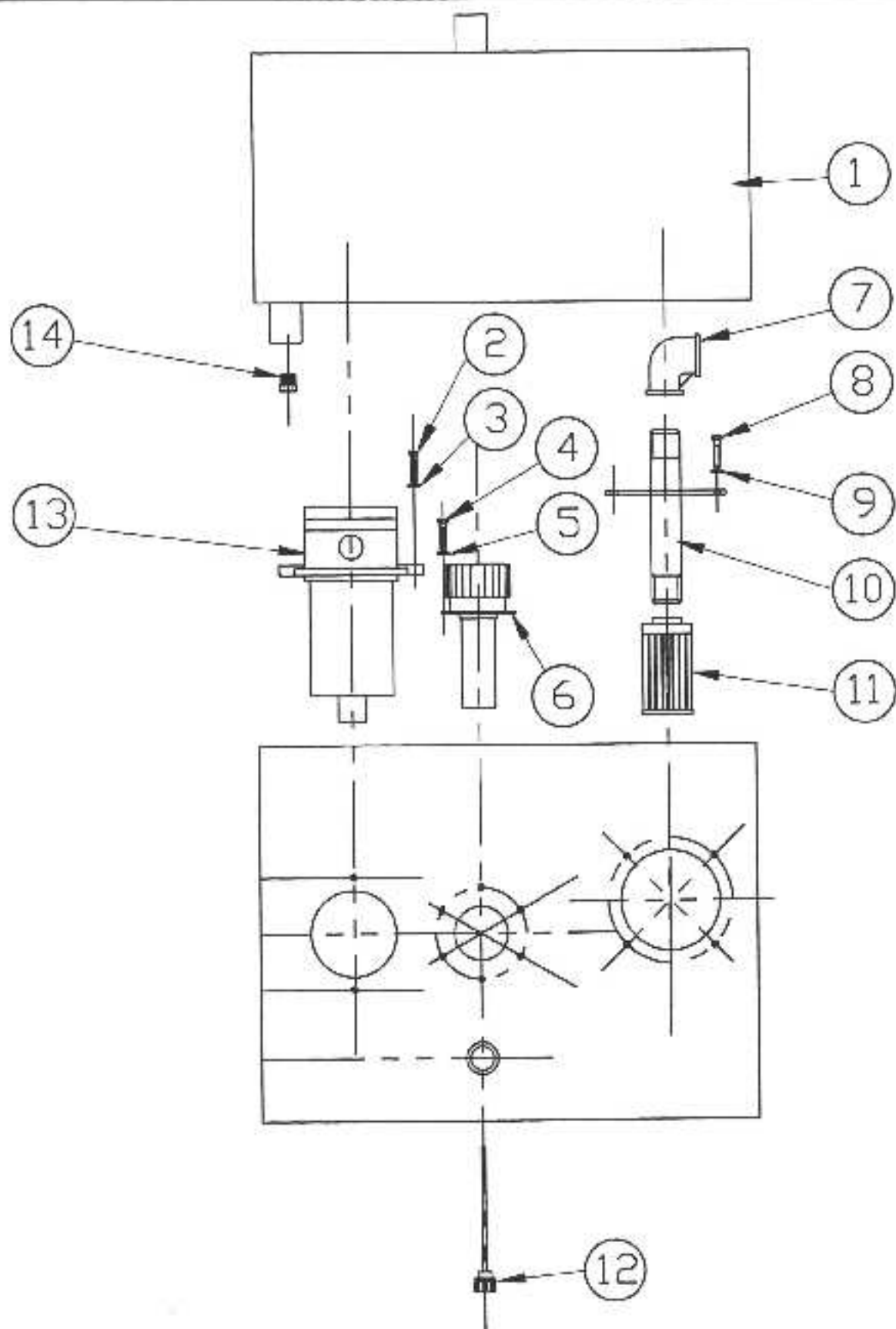


V130 DRI

RESERVOIR GAZ-OIL Pg 14

Rep	Nbr	Référence	Désignation
1	1		RESERVOIR GAZ-OIL
2	1	LMIHJ/0050	JAUGE
3	1	PJOAA169	BOUCHON
4	1	SNTBM1/2CO	BOUCHON 1/2

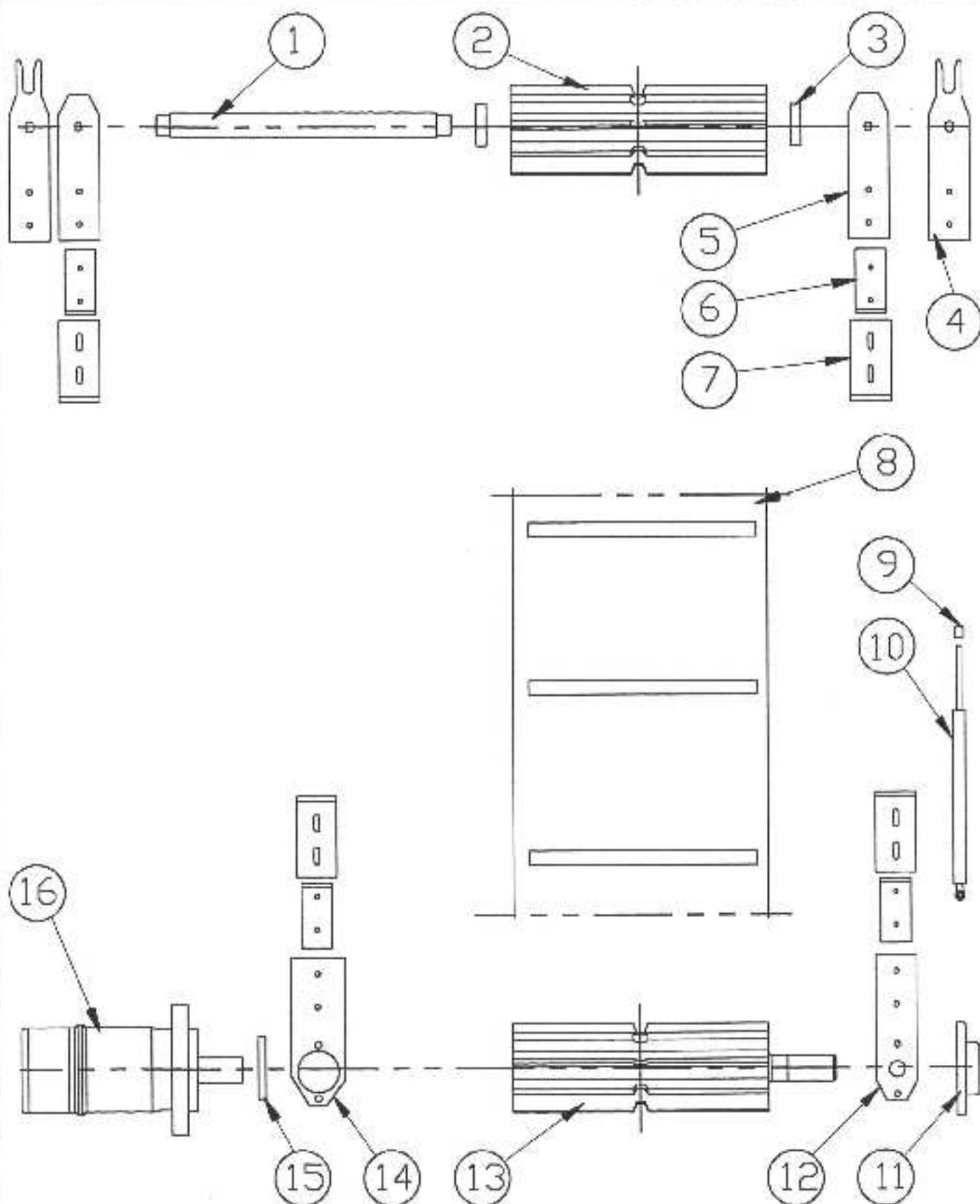
V130 DRI



V130 DRI



Rep	Nbr	Référence	Désignation
1	1		RESERVOIR HYDRAULIQUE
2	2		VIS TH M6X20
3	2		RONDELLE ø6
4	6		VIS TCF M4X12
5	6		RONDELLE ø4
6	1	BONTC0500	BOUCHON DE REMPLISSAGE
7	1	DEGBH/0110	COUDE
8	4		VIS TH M6X20
9	4		RONDELLE ø6
10	1	DEGBH/0100	MAMELON DOUBLE
11	1	BONFIOA50/6	CREPINE
12	1	ELESB/0010	JAUGE
13	1	BONF101030301	FILTRE DE RETOUR
14	1	SNTBM1/2CO	BOUCHON 1/2



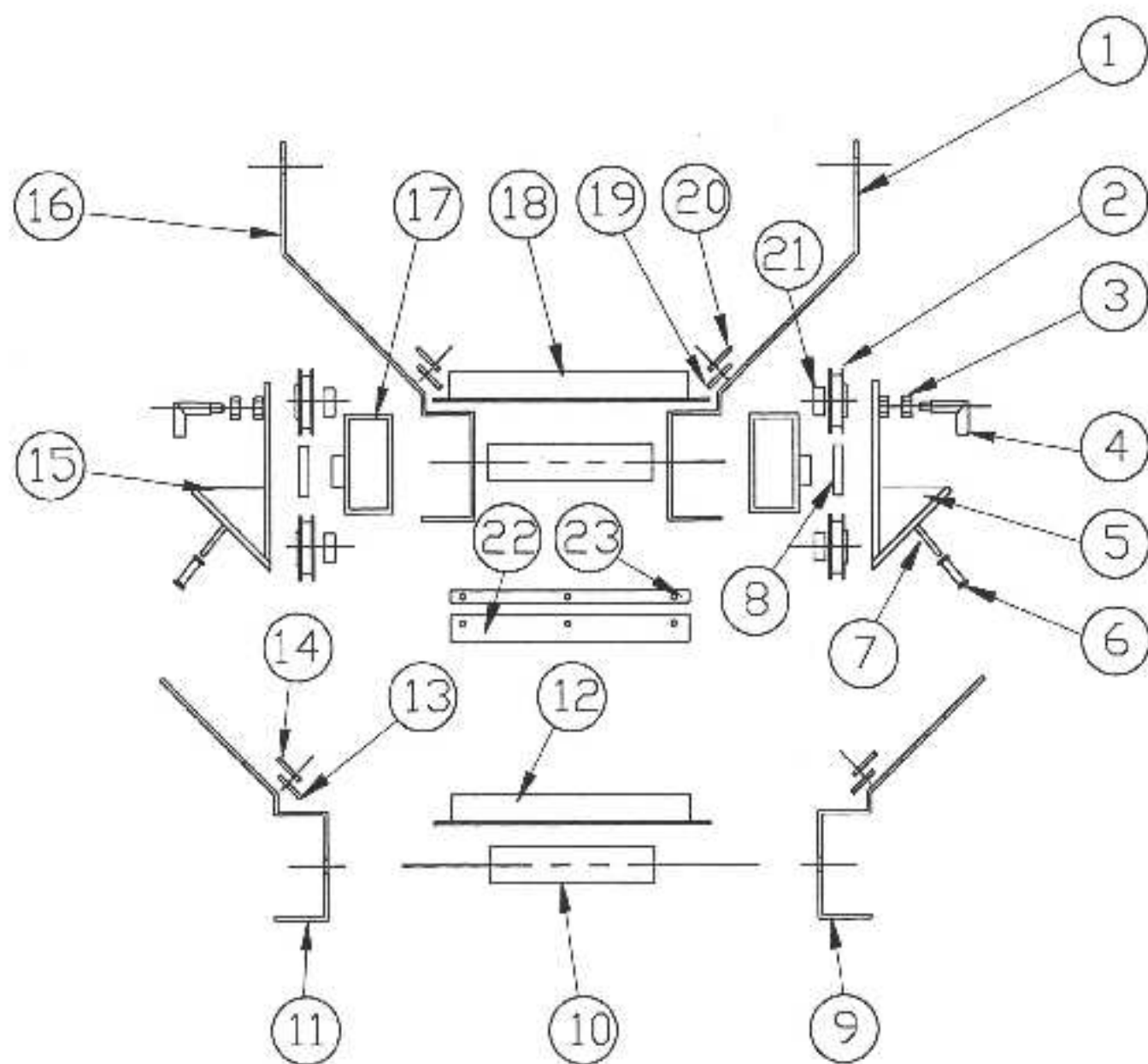
V130 DRI

Rep	Nbr	Référence	Désignation
1	2	APFV130/0010	AXE ROULEAU LIBRE
2	2	APFV130/0020	ROULEAU LIBRE
3	4	NOY6004 2RS	ROULEMENT
4	2	DESV130/0110	PLAQUE SUPPORT AXE ROULEAU LIBRE
5	2	DESV130/0090	PLAQUE SUPPORT AXE ROULEAU LIBRE
6	8	TDNV130/0010	CONTRE PLAQUE REGLAGE TAPIS
7	8	TDNV130/0020	PROFILE SUPPORT TENDEUR TAPIS
7	1	MAAV130/0010	BANDE DE TRANSPORT BANDE MOBILE
8	1	MAAV130/0020	BANDE DE TRANSPORT BANDE FIXE
9	1	GMTV130/0010	PLOT AMORTISSEUR
10	1	DECBI/0020	COVPAS A GAZ
11	2	PETPCJT25	PALIER COMPLET
12	2	DESV130/0080	PLAQUE SUPPORT PALIER
13	2	APFV130/0030	ROULEAU MOTEUR
14	2	DESV130/0100	PLAQUE SUPPORT MOTEUR
15	1		RONDELLE 25X40X4 (UNIQUEMENT BANDE ALU)
16	2	RGDMC050.110	MOTEUR HYDRAULIQUE

Attention : la rondelle repère n 15 ne se monte que sur la bande transporteuse mobile en aluminium.

V130 DRI

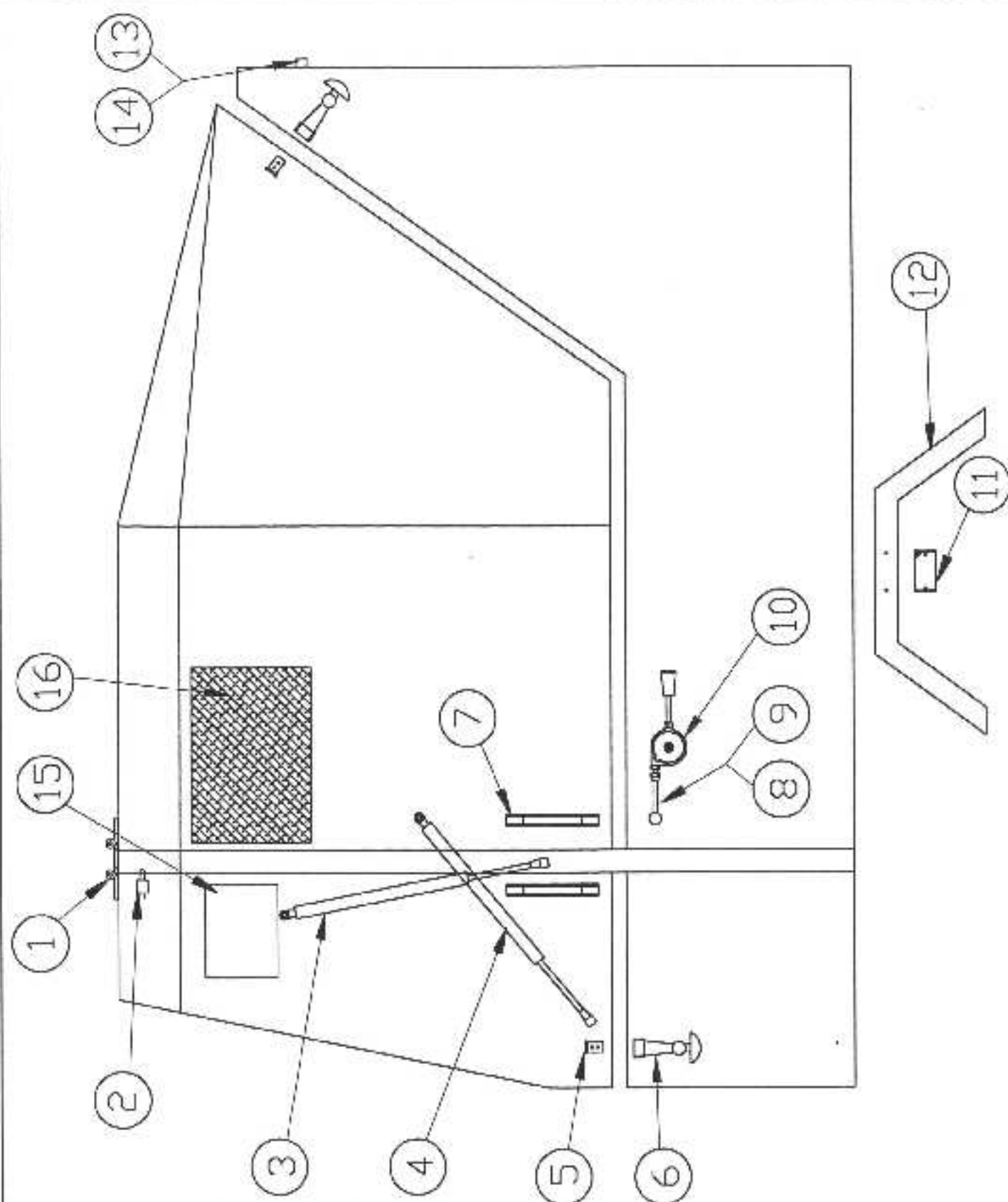




V130 DRI

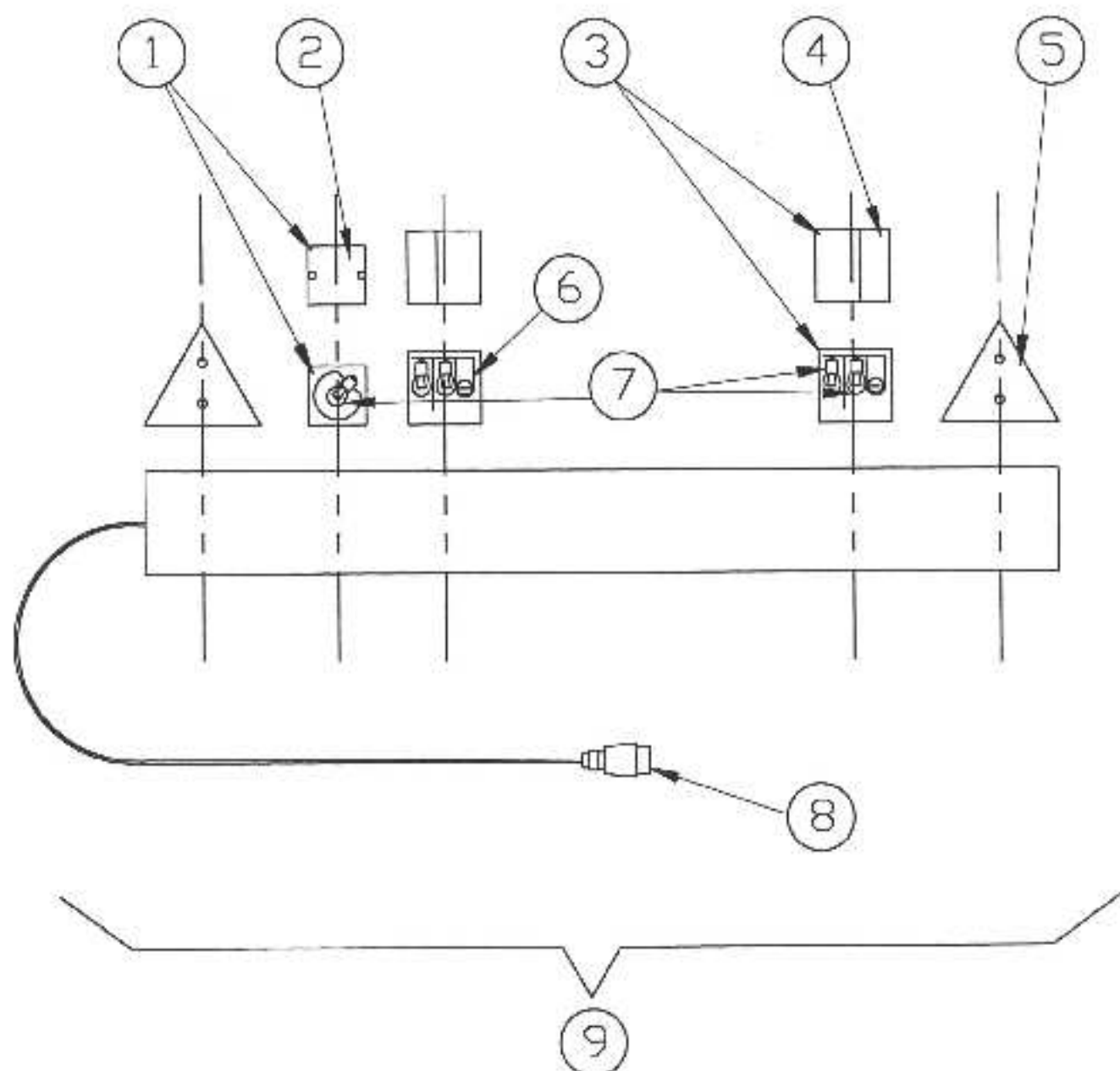
Rep	Nbr	Référence	Désignation
1	1	TDNV130/0030	PROFILE BANDE EVACUATION FIXE
2	4	BOIV130/0060	ROULETTE DE GUIDAGE
3	2		ECROU DU DOIGT INDEXAGE
4	2	MAUBI/0010	DOIGT D'INDEXAGE
5	1	TDNV130/0090	SUPPORT RAIL DE GUIDAGE
6	2	AMIRG/0030	POIGNEE
7	2	TDNV130/0120	SUPPORT POIGNEE DE MANOEUVRE
8	2	TDNV130/0080	RAIL DE GUIDAGE
9	1	TDNV130/0040	PROFILE BANDE EVACUATION MOBILE
10	6	APFV130/0050	ENTRETOISE ELEVATEUR
11	1	TDNV130/0040	PROFILE BANDE EVACUATION MOBILE
12	1	MAAV130/0020	BANDE DE TRANSPORT
13	2	MAAV130/0030	BANDE ETANCHEITEE
14	2	TDNV130/0100	CONTRE PLAQUE
15	1	TDNV130/0090	SUPPORT RAIL DE GUIDAGE
16	1	TDNV130/0030	PROFILE BANDE EVACUATION FIXE
17	2	TDNV130/0070	RAIL SUPPORT DE GUIDAGE
18	1	MAAV130/0010	BANDE DE TRANSPORT
19	2	MAAV130/0040	BANDE ETANCHEITEE
20	2	TDNV130/0110	CONTRE PLAQUE
21	4	NOY6201.2RS	ROULEMENT
22	1	CAQV130/0010	BANDE POLYURETHANE
23	1		CONTRE PLAQUE

V130 DRI



V130 DRI

Rep	Nbr	Référence	Désignation
1	4	DECS/0020	CHARNIERE
2	1	WKR5942	SECURITE DE CAPOT
3	2	DECV130P/0020	COMPAS A GAZ
4	2	DECV130P/0010	COMPAS A GAZ
5	4	DECHJ/0150	ATTACHE CAPOT
6	4	DECHJ/0160	CAOUTCHOUC ATTACHE CAPOT
7	4	DECS/0010	POIGNEE DE MANOEUVRE
8	1		GAINE DE MANETTE ACCELERATION
9	1		CABLE DE MANETTE ACCELERATION
10	1	AMIS/0010	MANETTE ACCELERATION
11	4	DECHJ/0040	CATADIOPTRE
12	2	CMTHJ8/0100	AILE DE REMORQUE
13	1	DJOV/0010	TEMOIN ROUGE
14	1	DJOV/0020	LAMPE TEMOIN
15	1		TABEAU DE BORD LOMBARDINI
16	1	DESV130/0020	FILTRE INOX



V130 DRI

ECLAIRAGE

Pg 24

Rep	Nbr	Référence	Désignation
1	1	DECHJ/0220	FEU ANTIBROUILLARD COMPLET
2	1	DECHJ/0200	CABOCHON POUR FEU ANTIBROUILLARD
3	2	DECHJ/0011	FEU 3 POSITIONS COMPLET
4	2	DECHJ/0140	CABOCHON POUR FEU 3 POSITIONS
5	2	DECHJ/0020	TRIANGLE
6	2	DECHJ/0230	LAMPE POIRETTE 12V/10W
7	5	DECHJ/0090	LAMPE POIRETTE 12V/21W
8	1	DECHJ/0070	PRISE 7 BROCHES
9	1	DECHJ/0190	RAMPE D'ECLAIRAGE COMPLETE

V130DRI



**CATALOGUE
PIECES DETACHEES**

**V130
DRIB**

saelen C 03/20/87/88/11

Machine N°: _____