

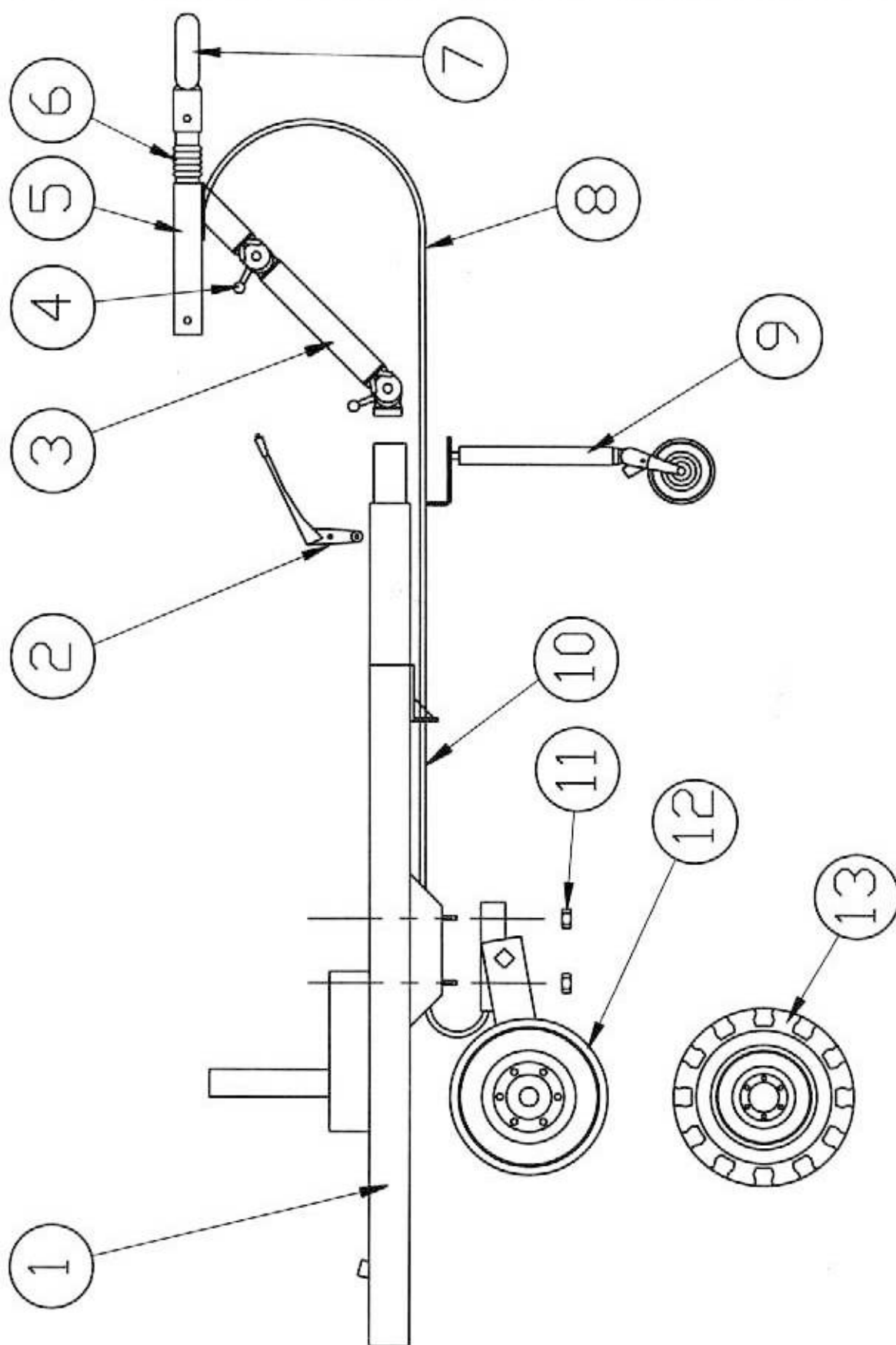
**CATALOGUE  
PIECES DETACHEES**

**V130  
DRIA**

**saelen C 03/20/87/88/11**

**Machine N°: 97164**

# CHASSIS PORTEUR Pg 1

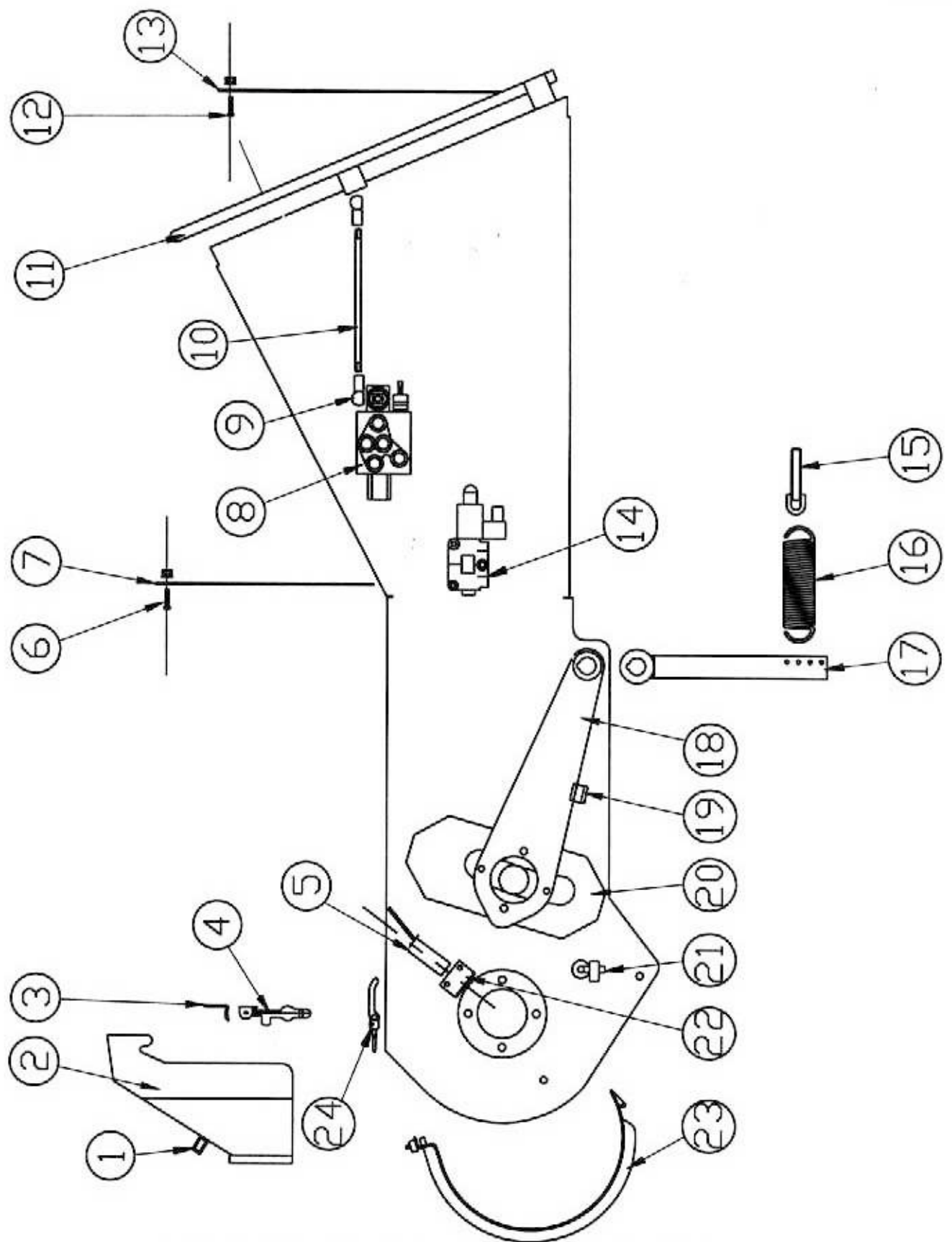


V130 DRIA



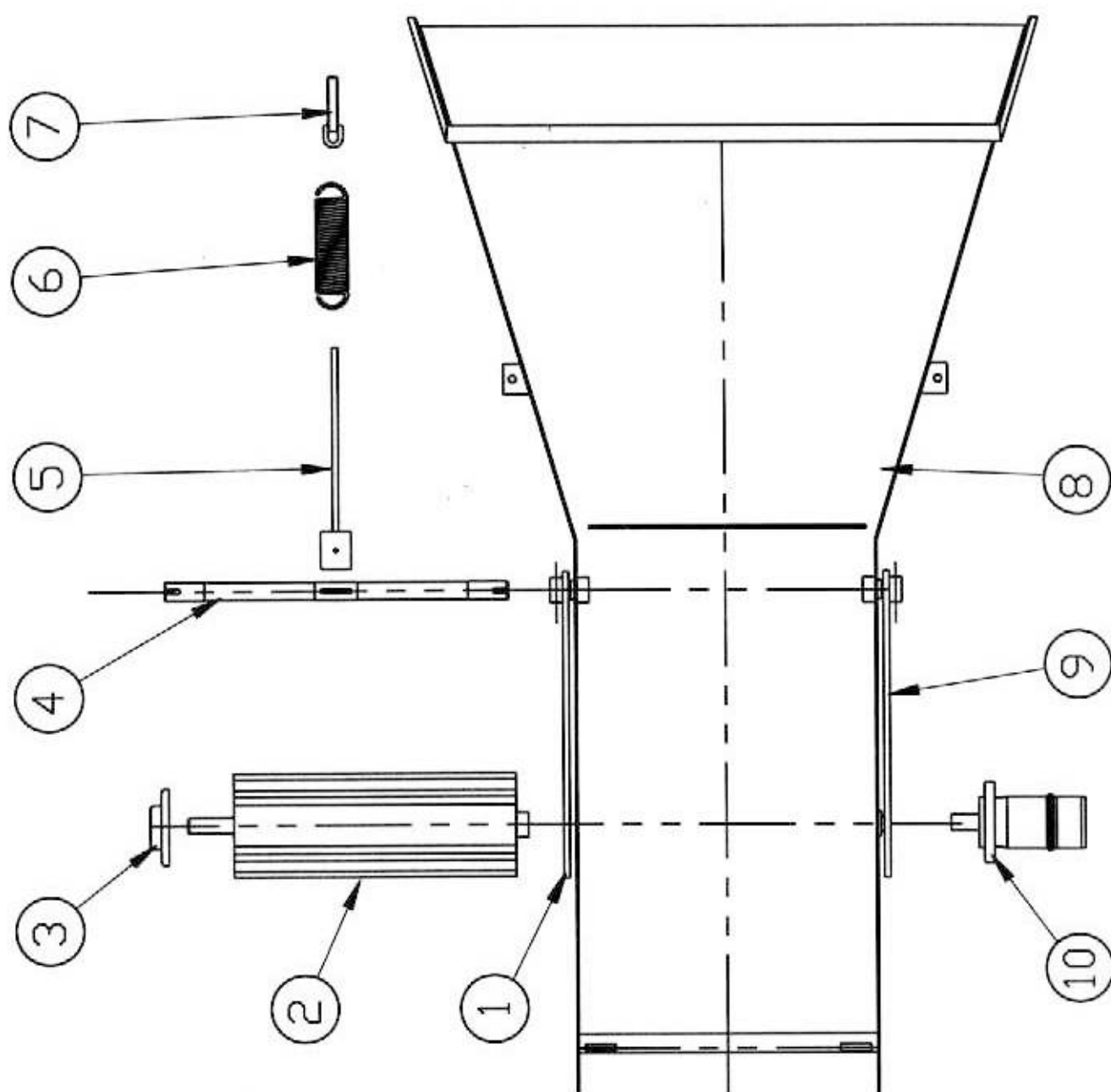
Rep	Nbr	Référence	Désignation
1	1	CMTV130/0040	REMORQUE V130
2	1	SONHJ8/0110	LEVIER DE FREIN DE PARQUAGE
3	1	GOEHJ/0020	TIMON TZ
4	2	GOEHJ/0040	MANETTE/AXE POUR TIMON TZ
5	1	GOEV130/0020	ATTACHE 549 B11
6	1	SONHJ8/0080	SOUFFLET DE PROTECTION
7	1	GOEHJ/0050	ANNEAU 42X68 OU
		GOEHJ/0010	BOITE A ROTULE EM 270 D1
8	1	SONHJ8/0120	CABLE DE FREIN DE TETE D'ATTELAGE
9	1	RIMHJ/0040	BEQUILLE A PIED DT 490
10	1	SONHJ8/0105	CABLE DE FREIN DE ROUE
11	4		ECROU M12
12	1	GOEV130/0010	SUSPENSION 1100 Kg
13	2	SONPRO/0020	ROUE 175X13

## V130 DRIA



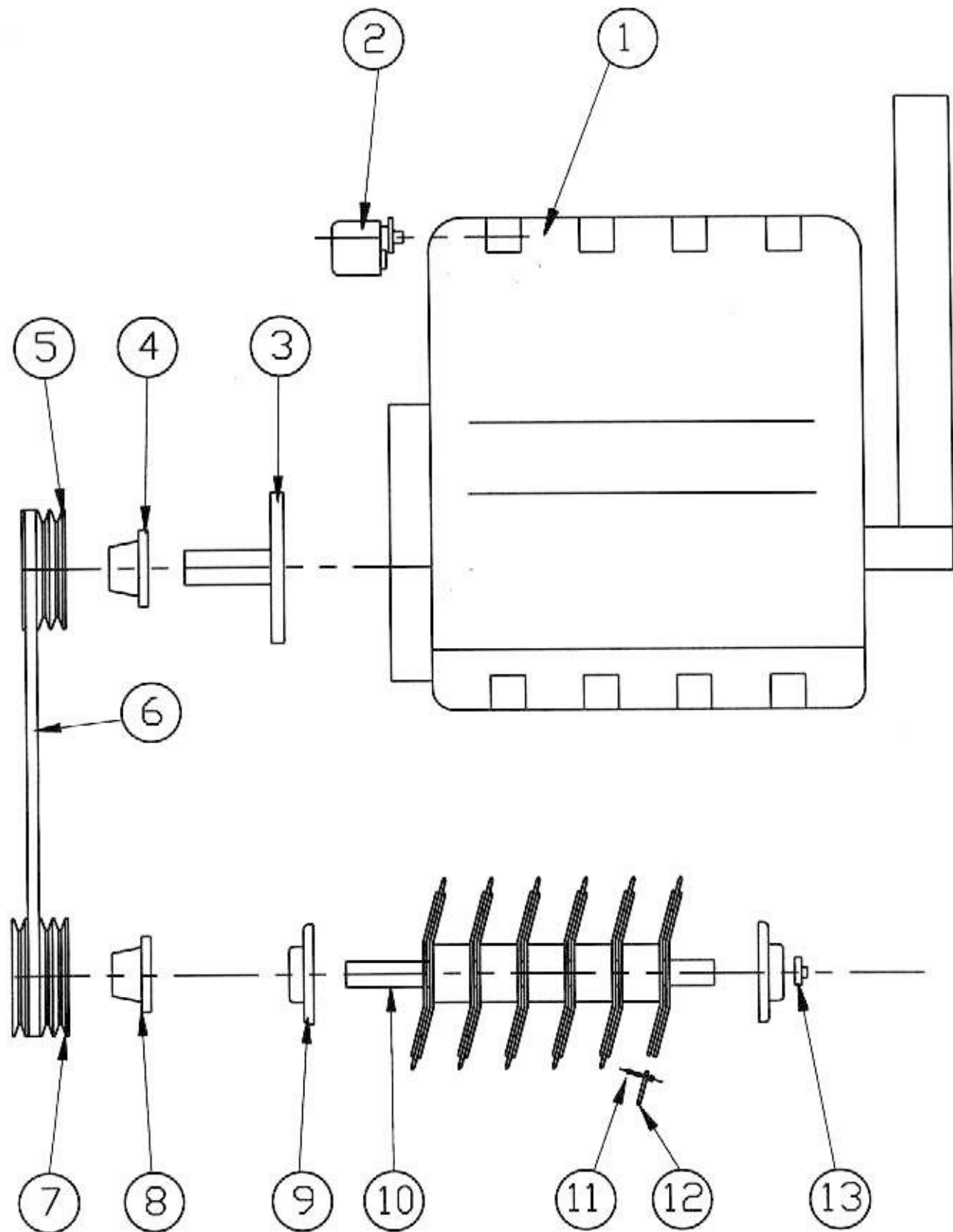
Rep	Nbr	Référence	Désignation
1	1	DECS/0010	POIGNEE NOIRE
2	1	CMTV130/0180	CARTER DE GRILLE
3	2	DECHJ/0150	ATTACHE CAPOT
4	2	DECHJ/0160	CAOUTCHOUC ATTACHE CAPOT
5	1	BIEAB/0010	DETECTEUR ANTI BOURRAGE
6	4		BOULON M6X20
7	1		BAVETTE INTERMEDIAIRE
8	1	BONV130/0021	DISTRIBUTEUR AMENEUR
9	2	RIMHJ/0050	ROTULE M10
10	1		TIGE DE COMMANDE
11	1		BRAS DE COMMADE DISTRIBUTEUR
12	5		BOULON M6X20
13	1		BAVETTE D'ENTREE
14	1	RDSPRO/0010	ELECTROVANNE
15	1		VIS TENSION DU RESSORT+ECROU ET RONDELLE
16	1	DLLHJ5/0010	RESSORT AMENEUR
17	1		BRAS DE FORCE RESSORT AMENEUR
18	1		BRAS SUPPORT MOTEUR HYD. AMENEUR
19	2	NOYAPD50X25M	PLOT AMORTISSEUR
20	2		CACHE OUVERTURE AMENEUR
21	2		DOIGT DE VERROUILLAGE DE GRILLE
22	2	GMTS/0010	PLOT SUPPORT DETECTEUR
23	1		GRILLE PERFOREE OU GRILLE A BARREAUX
24	1	RIMHJ/0030	VERROUILLAGE





## V130 DRIA

Rep	Nbr	Référence	Désignation
1	1		BRAS SUPPORT PALIER AMENEUR
2	1	APFPRO/0070	CYLINDRE AMENEUR
3	1	PETPCJT25	PALIER + ROULEMENT AMENEUR
4	1	BOIPRO/0110	AXE BRAS AMENEUR
5	1		BRAS DE FORCE RESSORT AMENEUR
6	1	DLLHJ5/0010	RESSORT AMENEUR
7	1		VIS TENSION DU RESSORT+ECROU ET RONDELLE
8	1		CELLULE DE BROYEUR
9	1		BRAS SUPPORT MOTEUR HYD. AMENEUR
10	1	RGDMC160.130	MOTEUR HYDRAULIQUE



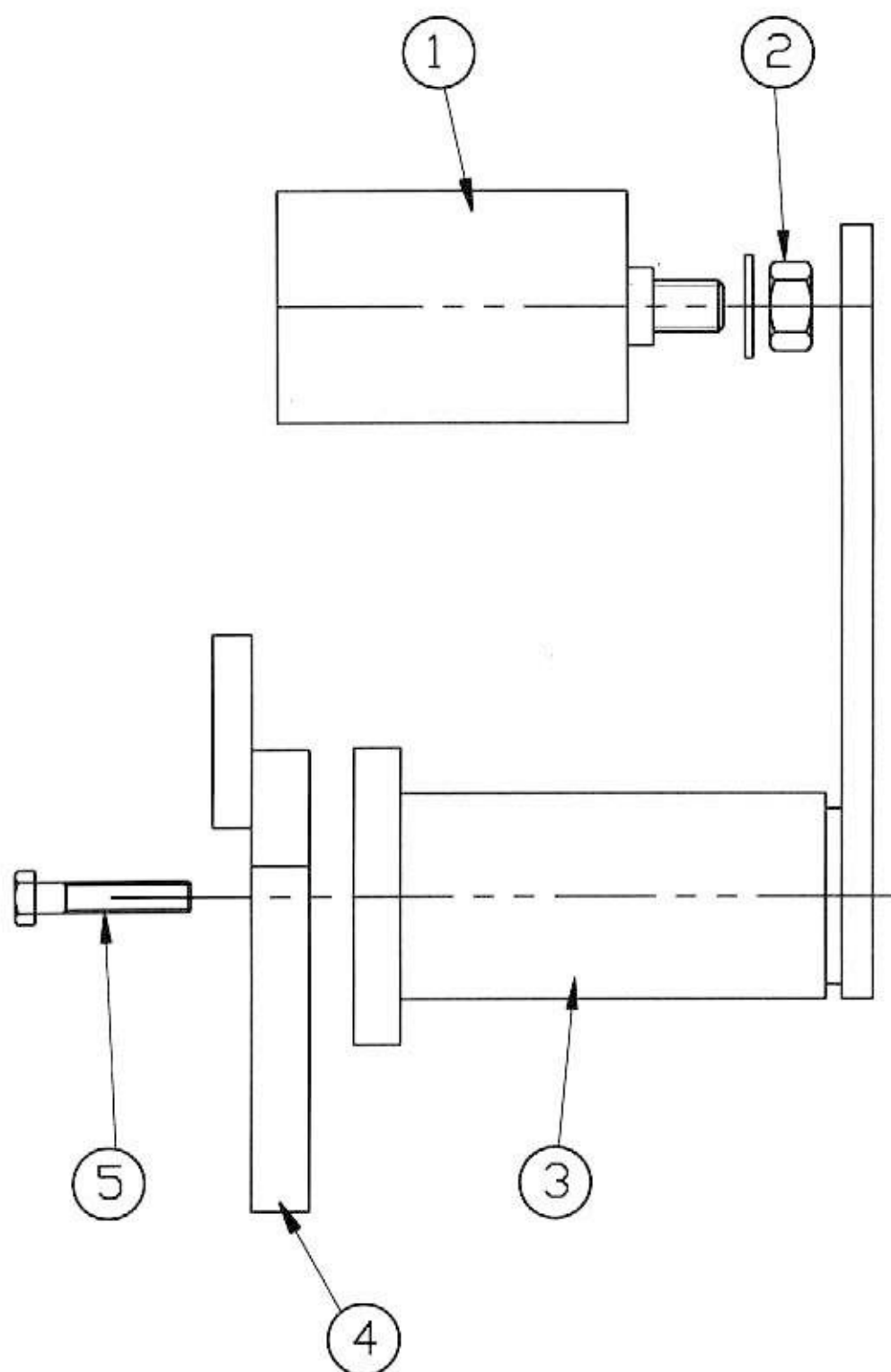
## V130 DRIA



# MOTEUR/TRANSMISSION Pg 8

Rep	Nbr	Référence	Désignation
1	1	MOTLDW1204/V130	MOTEUR
2	1	BONHLPDX160C	POMPE HYDRAULIQUE
3	1	BOIV130/0070	RALLONGE D'ARBRE
4	1	LCLB4830AL40	MOYEU DE POULIE
5	1	LCLSPA3GD132	POULIE D132
6	3	COLSPA1500GTX	COURROIE
7	1	LCLSPA4GD224	POULIE D224
8	1	LCLB6035AL40	MOYEU DE POULIE
9	2	NOYPF80	PALIER
10	1	LIE40025-1	ROTOR COMPLET
11	48		BOULON M8X25
12	24	LIE40025-4	SECTION
13	2	NOYYET208	ROULEMENT

## V130 DRIA



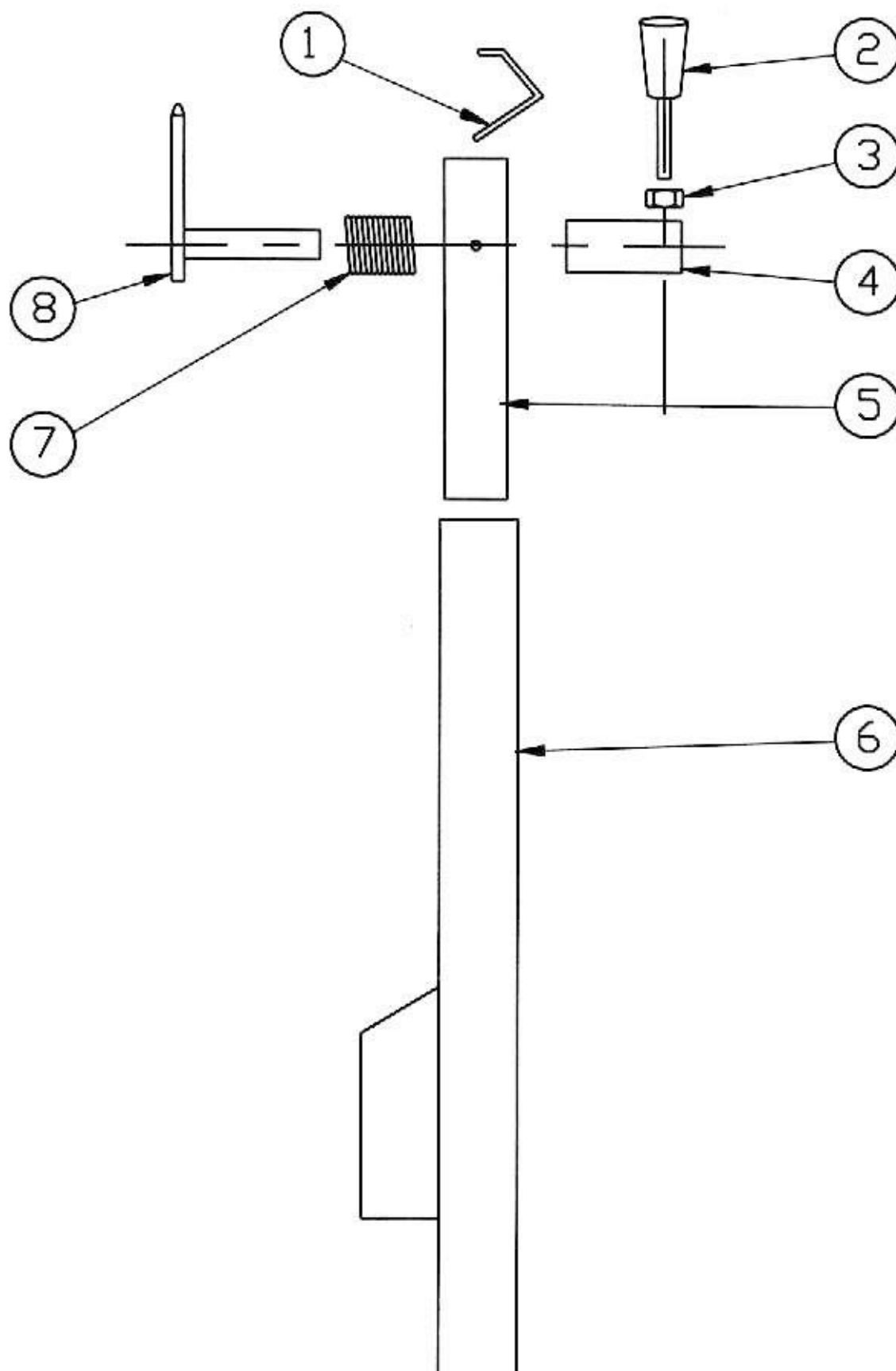
V130 DRI

# TENDEUR COURROIE Pg 10

Rep	Nbr	Référence	Désignation
1	1	PRUPRO/0020	POULIE TENDEUR
2	1		ECROU + RONDELLE M20
3	1	PRUPRO/0010	TENDEUR
4	1		SUPPORT TENDEUR COURROIE
5	1		VIS M20X50

*V130 DRI*



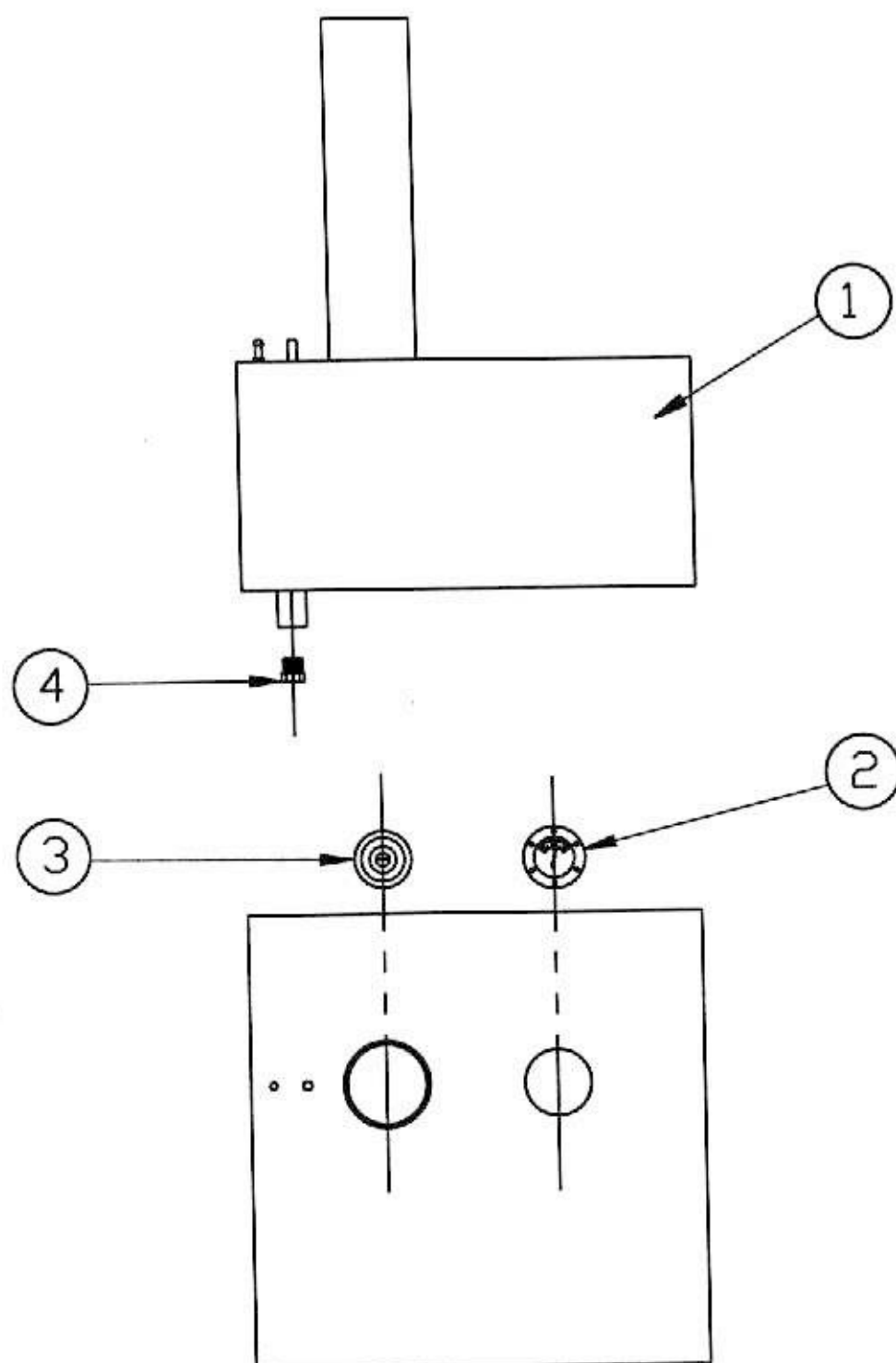


## V130 DRI

# DEBRAYAGE TENDEUR Pg 12

Rep	Nbr	Référence	Désignation
1	1		VERROUILLAGE DE LA POIGNEE
2	1		POIGNEE DE COMMANDE
3	1		ECROU M10
4	1	BOIV130/0010	BAGUE SUPPORT POIGNEE
5	1		PROFILE SUPPORT DEBRAYAGE
6	1		PROFILE SUPPORT DEBRAYAGE LONG
7	1	RPIRPI0010	RESSORT
8	1		CAME DE DEBRAYAGE

*V130 DRI*



## V130 DRI





# RESERVOIR GAZ-OIL Pg 14

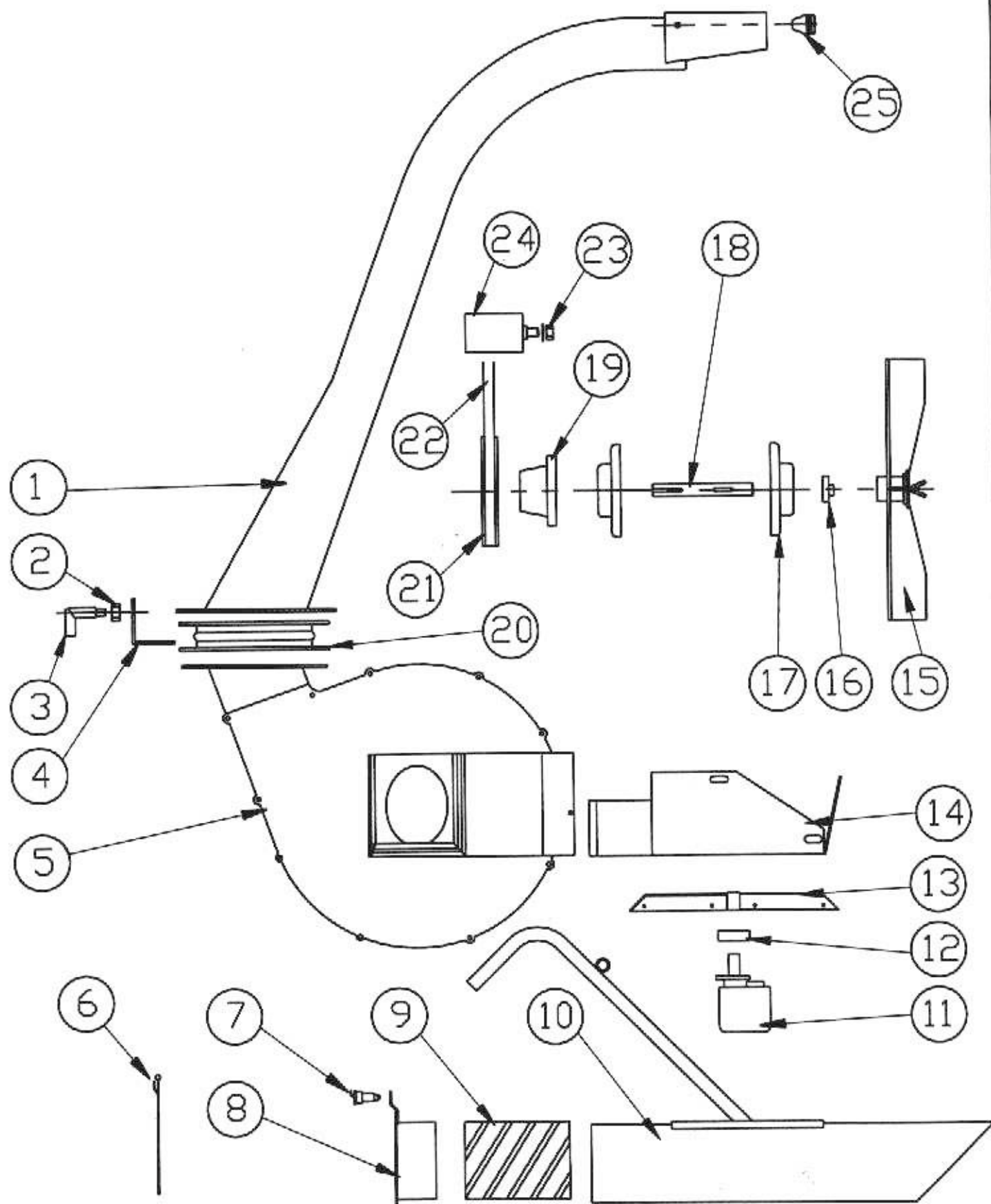
Rep	Nbr	Référence	Désignation
1	1		RESERVOIR GAZ-OIL
2	1	LMIHJ/0050	JAUGE
3	1	PJOAA169	BOUCHON
4	1	SNTBM1/2CO	BOUCHON 1/2

V130 DRI



Rep	Nbr	Référence	Désignation
1	1		RESERVOIR HYDRAULIQUE
2	2		VIS TH M6X20
3	2		RONDELLE ø6
4	6		VIS TCF M4X12
5	6		RONDELLE ø4
6	1	BONTCO500	BOUCHON DE REMPLISSAGE
7	1	DEGBH/0110	COUDE
8	4		VIS TH M6X20
9	4		RONDELLE ø6
10	1	DEGBH/0100	MAMELON DOUBLE
11	1	BONFIOA50/6	CREPINE
12	1	ELESB/0010	JAUGE
13	1	BONF101030301	FILTRE DE RETOUR
14	1	SNTBM1/2CO	BOUCHON 1/2





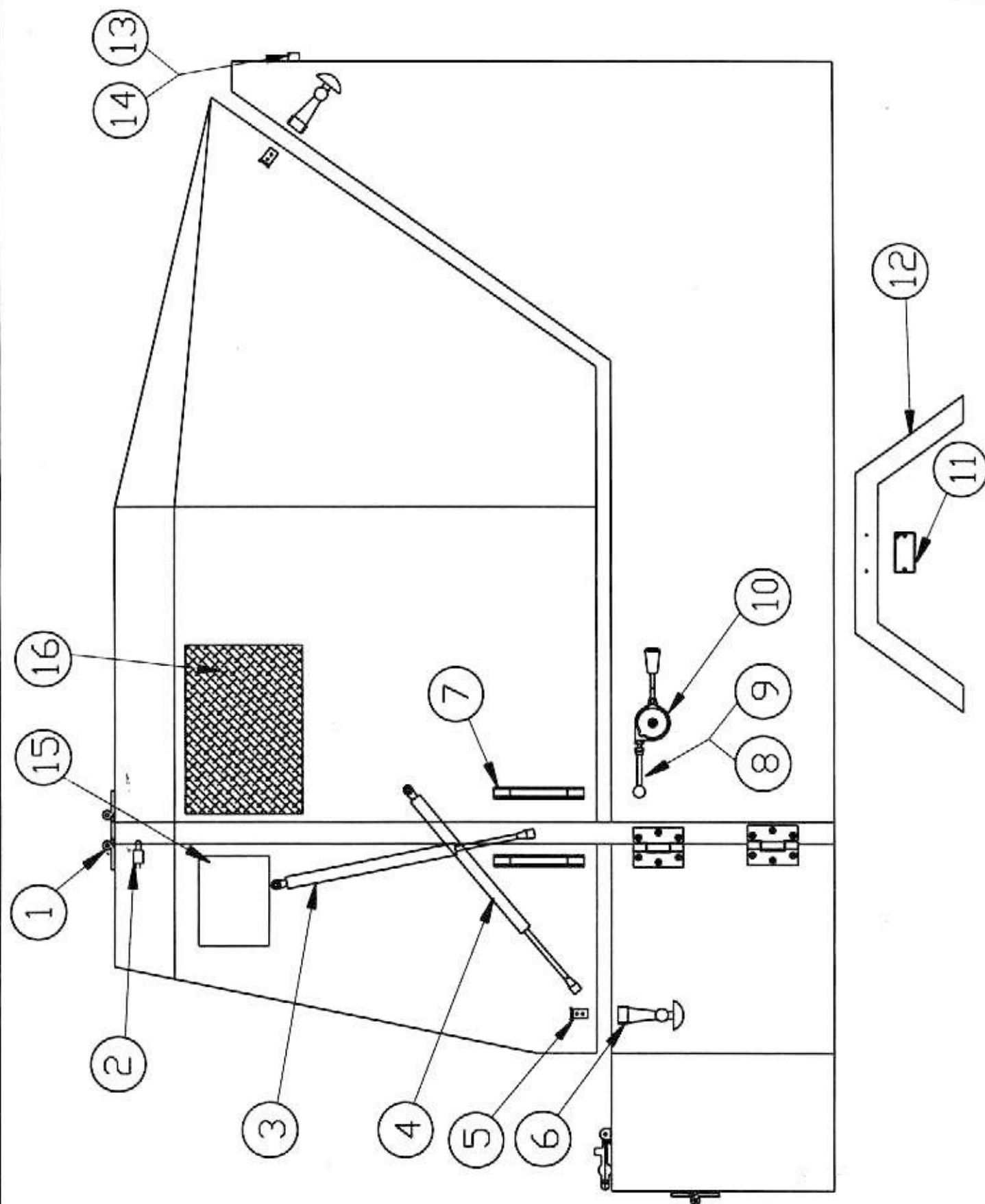
## V130 DRIA



# CELLULE D'ASPIRATION *Pg 18*

Rep	Nbr	Référence	Désignation
1	1	CMTV130/0090	CHEMINEE D'EVACUATION
2	1		ECROU M20x1.5
3	1	MAUBI/0010	DOIGT D'INDEXAGE
4	1		EQUERRE SUPPORT DOIGT
5	1	CMTV130/0080	CELLULE ASPIRATION
6	1		PLAQUE OBTURATION ASPIRATION
7	1	WKR5942	FIN DE COURSE DE SECURITE
8	1		ADAPTATION POUR ASPIRATION
9	1	TUYD160	FLEXIBLE D'ASPIRATION ø160x3,3m
10	1	CMTV130/0190	BUSE D'ASPIRATION
11	1	DOGV130/0010	MOTOREDUCTEUR
12	1	LFC22124	BAGUE D'ETANCHEITE
13	1		HELICE RACLEUR
14	1	CMTV130/0100	BAC DE RECUPERATION
15	1	CMTV130/0240	TURBINE ASPIRATEUR
16	2	NOYYET205-100	ROULEMENT
17	2	NOYFY505M	PALIER
18	1	BOIV130/0120	ARBRE PORTE TURBINE
19	1	LCLB3825AL25.4	MOYEU POULIE
20	1	RIMHJ/0010	ROND D'AVANT TRAIN
21	1	LCLSPA1GD118	POULIE TURBINE
22	1	LFCXPA1850	COURROIE
23	1		ECROU + RONDELLE M20
24	1	DOMV130/0020	POULIE TENDEUR
25	2	BTT1032	POIGNEE DE BLOCAGE

## V130 DRIA



## V130 DRIA

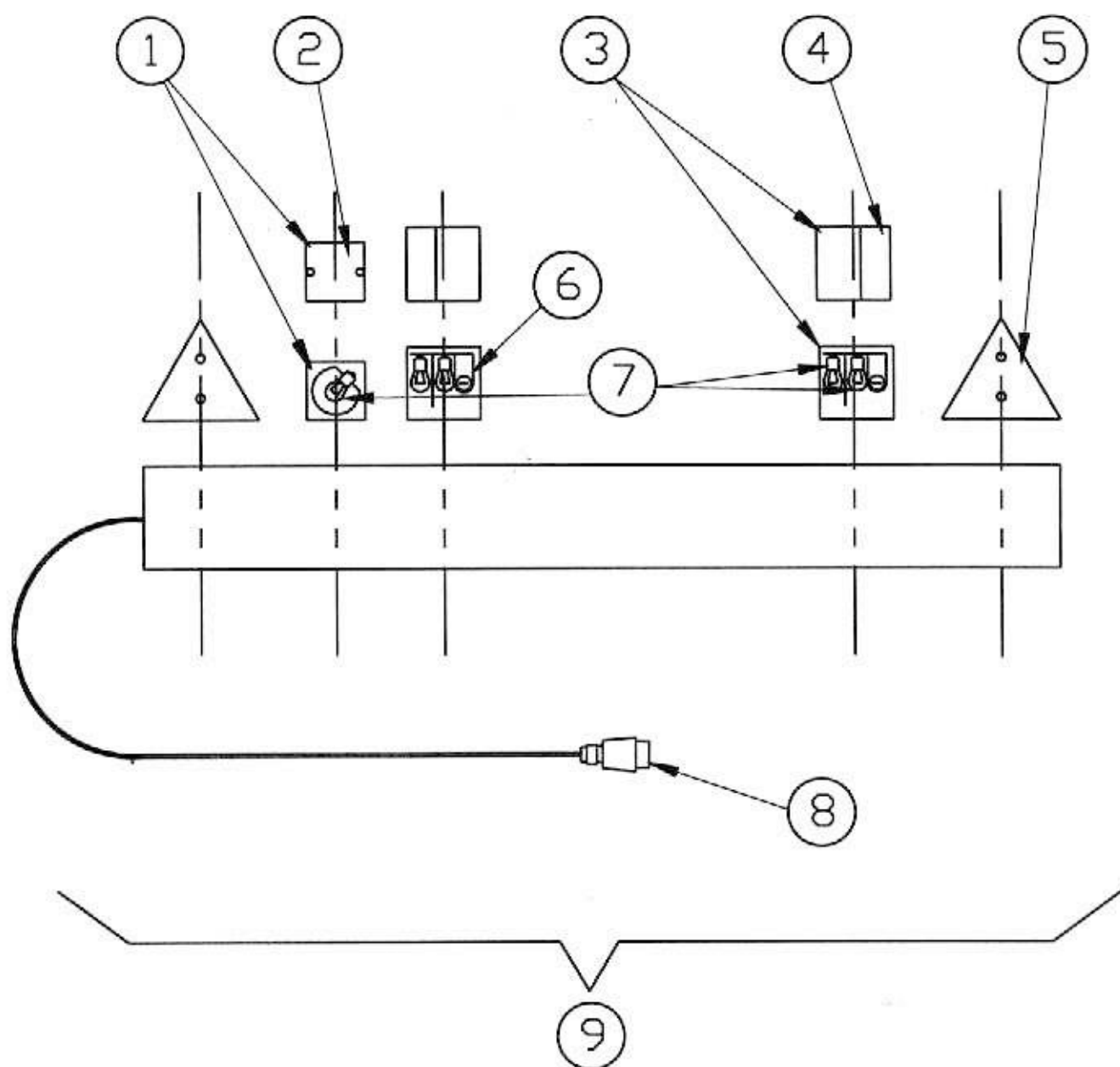


# CAPOTAGE

Pg 20

Rep	Nbr	Référence	Désignation
1	8	DECS/0020	CHARNIERE
2	1	WKR5942	SECURITE DE CAPOT
3	2	DECV130P/0020	COMPAS A GAZ
4	2	DECV130P/0010	COMPAS A GAZ
5	5	DECHJ/0150	ATTACHE CAPOT
6	5	DECHJ/0160	CAOUTCHOUC ATTACHE CAPOT
7	4	DECS/0010	POIGNEE DE MANOEUVRE
8	1		GAINE DE MANETTE ACCELERATION
9	1		CABLE DE MANETTE ACCELERATION
10	1	AMIS/0010	MANETTE ACCELERATION
11	4	DECHJ/0040	CATADIOPTRE
12	2	CMTHJ8/0100	AILE DE REMORQUE
13	1	DJOV/0010	TEMOIN ROUGE
14	1	DJOV/0020	LAMPE TEMOIN
15	1		TABEAU DE BORD LOMBARDINI
16	1	DESV130/0020	FILTRE INOX

## V130 DRIA



## V130 DRIA

# ECLAIRAGE

Pg 22

Rep	Nbr	Référence	Désignation
1	1	DECHJ/0220	FEU ANTIBROUILLARD COMPLET
2	1	DECHJ/0200	CABOCHON POUR FEU ANTIBROUILLARD
3	2	DECHJ/0011	FEU 3 POSITIONS COMPLET
4	2	DECHJ/0140	CABOCHON POUR FEU 3 POSITIONS
5	2	DECHJ/0020	TRIANGLE
6	2	DECHJ/0230	LAMPE POIRETTE 12V/10W
7	5	DECHJ/0090	LAMPE POIRETTE 12V/21W
8	1	DECHJ/0070	PRISE 7 BROCHES
9	1	DECHJ/0190	RAMPE D'ECLAIRAGE COMPLETE

## V130DRIA

