

GS/SUPER PREMIUM35DS

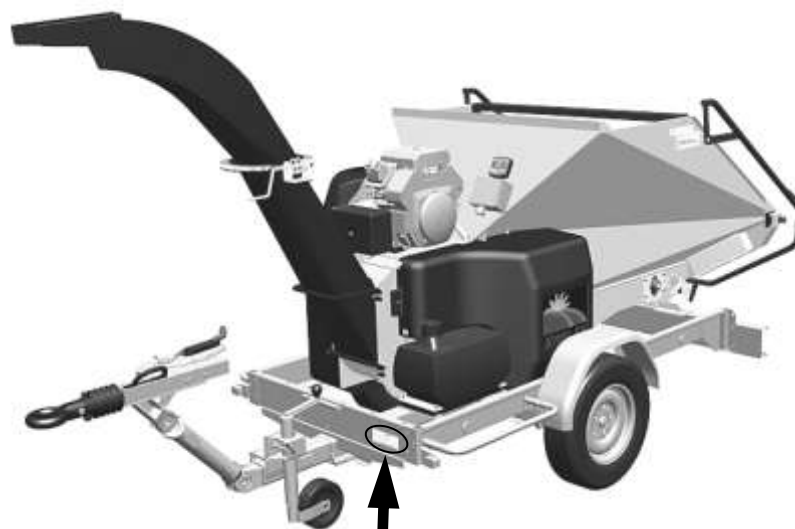
Super Premium 30ER / 30DR / 30DRI / 35DR / 35DRI

CATALOGUE PIÈCES

saelen.fr ts-industrie.eu

SAELEN® TS INDUSTRIE®

Pour toute commande de pièces détachées veuillez préciser le N° de série du broyeur

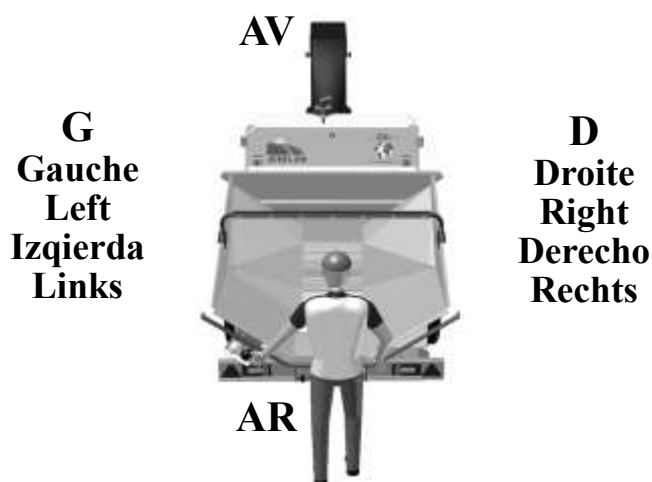


Le N° de série situé à l'avant gauche de la machine comporte toujours 5 chiffres, les 2 premiers chiffres correspondent au millésime de fabrication du broyeur.



**Tel. Service pièces détachées (réservé aux revendeurs)
03.20.43.24.89.**

ORIENTATION: Les directions gauche, droite, avant et arrière sont mentionnées dans cet éclaté pièces, tel que vu par l'opérateur à son poste de travail, face à la trémie d'alimentation.



6 et 12 **Planche A** Pièces moteurs Kohler / Yanmar / Kubota

16 **Planche B** Pièces rotor

18 **Planche C** Pièces situées coté gauche machine

26 **Planche D** Flexibles hydrauliques

28 **Planche E** Pièces situées coté droit machine

34 **Planche F** Tapis métallique

38 **Planche G** Cheminée

42 **Planche H** Remorque

46 **Planche I** Moyeu 1300Kg et 1800Kg

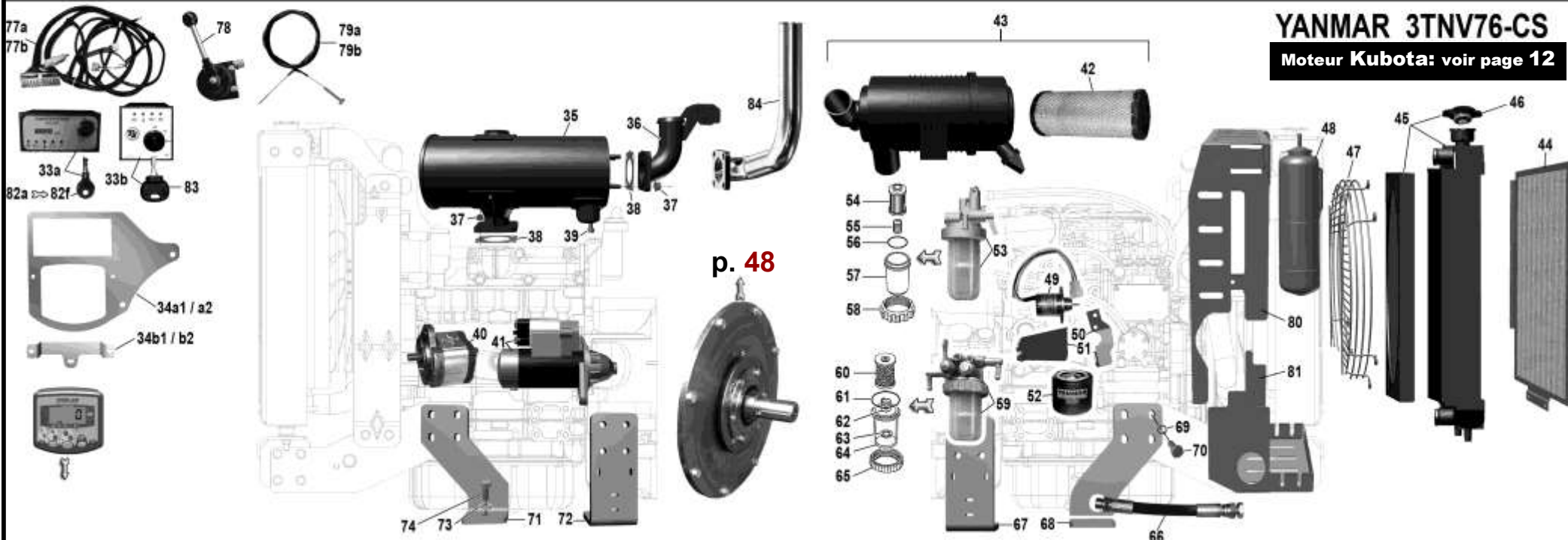
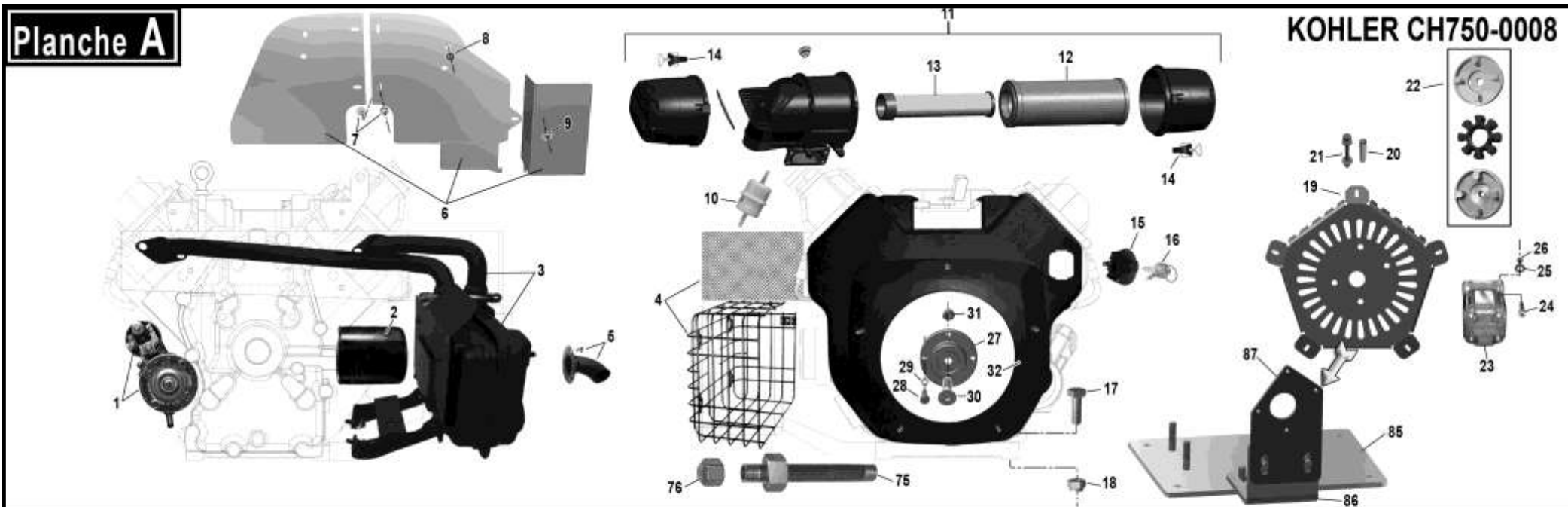
48 **Planche J** Contre arbre Yanmar

49 **Planche K** Contre arbre Kubota

50 **Planche L** Capotage insonorisé

54 **Planche M** Système CO2 Reduction



Planche A



N° PIECE	Planche A	DESCRIPTION	Qté	Jusqu'au n° de série	À partir du n° de série	REFERENCE
A1		Démarrreur	1			KOH2509811S
A2		Filtre à huile	1			LOM1205001
A3		Kit échappement et tubulures	1			LOMCH/0010
A4		Kit grille protection échappement	1			LOMCH/0020
A5		Coude échappement 90°	1			LOMCH/0030
A6		Kit tôles pare-chaleur	1			TADSPRE/0020
A7		Vis et écrou TRCC 6x12	2			BNRTRCC6X12
A8		Ecrou 5/16	4			BNR516
A9		Écrou Nylstop M6	1			SAENYL6
A10		Filtre à essence	1			LOM2405013
A11		Filtre à air complet	1			<i>2504818</i>
A12		Cartouche filtre à air primaire	1			LOM2508301
A13		Cartouche filtre à air secondaire	1			LOM2508304
A14		Clips de couvercle	4			<i>6215407</i>
A15		Contacteur à clé	1			KOH2509930
A16		Clé de contact	1			BS691959
A17		Vis TH 10x50 cl.8.8	4			
A18		Écrou Nylstop M10	4			SAENYL10
A19		Plaque support pompe hydraulique	1			TADPRE/0100
A20		Tube entretoise 10x1x45	5			
A21		Kit Vis TH 5x60 / Grower Ø5 / Rondelle plate M5 / Rondelle Belleville Ø8	5			
A22		Accouplement pompe hydraulique	1			EDHPRE/0020
A23		Pompe hydraulique Super Premium ER	1			SLISPRE/0010
A24		Vis TCHC 6x30	4			
A25		Rondelle plate M6	4			

Les références en italique sont données à titre indicatif et ne sont pas référencées chez Saelen.

Contactez le concessionnaire moteur de votre région

N° PIECE	Planche A DESCRIPTION	Qté	Jusqu'au n° de série	À partir du n° de série	REFERENCE
A26	Écrou Nylstop M6	4			SAENYL6
A27	Adaptateur pompe hydraulique	1			NEOPRE/0100
A28	Vis TH 8x30 cl.8.8	4			
A29	Rondelle Grower Ø8	4			
A30	Vis TFHC 12x50 cl.8.8	1			SAES200/0020
A31	Écrou Nylstop M12	1			SAENYL12
A32	Volute de refroidissement	1			24027213
A33a	Tableau de bord Yanmar 1er modèle rectangulaire  ÉPUISÉ	0	Replaced by/ Remplacé par A33b A34b A77b		
A33b	Tableau de bord Yanmar 2eme modèle carré 	1			FENFWKEL0015
A34a1	Façade tableau de bord Yanmar 1er modèle rectangulaire	1			
A34b1	Platine arrière de fixation tableau de bord rectangulaire	1			
A34a2	Façade tableau de bord Yanmar 2eme modèle carré	1			Q0002278
A34b2	Platine arrière de fixation tableau de bord carré	1			Q0002279
A35	Echappement	1			119717-13500
A36	Coude sortie échappement	1			121855-13830
A37	Ecrou M8 cuivré	8			BNRM8X1,25
A38	Joint échappement	2			119515-13200
A39	Vis TH 8x25 cl.8.8	2			
A40	Pompe hydraulique Super Premium DR	1			SLIPRE/0030
A41	Démarrreur	1			119717-77010
A42	Cartouche filtre à air	1			FEN129004
A43	Filtre à air complet	1			119746-12510
A44	Tamis de radiateur	1			119764-44800
A45	Radiateur et convoyeur d'air	1			129004-44500
A46	Bouchon de radiateur seul	1			129107-44590
A47	Grille de protection ventilateur	1			119802-44560

Les références en italique sont données à titre indicatif et ne sont pas référencées chez Saelen.

Contactez le concessionnaire moteur de votre région

N° PIECE	Planche A	DESCRIPTION	Qté	Jusqu'au n° de série	À partir du n° de série	REFERENCE
A48		Vase d'expansion	1			<i>124450-44510</i>
A49		Electro-aimant arrêt moteur	1			FEN1196537795
A50		Levier d'accélérateur sur levier P.I.	1			TADSPRE/0040
A51		Support câble accélérateur	1			TADSPRE/0030
A52		Filtre à huile	1			FEN35151
A53		Filtre gasoil complet (<i>filtre du haut</i>)	1			<i>119833-55620</i>
A54		Cartouche filtrante gasoil	1			FEN55650
A55		Ressort	1			<i>121250-55620</i>
A56		Joint torique	1			FEN55520
A57		Cuve	1			<i>121254-55510</i>
A58		Ecrou de cuve	1			<i>110250-55610</i>
A59		Filtre gasoil décanteur (<i>filtre du bas</i>)	1			<i>129335-55700</i>
A60		Cartouche filtrante gasoil	1			FEN55910
A61		Joint torique	1			FEN55520
A62		Ressort	1			<i>121257-55720</i>
A63		Flotteur	1			<i>121257-55731</i>
A64		Cuve de décantation	1			<i>124064-55510</i>
A65		Ecrou de cuve	1			<i>110250-55610</i>
A66		Flexible de vidange	1			
A67		Patte support moteur AV Droite	1			
A68		Patte support moteur AV Gauche	1			
A69		Rondelle Nord-Lock Ø10	16			SAENL10
A70		Vis TH 10x30 cl.8.8	16			SAETH10X30
A71		Patte support moteur AR Gauche	1			
A72		Patte support moteur AR Droite	1			

Les références en italique sont données à titre indicatif et ne sont pas référencées chez Saelen.

Contactez le concessionnaire moteur de votre région



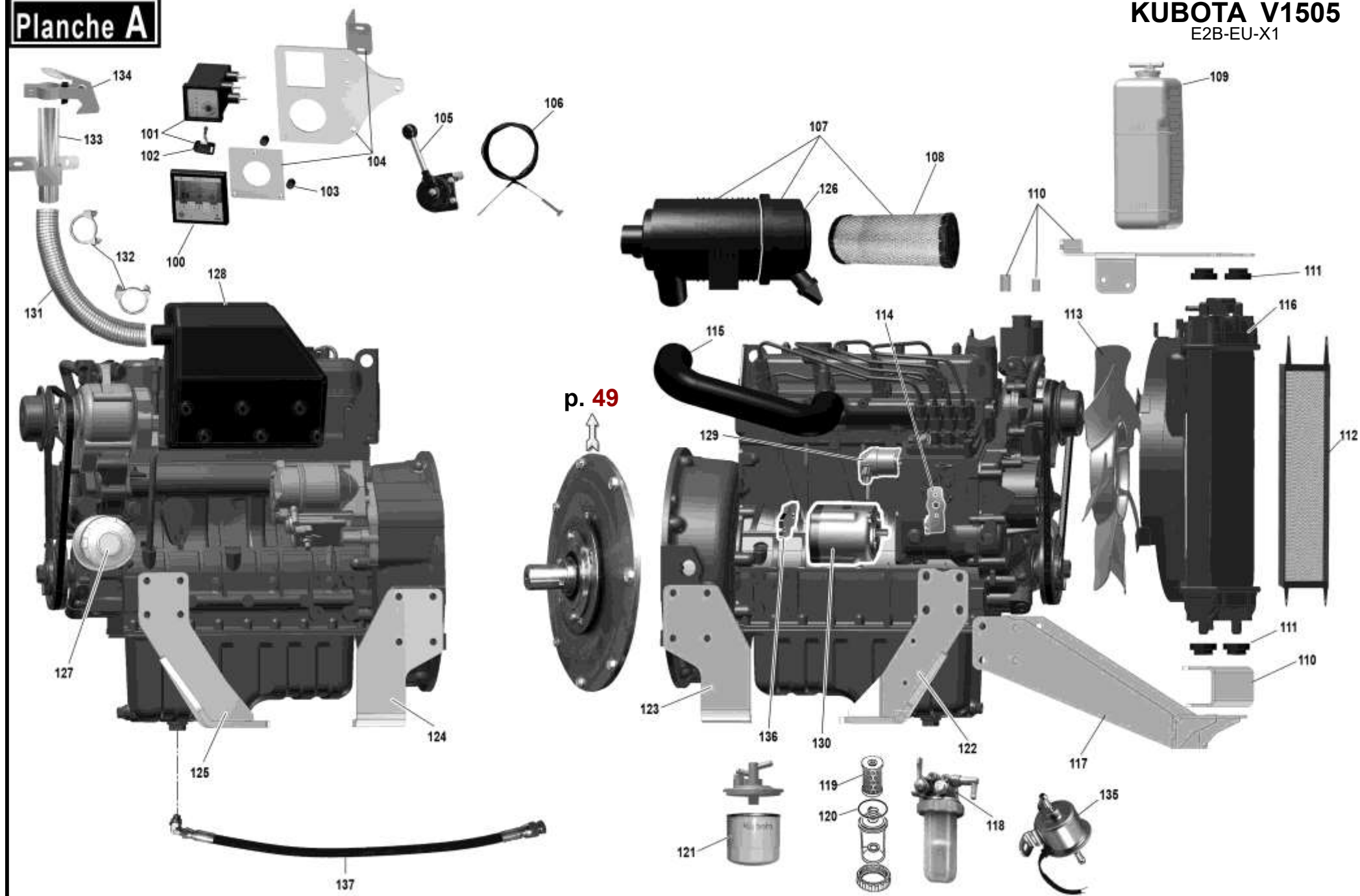
N° PIECE	Planche A	DESCRIPTION	Qté	Jusqu'au n° de série	À partir du n° de série	REFERENCE
A73		Rondelle Nord-Lock Ø10	4			SAENL10
A74		Vis TH 10x25 cl.8.8	4			
A75		Rallonge vidange 3/8 lg 150mm	1			ETN530.3/8
A76		Bouchon femelle 3/8	1			DEGSB10/0030
A77a		Faisceau moteur Yanmar pour tableau 1er modèle rectangulaire 	1			FENFWKEL0011
A77b		Faisceau moteur Yanmar pour tableau 2eme modèle carré 	1			FENFWKEL0016
A78		Poignée d'accélérateur	1			FRPMV/0010
A79a		Câble d'accélérateur Super Premium 30 DR YANMAR sans CO2 Reduction (gaine lg 1050 mm) 30 DR avec CO2 voir page 68 / 35 DR voir page suivante	1			SAESB25/0010
A79b		Câble d'accélérateur Super Premium 30 DRI YANMAR sans CO2 Reduction (gaine lg 1500 mm) 30 DRI et 35 DRI avec CO2 voir page 68	1			SAEMVP/0035
A80		Carter supérieur protection hélice	1			TADSPRE/0050
A81		Carter inférieur protection hélice				
A82a		Clé de contact type A701 pour tableau A33a	1			FENA701
A82b		Clé de contact type A706 pour tableau A33a	1			FENA706
A82c		Clé de contact type A707 pour tableau A33a	1			FENA707
A82d		Clé de contact type A709 pour tableau A33a	1			FENA709
A82e		Clé de contact type A711 pour tableau A33a	1			FENA711
A82f		Clé de contact type A719 pour tableau A33a	1			FENA719
A83		Clé de contact pour tableau A33b	1			G50345300
A84		Tube sortie échappement Super Premium 30 DRI Yanmar	1			UTISPRE/0010
A85		Platine moteur	1			
A86		Equerre support plaque de pompe hydraulique	1			FBPO-44-00
A87		Plaque support pompe hydraulique	1			FBPO-43-00

Planche A

KUBOTA V1505
E2B-EU-X1



N° PIECE	Planche A	DESCRIPTION	Qté	Jusqu'au n° de série	À partir du n° de série	REFERENCE
A100		Pilot System	1			Voir repère C115 page 28
A101		Tableau de bord pour moteur Kubota livré avec 2 clé de contact	1			EHBMC704
A102		Clé de contact seule	1			2415001010001
A103		Silentbloc de support Pilot System	3			ANGMV/0070
A104		Ensemble platine support tableau de bord et Pilot System	1			RIGSPDR/0030
A105		Poignée d'accélérateur	1			FRPMV/0010
A106		Câble d'accélérateur Super Premium 35 DR KUBOTA sans CO2 Reduction (gaine lg 1050 mm) 35 DRI avec CO2 voir page 68	1			SAESB25/0010
A107		Filtre à air complet	1			
A108		Cartouche filtre à air	1			1630100100101
A109		Vase d'expansion	1			K1G69072091
A110		Kit interface pour radiateur Denso (Support supérieur + entretoise inférieure U + 2 douilles)	1			RIGSPRE/0100
A111		Plot silentbloc caoutchouc pour radiateur Denso	2			
A112		Tamis de radiateur Denso	1			A2MDENSO/405
A113		Hélice radiateur	1			
A114		Patte sur levier d'accélérateur pompe injection	1			RIGSPRE/0080
A115		Durite filtre à air	1			
A116		Radiateur Denso livré avec 4x A111	1			KUBDEN/V1505
A117		Support inférieur radiateur Denso et Ymer	1			RIGSPRE/0090
A118		Séparateur d'eau gasoil complet	1			K1661443001M
A119		Cartouche filtrante du séparateur d'eau	1			K1583143380
A120		Joint torique de séparateur d'eau	1			K1627143570
A121		Cartouche filtre gasoil	1			K1522143170
A122		Support moteur avant gauche	1			

N° PIECE	Planche A	DESCRIPTION	Qté	Jusqu'au n° de série	À partir du n° de série	REFERENCE
A123		Support moteur avant droit	1			
A124		Support moteur arrière droit	1			
A125		Support moteur arrière gauche	1			
A126		Couvercle de filtre à air	1			1630100100102
A127		Cartouche filtre à huile	1			KHH16032093
A128		Pot échappement compact	1			IMASPREM/0020
A129		Electro-aimant arrêt moteur	1			
A130		Pompe hydraulique	1			K1625683801
A131		Gaine acier zingué Ø35 int. lg 700mm	1			LFCPXT35/070
A132		Collier d'échappement	2			DHE250242
A133		Tube sortie échappement Super Premium 35 DR / 35 DRI	1			RIGSPRE/0110
A134		Couvercle d'échappement	1			TRAMV/0030
A135		Pompe électrique gasoil	1			K6837151210M
A136		Patte support câble accélérateur	1			RIGSPRE/0070
A137		Flexible vidange huile moteur	1			

Planche B

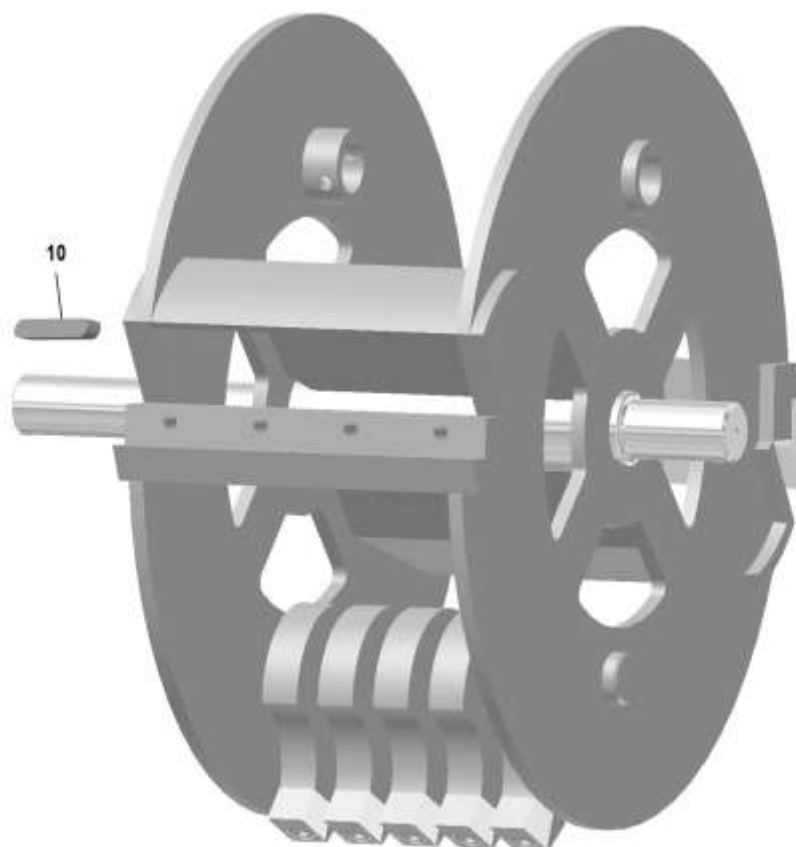
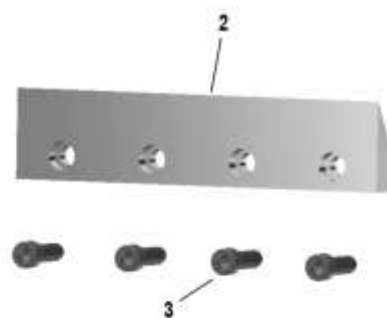
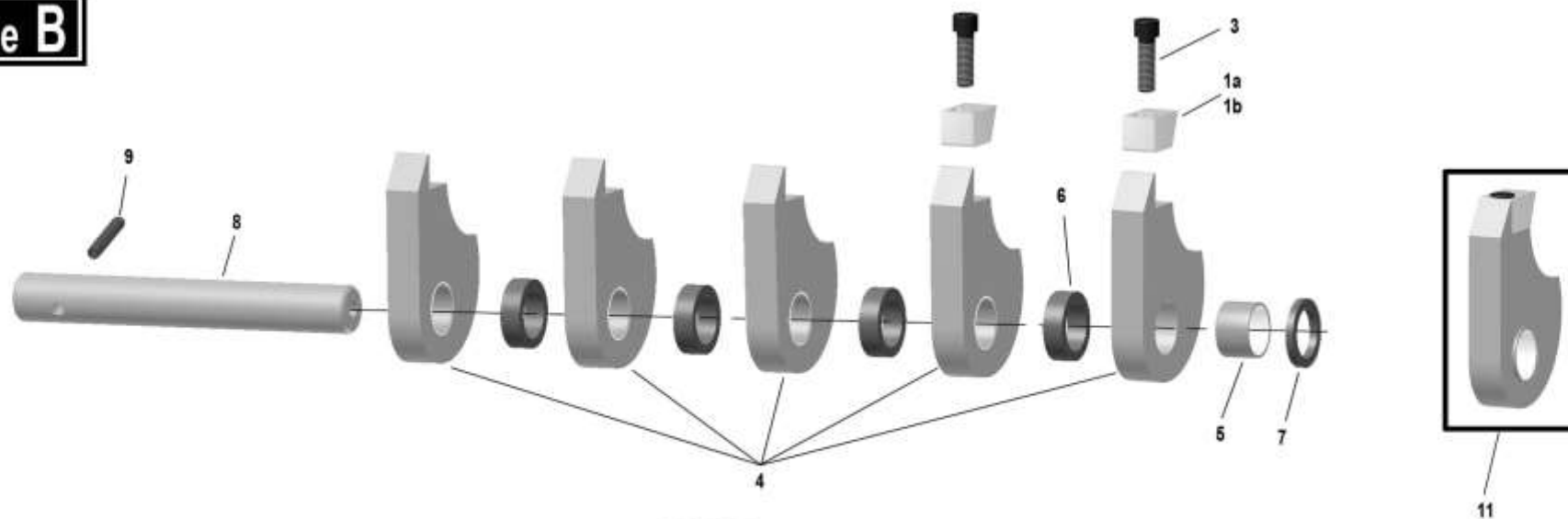
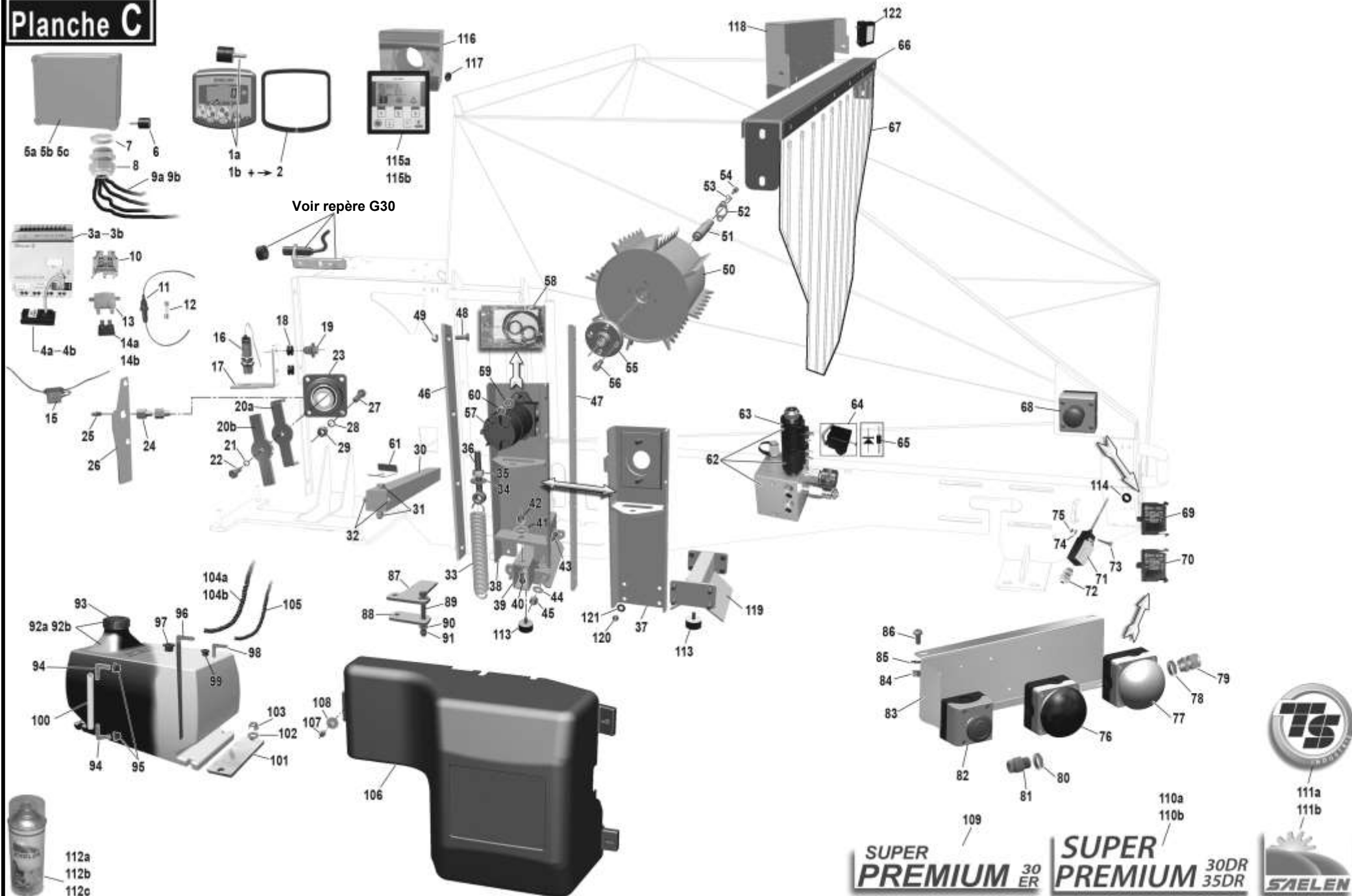



Planche C



N° PIECE	Planche C DESCRIPTION	Qté	Jusqu'au n° de série	À partir du n° de série	REFERENCE
C1 a	VarioStress pour Super Premium ER	1			RDS/0012
C1 b	VarioStress pour Super Premium DR	1			RDS/0013 commander en + le rep. C2
C2	Mousse polyuréthane autocollante 15x5 lg 370 pour Super Premium DR	1			DECRDS15X5
C3a	Automate programmé pour Super Premium ER / 30 DR / 30 DRI / 35 DRI <u>sans</u> CO2 Reduction	1			ETNEASY/0110
C3b	Automate programmé pour Super Premium 30 DR / 30 DRI <u>avec</u> CO2 Reduction	1		Option CO2: 11279	ETNEASY/0130
C3c	Automate programmé pour Super Premium 35 DRI <u>avec</u> CO2 Reduction	1		12246	ETNEASY/0120
C4a	Eprom pour reprogrammer automate ETNEASY/0110 <u>sans</u> CO2 Reduction	1			SAEEP/0060
C4b	Eprom pour reprogrammer automate ETNEASY/0130 <u>avec</u> CO2 Reduction	1		Option CO2: 11279	SAEEP/0065
C4c	Eprom pour reprogrammer automate ETNEASY/0120 <u>avec</u> CO2 Reduction	1		12246	SAEEP/0060
C5a	Boîte de dérivation 160x137 mm	1	Selon modèle		ETN160137
C5b	Boîte de dérivation 140x190	1			ETN190140
C5c	Boîte de dérivation 220x170	1			ETN220170
C6	Silentbloc support boîte de dérivation	4			ANGMV/0070
C7	Écrou de presse étoupe	1			ETNCEM40
C8	Presse étoupe 19-28	1			ETNPEDELM40
C9a	Faisceau électrique machine pour Super Premium ER	1			Consulter service R&D Saelen
C9b	Faisceau électrique machine pour Super Premium DR / DRI	1			Consulter service R&D Saelen
C10	Bornier 6 mm²	2			ETNBOR6/8
C11	Porte fusible du circuit d'alimentation automate	1			DHE6832
C12	Fusible verre 1 Amp. 5x20 du circuit d'alimentation automate	1			DHE13303
C13	Porte fusible US	2			MAIMV/0010
C14a	Fusible US à broches 3 amp. du VarioStress	1			BNRF3A
C14b	Fusible US à broches 10 amp + après contact	1			BNR176869
C15	Porte fusible étanche sur le + permanent du démarreur	1			BNR164979
C16	Capteur M18 VarioStress et contrôle rotation rotor	1			TURMV/0020
C17	Patte support capteur M18	1			SAEPRE/0180

N° PIECE	Planche C	DESCRIPTION	Qté	Jusqu'au n° de série	À partir du n° de série	REFERENCE
C18		Passe fil caoutchouc 6x10x15 (amortisseur support capteur)	2			DHE706
C19		Kit boulon support capteur (Vis TH 6x20 / rondelle plate type M Ø6 / rondelle plate 6x18x1,2 / Nylstop M6)	2			
C20a		Doigt d'indexage double avec 2 plis à 90°, épaisseur 5	1	30ER: 12239 + 12348 30DR: 12392 sauf 12271 à 12275 30DRI: 12159		A2MSP/0040
C20b		Doigt d'indexage double sans plis, épaisseur 10	1		30ER: 12240 sauf 12348 35DR: 12272 35DRI: 12245	FBPO-27-00
C21		Rondelle Nord-Lock Ø8	1			SAENL8
C22		Vis TH 8x30 cl.8.8	1			
C23		Palier fonte avec roulement	2			NOYFY40FM
C24		Rallonge de graisseur	4			ETNMGXFG1/8
C25		Graisseur 1/8 droit	2			
C26		Plaque d'obturation	1			
C27		Vis TH 12x35 cl.10.9 (soudée)	8			BNR12X35
C28		Rondelle Nord-Lock Ø12	8			SAENL12
C29		Écrou M12 cl.8.8	8			
C30		Contre lame (enclume)	1			SAEMVP/0070
C31		Kit boulon fixation contre-lame (vis TH 12x80 cl.8.8 / Écrou Nylstop M12)	2			SAEMV/0071
C32		Kit boulon sécurité contre-lame (vis TH 8x60 cl.8.8 / Écrou Nylstop M8)	2			
C33		Ressort d'ameneur	2			DLLHJ8/1470
C34		Rondelle plate 16x40x4	2			
C35		Écrou M16	4			
C36		Chappe Ø16	2			FMT241622
C37		Coulisse ameneur Gauche (montage 1)	1	Selon modèle		
C38		Coulisse ameneur Gauche (montage 2)	1			
C39		Entretoise de liaison coulisses ameneur (pour montage 2)	1	Selon modèle		

N° PIECE	 DESCRIPTION	Qté	Jusqu'au n° de série	À partir du n° de série	REFERENCE
C40	Vis TH 12x35 cl.8.8 pour cotés G et D	2			
C41	Rondelle plate M12	4			
C42	Écrou Nylstop M12	2			SAENYL12
C43	Vis TH 12x35 cl.8.8 pour cotés G et D	4			
C44	Rondelle plate M12	8			
C45	Écrou Nylstop M12	4			SAENYL12
C46	Guide large AV G 40x700	1			A2MSP/0030
C47	Guide étroit AR G 30x700	1			A2MSP/0035
C48	Vis TFHC 8x30 cl.8.8 pour guides G et D	16			
C49	Ecrou Nylstop M8 cl.8.8	16			SAENYL8
C50	Rouleau ameneur seul	1			BOIPRE/0052
C51	Axe de rouleau ameneur	1			RIGPRE/0010
C52	Bride d'axe ameneur	1			BOIPRE/0054
C53	Rondelle Nord-Lock Ø8	1			SAENL8
C54	Vis TH 8x20 cl.8.8	1			
C55	Douille cannelée	1			BOIPRE/0055
C56	Vis TCHC 10x25 cl.8.8	4			BNRTCHC10X25
C57	Moteur hydraulique d'ameneur	1			RGDMC330.130
C58	Pochette de joint du moteur rep. C57	1			BONRG88/0010
C59	Rondelle plate M12	2			
C60	Écrou Nylstop M12 cl.8.8	2			SAENYL12
C61	Obturateur G passage d'enclume	1			

N° PIECE	<div>Planche C</div> DESCRIPTION	Qté	Jusqu'au n° de série	À partir du n° de série	REFERENCE
C62	Distributeur hydraulique à commandes électriques	1			SLIMV/0040
C63	Bobine d'électrovanne seule	2			SLIMV/0060
C64	Connecteur complet de bobines électrovannes	2			SLIMV/0045
C65	Diode dans prise électrovanne inférieure (Marche AV)	1			SELIN4007
C66	Arceau support bavette	1			A2MPRE/0020
C67	Bavette anti-rejets	1			CAQPRE/0100
C68	Coup de poing d'arrêt d'urgence équipé avec 1x KC01 et 1x KC10	2			ELNMV/0010
C69	Contacteur interne de rechange KC01 pour rep. C68: ER / DR	1			ELNMV/0020
C70	Contacteur interne de rechange KC10 pour rep. C68: ER C76 C77 C82: ER / DR	1			ELNMV/0030
C71	Contacteur fin de course	1			ETNLS11
C72	Presse étoupe	1			ETNDEL40120
C73	Vis TCC 4x40	2			
C74	Rondelle plate M4	2			
C75	Écrou Nylstop M4 cl.8.8	2			
C76	Bouton poussoir Noir commande marche AR (livré avec contacteur interne C70)	1			ETNFAK/R
C77	Bouton poussoir Jaune commande marche AV (livré avec contacteur interne C70)	1			ETNFAK/J
C78	Écrou de presse étoupe	1			ETNCEM20
C79	Presse étoupe	1			ETNDEL40120
C80	Écrou de presse étoupe	1			ETNEPE13
C81	Presse étoupe entre les deux boutons poussoirs	1			ETNPE13
C82	Bouton poussoir vert de réarmement (livré avec contacteur interne KC10)	1			ETNDPG
C83	Support boutons poussoirs	1			
C84	Écrou Nylstop M8 cl.8.8	3			SAENYL8
C85	Rondelle plate M8	3			
C86	Vis TBHC 8x20 cl.8.8	3			

N° PIECE	<div>Planche C</div> DESCRIPTION	Qté	Jusqu'au n° de série	À partir du n° de série	REFERENCE
C87	Calle d'épaisseur sur essieu	2			
C88	Bride sous essieu	2			
C89	Vis TH 16x150 cl.8.8	4			BNR16X150
C90	Rondelle plate 16x40x4	4			
C91	Écrou Nylstop M16	4			SAENYL16
C92a	Réservoir essence noir pour ER livré avec rep. C93 à C97 (livré sans le repère C100)	1			ROTR30N
C92b	Réservoir gasoil translucide pour DR livré avec rep. C93 et C96 à C99	1			ROTR30
C93	Bouchon seul	1			ROTR/0010
C94	Coude cannelé Ø8 90° pour jauge essence pour ER	2			LFCWS8
C95	Presse étoupe	2			ROTR/0030
C96	Coude cannelé Ø8 90° avec tube d'aspiration gasoil ou essence	1			ROTR/0040
C97	Presse étoupe aspiration gasoil ou essence Ø12x16	1			ROTR/0020
C98	Coude cannelé Ø6 90° retour gasoil pour DR	1			ROTR/0060
C99	Presse étoupe Ø7x12 retour gasoil pour DR	1			ROTR/0030
C100	Tuyau de jauge essence pour ER	1			
C101	Plat maintien réservoir carburant	2			TADR/0010
C102	Rondelle plate type M Ø10	4			SAERDL10
C103	Écrou Nylstop M10	4			SAENYL10
C104a	Tuyau d'essence aspiration Ø8 lg 1200mm pour ER	1			
C104b	Tuyau de gasoil aspiration Ø8 lg 1700mm pour DR	1			
C105	Tuyau de gasoil retour Ø8 lg 2000mm pour DR	1			
C106	Carter ameneur	1			ROTPRE/0030
C107	Écrou Nylstop M8 cl.8.8	3			SAENYL8
C108	Rondelle plate 8x30x3	3			
C109	Autocollant Super Premium 30 ER	2			

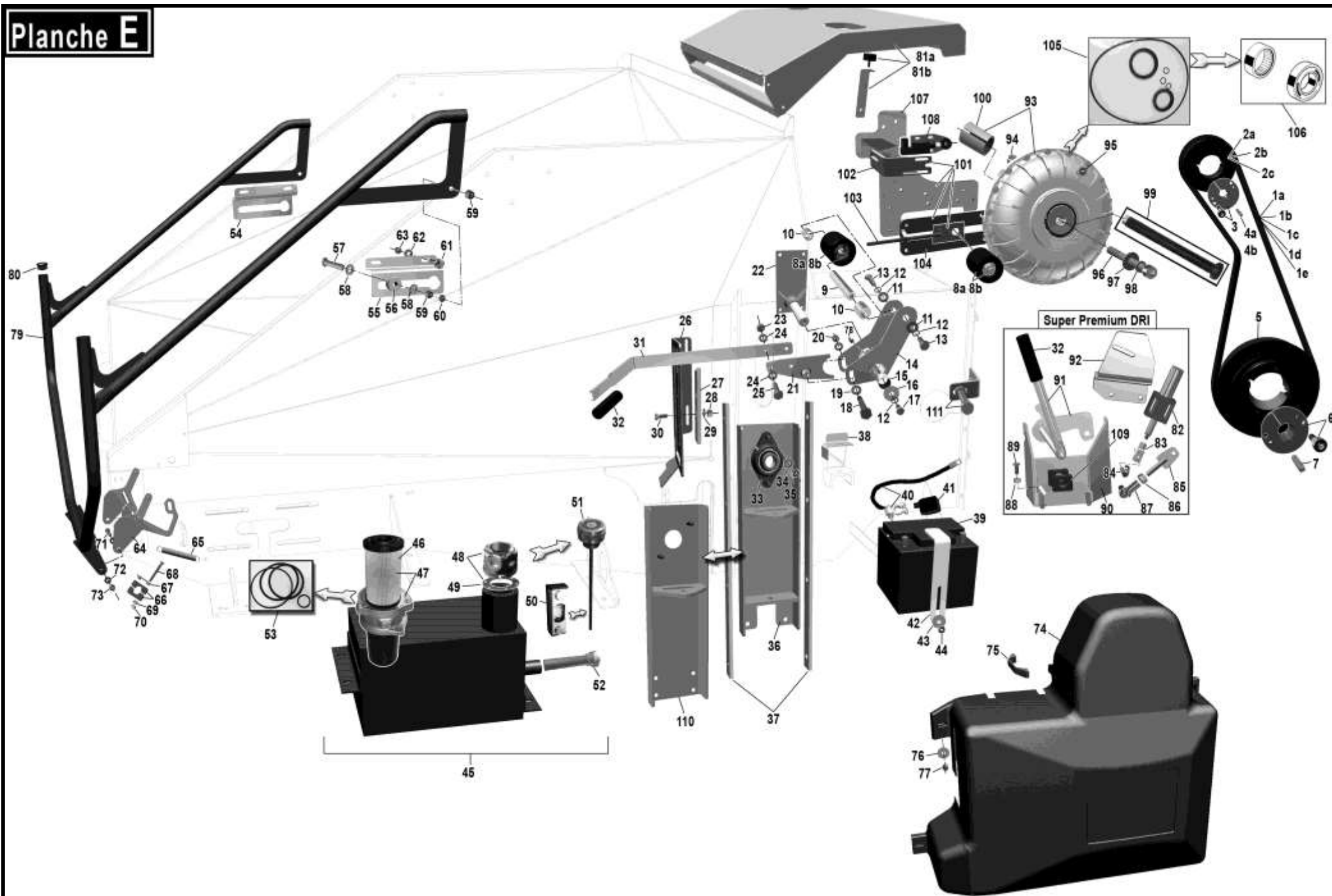
N° PIECE	<div>Planche C</div> DESCRIPTION	Qté	Jusqu'au n° de série	À partir du n° de série	REFERENCE
C110a	Autocollant Super Premium 30 DR	2			
C110b	Autocollant Super Premium 35 DR	2			
C111a	Autocollant SAELEN	2			
C111b	Autocollant TS	2			
C112a	Bombe peinture ancien Jaune Saelen	1			SAEPEINT
C112b	Bombe peinture nouveau Jaune Saelen	1			SAEPEINT/TSJ
C122c	Bombe peinture Rouge Saelen	1			SAEPEINT/RGE
C113	Silentbloc ameneur	2			ANGS/0020
C114	Passe-fils	2			BNR13331
C115a	Pilot System paramétré pour Super Premium ER	1			EHBPS/0023
C115b	Pilot System paramétré pour Super Premium DR Kubota	1			EHBPS/0024
C116	Support Pilot System Super Premium ER	1			RIGSPRE/0120
C117	Silentbloc support Pilot System	3			ANGMV/0070
C118	Support plaque immatriculation	1			
C119	Entretoise de liaison coulisses ameneur (pour montage 1)	1	Selon modèle		RIGSPRE/0050
C120	Écrou Nylstop M10 cl.8.8	8			SAENYL10
C121	Rondelle plate M10	8			SAERDL10
C122	Eclaireur de plaque immatriculation	2			ECI2504216

Planche D



N° PIECE	Planche D	DESCRIPTION	Qté	Jusqu'au n° de série	À partir du n° de série	REFERENCE
D1		Flexible R1T 3/8 500 FBSP3/8 FBSP3/8 90° pour ER et DR Yanmar / Kubota	1			
D2a		Flexible R1T 3/8 300 FBSP3/8 FBSP3/8 pour ER et DR Yanmar	1			
D2b		Flexible R1T 3/8 900 FBSP3/8 FBSP3/8 pour DRI Yanmar / Kubota	1			
D3		Flexible R1T 3/8 800 FBSP3/8 FBSP3/8 90° pour ER et DR Yanmar	1			
D4a		Flexible R1T 3/8 1170 FBSP3/8 FBSP3/8 90° pour ER	1			
D4b		Flexible R1T 3/8 1000 FBSP3/8 FBSP3/8 90° pour DR Yanmar	1			
D4c		Flexible R1T 3/8 1600 FBSP3/8 FBSP3/8 90° pour DRI Kubota	1			
D4d		Flexible R1T 3/8 1500 FBSP3/8 FBSP3/8 90° pour DR Kubota	1			
D4e		Flexible R1T 3/8 2100 FBSP3/8 FBSP3/8 90° pour DRI Kubota	1			
D5a		Flexible R1T 3/8 1550 FBSP3/8 FBSP3/8 pour ER et DR Yanmar / Kubota	1			SNTSP/0010
D5b		Flexible R1T 3/8 2100 FBSP3/8 FBSP3/8 pour DRI Yanmar / Kubota	1			
D6a		Flexible R1T 3/4 1950 FBSP3/4 FBSP3/4 45° pour ER	1			
D6b		Flexible R1T 3/4 1900 FBSP3/4 45° FBSP3/4 90° pour DR Yanmar	1			
D6c		Flexible R1T 3/4 1800 FBSP3/4 45° FBSP3/4 90° pour DR Kubota (<i>raccord 90° coté pompe: femelle 3/4 GAZ</i>)	1	130496		
D6d		Flexible R1T 3/4 1800 FBSP3/4 45° FBSP3/4 90° pour DR Kubota (<i>raccord 90° coté pompe: femelle 3/4 JIC</i>)	1		130497	
D7		Manomètre pour contrôle pression d'huile hydraulique 0-250 bars	1			SAEMANO

Planche E



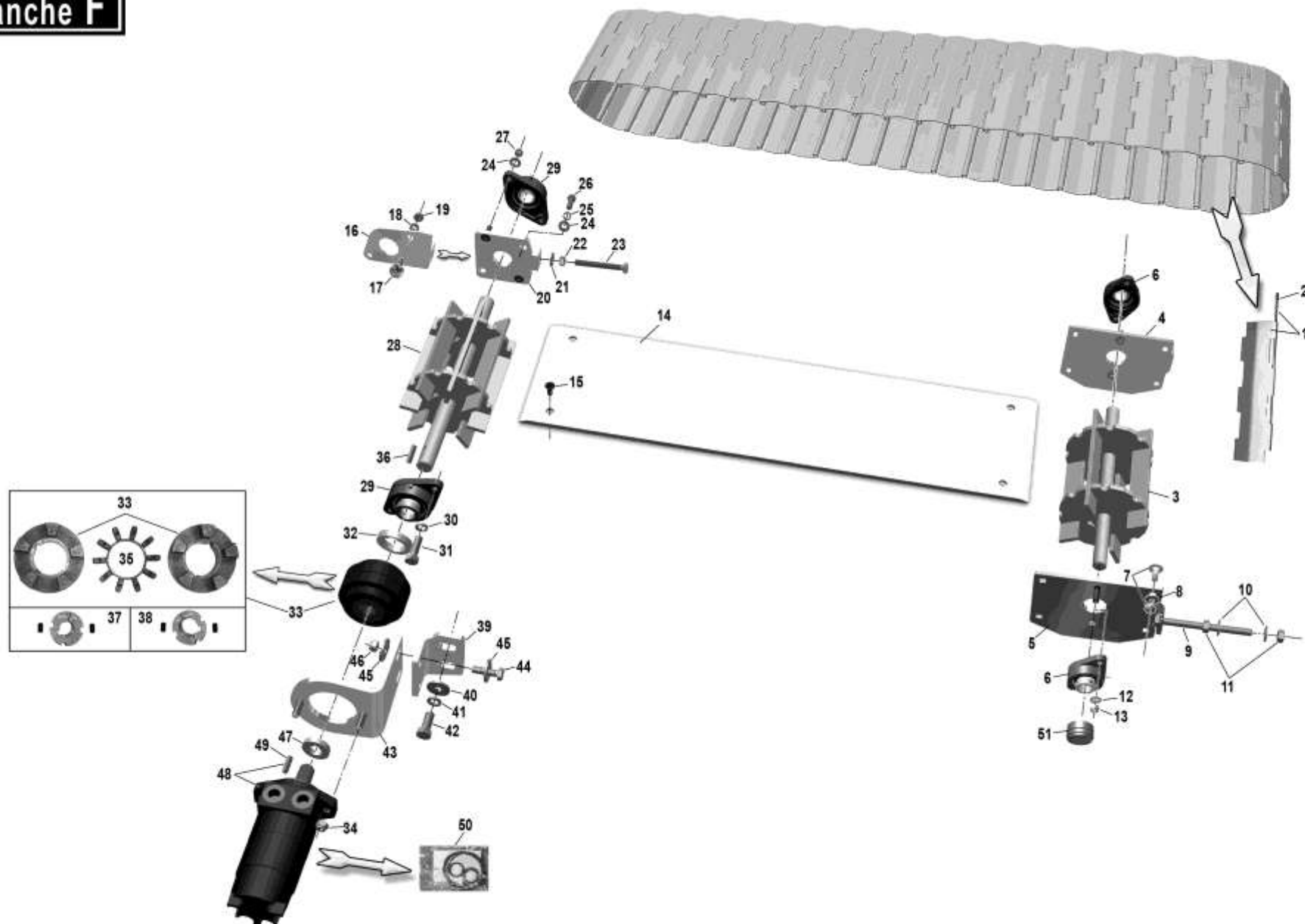
N° PIECE	Planche E DESCRIPTION	Qté	Jusqu'au n° de série	À partir du n° de série	REFERENCE
E1a	Courroie renforcée pour ER (17X1640-6K)	2			OPTSPER/0010
E1b	Courroie pour DR et DRI YANMAR si galet tendeur E8 Ø80	2			OPT17X1764-6K
E1c	Courroie renforcée pour DR et DRI YANMAR si galet tendeur E8 Ø130	2			OPT17X1764-6K
E1d	Courroie pour DR et DRI KUBOTA si galet tendeur E8 Ø80	2			OPTB70
E1e	Courroie renforcée pour DR KUBOTA si galet tendeur E8 Ø130	2			OPT17X1845-6K
E2a	Poulie moteur 2 gorges Ø125 pour ER	1			SER2B125
E2b	Poulie moteur 2 gorges Ø140 pour DR et DRI moteur YANMAR	1			SER2B140
E2c	Poulie moteur 2 gorges Ø170 pour DR et DRI moteur KUBOTA	1			SER2B170
E3	Moyeu de poulie moteur Ø36,51 pour ER et DR	1			LCL4830A36,51
E4a	Clavette carrée 9,5x6,34x54	1	Selon modèle		LSVMVP/0010
E4b	Clavette carrée 9,5x9,5x54	1			TNF2015001
E5	Poulie rotor 2 gorges Ø236 pour ER et DR	1			LCL2B236
E6	Moyeu de poulie rotor Ø40 pour ER et DR	1			LCLB6035AL40
E7	Clavette 12 x 8 x 110	1			
E8a	Galet tendeur courroies Ø80 (entretoise entre roulements incluse)	1	Selon modèle		DOMV130/0020
E8b	Galet tendeur courroies Ø130 (entretoise entre roulements incluse)	1			SAEMV/0550
E9	Axe de galet	1			SP12-04-00
E10	Bague extérieur	2			SP12-05-00
E11	Rondelle plate M12	2			
E12	Rondelle Grower Ø12	3			
E13	Vis TH 12x25 cl.8.8	2			
E14	Double bras support galet nu	1			RIGSPRE/0160
E15	Bague Permaglides	2			SERMV3/0010
E16	Rondelle plate 12x44x4	1			
E17	Vis TH 12x25 cl.8.8	1			
E18	Vis TH 12x140 cl.8.8	1			
E19	Rondelle plate M12	2			
E20	Écrou Nylstop M12 cl.8.8	1			SAENYL12
E21	Fourchette d'embrayage	1			SP12-03-00

N° PIECE	Planche E	DESCRIPTION	Qté	Jusqu'au n° de série	À partir du n° de série	REFERENCE
E22		Support axe tendeur courroies	1			SP12-07-00
E23		Écrou Nylstop M10 cl.8.8	1			SAENYL10
E24		Rondelle plate M10	2			
E25		Vis TH 10x35 cl.8.8	1			
E26		Plaque crantage levier d'embrayage	1			SP12-06-00
E27		Guide levier d'embrayage en Ertalon	1			
E28		Écrou Nylstop M8 cl.8.8	2			SAENYL8
E29		Rondelle plate M8	4			
E30		Vis TH 8x30 cl.8.8	2			
E31		Levier d'embrayage	1			SP12-01-00
E32		Poignée d'embrayage	1			A2MMVC/0130
E33		Palier fonte avec roulement	1			PETPCJT30
E34		Rondelle plate M10	2			
E35		Écrou Nylstop M10 cl.8.8	2			SAENYL10
E36		Coulisse ameneur Droite 2eme montage	1		10424	
E37		Guide large AV et AR G 40x700	2			A2MSP/0030
E38		Obturateur D passage d'enclume	1			
E39		Batterie	1			PIVBAT/0035
E40a		Câble batterie + lg 1100mm C8 pour ER	1			SASPRE+
E40b		Câble batterie - lg 1100mm C8 pour ER	1			SASPRE-
E40c		Câble batterie + lg 1500mm C8 pour DR	1			SAS1500C8+
E40d		Câble batterie - lg 1300mm C10 pour DR	1			SAS1300C10-
E41		Capuchon protection cosse +	1			AMIBAT/0010
E42		Patte maintien batterie	1			
E43		Rondelle plate 10x35x4	1			

N° PIECE	Planche E	DESCRIPTION	Qté	Jusqu'au n° de série	À partir du n° de série	REFERENCE
E44		Écrou Nylstop M10 cl.8.8	1			SAENYL10
E45		Réservoir hydraulique complet	1			HTIMVV/0010
E46		Cartouche filtrante retour hydraulique	1			BONHJ/0050
E47		Filtre hydraulique de retour complet avec sa cartouche E46	1			EDHF2/004
E48		Bouchon	1			EDHA1/001
E49		Joints liège pour bouchon hydraulique	1			EDHF2/006
E50		Jauge huile hydraulique 1er modèle	1	Selon modèle		HTIMVC/0030
E51		Jauge huile hydraulique 2eme modèle	1			
E52		Crépine d'aspiration	1			HTIMVC/0040
E53		Pochette joints toriques pour filtre de retour hydraulique	1			EDHF2/005
E54		Guide supérieur Gauche de main courante	1			Q0001720
E55		Guide supérieur Droit de main courante	1			Q0001721
E56		Galet de main courante	2			BOIPRE/0070
E57		Vis d'axe de roulette TH 10x70 FT cl.8.8	2			
E58		Rondelle plate M10	8			
E59		Écrou Nylstop M10	4			SAENYL10
E60		Écrou M10	2			
E61		Vis TRCC 8x20 cl.8.8	4			
E62		Rondelle plate M8	4			
E63		Écrou Nylstop M8 cl.8.8	4			SAENYL8
E64		Pivot de main courante	1			Q0001690
E65		Ressort de rappel	2			RPIOLYMPI0020
E66		Paire de collier plastic	2			ETNSM3
E67		Plaque fileté zingué	2			ETNSP3
E68		Vis TH 6x60 FT cl.8.8	4			

N° PIECE	Planche E	DESCRIPTION	Qté	Jusqu'au n° de série	À partir du n° de série	REFERENCE
E69		Rondelle plate 6x30x2,5	4			
E70		Écrou Nylstop M6 cl.8.8	4			SAENYL6
E71		Vis TH 10x35 cl.8.8	2			
E72		Rondelle plate M10	4			
E73		Écrou M10 cl.8.8	2			SAENYL10
E74		Carter courroies Yanmar et Kubota	1			ROTPRE/0040
E75		Poignée	1			DECS/0010
E76		Rondelle plate 8x30x3	4			
E77		Écrou Nylstop M8 cl.8.8	4			SAENYL8
E78		Graisser droit M6x100	1			BNRMV/0040
E79		Main courante	1			SAESP/0010
E80		Bouchon d'obturation main courante	4			ANGMV/0050
E81a		Kit capot dessus moteur YANMAR (livré avec charnière et boulonnerie)	1			SAESP/0010
E81b		Kit capot dessus moteur KUBOTA (livré avec charnière et boulonnerie)	1			RIGSPDR/0040
E82		Tendeur compensateur tension courroies	1			DOMSPDRI/0010
E83		Chappe M10	1			AMISP/0030
E84		Axe Ø10	1			AMISP/0040
E85		Biellette d'embrayage	1			RIGSPDRI/0040
E86		Ecrou M14 cl.8.8	1			
E87		Rotule M14	1			SPASP/0010
E88		Ecrou M10 cl.8.8	1			
E89		Vis TH 10x50 cl.8.8	1			
E90		Polaque support système d'embrayage	1			RIGSPDRI/0010

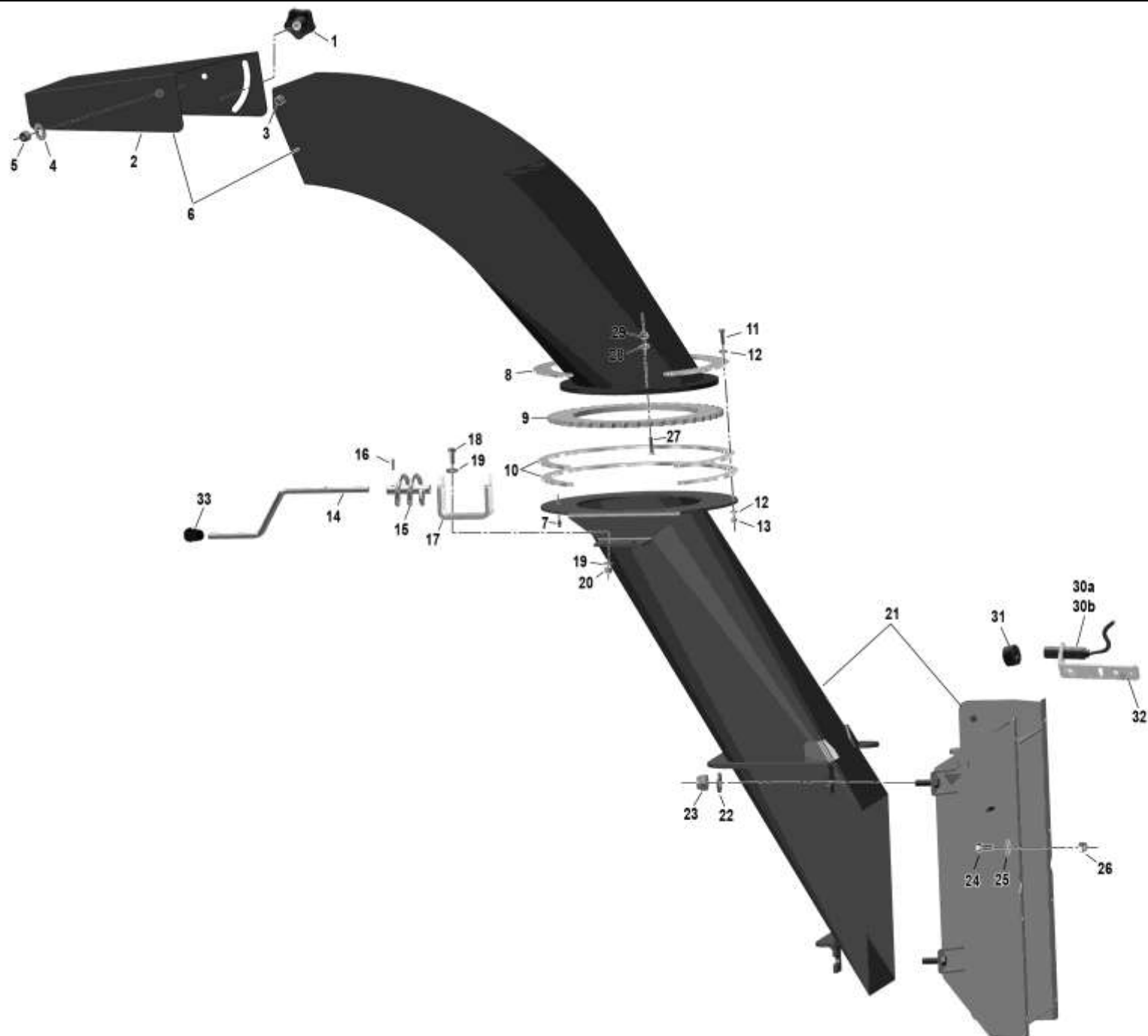
N° PIECE	Planche E	DESCRIPTION	Qté	Jusqu'au n° de série	À partir du n° de série	REFERENCE
E91		Levier d'embrayage DRI	1			RIGSPDRI/0020
E92		Plaque support compensateur	1			RIGSPDRI/0030
E93		Coupleur hydraulique livré avec E94 à E97 et E108	1			SERMV/0060
E94		Bouchon fusible 180° (couleur vert)	1			SERMV/0030
E95		Bouchon à détente 145° (couleur rouge)	1			SERMV/0020
E96		Vis TCHC 10x150 x1,50	1			
E97		Rondelle épaulée	1			
E98		Rondelle NordLock Ø10	1			SAENL10
E99		Outil extracteur coupleur	1			SERMV/0050
E100		Douille conique seule	1			
E101		Ensemble support sécurité coupleur et tendeur	1			RIGSPDRI/0070
E102		Support contacteur sécurité coupleur	1			
E103		Tirant de galet tendeur courroies	1			SAEMV/0240
E104		Support guide galet tendeur	1			
E105		Pochette de joints coupleur	1			
E106		Kit roulements coupleur	1			
E107		Plaque seule	1			
E108		Contacteur électromécanique de sécurité thermique coupleur	1			SERMV/0010
E109		Paire de 1/2 palier de pivot levier d'embrayage	2			
E110		Coulisse ameneur Droite (montage 1)	1			
E111		Equerre guide courroies pour tous modèles	1			RIGSPRE/0170K



N° PIECE	Planche F	DESCRIPTION	Qté	Jusqu'au n° de série	À partir du n° de série	REFERENCE
F1	Ensemble maillon et axe de tapis		47			PINPRE/0010
	Tapis complet assemblé		1			PINPRE/0020
F2	Axe charnière de tapis		48			
F3	Rouleau AR tapis		1			A2MPRE/0120
F4	Plaque support rouleau AR D tapis		1			DELCET/0030
F5	Plaque support rouleau AR G tapis		1			
F6	Palier et roulement AR de tapis		2			PETPCJT25
F7	Boulon de fixation plaque F4 et F5		8			SAEMV/0260
F8	Rondelle plate M10		8			
F9	Vis TH 12x140 FT cl.8.8		2			LSVCET/0010
F10	Rondelle plate M12		4			
F11	Écrou Nylstop M12 cl.8.8		4			SAENYL12
F12	Rondelle plate M10		4			
F13	Écrou Nylstop M10 cl.8.8		4			SAENYL10
F14	Plaque d'usure Polyéthylène		1			VINPRE/0010
F15	Vis de fixation TFHC 8x20 Inox		4			BNR564435
F16	Plaque d'alignement AV tapis (1er montage)		1	Selon montage		
F17	Vis TRCC 10x40 cl.8.8 pour fixation palier G et D (1er montage)		4	Selon montage		
F18	Rondelle plate M10 pour fixation palier G et D (1er montage)		4	Selon montage		
F19	Écrou Nylstop M10 cl.8.8 pour fixation palier G et D (1er montage)		4	Selon montage		SAENYL10
F20	Plaque d'alignement AV tapis (2eme montage)		1	Selon montage		
F21	Rondelle plate M12		2			
F22	Écrou Nylstop M12 cl.8.8		3			SAENYL12
F23	Vis TH 12x140 FT cl.8.8		1			LSVCET/0010
F24	Rondelle plate M10		4	Selon montage		
F25	Rondelle Nord-Lock Ø10		2	Selon montage		SAENL10
F26	Vis TH 10x30 cl.8.8		2	Selon montage		SAETH10X30

N° PIECE	Planche F	DESCRIPTION	Qté	Jusqu'au n° de série	À partir du n° de série	REFERENCE
F27	Écrou Nylstop M10 cl.8.8		2	Selon montage		SAENYL10
F28	Rouleau AV tapis		1			A2MPRE/0110
F29	Palier et roulement AV de tapis		2			PETPCJT30
F30	Rondelle Nord-Lock Ø10		2			SAENL10
F31	Vis TH 10x30 cl.8.8		2			SAETH10X30
F32	Entretoise 1/2 accouplement coté rouleau (30x50x10)		1			TADMV/0020
F33	1/2 accouplement d'entraînement tapis livré sans moyeux F37 et F38		2			COLCV42
F34	Écrou Nylstop M12 cl.8.8		2			SAENYL12
F35	Flector caoutchouc seul pour accouplement		1			COLCV42G
F36	Clavette de rouleau AV tapis 8x7x35		1			LSVMVC/0050
F37	Moyeu de demi accouplement Ø25 coté moteur hydraulique		1			COL1610/25
F38	Moyeu de demi accouplement Ø coté rouleau		1			COL1610/30
F39	Équerre du support moteur hydraulique		1			
F40	Rondelle plate 16x40x4		2			
F41	Rondelles Grower Ø16		2			
F42	Vis TH 16x30 cl.8.8		2			
F43	Support moteur hydraulique		1			DELCET/0020
F44	Vis TH 12x45 cl.8.8		2			
F45	Rondelle plate 12x40x4		4			
F46	Écrou Nylstop M12 cl.8.8		2			SAENYL12
F47	Entretoise 1/2 accouplement coté moteur hydraulique (25x50x10)		1			TADMV/0030
F48	Moteur hydraulique de tapis avec sa clavette		1			BONWR240
F49	Clavette seule du moteur hydraulique F48 8x7x28		1			LSVMVC/0050
F50	Pochette de joints moteur hydraulique tapis		1			
F51	Cache roulement tôle pour palier SNR (<i>pas compatible avec cache plastic SKF</i>)		2			NOYECY205

Planche G




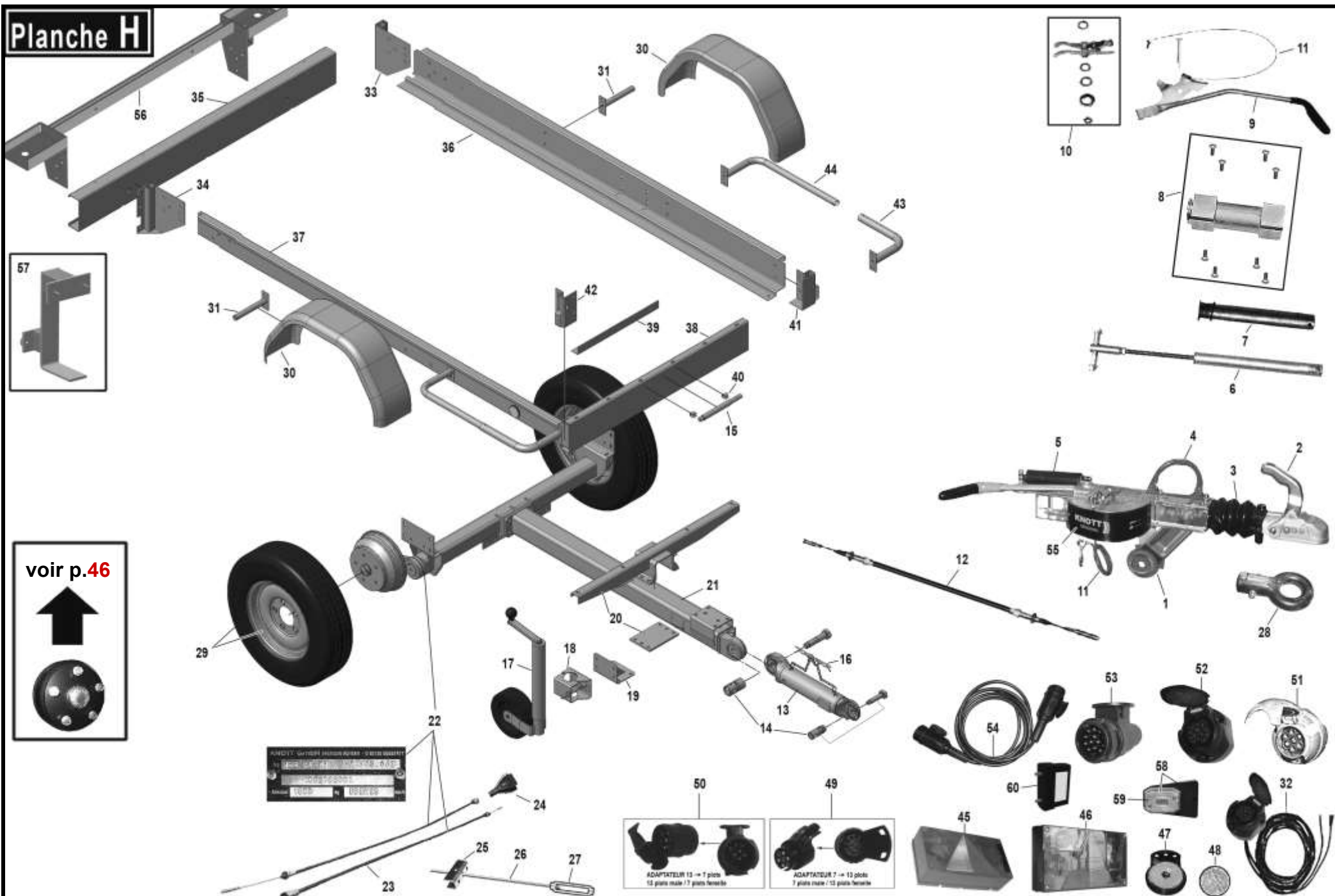
N° PIECE	 DESCRIPTION	Qté	Jusqu'au n° de série	À partir du n° de série	REFERENCE
G1	Mollette étoile de blocage casquette	1			MAUMV/0020
G2	Casquette seule	1			DELPRE/0010
G3	Vis TBHC 12x30	2			
G4	Rondelle plate M10	2			
G5	Écrou Nylstop M10 cl.8.8	2			SAENYL10
G6	Haut de cheminée et casquette	1			TFIPRE/0020
G7	Graisser M6 droit	1			BNRMV/0040
G8	Bride supérieur	1			TADMV/0090
G9	Disque cranté	1			CAQMV/0020
G10	Bride entretoise	2			TADMV/0095
G11	Vis TH 6x35 cl.8.8	6			
G12	Rondelle plate M6	12			
G13	Écrou Nylstop M6 cl.8.8	6			SAENYL6
G14	Tige manivelle pour vis sans fin	1			BIL791038
G15	Vis sans fin	1			BIL791109
G16	Goupille Mécanindus 5x20	1			
G17	Support fixe vis sans fin	1			TADMV/0080
G18	Vis TH 8x25 cl.8.8	2			
G19	Rondelle plate M8	4			
G20	Écrou Nylstop M8 cl.8.8	2			SAENYL8
G21	Rallonge de corps + bas de cheminée	1			TFIPRE/0010
G22	Rondelle plate M12	4			
G23	Écrou Nylstop M12 cl.8.8	4			SAENYL12
G24	Vis TH 12x25 cl.8.8	8			
G25	Rondelle plate M12	8			

Planche H



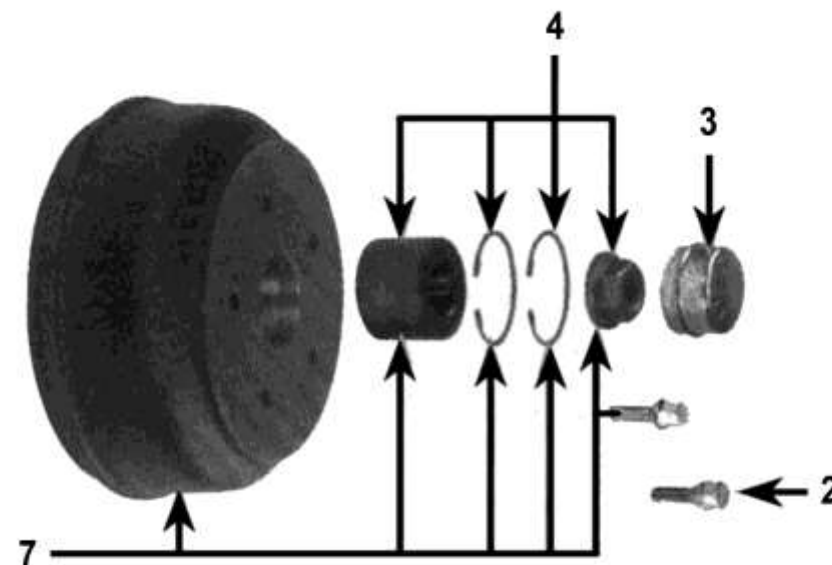
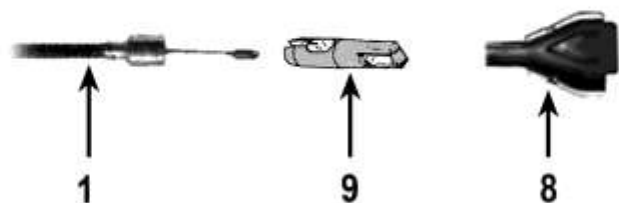
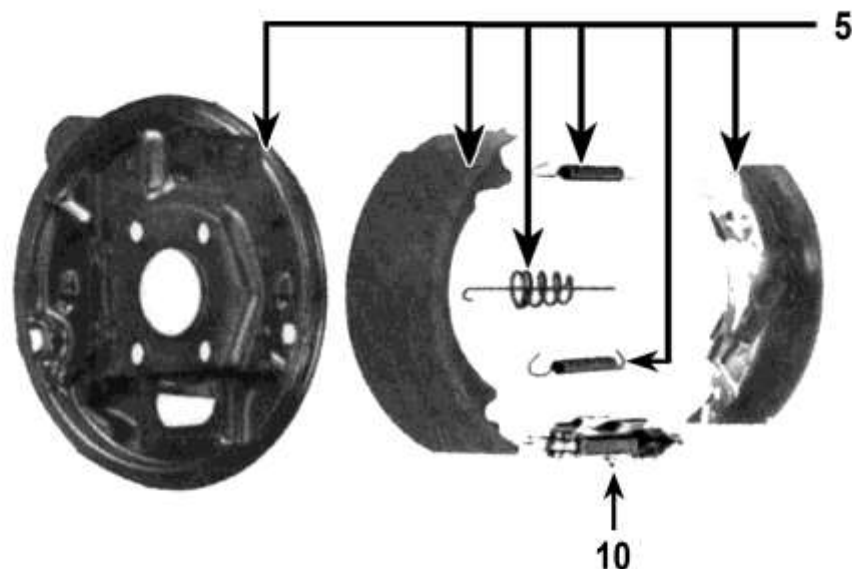
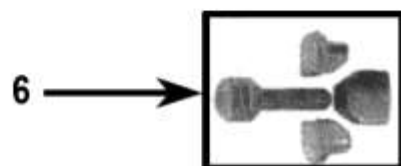
voir p.46



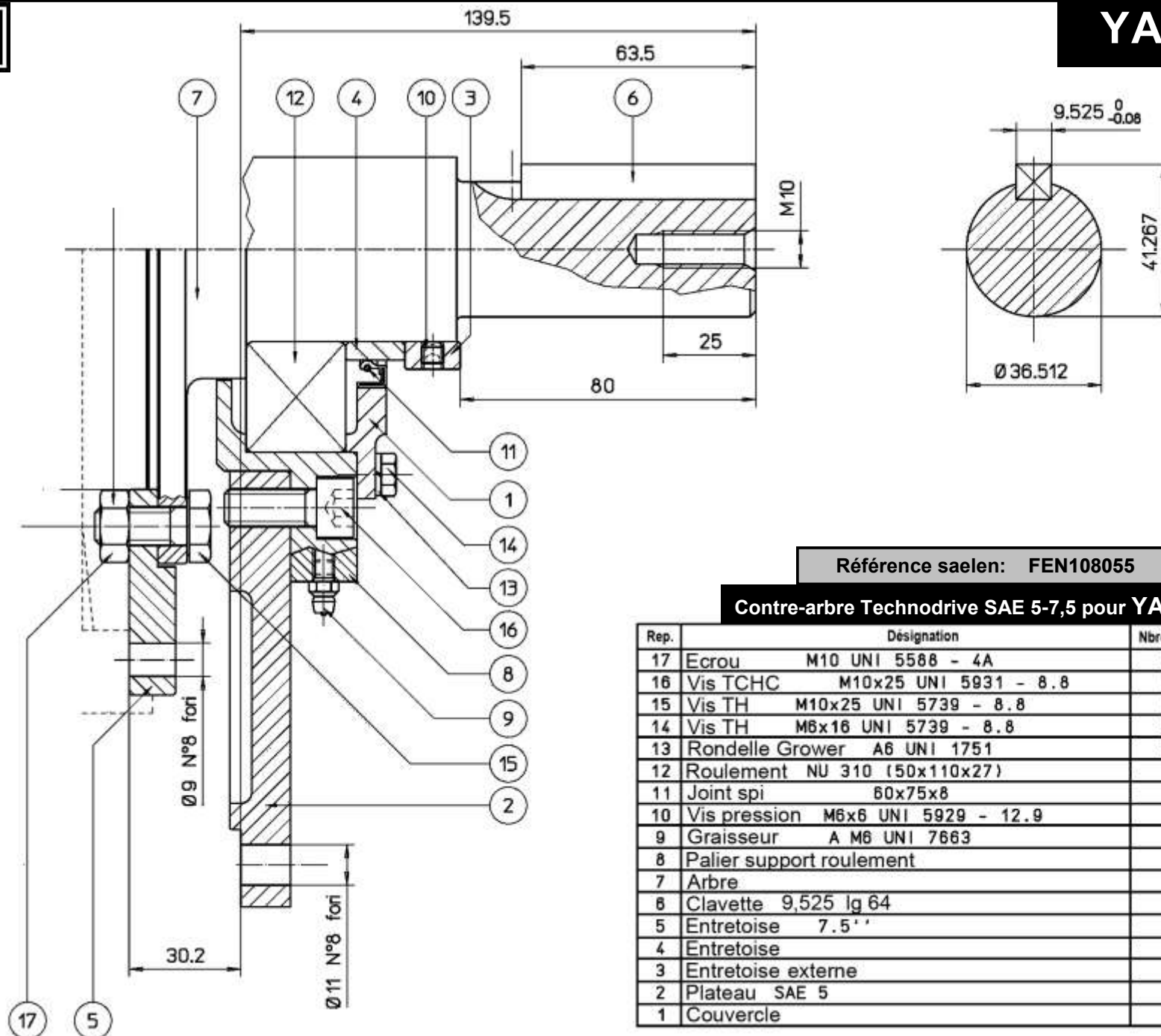
N° PIECE	Planche H DESCRIPTION	Qté	Jusqu'au n° de série	À partir du n° de série	REFERENCE
H1	Commande de freins livrée avec rep. H2 à H11	1			ECI2314103
H2	Tête à boule fonte d'acier	1			ECI2310114
H3	Soufflet	1			ECIMV/0255
H4	Kit poignée de manœuvre	1			ECI4159003
H5	Vérin de frein de parcage	1			ECIMV/0265
H6	Vérin amortisseur	1			ECIMV/0260
H7	Tube de traction	1			ECIMV/0270
H8	Kit fourreau	1			ECIMV/0280
H9	Levier de frein de parcage	1			ECI4157002
H10	Kit biellettes	1			ECI4155005
H11	Câble de rupture	1			ECI4151057
H12	Câble principale de frein	1			ECIMV/0065
H13	Timon intermédiaire	1			ECI2305114
H14	Kit boulons de timon principale et tête d'attelage (Ø 25 et 35)	1			ECI4171001
H15	Broche de serrage pour rep. H14	1			ECI4171006
H16	Goupille Béta Ø6 pour axes d'articulations timons	2			BNR2305
H17	Roue jockey renforcée Ø 60	1			ECI2410023
H18	Collier renforcé Ø 60	1			ECI2410024
H19	Support roue jockey	1			ECI2410013
H20	Traverse de flèche	1			2304566
H21	Timon principale	1			ECI2303427
H22	ER et DR: Suspension 1800kg / Homologation 1300Kg / moyeux et freins 1800Kg Ø260mm	1	Plus fourni		Remplacé par la référence ci-dessous
	ER/DR/DRI: Suspension 1800kg / Homologation 1300Kg / moyeux et freins 1300Kg Ø210mm	1			ECI2131072
	DRI: Suspension 1800kg / Homologation 1400Kg / moyeux et freins 1800Kg Ø260mm	1			
H23	Câble de frein seul	2			ECI2199001
H24	1/2 cône étrier inférieur de câble	2			ECI4107017

N° PIECE	Planche H DESCRIPTION	Qté	Jusqu'au n° de série	À partir du n° de série	REFERENCE
H25	Palonnier de freins	1			ECI2199003
H26	Tige filetée seule Ø10 de commande des freins	1			ECI4150001
H27	Tendeur commande de freins	1			ECI2641037
H28	Tête à anneau	1			ECI2310011
H29	Roue 175R14 5T 140 (ET20)	2			ECI2206010
H30	Garder boue (aile) 750x200	2			ECI2403002
H31	Support AR de garde boue	2			ECI5060003
H32	Faisceau éclairage remorque avec socle femelle 13 pôles	1			ECI2512205
H33	Liaison AR Gauche	1			ECI5060010G
H34	Liaison AR Droite	1			ECI5060010D
H35	1er modèle traverse AR / pare chocs 1,60m	1			ECI5030028
H36	Longeron Gauche	1			ECI5001028G
H37	Longeron Droit	1			5001028D
H38	Traverse AV	1			ECI5020002
H39	Equerre de renfort	1			ECI5060026
H40	Agrafe Ø17-20	1			ECI2641014
H41	Liaison AV Gauche	1			ECI5060004G
H42	Liaison AV Droite	1			ECI5060004D
H43	Pare cycliste / support garde-boue partie AV G et D	2			ECI5060032
H44	Pare cycliste / support garde-boue partie AR G et D	2			ECI5060035
H45	Cabochon de feu Gauche seul (135 x 235mm)	1			ECI2503103G
	Cabochon de feu Droit seul (135 x 235mm)	1			ECI2503103D
H46	Feu AR Gauche complet (135 x 235mm)	1			ECI2502103G
	Feu AR Droit complet (135 x 235mm)	1			ECI2502103D
H47	Support avec catadioptr blanc Ø60	2			ECI2501006

Moyeu KNOTT 1300 kg / 1400 Kg / 1800 Kg



N° PIECE	Planche I DESCRIPTION	Qté	Jusqu'au n° de série	À partir du n° de série	REFERENCE
I 1	Câble de frein pour moyeu 1300 Kg et 1800 Kg	2			ECI2199001
I 2	Kit vis de roue pour moyeu 1300 Kg et 1800 Kg	2			ECI4102001
I 3	Chapeau de moyeu pour moyeu 1300 Kg	2			ECI4101002
	Chapeau de moyeu pour moyeu 1800 Kg	2			ECI4101001
I 4	Kit roulements pour moyeu 1300 Kg	2			ECI4105001
	Kit roulements pour moyeu 1800 Kg	2			ECI4105002
I 5	Kit frein pour moyeu 1300 Kg pour 1 roue	2			ECI4107008
	Kit frein pour moyeu 1800 Kg pour 2 roues	1			ECI4107034
I 6	Kit réglage pour moyeu 1300 Kg	2			ECI4106006
	Kit réglage pour moyeu 1800 Kg	2			ECI4106007
I 7	Kit moyeu pour moyeu 1300 Kg	2			4104003
	Kit moyeu pour moyeu 1800 Kg	2			ECI4104004
I 8	1/2 cône étrier inférieur de câble pour moyeu 1300 Kg et 1800 Kg	2			ECI4107017
I 9	Embout à lumière pour moyeu 1300 Kg et 1800 Kg	2			ECI4107026
I 10	Écarteur	2			ECI4107037



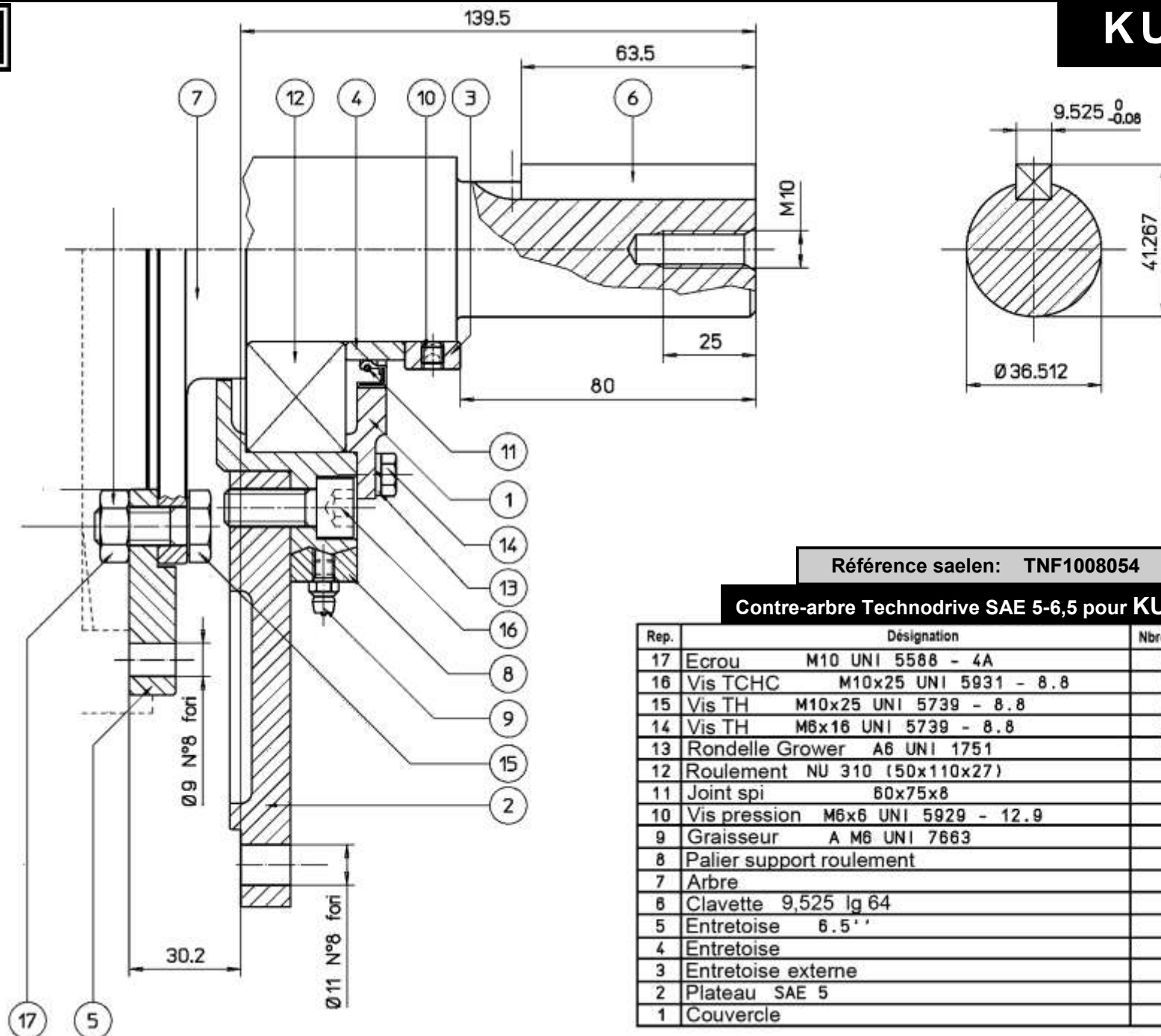
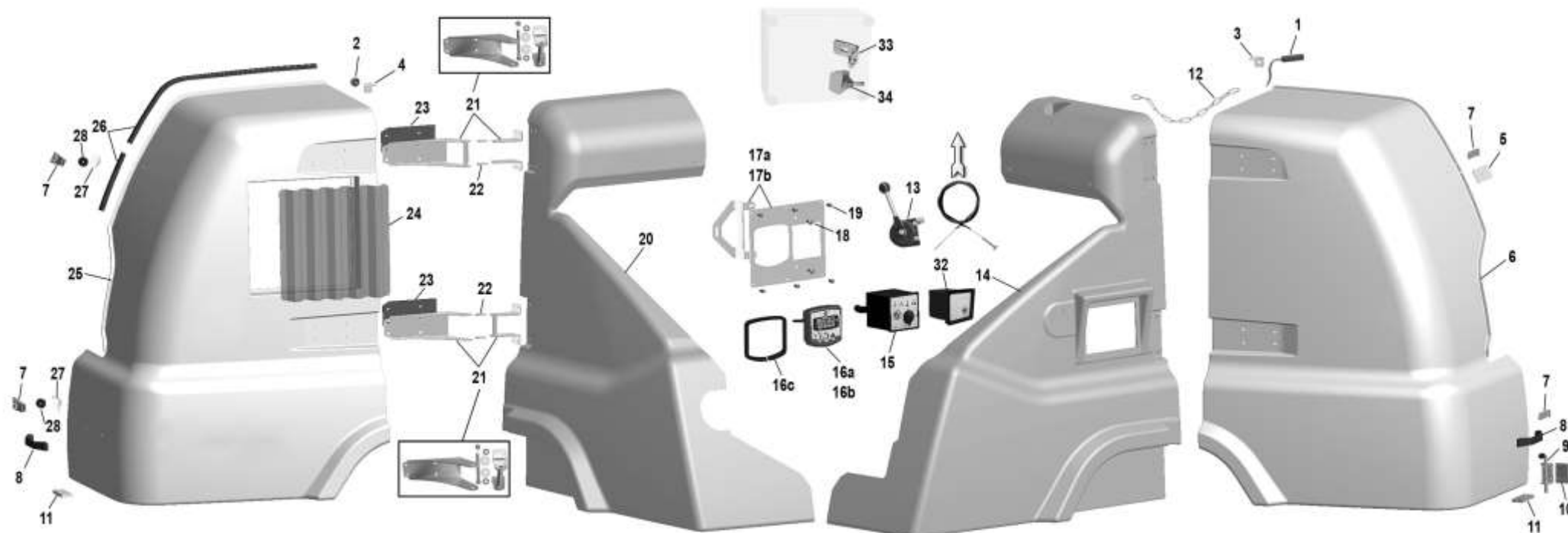
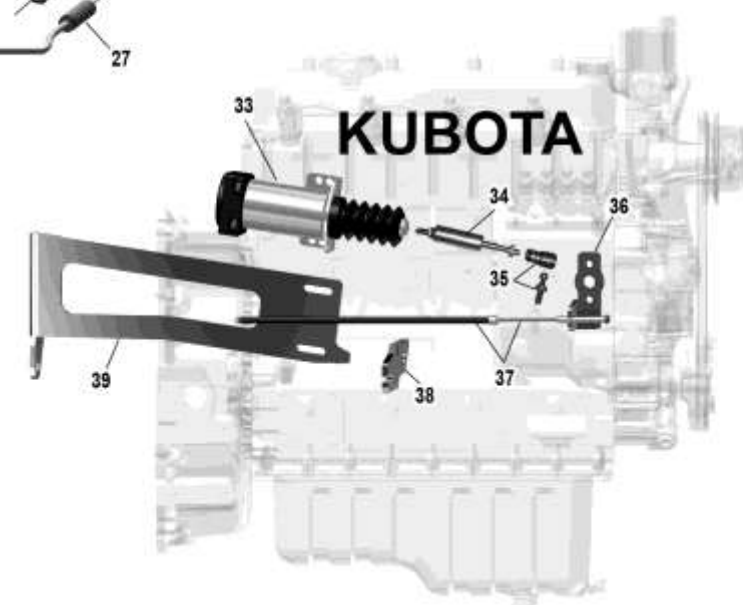
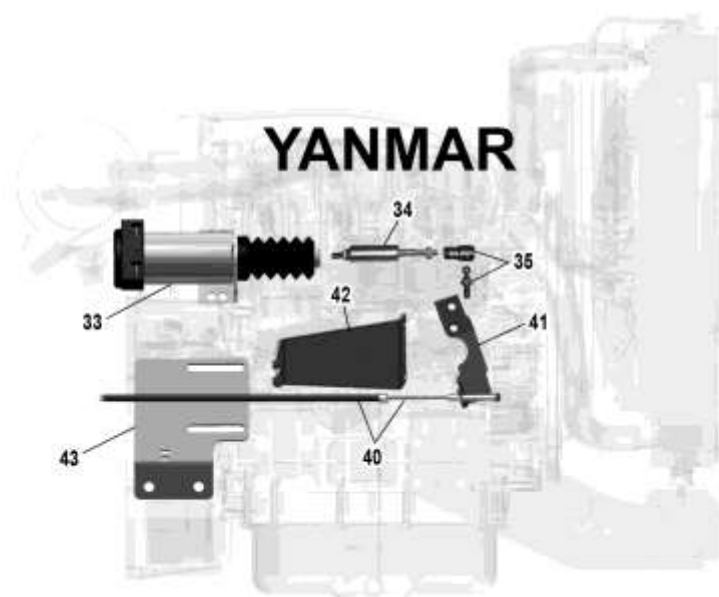
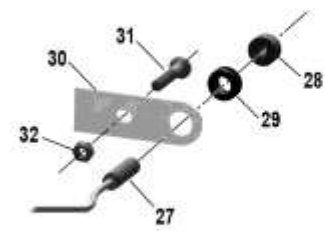
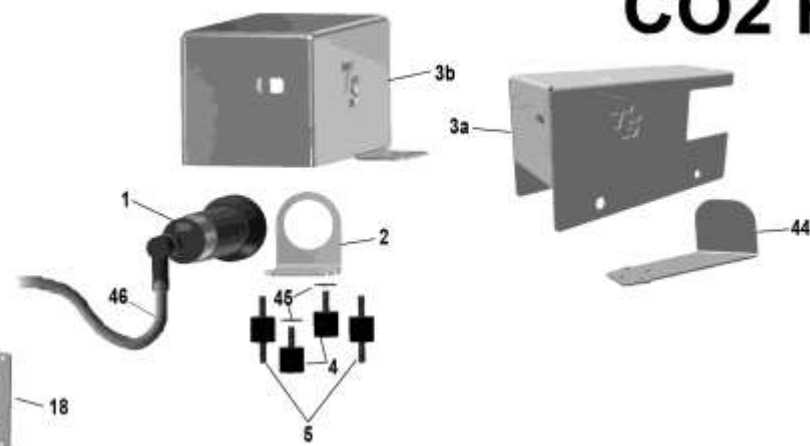
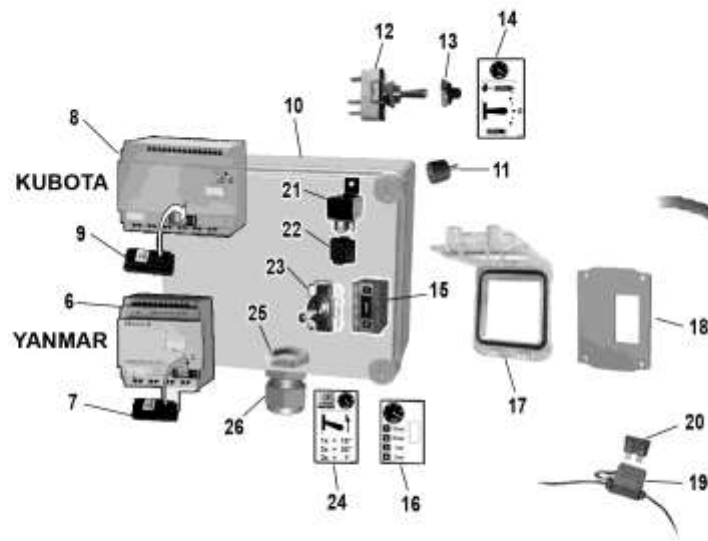


Planche L



**SUPER
PREMIUM**

N° PIECE	Planche L DESCRIPTION	Qté	Jusqu'au n° de série	À partir du n° de série	REFERENCE
L1	Capteur d'ouverture capots pour Super Premium DR	1			AUDMV/0010
L2	Aimant 20x10 (<i>montage face non peinte en blanc vers le capteur</i>)	1			AUDMV/0020
L3	Patte support capteur	1			
L4	Patte support aimant	1			
L5	Patte de contre-butée	1			
L6	Capot ouvrant droit	1			
L7	Ensemble fermeture à clé (grenouillère FPCL0944543 + crochet FPCL0944531)	2			FPCMV/0100
L8	Poignée de porte	2			DECS/0010
L9	Verrou Ø12	1			DECS/0030
L10	Cale épaisseur 10	1			
L11	Jeu de 2 patins polyéthylène G et D	1			
L12	Chainette de retenu capot ouvrant lg 450 mm	2			BOIMV3/0030
L13	Poignée d'accélérateur	1			FRPMV/0010
L14	Capot fixe AR droit	1			
L15	Tableau de bord commande moteur Yanmar 2eme modèle carré	1			FENFWKEL0015
L16a	VarioStress pour Super Premium DRI Yanmar	1			RDS/0013 commander en + la mousse LC16
L16b	VarioStress pour Super Premium DR Kubota	1			RDS/0021 commander en + la mousse LC16
L16c	Mousse polyuréthane autocollante 15x5 lg 370 pour Super Premium DRI	1			DECRDS15X5
L17a	Kit plaque support VarioStress et tableau de bord pour moteur Yanmar	1			TADSPRE/0080
L17b	Kit plaque support VarioStress et tableau de bord pour moteur Kubota	1			RIGSPDRI/0060
L18	Vis TRCC 6x20 cl.8.8	2			BNRTRCC6X20
L19	Vis TBHC 5x20 cl.8.8	6			
L20	Capot fixe AR gauche	1			
L21	Kit charnière	2			SAEMV3/0015



N° PIECE	Planche M	DESCRIPTION	Qté	Jusqu'au n° de série	À partir du n° de série	REFERENCE
M1		Détecteur de présence réglé	1			PEPCO2/0014
M2		Support détecteur	1			TADCO2/0012
M3a		1er modèle carter protection de détecteur	1			TADCO2/0011
M3b		2eme modèle carter protection de détecteur	1			TADCO2/0013
M4		Silentbloc M4 M/F	2			ANGMV/0070
M5		Silentbloc M4 M/M	2			ANGS/0010
M6		Automate programmé pour SP30 DRI YANMAR avec CO2 Reduction	1			ETNEASY/0130
M7		Eprom pour automate ETNEASY/0130	1			SAEEP/0065
M8		Automate programmé pour SP35 DRI KUBOTA avec CO2 Reduction	1			ETNEASY/0120
M9		Eprom pour automate ETNEASY/0120	1			SAEEP/0060
M10		Boite de dérivation 220x170 pour machine avec CO2 Réduction	1			ETN220170
M11		Silentbloc M4 M/F	2			ANGMV/0070
M12		Contacteur TEST CO2 Reduction	1			SELCO2/0040
M13		Écrou à capuchon percé	1			PNE/U1151
M14		Autocollant TEST CO2	1			FB034
M15		Roue codeuse seule SP35 DRI KUBOTA (livrée sans les 2 flasques RSC337-419 de chaque côté)	1			RSC103-3629
M16		Autocollant roue codeuse SP35 DRI KUBOTA	1			FB007
M17		Fenêtre de visite de la roue codeuse SP35 DRI KUBOTA	1			ELNCO2/0010
M18		Contre plaque de fenêtre de visite SP35 DRI KUBOTA	1			TADMV/0070
M19		Porte fusible étanche d'alimentation de l'électro-aimant	1			BNR164981
M20		Fusible US à broches 15 amp. de l'électroaimant	1			BNRF15A
M21		Relais 12V. 40 amp. pour alimentation électro-aimant K18	1			DJOV/0030
M22		Connecteur de relais	1			CLA1685
M23		Contacteur de tempos SP30 DRI YANMAR	1			SELCO2/0050
M24		Autocollant Tempos	1			FB033

N° PIECE	Planche M	DESCRIPTION	Qté	Jusqu'au n° de série	À partir du n° de série	REFERENCE
M25		Écrou M25	1			ETNEPE25
M26		Presse étoupe M25	1			ETNPE25
M27		Détecteur inductif fin de broyage	1		12009	AUDCO2/0010
M28		Aimant 20x10 <i>(montage face non peinte en blanc coté détecteur fin de broyage)</i>	1			AUDMV/0020
M29		Passe fil caoutchouc	1			BNR13331
M30		Patte support capteur fin de broyage	1			CMTCO2/0031
M31		Vis TFHC 8x40	1			
M32		Ecrou Nylstop M8	1			SAENYL8
M33		Electro-aimant + Notice de montage	1			ABTCO2/SAE
M34		Compensateur de course accélérateur + Notice de montage	1			ABTCO2/0010
M35		Rotule démontable	1			ETNRD6
M36		Patte sur levier d'accélérateur pompe injection	1			RIGSPRE/0080
M37		Câble accélérateur pour 35 DRI Kubota avec CO2 Reduction (Gaine 1750mm à recouper à 1500mm)	1			SAEMVV/0035
M38		Patte support câble accélérateur	1			RIGSPRE/0070
M39		Support solénoïde	1			RIGSPRE/0140
M40a		Câble accélérateur pour 30 DRI Yanmar avec CO2 Reduction (Gaine 1750mm à recouper à 1500mm)	1			SAEMVV/0035
M41		Levier d'accélérateur sur levier pompe injection	1			TADSPRE/0040
M42		Support câble accélérateur	1			TADSPRE/0030
M43		Patte support électro-aimant	1			CMTCO2/0101
M44		Défecteur 45° pour 1er montage détecteur	1			RIGCO2/0013
M45		Rondelle tôlière Ø4	2			
M46		Câble et connecteur détecteur	1			PEPCO2/0021

Saelen

3 rue Jules Verne
L'Orée du Golf - BP 17
59790 Ronchin

Tél : + 33 (0)3 20 43 87 87

Fax : +33 (0)3 20 34 12 73

contact@saelen.fr www.salen.Fr

Pièces détachées

Tél : + 33 (0)3 20 43 24 89

Fax : +33 (0)3 20 34 12 73

TS Industrie

TS Industrie GmbH

Weserstr. 2

D - 47506 Neukirchen - Vluyn (Germany)

Tel.: +49 2845 / 9292-0

Fax: +49 2845 / 9292-28

kontakt@ts-industrie.de
