



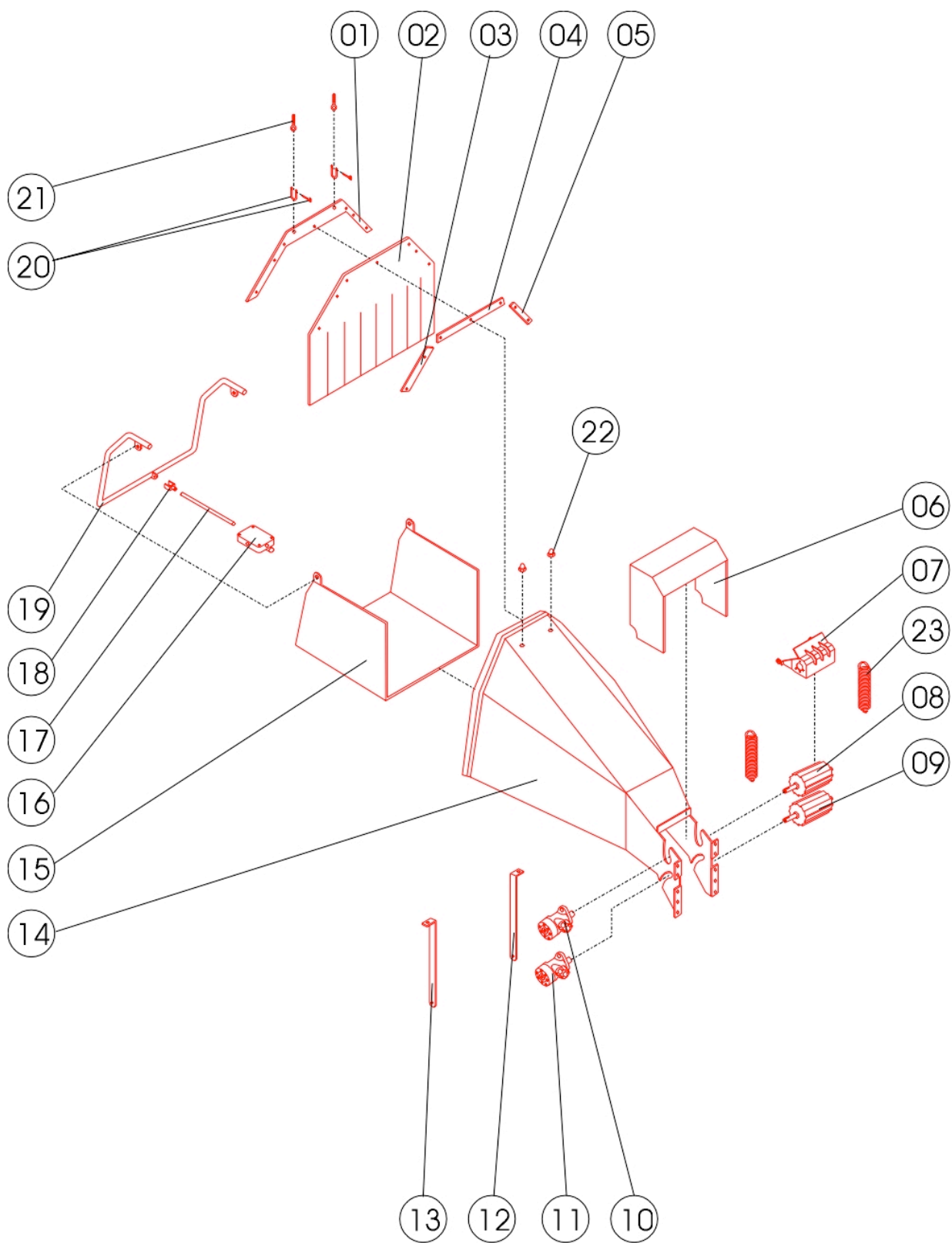
GM10M 80km

Ersatzteilliste

EXPERTE FÜR MOBILE HOLZZERKLEINERER UND ALLESHÄCKSLER

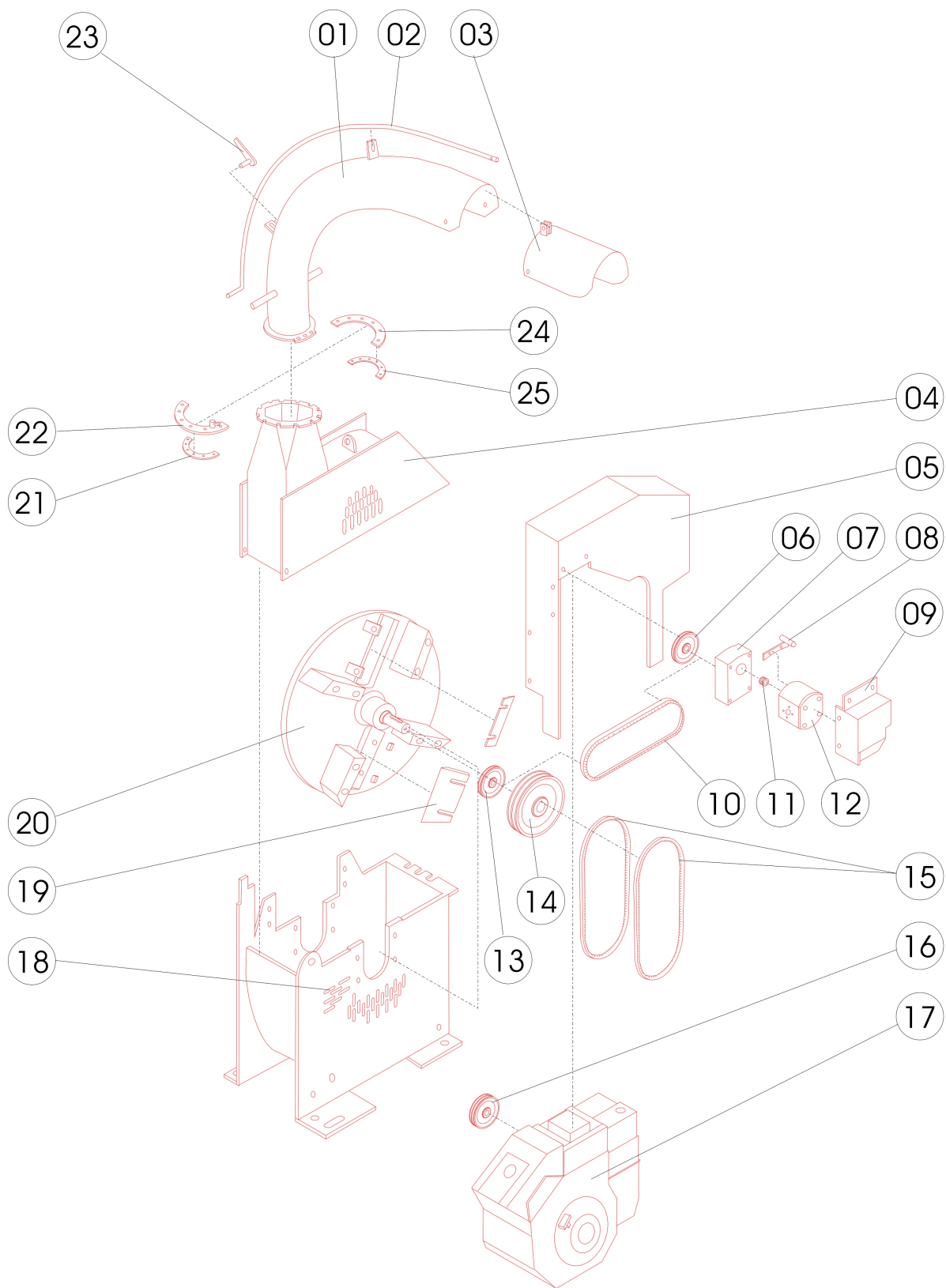
www.ts-industrie.eu





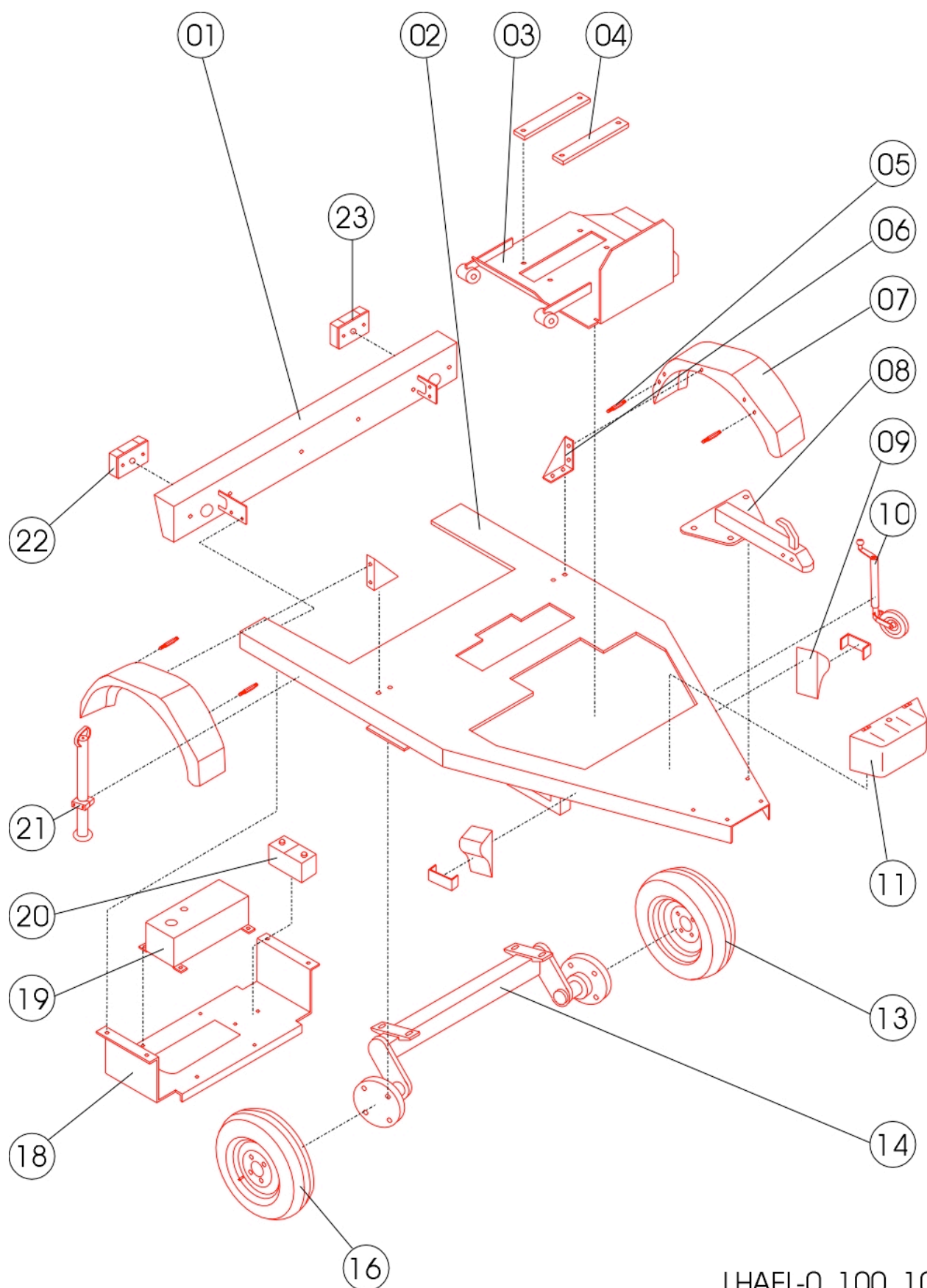
LHAEL-0_100_0

POS	MENGE	Artikelnummer	Bezeichnung
01	1	3509011650000	Vorhanghalter
02	1	2760306405953	Vorhang GM10
03	1	3509011640000	Halteplatte klein Vorhanghalter
04	1	3509011620000	Halteplatte groß Vorhanghalter
05	1	3509011640000	Halteplatte klein Vorhanghalter
06	1	3509011290010	Abdeckblech
07	1	3509011020051	Oberwalzenlager
07.1	2	TSGD50/21	Gummipuffer 50mm D,20mm H
07.2	2	TSKWE216001	Anschweißkugel flach 16,2mm
08	1	3509011100001-A.1	Oberwalze
08.1	1	2130650300100	Flanschlager RA 30
09	1	3509011090011	Unterwalze
09.1	1	2130650300100	Flanschlager RA 30
10	1	TSWWD100	Ölmotor WD-100
11	1	TSWWD100	Ölmotor WD-100
12	1	3509021090010	Trichterstütze
13	1	3509021090010	Trichterstütze
14	1	3509011210041-B	Trichter
14.1	1	3509011010051	Einzugskanal+Trichter
15	1	3509011220051	Trichterklappe
15.1	1	TSBSX1010SAPL	Federriegel SX 1010 SAPL
15.2	2	TSHSRS15DP	Rohrschelle D15 doppelt
16	1	2210200445200	Ventil P7 mit Mengent.0-30l
17	1	3509011160111	Schaltstange
18	1	D71751 M10x40S	Gabelgelenk mit Splintbolzen
19	1	3509011320021	Schaltbügel
20	2	1137700612001	D-Schäkel
21	2	D444-M10x50	Augenschraube M10x50
22	2	TSWE731100000	Sechskantschutzkappen M10
23	2	TS/012.019002	Zugfeder Typ 222



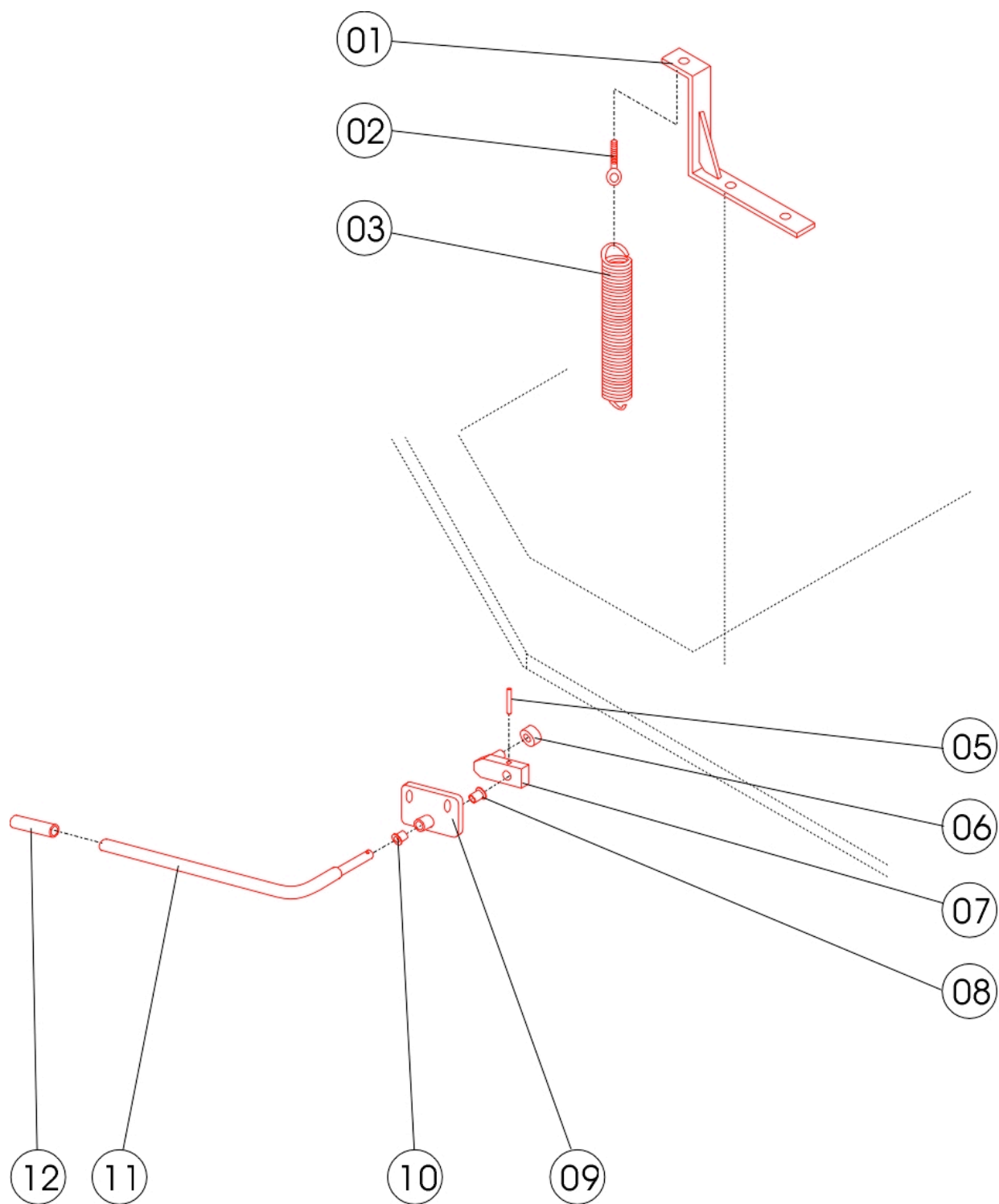
LHAEL-0_100_3

POS	MENGE	Artikelnummer	Bezeichnung
01	1	3515013600001	Auswurfrohr Typ 100
01.1	2	2765003000100	Handgriff schwarz
02	1	TS/01295012	Stellhebel
02.1	1	TS/01295013	Distanzrohr
03	1	TS/011.0066-7	Auswurfklappe
04	1	3509011040041	Haube
04.1	1	2433001100112	Sicherheitsschalter AZ17-11-ZK
04.2	1	2433001100412	Bestätiger AZ17 B6
05	1	3509021110011	Riemenschutz M
06	1	SPA100x1T	Keilriemenscheibe SPA 100x1
06.1	1	T1610/18	Taperbuchse 1610 mit Bohrung
07	1	2202150511800	Vorsatzlager Gr.1
08	1	Alte Version entfällt	Riemenführung
09	1	Alte Version entfällt	Riemenschutz M
10	1	SPA950FOZ	Keilriemen verzahnt XPA 807
11	1	TSKMO1014	Buchse MO 1014
12	2	2206010051001	Hydraulikpumpe ohne Flansche
13	1	SPA100x1T	Keilriemenscheibe SPA 100x1
14	1	SPB315x2T	Keilriemenscheibe SPB 315x2
14.1	1	T2517/35	Taperlockbuchsen 2517 35mm
15	2	SPB1320FOZ	Keilriemen, Flanken offen
16	1	SPB140x2T	Keilriemenscheibe SPB 140x2
16.1	1	TSST2012/1	Taperbuchse 2012 Bohrung 1"
17	1	1601020071400	Benzinmotor
17.1	1	D6885-6,35	Paßfeder 6,35x6,35x60mm
18	1	3509011000051B	Gehäuse
18.1	3	D444-M10x50	Augenschraube M10x50
19	2	3509011150000	Schneidmesser
20	1	3509011050001	Hackscheibe
20.1	1	TSFFWS35	Flanschlager PCF 35
20.2	1	D6885-14980	Paßfeder 14x9x80
20.3	4	3509011050401	Wurfflügel
21	1	3515013620000	Zwischenring
22	1	3515013660001	Klemmring mit Schnapper
22.1	1	TSBS1010	Federriegel S 1010
23	1	2765004011000	Klemmhebel unverstellbar Gr.3
24	1	3515013630000	Klemmring
25	1	3515013620000	Zwischenring



LHAEL-O_100_10

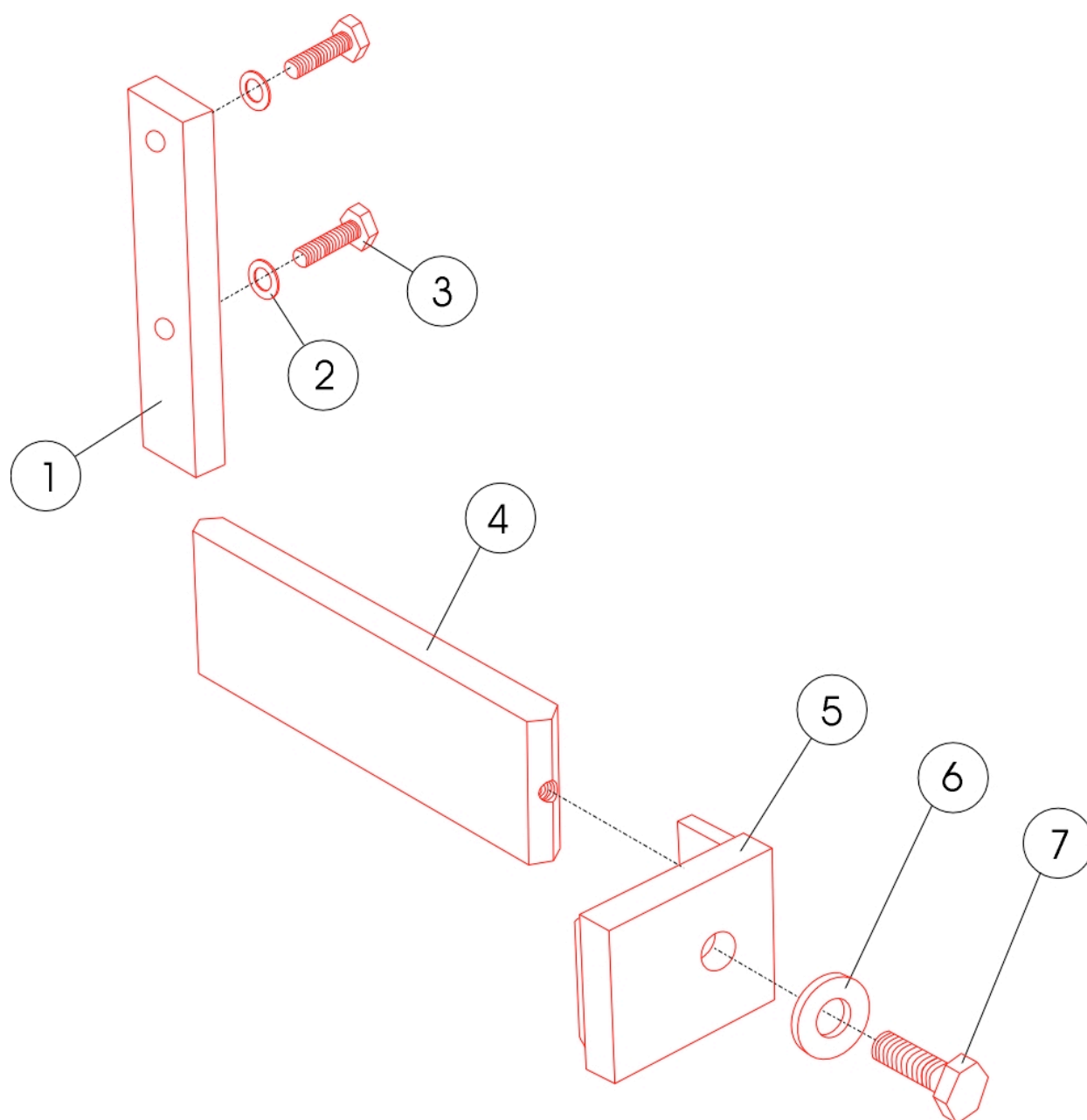
POS	MENGE	Artikelnummer	Bezeichnung
01	1	3509021020001	Beleuchtungsträger
01.1	4	ECIMV/0071	Rückstrahler gelb selbstkleb.
02	1	3509021000011	Grundplatte
02.1	1	3509021060001	Halter Motorplatte
03	1	3509021010011	Motorplatte
04	2	3509021070000	Abstandplatte Motor (alte Version)
05	4		noch keine Nummer
06	2	3509021050010	Kotflügelhalter
07	2	2631262006601	Kotflügel HMK 2066
08	1	KNM110000001	Zugdeichsel
08.1	1	2012600000002	Deichselstütze 150mm hoch
08.2	1	KN408992.001	Steckerhalter Kunststoff
09	2	TSS141115	Hemmschuh Kunststoff weiß
09.1	2	TSS141116	Halter f. Hemmschuh weiß
10	1	KN4802819X	Stützrad TK48-205/50
10.1	1	EECI2410002	Stützradhalter Blech LB48
11	1	TSKCA005	Werkzeugkasten
13	1	TSB155/70R13	Rad 155/70 R13
14	1	2012250100220	Achse 750kg ungebremst VG7L
16	1	TSB155/70R13	Rad 155/70 R13
18	1	3509021030000	Tankhalter
19	1	3509011260001	Tank
20	1	TSS12V24M	Batterie 12V 24Ah gefüllt
20.1	1	3509011590001	Batteriehalter
21	1	ECI2420001	Fallstütze TL48 600mm lang
22	1	2562000022000	Leuchte rechts Multipoint II
23	1	2562000021000	Leuchte links Multipoint II




LHAEL-O_100_11



POS	MENGE	Artikelnummer	Bezeichnung
01	1	3509021080001	Federhalter
02	1	D444-M10x100	Augenschraube M10x100
03	1	TSGZ-254I	Zugfeder
04	1	3509021010011	Motorplatte
05	1	D933-M8X40	Sechskantschraube M8x40
06	1	TSK6204-2RS	Lager6204-2RS
07	1	3515032520001	Lagerhebel
08	1	2131320201501	Gleitlager mit Bund 20x23x16,5
09	1	3515031860041	Hubhebelhalter
10	1	2131320201501	Gleitlager mit Bund 20x23x16,5
11	1	3515032510001	Ausrückhebel
12	1	2765003000100	Handgriff



LHAEL-O_100_6



POS	MENGE	Artikelnummer	Bezeichnung
01	1	3509011070020	Seitenmesser
02	2	D125-13	U-Scheibe A13
03	2	D933-M12x35	6kt.-Schraube M12x35
04	1	3509011080020	Untermesser
05	1	3509011870001	Druckplatte
06	1	D125-16	U-Scheibe A17
07	1	D933-M16x50	6kt.-Schraube M16x50



*EXPERTE FÜR MOBILE
HOLZZERKLEINERER UND ALLESHÄCKSLER*

TS Industrie GmbH

Weserstrasse 2
47506 NEUKIRCHEN-VLUYN - DEUTSCHLAND

Telefon +49(0)2845 9292-0

Telefax +49(0)2845 9292-28
kontakt@ts-industrie.eu

TS Industrie France

3 rue Jules Verne - L'Orée du Golf - BP 17
59790 RONCHIN - FRANCE

Tél : +33 (0)3 20 43 24 80

Fax : +33 (0)3 20 43 24 90
contact@ts-industrie.eu

www.ts-industrie.eu