

# COUGAR

PTO EVOLUTION

## CATALOGUE PIÈCES

EXPERT EN BROYEURS DE VÉGÉTAUX MOBILES

[www.saelen.fr](http://www.saelen.fr)



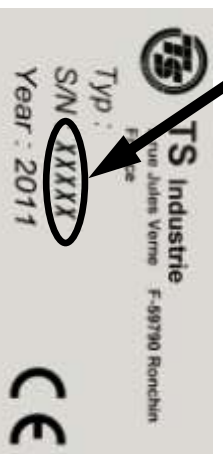


**Pour toute commande de pièces détachées veuillez préciser le N° de série du broyeur**



**Le N° de série situé à l'avant gauche de la machine comporte**

**toujours 5 chiffres, les 2 premiers chiffres correspondent  
au millésime de fabrication du broyeur.**



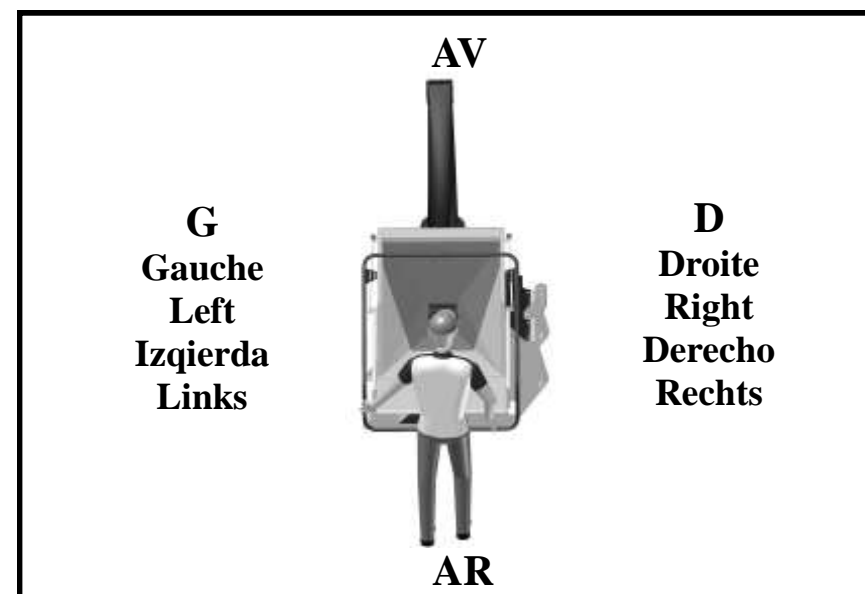
**Tel. Service pièces détachées (réservé aux revendeurs)**

**03.20.43.24.89.**

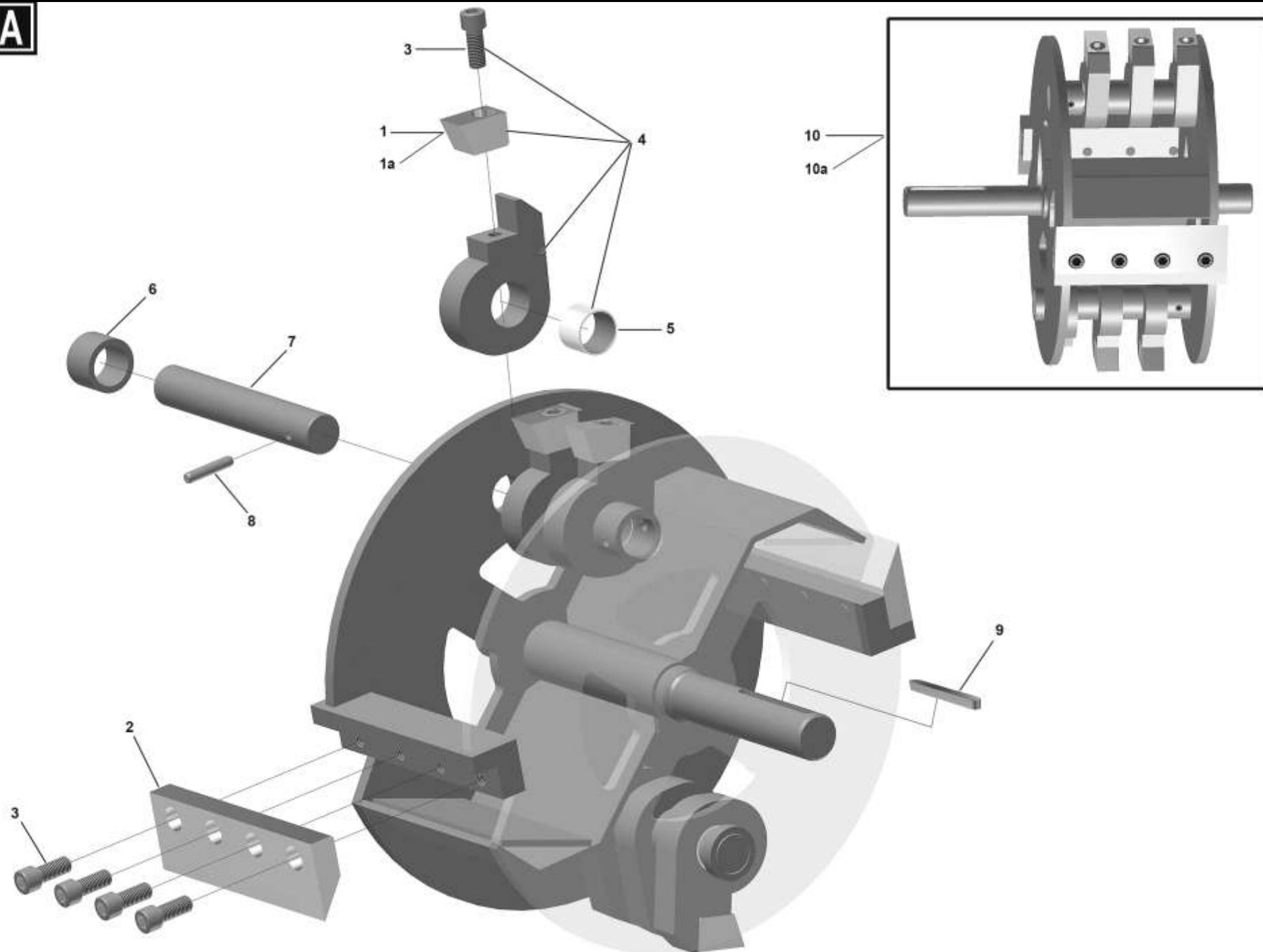


**ORIENTATION:** Les directions gauche, droite, avant et arrière sont mentionnées dans cet éclaté pièces, tel que vu par l'opérateur à son poste de travail, face à la trémie d'alimentation.

P. 6	<b>Planche A</b>	Pièces rotor
P.8 à P.16	<b>Planche B</b>	Pièces situées coté gauche machine
P. 18	<b>Planche C</b>	Flexibles hydrauliques
P. 20 et P. 22	<b>Planche D</b>	Pièces situées coté droit machine
P. 24	<b>Planche E</b>	Cheminée
P. 26 et P. 28	<b>Planche F</b>	Transmission / Prise de force

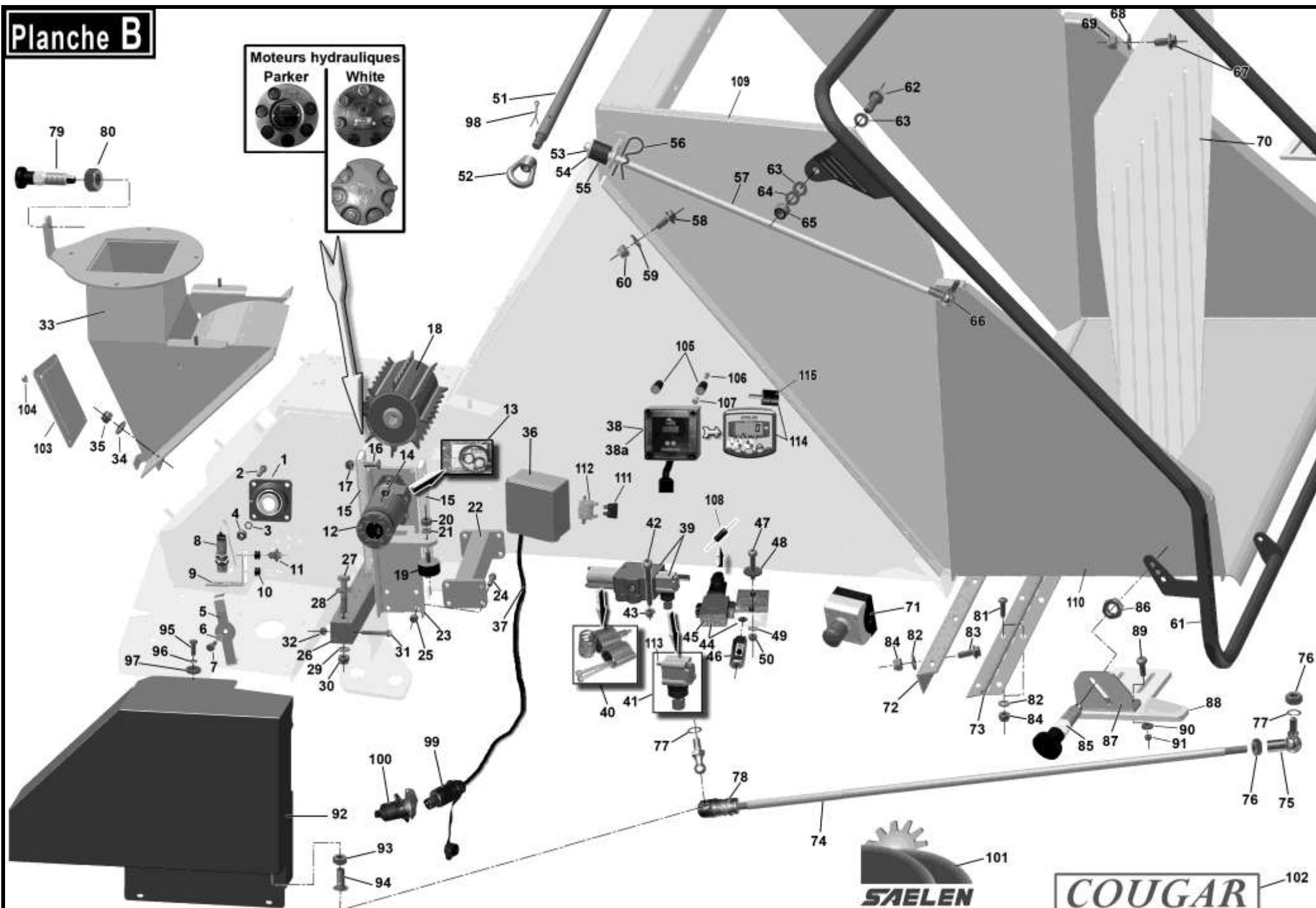


# Planche A





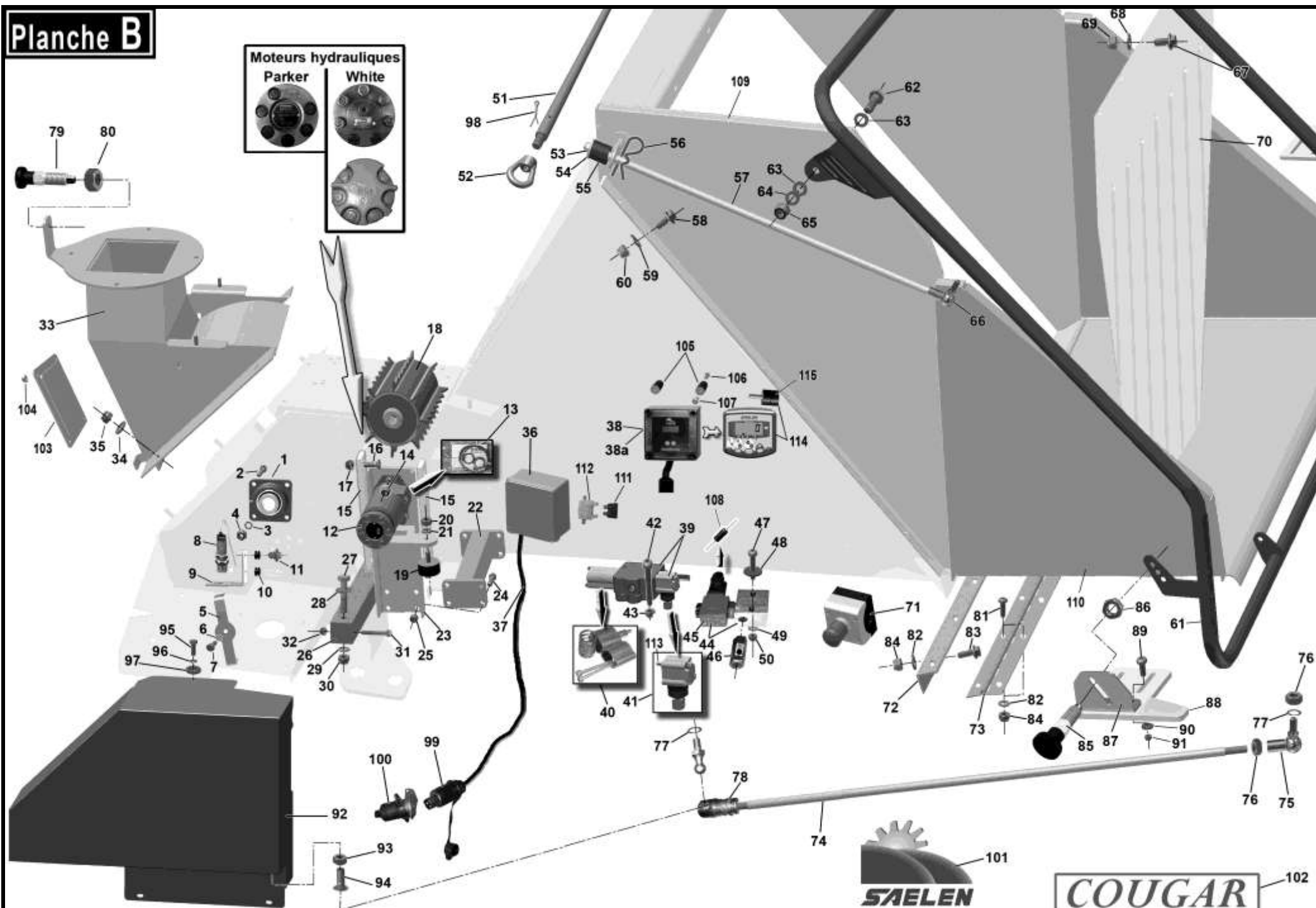
# Planche B





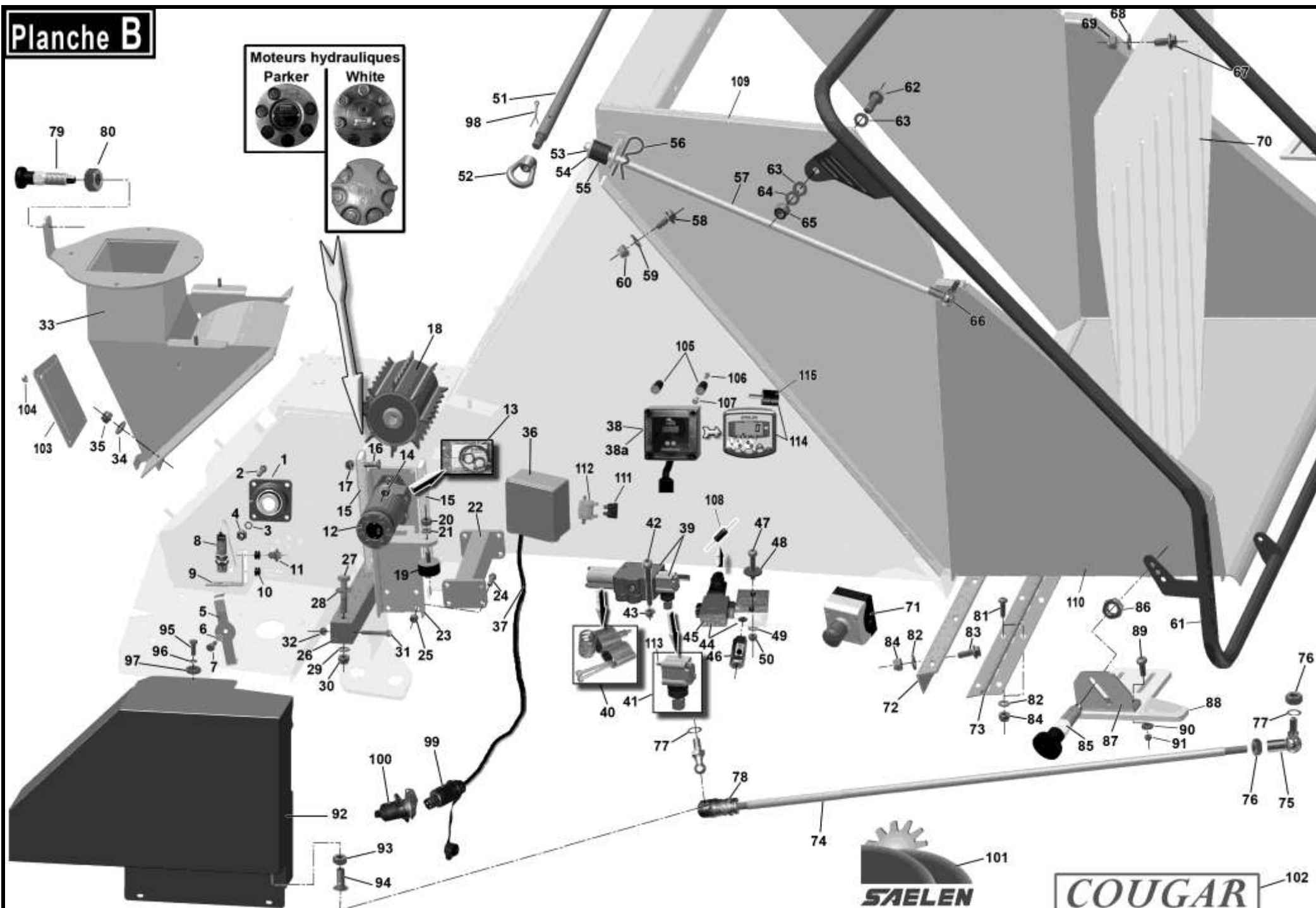
N° PIECE	<b>Planche B</b> DESCRIPTION	Qté	Jusqu'au n° de série	À partir du n° de série	REFERENCE
<b>B1</b>	Ensemble roulement et paliers fonte	2			NOYFY35FM
<b>B2</b>	Vis TH 10x35 8.8	8			
<b>B3</b>	Rondelle Nord-Lock Ø10	8			
<b>B4</b>	Écrou Nylstop M10 8.8	8			
<b>B5</b>	Doigt double d'indexage capteur	1			
<b>B6</b>	Rondelle Nord-Lock Ø8	1			
<b>B7</b>	Vis TH 8x30 8.8	1			
<b>B8</b>	Capteur VarioStress Ø18	1			TURMV/0020
<b>B9</b>	Support capteur VarioStress	1			SAEPRE/0180
<b>B10</b>	Passe fil caoutchouc 6x10x15 (amortisseur support capteur)	2			DHE706
<b>B11</b>	Kit boulon support capteur ( 2 Vis TH 6x20 / 4 rondelle plate type M Ø6 / 2 Nylstop M6 )	1			SAEMV/0510
<b>B12</b>	Moteur hydraulique <b>White</b> du rouleau ameneur (cylindrée 330 cm3)	1			RGDMC330.130
<b>B13</b>	Pochette de joints moteur hydraulique <b>White</b>	1			BONRG88/0010
<b>B14</b>	Ecrou Nylstop M12 8.8	2			
<b>B15</b>	Guide Nylon support ameneur	4			
<b>B16</b>	Vis TFHC 8x25 8.8	4			BNRTFHC8X25
<b>B17</b>	Ecrou Nylstop M8 8.8	4			BNRM8
<b>B18</b>	Rouleau ameneur <i>Voir repère 1 p.20</i>				
<b>B19</b>	Silentbloc ameneur	2			ANGS/0020
<b>B20</b>	Ecrou Nylstop M10	2			
<b>B21</b>	Rondelle plate type M Ø10	2			
<b>B22</b>	Entretoise guide ameneur	1			
<b>B23</b>	Support guide ameneur gauche	1			
<b>B24</b>	Vis TH 10x25 8.8	4			

# Planche B



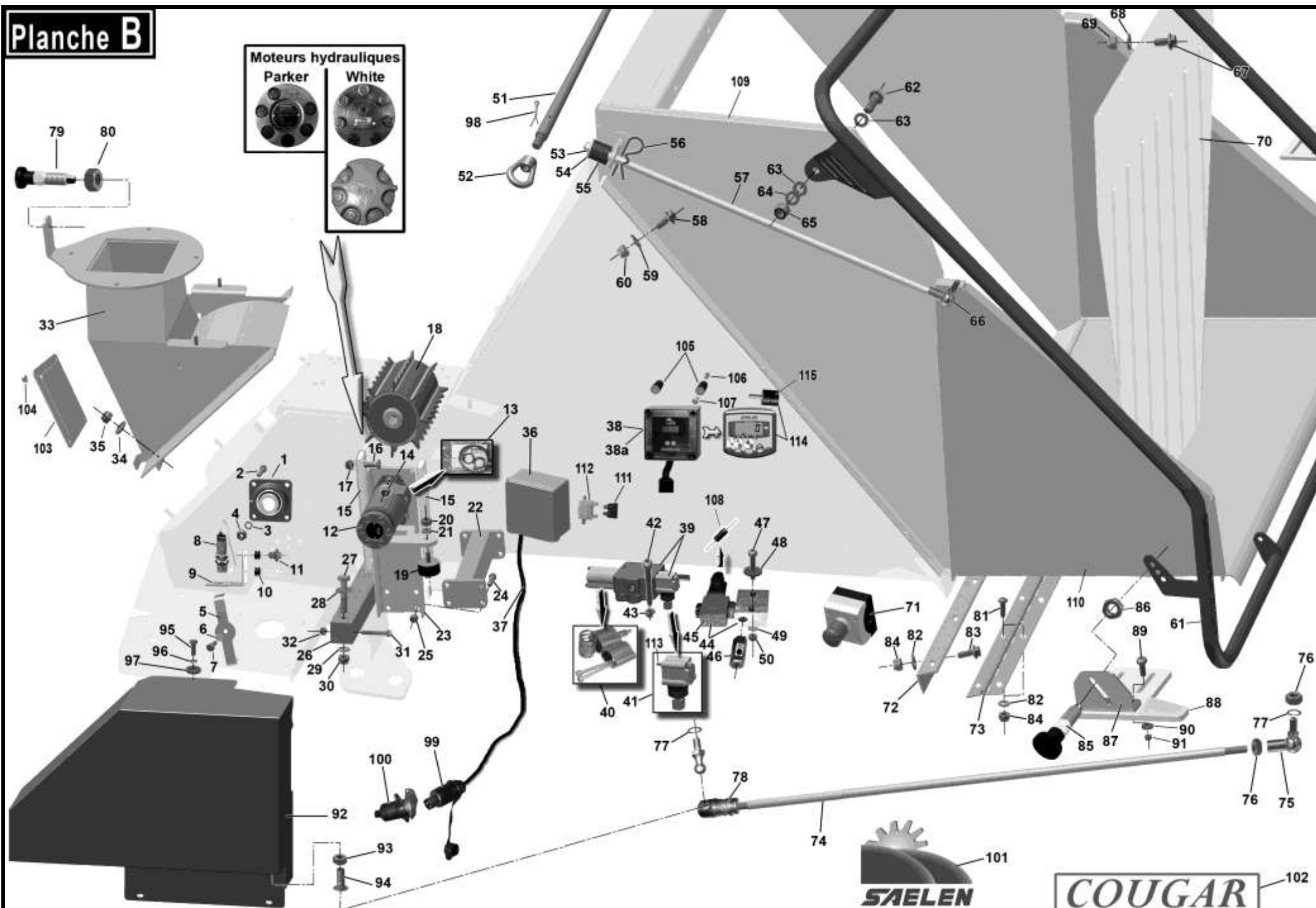
N° PIECE	<b>Planche B</b>	DESCRIPTION	Qté	Jusqu'au n° de série	À partir du n° de série	REFERENCE
<b>B25</b>		Ecrou Nylstop M10 8.8	4			
<b>B26</b>		Contre lame (enclume)	1			SAEMV1/0070
<b>B27</b>		Vis TH 10x70 8.8	2			
<b>B28</b>		Rondelle plate type M Ø10	2			
<b>B29</b>		Rondelle Nord-Lock Ø10	2			
<b>B30</b>		Ecrou Nylstop M10	2			
<b>B31</b>		Vis TH 8x50	2			
<b>B32</b>		Ecrou Nylstop M8	2			
<b>B33</b>		Embase de cheminée / chapeau de rotor	1			
<b>B34</b>		Rondelle plate type M Ø10	4			
<b>B35</b>		Écrou Nylstop M10 8.8	4			
<b>B36</b>		Boîte de dérivation 100X100X50	1			ELNMV/0040
<b>B37</b>		Faisceau électrique VarioStress	1			
<b>B38</b>		Boîtier VarioStress 1 <sup>er</sup> modèle	1	10500		AGE/0016
<b>B38</b>		Kit remplacement VarioStress 1 <sup>er</sup> modèle par le 2 <sup>ème</sup> modèle RDS (voir rep. B114 )	1	Kit RDS à monter seulement au 1 <sup>er</sup> remplacement du VarioStress 1 <sup>er</sup> modèle		SAERDS/0020
<b>B39</b>		Distributeur hydraulique	1			BONS/0020
<b>B40</b>		Kit crantage du tiroir de distributeur	1			BONDRDN002C00
<b>B41</b>		Tête de distributeur (livré avec vis B113)	1			BONDRLEV004
<b>B42</b>		Vis TBHC 8x40	2			
<b>B43</b>		Ecrou Nylstop M8	2			
<b>B44</b>		Électrovanne NO	1			BONMVC/0040
<b>B45</b>		Bobine électromagnétique seule	1			BONV130/0041
<b>B46</b>		Clapet anti-retour	1			BONHJ/0230
<b>B47</b>		Vis TBHC 6x50	2			
<b>B48</b>		Rondelle plate 6x25x2,5	4			

# Planche B



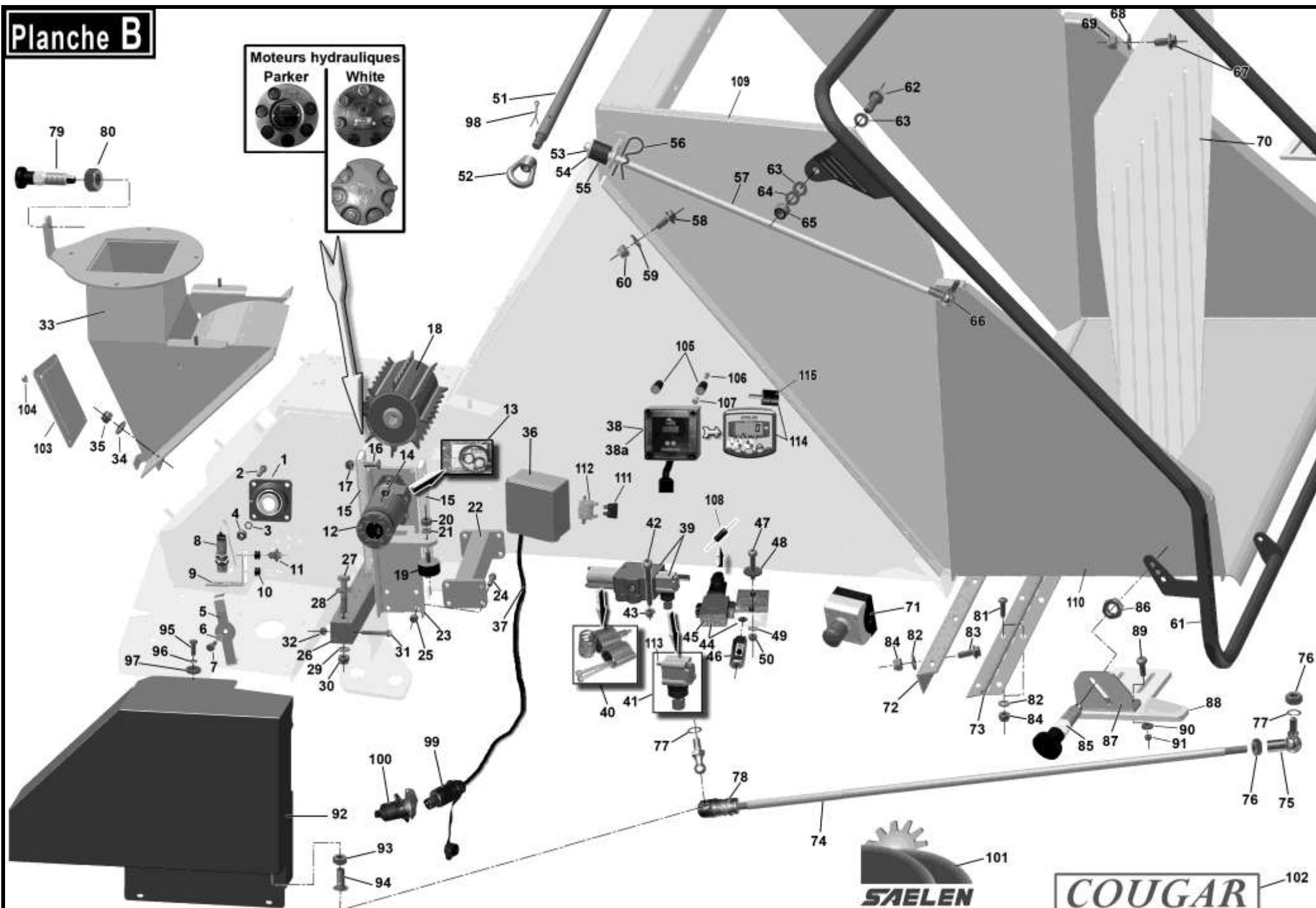
N° PIECE	<b>Planche B</b>	DESCRIPTION	Qté	Jusqu'au n° de série	À partir du n° de série	REFERENCE
<b>B49</b>		Rondelle plate type M Ø6	2			
<b>B50</b>		Ecrou Nylstop M6	2			
<b>B51</b>		Axe de retenu tablette	1			
<b>B52</b>		Écrou à anse D20 M12	2			
<b>B53</b>		Ecrou Nylstop M10	2			
<b>B54</b>		Rondelle plate 10x35x1.5	2			
<b>B55</b>		Ressort caoutchouc Ø int 13,5mm	2			ANGMVC/0010
<b>B56</b>		Goupille Bêta Ø4	2			
<b>B57</b>		Tige de retenu tablette	2			
<b>B58</b>		Vis à embase crantée 8x20	11			
<b>B59</b>		Rondelle plate type M Ø8	11			
<b>B60</b>		Écrou Nylstop M8	11			
<b>B61</b>		Main courante de commande ameneur	1			A2MMVC/0100
<b>B62</b>		Vis TH 10x30	2			
<b>B63</b>		Rondelle plate type M Ø10	4			
<b>B64</b>		Rondelle ressort Ø10	2			
<b>B65</b>		Écrou Nylstop M10	2			
<b>B66</b>		Rotule	2			AMIS/0030
<b>B67</b>		Vis à embase crantée 8x20	6			
<b>B68</b>		Rondelle plate type M Ø8	6			
<b>B69</b>		Écrou Nylstop M8	6			
<b>B70</b>		Bavette anti-projections	1			CAQMVC/0010
<b>B71</b>		Contacteur coup de poing d'arrêt d'urgence	2			ELNMV/0010
<b>B72</b>		Cornière support tablette	1			

# Planche B



N° PIECE	<b>Planche B</b> DESCRIPTION	Qté	Jusqu'au n° de série	À partir du n° de série	REFERENCE
<b>B73</b>	Charnière de tablette	1			<b>PINMVC/0010</b>
<b>B74</b>	Tige de commande distributeur	1			<b>SAEMVC/0130</b>
<b>B75</b>	Rotule de commande distributeur coté main courante	1			<b>AMIS/0030</b>
<b>B76</b>	Écrou H M10	3			
<b>B77</b>	Rondelle Grower Ø10	2			
<b>B78</b>	Rotule à démontage rapide coté distributeur	1			<b>ETNMVC/0010</b>
<b>B79</b>	Doigt d'indexage pour verrouillage cheminée	1			<b>MAUMV/0050</b>
<b>B80</b>	Écrou H M12 8.8	1			
<b>B81</b>	Vis TBHC 8x20 8.8	14			
<b>B82</b>	Rondelle plate type M Ø8	14			
<b>B83</b>	Vis à embase crantée 8x20	3			
<b>B84</b>	Écrou Nylstop M8	17			
<b>B85</b>	Doigt d'indexage pour verrouillage sécurité main courante	1			<b>MAUMV/0050</b>
<b>B86</b>	Écrou H M12 8.8	1			
<b>B87</b>	Equerre de verrouillage main courante	1			<b>CMTMVC/0050</b>
<b>B88</b>	Patin nylon de guidage main courante	2			<b>CAQMVC/0021</b>
<b>B89</b>	Vis TBHC 8x20 8.8	6			
<b>B90</b>	Rondelle Grower Ø8	6			
<b>B91</b>	Écrou H M8 8.8	6			
<b>B92</b>	Carter ameneur hydraulique	1			<b>CMTMVC/0020</b>
<b>B93</b>	Écrou H M8 8.8	2			
<b>B94</b>	Vis TBHC 8x25 8.8 pour accrochage de la tringle de commande distributeur	1			
<b>B95</b>	Vis TH 8x25 8.8	3			
<b>B96</b>	Rondelle Grower Ø8	3			

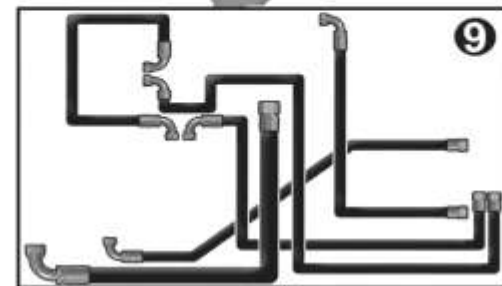
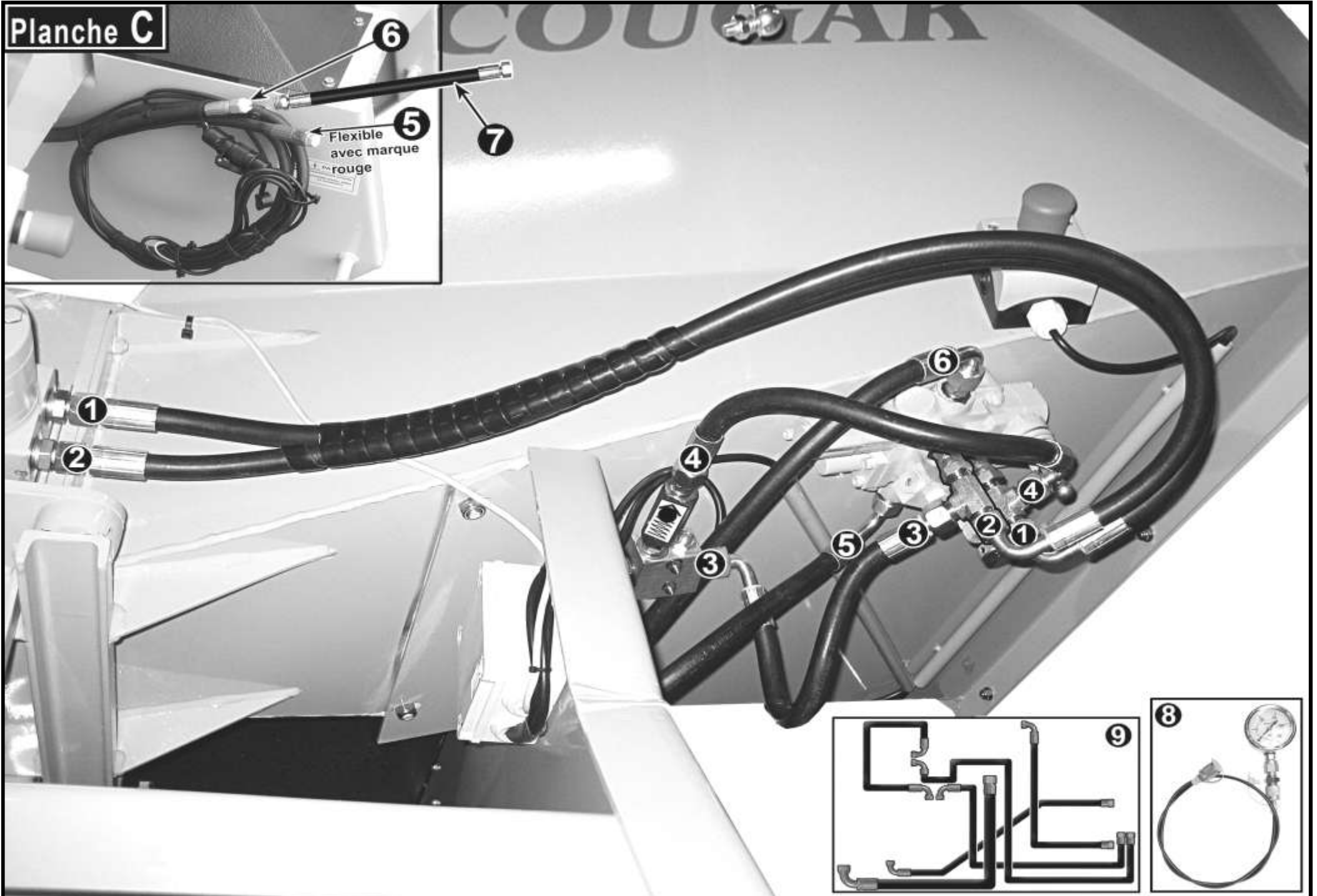
# Planche B





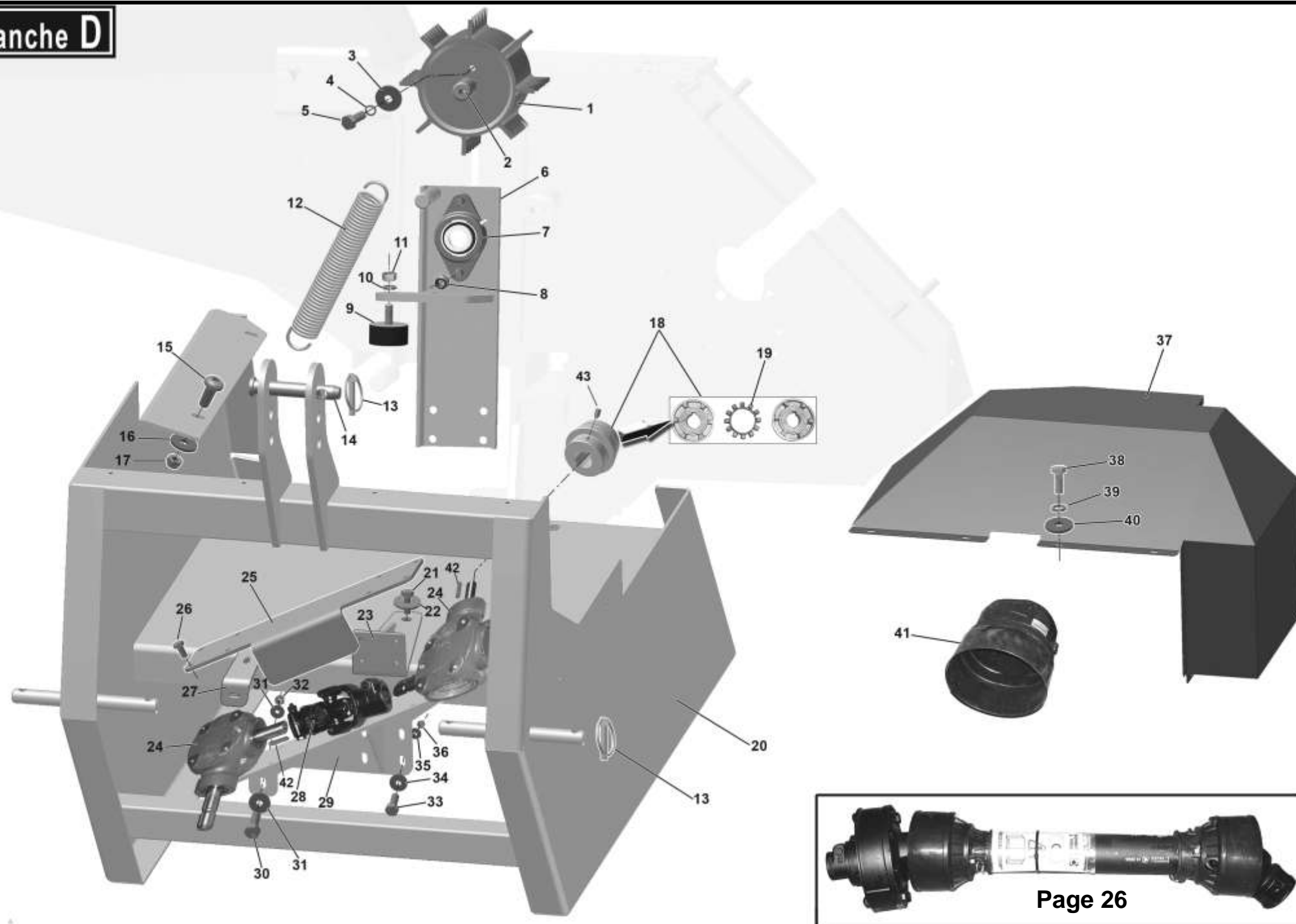
N° PIECE	<b>Planche B</b>	DESCRIPTION	Qté	Jusqu'au n° de série	À partir du n° de série	REFERENCE
<b>B97</b>		Rondelle plate 8x30x1,5	3			
<b>B98</b>		Goupille fendue 4x25	2			
<b>B99</b>		Prise mâle bipolaire 12v.	1			<b>MAIS/0170</b>
<b>B100</b>		Fiche femelle bipolaire 12v.	1			<b>MAIS/0160</b>
<b>B101</b>		Transfert SAELEN	2			
<b>B102</b>		Transfert COUGAR	2			
<b>B103</b>		Trappe de visite rotor	1			<b>A2MMVC/0050</b>
<b>B104</b>		Écrou Nylstop M8	4			
<b>B105</b>		Plot caoutchouc M4 FF 15x26	4			<b>ANGMVC/0020</b>
<b>B106</b>		Vis TBHC 4x8	4			
<b>B107</b>		Vis TBHC 4x16	4			
<b>B108</b>		Diode dans prise électrovanne	1			<b>SELIN4007</b>
<b>B109</b>		Rallonge de trémie	1			<b>CMTMVC/0130</b>
<b>B110</b>		Tablette rabattable de trémie	1			<b>CMTMVC/0120</b>
<b>B111</b>		Fusible US à broches 3 amp. du VarioStress	1			<b>BNRF3A</b>
<b>B112</b>		Porte fusible US	1			<b>MAIMV/0010</b>
<b>B113</b>		Vis seule de tête distributeur	2			<b>BNR6X45</b>
<b>B114</b>		VarioStress RDS 2eme modèle	1		<b>11001</b> + selon modif	<b>RDS/0014</b>
<b>B115</b>		Silentbloc seul pour VarioStress RDS	1		<b>11001</b>	

# Planche C



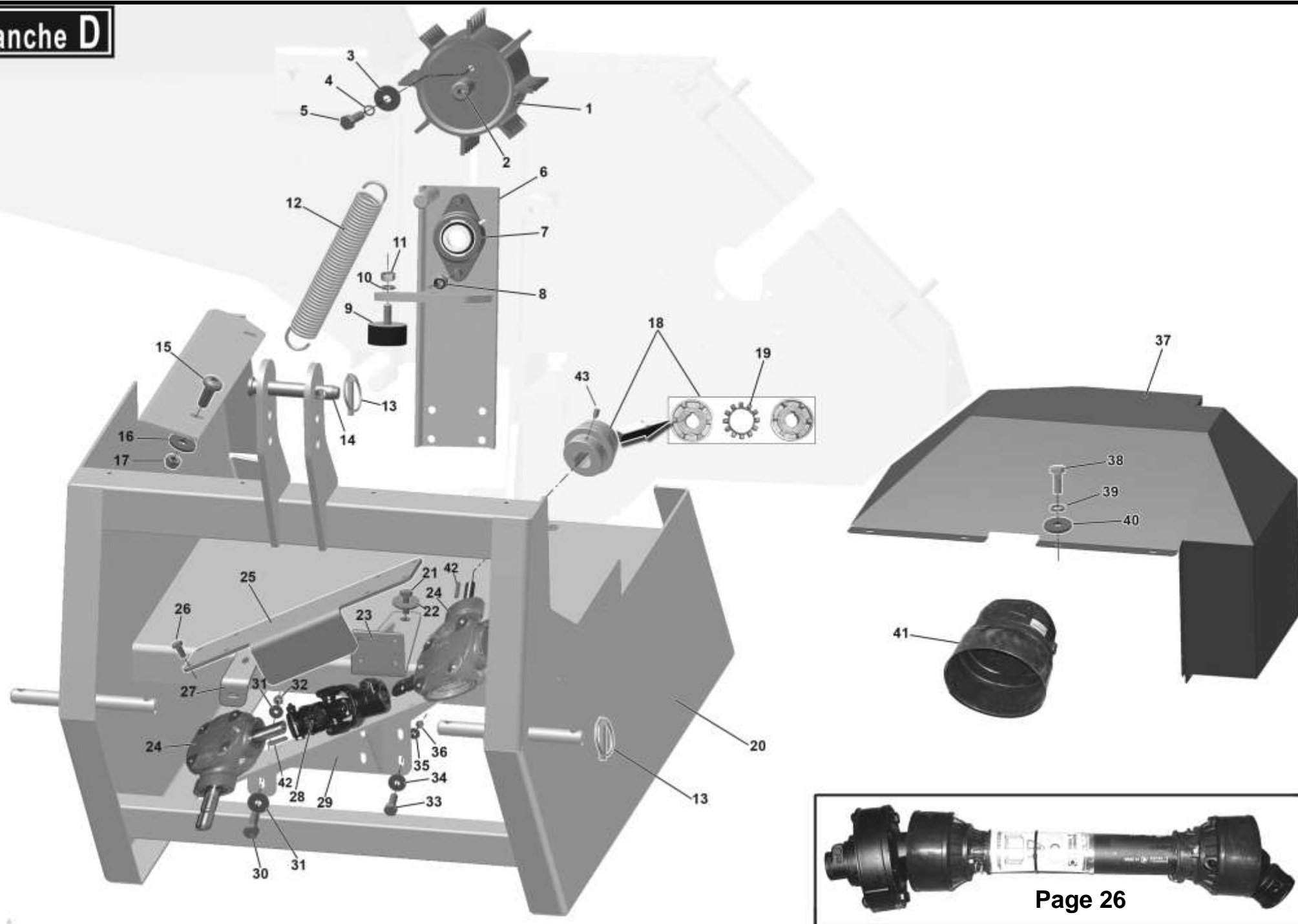
[illegible]

# Planche D

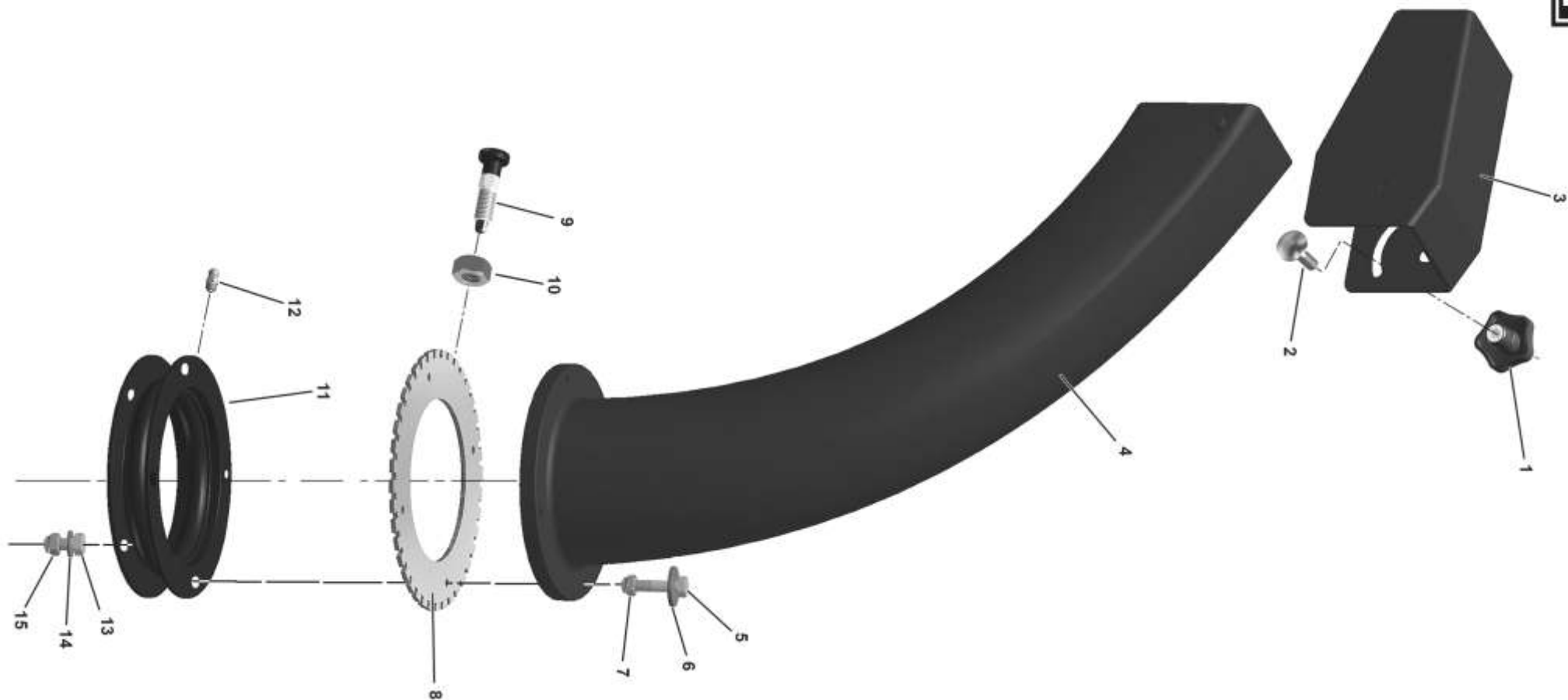


N° PIECE	<b>Planche D</b>	DESCRIPTION	Qté	Jusqu'au n° de série	À partir du n° de série	REFERENCE
<b>D1</b>		Rouleau ameneur avec son axe	1			<b>BOIMV1/0010</b>
<b>D2</b>		Axe de rouleau ameneur	1			<b>BOIMVC/0060</b>
<b>D3</b>		Rondelle plate 10x35x4	1			
<b>D4</b>		Rondelle Nord-Lock Ø10	1			
<b>D5</b>		Vis TH 10x25 8.8	1			
<b>D6</b>		Support guide ameneur droit	1			
<b>D7</b>		Ensemble palier/roulement du rouleau ameneur	1			<b>PETPCJT25</b>
<b>D8</b>		Écrou Nylstop M10	2			
<b>D9</b>		Silentbloc ameneur	2			<b>ANGS/0020</b>
<b>D10</b>		Rondelle plate type M Ø10	2			
<b>D11</b>		Écrou Nylstop M10	2			
<b>D12</b>		Ressort d'ameneur	2			<b>DLLHJ5/0010</b>
<b>D13</b>		Goupille clips Ø9	3			<b>SPAGOUP/0010</b>
<b>D14</b>		Axe Ø19 lg82	1			<b>SPARG/0040</b>
<b>D15</b>		Vis TBHC 8x20 8.8	2			
<b>D16</b>		Rondelle plate type M Ø8	2			
<b>D17</b>		Écrou Nylstop M8	2			
<b>D18a</b>		Accouplement à 6 mors par 1/2 accouplement alésé 30-35mm	1	<b>12114</b>		<b>Remplacé par SAEBT22/3M</b>
<b>D18b</b>		Accouplement à 3 mors par 1/2 accouplement alésé 30-35mm	1		<b>12115</b>	<b>SAEBT22/3M</b>
<b>D19 a</b>		Garniture caoutchouc d'accouplement pour SAEBT22 à 6 mors	1	<b>12114</b>		<b>LFCBT22G</b>
<b>D19 b</b>		Garniture caoutchouc d'accouplement pour SAEBT22 à 3 mors	1		<b>12115</b>	<b>LEFBT22/3M-1</b>
<b>D20</b>		Embase support cellule	1			
<b>D21</b>		Vis TH 14x40 8.8	3			
<b>D22</b>		Rondelle plate 14x40x4	6			
<b>D23</b>		Equerre support boitier	1			
<b>D24</b>		Boitier multiplicateur type S2020 d'entrainement rotor	2			<b>BONMVC/0010</b>
<b>D25</b>		Plaque de renfort sur boitier	1			<b>A2MMV1/0015</b>

# Planche D



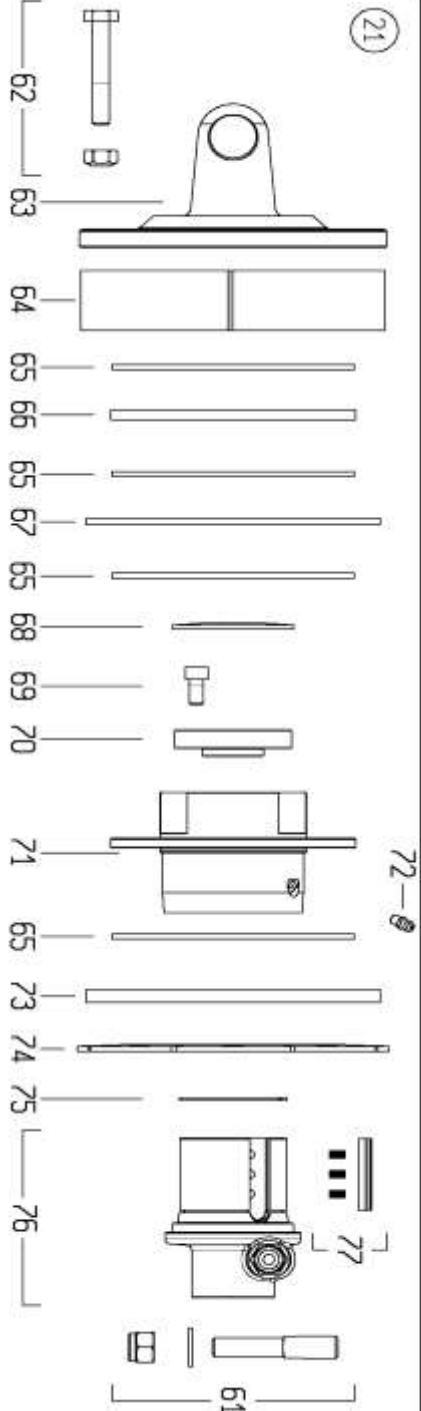
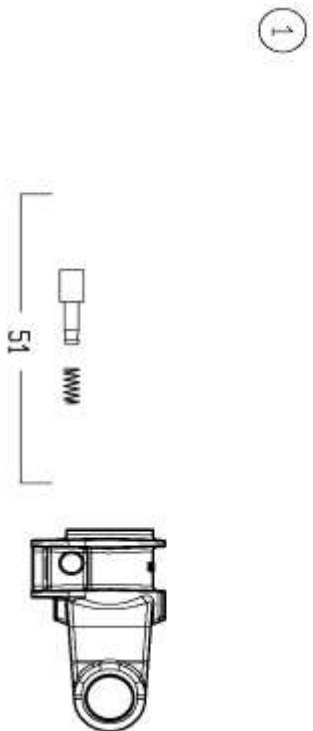
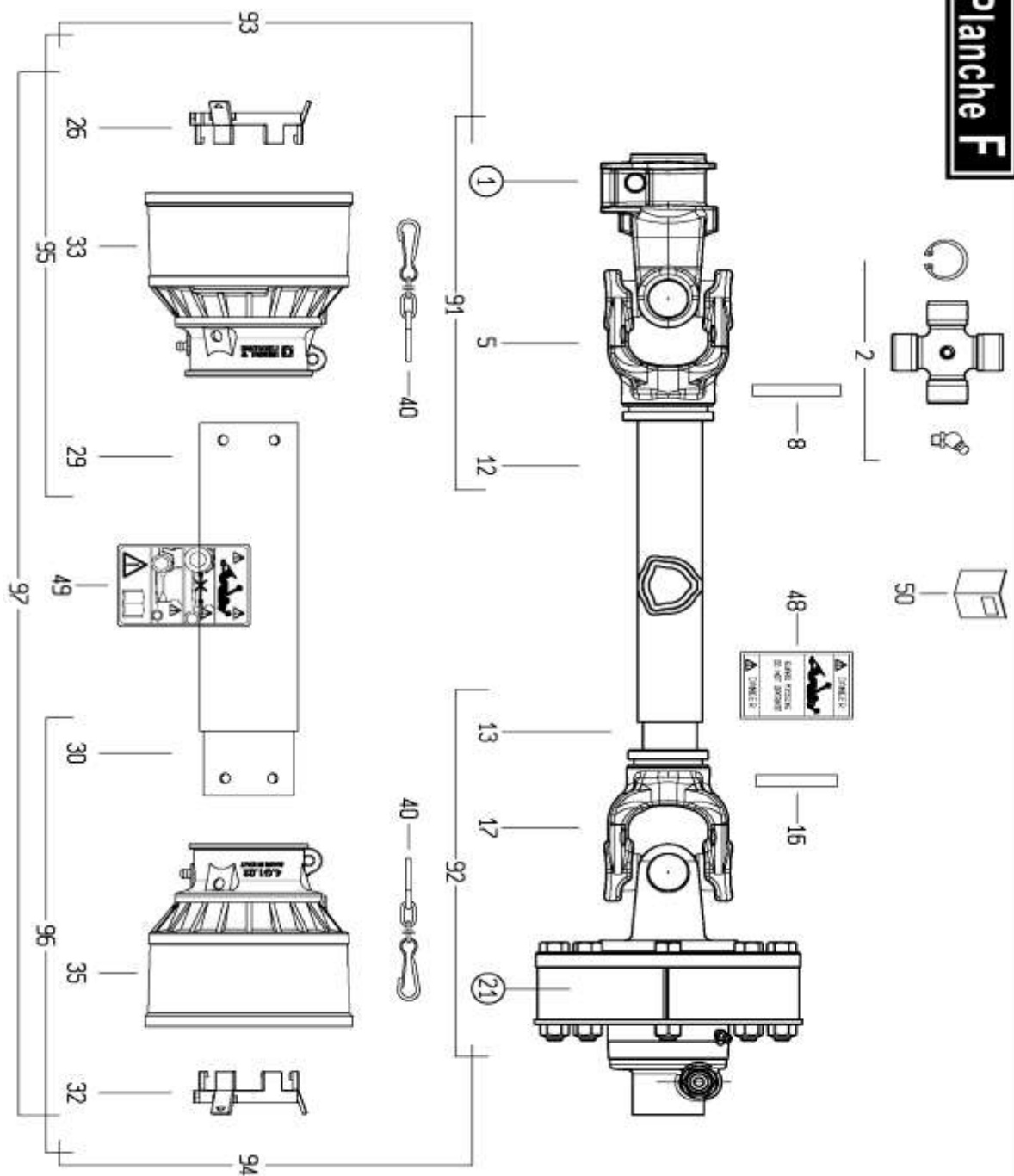
N° PIECE	<b>Planche D</b>	DESCRIPTION	Qté	Jusqu'au n° de série	À partir du n° de série	REFERENCE
<b>D26</b>		Vis TH 10x25 8.8	<b>16</b>			
<b>D27</b>		Patte renfort support boîtier	<b>1</b>			
<b>D28</b>		Joint de cardan série 4 pour boîtier S2020	<b>1</b>			<b>BONMVC/0020</b>
<b>D29</b>		Plaque d'accouplement boîtier	<b>1</b>			<b>A2MMV1/0016</b>
<b>D30</b>		Vis TH 14x40 8.8	<b>1</b>			
<b>D31</b>		Rondelle plate 14x40x4	<b>2</b>			
<b>D32</b>		Écrou Nylstop M14	<b>1</b>			
<b>D33</b>		Vis TH 12x30 8.8	<b>4</b>			
<b>D34</b>		Rondelle plate 12x40x4	<b>4</b>			
<b>D35</b>		Rondelle plate type M Ø12	<b>4</b>			
<b>D36</b>		Écrou Nylstop M12	<b>4</b>			
<b>D37</b>		Carter coté cardan	<b>1</b>			<b>CMTMVC/0010</b>
<b>D38</b>		Vis TH 8x25 8.8	<b>6</b>			
<b>D39</b>		Rondelle Grower Ø8	<b>6</b>			
<b>D40</b>		Rondelle plate 8x30x1,5	<b>6</b>			
<b>D41</b>		Bol de protection prise de force	<b>1</b>			<b>BONMVC/0030</b>
<b>D42</b>		Clavette 8x7x40	<b>2</b>			<b>LSVMVC/0030</b>
<b>D43</b>		Vis pression 8x20 téton	<b>2</b>			<b>LSVMVC/0040</b>





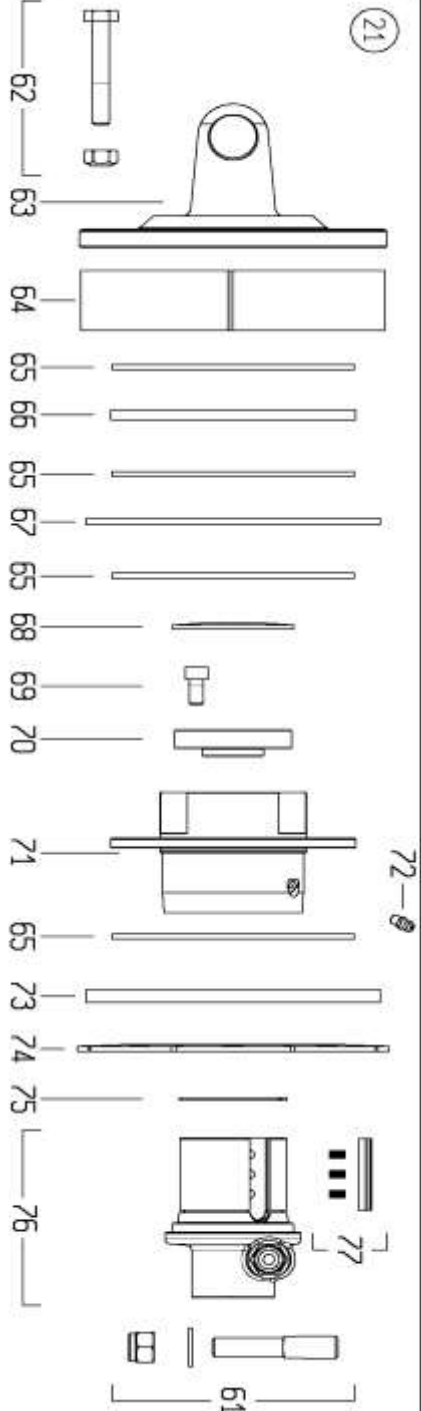
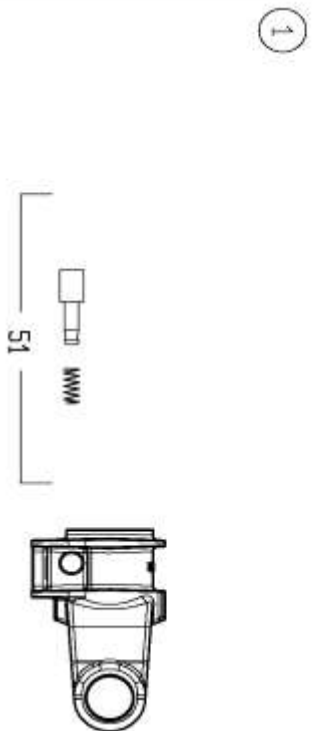
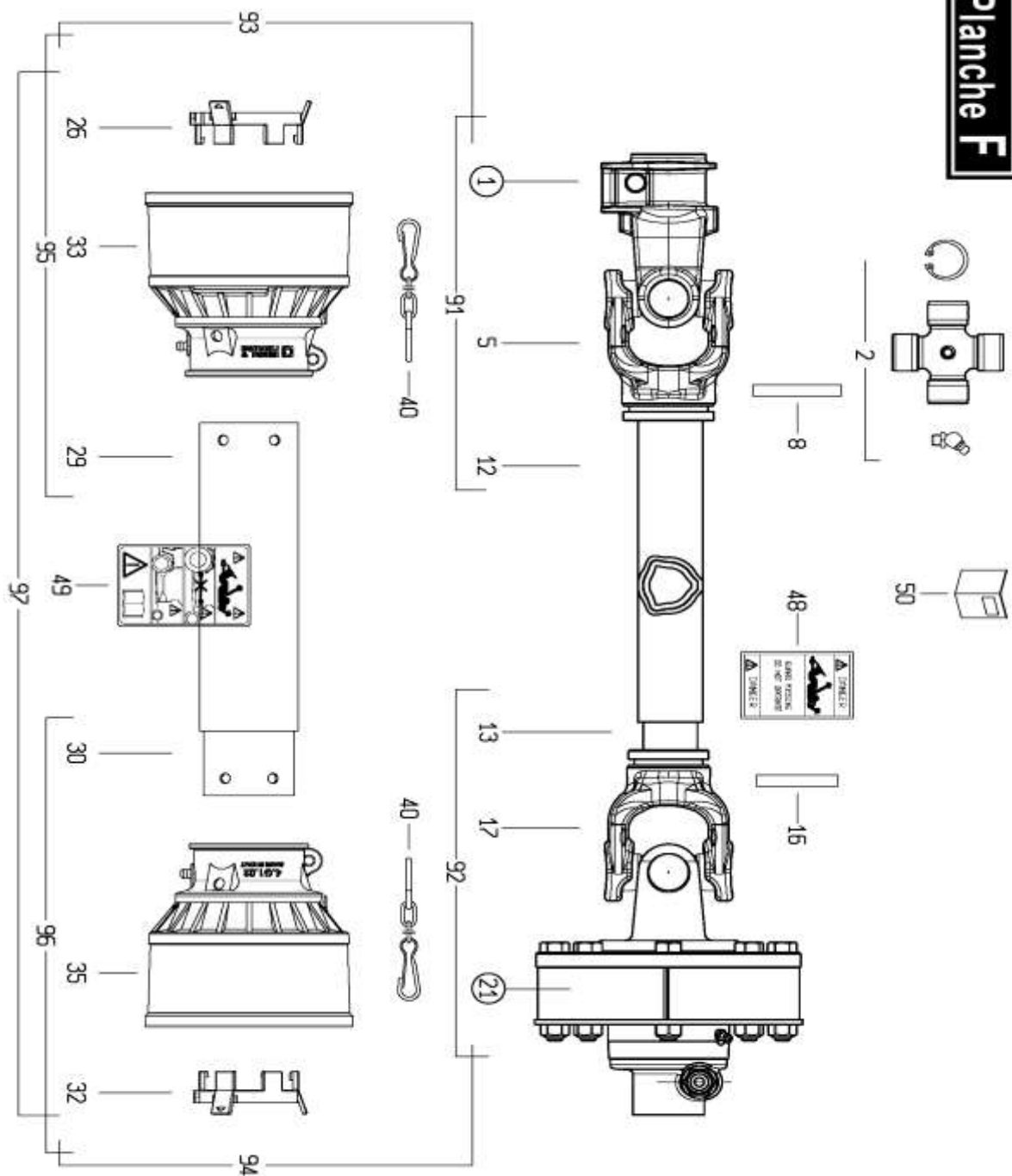
N° PIECE	<b>Planche E</b>	DESCRIPTION	Qté	Jusqu'au n° de série	À partir du n° de série	REFERENCE
<b>E1</b>		Mollette étoile de blocage casquette	<b>1</b>			<b>MAUMV/0020</b>
<b>E2</b>		Vis TRCC 12x30 8.8	<b>1</b>			
<b>E3</b>		Casquette de cheminée	<b>1</b>			<b>ROTMV1/0020</b>
<b>E4</b>		Cheminée	<b>1</b>			<b>ROTMV1/0010</b>
<b>E5</b>		Vis TH 10x50 8.8	<b>4</b>			
<b>E6</b>		Rondelle plate 10x35x4	<b>4</b>			
<b>E7</b>		Écrou Nylstop M10 8.8	<b>4</b>			
<b>E8</b>		Bride de verrouillage rotation cheminée	<b>1</b>			<b>DESMV1/0010</b>
<b>E9</b>		Doigt d'indexage pour verrouillage cheminée	<b>1</b>			<b>MAUMV/0050</b>
<b>E10</b>		Écrou M12 8.8	<b>1</b>			
<b>E11</b>		Tourelle cheminée (rond d'avant train)	<b>1</b>			<b>SONS/0030</b>
<b>E12</b>		Graisser droit M6	<b>1</b>			<b>BNRMV/0040</b>
<b>E13</b>		Vis TH 10x30 8.8	<b>4</b>			
<b>E14</b>		Rondelle plate type M Ø10	<b>4</b>			
<b>E15</b>		Écrou Nylstop M10 8.8	<b>4</b>			

# Planche F



N° PIECE	<b>Planche F</b> DESCRIPTION	Qté	Jusqu'au n° de série	À partir du n° de série	REFERENCE
<b>F1</b>	Mâchoire 1'3/8 (Ø 34,925) 6 cannelures	1			5070E0355
<b>F2</b>	Croisillon	2			41204R25
<b>F5</b>	Mâchoire sur tube femelle	1			204046851
<b>F8</b>	Goupille Mécanindus 8x60	1			341038000R10
<b>F12</b>	Tube transmission femelle	1			225120380
<b>F13</b>	Tube transmission mâle	1			225100380
<b>F16</b>	Goupille Mécanindus 8x55	1			341048000R10
<b>F17</b>	Mâchoire sur tube mâle	1			204046852
<b>F21</b>	Ensemble roue libre à sécurité	1			658E44601R
<b>F26</b>	Anneau clips plastic pour tube protection femelle	1			255040005R02
<b>F29</b>	Tube protection femelle	1			236680327
<b>F30</b>	Tube protection mâle	1			236670327
<b>F32</b>	Anneau clips plastic pour tube protection mâle	1			255040006R02
<b>F33</b>	Bol protection machoire coté trateur	1			517040030
<b>F35</b>	Bol protection machoire coté broyeur	1			517040020
<b>F40</b>	Chaînette	2			252000050R02
<b>F48</b>	Étiquette	1			399143000
<b>F49</b>	Étiquette	1			399CEE051
<b>F50</b>	Manuel transmission	1			399CEE063
<b>F51</b>	Ressort et cliquet pour mâchoire tracteur	1			403000001R10
<b>F61</b>	Axe, écrou et rondelle	1			408000047R02
<b>F62</b>	Boulon TH 10x65	8			432000045R08
<b>F63</b>	Mâchoire à flasque	1			2530E1L01
<b>F64</b>	Mâchoire à tambour	1			240000218

# Planche F



N° PIECE	<b>Planche F</b> DESCRIPTION	Qté	Jusqu'au n° de série	À partir du n° de série	REFERENCE
<b>F65</b>	Disque à friction 140x85x3,2	4			<b>BON247000054</b>
<b>F66</b>	Disque d'entraînement Ø142	1			2481L0003
<b>F67</b>	Disque métal Ø170 ép.4	1			2481L0001
<b>F68</b>	Bouchon pastille 70x2,5	1			240000737
<b>F69</b>	Vis TCHC 8x16x1,25 cl.12.9	3			303008001R03
<b>F70</b>	Moyeu pour pastille	1			240000736
<b>F71</b>	Corps externe	1			4271L0101
<b>F72</b>	Graisser M6 droit	1			348017000R20
<b>F73</b>	Disque métal Ø170 ép.8	1			2481L0002
<b>F74</b>	Rondelle ressort 180x109x3	1			367001860
<b>F75</b>	Anneau	1			339002060
<b>F76</b>	Moyeu à cannelures coté tracteur	1			5151L0301
<b>F77</b>	Kit cliquet demi	4			4211L0001R06
<b>F91</b>	Demi transmission coté tracteur sans protection	1			7E1405200007
<b>F92</b>	Demi transmission coté machine sans protection	1			8I1405200001
<b>F93</b>	Demi transmission coté tracteur avec protection	1			7E14052CE007
<b>F94</b>	Demi transmission coté machine avec protection	1			8I14052CE001
<b>F95</b>	Protection coté tracteur	1			5FE4052FFCE
<b>F96</b>	Protection coté machine	1			5FI4052FTCE
<b>F97</b>	Protection complète	1			5F04052FTCE

EXPERT EN BROyeurs DE VÉGÉTAUX MOBILES



**TS Industrie GmbH**  
Weserstrasse 2  
47506 NEUKIRCHEN-VLUYN - DEUTSCHLAND

**Telefon +49(0)2845 9292-0**  
Telefax +49(0)2845 9292-28  
kontakt@ts-industrie.eu

**SAELEN Industrie France**  
3 rue Jules Verne - L'Orée du Golf - BP 17  
59790 RONCHIN - FRANCE

**Tel : +33 (0)3 20 43 24 80**  
Fax : +33 (0)3 20 43 24 90  
contact-industrie@saelen.fr

**[www.saelen.fr](http://www.saelen.fr)**