

# COBRA 65 DRI

**CATALOGUE PIÈCES**

saelen.fr ts-industrie.eu

**SAELEN® TS** INDUSTRIE®



**Pour toute commande de pièces détachées veuillez préciser le N° de série du broyeur**

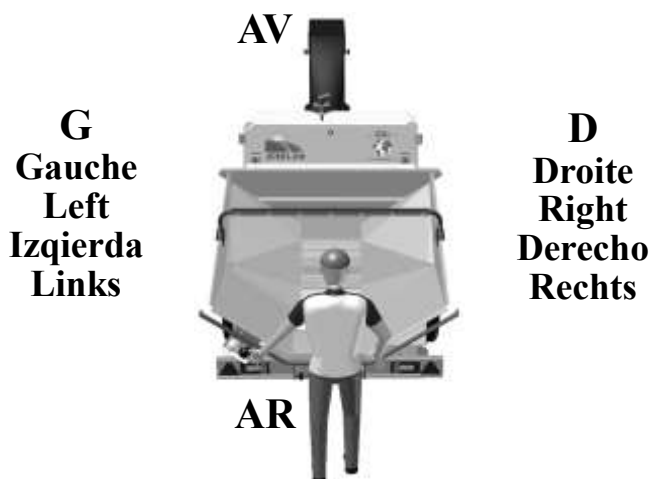


**Le N° de série situé à l'avant gauche de la machine comporte toujours 5 ou 6 chiffres, les 2 premiers chiffres correspondent au millésime de fabrication du broyeur.**



**Tel. Service pièces détachées (réservé aux revendeurs)  
03.20.43.24.89.**

**ORIENTATION:** Les directions gauche, droite, avant et arrière sont mentionnées dans cet éclaté pièces, tel que vu par l'opérateur à son poste de travail, face à la trémie d'alimentation.



P. 6

**Planche A**

Pièces moteur (contre-arbre page 5)

P. 8

**Planche B**

Pièces rotor

P. 10

**Planche C**

Pièces situées coté gauche machine

P. 18

**Planche D**

Flexibles hydraulique

P. 20

**Planche E**

Pièces situées coté droit machine

P. 26

**Planche F**

Pièces rouleau et tapis métallique d'amenée

P. 30

**Planche G**

Cheminée

P. 32

P. 36

P. 40

**Planche H**

Remorque **ECIM** et **NAUTILUS** et **Timon parallélogramme**

P. 44

P. 46

**Planche I**

Pièces de moyeux de roue **ECIM** et **NAUTILUS**

P. 48

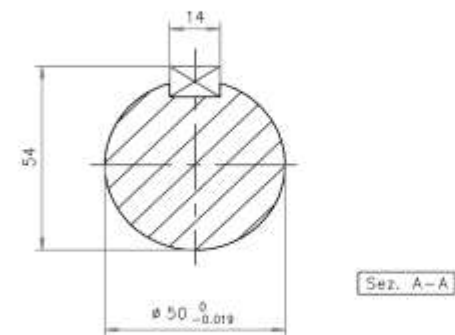
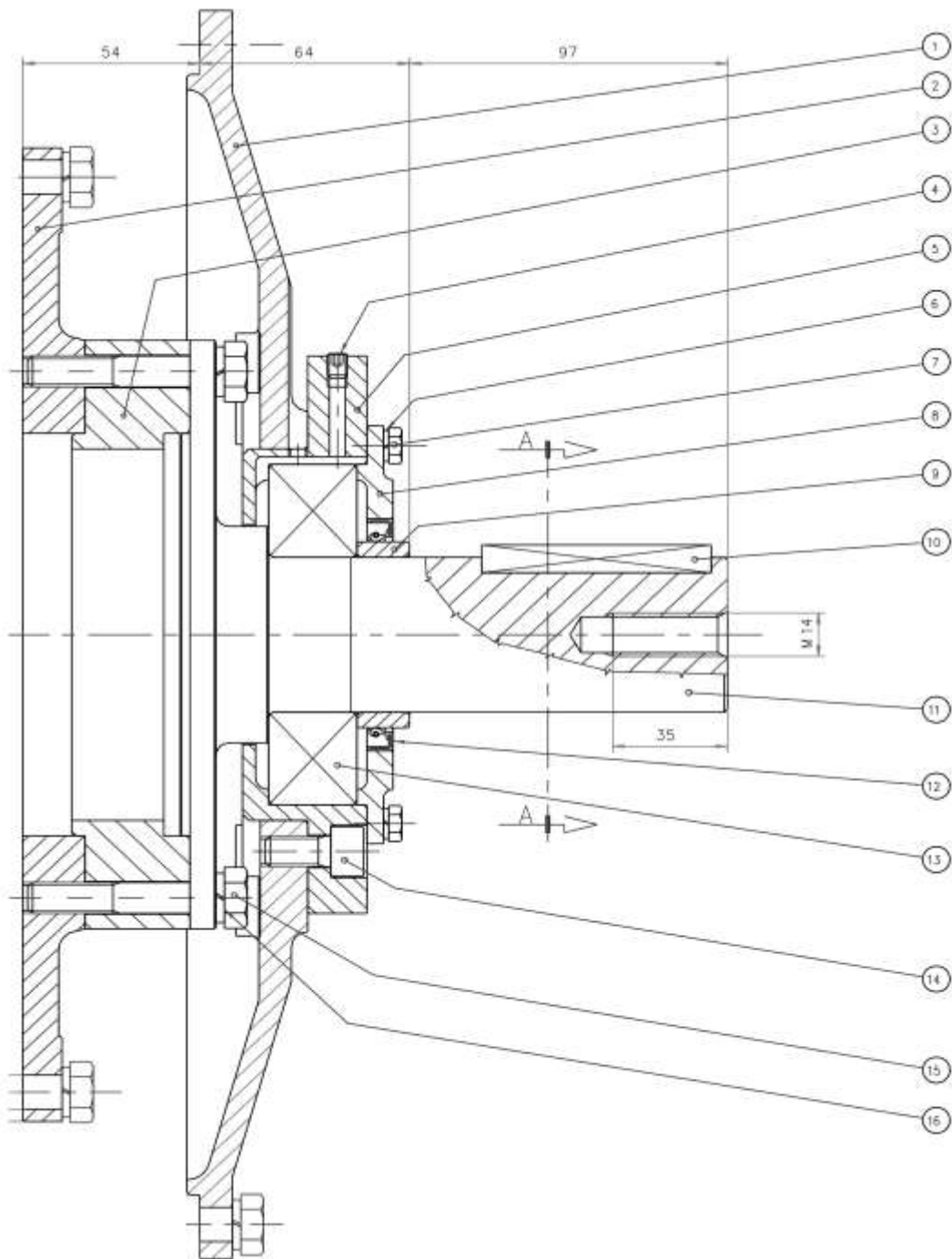
**Planche J**

Capotage

P.52

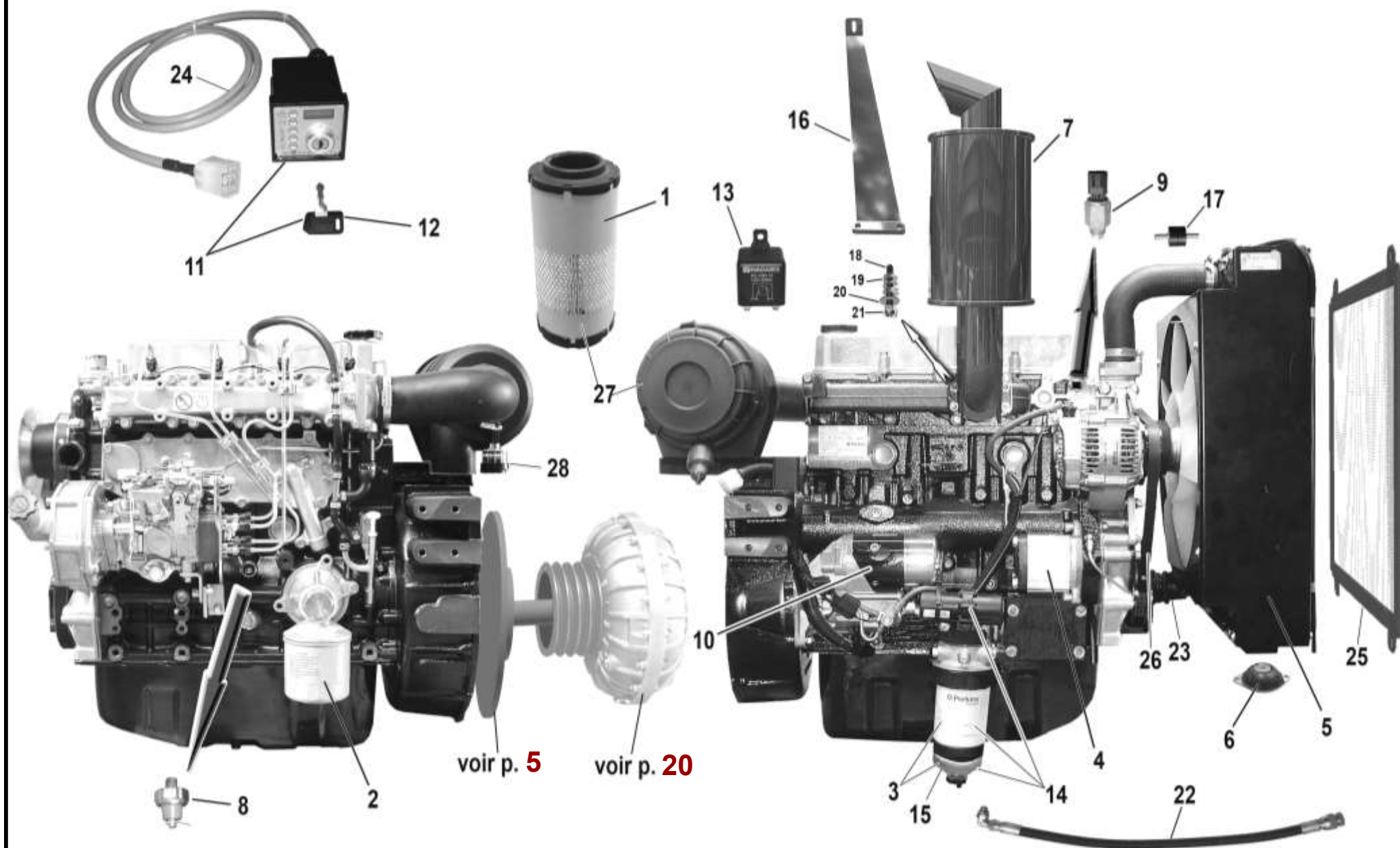
**Planche K**

Système CO2 RÉDUCTION (option)



Contre arbre complet: **TNF1008030**

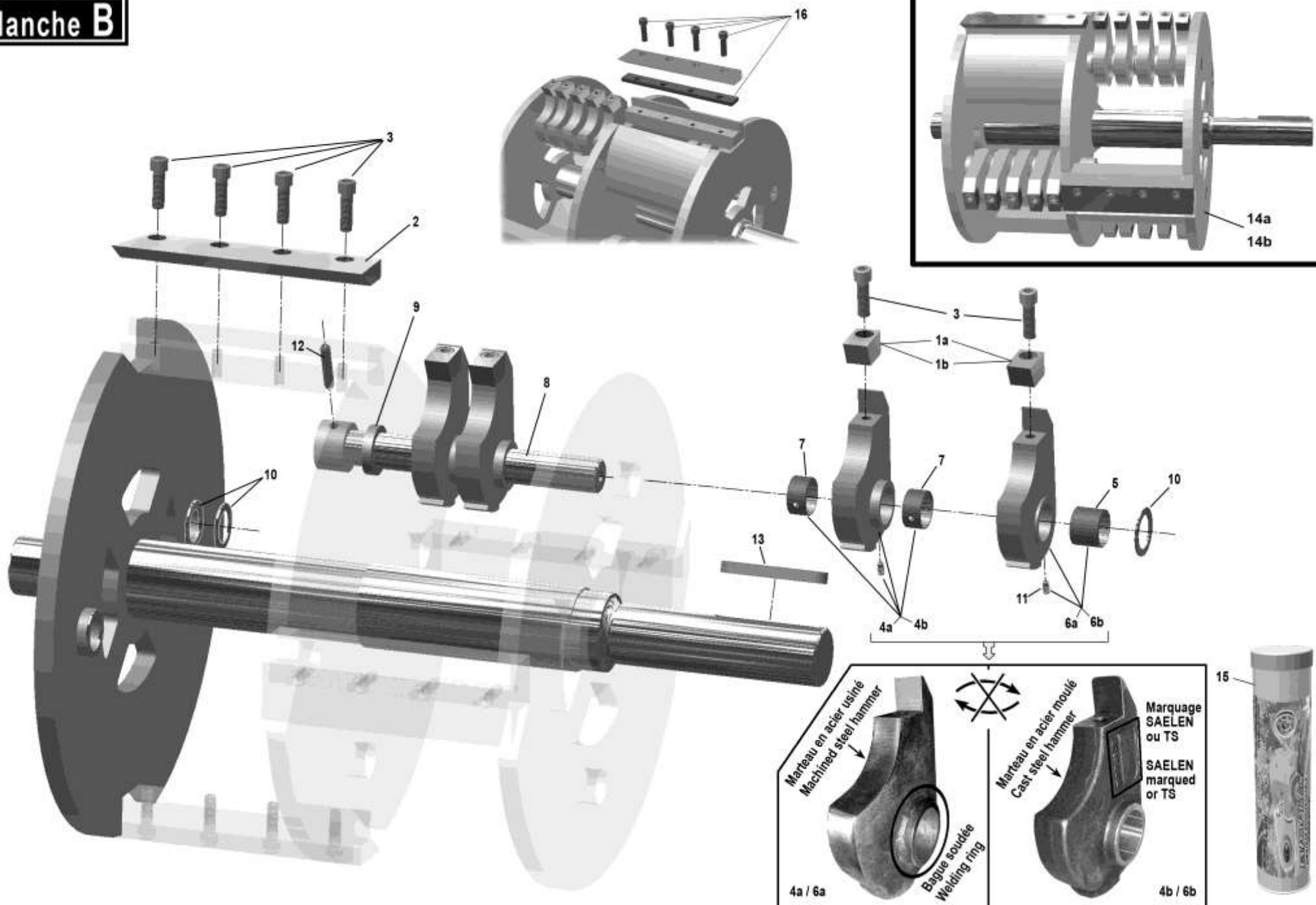
16	Rosetta elastico A10 UNI 1751	6	4611110
15	Vite T.E. M10x60 UNI 5737 - 8.8	6	4615315
14	Vite T.C.C.E. M10x20 UNI 5931 - 8.8	4	4615293
13	Cuscinetto NU 310 (50x110x27)	1	<b>TNF4606165</b>
12	Anello di tenuta 60x75x8	1	<b>TNF4595183</b>
11	Contralbero	1	2018022
10	Linguetta A14x9x70 UNI 6604-69	1	4620108
9	Distanziale	1	2013201
8	Coperchietto	1	2010102
7	Vite T.E. M6x16 UNI 5739 - 8.8	6	4615134
6	Rosetta elastico A6 UNI 1751	6	4611106
5	Supporto cuscinetto	1	2030071
4	Vite STEI M6x8 UNI 5923 - 12.9	1	4581004
3	Distanziale	1	2013202
2	Distanziale	1	2013132
1	Campana SAE 4	1	2011351
POS	DESCRIZIONE	QTA	CODICE



N° PIÈCE	<b>Planche A</b> DESCRIPTION	Qté	Jusqu'au n° de série	À partir du n° de série	RÉFÉRENCE
A1	Cartouche filtre à air	1			PRK135326206
A2	Cartouche filtre à huile	1			PRKMP10169
A3	Cartouche filtre gasoil avec cuve	1			PRKMP10326
A4	Pompe hydraulique	1			BONSB/0010
A5	Radiateur seul avec carters et convoyeur d'air	1			PRKMV/0050
A6	Silentbloc inférieur radiateur	2			SAEPRK/0020
A7	Échappement	1			PRK804C331T
A8	Sonde pression huile	1			PRKMP10487
A9	Sonde T° eau	1			PRK385720510
A10	Démarrreur	1			PRKMV/0030
A11	Tableau de bord	1			PRKMV/0040
A12	Clé de contact	1			2415001010001
A13	Relais de préchauffage	1			PRK186474
A14	Ensemble pompe et filtre gasoil	1			PRKMV/0020
A15	Cuve de filtre à gasoil	1			MP10325
A16	Gousset maintien pot échappement	1			
A17	Silentbloc supérieur radiateur	2			
A18	Goujon M8x55 cl.8.8	4			LSVGM8X55
A19	Ressort d'échappement	4			DHE251458
A20	Rondelle plate type M Ø8	4			
A21	Écrou échappement en acier cuivré	4			BNRM8X1,25
A22	Kit raccords et flexible de vidange	1			SNTMVC3/V
A23	Durite inférieur radiateur	1			PRKMV/0060
A24	Faisceau de tableau de bord	1			PRKMV/0041
A25	Tamis de radiateur Perkins	1			A2MMV3/0030
A26	Courroie alternateur	1			PRKMP10209
A27	Filtre à air complet	1			PRK135016350
A28	Indicateur colmatage filtre à air	1			PRK26510402
/	Bouchon radiateur	1			PRKMBH0023



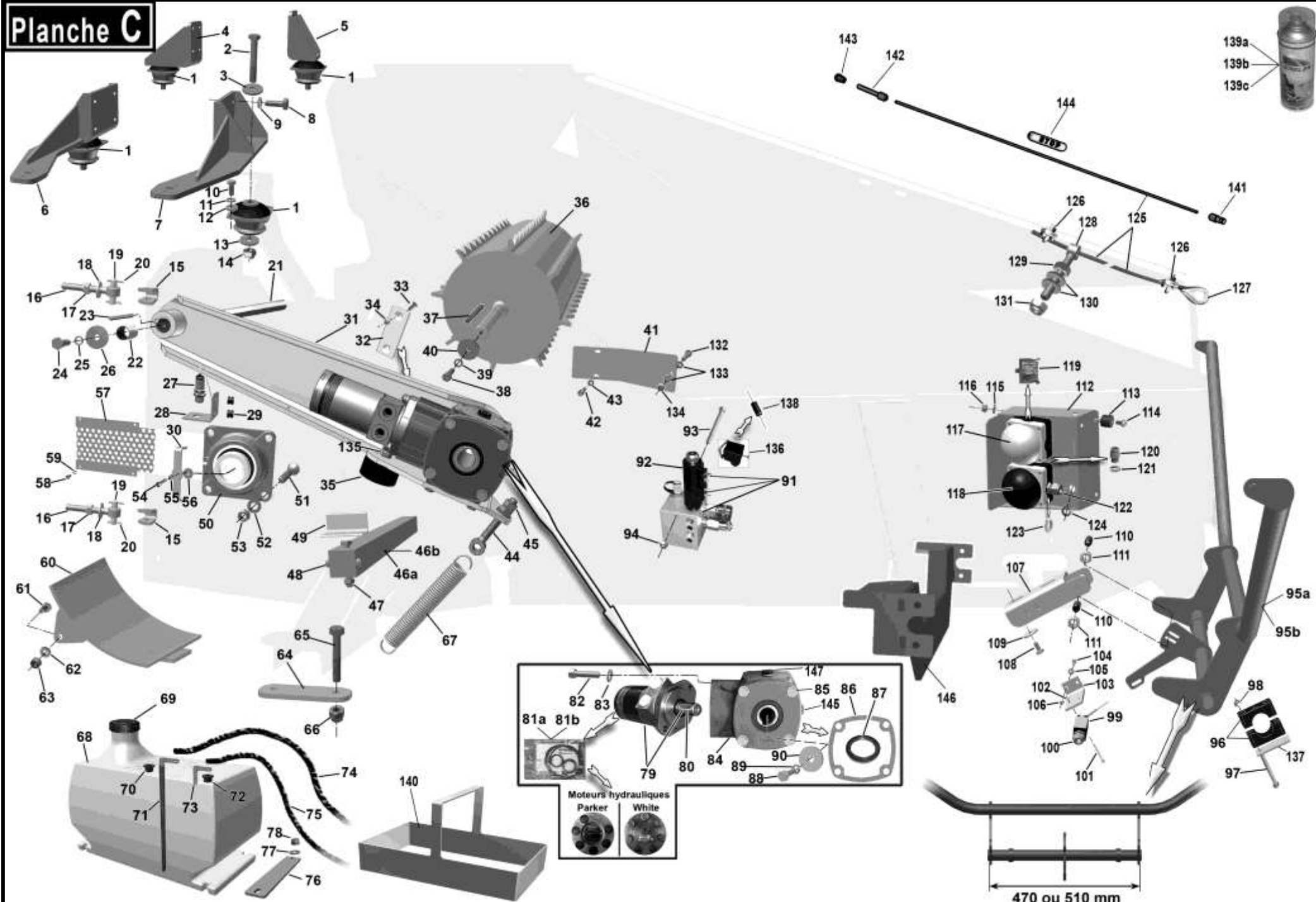
# Planche B





N° PIÈCE	<div>Planche B</div> DESCRIPTION	Qté	Jusqu'au n° de série	À partir du n° de série	RÉFÉRENCE	
B1a	Pastilles de marteaux <b>acier</b>	20			RHEV/0010	
B1b	Pastilles de marteaux <b>carbure</b>	20	En option		RHEV/0030	
B2	Couteaux acier	4			RHEV/0020	
B3	Vis de pastilles et couteaux TCHC 12x40 cl.12.9	36			SAEMV/0030	
B4a	Marteau "large" complet en <b>acier usiné</b> monté avec rep. <b>B1 , B3 , B7 et B11</b>	16	Suivant modèle		SAEMV/0020	Ces 2 références ne sont pas interchangeables !!! These two references are not interchangeably !!!
B4b	Marteau "large" complet en <b>acier moulé</b> monté avec rep. <b>B1 , B3 , B7 et B11</b>	16			SAEMV/0021	
B5	Bague d'usure largeur 30mm	4			LFCMV/0020	
B6a	Marteau "étroit" complet en <b>acier usiné</b> monté avec rep. <b>B1 , B3 , B5 et B11</b>	4	Suivant modèle		SAEMV/0010	Ces 2 références ne sont pas interchangeables !!! These two references are not interchangeably !!!
B6b	Marteau "étroit" complet en <b>acier moulé</b> monté avec rep. <b>B1 , B3 , B5 et B11</b>	4			SAEMV/0011	
B7	Bague d'usure largeur 20mm	32			LFCMV/0010	
B8	Axe de marteaux	4			BOIMV/0110	
B9	Entretoise 10mm	4			BOIMV/0260	
B10	Cales de réglage épaisseur 1mm	1 à 4			BNRMV/0020	
B11	Graisseur M6 x 100	20			BNRMV/0040	
B12	Goupille mécanindus 10 x 50	4			BNRMV/0030	
B13	Clavette de rotor 18x11 x110	1			LSVMV/0040	
B14a	Rotor complet neuf	1			SAEMV/0110	
B14b	Rotor complet Echange Standard	1			SAEMV/0110ES	
B15	Cartouche 400grs graisse Bio "BIOPLEX"	1			MINBIO/0010	
B16	Kit qualité copeaux pour ancien rotor (vis + cales pour les 4 couteaux)	1	10347	10348 = non compatible	SAECOP/C	

# Planche C



N° PIÈCE	<b>Planche C</b>	DESCRIPTION	Qté	Jusqu'au n° de série	À partir du n° de série	RÉFÉRENCE
<b>C1</b>		Silentbloc support moteur	4			GMTMV/0010
<b>C2</b>		Vis TH16x100 cl. 8.8	4			
<b>C3</b>		Rondelle plate 16x40x4	4			
<b>C4</b>		Support moteur AV D	1			
<b>C5</b>		Support moteur AR D	1			
<b>C6</b>		Support moteur AV G	1			
<b>C7</b>		Support moteur AR G	1			
<b>C8</b>		Vis TCHC 12x30 cl. 8.8	16			
<b>C9</b>		Rondelle Nord-Lock Ø12	16			SAENL12
<b>C10</b>		Vis TH 10x20 cl.8.8	16			
<b>C11</b>		Rondelle Nord-Lock Ø10	16			SAENL10
<b>C12</b>		Rondelle plate type M Ø10	16			SAERDL10
<b>C13</b>		Rondelle plate 16x40x4	4			
<b>C14</b>		Écrou Nylstop M16	4			SAENYL16
<b>C15</b>		Chappe de fermeture cheminée (soudée sur le corps) livré avec axe <b>C19</b>	2			FMT241643
<b>C16</b>		Chappe mâle de fermeture cheminée M16	2			FMT241622
<b>C17</b>		Écrou Nylstop M16	2			SAENYL16
<b>C18</b>		Rondelle plate 16x40x4	2			
<b>C19</b>		Axe 16x60	2			
<b>C20</b>		Goupille fendue 4x25	4			
<b>C21</b>		Axe d'articulation bras d'ameneur	1			BOIMV3/0020
<b>C22</b>		Bague Permaglides	2			SERMV3/0010
<b>C23</b>		Clavette 8x10 x60	2			LSVMVV/0030
<b>C24</b>		Vis TH 12x35 cl.8.8	2			BNR12X35

N° PIÈCE	<b>Planche C</b>	DESCRIPTION	Qté	Jusqu'au n° de série	À partir du n° de série	RÉFÉRENCE
<b>C25</b>		Rondelle Nord-Lock Ø12	2			SAENL12
<b>C26</b>		Rondelle plate 50x12,5 ép6	2			BOIS/0020
<b>C27</b>		Capteur M18 VarioStress et contrôle rotation rotor	1			TURMV/0020
<b>C28</b>		Patte support capteur M18	1			SAEPRE/0180
<b>C29</b>		Passe fil caoutchouc 6x10x15 (amortisseur support capteur)	2			DHE706
<b>C30</b>		Doigt d'indexage double	1			A2MMV/0060
<b>C31</b>		Bras d'ameneur gauche	1			
<b>C32</b>		Patin guide 40x11x110 pour bras ameneur G	1			BOIMV3/0030
<b>C33</b>		Vis TFHC 8x30	2			
<b>C34</b>		Écrou Nylstop M8	2			SAENYL8
<b>C35</b>		Plot butée bras d'ameneur gauche	1			ANGMV/0011
<b>C36</b>		Rouleau ameneur	1			CMTMV/0031
<b>C37</b>		Clavette 8x10 x120	1			LSVMV/0030
<b>C38</b>		Vis TH 12x35 cl.8.8	1			BNR12X35
<b>C39</b>		Rondelle Nord-Lock Ø12	1			SAENL12
<b>C40</b>		Rondelle plate 12,5x50x5	1			BOIS/0020
<b>C41</b>		Obturateur G. et D. de rainure ameneur	2			A2MMV/0080
<b>C42</b>		Vis TBHC 8x10	2			
<b>C43</b>		Rondelle plate type M Ø8	2			
<b>C44</b>		Chappe mâle M16 de tension ressort ameneur	1			FMT241622
<b>C45</b>		Écrou M16	2			SAENYL16
<b>C46a</b>		Contre lame (enclume)	1			SAEMV/0070
<b>C46b</b>		Contre lame spéciale (enclume)	1	Machine n° 08452		SAEMV/0072
<b>C47</b>	KIT	2 Boulons M12x80 + 2 Écrous Nylstop M12 cl.8.8 + rondelles	1			SAEMV/0071
<b>C48</b>		2 Boulons M8x60 + 2 Écrous Nylstop M8 cl.8.8 + rondelles				

N° PIÈCE	<b>Planche C</b>	DESCRIPTION	Qté	Jusqu'au n° de série	À partir du n° de série	RÉFÉRENCE
<b>C49</b>		Cornière d'obturation	2			A2MMV/0090
<b>C50</b>		Palier et roulement G et D de rotor	2			LFCFY60WF
<b>C51</b>		Vis soudée TFHC 16x60	8			SAETFHC1660
<b>C52</b>		Rondelle Nord-Lock Ø16	8			SAENL16
<b>C53</b>		Écrou Nylstop M16	8			SAENYL16
<b>C54</b>		Vis TH 8x30 cl.8.8	1			
<b>C55</b>		Rondelle Nord-Lock Ø8	1			SAENL8
<b>C56</b>		Rondelle plate 8x30x3	1			
<b>C57</b>		Grille de prise d'air rotor gauche et droite	2			SAEMV/0220
<b>C58</b>		Vis TH 6x12 cl.8.8	8			
<b>C59</b>		Rondelle Grower Ø6	8			
<b>C60</b>		Volute inférieur rotor	1			CMTMV/0200
<b>C61</b>		Vis TH 12x35 cl.8.8	2			
<b>C62</b>		Rondelle plate type M Ø12	2			
<b>C63</b>		Écrou Nylstop M12	2			SAENYL12
<b>C64</b>		Bride inférieure	2			
<b>C65</b>		Vis TH 16x150 cl.8.8	4			BNR16X150
<b>C66</b>		Écrou Nylstop M16	4			SAENYL16
<b>C67</b>		Ressort d'ameneur	2			DLLHJ8/1470
<b>C68</b>		Réservoir gasoil 47 l. livré avec rep. <b>C69</b> à <b>C73</b>	1			ROTR50
<b>C69</b>		Bouchon seul	1			ROTR/0010
<b>C70</b>		Presse étoupe aspiration Ø12x16	1			ROTR/0020
<b>C71</b>		Coude cannelé Ø8 90° avec tube d'aspiration gasoil	1			ROTR/0050
<b>C72</b>		Presse étoupe retour Ø7x12	1			ROTR/0030

N° PIÈCE	<b>Planche C</b> DESCRIPTION	Qté	Jusqu'au n° de série	À partir du n° de série	RÉFÉRENCE
<b>C73</b>	Coude cannelé Ø8 90° retour gasoil	1			
<b>C74</b>	Tuyau de gasoil aspiration Ø8 lg 1500	1			
<b>C75</b>	Tuyau de gasoil retour Ø8 lg 1500	1			
<b>C76</b>	Plat de maintien reservoir gasoil	2			
<b>C77</b>	Rondelle plate type M Ø10	4			SAERDL10
<b>C78</b>	Écrou Nylstop M10	4			SAENYL10
<b>C79</b>	Moteur hydraulique <b>White</b> avec clavette 7x8 lg28 rep. <b>C80</b> (Remplace moteur Parker)	1			RGDMC330.110
<b>C80</b>	Clavette 7x8 lg 28 pour moteur hydraulique <b>C79</b>	1			D6885-8728
<b>C81a</b>	Pochette de joints moteurs hydrauliques de marque <b>Parker RGDH</b>	1	Selon modèle		RGDS/0060
<b>C81b</b>	Pochette de joints moteurs hydrauliques de marque <b>White</b>	1	Selon modèle		ZW251501001
<b>C82</b>	Vis TCHC 12x35 cl.8.8	2			
<b>C83</b>	Rondelle Nord-Lock Ø12	2			SAENYL12
<b>C84</b>	Boîtier renvoi d'angle	1			BONRT90
<b>C85</b>	Vis de couvercle TH10x25 cl.8.8	4			
<b>C86</b>	Kit joints papier du boîtier <b>C84</b>	1			BON9229
<b>C87</b>	Joint spi 50x72x8 du boîtier <b>C84</b>	2			LFCMV/0040
<b>C88</b>	Vis TH 12x35 cl.8.8	1			
<b>C89</b>	Rondelle Nord-Lock Ø12	1			
<b>C90</b>	Rondelle plate 50x12,5 ép 5	1			BOIS/0020
<b>C91</b>	Distributeur hydraulique à commandes électriques	1			SLIMV/0040
<b>C92</b>	Bobine électromagnétique seule	2			SLIMV/0060
<b>C93</b>	Vis TH 8x100 cl.8.8	2			
<b>C94</b>	Écrou Nylstop M8	2			SAENYL8
<b>C95a</b>	Main courante arrêt ameneur ( <b>1er modèle entraxe 510mm</b> )	1	Selon modèle		A2MMV3/0020
<b>C95b</b>	Main courante arrêt ameneur ( <b>2eme modèle entraxe 470mm</b> )	1			A2MMV3/0025

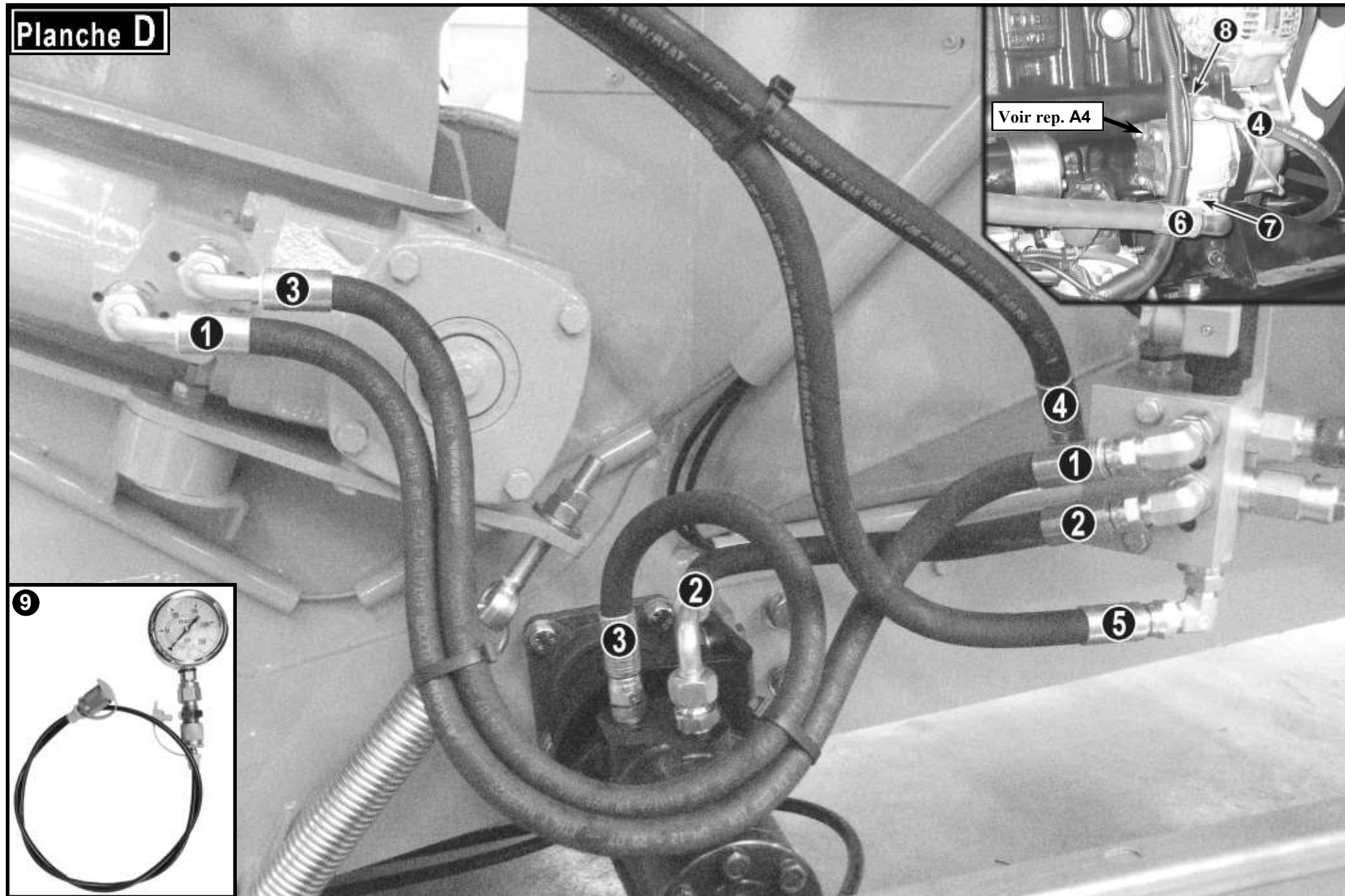
N° PIÈCE	<b>Planche C</b> DESCRIPTION	Qté	Jusqu'au n° de série	À partir du n° de série	RÉFÉRENCE
<b>C96</b>	Ensemble collier d'articulation main courante	2			SNTSM5
<b>C97</b>	Vis TH 6x80 cl.8.8	4			
<b>C98</b>	Écrou Nylstop M6	4			SAENYL6
<b>C99</b>	Contacteur fin de course	1			ETNLS11
<b>C100</b>	Presse étoupe	1			ETNDEL40120
<b>C101</b>	Vis TCC 4x40	2			
<b>C102</b>	Écrou Nylstop M4	2			
<b>C103</b>	Équerre support fin de course	1			
<b>C104</b>	Vis TH 6x20 cl.8.8	2			
<b>C105</b>	Rondelle plate type M Ø6	2			
<b>C106</b>	Écrou Nylstop M6	2			SAENYL6
<b>C107</b>	Support poussoirs à ressort	1			
<b>C108</b>	Vis TH 10x20 cl.8.8	2			
<b>C109</b>	Rondelle plate 10x35x4	2			
<b>C110</b>	Poussoir à ressort	2			MAUMV/0070
<b>C111</b>	Écrou M16	2			SAENYL16
<b>C112</b>	Pupitre support bouton de commande	1			COB75-41-00
<b>C113</b>	Silentbloc M8 MF	4			ANGMV/0040
<b>C114</b>	Vis TBHC 8x10	4			
<b>C115</b>	Rondelle plate type M Ø8	4			
<b>C116</b>	Écrou Nylstop M8	4			SAENYL8
<b>C117</b>	Bouton poussoir Jaune commande marche AV (livré avec contacteur interne <b>C119</b> )	1			ETNFAK/J
<b>C118</b>	Bouton poussoir Noir commande marche AR (livré avec contacteur interne <b>C119</b> )	1			ETNFAK/R
<b>C119</b>	Contacteur interne de rechange	2			ELNMV/0030
<b>C120</b>	Presse étoupe entre les deux boutons poussoirs	1			ETNPE13
<b>C121</b>	Écrou de presse étoupe	1			ETNEPE13



N° PIÈCE	<b>Planche C</b>	DESCRIPTION	Qté	Jusqu'au n° de série	À partir du n° de série	RÉFÉRENCE
<b>C122</b>		Presse étoupe	1			ETNDEL40120
<b>C123</b>		Écrou de presse étoupe	1			ETNCCEM20
<b>C124</b>		Passe fil diam.12	1			BNR13331
<b>C125</b>		Câble latéral de commande main courante	2			SAECAB/C
<b>C126</b>		Étrier serre câble	4			FMTPER/0020
<b>C127</b>		Boucle de câble	2			FMT240461
<b>C128</b>		Chappe mâle M10	2			FMTMV3/0010
<b>C129</b>		Écrou M10	2			
<b>C130</b>		Rondelle plate type M Ø10	4			SAERDL10
<b>C131</b>		Écrou Nylstop M10	2			SAENYL10
<b>C132</b>		Vis TBHC 8x20	1			
<b>C133</b>		Rondelle plate type M Ø8	2			
<b>C134</b>		Écrou Nylstop M8	1			SAENYL8
<b>C135</b>		Écrou Nylstop M14	1			
<b>C136</b>		Connecteur de bobines électrovannes	2			SLIMV/0045
<b>C137</b>		Plaque zingué seule pour collier <b>C96</b>	2			SNTSM5/P
<b>C138</b>		Diode dans prise électrovanne inférieure (Marche AV)	1			SELIN4007
<b>C139a</b>		Bombe peinture Jaune Saelen	1			SAEPEINT
<b>C139b</b>		Bombe peinture Rouge Saelen	1			SAEPEINT/RGE
<b>C139c</b>		Bombe peinture Blanc Saelen	1			SAEPEINT/BLC
<b>C140</b>		Ceinture métallique de réservoir gasoil	1			A2MMV3/0060
<b>C141</b>		Embout câble main courante	2			AUDFTR5
<b>C142</b>		Tendeur de câble	2			AUDFTR8
<b>C143</b>		Bouchon de tendeur	2			PERMV/0020
<b>C144</b>		Manchon indicateur STOP	2			AUDGR03

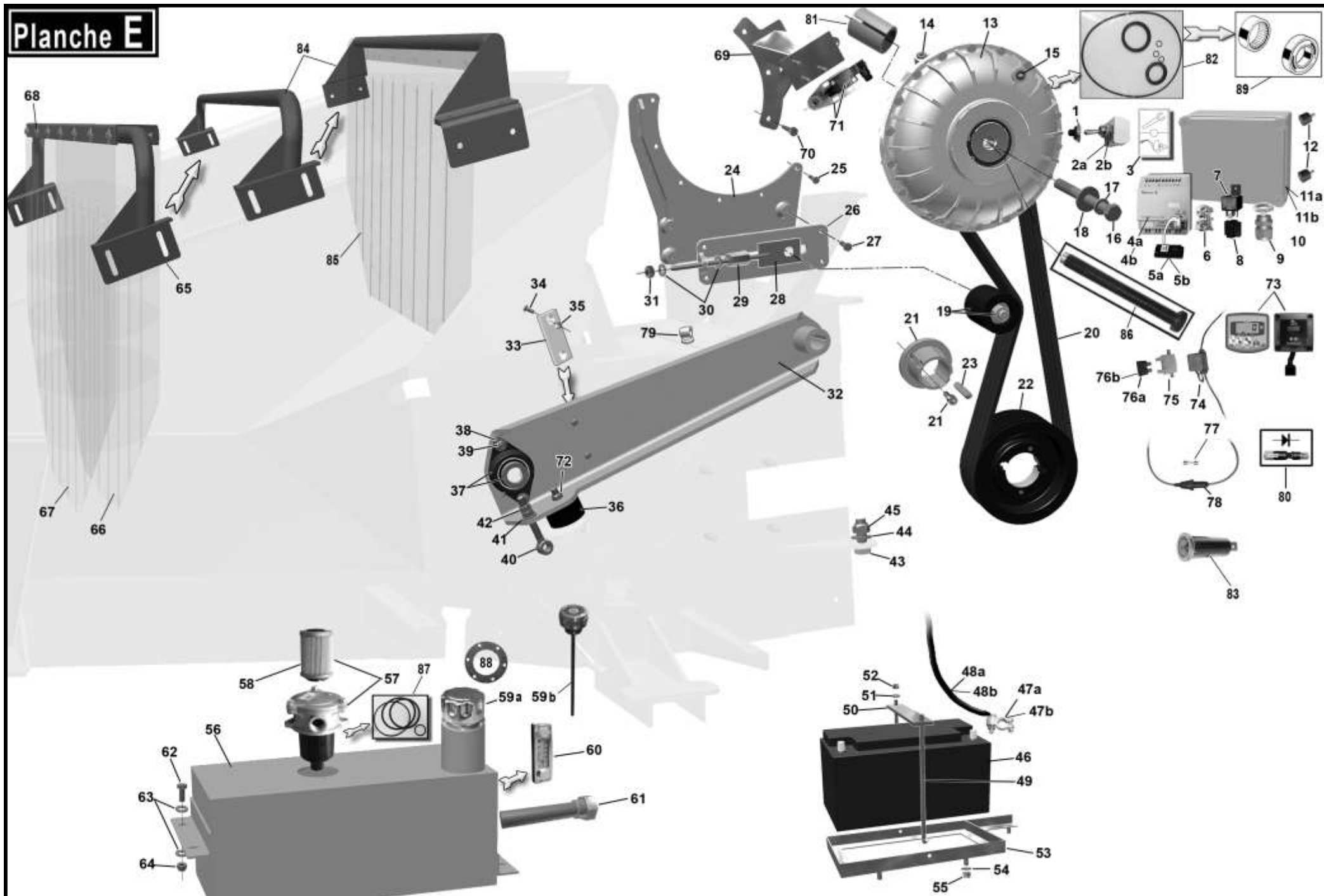
<b>N° PIÈCE</b>	<b>DESCRIPTION</b>	<b>Qté</b>	<b>Jusqu'au n° de série</b>	<b>À partir du n° de série</b>	<b>RÉFÉRENCE</b>
	<b>Planche C</b>				
<b>C145</b>	Bouchon de niveau translucide	<b>1</b>			<b>BONRT90/1257</b>
<b>C146</b>	Traverse AR	<b>1</b>			<b>COB75-05-00</b>
<b>C147</b>	Bouchon plastique noir de remplissage	<b>1</b>			<b>BONRT90/1714</b>

# Planche D





# Planche E



N° PIÈCE	<b>Planche E</b> DESCRIPTION	Qté	Jusqu'au n° de série	À partir du n° de série	RÉFÉRENCE
E1	Écrou à capuchon percé	1			PNE/U1151
E2a	Interrupteur Travail/Maintenance pour sécurité capots	1	08650	07463	PNE/641H
E2b		1		09001	PNE/646H
E3	Autocollant Travail/Maintenance	1			FACLOG023
E4a	Automate <b>programmé</b> pour machine standard <b>sans</b> l'option <b>CO2 RÉDUCTION</b> ( machine avec CO2 REDUCTION: voir repère <b>K1</b> )	1	08650	07463	ETNEASY/0081
E4b		1		09001	ETNEASY/0110
E5a	Eprom pour reprogrammer automate machine avec ou <b>sans</b> CO2 RÉDUCTION	1	08650	07463	SAEEP/0041
E5b		1		09001	SAEEP/0060
E6	Bornier + et -	2			ETNBOR6/8
E7	Relais sécurité rotation coupleur hydraulique	1			DJOV/0030
E8	Connecteur de relais	1			CLA1685
E9	Presse étoupe M40	1			ETNPEDELM40
E10	Écrou de presse étoupe M40	1			ETNCM40
E11a	Boite de dérivation 160 x 137 mm pour machine standard <b>sans</b> CO2 RÉDUCTION	1	08548	07463	ETN160137
E11b	Boite de dérivation 220x170 pour machine avec ou sans CO2 Réduction	1		08591	ETN220170
E12	Silentbloc M4 M/F	4			ANGMV/0070
E13	Coupleur hydraulique livré avec repères <b>E14, E15, E16, E18, E71</b> et <b>E81</b>	1			SERSB/0010
E14	Bouchon fusible 180° (couleur vert)	1			SERMV/0030
E15	Bouchon à détente 145° (couleur rouge)	1			SERMV/0020
E16	Vis TCHC 14x170 cl.8.8	1			SERMV3/0020
E17	Rondelle Nord-Lock Ø14	1			SAENL14
E18	Rondelle spéciale épaulée	1			
E19	Galet tendeur de courroies	1			DOMV130/0020
E20	Courroie B68	4			OPTB68
E21	Moyeu de poulie rotor	1			LCLB6543A60
E22	Poulie de rotor	1			LCL4B190
E23	Clavette de rotor 18x11 x110	1			LSVMV/0040
E24	Plaque principale support tendeur courroies	1			

N° PIÈCE	<b>Planche E</b> DESCRIPTION	Qté	Jusqu'au n° de série	À partir du n° de série	RÉFÉRENCE
E25	Vis TH 10x40 cl.8.8	6			
E26	Plaque guide support tendeur	1			SAEMV/0480
E27	Vis TH 10x30 cl.8.8	4			SAETH10X30
E28	Tirant de galet tendeur courroies	1			SAEMV/0240
E29	Ecrou long M10 lg 30	1			D6334-M10
E30	Rondelle plate type M Ø10	2			SAERDL10
E31	Écrou M10	1			
E32	Bras d'ameneur droit	1			
E33	Patin guide 40x11x110 pour bras ameneur D	1			BOIMV3/0030
E34	Vis TFHC 8x30	2			
E35	Écrou Nylstop M8	2			SAENYL8
E36	Plot butée bras d'ameneur droit	1			ANGMV/0011
E37	Palier et roulement de rouleau ameneur	1			PETPCJT35
E38	Rondelle plate type M12	2			
E39	Écrou Nylstop M12	2			SAENYL12
E40	Chappe mâle M16 de tension ressort ameneur	1			FMT241622
E41	Rondelle plate type M Ø16	1			
E42	Écrou M16	2			
E43	Vis TH 16x40 cl.8.8	2			
E44	Rondelle plate type M Ø16	2			
E45	Écrou Nylstop M16	2			SAENYL16
E46	Batterie 12v. 92 amp.	1			PIVBAT/0010
E47a	Cosse +	1			MAIS/0190
E47b	Cosse -	1			MAIS/0200

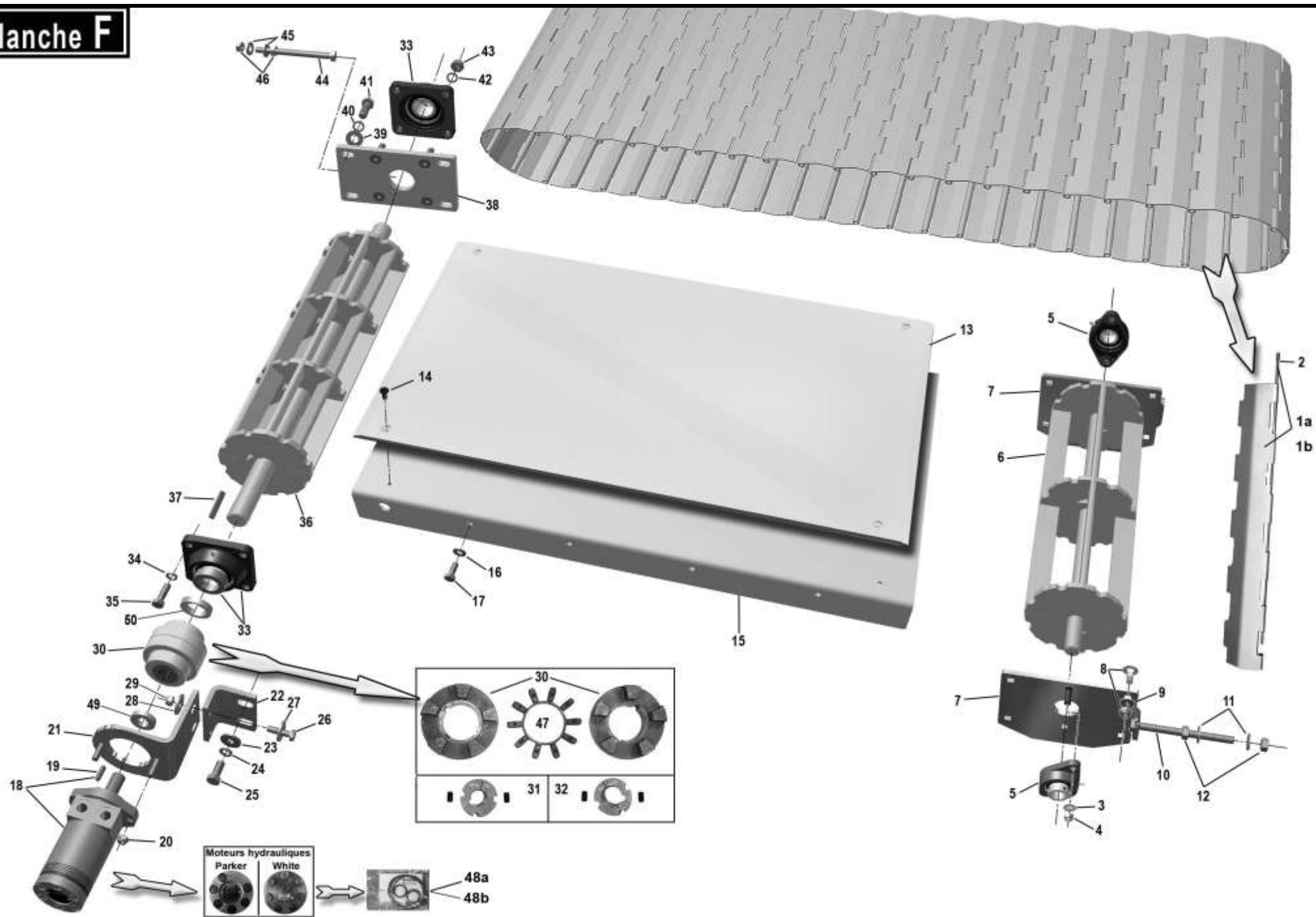


N° PIÈCE	<b>Planche E</b> DESCRIPTION	Qté	Jusqu'au n° de série	À partir du n° de série	RÉFÉRENCE
<b>E48a</b>	Câble batterie + lg 2500 C10	1			SAS2500C10+
<b>E48b</b>	Câble batterie - lg 1300 C10	1			SAS1300C10-
<b>E49</b>	Tige de maintien batterie	2			SAEMV/0340
<b>E50</b>	Plat maintien batterie	1			
<b>E51</b>	Rondelle plate type M Ø6	2			SAERDL6
<b>E52</b>	Écrou Nylstop M6	2			SAENYL6
<b>E53</b>	Bac support batterie	1			
<b>E54</b>	Rondelle plate type M Ø10	3			SAERDL10
<b>E55</b>	Écrou Nylstop M10	3			SAENYL10
<b>E56</b>	Reservoir hydraulique 37 litres livré avec rep. <b>E57, E59, E60, E61</b>	1			HTIMV3/0010
<b>E57</b>	Filtre hydraulique de retour complet avec sa cartouche <b>E58</b>	1			EDHF2/004
<b>E58</b>	Cartouche filtrante retour hydraulique	1			BONHJ/0050
<b>E59a</b>	Bouchon 1er modèle	1			EDHA1/001
<b>E59b</b>	Bouchon jauge 2eme modèle	1			HTIMV1/0020
<b>E60</b>	Jauge huile hydraulique	1			HTIMVC/0030
<b>E61</b>	Crépine d'aspiration	1			HTIMVC/0040
<b>E62</b>	Vis TH 10x25 cl.8.8	4			
<b>E63</b>	Rondelle plate type M Ø10	4			SAERDL10
<b>E64</b>	Écrou Nylstop M10	4			SAENYL10
<b>E65</b>	Arceau support <b>double bavettes</b> anti-rejets	1	Selon modèle		A2MMV/0040
<b>E66</b>	Bavette anti-rejets à 10 lamelles pour rep. <b>E84</b>	1	Selon modèle		CAQMV3/0010
<b>E67</b>	Bavette anti-rejets à 11 lamelles pour rep. <b>E65</b>	1	Selon modèle		CAQMV3/0020
<b>E68</b>	Boulons ( Vis TH 8x20 cl.8.8 + Rondelle plate 8x30x1,5 + Rondelle plate type M Ø8 + Écrou Nylstop M8 )	14			
<b>E69</b>	Support sécurité thermique coupleur ( fixé par 3 ou 4 vis <b>E70</b> selon modèle)	1			CMTSB/0060

N° PIÈCE	<b>Planche E</b> DESCRIPTION	Qté	Jusqu'au n° de série	À partir du n° de série	RÉFÉRENCE
E70	Vis TH 10x40 cl.8.8	3 ou 4	Selon modèle		
E71	Contacteur électromécanique de sécurité thermique coupleur	1			SERMV/0010
E72	Écrou Nylstop M14	1			
E73	Boîtier de régulation "VarioStress" 1er ou 2eme modèle	1	Selon modèle		Voir page 50
E74	Porte fusible étanche sur le + permanent du démarreur	1			BNR164979
E75	Porte fusible US	2			MAIMV/0010
E76a	Fusible US à broches 3 amp. du VarioStress	1			BNRF3A
E76b	Fusible US à broches 10 amp + après contact	1			BNR176869
E77	Fusible verre 5x20 1 amp.	1			DHE13303
E78	Porte fusible verre 5x20	1			DHE6832
E79	Collier attache flexible de vidange	1			DECMV3/0020
E80	Diode	2			Supprimé suite modif faisceau électrique
E81	Cône de montage coupleur	1			SERSB/0020
E82	Pochette joints de rechange coupleur hydraulique	1			SERJOINT40
E83	Voyant vert de contrôle relais démarrage	1	08630		Supprimé suite modif faisceau électrique
E84	Arceau support <b>simple bavette</b> anti-rejets	1	Selon modèle		A2MMV/0070
E85	Bavette anti-rejets	1	Selon modèle		CAQMV/0010
E86	Extracteur coupleur Cobra 65 et Viper	1			SERMV/0050
E87	Pochette joints toriques pour filtre de retour hydraulique	1			EDHF2/005
E88	Joint liège du bouchon hydraulique	1			EDHF2/006
E89	Kit roulements de coupleur	1			SERROUL40



# Planche F



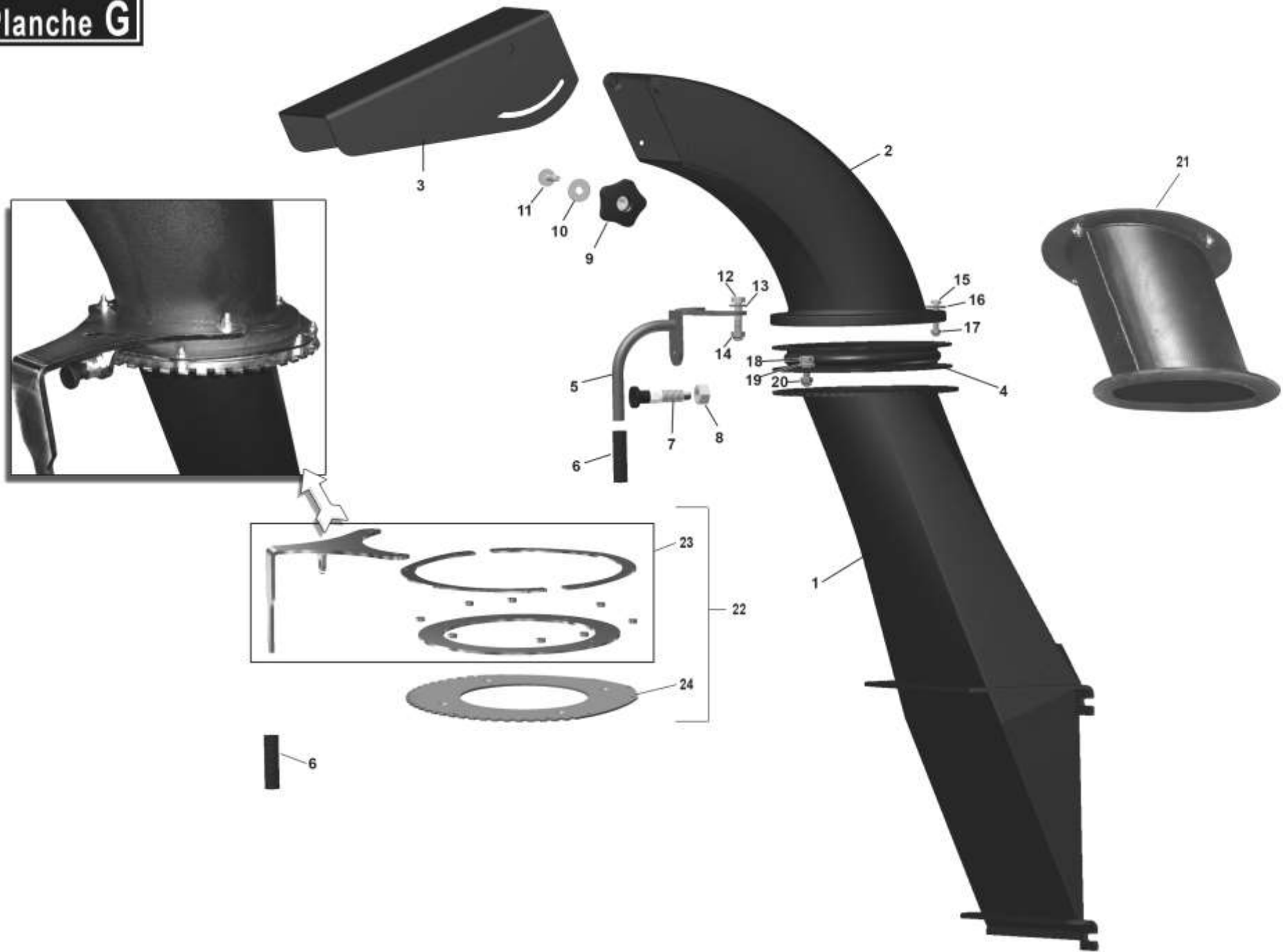
N° PIÈCE	<b>Planche F</b>	DESCRIPTION	Qté	Jusqu'au n° de série	À partir du n° de série	RÉFÉRENCE
<b>F1a</b>		Maillon et axe de tapis	48			PINMVCET/0010
<b>F1b</b>		Tapis complet assemblé	1			SAEMV/0360
<b>F2</b>		Axe seul	48			SAEMV/0290
<b>F3</b>		Rondelle plate type M Ø10	4			SAERDL10
<b>F4</b>		Écrou Nylstop M10	4			SAENYL10
<b>F5</b>		Palier complet de rouleau AR tapis	2			PETPCJT25
<b>F6</b>		Rouleau AR tapis	1			SAEMV/0160
<b>F7</b>		KIT 2 plaques support rouleau AR tapis	1			DEL CET/0030
<b>F8</b>		Boulon de fixation plaque <b>F7</b> TRCC10x30 + écrous Nylstop 10	8			SAEMV/0260
<b>F9</b>		Rondelle plate type M Ø10	8			SAERDL10
<b>F10</b>		Vis de tension tapis TH 12x140	2			LSVCET/0010
<b>F11</b>		Rondelle plate type M Ø10	4			SAERDL10
<b>F12</b>		Écrou M10	4			
<b>F13</b>		Plaque polyéthylène support tapis	1			LFCCET/0010
<b>F14</b>		Vis de fixation plaque rep. <b>F13</b> TFHC8x20 Inox	4			BNR564435
<b>F15</b>		Plaque de fond trémie	1			
<b>F16</b>		Rondelle plate type M Ø10	8			SAERDL10
<b>F17</b>		Vis TH 10x25 cl.8.8	8			
<b>F18</b>		Moteur hydraulique White d'entraînement tapis (remplace mot. <b>Parker</b> )	1			RGDTE390
<b>F19</b>		Clavette du moteur hydraulique <b>F18</b> 8x7 lg28	1			D6885-8728
<b>F20</b>		Écrou Nylstop M12	2			SAENYL12
<b>F21</b>		Support moteur hydraulique	1			DEL CET/0020
<b>F22</b>		Équerre du support moteur hydraulique	1			CMTMV/0370
<b>F23</b>		Rondelle plate 16x40x4	2			
<b>F24</b>		Rondelle Nord-Lock Ø16	2			SAENYL16

N° PIÈCE	<b>Planche F</b>	DESCRIPTION	Qté	Jusqu'au n° de série	À partir du n° de série	RÉFÉRENCE
<b>F25</b>		Vis TH 16x35 cl.8.8	2			
<b>F26</b>		Vis TH 12x45 cl.8.8	2			
<b>F27</b>		Rondelle plate 12x40x4	2			SAERDL12X40X4
<b>F28</b>		Rondelle plate 12x40x4	2			SAERDL12X40X4
<b>F29</b>		Écrou Nylstop M12	2			SAENYL12
<b>F30</b>		1/2 accouplement d'entraînement tapis <b>livré sans moyeux F31 et F32</b>	2			COLCV42
<b>F31</b>		Moyeu de demi accouplement Ø25 coté moteur hydraulique	1			COL1610/25
<b>F32</b>		Moyeu de demi accouplement Ø35 coté rouleau	1			COL1610/35
<b>F33</b>		Palier complet de rouleau AV tapis	2			NOYFY35FM
<b>F34</b>		Rondelle Nord-Lock Ø12	8			SAENL12
<b>F35</b>		Vis TH 12x35 cl.8.8	8			
<b>F36</b>		Rouleau AV de tapis	1			SAEMV/0150
<b>F37</b>		Clavette 10x8 lg40	1			LSVMV/0050
<b>F38</b>		Plaque d'alignement palier AV D tapis	1			COB75-30-00
<b>F39</b>		Rondelle plate 12x40x4	4			SAERDL12X40X4
<b>F40</b>		Rondelle Nord-Lock Ø12	4			
<b>F41</b>		Vis TH 12x35 cl.8.8	4			
<b>F42</b>		Rondelle Nord-Lock Ø12	4			SAENL12
<b>F43</b>		Écrou Nylstop M12	4			SAENYL12
<b>F44</b>		Vis de réglage alignement tapis TH 12x140	1			LSVCET/0010
<b>F45</b>		Rondelle plate type M Ø12	2			
<b>F46</b>		Écrou M12	2			BNRM12
<b>F47</b>		Flector caoutchouc seul pour accouplement	1			COLCV42G
<b>F48a</b>		Pochette de joints moteur hydraulique de marque <b><u>Parker RGDH</u></b>	1	Selon modèle		RGDS/0060
<b>F48b</b>		Pochette de joints moteur hydraulique de marque <b><u>White</u></b>	1			ZW251501001
<b>F49</b>		Entretoise 1/2 accouplement coté moteur hydraulique (25x50x10)	1	Selon modèle		TADMV/0030
<b>F50</b>		Entretoise 1/2 accouplement coté rouleau (35x50x10)	1	Selon modèle		TADMV/0010





# Planche G



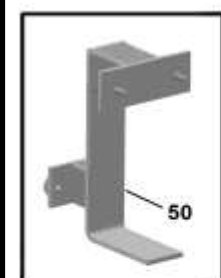
N° PIÈCE	<b>Planche G</b>	DESCRIPTION	Qté	Jusqu'au n° de série	À partir du n° de série	RÉFÉRENCE
G1		Bas de cheminée acier	1			CMTMV3/0020
G2		Haut de cheminée plastique	1			ROTMV3/0011
G3		Casquette plastique	1			ROTMV3/0020
G4		Rond d'avant train rotation cheminée	1			Remplacé par rep. G22
G5		Poignée et support verrou	1			CMTMV3/0030
G6		Poignée caoutchouc	1			AMIRG/0030
G7		Doigt d'indexage M20 pour rep. G5 et G23	1			MAUMV/0060
G8		Écrou M20x1,5 ép.10	1			FAB20X150
G9		Poignée étoile	2			MAUMV/0020
G10		Rondelle plate 12x40x4	2			SAERDL12X40X4
G11		Vis Japy TRCC 12x45 8.8	2			LSVTRCC12
G12		Vis TH 12x60 cl.8.8	2			
G13		Rondelle plate type M Ø12	2			
G14		Écrou Nylstop M12	2			SAENYL12
G15		Vis TH 12x45 cl.8.8	2			
G16		Rondelle plate 12x40x4	2			SAERDL12X40X4
G17		Écrou Nylstop M12	2			SAENYL12
G18		Vis TH 12x30 cl.8.8	4			SAETH12X30
G19		Rondelle plate type M Ø12	4			
G20		Écrou Nylstop M12	4			SAETH12X30
G21		Rehausse de 300 mm	1			CMTMV/0320
G22		Kit rotation cheminée CLIENT livré avec visserie (remplace rep. 4et 5)	1			SAEMV/0520
G23		Kit rotation cheminée monté d'origine	1			TADMV/0110
G24		Couronne seule d'adaptation	1			TADMV/0115

# Planche H

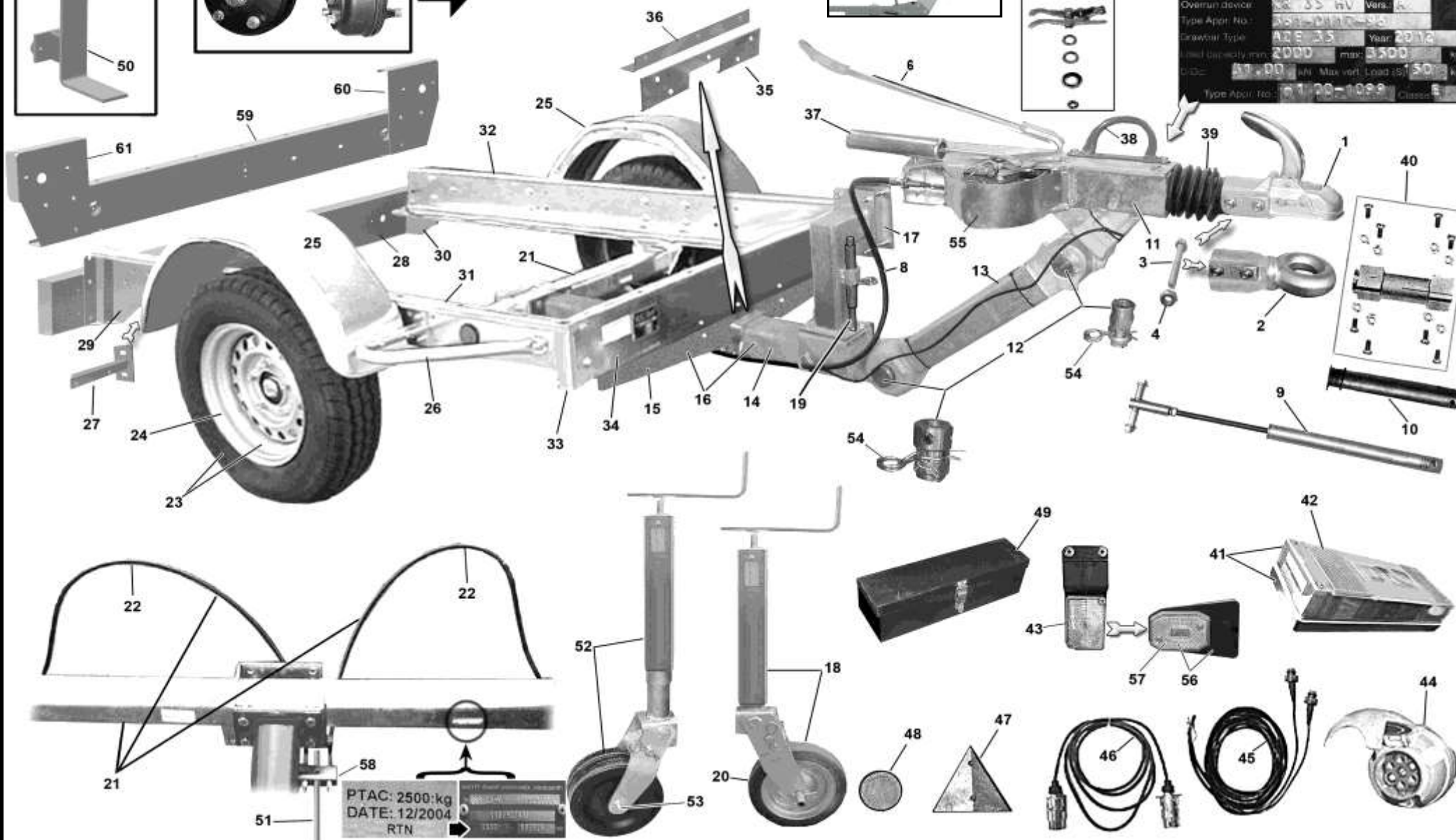
+ Cobra 75: 140356 à 140360

## Attelage à flèche classique

Flèche à parallélogramme:  
voir page 40



p. 44

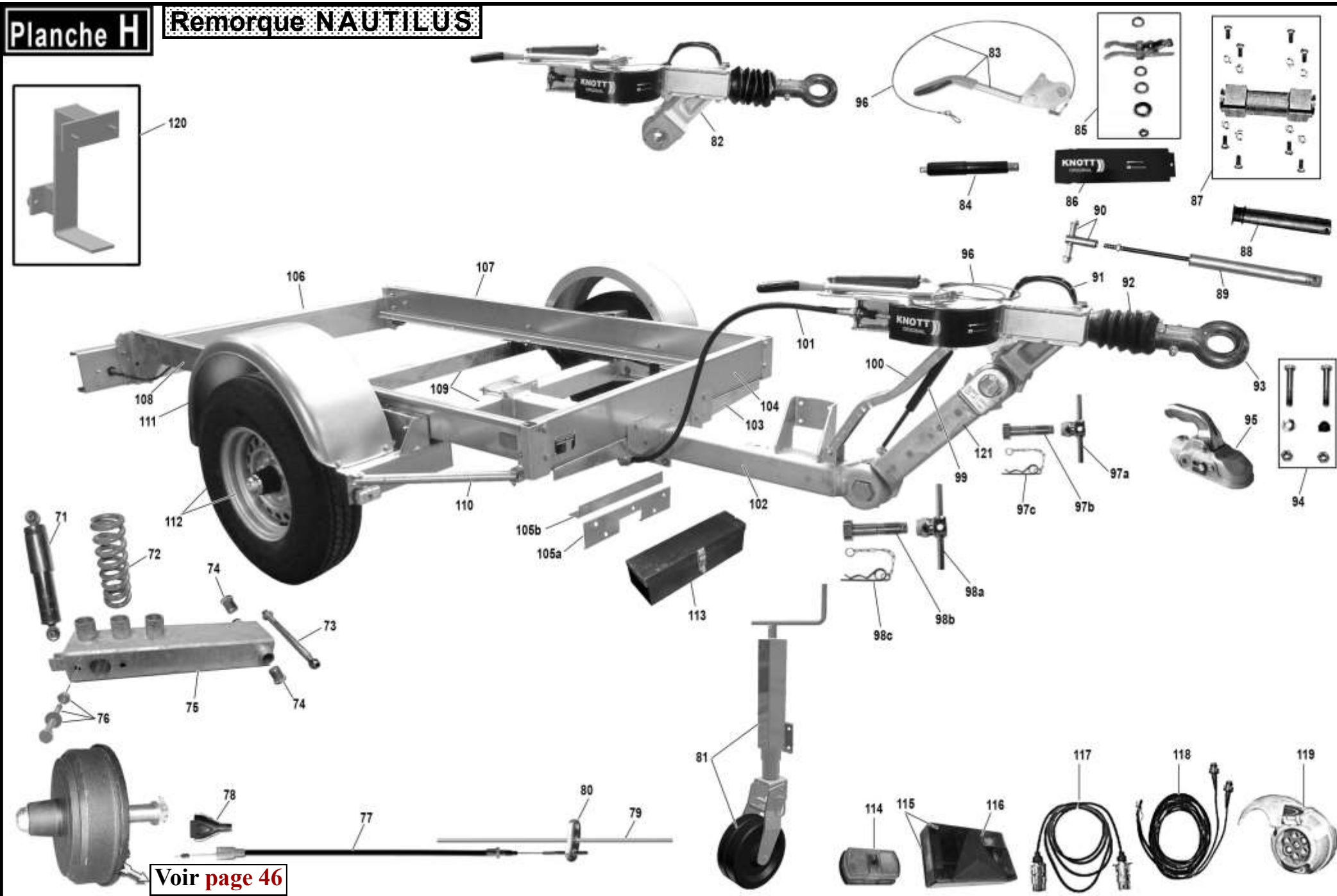


N° PIÈCE	<b>Planche H</b>	DESCRIPTION	Qté	Jusqu'au n° de série	À partir du n° de série	<b>COBRA 65 DRI</b> RÉFÉRENCE
H1		Tête à boule (flèche à parallélogramme voir page 40)	1			ECI2310115
H2		Tête à anneau Ø72x42 Ø60 intérieur (flèche à parallélogramme voir page 40)	1			ECI2310010
H3		Vis TH 14x100 cl.10.9 (flèche à parallélogramme voir page 40)	2			
H4		Écrou Nylstop M14 (flèche à parallélogramme voir page 40)	2			
H5		Câble de rupture (flèche à parallélogramme voir page 40)	1			ECI4151057
H6		Levier de frein à main (flèche à parallélogramme voir page 40)	1			ECI4157003
H7		Kit biellette (flèche à parallélogramme voir page 40)	1			4155006
H8		Câble de frein principal (flèche à parallélogramme voir page 40)	1			ECI4151006
H9		Kit amortisseur commande de frein (flèche à parallélogramme voir page 40)	1			ECI4152012
H10		Tube de traction Ø60 extérieur (flèche à parallélogramme voir page 40)	1			ECI4154005
H11		Tête d'attelage comprenant les rep. I 2 à I 10 (flèche à parallélogramme voir page 40)	1			ECI2315104
H12		Ensemble vis et écrou de timon principal (Ø45) et tête d'attelage (Ø35)	1			ECI4171005
H13		Timon articulé intermédiaire seul (flèche à parallélogramme voir page 40)	1			ECI2305205
H14		Timon principal seul lg.1300 (flèche à parallélogramme voir page 40)	1			ECI2304521
H15		Support de traverse avant seule (flèche à parallélogramme voir page 40)	1			ECI2304564
H16		Ensemble timon et support traverse avant (flèche à parallélogramme voir page 40)	1			ECIMV/0330
H17		Support de roue jockey (flèche à parallélogramme voir page 40)	1			ECI5220114
H18		Roue jockey	1			ECI2410007
H19		Broche de serrage seule pour rep. H12 (flèche à parallélogramme voir page 40)	1			ECI4171006
H20		Roue caoutchouc seule pour roue jockey H18 (flèche à parallélogramme voir page 40)	1			ECI4161011
H21a		Essieu RTN 2,5T (section essieu 90mm) (livré avec câbles H22)	1			ECI2160001
H21b		Essieu KNOTT 2,5T (section essieu 110mm pour flèche classique) (livré avec câbles H22)	1			ECI2160006
H21c		Essieu KNOTT 2,5T (section essieu 110mm pour flèche à parallélogramme page 40) + H22	1			ECI2160007
H22		Câble de frein de roue (gaine lg 1400mm)	2			ECI2199006
H23a		Roue complète 215R14 5 trous	2			ECIMV/0045
H23b		Roue complète 215R14 6 trous	2			ECIMV/0047
H24a		Jante 5 trous seule déport 00	2			ECI4161001
H24b		Jante 6 trous seule	2			

N° PIÈCE	<b>Planche H</b> DESCRIPTION	Qté	Jusqu'au n° de série	À partir du n° de série	RÉFÉRENCE
H25	Aile	2			ECIMV/0101
H26	Support aile / pare cycliste AV G et D <i>(flèche à parallélogramme voir page 40)</i>	2			ECI5070003
H27a	Support aile AR D	1			ECI5060003
H27b	Support aile AR G	1			ECI5060003
H28	Pare choc 1er modèle	1			Plus fourni Voir H59
H29	Liaison AR D	1			ECI5060010D
H30	Liaison AR G	1			ECI5060010G
H31	Longeron D	1			ECI5001020D
H32	Longeron G	1			ECI5001020G
H33a	Liaison AV D	1			ECI5060004D
H33b	Liaison AV G	1			ECI5060004G
H34	Traverse AV	1			ECIMV/0100
H35	Plaque de renfort façade AV <i>(flèche à parallélogramme voir page 40)</i>	1			ECI5060028
H36	Equerre de renfort traverse AV (cornière 40 lg 500) <i>(flèche à parallélogramme voir page 40)</i>	1			ECI5060026
H37	Compensateur frein de parage <i>(flèche à parallélogramme voir page 40)</i>	1			ECI4156005
H38	Kit poignée de manœuvre	1			ECI4159004
H39	Soufflet <i>(flèche à parallélogramme voir page 40)</i>	1			ECI4153007
H40	Kit fourreau <i>(flèche à parallélogramme voir page 40)</i>	1			ECI4158004
H41a1	Feu AR Gauche complet 1er modèle (95 x 215mm)	1			ECIMV/0080
H41a2	Feu AR Droit complet 1er modèle (95 x 215mm)	1			ECIMV/0081
H41b1	Feu AR Gauche complet 2eme modèle (135 x 235mm à partir de 2009)	1			ECI2502103G
H41b2	Feu AR Droit complet 2eme modèle (135 x 235mm à partir de 2009)	1			ECI2502103D
H42a1	Cabochon Gauche de feu seul 1er modèle (95 x 215mm)	1			ECI2503102G
H42a2	Cabochon Droit de feu seul 1er modèle (95 x 215mm)	1			ECI2503102D
H42b1	Cabochon Gauche de feu seul 2eme modèle (135 x 235mm à partir de 2009)	1			ECI2503103G
H42b2	Cabochon Droit de feu seul 2eme modèle (135 x 235mm à partir de 2009)	1			ECI2503103D

N° PIÈCE	<b>Planche H</b> DESCRIPTION	Qté	Jusqu'au n° de série	À partir du n° de série	RÉFÉRENCE
H43	Feu de position AV complet avec sa bavette	2			ECIMV/0230
H44a	Socle 12V. <b>7 plots</b> sur traverse AV	1			DECHJ/0072
H44b	Socle 12V. <b>13 plots</b> sur traverse AV	1			ECI2510103
H45a	Faisceau éclairage remorque avec socle femelle <b>7 plots</b>	1			ECIMV/0240
H45b	Faisceau éclairage remorque avec socle femelle <b>13 plots</b>	1			ECI2512205
H46a	Rallonge d'éclairage avec prises mâles <b>7 plots</b>	1			ECIMV/0210
H46b	Rallonge d'éclairage avec prises mâles <b>13 plots</b>	1			ECI2512201
H47	Triangle de signalisation	2			ECIMV/0110
H48a	Catadioptré Blanc	2			ECIMV/0070
H48b	Catadioptré Orange	4			ECIMV/0071
H49	Caisse à outils	1			SPACAISSÉ
H50a	Support de roue de secours pour roue <b>5 trous</b> 215R14	1			SAEMV/0135
H50b	Support de roue de secours pour roue <b>6 trous</b> 215R14	1			SAEMV/0530
H51	Tige filetée Ø12 lg 650 de commande de frein <i>(flèche à parallélogramme voir page 40)</i>	1			ECI4150002
H52	Roue jockey avec roue tôle	1			ECI2410007T
H53	Kit axe pour <b>roue tôle</b> (axe plein Ø 20 lg 145 + 2 rondelles Ø 20 + 2 goupilles fendues)	1			SAEMV/0350
H54	Goupille Béta Ø6 pour axes d'articulations timons <i>(flèche à parallélogramme voir page 40)</i>	2			BNR2305
H55	Carter commande de frein <i>(flèche à parallélogramme voir page 40)</i>	1			ECI4159011
H56	Feu de gabarit avec support caoutchouc	2			ECI2504008
H57	Cabochon seul	2			ECI2505004
H58	Palonnier de freins <i>(flèche à parallélogramme voir page 40)</i>	1			ECI2199003
H59	Pare choc 2eme modèle pour normes européennes	1			ECI5030033
H60	Support feu gauche	1			ECI5030041G
H61	Support feu droit	1			ECI5030041D







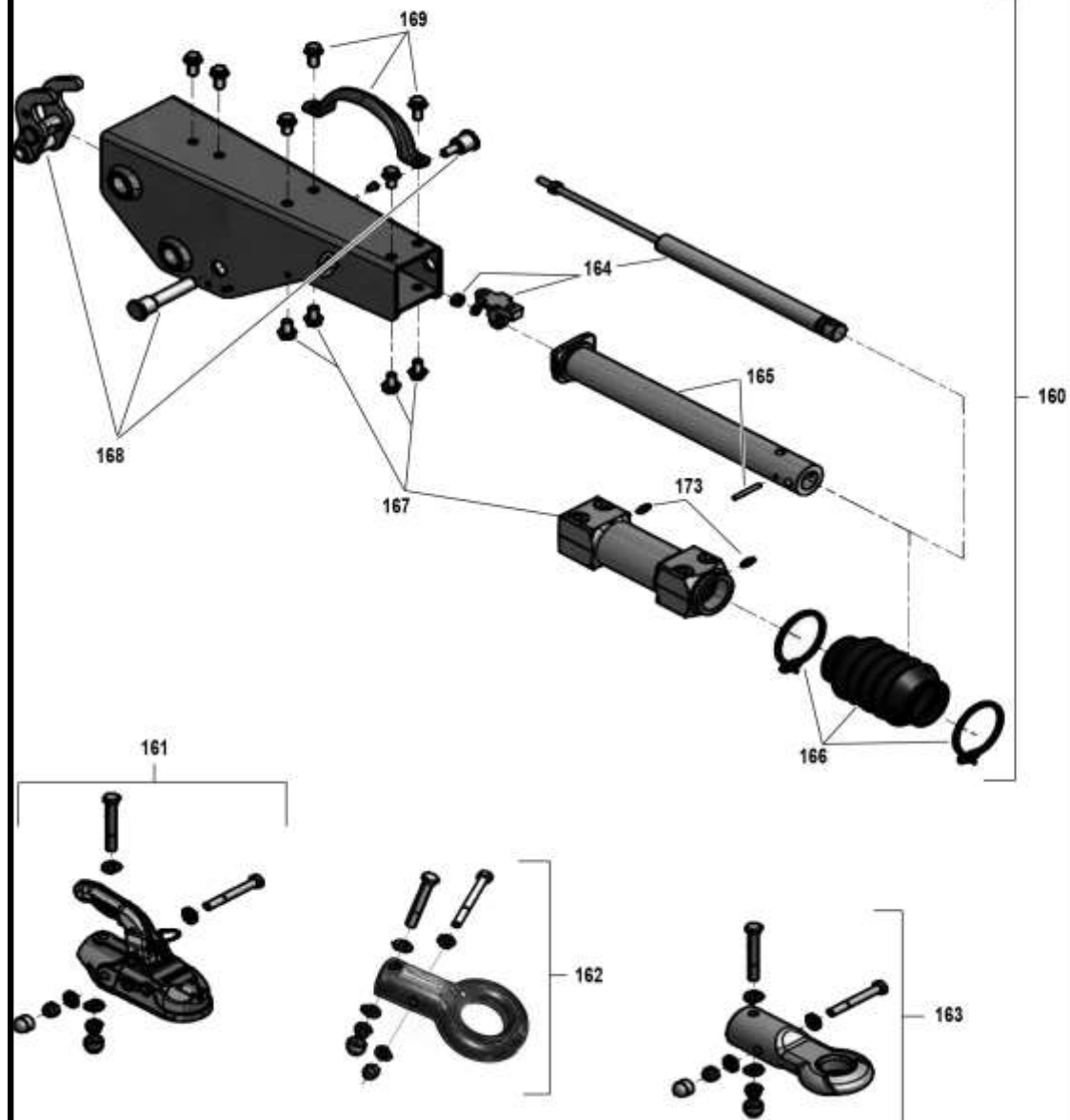
N° PIÈCE	<b>Planche H</b>	DESCRIPTION	Qté	Jusqu'au n° de série	À partir du n° de série	RÉFÉRENCE
H71		Amortisseur de suspension	2		10119	NAUMV/0080
H72		Ressort rouge	6		10119	NAUMV/0070
H73		Axe d'articulation raquette	2		10119	NAUMV/0251
H74		Bague d'articulation	4		10119	NAUMV/0200
H75		Raquette Gauche	1		10119	NAUMV/0260
		Raquette Droite	1		10119	NAUMV/0270
H76		Vis TH 12x140 FP cl.8.8	4		10119	
H77		Câble de frein de roue (gaine lg 1400mm)	2		10119	ECI2199006
H78		1/2 coquille arrêt de gaine	2		10119	1006077
H79		Tige fileté Ø10 lg700	1		10119	
H80		Palonnier	1		10119	
H81		Roue jockey Nautilus remplacée par roue jockey tôle (voir rep.H52)	1		10119	ECI2410007T + commander Kit support SAENAU/0010
H82		Commande de freins complète comprenant les repères H83 à H94	1		10119	NAUMV/0130
H83		Levier de frein avec câble de rupture	1		10119	NAUMV/0010
H84		Compensateur frein de parcage	1		10119	1200406
H85		Kit levier commande freins	1		10119	
H86		Tôle de protection	1		10119	
H87		Palier guide	1		10119	1200522
H88		Fût coulissant Ø50 extérieur	1		10119	NAUMV/0220
H89		Amortisseur	1		10119	NAUMV/0230
H90		Kit chape d'amortisseur	1		10119	
H91		Poignée de manœuvre	1		10119	ECI4159003
H92		Soufflet	1		10119	NAUMV/0240
H93		Tête à anneau 42/68 Ø50 intérieur fixation par 2 boulons TH12x90	1		10119	ECI2310049

N° PIÈCE	<b>Planche H</b> DESCRIPTION	Qté	Jusqu'au n° de série	À partir du n° de série	RÉFÉRENCE
H94	Kit boulons de fixation tête d'attelage	1		10119	
H95	Tête à boule	1		10119	ECI2310114
H96	Câble de rupture seul	1		10119	ECI4151057
H97a	Écrou M28x1,5	1		10119	KN98852793
H97b	Vis M28x1,5	1		10119	KN41003284
H97c	Goupille Ø6,3x97	1		10119	KN98708694
H98a	Écrou M36x1,5	1		10119	KN98866393
H98b	Vis M36x1,5	1		10119	KN41026094
H98c	Goupille Ø7x125	1		10119	KN98708694
H99	Vérin d'assistance de réglage en hauteur	1		10119	NAUMV/0140
H100	Biellette de réglage en hauteur	1		10119	NAUMV/0150
H101	Câble de commande frein	1		10119	ECI4151006
H102	Timon principal	1		10119	3230098
H103	Support de traverse avant seule	1		10119	NAUMV/0090
H104	Traverse AV	1		10119	NAUMV/0170
H105a	Plaque de renfort façade AV	1		10119	ECI5060028
H105b	Équerre de renfort traverse AV ( cornière 40 lg 500)	1		10119	ECI5060026
H106	Traverse AR / Pare-chocs	1		10119	NAUMV/0180
H107	Longeron gauche	1		10119	
H108	Longeron Droit	1		10119	
H109	Berceau support machine	1		10119	
H110	Pare-cycliste	2		10119	NAUMV/0210
H111	Aile 260x800	2		10119	NAUMV/0030
H112	Roue complète 215R14	2		10119	ECIMV/0045



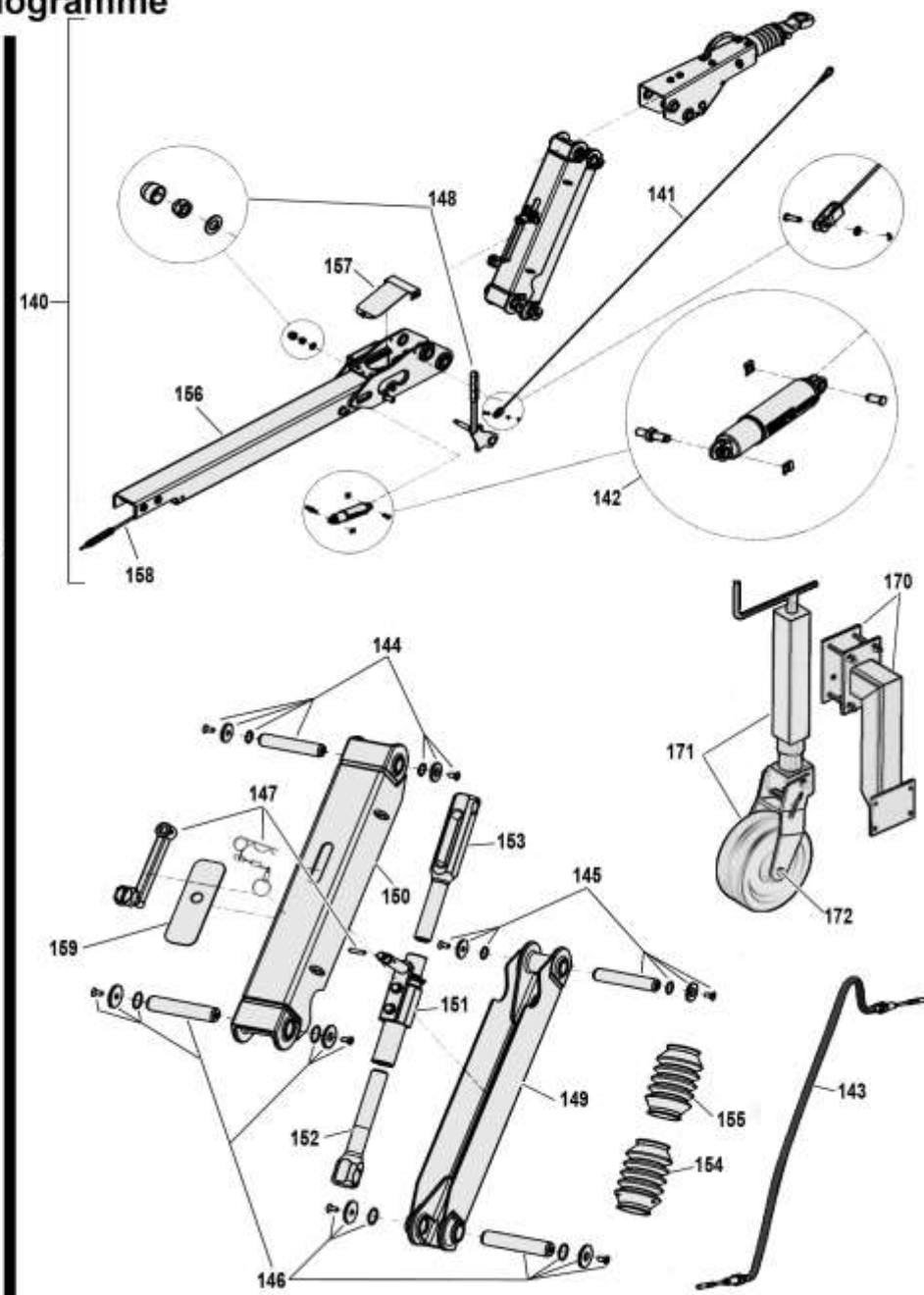
# **Planche H**

## **Commande de freinage**



## **KNOTT à parallélogramme**

## **Flèche articulée**



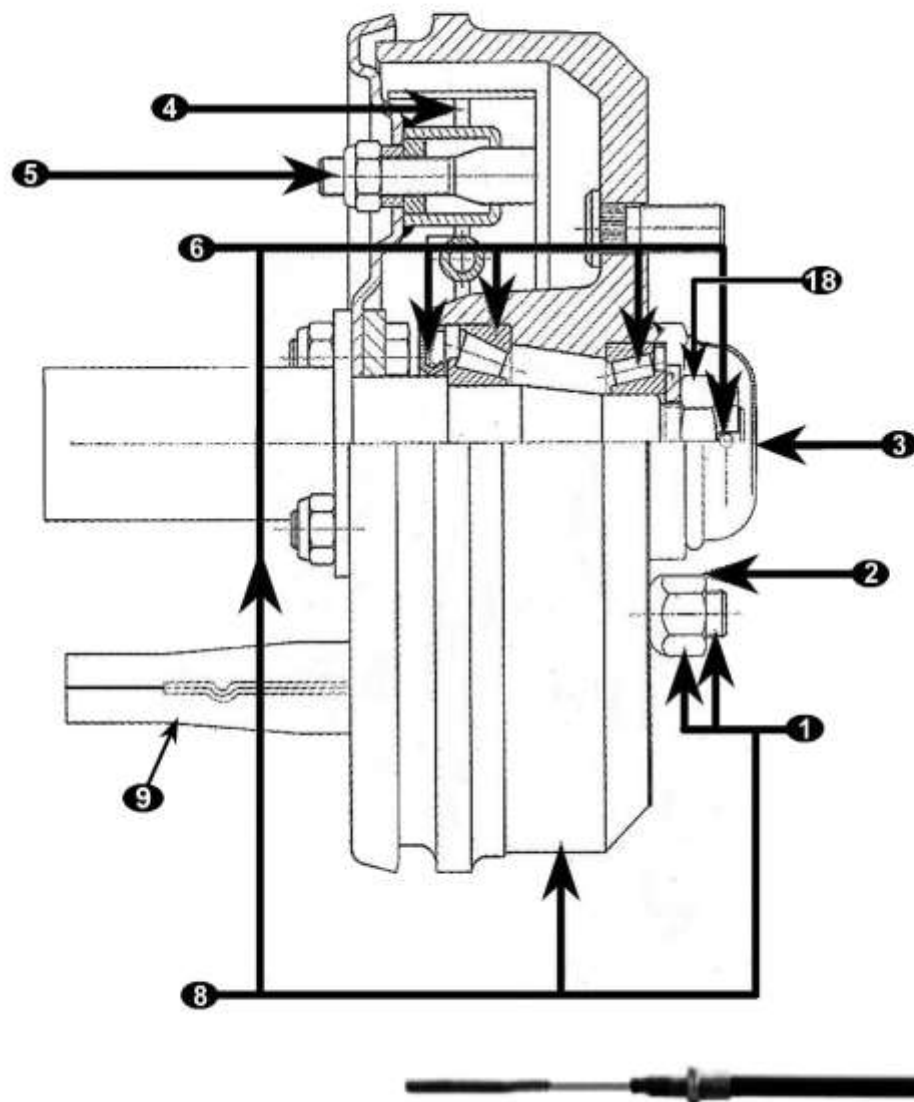
N° PIÈCE	<b>Planche H</b> DESCRIPTION	Qté	Jusqu'au n° de série	À partir du n° de série	RÉFÉRENCE
<b>H140</b>	Ensemble timon principal + timon intermédiaire + tête d'attelage	1			ECI2304625
<b>H141</b>	Câble de rupture	1			ECI4151048
<b>H142</b>	Kit compensateur	1			4156014
<b>H143</b>	Câble de frein principal	1			ECI41511013
<b>H144</b>	Kit axe articulation	1			4171014
<b>H145</b>	Kit axe articulation	1			4171015
<b>H146</b>	Kit axe articulation	1			4171016
<b>H147</b>	Kit manivelle de réglage	1			4171017
<b>H148</b>	Kit frein à main	1			4157015
<b>H149</b>	Bras inférieur	1			2305211
<b>H150</b>	Bras supérieur	1			2305210
<b>H151</b>	Ecrou de réglage	1			4159023
<b>H152</b>	Vis inférieur	1			
<b>H153</b>	Vis supérieur	1			
<b>H154</b>	Soufflet inférieur	1			4159025
<b>H155</b>	Soufflet supérieur	1			4159024
<b>H156</b>	Timon seul	1			
<b>H157</b>	Carter	1			
<b>H158</b>	Tringle de frein	1			
<b>H159</b>	Cache de protection	1			
<b>H160</b>	Tête d'attelage complète sans attache à rotule <b>H161</b> ou à anneau <b>H162</b> ou <b>H163</b>	1			ECI2315106
<b>H161</b>	Attache à boule	1			KN9895059301
<b>H162</b>	Attache à anneau Ø68x42 Ø50 intérieur	1			ECI2310049
<b>H163</b>	Attache à anneau DIN	1			



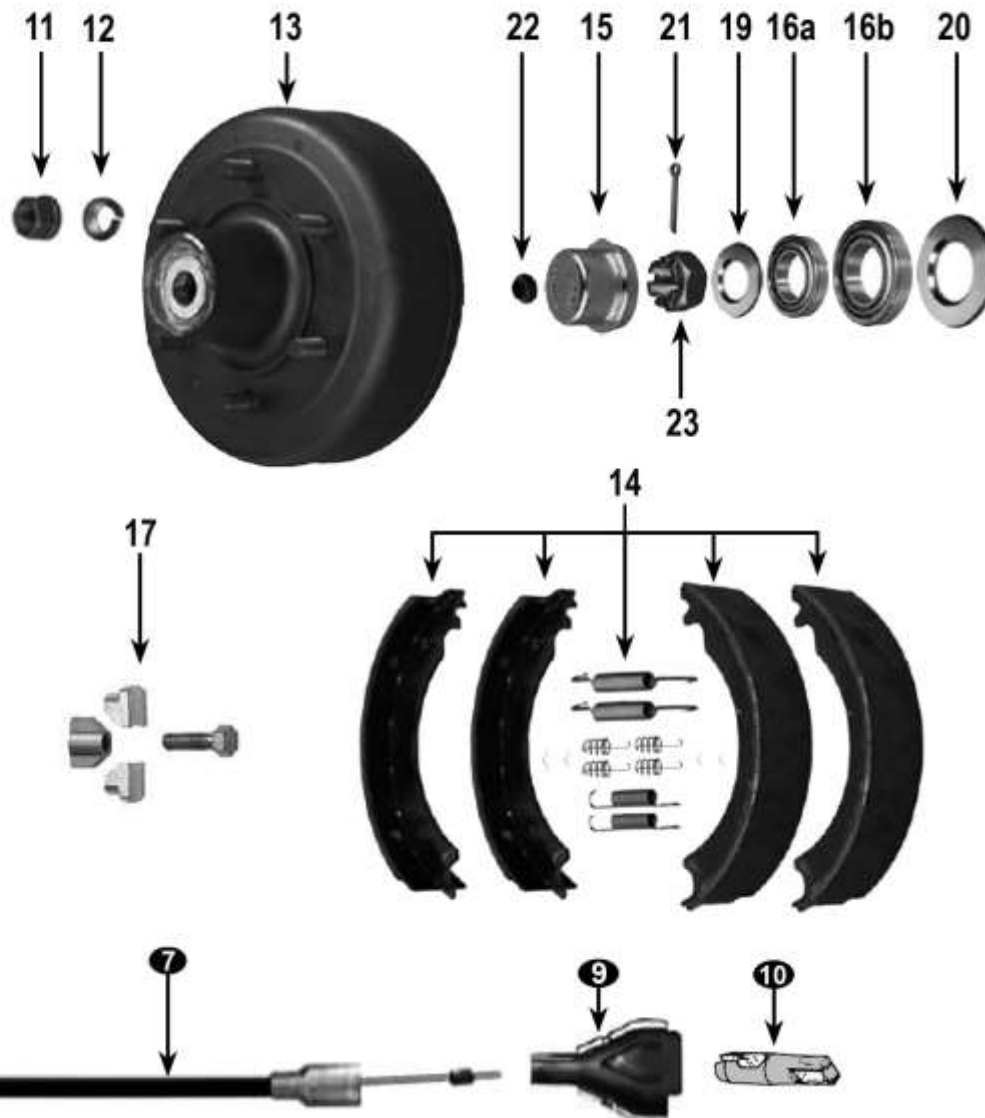


# RTN

**Pour essieu RTN 2,5T  
(section du tube carré trans-  
versal de l'essieu: 90mm)**



# Moyeux



# KNOTT

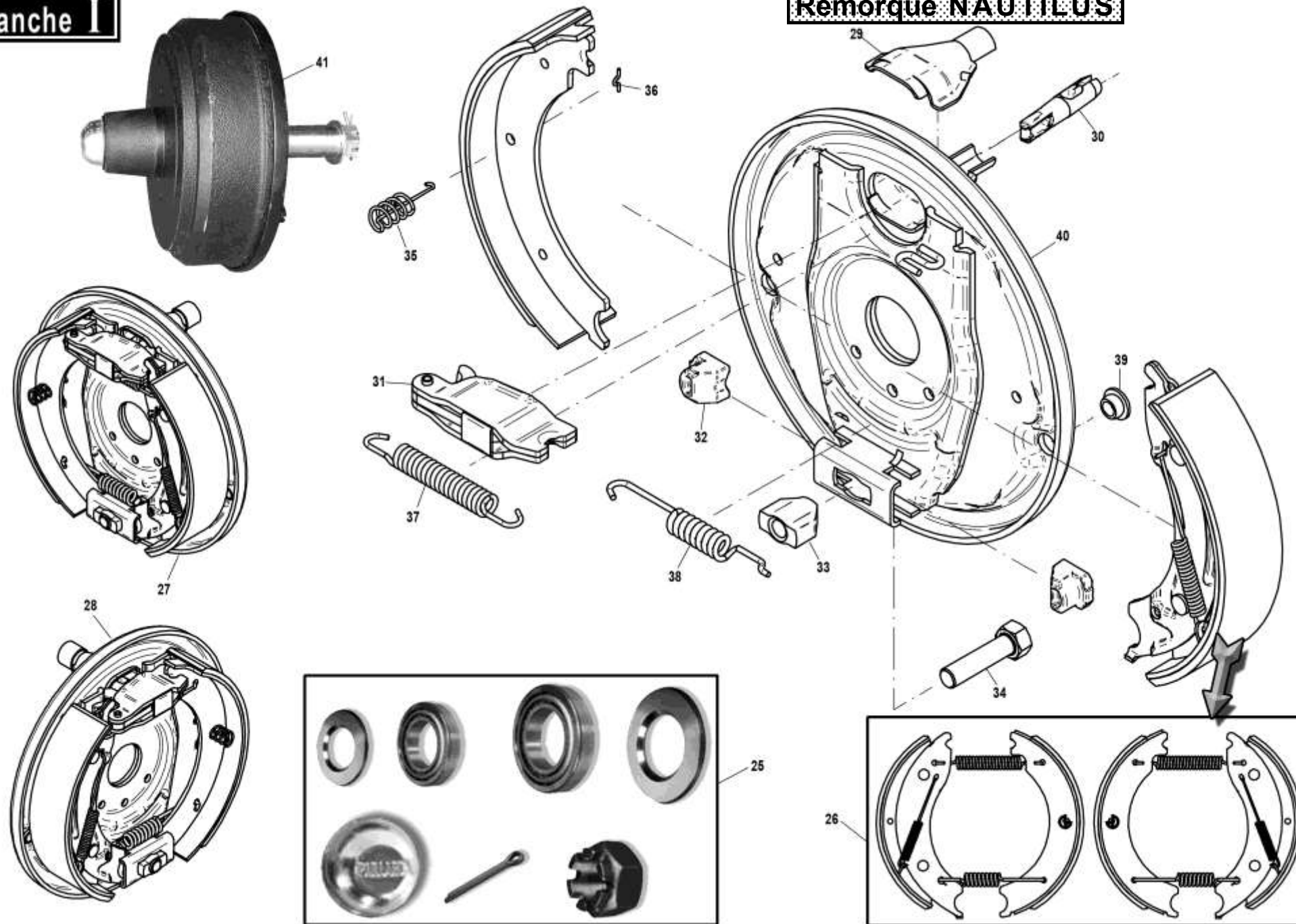
**Pour essieu KNOTT 2,5T  
(section du tube carré trans-  
versal de l'essieu: 110mm)**



N° PIÈCE	<b>Planche I</b> DESCRIPTION	Qté	Jusqu'au n° de série	À partir du n° de série	RÉFÉRENCE
I 1	Kit goujons et écrous pour 1 roue pour moyeu RTN	2			ECI4102004
I 2	Kit écrous de roue pour 1 roue pour moyeu RTN	2			ECI4102007
I 3	Chapeau moyeu <b>pour 2 roues</b> pour moyeu RTN	1			ECI4101007
I 4	Kit freins pour 2 roues pour moyeu RTN	1			ECI4107018
I 5	Kit réglages pour 1 roue pour moyeu RTN	2			4106027
I 6	Kit roulements, joint spi et goupille pour 1 roue pour moyeu RTN	2			ECI4105012
I 7	Câble de frein de roue pour 1 roue pour moyeu RTN et KNOTT	2			ECI2199006
I 8	Kit moyeu pour 1 roue (comprend rep. I 1 et I 6 ) pour moyeu RTN	2			ECI4104021
I 9	1/2 cône étrier inférieur de câble de frein pour moyeu RTN et KNOTT	2			
I 10	Embout à lumière pour moyeu RTN et KNOTT	2			ECI4107048
I 11	Écrou de roue pour moyeu KNOTT	12			D74361-005
I 12	Rondelle conique pour écrou de roue pour moyeu KNOTT	12			D74361-006
I 13	Moyeu seul avec ses 6 gougeons pour moyeu KNOTT	2			KN28863P02
I 14	Kit frein <b>pour 1 roue</b> pour moyeu KNOTT	2			KN404115-001
I 15	Chapeau moyeu pour 1 moyeu KNOTT	2			KN43299
I 16a	Petit roulement pour 1 moyeu KNOTT	2			KN45877-13
I 16b	Grand roulement pour 1 moyeu KNOTT	2			KN45877-17
I 17	Kit réglage pour 1 moyeu KNOTT	2			406167-001
I 18	Écrou de fusée pour 1 roue pour moyeu RTN	2			4103003
I 19	Rondelle d'appuis pour 1 moyeu devant roulement KNOTT	2			KN42990
I 20	Rondelle d'appuis pour 1 moyeu derrière roulement KNOTT	2			KN41584
I 21	Goupille fendue KNOTT	2			
I 22	Bouchon plastique KNOTT	2			44559-11
I 23	Écrou de fusée pour 1 roue pour moyeu KNOTT	2			KN46226-10

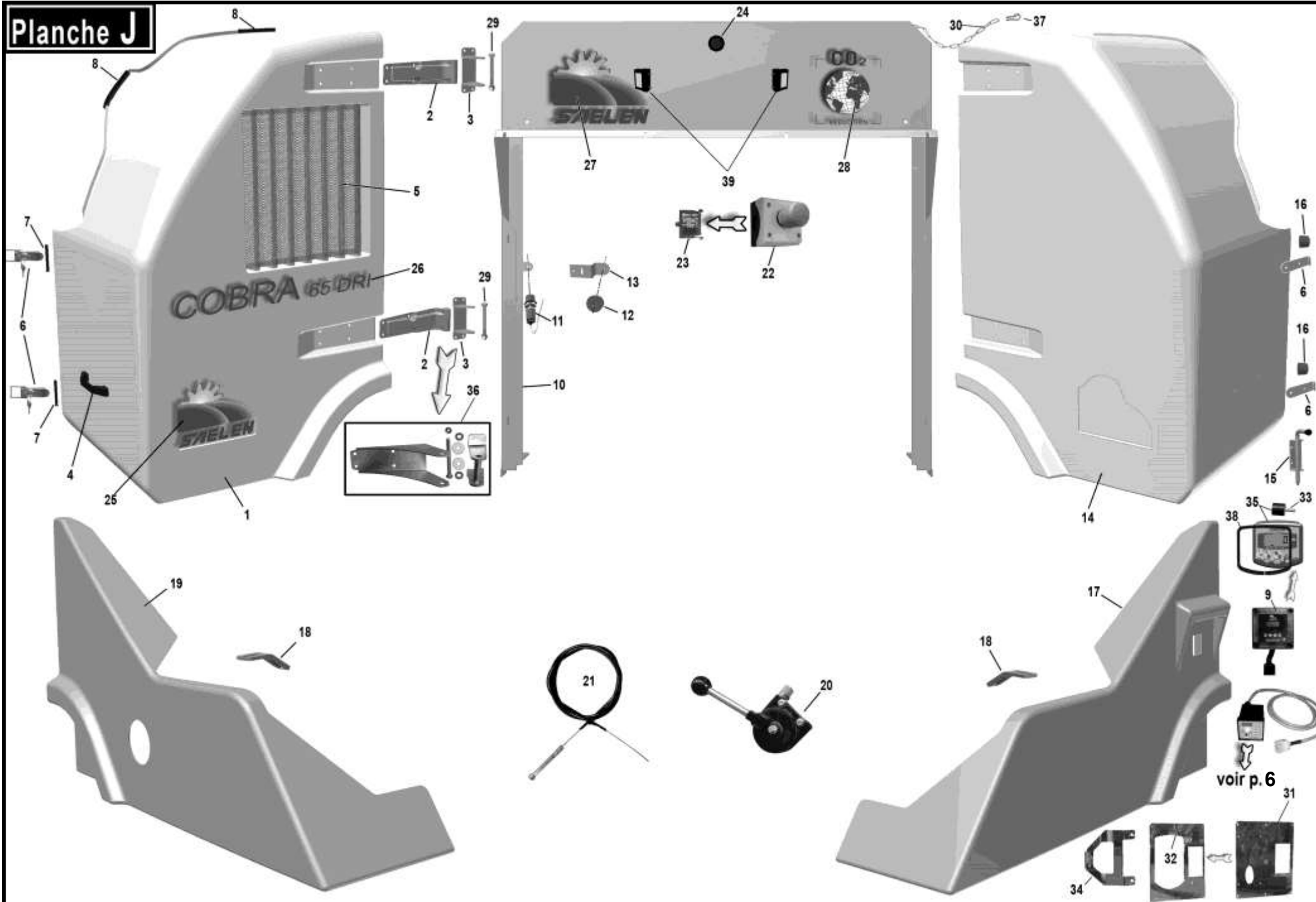
# Planche I

## Remorque NAUTILUS



N° PIÈCE	<b>Planche I</b>	DESCRIPTION	Qté	Jusqu'au n° de série	À partir du n° de série	RÉFÉRENCE
I 25		Kit roulements	2			NAUMV/0290
I 26		Kit mâchoires de freins	1			KN404115-001
I 27		Freins Gauche complet	1			NAU4074131G
I 28		Freins Droit complet	1			NAU4074131D
I 29		1/2 coquille arrêt de gaine	2			ECI4107031
I 30		Embout à lumière	2			1006078
I 31		Ecarteur	2			1006076
I 32		Demi-coins de réglage	4			1006075
I 33		Cône de réglage	2			1337057
I 34		Vis de réglage	2			1364084
I 35		Ressort latéral	2			1007072
I 36		Crochet	2			1007055
I 37		Ressort coté écarteur	2			1007073
I 38		Ressort coté réglage	2			1007074
I 39		Bouchon de visite	4			1979018
I 40		Flasque	2			Non livrable seul
I 41		Kit moyeu-tambour Gauche complet	1			NAUMV/0065
		Kit moyeu-tambour Droit complet	1			NAUMV/0060

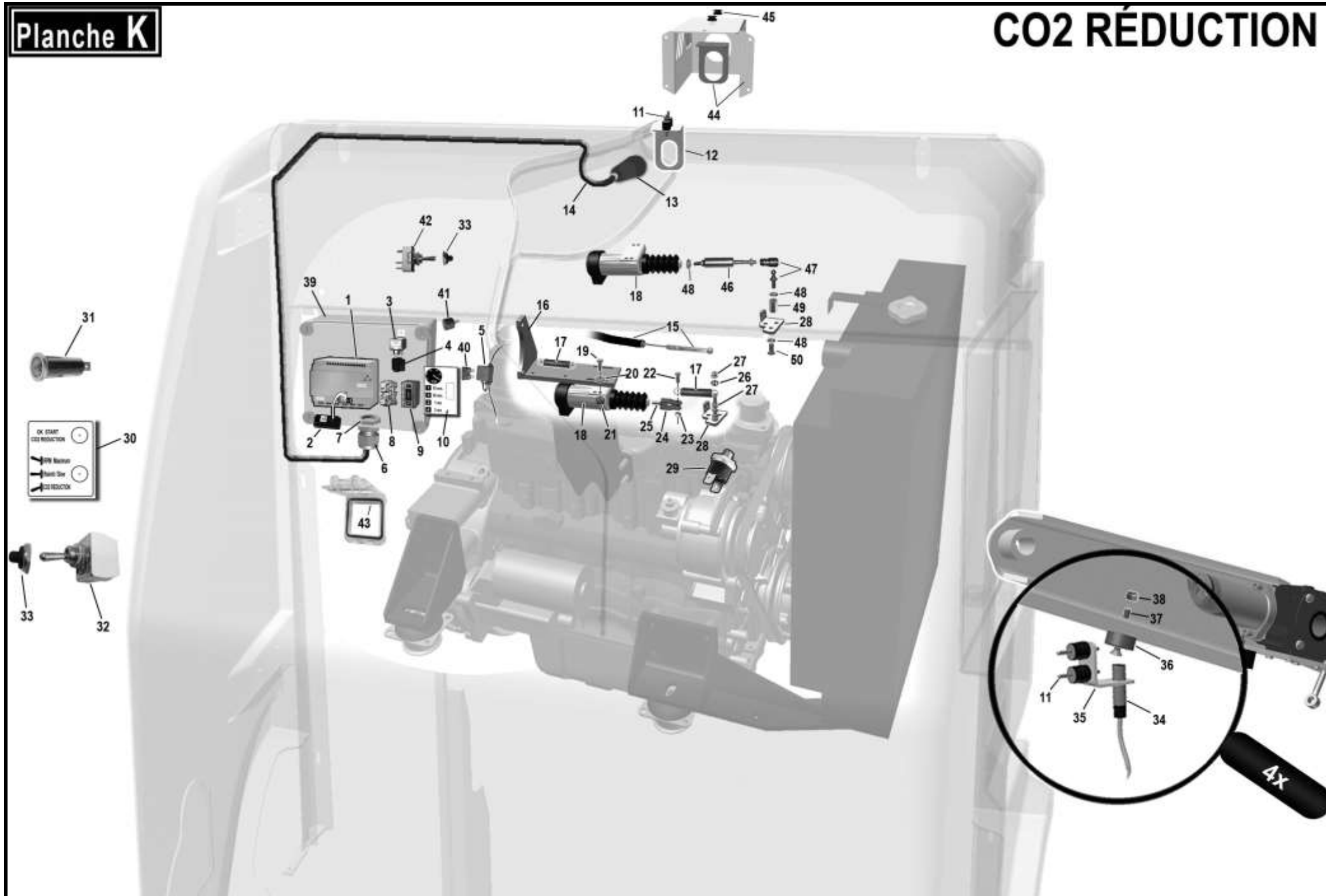
# Planche J



N° PIÈCE	<b>Planche J</b> DESCRIPTION	Qté	Jusqu'au n° de série	À partir du n° de série	RÉFÉRENCE
J1	Capot ouvrant Gauche	1			FPCMV3/0030
J2	Penture acier (déport de l'axe: 45mm)	4	10115		
J3	Chappe acier (déport de l'axe: 45mm)	4	10115		
J4	Poignée de porte	2			DECS/0010
J5	Grille radiateur 470x500	1			A2MMV3/0011
J6	Ensemble fermeture à clé (grenouillère FPCL0944543 + crochet FPCL0944531)	2			FPCMV/0100
J7	Profilé caoutchouc en U lg 140	2			
J8	Profilé caoutchouc lg 140	2			
J9	Boitier de régulation "VarioStress" 1er modèle	1	10115		AGE/0011
	Kit remplacement VarioStress 1 <sup>er</sup> modèle par le 2 <sup>ème</sup> modèle RDS	1	Kit RDS à monter seulement au <u>1er remplacement</u> du VarioStress 1 <sup>er</sup> modèle		SAERDS/0025
J10	Arceau capot	1			A2MMV3/0070
J11	Capteur magnétique sécurité ouverture capots	1			AUDMV/0010
J12	Aimant 20x10 ( <i>montage face non peinte en blanc vers le capteur</i> )	1			AUDMV/0020
J13	Patte support aimant	1			TADMV/0100
J14	Capot ouvrant Droit	1			FPCMV3/0020
J15	Verrou Ø12 <u>OU</u> verrou Ø14	1	Selon modèle		Ø12 : DECS/0030 / Ø14 : FPCL0844898
J16	Butée caoutchouc	2			DEC46326
J17	Capot AR Droit	1			ARNMV3/0020
J18	Patte de maintien capot	2			
J19	Capot AR Gauche	1			ARNMV3/0010
J20	Poignée d'accélérateur	1			FRPMV/0010
J21	Câble et gaine d'accélérateur pour poignée (gaine lg 1200 , câble lg 1500 avec tube lisse Ø6 lg50)	1			SAEMV3/0010
J22	Bouton coup de poing d'arrêt d'urgence équipé du rep. J23	2			ELNMV/0010

N° PIÈCE	<b>Planche J</b>	DESCRIPTION	Qté	Jusqu'au n° de série	À partir du n° de série	RÉFÉRENCE
J23		Contacteur de rechange KC01	2			ELNMV/0020
J24		Passe fil à membrane (obturateur montée sur Cobra sans CO2 Réduction)	1	Selon modèle		DECMV3/0010
J25		Logo <b>SAELEN</b> larg.250mm	2			
J26		Logo <b>COBRA 65 DRI</b>	2			
J27		Logo <b>SAELEN</b> larg.330mm	1			
J28		Logo <b>CO2 REDUCTION</b>	3			
J29		Boulon axe de charnière portes (Vis TH cl.8.8 12x110 + Écrou Nylstop M12)	4			
J30		Chainette	2			
J31		Plaque de tableau de bord Perkins et <b>VarioStress 1er modèle</b>	1	10115		
J32		Plaque de tableau de bord Perkins et <b>VarioStress 2eme modèle (RDS)</b>	1		10119	
J33		Silentbloc seul	1		10119	ANGMV/0020
J34		Patte support VarioStress 2eme modèle	1		10119	
J35		Boitier de régulation "VarioStress" <b>2eme modèle</b> livré avec <b>J33</b> mais sans <b>J38</b>	1		10119	RDS/0011
J36		Ensemble charnière capot (déport de l'axe: 85mm)	2		10119	UTIMV3/0010
J37		Mousqueton pour chainette	2			BNRMOUSQ
J38		Mousse polyuréthane autocollante 15x5 lg 370	1	Selon montage		DECRDS15X5
J39		Éclaireur de plaque sur arceau capot	2			2562000020007







N° PIÈCE	Planche K	DESCRIPTION	Qté	Jusqu'au n° de série	À partir du n° de série	RÉFÉRENCE
K1		Automate <b>programmé</b> pour machine avec l'option <b>CO2 RÉDUCTION</b> ( machine sans CO2 RÉDUCTION: voir repère <b>E4</b> )	1	08630	07463	ETNEASY/0101
				09052	09001	ETNEASY/0119
					09060	ETNEASY/0120
K2		Eprom pour reprogrammer automate machine avec ou sans <b>CO2 RÉDUCTION</b>	1	08630	07463	SAEEP/0041
				09052	09001	SAEEP/0059
					09060	SAEEP/0060
K3		Relais 12V. 40 amp. pour alimentation électro-aimant <b>K18</b>	1			DJOV/0030
K4		Connecteur de relais	1			CLA1685
K5		Porte fusible étanche d'alimentation de l'électro-aimant	1			BNR164981
K6		Presse étoupe M25	1			ETNPE25
K7		Écrou M25	1			ETNEPE25
K8		Bornier + et -	2			ETNBOR6/8
K9		Roue codeuse seule (livrée sans les 2 flasques RSC337-419 de chaque coté de la roue codeuse)	1			RSC103-3629
K10		Pictogramme pour roue codeuse	1			
K11		Silentbloc M4 M/M	2			ANGS/0010
K12		Patte support détecteur de présence	1			CMTCO2/0040
K13		Détecteur de présence réglé	1			PEPCO2/0013
K14		Connecteur et câble pour détecteur de présence	1			PEPCO2/0020
K15		Câble et gaine d'accélérateur (gaine lg 1200 , câble lg 1500 avec tube lisse Ø6 lg50)	1			SAEMV3/0010
K16		Support electro-aimant	1			CMTCO2/0010
K17		Ressort compensateur d'accélération gainé	2	09250		Plus fourni: voir services technique Saelen
K18		Electro-aimant + <b>Notice de montage</b>	1			ABTCO2/SAE
K19		Vis TH 6x20 cl.8.8	2			
K20		Rondelle plate 6x18x1,2	2			
K21		Écrou Nylstop M6	2			
K22		Vis TH 6x20 cl.8.8	1			Plus fourni: voir services technique Saelen

N° PIÈCE	<b>Planche K</b>	DESCRIPTION	Qté	Jusqu'au n° de série	À partir du n° de série	RÉFÉRENCE
K23		Écrou Nylstop M6	1			Plus fourni: voir services technique Saelen
K24		Chappe pour ressort	1	09250		
K25		Vis TCHC 6x20 cl.8.8	1			
K26		Bague laiton bicone pour ressort <b>K17</b>	1			
K27		Kit vis axe de ressort ( 1vis TH 6x50 + 2 rondelles plate type M Ø6 + 4 écrous M6 + 1 écrou Nylstop M6 )	1	09250		
K28		Patte sur levier PI	1			CMTCO2/0020
K29		Sécurité thermique Vigitherme	1	09060		HEICO2
K30		Pictogramme pour contacteur CO2	1	09060		
K31		Voyant vert	1	09060		MAICO2
K32		Contacteur Manuel / CO2 / Ralenti	1	09060		SELCO2/0010
K33		Écrou à capuchon percé	1			PNE/U1151
K34		Détecteur inductif fin de broyage	1			AUDCO2/0010
K35		Patte support détecteur fin de broyage	1			CMTCO2/0030
K36		Aimant 20x10 ( <i><u>montage face peinte en blanc contre le bras ameneur</u></i> )	1			AUDMV/0020
K37		Vis TFHC 4x25 inox de fixation aimant	1			
K38		Écrou Nylstop M4	1			
K39		Boite de dérivation 220x170	1			ETN220170
K40		Fusible US à broches <b>15 amp.</b> de l'électroaimant	1			BNRF15A
K41		Silentbloc M4 M/F	4			ANGMV/0070
K42		Contacteur TEST CO²	1		09090	SELCO2/0040
K43		Fenêtre de visite de la roue codeuse	1		09191	ELNCO2/0010
K44		Boite externe support détecteur de présence	1	Selon modif		TADCO2/0010
K45		Passe fil caoutchouc 6x10x15 (amortisseur support détecteur)	2	Selon modif		DHE706



## **Saelen**

3 rue Jules Verne  
L'Orée du Golf - BP 17  
59790 Ronchin

Tél : + 33 (0)3 20 43 87 87

Fax : +33 (0)3 20 34 12 73

[contact@saelen.fr](mailto:contact@saelen.fr) [www.salen.Fr](http://www.salen.Fr)

---

## **Pièces détachées**

Tél : + 33 (0)3 20 43 24 89

Fax : +33 (0)3 20 34 12 73

## **TS Industrie**

TS Industrie GmbH

Weserstr. 2

D - 47506 Neukirchen - Vluyn (Germany)

Tel.: +49 2845 / 9292-0

Fax: +49 2845 / 9292-28

[kontakt@ts-industrie.de](mailto:kontakt@ts-industrie.de)

---