



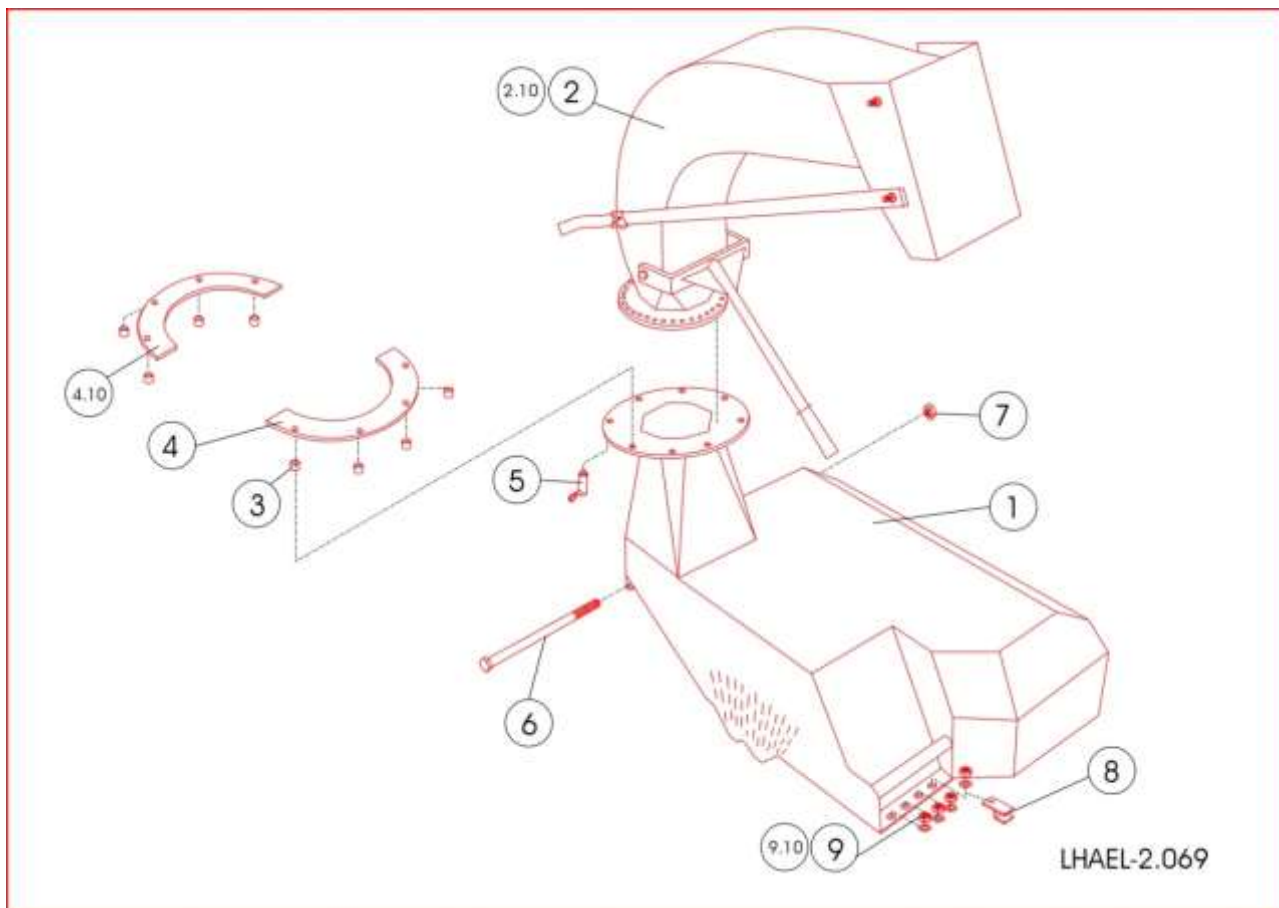
450M

Ersatzteilliste

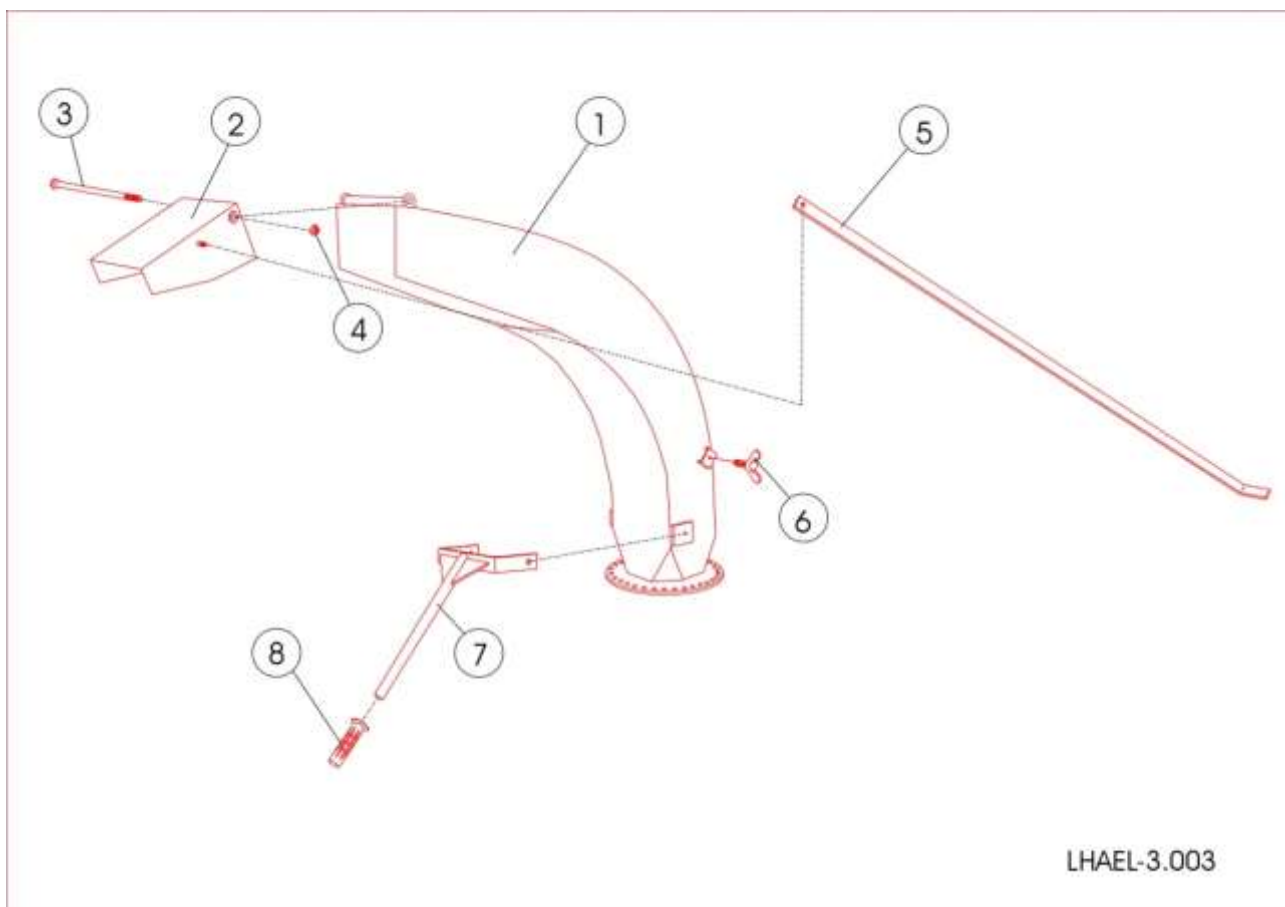
EXPERTE FÜR MOBILE HOLZZERKLEINERER UND ALLESHÄCKSLER



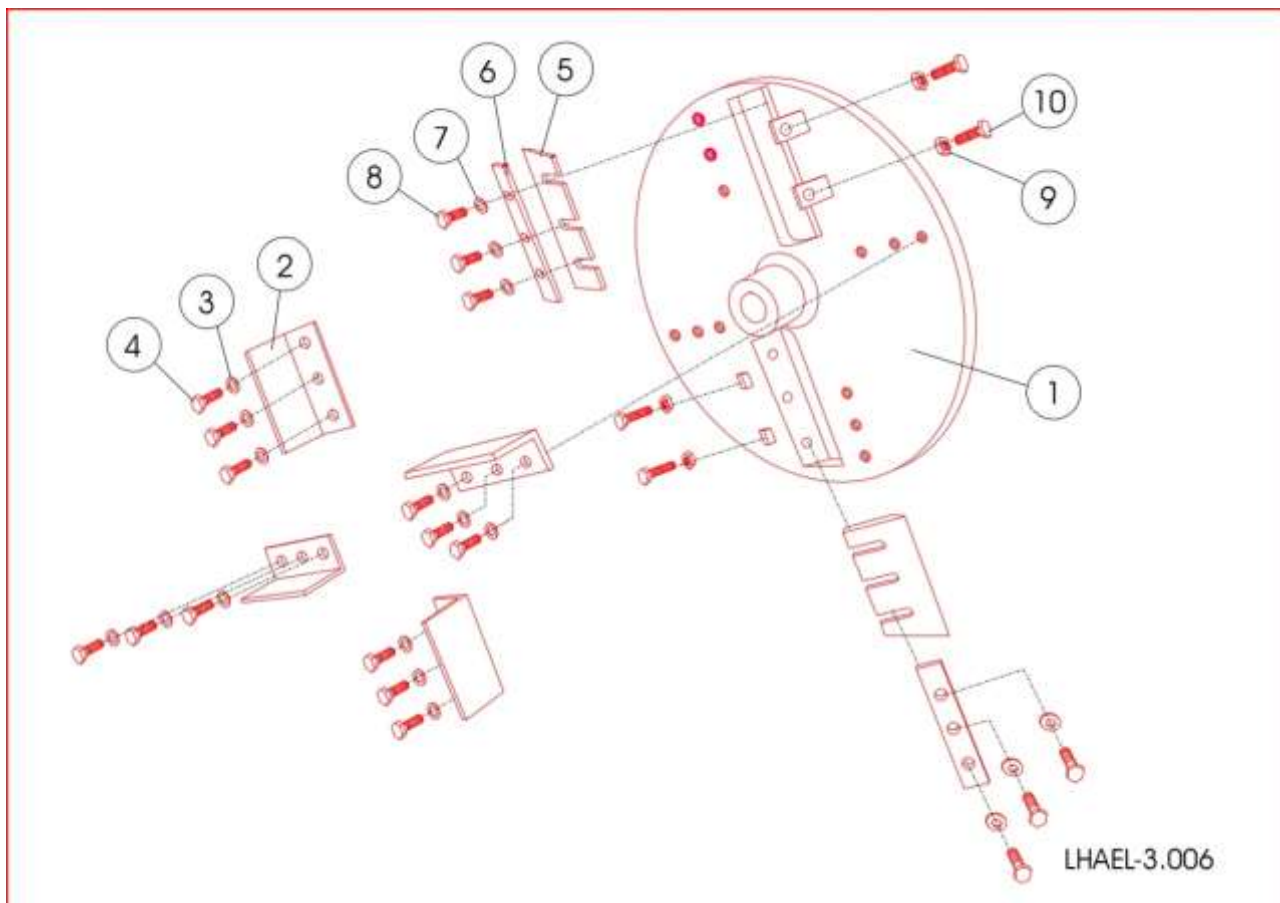
www.ts-industrie.eu



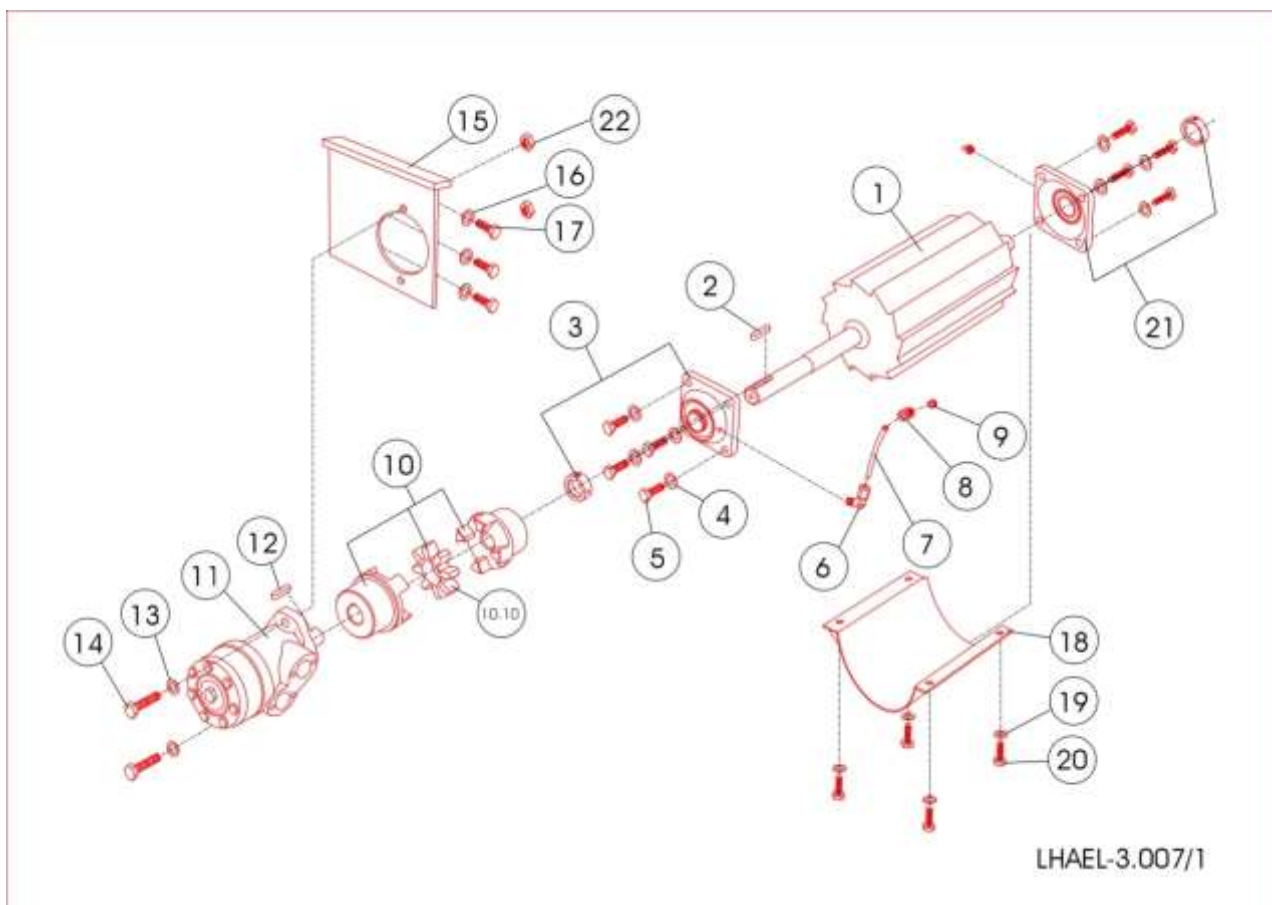
POS	MENGE	Artikelnummer	Bezeichnung
1.00	1	3545011150021	Haube
2.00	1	250AWF	Auswurfkanal Bl. 16
2.10	1	250VAWF	Auswurfkanal verlängert
3.00	8	TS/014.019005	Distanzrohr D16x2x12lg
4.00	1	3519011400000	Ring geteilt 1
4.10	1	3519011410000	Ring geteilt 2
5.00	1	TSBS1010	Federriegel S 1010
6.00	1	D931-M16X200	6kt.-Schraube M16x200 verz.
7.00	1	D980-SM16	Sicherungsmutter SM16 verz.
8.00	1	TS/014.019015	Hackscheibenklaue
9.00	4	D980-SM10	Sicherungsmutter SM10 verz.
9.10	4	D7349-10	U-Scheibe A10,5x4 verz.



POS	MENGE	Artikelnummer	Bezeichnung
1.00	1	3519011420001	Auswurfrohr Standard
2.00	1	TS/014.018011	Auswurfklappe
3.00	1	D931-M10X220	6kt.-Schraube M10x220 verz.
4.00	1	D980-SM10	Sicherungsmutter SM10 verz.
5.00	1	TS/014.019006	Stellhebel-Serie
6.00	1	D316-M12X40	Flügelschraube M12x40 verz.
7.00	1	TS/014.0197-9	Handhebel
8.00	1	2765003000100	Handgriff, schwarz

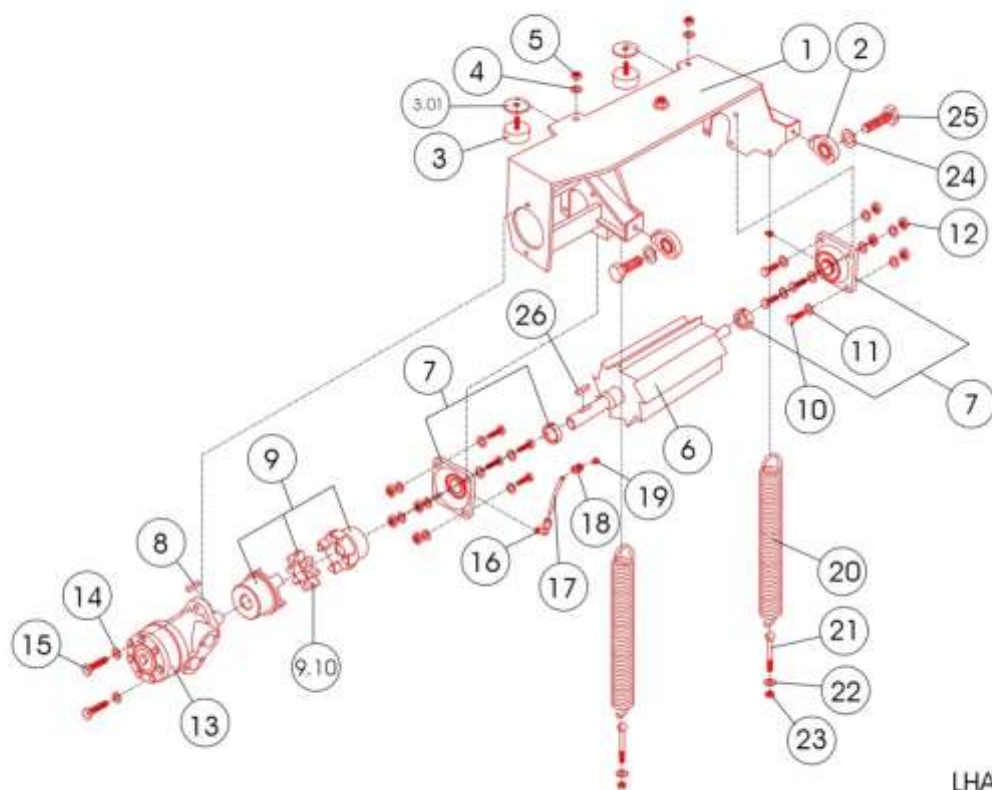


POS	MENGE	Artikelnummer	Bezeichnung
1.00	1	TS/014.0251-6	Hackscheibe 426-431
2.00	4	TS/014.025007	Auswurfflügel
3.00	12	D125-16	U-Scheibe A16 verz.
4.00	12	D933-M16x30	6kt.-Schraube M16x30 verz.
5.00	2	TS/014013005A	Schneidmesser 431 (rechts)
6.00	2	TS/014.013017	Messerhalter 426-431
7.00	6	D7349-17	U-Scheibe A17x6 verz.
8.00	6	D933-M16x50	6kt.-Schraube M10x50 verz.
9.00	4	D934-M10	6kt.-Mutter M10 verz.
10.00	4	D933-M10x45	6kt.-Schraube M10x45 verz.



POS	MENGE	Artikelnummer	Bezeichnung
1.00	1	3543111580001	Unterwalze 431
2.00	1	D6885-8732	Paßfeder 8x7x32
3.00	1	TSFFWS30	Flanschlager SAFWS 30 L
4.00	8	D125-10	U-Scheibe A10,5 verz.
5.00	8	D933-M10x25	6kt.-Schraube M10x25 verz.
6.00	1	TSHVRNW04HL	Einschraubung 1/8 -L6
7.00	1	2360100610000	Rohrleitung 6x1 vz 6L
8.00	1	TSHGAMNW04HL	Einschraubung 10/1 L6
9.00	1	D71412M10X1	Schmiernippel M10x1 gerade
10.00	1	TSTGR.4230/25	Wellenkupplung Rotex 42GG
10.10	1	TSTZKGR4230	Zahnkranz GR. 42
11.00	1	RGDMC330.110	Hydraulikölm. WR 320 WHITE
12.00	1	D6885-8732	Paßfeder 8x7x32
13.00	2	D127-12	Federring 12mm verz.
14.00	2	D933-M12x30	6kt.-Schraube M10x30 verz.
15.00	1	3545011030001	Druckplatte 450MT
16.00	3	D127-12	Federring 12mm verz.
17.00	3	D933-M12x25	6kt.-Schraube M12x25 verz.

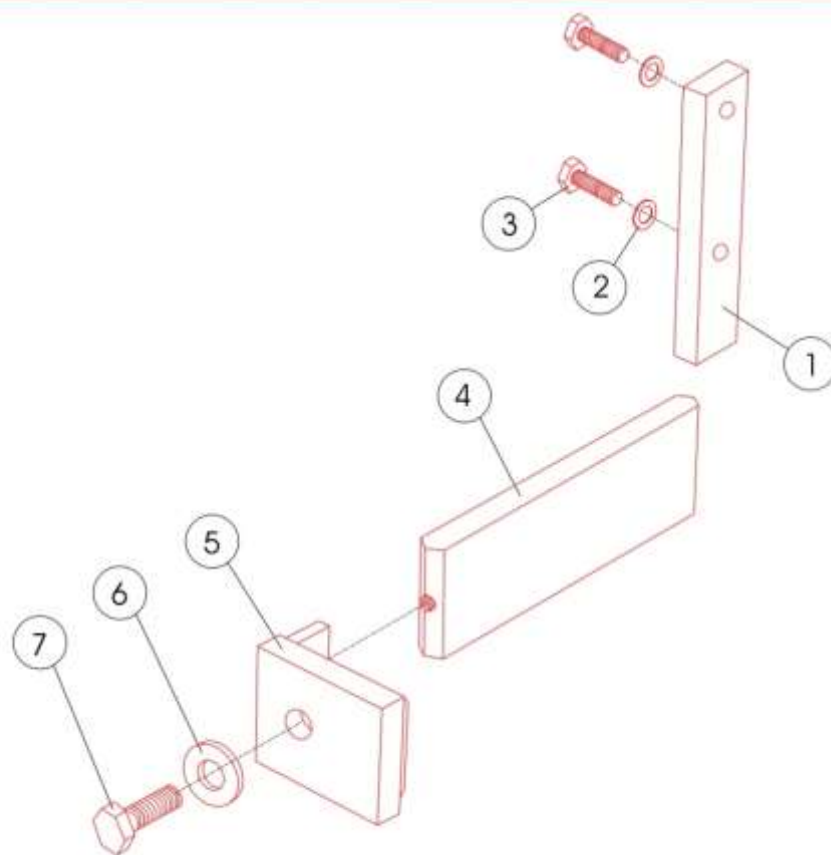
POS	MENGE	Artikelnummer	Bezeichnung
18.00	1	TS/014.068003	Unterwalzenschutz
19.00	4	D125-10	U-Scheibe A10,5 verz.
20.00	4	D933-M10x16	6kt.-Schraube M10x16 verz.
21.00	1	tsffws30	Flanschlager SAFWS 30 L
22.00	2	D980-SM12	Sicherungsmutter SM12 verz.



LHAEL-3.008

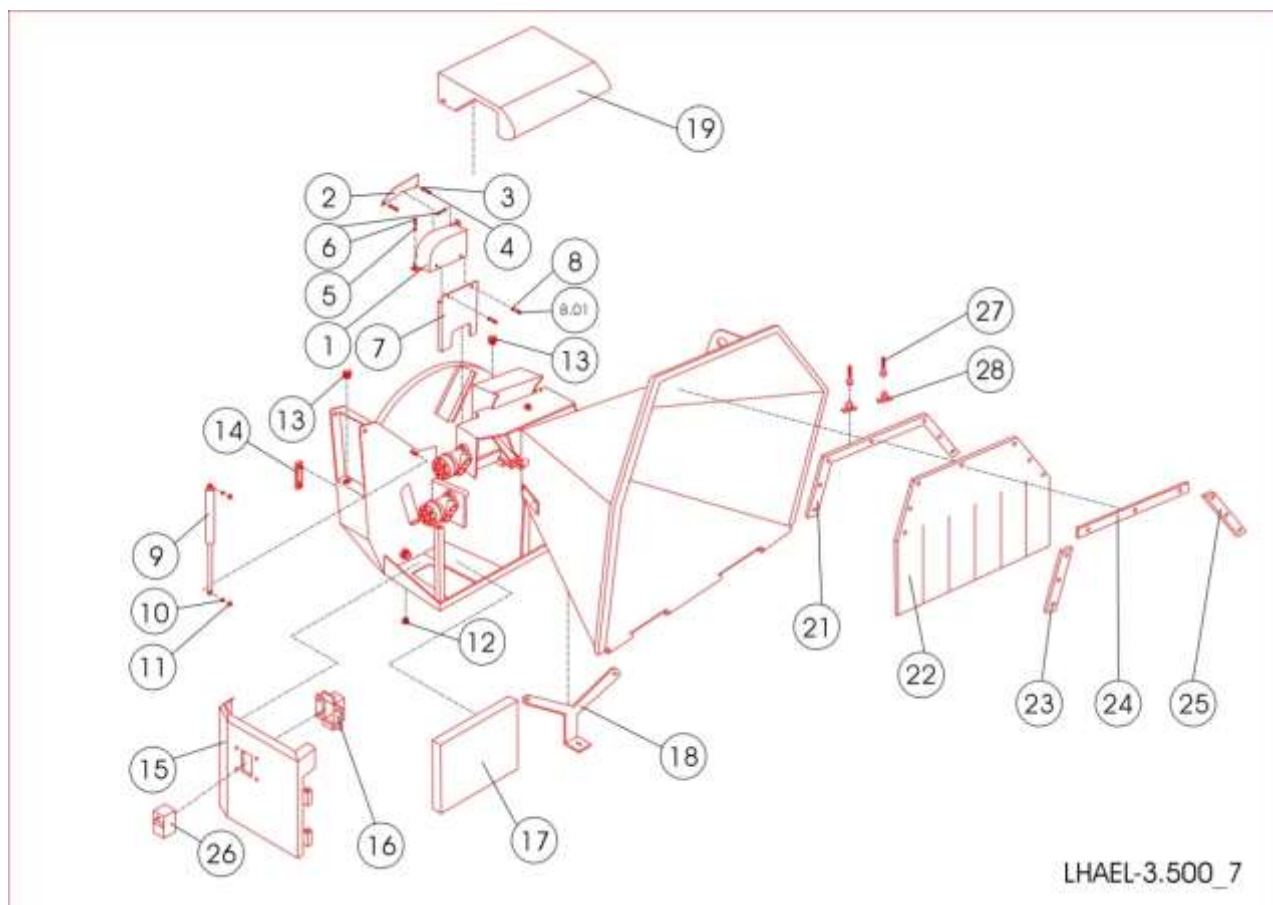
POS	MENGE	Artikelnummer	Bezeichnung
1.00	1	TS/014.011001-17/431	Oberwalzenlager
2.00	2	TSKGK20DO	Gelenkkopf TYP GK 20 DO
3.00	2	TSGD50/21	Gummipuffer 50mm D, 20mm H
3.01	2	D7349-10	U-Scheibe A10,5x4 verz.
4.00	2	D125-10	U-Scheibe A10,5 verz.
5.00	2	D980-SM10	Sicherungsmutter SM10 verz.
6.00	1	TS_014.024001	Oberwalze
7.00	2	tsffws30	Flanschlager SAFWS 30 L
8.00	1	D6885-8732	Paßfeder 8x7x32
9.00	1	TSTGR.4230/25	Wellenkupplung Rotex 42GG
9.10	1	TSTZKGR4230	Zahnkranz GR. 42
10.00	8	D933-M10x35	6kt.-Schraube M10x35 verz.
11.00	16	D125-10	U-Scheibe A10,5 verz.
12.00	8	D980-SM10	Sicherungsmutter SM10 verz.
13.00	1	RGDMC330.110	Hydr.-Motor WR 320
14.00	2	D127-12	Federring 12mm verz.
15.00	2	D933-M12x25	6kt.-Schraube M12x25 verz.
16.00	1	TSHWRNW04HL	Winkel-Einschraubver.R1/8"

POS	MENGE	Artikelnummer	Bezeichnung
17.00	1	2360100610000	Rohrleitung 6x1 vz 6L
18.00	1	tshgamnw04hl	Einschraubung 10/1 L6
19.00	1	D71412M10x1/4	Schmiernippel M10x45
20.00	2	ts/01092007	Zugfeder Typ 431 verzinkt
21.00	2	D444-m10x70	Augenschraube M10x70 verz.
22.00	2	D125-10	U-Scheibe A10,5 verz.
23.00	2	D980-SM10	Sicherungsmutter SM10 verz.
24.00	2	D125-16	U-Scheibe A17
25.00	2	D933-M16x45	6kt.-Schraube M16x45 verz.
26.00	1	D6885-8732	Paßfeder 8x7x32



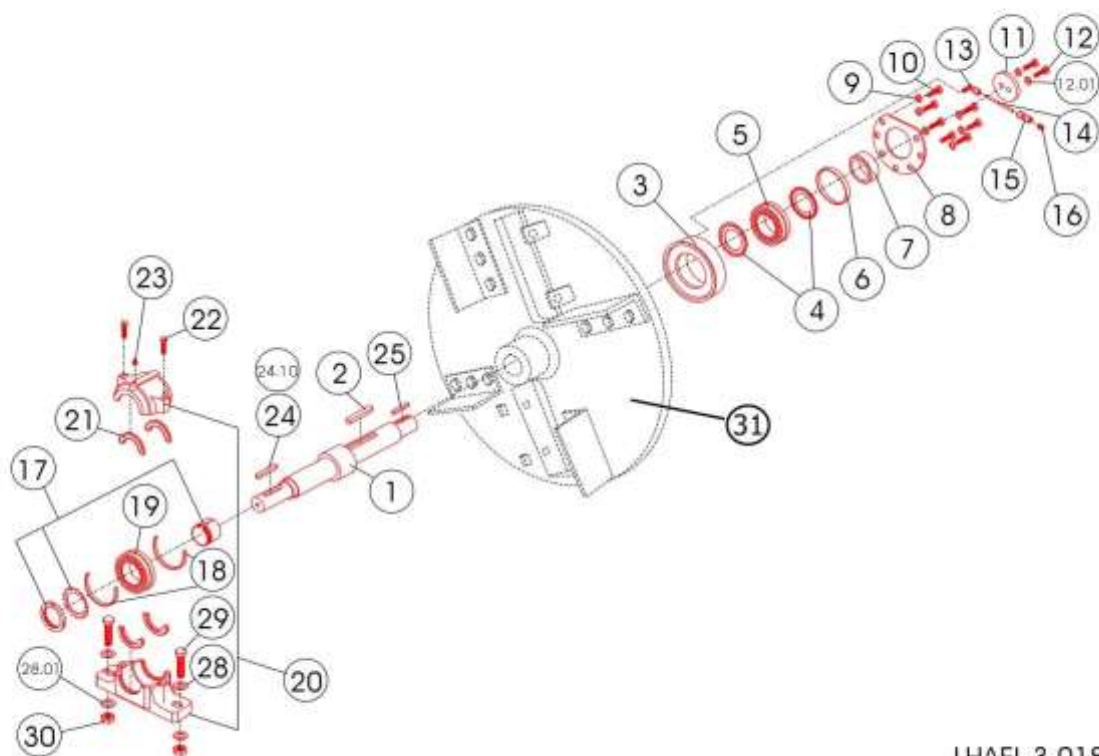
LHAEL-3.009

POS	MENGE	Artikelnummer	Bezeichnung
1.00	1	ts/014.003038	Seitenmesser f. 431
2.00	2	D125-10	U-Schiebe A10,5 verz.
3.00	2	D933-M10x30	6kt.-Schraube M10x30 verz.
4.00	1	ts/014.013001	Untermesser 426-431
5.00	1	3545011030001	Druckplatte 450MT
6.00	1	D125-16	U-Scheibe
7.00	1	D933-M16x45	6kt.-Schraube M16x45 verz.



POS	MENGE	Artikelnummer	Bezeichnung
1.00	1	3545011040001	Riemenschutz komplett
2.00	2	TS/014.017004-5	Abdeckbl. Gehäuse
3.00	2	D125-8	U-Scheibe A8,4
4.00	2	D933-M8x16	6kt.-Schraube M8x16 verz.
5.00	2	D125-8	U-Scheibe A8,4
6.00	2	D933-M8x16	6kt.-Schraube M8x16 verz.
7.00	1	Siehe Pos.1	Riemenschutz unten
8.00	2	D125-8	U-Scheibe A8,4
8.01	2	D933-M8x16	6kt.-Schraube M8x16 verz.
9.00	1	G500N-300-500	Gasfeder 500N
10.00	1	D125-10	U-Scheibe A10,5 verz.
11.00	1	D980-SM10	Sicherungsmutter SM10 verz.
12.00	1	VSM18WD	Verschußstopfen M18x1,5
13.00	2	TSKM18ROAAS	Tankverschluß
14.00	1	TSSLVO76/12	Ölstandsanzeige
15.00	1	3545011210001	Tür
16.00	1	3515013640001	HMC Halter
17.00	1	3522511290001	Abdeckblech unten
18.00	1	3522522970010	Trichterstütze

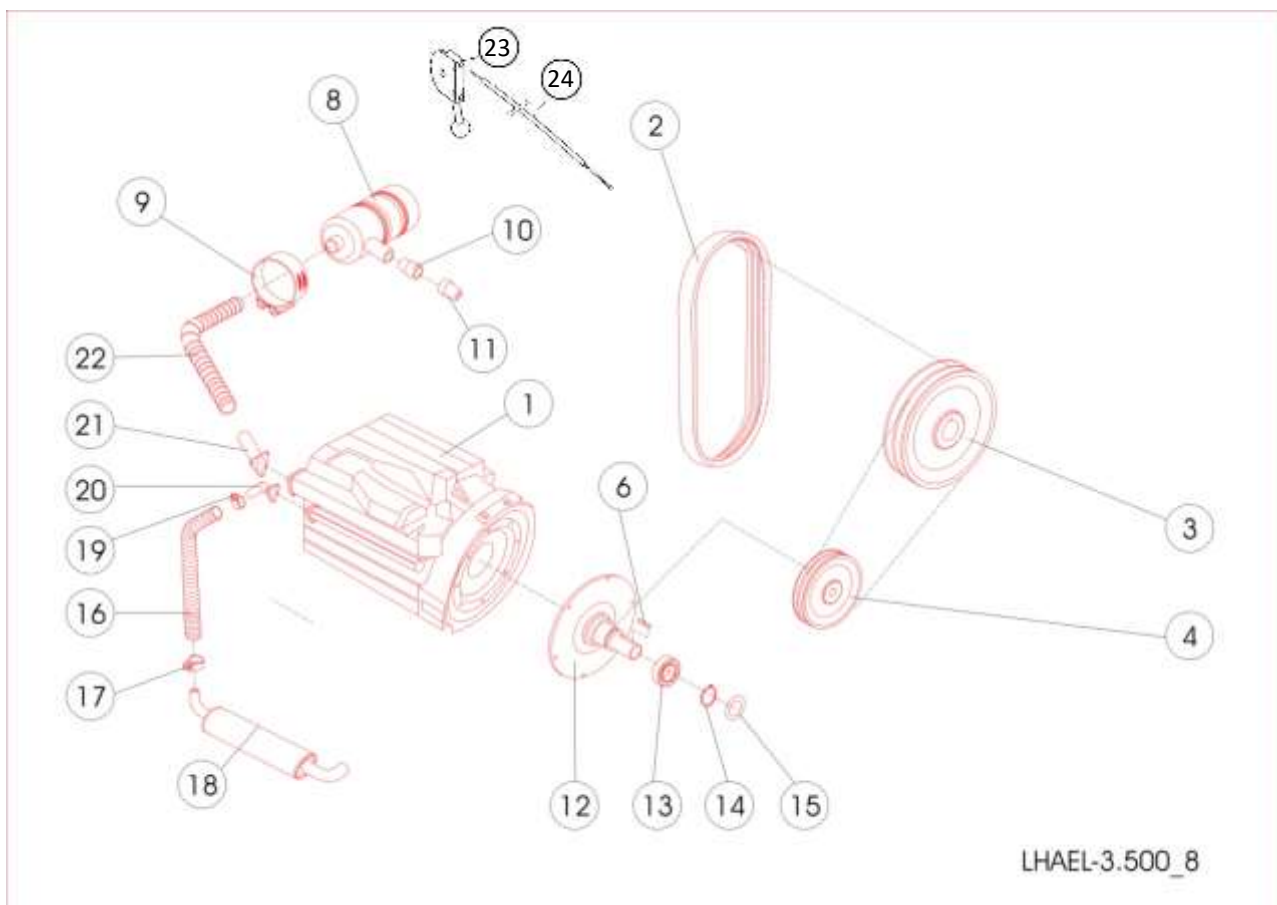
POS	MENGE	Artikelnummer	Bezeichnung
19.00	1	3545011200000	Abdeckblech oben
19.10	1	3545011230000	Halter Abdeckblech oben
19.20	1	3545011240001	Halter Abdeckblech oben
21.00	1	3535011420000	Halter Vorhang 1
22.00	1	2760309207255	Gummivorhang
23.00	1	3535011440000	Halteplatte klein Vorhangh.
24.00	1	3535011450000	Halteplatte groß Vorhangh.
25.00	1	3535011440000	Halteplatte klein Vorhangh.
26.00	1	2415001040002	Motorsteuerung HMC 542 Deutz
26.10	1	2415001030001	Kabelstrang HMC542 Lomb.
27.00	2	D444-M10x50	Augenschraube M10x50 verzinkt
28.00	2	1137700612001	D-Schäkel



LHAEL-3.018

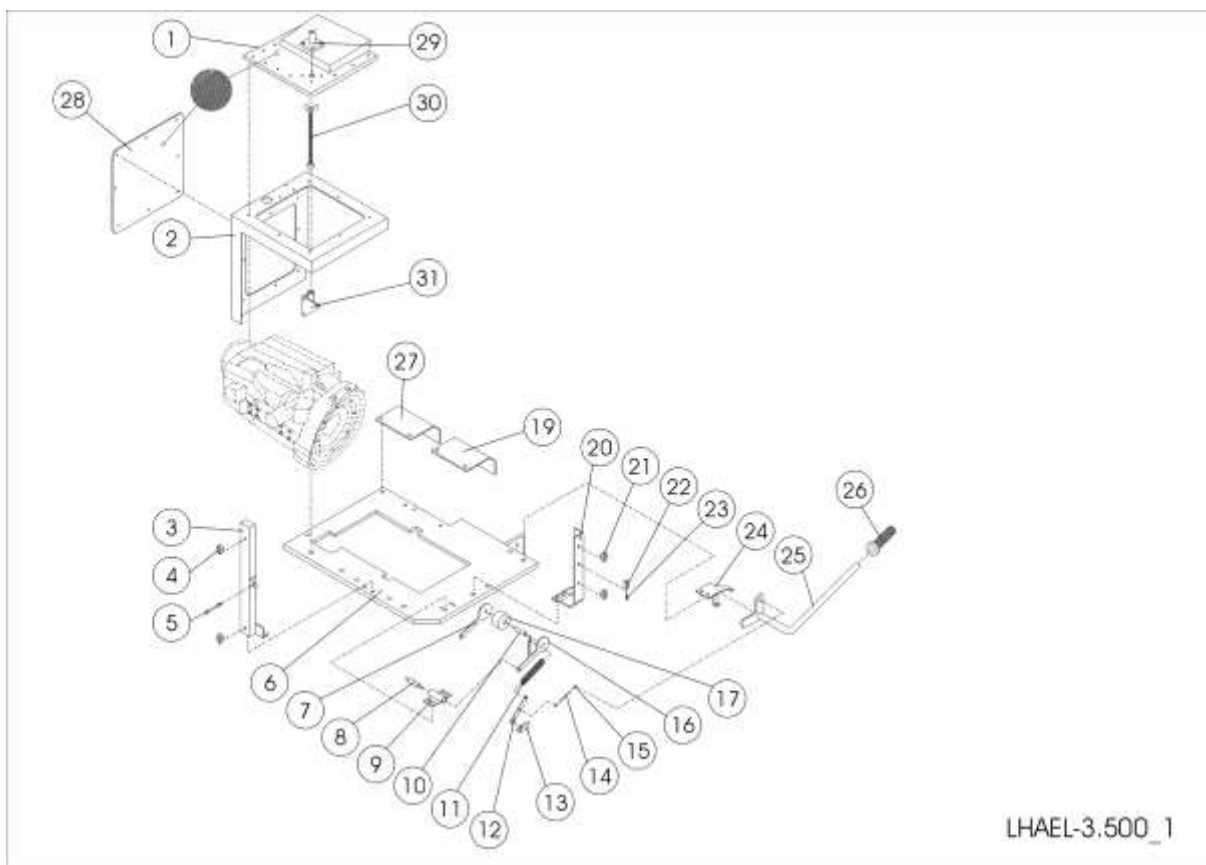
POS	MENGE	Artikelnummer	Bezeichnung
1.00	1	TS/014.026016	Welle Z/M 426-431
2.00	1	D6885-1811100	Paßfeder 18x11x100
3.00	1	TS/014.024011	Lagergehäuse 426-431
4.00	2	TSF22211AV	Nilos-Ring 22211 AV
5.00	1	TSF22211CW33	Pendelrollenlager (zylindr.)
6.00	1	TS/014.024008	Distanzring 100x15breit
7.00	1	TS/014.024014	Distanzring Z D70x23
8.00	1	TS/014.013010	Lagerdeckel
9.00	7	D6916-13	U-Scheibe 13mm
10.00	7	D933M12X40/2	6kt.-Schraube M12x40 12.9
11.00	1	TS/013.022009	Scheibe ø70x10 2Bohr. ø11
12.00	2	D933-M10x25	6kt.-Schraube M10x25 verz.
12.01	2	D125-10	U-Scheibe A10,5 verz.
13.00	1	TSHWMNV04HL	Winkeleinschraubung 10/1 L 6
14.00	1	2360100610000	Rohrleitung 6x1 vz 6L
15.00	1	TSHAMNW04HL	Einschraubung 10/1 L 6
16.00	1	D71412M10x1	Schmiernippel M10x1 gerade
17.00	1	TSFH311	Spannhülse m. Mutter
18.00	2	TSFFRB9,5/100	Festring

POS	MENGE	Artikelnummer	Bezeichnung
19.00	1	TSF22211CCK	Pendelrollenlager (konisch)
20.00	1	TSFSNH511TG	Stehlagergehäuse
21.00	1	TSFTSNA511G	Abdichtung (Satz = 4 Stück)
22.00	2	D931-M12x70	6kt.-Schraube M12x70 verz.
23.00	1	D71412M10x1	Schmiernippel M10x1 gerade
24.00	1	D6885-12863	Paßfeder 12x8x63
25.00	1	D6885-10828	Paßfeder 10x8x28
28.00	2	D125-17	U-Scheibe A17
28.01	2	D7349-17	U-Scheibe A17x6 verz.
29.00	2	D931-M16x65	6kt.-Schraube M16x65 verz.
30.00	2	D980-SM16	Sicherungsmutter SM16 verz.
31.00	1	TS/014.025000	Hackscheibe



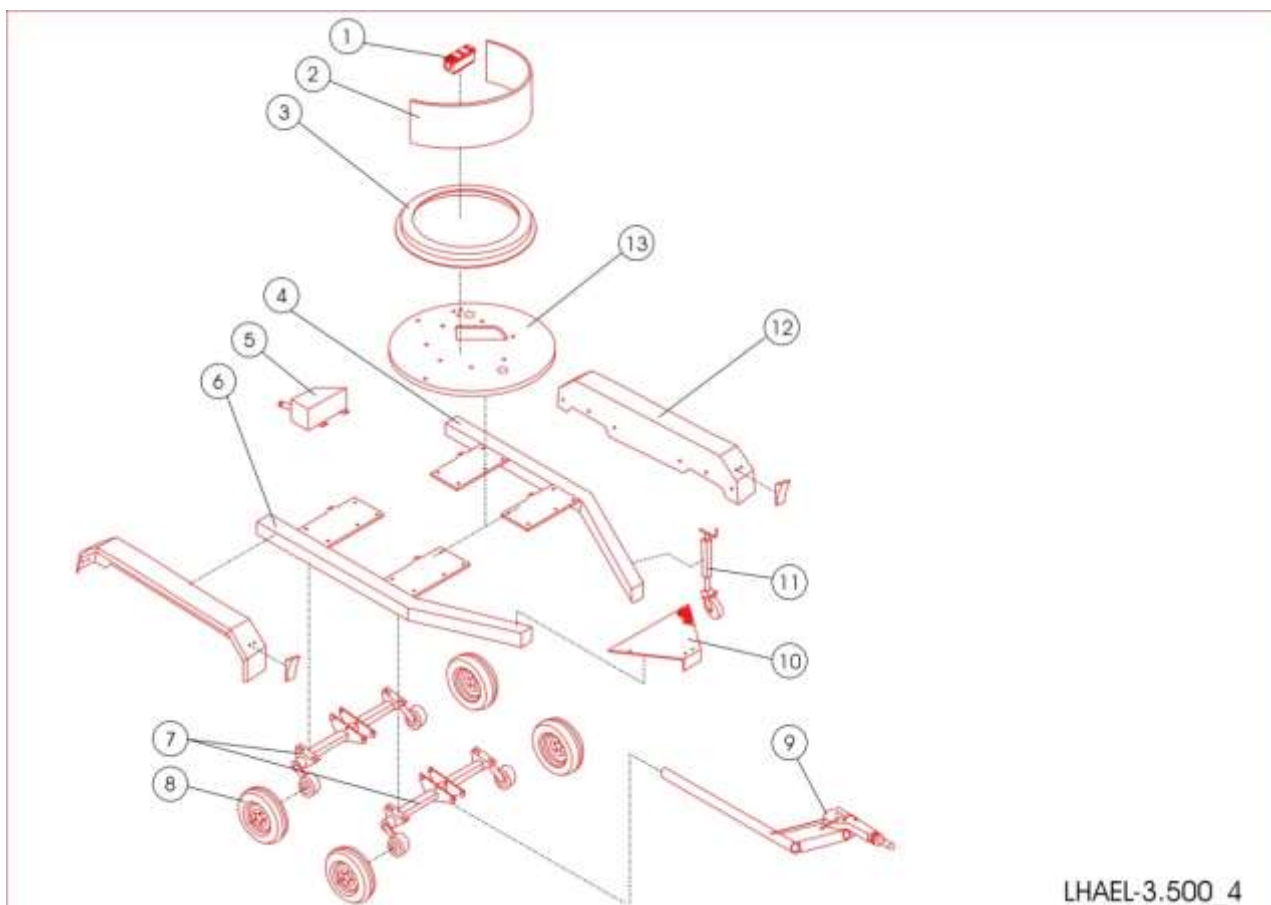
POS	MENGE	Artikelnummer	Bezeichnung
1.00	1	1602040252100	Deutz-Motor D2011L04I (66PS)
2.00	1	2640003223001	Kraftband Red Power SPB3000
3.00	1	SPB450X3T-VTP	Keilriemenscheibe VTP SPB450x3
4.00	1	SPB180X3T	Keilriemenscheibe SPB180x3
6.00	1	D6885-149100	Paßfeder 14x9x100
8.00	1	1630100100200	Luftfilter kpl. G07-0009
9.00	1	1630100100205	Befestigungsbügel 7" für G070009
10.00	1	1632002000000	Unterdruckanzeiger 1/8 50mbar
11.00	1	1632002000001	Schutzhaube f. Unterdruckanz.
12.00	1	TS/013.097002	Antriebswelle
13.00	1	2130000631106	Kugellager 6311 2RS
14.00	1	D471/55	Außenseegering Gr.55x2
15.00	1	TSF6311AV	Nilosring 6311 AV
16.00	1	TSS260-948	Meter Auspuffrohr flexibel D48mm
17.00	2	TSSVAG55,5	Auspuffschelle D55,5
18.00	1	1620100100000	Schalldämpfer

19.00	1	TSSVAG55,5	Auspuffschelle D55,5
20.00	1	3545011320001	Auspuffflansch 4 Zyl.
21.00	1	3545011350001	Luftfilterflansch
22.00	1	2760205001400	Schlauchleitung K1H-TPR (50mm)
23.00	1	FRPMV/0010	Throttle
24.00	1	2008001031001	Gaszug 2700mm lg (kpl verpr.)




POS	MENGE	Artikelnummer	Bezeichnung
1.00	1	3535021580000	Luftleitblech
2.00	1	3535021120000	Abdeckblech Motor
3.00	1	3535021330001	Haubenstütze
4.00	2	3515081150001	Aufnahme Gummipuffer
5.00	1	D603-M8X80	Schloßschraube 8x80 verz.
6.00	1	3535021000021	Motorplatte
6.10	1	3535021010000	Motorfuss vorne
6.20	1	3535021020000	Motorhalter hinten
7.00	1	3522522380040	Spannhebel
8.00	1	3535021060010	Welle Spannrolle
9.00	1	3535021080011	Aufnahmebuchse Spannhebel
10.00	1	3535021040010	Welle Spannrolle
11.00	1	TS/01092003	Zugfeder
12.00	1	3535021090000	Zughebel
13.00	1	3535021100001	Halter Zughebel
14.00	1	3522523150010	Zugstange
15.00	1	noch keine Nr.	
16.00	1	3522523210010	Spannhebel
17.00	1	3535021040010	Spannrolle

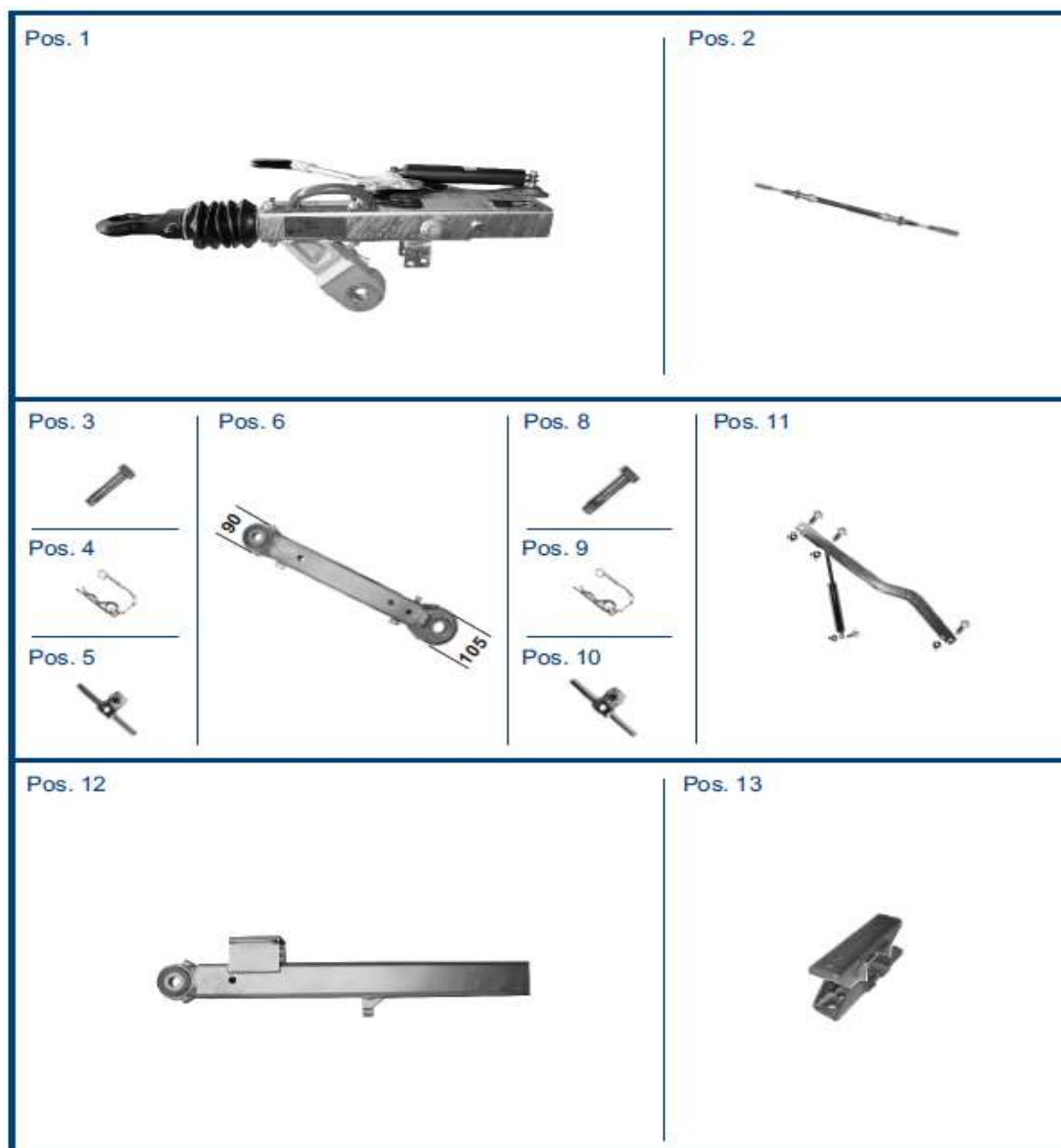
POS	MENGE	Artikelnummer	Bezeichnung
19.00	1	3535021430001	Auspuffschutz 1
20.00	1	3535021130001	Halter hinten
21.00	1	3515081150001	Aufnahme Gummipuffer
22.00	1	noch keine Nr.	
23.00	1	TSS6ZF4847	Druckschalter aus
24.00	1	3522523160001	Halter Ausrückhebel
25.00	1	3535022580021	Ausrückhebel
26.00	1	2765003000100	Handgriff, schwarz
27.00	1	3535021440001	Auspuffschutz 2
28.00	1	3535021310000	Sieb 2 Abdeckblech Motor
29.00	1	3535021540001	Gewindestangenhalter GS
30.00	1	noch keine Nr.	
31.00	1	3535021550001	Gewindestangenführung GS



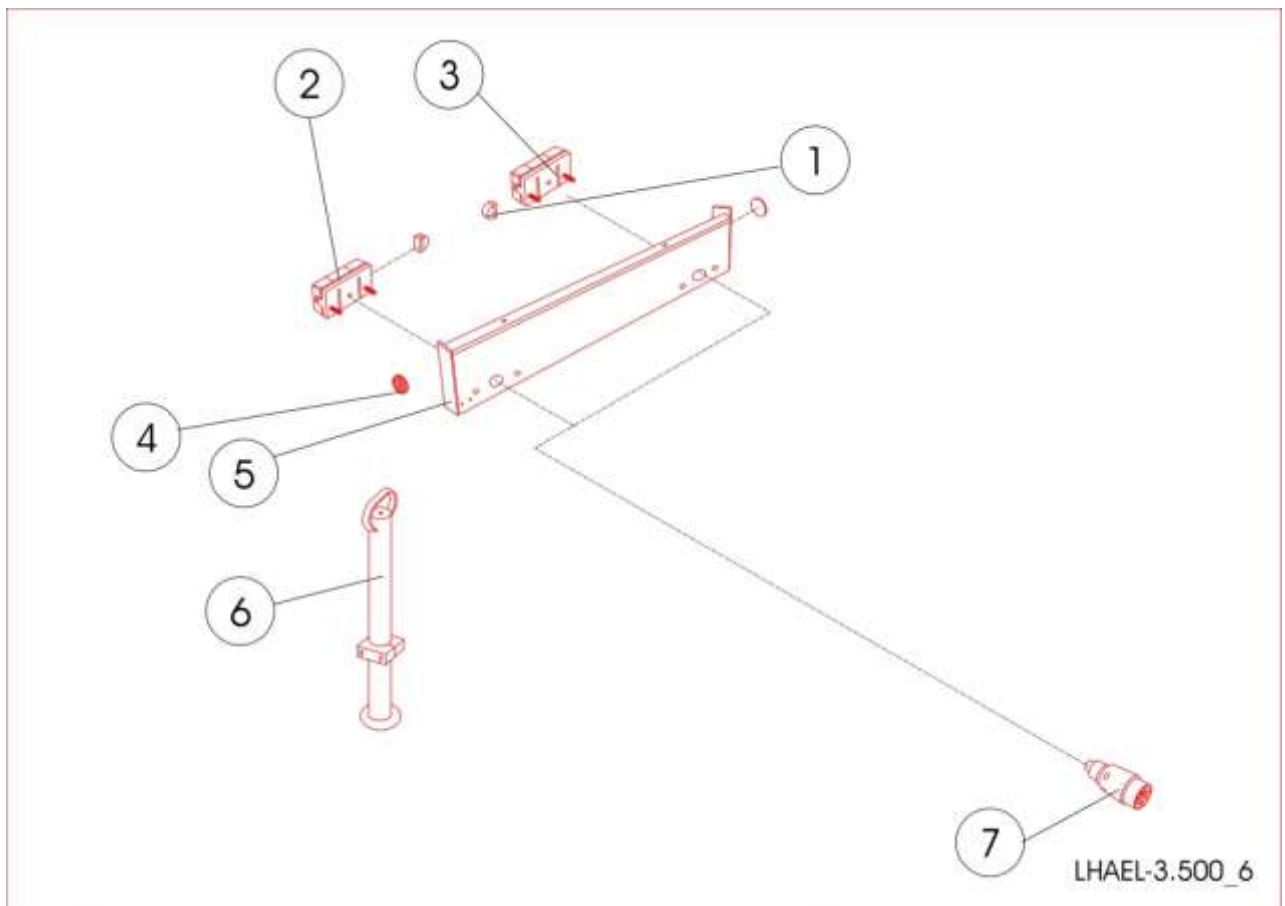
POS	MENGE	Artikelnummer	Bezeichnung
1.00	1	TSS12V100	Batterie 12V 100A gefüllt
1.10	1	2510001200000	Batterieabdeckkappe Pluspol
1.40	1	TSS-K	Minusklemme
1.50	1	TSS+K	Plusklemme
2.00	1	3535021240001	Abdeckblech vorne 350/450M
3.00	1	3535032050000	Lenkkranz
4.00	1	3535032020001	Holm links
5.00	1	3535021230011	Kraftstofftank
6.00	1	3535032010001	Holm rechts
7.00	1	siehe POS 9.00	Kotflügel 350ME
8.00	4	TSB185R14C	Rad komplett 185 R 14 C
9.00	1	TSBFG.350MT/H	Fahrgestell Typ 350MT
10.00	1	3535032070000	Riffelblech 5 795x667 350ME
11.00	1	KN6D7882.001	Stützrad ATK60S-220/70 AC
12.00	2	3535032060001	Kotflügel 350MT



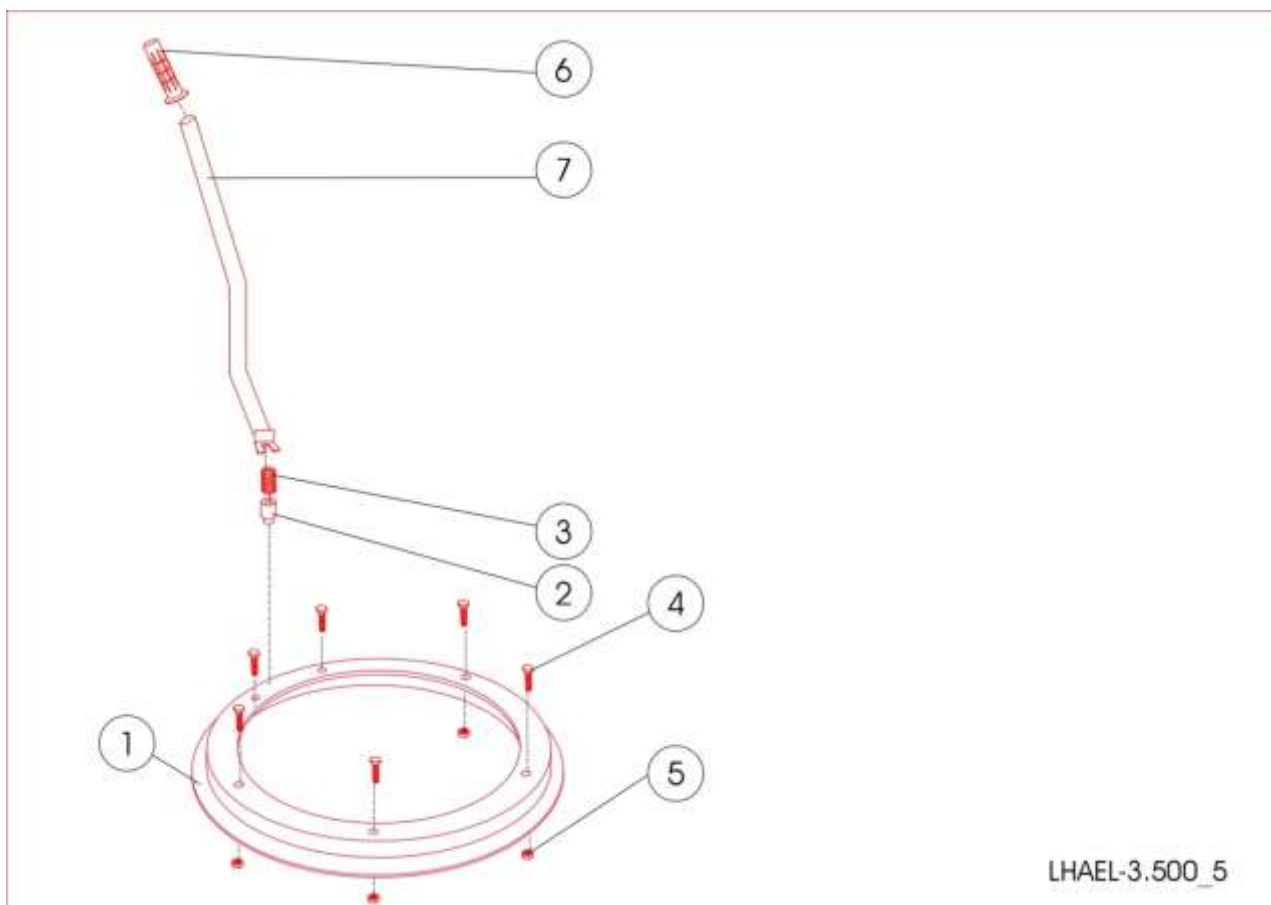
POS	MENGE	Artikelnummer	Bezeichnung
12.10	2	TSB17135	Hemmschuh GR380 verzinkt
12.20	2	TSB17138	Halter f. Hemmschuh verzinkt
13.00	1	3535021150011	Grundplatte



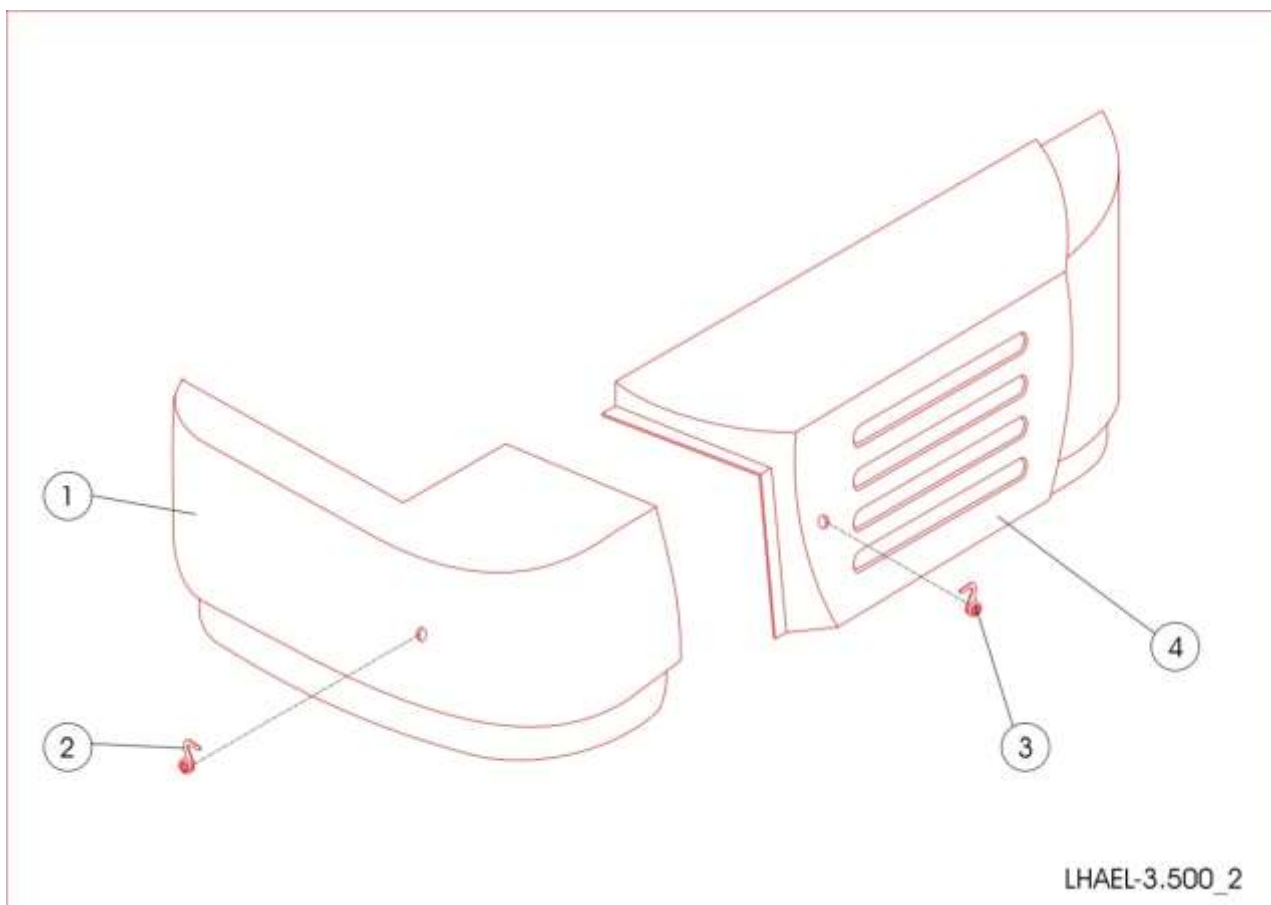
POS	MENGE	Artikelnummer	Bezeichnung
1.00	1	KN201895.001	Auflaufeinrichtung KV30HV Öse
3.00	1	KN41003284	Bolzen M28x1,5 141mm
4.00	1	KN98708694	Federstecker 6,3x97
5.00	1	KN98852793	Knebel M28x1,5 kpl.
6.00	1	KN9888389258	Zwischenstück 700lg.
	1	KN9888389257	Zwischenstück 600lg.
8.00	1	KN41026094	Bolzen M36x1,5 174lg
9.00	1	KN98708694	Federstecker 7x125
10.00	1	KN98866393	Knebel M36x1,5kpl.
11.00	1	KN9888289302	Hubeinrichtung kpl. 700lg.
12.00	1	Nur auf Anfrage	Zugdeichsel
13.00	1	KN98761093	Auflagebock kpl.



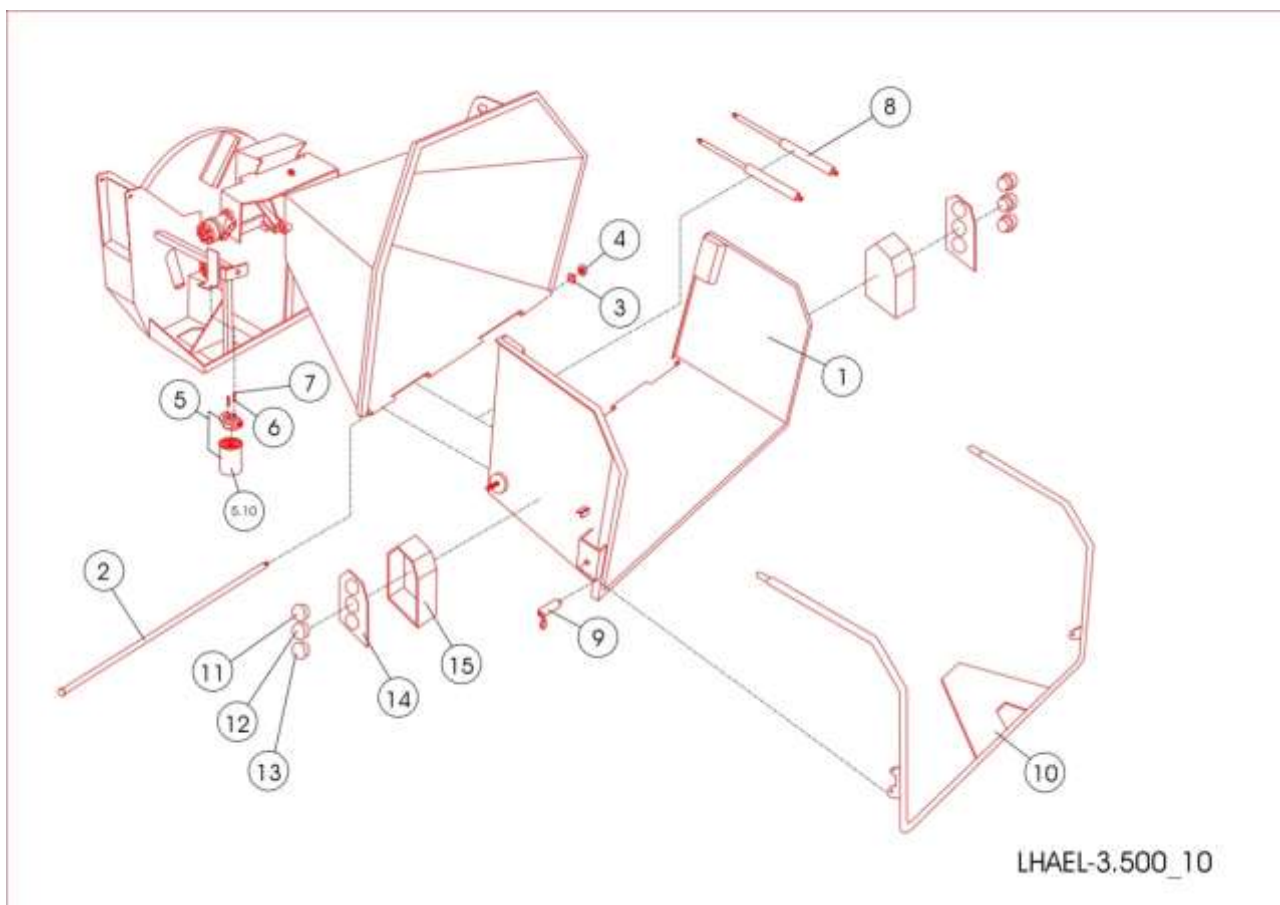
POS	MENGE	Artikelnummer	Bezeichnung
1.00	2	2562000010007	Kennzeichenleuchte
2.00	1	2562000022000	Leuchte rechts Multipoint II
3.00	1	2562000021000	Leuchte links Multipoint II
4.00	4	TSK300001010	Rückstrahler gelb selbstkleb.
5.00	1	3535032030001	Beleuchtungsträger
6.00	1	2012604800011	Fallstütze TL48 500mm lang
7.00	1	2562000025001	Zuleitung 13-polig mit Abgang



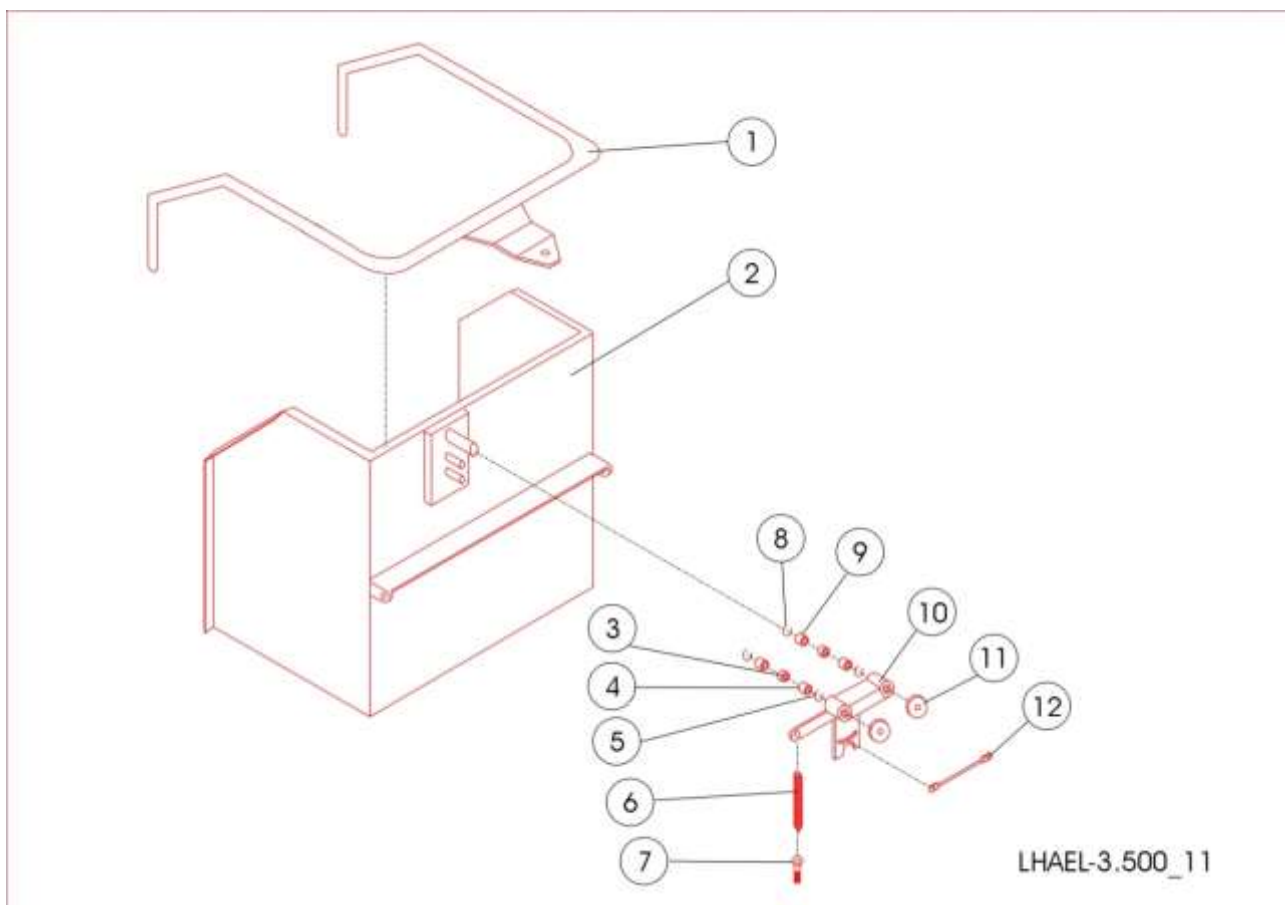
POS	MENGE	Artikelnummer	Bezeichnung
1.00	1	3535032050000	Lenkkranz
2.00	1	3522523680000	Arretierungsbolzen
3.00	1	TSGD338	Druckfeder
4.00	1	D933-M12x45	6kt.-Schraube
5.00	1	D980-SM12	Sicherungsschraube SM12 verz.
6.00	1	2765003000100	Handgriff schwarz
7.00	1	3535021260011	Arretierungshebel



POS	MENGE	Artikelnummer	Bezeichnung
1.00	1	2710003500010	GFK-Haube Typ 350/450M Motor
2.00	1	1403012000010	Dreh-Spann-Verschluß
3.00	1	1403012000010	Dreh-Spann-Verschluß
4.00	1	2710003500020	GFK-Haube 350/450 Riementr.



POS	MENGE	Artikelnummer	Bezeichnung
1.00	1	3545011170011	Trichterklappe
2.00	1	TS/014.219000	Schanierstange
3.00	1	D125-13	U-Scheibe A13
4.00	1	D980-SM12	Sicherungsmutter SM12
5.00	1	TSKMPS9050SG1	Filtergehäuse
5.10	1	TSHCS50P25A	Wechselpartrone Bgr. 50
6.00	1	D127-8	Federring 8mm verz.
7.00	1	D933-M8X20	6kt.-Schraube M8x20 verz.
8.00	1	2160002000000	Liftomat / Gasfeder 2000N
9.00	1	TSBX1010	Federriegel
10.00	1	3545011180001	Schaltbügel
11.00	2	TSGFAKRKCI	Grobhandtaster Rot
12.00	2	TSGFAKY	Grobhandtaster Gelb
13.00	2	TSGFAKSKCI	Grobhandtaster Schwarz
14.00	2	3543111310010	Abdeckblech Pilzschalter
15.00	2	3543111300021	Halter Pilzschalter
16.00	2	3535011270001+3535011280001	Führung f. Schaltbügel



POS	MENGE	Artikelnummer	Bezeichnung
1.00	1	3545011180001	Schaltbügel
2.00	1	3545011170011	Trichterklappe
3.00	1	TSK6206-2RS1	Lager 6206 2RS1-NB
4.00	1	TSK6206-2RS1	Lager 6206 2RS1-NB
5.00	2	1152000620662	Innenseegering 62mm
6.00	1	TSGZ195	Zugfeder
7.00	1	D444-M10X60	Augenschraube M10x60
8.00	2	1152000620662	Innenseegering 62mm
9.00	2	TSK6206-2RS1	Lager 6206 2RS1-NB
10.00	1	3532711910011	Tragarm
11.00	2	TS/012.058004	Scheibe
12.00	1	3510011520041	Gelenkarm



*EXPERTE FÜR MOBILE
HOLZZERKLEINERER UND ALLESHÄCKSLER*

TS Industrie GmbH
Weserstrasse 2
47506 NEUKIRCHEN-VLUYN - DEUTSCHLAND

Telefon +49(0)2845 9292-0
Telefax +49(0)2845 9292-28
kontakt@ts-industrie.eu

TS Industrie France
3 rue Jules Verne - L'Orée du Golf - BP 17
59790 RONCHIN - FRANCE

Tél : +33 (0)3 20 43 24 80
Fax : +33 (0)3 20 43 24 90
contact@ts-industrie.eu

www.ts-industrie.eu