



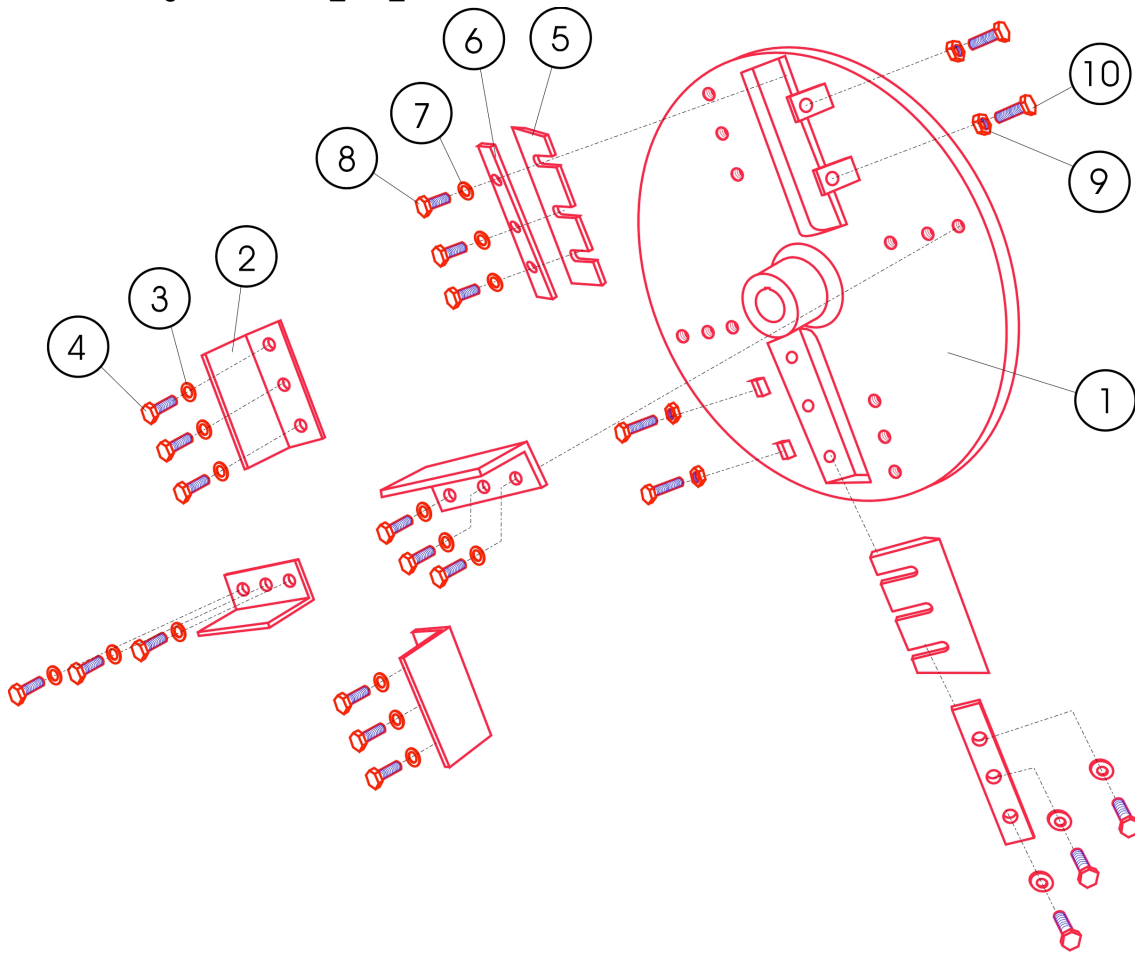
# ***TS 250 M***

## ***Ersatzteilliste***

EXPERTE FÜR MOBILE HOLZZERKLEINERER UND ALLESHÄCKSLER

[www.ts-industrie.eu](http://www.ts-industrie.eu)

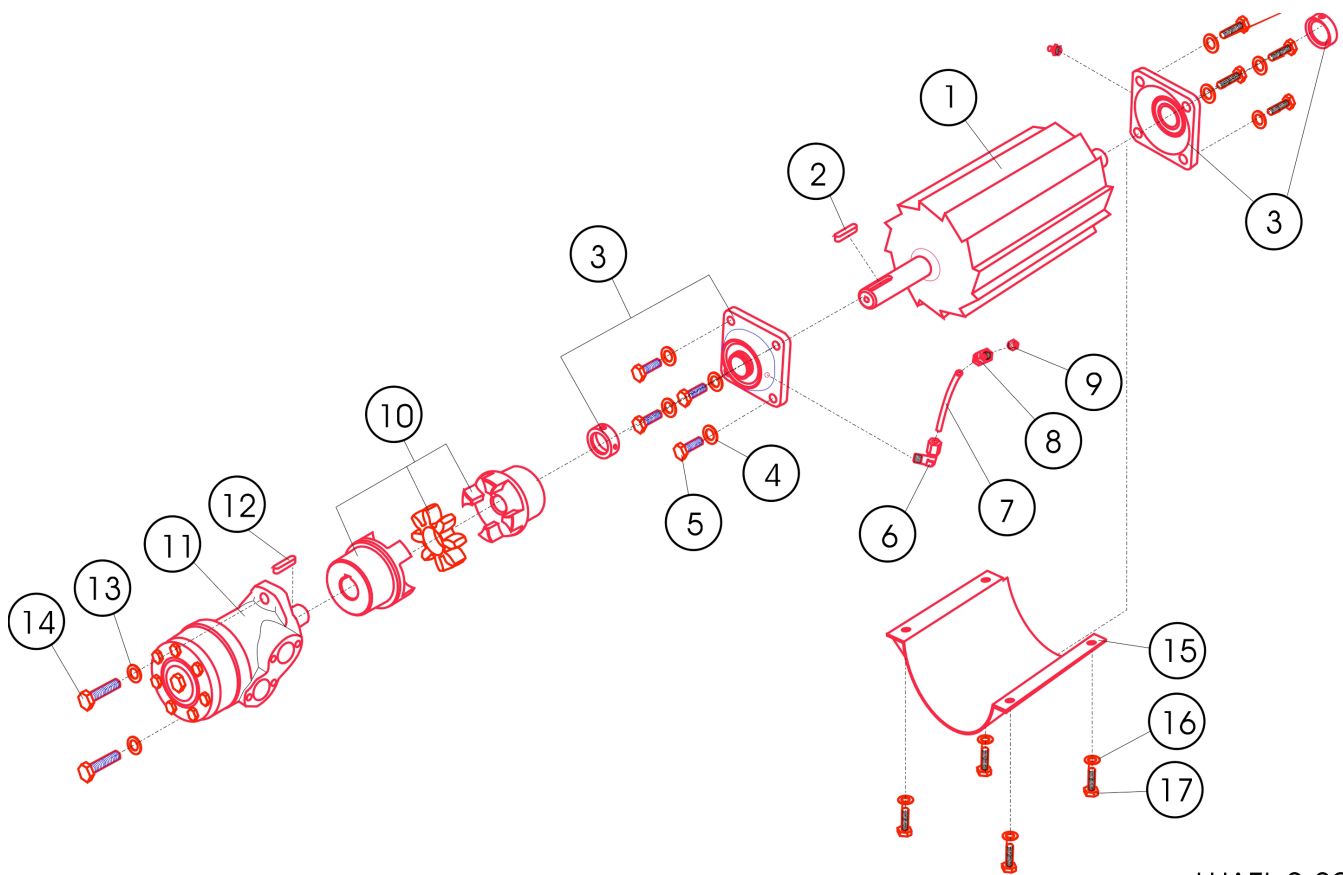




POS	MENGE	ARTIKELNR
1. 00	1	3522511100001
2. 00	4	3522511120020
3. 00	12	D125-16
4. 00	12	D933-M16x30
5. 00	2	TS/013.056006
6. 00	2	TS/013.013007
7. 00	6	D7349-17
8. 00	6	D933-M16x50
9. 00	4	D934-M10
10. 00	4	D933-M10x45

BEZEICHNUNG
Hackscheibe 225/250
Auswurf Flügel 225/250
U-Scheibe A17
6kt-Schraube M16x30 verz.
Schneidmesser 327/400 r
Messerhalter 325-327
U-Scheibe A17x6 verz.
6kt-Schraube M16x50 verz.
6kt-Mutter M10 verz.
6kt-Schraube M10x45 verz.

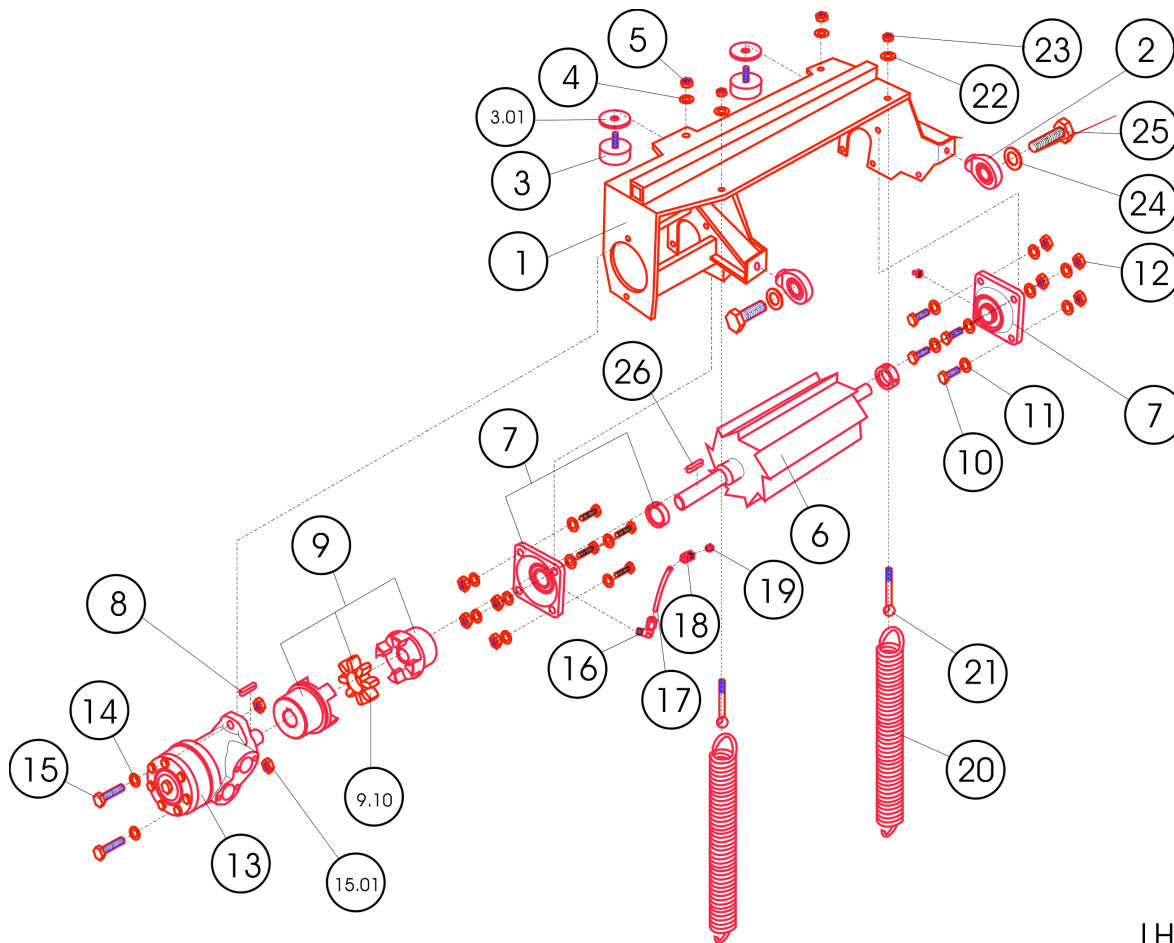
LHAEL-2.200



LHAE2-2.201

POS	MENGE	ARTIKELNR	BEZEICHNUNG
1. 00	1	3522511020000	Unterwalze 225/250
2. 00	1	D6885-8732	Paßfeder 8x7x32
3. 00	2	TSFPCF25	Flanschlager
4. 00	8	D125-10	U-Scheibe A10,5 verz.
5. 00	8	D933-M10x35	6kt-Schraube M10x35 verz.
6. 00	1	TSHWRNW04HL	Winkel-Einschraubver.R1/8"
7. 00	1	TSHTRO4AF	Schmierleitung
8. 00	1	TSHVMNV04HL	Einschraubung 10/1 L 6
9. 00	1	D71412-m10x1/4	Schmiernippel M10x1 gerade
10. 00	1	TSTGR.28/25	Wellenkupplung Rotex 28/25
11. 00	1	TSWWR130	Hydr.-Motor WR130
12. 00	1	D6885-8732	Paßfeder 8x7x32
13. 00	2	D127-14	Federring Y 14
14. 00	2	D933-M12x30	6kt-Schraube M12x30 verz.
15. 00	1	3522511040001	Unterwalzenschutz 225
16. 00	4	D125-10	U-Scheibe A10,5 verz.
17. 00	4	D933-M10x16	6kt-Schraube M10x16 verz.

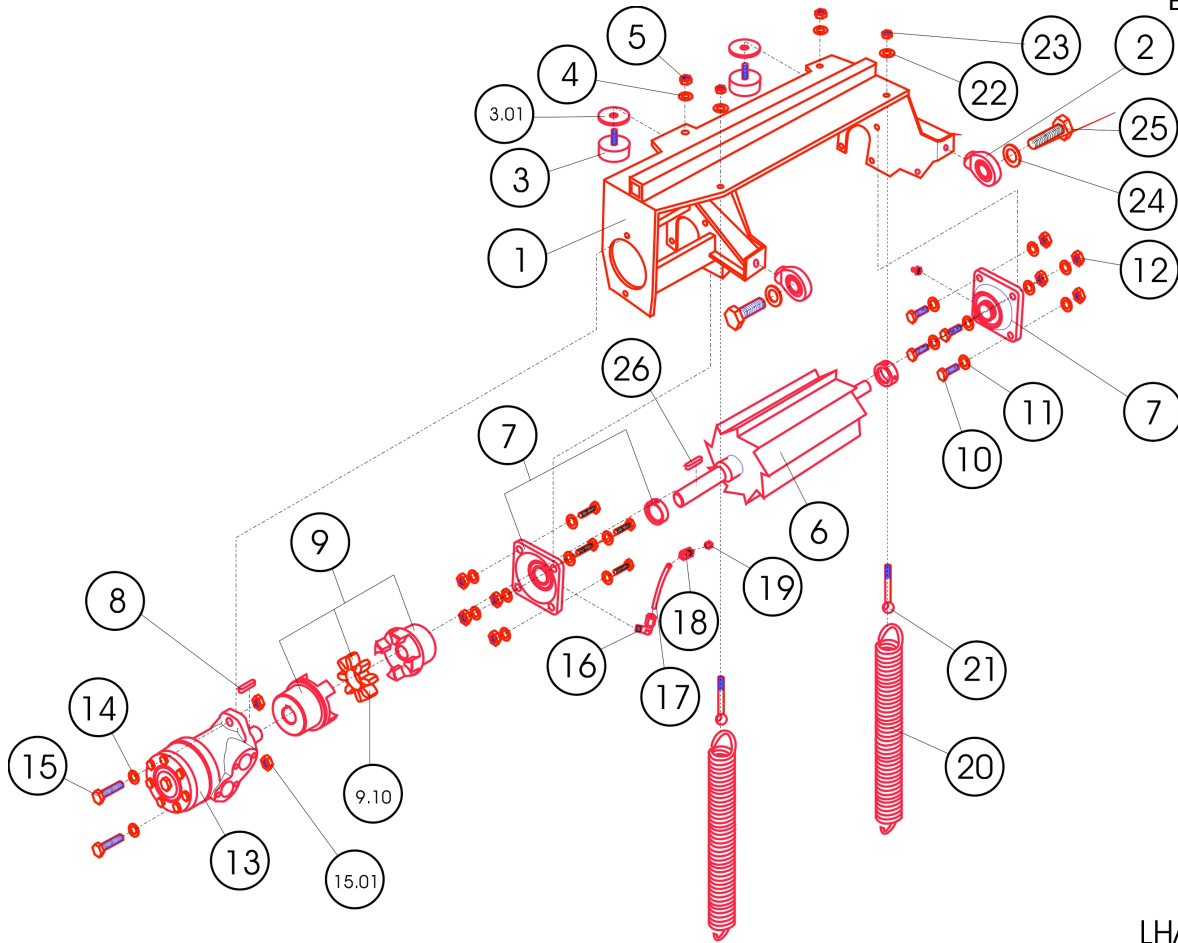




LHAEL-2.202

POS	MENGE	ARTIKELNR	BEZEICHNUNG
1. 00	1	3522511050011	Oberwalzenlager 225/250
2. 00	2	TSKGK17DO	Gelenklager
3. 00	2	TSGD50/21	Gummipuffer ø50
3. 01	2	D7349-10	U-Scheibe A10,5x4 verz.
4. 00	2	D125-10	U-Scheibe A10,5 verz.
5. 00	2	D980-SM10	Sicherungsmutter SM10 verz.
6. 00	1	3522511030000	Oberwalze 225/250
7. 00	2	TSFPCF25	Flanschlager
8. 00	1	D6885-8732	Paßfeder 8x7x32
9. 00	1	TSTGR.28/25	Wellenkupplung Rotex 28/25
9. 10	1	TZKGR.28	Zahnkranz
10. 00	8	D933-M10x35	6kt-Schraube M10x35 verz.
11. 00	16	D125-10	U-Scheibe A10,5 verz.
12. 00	8	D980-SM10	Sicherungsmutter SM10 verz.
13. 00	1	TSWWR130	Hydr.-Motor WR130
14. 00	2	D127-14	Federring Ý 14
15. 00	2	D933-M12x30	6kt-Schraube M12x30 verz.
15. 01	2	D980-SM12	Sicherungsmutter SM12 verz.
16. 00	1	TSHWRNW04HL	Winkel-Einschraubver.R1/8"
17. 00	1	TSHTRO4AF	Schmierleitung
18. 00	1	TSHVMNV04HL	Einschraubung 10/1 L 6
19. 00	1	D71412M10x1/4	Schmiernippel M10x1/45
20. 00	2	TS/01092003	Zugfeder 222
21. 00	2	D444-M10x50	Augenschraube M10x50

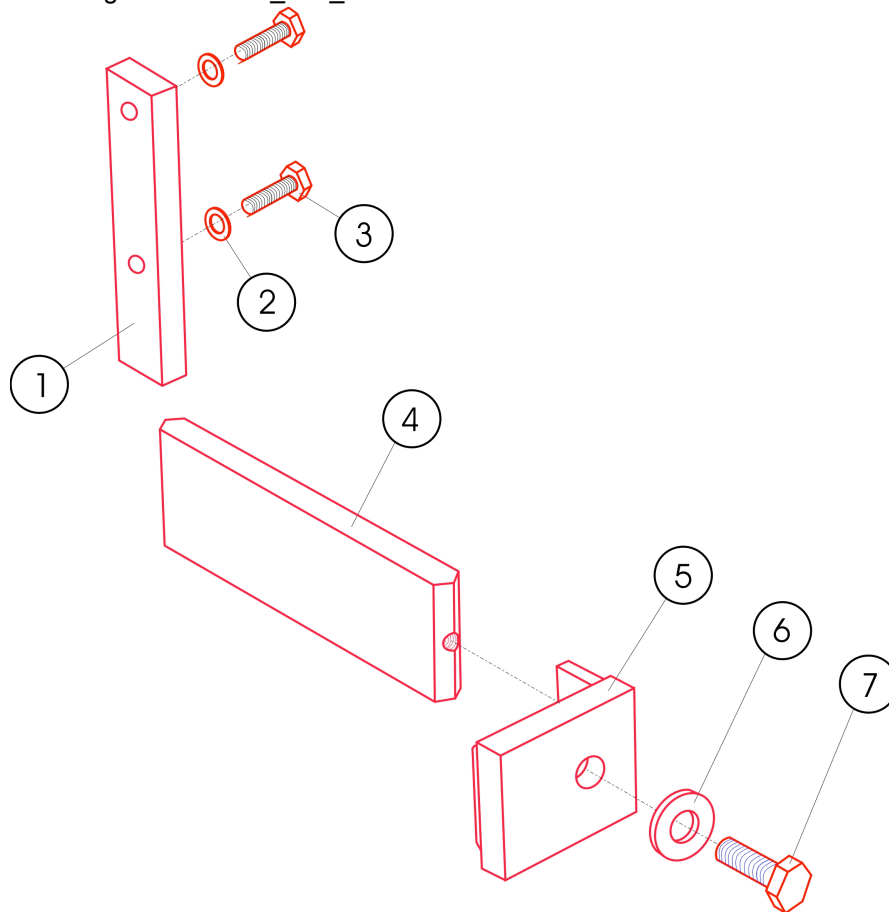




LHAEL-2.202

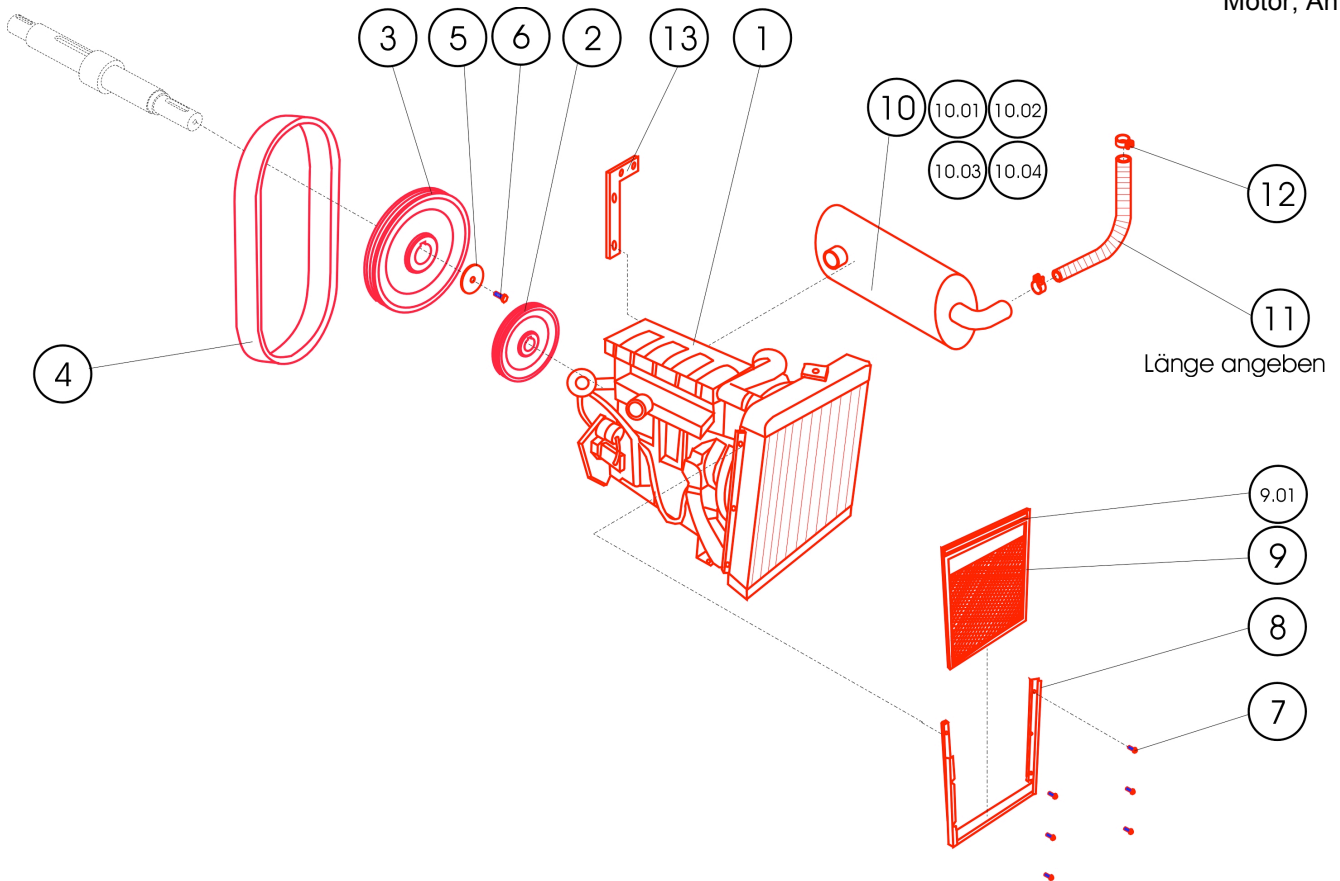
POS	MENGE	ARTIKELNR
22. 00	2	D125-10
23. 00	2	D980-SM10
24. 00	2	D125-16
25. 00	2	D933-M16x35
26. 00	1	D6885-8732

BEZEICHNUNG
U-Scheibe A10,5 verz.
Sicherungsmutter SM10 verz.
U-Scheibe A17
6kt-Schraube M16x35 verz.
Paßfeder 8x7x32



LHAE2.203

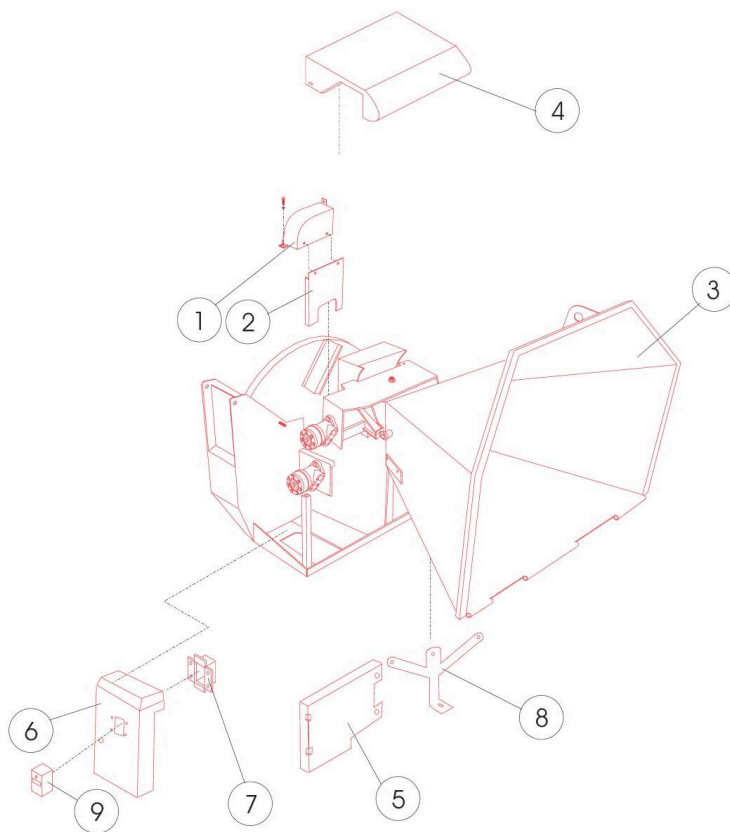
POS	MENGE	ARTIKELNR	BEZEICHNUNG
1. 00	1	3522511080000	Seitenmesser 225/250
2. 00	2	D125-10	U-Scheibe A10,5 verz.
3. 00	2	D933-M10x25	6kt-Schraube M10x25 verz.
4. 00	1	TS/013.013001	Untermesser Typ 325-327
5. 00	1	3522511010001	Druckplatte 225
6. 00	1	D125-16	U-Scheibe A17
7. 00	1	D933-M16x45	6kt-Schraube M16x45 verz.



LHAE2\_204\_2

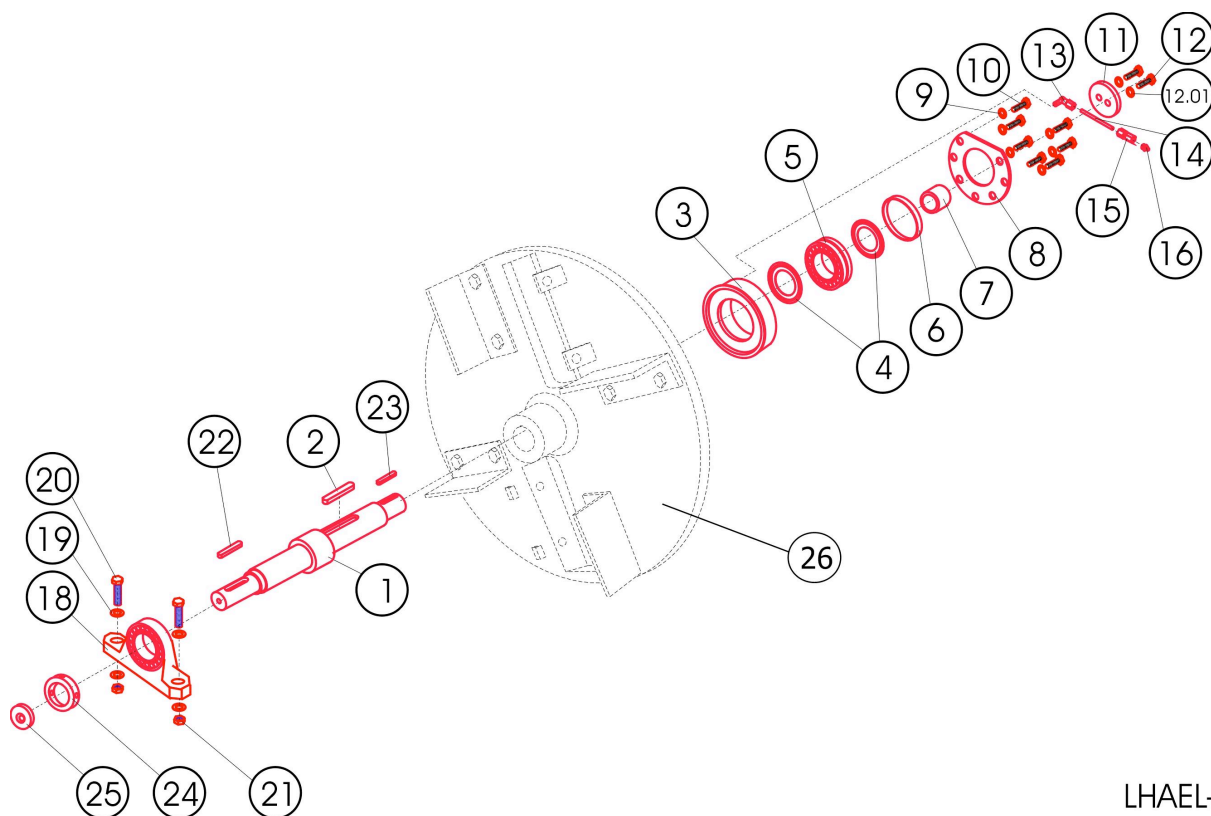
POS	MENGE	ARTIKELNR	BEZEICHNUNG
1. 00	1	TSLLDW1404/2	Dieselmotor Typ LDW 1204 4Zyl.
2. 00	1	SPB140x2T	Keilriemenscheibe Taper
3. 00	1	SPB400x2T	Keilriemenscheibe SPB 400x2
4. 00	1	2640002222501	Kraftband
5. 00	1	entfällt	Scheibe
6. 00	1	entfällt	6kt.Schraube M10x30 verz.
7. 00	4	D7991-M6x20	Schraube M 6x 16 DIN 7991 vz
8. 00	1	TS/012.0506-8	Gitterhalter 222 M-MS
9. 00	1	TSRBL410x384	Streckgitter
10. 00	1	LOM5460-291	Schalldämpfer
10. 01	1	LOM450-079	Dichtung
11. 00	1	TSSVAG41,5	Auspuffrohr flexibel d41;5mm
12. 00	2	TSSVAG45,5	Auspuffschele d45,5
13. 00	1	3522522500010	Kraftstofffilterhalter





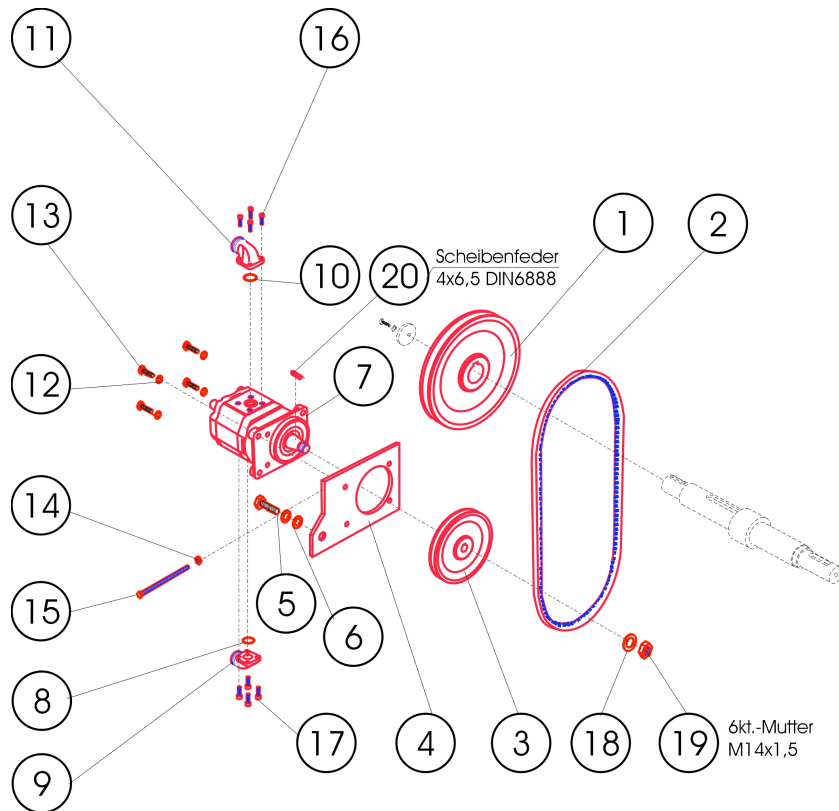
LHAE2-2.205\_2

POS	MENGE	ARTIKELNR	BEZEICHNUNG
1. 00	1	3522511150001	Riemenschutz Pumpe
2. 00	1	3522511160000	Anschraubblech Riemenschutz
3. 00	1	3522511000021	Gehäuse 225
4. 00	1	3522511220020	Abdeckblech oben
5. 00	1	3522511270021	Abdeckblech unten
6. 00	1	3522511260011	Abdeckblech
7. 00	1	3515013640001	HMC Halter
8. 00	1	3522522970010-A.2	Trichterstütze
9. 00	1	2415001030002	HMC 542



LHAEL-2.206\_0

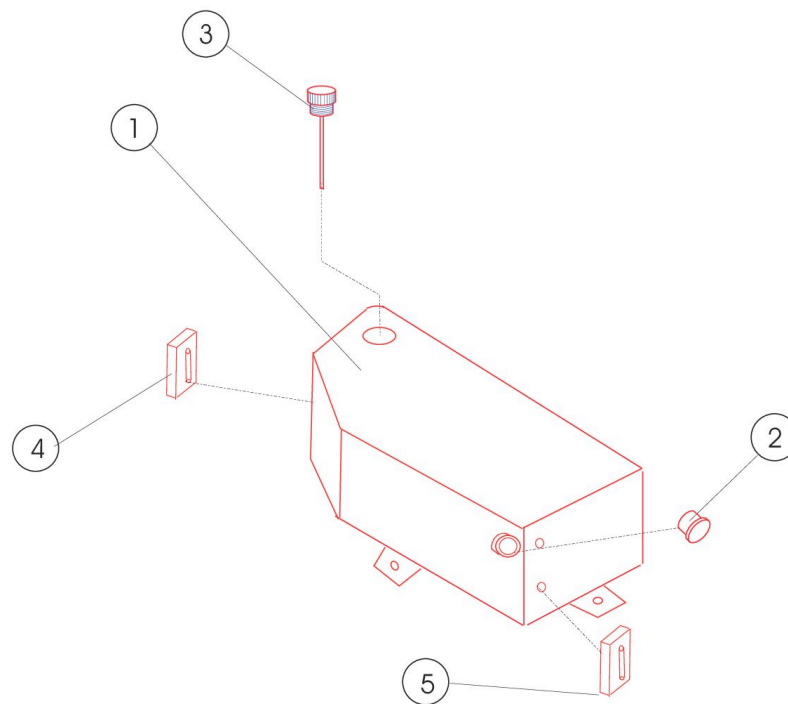
POS	MENGE	ARTIKELNR	BEZEICHNUNG
1. 00	1	3522511110000	Hackscheibenwelle 225/250
2. 00	1	D6885-149100	Paßfeder 14x9x100
3. 00	1	3522511730000	Lagergehäuse
4. 00	2	TSF22210AV	Nilosring
5. 00	1	TSF22210CW33	Pendelrollenlager
6. 00	1	TS/013.022008	Distanzring 90x84x11
7. 00	1	3522511130000	Distanzring
8. 00	1	TS/013.013006	Lagerdeckel
9. 00	7	D6916-13	U-Scheibe 13mm
10. 00	7	D933-M12x40	6kt-Schraube M12x40 12.9
11. 00	1	TS/013.022010	Scheibe Y70x10
12. 00	2	D933-M10x35	6kt-Schraube M10x35 verz.
12. 01	2	D125-10	U-Scheibe A10,5 verz.
13. 00	1	TSHWMNV04HL	Winkeleinschraubung 10/1 L 6
14. 00	1	TSHTRO4AF	Schmierleitung
15. 00	1	TSHWRNW04HL	Einschraubung 10/1 L 6
16. 00	1	D71412-M10X1/45	Schmiernippel M10x45
18. 00	1	TSFUKP211	Stehlagereinheit
19. 00	4	D125-16	U-Scheibe A17
20. 00	2	D931-M16x50	6kt-Schraube M16x50 verz.
21. 00	2	D980-SM16	Sicherungsmutter SM16 verz.
22. 00	1	D6885-8732	Paßfeder 8x7x32
23. 00	1	D6885-10825	Paßfeder 10x8x25
24. 00	1	entfällt	
25. 00	1	entfällt	
26. 00	1	3522511100001	Hackscheibe 250/250



LHAEL-2.208

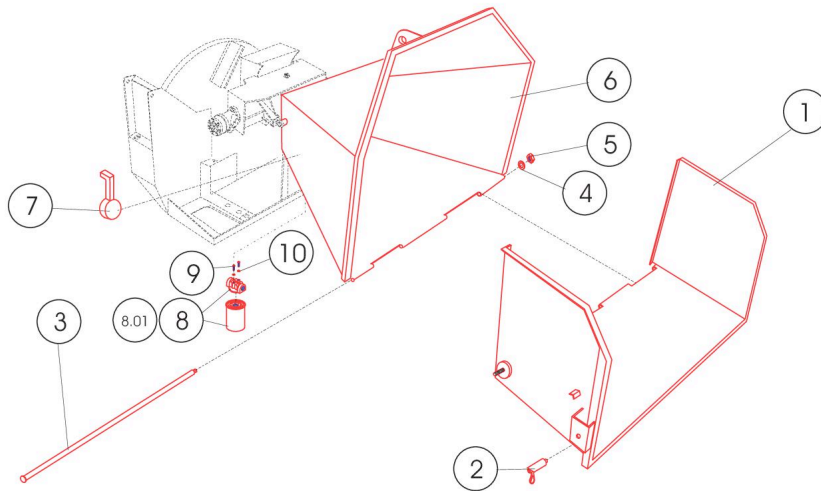
POS	MENGE	ARTIKELNR	BEZEICHNUNG
1. 00	1	SPA140x1/30	Keilriemenscheibe
2. 00	1	SPA850FOZ	Keilriemen
3. 00	1	SPA118x1/K	Keilriemenscheibe
4. 00	1	3522511060010	Pumpenhalter
5. 00	1	D933-M12x35	6kt-Schraube M12x35 verz.
5. 01	1	D127-14	Federring Y 14
6. 00	1	D125-13	U-Scheibe A13
7. 00	1	2206020062001	Hydr.-Pumpe 6ccm
8. 00	1	TSK-or18x2,5	O-Ring 18x2,5
9. 00	1	WFV12L35	Flansch
10. 00	1	TSK-OR24x2,5	O-Ring 24x2,5
11. 00	1	WFV18L40	Flansch
12. 00	4	D127-8	Federring 8mm verz.
13. 00	4	D933-M8x25	6kt-Schraube M8x25 verz.
14. 00	1	D980-SM10	Sicherungsmutter SM10 verz.
15. 00	1	D933-M10x60	6kt-Schraube M10x60 verz.
16. 00	4	D912-M6x20	Imbusschraube M6x20
17. 00	4	D912-M6x20	Imbusschraube M6x20
18. 00	1	D125-15	U-Scheibe A15 verz.





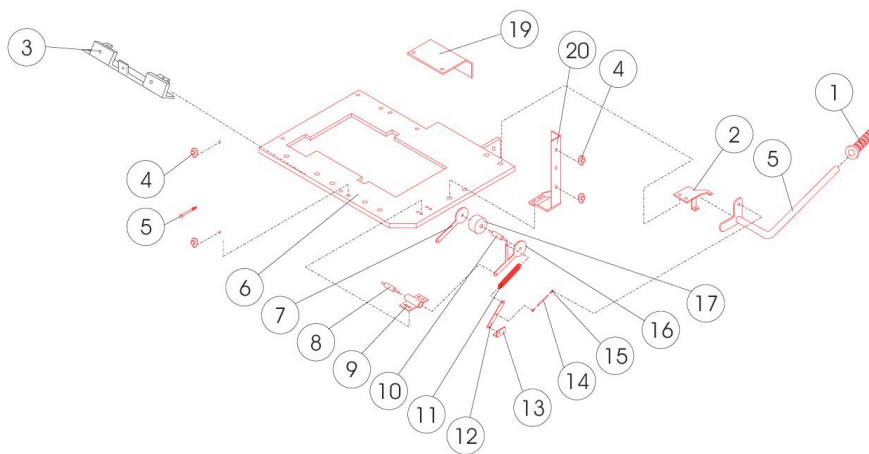
LHAEL-2.209\_2

POS	MENGE	ARTIKELNR	BEZEICHNUNG
1. 00	1	3522532930011	Tank
2. 00	1	1610100010000	Sicherheitstankverschluss
3. 00	1	TSKM18ROAAS	Tankverschluss
4. 00	1	TSSLVO76/12	Ölstandsanzeige
5. 00	1	TSSLVO176/12	Flüssigkeitsstandanzeige



LHAEL-2.210\_1

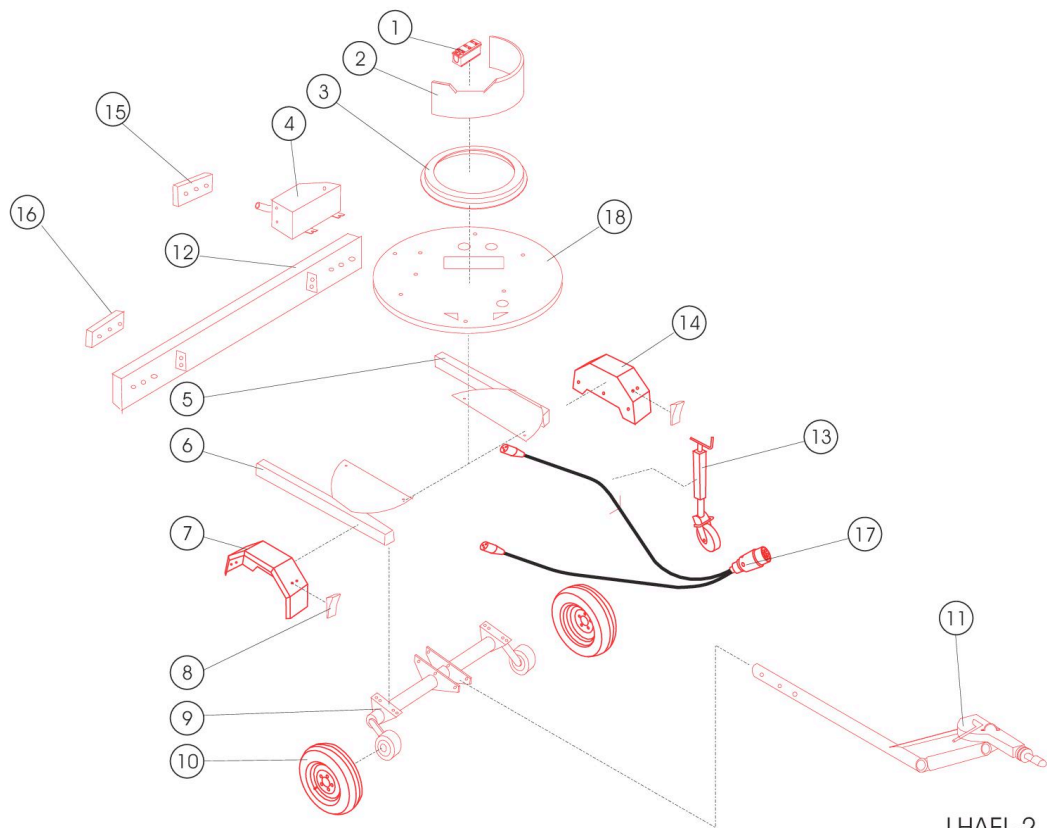
POS	MENGE	ARTIKELNR	BEZEICHNUNG
1. 00	1	3522511300011	Trichterklappe 225
2. 00	1	TSBSX1010	Federriegel
3. 00	1	TS/012.0591-2	Scharnierstange 222-EU
4. 00	1	D125-13	U-Scheibe A13
5. 00	1		Hohlspannstift
6. 00	1	3522511500011	Trichter
7. 00	1	2008001030000	Handgashebel Alu
8. 00	1	TSKMPS9050SG1	Filtergehäuse Saug.
8. 01	1	TSHCS50P25A	Wechselfatrone Bgr. 50
9. 00	2	D933-M8x20	6kt-Schraube M8x20 verz.
10. 00	2	D125-8	U-Scheibe 8,4mm



LHAEL-2\_211\_3

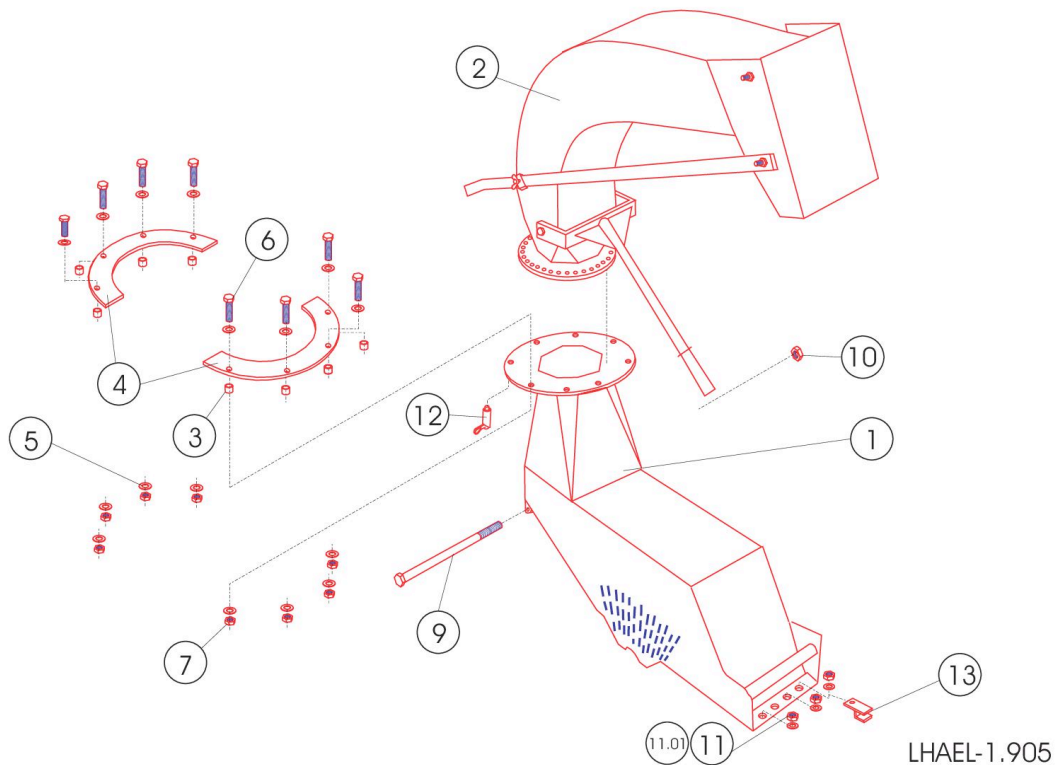
POS	MENGE	ARTIKELNR	BEZEICHNUNG
1. 00	1	2765003000100	Handgriff schwarz
2. 00	1	3522523160001	Halter Ausrückhebel
3. 00	1	3522523520000	Anschlag GFK Haube
4. 00	4	3515081150001	Aufnahme Gummipuffer
5. 00	1	3522522580021	Ausrückhebel
6. 00	1	3522522370021	Motorplatte
7. 00	1	3522522380040	Spannhebel
8. 00	1	3522523030010	Welle Spannhebel
9. 00	1	3522523020001	Aufnahmebuchse Spannhebel
10. 00	1	3522523040010	Welle Spannrolle
11. 00	1	TS/01092003	Zugfeder
12. 00	1	3522523170000	Zughebel
13. 00	1	3522523180001	Haltet Zughebel
14. 00	1	3522523150010	Zugstange
15. 00	2	D71751M10x40S	Gabelgelenk
16. 00	1	3522523210010	Spannhebel
17. 00	1	3522522390041	Spannrolle inkl. Kugellager
19. 00	1	3522522700001	Auspuffschutz
20. 00	1	3522523220001	Halter



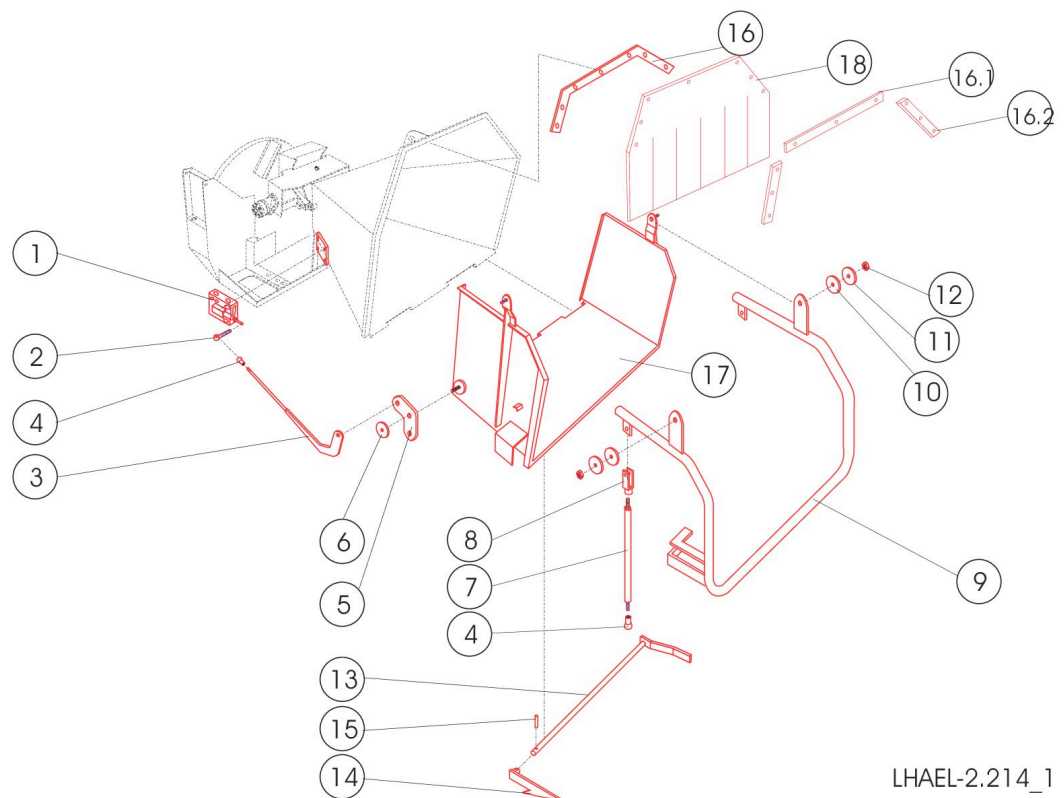


LHAE2\_212\_3

POS	MENGE	ARTIKELNR	BEZEICHNUNG
1. 00	1	2510001207220	Batterie 74 AH
2. 00	1	3522522690030	Abdeckblech Drehkranz
3. 00	1	TSS1050L	Kugellenkkrantz
4. 00	1	3522532930011	Öl/Kraftstofftank
5. 00	1	3522523050011	Holm links
6. 00	1	3522523060011	Holm rechts
7. 00	1	3522523070011	Kotflügel
8. 00	2	TSS141115	Hemmschuh Kunststoff weiss
8. 01	2	TSS141116	Halter für Hemmschuh Kunststoff weiss
9. 00	1	KN6A3487.001	Achse VGB13M für 250ME höhenver.
10. 00	2	TSB225/55R12	Räder 225/55/R12
11. 00	1	KN206098.001	Zugleinrichtung KHA13 GF
12. 00	1	3522532940001	Beleuchtungsträger
13. 00	1	2012602055000	Stützrad
14. 00	1	3522523070011	Kotflügel
15. 00	1	2562000021000	Leuchte links Multipoint2
16. 00	1	2562000022000	Leuchte rechts Multipoint2
17. 00	1	2562000024001	Zuleitung 13 polig
18. 00	1	3522522930001	Grundplatte



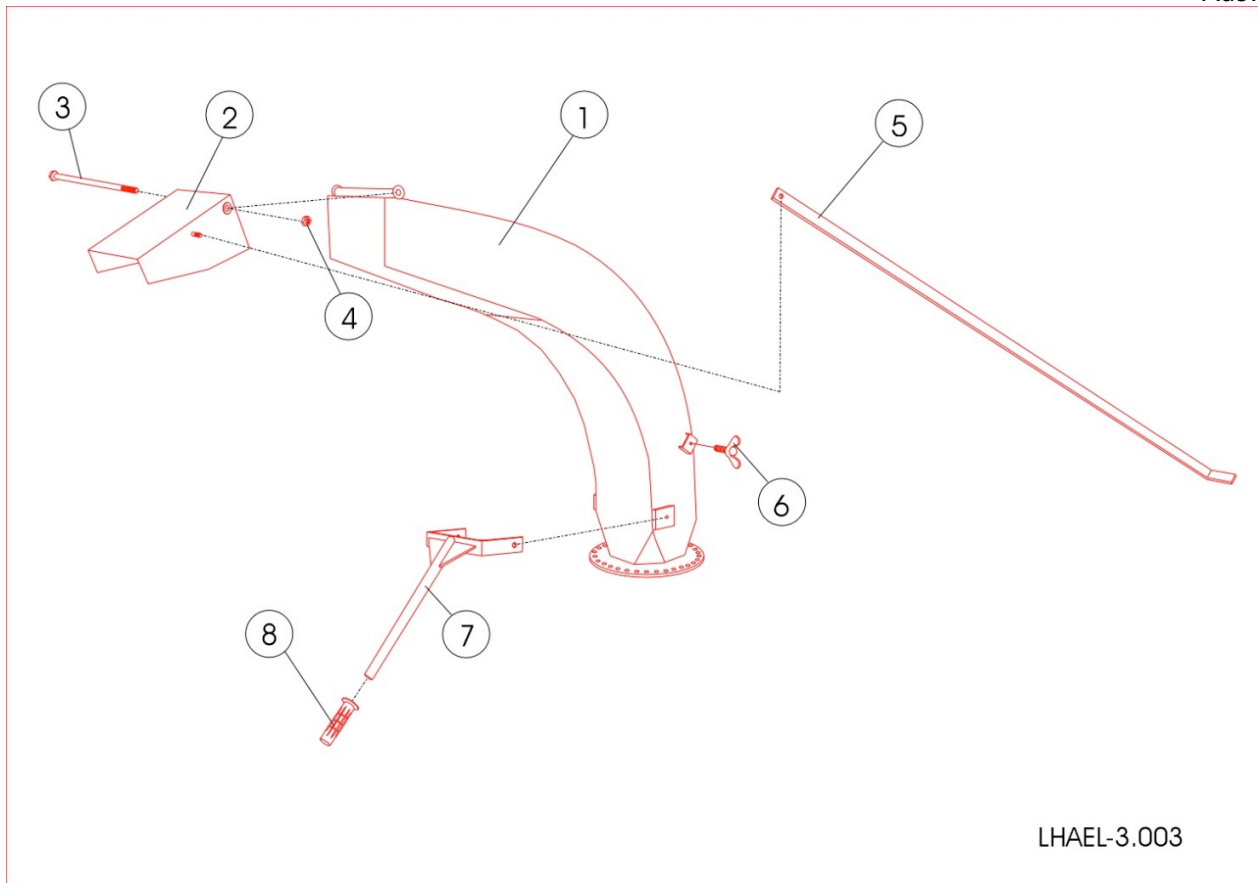
POS	MENGE	ARTIKELNR	BEZEICHNUNG
1. 00	1	3522511200041	Aufwurfhaube 225
2. 00	1	200aw	Auswurfkanal kpl.
3. 00	8	TS/014.019005	Distanzrohr Y16x2x16lg
4. 00	1	3519011400000	Ring geteilt1
4. 10	1	3519011410000	Ring geteilt2
5. 00	16	D125-10	U-Scheibe A10,5 verz.
6. 00	8	D933-M10x50	6kt-Schraube M10x50 verz.
7. 00	8	D980-SM10	Sicherungsmutter SM10 verz.
9. 00	1	D931-M16x200	6kt-Schraube M16x200 verz.
10. 00	1	D980-SM16	Sicherungsmutter SM16 verz.
11. 00	3	D980-SM10	Sicherungsmutter SM10 verz.
11. 01	3	D7349-10	U-Scheibe A10,5x4 verz.
12. 00	1	TSBS1010	Federriegel
13. 00	1	TS/014.01915-16	Hackscheiben-Klaue



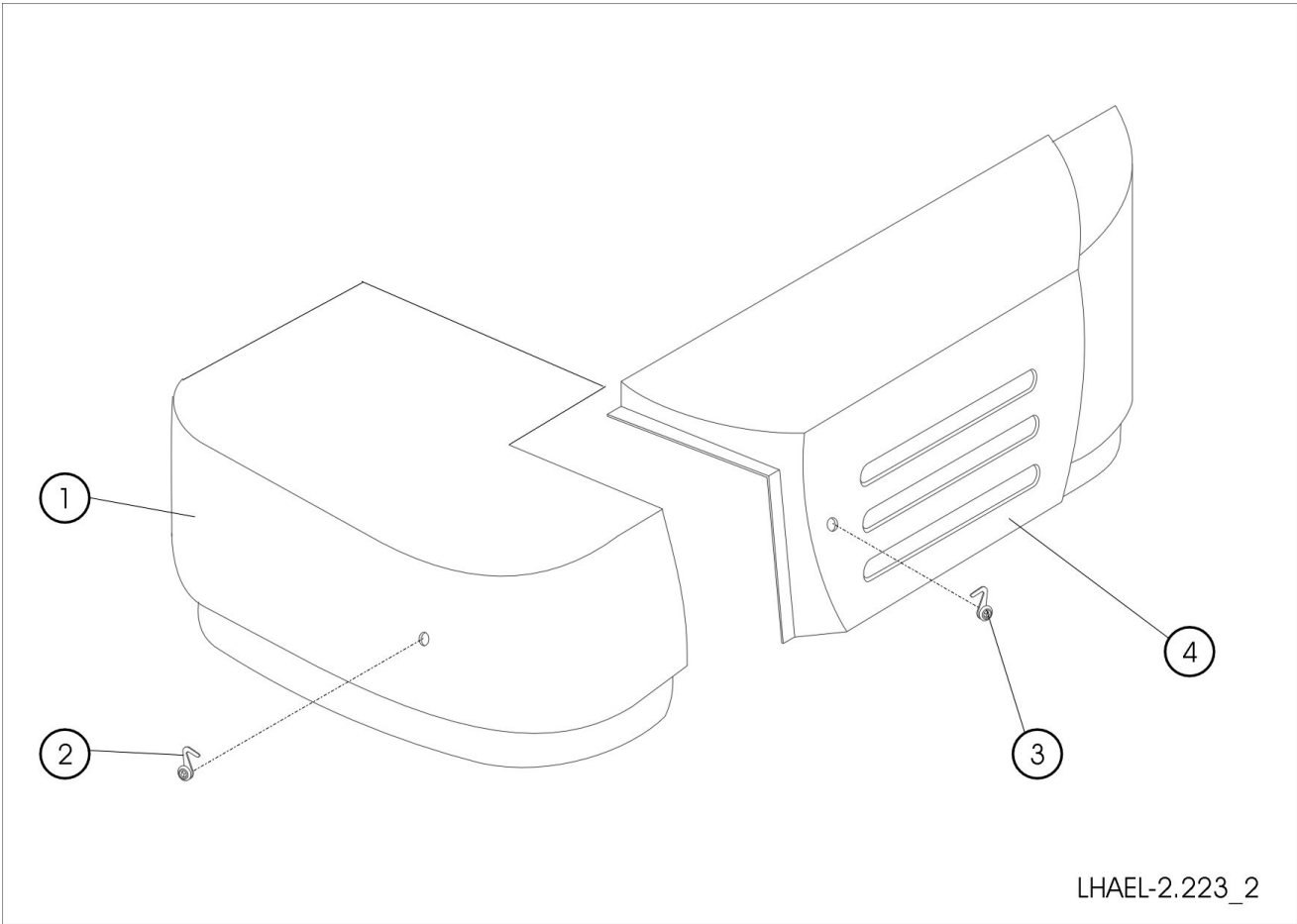
LHAEL-2.214\_1

POS	MENGE	ARTIKELNR	BEZEICHNUNG
1. 00	1	2210200445200	Ventil 0-12Liter
2. 00	1	D444-M10x50	Augenschraube M10x50
3. 00	1	3522511320011	Schaltstange lang 225
4. 00	2	D71802GR4M10	Stahlwinkelgelenk M10
5. 00	1	3515011710000	Umlenkhebel
6. 00	1	TS/012.058004	Scheibe 222-EU
7. 00	1	3522511520000	Schaltstange kurz
8. 00	1	D71751-M10x40S	Gabelgelenk Mit Klippbolzen
9. 00	1	3522511310011	Schaltbügel 225
10. 00	2	TSG65-13X8	Gummischeibe
11. 00	2	TS/012.058004	Scheibe 222-EU
12. 00	2	D980-SM12	Sicherungsmutter SM12 verz.
13. 00	1	TS/012.097000	Welle Schaltbügel
14. 00	1	3522511720001	Fanghaken
15. 00	1	D1481-5x30	Spannstift 5x30
16. 00	1	3519011430000	Halter Vorhang1
16. 10	1	3519011440000	Halter Vorhang2
16. 20	2	3519011450000	Halter Vorhang 3
17. 00	1	3522511300011	Trichterklappe 225
18. 00	1	2760308706303	Gummivorhang

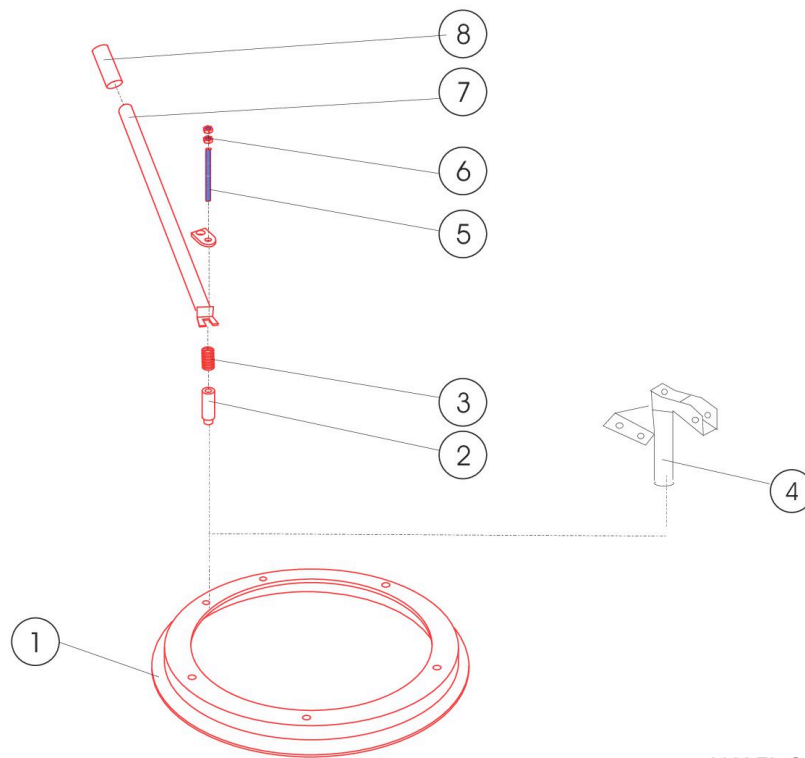




POS	MENGE	Artikelnummer	Bezeichnung
1.00	1	3519011420001	Auswurfrohr
2.00	1	TS/014.018011	Auswurfklappe
3.00	1	D931-M10x220	6kt.-Schraube M10x220 verz.
4.00	1	D980-SM10	Sicherungsmutter SM10 verz.
5.00	1	TS/014.019006	Stellhebel
6.00	1	D316-M12x40	Flügelschraube
7.00	1	TS/014.0197-9	Handhebel
8.00	1	2765003000100	Handgriff, schwarz



POS	MENGE	ARTIKELNR	BEZEICHNUNG
1. 00	1	2710002250010	GFK-Haube Motor
2. 00	1	1403012000010	Dreh-Spann-Verschluß
3. 00	1	1403012000010	Dreh-Spann-Verschluß
4. 00	1	2710002250020	GFK Haube Riementrieb



LHAEL-2.224\_1

POS	MENGE	ARTIKELNR	BEZEICHNUNG
1. 00	1	TSS1050L	Kugellenkranz
2. 00	1	3522523680000	Arretierungsbolzen
3. 00	1	TSGD338	Druckfeder (431m)
4. 00	1	3522522980031	Halter Arretierungshebel
5. 00	1	TS/014.043028	Arretierungs-Gewindestange
6. 00	2	D980-SM12	Sicherungsmutter SM12 verz.
7. 00	1	3522522360001	Arretierungshebel
8. 00	1	2765003000100	Handgriff



*EXPERTE FÜR MOBILE  
HOLZZERKLEINERER UND ALLESHÄCKSLER*

**TS Industrie GmbH**

Weserstrasse 2  
47506 NEUKIRCHEN-VLUYN - DEUTSCHLAND

**Telefon +49(0)2845 9292-0**

Telefax +49(0)2845 9292-28  
kontakt@ts-industrie.eu

**TS Industrie France**

3 rue Jules Verne - L'Orée du Golf - BP 17  
59790 RONCHIN - FRANCE

**Tél : +33 (0)3 20 43 24 80**

Fax : +33 (0)3 20 43 24 90  
contact@ts-industrie.eu

---

**[www.ts-industrie.eu](http://www.ts-industrie.eu)**