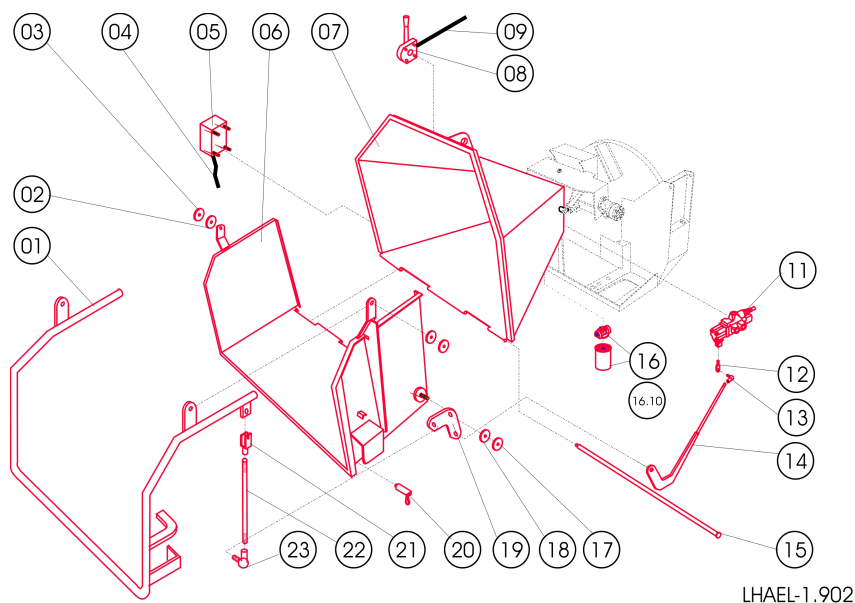


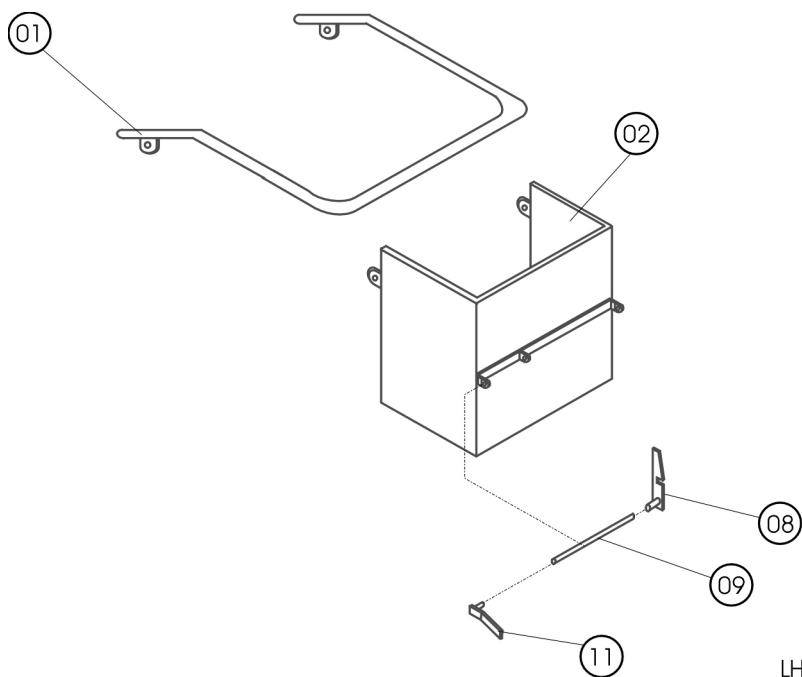


# **190 Z**

## ***Ersatzteilliste***

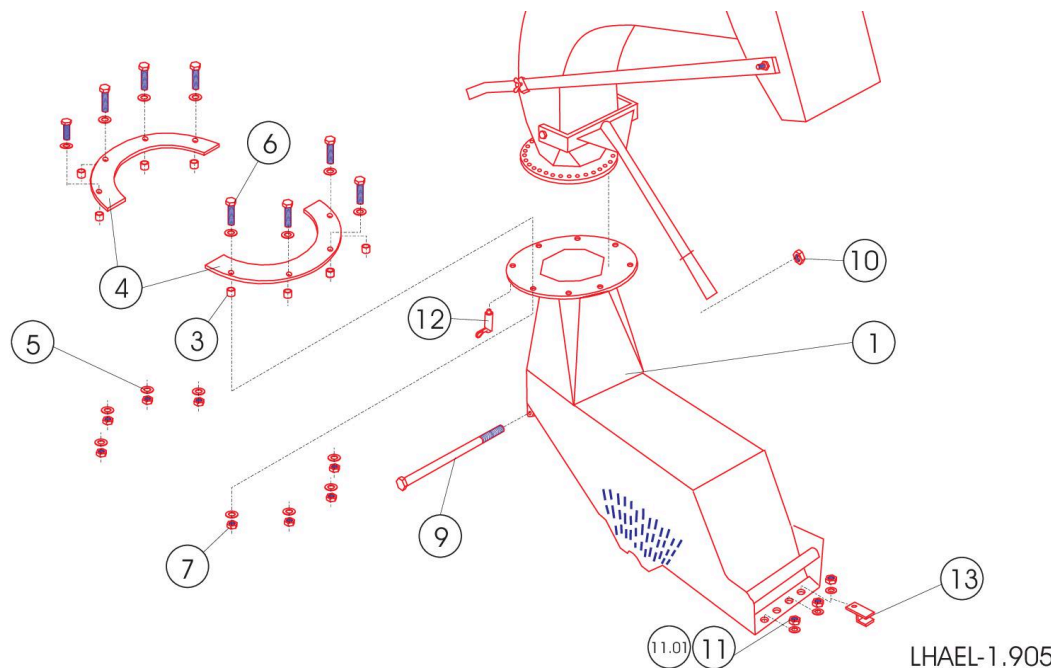


| POS    | MENGE | ARTIKELNR        | BEZEICHNUNG                 |
|--------|-------|------------------|-----------------------------|
| 1. 00  | 1     | TS/012.095000    | Schaltbügel                 |
| 2. 00  | 2     | TSG65-13x8       | Gummischeibe                |
| 3. 00  | 2     | TS/012.058004    | Scheibe 222-EU              |
| 4. 00  | 1     | 2415001030002    | Motorsteuerung HMC542       |
| 5. 00  | 1     | 2415001030001    | Kabelstrang HMC542          |
| 6. 00  | 1     | TS/012.098000    | Trichterklappe              |
| 7. 00  | 1     | TS/012.0541-12   | Trichter 222-EU             |
| 8. 00  | 1     | 2008001030000    | Handgashebel Alu            |
| 9. 00  | 1     | 2008001031000    | Gaszug 2700mm lang (Gesamt) |
| 11. 00 | 1     | 2210200445200    | Ventil 0-12Liter            |
| 12. 00 | 1     | entfällt         |                             |
| 13. 00 | 1     | TSD71802GR4M10   | Stahlwinkelgelenk M10       |
| 14. 00 | 1     | TS/012.058020-21 | Schaltstange lang           |
| 15. 00 | 1     | TS/012.059001-2  | Scharnierstange 222-EU      |
| 16. 00 | 1     | TSKMPS9050SG1    | Filtergehäuse Saug          |
| 16. 10 | 1     | TSHCS50P25A      | Wechselfpatrone Bgr. 50     |
| 17. 00 | 1     | TS/012.058004    | Scheibe                     |
| 18. 00 | 1     | TSG65-13x8       | Gummischeibe                |
| 19. 00 | 1     | 3515011710000    | Umlenkhebel (Schaltst.)     |
| 20. 00 | 1     | TSBSX1010        | Federriegel                 |
| 21. 00 | 1     | D71751M10x40S    | Gabelgelenk Mit Klippbolzen |
| 22. 00 | 1     | TS/012.096000    | Schaltstange kurz           |
| 23. 00 | 1     | TSD71802GR4M10   | Stahlwinkelgelenk M10       |

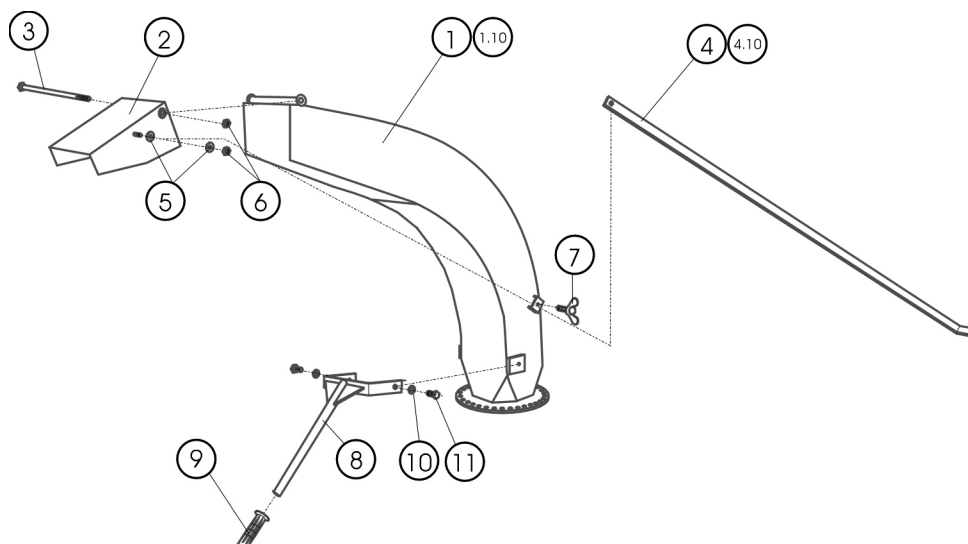


LHAEL-1.903

| POS    | MENGE | ARTIKELNR     | BEZEICHNUNG       |
|--------|-------|---------------|-------------------|
| 1. 00  | 1     | TS/012.095000 | Schaltbügel       |
| 2. 00  | 1     | TS/012.098000 | Trichterklappe    |
| 8. 00  | 1     | 3515011720001 | Fanghaken         |
| 9. 00  | 1     | TS/012.097000 | Welle Schaltbügel |
| 11. 00 | 1     | TS/014.0197-9 | Handhebel         |

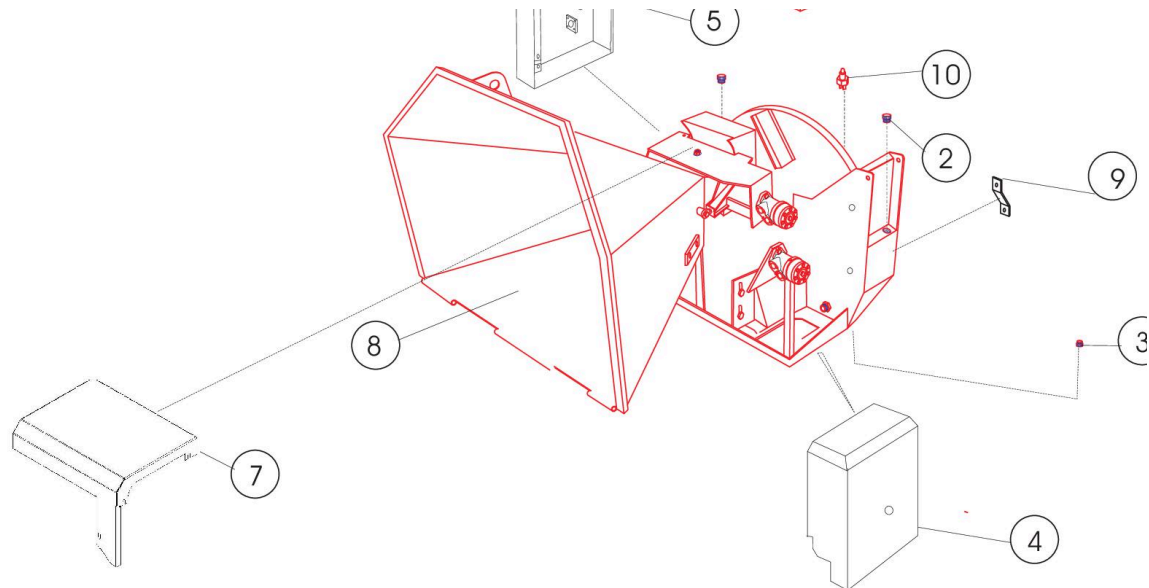


| POS    | MENGE | ARTIKELNR       | BEZEICHNUNG                 |
|--------|-------|-----------------|-----------------------------|
| 1. 00  | 1     | 3519011020021   | Haube Typ 190               |
| 2. 00  | 1     | 200aw           | Auswurfkanal kpl.           |
| 3. 00  | 8     | TS/014.019005   | Distanzrohr Y16x2x16lg      |
| 4. 00  | 1     | 3519011400000   | Ring geteilt1               |
| 4. 10  | 1     | 3519011410000   | Ring geteilt2               |
| 5. 00  | 16    | D125-10         | U-Scheibe A10,5 verz.       |
| 6. 00  | 8     | D933-M10x50     | 6kt-Schraube M10x50 verz.   |
| 7. 00  | 8     | D980-SM10       | Sicherungsmutter SM10 verz. |
| 9. 00  | 1     | D931-M16x200    | 6kt-Schraube M16x200 verz.  |
| 10. 00 | 1     | D980-SM16       | Sicherungsmutter SM16 verz. |
| 11. 00 | 3     | D980-SM10       | Sicherungsmutter SM10 verz. |
| 11. 01 | 3     | D7349-10        | U-Scheibe A10,5x4 verz.     |
| 12. 00 | 1     | TSBS1010        | Federriegel                 |
| 13. 00 | 1     | TS/014.01915-16 | Hackscheiben-Klaue          |



LHAEL-1.906

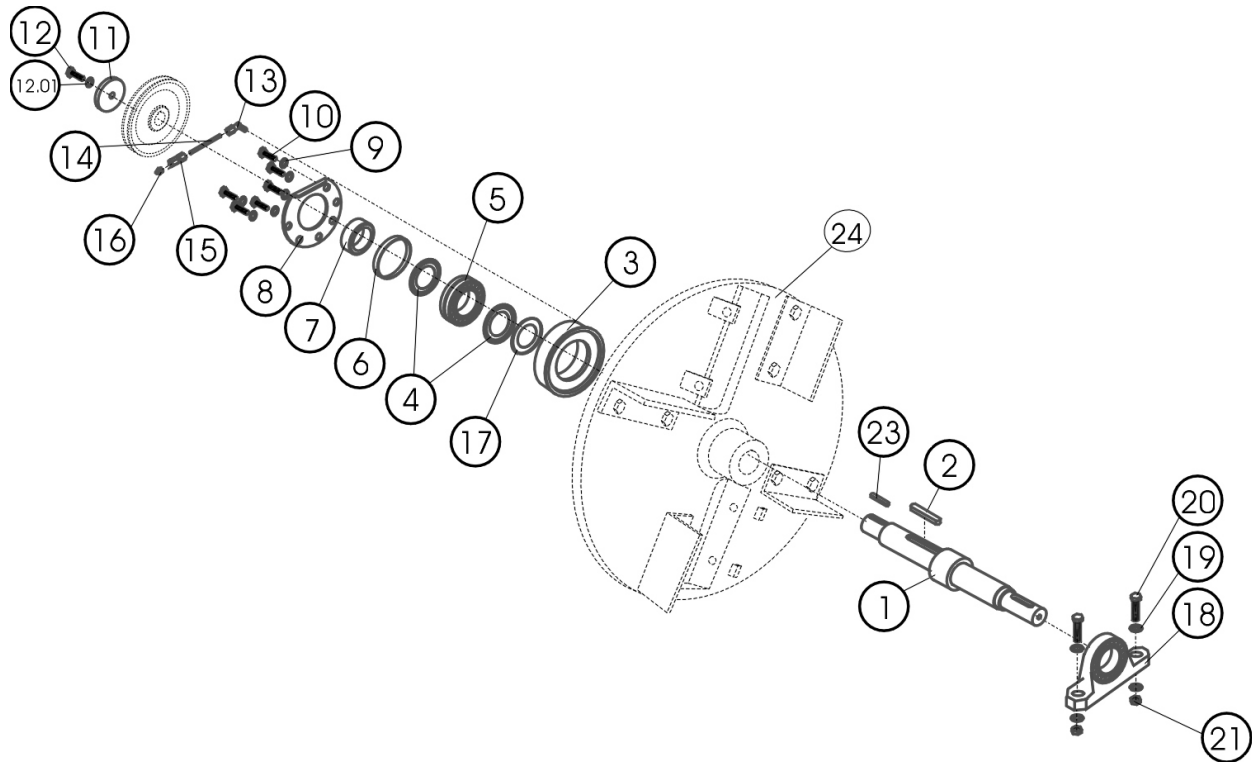
| POS    | MENGE | ARTIKELNR        | BEZEICHNUNG                 |
|--------|-------|------------------|-----------------------------|
| 1. 00  | 1     | TS/014.0181-10   | Auswurfrohr Serie           |
| 2. 00  | 1     | TS/014.018011-13 | Auswurfklappe               |
| 3. 00  | 1     | D931-M10x220     | 6kt-Schraube M10x220 verz.  |
| 4. 00  | 1     | TS/014.019006    | Stellhebel-Serie            |
| 5. 00  | 2     | D125-10          | U-Scheibe A10,5 verz.       |
| 6. 00  | 2     | D980-SM10        | Sicherungsmutter SM10 verz. |
| 7. 00  | 1     | 2765004011200    | Flügelschraube M12x40 verz. |
| 8. 00  | 1     | TS/014.0197-9    | Handhebel                   |
| 9. 00  | 1     | 2765003000100    | Handgriff                   |
| 10. 00 | 2     | D125-13          | U-Scheibe A13               |
| 11. 00 | 2     | D933-M12x20      | 6kt-Schraube M12x20 verz.   |



LHAEL-1.90

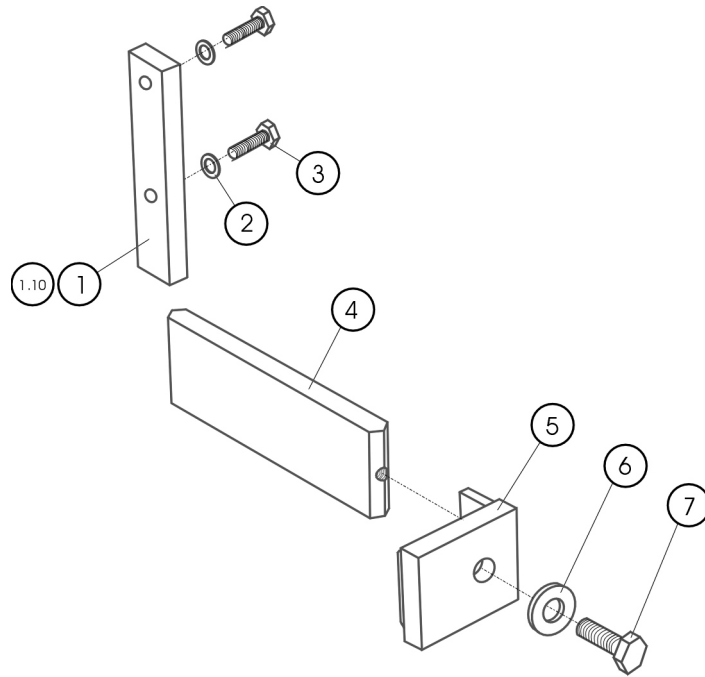
| POS    | MENGE | ARTIKELNR     | BEZEICHNUNG                    |
|--------|-------|---------------|--------------------------------|
| 1. 00  | 1     | 351901190001  | Riemenschutz                   |
| 2. 00  | 2     | TSKM18ROAAS   | Tankverschluß                  |
| 3. 00  | 1     | VSM18WD       | Verschlußstopfen M18x1,5       |
| 4. 00  | 1     | 3519011050041 | Abdeckblech rechts             |
| 5. 00  | 1     | 3519011040051 | Abdeckblech links              |
| 6. 00  | 1     | D933-M8x12    | 6kt-Schraube M8x12 verz.       |
| 7. 00  | 1     | 3519011030000 | Abdeckblech oben               |
| 8. 00  | 1     | 3519011000021 | Gehäuse                        |
| 9. 00  | 1     | 3519011500011 | Halter für Sicherheitsschalter |
| 10. 00 | 1     | TSS6ZF4847    | Druckschalter (Aus)            |





LHAEL-1.912

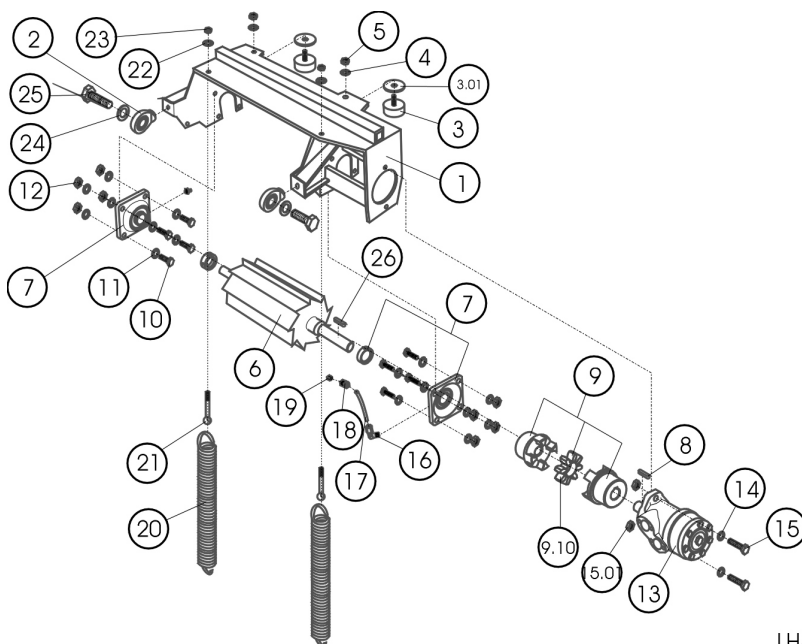
| POS    | MENGE | ARTIKELNR      | BEZEICHNUNG                  |
|--------|-------|----------------|------------------------------|
| 1. 00  | 1     | TS/012.038005  | Welle Typ 180/190/222 Z      |
| 2. 00  | 1     | D6885-149100   | Paßfeder 14x9x100            |
| 3. 00  | 1     | TS/012.018005  | Lagergehäuse 222             |
| 4. 00  | 2     | TSF22208AV     | Nilosring                    |
| 5. 00  | 1     | TSF22208CW33   | Pendelrollenlager            |
| 6. 00  | 1     | TS/012.018007  | Distanzring 74/80 7mm breit  |
| 7. 00  | 1     | TS/012.018006  | Distanzring 40/55 21mm breit |
| 8. 00  | 1     | TS/012.013005  | Lagerdeckel 222              |
| 9. 00  | 6     | D6916-13       | U-Scheibe 13mm               |
| 10. 00 | 6     | D933-M12x40    | 6kt-Schraube M12x40 12.9     |
| 11. 00 | 1     | TS/012.028015  | Scheibe 50/17x8              |
| 12. 00 | 1     | D933-M16x35    | 6kt-Schraube M16x35 verz.    |
| 12. 01 | 1     | D127-18        | Federring 18mm verz.         |
| 13. 00 | 1     | TSHWMNV04HL    | Winkleinschraubung 10/1 L 6  |
| 14. 00 | 1     | 2360100610000  | Rohrleitung 6x1 vz 6L        |
| 15. 00 | 1     | TSHVMNV04HL    | Einschraubung 10/1 L 6       |
| 16. 00 | 1     | D71412m10x1/45 | Schmiernippel M10x1 45°      |
| 17. 00 | 1     | TS/012.038008  | Zwischenring 60 5mm dick     |
| 18. 00 | 1     | TSFSW50        | Stehlager                    |
| 19. 00 | 4     | D125-16        | U-Scheibe A17                |
| 20. 00 | 2     | D931-M16x50    | 6kt-Schraube M16x50 verz.    |
| 21. 00 | 2     | D980-SM16      | Sicherungsmutter SM16 verz.  |
| 22. 00 | 1     | D6885-10850    | Paßfeder 10x8x50             |
| 23. 00 | 1     | D6885-10825    | Paßfeder 10x8x25             |
| 24. 00 | 1     | TS/012.0391-4  | Hackscheibe 180/190/222      |



LHAEL-1.913

| POS   | MENGE | ARTIKELNR     | BEZEICHNUNG               |
|-------|-------|---------------|---------------------------|
| 1. 00 | 1     | TS/012.003049 | Seitenmesser f.222        |
| 2. 00 | 2     | D125-10       | U-Scheibe A10,5 verz.     |
| 3. 00 | 2     | D933-M10x25   | 6kt-Schraube M10x25 verz. |
| 4. 00 | 1     | TS/012.013001 | Untermesser 100/200/222   |
| 5. 00 | 1     | TS/012.0136-8 | Druckplatte 222           |
| 6. 00 | 1     | D125-16       | U-Scheibe A17             |
| 7. 00 | 1     | D933-M16x45   | 6kt-Schraube M16x45 verz  |



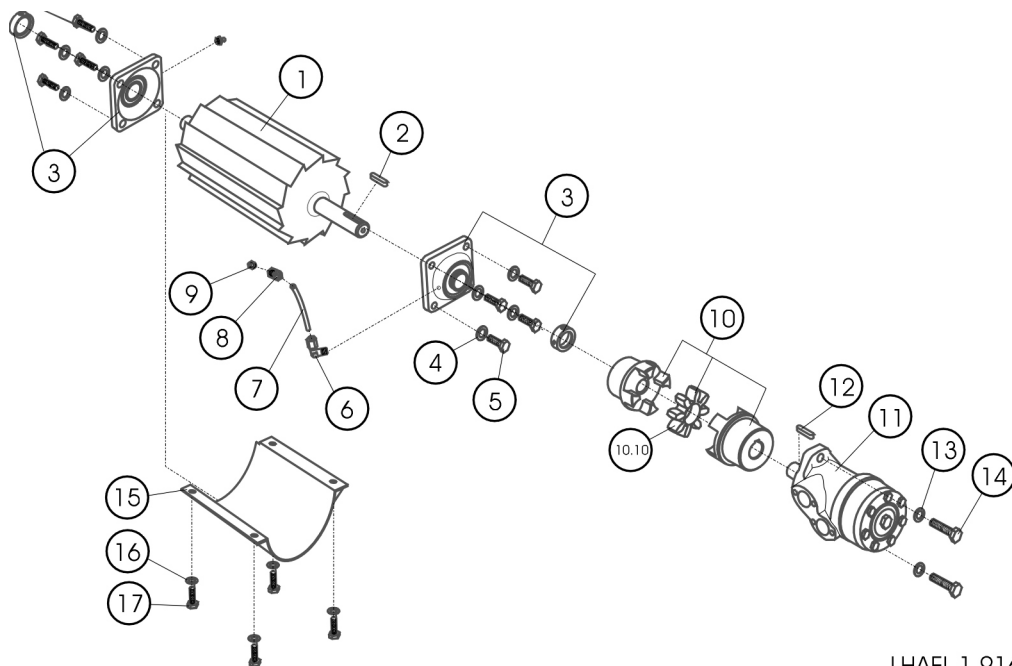


LHAEL-1.915

## POS MENGE ARTIKELNR

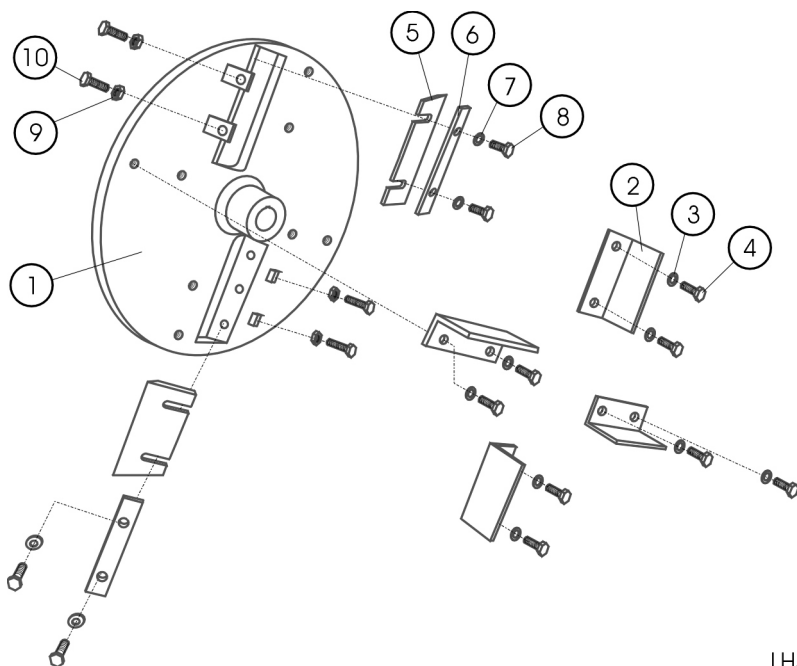
## BEZEICHNUNG

|        |    |                |                               |
|--------|----|----------------|-------------------------------|
| 1. 00  | 1  | TS/012.0111-14 | Oberwalzenlager f.222         |
| 2. 00  | 2  | TSKGK17DO      | Gelenklager                   |
| 3. 00  | 2  | TSGD50/21      | Gummipuffer                   |
| 3. 01  | 2  | D7349-10       | U-Scheibe A10,5x4 verz.       |
| 4. 00  | 2  | D125-10        | U-Scheibe A10,5 verz.         |
| 5. 00  | 2  | D980-SM10      | Sicherungsmutter SM10 verz.   |
| 6. 00  | 1  | TS/012.018001  | Oberwalze 222                 |
| 7. 00  | 2  | TSFPCF25       | Flanschlager                  |
| 8. 00  | 1  | D6885-8732     | Paßfeder 8x7x32               |
| 9. 00  | 1  | TSTGR.28/25    | Wellenkupplung Rotex 28/25    |
| 9. 10  | 1  | TSTZKGR.28     | Zahnkranz                     |
| 10. 00 | 8  | D933-M10x35    | 6kt-Schraube M10x35 verz.     |
| 11. 00 | 16 | D125-10        | U-Scheibe A10,5 verz.         |
| 12. 00 | 8  | D980-SM10      | Sicherungsmutter SM10 verz.   |
| 13. 00 | 1  | TSWWR130       | Hydr.-Motor WR130             |
| 14. 00 | 2  | D127-14        | Federring Y 14                |
| 15. 00 | 2  | D933-M12x30    | 6kt-Schraube M12x30 verz.     |
| 15. 01 | 2  | D980-SM12      | Sicherungsmutter SM12 verz.   |
| 16. 00 | 1  | TSHWRNW04HL    | Winkel-Einschraubver.R1/8"    |
| 19. 00 | 1  | D71412M10x1    | Schmiernippel M10x1 gerade    |
| 20. 00 | 2  | TS/012.019002  | Zugfeder 222                  |
| 21. 00 | 2  | D444-M10x50    | Augenschraube M10x50 verzinkt |
| 22. 00 | 2  | D125-10        | U-Scheibe A10,5 verz.         |
| 23. 00 | 2  | D980-SM10      | Sicherungsmutter SM10 verz.   |
| 24. 00 | 2  | D125-16        | U-Scheibe A17                 |
| 25. 00 | 2  | D933-M16x35    | 6kt-Schraube M16x35 verz.     |



LHAEL-1.916

| POS    | MENGE | ARTIKELNR        | BEZEICHNUNG                |
|--------|-------|------------------|----------------------------|
| 1. 00  | 1     | TS/012.018002    | Unterwalze 222             |
| 2. 00  | 1     | D6885-8732       | Paßfeder 8x7x32            |
| 3. 00  | 2     | TSFPCF25         | Flanschlager               |
| 4. 00  | 8     | D125-10          | U-Scheibe A10,5 verz.      |
| 5. 00  | 8     | D933-M10x35      | 6kt-Schraube M10x35 verz.  |
| 6. 00  | 1     | TSHWRNW04HL      | Winkel-Einschraubver.R1/8" |
| 9. 00  | 1     | D71412M10x1      | Schmiernippel M10x1 gerade |
| 10. 00 | 1     | TSTGR.28/25      | Wellenkupplung Rotex 28/25 |
| 11. 00 | 1     | TSWWR130         | Hydr.-Motor WR130          |
| 12. 00 | 1     | D6885-8732       | Paßfeder 8x7x32            |
| 13. 00 | 2     | D127-14          | Federring Ý 14             |
| 14. 00 | 2     | D933-M12x30      | 6kt-Schraube M12x30 verz.  |
| 15. 00 | 1     | TS/012.003045-46 | Unterwalzenschutz f.222    |
| 16. 00 | 4     | D125-10          | U-Scheibe A10,5 verz.      |
| 17. 00 | 4     | D933-M10x16      | 6kt-Schraube M10x16 verz.  |



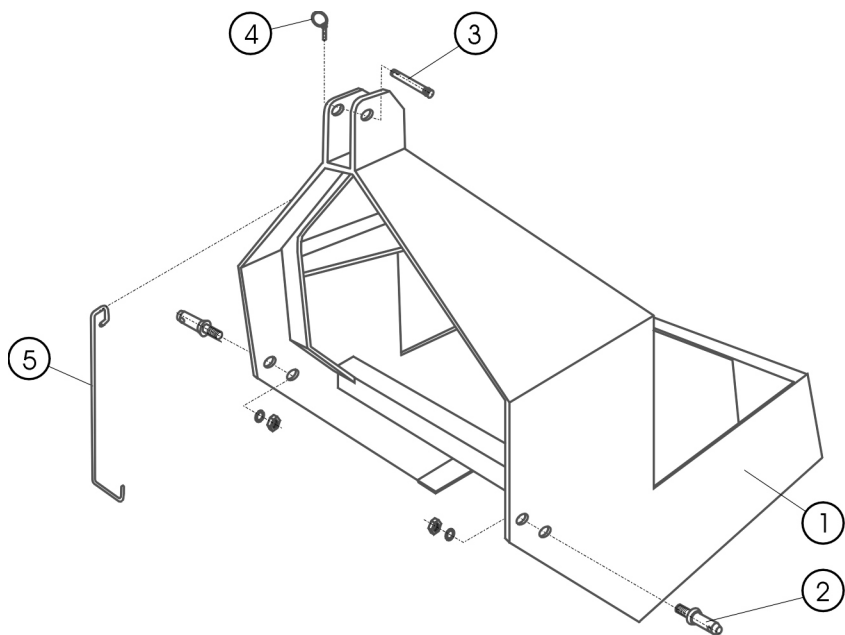
LHAEL-1.917

## POSMENGEARTIKELNR

|        |   |               |
|--------|---|---------------|
| 1. 00  | 1 | TS/012.0391-4 |
| 2. 00  | 4 | TS/012.039004 |
| 3. 00  | 8 | D125-16       |
| 4. 00  | 8 | D933-M16x30   |
| 5. 00  | 2 | TS/012.013002 |
| 6. 00  | 2 | TS/012.013009 |
| 7. 00  | 4 | D7349-17      |
| 8. 00  | 4 | D933-M16x45   |
| 9. 00  | 4 | D934-M10      |
| 10. 00 | 4 | D933-M10x45   |

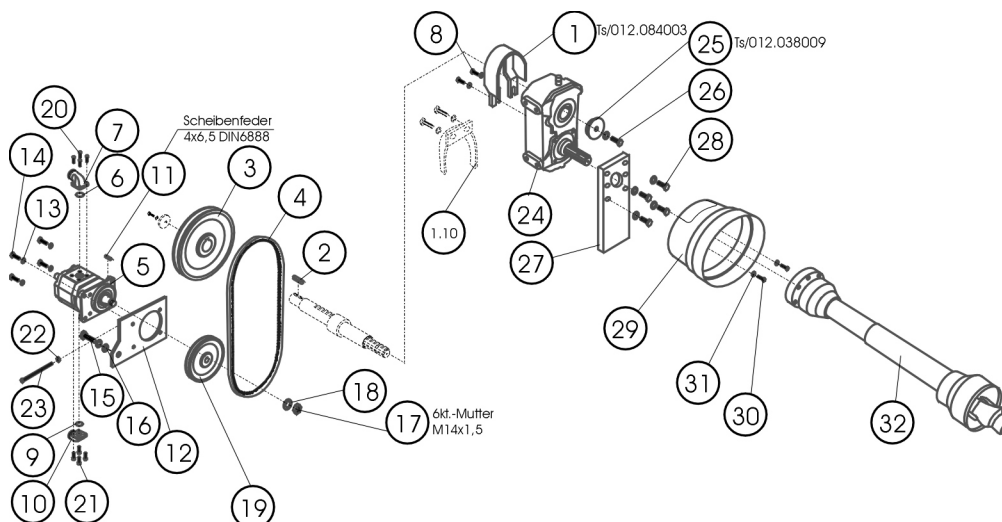
## BEZEICHNUNG

|                           |
|---------------------------|
| Hackscheibe 180/190/222   |
| Auswurfflügel 222         |
| U-Scheibe A17             |
| 6kt-Schraube M16x30 verz. |
| Schneidmesser 222         |
| Messerhalter 222          |
| U-Scheibe A17x6 verz.     |
| 6kt-Schraube M16x45 verz. |
| 6kt-Mutter M10 verz.      |
| 6kt-Schraube M10x45 verz. |



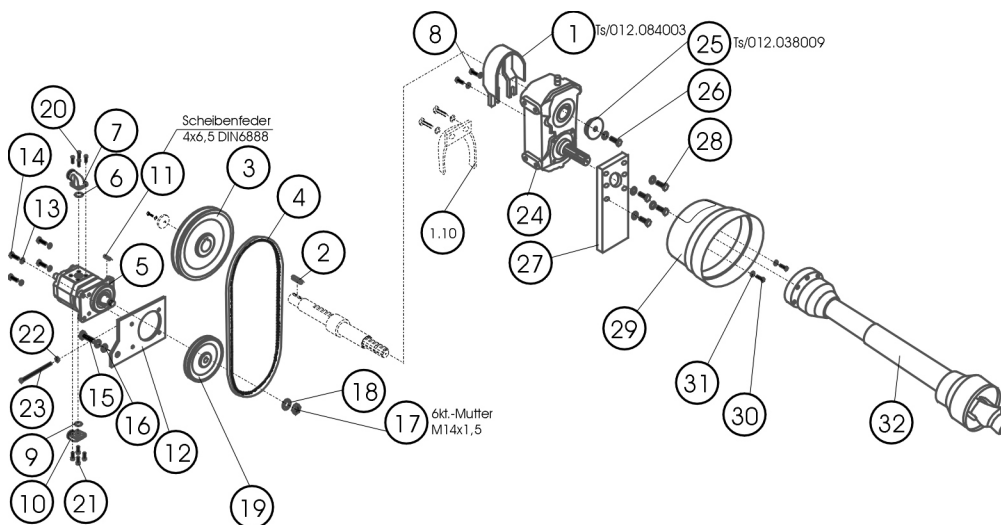
LHAEL-2.048

| POS   | MENGE | ARTIKELNR      | BEZEICHNUNG                 |
|-------|-------|----------------|-----------------------------|
| 1. 00 | 1     | TS/012.0161-16 | Dreipunkt-Rahmen schraubbar |
| 2. 00 | 2     | TSKS200        | Unterlenkerbolzen S 200     |
| 3. 00 | 1     | TSF200128551   | Oberlenkerbolzen S 74       |
| 4. 00 | 1     | TSKKL8MM       | Klappsplint 8mm             |
| 5. 00 | 1     | TS/013.021012  | Zapfwellenhalter            |



LHAEL-2.049

| POS    | MENGE | ARTIKELNR      | BEZEICHNUNG                 |
|--------|-------|----------------|-----------------------------|
| 1. 10  | 1     | 3519021010001  | Wellenschutz f. Vorgelege   |
| 2. 00  | 1     | D6885-10825    | Paßfeder 10x8x25            |
| 3. 00  | 1     | TSSSPA140x1/30 | Keilriemenscheibe           |
| 4. 00  | 1     | TSSSPA850FOZ   | Keilriemen                  |
| 5. 00  | 1     | 2206020061001  | Hydr. Pumpe rechtsdrehend   |
| 6. 00  | 1     | TSK-OR24x2,5   | O-Ring 24x2,5               |
| 7. 00  | 1     | TSHBFW22I/40   | Flansch                     |
| 8. 00  | 2     | D933-M8x16     | 6kt-Schraube M8x16 verz.    |
| 8. 01  | 2     | D125-8         | U-Scheibe A8,4              |
| 9. 00  | 1     | TSK-OR18x2,5   | O-Ring 18x2,5               |
| 10. 00 | 1     | TSHBFW12I/35   | Flansch                     |
| 11. 00 | 1     | D6885-10660    | Paßfeder 10x6x60            |
| 12. 00 | 1     | TS/012.013013  | Pumpenhalter 222            |
| 13. 00 | 4     | D127-8         | Federring 8mm verz.         |
| 14. 00 | 4     | D933-M8x25     | 6kt-Schraube M8x25 verz.    |
| 15. 00 | 1     | D933-M12x35    | 6kt-Schraube M12x35 verz.   |
| 15. 01 | 1     | D127-12        | Federring 12mm verz.        |
| 16. 00 | 1     | D125-13        | U-Scheibe A13               |
| 18. 00 | 1     | D125-15        | U-Scheibe A15 verz.         |
| 19. 00 | 1     | TSSSPA118x1/K  | Keilriemenscheibe           |
| 20. 00 | 4     | D912-M6x20     | Imbusschraube M6x20         |
| 21. 00 | 4     | D912-M6x20     | Imbusschraube M6x20         |
| 22. 00 | 1     | D980-SM10      | Sicherungsmutter SM10 verz. |



LHAEL-2.049

G

## POS MENGEARTIKELNR

## BEZEICHNUNG

|        |   |               |                               |
|--------|---|---------------|-------------------------------|
| 23. 00 | 1 | D933-M10x60   | 6kt-Schraube M10x60 verz.     |
| 24. 00 | 1 | TSAM7         | Vorgelegegetriebe M 7 nach    |
| 26. 00 | 1 | D933-M16x30   | 6kt-Schraube M16x30 verz.     |
| 26. 01 | 1 | D127-16       | Federring 16mm verz.          |
| 27. 00 | 1 | 351501310001  | Getriebestütze 222 Z          |
| 28. 00 | 4 | D933-M12x20   | 6kt-Schraube M12x20 verz.     |
| 28. 01 | 4 | D127-12       | Federring 12mm verz.          |
| 29. 00 | 1 | TSA4170401    | Schutztopf mit Montageöffnung |
| 30. 00 | 2 | D933-M10x16   | 6kt-Schraube M10x16 verz.     |
| 31. 00 | 2 | D125-10       | U-Scheibe A10,5 verz.         |
| 32. 00 | 1 | 104086N007553 | Gelenkwelle                   |