



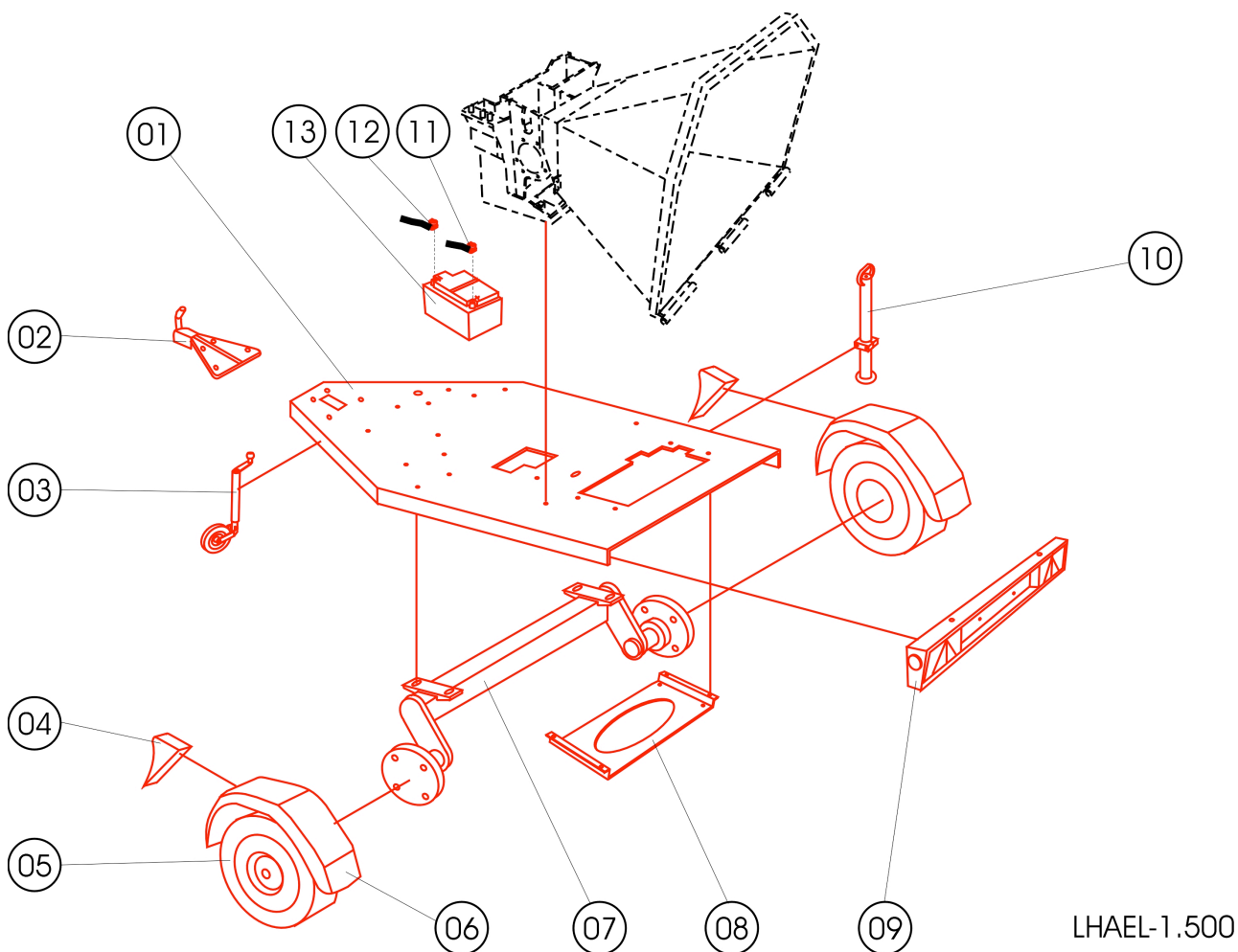
TS 150 M

Ersatzteilliste

EXPERTE FÜR MOBILE HOLZZERKLEINERER UND ALLESHÄCKSLER

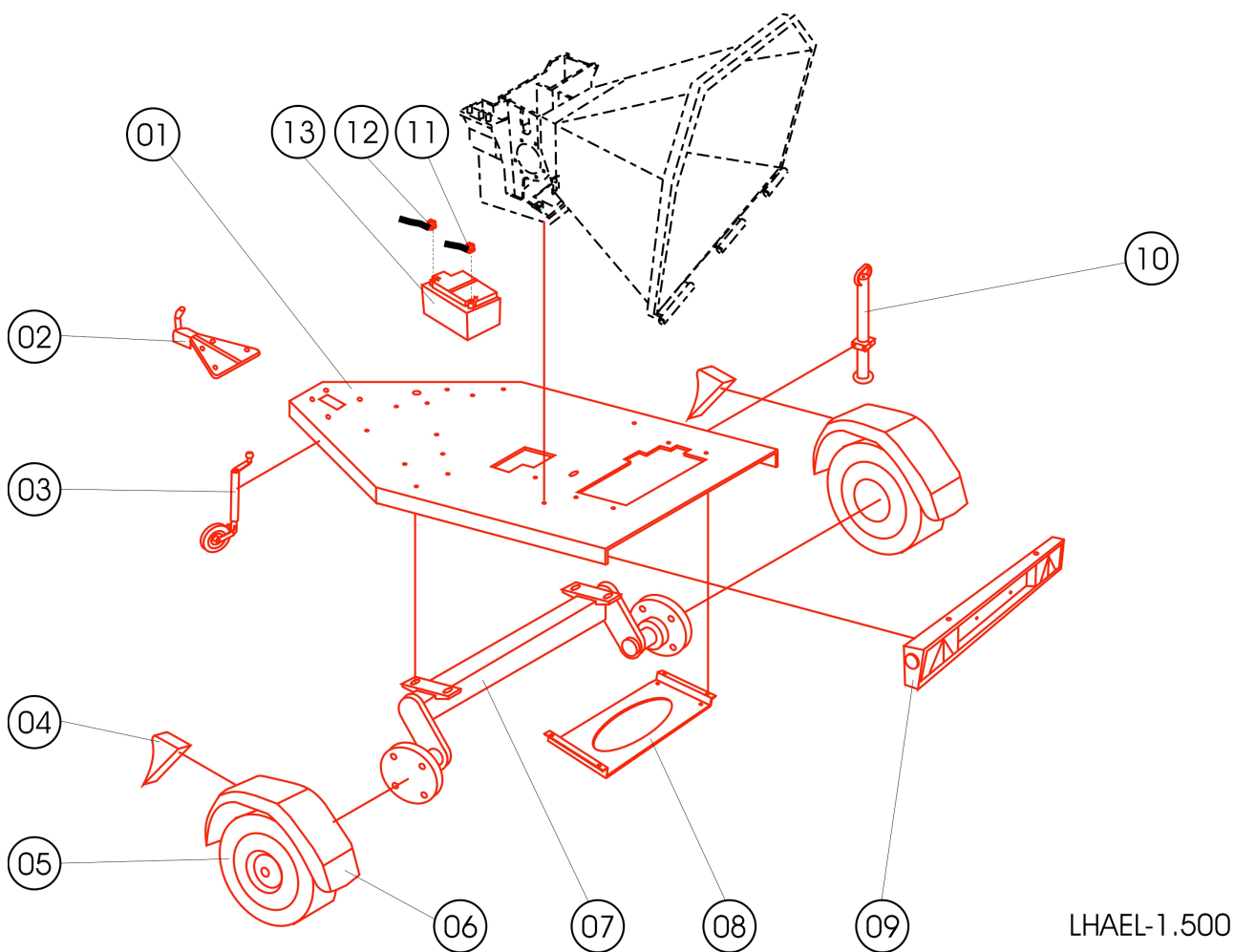
www.ts-industrie.eu



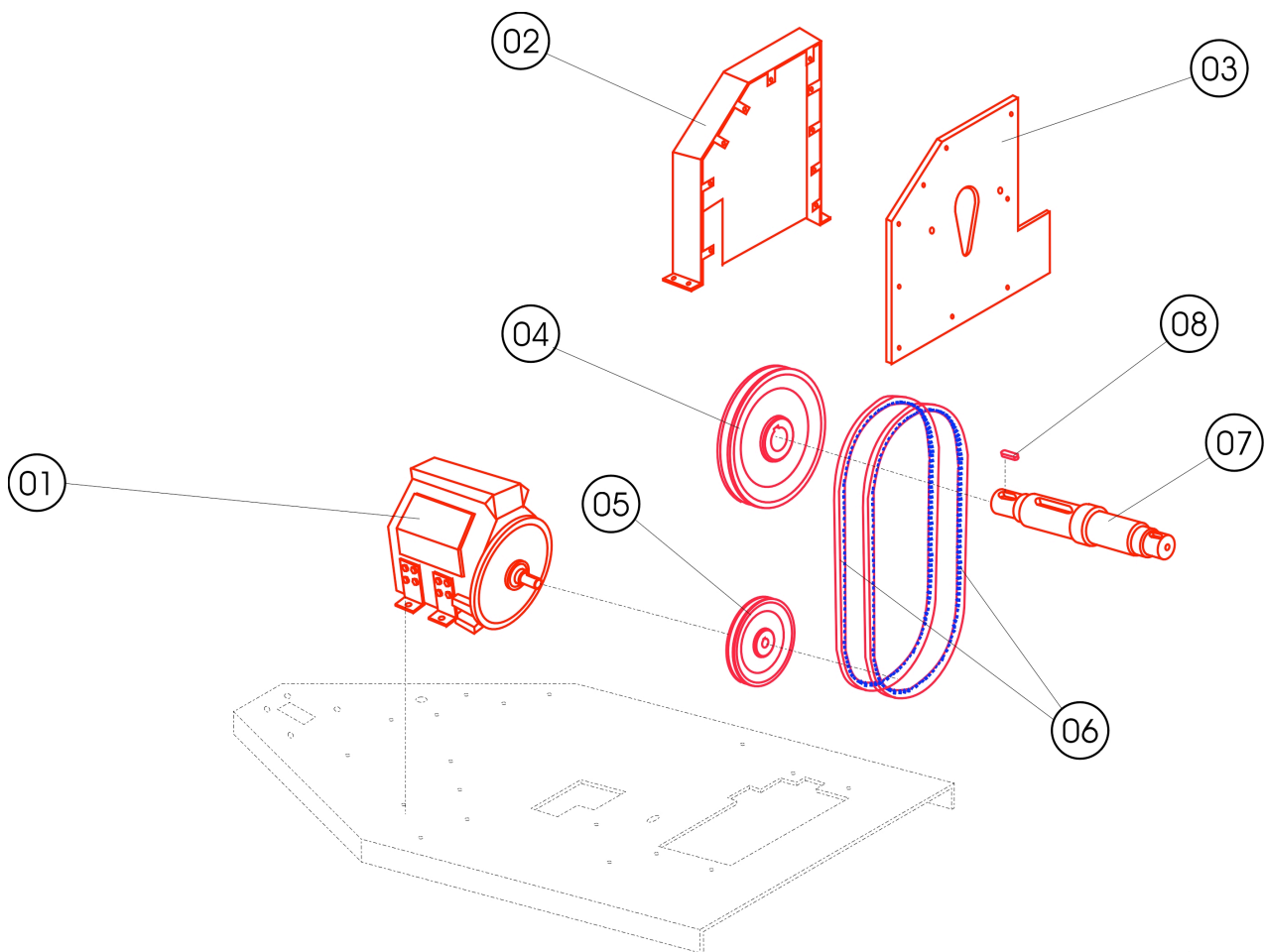


LHAEL-1.500

POS	MENGE	ARTIKELNR	BEZEICHNUNG
1. 00	1	3515001000021	Grundplatte 150M
2. 00	1	2012252001400	Auflaufeinrichtung gebremst KFL14-A
2. 10	1	2012600000001	Steckerhalter verzinkt
2. 20	1	KN408992.001	Steckerhalter Kunststoff
2. 30	1	KN201347.002	Softdock für Blechkupplung
2. 40	1	2012600000002	Deichselstütze 150mm hoch
3. 00	1	KN4802819X	Stützrad TK48-205/50
3. 10	1	ECI2410002	Stützradhalter Blech
4. 00	2	TSS141115	Hemmschuh
4. 10	2	TSS141116	Halter f. Hemmschuh
5. 00	2	TSB155R13/5	Rad 155R13C 5-Loch
6. 00	2	KN402509.001	Blechkotflügel
7. 00	1	2012252000750	Achse 750kg gebremst 5-Loch
7. 10	1	KN409905.001	Ausgleichswaage kpl.
7. 20	1	KN36838.140	Gewindestange M10x1400
8. 00	1	3515001060000	Tankbefestigung
9. 00	1	3515001090001	Beleuchtungsträger ohne Beleuchtung
9. 10	1	2562000021000	Leuchte links Multipoint II
9. 20	1	2562000022000	Leuchte rechts Multipoint II
9. 30	1	2562000023000	Zuleitung 13-polig ohne Abgang
9. 40	2	ECIMV/0071	Rückstrahler gelb selbstklebend

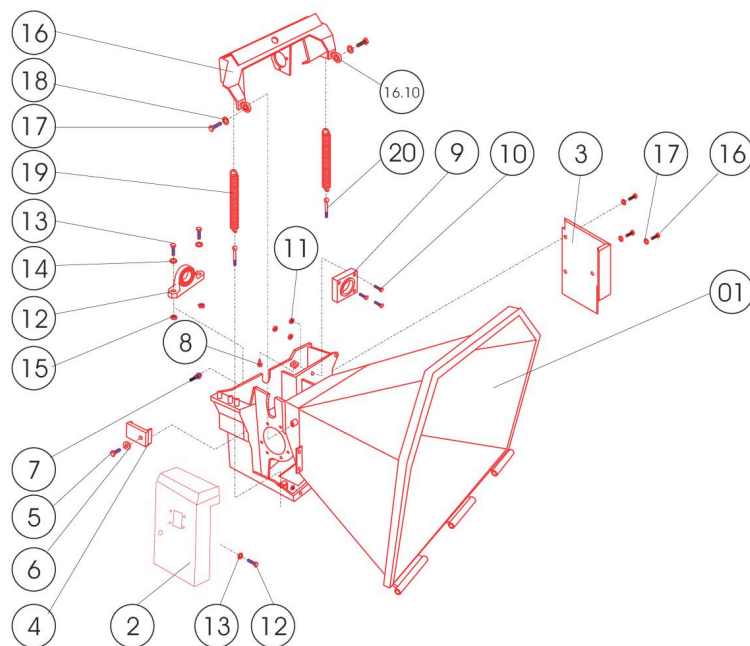


POS	MENGE	ARTIKELNR	BEZEICHNUNG
10. 00	1	2012604800011	Fallstütze TL48 500mm lang
10. 10	1	ECI2410002	Stützradhalter Blech
11. 00	1	BAT+	Plusklemme
12. 00	1	BAT-	Minusklemme
13. 00	1	TSS12V45	Batterie 12V 45AH



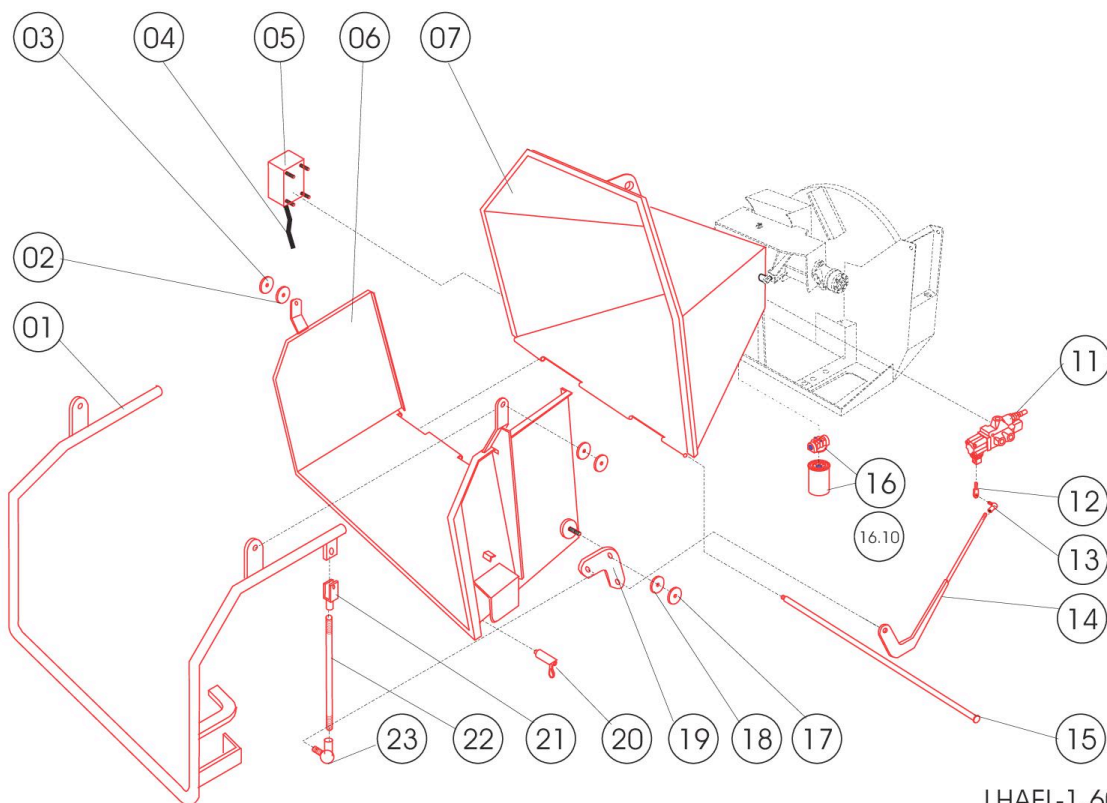
LHAEL-1.501

POS	MENGE	ARTIKELNR	BEZEICHNUNG
1. 00	1	1601020072711	Benzinmotor Kohler 27PS (2Zyl)
2. 00	1	3515001190000	Riemenschutz (Kohler)
3. 00	1	3515001200000	Anschraubplatte Riemensch.
4. 00	1	SPB315X2T	Keilriemenscheibe m.- Taper-B.
5. 00	1	A1401427	Fliehkraftkupplung
6. 00	2	SPB1320FOZ	Keilriemen, flanken offen
7. 00	1	3515021410000	Hackscheibenwelle 160 M-Ausf.
8. 00	1	D6885-10850	Paßfeder



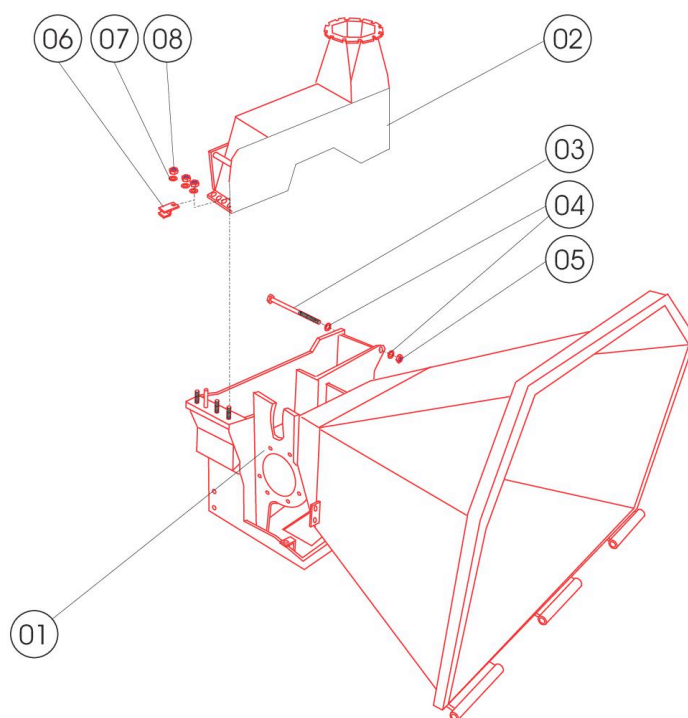
LHAEL-1.604.6

POS	MENGE	ARTIKELNR	BEZEICHNUNG
1. 00	1	3515012400031	Hackergehäuse geschw.
2. 00	1	3515013520021	Verkleidungsblech links
3. 00	1	3515013510021	Verkleidungsblech rechts
4. 00	1	3515011470001	Messerhalter geschw.
5. 00	1	D933-M16x45	6kt-Schraube M16x45 verz.
6. 00	1	D125-16	U-Scheibe A17
7. 00	1	TURMV/0020	Initiator,Sensor
8. 00	1	2433001100412	Betätiger beweglich
8. 10	1	2433001100112	Sicherheitsschalter
9. 00	1	3515021440000	Lagerbock Hackscheibenwelle
10. 00	3	D933-M12x55	6kt-Schraube M12x55 verz.
11. 00	3	D980-SM12	Sicherungsmutter SM12 verz.
12. 00	1	TSFSW50	Stehlager
13. 00	2	D933-M16x60	6kt-Schraube M16x60 verz.
14. 00	2	D7349-17	U-Scheibe A17x6 verz.
15. 00	2	D980-SM16	Sicherungsmutter SM16 verz.
16. 00	1	3515012440021	Oberwalzenlager geschw.
16. 10	2	TSKGK17DO	Gelenklager
17. 00	2	D933-M16x30	6kt-Schraube M16x30 verz.
18. 00	2	D7349-16	U-Scheibe A17x6 verz.
19. 00	2	TS/012.019002	Zugfeder 222
20. 00	2	D444-M10x85	Augenschraube M10x85 verzinkt



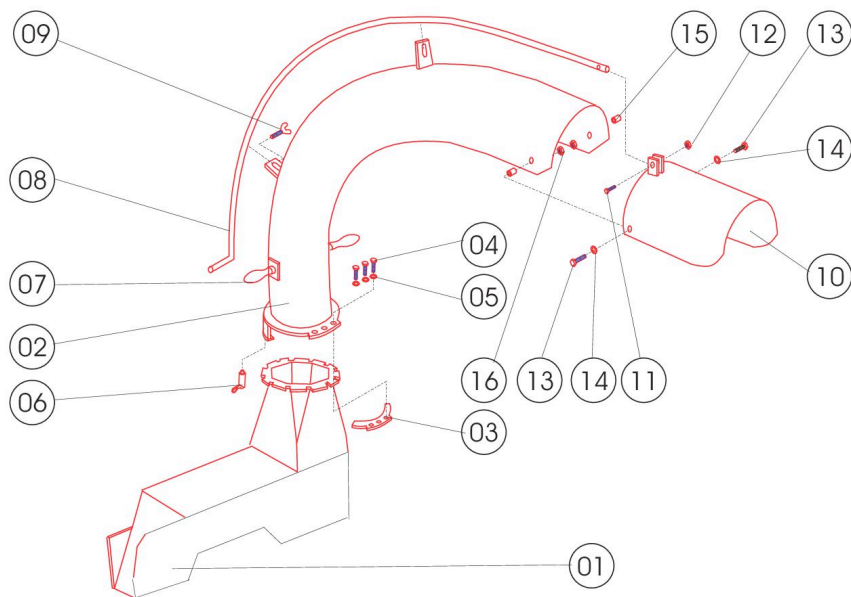
LHAEL-1.606.1

POS	MENGE	ARTIKELNR	BEZEICHNUNG
1. 00	1	3515011510061	Schaltbügel
2. 00	2	TSG65-13x8	Gummischeibe
3. 00	2	TS/012.058004	Scheibe 222-EU
4. 00	1	EHB2221-1	Kabelbaum
5. 00	1	EHBPS/0010	Häckslercontrol Pilot System
6. 00	1	3515011420041	Trichterklappe geschw.
7. 00	1	3515011410031	Trichter geschw.
8. 00	1	3515011720001	Fanghaken
9. 00	1	3515011700011	Welle Schaltbügel
11. 00	1	2210200445010	Steuerblock
12. 00	1	D444-M10x50	Augenschraube
13. 00	1	D71802GR4M10	Stahlwinkelgelenk M10
14. 00	1	3515011520001	Schaltstange.
15. 00	1	3515011460001	Scharnierstange geschw.
16. 00	1	TSKMPS9050SG1	Saugfiltergehäuse
16. 10	1	TSHCS50P25A	Wechselfpatrone Bgr. 50
17. 00	1	TS/012.058004	Scheibe 222-EU
18. 00	1	TSG65-13x8	Gummischeibe
19. 00	1	3515011710010	Umlenkhebel
20. 00	1	TSBSX1010	Federriegel
21. 00	1	D71751M10x40S	Gabelgelenk mit Splintbolzen
22. 00	1	3515011730000	Schaltstange kurz
23. 00	1	D71802GR4M10	Stahlwinkelgelenk M10



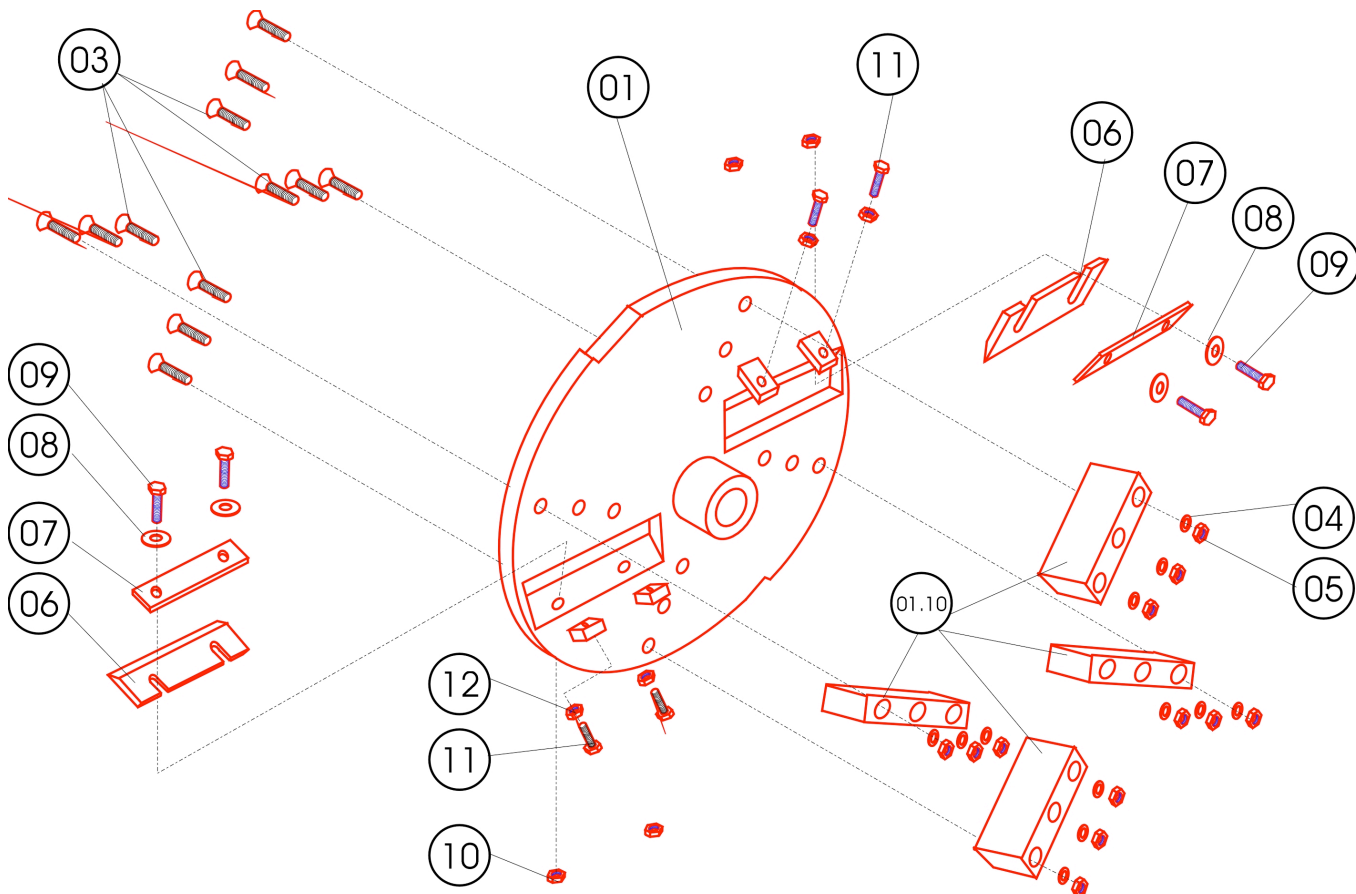
LHAEL-1.607.1

POS	MENGE	ARTIKELNR	BEZEICHNUNG
1. 00	1	3515012400031	Hackergehäuse geschw.
2. 00	1	3515012430031	Haube geschw.
3. 00	1	D931-M16x200	6kt-Schraube M16x200 verz.
4. 00	2	D7349-17	U-Scheibe A17x6 verz.
5. 00	1	D980-SM16	Sicherungsmutter SM16 verz.
6. 00	1	3515011550001	Hackscheiben-Klaue
7. 00	3	D125-10	U-Scheibe A10,5 verz.
8. 00	3	D980-SM10	Sicherungsmutter SM10 verz.



LHAEL-1.608

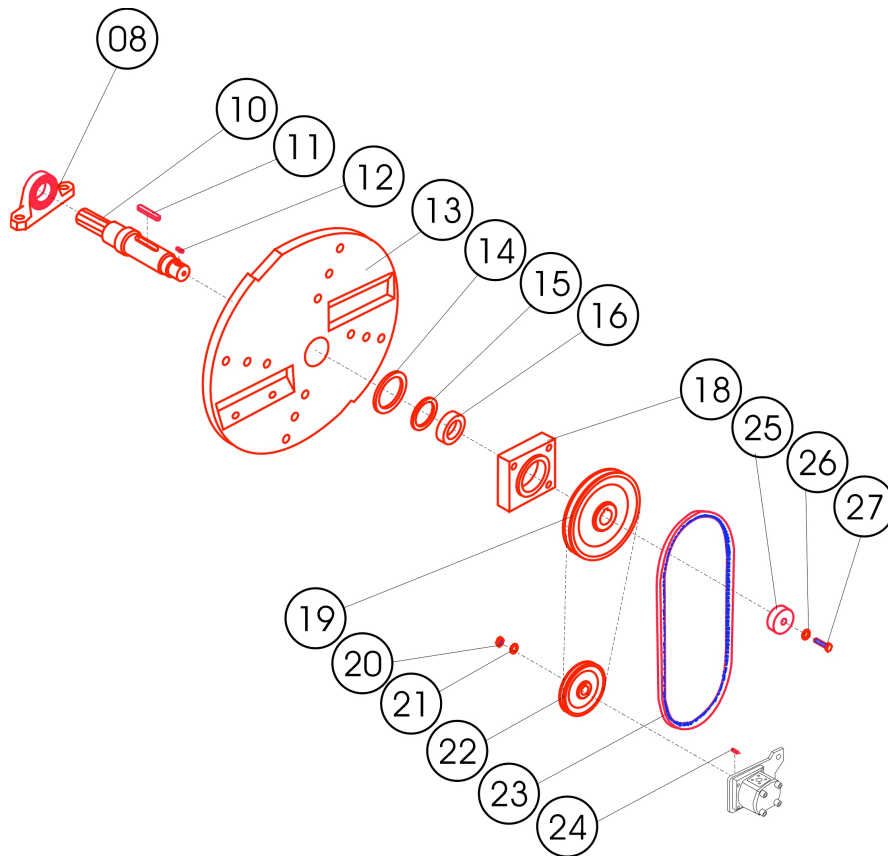
POS	MENGE	ARTIKELNR	BEZEICHNUNG
1. 00	1	3515012430031	Haube geschw.
2. 00	1	351501360001	Auswurfrohr 100
3. 00	2	351501362000	Zwischenring
4. 00	6	D933-M8x40	6kant-Schraube M 8x40
5. 00	6	D125-8	U-Scheibe A8,4
6. 00	1	TSBS1010	Federriegel
7. 00	2	2765003000100	Handgriff schwarz
8. 00	1	TS/01295012	Stellhebel ab Kom.011
9. 00	1	2765004011000	Klemmhebel unverstellbar Gr. 3
10. 00	1	TS/011.0066-7	Auswurfklappe Typ 100
11. 00	1	D933-M6x35	6kt-Schraube M6x35 verz.
12. 00	1	D980-SM6	Sicherungsmutter SM6 verz.
13. 00	2	D933-M8x50	6kt-Schraube M8x50 verz.
14. 00	2	D125-8	U-Scheibe A8,4
15. 00	2	TS/01295013	Distanzrohr
16. 00	2	D980-SM8	Sicherungsmutter SM8 verz.



LHAEL-1.612

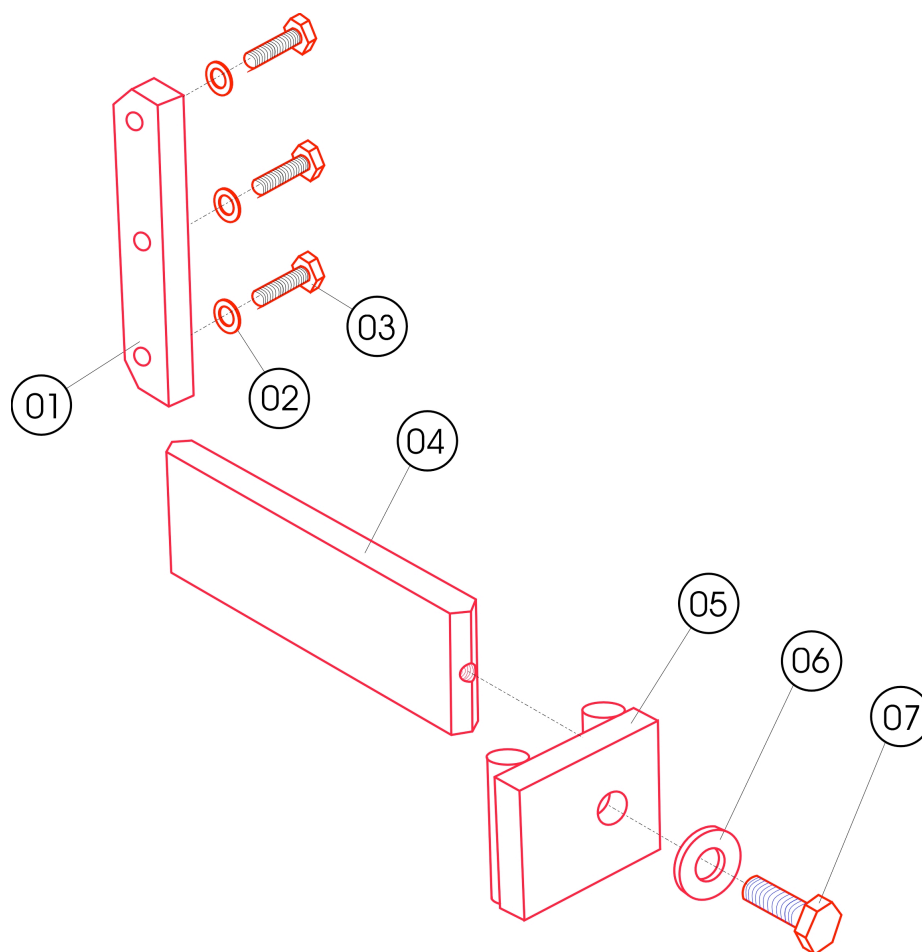
POS	MENGE	ARTIKELNR	BEZEICHNUNG
1. 00	1	3515021400021	Hackscheibe geschw.
1. 01	4	3515021400411	Auswurfflügel 160
3. 00	12	D7991M16x100	Senkkopfschraube M16x100 verz.
4. 00	12	D125-16	U-Scheibe A17
5. 00	12	D980-SM16	Sicherungsmutter SM16 verz.
6. 00	2	TS/01272002	Schneidmesser 100
7. 00	2	TS/012.013009	Messerhalter 222
8. 00	4	D7349-17	U-Scheibe A17x6 verz.
9. 00	4	D933-M16x35	6kt-Schraube M16x35 verz.
10. 00	4	D980-SM16	Sicherungsmutter SM16 verz.
11. 00	4	D933-M10x45	6kt-Schraube M10x45 verz.
12. 00	4	D934-M10	6kt-Mutter M10 verz.

Zeichnungsnr LHAEL1_206_0



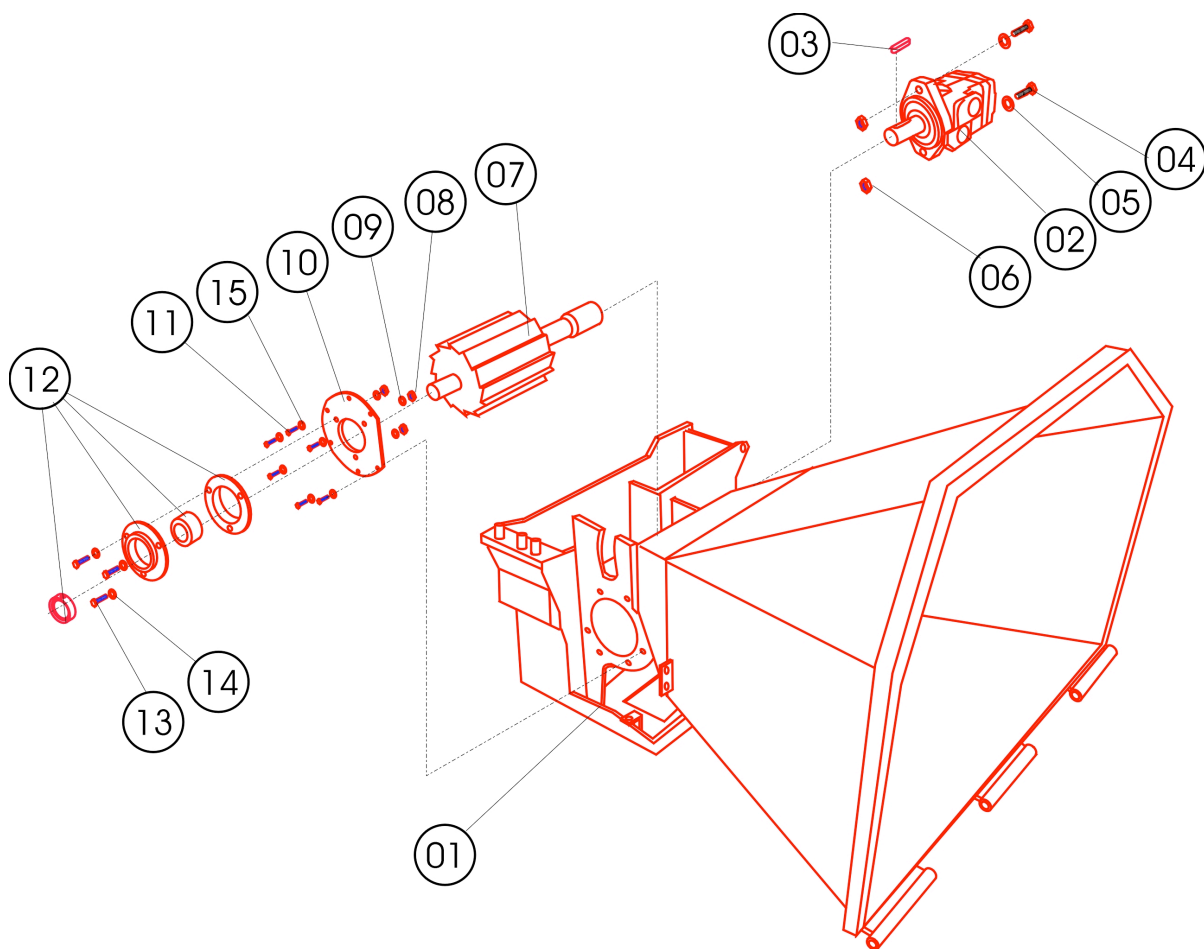
LHAEL-1.206

POS	MENGE	ARTIKELNR	BEZEICHNUNG
8. 00	1	TSFSW50	Stehlager
10. 00	1	3515021410000	Hackscheibenwelle 120-170M
11. 00	1	D6885-14980	Paßfeder 14x9x80
12. 00	1	D6885-8725	Paßfeder 8x7x25
13. 00	1	3515021400021	Hackscheibe geschw.
14. 00	1	3515021450010	Lagerbockring Hacksch.welle
15. 00	1	TSF22208AV	Nilosring
16. 00	1	TSF22208CW33	Pendelrollenlager
18. 00	1	3515021440000	Lagerbock Hackscheibenwelle
19. 00	1	SPA90X1/30	Keilriemenscheibe Ý 90mm
20. 00	1	D980-SM14	6kt.-Mutter M14x1,5
21. 00	1	D125-15	U-Scheibe A15 verz.
22. 00	1	SPA95X1/K	Keilriemenscheibe
23. 00	1	TSS13x686LI	Keilriemen VB 13.686
24. 00	1	2206020061002	Scheibenfeder 4x6,5
25. 00	1	TS/012.028015	Scheibe Ý 50/17x8
26. 00	1	D125-16	U-Scheibe A17
27. 00	1	D933-M16x25	6kt-Schraube M16x25 verz.



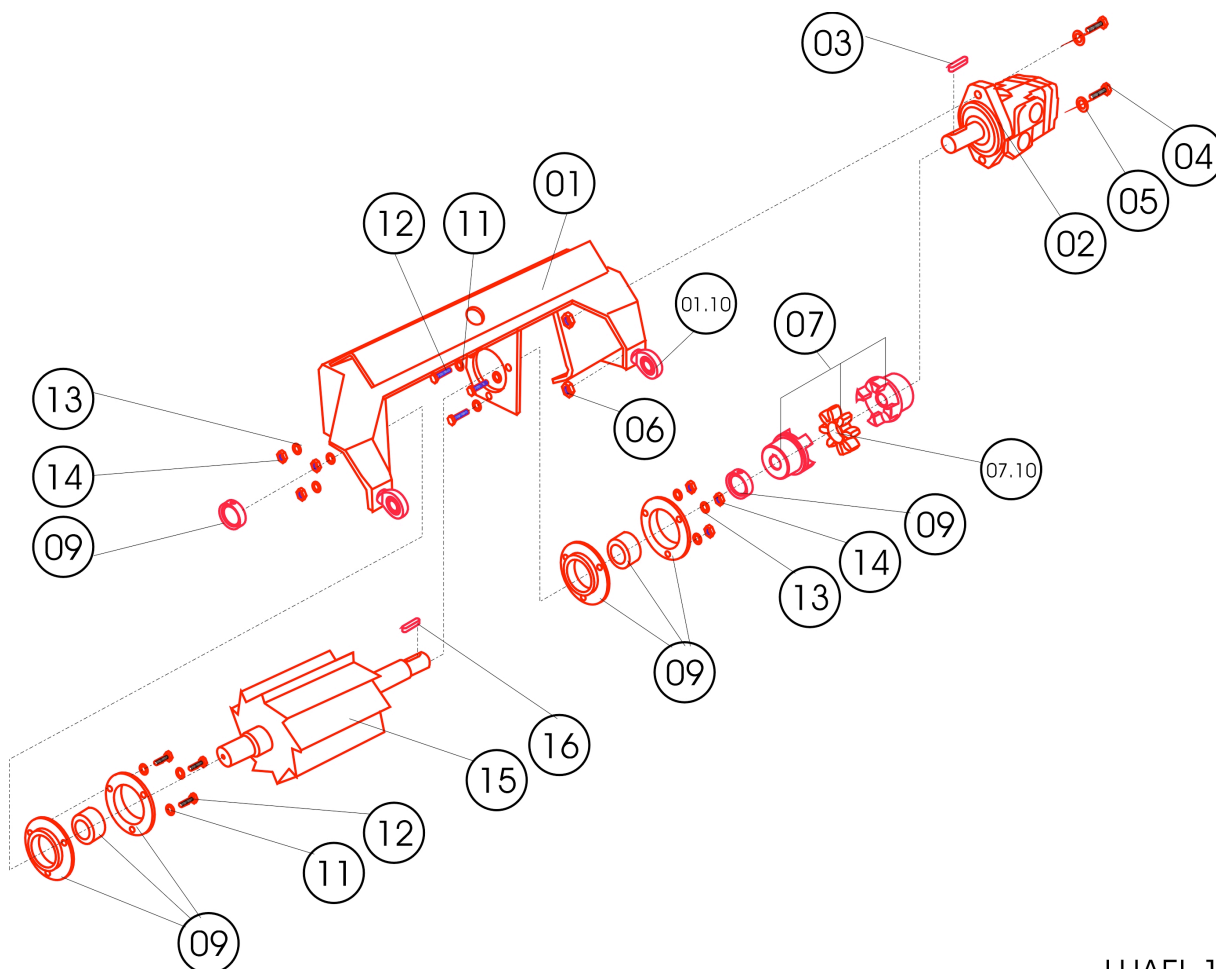
LHAEL-1.613

POS	MENGE	ARTIKELNR	BEZEICHNUNG
1.00	1	3515011480000	Seitenmesser
2.00	3	D125-12	U-Scheibe A13
3.00	3	D933-M12x30	6kt-Schraube M12x30 verz.
4.00	1	TS/012.013001	Untermesser 100/200/222
5.00	1	3515011470001	Messerhalter geschw.
6.00	1	D125-16	U-Scheibe A17
7.00	1	D933-M16x45	6kt-Schraube M16x45 verz.



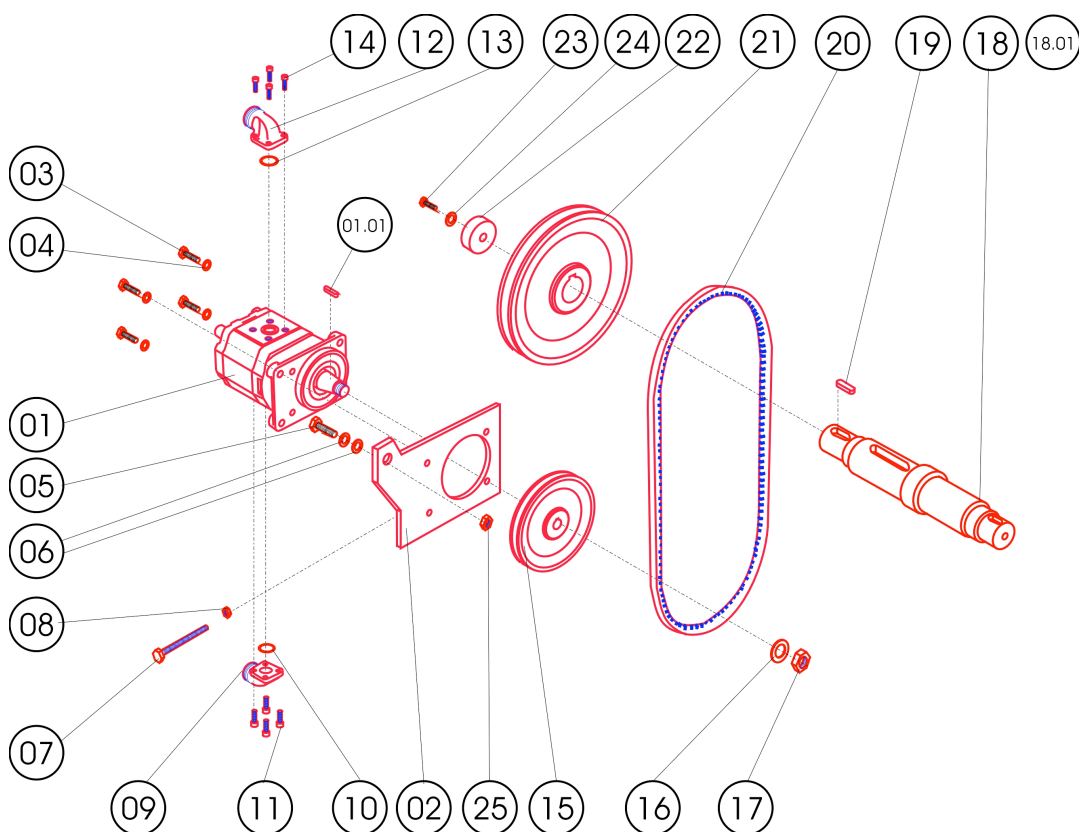
LHAEL-1.614

POS	MENGE	ARTIKELNR	BEZEICHNUNG
1. 00	1	3515012400031	Hackergehäuse geschw.
2. 00	1	TSWWR130	Hydr.-Motor WR 130
3. 00	1	D6885-8732	Paßfeder 8x7x32
4. 00	2	D933-M12x35	6kt-Schraube M12x35 verz.
5. 00	2	D125-13	U-Scheibe A13
6. 00	2	D980-SM12	Sicherungsmutter SM12 verz.
7. 00	1	3515021430001	Unterwalze
8. 00	3	D980-SM8	Sicherungsmutter SM8 verz.
9. 00	3	D125-10	U-Scheibe A10,5 verz.
10. 00	1	3515021460000	Lagerdeckel Unterwalze
11. 00	6	D933-M8x16	6kt-Schraube M8x16 verz.
12. 00	1	2130650300100	Flanschlager RA 30 (Bleisch.)
13. 00	3	D933-M10x60	6kt-Schraube M10x60 verz.
14. 00	3	D125-10	U-Scheibe A10,5 verz.
15. 00	6	D125-8	U-Scheibe A8,4



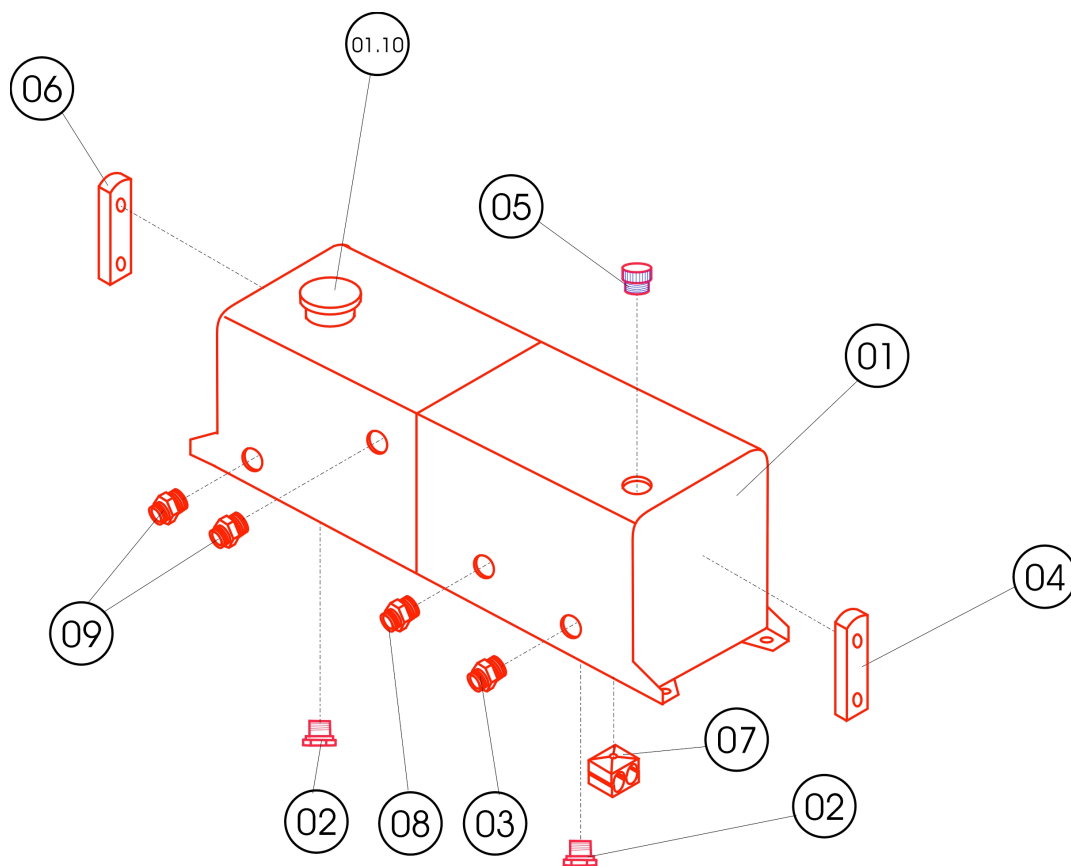
LHAEL-1.615

POS	MENGE	ARTIKELNR	BEZEICHNUNG
1. 00	1	3515012440021	Oberwalzenlager geschw.
1. 10	2	TSKGK17DO	Gelenklager
2. 00	1	TSWWR130	Hydr.-Motor WR 130
3. 00	1	D6885-8732	Paßfeder 8x7x32
4. 00	2	D933-M12x35	6kt-Schraube M12x35 verz.
5. 00	2	D125-13	U-Scheibe A13
6. 00	2	D980-SM12	Sicherungsmutter SM12 verz.
7. 00	1	TSTGR.28/25	Wellenkupplung Rotex 28/25
7. 10	1	TSTZKGR.28	Zahnkranz
9. 00	2	2130650300100	Flanschlager RA 30 (Blebsch.)
11. 00	6	D125-10	U-Scheibe A10,5 verz.
12. 00	6	D933-M10x50	6kt-Schraube M10x50 verz.
13. 00	6	D125-10	U-Scheibe A10,5 verz.
14. 00	6	D980-SM10	Sicherungsmutter SM10 verz.
15. 00	1	3515021420001	Oberwalze
16. 00	1	D6885-8732	Paßfeder 8x7x32



LHAEL-1.616

POS	MENGE	ARTIKELNR	BEZEICHNUNG
1. 00	1	2206020061001	Hydr. Pumpe rechtsdrehend
1. 01	1	D6888-4x6,5	Scheibenfeder 4x6,5
2. 00	1	3515011500010	Pumpenhalter
3. 00	4	D933-M8x25	6kt-Schraube M8x25 verz.
4. 00	4	D125-8	U-Scheibe A8,4
5. 00	1	D933-M12x30	6kt-Schraube M12x30 verz.
6. 00	2	D125-13	U-Scheibe A13
7. 00	1	D933-M10x100	6kt-Schraube M10x100 verz.
8. 00	1	D934-M10	6kt-Mutter M10 verz.
9. 00	1	TSHBFW12L/35	Flansch
10. 00	1	TSK-OR18X2,5	O-Ring 18x2,5
11. 00	4	D912-M6x20	Imbusschraube M6x20
12. 00	1	TSHBFW22L/40	Flansch
13. 00	1	TSK-OR24X2,5	O-Ring 24x2,5
14. 00	4	D912-M6x20	Imbusschraube M6x20
15. 00	1	SPA95X1/K	Keilriemenscheibe
16. 00	1	D125-15	U-Scheibe A15 verz.
17. 00	1	D980-SM14x1,5	6kt.-Mutter M14x1,5
18. 00	1	3515021410000	Hackscheibenwelle 160 M-Ausf.
19. 00	1	D6885-8725	Paßfeder 8x7x25
20. 00	1	TSSX13x686LI	Keilriemen VB 13.686
21. 00	1	SPA90X1/30	Keilriemenscheibe Y 90mm
22. 00	1	TS/012.028015	Scheibe Y 50/17x8
23. 00	1	D933-M16x25	6kt-Schraube M16x25 verz.
24. 00	1	D125-16	U-Scheibe A17
25. 00	1	D980-SM12	Sicherungsmutter SM12 verz.
26. 00	1	3515011600011	Riemenschutz



POS	MENGE	ARTIKELNR	BEZEICHUNG
1. 00	1	3515032600031	Öl-, Kraftstofftank LHAEL-1.701
1. 10	1	1610100010000	Sicherheits-Tankverschluß
2. 00	2	2390000842481	Verschlußschraube M18x1,5
3. 00	1	TSHANW16HL	Anschweißverschraubung
4. 00	1	TSSLVO76/12	Oelstandsanzeige
5. 00	1	TSKM18ROAAS	Tankverschluß
6. 00	1	TSSLVO176/12	Tankschauglas
7. 00	1	TSS12	Schlauchschelle 12
8. 00	1	2364201010000	Anschweißverschraubung
9. 00	2	D934-M12x1,5	Anschweißverschraubung



*EXPERTE FÜR MOBILE
HOLZZERKLEINERER UND ALLESHÄCKSLER*

TS Industrie GmbH

Weserstrasse 2
47506 NEUKIRCHEN-VLUYN - DEUTSCHLAND

Telefon +49(0)2845 9292-0

Telefax +49(0)2845 9292-28
kontakt@ts-industrie.eu

TS Industrie France

3 rue Jules Verne - L'Orée du Golf - BP 17
59790 RONCHIN - FRANCE

Tél : +33 (0)3 20 43 24 80

Fax : +33 (0)3 20 43 24 90
contact@ts-industrie.eu

www.ts-industrie.eu