

GS/COBRA90PGS

CATALOGUE PIÈCES

saelen.fr ts-industrie.eu

SAELEN® TS INDUSTRIE®

Pour toute commande de pièces détachées veuillez préciser le N° de série du broyeur

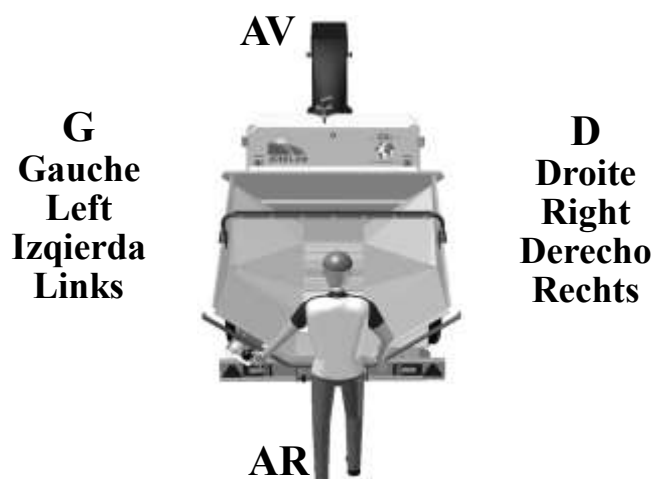


Le N° de série situé à l'avant gauche de la machine comporte toujours 5 ou 6 chiffres, les 2 premiers chiffres correspondent au millésime de fabrication du broyeur.



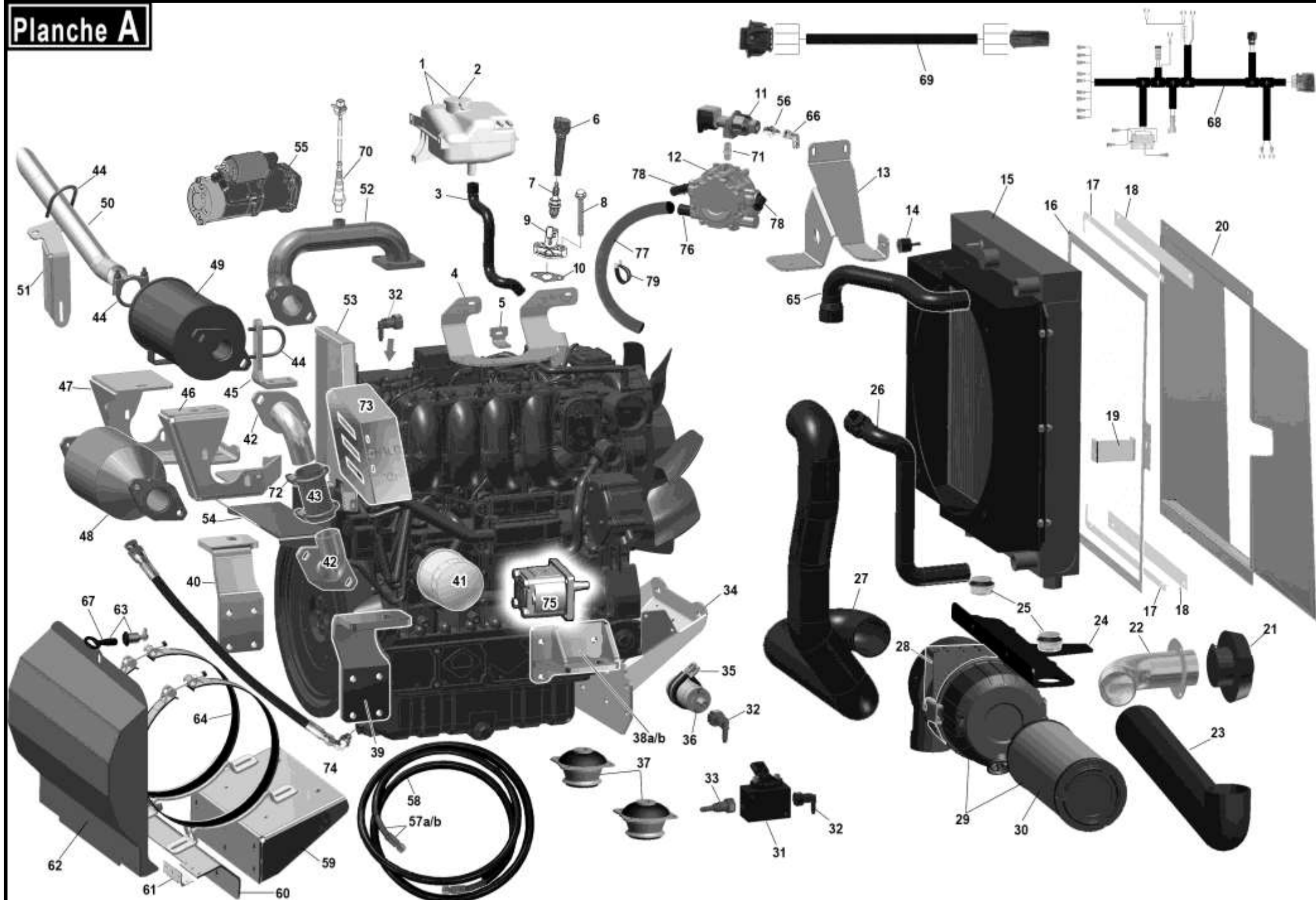
**Tel. Service pièces détachées (réservé aux revendeurs)
03.20.43.24.89.**

ORIENTATION: Les directions gauche, droite, avant et arrière sont mentionnées dans cet éclaté pièces, tel que vu par l'opérateur à son poste de travail, face à la trémie d'alimentation.



P. 6	Planche A	Pièces moteur
P.10 et 12	Planche B Planche BB	Pièces rotor
P. 14	Planche C	Pièces situées coté gauche machine
P. 22	Planche D	Flexibles hydraulique
P. 24	Planche E	Pièces situées coté droit machine
P. 28	Planche F	Rouleaux et tapis métallique d'amenée
P. 32	Planche G	Cheminée
P. 34	Planche H	Remorque p.32 et Timon attelage p.36
P. 42	Planche I	Pièces de moyeux de roue
P. 44	Planche J	Capotage et Système CO2 RÉDUCTION (option)
P. 47	Planche K	Contre-arbre support coupleur

Planche A



N° PIÈCE	Planche A DESCRIPTION	Qté	Jusqu'au n° de série	À partir du n° de série	RÉFÉRENCE
A1	Vase d'expansion eau complet	1			YMEKDI/0020
A2	Bouchon seul de vase d'expansion	1			YMEKDI/0040
A3	Durit de vase d'expansion d'eau	1			Q0002012
A4	Support vase d'expansion	1			Q0001875
A5	Équerre Support vase d'expansion	1			Q0001876
A6	Bobine d'allumage	4			EG52367090
A7	Bougies	4			EG52367710
A8	Vis	8			EG50503452
A9	Bride bougie	4			EG50567932
A10	Joint d'étanchéité	4			EG50567990
A11	Lock-off valve GPL	1			EG523-46951
A12	Vaporiser GPL	1			EG523-46923
A13	Support Vaporiser	1			Q0001866
A14	Silentbloc supérieur radiateur	1			ANGMV/0040
A15	Radiateur	1			RDTWG3800
A16	Tamis radiateur	1			RIGTS350/0030
A17	Plat entretoise de fixation tamis radiateur	2			COB75-02-00
A18	Plat fixation tamis radiateur	2			COB75-01-00
A19	Blocage de grille	1			COB75-11-00
A20	Convoyeur d'air radiateur	1			Q0002055
A21	Chapeau seul préfiltre entrée d'air	1			1630100100208
A22	Conduit 90° entrée d'air	1			Q0002035
A23	Durit d'air entrée filtre	1			AFL2504/0060
A24	Support inférieur secondaire radiateur	1			Q0000433
A25	Silentbloc inférieur radiateur	2			ANGMV/0090
A26	Durite inférieure radiateur	1			Q0002011
A27	Durite d'air radiateur	1			Q0002014

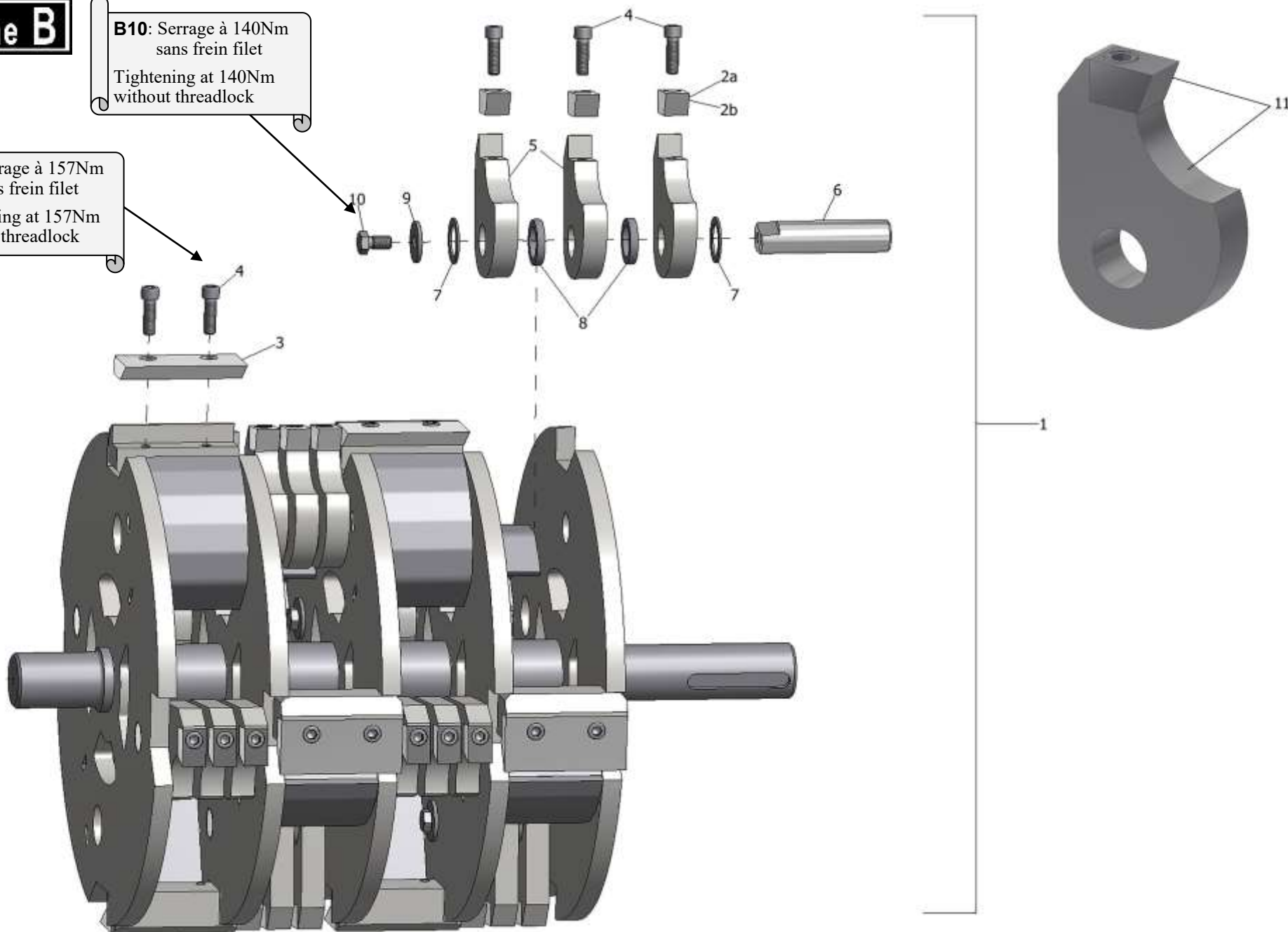
N° PIÈCE	Planche A	DESCRIPTION	Qté	Jusqu'au n° de série	À partir du n° de série	RÉFÉRENCE
A28		Collier support boîte filtre à air	1			LOMKDI/0050
A29		Boitier filtre à air avec cartouche A30	1			LOMKDI/0030
A30		Cartouche filtre à air	1			LOMKDI/0020
A31		FPM Manifold essence	1			EG522-52071
A32		Connecteur plastic rapide 90° essence	4			SAFQCC5/16-8
A33		Connecteur plastic rapide droit essence	2			SAFQCDJ5/16-8
A34		Support inférieur principal radiateur	1			Q0001864
A35		Collier Ø55 support pompe électrique essence	1			BNR112506
A36		Pompe électrique essence	1			EG522-52021
A37		Silentbloc support moteur	4			GMTMV/0010
A38a		Support moteur avant gauche	1			Q0001969
A38b		Support moteur arrière gauche	1			Q0001968
A39		Support moteur avant droit	1			Q0001840
A40		Support moteur arrière droit	1			Q0001841
A41		Filtre à huile	1			K1C02032434
A42		Coude 90° échappement	2			Q0001971
A43		Flexible échappement Ø48 lg 100mm	1			S260948/0100
A44		Collier échappement Ø48	3			CLA430191
A45		Équerre support échappement	1			Q00001870
A46		Support avant Catalyseur/échappement	1			Q00001952
A47		Support arrière Catalyseur/échappement	1			Q00001951
A48		Catalyseur (DOC)	1			EG50412121
A49		Échappement	1			Q0002018
A50		Tube sortie échappement	1			Q0002006
A51		Support tube sortie échappement	1			Q0002007
A52		Tubulure INOX collecteur => DOC	1			Q0001852
A53		Défecteur vertical pare chaleur (sans isolant thermique)	1			Q0002016

N° PIÈCE	Planche A	DESCRIPTION	Qté	Jusqu'au n° de série	À partir du n° de série	RÉFÉRENCE
A54		Défecteur horizontal pare chaleur	1			Q0001894
A55		Démarrreur	1			1C010-63013
A56		Raccord gaz entrée Vaporizer	1			ETNVAPO/D
A57a		Flexible GPL complet lg 3300 mm (coude 90° femelle JIC module 5 coté bouteille)	1	170388		ETNGPLR1T08-3300
A57b		Flexible GPL complet lg 3300 mm (raccord droit femelle 1/4 gaz coté bouteille)			170389	SNTGPLR1T08-3300
A58		Gaine fendue Ø int 16 lg 3200 mm	1			BNR82442/3200
A59		Support intérieur bouteille GPL	1			Q0001896
A60		Support extérieur bouteille GPL	1			Q0001895
A61		Charnière de trappe	2			PINTIGDR/0010
A62		Trappe d'accès bouteille GPL	1			Q0001897
A63		Verrou fermeture trappe livré avec clé A67	1			SAEMV/0610
A64		Sangle maintien bouteille GPL	1			HYDSANG300
A65		Durite supérieure radiateur	1			Q0002010
A66		Coude 90° entrée Vaporizer	1			ETNVAPO/C
A67		Clé de verrou	1			1403012000002
A68		Faisceau moteur	1			KPMOTWG3800GL
A69		Faisceau FPM Manifold lg 500 mm	1			KPFPM/0010
A70		Sonde Lambda	2			EG52312241
A71		Raccord Lock off Valve vers Vaporizer	1			ETNMNPT1/4X2
A72		Collier échappement	2			TSSVAG55-5
A73		Tôle pare-chaleur	1			Q0002211
A74		Flexible de vidange	1			SNTCOB90/V
A75		Pompe hydraulique	1			HYD/0010
A76		Connecteur gaz Vaporizer	1			KUBEG52546990
A77		Tuyau GPL Ø19 lg 700	1			SAFGPL19/0070
A78		Connecteur eau Vaporizer	1			KUBEG52546930
A79		Collier RSGU Ø30	1			

Planche B

B10: Serrage à 140Nm
sans frein filet
Tightening at 140Nm
without threadlock

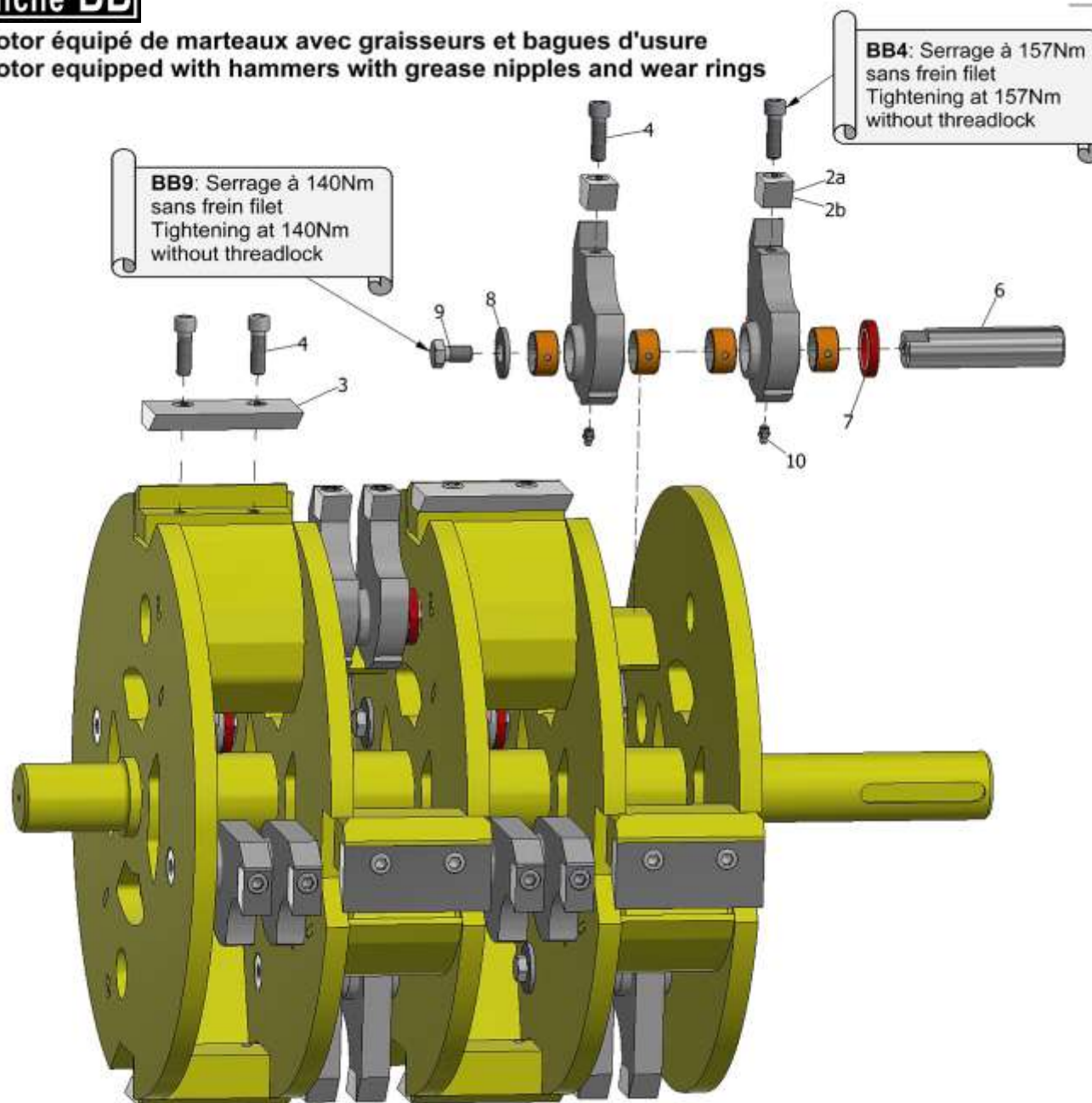
B4: Serrage à 157Nm
sans frein filet
Tightening at 157Nm
without threadlock



N° PIÈCE	Planche B	DESCRIPTION	Qté	Jusqu'au n° de série	À partir du n° de série	RÉFÉRENCE
B1		Rotor complet équilibré	1			Voir SAV / See after sales service
B2a		Pastilles de marteaux acier	24			RHEV/0010
B2b		Pastilles de marteaux carbure	24			RHEV/0030
B3		Couteaux acier	8			Q0000260
B4		Vis de pastilles et couteaux TCHC 12x40 cl.12.9	40			SAEMV/0030
B5		Marteau nu	24			Voir SAV / See after sales service
B6		Axe de marteau	8			Q0001119
B7		Cale latérale	16			Q0001638
B8		Entretoise	16			Q0001637
B9		Rondelle	8			Q0001164
B10		Vis	8			D933M14X25STSZ8
B11		Marteau complet	24			Voir SAV / See after sales service

Planche BB

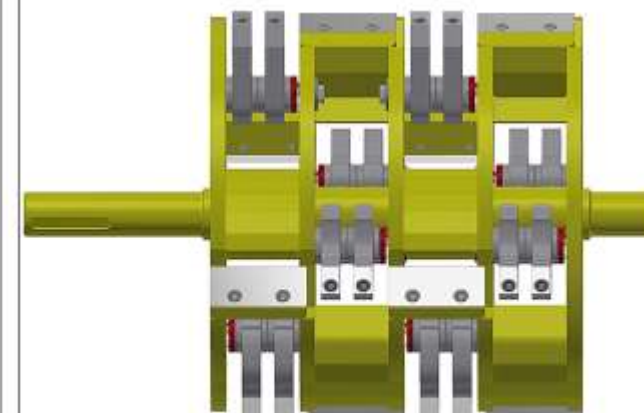
Rotor équipé de marteaux avec graisseurs et bagues d'usure
Rotor equipped with hammers with grease nipples and wear rings



1

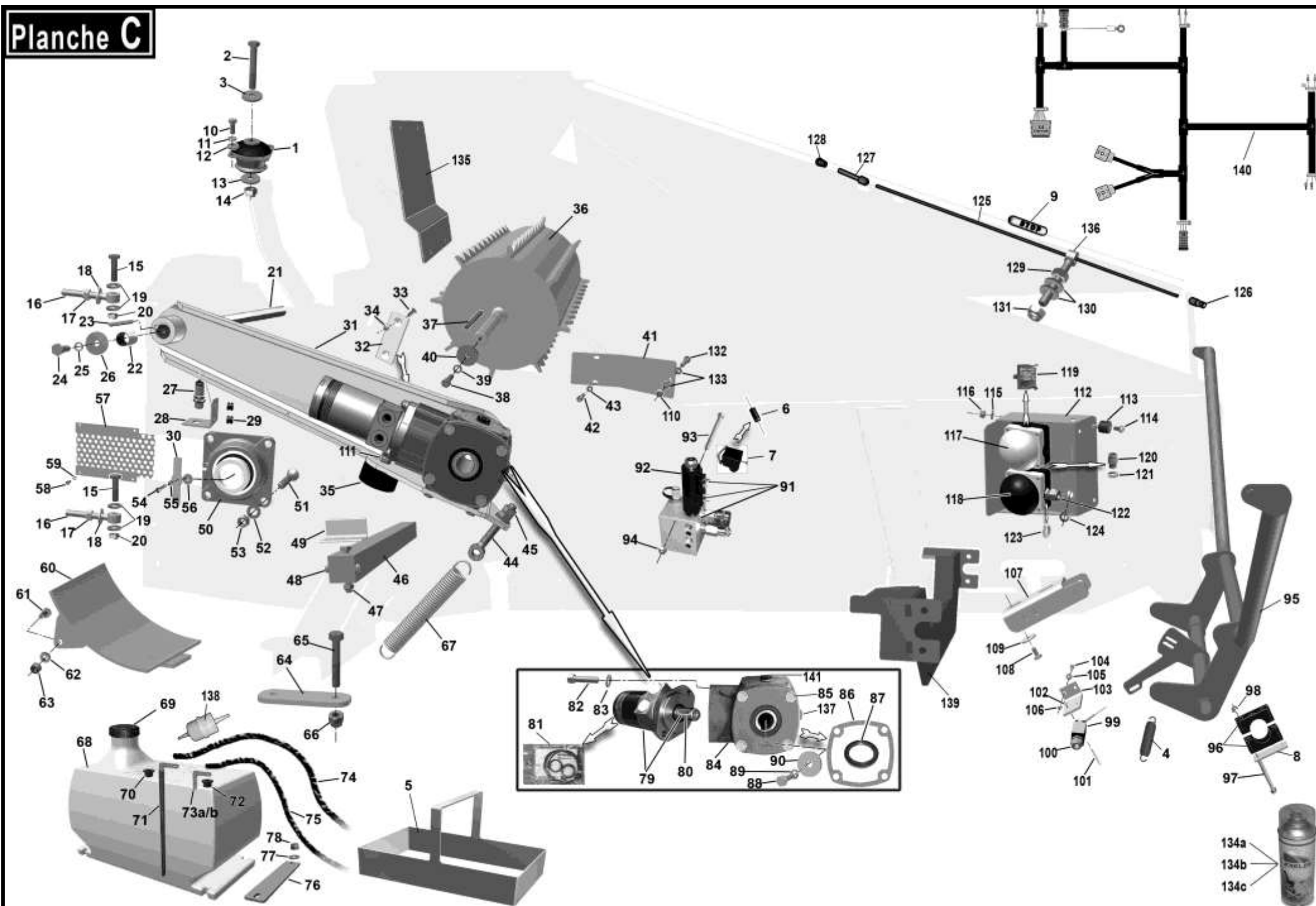
Ordre de montage des entretoises BB7

Mounting order of the spacers BB7



N° PIÈCE	Planche BB	DESCRIPTION	Qté	Jusqu'au n° de série	À partir du n° de série	RÉFÉRENCE
BB1		Rotor complet équilibré	1			Q0000798
BB2a		Pastilles de marteaux acier	16			RHEV/0010
BB2b		Pastilles de marteaux carbure	16			RHEV/0030
BB3		Couteaux acier	8			Q0000260
BB4		Vis de pastilles et couteaux TCHC 12x40 cl.12.9	32			SAEMV/0030
BB5		Marteau complet	16			SAEMV/0021
BB6		Axe de marteau	8			Q0001119
BB7		Entretoise	8			Q0001637
BB8		Rondelle	8			Q0001164
BB9		Vis	8			D933M14X25STS8
BB10		Graisser	16			BNRMV/0060

Planche C



N° PIÈCE	Planche C	DESCRIPTION	Qté	Jusqu'au n° de série	À partir du n° de série	RÉFÉRENCE
C1		Silentbloc support moteur	4			GMTMV/0010
C2		Vis TH16x110 cl. 8.8	4			
C3		Rondelle plate 16x40x4	4			
C4		Ressort rappel main courante	1			DLLMV/0020
C5		Ceinture métallique de réservoir gasoil	1			A2MMV3/0060
C6		Diode dans prises électrovanne	2			SELIN4007
C7		Connecteur de bobines électrovannes	2			SLIMV/0045
C8		Plaque zingué seule pour collier C96	2			SNTSM5/P
C9		Manchon indicateur STOP	2			AUDGR03
C10		Vis TH 10x20 cl.8.8	16			
C11		Rondelle Nord-Lock Ø10	16			SAENL10
C12		Rondelle plate type M Ø10	16			SAERDL10
C13		Rondelle plate 16x40x4	4			
C14		Écrou Nylstop M16	4			SAENYL16
C15		Vis TH 16x80 FP	2			
C16		Chappe mâle de fermeture cheminée M16	2			FMT241622
C17		Écrou Nylstop M16	2			SAENYL16
C18		Rondelle plate 16x40x4	2			
C19		Rondelle plate Ø16	2			SAERDL16
C20		Ecrou Nylstop Ø16	2			SAENYL16
C21		Axe d'articulation bras d'ameneur	1			BOIMV3/0020
C22		Bague Permaglides	2			SERMV3/0010
C23		Clavette 8x10 x60	2			LSVMVV/0030
C24		Vis TH 12x35 cl.8.8	2			BNR12X35

N° PIÈCE	Planche C	DESCRIPTION	Qté	Jusqu'au n° de série	À partir du n° de série	RÉFÉRENCE
C25		Rondelle Nord-Lock Ø12	2			SAENL12
C26		Rondelle plate 50x12,5 ép6	2			BOIS/0020
C27		Capteur M18 VarioStress et contrôle rotation rotor	1			TURMV/0020
C28		Patte support capteur M18	1			SAEPRE/0180
C29		Passe fil caoutchouc 6x10x15 (amortisseur support capteur)	2			DHE706
C30		Doigt d'indexage double	1			FBPO-27-00
C31		Bras d'ameneur gauche	1			
C32		Patin guide 40x11x110 pour bras ameneur G	1			BOIMV3/0030
C33		Vis TFHC 8x30	2			
C34		Écrou Nylstop M8	2			SAENYL8
C35		Plot butée bras d'ameneur gauche	1			ANGMV/0011
C36		Rouleau ameneur	1			CMTMV/0031
C37		Clavette 8x10 x120	1			LSVMV/0030
C38		Vis TH 12x35 cl.8.8	1			BNR12X35
C39		Rondelle Nord-Lock Ø12	1			SAENL12
C40		Rondelle plate 12,5x50x5	1			BOIS/0020
C41		Obturateur G. et D. de rainure ameneur	2			A2MMV/0080
C42		Vis TBHC 8x10	2			
C43		Rondelle plate type M Ø8	2			
C44		Chappe mâle M16 de tension ressort ameneur	1			FMT241622
C45		Écrou M16	2			SAENYL16
C46		Contre lame (enclume)	1			SAEMV/0070
C47	KIT	2 Boulons M12x80 + 2 Écrous Nylstop M12 cl.8.8 + rondelles	1			SAEMV/0071
C48		2 Boulons M8x60 + 2 Écrous Nylstop M8 cl.8.8 + rondelles				

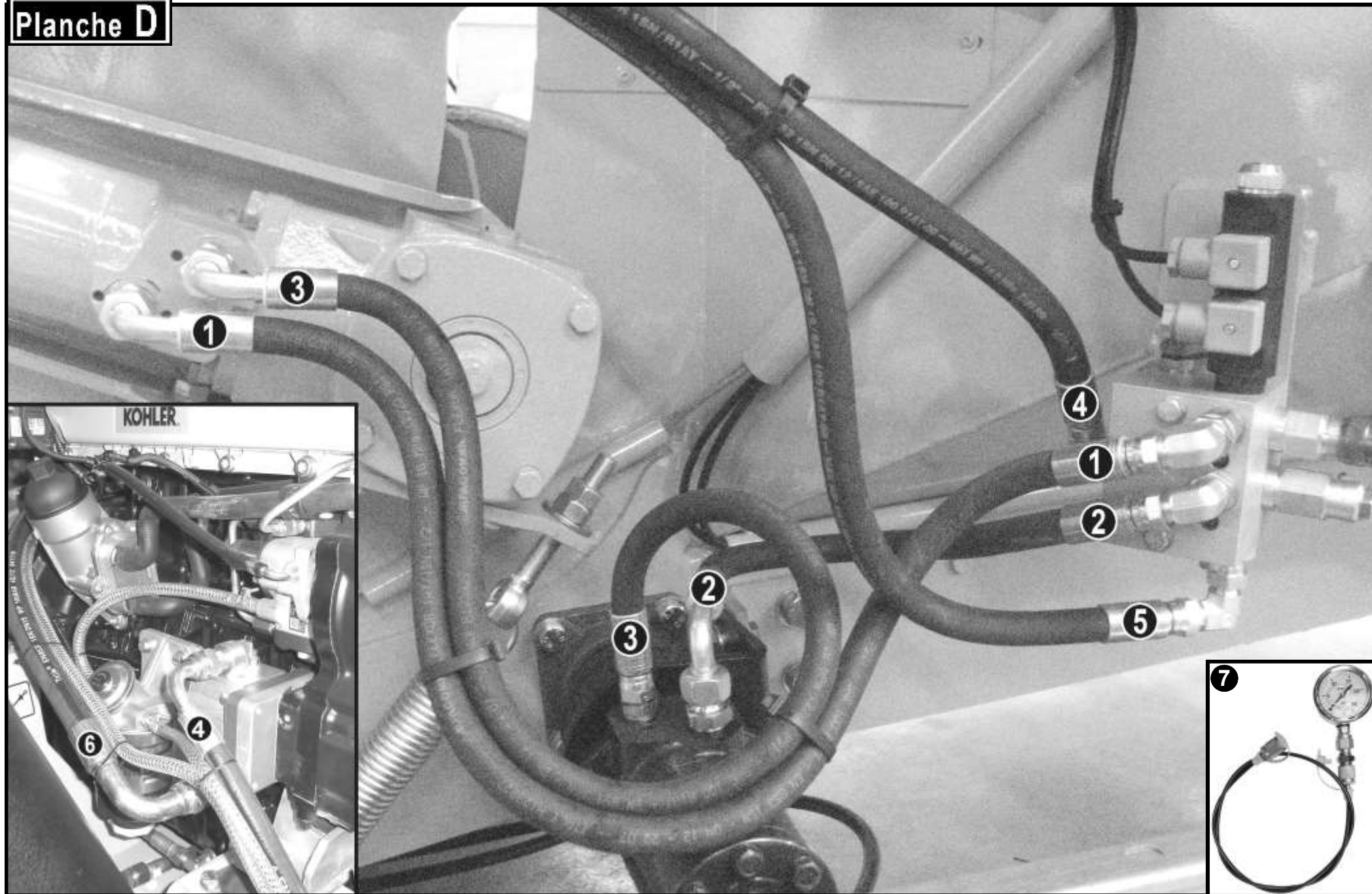
N° PIÈCE	Planche C	DESCRIPTION	Qté	Jusqu'au n° de série	À partir du n° de série	RÉFÉRENCE
C49		Cornière d'obturation	2			A2MMV/0090
C50		Palier et roulement G et D de rotor	2			LFCFY60WF
C51		Vis soudée TFHC 16x60	8			SAETFHC1660
C52		Rondelle Nord-Lock Ø16	8			SAENL16
C53		Écrou Nylstop M16	8			SAENYL16
C54		Vis TH 8x30 cl.8.8	1			
C55		Rondelle Nord-Lock Ø8	1			SAENL8
C56		Rondelle plate 8x30x3	1			
C57		Grille de prise d'air rotor gauche et droite	2			SAEMV/0220
C58		Vis TH 6x12 cl.8.8	8			
C59		Rondelle Grower Ø6	8			
C60		Volute inférieur rotor	1			CMTMV/0200
C61		Vis TH 12x35 cl.8.8	2			
C62		Rondelle plate type M Ø12	2			
C63		Écrou Nylstop M12	2			SAENYL12
C64		Bride inférieure	2			
C65		Vis TH 16x150 cl.8.8	4			D931M16x170STSZ10
C66		Écrou Nylstop M16	4			SAENYL16
C67		Ressort d'ameneur	2			DLLHJ8/1470
C68		Réservoir gasoil 47 l. livré avec rep. C69 à C73	1			ROTR50
C69		Bouchon seul	1			ROTR/0010
C70		Presse étoupe aspiration Ø12x16	1			ROTR/0020
C71		Coude cannelé Ø8 90° avec tube d'aspiration gasoil	1			ROTR/0050
C72		Presse étoupe retour Ø7x12	1			ROTR/0030

N° PIÈCE	Planche C DESCRIPTION	Qté	Jusqu'au n° de série	À partir du n° de série	RÉFÉRENCE
C73a	Coude cannelé Ø8 90° retour gasoil	1	Selon modèle		LFCWS8
C73b	Coude cannelé inégal Ø6/8 90° retour gasoil	1			ROTR/0110
C74	Tuyau de gasoil aspiration Ø8 lg 1500	1			
C75	Tuyau de gasoil retour Ø8 lg 1500	1			
C76	Plat de maintien reservoir gasoil	2			
C77	Rondelle plate type M Ø10	4			SAERDL10
C78	Écrou Nylstop M10	4			SAENYL10
C79	Moteur hydraulique avec clavette 7x8 lg28 rep. C80	1			RGDMC330.110
C80	Clavette 7x8 lg 28 pour moteur hydraulique C79	1			
C81	Pochette de joints moteurs hydrauliques	1			SEALKIT/0010
C82	Vis TCHC 12x35 cl.8.8	2			
C83	Rondelle Nord-Lock Ø12	2			SAENYL12
C84	Boîtier renvoi d'angle	1			BONRT90
C85	Vis de couvercle TH10x25 cl.8.8	4			
C86	Kit joints papier du boîtier C84	1			BON9229
C87	Joint spi 50x72x8 du boîtier C84	2			LFCMV/0040
C88	Vis TH 12x35 cl.8.8	1			
C89	Rondelle Nord-Lock Ø12	1			
C90	Rondelle plate 50x12,5 ép 5	1			BOIS/0020
C91	Distributeur hydraulique à commandes électriques	1			SLIMV/0040
C92	Bobine électromagnétique seule	2			SLIMV/0060
C93	Vis TH 8x100 cl.8.8	2			
C94	Écrou Nylstop M8	2			SAENYL8
C95	Main courante arrêt ameneur	1			A2MMV3/0025

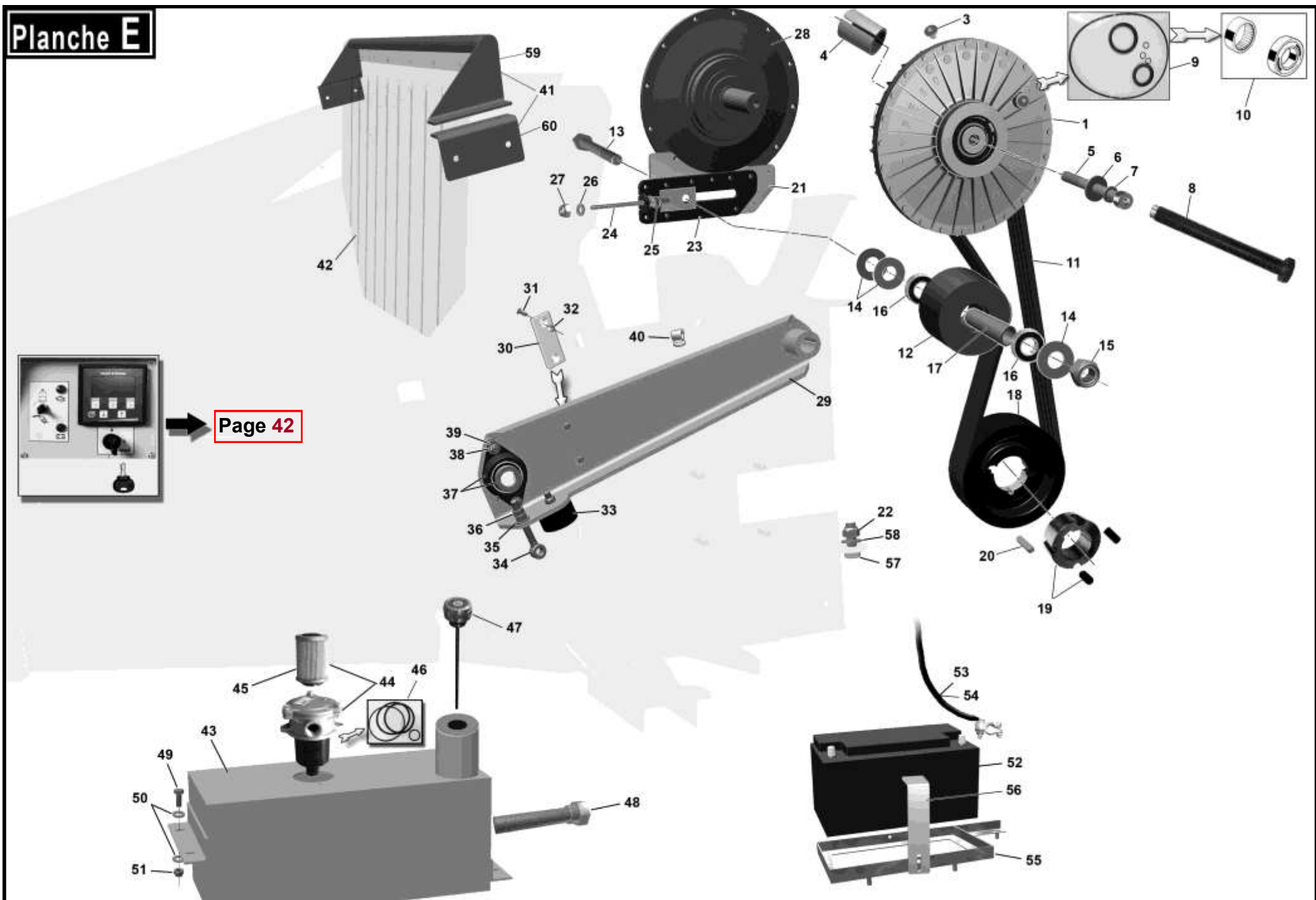
N° PIÈCE	Planche C DESCRIPTION	Qté	Jusqu'au n° de série	À partir du n° de série	RÉFÉRENCE
C96	Paire de 1/2 bride d'articulation main courante	2			SNTSM5
C97	Vis TH 6x80 cl.8.8	4			
C98	Écrou Nylstop M6	4			SAENYL6
C99	Contacteur fin de course	1			ETNLS11
C100	Presse étoupe	1			ETNDEL40120
C101	Vis TCC 4x40	2			
C102	Écrou Nylstop M4	2			
C103	Équerre support fin de course	1			
C104	Vis TH 6x20 cl.8.8	2			
C105	Rondelle plate type M Ø6	2			
C106	Écrou Nylstop M6	2			SAENYL6
C107	Support poussoirs à ressort	1			
C108	Vis TH 10x20 cl.8.8	2			
C109	Rondelle plate 10x35x4	2			
C110	Écrou Nylstop M8	1			SAENYL8
C111	Écrou Nylstop M14	1			
C112	Pupitre support bouton de commande	1			COB75-41-00
C113	Silentbloc M8 MF	4			ANGMV/0040
C114	Vis TBHC 8x10	4			
C115	Rondelle plate type M Ø8	4			
C116	Écrou Nylstop M8	4			SAENYL8
C117	Bouton poussoir Jaune commande marche AV (livré avec contacteur interne C119)	1			ETNFAK/J
C118	Bouton poussoir Noir commande marche AR (livré avec contacteur interne C119)	1			ETNFAK/R
C119	Contacteur interne de rechange	2			ELNMV/0030

N° PIÈCE	Planche C	DESCRIPTION	Qté	Jusqu'au n° de série	À partir du n° de série	RÉFÉRENCE
C120		Presse étoupe entre les deux boutons poussoirs	1			ETNPE13
C121		Écrou de presse étoupe	1			ETNEPE13
C122		Presse étoupe	1			ETNDEL40120
C123		Écrou de presse étoupe	1			ETNCEM20
C124		Passe fil diam.12	1			BNR13331
C125		Câble latéral rouge lg 1850mm de commande main courante	2			SAECAB/C
C126		Embout câble main courante	2			AUDFTR5
C127		Tendeur de câble	2			AUDFTR8
C128		Bouchon de tendeur	2			PERMV/0020
C129		Écrou M10	2			
C130		Rondelle plate type M Ø10	4			SAERDL10
C131		Écrou Nylstop M10	2			SAENYL10
C132		Vis TBHC 8x20	1			
C133		Rondelle plate type M Ø8	2			
C134a		Bombe peinture Jaune Saelen	1			SAEPEINT
C134b		Bombe peinture Rouge Saelen	1			SAEPEINT/RGE
C134c		Bombe peinture Blanc Saelen	1			SAEPEINT/BLC
C135		Trappe de visite	1			
C136		Chappe mâle M10	2			FMTMV3/0010
C137		Bouchon de niveau translucide	1			BONRT90/1257
C138		Préfiltre carburant	1			AMIS/0020
C139		Traverse AR	1			COB75-05-00
C140		Câblage électrique machine	1			EHB2294
C141		Bouchon de remplissage plastique noir	1			BONRT90/1714

Planche D



N° PIÈCE	Planche D	DESCRIPTION	Qté	Jusqu'au n° de série	À partir du n° de série	RÉFÉRENCE
D1		Flexible R1T 1/2 850 FBSP3/8 - FBSP1/2 90°	1			SNTHJ/1440
D2		Flexible R1T 1/2 500 FBSP3/8 - FBSP1/2 90°	1			
D3		Flexible R1T 1/2 850 FBSP3/8 - FBSP1/2 90°	1			SNTHJ/1440
D4		Flexible R1T 1/2 2500 FBSP3/8 - FBSP1/2 90°	1			
D5		Flexible R1T 1/2 1650 FBSP3/8 - FBSP1/2 90°	1			
D6		Flexible R1T 3/4 2000 FBSP3/4 - FBSP3/4 90°	1			
D7		Manomètre pour contrôle pression d'huile hydraulique 0-250 bars	1			SAEMANO
		Kit flexible vidange moteur	1			



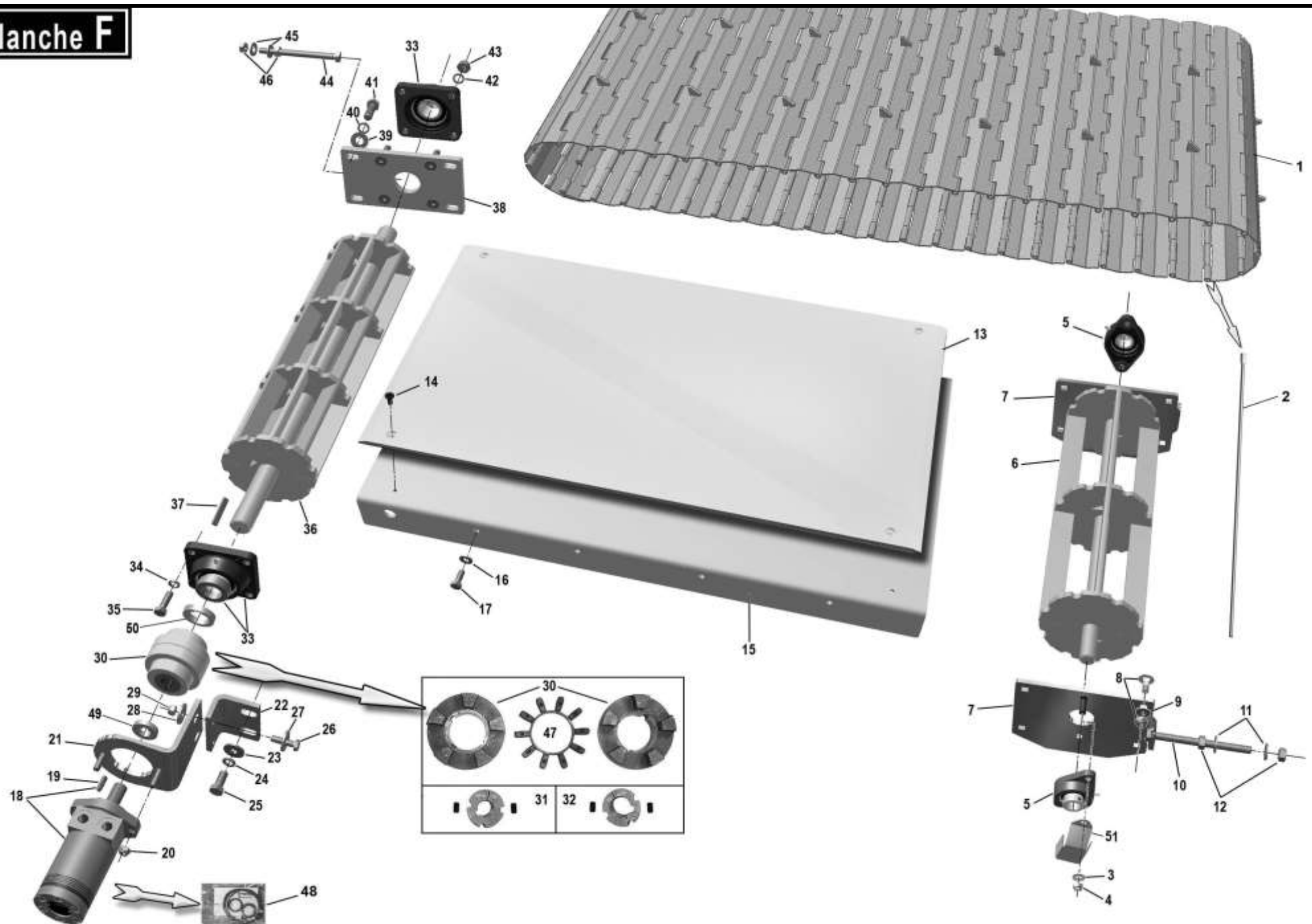
Page 42

N° PIÈCE	Planche E	DESCRIPTION	Qté	Jusqu'au n° de série	À partir du n° de série	RÉFÉRENCE
E1		Coupleur hydraulique complet livré avec E3 à E6	1			SERCOB75/0010
E3		Bouchon fusible vert 180°	1			SERMV/0080
E4		Cône seul de coupleur	1			
E5		Vis TCHC 14x190 cl.8.8	1			SERMV3/0030
E6		Rondelle spéciale épaulée	1			
E7		Rondelle Nord-Lock Ø14	1			SAENL14
E8		Extracteur coupleur	1			SERMV/0050
E9		Pochette joints de rechange coupleur hydraulique	1			
E10		Kit roulements de coupleur	1			
E11		Courroie	5			OPTSPB1900
E12		Galet tendeur nu	1			Q0000450
E13		Vis axe de galet tendeur	1			D931M20X180STSZ8
E14		Rondelle	3			SAERDL20
E15		Écrou Nylstop	1			SAENYL20
E16		Roulement	2			K6304ZZ
E17		Entretoise roulements galet tendeur	1			Q0000451
E18		Poulie de rotor	1			OPTSPB236/5
E19		Moyeu de poulie rotor	1			OPT3535AL60
E20		Clavette de rotor 18x11 x110	1			LSVMV/0040
E21		Plaque principale support tendeur	1			Q0001877
E22		Écrou Nylstop	2			SAENYL16
E23		Plaque guide galet tendeur	1			Q0002743
E24		Tirant seul de galet tendeur courroies	1			Q0002744

N° PIÈCE	Planche E	DESCRIPTION	Qté	Jusqu'au n° de série	À partir du n° de série	RÉFÉRENCE
E25		Écrou M10 lg 30				D6334-M10
E26		Rondelle plate M10	1			SAERDL10
E27		Ecrou Nylstop M10	1			SAENYL10
E28		Contre-arbre complet	1			TNF1008062
E29		Bras d'ameneur droit	1			
E30		Patin guide 40x10x110	1			BOIMV3/0030
E31		Vis TFHC 8x30	2			
E32		Écrou Nylstop M8	2			SAENYL8
E33		Plot caoutchouc	1			ANGMV/0011
E34		Chape male M16	1			FMT241622
E35		Rondelle plate type M Ø16	1			
E36		Écrou Nylstop M14	1			
E37		Palier et roulement de rouleau ameneur	1			PETPCJT35
E38		Écrou Nylstop M12	1			SAENYL12
E39		Rondelle plate type M Ø12	1			SAERDL12
E40		Collier attache flexible de vidange	1			DECMV3/0020
E41		Ensemble arceau support bavette anti-rejets	1			A2MMV/0070
E42		Bavette anti-rejets	1			CAQMV/0010
E43		Reservoir hydraulique 37 litres livré avec rep. E44, E47, E48	1			HTIMV3/0010
E44		Filtre hydraulique de retour complet avec sa cartouche E45	1			EDHF2/004
E45		Cartouche filtrante retour hydraulique	1			BONHJ/0050
E46		Pochette joints toriques pour filtre de retour hydraulique	1			EDHF2/005

N° PIÈCE	Planche E DESCRIPTION	Qté	Jusqu'au n° de série	À partir du n° de série	RÉFÉRENCE
E47	Bouchon jauge réservoir hydraulique	1			HTIMV1/0020
E48	Crépine d'aspiration	1			HTIMVC/0040
E49	Vis TH 10x25 cl.8.8	4			
E50	Rondelle plate type M Ø10	4			SAERDL10
E51	Écrou Nylstop M10	4			SAENYL10
E52	Batterie	1			PIVBAT/0080
E53	Câble batterie + lg 2500 C10	1			SAS2500C10+
E54	Câble batterie - lg 1300 C10	1			SAS1300C10-
E55	Support batterie	3			SAENYL10
E56	Plat maintien batterie	1			
E57	Vis TH 16x40 cl.8.8 (soudée)	2			BNR16X40CL8
E58	Rondelle plate type M Ø16	2			AERDL16
E59	Tube seul arceau support bavette	1			Q0002013
E60	Équerre seule maintien tube support bavette	1			Q0001794

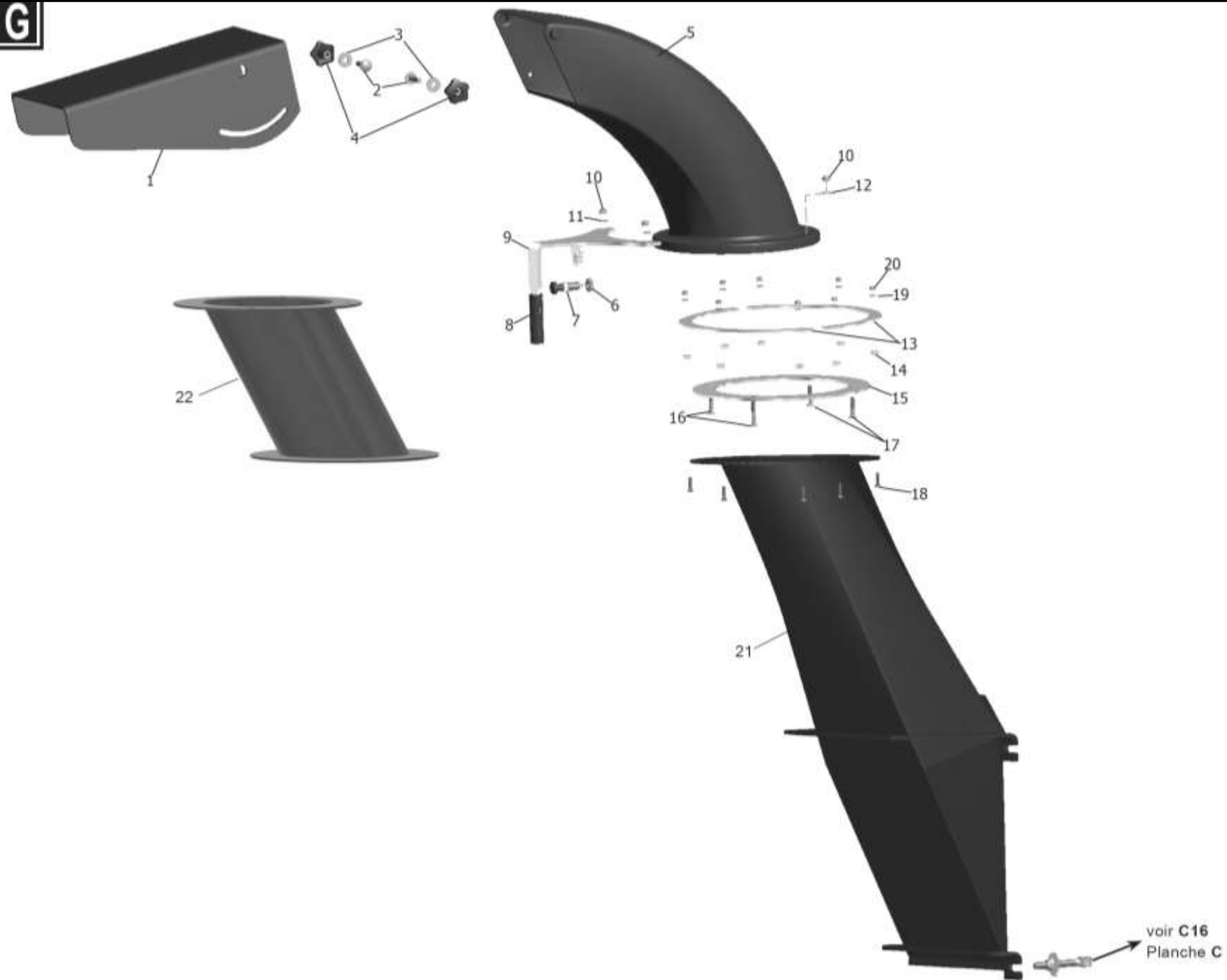
Planche F



N° PIÈCE	Planche F DESCRIPTION	Qté	Jusqu'au n° de série	À partir du n° de série	RÉFÉRENCE
F1	Tapis complet assemblé	1			SAEMV/0600
F2	Axe seul de rechange	1			SAEMV/0290
F3	Rondelle plate type M Ø10	4			SAERDL10
F4	Écrou Nylstop M10	4			SAENYL10
F5	Palier complet de rouleau AR tapis	2			PETPCJT25
F6	Rouleau AR tapis	1			SAEMV/0160
F7	KIT 2 plaques support rouleau AR tapis	1			DEL CET/0030
F8	Boulon de fixation plaque F7 TRCC10x30 + écrous Nylstop 10	8			SAEMV/0260
F9	Rondelle plate type M Ø10	8			SAERDL10
F10	Vis de tension tapis TH 12x140	2			LSVCET/0010
F11	Rondelle plate type M Ø10	4			SAERDL10
F12	Écrou M10	4			
F13	Plaque polyéthylène support tapis	1			LFCCET/0010
F14	Vis de fixation plaque rep. F13 TFHC8x20 Inox	4			BNR564435
F15	Plaque de fond trémie	1			
F16	Rondelle plate type M Ø10	8			SAERDL10
F17	Vis TH 10x25 cl.8.8	8			
F18	Moteur hydraulique White d'entraînement tapis	1			RGDTE390
F19	Clavette du moteur hydraulique F18 8x7 lg28	1			D6885-8728
F20	Écrou Nylstop M12	2			SAENYL12
F21	Support moteur hydraulique	1			DEL CET/0020
F22	Équerre du support moteur hydraulique	1			CMTMV/0370
F23	Rondelle plate 16x40x4	2			
F24	Rondelle Nord-Lock Ø16	2			SAENYL16
F25	Vis TH 16x35 cl.8.8	2			

N° PIÈCE	Planche F DESCRIPTION	Qté	Jusqu'au n° de série	À partir du n° de série	RÉFÉRENCE
F26	Vis TH 12x45 cl.8.8	2			
F27	Rondelle plate 12x40x4	2			SAERDL12X40X4
F28	Rondelle plate 12x40x4	2			SAERDL12X40X4
F29	Écrou Nylstop M12	2			SAENYL12
F30	1/2 accouplement d'entraînement tapis livré sans moyeux F31 et F32	2			COLCV42
F31	Moyeu de demi accouplement Ø25 coté moteur hydraulique	1			COL1610/25
F32	Moyeu de demi accouplement Ø35 coté rouleau	1			COL1610/35
F33	Palier complet de rouleau AV tapis	2			NOIFY35FM
F34	Rondelle Nord-Lock Ø12	8			SAENL12
F35	Vis TH 12x35 cl.8.8	8			
F36	Rouleau AV de tapis	1			SAEMV/0150
F37	Clavette 10x8 lg40	1			LSVMV/0050
F38	Plaque d'alignement palier AV D tapis	1			COB75-30-00
F39	Rondelle plate 12x40x4	4			SAERDL12X40X4
F40	Rondelle Nord-Lock Ø12	4			
F41	Vis TH 12x35 cl.8.8	4			
F42	Rondelle Nord-Lock Ø12	4			SAENL12
F43	Écrou Nylstop M12	4			SAENYL12
F44	Vis de réglage alignement tapis TH 12x140	1			LSVCET/0010
F45	Rondelle plate type M Ø12	2			
F46	Écrou M12	2			BNRM12
F47	Flector caoutchouc seul pour accouplement	1			COLCV42G
F48	Pochette de joints moteur hydraulique	1			SEALKIT/0010
F49	Entretoise 1/2 accouplement coté moteur hydraulique (25x50x10)	1			TADMV/0030
F50	Entretoise 1/2 accouplement coté rouleau (35x50x10)	1			TADMV/0010
F51	Protection de palier	2			Q0000375

Planche G



N° PIÈCE	Planche G	DESCRIPTION	Qté	Jusqu'au n° de série	À partir du n° de série	RÉFÉRENCE
G1		CASQUETTE	1			ROTMV3/0020
G2		VIS JAPY	2			LSVTRCC12
G3		RONDELLE PLATE	2			SAERDL12X40X4
G4		POIGNÉE ETOILE	2			MAUMV/0020
G5		PARTIE SUPERIEURE CHEMINÉE	1			ROTMV3/0011
G6		ECROU BAS	1			FAB20X150
G7		DOIGT D'INDEXAGE	1			MAUMV/0060
G8		POIGNÉE CAOUTCHOUC	1			A2MMVC/0130
G9		POIGNÉE MÉTAL	1			COB02-02
G10		ECROU NYLSTOP	4			SAENYL10
G11		RONDELLE PLATE	2			SAERDL10
G12		RONDELLE PLATE	2			SAERDL10353
G13		DEMI-LUNE	2			COB02-01
G14		ENTRETOISE	8			FBPO-09-00
G15		COURONNE	1			COB02-00
G16		VIS	2			FABTFHC10X60
G17		VIS	2			D7991M10X45STSZ10
G18		VIS	8			BNRTH8X30
G19		RONDELLE PLATE	8			SAERDL8
G20		ECROU NYLSTOP	8			SAENYL8
G21		PARTIE INFERIEURE CHEMINÉE	1			Q0000321
G22		Option RÉHAUSSE 300 mm + KIT VISSERIE	1			CMTMV/0320S

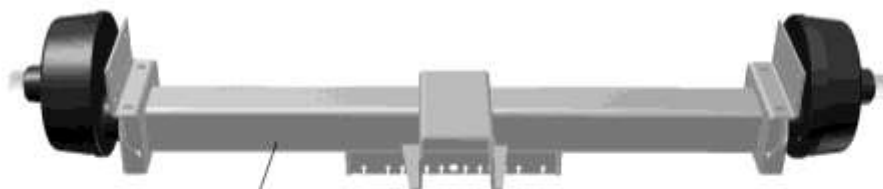
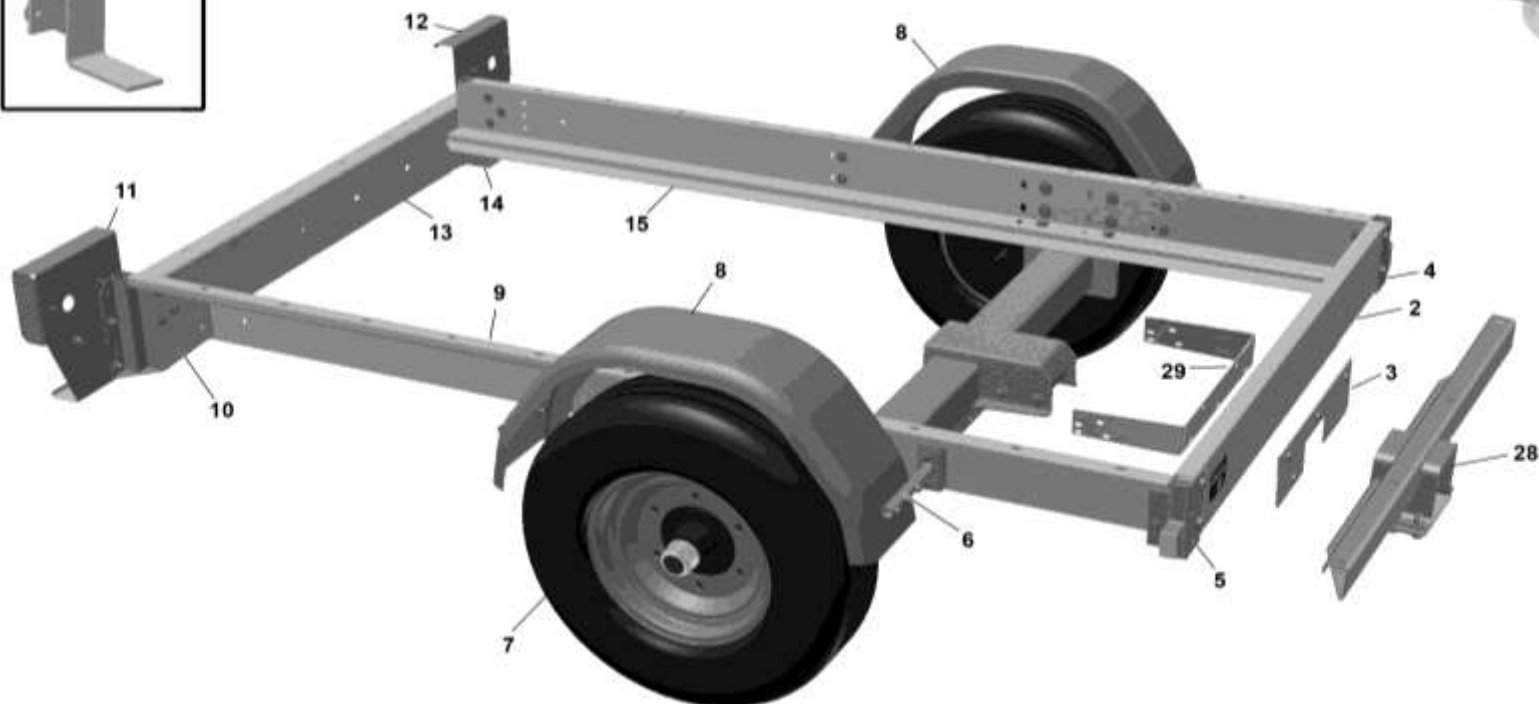
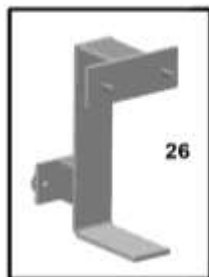
Planche H



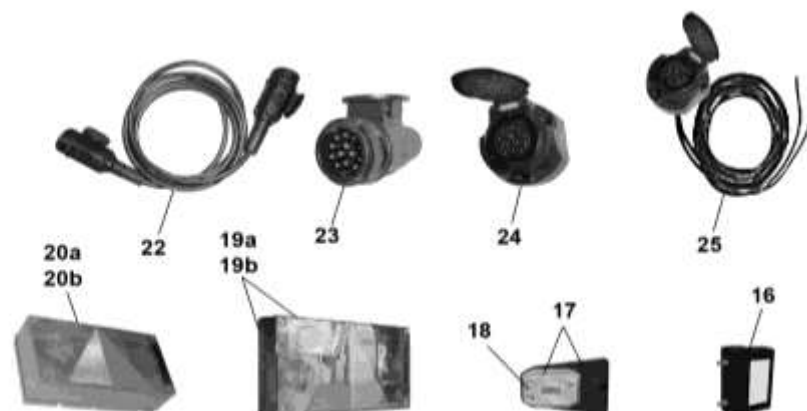
➔ Page 40



➔ Page 36



ADAPTEUR 7 - 13 pins
2 pins mâle / 13 pins femelle



N° PIÈCE	Planche H DESCRIPTION	Qté	Jusqu'au n° de série	À partir du n° de série	RÉFÉRENCE
H1	Essieu KNOTT 2,5T avec 2 câbles de frein de roues	1			ECI2160007
H2	Traverse avant	1			ECIMV/0100
H3	Plaque de renfort traverse avant	1			5060040
H4	Liaison AV G	1			ECI5060004G
H5	Liaison AV D	1			ECI5060004D
H6	Support de garde boue	4			ECI5060003
H7	Roue 215R14 6 trous	2			ECIMV/0047
H8	Garde boue	2			ECIMV/0101
H9	Longeron D	1			ECI5001032D
H10	Liaison AR D	1			ECI5060010D
H11	Support feu droit	1			ECI5030041D
H12	Support feu gauche	1			ECI5030041G
H13	Pare choc	1			ECI5030033
H14	Liaison AR G	1			ECI5060010G
H15	Longeron G	1			ECI5001032G
H16	Eclaireur de plaque sur arceau capot	2			2562000020007
H17	Feu de gabarit avec support caoutchouc	2			ECI2504008
H18	Cabochon de rechange seul	1			ECI2505004
H19a	Feu AR Gauche complet 2eme modèle	1			ECI2502103G
H19b	Feu AR Droit complet 2eme modèle	1			ECI2502103D
H20a	Cabochon Gauche de feu seul 2eme modèle	1			ECI2503103G
H20b	Cabochon Droit de feu seul 2eme modèle (1			ECI2503103D
H21	Adaptateur 7 => 13 7 plots mâles / 13 plots femelles	1			ECI2511003
H22	Rallonge d'éclairage avec prises mâles 13 plots	1			ECI2512201
H23	Prise mâle 13 pôles	1			ECI251003


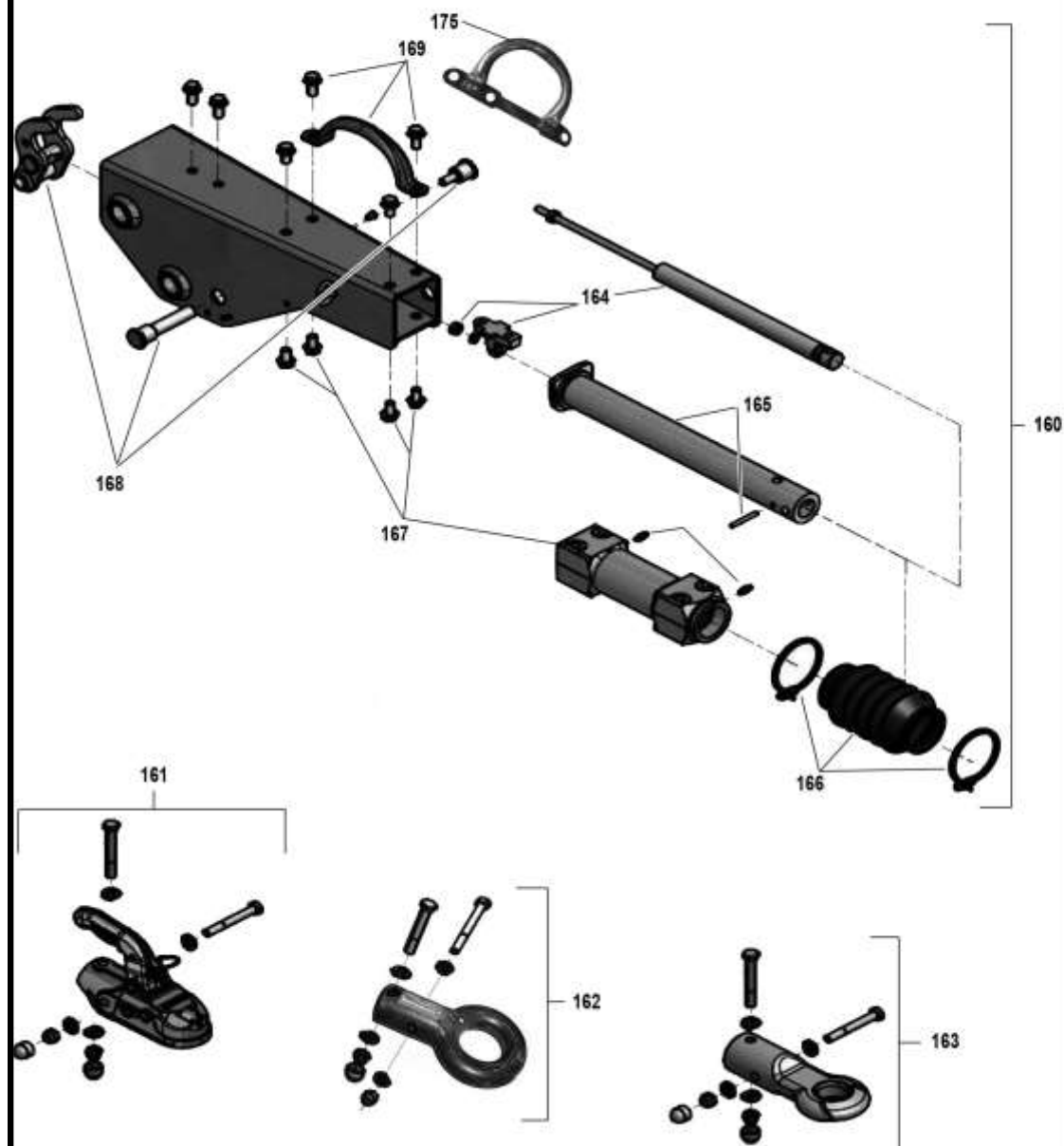
N° PIÈCE	 DESCRIPTION	Qté	Jusqu'au n° de série	À partir du n° de série	RÉFÉRENCE
H24	Socle femelle 13 pôles	1			ECI2510103
H25	Faisceau éclairage remorque avec socle femelle 13 pôles	1			ECI2512205
H26	Support roue de secours	1			SAEMV/0530
H27	Câble de frein de roue (gaine lg 1m)	2			ECIMV/0355
H28	Support de traverse avant	1			ECI2304590
H29	U renfort de traverse	1			Q0002155

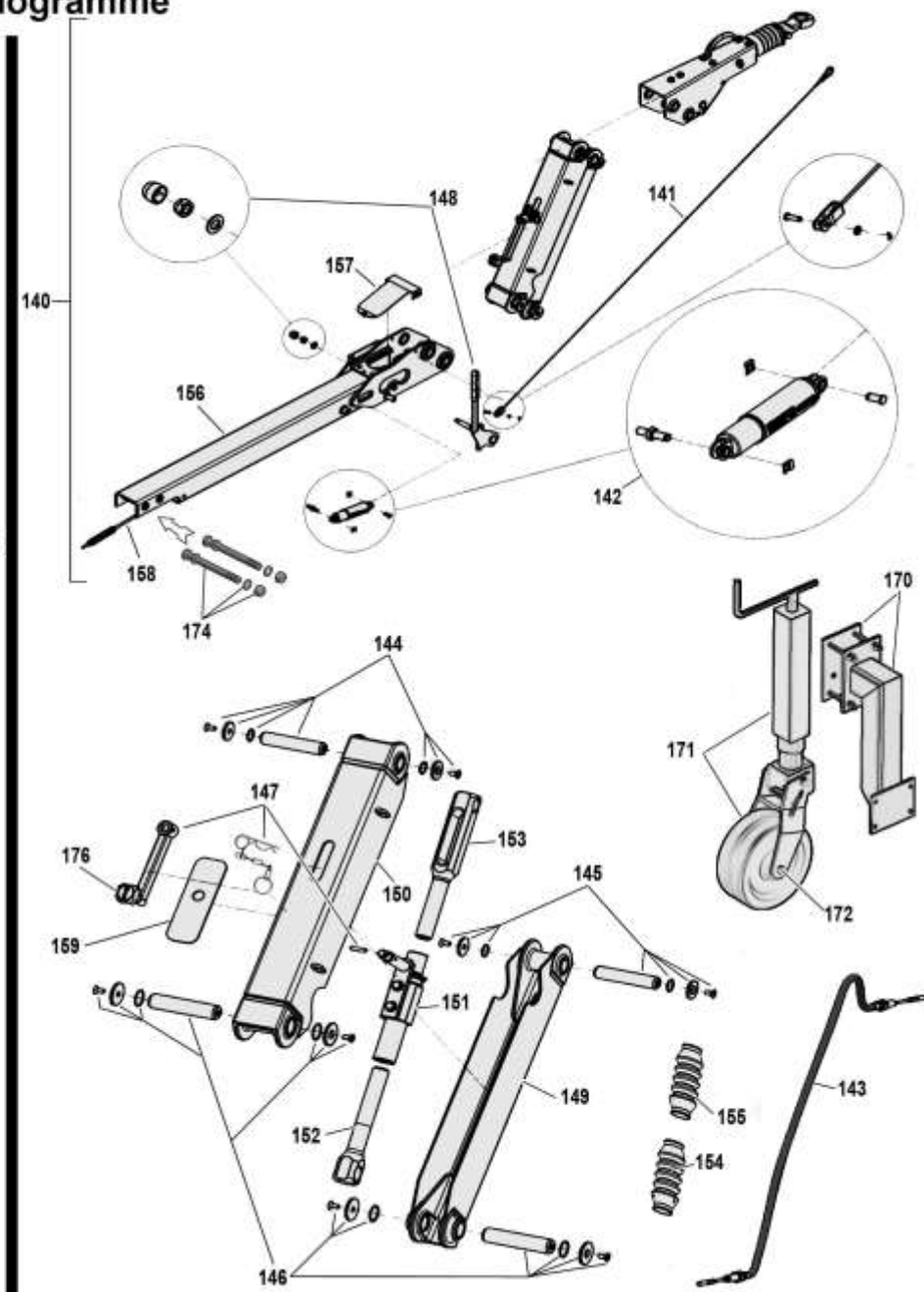
Planche H

Commande de freinage



KNOTT à parallélogramme

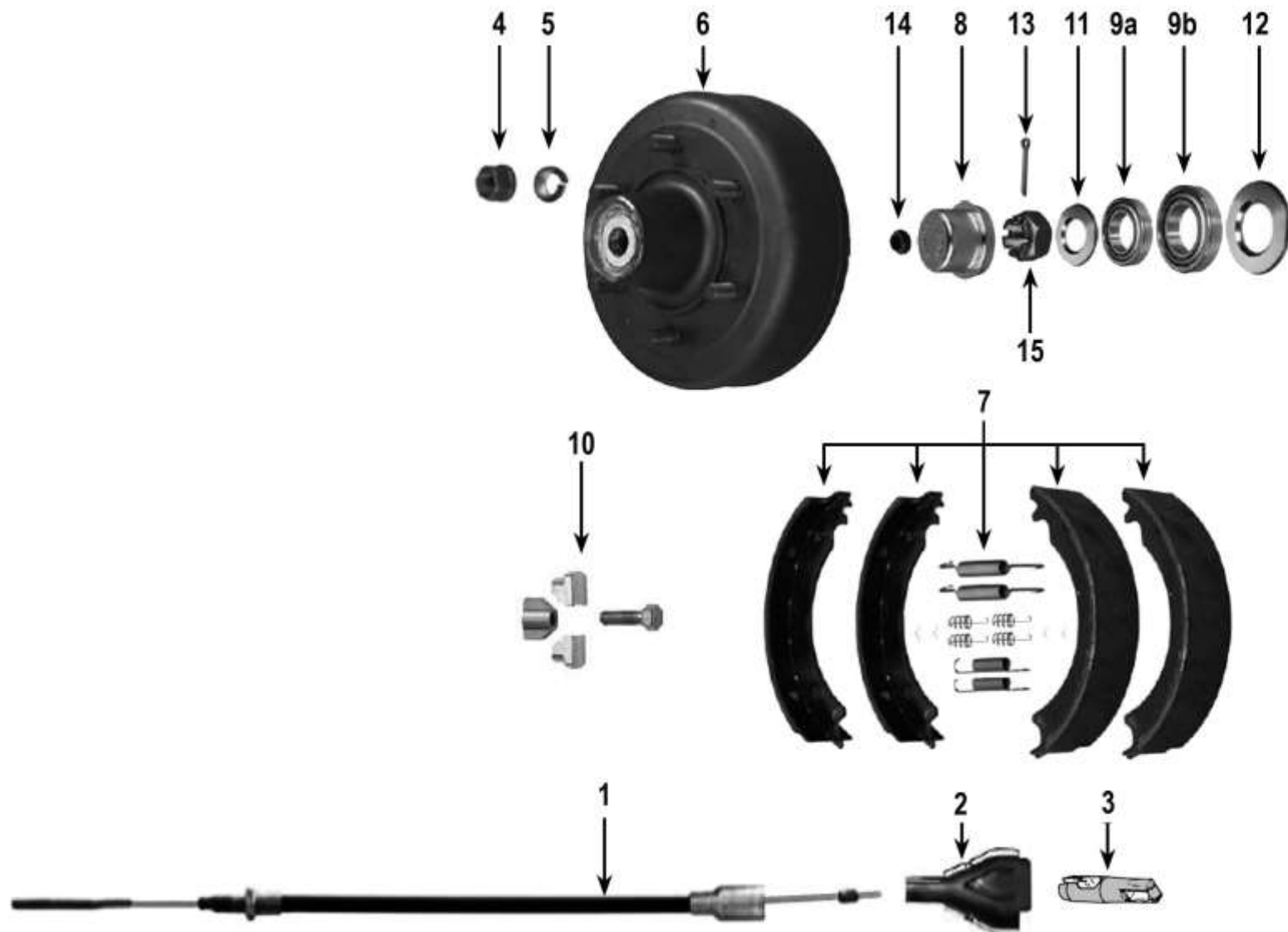
Flèche articulée



N° PIÈCE	Planche H DESCRIPTION	Qté	Jusqu'au n° de série	À partir du n° de série	RÉFÉRENCE
H140	Ensemble timon principal + timon intermédiaire + tête d'attelage	1			ECI2304625
H141	Câble de rupture	1			ECI4151048
H142	Kit compensateur	1			4156014
H143	Câble de frein principal	1			ECI41511013
H144	Kit axe articulation	1			4171014
H145	Kit axe articulation	1			4171015
H146	Kit axe articulation	1			ECI4171016
H147	Kit manivelle de réglage	1			ECI4171017
H148	Kit frein à main	1			4157015
H149	Bras inférieur	1			2305211
H150	Bras supérieur	1			2305210
H151	Ecrou de réglage	1			ECI4159023
H152	Vis inférieur	1			
H153	Vis supérieur	1			
H154	Soufflet inférieur	1			ECI4159025
H155	Soufflet supérieur	1			4159024
H156	Timon seul	1			
H157	Carter	1			
H158	Tringle de frein	1			
H159	Cache de protection	1			
H160	Tête d'attelage complète sans repères H161, H162 ou H163	1			ECI2315106
H161	Attache à boule	1			KN9895059301
H162	Attache à anneau Ø68x42 Alésage Ø50 intérieur	1			ECI2310049
H163	Attache à anneau DIN	1			

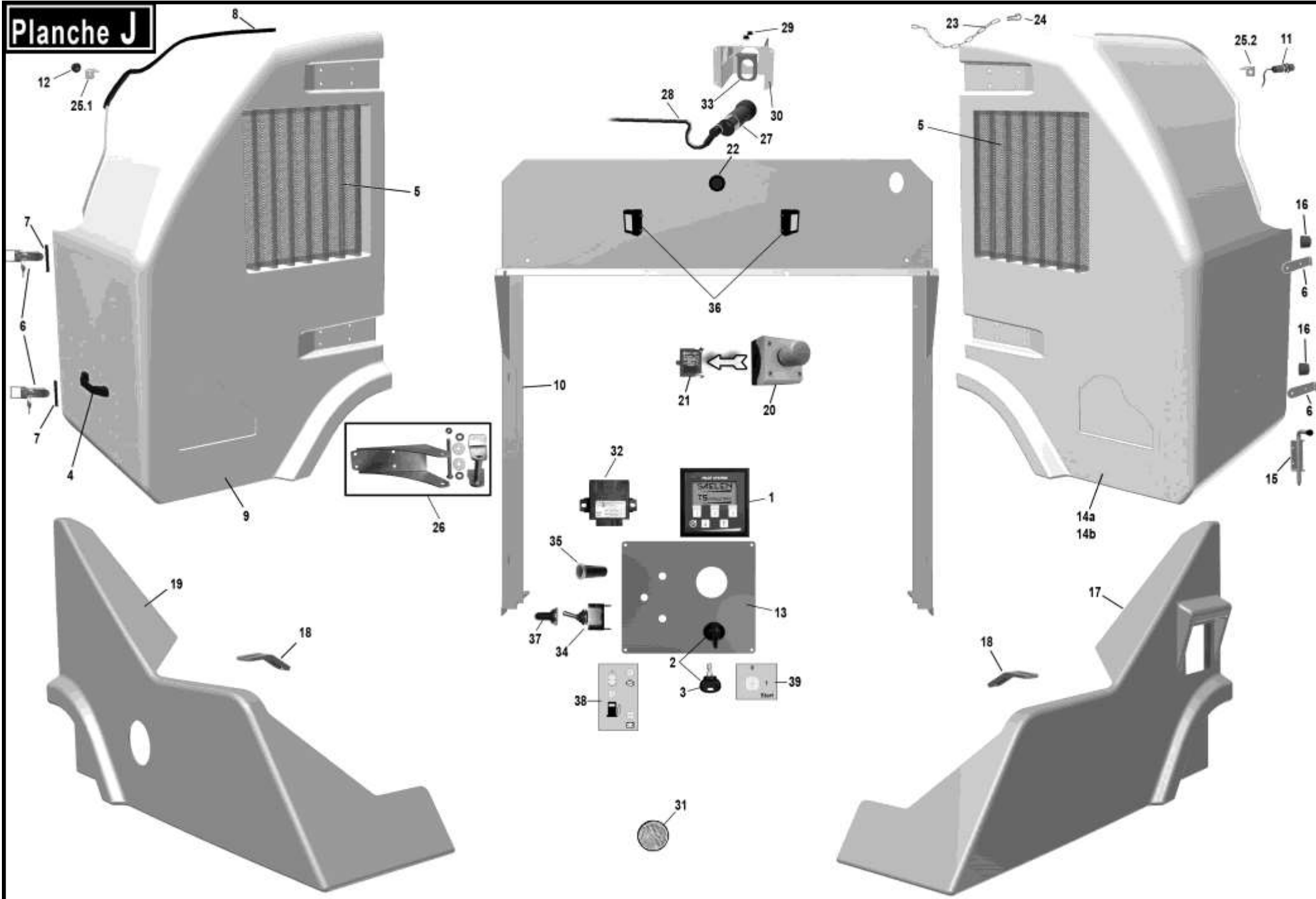
N° PIÈCE	Planche H	DESCRIPTION	Qté	Jusqu'au n° de série	À partir du n° de série	RÉFÉRENCE
H164		Kit amortisseur	1			ECI4152019
H165		Kit tube de traction Ø50	1			ECI4154025
H166		Kit soufflet	1			ECI4153011
H167		Kit fourreau	1			ECI4158014
H168		Kit biellette	1			4155018
H169		Kit poignée de manœuvre	1			ECI4159004
H170		Support de roue jockey	1			ECI5222090
H171		Roue jockey avec roue tôle	1			ECI2410007T
H172		Kit axe pour roue tôle (axe plein Ø 20 lg 145 + 2 rondelles Ø 20 + 2 goupilles fendues)	1			SAEMV/0350
H173		Graisser	2			4159014
H174		Kit fixation (2x vis TH 14x170 + 4x Norlock Ø14 + 2x Nylstop Ø 14)	1			SAEKIT/0020
H175		Poignée de manœuvre	1			ECI4159004
H176		Pommeau seul de manette	1			KN204612-001

Moyeux KNOTT



N° PIÈCE	Planche I DESCRIPTION	Qté	Jusqu'au n° de série	À partir du n° de série	RÉFÉRENCE
I 1	Câble de frein de roue pour 1 roue	2			ECI2199006
I 2	1/2 cône étrier inférieur de câble	2			
I 3	Embout à lumière	2			ECI4107048
I 4	Écrou de roue	12			D74361-005
I 5	Rondelle conique pour écrou de roue	12			D74361-006
I 6	Moyeu seul avec ses 6 gougeons	2			KN28863P02
I 7	Kit frein pour 1 roue	2			KN404115-001
I 8	Chapeau moyeu pour 1 roue	2			KN43299
I 9a	Petit roulement pour 1 roue	2			KN45877-13
I 9b	Grand roulement pour 1 roue	2			KN45877-17
I 10	Kit réglage pour 1 roue	2			406167-001
I 11	Rondelle d'appuis devant roulement pour 1 roue	2			KN42990
I 12	Rondelle d'appuis derrière roulement pour 1 roue	2			KN41584
I 13	Goupille fendue	2			
I 14	Bouchon plastique pour 1 roue	2			44559-11
I 15	Écrou de fusée pour 1 roue	2			KN46226-10

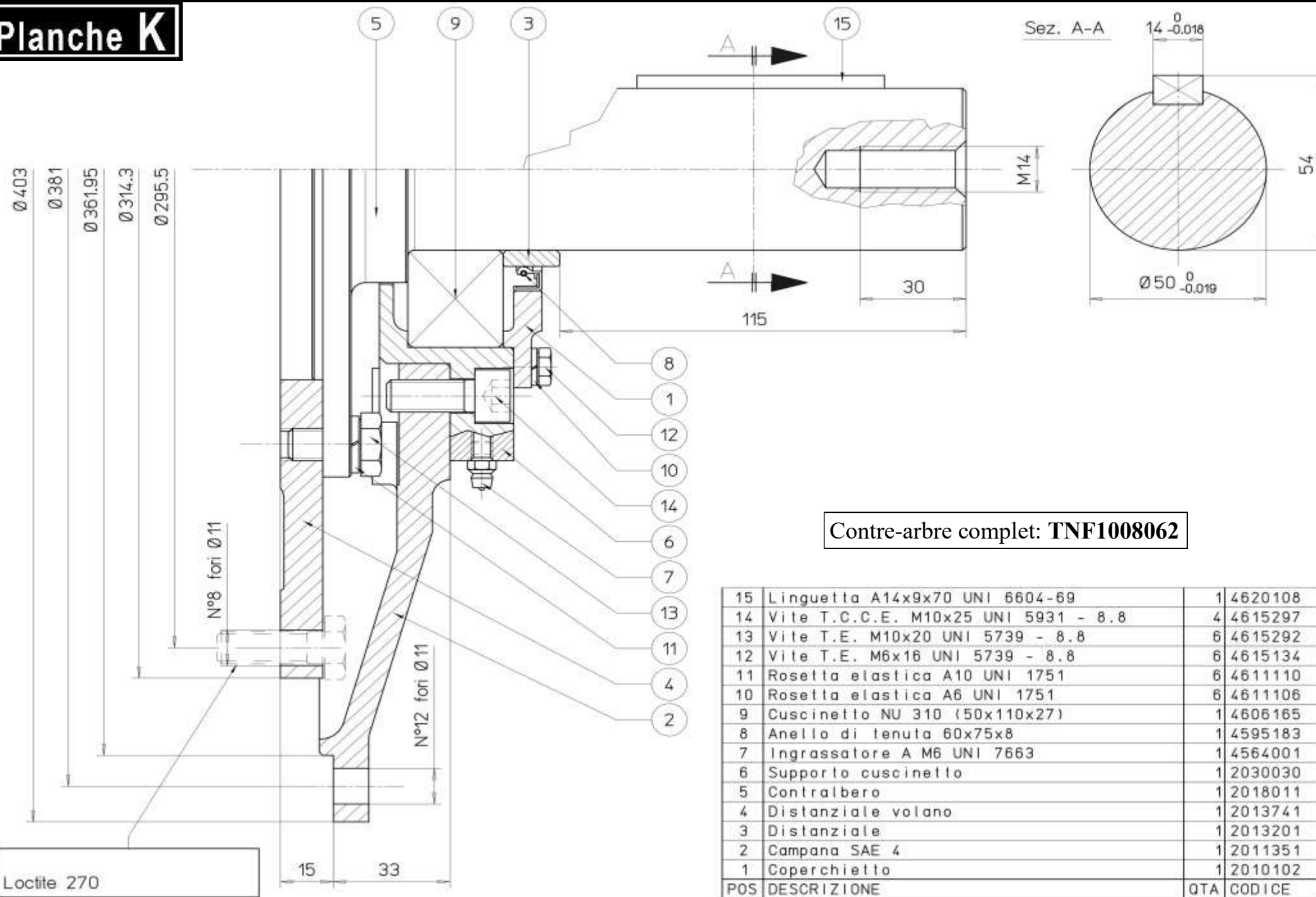
Planche J



N° PIÈCE	Planche J DESCRIPTION	Qté	Jusqu'au n° de série	À partir du n° de série	RÉFÉRENCE
J1	Pilot System "Swing" COBRA 90PGS	1			EHBPS/0204
J2	Contacteur de démarrage avec 2 clés COBRA 90PGS	1			2415001030003
J3	Clé de rechange COBRA 90PGS	1			2415001010005
J4	Poignée de porte	2			DECS/0010
J5	Grille radiateur 470x500	2			A2MMV3/0011
J6	Ensemble fermeture à clé (grenouillère FPCL0944543 + crochet FPCL0944531)	2			FPCMV/0100
J7	Profilé caoutchouc en U	2			
J8	Profilé caoutchouc	1			
J9	Capot ouvrant Gauche	1			FPCMV3/0051
J10	Arceau capot	1			FPCMV3/0100
J11	Capteur magnétique sécurité ouverture capots	1			AUDCO2/0010
J12	Aimant 20x10 (<i>montage face non peinte en blanc vers le capteur</i>)	1			AUDMV/0020
J13	Plaque tableau de bord	1			Q0001881
J14	Capot ouvrant Droit blanc seul avec découpe pour grille d'aération	1			FPCMV3/0052
J15	Verrou interne	1			DECS/0030
J16	Butée caoutchouc	2			DEC46326
J17	Capot AR Droit	1			FPCMV3/0054
J18	Patte de maintien capot	2			
J19	Capot AR Gauche	1			FPCMV3/0053
J20	Bouton coup de poing d'arrêt d'urgence équipé du rep. J21	2			ELNMV/0010
J21	Contacteur interne de rechange KC01	2			ELNMV/0020
J22	Passe fil à membrane (obturateur montée sur Cobra sans CO2 Réduction)	1			DECMV3/0010

N° PIÈCE	Planche J	DESCRIPTION	Qté	Jusqu'au n° de série	À partir du n° de série	RÉFÉRENCE
J23		Chainette	2			
J24		Mousqueton pour chainette	2			BNRMOUSQ
J25.1		Support aimant	1			VIP13-00
J25.2		Support capteur	1			VIP14-00
J26		Ensemble charnière capot	2			UTIMV3/0010
J27		Détecteur de présence réglé	1			PEPCO2/0013
J28		Connecteur et câble pour détecteur de présence	1			PEPCO2/0020
J29		Passe fil caoutchouc 6x10x15 (amortisseur support détecteur)	2			DHE706
J30		Boite externe support détecteur de présence	1			Q0001800
J31		Catadioptr orange	4			ECIMV/0071
J32		Module CO2 Reduction	1			EHB5003-22
J33		Support détecteur de présence	1			Q0001799
J34		Contacteur Essence/GPL	1			PNE/641H
J35		Témoin rouge	2			MAIMV/0020
J36		Éclaireur de plaque sur arceau capot	2			2562000020007
J37		Capuchon	1			PNE/U1151
J38		Autocollant	1			TU-10194
J39		Autocollant	1			TU-10195

Planche K



Contre-arbre complet: TNF1008062

Saelen

3 rue Jules Verne
L'Orée du Golf - BP 17
59790 Ronchin

Tél : + 33 (0)3 20 43 87 87

Fax : +33 (0)3 20 34 12 73

contact@saelen.fr www.salen.fr

Pièces détachées

Tél : + 33 (0)3 20 43 24 89

Fax : +33 (0)3 20 34 12 73

TS Industrie

TS Industrie GmbH

Weserstr. 2

D - 47506 Neukirchen - Vluyn (Germany)

Tel.: +49 2845 / 9292-0

Fax: +49 2845 / 9292-28

kontakt@ts-industrie.de
