

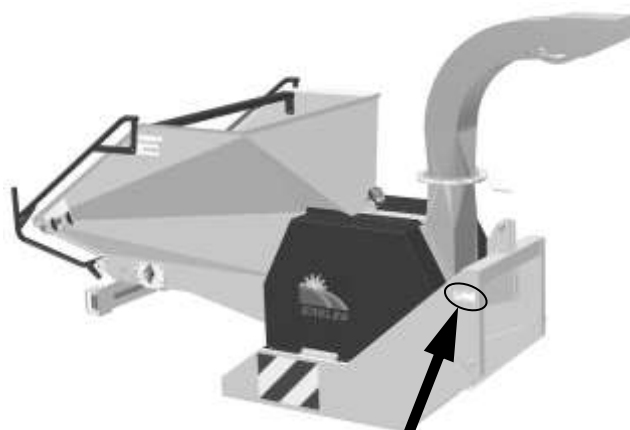
GS/VIPERPTO

CATALOGUE PIÈCES

saelen.fr ts-industrie.eu

SAELEN® TS INDUSTRIE®

Pour toute commande de pièces détachées veuillez préciser le N° de série du broyeur

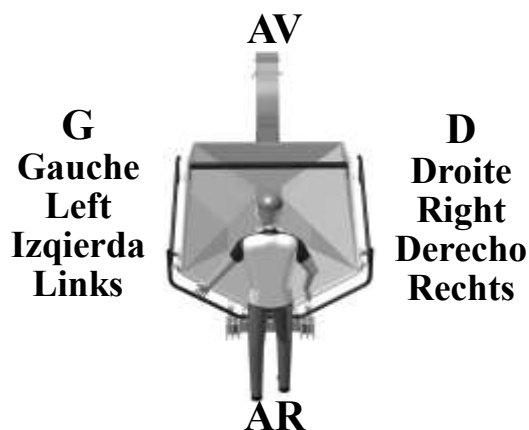


Le N° de série situé à l'avant gauche de la machine comporte toujours 5 chiffres, les 2 premiers chiffres correspondent au millésime de fabrication du broyeur.



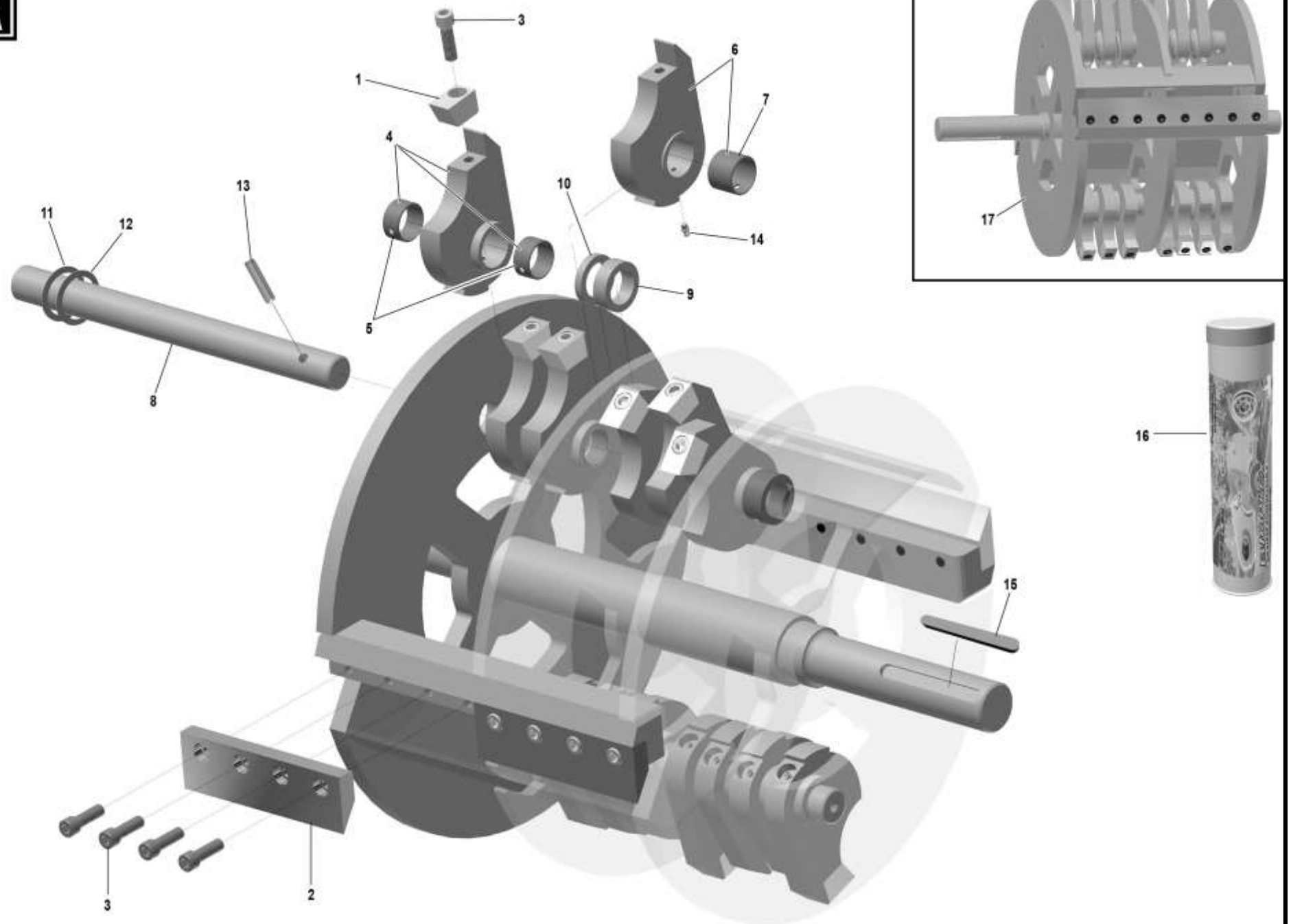
**Tel. Service pièces détachées (réservé aux revendeurs)
03.20.43.24.89.**

ORIENTATION: Les directions gauche, droite, avant et arrière sont mentionnées dans cet éclaté pièces, tel que vu par l'opérateur à son poste de travail, face à la trémie d'alimentation.



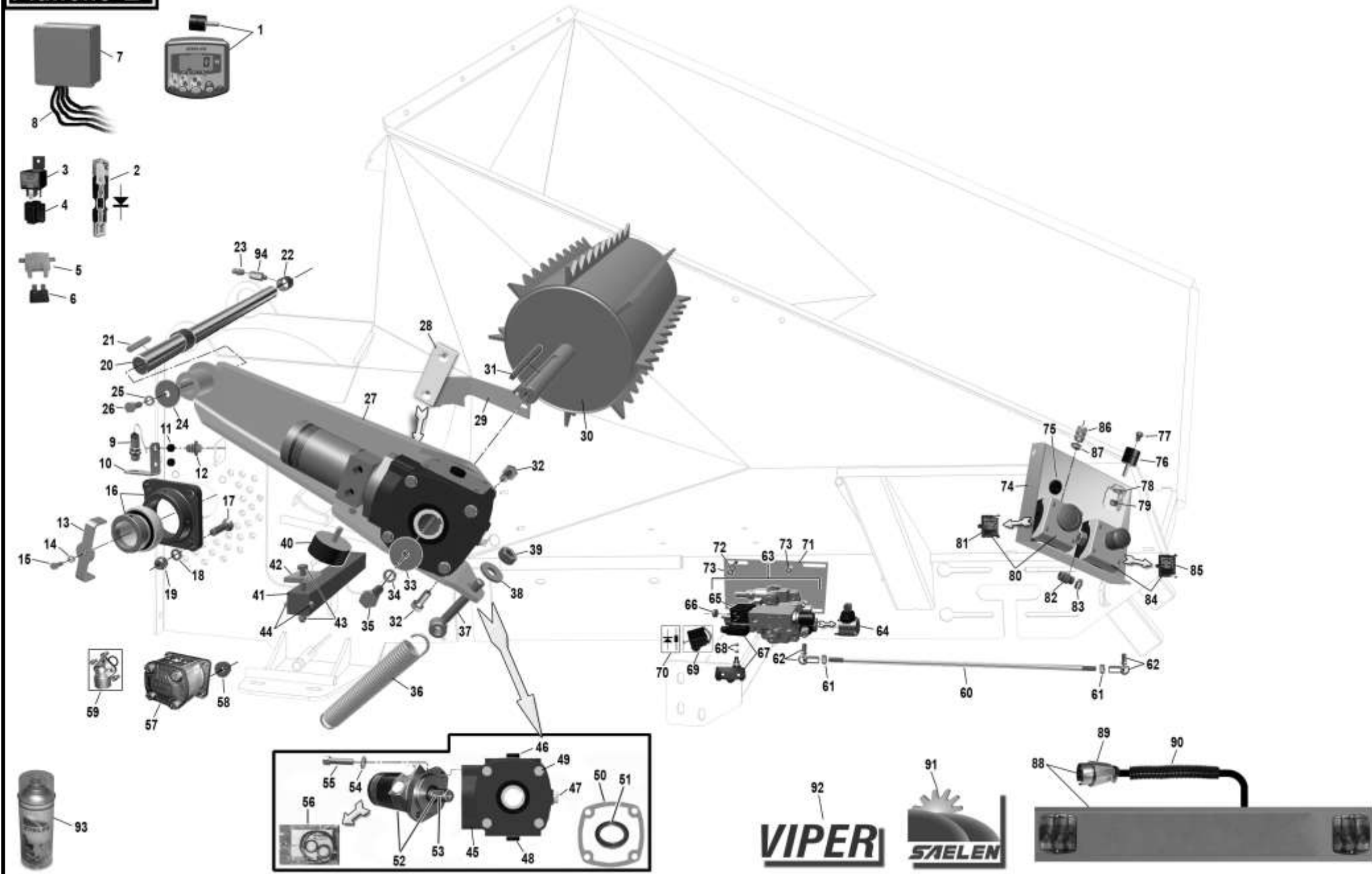
- | | | |
|-------|------------------|---------------------------------------|
| P. 6 | Planche A | Rotor |
| P. 8 | Planche B | Pièces situées coté gauche machine |
| P. 16 | Planche C | Flexibles hydrauliques |
| P. 18 | Planche D | Pièces situées coté droit machine |
| P. 24 | Planche E | Embase |
| P. 26 | Planche F | Tapis métallique |
| P. 30 | Planche G | Cheminée |
| P. 32 | Planche H | Carters |
| P. 34 | Planche I | Boitier renvoi d'angle prise de force |
| P. 36 | Planche J | Transmission à cardans |

Planche A



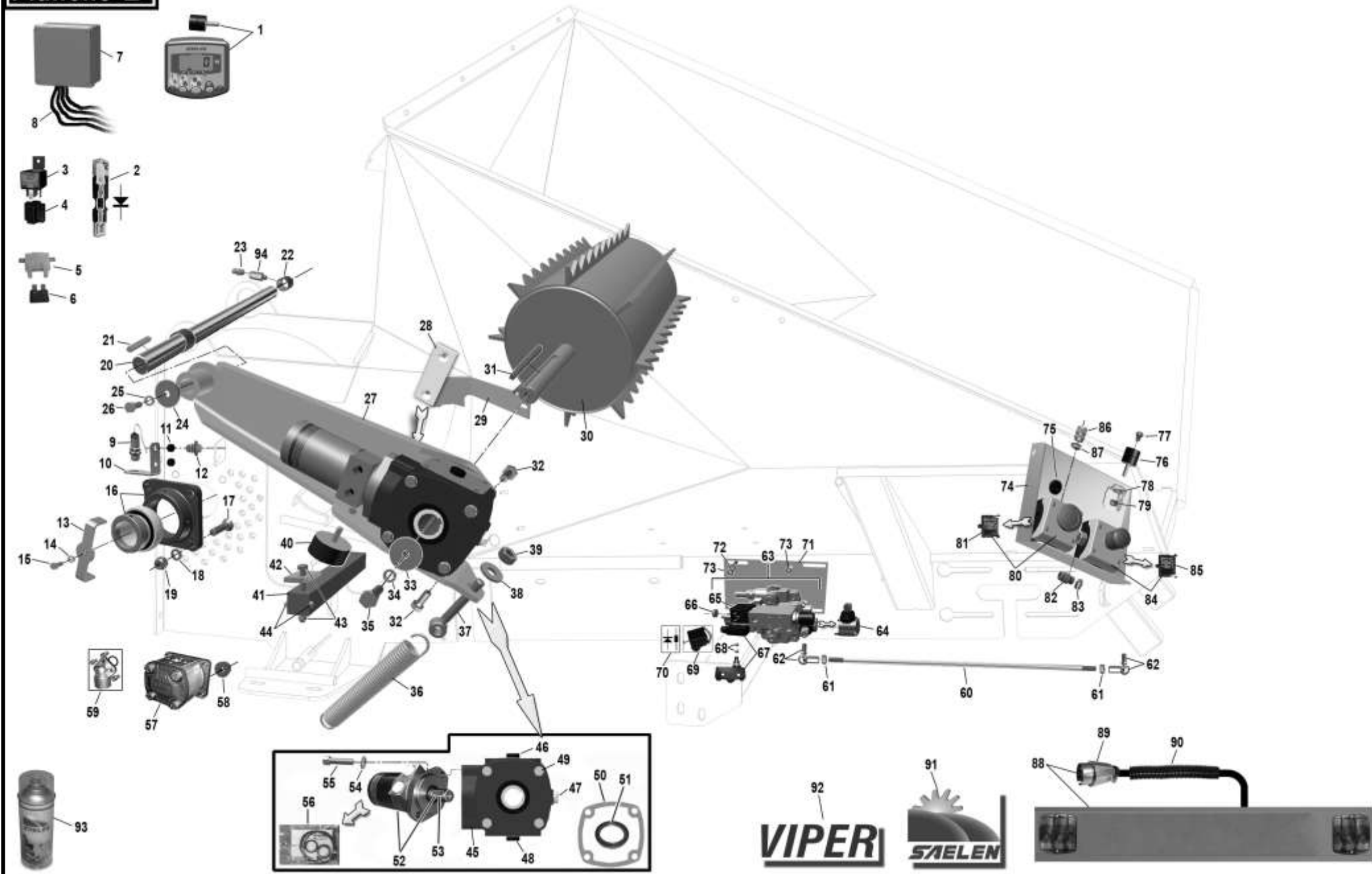
N° PIÈCE	Planche A DESCRIPTION	Qté	Jusqu'au n° de série	À partir du n° de série	RÉFÉRENCE SAELEN
A1	Pastilles de marteaux acier	14			RHEV/0010
	Pastilles de marteaux carbure	14	En option		RHEV/0030
A2	Couteaux	4			RHEMVV/0010
A3	Vis de pastilles et couteaux TCHC 12 X 40 cl.12.9	30			SAEMV/0030
A4	Marteau complet monté avec rep. A1 , A3 , A5 et A14	12			SAEMV/0020
A5	Bague d'usure seule pour marteaux A4	24			LFCMV/0010
A6	Marteau complet monté avec rep. A1 , A3 , A7 et A14	2			SAEMV/0010
A7	Bague d'usure seule pour marteaux A6	2			LFCMV/0020
A8	Axe de marteaux	2			BOIMVV/0070
A9	Bague d'épaisseur 50x35x15,5	2			
A10	Bague d'épaisseur 50x35x8	2			
A11	Cales de réglage épaisseur 0,5mm	1 à 4			BNRMV/0010
A12	Cales de réglage épaisseur 1mm	1 à 4			BNRMV/0020
A13	Goupille Mécanindus 10x50	2			BNRMV/0030
A14	Graisser M6 x 100	14			BNRMV/0040
A15	Clavette 14x9x125	1			LSVMVP/0020
A16	Cartouche 400grs graisse Bio "BIOPLEX"	1			MINBIO/0010
A17	Rotor complet échange standard	1			SAEMVV/0010ES

Planche B



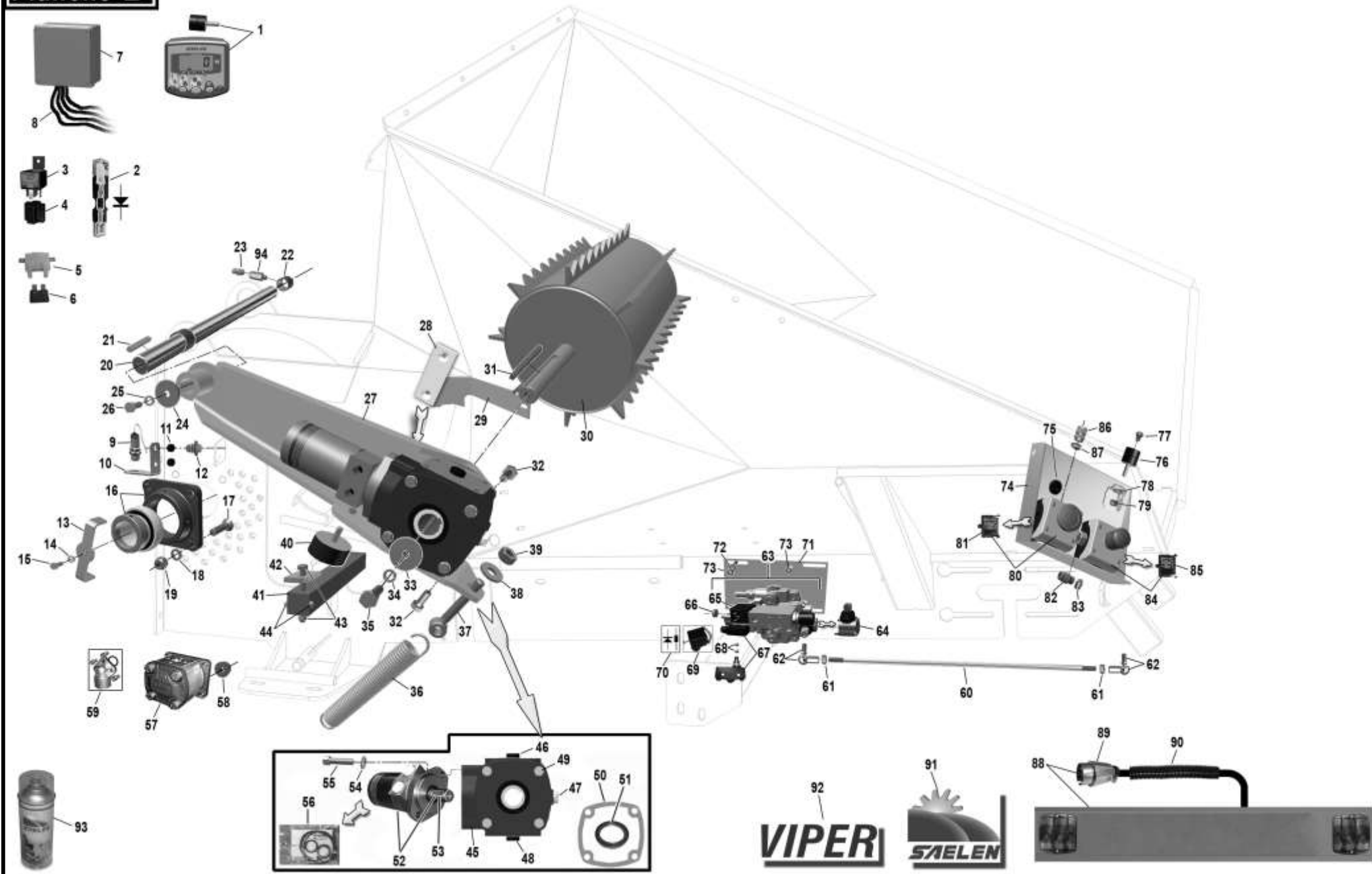
N° PIECE	Planche B	DESCRIPTION	Qté	Jusqu'au n° de série	À partir du n° de série	REFERENCE SAELEN
B1		VarioStress	1			RDS/0018
B2		Diode de circuit réarmement marche AV ameneur	1			SAEMV/0490
B3		Relai	1			DJOV/0030
B4		Connecteur relai	1			CLA1685
B5		Porte fusible US	1			MAIMV/0010
B6		Fusible US à broches 3 amp. du VarioStress	1			BNRF3A
B7		Boite de dérivation 100x100	1			ELNMV/0040
B8		Faisceau électrique	1			
B9		Capteur M18 VarioStress et contrôle rotation rotor	1			TURMV/0020
B10		Support capteur M18	1			CMTMV/0281
B11		Passe fil caoutchouc 6x10x15 (amortisseur support capteur)	2			DHE706
B12		Kit boulon support capteur (Vis TH 6x20 / rondelle plate type M Ø6 / rondelle plate 6x18x1,2 / Nylstop M6)	2			
B13		Doigt d'indexage double	1			
B14		Rondelle Nord-Lock Ø8	1			SAENL8
B15		Vis TH 8x30 cl.8.8	1			
B16		Palier et roulement de rotor	2			LFCFY50WF
B17		Vis TFHC 16x50 cl 10.8 (soudée)	8			
B18		Rondelle Nord-lock Ø16	8			SAENL16
B19		Écrou Nylstop M16	8			SAENYL16
B20		Axe d'articulation ameneur	1			BOIMVV/0080
B21		Clavette de l'axe B20	2			LSVMVV/0030
B22		Bague Permaglides de l'axe B20	2			LFCMV/0020
B23		Graisser droit M6	2			BNRMV/0040
B24		Rondelle 50x12,5 ep.6	2			BOIS/0020
B25		Rondelle Nord-Lock Ø12	2			SAENL12

Planche B



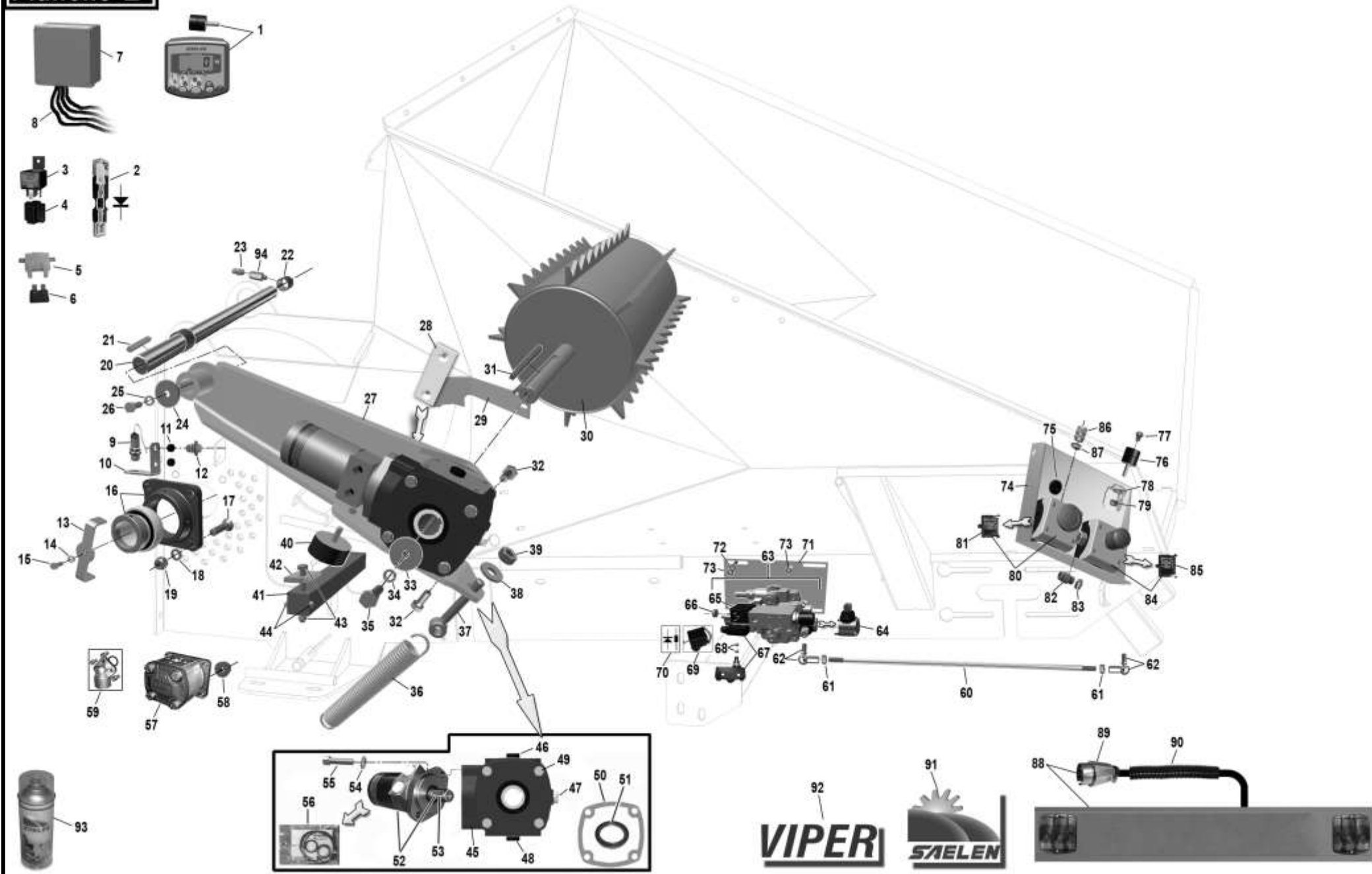
N° PIECE	Planche B	DESCRIPTION	Qté	Jusqu'au n° de série	À partir du n° de série	REFERENCE SAELEN
B26		Vis TH 12x30	2			
B27		Bras ameneur gauche avec bague à souder	1			
B28		Patin polyéthylène de guidage bras ameneur 40x11x110 (fixation: voir rep. D21 et D22)	1			BOIMV3/0030
B29		Obturateur de rainure ameneur	1			
B30		Rouleau ameneur	1			BOIMVV/0030
B31		Clavette de rouleau ameneur 10x8 x110	1			LSVMVV/0020
B32		Vis TH 10x25 cl.8.8	8			
B33		Rondelle 50x12,5 ép.6	1			BOIS/0020
B34		Rondelle Nord-Lock Ø12	1			SAENL12
B35		Vis TH 12x35 cl.8.8	1			
B36		Ressort de tension bras ameneur gauche	1			DLLHJ8/1470
B37		Chappe mâle M20 de tension bras ameneur gauche	1			FMT241622
B38		Rondelle plate M20	1			
B39		Écrou M20	2			
B40		Plot butée d'ameneur gauche	1			ANGMV/0011
B41		Contre lame (enclume)	1			SAEMVV/0070
B42		Plaque d'obturation passage contre lame	1			
B43		Boulon de fixation contre lame TH 12x80 + écrous Nylstop 12	2			SAEMV/0071
B44		Boulon de sécurité contre lame vis TH8x60 + écrous Nylstop 8				
B45		Boîtier renvoi d'angle	1			BONRT45
B46		Bouchon reniflard	1			BONRT90/1714
B47		Bouchon de niveau translucide	1			BONRT90/1257
B48		Bouchon de vidange	1			BONRT90/5689
B49		Vis de couvercle TH 10x25 cl.8.8	4			
B50		Kit joints papier	1			BON9229

Planche B



N° PIECE	Planche B	DESCRIPTION	Qté	Jusqu'au n° de série	À partir du n° de série	REFERENCE SAELEN
B51		Joint spi 50x72x8	2			LFCMV/0040
B52		Moteur hydraulique de rouleau ameneur avec sa clavette	1			RGDMC330.110
B53		Clavette 7x8 lg28 pour moteur hydraulique B51	1			D6885-8728
B54		Rondelle Nord-Lock Ø12	2			SAENL12
B55		Vis TCHC 12x35 cl.8.8	2			
B56		Pochette de joints moteur hydraulique	1			ZW251501001
B57		Pompe hydraulique pour rotation à 540 Tr/mn tracteur	1			SLI2PE16
		Pompe hydraulique pour rotation à 1000 Tr/mn tracteur	1			SLI2PE8.3
B58		Douille d'entraînement pompe	1			BONHB10026
B59		Bride 1/2 pression pour pompe SLI2PE8.3 ou SLI2PE16	2 ou 1			BON3012
		Bride 3/4 aspiration pour pompe SLI2PE16	1			BON4034
B60		Tige de commande distributeur (M10 lg 855mm)	1			
B61		Écrou M10 cl.8.8	2			
B62		Rotule de commande distributeur	2			AMIS/0030
B63		Distributeur hydraulique (comprend rep. B63 à B68)	1			BONDN/2
B64		Tête de commande tiroir distributeur	1			BONDRLEV004
B65		Bobine électromagnétique	1			
B66		Ecrou de maintien bobine	1			
B67		Contacteur électrique de réarmement avec son cache protecteur	1			
B68		Bille de commande contacteur	2			
B69		Connecteur complet de bobine électromagnétique	1			SLIMV/0045
B70		Diode dans le connecteur B69	1			SELIN4007
B71		Plaque support distributeur	1			
B72		Rondelle plate M8	4			
B73		Écrou Nylstop M8 cl.8.8	7			SAENYL8

Planche B



N° PIECE	Planche B	DESCRIPTION	Qté	Jusqu'au n° de série	À partir du n° de série	REFERENCE SAELEN
B74		Pupitre support de commande ameneur et arrêt urgence	1			
B75		Passe fil diam.12	2			BNR13331
B76		Silentbloc M8 MF	4			ANGMV/0040
B77		Vis TBHC 8x10	4			BNRTBHC8X10
B78		Rondelle plate M8	4			
B79		Écrou Nylstop M8 cl.8.8	4			SAENYL8
B80		Bouton poussoir vert de réarmement (livré avec contacteur interne KC10)	1			ETNDPG
B81		Contacteur interne de rechange KC10 pour rep. B80	1			ELNMV/0030
B82		Presse étoupe entre les deux boutons poussoirs	2			ETNPE13
B83		Écrou de presse étoupe	1			ETNEPE13
B84		Coup de poing d'arrêt d'urgence équipé avec 1x KC01 et 1x KC10	1			ELNMV/0010
B85		Contacteur interne de rechange KC01 pour rep. B84	1			ELNMV/0020
B86		Presse étoupe	1			ETNDEL40120
B87		Écrou de presse étoupe	1			ETNEPE13
B88		Rampe d'éclairage	1			MAIS/0220
B89		Prise mâle 12v 7 plots	1			DECHJ/0071
B90		Gaine annelée 12,7x15,8 lg 1500mm	1			<i>BNR82435</i>
B91		Autocollant SAELEN	2			
B92		Autocollant VIPER	2			
B93		Bombe peinture Jaune Saelen	1			SAEPEINT
		Bombe peinture Rouge Saelen	1			SAEPEINT/RGE
B94		Rallonge de graisseur	2			BNRMV1/0020

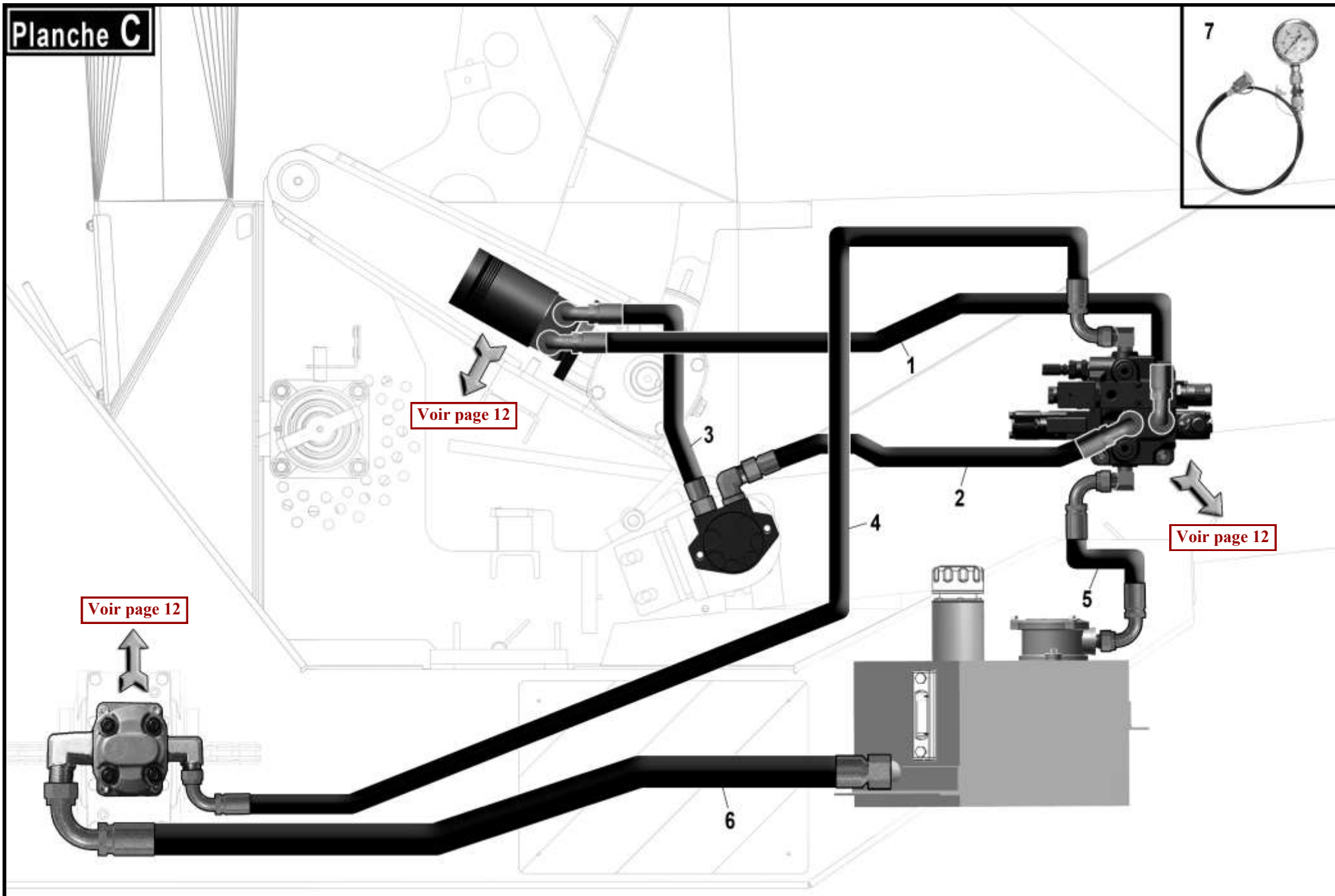
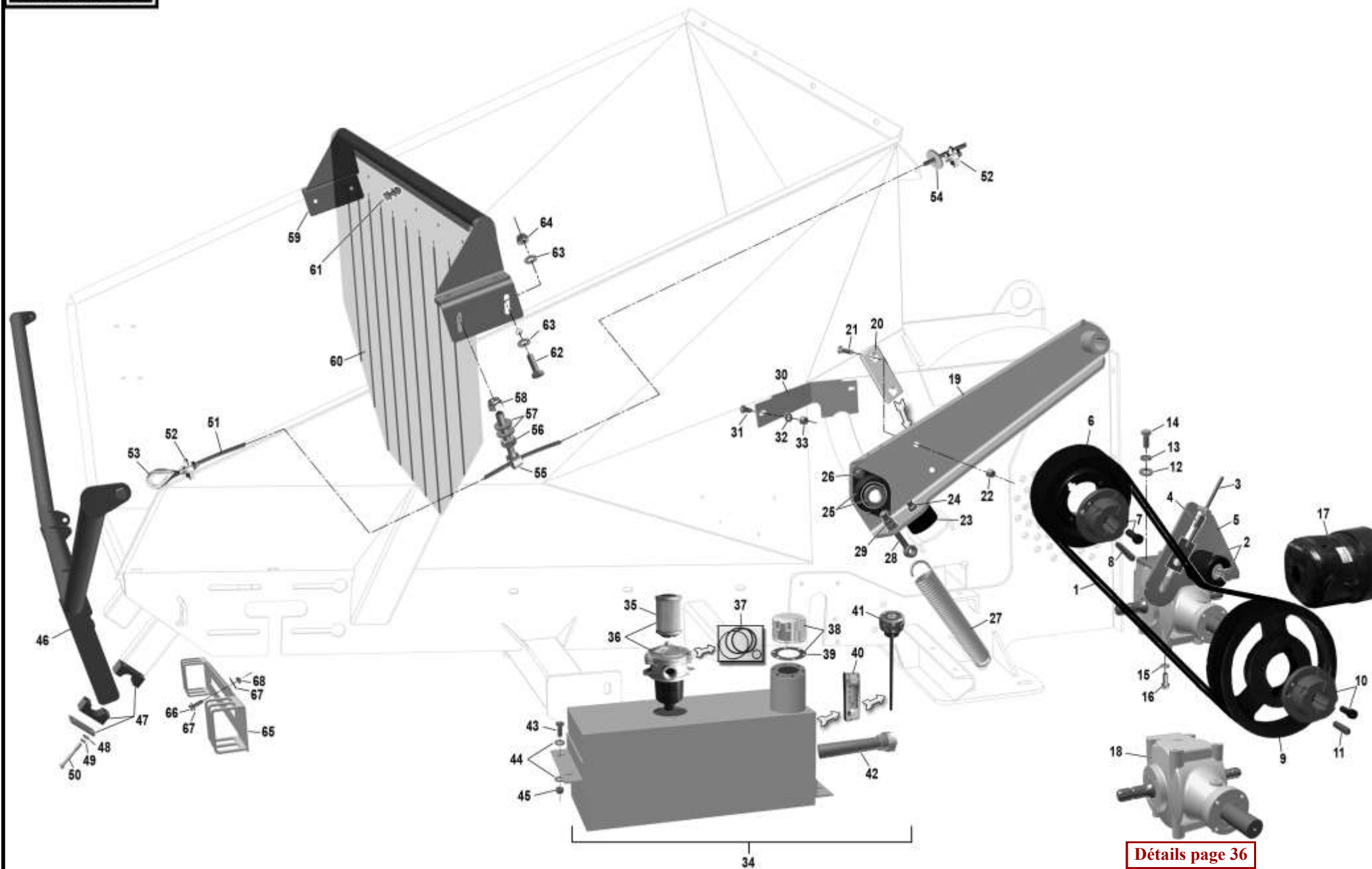


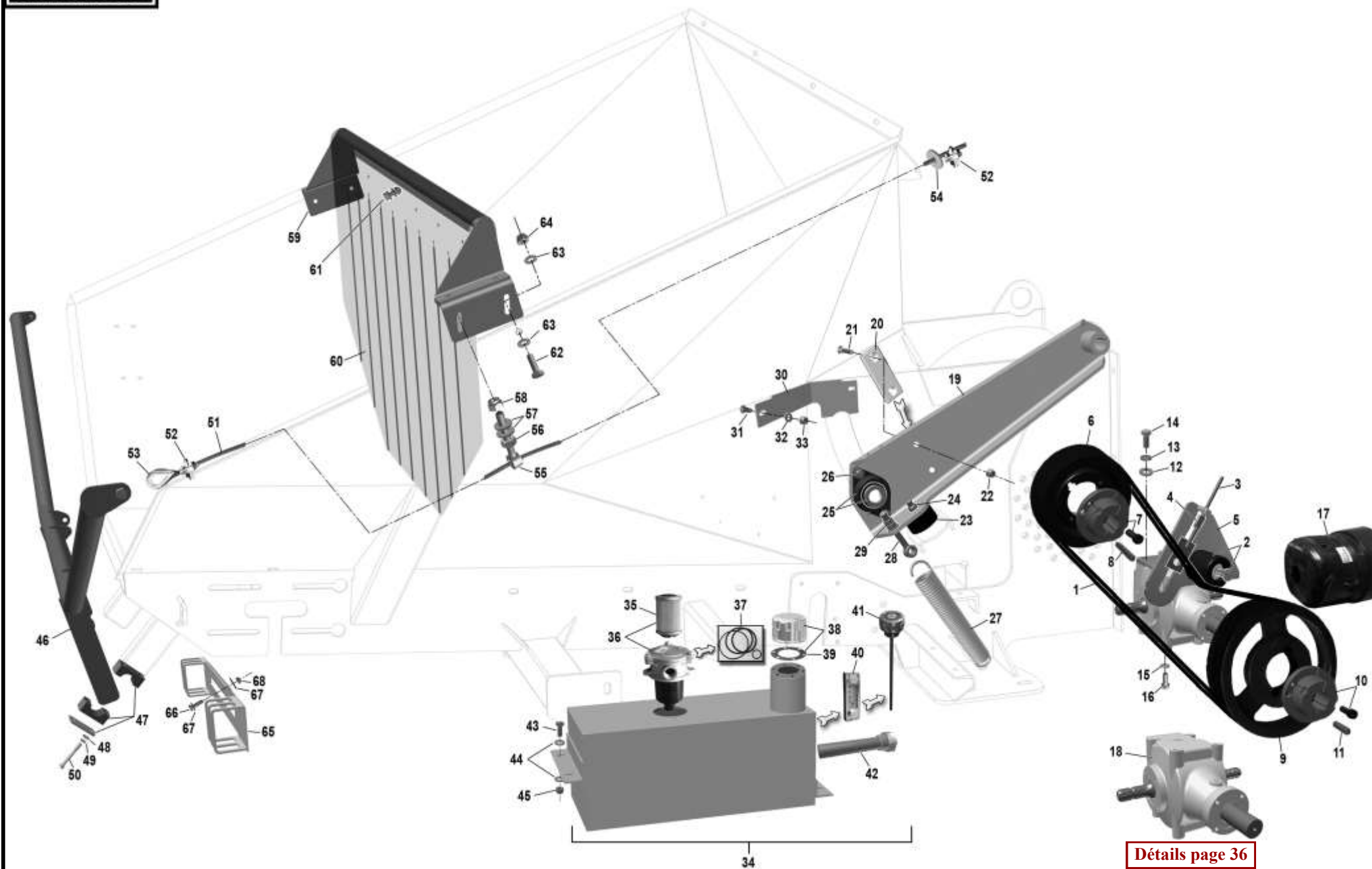
Planche D



Détails page 36

N° PIECE	Planche D	DESCRIPTION	Qté	Jusqu'au n° de série	À partir du n° de série	REFERENCE SAELEN
D1		Courroie	4			OPTB70
D2		Galet tendeur de courroies	1			DOMV130/0020
D3		Tirant de galet tendeur courroies	1			SAEMV/0240
D4		Ecrou long M10 lg 30	1			
D5		Plaque support tendeur courroies	1			
D6		Poulie Ø236 mm (Montage sur rotor pour 540 Tr/mn / Montage sur boîtier pour 1000 Tr/mn)	1			SER4B236
D7		Moyeu de poulie pour arbre rotor Ø50 (pour poulie D6 ou D9 selon régime tracteur)	1			LCLB7540AL50
D8		Clavette 14x9x125	1			LSVMVP/0020
D9		Poulie Ø315 mm (Montage sur rotor pour 1000 Tr/mn / Montage sur boîtier pour 540 Tr/mn)	1			SER4B315
D10		Moyeu de poulie pour arbre boîtier Ø45 (pour poulie D6 ou D9 selon régime tracteur)	1			SER7540A45
D11		Clavette 14x9x80	1			
D12						
D13						
D14						
D15						
D16						
D17						
D18						
D19						
D20						
D21						
D22						
D23						
D24						
D25						

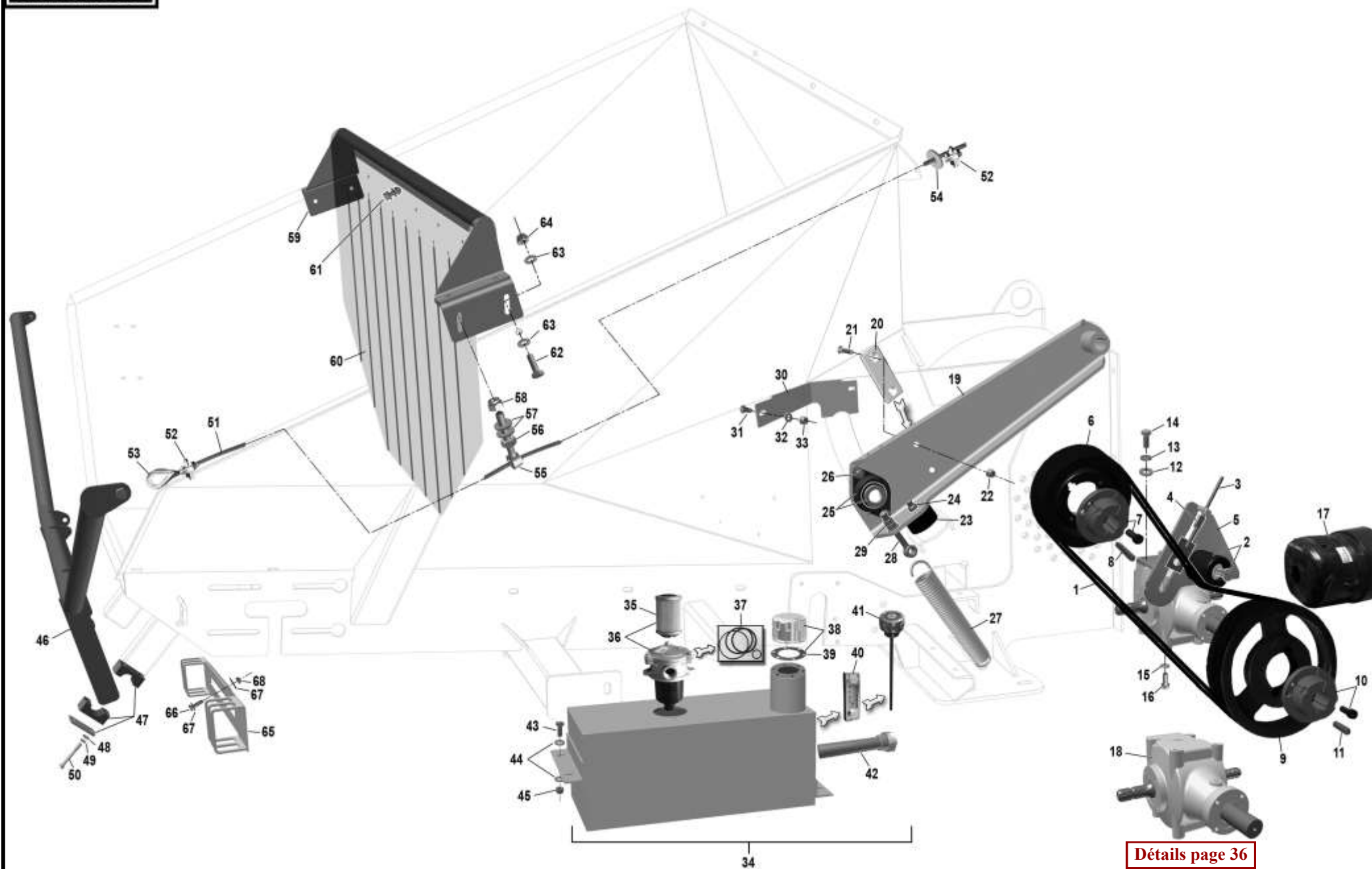
Planche D



Détails page 36

N° PIECE	Planche D	DESCRIPTION	Qté	Jusqu'au n° de série	À partir du n° de série	REFERENCE SAELEN
D26						
D27						
D28						
D29						
D30						
D31						
D32						
D33						
D34						
D35						
D36						
D37						
D38						
D39						
D40						
D41						
D42						
D43						
D44						
D45						
D46						A2MMVV/0040
D47						
D48						
D49						
D50						

Planche D



Détails page 36

N° PIECE	<div>Planche D</div> DESCRIPTION	Qté	Jusqu'au n° de série	À partir du n° de série	REFERENCE SAELEN
D51					
D52					
D53					
D54					
D55					
D56					
D57					
D58					
D59					
D60					
D61					
D62					
D63					
D64					
D65					
D66					
D67					
D68					

Planche E

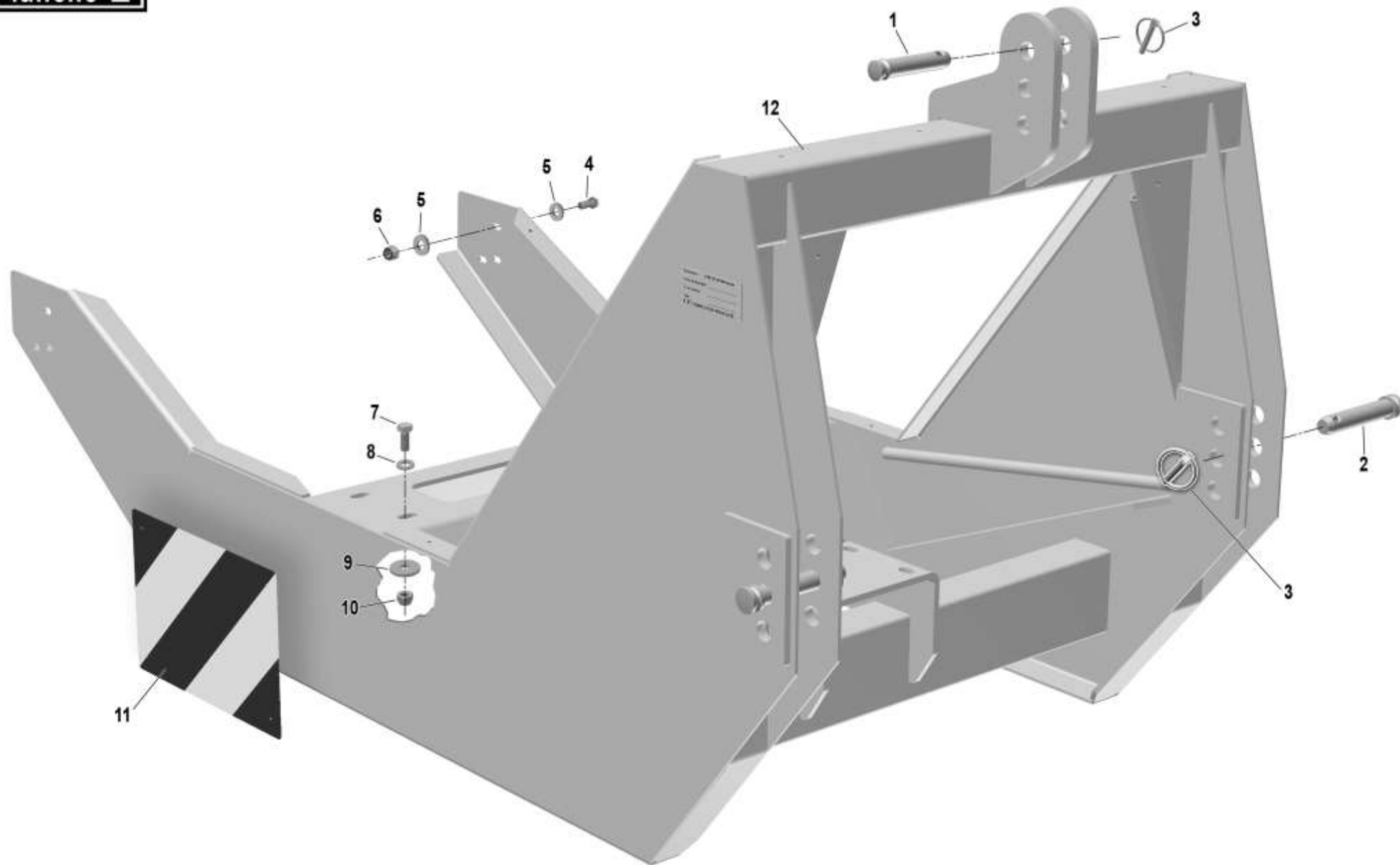
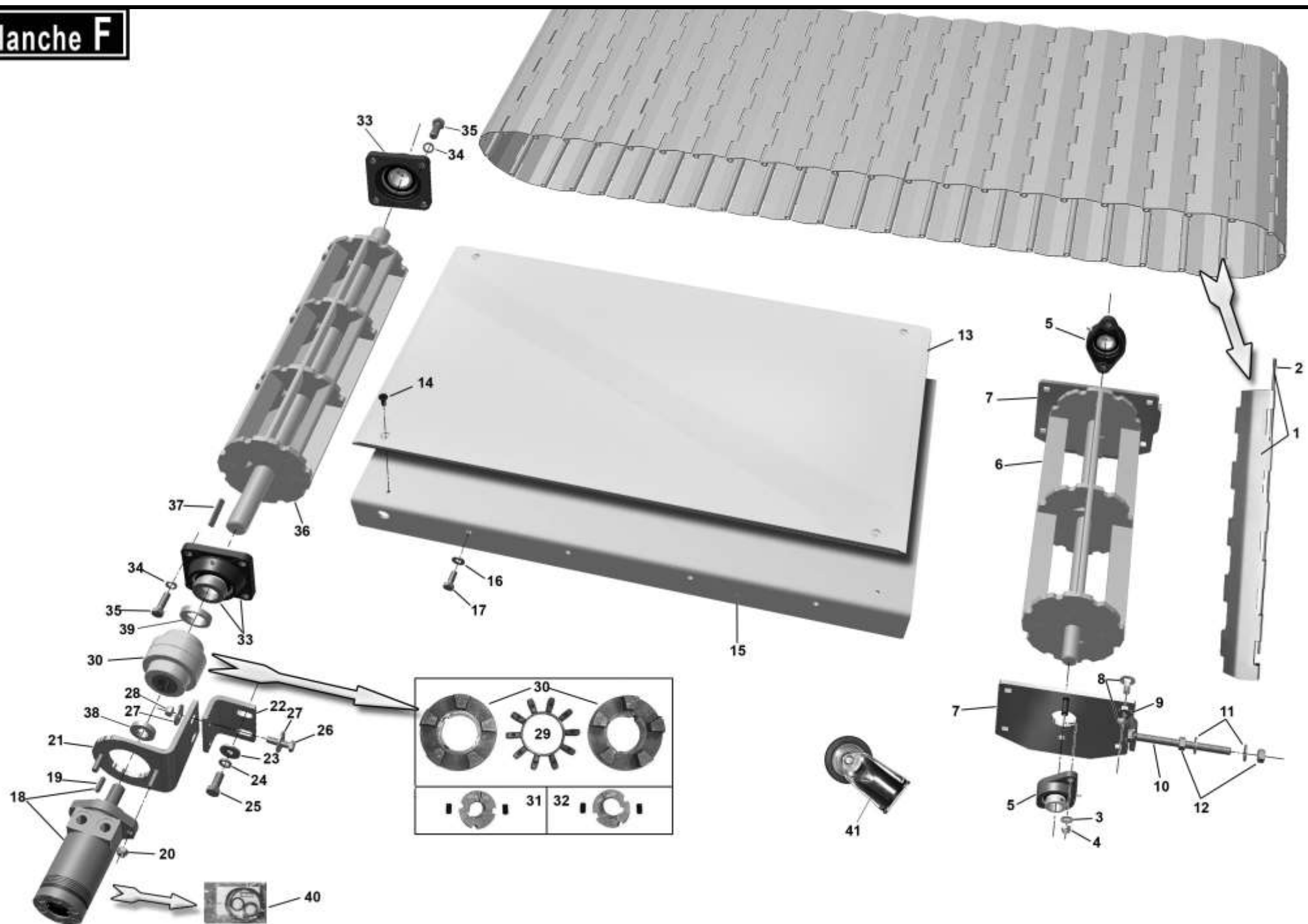
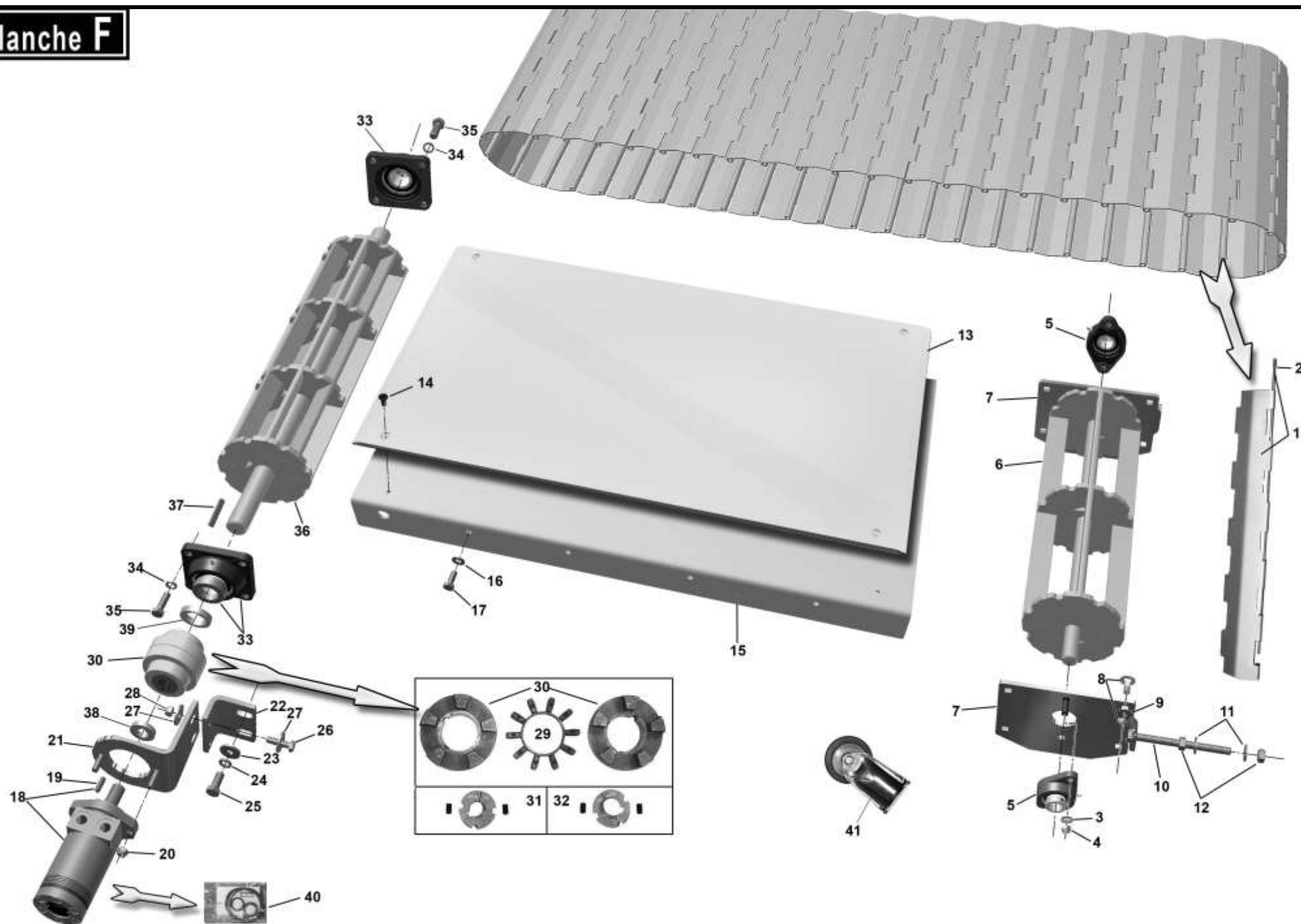


Planche F



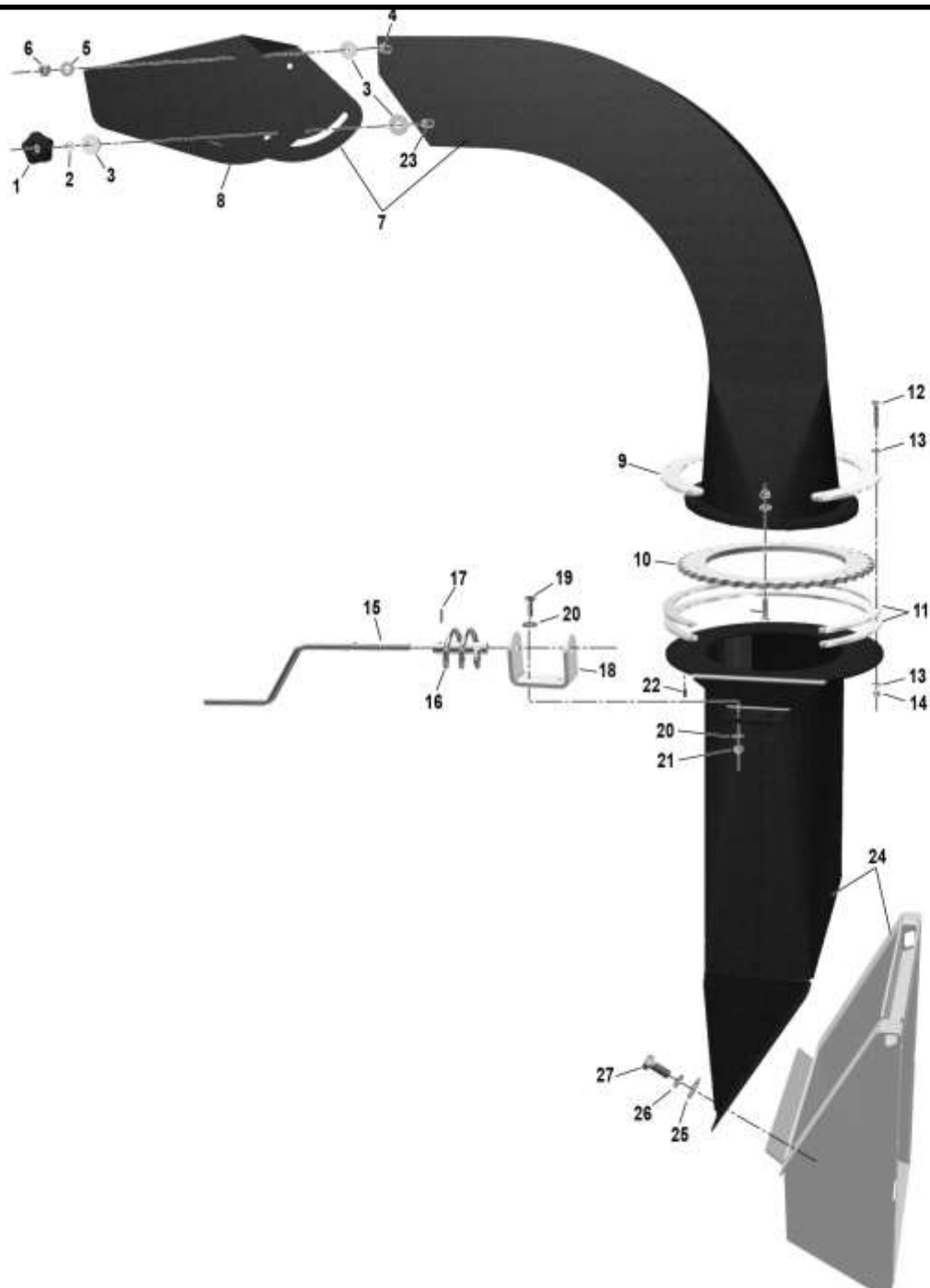
N° PIÈCE	Planche F DESCRIPTION	Qté	Jusqu'au n° de série	À partir du n° de série	RÉFÉRENCE SAELEN
F1	Ensemble maillon et axe de tapis	48			PINMVV/0010
	Tapis complet assemblé	1			SAEMVV/0100
F2	Axe charnière de tapis	48			SAEMVV/0090
F3	Rondelle plate M10	4			
F4	Écrou Nylstop M10	4			
F5	Palier et roulement AR de tapis	2			PETPCJT25
F6	Rouleau AR tapis	1			BOIMVV/0050
F7	Plaque support rouleau AR tapis	2			DELCET/0030
F8	Boulon de fixation plaque F7 TRCC10x30 + écrous Nylstop 10	8			SAEMV/0260
F9	Rondelle plate M10	8			
F10	Vis de tension tapis TH 12x140 cl.8.8	2			LSVCET/0010
F11	Rondelle plate M12	2			
F12	Écrou M12	4			
F13	Plaque d'usure Polyéthylène	1			BOIMVV/0060
F14	Vis de fixation plaque rep. F13 TFHC 8x20 Inox	4			BNR564435
F15	Plaque de fond trémie	1			
F16	Rondelle plate M10	8			
F17	Vis TH 10x25 cl.8.8	8			
F18	Moteur hydraulique WHITE de tapis avec sa clavette	1			RGDMC330.110
F19	Clavette du moteur hydraulique G19 8x7 lg28	1			D6885-8728
F20	Écrou Nylstop M12	2			
F21	Support moteur hydraulique	1			DELCET/0020
F22	Équerre du support moteur hydraulique	1			CMTMV/0370
F23	Rondelle plate 16x40x4	2			
F24	Rondelle Nord-Lock Ø16	2			SAENL16

Planche F



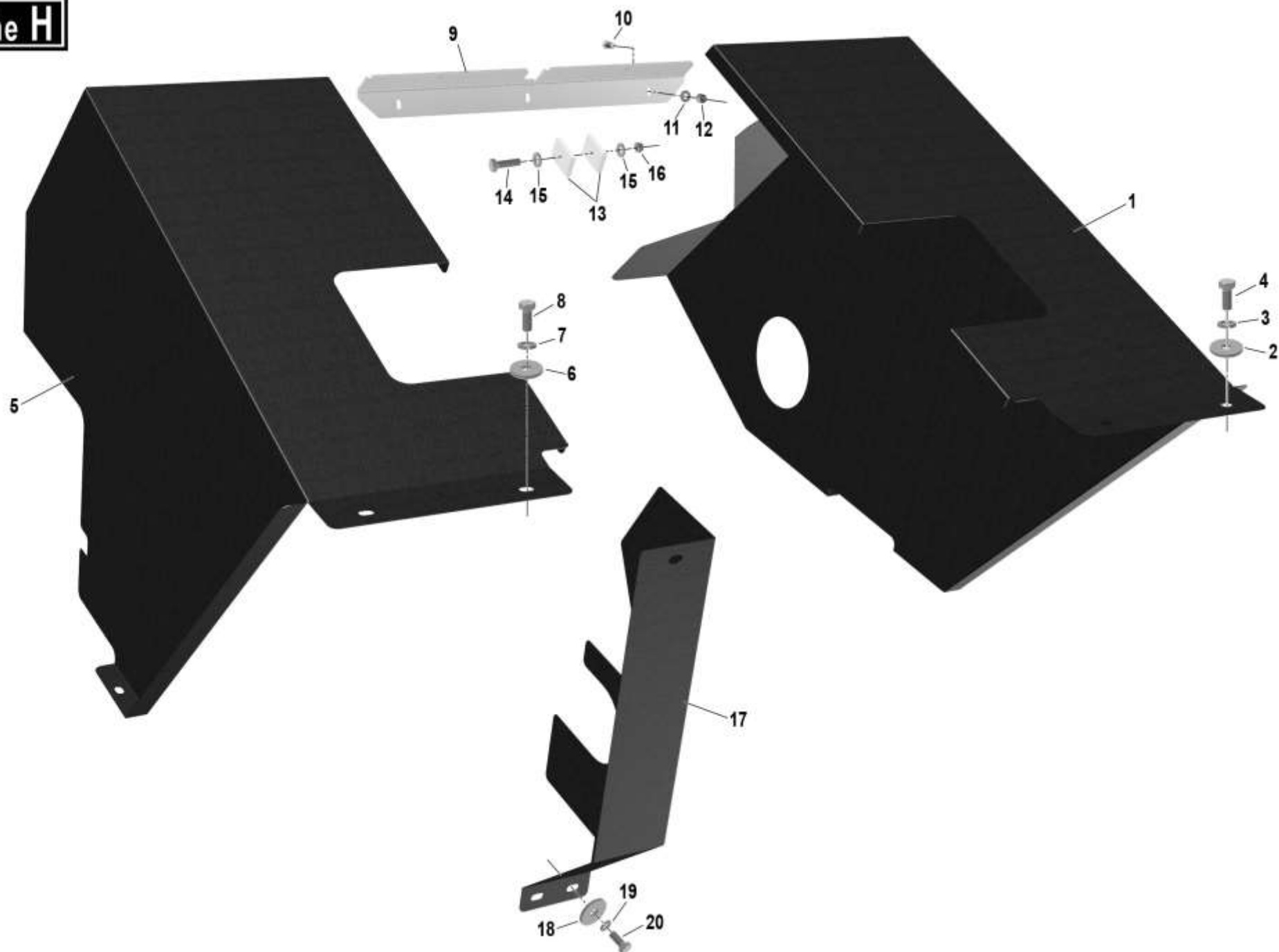
N° PIÈCE	Planche F	DESCRIPTION	Qté	Jusqu'au n° de série	À partir du n° de série	RÉFÉRENCE SAELEN
F25		Vis TH 16x35 cl.8.8	2			
F26		Vis TH 12x40 cl.8.8	2			
F27		Rondelle plate 12x40x4	4			
F28		Écrou Nylstop M12	2			
F29		Flector caoutchouc seul pour accouplement	1			COLCV42G
F30		1/2 accouplement d'entraînement tapis livré sans moyeux F31 et F32	2			COLCV42
F31		Moyeu de demi accouplement Ø25 coté moteur hydraulique	1			COL1610/25
F32		Moyeu de demi accouplement Ø30 coté rouleau	1			COL1610/30
F33		Palier complet de rouleau AV tapis	2			LFCFY30FM
F34		Rondelle Nord-lock Ø12	8			SAENL12
F35		Vis TH12x30	4			
F36		Rouleau AV tapis	1			BOIMVV/0040
F37		Clavette de rouleau AV tapis 8x7x32	1			LSVMVV/0010
F38						
F39		Rondelle plate M12	4			
F40						
F41		Vis TH 12x35 cl.8.8	4			
F42						
F43		Ecrou Nylstop M12	4			
F44						
F45		Rondelle plate M12	2			
F46						
F47		Pochette de joints moteurs hydrauliques de marque White	1			ZW251501001
F48						
F49		Entretoise 1/2 accouplement coté rouleau (30x50x10)	1			TADMV/0020
F50						

Planche G



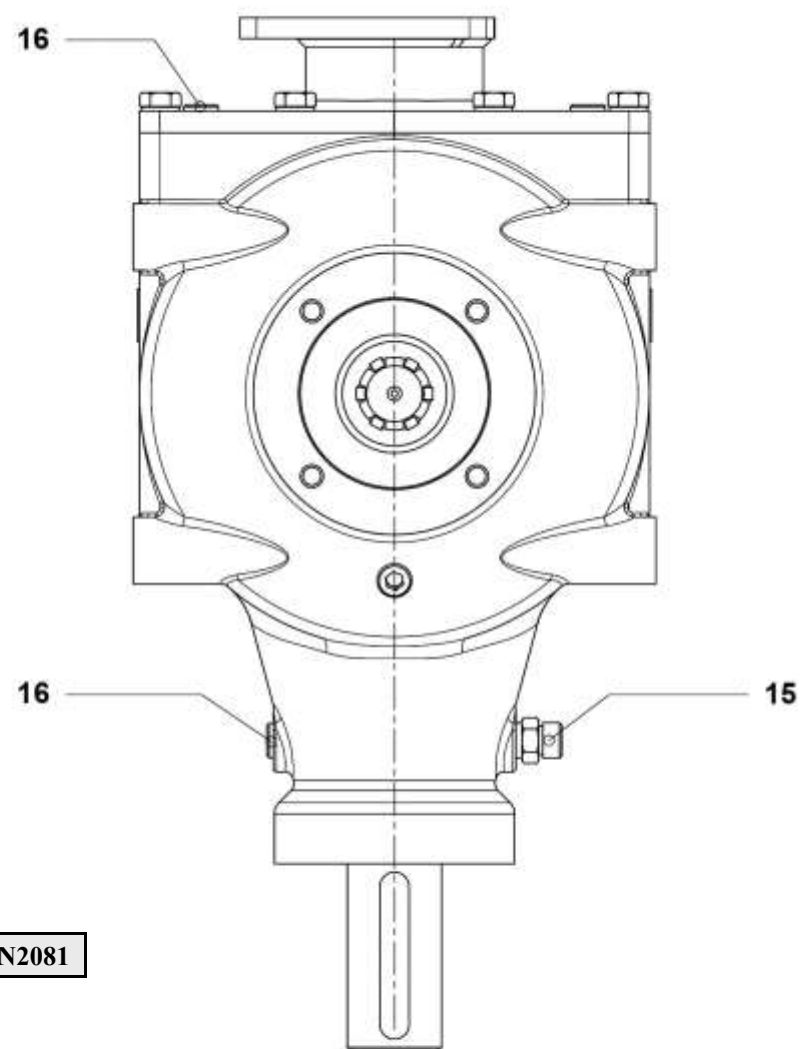
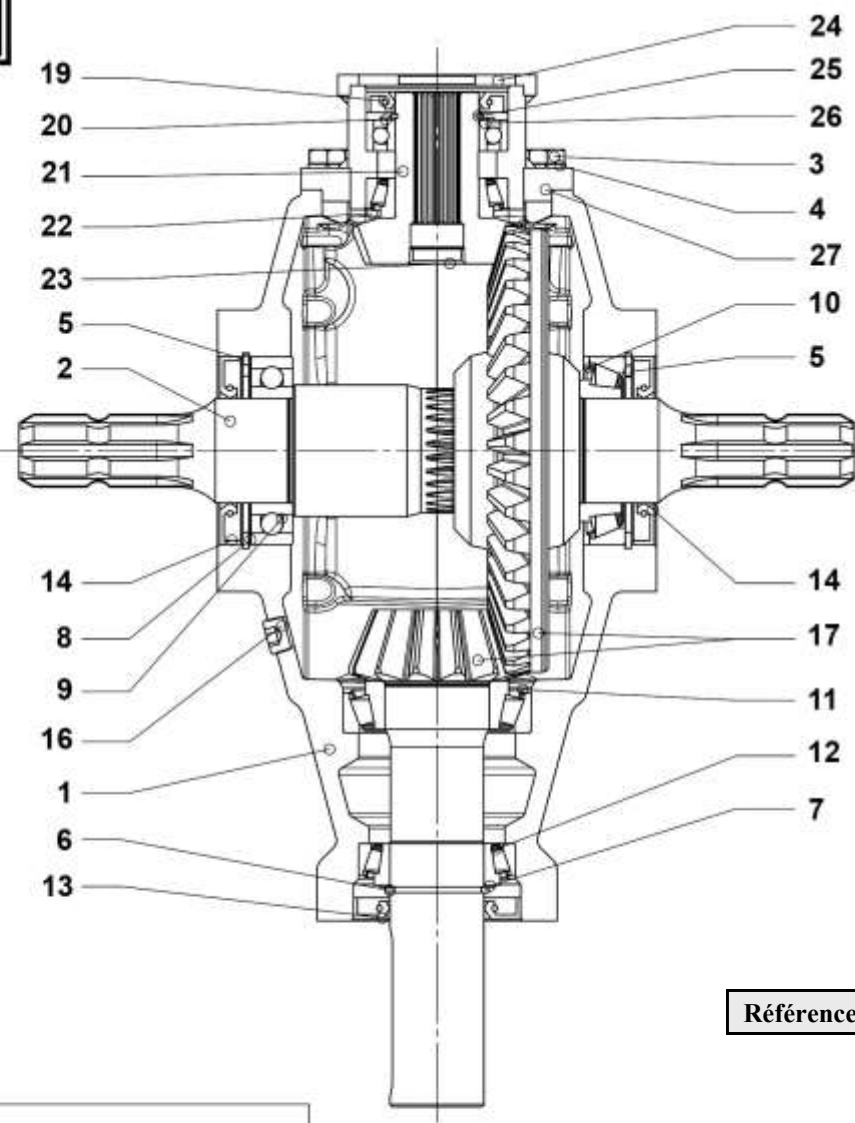
N° PIECE	Planche G	DESCRIPTION	Qté	Jusqu'au n° de série	À partir du n° de série	REFERENCE SAELEN
G1		Mollette étoile de blocage casquette	1			MAUMV/0020
G2		Rondelle Nord-Lock Ø12	2			SAENL12
G3		Rondelle plate 12x40x4	4			
G4		Vis TBHC 12x30	2			
G5		Rondelle plate M12	2			
G6		Écrou Nylstop M12 cl.8.8	2			SAENYL12
G7		Haut de cheminée avec casquette	1			TFIPRE/0021
G8		Casquette seule	1			
G9		Bride supérieur	1			TADMV/0090
G10		Disque cranté	1			CAQMV/0020
G11		Bride entretoise	2			TADMV/0095
G12		Vis TH 6x35 cl.8.8	6			
G13		Rondelle plate M6	12			
G14		Écrou Nylstop M6 cl.8.8	6			SAENYL6
G15		Tige manivelle pour vis sans fin	1			BIL791038
G16		Vis sans fin	1			BIL791109
G17		Goupille Mecanindus 5x20	1			
G18		Support fixe vis sans fin	1			TADMV/0080
G19		Vis TH 8x25 cl.8.8	2			
G20		Rondelle plate M8	4			
G21		Écrou Nylstop M8 cl.8.8	2			SAENYL8
G22		Graisneur M6 droit	1			BNRMV/0040
G23						
G24						
G25						
G26		Écrou Nylstop M12 cl.8.8	8			
G27		Vis TFHC 6x35 cl.8.8	6			

Planche H

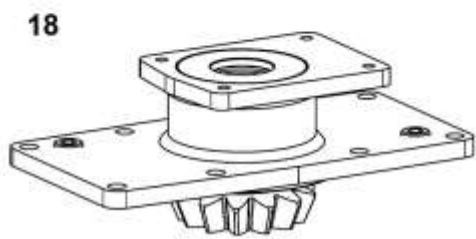


N° PIECE	<div>Planche H</div>	DESCRIPTION	Qté	Jusqu'au n° de série	À partir du n° de série	REFERENCE SAELEN
H1						
H2						
H3						
H4						
H5						
H6						
H7						
H8						
H9						
H10						
H11						
H12						
H13						
H14						
H15						
H16						
H17						
H18						
H19						
H20						

Planche I

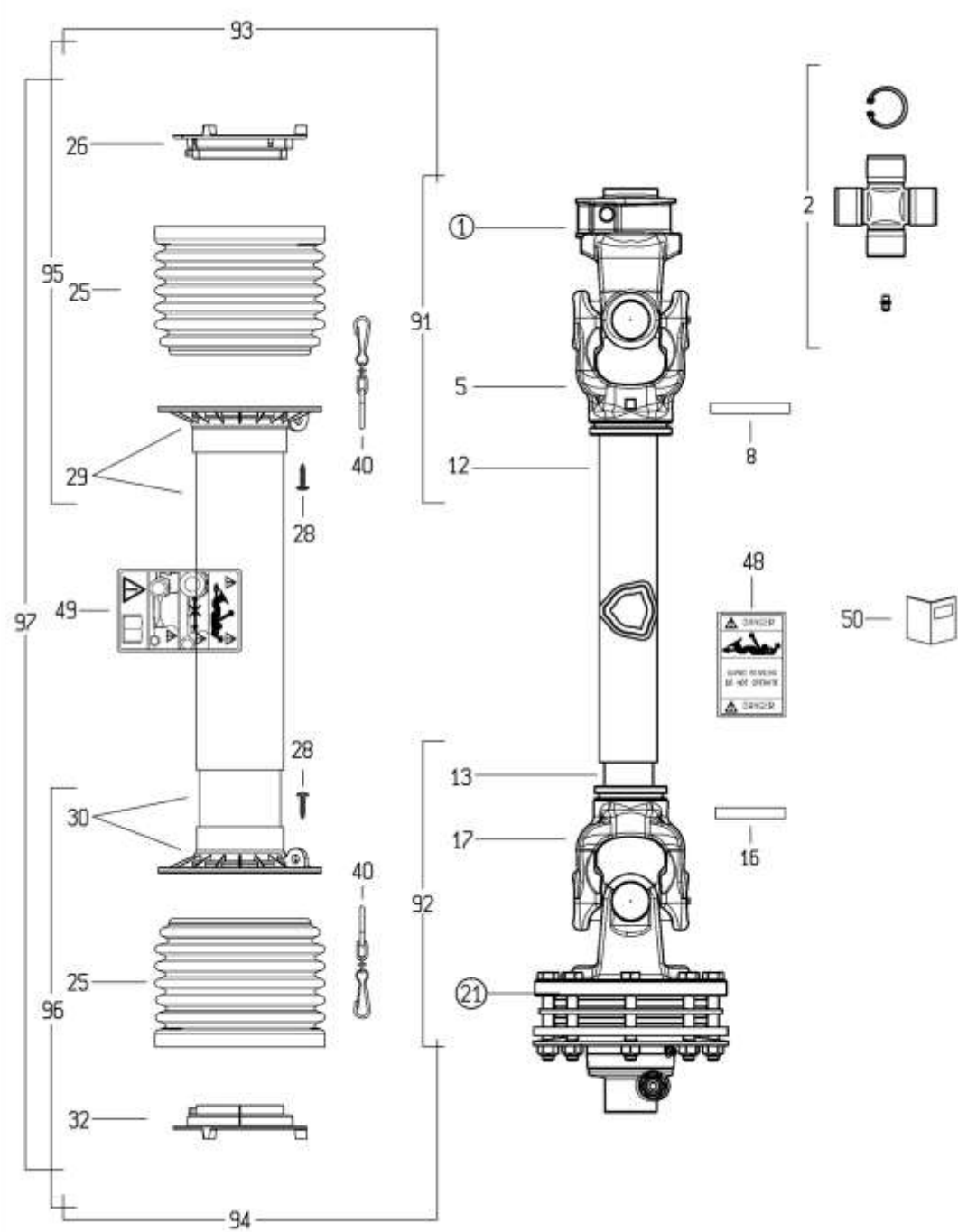
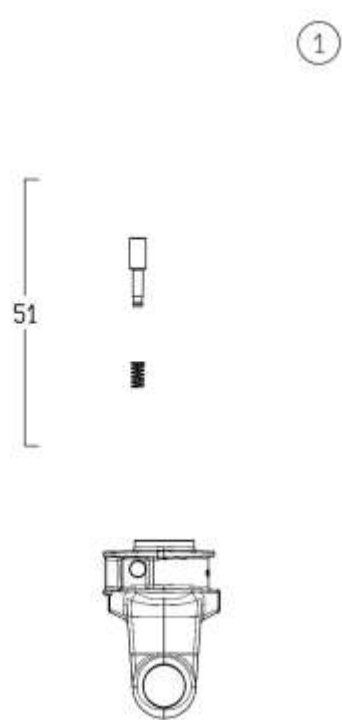
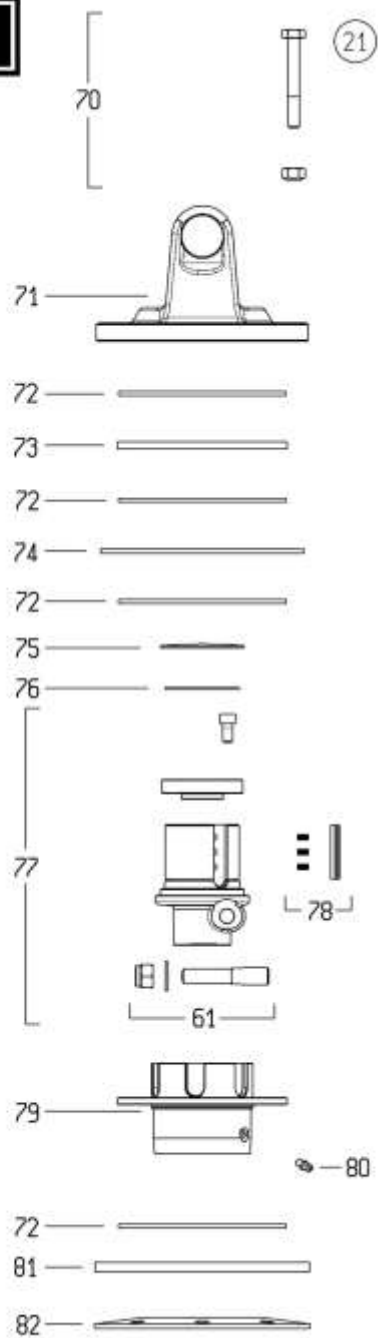


Référence Saelen: BON2081



N° PIECE	Planche I	DESCRIPTION	Qté	Jusqu'au n° de série	À partir du n° de série	REFERENCE SAELEN
I 1						
I 2						
I 3						
I 4						
I 5						
I 6						
I 7						
I 8						
I 9						
I 10						
I 11						
I 12						
I 13						
I 14						
I 15						
I 16						
I 17						
I 18						
I 19						
I 20						
I 21						
I 22						
I 23						
I 24						
I 25						
I 26						
I 27						

Planche J



N° PIECE	Planche J	DESCRIPTION	Qté	Jusqu'au n° de série	À partir du n° de série	REFERENCE SAELEN
J1						
J2						
J3						
J4						
J5						
J6						
J7						
J8						
J9						
J10						
J11						
J12						
J13						
J14						
J15						
J16						
J17						
J18						
J19						
J20						
J21						
J22						
J23						
J24						
J25						
J26						

Planche J

