

GS/VIPER50DS

CATALOGUE PIÈCES

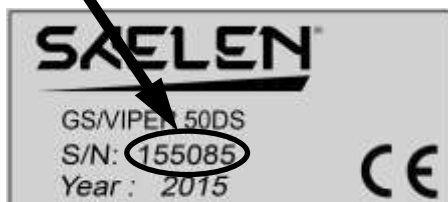
saelen.fr ts-industrie.eu

SAELEN® TS INDUSTRIE®

Pour toute commande de pièces détachées veuillez préciser le N° de série du broyeur

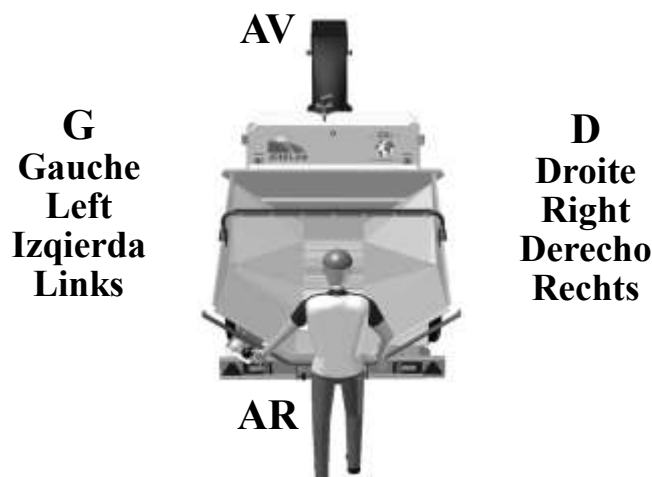


Le N° de série situé à l'avant gauche de la machine comporte toujours 5 ou 6 chiffres, les 2 premiers chiffres correspondent au millésime de fabrication du broyeur.

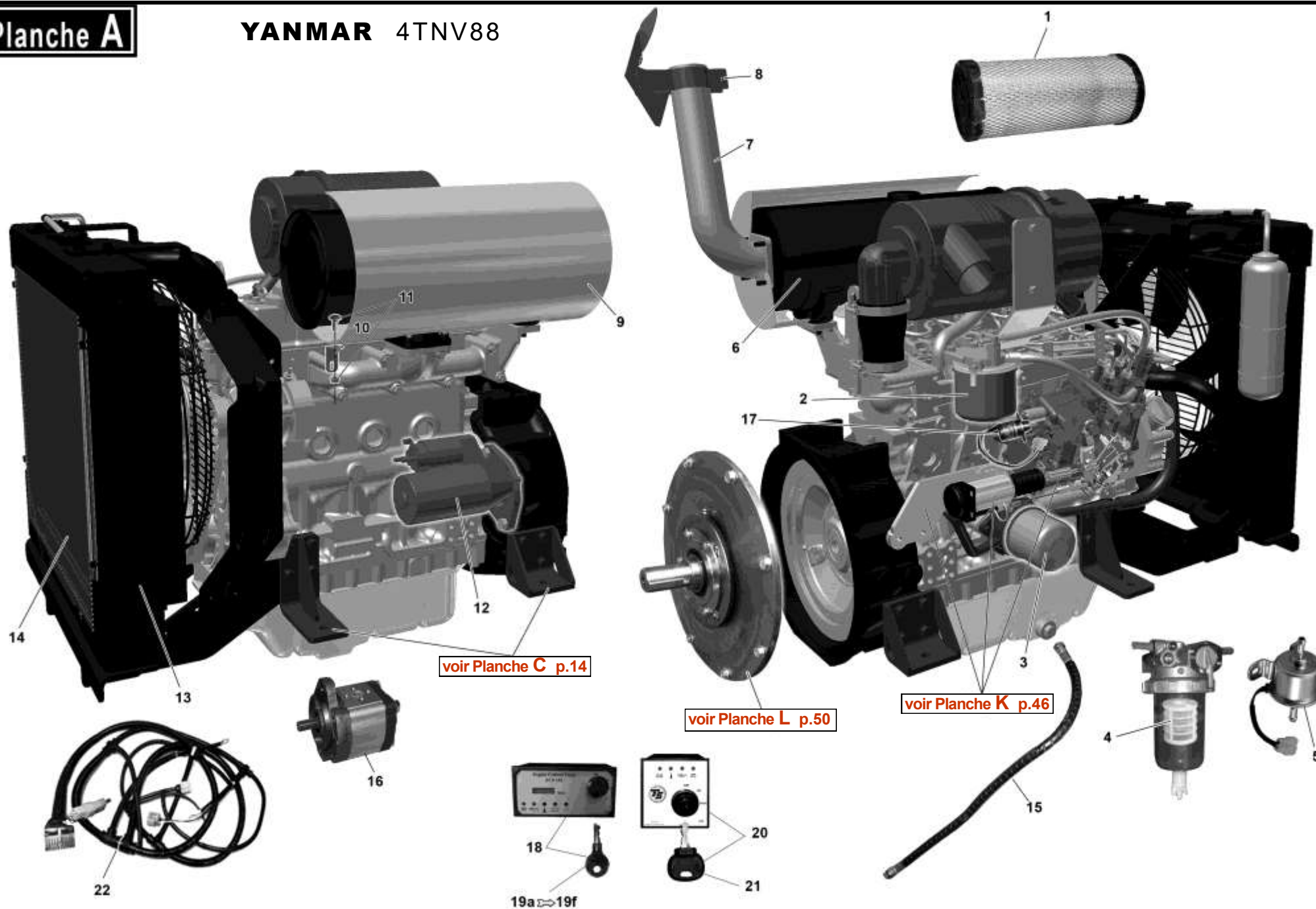


**Tel. Service pièces détachées (réservé aux revendeurs)
03.20.43.24.89.**

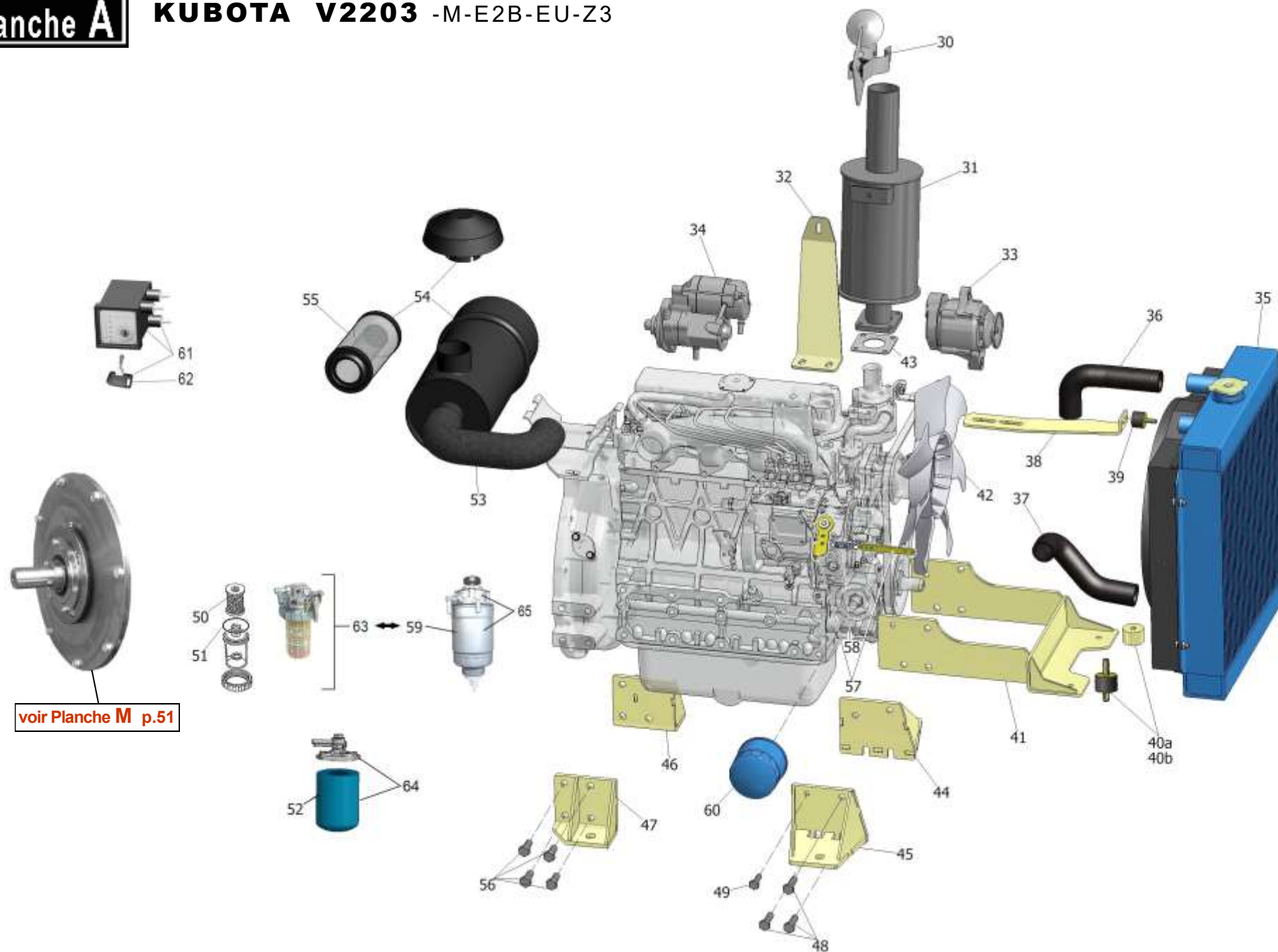
ORIENTATION: Les directions gauche, droite, avant et arrière sont mentionnées dans cet éclaté pièces, tel que vu par l'opérateur à son poste de travail, face à la trémie d'alimentation.



6 et 8	Planche A	Pièces moteurs Yanmar et Kubota
12	Planche B	Pièces rotor
14	Planche C	Pièces situées coté gauche machine
22	Planche D	Flexibles hydrauliques
24	Planche E	Pièces situées coté droit machine
30	Planche F	Tapis métallique
34	Planche G	Cheminée
36	Planche H	Remorque
40	Planche I	Moyeu de frein
42	Planche J	Capotage insonorisé
46	Planche K	Système CO2 Reduction
50	Planche L	Contre arbre Yanmar
51	Planche M	Contre arbre Kubota



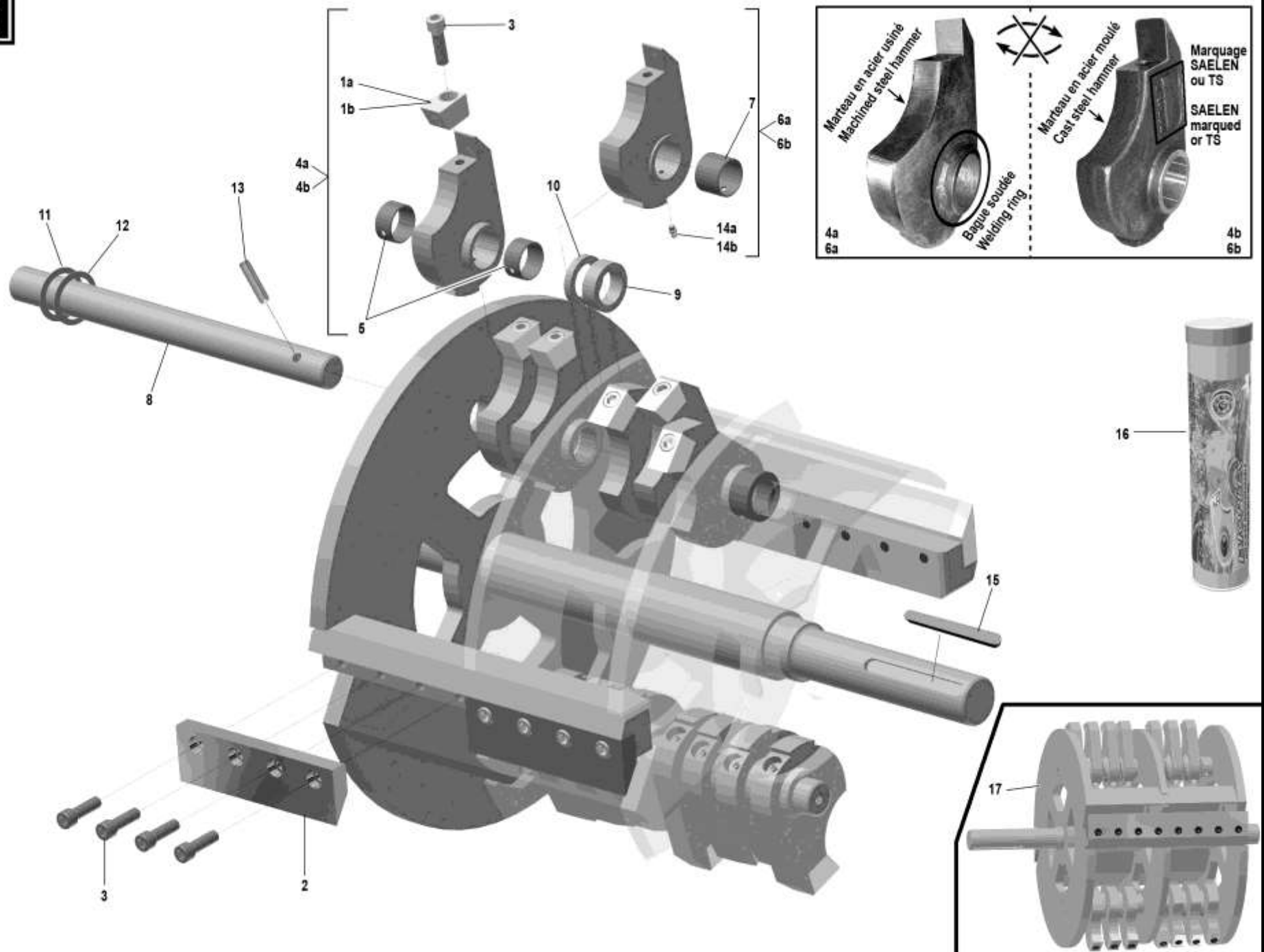
N° PIÈCE	Planche A	DESCRIPTION	Qté	Jusqu'au n° de série	À partir du n° de série	RÉFÉRENCE
A1		Cartouche filtre à air	1			FEN12520
A2		Filtre gasoil principal	1			FEN55801
A3		Filtre à huile	1			FEN35153
A4		Préfiltre à gasoil décanteur seul	1			FEN55710
A5		Pompe à gasoil	1			FEN52102
A6		Pot d'échappement	1			129601-13500
A7		Sortie échappement coudée	1			A2MMVV/0110
A8		Clapet échappement	1			TRAMV/0020
A9		Déflexeur d'échappement	1			UTIMVV/0010
A10		Patte gousset du déflexeur échappement	1			
A11		Vis et écrou TRCC 6x12	1			BNRTRCC6X12
A12		Demarreur	1			FEN77011
A13		Radiateur	1			FENRDT4TNV88
A14		Tamis de radiateur	1			FEN129247
A15		Flexible de vidange huile moteur	1			
A16		Pompe hydraulique 6,2cc	1			SLIMVV/0020
A17		Electro-aimant arrêt moteur	1			FEN1196537795
A18		Tableau de bord Yanmar 1er modèle rectangulaire	0	Replaced by/ Remplacé par A20 + A22 + J35b		
A19a		Clé de contact type A701 pour tableau	1			FENA701
A19b		Clé de contact type A706 pour tableau	1			FENA706
A19c		Clé de contact type A707 pour tableau	1			FENA707
A19d		Clé de contact type A709 pour tableau	1			FENA709
A19e		Clé de contact type A711 pour tableau	1			FENA711
A19f		Clé de contact type A719 pour tableau	1			FENA719
A20		Tableau de bord Yanmar 2eme modèle carré	1			FENFWKEL0015
A21		Clé de contact pour tableau	1			G50345300
A22		Faisceau moteur Yanmar pour tableau 2eme modèle carré	1			FENFWKEL0016



N° PIÈCE	Planche A	DESCRIPTION	Qté	Jusqu'au n° de série	À partir du n° de série	RÉFÉRENCE
A30		Clapet échappement	1			TRAMV/0020
A31		Échappement	1			AIRVIPK/0010
A32		Gousset échappement	1			
A33		Alternateur	1			
A34		Démarrreur	1			
A35		Radiateur	1			RDT2203
A36		Durite supérieure	1			AFL2203/0020
A37		Durite inférieure	1			AFL2203/0010
A38		Support supérieur radiateur	1			VIP23-00
A39		Silentbloc supérieur radiateur	1			ANGMV/0040
A40a		Silentbloc 40x28 M/M10	2	Selon montage		ANGMV/0080
A40b		Plot acier 40x27	2			VIP21-00-B
A41		Support inférieur radiateur	1			RIGMVV/0010
A42		Hélice	1			
A43		Joint échappement	1			
A44		Pied moteur AR gauche	1			
A45		Pied moteur AV gauche	1			
A46		Pied moteur AR droit	1			
A47		Pied moteur AV gauche	1			
A48		Vis cl.8.8	7			FAB12X125X40
A49		Vis cl.8.8	1			FAB10X125X35
A50		Cartouche filtrante décanteur (pour décanteur 1er modèle)	1			K1583143380
A51		Joint d'étanchéité décanteur	1			K1627143570
A52		Cartouche filtre gasoil	1			KHH16643560
A53		Durite filtre à air	1			

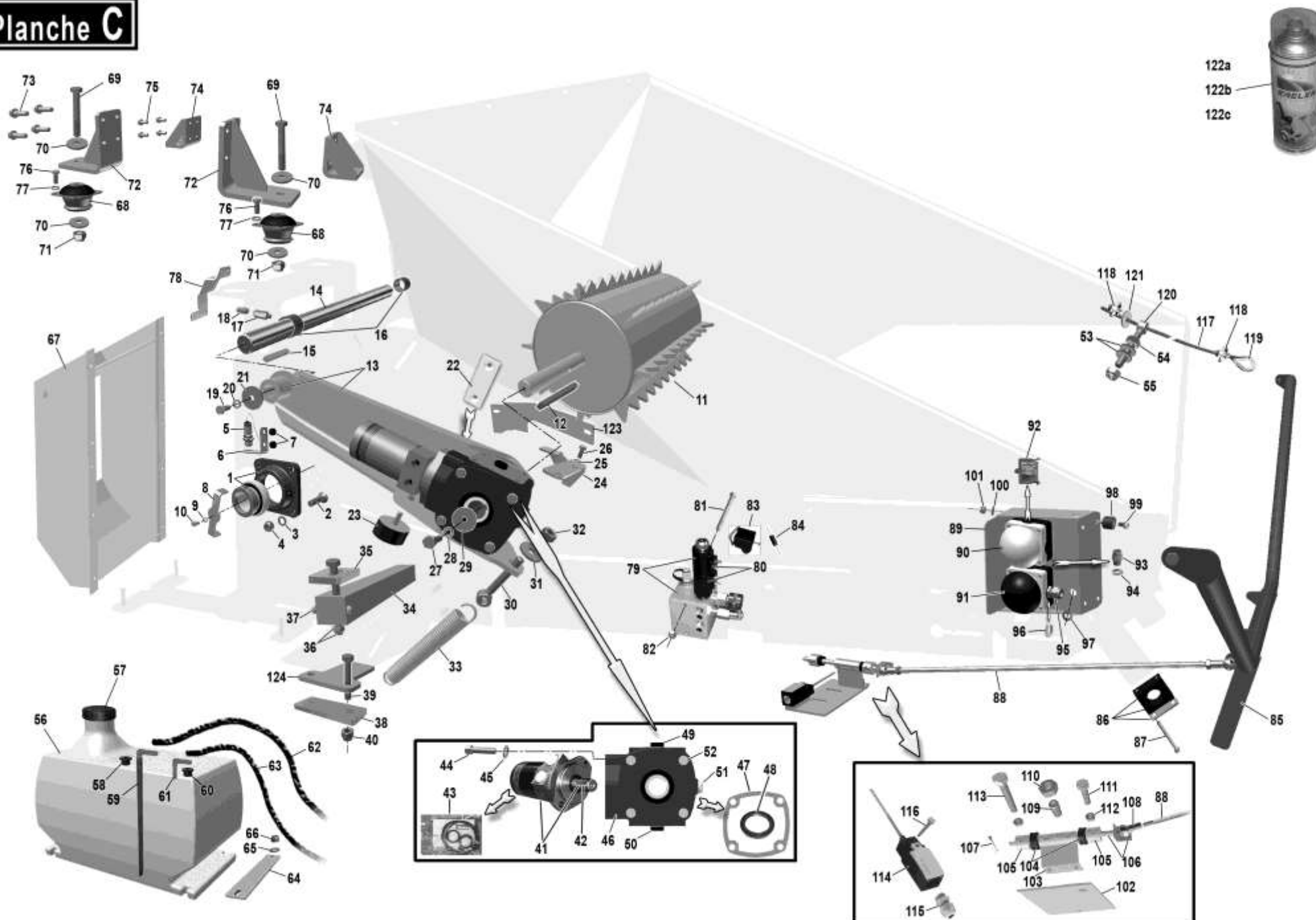
N° PIÈCE	Planche A	DESCRIPTION	Qté	Jusqu'au n° de série	À partir du n° de série	RÉFÉRENCE
A54		Filtre à air	1			K1666211004
A55		Cartouche filtre à air	1			K1560611080
A56		Vis cl.8.8	8			FABTH1/2X32
A57		Kit patte sur levier pompe injection et patte support ressort de rappel	1			RIGMVV/0040
A58		Ressort de rappel	1			BNR304433
A59		Cartouche filtre gasoil décanteur (2eme modèle)	1	Selon modèle		K1K01143060
A60		Cartouche filtre à huile	1			KHH16432430
A61		Tableau de bord pour moteur Kubota livré avec 2 clé de contact	1			EHBMC704
A62		Clé de contact seule	1			2415001010001
A63		Kit filtre gasoil décanteur	1	Selon modèle		K1661443001M
A64		Kit filtre gasoil	1			K1729843003
A65		Filtre gasoil décanteur complet (2eme modèle)	1			K1K01143013

Planche B



N° PIÈCE	<div>Planche B</div> DESCRIPTION	Qté	Jusqu'au n° de série	À partir du n° de série	RÉFÉRENCE	
B1a	Pastilles de marteaux acier	14			RHEV/0010	
B1b	Pastilles de marteaux carbure	14	En option		RHEV/0030	
B2	Couteaux	4			RHEMVV/0010	
B3	Vis de pastilles et couteaux TCHC 12x40 cl.12.9	30			SAEMV/0030	
B4a	Marteau complet en acier usiné monté avec rep. B1 , B3 , B5 et B14	12	Suivant modèle		SAEMV/0020	Ces 2 références ne sont pas interchangeables !!! These two references are not interchangeably !!!
B4b	Marteau complet en acier moulé monté avec rep. B1 , B3 , B5 et B14	12			SAEMV/0021	
B5	Bague d'usure seule pour marteaux B4	24			LFCMV/0010	
B6a	Marteau complet en acier usiné monté avec rep. B1 , B3 , B7 et B14	2	Suivant modèle		SAEMV/0010	Ces 2 références ne sont pas interchangeables !!! These two references are not interchangeably !!!
B6b	Marteau complet en acier moulé monté avec rep. B1 , B3 , B7 et B14	2			SAEMV/0011	
B7	Bague d'usure seule pour marteaux B6	2			LFCMV/0020	
B8	Axe de marteaux	2			BOIMVV/0070	
B9	Bague d'épaisseur 50x35x15,5	2				
B10	Bague d'épaisseur 50x35x8	2				
B11	Cales de réglage épaisseur 0,5mm	1 à 4			BNRMV/0010	
B12	Cales de réglage épaisseur 1mm	1 à 4			BNRMV/0020	
B13	Goupille mécanindus 10x50	2			BNRMV/0030	
B14a	Graisseur M6 x 100	14	Suivant modèle		BNRMV/0040	
B14b	Graisseur M8 x 125				BNRMV/0060	
B15	Clavette 14x9x125	1			LSVMVP/0020	
B16	Cartouche 400grs graisse Bio "BIOPLEX"	1			MINBIO/0010	
B17a	Rotor complet échange neuf	1			SAEMVV/0011	
B17b	Rotor complet échange standard	1			SAEMVV/0011ES	

Planche C



N° PIÈCE	Planche C	DESCRIPTION	Qté	Jusqu'au n° de série	À partir du n° de série	RÉFÉRENCE
C1		Palier et roulement de rotor	2			LFCFY50WF
C2		Vis TFHC 16x50 cl 10.8 (soudée)	8			
C3		Rondelle Nord-lock Ø16	8			SAENL16
C4		Écrou Nylstop M16	8			SAENYL16
C5		Capteur inductif Ø18mm	1			TURMV/0020
C6		Patte support capteur M18	1			CMTMV/0281
C7		Passe fil caoutchouc 6x10x15 (amortisseur support capteur)	2			DHE706
C8		Doigt d'indexage double	1			A2MMV/0060
C9		Rondelle Nord-lock Ø8	1			SAENL8
C10		Vis TH 8x30 cl.8.8	1			
C11		Rouleau ameneur	1			BOIMVV/0030
C12		Clavette de rouleau ameneur 10x8 x110	1			LSVMVV/0020
C13		Bras ameneur gauche avec bague à souder	1			
C14		Axe d'articulation ameneur	1			BOIMVV/0080
C15		Clavette de l'axe C14	2			LSVMVV/0030
C16		Bague Permaglide de l'axe C14	2			LFCMV/0020
C17		Rallonge de graisseur	2			BNRMV1/0020
C18		Graisseur droit M6	2			BNRMV/0040
C19		Vis TH 12x30	2			
C20		Rondelle Nord-Lock Ø12	2			SAENL12
C21		Rondelle 50x12,5 ep.6	2			BOIS/0020
C22		Patin polyéthylène de guidage bras ameneur 40x11x110 (fixation voir rep. E16 et E17)	1			BOIMV3/0030
C23		Plot butée d'ameneur gauche	1			ANGMV/0011
C24		Kit doigt anti-enroulement Gauche et Droit (comprend C24 + E18 et E21)	1			CMTMVV/0090

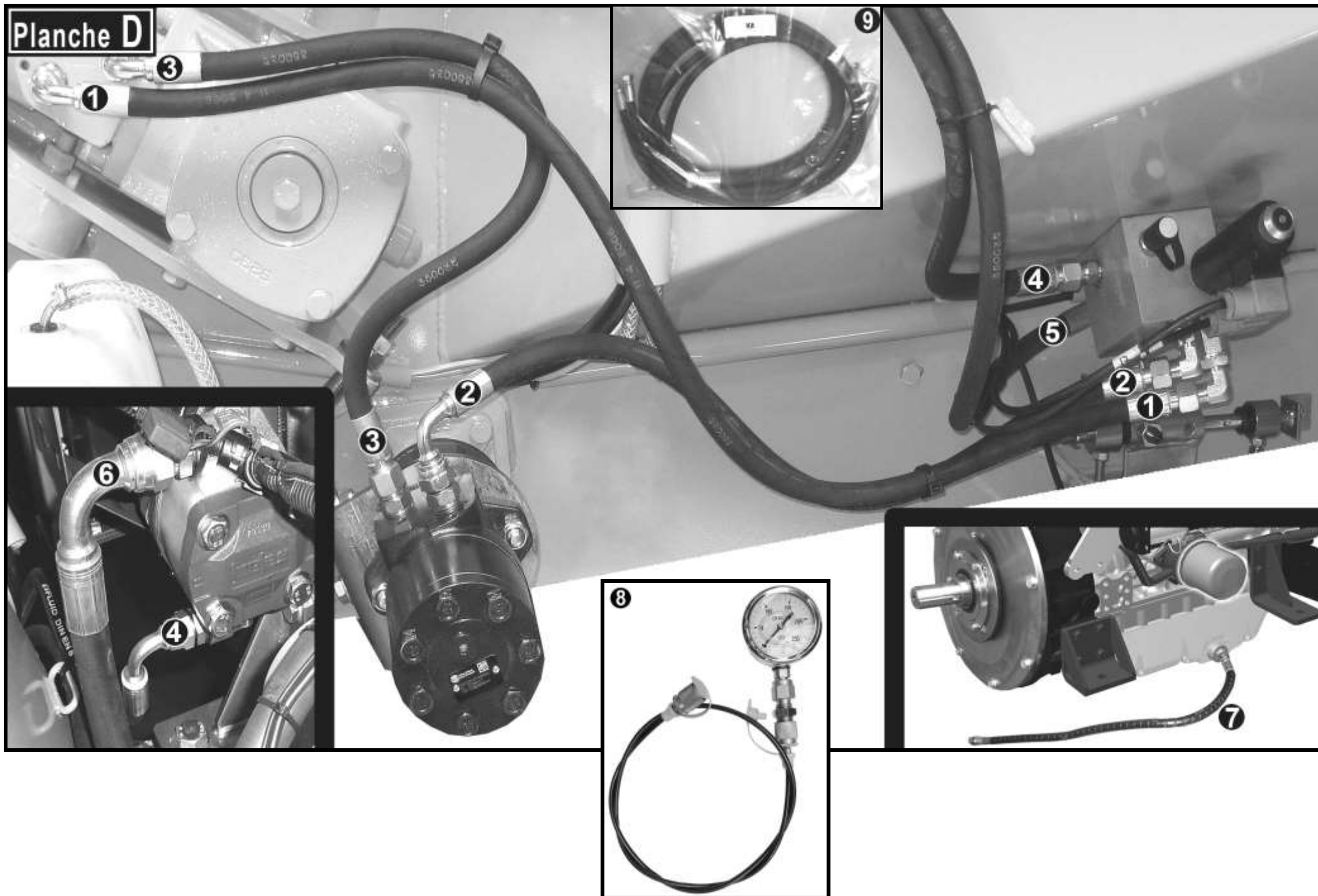
N° PIÈCE	Planche C	DESCRIPTION	Qté	Jusqu'au n° de série	À partir du n° de série	RÉFÉRENCE
C25		Rondelle Nord-lock Ø10	2			SAENL10
C26		Vis TH 10x25 cl.8.8	2			
C27		Vis TH 12x35 cl.8.8	1			
C28		Rondelle Nord-Lock Ø12	1			SAENL12
C29		Rondelle 50x12,5 ép.5	1			BOIS/0020
C30		Chappe mâle M20 de tension bras ameneur gauche	1			FMT241622
C31		Rondelle plate M20	1			
C32		Écrou M20	2			
C33		Ressort de tension bras ameneur gauche	1			DLLHJ8/1470
C34		Contre lame (enclume)	1			SAEMVV/0070
C35		Plaque d'obturation passage contre lame	1			
C36		Boulon de fixation contre lame TH 12x80 + écrous Nylstop 12	2			SAEMV/0071
C37		Boulon de sécurité contre lame vis TH8x60 + écrous Nylstop 8				
C38		Bride sous essieu	2			
C39		Vis TH 16x150 FP cl.8.8	4			BNR16X150
C40		Ecrou Nylstop M16	4			
C41		Moteur hydraulique de rouleau ameneur avec sa clavette	1			RGDMC330.110
C42		Clavette 7x8 lg28 pour moteur hydraulique C41	1			
C43		Pochette de joints moteur hydraulique White	1			SEALKIT/0010
C44		Vis TCHC 12x35 cl.8.8	2			
C45		Rondelle Nord-Lock Ø12	2			SAENL12
C46		Boîtier renvoi d'angle	1			BONRT45
C47		Kit joints papier	1			BON9229

N° PIÈCE	Planche C	DESCRIPTION	Qté	Jusqu'au n° de série	À partir du n° de série	RÉFÉRENCE
C48		Joint spi 50x72x8	2			LFCMV/0040
C49		Bouchon reniflard	1			BONRT90/1714
C50		Bouchon de vidange	1			BONRT90/5689
C51		Bouchon de niveau translucide	1			BONRT90/1257
C52		Vis de couvercle TH 10x25 cl.8.8	4			
C53		Rondelle plate M10	4			
C54		Ecrou M10	2			
C55		Ecrou Nylstop M10	2			
C56		Réservoir gasoil 47 l. livré avec rep. C57 à C61	1			ROTR50
C57		Bouchon seul	1			ROTR/0010
C58		Presse étoupe aspiration Ø12x16	1			ROTR/0020
C59		Coude cannelé Ø8 90° avec tube d'aspiration gasoil	1			ROTR/0050
C60		Presse étoupe retour Ø12x16	1			ROTR/0030
C61		Coude cannelé Ø8 90° retour gasoil	1			
C62		Tuyau de gasoil aspiration Ø8	1			
C63		Tuyau de gasoil retour Ø8	1			
C64		Plat maintien réservoir carburant	2			TADR/0010
C65		Rondelle plate M10	4			
C66		Ecrou Nylstop M10	4			
C67		Rallonge de corps	1			Voir G10 page 36 : Cheminée
C68		Silentbloc support moteur	4			GMTMV/0010
C69		Vis TH16x110 FP cl. 8.8	4			BNR16X110
C70		Rondelle plate 16x40x4	4			
C71		Écrou Nylstop M16	4			

N° PIÈCE	Planche C DESCRIPTION	Qté	Jusqu'au n° de série	À partir du n° de série	RÉFÉRENCE
C72	Support moteur coté radiateur pour moteur Yanmar (moteur Kubota voir p. 8)	2			129188-08100
C73	Vis TH 10x30 cl.8.8	8			
C74	Support moteur coté coupleur pour moteur Yanmar (moteur Kubota voir p. 8)	2			119888-08100
C75	Vis TH 10x20 cl.8.8	8			
C76	Vis TH 10x20 cl.8.8	16			
C77	Rondelle Nord-Lock Ø10	16			SAENL10
C78	Patte support préfiltre et pompe gasoil moteur Yanmar	1			Q0002111
C79	Distributeur hydraulique à commandes électriques	1			SLIMV/0040
C80	Bobine électromagnétique seule	2			SLIMV/0060
C81	Vis TH 8x100 cl.8.8	2			
C82	Écrou Nylstop M8	2			
C83	Connecteur de bobines électrovannes	2			SLIMV/0045
C84	Diode dans prise électrovanne inférieure (Marche AV)	1			SELIN4007
C85	Main courante commande ameneur	1			A2MMVV/0040
C86	Paire de colliers d'articulation de main courante	2			SNTSM4
C87	Vis de fixation colliers TH 6x50	4			SAETH6X50
C88	Tige de commande fin de course arrêt ameneur	1			CMTMVV/0050
C89	Pupitre support boutons de commande ameneur	1			COB75-41-00
C90	Bouton poussoir jaune commande marche AV (livré avec contacteur interne C92)	1			ETNFAK/J
C91	Bouton poussoir rouge commande marche AR (livré avec contacteur interne C92)	1			ETNFAK/R
C92	Contacteur interne de rechange	2			ELNMV/0030
C93	Presse étoupe entre les deux boutons poussoirs	1			ETNPE13
C94	Écrou de presse étoupe	1			ETNEPE13
C95	Presse étoupe	1			ETNDEL40120

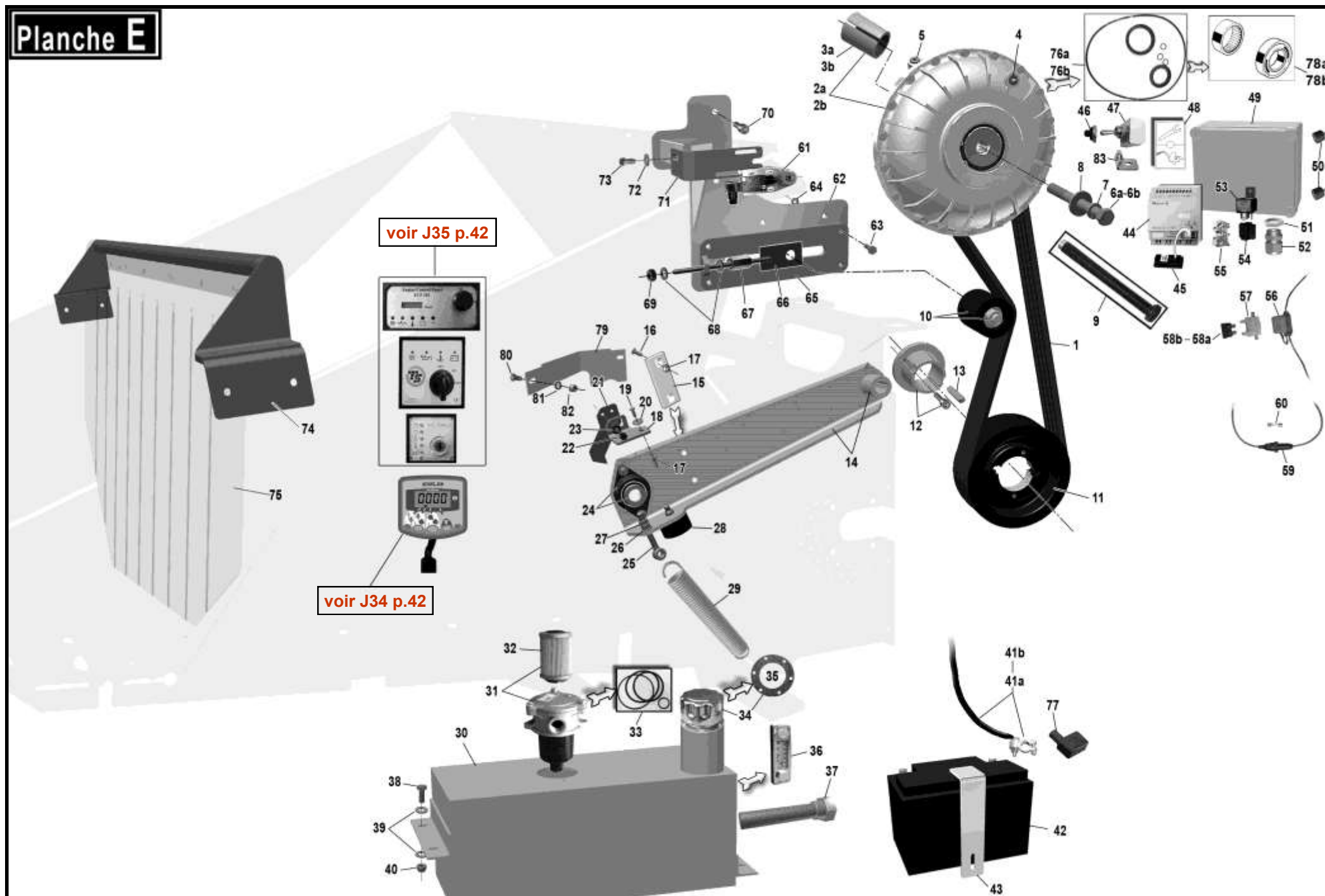
N° PIÈCE	Planche C	DESCRIPTION	Qté	Jusqu'au n° de série	À partir du n° de série	RÉFÉRENCE
C96		Écrou de presse étoupe	1			ETNCEM20
C97		Passe fil diam.12	2			BNR13331
C98		Silentbloc M8 MF	4			ANGMV/0040
C99		Vis TBHC 8x10	4			BNRTBHC8X10
C100		Rondelle plate M8	4			
C101		Écrou Nylstop M8	4			
C102		Plaque support fin de course	1			A2MMVV/0100
C103		Ensemble douille de guidage tiroir fin de course	1			CMTPRE/0100
C104		Butée d'arrêt caoutchouc	2			AMIMV/0020
C105		Bague de butée tiroir fin de course dim.30 x 12,5 lg 25	2			BOIMV/0120
C106		Tiroir de commande fin de course	1			A2MMVV/0090
C107		Goupille fendue 3,5 x 40	1			BNRMV/0050
C108		Rotule de commande fin de course	2			AMIS/0030
C109		Doigt d'indexage M12	1			MAUMV/0040
C110		Écrou M12	1			
C111		Vis de blocage TH 8x20	1			BNRTH8X20
C112		Écrou M8	1			
C113		Vis TH 8x45 FP de commande fin de course	1			BNRTH8X45
C114		Contacteur fin de course	1			ETNLS11
C115		Presse étoupe	1			ETNDEL40120
C116		Vis TCC 4x30	2			
C117		Câble latéral de commande main courante	2			SAECAB/V
C118		Étrier serre câble	4			FMTPER/0020
C119		Boucle de câble	2			FMT240461

N° PIÈCE	Planche C	DESCRIPTION	Qté	Jusqu'au n° de série	À partir du n° de série	RÉFÉRENCE
C120		Chappe mâle M10	2			FMTMV3/0010
C121		Rondelle plate PVC 8x25x1,5	2			FABMVC/0020
C122a		Bombe peinture ancien Jaune Saelen	1			SAEPEINT
C122b		Bombe peinture Rouge Saelen	1			SAEPEINT/RGE
C122c		Bombe peinture Blanc Saelen	1			SAEPEINT/BLC
C123		Obturbateur G de rainure ameneur (fixation: voir E80 à E82)	1			Q0001392
C124a		Cale d'épaisseur 4mm sous essieu	2	Selon montage		SAEMV/0500
C124b		Cale d'épaisseur 10mm sous essieu	2			SAEMV/0505



N° PIÈCE	Planche D DESCRIPTION	Qté	Jusqu'au n° de série	À partir du n° de série	RÉFÉRENCE
D1	Flexible R1T 3/8 700 FBSP3/8 FBSP3/8 90° pour Yanmar et Kubota	1			
D2	Flexible R1T 3/8 1050 FBSP3/8 FBSP3/8 90° pour Yanmar et Kubota	1			
D3	Flexible R1T 3/8 600 FBSP3/8 FBSP3/8 90° pour Yanmar et Kubota	1			
D4	Flexible R1T 3/8 1400 FBSP3/8 FBSP3/8 90° pour Yanmar	1			
	Flexible R1T 3/8 1900 FBSP3/8 FBSP3/8 90° pour Kubota	1			
D5	Flexible R1T 3/8 2750 FBSP3/8 FBSP3/8 90° pour Yanmar et Kubota	1			
D6	Flexible R1T 3/4 1500 FBSP3/4 FBSP3/4 90° pour Yanmar	1			
	Flexible R1T 3/4 1600 FBSP3/4 FBSP3/4 90° pour Kubota	1			
D7	Flexible R1T13 950 vidange huile moteur Yanmar et Kubota	1			
D8	Manomètre pour contrôle pression d'huile hydraulique 0-250 bars	1			SAEMANO
D9	Kit flexibles complet pour Yanmar	1			SNTMVVE
	Kit flexibles complet pour Kubota	1			SNTMVVK

Planche E



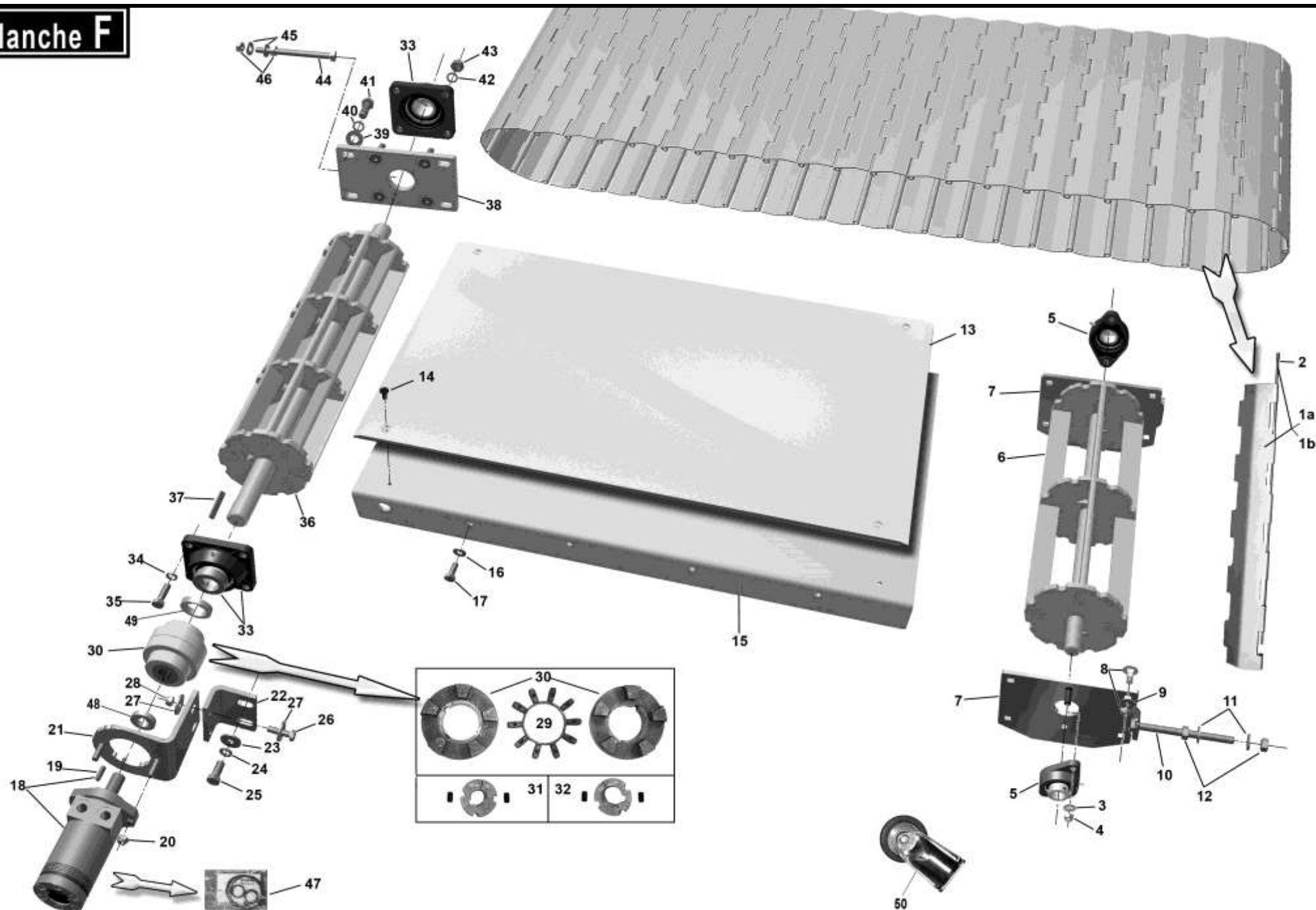
N° PIÈCE	Planche E DESCRIPTION	Qté	Jusqu'au n° de série	À partir du n° de série	RÉFÉRENCE
E1	Courroies de rotor	3			LFC1950SPB
E2a	Coupleur pour YANMAR 3SPB170 livré avec huile et rep. E3 à E6, E8 et E61	1			SERMVV/0010
E2b	Coupleur pour KUBOTA 3SPB170 livré avec huile et rep. E3 à E6, E8 et E61	1			SERMVV/0011
E3a	Cône seul Ø int.36,51 pour coupleur moteur YANMAR	1			SERMVV/0020
E3b	Cône seul Ø int.50 pour coupleur moteur KUBOTA	1			
E4	Bouchon à détente 145° (couleur rouge)	1			SERMV/0020
E5	Bouchon fusible 180° (couleur vert)	1			SERMV/0030
E6a	Vis TCHC 10x150 de maintien coupleur moteur Yanmar	1			SERMVV/0040
E6b	Vis TH 14x120 de maintien coupleur moteur Kubota	1			BNRTH14X120FP
E7	Rondelle NordLock Ø10	1			SAENL10
E8	Rondelle spéciale épaulée	1			
E9	Extracteur coupleur Viper et Cobra 65	1			SERMV/0050
E10	Galet tendeur de courroies	1			DOMV130/0020
E11	Poulie de rotor	1			LCL3B236
E12	Moyeu de poulie rotor	1			LCL6035A50
E13	Clavette de poulie rotor	1			LSVMVP/0020
E14	Bras d'ameneur droit avec bague à souder	1			
E15	Patin polyéthylène de guidage bras ameneur	1			
E16	Vis TFHC 8x30 pour patin G et D	4			
E17	Écrou Nylstop M8 pour patin G et D et Support doigt anti-enroulement	6			
E18	Kit doigt anti-enroulement Gauche et Droit (comprend C24 + E18 et E21)	1			Voir C24
E19	Vis TH 8x30 cl.8.8	2			
E20	Rondelle plate 8x30x3	2			
E21	Kit doigt anti-enroulement Gauche et Droit (comprend C24 + E18 et E21)	1			Voir C24
E22	Vis TH 8x25 cl.8.8	2			

N° PIÈCE	Planche E DESCRIPTION	Qté	Jusqu'au n° de série	À partir du n° de série	RÉFÉRENCE
E23	Rondelle plate M8	2			
E24	Palier et roulement de rouleau ameneur	1			PETPCJT35
E25	Chappe mâle M20 de tension bras ameneur droit	1			FMT241622
E26	Rondelle plate M20	1			
E27	Écrou M20	2			
E28	Plot butée d'ameneur droit	1			ANGMV/0011
E29	Ressort de tension bras ameneur droit	1			DLLHJ8/1470
E30	Reservoir hydraulique 25 litres livré avec rep. E31, E34, E36, E37	1			HTIMVV/0010
E31	Filtre hydraulique de retour complet avec sa cartouche E32	1			EDHF2/004
E32	Cartouche filtrante retour hydraulique	1			BONHJ/0050
E33	Pochette joints toriques pour filtre de retour hydraulique	1			EDHF2/005
E34	Bouchon	1			EDHA1/001
E35	Joints liège pour bouchon hydraulique	1			EDHF2/006
E36	Jauge huile hydraulique	1			HTIMVC/0030
E37	Crépine d'aspiration	1			HTIMVC/0040
E38	Vis TH 10x25 cl.8.8	4			
E39	Rondelle plate type M Ø10	4			
E40	Écrou Nylstop M10	4			
E41a	Câble et cosse batterie + lg 2000 C8	1			SAS2000C8+
E41b	Câble et cosse batterie - lg 1300 C10	1			SAS1300C10-
E42	Batterie 12V. 72 Amp.	1			PIVBAT/0020
E43	Patte maintien batterie	1			SAEMVV/0150

N° PIÈCE	Planche E DESCRIPTION	Qté	Jusqu'au n° de série	À partir du n° de série	RÉFÉRENCE
E44	Automate programmé pour machine standard sans l'option CO2 RÉDUCTION (machine <u>avec</u> CO2 REDUCTION: voir repère K1)	1			ETNEASY/0110
E45	Eprom pour reprogrammer automate machine avec ou sans CO2 RÉDUCTION	1			SAEEP/0060
E46	Écrou à capuchon percé	1			PNE/U1151
E47	Interrupteur Travail/Maintenance pour sécurité capots	1			PNE/646H
E48	Autocollant Travail/Maintenance	1			FACLOG023
E49	Boite de dérivation 220x170 pour machine avec ou sans CO2 Réduction	1			ETN220170
E50	Silentbloc M4 M/F	4			ANGMV/0070
E51	Écrou de presse étoupe M40	1			ETNCEM40
E52	Presse étoupe M40	1			ETNPEDELM40
E53	Relais 12V 40A NO NF	1			DJOV/0030
E54	Connecteur de relais	1			CLA1685
E55	Bornier + et -	2			ETNBOR6/8
E56	Porte fusible étanche sur le + permanent du démarreur	1			BNR164979
E57	Porte fusible US	2			MAIMV/0010
E58a	Fusible US à broches 3 amp. du VarioStress	1			BNRF3A
E58b	Fusible US à broches 10 amp + après contact	1			BNR176869
E59	Porte fusible verre 5x20	1			DHE6832
E60	Fusible verre 5x20 1 amp.	1			DHE13303
E61	Contacteur électromécanique de sécurité thermique coupleur	1			SERMV/0010
E62	Kit plaque support tendeur courroies livrée avec repères E65 et E66 et E71 pour moteur Yanmar et Kubota	1			RIGSPDRI/0070
E63	Vis TH 10x35 cl.8.8	4			D933M10X35STSZ8
E64	Écrou Nylstop M10	4			D985M10STSZ8
E65	Plaque guide support tendeur	1			SP09-02-00

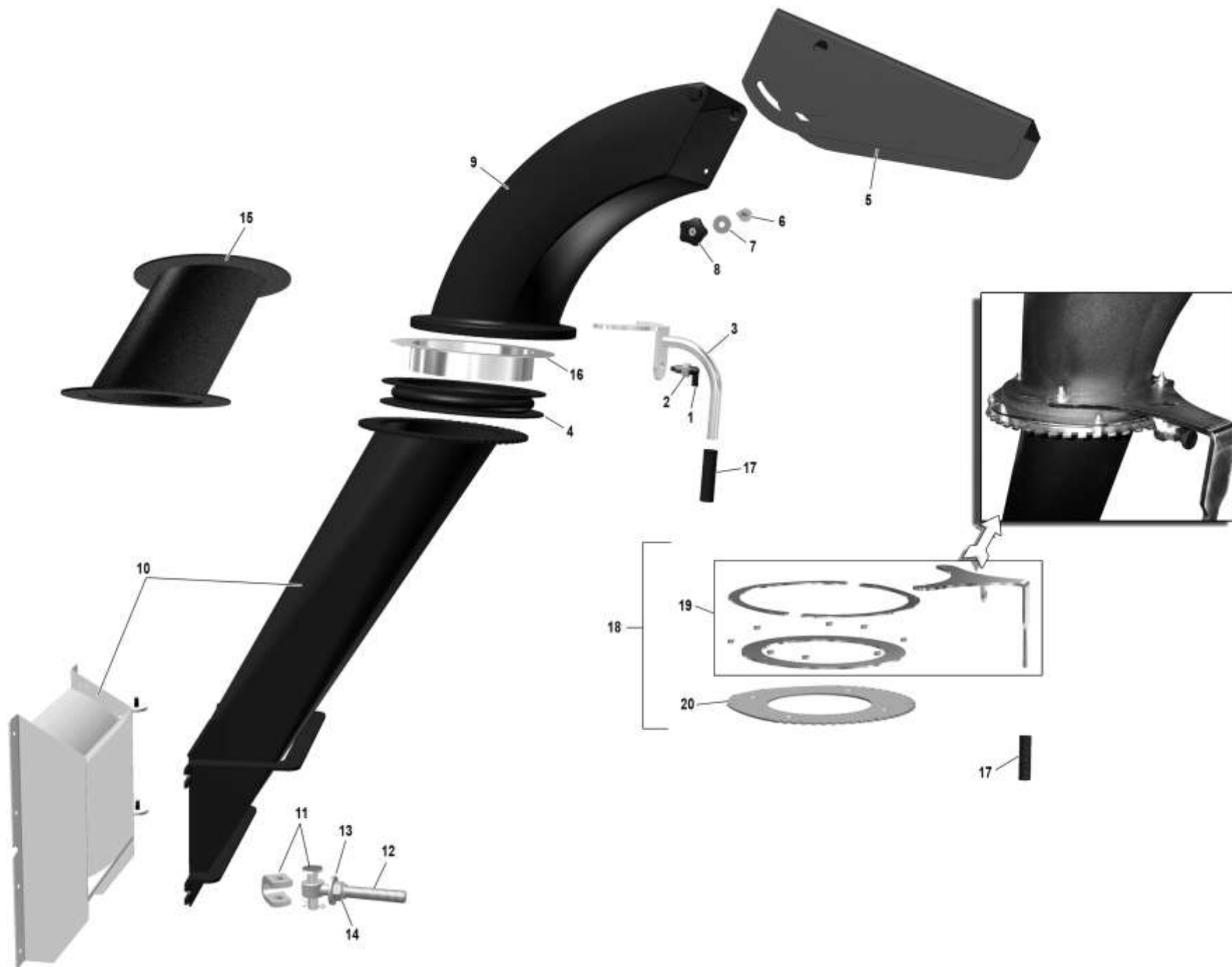
N° PIÈCE	Planche E	DESCRIPTION	Qté	Jusqu'au n° de série	À partir du n° de série	RÉFÉRENCE
E66		Tirant de galet tendeur courroies	1			SAEMV/0240
E67		Ecrou long M10 lg 30	1			D6334-M10
E68		Rondelle plate M10	2			D125-10
E69		Écrou M10	1			D934M10STS8
E70		Vis TH 10x35 cl.8.8	4			D933M10X35STS8
E71		Patte support contacteur sécurité coupleur	1			SP09-04-00
E72		Rondelle Grower Ø8	2			D127-8
E73		Vis TH 8x16 cl.8.8	2			D933M8X16STS8
E74		Arceau support bavette	1			A2MMV/0070
E75		Bavette anti-rejets	1			CAQMV/0010
E76a		Pochette de joints coupleur SERMVV/0010 (alésage pour arbre coupleur Ø36,51)	1			SERJOINT30
E76b		Pochette de joints coupleur SERMVV/0011 (alésage pour arbre coupleur Ø50)	1			SERJOINT31
E77		Capuchon protection	1			AMIBAT/0010
E78		Kit roulements de coupleur SERMVV/0010 (alésage pour arbre coupleur Ø36,51)	1			SERRLT30
		Kit roulements de coupleur SERMVV/0011 (alésage pour arbre coupleur Ø50)				
E79		Obturbateur D de rainure ameneur	1			Q0001391
E80		Vis TBHC 8x10 pour Obturbateurs E79 et C123	4			I7380M8X10STS10
E81		Rondelle plate M8	4			D125-8
E82		Écrou Nylstop M8 cl.8.8	4			SAENYL8
E83		Support contacteur Travail/Maintenance	1			RIGMV/0010

Planche F



N° PIÈCE	Planche F DESCRIPTION	Qté	Jusqu'au n° de série	À partir du n° de série	RÉFÉRENCE
F1a	Ensemble maillon et axe de tapis	48			PINMVV/0010
F1b	Tapis complet assemblé	1			SAEMVV/0100
F2	Axe charnière de tapis	48			SAEMVV/0090
F3	Rondelle plate M10	4			
F4	Écrou Nylstop M10	4			
F5	Palier et roulement AR de tapis	2			PETPCJT25
F6	Rouleau AR tapis	1			BOIMVV/0055
F7	Plaque support rouleau AR tapis	2			DEL CET/0030
F8	Boulon de fixation plaque F7 TRCC10x30 + écrous Nylstop 10	8			SAEMV/0260
F9	Rondelle plate M10	8			
F10	Vis de tension tapis TH 12x140 cl.8.8	2			BNR12X140
F11	Rondelle plate M12	2			
F12	Écrou M12	4			
F13	Plaque d'usure Polyéthylène	1			BOIMVV/0060
F14	Vis de fixation plaque rep. F13 TFHC 8x20 Inox	4			BNR564435
F15	Plaque de fond trémie	1			
F16	Rondelle plate M10	8			
F17	Vis TH 10x25 cl.8.8	8			
F18	Moteur hydraulique WHITE de tapis avec sa clavette	1			RGDMC330.110
F19	Clavette du moteur hydraulique G19 8x7 lg28	1			D6885-8728
F20	Écrou Nylstop M12	2			
F21	Support moteur hydraulique	1			DEL CET/0020
F22	Équerre du support moteur hydraulique	1			CMTMV/0370
F23	Rondelle plate 16x40x4	2			
F24	Rondelle Nord-Lock Ø16	2			SAENL16

N° PIÈCE	Planche F	DESCRIPTION	Qté	Jusqu'au n° de série	À partir du n° de série	RÉFÉRENCE
F25		Vis TH 16x35 cl.8.8	2			
F26		Vis TH 12x40 cl.8.8	2			
F27		Rondelle plate 12x40x4	4			
F28		Écrou Nylstop M12	2			
F29		Flector caoutchouc seul pour accouplement	1			COLCV42G
F30		1/2 accouplement d'entraînement tapis livré sans moyeux F31 et F32	2			COLCV42
F31		Moyeu de demi accouplement Ø25 coté moteur hydraulique	1			COL1610/25
F32		Moyeu de demi accouplement Ø30 coté rouleau	1			COL1610/30
F33		Palier complet de rouleau AV tapis	2			LFCFY30FM
F34		Rondelle Nord-lock Ø12	8			SAENL12
F35		Vis TH12x30	4			
F36		Rouleau AV tapis	1			BOIMVV/0040
F37		Clavette de rouleau AV tapis 8x7x32	1			LSVMVV/0010
F38		Plaque d'alignement palier AV D tapis	1			COB75-30-00
F39		Rondelle plate M12	4			
F40		Rondelle Nord-lock Ø12	4			SAENL12
F41		Vis TH 12x35 cl.8.8	4			
F42		Rondelle plate M12	4			
F43		Écrou Nylstop M12	4			
F44		Vis de réglage alignement tapis TH 12x140	1			
F45		Rondelle plate M12	2			
F46		Écrou M12	2			
F47		Pochette de joints moteurs hydrauliques de marque White	1			ZW251501001
F48		Entretoise 1/2 accouplement coté moteur hydraulique (25x50x10)	1			TADMV/0030
F49		Entretoise 1/2 accouplement coté rouleau (30x50x10)	1			TADMV/0020
F50		Roulette support tapis	1			MANUCET/0010

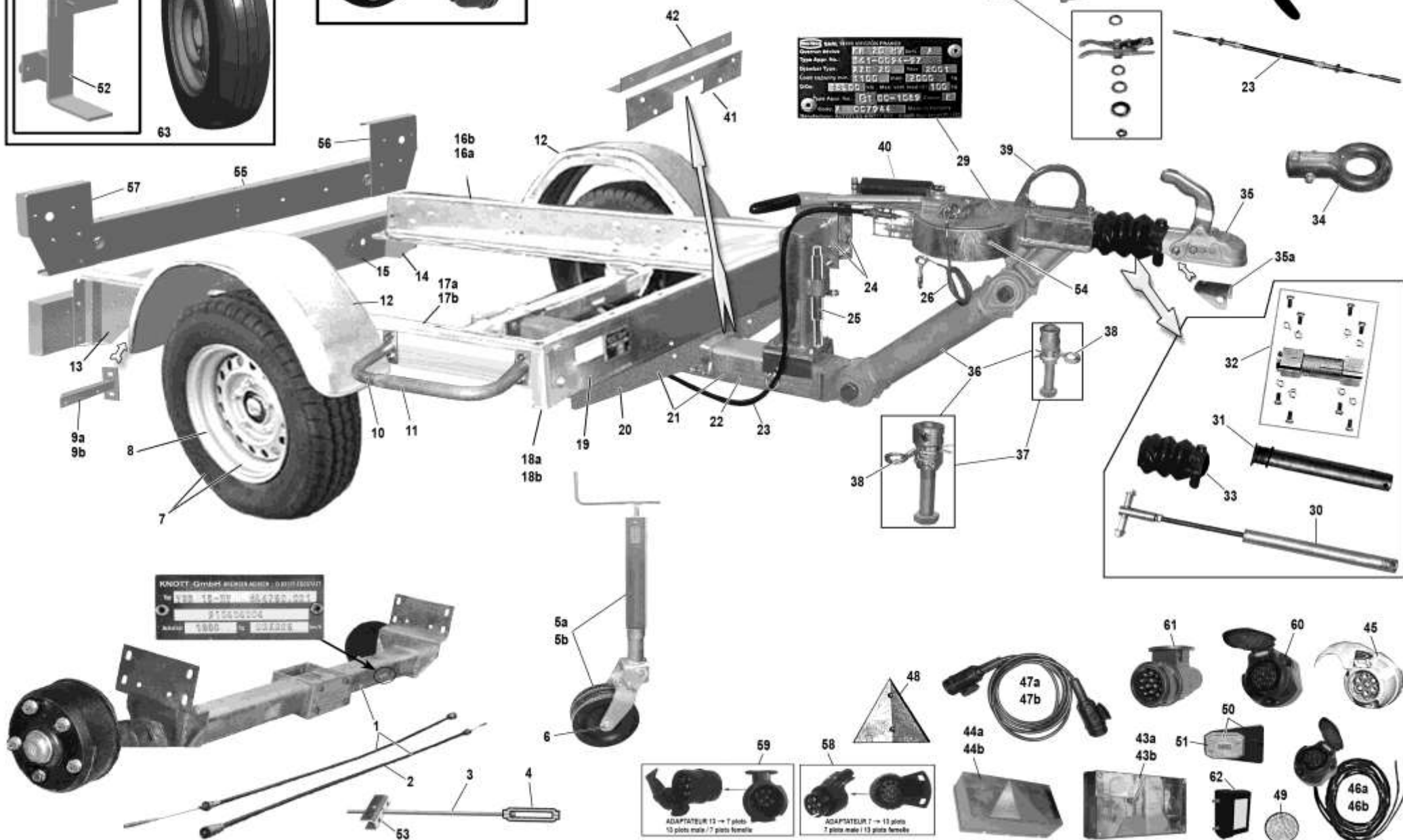


N° PIÈCE	Planche G	DESCRIPTION	Qté	Jusqu'au n° de série	À partir du n° de série	RÉFÉRENCE
G1		Doigt d'indexage M20 pour rep. G3 et G19	1			MAUMV/0060
G2		Écrou M20x1,5 ép.10	1			FAB20X150
G3		Poignée et support verrou	1			CMTMV3/0030
G4		Rond d'avant train rotation cheminée	1			Remplacé par rep. G18
G5		Casquette plastique	1			ROTMV3/0020
G6		Vis Japy TRCC 12x45 8.8	2			LSVTRCC12
G7		Rondelle plate 12x40x4	2			
G8		Poignée étoile	2			MAUMV/0020
G9		Haut de cheminée plastique	1			ROTMV3/0011
G10		Bas de cheminée et rallonge	1			TFIMVV/0011
G11		Axe et chape soudée	2			FMT241643
G12		Chappe mâle M16	2			FMT241622
G13		Rondelle plate 16x40x4	2			
G14		Écrou Nylstop Ø16	2			SAENYL16
G15		Rallonge de cheminée 300mm	1	option		CMTMV/0320
G16		Étanchéité rotation cheminée	1			Remplacé par rep. G18
G17		Poignée caoutchouc	1			AMIRG/0030
G18		Kit rotation cheminée CLIENT livré avec visserie (remplace rep. G3 , G4 et G16)	1		12040	SAEMV/0520
G19		Kit rotation cheminée monté d'origine	1			TADMV/0110
G20		Couronne seule d'adaptation	1			TADMV/0115


Planche H



➔ Planche I p. 40

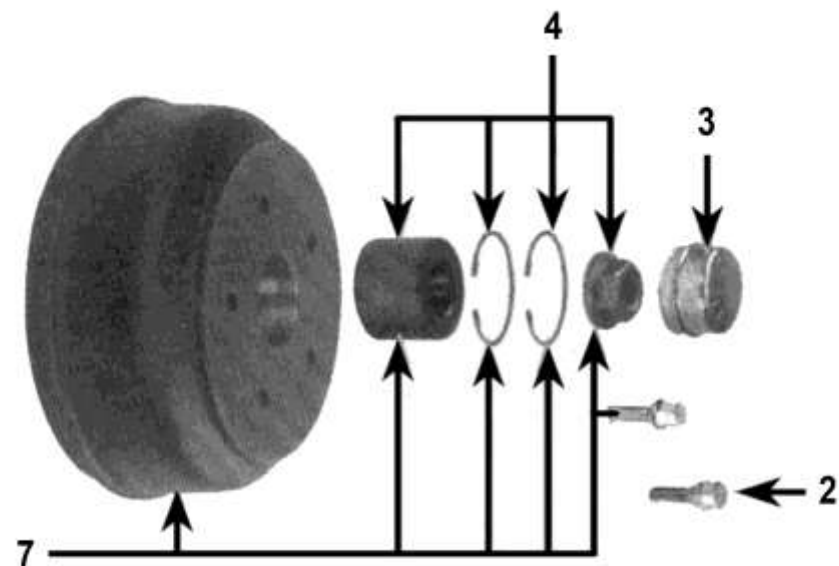
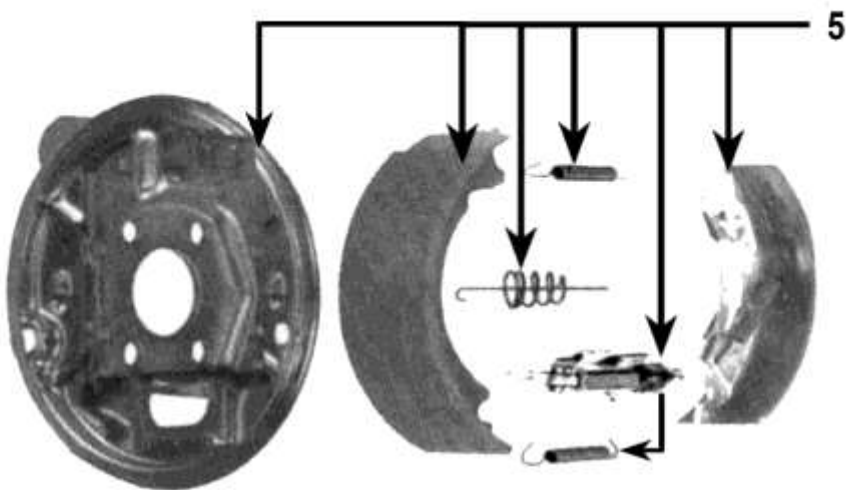
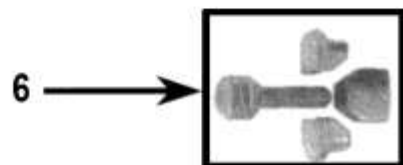


N° PIÈCE	Planche H DESCRIPTION	Qté	Jusqu'au n° de série	À partir du n° de série	RÉFÉRENCE
H1	Essieu avec moyeux et tambours de freins KNOTT (livré avec câbles H2)	1			ECIMV/0040
H2	Câble de frein de roue	2			ECI2199001
H3	Tige filetée seule Ø10 de commande des freins	1			ECI4150001
H4	Tendeur commande de freins	1			ECI2641037
H5a	Roue jockey avec roue tôle	1			ECI2410007T
H5b	Roue jockey pour remorque ALKO	1	09554		ECI2410033
H6	Kit axe pour roue tôle (axe plein Ø 20 + 2 rondelles Ø 20 + 2 goupilles fendues)	1			SAEMV/0350
H7	Roue complète 185R14	2			ECIMV/0030
H8	Jante seule déport 00 (ET00)	2			ECI4161001
H9	Support AR d'aile G et D	2			ECI5060003
H10	Pare cycliste / support aile partie AR G et D	2			ECI5060034
H11	Pare cycliste / support aile partie AV G et D	2			ECI5060032
H12	Aile (garde boue)	2			ECIMV/0101
H13	Liaison AR D	1			ECI5060010D
H14	Liaison AR G	1			ECI5060010G
H15	Pare-chocs 1er modèle	1			plus fourni Voir H55
H16	Longeron Gauche lg 1855mm	1			ECI5001013G
H16a	Longeron Gauche lg 2205mm	1			ECI5001030G
H17	Longeron Droit lg 1855mm	1			ECI5001013D
H17a	Longeron Droit lg 2205mm	1			ECI5001030D
H18a	Liaison AV D	1			ECI5060004D
H18b	Liaison AV G	1			ECI5060004G
H19	Traverse AV	1			ECIMV/0100

N° PIÈCE	 DESCRIPTION	Qté	Jusqu'au n° de série	À partir du n° de série	RÉFÉRENCE
H20	Support de traverse avant seule	1			ECI2304564
H21	Ensemble timon et support traverse avant	1			ECIMV/0330
H22	Timon principal seul lg. hors tout 1230mm puis 1430mm	1			ECI2303427
H23	Câble de frein principal	1			ECIMV/0065
H24	Support roue jockey	1			ECI5220114
H25	Broche de serrage seule pour rep. H37	1			ECI4171006
H26	Câble de rupture	1			ECI4151057
H27	Levier de frein de parcage	1			ECI4157002
H28	Kit biellettes	1			4155005
H29	Tête d'attelage complète livré avec rep. H23, H26 à H28, H30 à H33, H39 et H40	1			ECI2314104
H30	Vérin de commande freins	1			ECIMV/0260
H31	Tube de traction	1			ECIMV/0270
H32	Kit fourreau	1			ECIMV/0280
H33	Soufflet	1			ECIMV/0255
H34	Tête à anneau	1			KN98789793
H35	Tête à boule en fonte d'acier	1			ECI2310114
H35a	Adaptateur réducteur Ø50 à 45	1			KNKF5003
H36	Timon intermédiaire livré avec kit vis et écrou H37	1			ECI2305114
H37	Kit boulons de timon principale et tête d'attelage (Ø 25 et 35) livré avec rep. H36	1			ECI4171001
H38	Goupille Béta Ø6 pour axes d'articulations timons	2			BNR2305
H39	Kit poignée de manœuvre	1			ECI4159003
H40	Vérin de frein de parcage	1			ECIMV/0265
H41	Plaque de renfort façade AV	1			ECI5060028
H42	Cornière de renfort façade AV	1			ECI5060026
H43a	Feu AR Gauche complet (135 x 235mm)	1			ECI2502103G
H43b	Feu AR Droit complet (135 x 235mm)	1			ECI2502103D

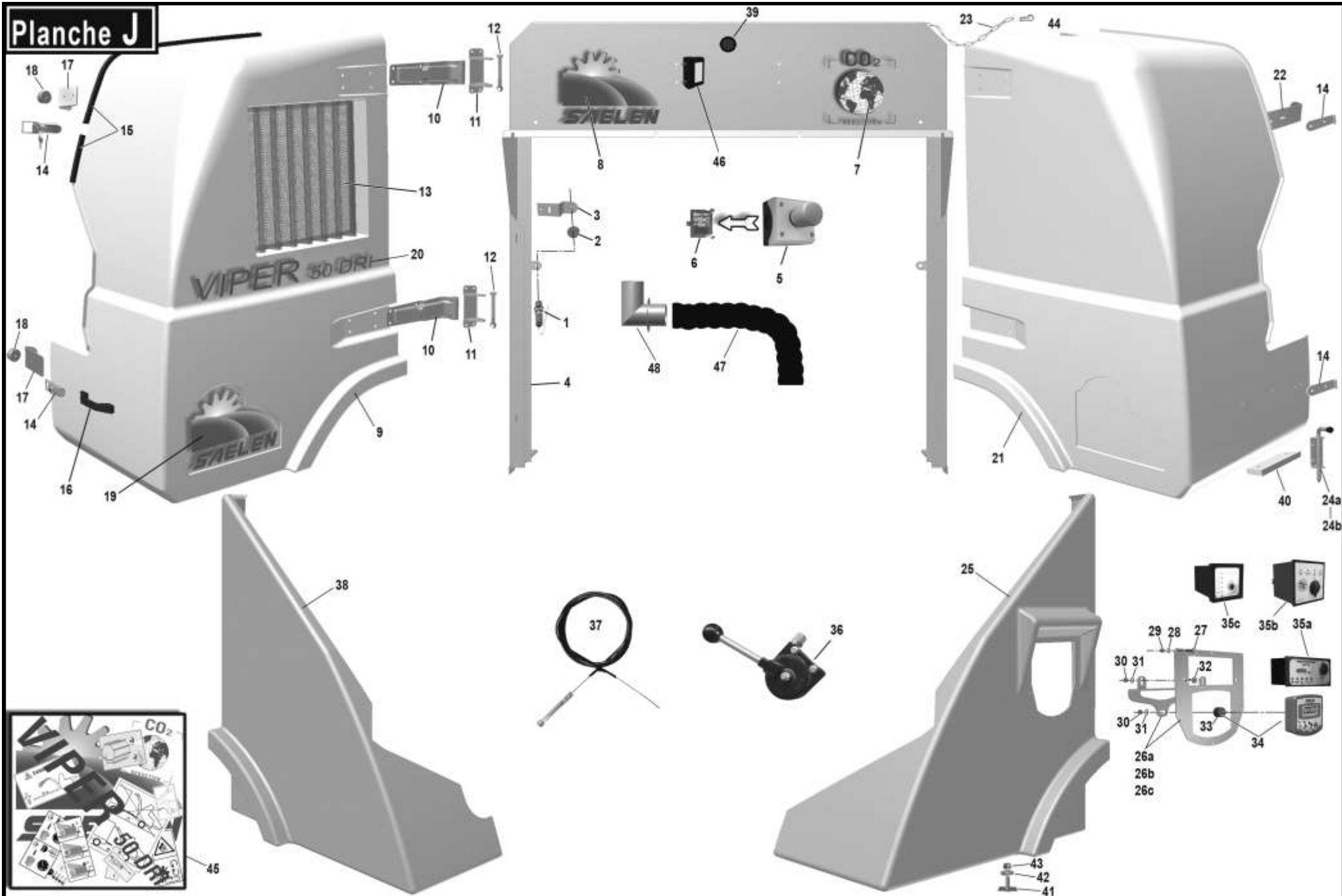
N° PIÈCE	Planche H DESCRIPTION	Qté	Jusqu'au n° de série	À partir du n° de série	RÉFÉRENCE
H44a	Cabochon Gauche seul (135 x 235mm)	1			ECI2503103G
H44b	Cabochon Droit seul (135 x 235mm)	1			ECI2503103D
H45	Socle 12V. 7 plots sur support de traverse AV	1			DECHJ/0072
H46a	Faisceau éclairage remorque avec socle femelle 7 plots	1			ECIMV/0240
H46b	Faisceau éclairage remorque avec socle femelle 13 plots	1			ECI2512205
H47a	Rallonge d'éclairage avec prises mâles 7 plots	1			ECIMV/0210
H47b	Rallonge d'éclairage avec prises mâles 13 plots	1			ECI2512201
H48	Triangle de signalisation	2			ECIMV/0110
H49	Catadioptr orange	4			ECIMV/0071
H50	Feu de gabarit avec support caoutchouc	2			ECI2504008
H51	Cabochon seul	2			ECI2505004
H52	Support roue de secours seul	1	option		SAEMVV/0020
H53	Palonnier de freins	1			ECI2199003
H54	Carter de commande de frein (tôle arrondie)	1			ECI4159011
H55	Pare choc 2eme modèle pour normes européenne	1			ECI5030033
H56	Support feu gauche	1			ECI5030041G
H57	Support feu droit	1			ECI5030041D
H58	Adaptateur 7 => 13 7 plots mâles / 13 plots femelles	1			ECI2511003
H59	Adaptateur 13 => 7 13 plots mâles / 7 plots femelles	1			MAIS/0230
H60	Socle 12V. 13 plots sur support de traverse AV	1			ECI2510103
H61	Prise mâle 13 pôles	1			ECI251003
H62	Éclaireur de plaque sur arceau capots	2			2562000020007
H63	Roue de secours + support	1	option		1425915

Moyeu KNOTT



N° PIÈCE	Planche I	DESCRIPTION	Qté	Jusqu'au n° de série	À partir du n° de série	RÉFÉRENCE
I 1		Câble de frein de roue	2			ECI2199001
I 2		Kit vis de roue	2			ECI4102001
I 3		Chapeau de moyeu	2			ECI4101001
I 4		Kit roulements	2			ECI4105002
I 5		Kit freins pour 2 roues	1			ECI4107009
I 6		Kit réglage rattrapage d'usure	2			ECI4106007
I 7		Kit moyeu	2			ECI4104004

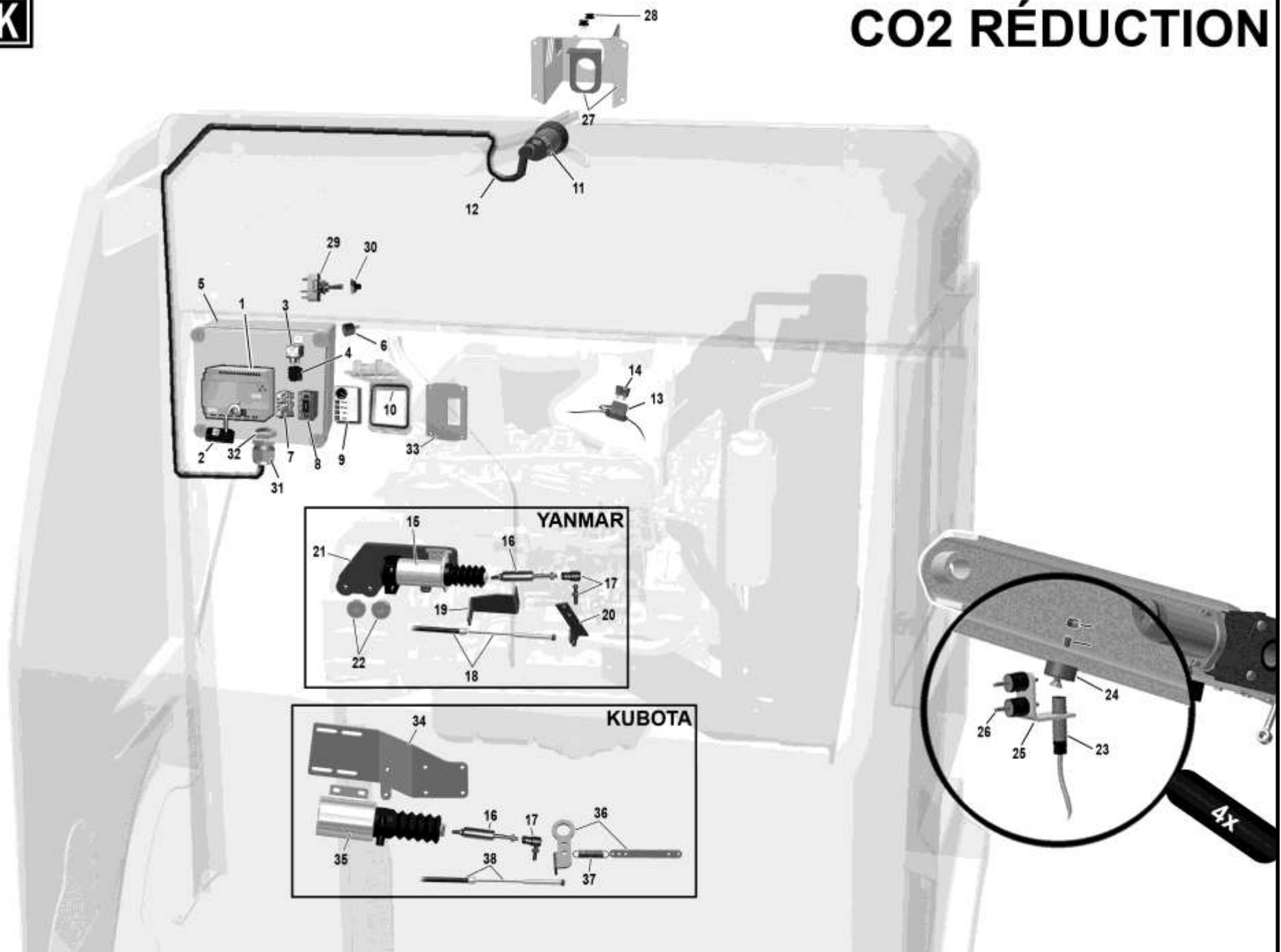
Planche J



N° PIÈCE	Planche J DESCRIPTION	Qté	Jusqu'au n° de série	À partir du n° de série	RÉFÉRENCE
J1	Capteur magnétique sécurité ouverture capots	2			AUDMV/0010
J2	Aimant 20x10 <i>(montage face peinte en blanc contre la patte support) J3</i>	2			AUDMV/0020
J3	Patte support aimant	2			
J4	Arceau capot	1			
J5	Bouton coup de poing d'arrêt d'urgence équipé du rep. J23	2			ELNMV/0010
J6	Contacteur de rechange KC01	2			ELNMV/0020
J7	Logo CO2 REDUCTION	3			
J8	Logo SAELEN larg.330mm	1			
J9	Capot ouvrant Gauche pour version YANMAR et KUBOTA	1			APOMVV/0041
J10	Penture acier	4			ARNMVV/0030
J11	Chappe acier	4			ARNMVV/0020
J12	Boulon axe de charnière portes (Vis TH cl.8.8 12x110 + Écrou Nylstop M12)	4			
J13	Grille radiateur 470x470	1			A2MMVV/0060
J14	Ensemble fermeture à clé (grenouillère FPCL0944543 + crochet FPCL0944531)	2			FPCMV/0100
J15	Profilé caoutchouc lg 1150	1			
J16	Poignée de porte	2			DECS/0010
J17	Patte support butée caoutchouc	2			
J18	Butée caoutchouc	2			DEC46326
J19	Logo SAELEN larg.250mm	2			SAELOGO/0010
J20	Logo VIPER 50 DRI	2			FACTXT021
J21a	Capot ouvrant droit pour version moteur YANMAR	1			APOMVV/0051
J21b	Capot ouvrant droit pour version moteur KUBOTA	1			APOMVV/0052
J22	Patte contre-butée	1			
J23	Chainette	2			

N° PIÈCE	Planche J	DESCRIPTION	Qté	Jusqu'au n° de série	À partir du n° de série	RÉFÉRENCE
J24a	Verrou Ø12		1	Selon modèle		DECS/0030
J24b	Verrou Ø14		1			FPCL0844898
J25	Capot fixe AR droit		1			APOMVV/0072
J26a	Ensemble plaque support tableau de bord Yanmar rectangulaire et VarioStress		1			CMTMVV/0080
J26b	Ensemble plaque support tableau de bord Yanmar carré et VarioStress		1			CMTMVV/0081
J26c	Ensemble plaque support tableau de bord Kubota et Variostress		1			RIGMVV/0030
J27	Vis TBHC 4x16		6			
J28	Rondelle plate M4		6			
J29	Écrou Nylstop M4		6			
J30	Écrou Nylstop M6		2			
J31	Rondelle plate M6		2			
J32	Vis TRCC 6x20		2			BNRTRCC6X20
J33	Silentbloc seul		1			ANGMV/0020
J34	Boitier de régulation VarioStress		1			RDS/0023
J35a	Tableau de bord pour Yanmar 1er modèle rectangulaire		1			Voir A18 page 6
J35b	Tableau de bord pour Yanmar 2eme modèle carré		1			Voir A20 page 6
J35c	Tableau de bord pour Kubota		1			Voir A61 page 8
J36	Poignée d'accélérateur		1			FRPMV/0010
J37	Câble et gaine d'accélérateur (sans CO2 RÉDUCTION) (lg gaine 2000 à recouper à 1750) pour moteur YANMAR et KUBOTA (avec CO2 Reduction: voir page 46)		1			SAEMV/0060
J38	Capot fixe AR gauche		1			ARNMVV/0040
J39	Passe fil à membrane (obturateur montée sur Viper sans CO2 Réduction)		1	Selon modèle		DECMV3/0010
J40	Jeu de 2 patins polyéthylène G et D		1			

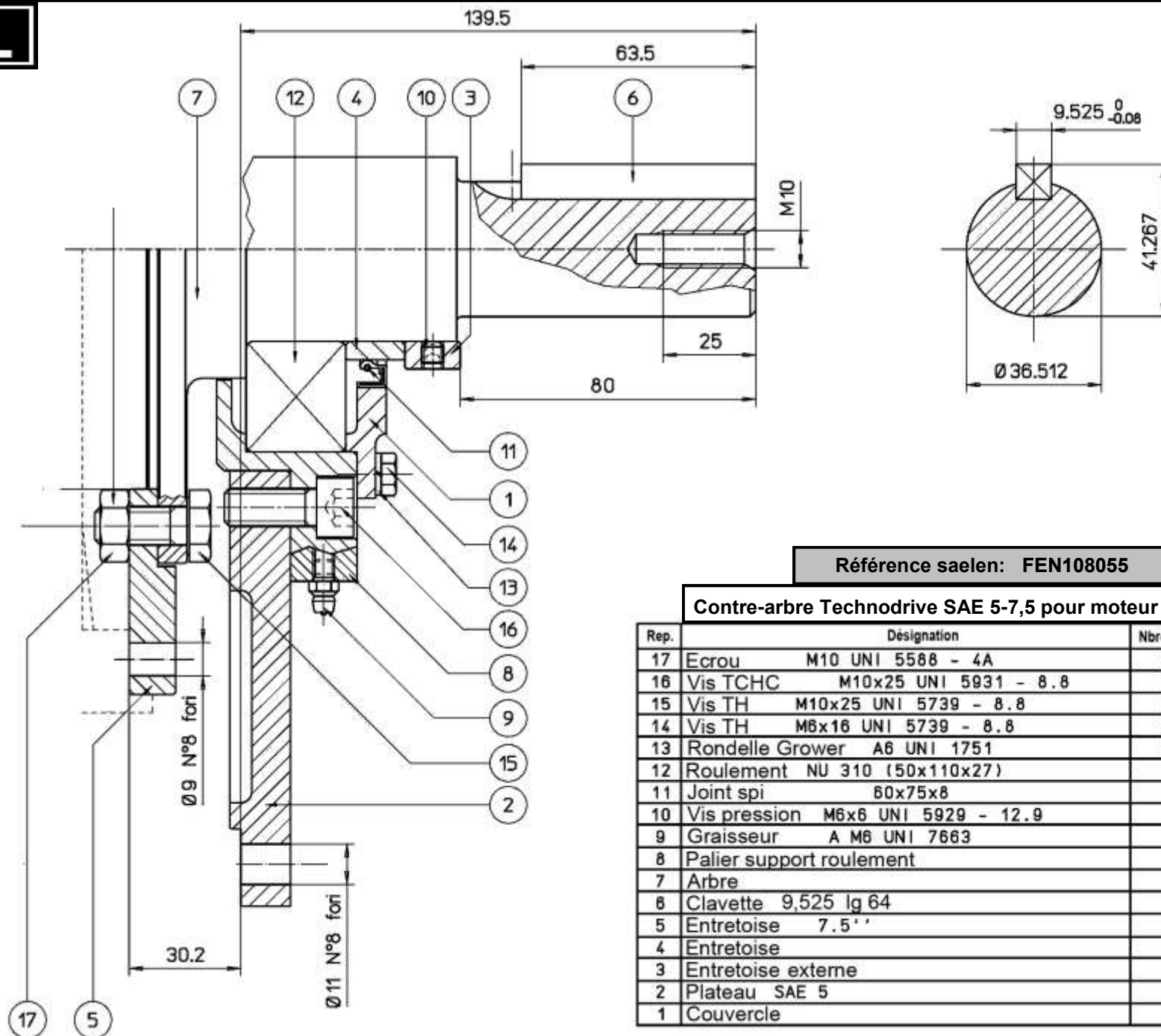
N° PIÈCE	Planche J	DESCRIPTION	Qté	Jusqu'au n° de série	À partir du n° de série	RÉFÉRENCE
J41		Vis capot (en T) 8x25	4			SEI8X25
J42		Rondelle plate 8x30x3	4			
J43		Écrou Nylstop M8	4			
J44		Mousqueton pour chainette	2			BNRMOUSQ
J45		Kit pochette autocollants Viper 50 DRI	1			SAEMVV/0450
J46		Eclaireur de plaque immatriculation	2			ECI2504216
J47		Durite admission Kubota	1			ETNVIPK/0010
J48		Support durite admission Kubota	1			RIGMVV/0070



N° PIÈCE	Planche K DESCRIPTION	Qté	Jusqu'au n° de série	À partir du n° de série	RÉFÉRENCE
K1	Automate programmé pour machine avec l'option CO2 RÉDUCTION (machine <u>sans</u> CO2 RÉDUCTION: voir repère E44)	1			ETNEASY/0120
K2	Eprom pour reprogrammer automate machine avec ou sans CO2 RÉDUCTION	1			SAEEP/0060
K3	Relais 12V. 40 amp. pour alimentation électro-aimant K15	1			DJOV/0030
K4	Connecteur de relais	1			CLA1685
K5	Boite de dérivation 220x170 pour machine	1			ETN220170
K6	Silentbloc M4 M/F	4			ANGMV/0070
K7	Bornier + et -	2			ETNBOR6/8
K8	Roue codeuse seule (livrée sans les 2 flasques RSC337-419 de chaque coté de la roue codeuse)	1			RSC103-3629
K9	Pictogramme pour roue codeuse	1			
K10	Fenêtre de visite de la roue codeuse	1			ELNCO2/0010
K11	Détecteur de présence réglé	1			PEPCO2/0012
K12	Connecteur et câble pour détecteur de présence	1			PEPCO2/0020
K13	Porte fusible étanche d'alimentation de l'électro-aimant	1			BNR164981
K14	Fusible US à broches 15 amp. de l'électroaimant	1			BNRF15A
K15	Electro-aimant pour Yanmar + Notice de montage	1			ABTCO2/SAE
K16	Compensateur de course accélérateur + Notice de montage	1			ABTCO2/0010
K17	Rotule démontable	1			ETNRD6
K18	Câble et gaine d'accélérateur pour CO2 Reduction Yanmar (gaine lg 1750)	1			SAEMVV/0035
K19	Patte support gaine accélérateur	1			CMTCO2/0090
K20	Patte levier pompe injection	1			CMTCO2/0080
K21	Patte support électro-aimant	1			CMTCO2/0100
K22	Rondelle plate 8x30x3	2			

N° PIÈCE	Planche K DESCRIPTION	Qté	Jusqu'au n° de série	À partir du n° de série	RÉFÉRENCE
K23	Détecteur inductif fin de broyage	1			AUDCO2/0010
K24	Aimant 20x10 (<i>montage face peinte en blanc contre le bras ameneur</i>)	1			AUDMV/0030
K25	Patte support détecteur fin de broyage	1			CMTCO2/0030
K26	Silentbloc M4 M/M	4			ANGS/0010
K27	Boite externe support détecteur de présence	1			TADCO2/0010
K28	Passe fil caoutchouc 6x10x15 (amortisseur support détecteur)	2			DHE706
K29	Contacteur TEST CO ²	1			SELCO2/0040
K30	Écrou à capuchon percé	1			PNE/U1151
K31	Presse étoupe M25	1			ETNPE25
K32	Écrou M25	1			ETNEPE25
K33	Contre plaque fenêtre de visite	1			TADMV/0070
K34	Plaque support électro-aimant	1			RIGMVV/0060
K35	Électro-aimant accélération pour Kubota	1			ABTCO2/KUB
K36	Kit patte sur levier pompe injection et patte support ressort de rappel	1			RIGMVV/0040
K37	Ressort de rappel	1			BNR304433
K38	Câble et gaine d'accélérateur pour CO2 Réduction Kubota (lg gaine 1750)	1			SAEMVV/0037

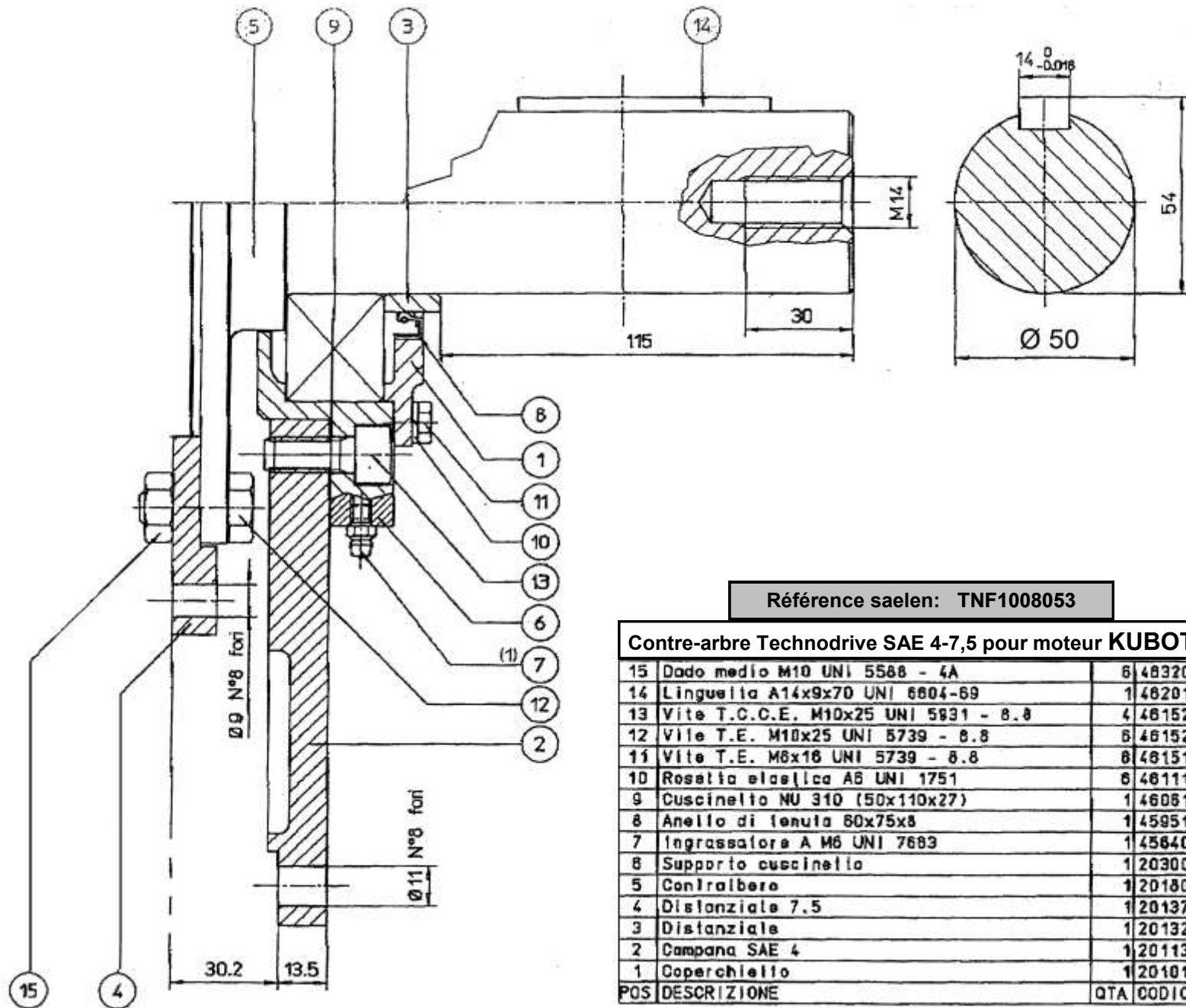
Planche L



Référence saelen: FEN108055

Contre-arbre Technodrive SAE 5-7,5 pour moteur YANMAR

Planche M



Référence saelen: TNF1008053

Contre-arbre Technodrive SAE 4-7,5 pour moteur KUBOTA

15	Dado medio M10 UNI 5588 - 4A	8	4832011
14	Linguetta A14x9x70 UNI 6604-69	1	4820108
13	Vite T.C.C.E. M10x25 UNI 5931 - 8.8	4	4615297
12	Vite T.E. M10x25 UNI 5739 - 8.8	6	4615296
11	Vite T.E. M8x16 UNI 5739 - 8.8	6	4815134
10	Rosetta elastica A6 UNI 1751	6	4811106
9	Cuscinetto NU 310 (50x110x27)	1	4608165
8	Anello di tenuta 60x75x8	1	4595183
7	Ingrassatore A M6 UNI 7683	1	4564001
6	Supporto cuscinetto	1	2030030
5	Contralbero	1	2018011
4	Distanziale 7.5	1	2013718
3	Distanziale	1	2013201
2	Campana SAE 4	1	2011391
1	Coperchiello	1	2010102
POS	DESCRIZIONE	QTA	CODICE

Saelen

3 rue Jules Verne
L'Orée du Golf - BP 17
59790 Ronchin

Tél : + 33 (0)3 20 43 87 87

Fax : +33 (0)3 20 34 12 73

contact@saelen.fr www.salen.fr

Pièces détachées

Tél : + 33 (0)3 20 43 24 89

Fax : +33 (0)3 20 34 12 73

TS Industrie

TS Industrie GmbH

Weserstr. 2

D - 47506 Neukirchen - Vluyn (Germany)

Tel.: +49 2845 / 9292-0

Fax: +49 2845 / 9292-28

kontakt@ts-industrie.de
