

GS/PUMA35D

CATALOGUE PIÈCES

saelen.fr ts-industrie.eu

SAELEN[®] TS INDUSTRIE[®]

Pour toute commande de pièces détachées veuillez préciser le N° de série du broyeur

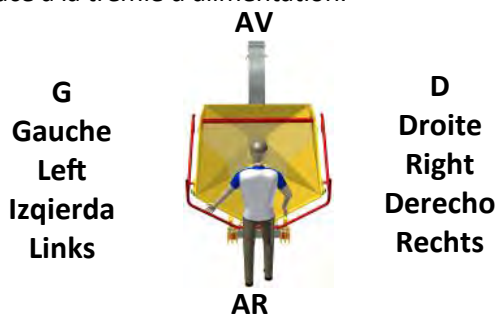


Le N° de série situé à l'avant gauche de la machine comporte toujours 5 ou 6 chiffres, les 2 premiers chiffres correspondent au millésime de fabrication du broyeur.



**Tel. Service pièces détachées (réservé aux revendeurs)
03.20.43.24.89.**

ORIENTATION: Les directions **Gauche**, **Droite**, **AV**ant et **AR**rière sont mentionnées dans cet éclaté pièces, tel que vu par l'opérateur à son poste de travail, face à la trémie d'alimentation.



P. 6

Planche A

Moteur KUBOTA V1505

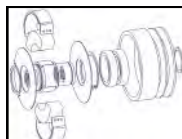


P. 10

P. 11

Planche B

Embrayage



P. 12

Planche C

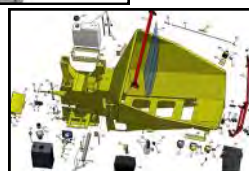
Rotor de coupe



P. 14

Planche D

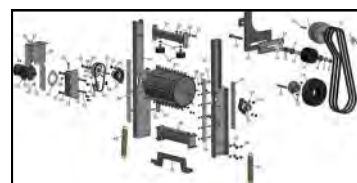
Trémie + accessoires



P. 18

Planche E

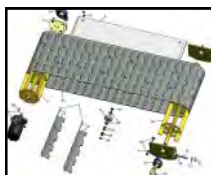
Rouleau ameneur + Transmission rotor



P. 22

Planche F

Tapis ameneur



P. 24

Planche G

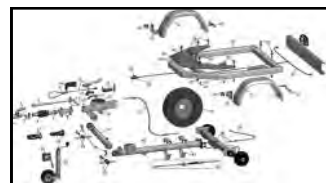
Cheminée



P. 26

Planche H

Train roulant et châssis remorque



P. 30

Planche I

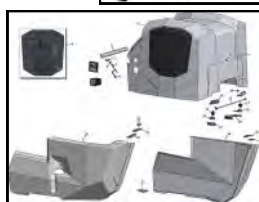
Moyeu de roue



P. 32

Planche J

Capotage



P. 35

Planche K

Contre-arbre Technodrive



P. 36

Planche L

Flexibles hydrauliques



GS/PUMA35D

Planche A

V1505-E2B-EU-Z1

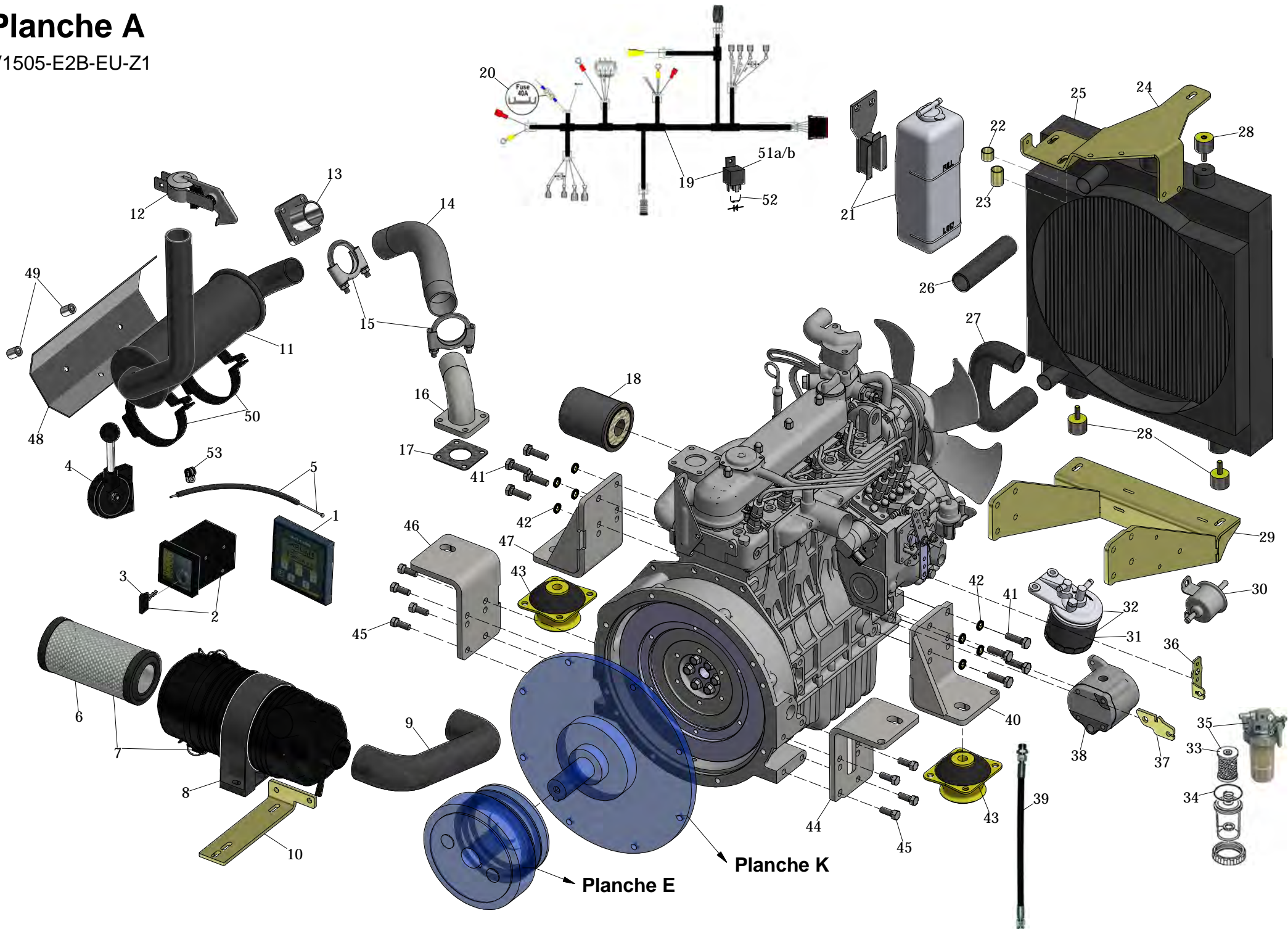


Planche A

N°piece	Description	Qté	Jusqu'au n° de série	A partir du n° de série	REFERENCE
A1	PILOT SYSTEM	1			EHBPS/0028
A2	BOITIER DE DEMARRAGE	1			EHBMC704
A3	CLE DE RECHANGE	1			2415001010001
A4	POIGNÉE ACCELERATEUR	1			FRPMV/0010
A5	GAINE ET CABLE ACCELERATEUR (gaine lg 1200mm)	1			SAESB14/0030
A6	CARTOUCHE FILTRE A AIR	1			GRF14352200
A7	FILTRE A AIR COMPLET	1			GRFV1441500
A8	SUPPORT FILTRE A AIR	1			GRFV1536303
A9	DURITE D'AIR	1			K1661611621
A10	SUPPORT FILTRE A AIR	1			SP13-00-10
A11	ECHAPPEMENT	1			AIRPUMA/0010
A12	COUVERCLE D'ECHAPPEMENT	1			TRAMV/0010
A13	ENTRÉE ECHAPPEMENT 1er modèle	1			Q0000767
A14	FLEXIBLE ECHAPPEMENT Lg 430mm	1			LFCPXT42/0430
A15	COLLIER ECHAPPEMENT	2			CLA430191
A16	COUDE SORTIE COLLECTEUR ECHAPPEMENT	1			Q0000766
A17	JOINT ECHAPPEMENT	1			K1526312370
A18	FILTRE A HUILE	1			KHH16032093
A19	FAISCEAU ELECTRIQUE MOTEUR AVEC RELAIS ET FUSIBLE	1			EHB2275
A20	FUSIBLE 40A	1			DHE225030
A21	KIT VASE EXPANSION	1			K1G69072091
A22	ENTRETOISE Lg 15mm	1			SP03-03
A23	ENTRETOISE Lg 27mm	1			SP03-04
A24	SUPPORT SUPERIEUR RADIATEUR	1			Q0000453
A25	RADIATEUR	1			RDTV1505
A26	DURITE SUPERIEURE RADIATEUR	1			AFLV1505/0020
A27	DURITE INFERIEURE RADIATEUR	1			AFLV1505/0010
A28	SILENTBLOC	3			ANGMV/0040
A29	SUPPORT INFERIEUR RADIATEUR	1			RIGSPRE/0090
A30	POMPE ELECTRIQUE	1			K1G52152001
A31	CARTOUCHE FILTRE GASOIL	1			K1522143170

A32	KIT FILTRE GASOIL	1			K1661643001
A33	CARTOUCHE FILTRANTE DECANTEUR	1			K1583143380
A34	JOINT D'ETANCHEITE DECANTEUR	1			K1627143570
A35	KIT DECANTEUR GASOIL	1			K1661443001M
A36	PATTE SUR LEVIER ACCELERATEUR	1			RIGSPRE/0080
A37	PATTE SUPPORT CABLE ACCELERATEUR	1			RIGSPRE/0070
A38	POMPE HYDRAULIQUE	1			K1625683801
A39	KIT FLEXIBLE VIDANGE MOTEUR	1			SNTGS/0020
A40	PATTE MOTEUR AVANT GAUCHE	1			Q0000303
A41	VIS	8			FAB10X125X35
A42	RONDELLE NORDLOCK	8			SAENL10
A43	PLOT ELASTIQUE	4			GMTMV/0010
A44	PATTE MOTEUR AVANT DROITE	1			Q0000304
A45	VIS	8			BNRTH3/8X25
A46	PATTE MOTEUR ARRIERE DROITE	1			Q0000311
A47	PATTE MOTEUR ARRIERE GAUCHE	1			Q0000309
A48	DEFLECTEUR ECHAPPEMENT	1			Q0000613
A49	ENTRETOISE lg 20mm	2			Q0000666
A50	COLLIER SUPPORT ECHAPPEMENT	2			AIRTIGDR/0020
A51a	RELAIS PRÉCHAUFFAGE 70A	1			EHBM04024
A51b	RELAIS SÉCURITÉ DÉMARRAGE	1			DJOV/0030
A52	DIODE	2			SELIN4007
A53	COLLIER MAINTIEN GAINÉ ACCÉLÉRATEUR	1			TSSG8

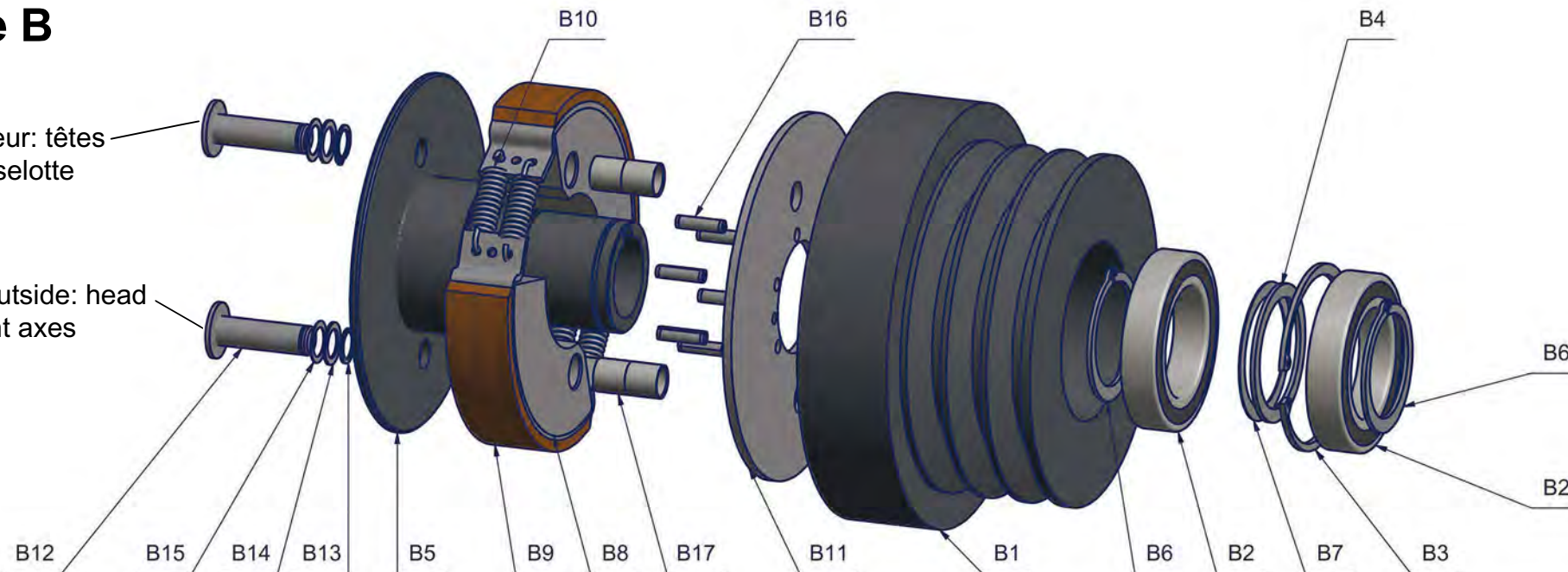
Planche B

1ere version

Vue de l'exterieur: têtes d'axes de masselotte Ferodo

First version

View from the outside: head of Ferodo weight axes



Nécessite de déposer l'embrayage du moteur pour changer les Ferodo

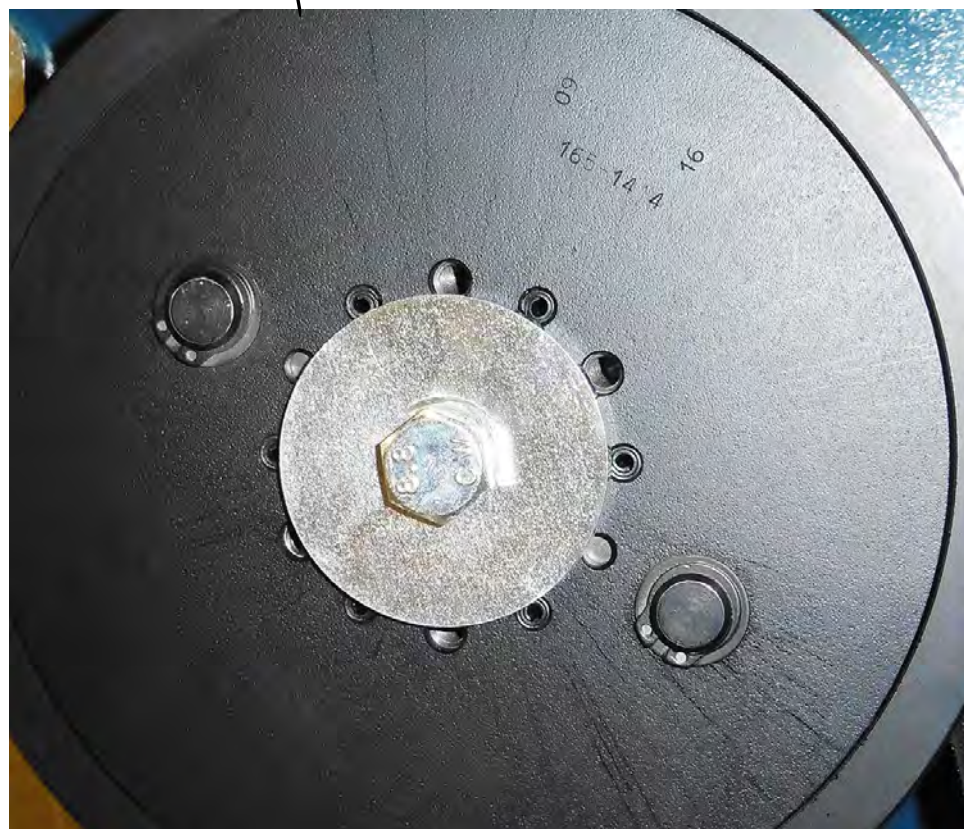
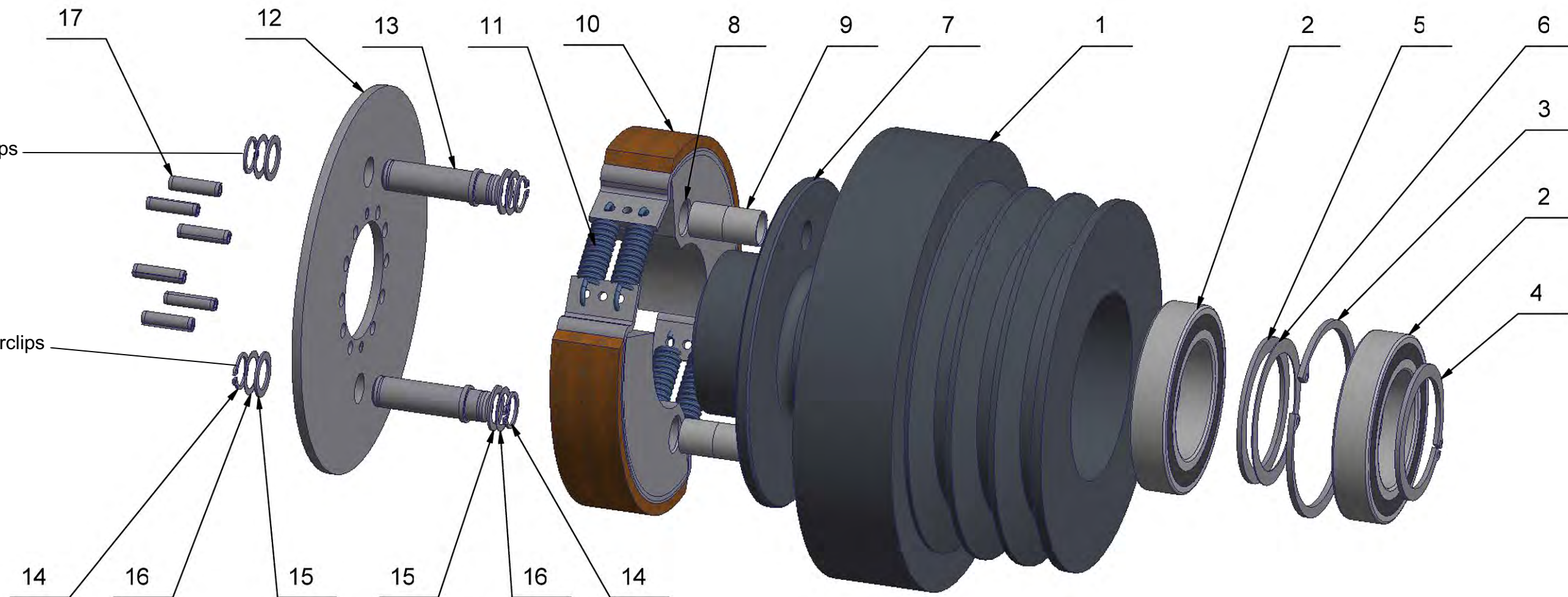
Requires to remove the clutch of the engine for changing the Ferodo

Number.	Quantity	Designation	References
	1	Embrayage complet / Complete clutch	A1651394
B1	1	Drum with V-grooves	780-8468
B2	2	Bearing DIN625-6010.2RS	TSA450-3246
B3	1	Circlip DIN472-J80	TSA440-1266
B4	1	Washer	445-2553
B5	1	Hub pin driven	889-8469
B6	2	Circlip DIN471-A50	TSA440-1267
B7	1	Washer	A4452554
B8	2	Shoepin driven	787-7230
B9+B10	1	KIT linings + tension springs	A8101064
B10	4	Tension spring	A443-2870
B11	1	Cover disk	789-7229
B12	2	Bolt for clutch pin driven	A441-7232
B13	2	CirclipDIN471-A13	A4407233
B14	2	Washer	445-7234
B15	4	compensating disk	A4417235
B16	6	Spiral pins	A4414313
B17	4	Bush	A4537231

Planche BB

2eme version
Vue de l'exterieur: circlips

Second version
View from the outside: circlips



Possibilité de changer les Ferodo
sans retirer l'embrayage du
moteur

Possibility of changing the Ferodo
without removing the engine clutch

Number.	quantity	Designation	References
	1	Embrayage complet / Complete clutch	A165-1414E
BB1	1	drum with V-grooves	780-8895
BB2	2	bearing DIN625-6010.2RS	TSA450-3246
BB3	1	circlip DIN472-J80	TSA440-1266
BB4	1	circlip DIN471-A50	TSA440-1267
BB5	1	washer	445-2553
BB6	1	washer	A445-2554
BB7	1	hub pin driven	889-8896
BB8	2	shoepin driven	787-7230
BB9	4	bush	A453-7231
BB10+BB11	1	KIT linings + tension springs	A810-1181
BB11	4	tension spring	A443-2870
BB12	1	cover disk	789-8898
BB13	2	bolt for clutch pin driven	441-8897
BB14	4	circlip DIN471-A13	A440-7233
BB15	4	washer	445-7234
BB16	4	compensatring disk	A441-7235
BB17	6	spiral pins	A441-4313

Planche C

N° de série du rotor
Rotor serial number

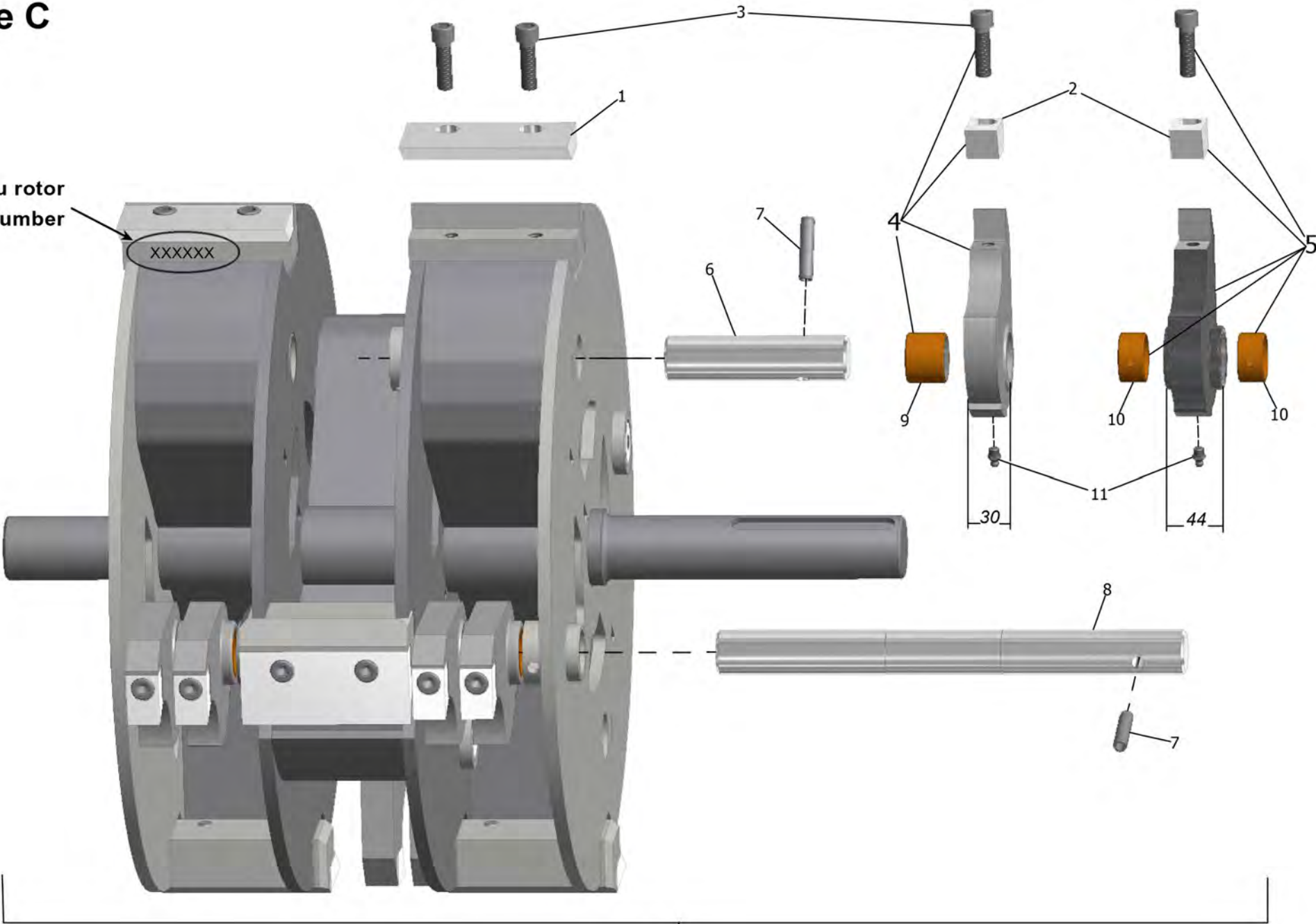


Planche C

N°piece	Description	Qté	Jusqu'au n° de série	A partir du n° de série	REFERENCE
C1	COUTEAUX	6			Q0000260
C2a	PASTILLE DE MARTEAUX ACIER	12			RHEV/0010
C2b	PASTILLE DE MARTEAUX CARBURE	12			RHEV/0030
C3	VIS C12.9	24			SAEMV/0030
C4	MARTEAU ETROIT	6			SAEMV/0011
C5	MARTEAU LARGE	6			SAEMV/0021
C6	AXE COURT	2	<i>rotor</i> FR0162	<i>rotor</i> ER0219	Q0000265
	AXE COURT	6		<i>rotor</i> FR0248	
C7	GOUPILLE MECANINDUS	4	<i>rotor</i> FR0162	<i>rotor</i> ER0219	BNRMV/0030
	GOUPILLE MECANINDUS	6		<i>rotor</i> FR0248	
C8	AXE LONG	2	<i>rotor</i> FR0162	<i>rotor</i> ER0219	Q0000270
	AXE LONG	0		<i>rotor</i> FR0248	
C9	BAGUE LARGE POUR MARTEAU ETROIT	6			LFCMV/0020
C10	BAGUE ETROITE POUR MARTEAU LARGE	12			LFCMV/0010
C11	GRAISSEUR DE FLEAU	12			BNRMV/0060
C12	ROTOR NEUF	1			Q0000258

Planche D

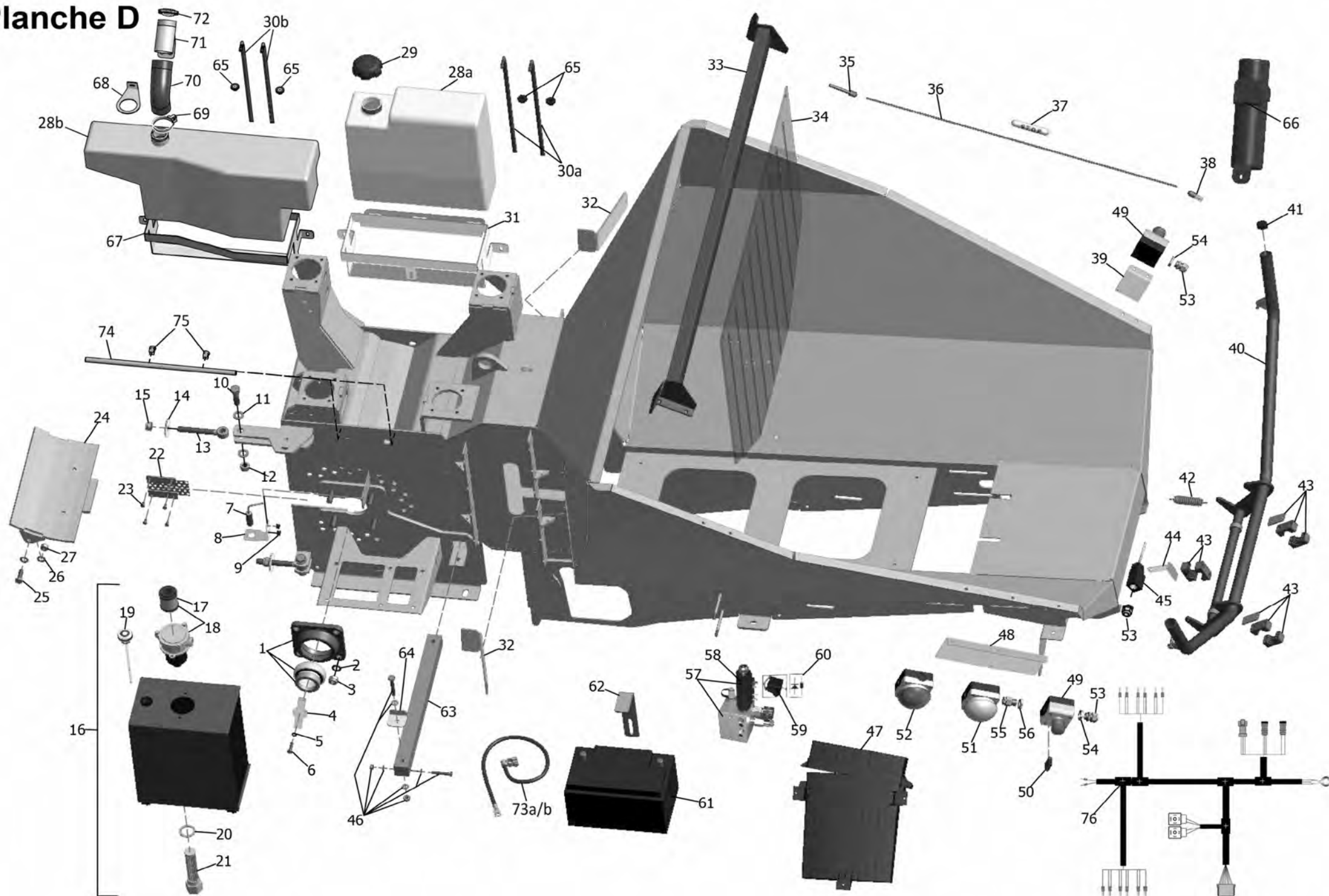


Planche D

N°piece	Description	Qté	Jusqu'au n° de série	A partir du n° de série	REFERENCE
D1	PALIER ROTOR	2			LFCFY50WF
D2	RONDELLE NORDLOCK	8			SAENL16
D3	ECROU NYLSTOP	8			SAENYL16
D4	DOUBLE DOIGT D'INDEXAGE	1			FBPO-27-00
D5	RONDELLE NORLOCK	1			SAENL8
D6	VIS	1			BNRTH8X30
D7	CAPTEURE INDUCTIF M18	1			TURMV/0020
D8	SUPPORT CAPTEUR	1			SAEPRE/0180
D9	PASSE FIL CAOUTCHOUC	2			DHE706
D10	VIS	2			BNR16X60
D11	RONDELLE PLATE	4			SAERDL16
D12	ECROU NYLSTOP	2			SAENYL16
D13	CHAPPE MALE M16	2			FMT241622
D14	RONDELLE TOLIERE	2			N25513D16X40X3SZ
D15	ECROU NYLSTOP	2			SAENYL16
D16	RESERVOIR HYDRAULIQUE ÉQUIPÉ	1			HTIMV1/0030
D17	CARTOUCHE HYDRAULIQUE FILTRE DE RETOUR	1			BONCR30/3
D18	FILTRE HYDRAULIQUE DE RETOUR COMPLET	1			EDHF2/001
D19	JAUGE RESERVOIR HYDRAULIQUE	1			HTIMV1/0020
D20	JOINT CREPINE ASPIRATION	1			HTIMVC/0045
D21	CREPINE ASPIRATION HUILE HYDRAULIQUE	1			HTIMVC/0040
D22	GRILLE PRISE D'AIR ROTOR	2			Q0001572
D23	VIS	8			D933M6X12STSZ8
D24	VOLUTE INFERIEURE ROTOR	1			Q0000337
D25	VIS	2			BNR12X35
D26	RONDELLE PLATE	4			SAERDL12
D27	ECROU NYLSTOP	2			SAERDL12
D28a	RÉSERVOIR 17 L. SEUL	1			Q0000874
D28b	RÉSERVOIR 30 L. SEUL	1			Q0000801

D29	BOUCHON RESERVOIR 17 L.	1			WKR5082-4
D30a	COUDE ASPIRATION AVEC TUBE PLONGEUR lg 400 mm POUR RESERVOIR 17L.	2			ROTR/0050
D30b	COUDE ASPIRATION AVEC TUBE PLONGEUR lg 355 mm POUR RESERVOIR 30L.	2			ROTR/0051
D31	SUPPORT RESERVOIR 17L.	1			Q0000487
D32	OBTURATEUR PASSAGE AXE AMENEUR	2			Q0000644
D33	SUPPORT DE BAVETTE ANTI-REJET	1			FBPO-04-00
D34	BAVETTE ANTI-REJET	1			CAQMVPO/0010
D35	TENDEUR REGLABLE	2			AUDFTR8
D36	CABLE MAIN COURANTE	2			SAECAB/T
D37	MANCHON INDICATEUR STOP	2			AUDGR03
D38	ANNEAU EXTREMITÉ MAIN COURANTE	2			AUDFTR5
D39	SUPPORT ARRET URGENCE DROIT	1			FBPO-40-00
D40	MAIN COURANTE	1			FBPO-03-00
D41	OBTURATEUR	2			ANGMV/0050
D42	RESSORT MAIN COURANTE	1			DLLMV/0020
D43	PAIRE DE COLLIER PLASTIQUE	3			SNTSM4
D44	DOIGT INDEXAGE CONTACTEUR FIN DE COURSE	1			FBPO-42-00
D45	CONTACTEUR FIN DE COURSE	1			ETNLS11
D46	KIT VISSERIE CONTRE LAME (ENCLUME)	1			SAEMV1/0071
D47	VALISETTE A DOCUMENTS	1			BLACKSUITCASE
D48	SUPPORT DE BOUTON POUSSOIR	1			FBPO-25-00
D49	BOUTON ARRET URGENCE	2			ELNMV/0010
D50a	CONTACTEUR INTERNE KC10 POUR D51 et D52	2			ELNMV/0030
D50b	CONTACTEUR INTERNE KC01 POUR D49	2			ELNMV/0020
D51	BOUTON COMMANDE ELEC JAUNE	1			ETNFAK/J
D52	BOUTON COMMANDE ELEC NOIR	1			ETNFAK/R
D53	PRESSE ETOUPE	3			ETNDEL40120
D54	ECROU PRESSE ETOUPE	2			ETNCEM20
D55	PRESSE ETOUPE	3			ETNPE13
D56	ECROU PRESSE ETOUPE	2			ETNEPE13
D57	DISTRIBUTEUR HYDRAULIQUE	1			SLIMV/0040
D58	BOBINE D'ELECTROVANNE SEULE	2			SLIMV/0060
D59	CONNECTEUR DIN + VIS + JOINT	2			SLIMV/0045

D60	DIODE DANS PRISE	2			SELIN4007
D61	BATTERIE	1			PIVBAT/0020
D62	PATTE MAINTIEN BATTERIE	1			FBPO-22-00
D63	CONTRE LAME (ENCLUME)	1			Q0000292
D64	OBTURATEUR PASSAGE ENCLUME	2			FBPO-28-00
D65	PRESSE ETOUPE CAOUTCHOUC ASPIRATION Ø12x16	2			ROTR/0020
D66	BOITE A DOCUMENTS RONDE	1			TUBESUITECASE
D67	SUPPORT RESERVOIR 30L.	1			Q0001698
D68	SUPPORT	1			Q0001695
D69	COLLIER	2			BNR641464
D70	DURITE CARBURANT	1			AFLRES/0010
D71	GOULOT REMPLISSAGE CARBURANT	1			Q0001744
D72	BOUCHON RESERVOIR 30L.	1			1610100010000
D73a	CABLE BTTERIE + 2000mm	1			SAS2000C8PLUS
D73b	CABLE BTTERIE - 1300mm	1			SAS1300C8-
D74	OUTIL BLOCAGE ROTOR POUR MAINTENANCE	1			Q0001584
D75	CLIPS SUPPORT OUTIL	2			DEC25850
D76	FAISCEAU ELECTRIQUE MACHINE	1			EHB2309

Planche E

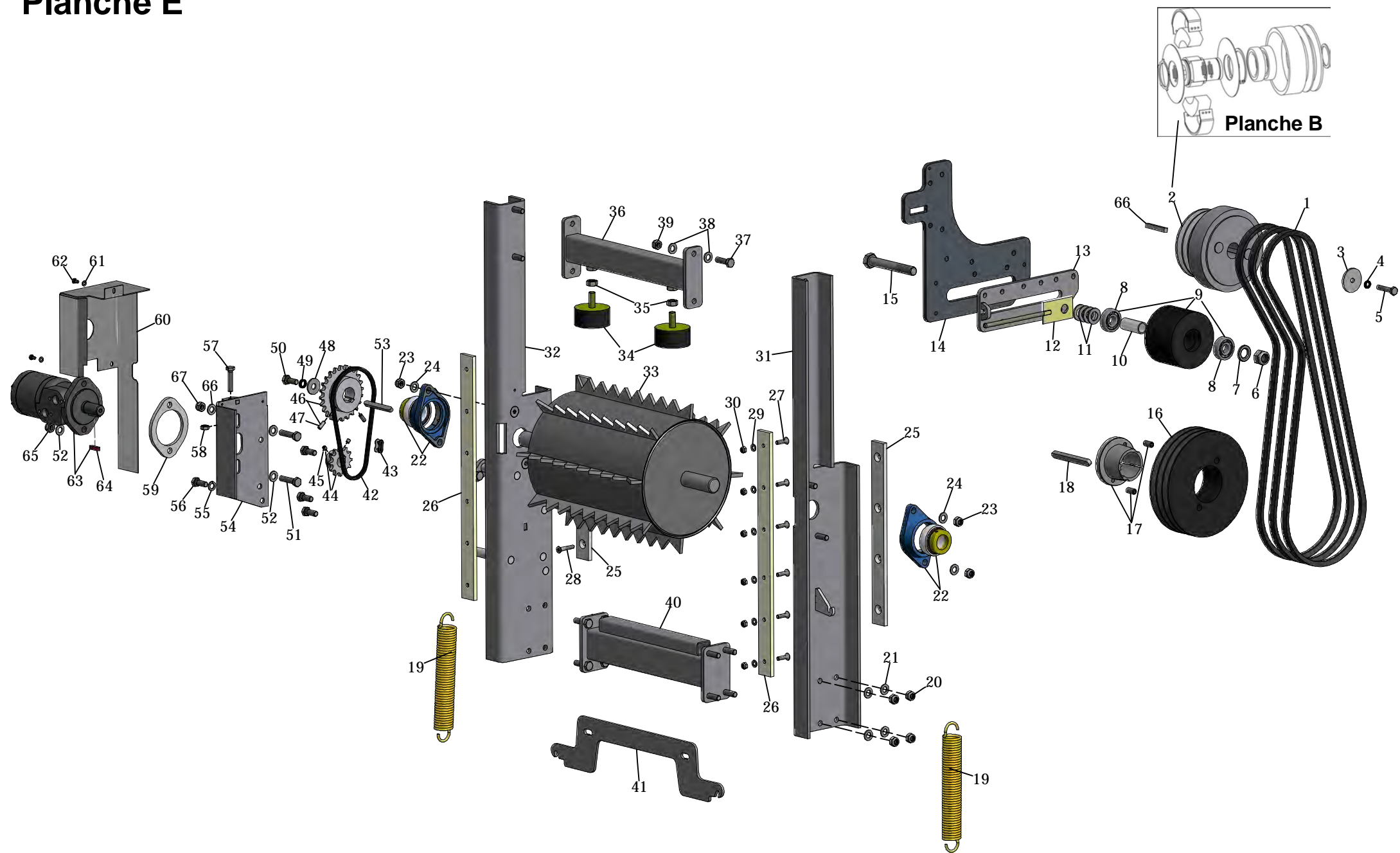


Planche E

N°piece	Description	Qté	Jusqu'au n° de série	A partir du n° de série	REFERENCE
E1	COURROIES	3			OPTB71
E2	EMBRAYAGE CENTRIFUGE	1			A1651394
E3	RONDELLE 55x10,5 ep 5	1			
E4	RONDELLE NORDLOCK	1			SAENL10
E5	VIS	1			
E6	ECROU	1			D985M20STSZ8
E7	RONDELLE GROWER	1			BNRGWR20
E8	ROULEMENT	2			K6304ZZ
E9	GALET TENDEUR COMPLET ET ROULEMENTS (rajouter entretoise E10)	1			3532731390010
E10	ENTRETOISE	1			FB3545-09-00
E11	RONDELLE PLATE	4			SAERDL20
E12	TENDEUR COURROIES	1			Q0002744
E13	GUIDE GALET TENDEUR	1			Q0002743
E14	SUPPORT GUIDE GALET TENDEUR	1			Q0000637
E15	VIS	1			D931M20X150STSZ8
E16	POULIE ROTOR	1			OPTSPB236/3
E17	MOYEU ET VIS	1			OPT2517AL50
E18	CLAVETTE	1			LSVMVP/0020
E19	RESSORT	2			DLLHJ8/1470
E20	ECROU NYLSTOP	8			SAENYL12
E21	RONDELLE PLATE	8			SAERDL12
E22	ROULEMENT	2			PETPCJT35
E23	ECROU NYLSTOP	4			SAENYL12
E24	RONDELLE PLATE	4			SAERDL12
E25	GUIDE NYLON AVANT	2			Q0000434
E26	GUIDE NYLON ARRIERE	2			Q0000435
E27	VIS	19			BNRTHFC8X30
E28	VIS	1			BNRTFHC8X45
E29	RONDELLE PLATE	20			SAERDL8
E30	ECROU NYLSTOP	20			SAENYL8
E31	BRAS AMENEUR DROIT	1			Q0000515

E32	BRAS AMENEUR GAUCHE	1			Q0000372
E33	ROULEAU AMENEUR	1			BOIMVV/0030
E34	SILENTBLOC	2			ANGMV/0011
E35	ECROU	2			
E36	POTENCE SUPERIEURE	1			Q0000442
E37	VIS	4			BNR12X40
E38	RONDELLE PLATE	8			SAERDL12
E39	ECROU NYLSTOP	4			SAENYL12
E40	POTENCE INFERIEURE	1			Q0000412
E41	TRAVERSE SUPPORT RESSORTS AMENEUR	1			Q0000436
E42	CHAINE RENFORCÉE	1			SERMV/0090
E43	ATTACHE RAPIDE DE CHAINE	1			SERMV/0100
E44	PIGNON DU MOTEUR HYDRAULIQUE	1			LCLPRE/0010
E45	VIS	2			
E46	PIGNON DU ROULEAU AMENEUR	1			SERPRE/0040
E47	VIS	2			
E48	RONDELLE PLATE	1			SAERDL12X40X4
E49	RONDELLE NORDLOCK	1			SAENL12
E50	VIS	1			SAETH12X30
E51	VIS DE FIXATION MOTEUR HYDRAULIQUE	2			SAETH12X30
E52	RONDELLE PLATE	6			SAERDL12
E53	CLAVETTE	1			LSVMVV/0020
E54	PLAQUE SUPPORT MOTEUR HYDRAULIQUE	1			Q0000643
E55	RONDELLE GROWER	4			
E56	VIS	4			SAETH12X30
E57	VIS	1			
E58	ECROU	1			BNRM10
E59	CALE D'EPAISSEUR MOTEUR HYDRAULIQUE	1			Q0000415
E60	CARTER CHAINE	1			Q0000425
E61	RONDELLE PLATE	3			SAERDL6
E62	VIS	3			
E63	MOTEUR HYDRAULIQUE	1			RGDMC330.110
E64	CLAVETTE SEULE	1			LSVMVC/0050
E65	ECROU NYLSTOP	2			SAENYL12
E66	CLAVETTE SEULE (livrée avec le contre-arbre Planche K)	1			TNF20150001

E67	RONDELLE PLATE	1			SAERDL12
E68	ECROU NYLSTOP	1			SAENYL12

Planche F

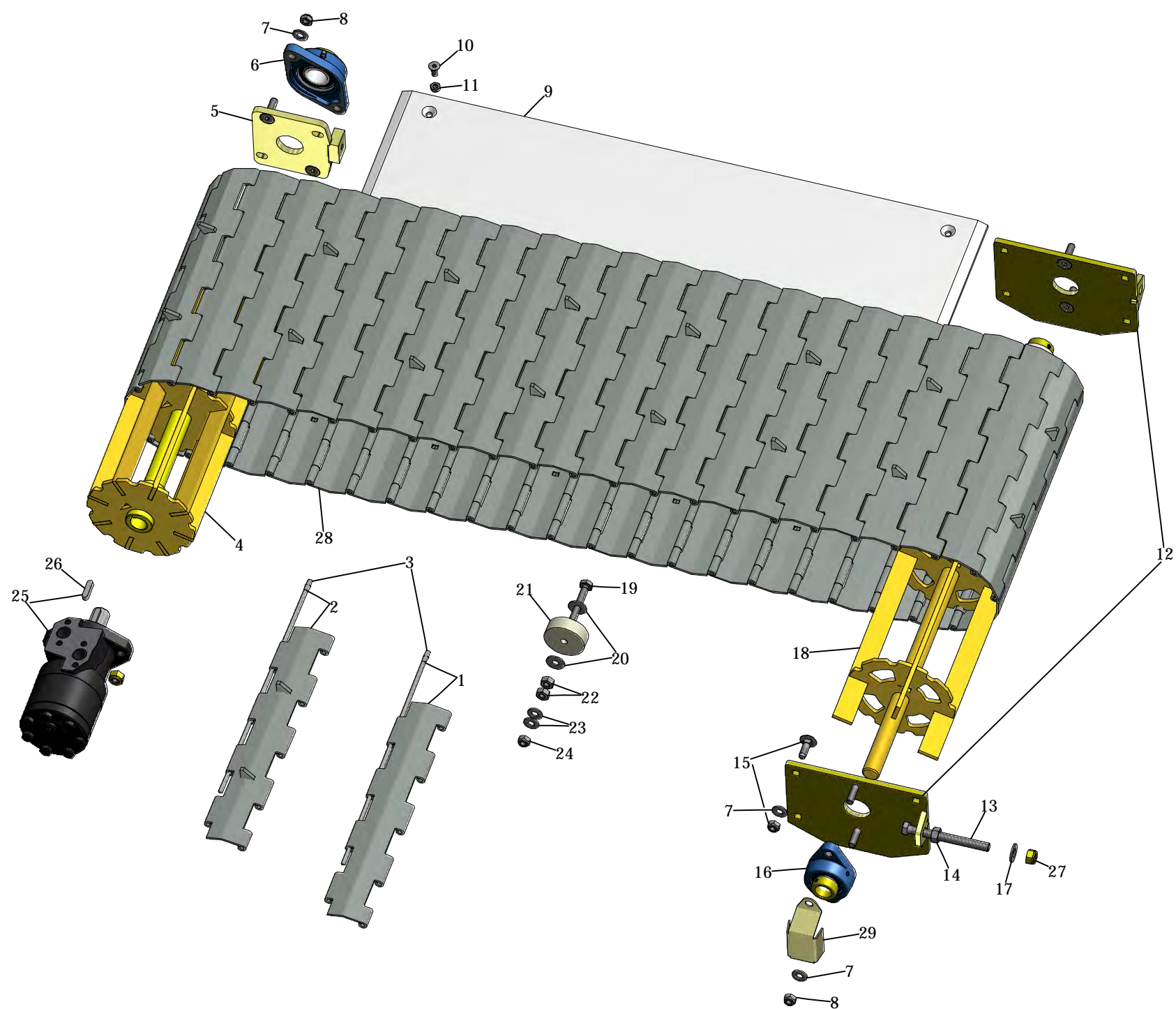


Planche F

N°piece	Description	Qté	Jusqu'au n° de série	A partir du n° de série	REFERENCE
F1	LAME TAPIS	31			PINMVV/0010
F2	LAME TAPIS AVEC DENTS	15			PINMVV/0011
F3	AXE TAPIS	46			SAEMVV/0090
F4	ROULEAU TAPIS AVANT	1			BOIMVV/0045
F5	SUPPORT PALIER AVANT	1			FBPO-25-00
F6	PALIER AVANT	1			PETPCJT30
F7	RONDELLE PLATE M10	14			SAERDL10
F8	ECROU NYLSTOP	6			SAENYL10
F9	PLAQUE D'USURE TAPIS	1			CAQMVPO/0030
F10	VIS FIXATION PLAQUE	4			BNR564435
F11	ECROU NYLSTOP	4			SAENYL8
F12	JEU DE PLAQUE TENDEUR	1			DELCET/0030
F13	VIS DE TENSION TAPIS	2			BNR12X140
F14	ECROU	2			BNRM12
F15	VIS ET ECROU	8			SAEMV/0260
F16	PALIER ROULEAU ARRIERE	2			NOYFYTB25FM
F17	RONDELLE PLATE M12	2			SAERDL12
F18	ROULEAU TAPIS ARRIERE	1			BOIMVV/0055
F19	VIS DE ROULETTE	2			BNRTH10X70
F20	RONDELLE	4			SAERDL10353
F21	ROULETTE DE TAPIS	2			CAQMVPO/0020
F22	ECROU	4			BNRM10
F23	RONDELLE PLATE M10	4			SAERDL10
F24	ECROU NYLSTOP	2			SAENYL10
F25	MOTEUR HYDRAULIQUE	1			BONWR240
F26	CLAVETTE DE MOTEUR	1			D6885-8728
F27	ECROU NYLSTOP	2			SAENYL12
F28	TAPIS COMPLET ASSEMBLE	1			SAEMVT/0010
F29	PROTECTION DE PALIER	2			Q0000375

Planche G

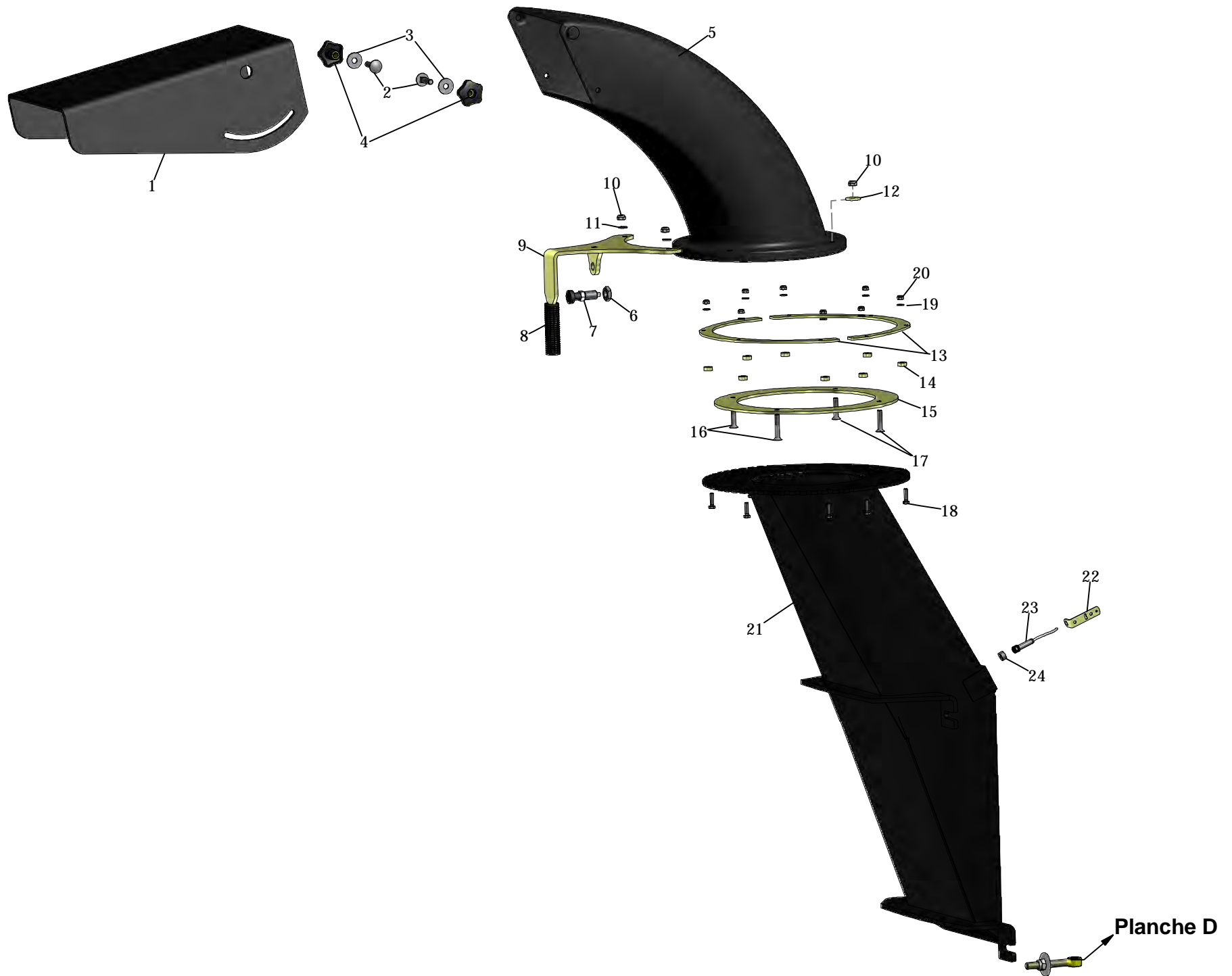


Planche G

N°piece	Description	Qté	Jusqu'au n° de série	A partir du n° de série	REFERENCE
G1	CASQUETTE	1			ROTMV3/0020
G2	VIS JAPY	2			LSVTRCC12
G3	RONDELLE PLATE	2			SAERDL12X40X4
G4	POIGNÉE ETOILE	2			MAUMV/0020
G5	PARTIE SUPERIEURE CHEMINÉE	1			ROTMV3/0011
G6	ECROU BAS	1			FAB20X150
G7	DOIGT D'INDEXAGE	1			MAUMV/0060
G8	POIGNÉE CAOUTCHOUC	1			A2MMVC/0130
G9	POIGNÉE	1			COB02-02
G10	ECROU NYLSTOP	4			SAENYL10
G11	RONDELLE PLATE	2			SAERDL10
G12	RONDELLE PLATE	2			SAERDL10353
G13	DEMI-LUNE	2			COB02-01
G14	ENTRETOISE	8			FBPO-09-00
G15	COURONNE	1			COB02-00
G16	VIS	2			FABTFHC10X60
G17	VIS	2			D7991M10X45STSZ10
G18	VIS	8			BNRTH8X30
G19	RONDELLE PLATE	8			SAERDL8
G20	ECROU NYLSTOP	8			SAENYL8
G21	PARTIE INFERIEURE CHEMINÉE	1			Q0000321
G22	SUPPORT CAPTEUR	1			TADSPRE/0090
G23	CONTACT NO/NF	1			AUDCO2/0010
G24	AIMANT	1			AUDMV/0020

Planche H

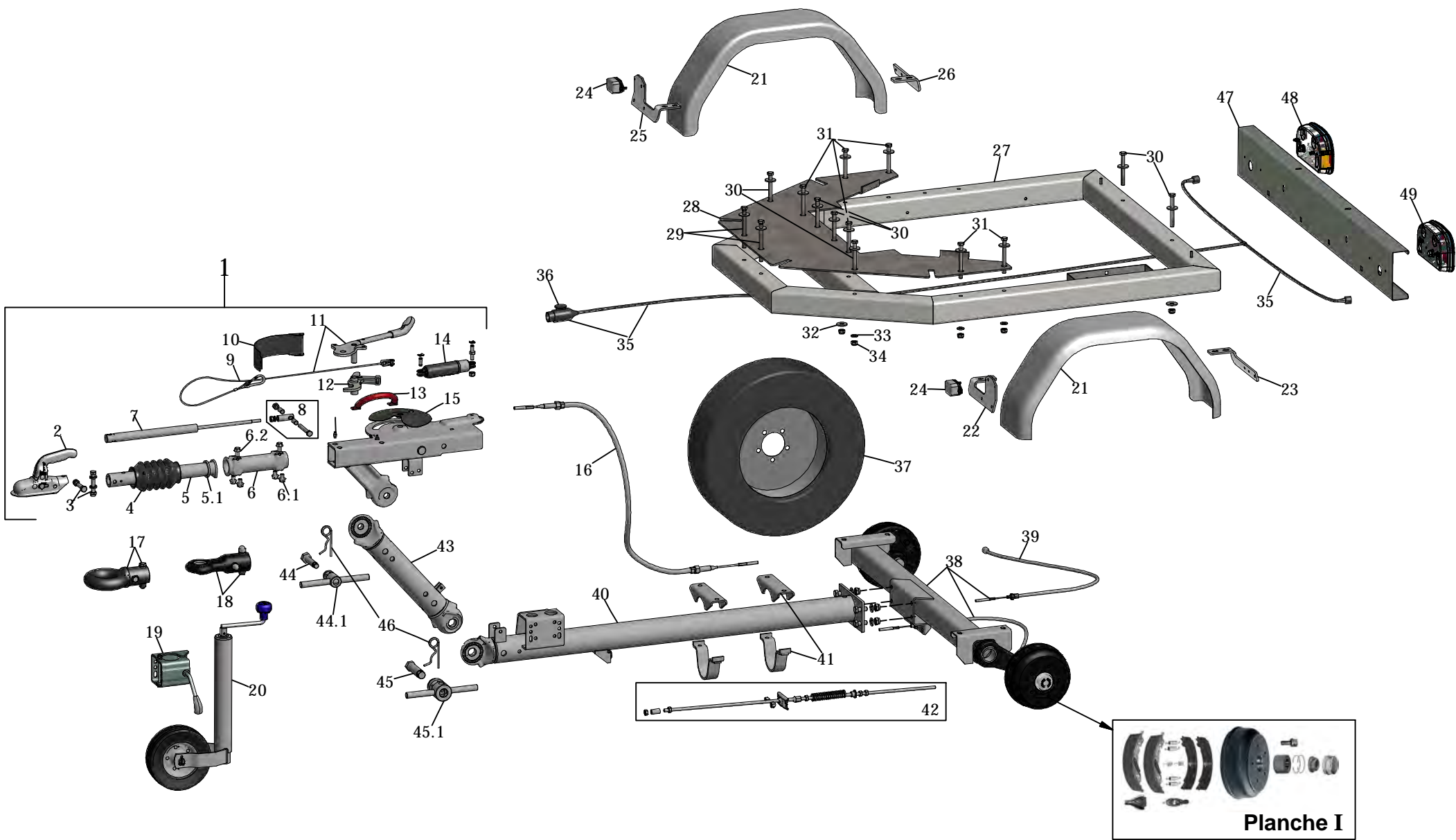


Planche H

N°piece	Description	Qté	Jusqu'au n° de série	A partir du n° de série	REFERENCE
H1	TETE D'ATTELAGE COMPLETE	1			KN202311.005
H2	TETE A BOULE	1			KN8802429X
H3	KIT VISSERIE	1			KN207309-001
H4	SOUFFLET CAOUTCHOUC	1			KN69004692
H5	TUBE COULISSANT	1			KN98103094
H5.1	RONDELLE D'ARRET	1			206596-001
H6	FOURREAU	1			KN200795-002
H6.1	VIS	4			KN45872-15
H6.2	VIS	2			45872-16
H7	VERIN AMORTISSEUR	1			KN87000713
H8	KIT FIXATION	1			206918-001
H9	CABLE DE RUPTURE	1			KN203202.002
H10	TOLE CINTRÉE	1			KN201244.001
H11	LEVIER ET CABLE	1			KN201939.001
H12	BIELLETTE	1			KN205761-001
H13	MAIN COURANTE	1			ECI4159004
H14	VERIN FREIN PARKING	1			KN201856-001
H15	TOLE DEMI-LUNE	1			KN201243-001
H16	CABLE DE FREIN PRINCIPAL	1			KN980023.01
H17	TETE A ANNEAU 42/68	1			KN98789793
H18	TETE A ANNEAU DIN40	1			KN98761693
H19	COLLIER DE ROUE JOCKEY	1			KN6F0095.001
H20	ROUE JOCKEY	1			KN405656-001
H21	GARDE BOUE	2			KN6X1031-002
H22	SUPPORT GARDE BOUE AVANT GAUCHE	1			Q0000757
H23	SUPPORT GARDE BOUE ARRIERE GAUCHE	1			FBPO-02-13
H24a	FEU DE GABARIT A AMPOULE	2			2562000020008
H24b	FEU DE GABARIT A LED	2			SAELIG/0060

H25	SUPPORT GARDE BOUE AVANT DROIT	1			Q0000758
H26	SUPPORT GARDE BOUE ARRIERE DROIT	1			FBPO-02-10
H27	CADRE REMORQUE SEUL	1			Q0000500
H28	TOLE LARMÉE	1			Q0000616
H29	VIS	2			BNRTH12X140
H30	VIS	6			BNRTH12X110
H31	VIS	6			BNRTH12X120
H32	RONDELLE PLATE	4			SAERDL12X40X4
H33	RONDELLE PLATE	10			SAERDL12X40X4
H34	ECROU NYLSTOP	14			SAENYL12
H35	FAISCEAU ECLAIRAGE	1			ASP/0010
H36	PRISE MALE 13 PLOTS SEULE	1			ECI251003
H37	ROUE	2			TSB165R13C
H38	ESSIEU KNOTT 1350 KGS	1			KN418457-001
H39	CABLE DE FREINS DE ROUE	2			KN33921-1.06
H40	TIMON PRINCIPAL	1			KN207731-004
H41	BRIDE DE TIMON	1			KN98885293
H42	TIMONNERIE	1			KN410350-100
H43	TIMON INTERMEDIAIRE	1			KN9887179354
H44	VIS SUPERIEURE M20x1,5 DE TIMON	1			KN41001494
H44.1	ECROU A BROCHE SUPERIEURE M20x1,5 DE TIMON	1			KN98865993
H45	VIS INFERIEURE M28x1,5 DE TIMON	1			KN41001594
H45.1	ECROU A BROCHE INFERIEURE M28x1,5 DE TIMON	1			9800169X
H46a	CLIPS DE BLOCAGE INFÉRIEUR Ø6,35x128	1			KN98708694
H46b	CLIPS DE BLOCAGE SUPÉRIEUR Ø5,65x97	1			KN98708693
H47	PARE CHOCS	1			Q0000756
H48	FEU ARRIERE DROIT	1			2562000022000
H49	FEU ARRIERE GAUCHE	1			2562000021000

ADAPTATEUR ECLAIRAGE 7 --> 13 (7 plots male / 7 plots femelle)	1			ECI2511003
--	---	--	--	-------------------

Planche I

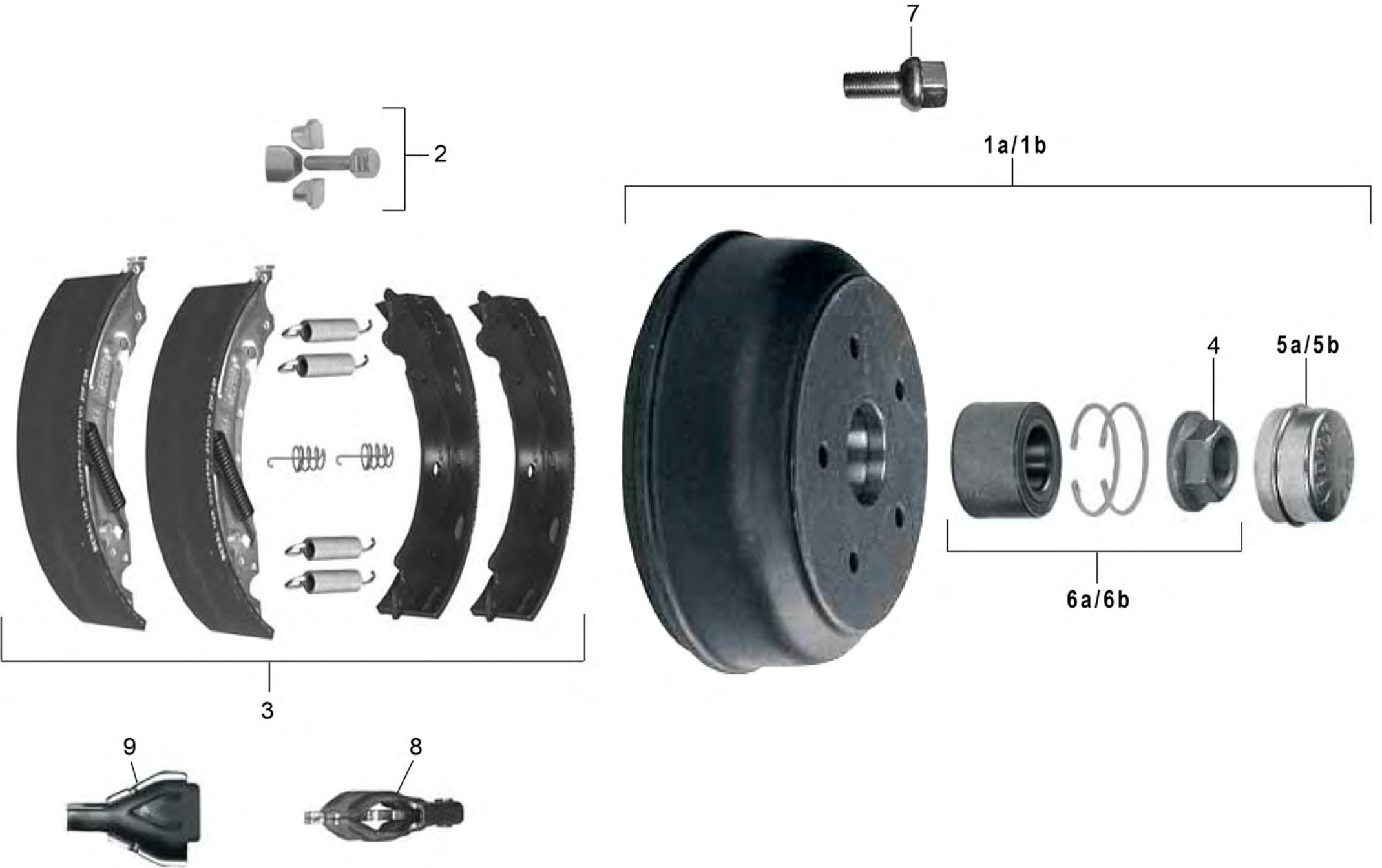


Planche I

N°piece	Description	Qté	Jusqu'au n° de série	A partir du n° de série	REFERENCE
I1a	KIT MOYEU	2	160058		KN26980C02
I1b	KIT MOYEU	2		160059	KN28744C02
I2	KIT REGLAGE	2			KN405859-001
I3	KIT MACHOIRES	2			KN47276
I4	ECROU	2			KN407963-001
I5a	CHAPEAU	2	160058		KN47151
I5b	CHAPEAU	2		160059	KN47117
I6a	KIT ROULEMENT	2	160058		KN47305V
I6b	KIT ROULEMENT	2		160059	KN47306V
I7	VIS	10			KN46465-01
I8	VERROU D'ECARTEMENT MACHOIRES	2			KN45309
I9	COQUILLE lg 87 mm x 65 mm	2			KN36341

Planche J

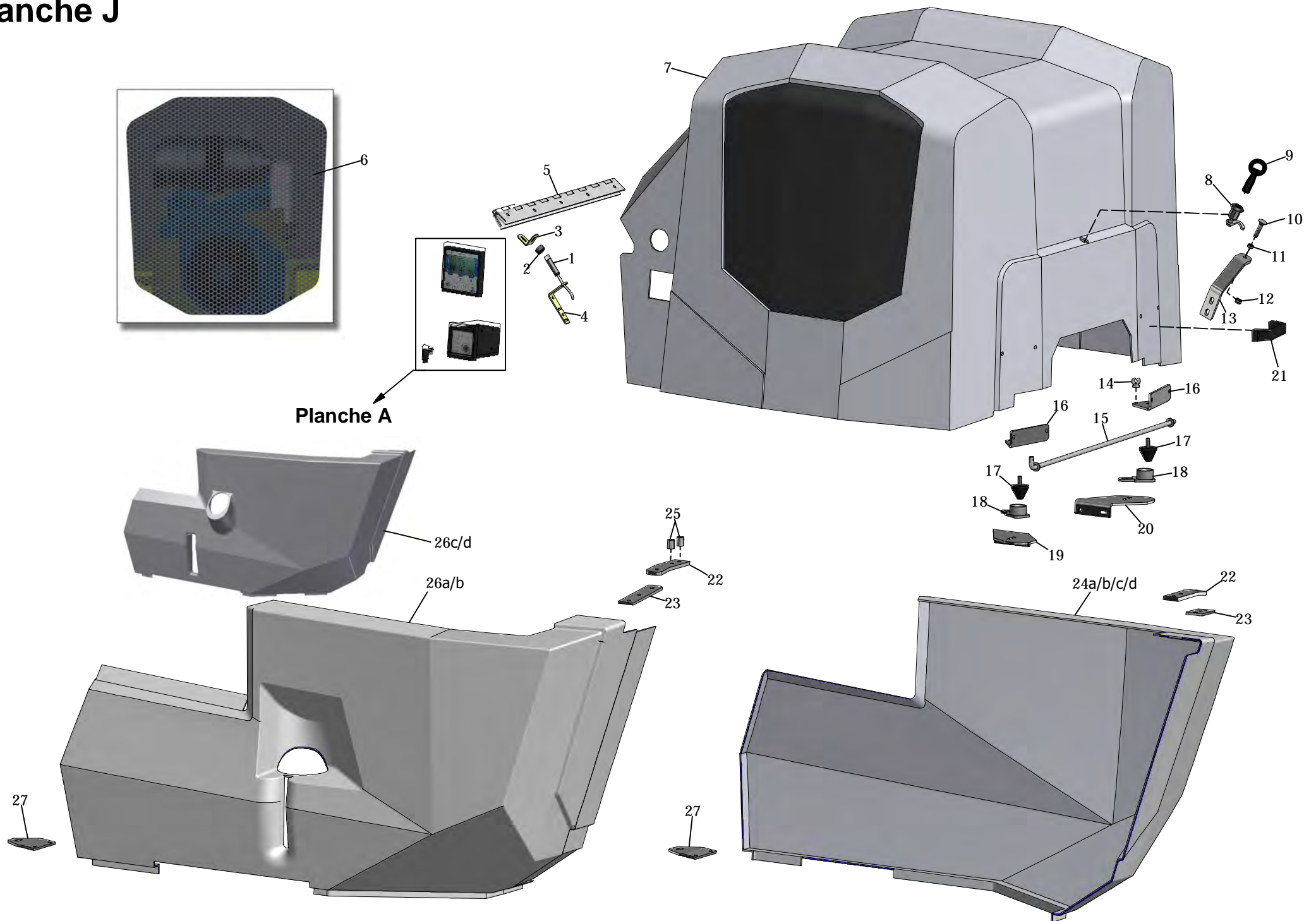


Planche J

N°piece	Description	Qté	Jusqu'au n° de série	A partir du n° de série	REFERENCE
J1	CAPTEUR INDUCTIF	1			AUDCO2/0010
J2	AIMANT	1			AUDMV/0030
J3	SUPPORT AIMANT	1			Q0000810
J4	SUPPORT CAPTEUR	1			Q0000811
J5	CHARNIERE	1			Q0000720
J6	AUTOCCOLLANT GRILLE	1			FACLOG025
J7a	CAPOT MOTEUR BLANC RAL 9016	1			LAEP1013/0030
J7b	CAPOT MOTEUR ROUGE RAL 3020	1			LAEP1013/0032
J8	VERROU DE CAPOT AVEC CLÉ	1			1403012000010
J9	CLÉ SEULE	1			1403012000002
J10	VIS	1			
J11	ECROU	1			BNRM8
J12	ECROU NYLSTOP	1			SAENYL8
J13	SUPPORT VIS DE VERROU	1			Q0000732
J14	ATTACHE TIGE	1			DEC25850
J15	TIGE	1			Q0000749
J16	PATTE SUPPORT SILENTBLOC	2			Q0000718
J17	SILENT BLOCK TRIANGULAIRE	2			2631201403099
J18	EMBASE SILENT BLOCK	2			3515081150001
J19	SUPPORT EMBASE DROITE	1			Q0000727
J20	SUPPORT EMBASE GAUCHE	1			Q0000725
J21	POIGNEE DE CAPOT	2			TSL01421/117
J22	PLAT FIXE MAINTIENT CARTER	2			Q0000660
J23	PLAT MAINTIEN SUR CARTER	2			Q0000661
J24a	CARTER GAUCHE BLANC RAL 9016 1er MODELE (bouchon reservoir encastré)	1			LAEP1013/0020
J24b	CARTER GAUCHE ROUGE RAL 3020 1er MODELE (bouchon reservoir encastré)	1			LAEP1013/0021
J24c	CARTER GAUCHE BLANC RAL 9016 2e MODELE (bouchon reservoir exterieur)	1			LAEP1013/0024
J24d	CARTER GAUCHE ROUGE RAL 3020 2e MODELE (bouchon reservoir exterieur)	1			LAEP1013/0022

J25	ENTRETOISE	2			Q0000666
J26a	CARTER DROIT BLANC RAL 9016 1er MODELE (bouchon reservoir encastré)	1			LAEP1013/0010
J26b	CARTER DROIT ROUGE RAL 3020 1er MODELE (bouchon reservoir encastré)	1			LAEP1013/0011
J26c	CARTER DROIT BLANC RAL 9016 2e MODELE (bouchon reservoir exterieur)	1			LAEP1013/0014
J26d	CARTER DROIT ROUGE RAL 3020 2e MODELE (bouchon reservoir exterieur)	1			LAEP1013/0012
J27	PATTE ARRIERE SUPPORT CARTERS	2			Q0000662

Planche K

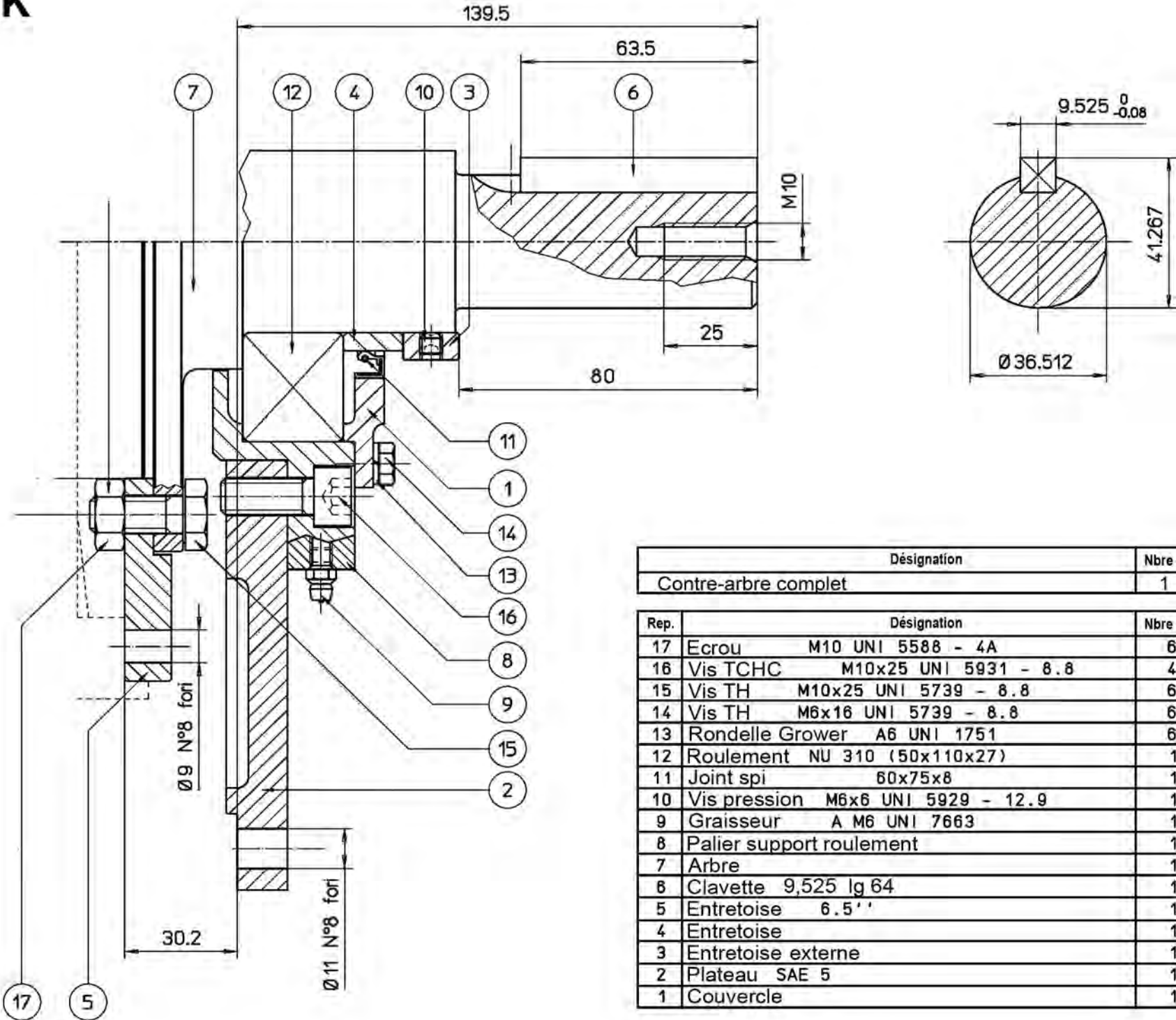
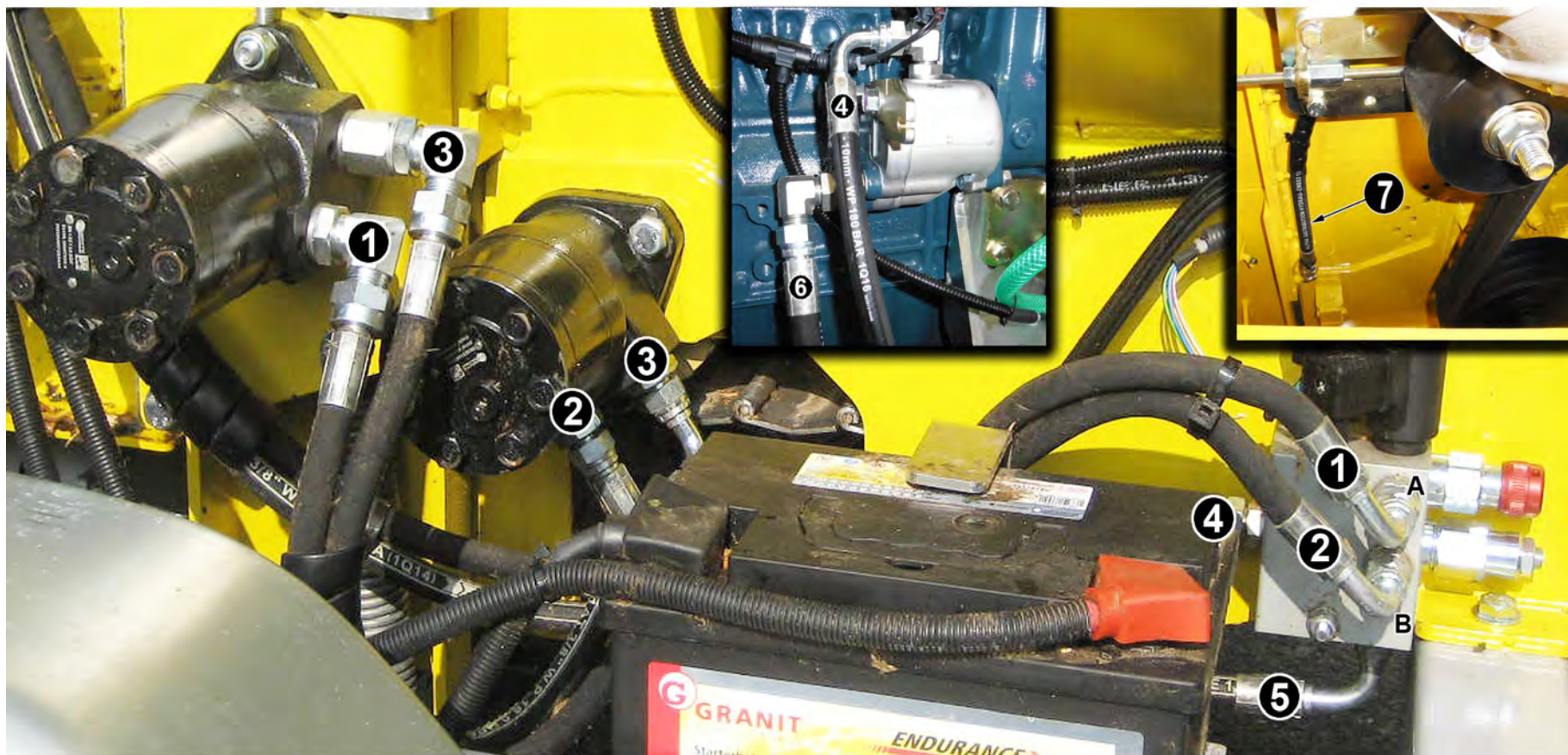


Planche L



① 950 mm ② 550 mm ③ 550 mm ④ Pres.1850 mm ⑤ Ret. 1500 mm ⑥ Asp. 1260 mm

⑦ Vidange huile moteur

Planche L

N°piece	Description	Qté	Jusqu'au n° de série	A partir du n° de série	REFERENCE
L1	FLEXIBLE LG 950mm	1			
L2	FLEXIBLE LG 550mm	1			
L3	FLEXIBLE LG 550mm	1			
L4	FLEXIBLE LG 1850mm Pression	1			SNT3/8X1850
L5	FLEXIBLE LG 1500mm Retour	1			
L6	FLEXIBLE LG 1260mm Aspiration	1			
L7	KIT FLEXIBLE VIDANGE HUILE MOTEUR	1			SNTGS/0020

Saelen

3 rue Jules Verne
L'Orée du Golf - BP 17
59790 Ronchin
Tél : + 33 (0)3 20 43 87 87
Fax : +33 (0)3 20 34 12 73
contact@saelen.fr www.salen.fr

Pièces détachées

Tél : + 33 (0)3 20 43 24 89
Fax : +33 (0)3 20 34 12 73

TS Industrie

TS Industrie GmbH
Weserstr. 2
D - 47506 Neukirchen - Vluyn (Germany)
Tel.: +49 2845 / 9292-0
Fax: +49 2845 / 9292-28
kontakt@ts-industrie.de
