

# GS/PREMIUM25P

**CATALOGUE PIÈCES**

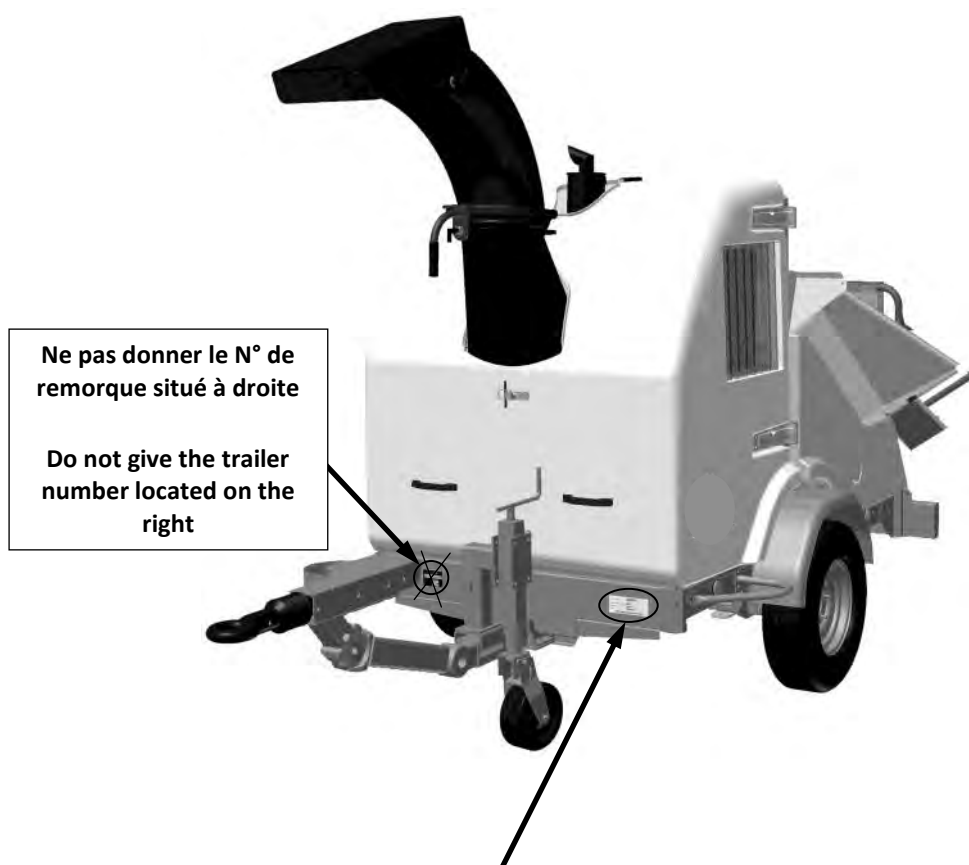
saelen.fr ts-industrie.eu

**SAELEN<sup>®</sup> TS** INDUSTRIE<sup>®</sup>



**Pour toute commande de pièces détachées veuillez préciser le N° de série du broyeur**

**For ordering spare parts please specify the serial number of the shipper**



**N° de série situé à l'avant gauche de la machine comportant toujours 5 ou 6 chiffres**

**Serial number located on the left front of the machine always with 5 or 6 digits**



**FRANCE**

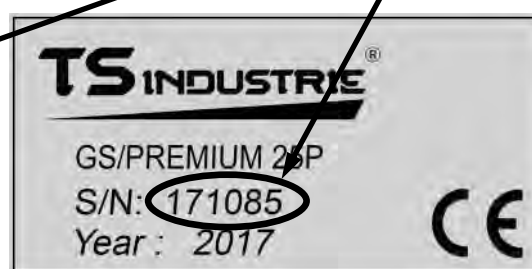
**Service pièces détachées**

**(réservé aux revendeurs)**

**Tel: +33 (0)3.20.43.24.89.**

**Fax: +33 (0)3.20.34.12.73**

**[pieces@saelen.fr](mailto:pieces@saelen.fr)**



**EUROPE**

**Spare parts service**

**(for dealers only)**

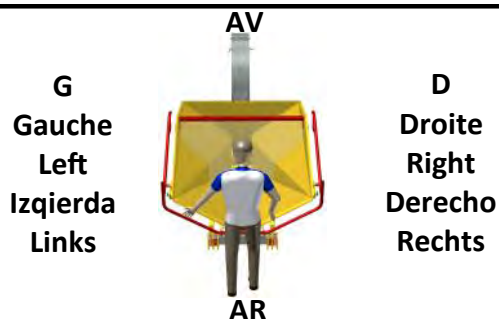
**Phone: 03.20.43.24.89.**

**Fax: +33 (0)3.20.34.12.73**

**<https://www.ts-industrie.eu/HTML-DE/supports-de.php>**



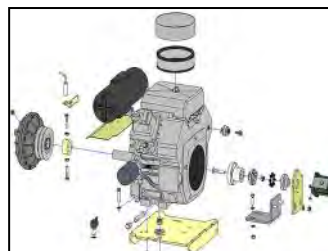
**ORIENTATION:** Les directions **G**auche, **D**roite, **AV**ant et **AR**rière sont mentionnées dans cet éclaté pièces, tel que vu par l'opérateur à son poste de travail, face à la trémie d'alimentation.



P. 6

## Planche A

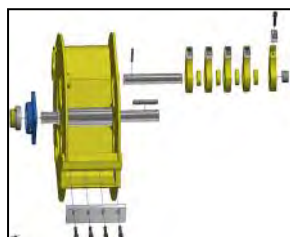
Moteur KOHLER CH730



P. 10

## Planche B

Rotor de coupe



P. 12

## Planche C

Pièces cellule coté Gauche



P. 18

## Planche D

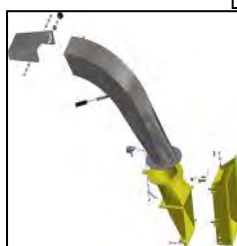
Pièces cellule coté Droit



P. 22

## Planche E

Cheminée



P. 24

## Planche F

Remorque et moyeu de roue



P. 28

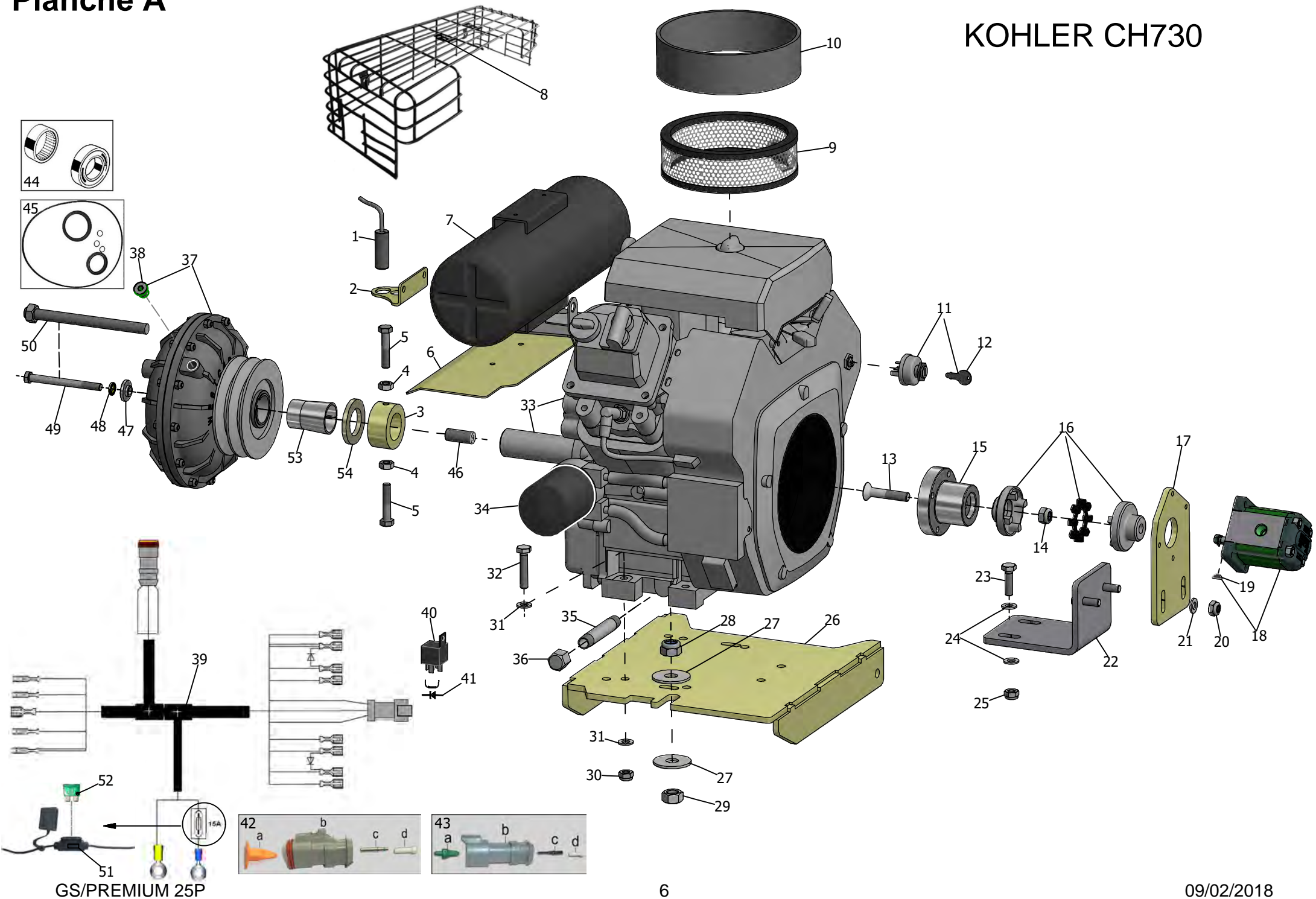
## Planche G

Flexibles hydrauliques



# Planche A

KOHLER CH730



# Planche A

N°piece	Description	Qté	Jusqu'au n° de série	A partir du n° de série	REFERENCE
<b>A1</b>	CAPTEURE INDUCTIF M18	1			<b>TURMV/0020</b>
<b>A2</b>	SUPPORT CAPTEUR	1			<b>FBPO-50-00</b>
<b>A3</b>	ENTRETOISE SUPPORT INDEXAGES	1			<b>RIGMV/0050</b>
<b>A4</b>	ECROU	2			<b>D934-M10</b>
<b>A5</b>	VIS	2			<b>D933M10X50STSZ8</b>
<b>A6</b>	TOLE PARE-CHALEUR	1			<b>FBPO-45-00</b>
<b>A7</b>	POT ECHAPPEMENT	1			<b>LOMCH/0050</b>
<b>A8</b>	GRILLE DE POT D'ECHAPPEMENT	1			<b>LOMCH/0060</b>
<b>A9</b>	FILTRE A AIR	1			<b>LOM2408303</b>
<b>A10</b>	PRE FILTRE A AIR	1			<b>LOM2408305</b>
<b>A11</b>	CONTACTEUR DEMARRAGE AVEC CLÉS	1			<b>KOH2509930</b>
<b>A12</b>	CLÉS DE CONTACT	1			<b>BS691959</b>
<b>A13</b>	VIS	1			<b>BNRTFHC12X60</b>
<b>A14</b>	ECROU NYLSTOP	1			<b>SAENYL12</b>
<b>A15</b>	ADAPTATEUR DE POMPE	1			<b>NEOPRE/0100</b>
<b>A16</b>	ACCOUPLEMENT DE POMPE	1			<b>EDHPRE/0020</b>
<b>A17</b>	SUPPORT POMPE	1			<b>FBPO-43-00</b>
<b>A18</b>	POMPE HYDRAULIQUE	1			<b>SLIPRE/0010</b>
<b>A19</b>	CLAVETTE DE POMPE	1			<b>FABTIGDR/0010</b>
<b>A20</b>	ECROU NYLSTOP	2			<b>SAENYL10</b>
<b>A21</b>	RONDELLE PLATE	2			<b>SAERDL10</b>
<b>A22</b>	EQUERRE SUPPORT POMPE	1			<b>FBPO-44-00</b>
<b>A23</b>	VIS	2			<b>D933M10X35STSZ8</b>
<b>A24</b>	RONDELLE PLATE	4			<b>SAERDL10</b>
<b>A25</b>	ECROU NYLSTOP	2			<b>SAENYL10</b>
<b>A26</b>	SELLETTE MOTEUR PREMIUM ER/22P/25P	1			<b>Q0002336</b>
<b>A27</b>	RONDELLE LARGE	2			<b>D9021D16X50X3SZ</b>
<b>A28</b>	ECROU NYLSTOP	1			<b>SAENYL16</b>
<b>A29</b>	ECROU	1			<b>BNRM16</b>
<b>A30</b>	ECROU NYLSTOP	4			<b>SAENYL10</b>

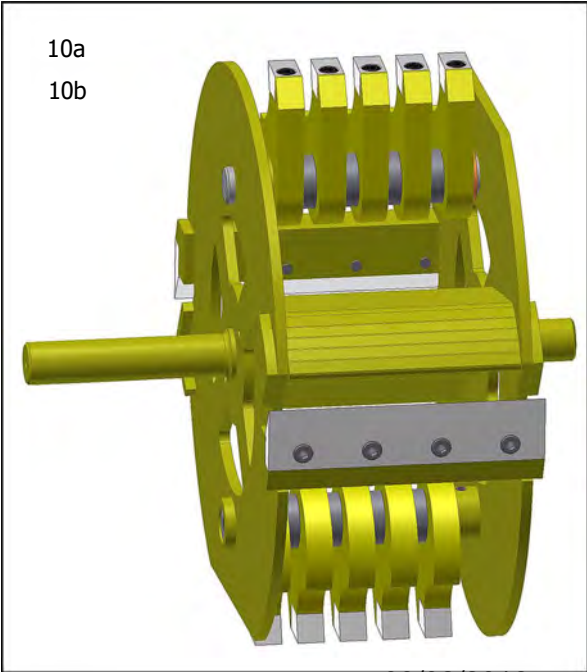
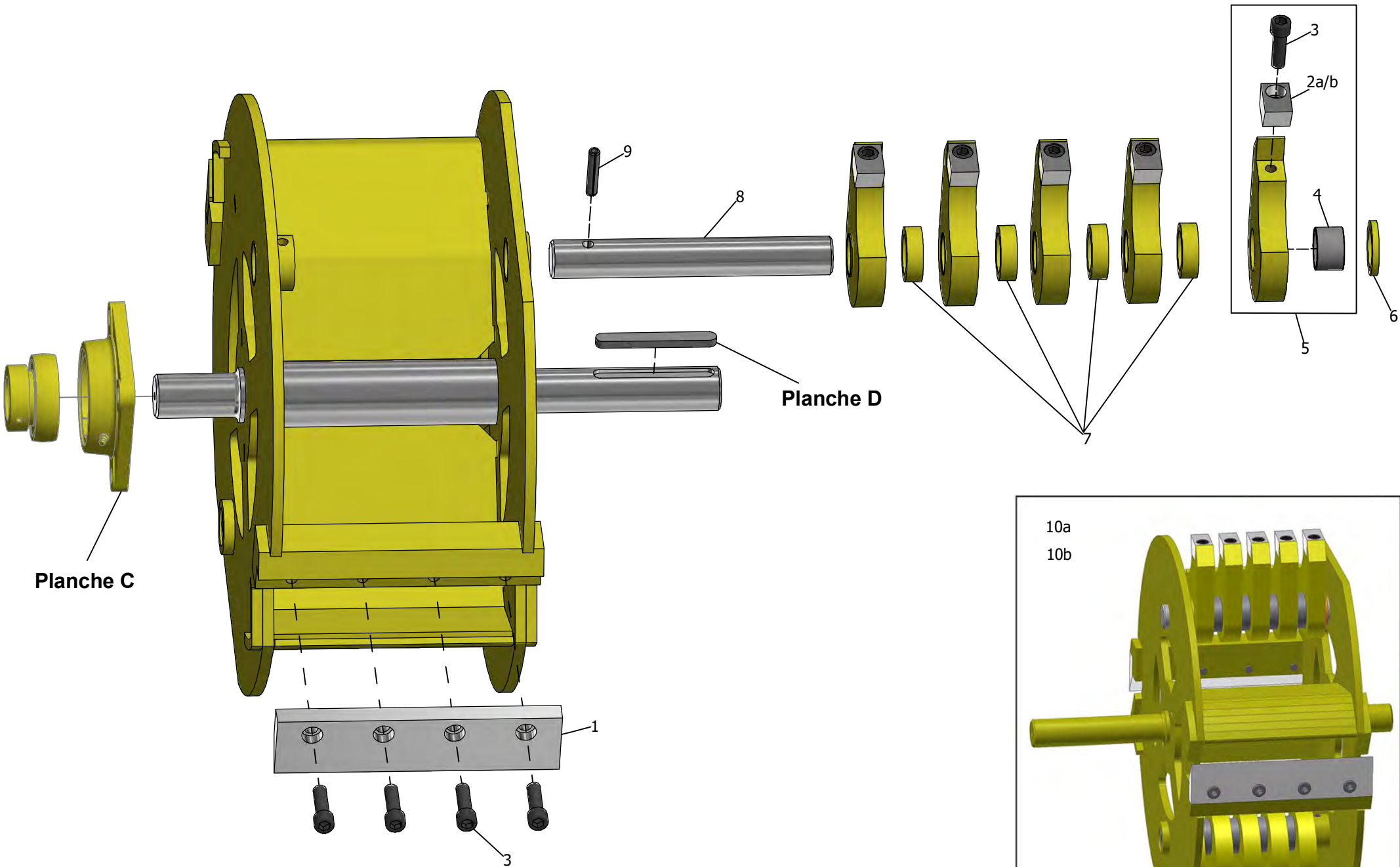


<b>A31</b>	RONDELLE PLATE	8			<b>SAERDL10</b>
<b>A32</b>	VIS	4			<b>D931M10X50STS28</b>
<b>A33</b>	MOTEUR CH730S	1			<b>MOTCH730</b>
<b>A34</b>	FILTRE HUILE	1			<b>LOM1205001</b>
<b>A35</b>	TUBE VIDANGE lg:100mm	1			<b>DEGSB10/0020</b>
<b>A36</b>	BOUCHON FEMELLE VIDANGE HUILE	1			<b>DEGSB10/0030</b>
<b>A37</b>	COUPLEUR HYDRAULIQUE	1			<b>SERPRE/0011</b>
<b>A38</b>	BOUCHON FUSIBLE 180°	1			<b>SERMV/0030</b>
<b>A39</b>	CABLAGE ELECTRIQUE COMPLET MOTEUR (inclus <b>A40 A41 A51 A52</b> )	1			<b>EHB2287</b>
<b>A40</b>	RELAIS	2			<b>DJOV/0030</b>
<b>A41</b>	DIODE	2			<b>SELIN4007</b>
<b>A42a</b>	VERROU DE PIN	1			<b>DEUW3S</b>
<b>A42b</b>	CONNECTEUR MALE 3 VOIES	1			<b>DEUDT06-3S</b>
<b>A42c</b>	PIN FEMELLE POUR CONNECTEUR MALE	3			<b>DEU0462-209</b>
<b>A42d</b>	OBTURATEUR	0			<b>DEU114017</b>
<b>A43a</b>	VERROU DE PIN	1			<b>DEUW3P</b>
<b>A43b</b>	CONNECTEUR FEMELLE 3 VOIES	1			<b>DEUDT04-3P</b>
<b>A43c</b>	PIN MALE POUR CONNECTEUR FEMELLE	3			<b>DEU0460-215</b>
<b>A43d</b>	OBTURATEUR	0			<b>DEU114017</b>
<b>A44</b>	KIT ROULEMENTS COUPLEUR HYDRAULIQUE	1			<b>SERROUL20</b>
<b>A45</b>	KIT JOINTS COUPLEUR HYDRAULIQUE	1			<b>SERJOINT20</b>
<b>A46</b>	INSERT DOUBLE FILETAGE Ext5/8 UNF x Int3/8 UNF x lg37,5	1			<b>SER23976</b>
<b>A47</b>	RONDELLE EPAULÉE	1			<b>SER7292</b>
<b>A48</b>	RONDELLE NORDLOCK	1			<b>D25201D10SZ</b>
<b>A49</b>	VIS MAINTIEN COUPLEUR 3/8 x 102mm 24G UNF	1			<b>SERPRE/0020</b>
<b>A50</b>	EXTRACTEUR COUPLEUR	1			<b>SAETH14X160</b>
<b>A51</b>	PORTE FUSIBLE ÉTANCHE	1			<b>BNR164981</b>
<b>A52</b>	FUSIBLE 15A	1			<b>BNRF15A</b>
<b>A53</b>	DOUILLE COUPLEUR PREMIUM 25P	1			<b>SERPRE/0013</b>
<b>A54</b>	CALE EPAISSEUR 6MM	1			<b>Q0002384</b>





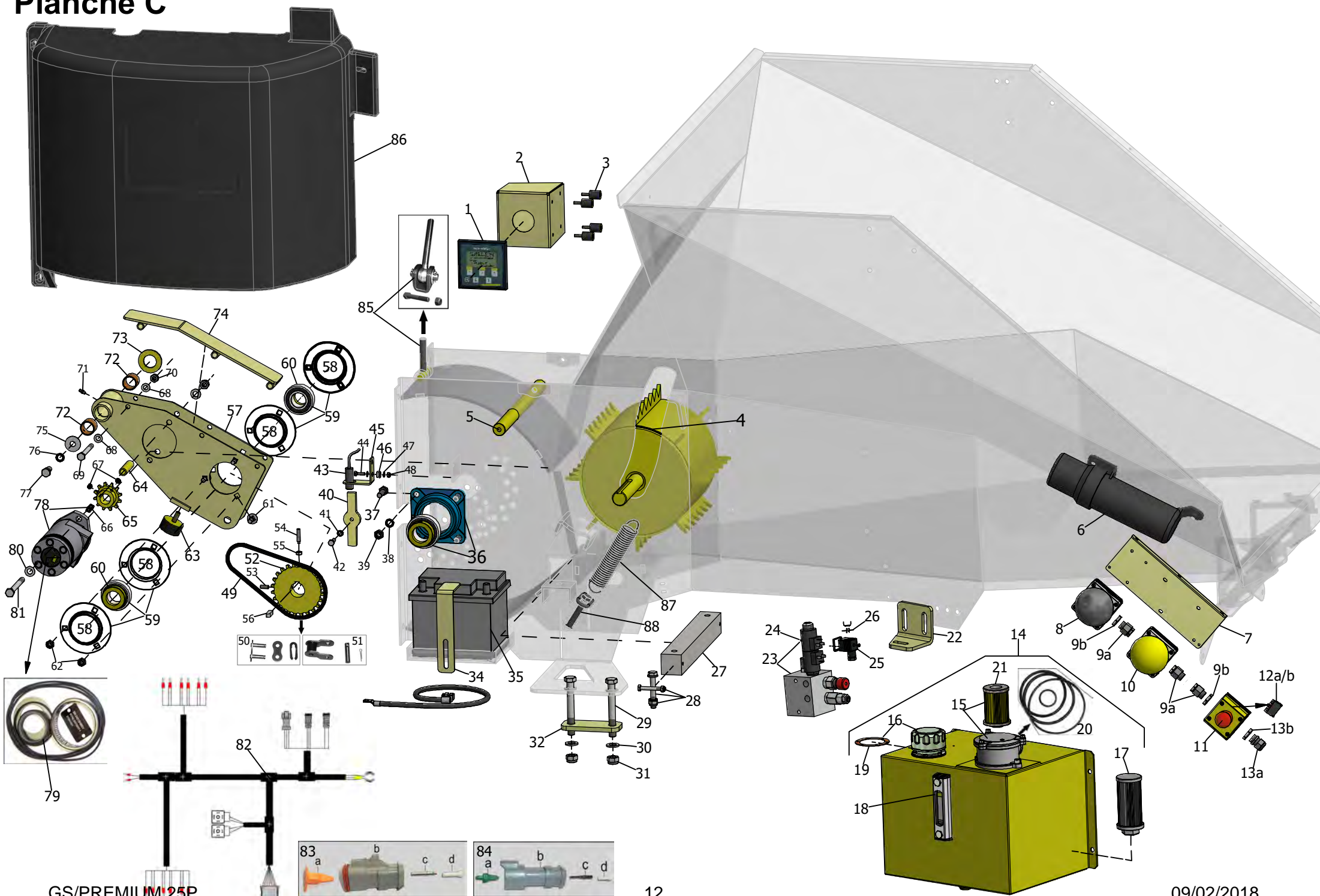
# Planche B



# Planche B

N°piece	Description	Qté	Jusqu'au n° de série	A partir du n° de série	REFERENCE
<b>B1</b>	COUTEAU	2			<b>RHEV/0020</b>
<b>B2a</b>	PASTILLE DE MARTEAU <b>ACIER</b>	10			<b>RHEV/0010</b>
<b>B2b</b>	PASTILLE DE MARTEAU <b>CARBURE</b>	10			<b>RHEV/0030</b>
<b>B3</b>	VIS COUTEAUX ET PASTILLE <b>cl.12.9</b>	18			<b>SAEMV/0030</b>
<b>B4</b>	BAGUE AUTOLUBRIFIANTE	10			<b>SERMV/0040</b>
<b>B5</b>	MARTEAU COMPLET	10			<b>SAEMV/0025</b>
<b>B6</b>	ENTRETOISE ÉTROITE 6 mm	2			<b>NEOPRE/0010</b>
<b>B7</b>	ENTRETOISE LARGE 15 mm	8			<b>NEOPRE/0020</b>
<b>B8</b>	AXE DE MARTEAU	2			<b>BOIMVP/0130</b>
<b>B9</b>	GOUPILLE MECANINDUS	2			<b>BNRMV/0030</b>
<b>B10a</b>	ROTOR NEUF	1			<b>SAEPRE/0012</b>
<b>B10b</b>	ROTOR ECHANGE STANDARD	1			<b>SAEPRE/0012ES</b>

Planche C



# Planche C

N°piece	Description	Qté	Jusqu'au n° de série	A partir du n° de série	REFERENCE
<b>C1</b>	PILOT SYSTEM PROGRAMMÉ	1			EHBPS/0035
<b>C2</b>	SUPPORT PILOT SYSTEM	1			Q0002109
<b>C3</b>	SILENTBLOC M6 M/F	4			ANGMV/0100
<b>C4</b>	ROULEAU AMENEUR	1			BOIPRE/0051
<b>C5</b>	AXE ARTICULATION BRAS AMENEUR (soudé)	1			BOIPRE/0020
<b>C6</b>	BOITE A DOCUMENTS CYLINDRIQUE	1			TUBESUITCASE
<b>C7</b>	SUPPORT COMMANDES AMENEUR	1			FBPO-25-00
<b>C8</b>	POUSOIR NOIR COMMANDE MARCHE ARRIERE	1			ETNFAK/R
<b>C9a</b>	PRESSE ETOUPE DE LIAISON	3			ETNPE13
<b>C9b</b>	ECROU DE PRESSE ETOUPE	2			ETNEPE13
<b>C10</b>	POUSOIR JAUNE COMMANDE MARCHE AVANT	1			ETNFAK/J
<b>C11</b>	POUSOIR ARRET D'URGENCE AVEC CONTACTEURS INTERNES	2			ELNMV/0010
<b>C12a</b>	CONTACTEUR INTERNE <b>NO</b> (KC10) DE RECHANGE POUR <b>C8</b> ET <b>C10</b>	2			ELNMV/0030
<b>C12b</b>	CONTACTEUR INTERNE <b>NC</b> (KC01) DE RECHANGE POUR <b>C11</b>	2			ELNMV/0020
<b>C13a</b>	PRESSE ETOUPE ETANCHE	1			ETNDEL40120
<b>C13b</b>	ECROU DE PRESSE ETOUPE	2			ETNCEM20
<b>C14</b>	RESERVOIR HYDRAULIQUE COMPLET (comprend <b>C15</b> à <b>C18</b> )	1			EDHR3-001
<b>C15</b>	FILTRE HYDRAULIQUE RETOUR COMPLET	1			EDHF2/003
<b>C16</b>	BOUCHON REMPLISSAGE	1			EDHA1/001
<b>C17</b>	CREPINE ASPIRATION	1			EDH64B-34
<b>C18</b>	NIVEAU	1			EDHA4/002
<b>C19</b>	JOINT DE BOUCHON	1			EDHF2/006
<b>C20</b>	POCHETTE DE JOINTS FILTRE RETOUR	1			EDHF2/005
<b>C21</b>	CARTOUCHE FILTRE HYDRAULIQUE RETOUR	1			EDHF2022
<b>C22</b>	PIED ARRIERE GAUCHE	1			SPRB27000000A
<b>C23</b>	ELECTROVANNE HYDRAULIQUE	1			SLIMV/0040
<b>C24</b>	BOBINE ELECTROMAGNETIQUE SEULE	2			SLIMV/0060
<b>C25</b>	CONNECTEUR DE BOBINE	2			SLIMV/0045
<b>C26</b>	DIODE	2			SELIN4007

<b>C27</b>	CONTRE LAME - ENCLUME	1			<b>SAEMVP/0070</b>
<b>C28</b>	KIT BOULONS (2x TH12x80 + 2x Nyktop M12 + 2x TH8x60 + 2x Nylstop M8)	1			<b>SAEMV/0071</b>
<b>C29</b>	VIS	4			<b>BNR16X130</b>
<b>C30</b>	RONDELLE	8			<b>SAERDL16</b>
<b>C31</b>	ECROU NYLSTOP	4			<b>SAENYL16</b>
<b>C32</b>	BRIDE SOUS ESSIEU	2			<b>SPRB29000000A</b>
<b>C33a</b>	CABLE BATTERIE +	1			<b>SAESPREP</b>
<b>C33b</b>	CABLE BATTERIE -	1			<b>SAESPREM</b>
<b>C34</b>	PATTE MAINTIEN BATTERIE	1			<b>SPRB29000000A</b>
<b>C35</b>	BATTERIE 45 Ah / 440 A	1			<b>PIVBAT/0035</b>
<b>C36</b>	PALIER AVEC ROULEMENT	2			<b>NOYFY40FM</b>
<b>C37</b>	VIS cl.10.9 (soudée)	8			
<b>C38</b>	RONDELLE NORDLOCK	8			<b>SAENL12</b>
<b>C39</b>	ECROU NYLSTOP	8			<b>SAENYL12</b>
<b>C40</b>	DOIGT D'INDEXAGE	1			<b>FBPO-27-00</b>
<b>C41</b>	RONDELLE NORDLOCK	1			<b>SAENL8</b>
<b>C42</b>	VIS	1			<b>BNRTH8X25</b>
<b>C43</b>	CAPTEUR M18	1			<b>TURMV/0020</b>
<b>C44</b>	VIS	2			<b>D933M6X20STSZ8</b>
<b>C45</b>	PATTE SUPPORT CAPTEUR	1			<b>COB75-27-01</b>
<b>C46</b>	PASSE FIL CAOUTCHOUC	2			<b>DHE706</b>
<b>C47</b>	RONDELLE	4			<b>SAERDL8</b>
<b>C48</b>	ECROU NYLSTOP	2			<b>SAENYL6</b>
<b>C49</b>	CHAINE	1			<b>SERMV/0090</b>
<b>C50</b>	ATTACHE RAPIDE	1			<b>LSVAR15-8S</b>
<b>C51</b>	FAUX MAILLON	1			<b>LSVFM15-8S</b>
<b>C52</b>	PIGNON Z24	1			<b>SERPRE/0040</b>
<b>C53</b>	VIS PRESSION	1			<b>TSD916M8X20</b>
<b>C54</b>	VIS PRESSION À TÉTON	1			<b>TSD915M8X35</b>
<b>C55</b>	ECROU	1			<b>BNRM8</b>
<b>C56</b>	CLAVETTE 10x8x35	1			<b>TSD6885-10835</b>
<b>C57</b>	BRAS AMENEUR NU	1			<b>SPRB07000000</b>
<b>C58</b>	PAIRE DE PALIER TOLE	2			<b>LFCPF207</b>

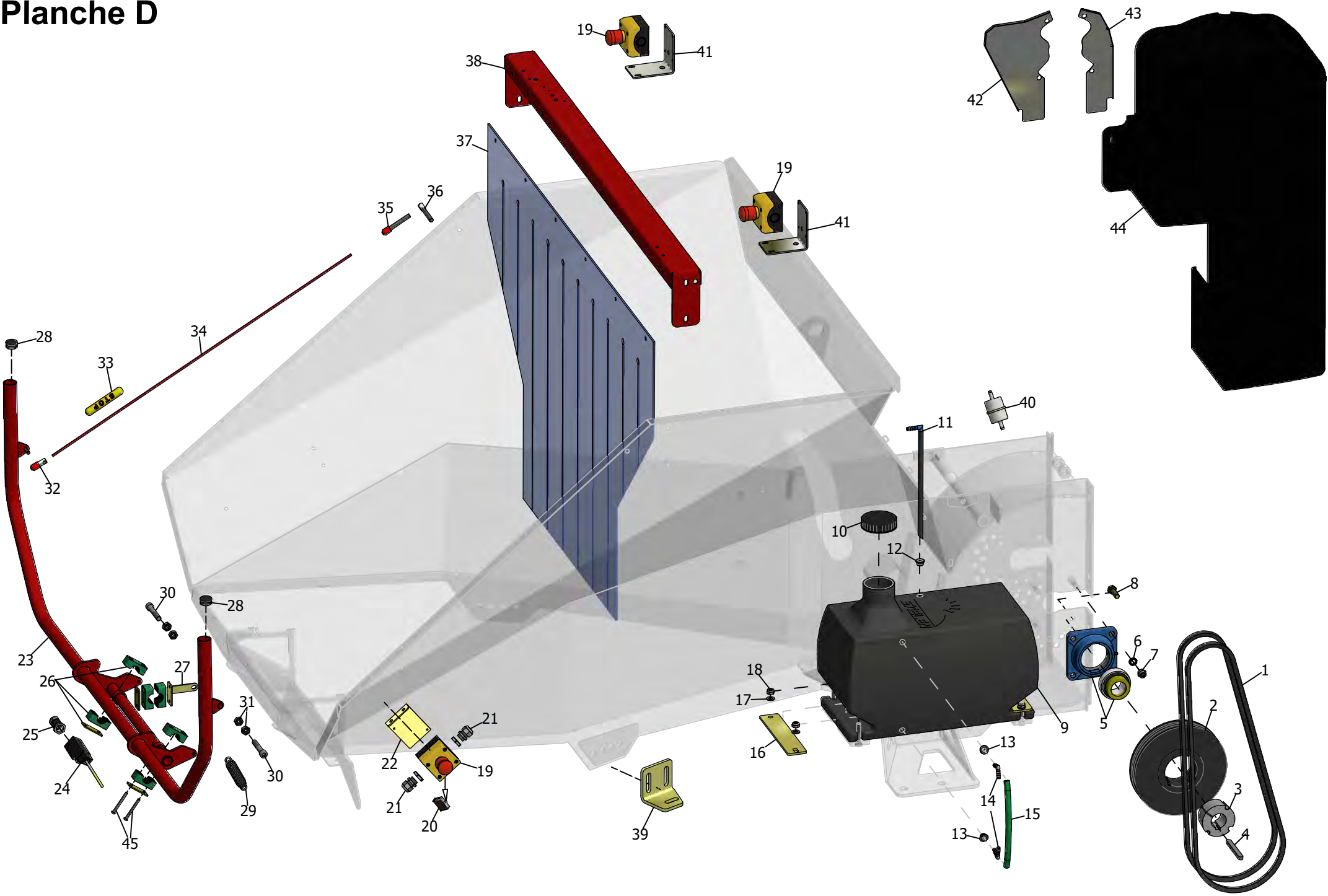
<b>C59</b>	PAIRE DE PALIER TOLE + ROULEMENT	2			<b>SERMV1/0010</b>
<b>C60</b>	ROULEMENT SEUL	2			<b>NOYYET207</b>
<b>C61</b>	VIS JAPY	6			<b>D603M10X25STSZ8</b>
<b>C62</b>	ECROU NYLSTOP	6			<b>SAENYL10</b>
<b>C63</b>	SILENBLOC	1			<b>ANGS/0020</b>
<b>C64</b>	ENTRETOISE	2			<b>SPRB11000000A</b>
<b>C65</b>	PIGNON Z12	1			<b>LCLPRE/0010</b>
<b>C66</b>	CLAVETTE SEULE 8x7x30	1			<b>D6885-8730</b>
<b>C67</b>	VIS PRESSION	2			<b>D916-M8X8</b>
<b>C68</b>	RONDELLE PLATE	6			<b>SAERDL10</b>
<b>C69</b>	VIS	3			<b>D933-M10X100</b>
<b>C70</b>	ECROU NYLSTOP	3			<b>SAENYL10</b>
<b>C71</b>	GRAISSEUR	1			<b>BNRMV/0040</b>
<b>C72</b>	BAGUE PERMAGLIDE	2			<b>LFCMV/0050</b>
<b>C73</b>	RONDELLE (soudée)	1			<b>D125-31</b>
<b>C74</b>	COUVERCLE	1			<b>Q0001462</b>
<b>C75</b>	RONDELLE	1			<b>D9021D12X37X3SZ</b>
<b>C76</b>	RONDELLE NORDLOCK	1			<b>SAENL12</b>
<b>C77</b>	VIS	1			<b>D933-M12X30</b>
<b>C78</b>	MOTEUR HYDRAULIQUE AVEC CLAVETTE <b>C65</b>	1			<b>BONMP/0010</b>
<b>C79</b>	POCHETTE JOINTS POUR MOTEUR HYDRAULIQUE <b>C78</b>	1			<b>SEALKIT/0030</b>
<b>C80</b>	RONDELLE PLATE	4			<b>SAERDL12</b>
<b>C81</b>	VIS	2			<b>D931M12X120STSZ8</b>
<b>C82</b>	CABLAGE ELECTRIQUE MACHINE	1			<b>EHB2309</b>
<b>C83a</b>	VERROU DE PIN	2			<b>DEUW3S</b>
<b>C83b</b>	CONNECTEUR MALE 3 VOIES	2			<b>DEUDT06-3S</b>
<b>C83c</b>	PIN FEMELLE POUR CONNECTEUR MALE	6			<b>DEU0462-209</b>
<b>C83d</b>	OBTURATEUR	0			<b>DEU114017</b>
<b>C84a</b>	VERROU DE PIN	1			<b>DEUW3P</b>
<b>C84b</b>	CONNECTEUR FEMELLE 3 VOIES	1			<b>DEUDT04-3P</b>
<b>C84c</b>	PIN MALE POUR CONNECTEUR FEMELLE	3			<b>DEU0460-215</b>
<b>C84d</b>	OBTURATEUR	0			<b>DEU114017</b>
<b>C85</b>	KIT TENDEUR COURROIES (à souder)	1			<b>SAEPRE/0160</b>



<b>C86</b>	CARTER AMENEUR	1			<b>ROTPRE/0020</b>
<b>C87</b>	RESSORT AMENEUR	2			<b>DLLHJ5/0010</b>
<b>C88</b>	TIRANT DE RESSORTS AMENEUR	1			<b>Q0001405</b>



Planche D



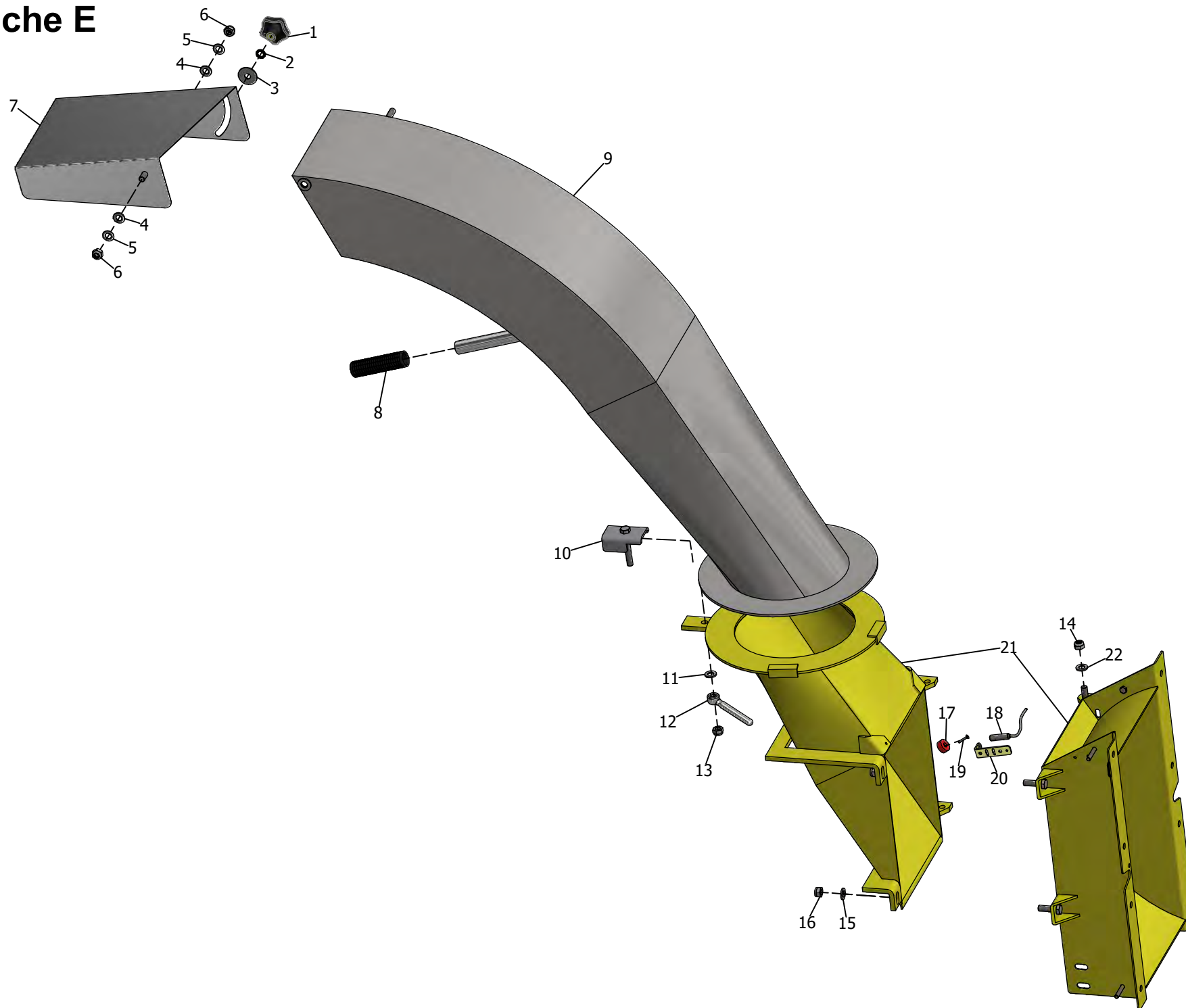
# Planche D

N°piece	Description	Qté	Jusqu'au n° de série	A partir du n° de série	REFERENCE
<b>D1</b>	COURROIES	2			LFCB62
<b>D2</b>	POULIE	1			LCL2B236
<b>D3</b>	MOYEU AVEC 2 VIS	1			LCLB6035AL40
<b>D4</b>	CLAVETTE D'ARBRE ROTOR	1			BOIPRE/0080
<b>D5</b>	PALIER AVEC ROULEMENT	2			NOYFY40FM
<b>D6</b>	RONDELLE NORDLOCK	8			SAENL12
<b>D7</b>	ECROU NYLSTOP	8			SAENYL12
<b>D8</b>	VIS cl.10.9 (soudée)	8			
<b>D9</b>	RESERVOIR COMPLET (comprend <b>D10</b> à <b>D15</b> )	1			ROTR30N
<b>D10</b>	BOUCHON	1			ROTR/0010
<b>D11</b>	TUBE D'ASPIRATION	1			ROTR/0040
<b>D12</b>	PRESSE ETOUPE	1			ROTR/0020
<b>D13</b>	PRESSE ETOUPE	2			ROTR/0030
<b>D14</b>	COUDE 90°	2			LFCWS8
<b>D15</b>	NIVEAU	1			Q0002299
<b>D16</b>	PLAT DE MAINTIEN RESERVOIR	2			TADR/0010
<b>D17</b>	RONDELLE PLATE	4			SAERDL10
<b>D18</b>	ECROU NYLSTOP	4			SAENYL10
<b>D19</b>	POUSOIR ARRET D'URGENCE AVEC CONTACTEURS INTERNES	2			ELNMV/0010
<b>D20</b>	CONTACTEUR INTERNE <b>NC</b> (KC01) DE RECHANGE POUR <b>D19</b>	2			ELNMV/0020
<b>D21</b>	PRESSE ETOUPE ETANCHE	2			ETNDEL40120
<b>D22</b>	SUPPORT ARRET D'URGENCE	1			FBPO-40-00
<b>D23</b>	MAIN COURANTE ROUGE	1			Q0002153
<b>D24</b>	CONTACTEUR FIN DE COURSE	1			ETNLS11
<b>D25</b>	PRESSE ETOUPE ETANCHE	1			ETNDEL40120
<b>D26</b>	PAIRE DE 1/2 COLLIER	3			SNTSM4
<b>D27</b>	DOIGT D'INDEXAGE DE FIN DE COURSE	1			FBPO-42-00
<b>D28</b>	BOUCHON	2			ANGMV/0050
<b>D29</b>	RESSORT DE RAPPEL	1			DLLMV/0020

<b>D30</b>	VIS	2			<b>D912M12X70STS28</b>
<b>D31</b>	ECROU	4			<b>BNRM8</b>
<b>D32</b>	EXTREMITÉ CABLE	2			<b>AUDFTR5</b>
<b>D33</b>	MANCHON INDICATEUR STOP	2			<b>AUDGR03</b>
<b>D34</b>	TENDEUR	2			<b>AUDFTR8</b>
<b>D35</b>	CABLE ROUGE 1850mm	2			<b>SAECAB/C</b>
<b>D36</b>	CHAPPE MALE M10	2			<b>FMTMV3/0010</b>
<b>D37</b>	BAVETTE ANTI-REJETS	1			<b>CAQPRE/0011</b>
<b>D38</b>	SUPPORT BAVETTE	1			<b>A2MPRE/0020</b>
<b>D39</b>	PIED ARRIERE DROIT	1			<b>SPRB28000000A</b>
<b>D40</b>	PREFILTRE CARBURANT	1			<b>AMIS/0020</b>
<b>D41</b>	SUPPORT ARRET D'URGENCE	2			<b>Q0001891</b>
<b>D42</b>	TOLE ARRIERE DE PROTECTION	1			<b>Q0002386</b>
<b>D43</b>	TOLE AVANT DE PROTECTION	1			<b>Q0002387</b>
<b>D44</b>	CARTER COURROIES	1			<b>ROTPRE/0010</b>
<b>D45</b>	VIS INVOLABLE	6			<b>FAB6PCANTIVOL</b>



# Planche E

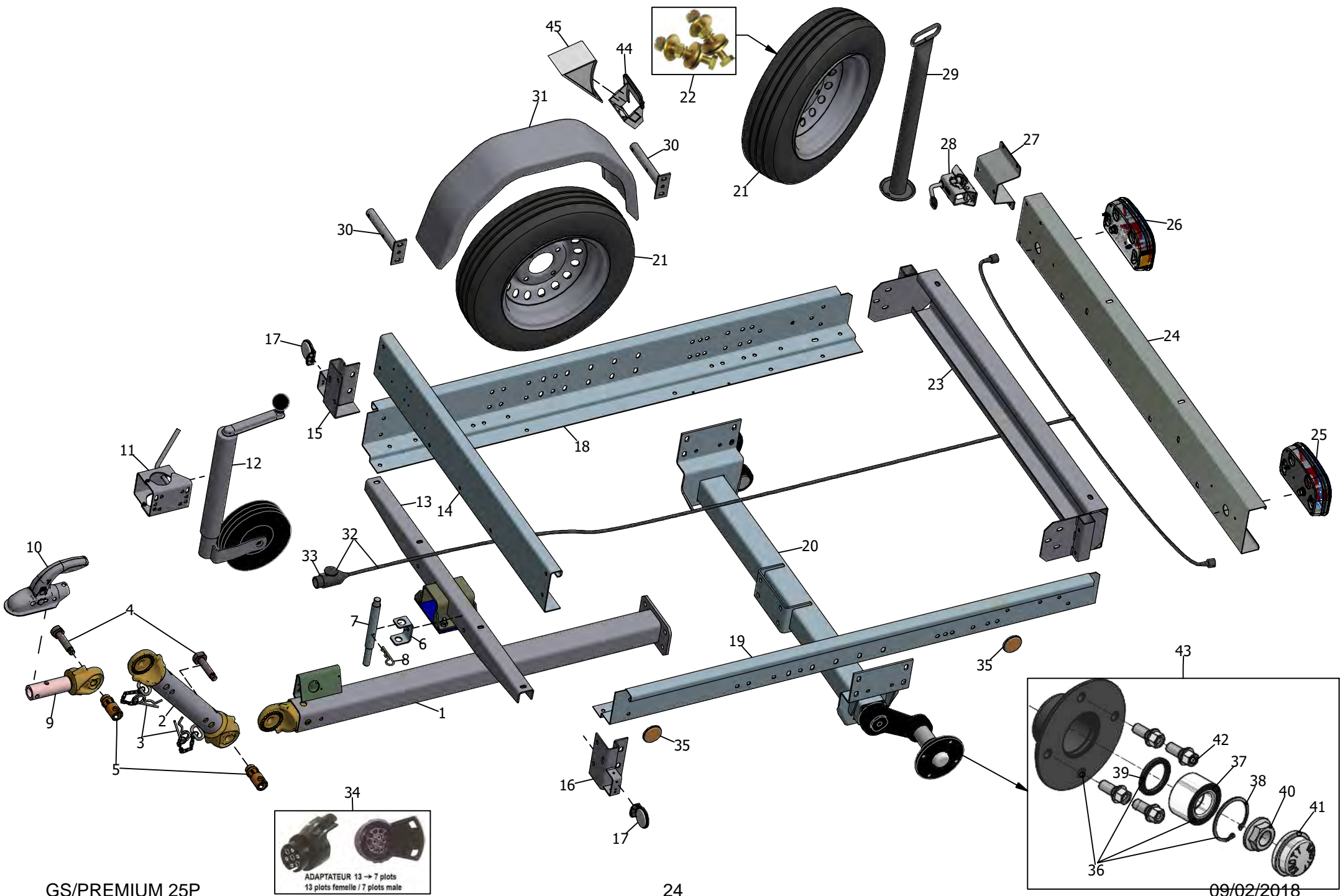




# Planche E

N°piece	Description	Qté	Jusqu'au n° de série	A partir du n° de série	REFERENCE
E1	MOLETTE INCLINAISON CASQUETTE	1			MAUMV/0020
E2	RONDELLE NORDLOCK	1			SAENL12
E3	RONDELLE PLATE	1			D9021D12X37X3SZ
E4	RONDELLE PLATE	2			D125AD12SZ
E5	RONDELLE RESSORT	2			D137D12SZ
E6	ECROU NYLSTOP	2			SAENYL12
E7	CASQUETTE	1			DELPRE/0010
E8	POIGNÉE CAOUTCHOUC	1			AMIRG/0030
E9	PARTIE HAUTE CHEMINÉE	1			DELPRE/0040
E10	BRIDE BLOCAGE ROTATION	1			SAEPRE/0050
E11	RONDELLE NORDLOCK	1			SAENL12
E12	MANETTE BLOCAGE ROTATION	1			MAUMV/0030
E13	ECROU NYLSTOP DE SÉCURITÉ	1			SAENYL12
E14	ECROU NYLSTOP	2			SAENYL12
E15	RONDELLE PLATE	2			SAERDL12
E16	ECROU NYLSTOP	2			SAENYL12
E17	AIMANT	1			AUDMV/0020
E18	CAPTEUR OUVERTURE CHEMINÉE	1			AUDCO2/0010
E19	VIS INOX	1			D7991M4X25STIA2
E20	SUPPORT CAPTEUR	1			TADSPRE/0090
E21	RALLONGE DE CORPS + PARTIE INFÉRIEURE CHEMINÉE	1			DELPRE/0020
E22	RONDELLE PLATE	2			SAERDL12

Planche F



# Planche F

N°piece	Description	Qté	Jusqu'au n° de série	A partir du n° de série	REFERENCE
F1	TIMON KNOTT Lg 1300 mm	1			ECI2302412
F2	BRAS INTERMÉDIAIRE	1			KN9886659354
F3	GOUPILLE	2			KN98708693
F4	VIS	2			KN410001494
F5	ECROU (avec barreau de serrage solidaire)	2			KN98865993
F6	SUPPORT BARREAU DE SERRAGE	1			ECI5060044
F7	BARREAU DE SERRAGE	1			ECI4171006
F8	GOUPILLE BÉTA Ø3	1			BNRMVC/0010
F9	NOIX DE TETE	1			KN6G0025-001
F10	TETE D'ATTELAGE A BOULE (livrée avec 2 vis et 2 écrous)	1			KN8802429X
F11	BRIDE DE ROUE JOCKEY	1			KN6F0095-001
F12	ROUE JOCKEY	1			KN6X1699-0
F13	SUPPORT TRAVERSE AVANT	1			ECI2304548
F14	TRAVERSE AVANT	1			ECI5020002
F15	LIAISON AVANT DROITE	1			ECI506004D
F16	LIAISON AVANT GAUCHE	1			ECI506004G
F17	CATADIOPTRE BLANC AVEC SON SUPPORT	2			ECI2501006
F18	LONGERON DROIT	1			ECI5001001D
F19	LONGERON GAUCHE	1			ECI5001001G
F20	ESSIEU KNOTT 1350 Kg	1			ECI2105004
F21	ROUE COMPLETE 155X70R13 4T130 D20	2			ECI2205014
F22	KIT BOULONS SUPPORT ROUE DE SECOURS	1			SAEPRE/0020
F23	TRAVERSE ARRIERE	1			ECI5030045
F24	PARECHOCS	1			Q0000756
F25	FEU ARRIERE GAUCHE	1			2562000021000
F26	FEU ARRIERE DROIT	1			2562000022000
F27	SUPPORT BRIDE DE BÉQUILLE	1			RIGMVPO/0140
F28	BRIDE DE ROUE JOCKEY	1			ECI2410002
F29	BÉQUILLE	1			ECI2420001

<b>F30</b>	SUPPORT GARDE BOUE	4			<b>ECI5060003</b>
<b>F31</b>	GARDE BOUE	2			<b>ECI2403008</b>
<b>F32</b>	CABLE ECLAIRAGE 13 POLES	1			<b>ECI2403008</b>
<b>F33</b>	PRISE DE RECHANGE 13 POLES	1			<b>ECI251003</b>
<b>F34</b>	ADAPTATEUR ÉCLAIRAGE 7 --> 13 (7 PLOTS MALES / 13 PLOTS FEMELLES)	1			<b>ECI2511003</b>
<b>F35</b>	CATADIOPTRE ORANGE	4			<b>ECIMV/0071</b>
<b>F36</b>	MOYEU AVEC ROULEMENT (comprend <b>F37</b> + <b>F38</b> + <b>F39</b> )	2			<b>KN6B1303-005</b>
<b>F37</b>	ROULEMENT	2			<b>KN45887-10</b>
<b>F38</b>	CIRCLIPS INTERIEUR 64x2	2			D472-005
<b>F39</b>	CACHE POUSSIÈRE	2			-
<b>F40</b>	ECROU M24x1,5	2			<b>KN407963-001</b>
<b>F41</b>	CHAPEAU	2			<b>KN47151</b>
<b>F42</b>	VIS M14	8			<b>KN407963-001</b>
<b>F43</b>	MOYEU COMPLET	2			<b>ECI4104031</b>
<b>F44</b>	SUPPORT DE CALE	2			<b>TSS141116</b>
<b>F45</b>	CALE DE ROUE	2			<b>TSS141115</b>



# Planche G



# Planche G

N°piece	Description	Qté	Jusqu'au n° de série	A partir du n° de série	REFERENCE
<b>G1</b>	Flexible R1T 3/8 1500 FBSP3/8 FBSP3/8 90°	1			<b>SNTGS/0030</b>
<b>G2</b>	Flexible R1T 3/8 1500 FBSP3/8 FBSP3/8 90°	1			<b>SNTGS/0030</b>
<b>G3</b>	Flexible R1T 3/8 800 FBSP3/8 FBSP3/8 90°	1			<b>SNTGS/0031</b>
<b>G4</b>	Flexible R1T 3/8 1850 FBSP3/8 FBSP3/8 90°	1			<b>ETN/0010</b>
<b>G5</b>	Flexible R1T 3/4 1450 FBSP3/4 FBSP3/4 90°	1			<b>SNTHJ/1430</b>



## **Saelen**

3 rue Jules Verne  
L'Orée du Golf - BP 17  
59790 Ronchin

Tél : + 33 (0)3 20 43 87 87

Fax : +33 (0)3 20 34 12 73

[contact@saelen.fr](mailto:contact@saelen.fr) [www.salen.fr](http://www.salen.fr)

---

## **Pièces détachées**

Tél : + 33 (0)3 20 43 24 89

Fax : +33 (0)3 20 34 12 73

## **TS Industrie**

TS Industrie GmbH

Weserstr. 2

D - 47506 Neukirchen - Vluyn (Germany)

Tel.: +49 2845 / 9292-0

Fax: +49 2845 / 9292-28

[kontakt@ts-industrie.de](mailto:kontakt@ts-industrie.de)

---

[saelen.fr](http://saelen.fr) [ts-industrie.eu](http://ts-industrie.eu)

**SAELEN<sup>®</sup> TS INDUSTRIE<sup>®</sup>**