

# GS/PREMIUM22P

**CATALOGUE PIÈCES**

saelen.fr ts-industrie.eu

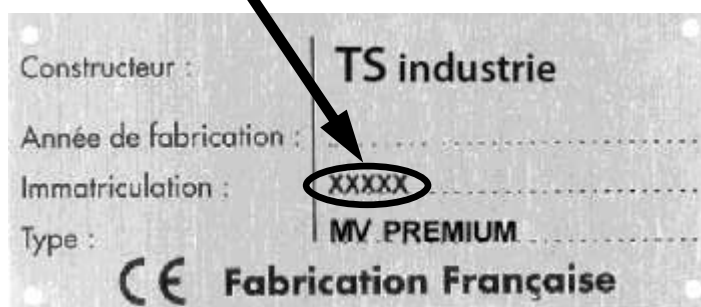
**SAELEN® TS** INDUSTRIE®



**Pour toute commande de pièces détachées veuillez préciser le N° de série du broyeur**



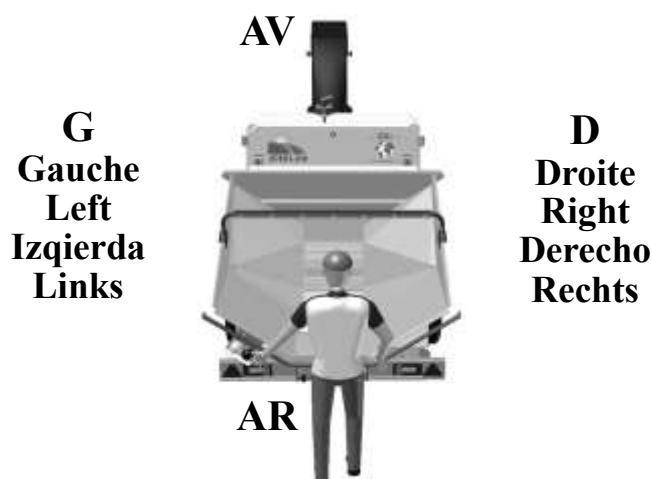
**Le N° de série situé à l'avant gauche de la machine comporte toujours 5 chiffres, les 2 premiers chiffres correspondent au millésime de fabrication du broyeur.**



**Tel. Service pièces détachées (réservé aux revendeurs)  
03.20.43.24.89.**

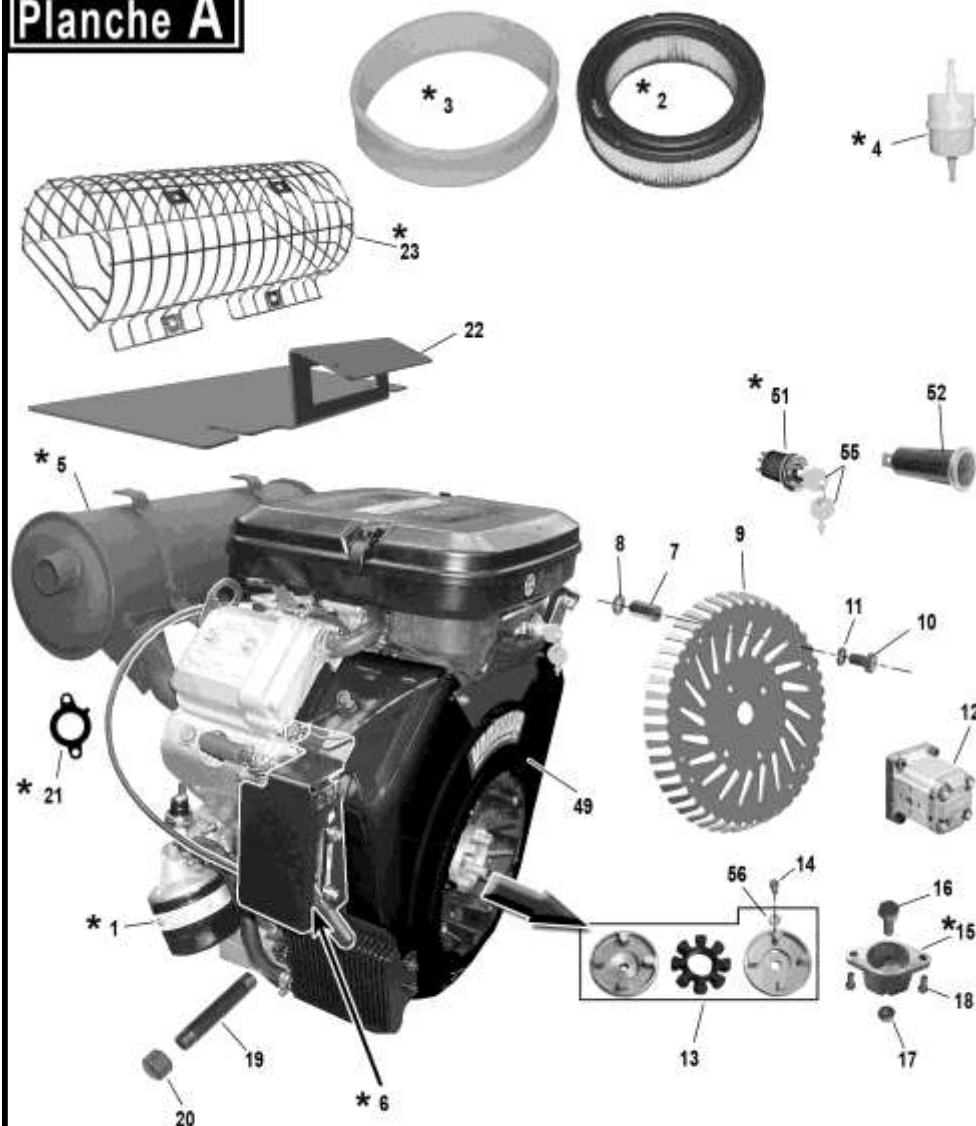


**ORIENTATION:** Les directions gauche, droite, avant et arrière sont mentionnées dans cet éclaté pièces, tel que vu par l'opérateur à son poste de travail, face à la trémie d'alimentation.



- P. 6 **Planche A** Pièces moteur
- P. 10 **Planche B** Pièces rotor
- P. 12 **Planche C** Pièces situées coté gauche machine
- P. 18 **Planche D** Flexibles hydrauliques
- P. 20 **Planche E** Pièces situées coté droit machine
- P. 26 **Planche F** Cheminée
- P. 28 **Planche G** Remorque 750 Kgs NON FREINE
- P. 32 **Planche I** Moyeu de roue NON FREINE
- P. 34 **Planche J** Remorque complète avec essieu 1350 Kgs FREINÉ
- P. 38 **Planche K** Moyeu de roue FREINÉ

# Planche A



**Moteur essence VANGUARD 22HP**  
**Modèle: 386447-0114E1**

\* Pour les pièces moteur autres que celles spécifiées sur cette page veuillez vous adresser aux concessionnaire du réseau de votre région dont la liste figure à la fin de ce catalogue pour le Vanguard essence et sur la liste livrée avec le manuel moteur pour le LOMBARDINI diesel.

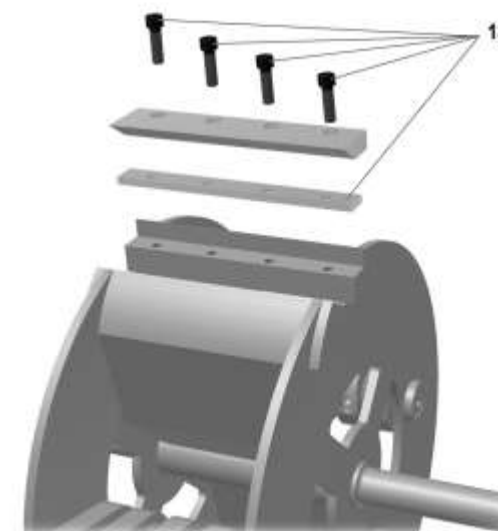
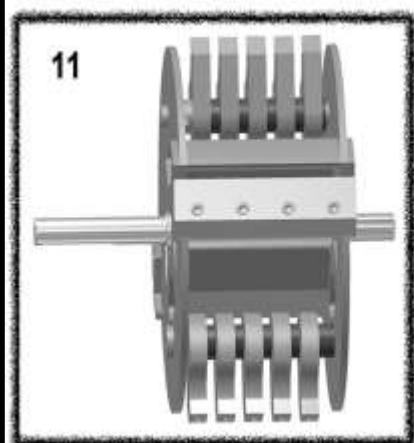
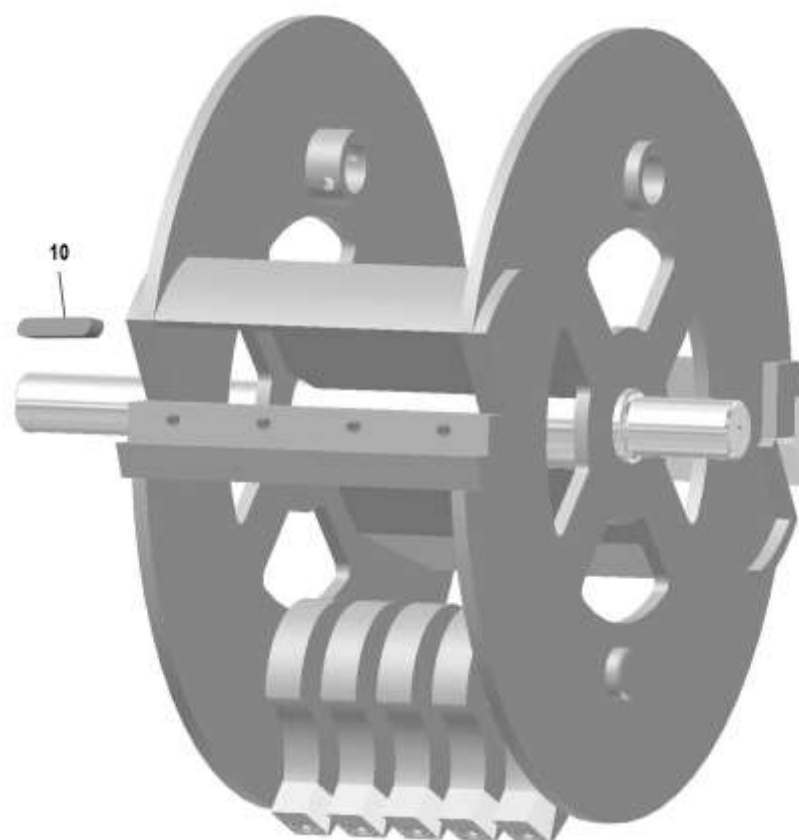
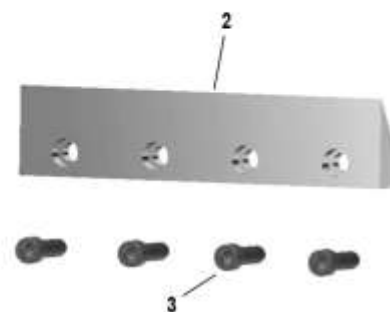
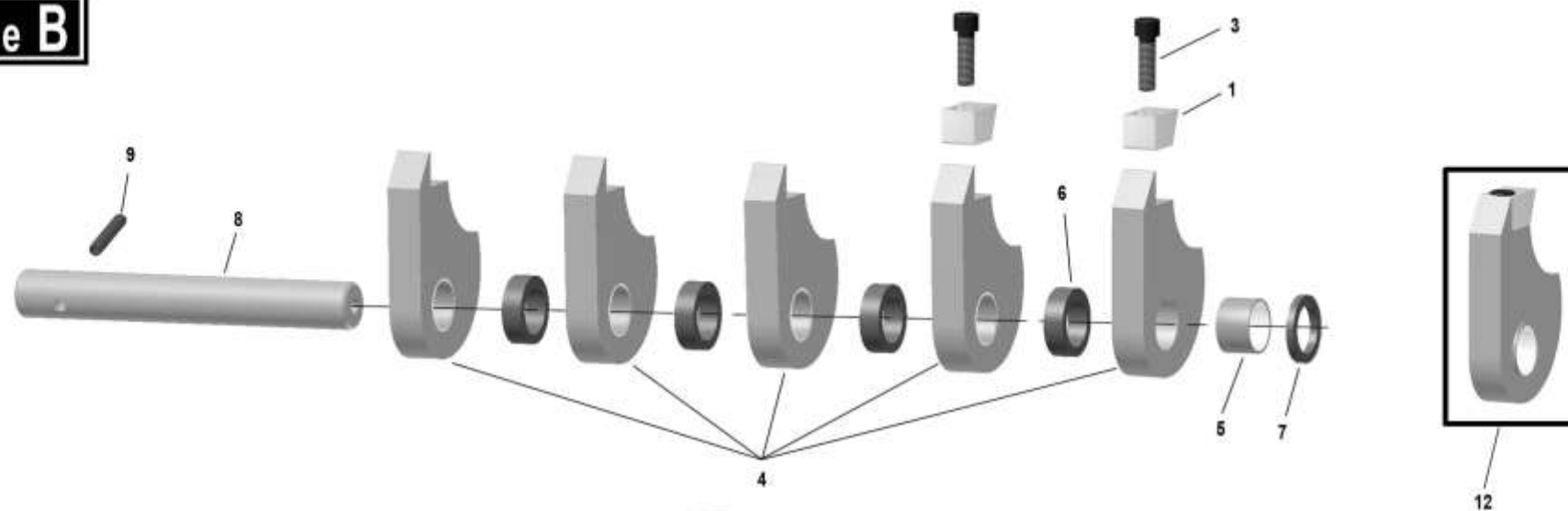
N° PIECE	<b>Planche A</b>	DESCRIPTION	Qté	Jusqu'au n° de série	À partir du n° de série	REFERENCE
<b>*A1</b>		Cartouche filtre à huile moteur essence	1			B.S492932
<b>*A2</b>		Filtre à air moteur essence	1			B.S692519
<b>*A3</b>		Préfiltre à air moteur essence	1			B.S692520
<b>*A4</b>		Préfiltre carburant moteur essence ou diesel	1			AMIS/0020
<b>*A5</b>		Échappement moteur essence	1			MOTPREM/0020
<b>*A6</b>		Kit commande d'accélérateur moteur essence	1			MOTPREM/0030
<b>A7</b>		Écrou allongé M6 x 18 support pompe hydraulique	4			LSVMV/0060
<b>A8</b>		Rondelle plate type M Ø6	4			D125AD6SZ
<b>A9</b>		Plaque support pompe hydraulique moteur essence	1			DESPRE/0050
<b>A10</b>		Vis TH 6x12 cl.8.8	4			D933M6X12STS8
<b>A11</b>		Rondelle plate type M Ø6	4			D125AD6SZ
<b>A12</b>		Pompe hydraulique GR1 moteur essence	1			SLIPRE/0010
<b>A13</b>		Accouplement pompe hydraulique moteur essence	1		08340	EDHPRE/0011
<b>A14</b>		Vis TCHC 6x16 cl.8.8	1		08340	D912M6X16STS8
<b>*A15</b>		Support alu demi accouplement coté moteur	1		08340	Briggs 841730
<b>A16</b>		Vis TH 10x30 cl.8.8	1		08340	D933M10X30STS8
<b>A17</b>		Écrou Nylstop M 10	1		08340	D985M8STS8
<b>A18</b>		Vis TH 8x20 cl.8.8	2		08340	D933M8X20STS8
<b>A19</b>		Prolonge de vidange (bobine mâle 3/8 lg 100mm) pour moteur essence	1			DEGSB10/0020
<b>A20</b>		Bouchon femelle 3/8 de prolonge vidange moteur essence	1			DEGSB10/0030
<b>*A21</b>		Joint d'échappement	2			MOTPREM/0050
<b>A22</b>		Tôle pare chaleur sous l'échappement	1			A2MPRE/0010
<b>*A23</b>		Grille d'échappement	1			MOTPREM/0040
<b>*A24</b>		Filtre à huile moteur diesel	1			LOM2175107
<b>*A25</b>		Filtre à air moteur diesel	1			LOM2175164

N° PIECE	<b>Planche A</b>	DESCRIPTION	Qté	Jusqu'au n° de série	À partir du n° de série	REFERENCE
*A26		Échappement moteur diesel	1			LOM5460326
*A27		Joint échappement moteur diesel	1			LOM4501118
A28		Rallonge sortie échappement tube inox 42,4x2 lg 150	1			SAEMVV/0040
A29		Collier d'échappement	1			CLA430191
A30		Clapet d'échappement	1			TRAMV/0010
A31		Patte de maintien échappement	1			A2MPREDI/0030
*A32		Alternateur	1			LOM1003/ALT
A33		Pompe hydraulique GR2 pour moteur diesel	1			BONS150/0010
*A34		Tableau de bord pour moteur diesel	1			LOM7245410
*A35		Contacteur avec clés pour moteur diesel (1er montage marque Neiman)	1	Selon modèle		LOM5041020
*A35a		Contacteur avec clés pour moteur diesel (2eme montage)	1	Selon modèle		LOM5041274
*A36		Clé de contact de rechange pour moteur diesel (1er montage marque Neiman)	1	Selon modèle		LOMK11
*A36a		Clé de contact pour moteur diesel (2eme montage)	1	Selon modèle		SAEPRK/0010
*A37		Rallonge 2m de faisceau tableau de bord	1			LOM2185962
*A38		Prolonge d'arbre support embrayage	1			LOM9987817
*A39		Clavette d'embrayage 6,35mm X 70mm <i>pour modèle essence et diesel</i>	1			MOTS100/0030
*A40		Filtre gas-oil	1			LOM2175042
A41		Cuve de décantation aluminium (remplace cuve en verre)	1			CLA9001-740C
*A42		Pied support moteur coté volant moteur	1			LOM6429250
*A43		Pied support moteur coté radiateur	1			LOM6429160
*A44		Radiateur pour Focs 1003	1			LOM73502830
A45		Durite aspiration air moteur	1			ANGPRE/0010
A46		Collier double fil Ø41	2			BNR2210
A47		Kit flexible de vidange moteur	1			SNTPREDIV
A48		Fil diode lg 450mm pour amélioration démarrage moteur <b>Premium DRI</b>	1	08650	06266	SAEPRE/0090



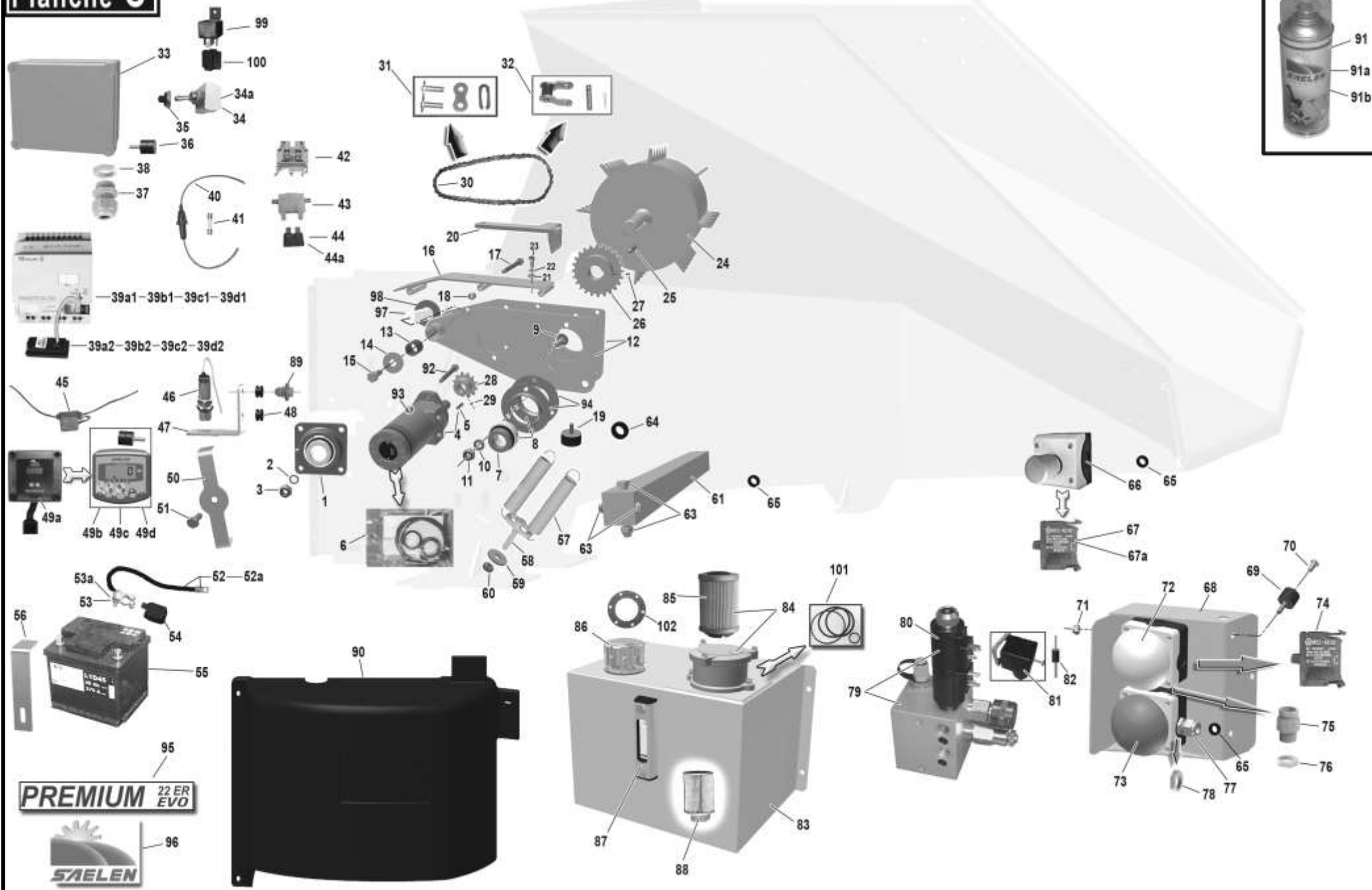
N° PIECE	<b>Planche A</b>	DESCRIPTION	Qté	Jusqu'au n° de série	À partir du n° de série	REFERENCE
<b>A49</b>		Moteur 386447-0114E1 seul sans rep. <b>A23</b>	1			MOTPREM/0011
<b>A50</b>		Moteur Lombardini Focs 1003	1			MOTSB12/0010
<b>*A51</b>		Contacteur de démarrage avec clés de contact pour moteur essence	1			B-S692318
<b>A52</b>		Voyant rouge de charge	1			MAIMV/0020
<b>A53</b>		Fusible 80A préchauffage	1			BNR108580
<b>A54</b>		Convoyeur d'air radiateur	1			CMTPREDI/0020
<b>A55</b>		Clé de contact de rechange	1			BS691959
<b>A56</b>		Entretoise accouplement seule	1			EDHD12566

# Planche B




N° PIECE	<b>Planche B</b> DESCRIPTION	Qté	Jusqu'au n° de série	À partir du n° de série	REFERENCE
<b>B1</b>	Pastilles de marteaux <b>acier</b>	10			RHEV/0010
<b>B1a</b>	Pastilles de marteaux <b>carbure</b>	10	En option		RHEV/0030
<b>B2</b>	Couteaux <b>acier</b>	2			RHEV/0020
<b>B3</b>	Vis de pastilles et couteaux TCHC 12 X 40. <b>cl.12.9</b>	18			SAEMV/0030
<b>B4</b>	Marteau / Fléau <b>nu</b> pesé ( sans rep. <b>B1</b> , <b>B3</b> et <b>B5</b> )	10		08340	Voir repère <b>B12</b>
<b>B5</b>	Bague autolubrifiante larg. 25	10		08340	SERMV/0040
<b>B6</b>	Bague large 15mm	8		08340	NEOPRE/0020
<b>B7</b>	Bague étroite 6mm	2		08340	NEOPRE/0010
<b>B8</b>	Axe de marteaux	2			BOIMVP/0130
<b>B9</b>	Goupille mécanindus 10 x 50	2			BNRMV/0030
<b>B10</b>	Clavette 12 x 8 x 110	1			
<b>B11</b>	Rotor complet équilibré équipé avec couteaux et marteaux	1		08340	SAEPRE/0012
<b>B11a</b>	Rotor complet <b>Echange Standard</b> équilibré équipé avec couteaux et marteaux	1		08340	SAEPRE/0012ES
<b>B12</b>	Marteau / Fléau complet pesé ( comprend rep. <b>B1acier</b> , <b>B3</b> et <b>B5</b> )	10			SAEMV/0025
<b>B13</b>	Kit qualité copeaux (vis + cales pour les 2 couteaux)	1	10306	10307 => d'origine	SAECOP/P


# Planche C



N° PIECE	<div>Planche C</div> DESCRIPTION	Qté	Jusqu'au n° de série	À partir du n° de série	REFERENCE
C1	Palier fonte avec roulement	2		08340	NOYFY40FM
C2	Rondelle Nord-Lock Ø12	8			D25201D12SZ
C3	Écrou Nylstop M12	8			D985M12STS8
C4	Moteur hydraulique avec sa clavette C5	1			BONMP/0010
C5	Clavette de rechange 8x7 lg 28	1			D6885-8728
C6	Pochette de joints moteurs hydrauliques	1			SEALKIT/0030
C7	Roulement de rouleau ameneur Ø35	2		08340	NOYYET207
C8	Kit paire de paliers tôle et roulement Ø35	2		08340	SERMV1/0010
C9	Vis Japy TRCC 10x25 cl.8.8	6			D603M10X25STS8
C10	Rondelle plate type M Ø10	6			D125AD10SZ
C11	Écrou Nylstop M10	6			D985M10STS8
C12	Ensemble bras d'ameneur nus soudé + bague d'articulation soudée BOIPRE/0030	1		08340	CMTPRE/0061
C13	Bague Permaglide d'articulation ameneur	2			LFCMV/0050
C14	Rondelle plate 12x40x4	1			D440RD12X44X4SZ
C15	Vis TH 12x30 cl.8.8	1			D933M8X30STS8
C16	Couvercle de bras d'ameneur	1			CMTPRE/0120
C17	Vis TH 10x100 cl.8.8	3			D933M10X100STS8
C18	Écrou Nylstop M10	3			D985M10STS8
C19	Silentbloc plot support ameneur	1			ANGS/0020
C20	Doigt anti-enroulement	1			CMTPRE/0090
C21	Rondelle plate type M Ø8	2			D125AD8SZ
C22	Rondelle Nord-Lock Ø8	2			D25201D8SZ
C23	Vis TH 8x30 cl.8.8	2			D933M8X30STS8
C24	Rouleau ameneur (axe Ø35 )	1		08340	BOIPRE/0051
C25	Clavette 8 x 10 lg 35	1			BOIPRE/0065

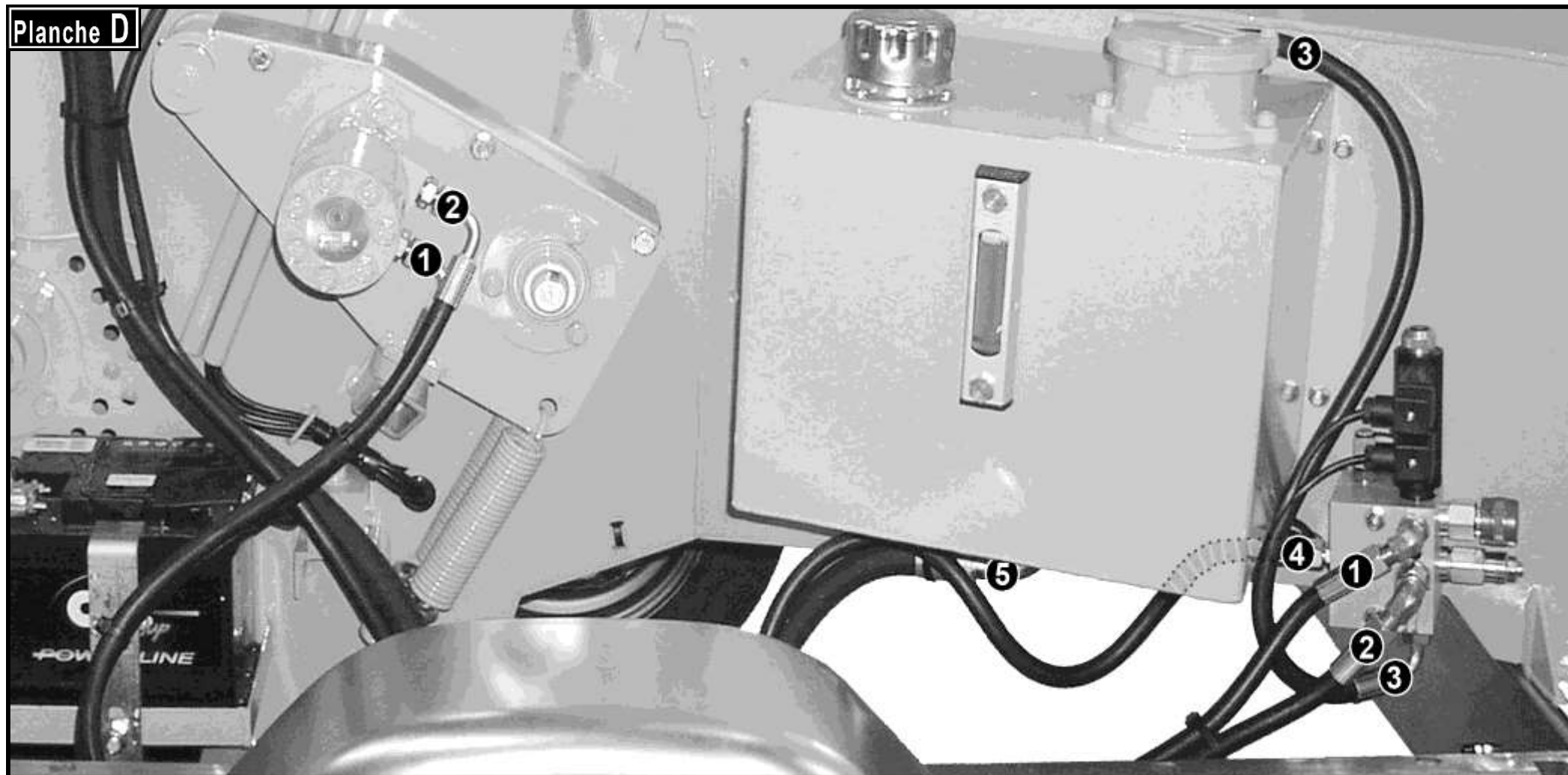
N° PIECE	<div>Planche C</div> DESCRIPTION	Qté	Jusqu'au n° de série	À partir du n° de série	REFERENCE
C26	Pignon rouleau ameneur (Z24 / 15,8S / al. 35)	1		08340	SERPRE/0040
C27	Vis pression STHC 8 x 10	1			D913M8X10STSW10
C28	Pignon moteur hydraulique (Z12 / 15,8S / al. 25)	1			LCLPRE/0010
C29	Vis pression STHC 8 x 10	1			D913M8X10STSW10
C30	Chaîne 15,8S	1			LSV15-8S
C31	Attache rapide	1			LSVAR15-8S
C32	Faux maillon	1			LSVFM15-8S
C33	Boite de dérivation	1			ETN160137
C34	Interrupteur Travail/Maintenance de sécurité capots DRI	1	08650		PNE/641H
C34a				09001	PNE/646H
C35	Écrou à capuchon percé pour interrupteur C34	1			PNE/U1151
C36	Silentbloc support boîte de dérivation	4			ANGMV/0070
C37	Presse étoupe 19-28	1			ETNPEDELM40
C38	Écrou de presse étoupe	1			ETNCEM40
C39a1	<u>Automate programmé pour modèle PREMIUM 22 ER EVolution</u>	1	08650	08348	<u>Automate:</u> ETNEASY/0090
C39a2	<u>Eprom</u> pour reprogrammer automate ETNEASY/0090	1			<u>Eprom:</u> SAEPP/0050
C39b1	<u>Automate programmé pour modèle PREMIUM 29 DRI EVolution</u>	1		08343	<u>Automate:</u> ETNEASY/0085
C39b2	<u>Eprom</u> pour reprogrammer automate ETNEASY/0085	1			<u>Eprom:</u> SAEPP/0045
C39c1	<u>Automate programmé pour modèle PREMIUM 22 ER/22P EVolution</u>	1		09001	<u>Automate:</u> ETNEASY/0110
C39c2	<u>Eprom</u> pour reprogrammer automate ETNEASY/0110	1			<u>Eprom:</u> SAEPP/0060
C39d1	<u>Automate programmé pour modèle PREMIUM 29 DRI EVolution</u>	1			<u>Automate:</u> ETNEASY/0110
C39d2	<u>Eprom</u> pour reprogrammer automate ETNEASY/0110	1			<u>Eprom:</u> SAEPP/0060
C40	Porte fusible du circuit d'alimentation automate	1			DHE6832
C41	Fusible verre 1 Amp. 5x20 du circuit d'alimentation automate	1			DHE13303
C42	Bornier 6 mm²	2			ETNBOR6/8

N° PIECE	 DESCRIPTION	Qté	Jusqu'au n° de série	À partir du n° de série	REFERENCE
<b>C43</b>	Porte fusible US	2			MAIMV/0010
<b>C44</b>	Fusible US à broches 3 amp. du VarioStress	1			BNRF3A
<b>C44a</b>	Fusible US à broches 10 amp + après contact	1			BNR176869
<b>C45</b>	Porte fusible étanche sur le + permanent du démarreur	1			BNR164979
<b>C46</b>	Capteur M18 VarioStress et contrôle rotation rotor	1		08340	TURMV/0020
<b>C47</b>	Patte support capteur M18	1		08340	SAEPRE/0180
<b>C48</b>	Passe fil caoutchouc 6x10x15 (amortisseur support capteur)	2		08340	DHE706
<b>C49a</b>	Boîtier de régulation "VarioStress" 1 <sup>er</sup> modèle pour Premium ER/22P et DRI	1	11151	08340	AGE/0014
<b>C49b</b>	Kit remplacement VarioStress 1 <sup>er</sup> modèle par le 2 <sup>er</sup> modèle RDS pour Premium ER	1	Kit RDS à monter seulement au 1 <sup>er</sup> remplacement du VarioStress 1 <sup>er</sup> modèle		SAERDS/0022
<b>C49c</b>	Kit remplacement VarioStress 1 <sup>er</sup> modèle par le 2 <sup>er</sup> modèle RDS pour Premium DRI	1			SAERDS/0023
<b>C49d</b>	Boîtier de régulation seul "VarioStress RDS" 2 <sup>ème</sup> modèle pour Premium ER et DRI	1		11152 + selon modif	RDS/0016
<b>C50</b>	Doigt d'indexage double	1		08340	A2MMV/0060
<b>C51</b>	Vis TH 8x30 cl.8.8	1			D933M8X30STS8
<b>C52</b>	Câble à batterie + avec cosse sertie Premium ER/22P et DRI ( 1100 C8 )	1			SASPREP
<b>C52a</b>	Câble à batterie - avec cosse sertie Premium ER/22P et DRI ( 1100 C8 )	1			SASPREM
<b>C53</b>	Cosse + seule	1			MAIS/0190
<b>C53a</b>	Cosse - seule	1			MAIS/0200
<b>C54</b>	Capuchon protection cosse +	1			AMIBAT/0010
<b>C55</b>	Batterie	1			PIVBAT/0035
<b>C56</b>	Patte maintien batterie	1			
<b>C57</b>	Ressort d'ameneur	2			DLLHJ5/0010
<b>C58</b>	Tirant de ressorts ameneur	1			
<b>C59</b>	Rondelle plate 16x40x4	1			N25513D16X40X3SZ
<b>C60</b>	Écrou M16	2			D985M16STS8
<b>C61</b>	Contre lame (enclume)	1			SAEMVP/0070

N° PIECE	 DESCRIPTION	Qté	Jusqu'au n° de série	À partir du n° de série	REFERENCE
<b>C63</b>	Kit boulon fixation contre-lame ( vis TH 12x80 cl.8.8 / Écrou Nylstop M12 )	2			SAEMV/0071
	Kit boulon sécurité contre-lame ( vis TH 8x60 cl.8.8 / Écrou Nylstop M8 )				
<b>C64</b>	Passe fil Ø20	1			BNR13366
<b>C65</b>	Passe fil Ø12	3			BNR13331
<b>C66</b>	Coup de poing d'arrêt d'urgence équipé avec 1 KC01 et 1 KC10	2			ELNMV/0010
<b>C67</b>	Contacteur interne NF de rechange <b>KC01</b> pour <b>ER/22P</b>	2			ELNMV/0020
<b>C67a</b>	Contacteur interne NO de rechange <b>KC10</b> pour <b>ER/22P</b> et <b>DRI</b>	2			ELNMV/0030
<b>C68</b>	Pupitre de commande	1			A2MPRE/0050
<b>C69</b>	Silentbloc M8 MF	4			ANGMV/0040
<b>C70</b>	Vis TBHC 8x10	4			I7380M8X10STSZ8
<b>C71</b>	Écrou Nylstop M8	4			D985M8STSZ8
<b>C72</b>	Bouton poussoir Jaune commande marche AV (livré avec contacteur interne <b>C74</b> )	1			ETNFAK/J
<b>C73</b>	Bouton poussoir Noir commande marche AR (livré avec contacteur interne <b>C74</b> )	1			ETNFAK/R
<b>C74</b>	Contacteur interne NO de rechange <b>KC10</b>	2			ELNMV/0030
<b>C75</b>	Presse étoupe entre les deux boutons poussoirs	1			ETNPE13
<b>C76</b>	Écrou de presse étoupe	1			ETNEPE13
<b>C77</b>	Presse étoupe	1			ETNDEL40120
<b>C78</b>	Écrou de presse étoupe	1			ETNCEM20
<b>C79</b>	Distributeur hydraulique à commandes électriques	1			SLIMV/0040
<b>C80</b>	Bobine d'électrovanne seule	2			SLIMV/0060
<b>C81</b>	Connecteur complet de bobines électrovannes	2			SLIMV/0045
<b>C82</b>	Diode dans prise électrovanne inférieure (Marche AV)	1			SELIN4007
<b>C83</b>	Réservoir hydraulique complet comprenant rep. <b>C84,C86, C87</b> et <b>C88</b>	1			EDHR3-001
<b>C84</b>	Filtre hydraulique complet (corps + cartouche filtrante)	1			EDHF2/003

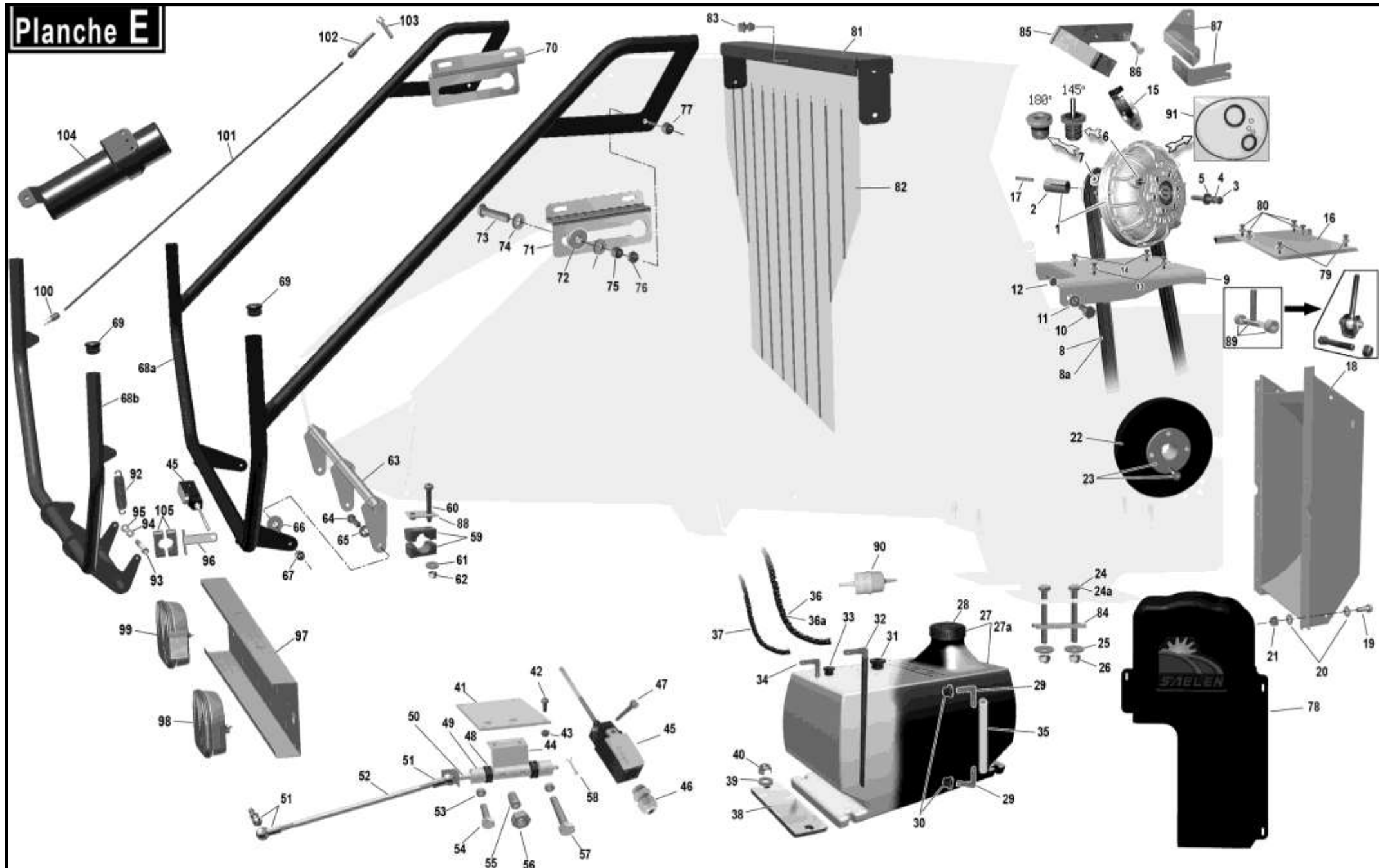



N° PIECE	<div>Planche C</div> DESCRIPTION	Qté	Jusqu'au n° de série	À partir du n° de série	REFERENCE
C85	Cartouche filtrante seule	1			EDHF2022
C86	Bouchon de réservoir hydraulique	1			EDHA1/001
C87	Jauge de niveau d'huile hydraulique	1			EDHA4/002
C88	Crépine d'aspiration huile hydraulique	1			EDH64B-34
C89	Kit boulon support capteur ( Vis TH 6x20 / rondelle plate type M Ø6 / rondelle plate 6x18x1,2 / Nylstop M6 )	2			
C90	Carter ameneur	1			ROTPRE/0020
C91	Bombe peinture ancien Jaune Saelen	1	Année 2011		SAEPEINT
C91a	Bombe peinture Rouge Saelen	1			SAEPEINT/RGE
C91b	Bombe peinture Blanc Saelen	1			SAEPEINT/BLC
C92	Vis TH 12x120 cl.8.8	2			D931M12X120STS8
C93	Écrou Nylstop M12	2			D985M12STS8
C94	Paire de paliers tôle seul	2			LFCPF207
C95	Autocollant <b>PREMIUM 22 ER EVO</b>	2			
C96	Autocollant <b>saelen</b>	2			
C97	Axe d'articulation ameneur (soudé)	1			BOIPRE/0020
C98	Rondelle plate type M Ø30	1			D125AD30SZ
C99	Relais pour sécurité arrêt ameneur	1			DJOV/0030
C100	Connecteur de relais	1			CLA1685
C101	Pochette joints toriques pour filtre de retour hydraulique	1			EDHF2/005
C102	Joint liège de bouchon hydraulique	1			EDHF2/006



N° PIECE	<div>Planche D</div> DESCRIPTION	Qté	Jusqu'au n° de série	À partir du n° de série	REFERENCE	S N T P R E M
D1	Flexible R1T 3/8 1500 FBSP3/8 FBSP3/8 90° pour <b>ER/22P</b> et <b>DRI</b>	1				
D2	Flexible R1T 3/8 1500 FBSP3/8 FBSP3/8 90° pour <b>ER/22P</b> et <b>DRI</b>	1				
D3	Flexible R1T 3/8 800 FBSP3/8 FBSP3/8 90° pour <b>ER/22P</b> et <b>DRI</b>	1				
D4	Flexible R1T 3/8 1850 FBSP3/8 FBSP3/8 90° pour <b>ER/22P</b>	1			ETN/0010	
	Flexible R1T 3/8 2100 FBSP3/8 FBSP3/8 90° pour <b>DRI</b>	1				
D5	Flexible R1T 3/4 1450 FBSP3/4 FBSP3/4 90° pour <b>ER/22P</b>	1			SNTHJ/1430	
	Flexible R1T 3/4 2000 FBSP3/4 FBSP3/4 90° pour <b>DRI</b>	1				
D6	Manomètre pour contrôle pression d'huile hydraulique 0-250 bars	1			SAEMANO	

# Planche E



N° PIECE	 DESCRIPTION	Qté	Jusqu'au n° de série	À partir du n° de série	REFERENCE
E1	Coupleur hydraulique 2SPB125 livré avec <b>huile</b> et rep. <b>E2</b> à <b>E5, E6, E7</b> et <b>E15</b>	1			SERPRE/0010
E2	Cône seul accouplement coupleur	1			SERPRE/0030
E3	Vis de maintien coupleur 3/8 x 100mm 24G	1			SERPRE/0020
E4	Rondelle Nord-Lock Ø10	1			D25201D10SZ
E5	Rondelle plate épaulée	1			
E6	Bouchon à détente 145° (couleur rouge)	1			SERMV/0020
E7	Bouchon fusible 180° (couleur verte)	1			SERMV/0030
E8	Courroies B60 pour <b>Premium ER/22P Essence</b>	2			LCLB60
E8a	Courroies B62 pour <b>Premium DRI Diesel</b>	2			LFCB62
E9	Sellette moteur ER/22P et DRI	1			CMTPRE/0130
E10	Vis TH 12x50 <b>cl.10.9</b>	2			D933M12X50STSZ8
E11	Rondelle plate 12x40x4	2			D440RD12X44X4SZ
E12	Écrou Nylstop M12	2			D985M8STSZ8
E13	Kit boulons fixation mot. <b>ER</b> (vis TH 10x50 + Rond. Plate 10 + Écrou Nylstop M10)	2			
E14	Kit boulons fixation mot. <b>ER</b> (vis TH 10x45 + Rond. Plate 10 + Écrou Nylstop M10)	2			
E15	Détecteur électromécanique de sécurité coupleur	1			SERMV/0010
E16	Plaque support moteur Lombardini diesel	1	08598		CMTPREDI/0010
E17	Clavette d'embrayage 6,35 x 70	1			MOTS100/0030
E18	Rallonge de corps	1			Voir planche F
E19	Vis TH 12x25 cl.8.8	6			D933M12X25STSZ8
E20	Rondelle plate type M Ø12	6			D125AD12SZ
E21	Écrou Nylstop M12	6			D985M12STSZ8
E22	Poulie de rotor	1			LCL2B236
E23	Moyeu de poulie rotor	1			LCLB6035AL40

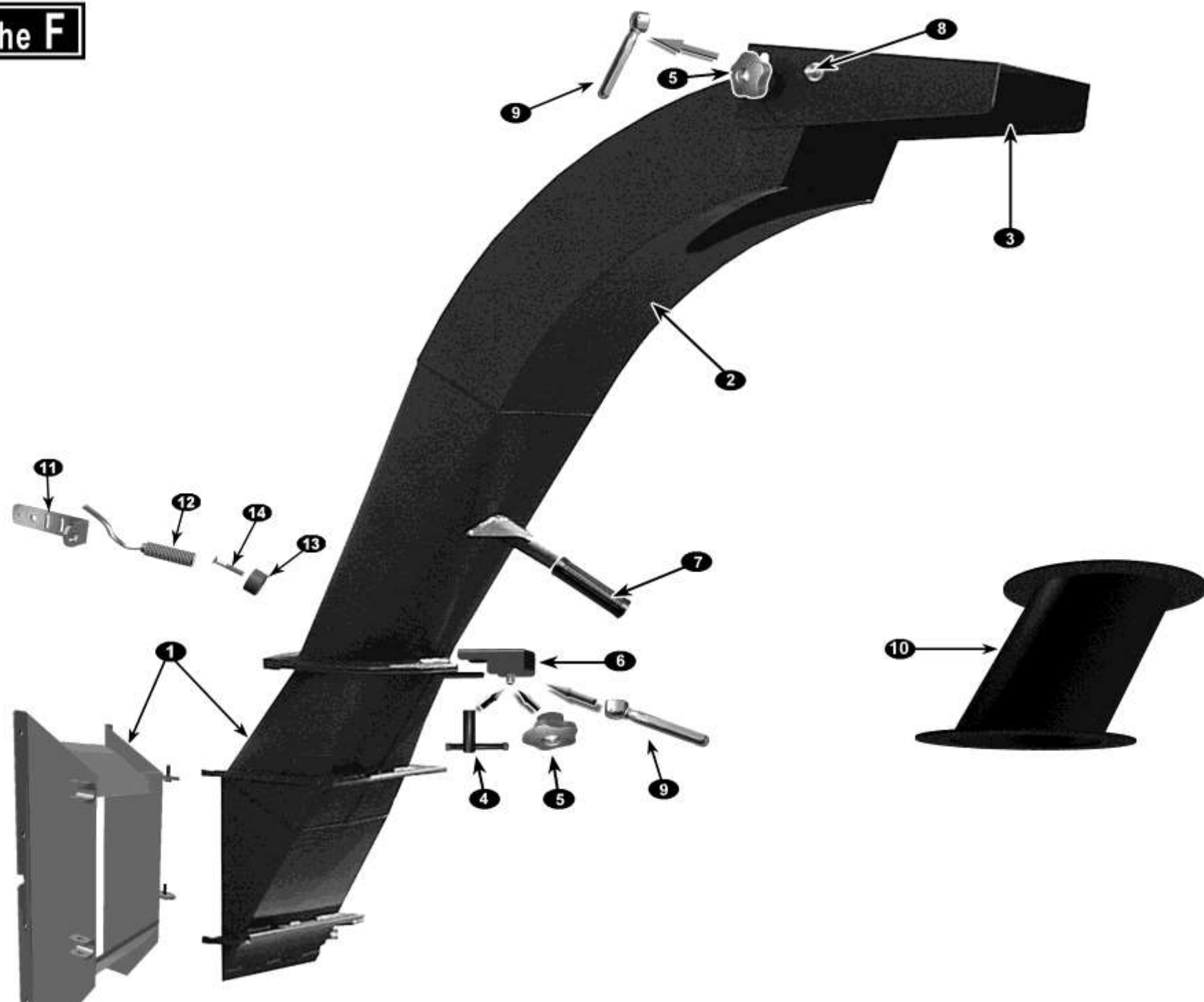
N° PIECE	<div>Planche E</div> DESCRIPTION	Qté	Jusqu'au n° de série	À partir du n° de série	REFERENCE
E24	Vis TH 16x110 cl.8.8 PREMIUM ER	4			D931M16X110STS8
E24a	Vis TH 16x130 cl.8.8 PREMIUM ER et DRI selon modèle / PREMIUM 22P	4			D931M16X130STS8
E25	Rondelle plate 16x40x4	4			N25513D16X40X3SZ
E26	Écrou Nylstop M16	4			D985M16STS8
E27	Réservoir essence noir PREMIUM ER/22P livré avec rep. E28 à E32 ( livré sans le repère E35 )	1			ROTR30N
E27a	Réservoir gasoil translucide PREMIUM DRI livré avec rep. E28 et E31 à E34	1			ROTR30
E28	Bouchon seul	1			ROTR/0010
E29	Coude cannelé Ø8 90° pour jauge essence PREMIUM ER/22P	2			LFCWS8
E30	Presse étoupe Ø7x12 pour jauge essence PREMIUM ER/22P	2			ROTR/0030
E31	Presse étoupe aspiration gasoil ou essence Ø12x16	1			ROTR/0020
E32	Coude cannelé Ø8 90° avec tube d'aspiration gasoil ou essence	1			ROTR/0040
E33	Presse étoupe Ø7x12 retour gasoil Premium DRI	1			ROTR/0030
E34	Coude cannelé Ø6 90° retour gasoil Premium DRI	1			ROTR/0060
E35	Tuyau de jauge essence PREMIUM ER/22P	1			Q0002299
E36	Tuyau d'essence aspiration Ø8 lg600 Premium ER/22P	1			Q0002300
E36a	Tuyau de gasoil aspiration Ø8 lg1300 Premium DRI	1			
E37	Tuyau de gasoil retour Ø8 lg1500 Premium DRI	1			
E38	Plat maintien réservoir carburant	2			TADR/0010
E39	Rondelle plate type M Ø10	4			D125AD10SZ
E40	Écrou Nylstop M10	4			D985M10STS8
E41	Plaque support système de crantage	1	160273		
E42	Vis TBHC 8x20	4	160273		I7380M8X20STS8
E43	Écrou Nylstop M8	4	160273		D985M8STS8
E44	Ensemble douille de guidage tiroir fin de course	1	160273		CMTPRE/0100

N° PIECE	<b>Planche E</b>	DESCRIPTION	Qté	Jusqu'au n° de série	À partir du n° de série	REFERENCE
E45		Contacteur fin de course	1			ETNLS11
E46		Presse étoupe	1			ETNDEL40120
E47		Vis TCC 4x30	2			D7985M4X30STSZA
E48		Butée d'arrêt en caoutchouc	2	160273		AMIMV/0020
E49		Bague de butée tiroir fin de course 30 x 12,5 lg 25	2	160273		BOIMV/0120
E50		Tiroir de commande fin de course	1	160273		A2MMVV/0090
E51		Rotule de commande distributeur	2	160273		AMIS/0030
E52		Tige de commande tiroir fin de course lg 330	1	160273		A2MPRE/0030
E53		Écrou M8	2	160273		D125AD8SZ
E54		Vis de blocage TH 8x20	1	160273		D933M8X20STSZA
E55		Doigt d'indexage M12	2	160273		MAUMV/0040
E56		Écrou M12	2	160273		D125AD12SZ
E57		Vis TH 8x45 FP de commande fin de course	1	160273		D931M8X45STSZA
E58		Goupille fendue 3,5 x 40	1	160273		BNRMV/0050
E59		Paire de 1/2 collier plastique	2	160273		ETNSM3
E60		Vis TBHC 6x60	4			I7380M6X60STSZA
E61		Rondelle plate 6x18x1,2	4			D9021D6X18X1-6SZ
E62		Écrou Nylstop M6	4			D985M6STSZA
E63		Axe d'articulation main courante	1	160273		A2MPRE/0070
E64		Vis TH 10x35 cl.8.8	2	160273		D933M10X35STSZA
E65		Rondelle plate type M Ø10	2	160273		D125AD10SZ
E66		Rondelle plate 10x35x4	2	160273		D440RD10X34X3SZ
E67		Écrou Nylstop M10	2	160273		D985M10STSZA
E68a		Main courante commande ameneur 1er modèle	1	160273		A2MPRE/0040
E68b		Main courante commande ameneur 2eme modèle	1		160274	Q0001474

N° PIECE	<b>Planche E</b> DESCRIPTION	Qté	Jusqu'au n° de série	À partir du n° de série	REFERENCE
E69	Bouchon d'obturation main courante	4			ANGMV/0050
E70	Guide Gauche supérieur de main courante	1	160273		Q0001720
E71	Guide Droit supérieur de main courante	1	160273		Q0001721
E72	Galet de main courante	2	160273		BOIPRE/0070
E73	Vis axe de roulette	2	160273		D931M10X70STSZ8
E74	Rondelle plate type M Ø10	4	160273		D125AD10SZ
E75	Écrou Nylstop M10	2	160273		D985M10STSZ8
E76	Écrou M10	2	160273		D125AD10SZ
E77	Écrou Nylstop M10	2	160273		D985M10STSZ8
E78	Carter courroies	1			ROTPRE/0010
E79	Kit boulons fixation mot. <b>DRI</b> (vis TH 10x40 + Rond. Plate 10 + Écrou Nylstop M10)	2			
E80	Kit boulons fixation mot. <b>DRI</b> (vis TH 10x35 + Rond. Plate 10 + Écrou Nylstop M10)	4			
E81	Arceau support bavette	1		08340	A2MPRE/0020
E82	Bavette translucide anti-rejets	1		08340	CAQPRE/0011
E83	Boulons ( Vis TH 8x20 + Rondelle plate 8x30x1,5 + Rondelle plate type M Ø8 + Écrou Nylstop M8 )	6			
E84	Bride de maintien	2			
E85	Support sécurité coupleur <b>PREMIUM ER/22P</b>	1			TIPREM/0020
E86	Vis TH 3/8 x 25mm cl.8.8	2			BNR844120
E87	Ensemble support sécurité coupleur hydraulique <b>PREMIUM DRI</b>	1			DELPRE/0031
E88	Plaque zinguée	2			ETNSP3
E89	Kit tendeur courroies	1			SAEPRE/0160
E90	Préfiltre aspiration	1			AMIS/0020
E91	Pochette de joints coupleur	1			SERJOINT20



<b>N° PIECE</b>	<b>Planche E</b> <b>DESCRIPTION</b>	<b>Qté</b>	<b>Jusqu'au n° de série</b>	<b>À partir du n° de série</b>	<b>REFERENCE</b>
<b>E92</b>	Ressort rappel main courante	<b>1</b>		160274	<b>DLLMV/0020</b>
<b>E93</b>	Vis butée main courante	<b>2</b>		160274	<b>D912M12X70STSZ8</b>
<b>E94</b>	Ecrou	<b>2</b>		160274	<b>D934M10STSZ8</b>
<b>E95</b>	Ecrou Nylstop	<b>2</b>		160274	<b>D985M10STSZ8</b>
<b>E96</b>	Doigt indexage contacteur fin de course	<b>1</b>		160274	<b>FBPO-42-00</b>
<b>E97</b>	Pare choc fixé sous trémie	<b>1</b>		160274	<b>Q0000756</b>
<b>E98</b>	Feu droit	<b>1</b>		160274	<b>2562000022000</b>
<b>E99</b>	Feu gauche	<b>1</b>		160274	<b>2562000021000</b>
<b>E100</b>	Extrémité câble main courante	<b>2</b>		160274	<b>AUDFTR5</b>
<b>E101</b>	Tendeur réglable	<b>2</b>		160274	<b>AUDFTR8</b>
<b>E102</b>	Câble rouge 1850mm pour coté G et D (red cable 1850mm for left and right side)	<b>1</b>		160274	<b>SAECAB/C</b>
<b>E103</b>	Chappe mâle	<b>2</b>		160274	<b>FMTMV3/0010</b>
<b>E104</b>	Boite à documents	<b>1</b>			<b>TUBESUITECASE</b>
<b>E105</b>	Paire de 1/2 collier plastique	<b>3</b>		160274	<b>SNTSM4</b>



<b>N° PIECE</b>	<b>Planche F</b> <b>DESCRIPTION</b>	<b>Qté</b>	<b>Jusqu'au n° de série</b>	<b>À partir du n° de série</b>	<b>REFERENCE</b>
<b>F1</b>	Partie basse cheminée zinguée + Prolonge de corps	<b>1</b>			<b>DELPRE/0020</b>
<b>F2</b>	Partie haute cheminée zinguée	<b>1</b>			<b>DELPRE/0040</b>
<b>F3</b>	Casquette cheminée	<b>1</b>			<b>Q0001463</b>
<b>F4</b>	Écrou à broche coulissante	<b>1</b>	Selon modèle		<b>MAUMV/0010</b>
<b>F5</b>	Mollette étoile de blocage cheminée et casquette	<b>2</b>	Selon modèle		<b>MAUMV/0020</b>
<b>F6</b>	Bride de blocage rotation	<b>1</b>			<b>SAEPRE/0050</b>
<b>F7</b>	Poignée caoutchouc	<b>1</b>			<b>AMIRG/0030</b>
<b>F8</b>	Vis, écrou et rondelles d'articulation casquette TBHC 12x30 + Nylstop	<b>2</b>			
<b>F9</b>	Manette simple de blocage cheminée et casquette	<b>2</b>	Selon modèle		<b>MAUMV/0030</b>
<b>F10</b>	Rallonge de cheminée 300mm	<b>1</b>	En option		<b>CMTPRE/0080</b>
<b>F11</b>	Support capteur	<b>1</b>	Selon modèle		<b>TADSPRE/0090</b>
<b>F12</b>	Capteur sécurité	<b>1</b>	Selon modèle		<b>AUDCO2/0010</b>
<b>F13</b>	Aimant de capteur	<b>1</b>	Selon modèle		<b>AUDMV/0020</b>
<b>F14</b>	Vis	<b>1</b>	Selon modèle		<b>D7991M4X25STIA2</b>



N° PIECE	<b>Planche G</b> DESCRIPTION	Qté	Jusqu'au n° de série	À partir du n° de série	REFERENCE
<b>G1</b>	Essieu <b>KNOTT 750 Kgs</b> non freiné (remplace le RTN 750 Kgs)	1	09316		ECI2104006
<b>G1a</b>	Essieu <b>KNOTT 1350 Kgs</b> non freiné	1		09322	ECI2105004
<b>G2</b>	Roue complète <b>145x13</b> (4 trous entraxe 130)	2	Selon modèle		ECISB12/0010
<b>G2a</b>	Roue complète <b>155/70x13</b> (4 trous entraxe 130)	2			ECISB12/0011
<b>G3</b>	Aile 660x190 5 pans <b>remplacée d'office par aile 660x170 5 pans</b>	2			ECI2403008
<b>G3a</b>	Aile 660x190 ronde	2			ECI2403001
<b>G4</b>	Support AR garde-boue Gauche	1			ECI5060003G
<b>G4a</b>	Support AR garde-boue Droit	1			ECI5060003D
<b>G5</b>	Support AV garde-boue pare cycliste	2			ECI5070003
<b>G6a</b>	Pare choc nu 1500mm	1			ECI5030002
<b>G6b</b>	Traverse AR 1114mm	1			ECI5020002
<b>G7</b>	Longeron droit	1			ECI5001001D
<b>G8</b>	Longeron gauche	1			ECI5001001G
<b>G9</b>	Traverse AV et/ou AR	1			ECI5020002
<b>G10</b>	Roue jockey <b>Ø50</b> pour remorque 750 Kgs freinée et non freinée	1	09316		ECI2410001
<b>G10a</b>	Roue jockey renforcé <b>Ø60</b> pour remorque 750 Kgs freinée et non freinée	1		09322	ECI2410023
<b>G11</b>	Collier <b>Ø50</b> de blocage roue jockey	1	09316		ECI2410002
<b>G11a</b>	Collier renforcé <b>Ø60</b> de blocage roue jockey	1		09322	ECI2410024
<b>G12</b>	Timon principal renforcé longueur hors tout <b>1210</b> mm	1	09316		ECI2302005
<b>G12a</b>	Timon principal renforcé longueur hors tout <b>1300</b> mm	1		09322	ECI2302319
<b>G13</b>	Timon intermédiaire 500mm ALKO (remplace RTN plus fabriqué )	1			ECI2305016
<b>G14</b>	Broche de serrage ALKO (remplace RTN plus fabriqué )	2			ECI4171024
<b>G15</b>	Tête à anneau	1			ECI2310001
<b>G16</b>	Boite à rotule avec visserie ALKO Ø50 (remplace RTN Ø45 plus fabriqué )	1			ECI2310124 (! Voir ligne G34)
<b>G17</b>	Noix crantée seule ALKO Ø50 (remplace RTN Ø45 plus fabriqué )	1			ECI2305017
<b>G18</b>	Faisceau d'éclairage complet	1			ECI2512203

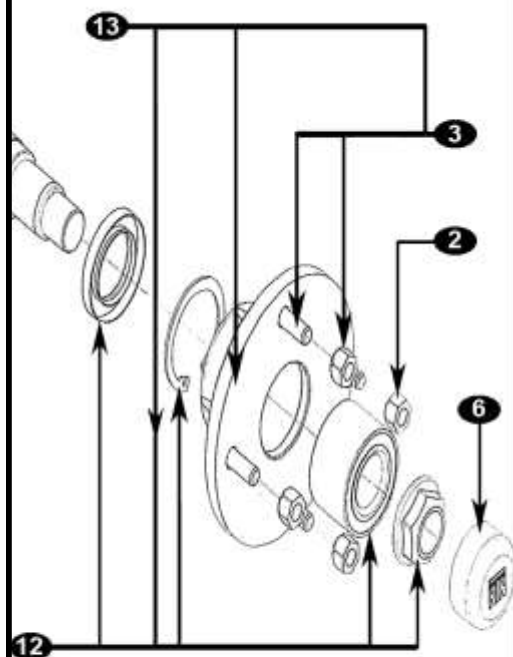
N° PIECE	<b>Planche G</b> DESCRIPTION	Qté	Jusqu'au n° de série	À partir du n° de série	REFERENCE
<b>G19a1</b>	Feux AR Gauche complet 1er modèle (95 x 215mm)	1			ECIMV/0080
<b>G19a2</b>	Feux AR Droit complet 1er modèle (95 x 215mm)	1			ECIMV/0081
<b>G19b1</b>	Feux AR Gauche complet 2eme modèle (135 x 235mm)	1			ECI2502103G
<b>G19b2</b>	Feux AR Droit complet 2eme modèle (135 x 235mm)	1			ECI2502103D
<b>G20</b>	Catadioptré autocollant Ø60 blanc	2			ECIMV/0070
<b>G20a</b>	Catadioptré autocollant Ø60 orange	4			ECIMV/0071
<b>G21</b>	Triangle de signalisation	2			ECIMV/0110
<b>G22</b>	Cale de roue avec support pour remorque non freinée	2	en option		ECIPRE/0010
<b>G23</b>	Kit visserie support roue de secours 145 x 13	1			SAEPRE/0020
<b>G24</b>	Support avec catadioptré blanc Ø60	2			ECI2501006
<b>G25</b>	Béquille AR anti-basculement (option)	1			ECIMV/0320
<b>G26</b>	Cabochon Gauche seul pour feux (dim. 135 x 235mm)	1			ECI2503103G
<b>G26a</b>	Cabochon Droit seul pour feux (dim. 135 x 235mm)	1			ECI2503103D
<b>G27</b>	Équerre de renfort traverse AV remorque	1			ECI5060026
<b>G28</b>	Pare cycliste / support garde-boue partie AV G et D	2			ECI5060032
<b>G29</b>	Pare cycliste / support garde-boue partie AR G et D	2			ECI5060035
<b>G30</b>	Liaison AR Droite	1			ECI5060005D
<b>G30a</b>	Liaison AR Gauche	1			ECI5060005G
<b>G31</b>	Kit frein de parking avec visserie	1	Option		SAEPRE/0140
<b>G32</b>	Support seul	1			ECI4207000
<b>G33a</b>	Feu gauche 2e modèle	1		160274	2562000021000
<b>G33b</b>	Feu droit 2e modèle	1		160274	2562000022000
<b>G34</b>	Coquille de réduction Ø50 à 45 si montage boîte à rotule AL-KO Ø50 seule sur la noix crantée RTN Ø45 d'origine	1			ALK372462



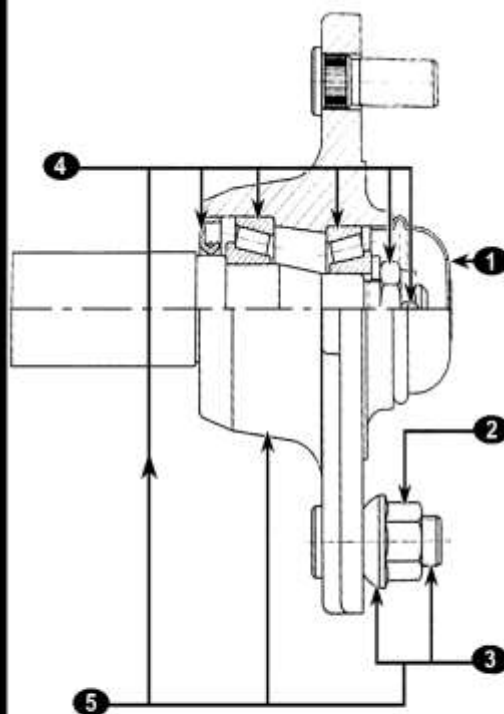
# **MOYEUX NON FREINÉS** **750 Kgs**

**RTN**

**RTN**

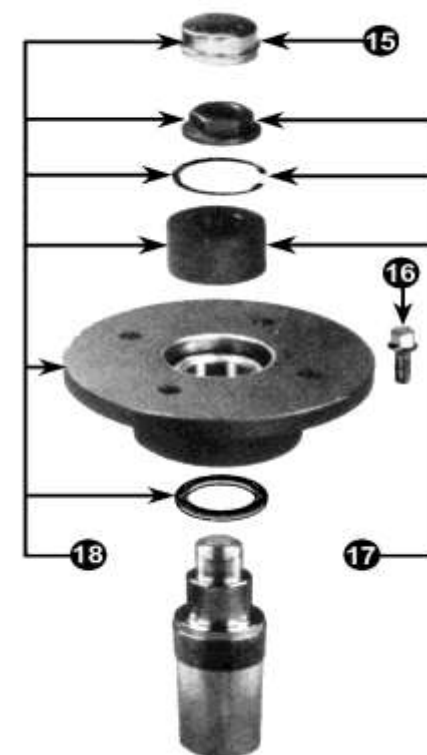


**Roulement cartouche**



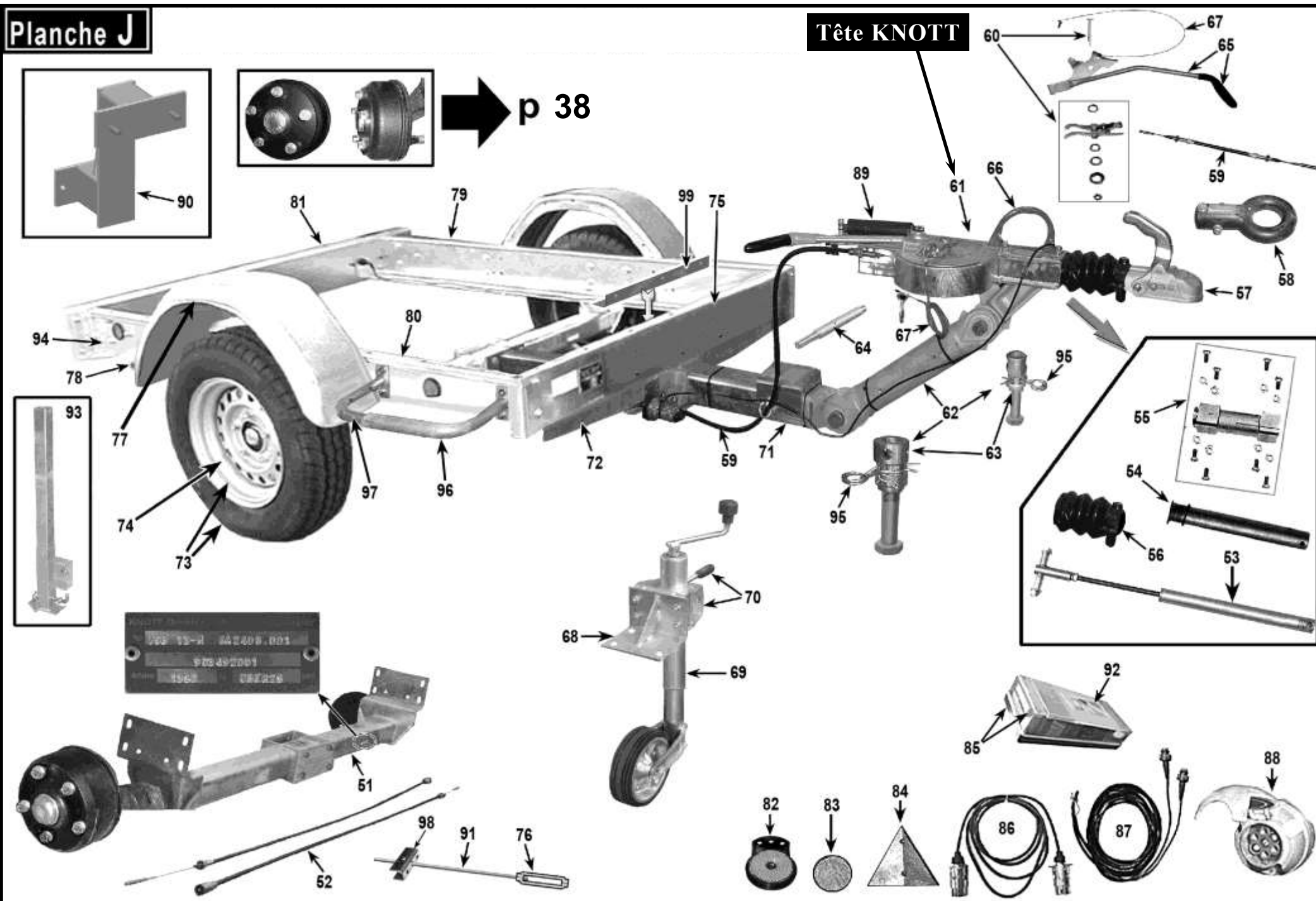
**Roulements coniques**

# **MOYEU** **NON FREINÉ** **1350 Kgs** **KNOTT**





<b>N° PIECE</b>	<b>Planche I</b> <b>DESCRIPTION</b>	<b>Qté</b>	<b>Jusqu'au n° de série</b>	<b>À partir du n° de série</b>	<b>REFERENCE</b>
<b>I 1</b>	Chapeau de moyeu pour essieu RTN 750 Kgs	2	09316		4101003
<b>I 2</b>	Kit de 4 écrous de roue	2			ECI4102007
<b>I 3</b>	Kit de 4 goujons et 4 écrou de roue	2			ECI4102004
<b>I 4</b>	Kit roulements coniques pour essieu RTN 750 Kgs	2	09316		ECI4105005
<b>I 5</b>	Kit moyeu complet + kit roulements <b>I 4</b> + kit goujons et écrous <b>I 3</b> pour essieu RTN 750 Kgs	2	09316		ECI4104008
<b>I 6</b>	Chapeau de moyeu pour essieu RTN 750 Kgs	2	09316		ECI4101004
<b>I 7</b>	Kit freins RTN 750 Kgs	2			4107005
<b>I 8</b>	Kit réglages RTN 750 Kgs	2			4106003
<b>I 9</b>	Kit roulements coniques pour essieu RTN 750 Kgs	2			4105010
<b>I 10</b>	Kit moyeu tambour + kit roulements <b>I 9</b> + kit goujons et écrous <b>I 3</b> RTN 750 Kgs	2			4104009
<b>I 11</b>	Câble de frein de roue	2	09321		ECIMV/0060
<b>I 12</b>	Kit roulement pour essieu RTN 750 Kgs	2	09316		ECI4105010
<b>I 13</b>	Kit moyeu et roulement pour essieu RTN 750 Kgs	2	09316		ECI4104018
<b>I 14</b>	1/2 cône étrier inférieur démontable	2			ECI4107017
<b>I 15</b>	Chapeau de moyeu pour essieu <b>KNOTT 1350 Kgs</b>	2		09322	
<b>I 16</b>	Kit 4 vis de roue <b>KNOTT</b>	2		09322	ECI4102001
<b>I 17</b>	Kit roulement pour essieu <b>KNOTT 1350 Kgs</b>	2		09322	ECI4105010
<b>I 18</b>	Kit moyeu et roulement pour essieu <b>KNOTT 1350 Kgs</b>	2		09322	ECI4104031

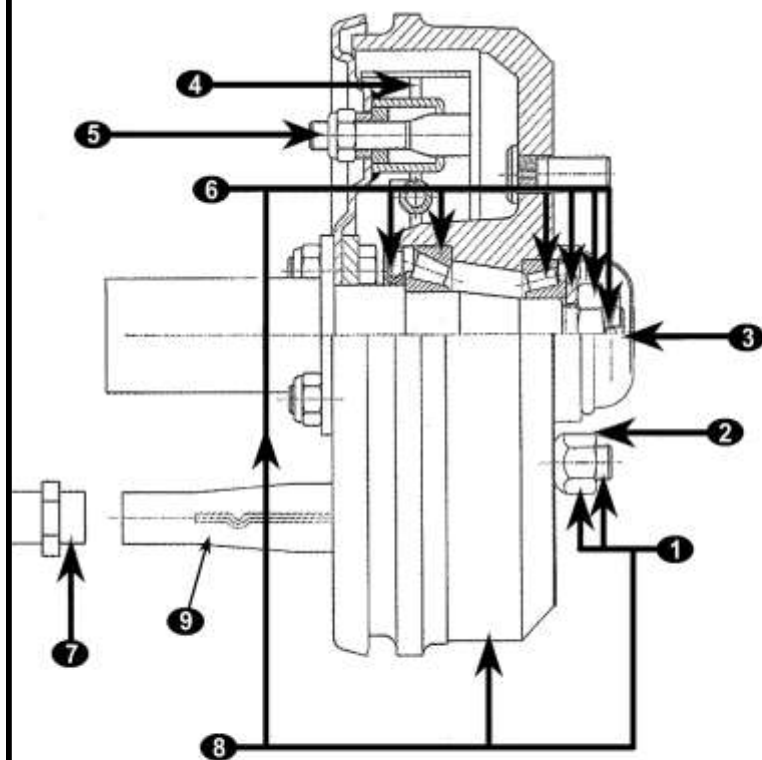


N° PIECE	<b>Planche J</b>	DESCRIPTION	Qté	Jusqu'au n° de série	À partir du n° de série	REFERENCE SAELEN
J51		Essieu 1350 Kgs KNOTT avec moyeux et tambours de freins (sans câble de frein)	1		09322	ECI2131062
J52		Câble de frein de roue lg 1,20m	2			ECI2199001
J53		Vérin de commande freins	1		09322	ECIMV/0260
J54		Tube de traction	1		09322	ECIMV/0270
J55		Kit fourreau	1		09322	ECIMV/0280
J56		Soufflet	1		09322	ECIMV/0255
J57		Tête à boule fonte d'acier	1		09322	ECI2310114
J58		Tête à anneau	1		09322	ECI2310011
J59		Câble de frein principal	1		09322	ECIMV/0065
J60		Kit biellettes	1		09322	4155005
J61		Tête d'attelage complète livré avec rep. J53 à J57, J59 et J60, J65 à J67 et J89	1		09322	ECI2314103
J62		Timon intermédiaire livré avec kit boulons J63	1		09322	ECI2305114
J63		Kit boulons de timon principale et tête d'attelage (Ø 25 et 35) livré avec rep. J 64	1		09322	ECI4171001
J64		Broche de serrage seule pour rep. J63	1		09322	ECI4171006
J65		Levier de frein de parcage	1		09322	ECI4157002
J66		Kit poignée de manœuvre	1		09322	ECI4159003
J67		Câble de rupture	1		09322	ECI4151057
J68		Support roue jockey	1		09322	ECI2410013
J69		Roue jockey renforcée Ø 60 seule	1		09322	ECI2410023
J70		Collier renforcé Ø 60	1		09322	ECI2410024
J71		Timon principal seul	1		09322	ECI2303422
J72		Support de traverse avant seul	1		09322	ECI2304509
J73		Roue complète 175R14	2			ECI2206009
J74		Jante seule déport 00 (ET00)	2			ECI4161001
J75		Traverse AV de remorque	1			ECIMV/0100

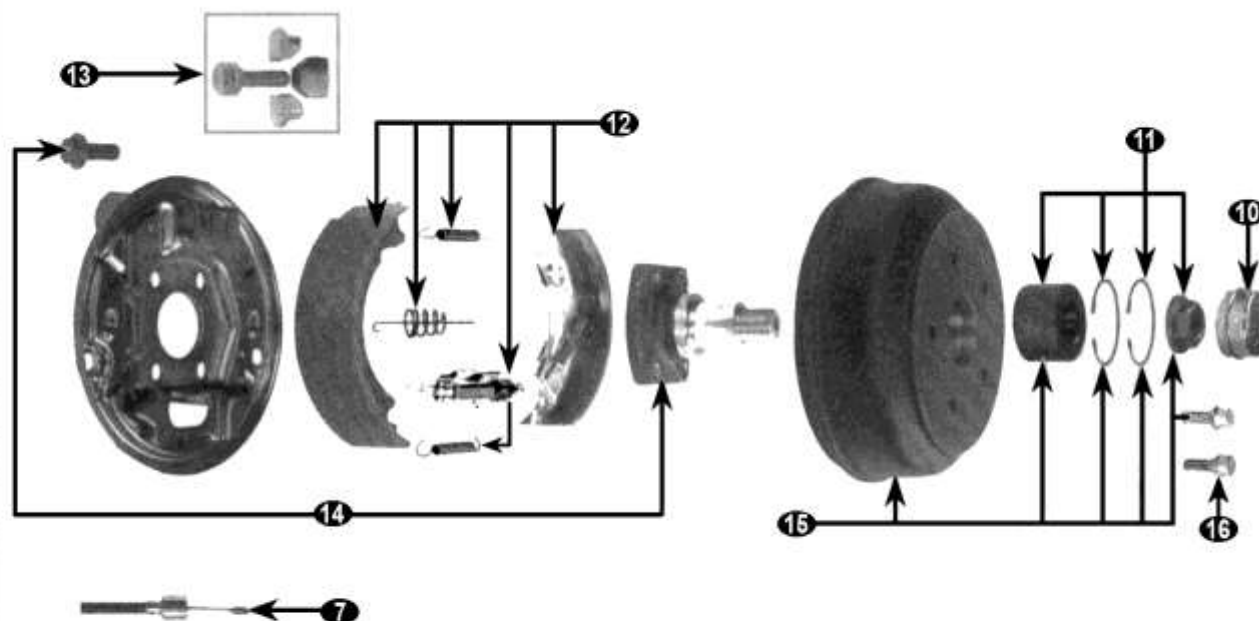
N° PIECE	<b>Planche J</b>	DESCRIPTION	Qté	Jusqu'au n° de série	À partir du n° de série	REFERENCE SAELEN
J76		Tendeur commande de freins	1		09322	ECI2641037
J77		Garde-boue	2			ECIMV/0101
J78		Support AR garde-boue	1G / 1D			G: ECI5060003G / D: ECI5060003D
J79		Longeron Gauche	1			ECI5001001G
J80		Longeron Droit	1			ECI5001001D
J81		Traverse AR / Pare-chocs nu	1			ECI5030002
J82		Support avec catadioptr blanc Ø60	2			ECI2501006
J83		Catadioptr Blanc ou ORange	BL:2 / OR:4			BL: ECIMV/0070 / OR: ECIMV/0071
J84		Triangle de signalisation	2			ECIMV/0110
J85		Feu AR complet (135 x 235mm)	1G / 1D			G: ECI2502103G / D: ECI2502103D
J86		Rallonge d'éclairage avec prises mâles	1			ECIMV/0210
J87		Faisceau remorque	1			
J88		Socle sur support de traverse AV	1			DECHJ/0072
J89		Vérin de frein de parcage	1		09322	ECIMV/0265
J90		Support de roue de secours	1			SAEMVV/0020
J91		Tige filetée seule Ø10 de commande des freins	1		09322	ECI4150001
J92		Cabochon de feu seul (135 x 235mm)	1G / 1D			G: ECI2503103G / D: ECI2503103D
J93		Béquille AR anti-basculement (option)	1			ECIMV/0320
J94		Liaison AR Droite	1			ECI5060005D
		Liaison AR Gauche	1			ECI5060005G
J95		Goupille Béta Ø6 pour axes d'articulations timons	2			BNR2305
J96		Pare cycliste / support garde-boue partie AV G et D	2			ECI5060032
J97		Pare cycliste / support garde-boue partie AR G et D	2			ECI5060034
J98		Palonnier de freins	1			ECI2199003
J99		Equerre de renfort traverse AV ( cornière 40 lg 500)	1			ECI5060026



## Moyeu RTN 1300 Kgs



## Moyeu KNOTT 1350 Kgs



N° PIECE	<b>Planche K</b> DESCRIPTION	Qté	Jusqu'au n° de série	À partir du n° de série	REFERENCE SAELEN
K1	Kit goujons + écrous de roue RTN	2	09321		ECI4102004
K2	Kit écrous RTN	2	09321		ECI4102007
K3	Chapeau de moyeu RTN	2	09321		ECI4101004
K4	Kit freins RTN pour 2 roues	1	09321		ECI4107006
K5	Kit réglages RTN	2	09321		4106004
K6	Kit roulements RTN	2	09321		ECI4105006
K7	Câble de frein 1,20m RTN et KNOTT	2			ECIMV/0060
K8	Kit moyeu RTN + kit roulements + kit goujons et écrous	2	09321		ECI4104011
K9	1/2 cône étrier inférieur de câble RTN et KNOTT	2			ECI4107017
K10	Chapeau de moyeu KNOTT	2		09322	ECI4101002
K11	Kit roulements KNOTT	2		09322	ECI4105001
K12	Kit freins KNOTT pour 1 roue	2		09322	ECI4107008
K13	Kit réglages KNOTT	2		09322	ECI4106006
K14	Kit fusée KNOTT ( Si boulonné. Non disponible si fusée soudée)	2		09322	4103021
K15	Kit moyeu KNOTT	2		09322	ECI4104003
K16	Kit vis de roue KNOTT	2		09322	ECI4102001

**Saelen**  
Avenue Jules Verne  
Parc du Golf - BP 17  
1790 Ronchin  
Tél : +33 (0)3 20 43 87 87  
Fax : +33 (0)3 20 34 12 73  
contact@saelen.fr www.saelen.fr

---

**Pièces détachées**  
Tél : + 33 (0)3 20 43 24 89  
Fax : +33 (0)3 20 34 12 73

**TS Industrie**  
TS Industrie GmbH  
Weserstr. 2  
D - 47506 Neukirchen - Vluyn (Germany)  
Tel.: +49 2845 / 9292-0  
Fax: +49 2845 / 9292-28  
kontakt@ts-industrie.de

---