

GS/LYNX14P

CATALOGUE PIÈCES

saelen.fr ts-industrie.eu

SAELEN® TS INDUSTRIE®

Emplacement du numéro de série

Lorsque vous commandez des pièces de remplacement ou que vous avez besoin de renseignements techniques, veuillez avoir toujours avec vous le numéro de série de votre broyeur GS/LYNX14P.

Plaque constructeur



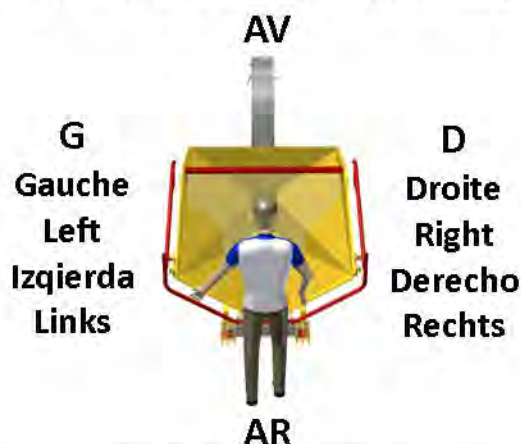
Le N° de série **constructeur SAELEN** comporte toujours un **nombre à cinq ou six chiffres**

Numéro de série constructeur



Ne pas donner le numéro de plaque de remorque

ORIENTATION: Les directions **G**auche, **D**roite, **AV**ant et **AR**rière sont mentionnées dans cet éclaté pièces, tel que vu par l'opérateur à son poste de travail, face à la trémie d'alimentation.



P. 6

Planche A

Rotor



P. 8

Planche B

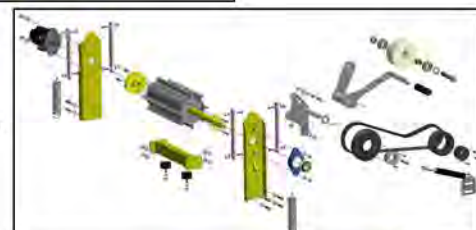
Trémie et accessoires



P. 12

Planche C

Ameneur et système d'embrayage



P. 16

Planche D

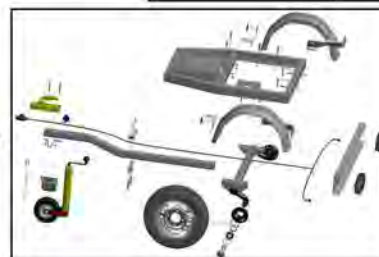
Cheminées et carters de protection



P. 20

Planche E

Train roulant et remorque



P. 24

Planche F

Flexibles hydrauliques



Planche A

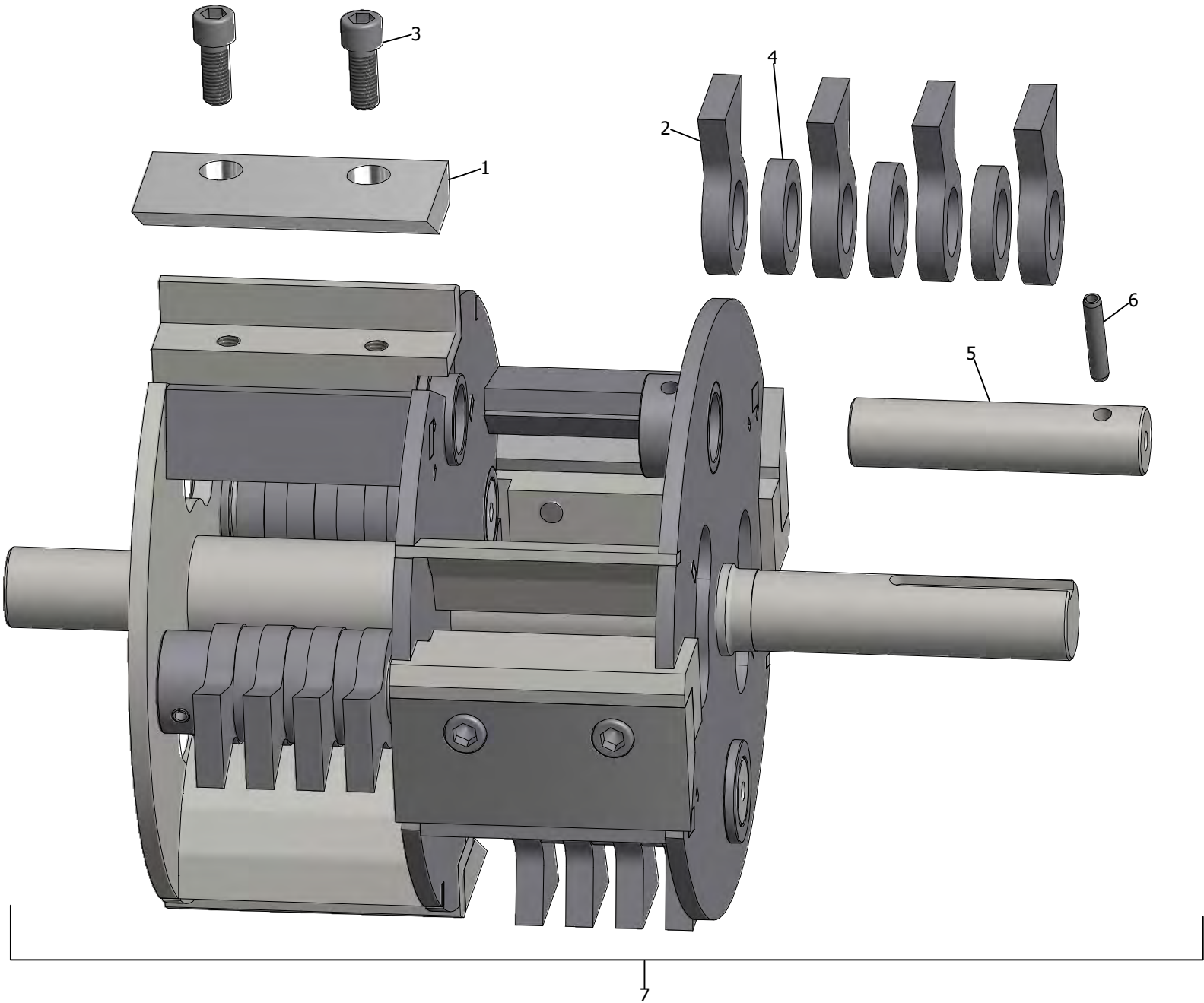


Planche A

N°piece	Description	Qté	Jusqu'au n° de série	A partir du n° de série	REFERENCE
A1	Couteau	4			Q0000260
A2	Fléau	16			Q0000322
A3	Vis TCHC cl. 12.9	8			LSVMV1/0010
A4	Entretoise	12			Q0000683
A5	Axe de fléaux	4			Q0000675
A6	Goupille Mécanindus 8x45	4			
A7	Rotor neuf complet	1			Q0000676

Planche B

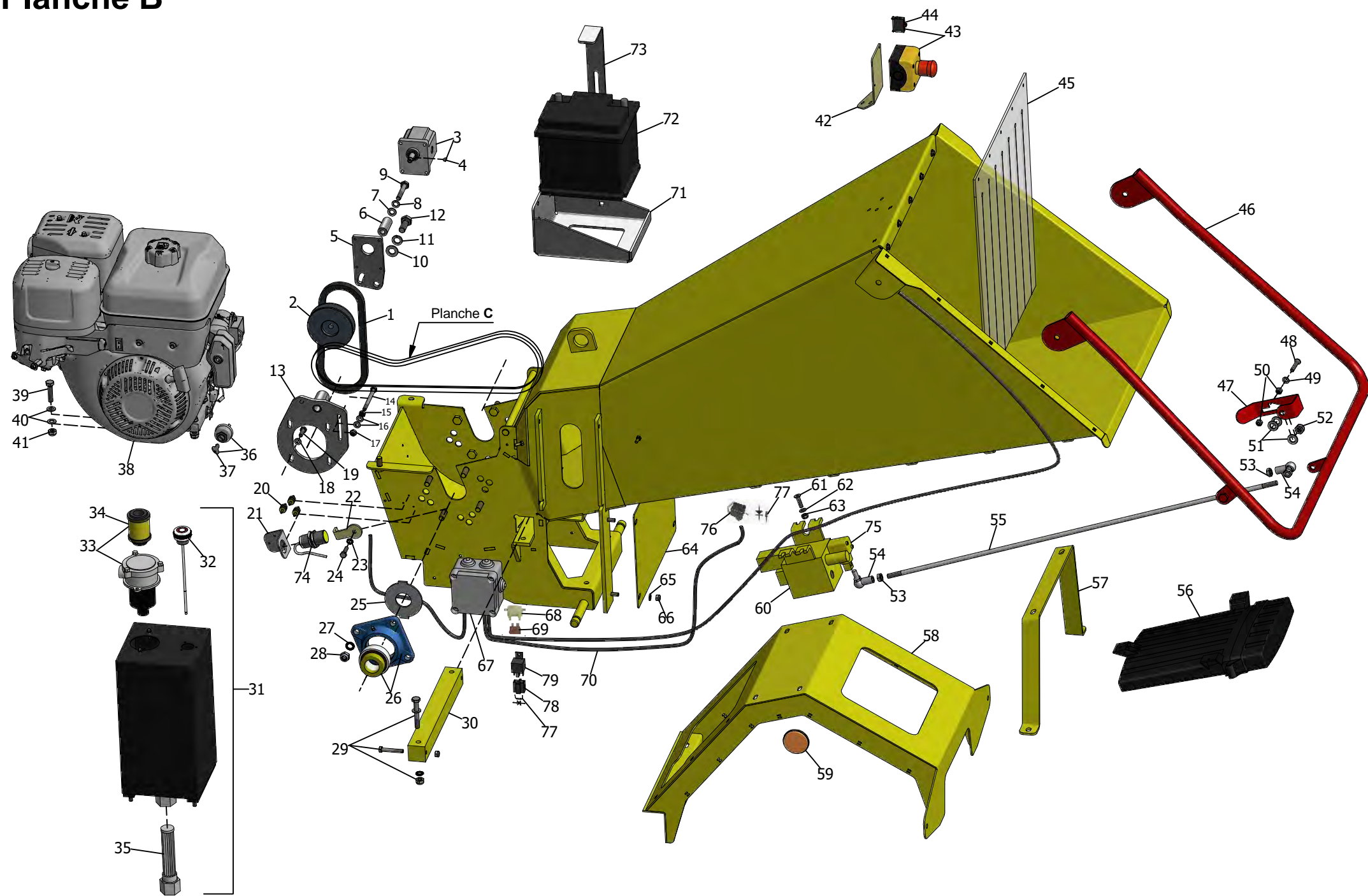


Planche B

N°piece	Description	Qté	Jusqu'au n° de série	A partir du n° de série	REFERENCE
B1	Courroie pompe hydraulique	1			OPTA25
B2	Poulie	1			SERTIG/0010
B3	Pompe hydraulique	1			SLIMV/0080
B4	Clavette disque seule	1			FABTIGDR/0010
B5	Plaque support pompe	1			Q0000537
B6	Entretoise	1			Q0000538
B7	Rondelle plate	1			SAERDL10
B8	Rondelle Grower Ø10	1			
B9	Vis	1			
B10	Rondelle plate	1			SAERDL14
B11	Rondelle Grower Ø14	1			
B12	Vis	1			BNR14X40
B13	Support principal pompe hydraulique	1			Q0000539
B14	Vis	1			
B15	Ecrou	1			BNRM8
B16	Rondelle plate	2			SAERDL8
B17	Ecrou Nylstop	1			SAENYL8
B18	Rondelle plate	4			SAERDL8
B19	Vis	4			FABTH5/16X25F
B20	Silentbloc	3			ANGS/0010
B21	Support capteur M30	1			Q0000573
B22	Doigr d'indexage	1			Q0000570
B23	Rondelle NordLock	1			SAENL8
B24	Vis	1			BNRTH8X30
B25	Protection arrière roulement	2			Q0000614
B26	Palier et roulement de rotor	2			NOYFY35FM
B27	Rondelle NordLock	8			SAENL12
B28	Ecrou Nylstop	8			SAENYL12
B29	Kit visserie fixation contre-lame	1			SAEMV1/0071
B30	Contre lame (enclume)	1			Q0000464
B31	Reservoir hydraulique complet	1			HTIMV1/0010

B32	Bouchon jauge	1			HTIMV1/0020
B33	Filtre hydraulique retour complet	1			EDHF2/001
B34	Cartouche filtre hydraulique retour	1			BONCR30/3
B35	Crépine aspiration	1			HTIMVC/0040
B36	Contacteur démarrage avec 2 clés	1			B-S692318
B37	Clé de rechange	1			BS691959
B38	Moteur Briggs (sans contacteur C36)	1			MOTBS25T237
B39	Vis	4			
B40	Rondelle plate	8			SAERDL10
B41	Ecrou Nylstop	4			SAENYL10
B42	Support arrêt urgence	1			Q0000575
B43	Arrêt urgence complet	1			ELNMV/0010
B44	Contacteur interne KC01 de rechange	1			ELNMV/0020
B45	Bavette translucide anti-rejet	1			Q000598
B46	Main courante commande rouleau ameneur	1			Q0000465
B47	Levier verrouillage main-courante	1			Q0000926
B48	Vis	1			
B49	Rondelle plate	1			SAERDL8
B50	Ecrou Nylstop	2			SAENYL8
B51	Rondelle plate	3			SAERD12
B52	Ecrou Nylstop	1			SAENYL12
B53	Ecrou	2			BNRM10
B54	Rotule	2			AMIS/0030
B55	Tige commande distributeur	1			Q0000585
B56	Boîte rectangulaire à document	1			BLACKSUITCASE
B57	Arceau support pare-choc	1			Q0000458
B58	Berceau support trémie et pare-choc	1			Q0000456
B59	Catadioptré orange	2			ECIMV/0071
B60	Distributeur hydraulique	1			BONMV/0010
B61	Vis	4			BNRTFHC8X30
B62	Rondelle plate	4			SAERDL8
B63	Ecrou Nylstop	4			SAENYL8
B64	Toile de protection	1			Q0000979
B65	Rondelle plate	4			SAERDL8
B66	Ecrou Nylstop	4			SAENYL8

B67	Boite de dérivation	1			ELNMV/0040
B68	Porte fusible US	1			MAIMV/0010
B69	Fusible 3A	1			BNRF3A
B70	Faisceau machine	1			
B71	Bac support batterie	2			Q0000536
B72	Batterie	1			PIVBAT/0035
B73	Patte maintien batterie	1			FBPO-22-00
B74	Capteur M30 réglé	1			TURMV/0019
B75	Boitier de rechange commande tiroir distributeur	1			BONDRLEV004
B76	Connecteur DIN + vis + joint	1			SLIMV/0045
B77	Diode de relai et d'electrovanne NoStress	2			SELIN4007
B78	Support de relais	1			CLA1685
B79	Relais 12 V NC/NO	1			DJOV/0030

Planche C

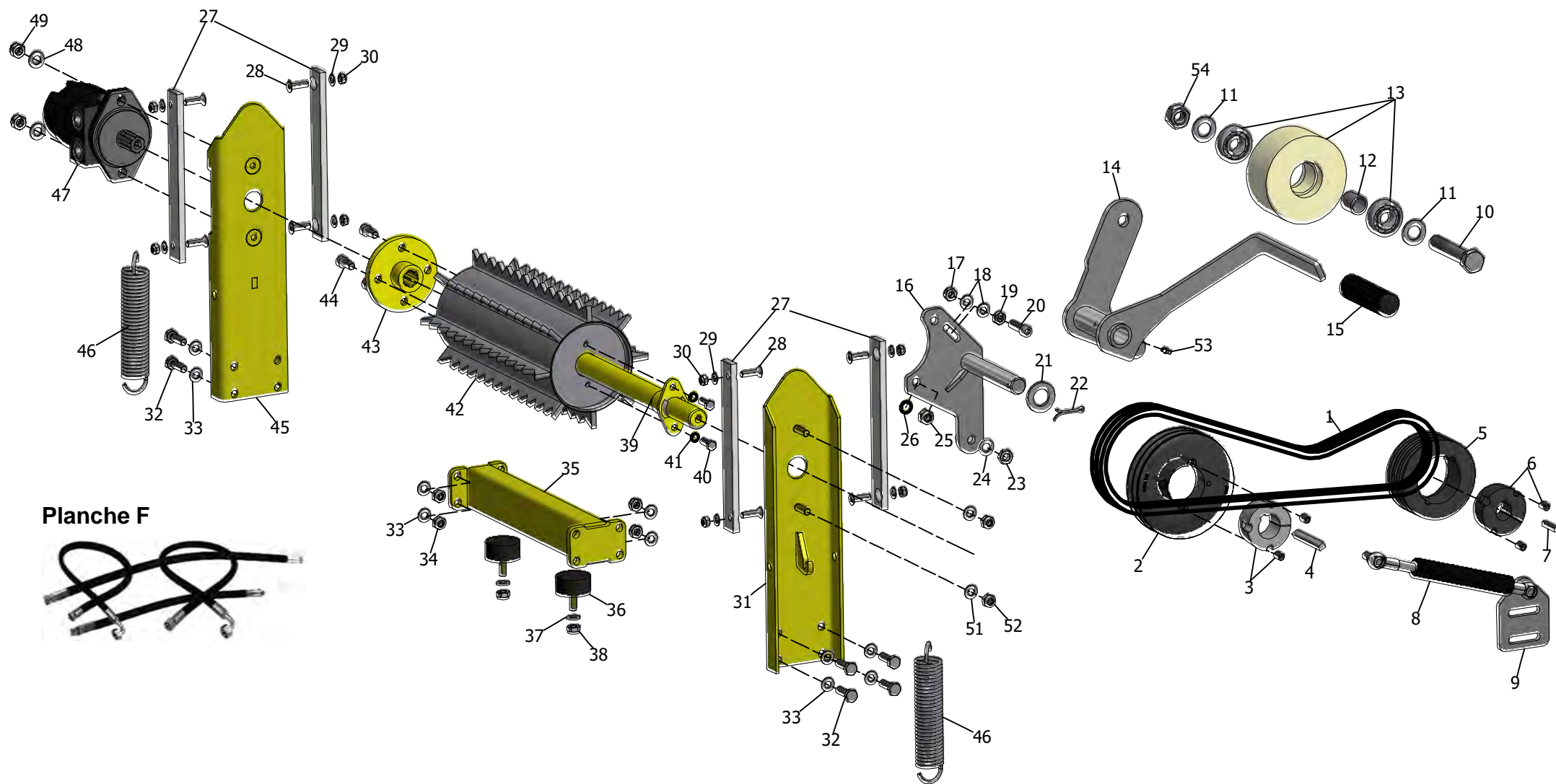


Planche C

N°piece	Description	Qté	Jusqu'au n° de série	A partir du n° de série	REFERENCE
C1	Courroie rotor	2			OPTA48
C2	Poulie rotor	1			OPTSPA150/2
C3	Moyeu	1			OPT2012AL35
C4	Clavette rotor	1			LSVMV/0020
C5	Poulie moteur	1			OPTSPA112/3
C6	Moyeu	1			OPT2012AL25,4
C7	Clavette moteur	1			MOTS100/0030
C8	Vérin à gaz d'embrayage	1			ANGMV/0130
C9	Plaquesupport vérin	1			Q0000524
C10	Vis de galet tendeur	1			BNRYH20X100
C11	Rondelle plate	2			D125AD20SZ
C12	Entretoise de roulements	1			3522522870010
C13	Galet tendeur + roulements (livré sans entretoise B12)	1			3522522390041
C14	Levier embrayage	1			Q0000529
C15	Poignée caoutchouc	1			A2MMVC/0130
C16	Support poignée embrayage	1			Q0000525
C17	Ecrou Nylstop	1			SAENYL10
C18	Rondelle plate	2			SAERDL10
C19	Ecrou Nylstop	1			BNRM10
C20	Vis TFHC	1			
C21	Rondelle plate	1			SAERDL24
C22	Goupille fendue	1			
C23	Ecrou	1			BNRM12
C24	Rondelle plate	3			SAERDL12
C25	Ecrou Nylstop	2			SAENYL12
C26	Rondelle NordLock	1			SAENL12
C27	Guide ameneur nylon	4			SAEMV1/0035
C28	Vis TFHC	8			BNRTFHC8X30

C29	Rondelle plate	8			SAERDL8
C30	Ecrou Nylstop	8			SAENYL8
C31	Bras ameneur droit	1			Q0000402
C32	VIS	8			
C33	Rondelle plate	16			SAERDL10
C34	Ecrou Nylstop	8			SAENYL10
C35	Potence inférieure	1			Q0000408
C36	Silentbloc	2			ANGS/0020
C37	Rondelle plate	2			SAERDL10
C38	Ecrou Nylstop	2			SAENYL10
C39	Axe rouleau ameneur	1			Q0000423
C40	Vis	2			BNRTH8X25
C41	Rondelle NordLock	2			SAENL8
C42	Rouleau ameneur	1			Q0000417
C43	Douille cannelée	1			BOIPRE/0055
C44	Vis	4			BNRTCHC10X25
C45	Bras ameneur gauche	1			Q0000406
C46	Ressort ameneur	2			DLLHJ5/0010
C47	Moteur hydraulique	1			BONRG88
C48	Rondelle plate	2			SAERDL12
C49	Ecrou Nylstop	2			SAENYL12
C50	Palier et roulement ameneur	1			NOYFYTB30FM
C51	Rondelle plate	2			SAERDL10
C52	Ecrou Nylstop	2			SAENYL10
C53	Graisieur	1			BNRMV/0040
C54	Ecrou				BNRM20

Planche D

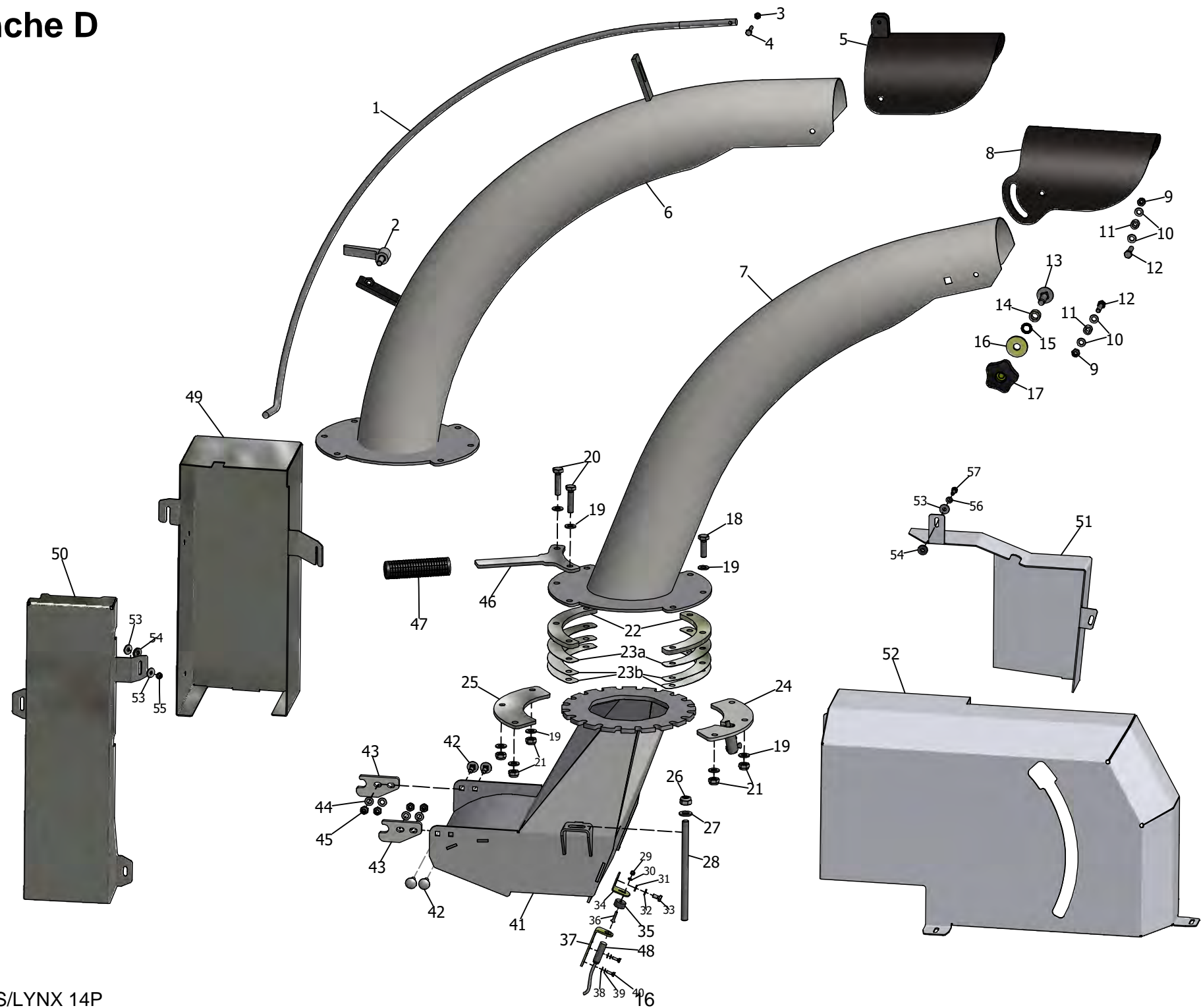


Planche D

N°piece	Description	Qté	Jusqu'au n° de série	A partir du n° de série	REFERENCE
D1	Tige commande casquette <i>pour cheminée 1er modèle</i>	1			TS/01295012
D2	Manette réglage casquette <i>pour cheminée 1er modèle</i>	1			2765004011000
D3	Ecrou	1			D985M6STSZ8
D4	Vis	1			D933M6X30STSZ8
D5	Casquette <i>pour cheminée 1er modèle</i>	1			TS/011-0066-7
D6	Cheminée <i>1er modèle replaced by/remplacé par D7, D8, D13 à D17</i>	1	<i>plus fabriqué / not manufactured</i>		
D7	Cheminée <i>2eme modèle</i>	1			Q0001083
D8	Casquette <i>pour cheminée 2eme modèle</i>	1			Q0000901
D9	Ecrou Nylstop pour D6 et D7	2			D985M8STSZ8
D10	Rondelle plate pour D6 et D7	4			D125AD8SZ
D11	Vis pour D6 et D7	2			D933M8X35STSZ8
D12	Entretoise pour D6 et D7	2			TS/01295013
D13	Vis Japy <i>pour cheminée 2eme modèle</i>	1			LSVTRCC12
D14	Entretoise <i>pour cheminée 2eme modèle</i>	1			Q0000912
D15	Rondelle NordLock	1			D985M12STSZ8
D16	Rondelle plate	1			N25513D12X40X4SZ
D17	Poignée étoile	1			MAUMV/0020
D18	Vis	4			D933M10X35STSZ8
D19	Rondelle plate	12			D125AD10SZ
D20	Vis	2			D933M10X40STSZ8
D21	Ecrou Nylstop	6			D985M10STSZ8
D22	Demi-lune	2			Q0000733
D23a	Cale demi-lune épaisseur 1 mm	2			Q0000913
D23b	Cale demi-lune épaisseur 0,5 mm	4			Q0001636
D24	Bride demi-lune avec loquet	1			Q0000735
D25	Bride demi-lune	1			Q0000746
D26	Ecrou Nylstop	1			D985M12STSZ8
D27	Rondelle plate	1			D125AD12SZ

D28	Tige filetée M12	1			Q0000729
D29	Ecrou Nylstop	1			D985M4STSZ8
D30	Rondelle plate	1			D125AD4SZ
D31	Rondelle plate	1			D125AD6SZ
D32	Rondelle Grower	1			D127BD6SZ
D33	Vis	1			D933M6X12STSZ8
D34	Patte support aimant	1			Q0000810
D35	Aimant	1			AUDMV/0020
D36	Vis	1			D933M4X20STSZ8
D37	Patte support capteur	1			TADSPRE/0090
D38	Rondelle plate	2			D125AD4SZ
D39	Rondelle Grower	2			D127BD4SZ
D40	Vis	2			D933M4X12STSZ8
D41	Volute supérieure rotor	1			Q0000712
D42	Vis Japy	4			D603M8X25STSZ8
D43	Patte charnière	2			Q0000463
D44	Rondelle plate	4			D125AD8SZ
D45	Ecrou Nylstop	4			D985M8STSZ8
D46	Poignée rotation cheminée	1			Q0000900
D47	Poignée caoutchouc	1			A2MMVC/0130
D48	Capteur ouverture cheminée	1			AUDCO2/0010
D49	Carter ameneur gauche + 3x rondelle caoutchouc	1			Q0000623 + 3x CAQLY/0010
D50	Carter ameneur droit + 3x rondelle caoutchouc	1			Q0000618 + 3x CAQLY/0010
D51	Carter palier rotor gauche + 3x rondelle caoutchouc	1			Q0000636 + 3x CAQLY/0010
D52	Carter courroies + 3x rondelle caoutchouc	1			Q0000617 + 3x CAQLY/0010
D53	Rondelle plate	16			D9021M6X20X1-6SZ
D54	Rondelle plate caoutchouc	12			CAQLY/0010
D55	Ecrou Nylstop	4			D985M6STSZ8
D56	Rondelle Grower Ø6	8			D127BD6SZ
D57	Vis	8			D933M6X20STSZ8

Planche E

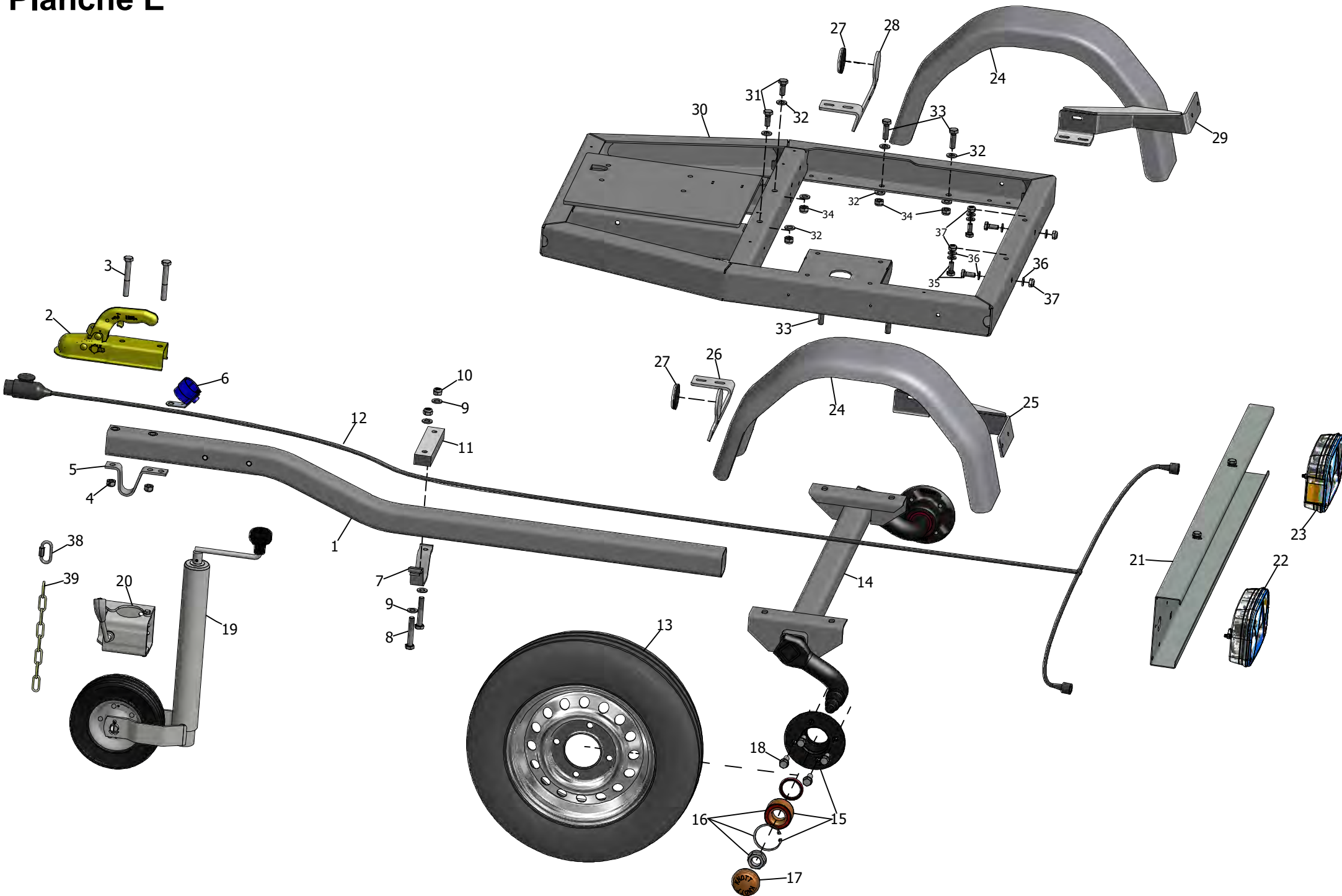
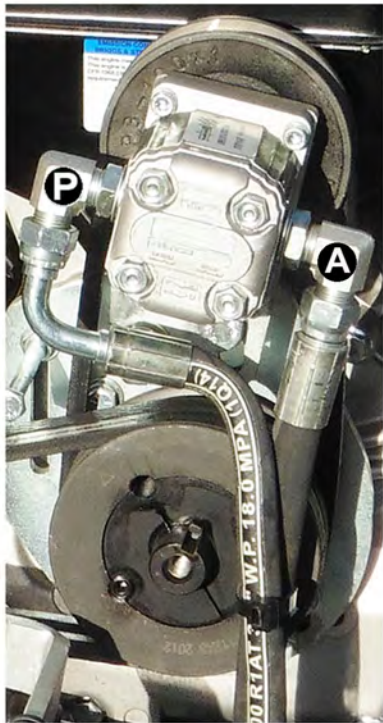


Planche E

N°piece	Description	Qté	Jusqu'au n° de série	A partir du n° de série	REFERENCE
E1	Timon complet longueur 1550 mm (comprend E2 à E7)	1			KN205930-007
E2	Boite à rotule	1			KN6E0081-053
E3	Vis	2			
E4	Ecrou Nylstop	2			SAENYL12
E5	Pied support	1			
E6	Support connecteur éclairage	1			
E7	Bride avant	1			
E8	Vis	2			
E9	Rondelle plate	4			SAERDL12
E10	Ecrou Nylstop	2			SAENYL12
E11	Cale épaisseur 25 mm	1			Q0000569
E12	Faisceau remorque	1			ECI2512203
E13	Roue	2			TSB155/70R13
E14	Essieu KNOTT 750 kgs	1			20012250100220
E15	KIT: moyeu + roulement + circlips	2			
E16	KIT: roulement + circlips + écrou	2			
E17	Chapeau	2			
E18	Vis de roue	8			
E19	Roue Jockey	1			KN6X1699-002
E20	Bride de roue Jockey	1			KN6F0095-001
E21	Pare choc	1			RIGMVPO/0130
E22	Feu gauche	1			2562000021000
E23	Feu droit	1			2562000022000
E24	Garde boue	2			ECI2403008
E25	Support garde boue arrière gauche	1			Q0001858
E26	Support garde boue avant gauche	1			Q0000586
E27	Catadioptr blanc	2			ECIMV/0070
E28	Support garde boue avant droit	1			Q0000588

E29	Support garde boue arrière droit	1			Q0001859
E30	Chassis nu	1			Q0000473
E31	Vis	2			SAETH12X30
E32	Rondelle plate	12			SAERDL12
E33	Vis	4			BNR12X40
E34	Ecrou Nylstop	6			SAENYL12
E35	Vis	4			
E36	Rondelle plate	8			SAERDL10
E37	Ecrou Nylstop	4			SAENYL10
E38	Manille	1			FMTGANDY0010
E39	Chaine de rupture	1			SAECHAINE
/	Bride jonction timon/essieu	1			KN207409-001

Planche F



GS/LYNX 14P



1 800

2 800

P 1650

T 1450

Aspiration: 1400

Planche F

[illegible]

Saelen

3 rue Jules Verne
L'Orée du Golf - BP 17
59790 Ronchin
Tél : + 33 (0)3 20 43 87 87
Fax : +33 (0)3 20 34 12 73
contact@saelen.fr www.salen.Fr

Pièces détachées

Tél : + 33 (0)3 20 43 24 89
Fax : +33 (0)3 20 34 12 73

TS Industrie

TS Industrie GmbH
Weserstr. 2
D - 47506 Neukirchen - Vluyn (Germany)
Tel.: +49 2845 / 9292-0
Fax: +49 2845 / 9292-28
kontakt@ts-industrie.de
