

GS/JAGUAR PTO

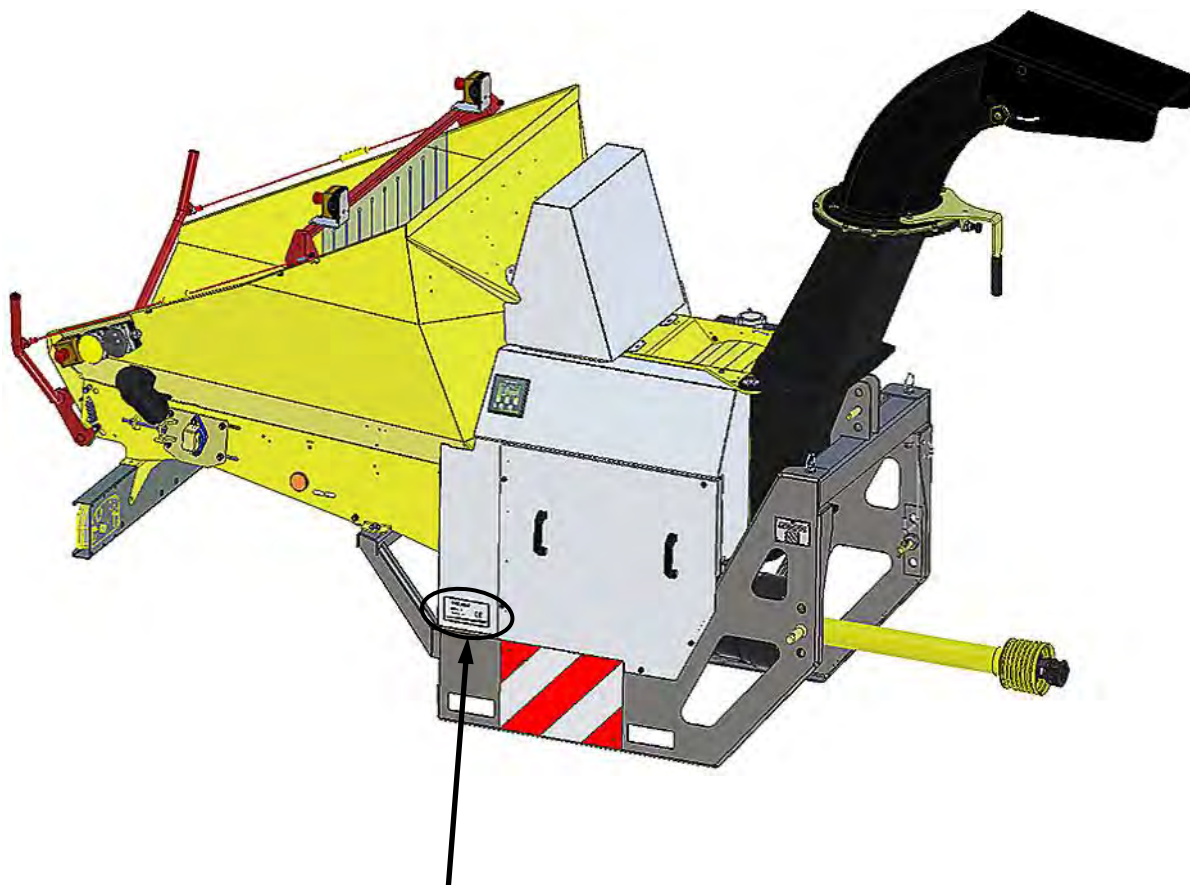
CATALOGUE PIÈCES

saelen.fr ts-industrie.eu

SAELEN[®] TS INDUSTRIE[®]

Pour toute commande de pièces détachées veuillez préciser le N° de série du broyeur

For ordering spare parts please specify the serial number of the shipper

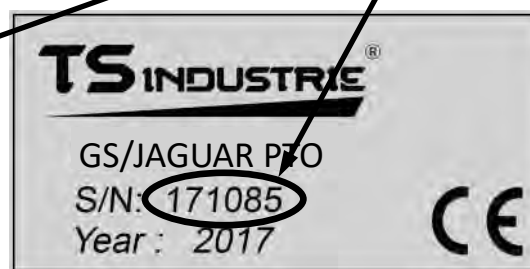


N° de série situé à l'avant gauche de la machine comportant toujours 5 ou 6 chiffres

Serial number located on the left front of the machine always with 5 or 6 digits



FRANCE



EUROPE

Service pièces détachées

(réservé aux revendeurs)

Tel: +33 (0)3.20.43.24.89.

Fax: +33 (0)3.20.34.12.73

pieces@saelen.fr

Spare parts service

(for dealers only)

Phone: 03.20.43.24.89.

Fax: +33 (0)3.20.34.12.73

**[https://www.ts-industrie.eu/HTML-DE/
supports-de.php](https://www.ts-industrie.eu/HTML-DE/supports-de.php)**

ORIENTATION: Les directions **Gauche**, **Droite**, **AV**ant et **AR**rière sont mentionnées dans cet éclaté pièces, tel que vu par l'opérateur à son poste de travail, face à la trémie d'alimentation.

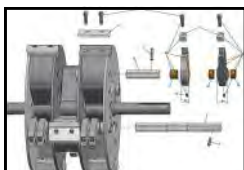
G
Gauche
Left
Izquierda
Links



D
Droite
Right
Derecho
Rechts

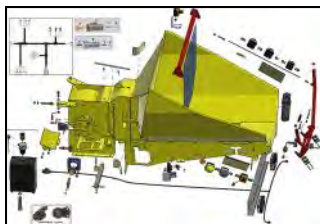
P. 6

Planche A



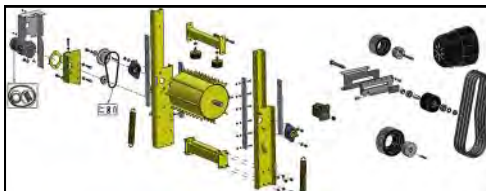
P. 8

Planche B



P. 12

Planche C



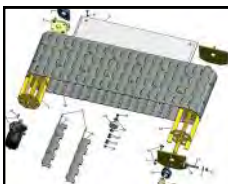
P. 16

Planche D



P. 18

Planche E



P. 22

Planche F



P. 24

Planche G



P. 26

Planche H



P. 30

Planche I



Planche A

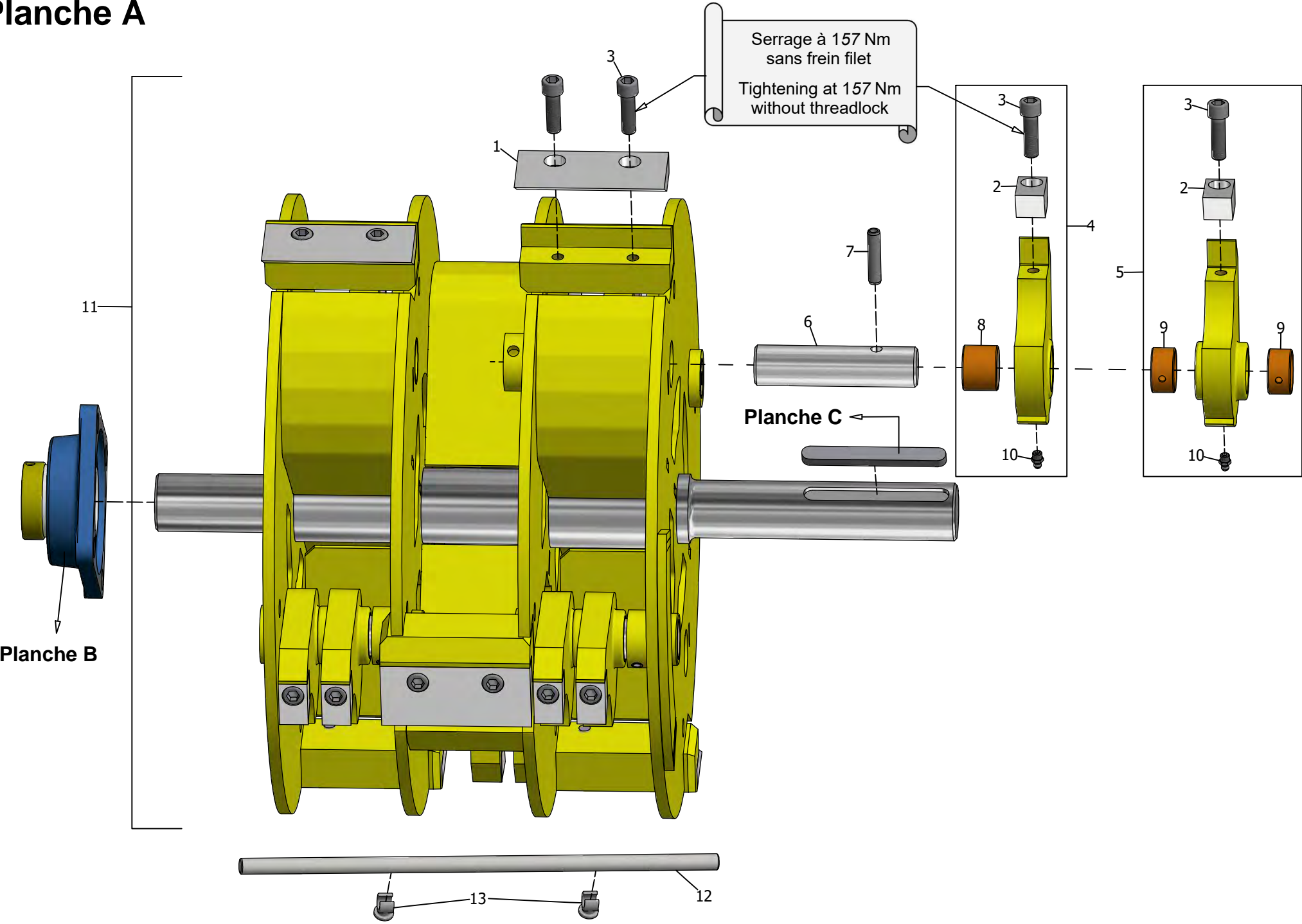


Planche A

N°piece	Description	Qté	Jusqu'au n° de série	A partir du n° de série	REFERENCE
A1	COUTEAUX	6			Q0000260
A2	PASTILLE DE MARTEAUX	12			RHEV/0010
A3	VIS CI.12.9	24			SAEMV/0030
A4	MARTEAU ETROIT	6			SAEMV/0011
A5	MARTEAU LARGE	6			SAEMV/0021
A6	AXE	6			Q0000265
A7	GOUPILLE MECANINDUS	6			BNRMV/0030
A8	BAGUE LARGE POUR MARTEAU ETROIT	6			LFCMV/0020
A9	BAGUE ETROITE POUR MARTEAU LARGE	12			LFCMV/0010
A10	GRAISSEUR DE FLEAU	12			BNRMV/0060
A11	ROTOR NEUF COMPLÉ	1			Q0000258
A12	OUTIL BARRE BLOCAGE ROTOR	1			Q0001584
A13	ATTACHE BARRE	2			DEC25850

Planche B

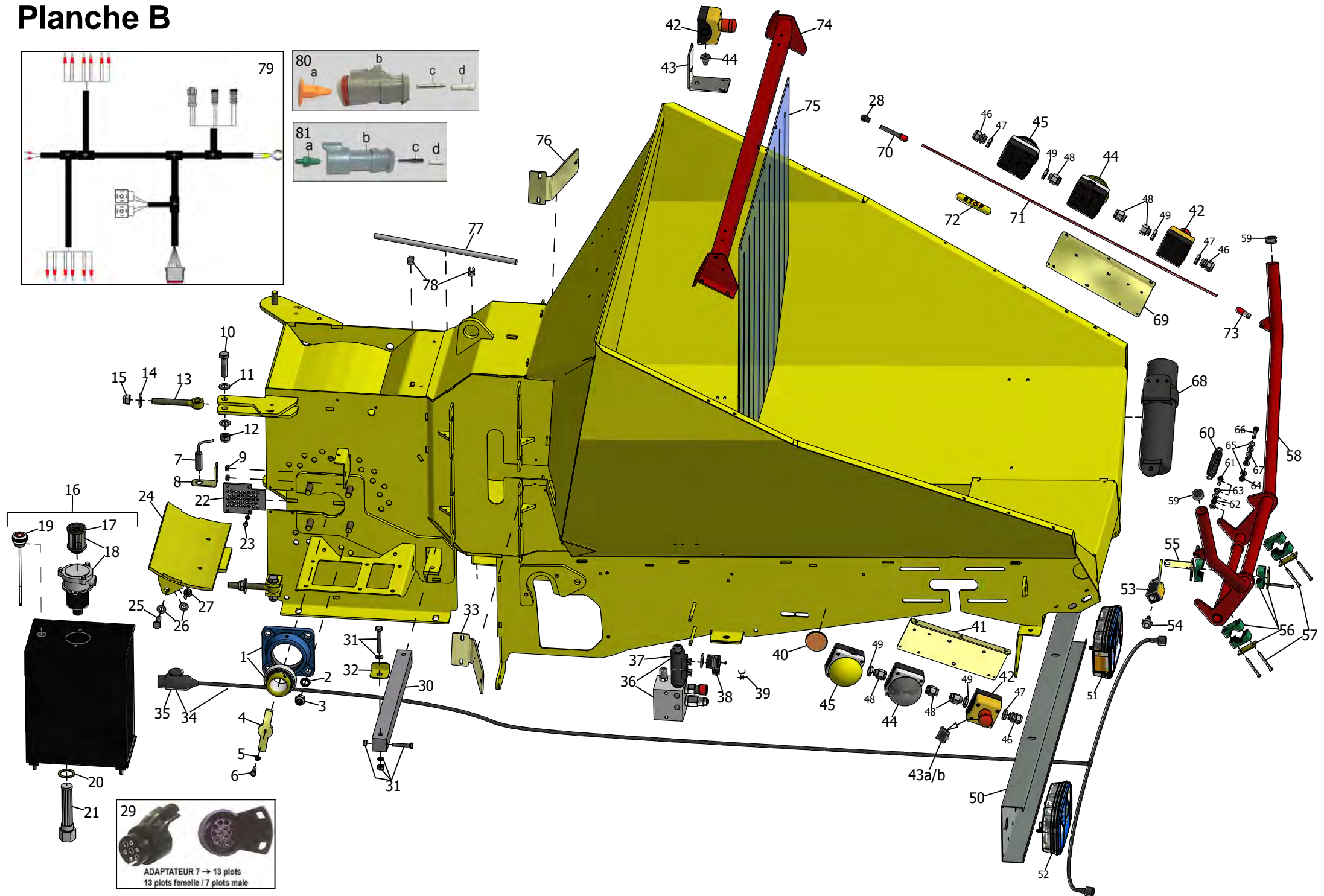


Planche B

N°piece	Description	Qté	Jusqu'au n° de série	A partir du n° de série	REFERENCE
B1	PALIER ROTOR	2			LFCFY50WF
B2	RONDELLE NORDLOCK	8			D25201D16SZ
B3	ECROU NYLSTOP	8			D985M16STSZ8
B4	DOUBLE DOIGT D'INDEXAGE	1			FBPO-27-00
B5	RONDELLE NORDLOCK	1			D25201D8SZ
B6	VIS	1			D933M8X30STSZ8
B7	CAPTEURE INDUCTIF M18	1			TURMV/0020
B8	SUPPORT CAPTEUR	1			SAEPRE/0180
B9	PASSE FIL CAOUTCHOUC	2			DHE706
B10	VIS	2			D931M16X60STSZ8
B11	RONDELLE PLATE	4			D125AD16SZ
B12	ECROU NYLSTOP	2			D985M16STSZ8
B13	CHAPPE MALE M16	2			FMT241622
B14	RONDELLE TOLIERE	2			N25513D16X40X3SZ
B15	ECROU NYLSTOP	2			D985M16STSZ8
B16	RESERVOIR HYDRAULIQUE ÉQUIPÉ	1			HTIMV1/0030
B17	CARTOUCHE HYDRAULIQUE FILTRE DE RETOUR	1			BONCR30/3
B18	FILTRE HYDRAULIQUE DE RETOUR COMPLET	1			EDHF2/001
B19	JAUGE RESERVOIR HYDRAULIQUE	1			HTIMV1/0020
B20	JOINT CREPINE ASPIRATION	1			HTIMVC/0045
B21	CREPINE ASPIRATION HUILE HYDRAULIQUE	1			HTIMVC/0040
B22	GRILLE PRISE D'AIR ROTOR	2			Q0001572
B23	VIS	8			D933M6X12STSZ8
B24	VOLUTE INFERIEURE ROTOR	1			Q0000337
B25	VIS	2			D933M12X35STSZ8
B26	RONDELLE PLATE	4			D125AD12SZ
B27	ECROU NYLSTOP	2			D985M12STSZ8
B28	BOUCHON	2			PERMV/0020
B29	ADAPTATEUR 7>12 7 PLOTS MALES / 13 PLOTS FEMELLES	1			ECI2511003

B30	CONTRE LAME (ENCLUME)	1			Q0000292
B31	KIT VISSERIE CONTRE LAME (ENCLUME)	1			SAEMV1/0071
B32	OBTURATEUR PASSAGE ENCLUME	2			FBPO-28-00
B33	OBTURATEUR PASSAGE AXE AMENEUR	1			Q0000644
B34	FAISCEAU ECLAIRAGE	1			ASP/0010
B35	PRISE MALE 13 PLOTS SEULE	1			ECI251003
B36	DISTRIBUTEUR HYDRAULIQUE	1			SLIMV/0040
B37	BOBINE D'ELECTROVANNE SEULE	2			SLIMV/0060
B38	CONNECTEUR DIN + VIS + JOINT	2			SLIMV/0045
B39	DIODE DANS PRISE	2			SELIN4007
B40	CATADIOPTRE ORANGE	4			ECIMV/0071
B41	SUPPORT DE BOUTON POUSSOIR	1			FBPO-25-00
B42	BOUTON ARRET URGENCE	2			ELNMV/0010
B43a	CONTACTEUR INTERNE KC10 POUR B44 B45	4			ELNMV/0030
B43b	CONTACTEUR INTERNE KC01 POUR B42	2			ELNMV/0020
B44	BOUTON COMMANDE ELEC NOIR	2			ETNFAK/R
B45	BOUTON COMMANDE ELEC JAUNE	2			ETNFAK/J
B46	PRESSE ETOUPE	3			ETNDEL40120
B47	ECROU PRESSE ETOUPE	2			ETNCEM20
B48	PRESSE ETOUPE	6			ETNPE13
B49	ECROU PRESSE ETOUPE	4			ETNEPE13
B50	PARE CHOCS	1			FBPO-39-00
B51	FEU ARRIERE DROIT	1			2562000022000
B52	FEU ARRIERE GAUCHE	1			2562000021000
B53	CONTACTEUR FIN DE COURSE	1			ETNLS11
B54	PRESSE ETOUPE	3			ETNDEL40120
B55	DOIGT INDEXAGE CONTACTEUR FIN DE COURSE	1			FBPO-42-00
B56	PAIRE DE COLLIER PLASTIQUE	3			SNTSM4
B57	VIS INVIOLEABLE	6			FAB6PCANTIVOL
B58	MAIN COURANTE	1			FBPO-03-00
B59	OBTURATEUR	2			ANGMV/0050
B60	RESSORT MAIN COURANTE	1			DLLMV/0020
B61	VIS	1			D933M8X25STSZ8

B62	ECROU	1			BNRM8
B63	RONDELLES	3			SAERDL8
B64	ECROU NYLSTOP	1			SAENYL8
B65	RONDELLES	4			SAERDL8
B66	VIS	1			D933M8X45STSZ8
B67	ECROU DE JONCTION	1			D6334-M8
B68	VALISETTE A DOCUMENTS	1			TUBESUITECASE
B69	SUPPORT DE BOUTON POUSSOIR	1			FBPO-25-00
B70	TENDEUR REGLABLE	2			AUDFTR8
B71	CABLE MAIN COURANTE	2			SAECAB/T
B72	MANCHON INDICATEUR STOP	2			AUDGR03
B73	ANNEAU EXTREMITÉ MAIN COURANTE	2			AUDFTR5
B74	SUPPORT DE BAVETTE ANTI-REJET	1			FBPO-04-00
B75	BAVETTE ANTI-REJET	1			CAQMVPO/0010
B76	OBTURATEUR PASSAGE AXE AMENEUR	1			Q0000644
B77	OUTIL BARRE BLOCAGE ROTOR	1			Q0001584
B78	ATTACHE BARRE	2			DEC25850
B79	CABLAGE ELECTRIQUE MACHINE	1			EHB2309
B80a	VERROU DE PIN	1			DEUW3S
B80b	CONNECTEUR MALE 3 VOIES	1			DEUDT06-3S
B80c	PIN FEMELLE POUR CONNECTEUR MALE	3			DEU0462-209
B80d	OBTURATEUR	0			DEU114017
B81a	VERROU DE PIN	1			DEUW3P
B81b	CONNECTEUR FEMELLE 3 VOIES	1			DEUDT04-3P
B81c	PIN MALE POUR CONNECTEUR FEMELLE	3			DEU0460-215
B81d	OBTURATEUR	0			DEU114017

Planche C

Transmission **STANDARD** 540 ou 1000 RPM

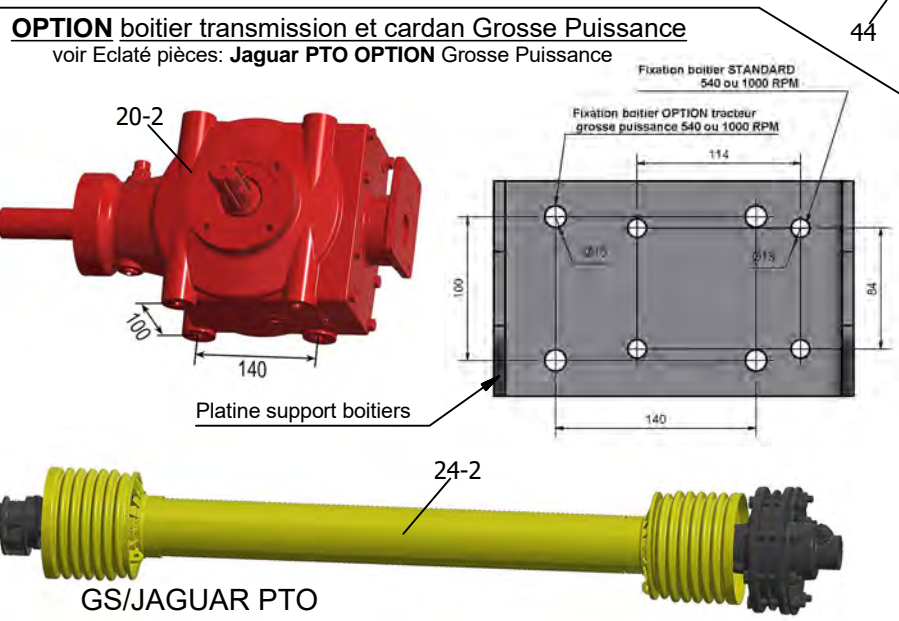
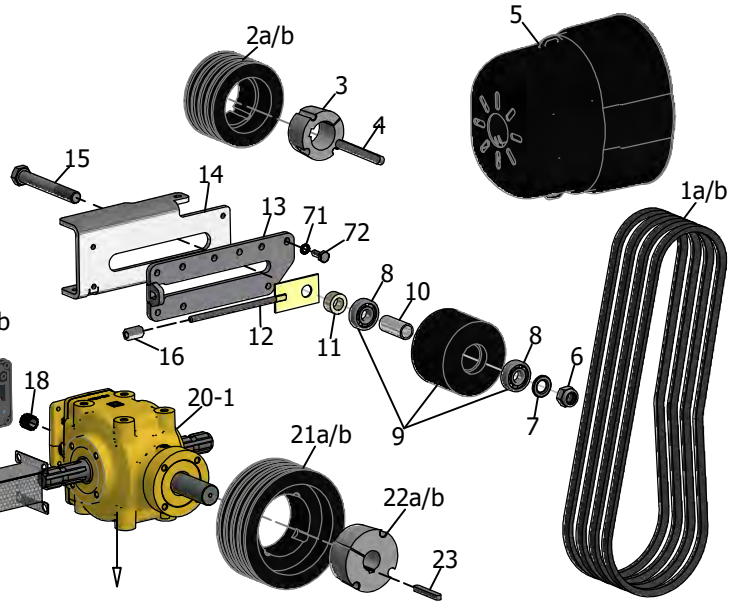
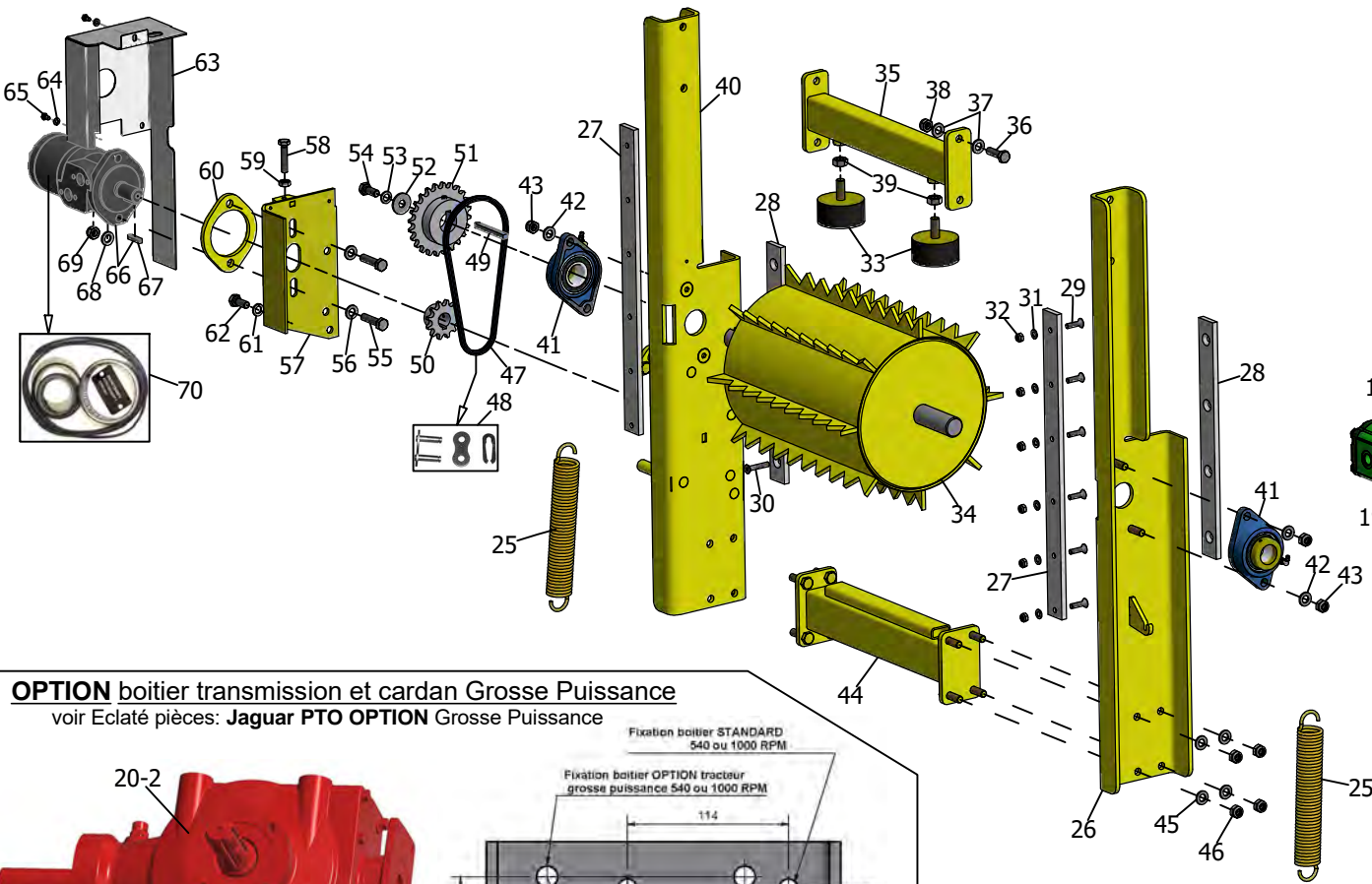


Planche G

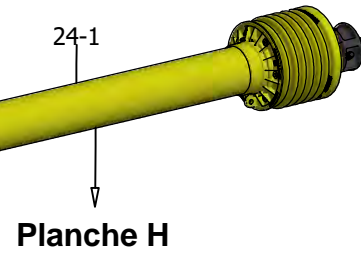


Planche C

N°piece	Description	Qté	Jusqu'au n° de série	A partir du n° de série	REFERENCE
C1a	COURROIE B55 POUR BOITIER DE TRANSMISSION STANDARD 540 RPM	4			OPTB55
C1b	COURROIE B54 POUR BOITIER DE TRANSMISSION STANDARD 1000 RPM	4			
C2a	POULIE Ø140 POUR BOITIER DE TRANSMISSION STANDARD 540 RPM	1			SPB140X4T
C2b	POULIE Ø180 POUR BOITIER DE TRANSMISSION STANDARD 1000 RPM	1			
C3	MOYEU	1			OPT2517AL50
C4	CLAVETTE 14X9X125	1			LSVMVP/0020
C5	BOL PROTECTION	1			TSA4171401
C6	ECROU NYLSTOP	1			SAENYL20
C7	RONDELLE PLATE	1			SAERDL20
C8	ROULEMENT	2			K6304ZZ
C9	GALET TENDEUR ET ROULEMENTS (rajouter/add entretoise C10)	1			3532731390010
C10	ENTRETOISE	1			FB3545-09-00
C11	ENTRETOISE Lg 18mm	1			Q0002340
C12	TENDEUR COURROIES	1			Q0002744
C13	GUIDE GALET TENDEUR	1			Q0002743
C14	SUPPORT PRINCIPAL	1			Q0002066
C15	VIS	1			BNRTH20X150
C16	ECROU LONG	1			D6334-M10
C17a	POMPE POUR TRANSMISSION 540 RPM STANDARD ET OPTION GROSSE PUISSANCE	1			PMP/0010
C17b	POMPE POUR TRANSMISSION 1000 RPM STANDARD ET OPTION GROSSE PUISSANCE	1			
C18	DOUILLE DE POMPE	1			BONHB10026
C19	GRILLE DE PROTECTION	1			Q0002368
C20-1	BOITIER DE TRANSMISSION STANDARD 540 et 1000 RPM	1			BON2061
C20-2	BOITIER DE TRANSMISSION OPTION GROSSE PUISSANCE 540 et 1000 RPM	1	Voir Eclaté pièces Jaguar PTO OPTION Grosse Puissance		
C21a	POULIE Ø200 POUR BOITIER DE TRANSMISSION STANDARD 540 RPM	1			OPTSPB200/4
C21b	POULIE Ø140 POUR BOITIER DE TRANSMISSION STANDARD 1000 RPM	1			
C22a	MOYEU Ø35 POUR BOITIER DE TRANSMISSION STANDARD 540 RPM	1			T3020/35
C22b	MOYEU Ø35 POUR BOITIER DE TRANSMISSION STANDARD 1000 RPM	1			OPT2517AL35
C23	CLAVETTE	1			D6885-10870

C24-1	CARDAN G5 POUR BOITIER DE TRANSMISSION STANDARD 540 et 1000 RPM	1			BONG5
C24-2	CARDAN G8 POUR OITIER DE TRANSMISSION OPTION GROSSE PUISSANCE 540 et 1000 RPN	1	Voir Eclaté pièces Jaguar PTO OPTION Grosse Puissance		
C25	RESSORT	2			DLLHJ8/1470
C26	BRAS AMENEUR DROIT	1			Q0000515
C27	GUIDE NYLON ARRIERE	2			Q0000435
C28	GUIDE NYLON AVANT	2			Q0000434
C29	VIS	19			D7991M8X30STSZ8
C30	VIS	1			D7991M8X45STSZ8
C31	RONDELLE PLATE	20			D125AD8SZ
C32	ECROU NYLSTOP	20			D985M8STSZ8
C33	SILENTBLOC	2			ANGMV/0011
C34	ROULEAU AMENEUR	1			BOIMVV/0030
C35	POTENCE SUPERIEURE	1			Q0000442
C36	VIS	4			D933M12X40STSZ8
C37	RONDELLE PLATE	8			D125AD12SZ
C38	ECROU NYLSTOP	4			D985M12STSZ8
C39	ECROU	2			D934M14STSZ8
C40	BRAS AMENEUR GAUCHE	1			Q0000372
C41	ROULEMENT	2			PETPCJT35
C42	RONDELLE PLATE	4			SAERDL12
C43	ECROU NYLSTOP	4			SAENYL12
C44	POTENCE INFERIEURE	1			<i>Q0000412 spécifique Jaguar</i>
C45	RONDELLE PLATE	8			SAERDL12
C46	ECROU NYLSTOP	8			SAENYL12
C47	CHAINE RENFORCÉE	1			SERMV/0090
C48	ATTACHE RAPIDE DE CHAINE	1			SERMV/0100
C49	CLAVETTE	1			D6885-10870
C50	PIGNON DU MOTEUR HYDRAULIQUE	1			LCLPRE/0010
C51	PIGNON DU ROULEAU AMENEUR	1			SERPRE/0040
C52	RONDELLE PLATE	1			N25513D12X40X4SZ
C53	RONDELLE NORDLOCK	1			SAENL12
C54	VIS	1			D933M12X30STSZ8
C55	VIS FIXATION MOTEUR HYDRAULIQUE	2			D933M12X30STSZ8

C56	RONDELLE PLATE	6			SAERDL12
C57	PLAQUE SUPPORT MOTEUR HYDRAULIQUE	1			Q0000643
C58	VIS	1			D931M10X50STSZ8
C59	ECROU	1			BNRM10
C60	CALE D'EPAISSEUR	1			Q0000415
C61	RONDELLE GROWER	4			D127BD12SZ
C62	VIS	4			D933M12X30STSZ8
C63	CARTER CHAINE	1			Q0000425
C64	RONDELLE PLATE	3			SAERDL6
C65	VIS	3			D933M6X12STSZ8
C66	MOTEUR HYDRAULIQUE AVEC CLAVETTE	1			RGDMC330.110
C67	CLAVETTE SEULE	1			LSVMVC/0050
C68	RONDELLE	2			SAERDL12
C69	ECROU NYLSTOP	2			SAENYL12
C70	POCHETTE JOINTS	1			SEALKIT/0010
C71	RONDELLE NORDLOCK	4			SAENL10
C72	VIS	4			D933M10X25STSZ8

Planche D

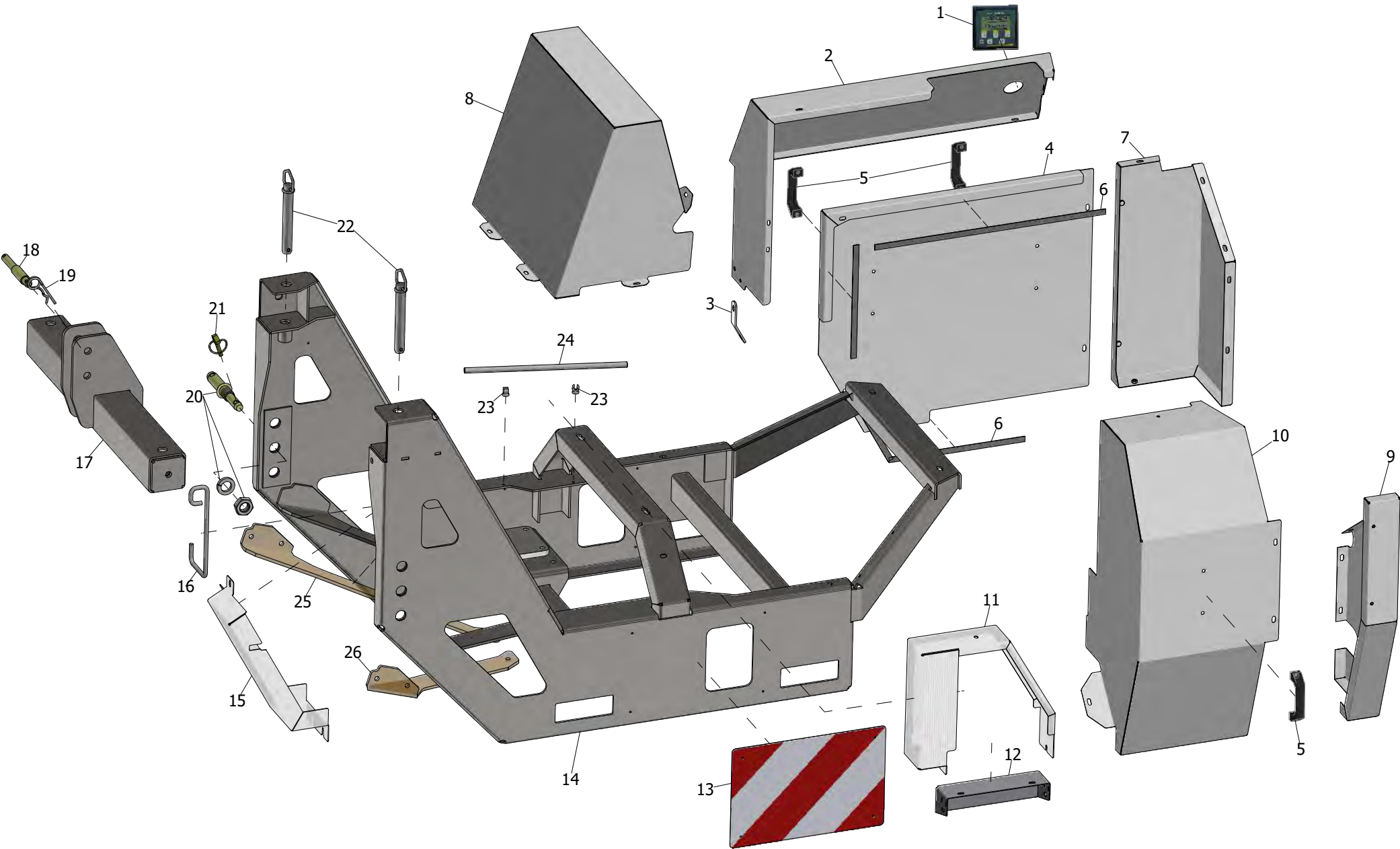


Planche D

N°piece	Description	Qté	Jusqu'au n° de série	A partir du n° de série	REFERENCE
D1	PILOT SYSTEM JAGUAR PTO	1			EHBPS/0036
D2	CARTER	1			Q0002358
D3	JONCTION	1			Q0002357
D4	CARTER	1			Q0002360
D5	POIGNÉE	3			TSL01421/117
D6	MOUSSE largeur 15 ep.3 x 1500	1			
D7	CARTER	1			Q0002041
D8	CARTER	1			Q0002044
D9	CARTER	1			Q0002046
D10	CARTER	1			Q0002048
D11	CARTER	1			Q0002049
D12	CARTER	1			Q0002050
D13	KIT PANNEAUX RÉFLÉCHISSANTS	2			MAIS/0210
D14	EMBASE	1			Q0002344
D15	CARTER	1			Q0002342
D16	SUPPORT TRANSMISSION	1			TS/013-021012
D17	TRAVERSE 3e POINT	1			Q0002361
D18	AXE 3e POINT	1			TSKS3234
D19	GOUPILLE BETA	1			TSKFEST5MM
D20	AXE INFÉRIEUR	2			TSKS206
D21	GOUPILLE CLIPS	2			SPAGROUP/0010
D22	BROCHE A POIGNÉE	2			KRZ525157KR
D23	ATTACHE BARRE	2			DEC25850
D24	OUTIL BARRE BLOCAGE ROTOR	1			Q0001584
D25	BRAS DE RENFORT DROIT BOULONNÉ	1	170428		Q0002701
D26	BRAS DE RENFORT GAUCHE BOULONNÉ	1	170428		Q0002704

Planche E

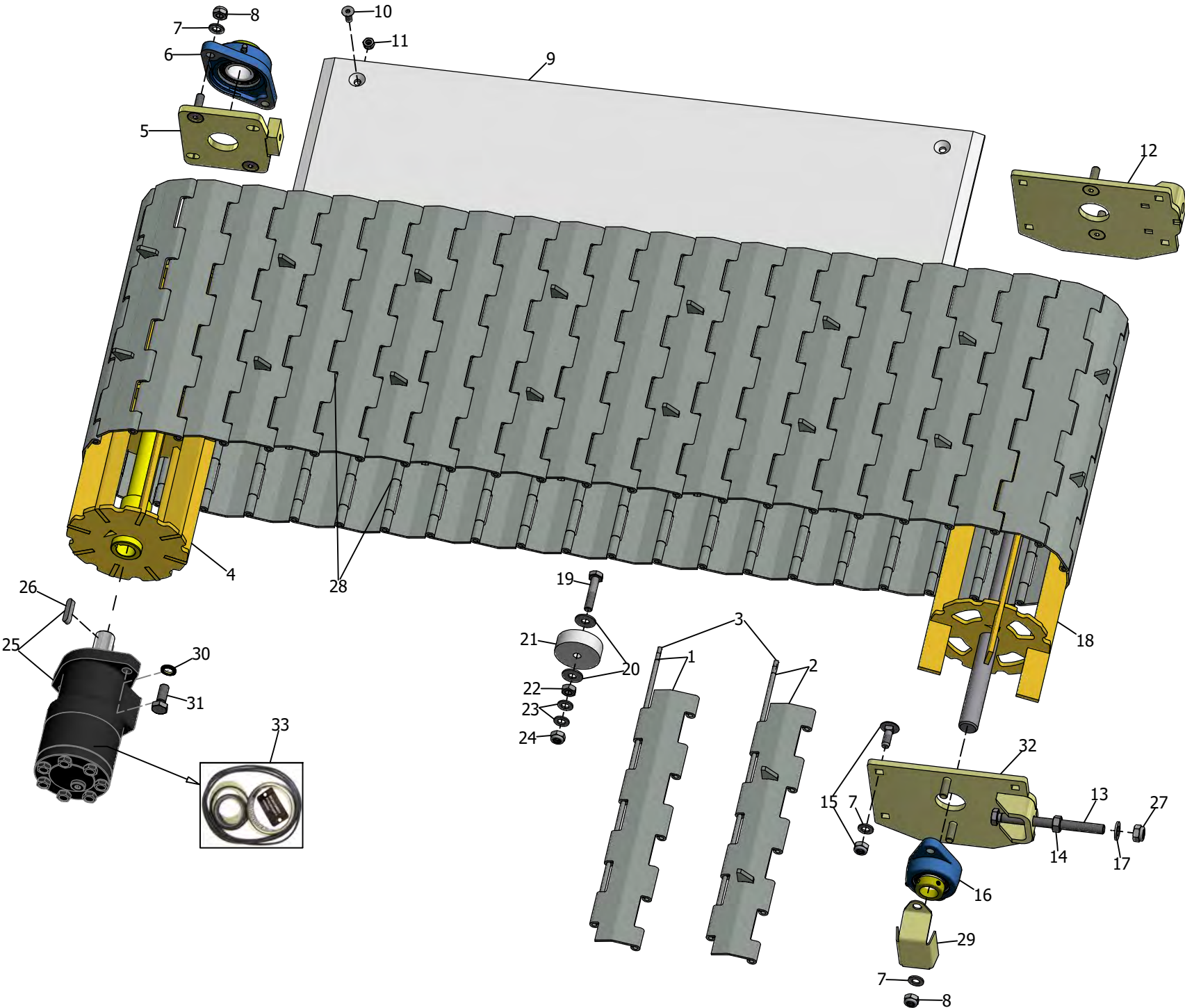


Planche E

N°piece	Description	Qté	Jusqu'au n° de série	A partir du n° de série	REFERENCE
E1	LAME TAPIS	31			PINMVV/0010
E2	LAME TAPIS AVEC DENTS	15			PINMVV/0011
E3	AXE TAPIS	46			SAEMVV/0090
E4	ROULEAU TAPIS AVANT	1			BOIMVV/0045
E5	SUPPORT PALIER AVANT	1			FBPO-05-00
E6	PALIER AVANT	1			PETPCJT30
E7	RONDELLE PLATE	14			SAERDL10
E8	ECROU NYLSTOP	6			SAENYL10
E9	PLAQUE D'USURE TAPIS	1			CAQMVPO/0030
E10	VIS FIXATION PLAQUE	4			BNR564435
E11	ECROU NYLSTOP	4			SAENYL8
E12	PLAQUE ARRIERE DROITE TENDEUR	1			COB75-14-00
E13	VIS DE TENSION TAPIS	2			D931M12X140STSZ8
E14	ECROU	2			BNRM12
E15	VIS ET ECROU	8			SAEMV/0260
E16	PALIER ROULEAU ARRIERE	2			NOYFYTB25FM
E17	RONDELLE PLATE	2			SAERDL12
E18	ROULEAU TAPIS ARRIERE	1			BOIMVV/0055
E19	VIS DE ROULETTE	2			BNRTH10X70
E20	RONDELLE	4			D9021D10X40SZ
E21	ROULETTE DE TAPIS	2			CAQMVPO/0020
E22	ECROU	4			BNRM10
E23	RONDELLE PLATE	4			SAERDL10
E24	ECROU NYLSTOP	2			SAENYL10
E25	MOTEUR HYDRAULIQUE	1			BONWR240
E26	CLAVETTE DE MOTEUR	1			LSVMVC/0050
E27	ECROU NYLSTOP	2			SAENYL12
E28	TAPIS COMPLET ASSEMBLE	1			SAEMVT/0010
E29	PROTECTION DE PALIER	2			Q0000375
E30	RONDELLE NORDLOCK	2			SAENL12

E31	VIS	2			D933M12X30STSZ8
E32	PLAQUE ARRIERE GAUCHE TENDEUR	1			COB75-15-00
E33	POCHETTE JOINTS	1			SEALKIT/0010

Planche F

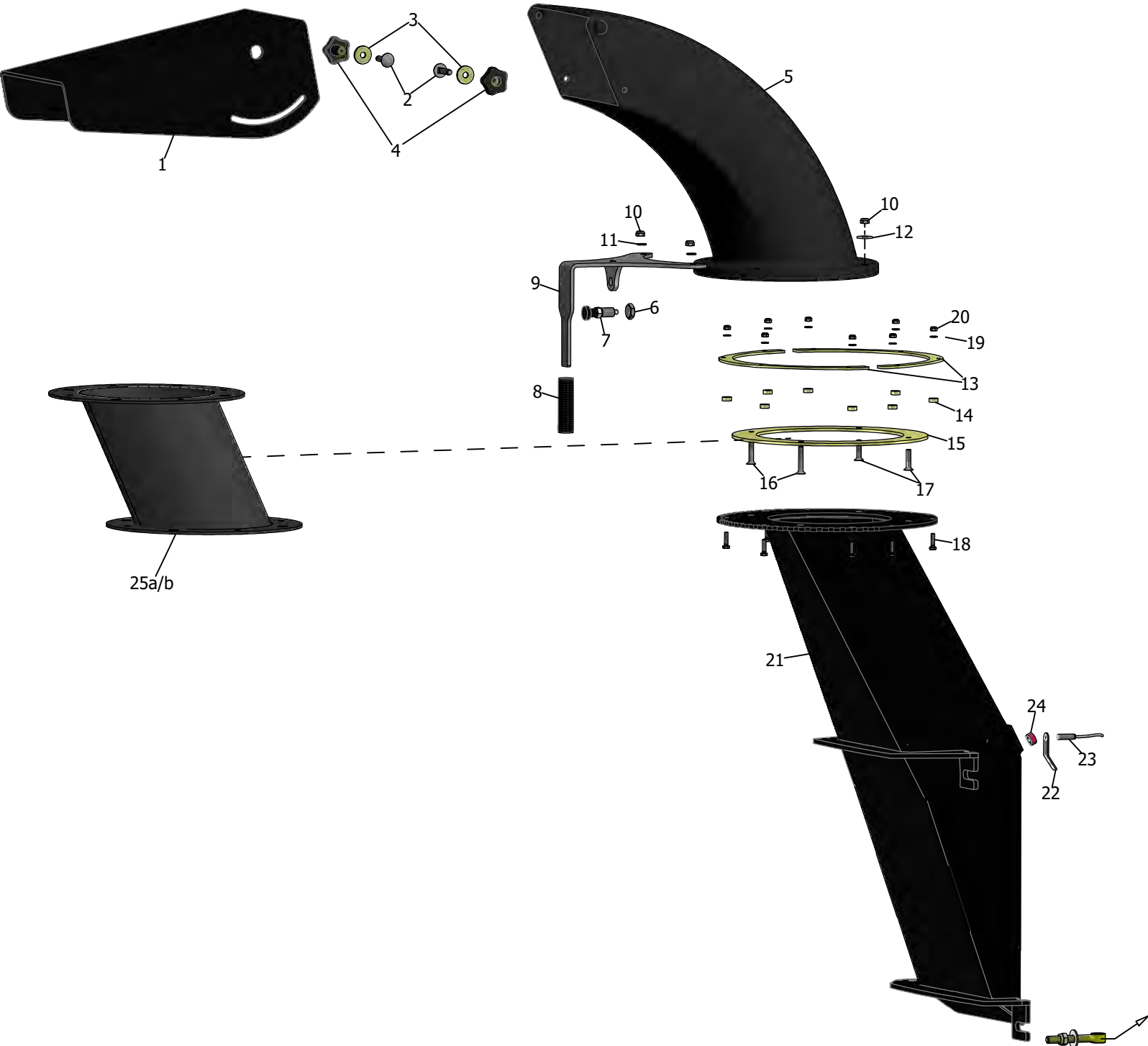
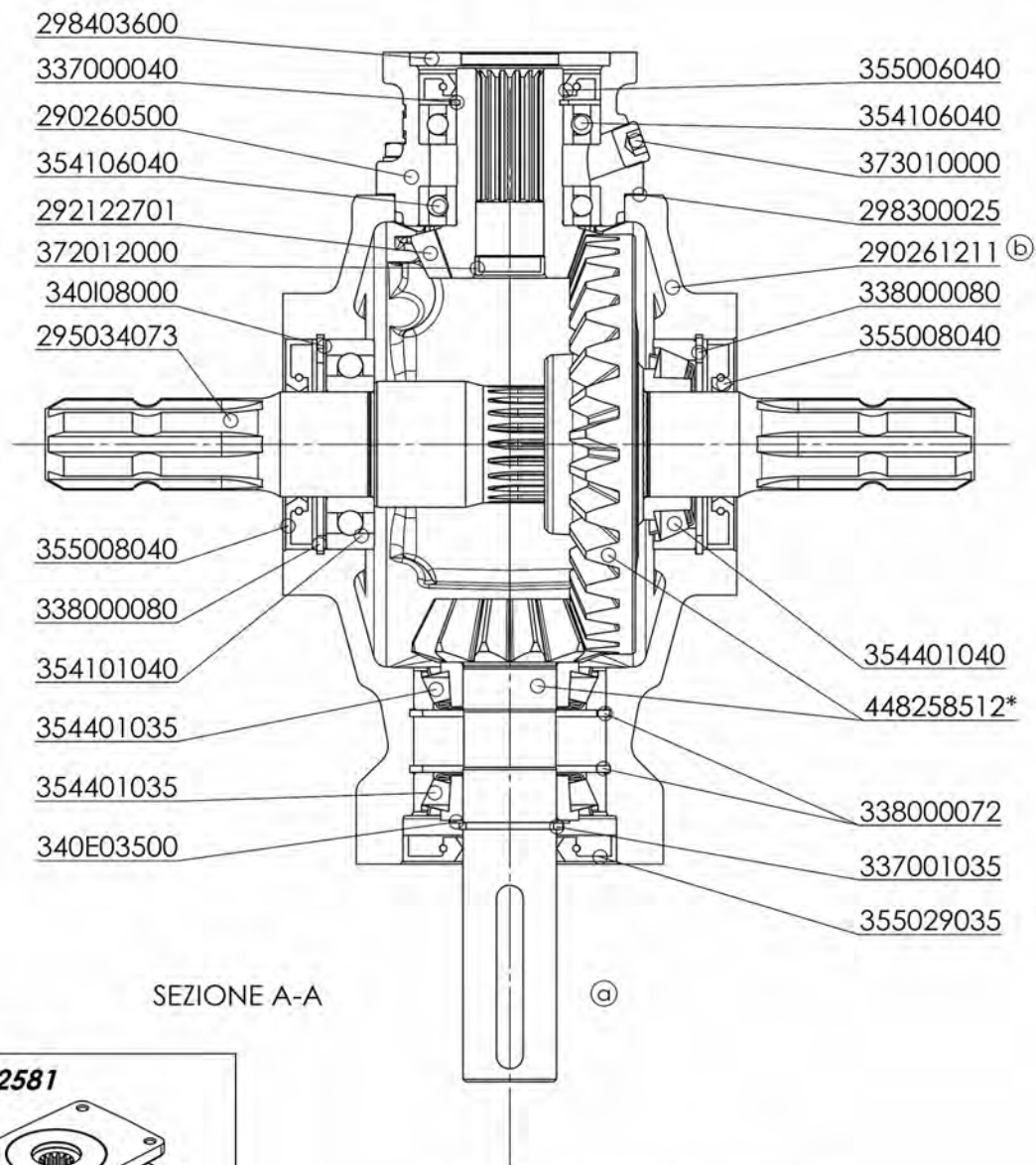


Planche B

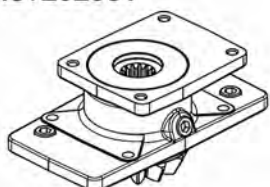
Planche F

N°piece	Description	Qté	Jusqu'au n° de série	A partir du n° de série	REFERENCE
F1	CASQUETTE	1			ROTMV3/0020
F2	VIS JAPY	2			LSVTRCC12
F3	RONDELLE PLATE	2			N25513D12X40X4SZ
F4	POIGNÉE ETOILE	2			MAUMV/0020
F5	PARTIE SUPERIEURE CHEMINÉE	1			ROTMV3/0011
F6	ECROU BAS	1			D439BM20XFSZ4
F7	DOIGT D'INDEXAGE	1			MAUMV/0060
F8	POIGNÉE CAOUTCHOUC	1			A2MMV2/0130
F9	POIGNÉE	1			COB02-02
F10	ECROU NYLSTOP	4			SAENYL10
F11	RONDELLE PLATE	2			SAERDL10
F12	RONDELLE PLATE	2			D440RD10X34X3SZ
F13	DEMI-LUNE	2			COB02-01
F14	ENTRETOISE	8			FBPO-09-00
F15	COURONNE	1			COB02-00
F16	VIS	2			D7991M10X60STSZ8
F17	VIS	2			D7991M10X50STSZ8
F18	VIS	8			D931M8X30STSZ8
F19	RONDELLE PLATE	8			SAERDL8
F20	ECROU NYLSTOP	8			SAENYL8
F21	PARTIE INFERIEURE CHEMINÉE	1			Q0000321
F22	SUPPORT CAPTEUR	1			TADSPRE/0090
F23	CONTACTEUR SÉCURITÉ NO/NF	1			AUDCO2/0010
F24	AIMANT	1			AUDMV/0020
F25a	EXTENSION CHEMINÉE 300mm DE RECHANGE	1			CMTMV/0320
F25b	OPTION EXTENSION CHEMINÉE 300mm + KIT VISSERIE ET ENTRETOISES	1			CMTMV/0320S

Planche G



489262581



* = Componente speciale

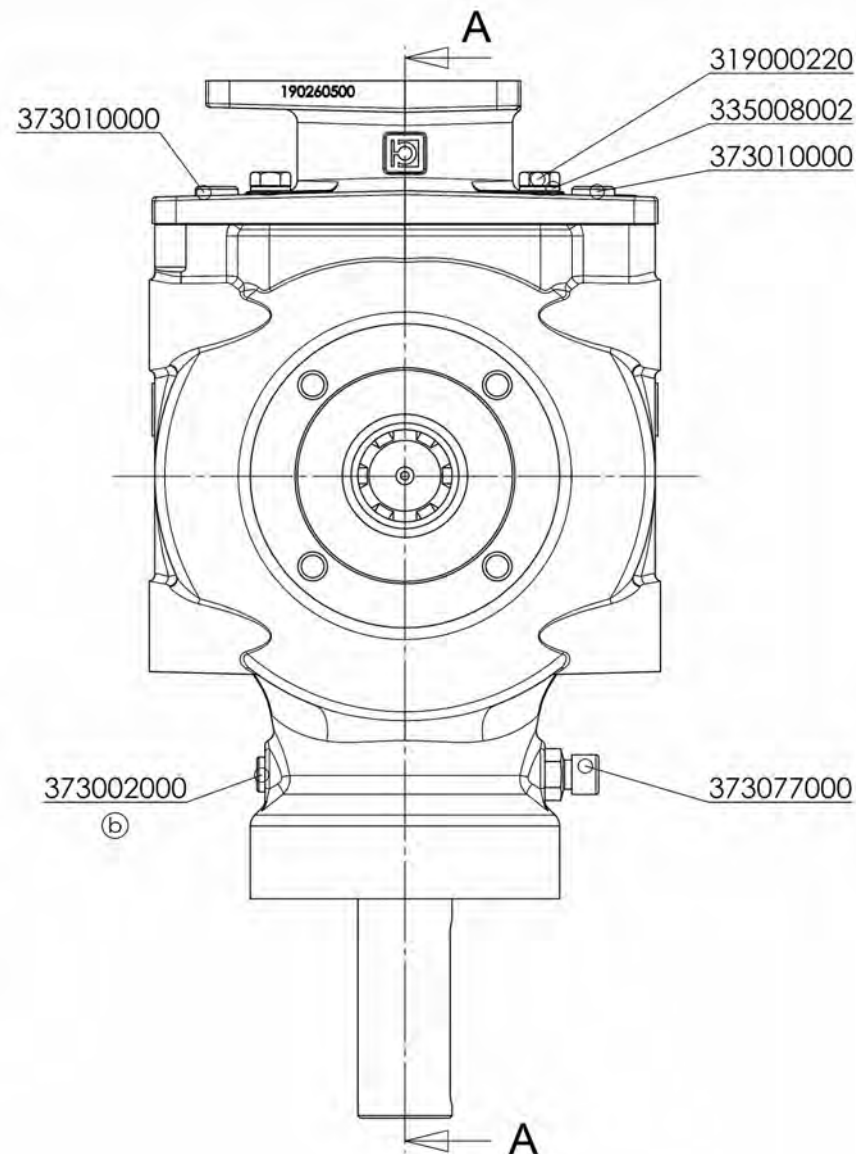


Planche G

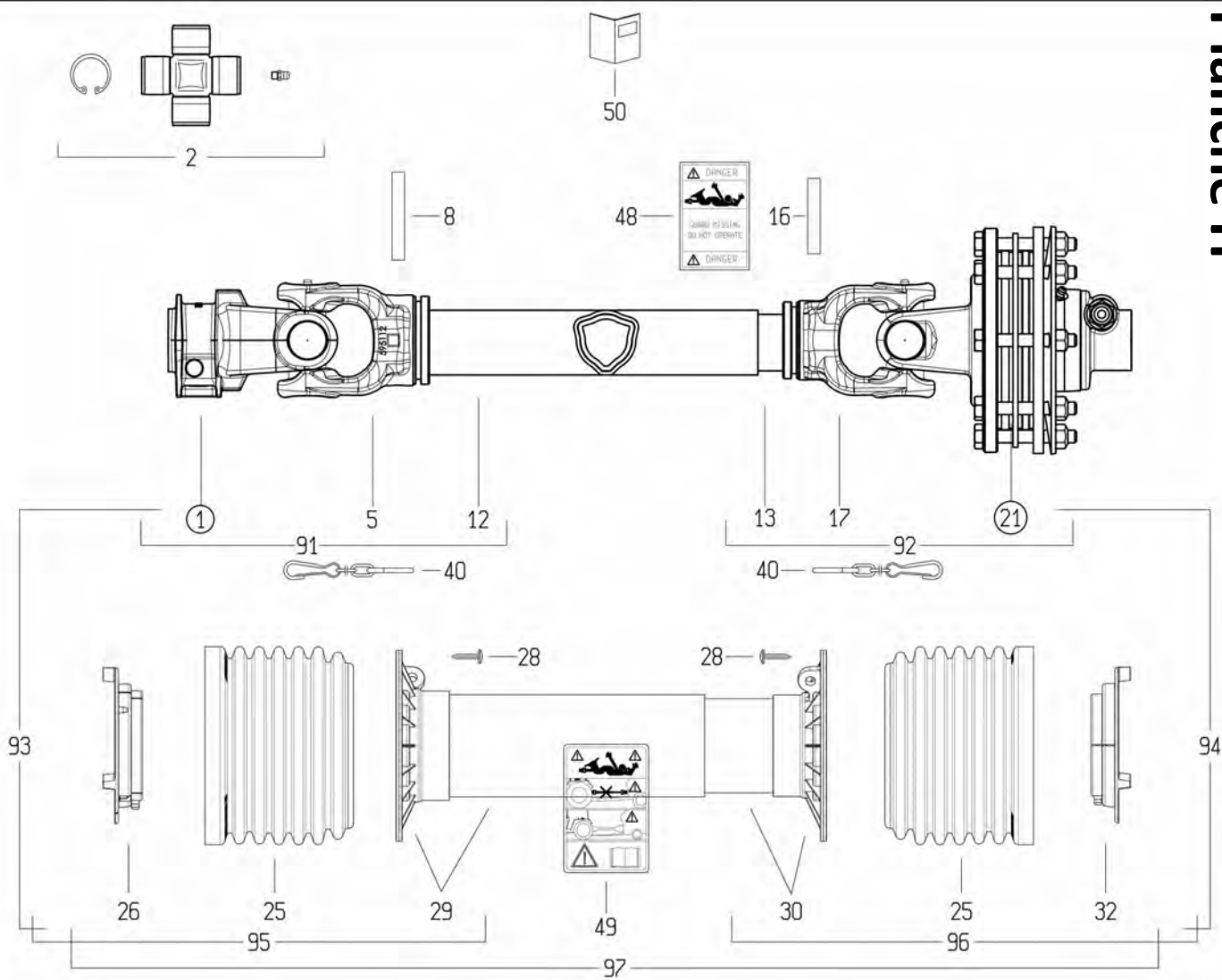
N°piece	Description	Qté	Jusqu'au n° de série	A partir du n° de série	REFERENCE
G1	Couvercle	1			290261211
G2	Arbre	1			295034073
G3	Vis	4			319000220
G4	Rondelle	4			335008002
G5	Segment d'arrêt	1			337001035
G6	Segment d'arrêt 72x2,50 DIN472/1	2			338000072
G7	Segment d'arrêt	2			338000080
G8	Cale ep. 35mm	1			340E03500
G9	Cale	1			340108000
G10	Roulement 6208	1			354101040
G11	Roulement 30207	2			354401035
G12	Roulement 30208	1			354401040
G13	Bague d'étanchéité 40x80x10	2			355008040
G14	Bague d'étanchéité	1			355029035
G15	Bouchon	1			373002000
G16	Bouchon 3/8" conique	3			373010000
G17	Bouchon reniflard 1/4" gaz	1			373077000
G18	Couple conique	1			448258512
G19	Kit montage pompe hydraulique	1			489262581
G20	Rondelle 75x36,5x5	1			298403600
G21	Circlips	1			337000040
G22	Carter nu de fixation pompe hydraulique	1			290260500
G23	Roulements	2			354106040
G24	Pignon à queue d'entraînement pompe	1			292122701
G25	Pastille	1			372012000
G26	Joint spi	1			355006040
G27	Joint papier	1			298300025

Planche H

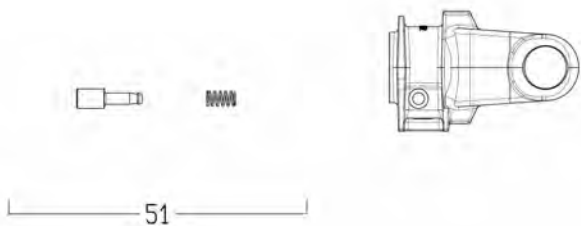
GS/JAGUAR PTO

26

22/03/2018



①



②

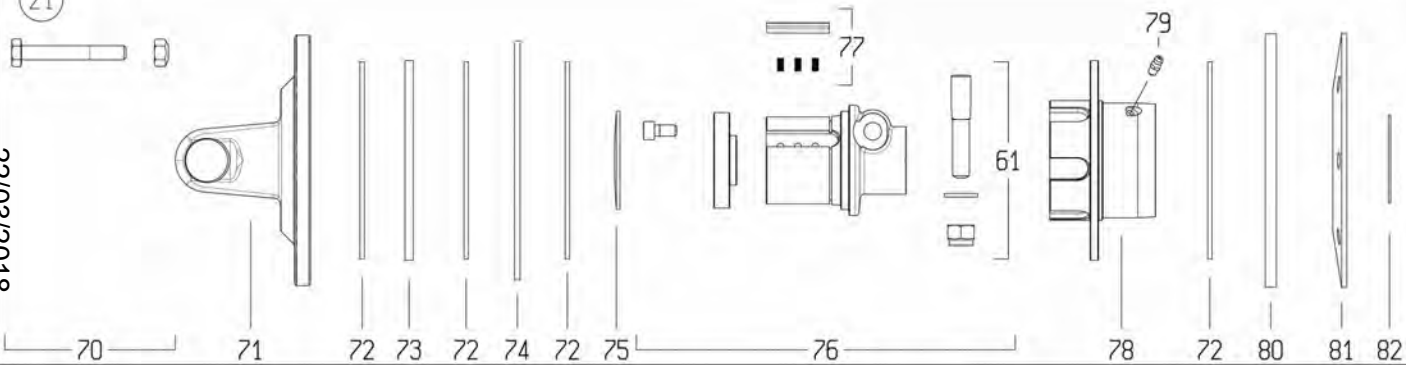
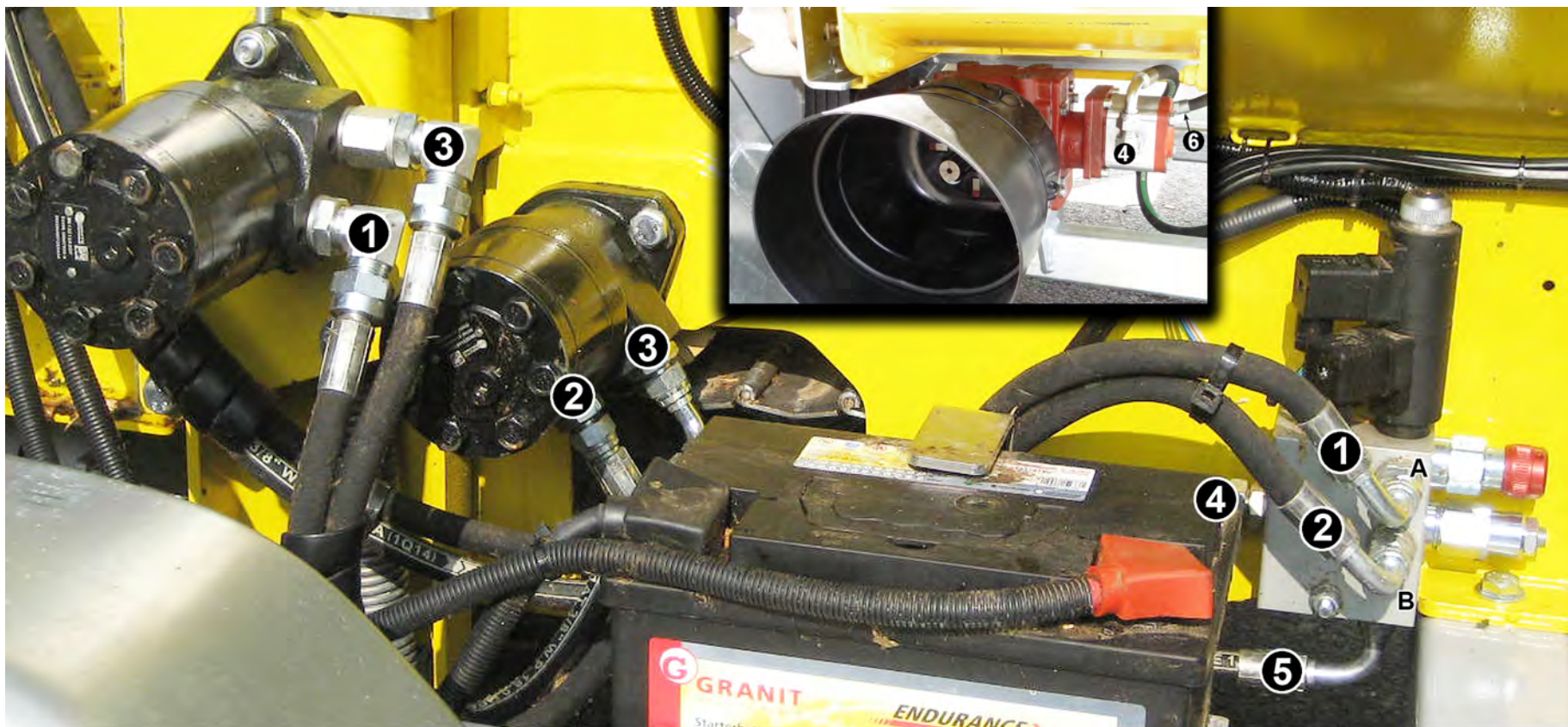


Planche H

N°piece	Description	Qté	Jusqu'au n° de série	A partir du n° de série	REFERENCE
H1	Mâchoire	1			5070G0355
H2	Croisillon	2			4120G0012R40
H5	Mâchoire	1			204056860
H8	Goupille élastique	1			341053000R10
H12	Tube télescopique extérieur	1			225700760
H13	Tube télescopique intérieur	1			225110760
H16	Goupille élastique	1			341002000R10
H17	Mâchoire	1			204056861
H21	-	1			665G48103R
H25	Bol protecteur	2			219051001
H26	Palier	1			255051002R02
H28	Vis auto-taraudeuse TC 4,8x22	6			310001431R30
H29	Tube extérieur de protection	1			5TNN1G5091C
H30	Tube intérieur de protection	1			5MNN1G5091C
H32	Palier	1			255051001R02
H40	Chainette	2			252000050R02
H48	Etiquette	1			399143000
H49	Etiquette	1			399CEE051
H50	Livret d'instruction	1			399CEEG01
H51	Verrou complet	1			403000001R10
H61	Kit boulon conique	1			BON408000075R
H70	Boulon complet 10x75	8			432000114R08
H71	Mâchoire à plateau	1			2530G1L01
H72	Disque de friction 140x85	4			247000054R08
H73	Disque d'entraînement Ø142	1			2481L00003
H74	Disque intermédiaire Ø 170 ep.4	1			2481L00001
H75	Bouchon de fermeture	1			240000746
H76	Moyeu	1			5151L0351

H77	Ensemble taquet + 3 ressorts	1			4211L0001R06
H78	Corps extérieur	1			4271L0101
H79	Graisser	1			348017000R20
H80	Disque de pression 86,5x180x8	1			2481L0005
H81	Rondelle Belleville 180x100x3,75	1			367008860
H82	Anneau d'arrêt	1			3390022060R20
H91	Demi-transmission extérieur non protégée	1			7G5N09100007ESS
H92	Demi-transmission intérieur non protégée	1			7G5N091002A0ISS
H93	Demi-transmission extérieur protégée	1			7G5N091CE007ESS
H94	Demi-transmission intérieur protégée	1			7G5N091CE2A0ISS
H95	Demi-protecteur extérieur	1			5EG5091CESS
H96	Demi-protecteur intérieur	1			5IG5091CESS
H97	Protecteur complet	1			5CG5091CESS

Planche I



① 950 mm ② 550 mm ③ 550 mm ④ Pres.1850 mm ⑤ Ret. 1500 mm ⑥ Asp. 1260 mm

Planche I

N°piece	Description	Qté	Jusqu'au n° de série	A partir du n° de série	REFERENCE
I1	FLEXIBLE LG 950mm	1			
I2	FLEXIBLE LG 550mm	1			
I3	FLEXIBLE LG 550mm	1			
I4	FLEXIBLE LG 1850mm Pression	1			HYDP/0006
I5	FLEXIBLE LG 1500mm Retour	1			HYDP/0005
I6	FLEXIBLE LG 1260mm Aspiration	1			
I7	KIT FLEXIBLE VIDANGE HUILE MOTEUR	1			SNTGS/0020
	Coude MBSP1/2-MGCYL1/2-90 Entrée aspiration sur pompe	1			HYDE/0001
	Raccord MGCYL3/4-FGCYL1/2 Entrée aspiration sur pompe	1			HYDF/0001
	Raccord MBSPCT1/2-MBSPCT3/8 Sortie pression sur pompe	1			HYDF/0002
	Bague BSC20.63 Sortie pression sur pompe	1			HYDR/0002

Saelen

3 rue Jules Verne
L'Orée du Golf - BP 17
59790 Ronchin

Tél : + 33 (0)3 20 43 87 87

Fax : +33 (0)3 20 34 12 73

contact@saelen.fr www.salen.fr

Pièces détachées

Tél : + 33 (0)3 20 43 24 89

Fax : +33 (0)3 20 34 12 73

TS Industrie

TS Industrie GmbH

Weserstr. 2

D - 47506 Neukirchen - Vluyn (Germany)

Tel.: +49 2845 / 9292-0

Fax: +49 2845 / 9292-28

kontakt@ts-industrie.de

saelen.fr ts-industrie.eu

SAELEN[®] TS INDUSTRIE[®]