

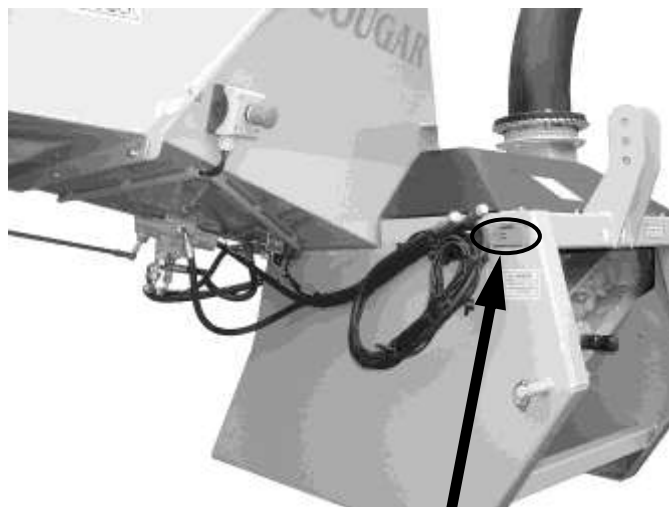
GS/COUGARPTO

CATALOGUE PIÈCES

saelen.fr ts-industrie.eu

SAELEN® TS INDUSTRIE®

Pour toute commande de pièces détachées veuillez préciser le N° de série du broyeur



Le N° de série situé à l'avant gauche de la machine comporte toujours 5 chiffres, les 2 premiers chiffres correspondent au millésime de fabrication du broyeur.



**Tel. Service pièces détachées (réservé aux revendeurs)
03.20.43.24.89.**

ORIENTATION: Les directions gauche, droite, avant et arrière sont mentionnées dans cet éclaté pièces, tel que vu par l'opérateur à son poste de travail, face à la trémie d'alimentation.

P. 6	Planche A	Pièces rotor
P.8 à P.16	Planche B	Pièces situées coté gauche machine
P. 18	Planche C	Flexibles hydrauliques
P. 20 et P. 22	Planche D	Pièces situées coté droit machine
P. 24	Planche E	Cheminée
P. 26 et P. 28	Planche F	Transmission / Prise de force

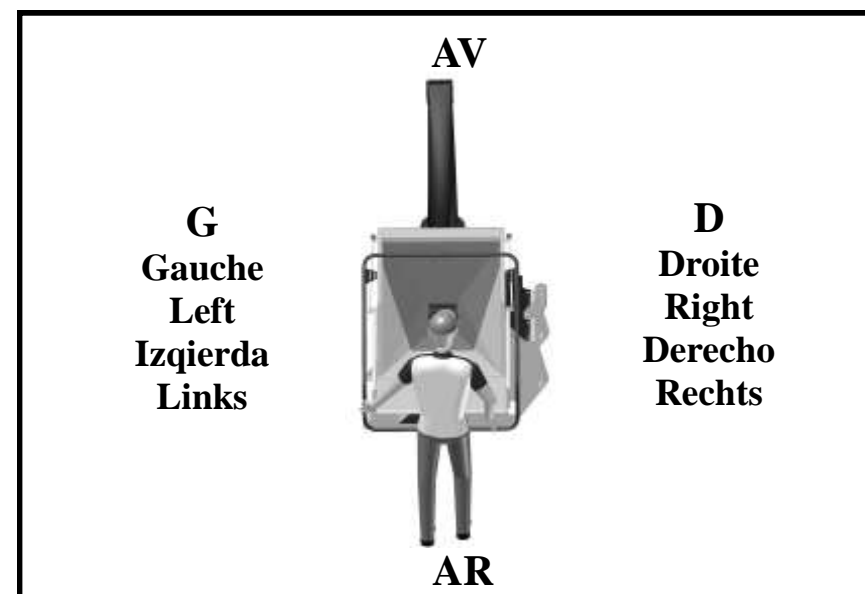
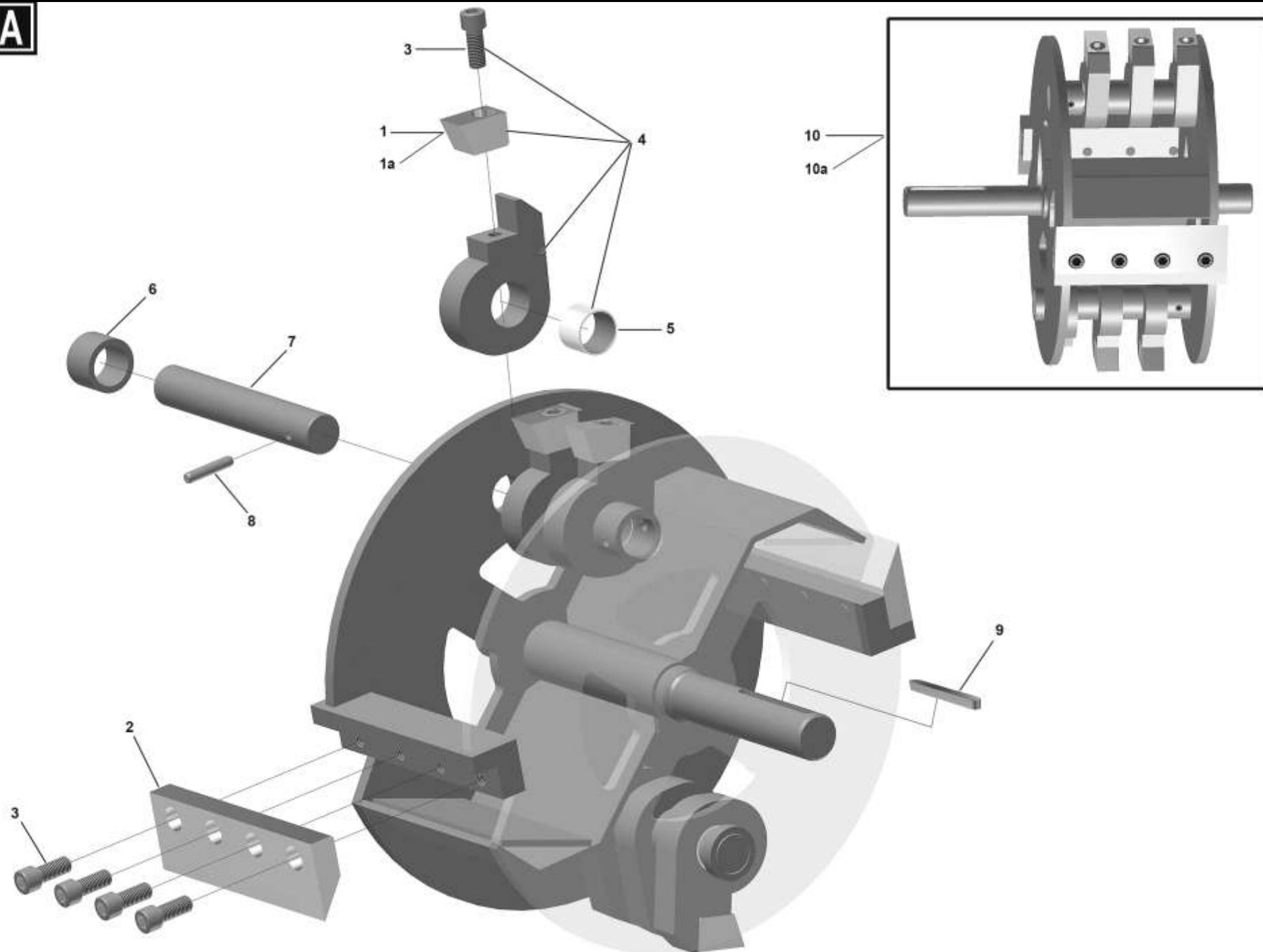
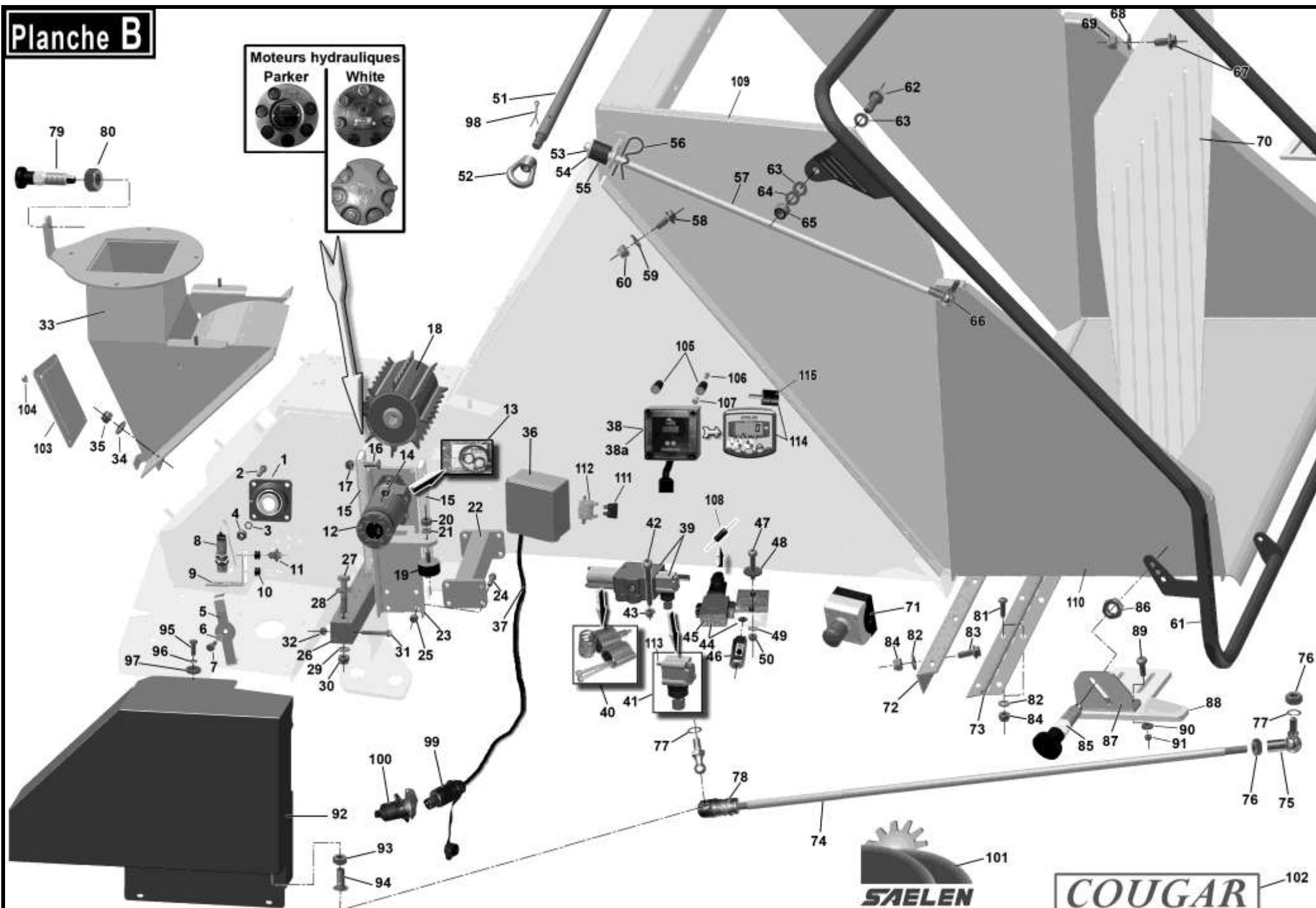


Planche A



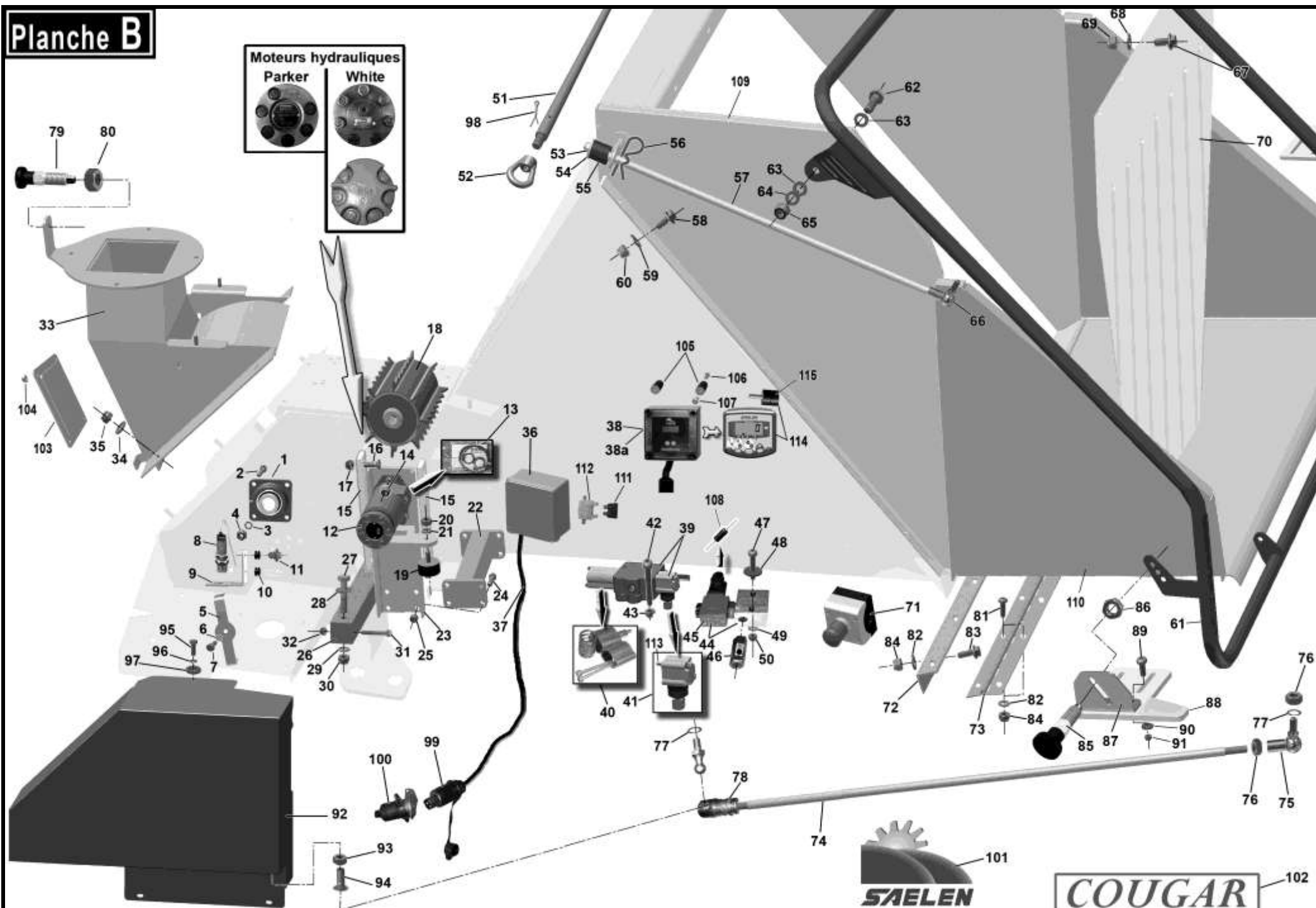
[illegible]

Planche B



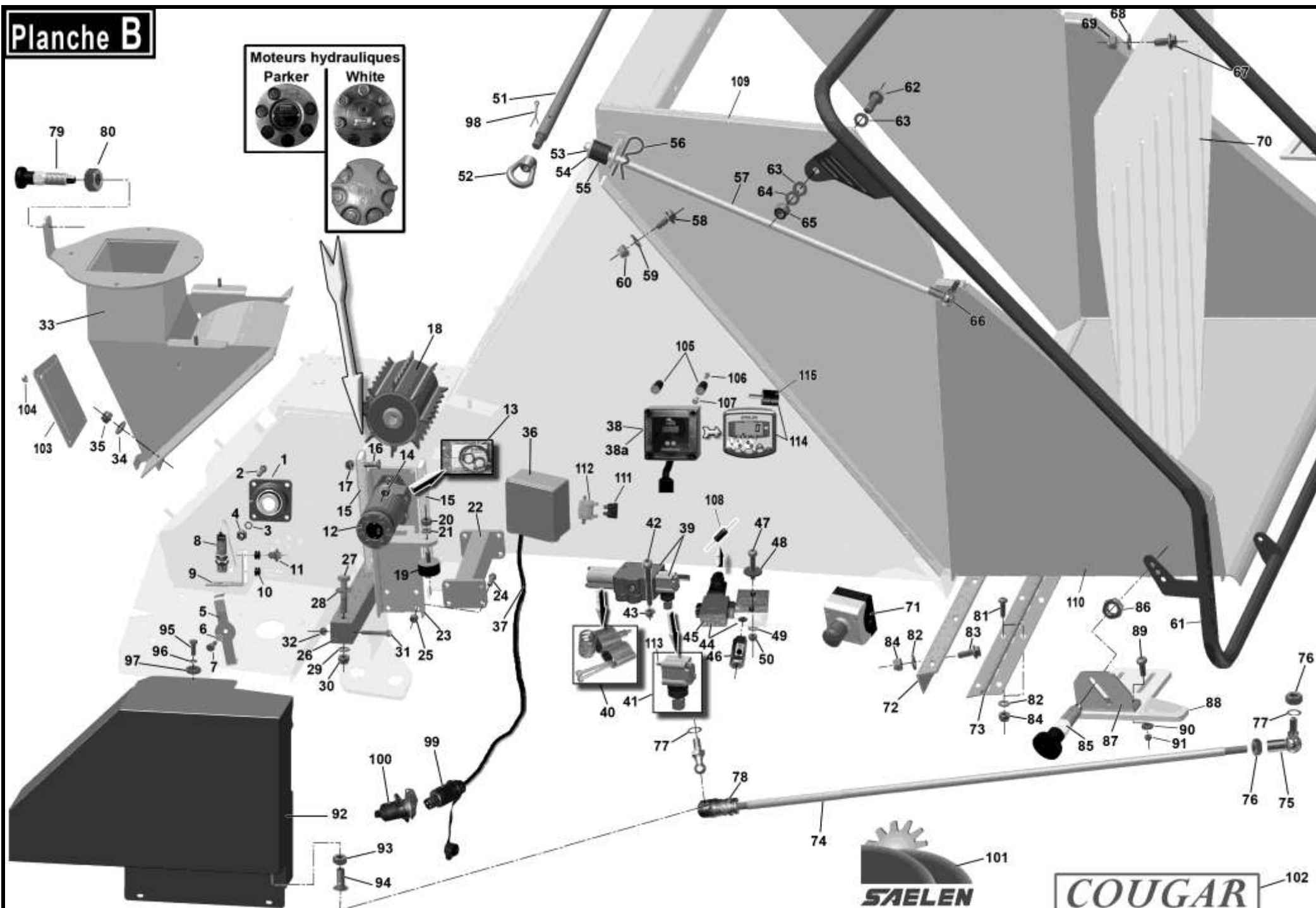
N° PIECE	Planche B DESCRIPTION	Qté	Jusqu'au n° de série	À partir du n° de série	REFERENCE
B1	Ensemble roulement et paliers fonte	2			NOYFY35FM
B2	Vis TH 10x35 8.8	8			
B3	Rondelle Nord-Lock Ø10	8			
B4	Écrou Nylstop M10 8.8	8			
B5	Doigt double d'indexage capteur	1			
B6	Rondelle Nord-Lock Ø8	1			
B7	Vis TH 8x30 8.8	1			
B8	Capteur VarioStress Ø18	1			TURMV/0020
B9	Support capteur VarioStress	1			SAEPRE/0180
B10	Passe fil caoutchouc 6x10x15 (amortisseur support capteur)	2			DHE706
B11	Kit boulon support capteur (2 Vis TH 6x20 / 4 rondelle plate type M Ø6 / 2 Nylstop M6)	1			SAEMV/0510
B12	Moteur hydraulique White du rouleau ameneur (cylindrée 330 cm3)	1			RGDMC330.130
B13	Pochette de joints moteur hydraulique White	1			BONRG88/0010
B14	Ecrou Nylstop M12 8.8	2			
B15	Guide Nylon support ameneur	4			
B16	Vis TFHC 8x25 8.8	4			BNRTFHC8X25
B17	Ecrou Nylstop M8 8.8	4			BNRM8
B18	Rouleau ameneur <i>Voir repère 1 p.20</i>				
B19	Silentbloc ameneur	2			ANGS/0020
B20	Ecrou Nylstop M10	2			
B21	Rondelle plate type M Ø10	2			
B22	Entretoise guide ameneur	1			
B23	Support guide ameneur gauche	1			
B24	Vis TH 10x25 8.8	4			

Planche B



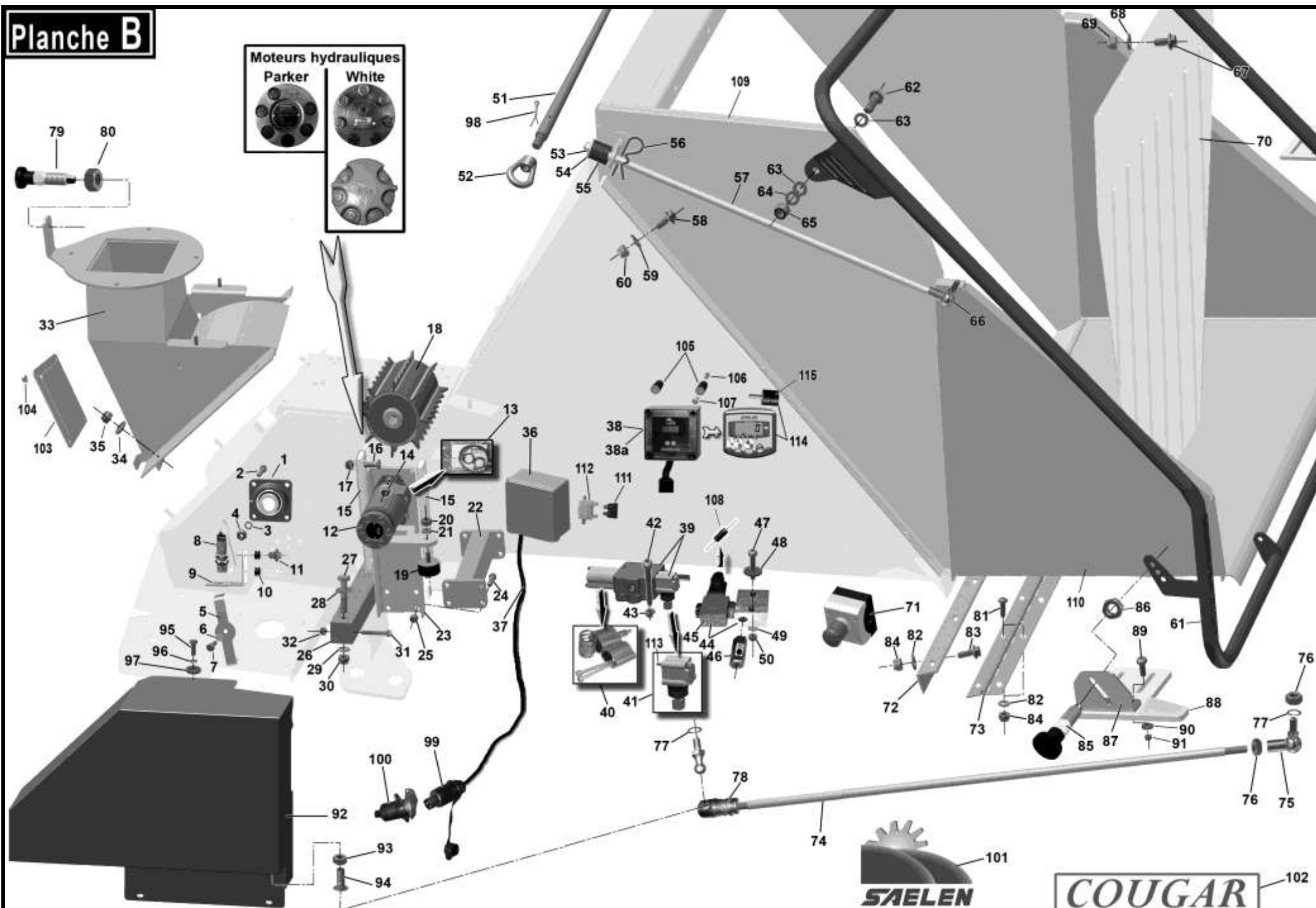
N° PIECE	Planche B	DESCRIPTION	Qté	Jusqu'au n° de série	À partir du n° de série	REFERENCE
B25		Ecrou Nylstop M10 8.8	4			
B26		Contre lame (enclume)	1			SAEMV1/0070
B27		Vis TH 10x70 8.8	2			
B28		Rondelle plate type M Ø10	2			
B29		Rondelle Nord-Lock Ø10	2			
B30		Ecrou Nylstop M10	2			
B31		Vis TH 8x50	2			
B32		Ecrou Nylstop M8	2			
B33		Embase de cheminée / chapeau de rotor	1			A2MMVC/0040
B34		Rondelle plate type M Ø10	4			
B35		Écrou Nylstop M10 8.8	4			
B36		Boite de dérivation 100X100X50	1			ELNMV/0040
B37		Faisceau électrique VarioStress	1			
B38		Boîtier VarioStress 1 ^{er} modèle	1	10500		AGE/0016
B38		Kit remplacement VarioStress 1 ^{er} modèle par le 2 ^{ème} modèle RDS (voir rep. B114)	1	Kit RDS à monter seulement au 1 ^{er} remplacement du VarioStress 1 ^{er} modèle		SAERDS/0020
B39		Distributeur hydraulique	1			BONS/0020
B40		Kit crantage du tiroir de distributeur	1			BONDRDN002C00
B41		Tête de distributeur (livré avec vis B113)	1			BONDRLEV004
B42		Vis TBHC 8x40	2			
B43		Ecrou Nylstop M8	2			
B44		Électrovanne NO	1			BONMVC/0040
B45		Bobine électromagnétique seule	1			BONV130/0041
B46		Clapet anti-retour	1			BONHJ/0230
B47		Vis TBHC 6x50	2			
B48		Rondelle plate 6x25x2,5	4			

Planche B



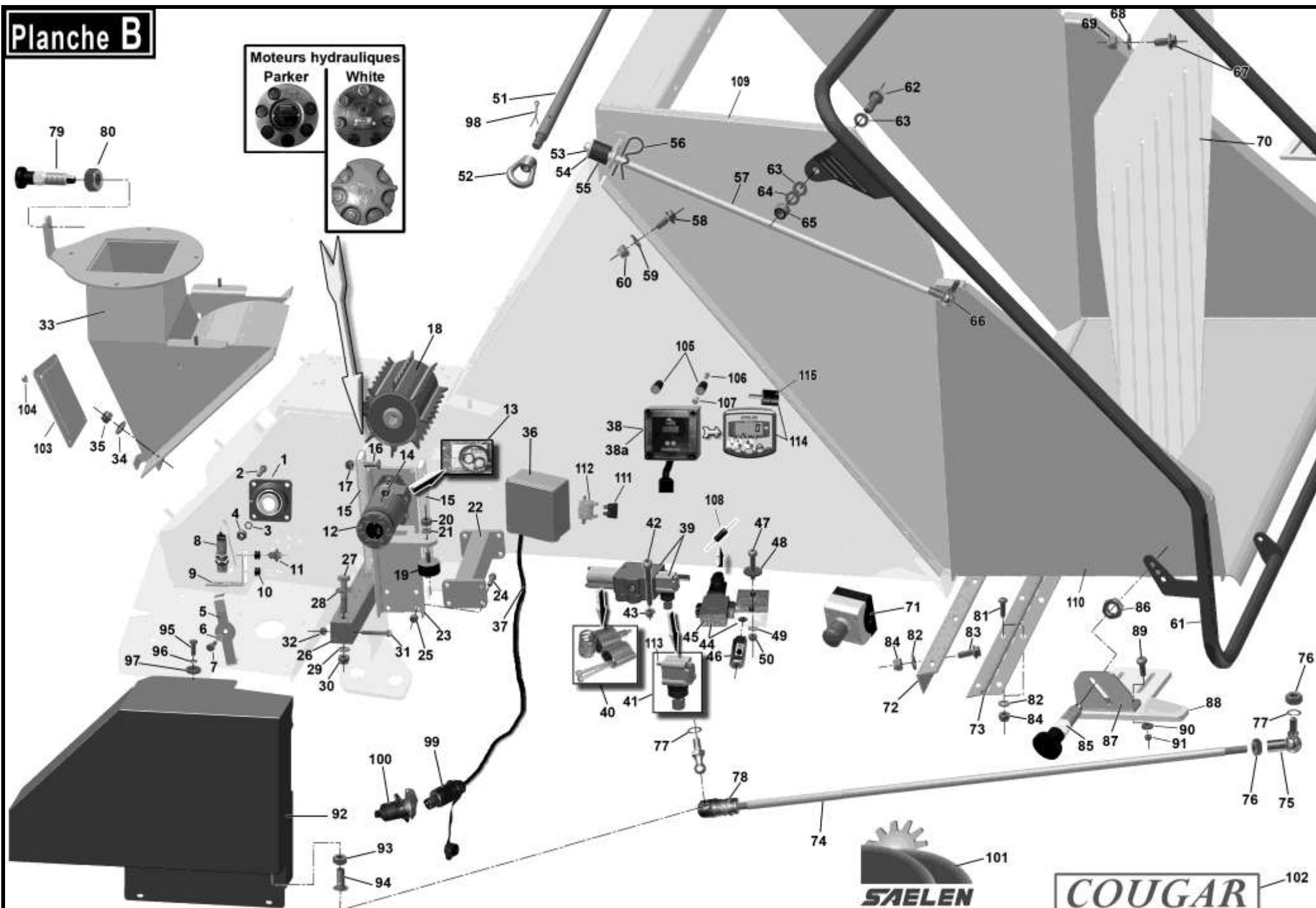
N° PIECE	Planche B	DESCRIPTION	Qté	Jusqu'au n° de série	À partir du n° de série	REFERENCE
B49		Rondelle plate type M Ø6	2			
B50		Ecrou Nylstop M6	2			
B51		Axe de retenu tablette	1			
B52		Écrou à anse D20 M12	2			
B53		Ecrou Nylstop M10	2			
B54		Rondelle plate 10x35x1.5	2			
B55		Ressort caoutchouc Ø int 13,5mm	2			ANGMVC/0010
B56		Goupille Bêta Ø4	2			
B57		Tige de retenu tablette	2			
B58		Vis à embase crantée 8x20	11			
B59		Rondelle plate type M Ø8	11			
B60		Écrou Nylstop M8	11			
B61		Main courante de commande ameneur	1			A2MMVC/0100
B62		Vis TH 10x30	2			
B63		Rondelle plate type M Ø10	4			
B64		Rondelle ressort Ø10	2			
B65		Écrou Nylstop M10	2			
B66		Rotule	2			AMIS/0030
B67		Vis à embase crantée 8x20	6			
B68		Rondelle plate type M Ø8	6			
B69		Écrou Nylstop M8	6			
B70		Bavette anti-projections	1			CAQMVC/0010
B71		Contacteur coup de poing d'arrêt d'urgence	2			ELNMV/0010
B72		Cornière support tablette	1			

Planche B



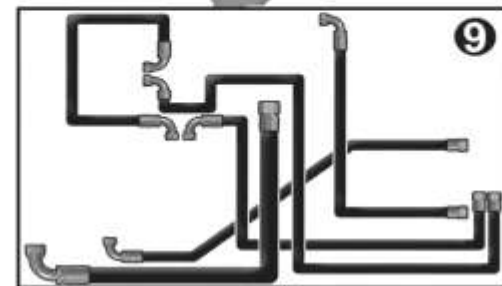
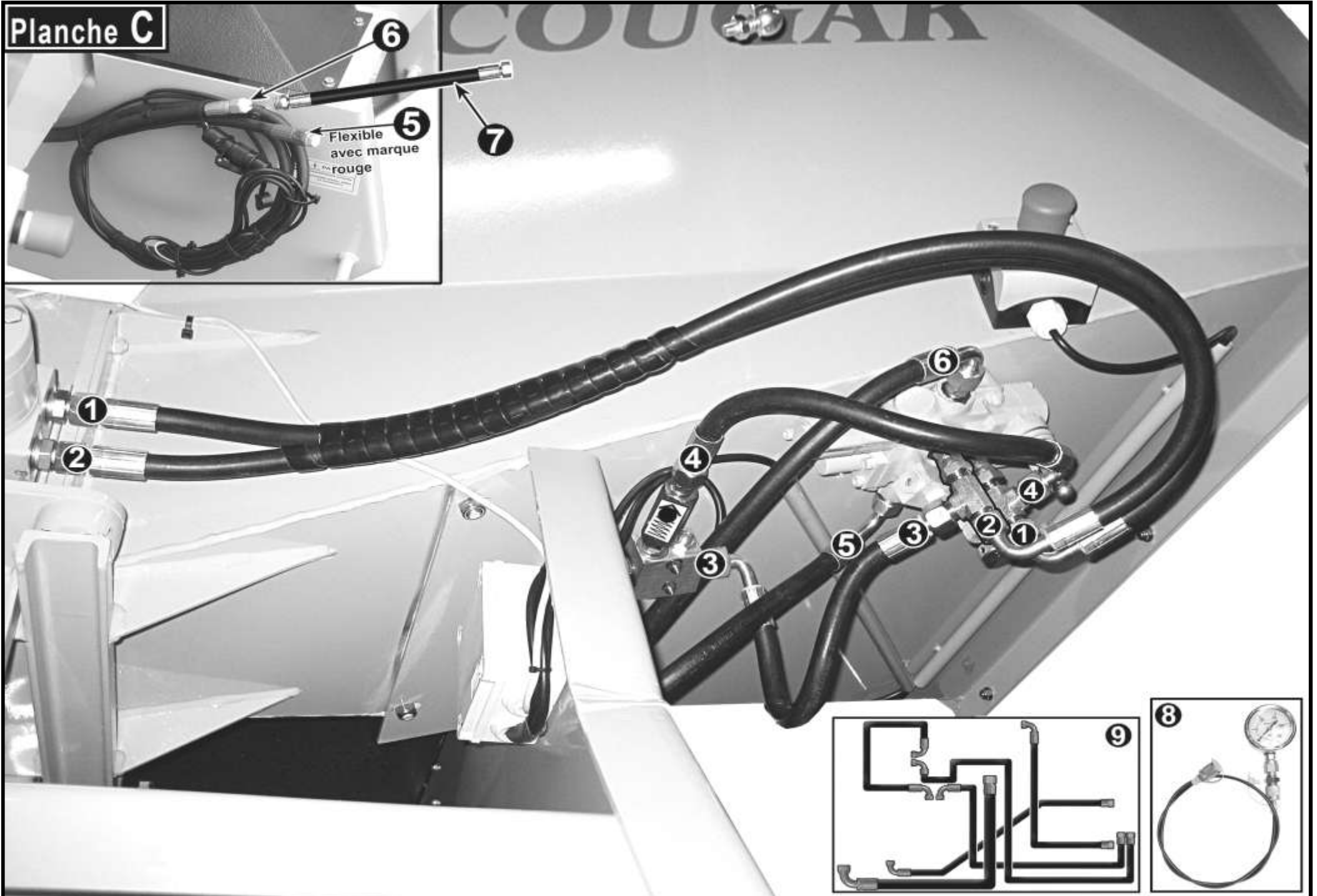
N° PIECE	Planche B DESCRIPTION	Qté	Jusqu'au n° de série	À partir du n° de série	REFERENCE
B73	Charnière de tablette	1			PINMVC/0010
B74	Tige de commande distributeur	1			SAEMVC/0130
B75	Rotule de commande distributeur coté main courante	1			AMIS/0030
B76	Écrou H M10	3			
B77	Rondelle Grower Ø10	2			
B78	Rotule à démontage rapide coté distributeur	1			ETNMVC/0010
B79	Doigt d'indexage pour verrouillage cheminée	1			MAUMV/0050
B80	Écrou H M12 8.8	1			
B81	Vis TBHC 8x20 8.8	14			
B82	Rondelle plate type M Ø8	14			
B83	Vis à embase crantée 8x20	3			
B84	Écrou Nylstop M8	17			
B85	Doigt d'indexage pour verrouillage sécurité main courante	1			MAUMV/0050
B86	Écrou H M12 8.8	1			
B87	Equerre de verrouillage main courante	1			CMTMVC/0050
B88	Patin nylon de guidage main courante	2			CAQMVC/0021
B89	Vis TBHC 8x20 8.8	6			
B90	Rondelle Grower Ø8	6			
B91	Écrou H M8 8.8	6			
B92	Carter ameneur hydraulique	1			CMTMVC/0020
B93	Écrou H M8 8.8	2			
B94	Vis TBHC 8x25 8.8 pour accrochage de la tringle de commande distributeur	1			
B95	Vis TH 8x25 8.8	3			
B96	Rondelle Grower Ø8	3			

Planche B



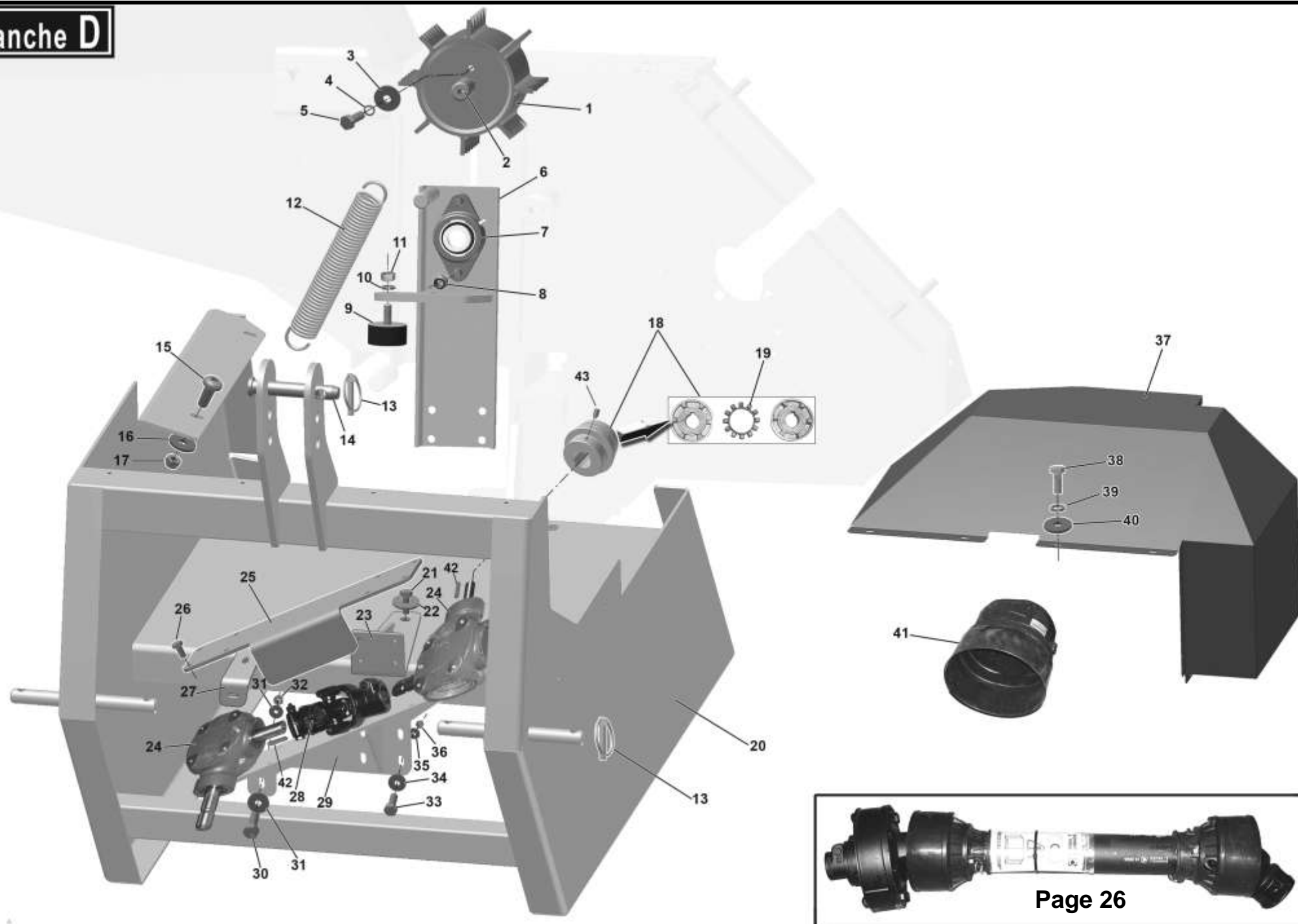
N° PIECE	Planche B	DESCRIPTION	Qté	Jusqu'au n° de série	À partir du n° de série	REFERENCE
B97		Rondelle plate 8x30x1,5	3			
B98		Goupille fendue 4x25	2			
B99		Prise mâle bipolaire 12v.	1			MAIS/0170
B100		Fiche femelle bipolaire 12v.	1			MAIS/0160
B101		Transfert SAELEN	2			
B102		Transfert COUGAR	2			
B103		Trappe de visite rotor	1			A2MMVC/0050
B104		Écrou Nylstop M8	4			
B105		Plot caoutchouc M4 FF 15x26	4			ANGMVC/0020
B106		Vis TBHC 4x8	4			
B107		Vis TBHC 4x16	4			
B108		Diode dans prise électrovanne	1			SELIN4007
B109		Rallonge de trémie	1			CMTMVC/0130
B110		Tablette rabattable de trémie	1			CMTMVC/0120
B111		Fusible US à broches 3 amp. du VarioStress	1			BNRF3A
B112		Porte fusible US	1			MAIMV/0010
B113		Vis seule de tête distributeur	2			BNR6X45
B114		VarioStress RDS 2eme modèle	1		11001 + selon modif	RDS/0014
B115		Silentbloc seul pour VarioStress RDS	1		11001	

Planche C



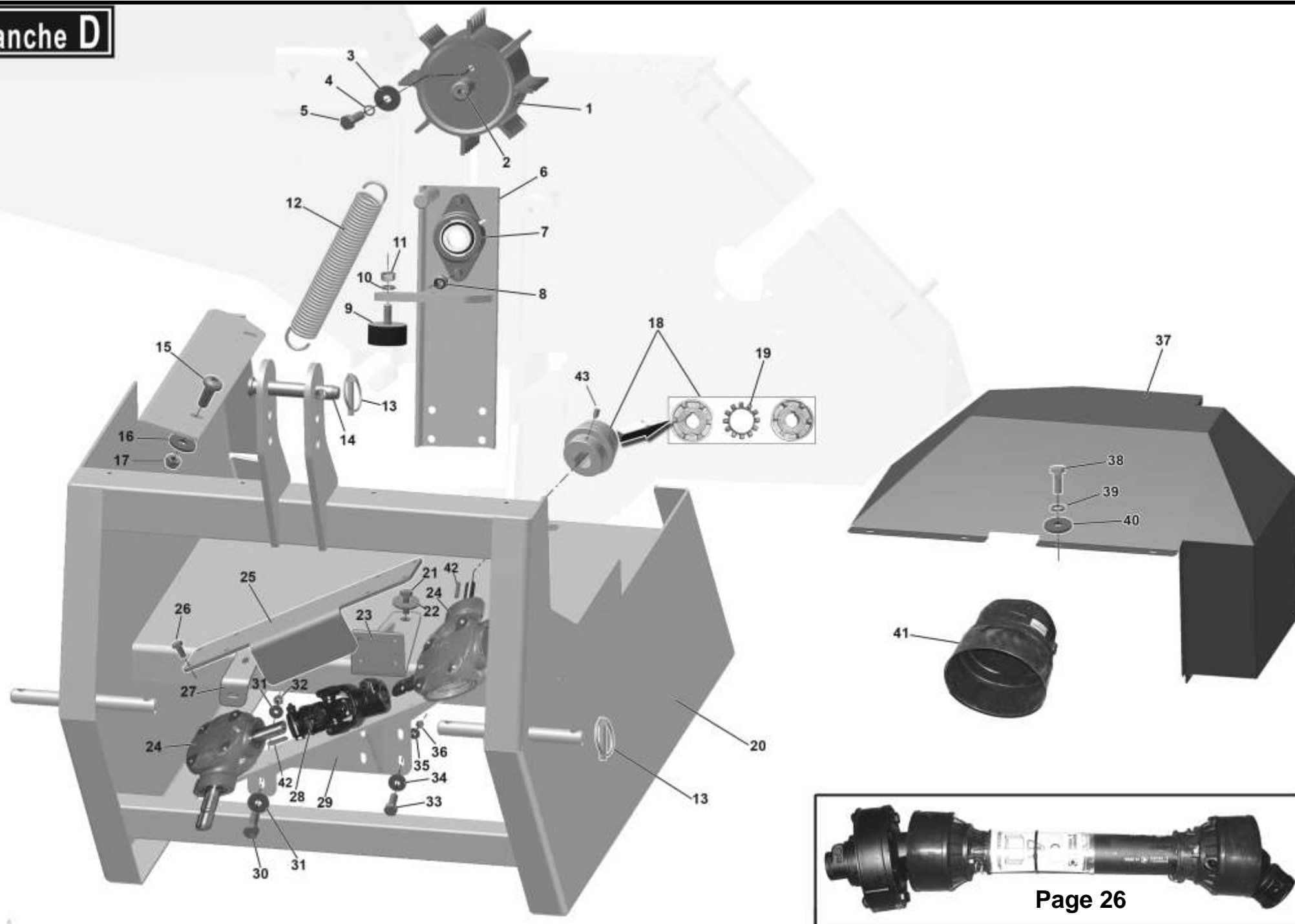
[illegible]

Planche D

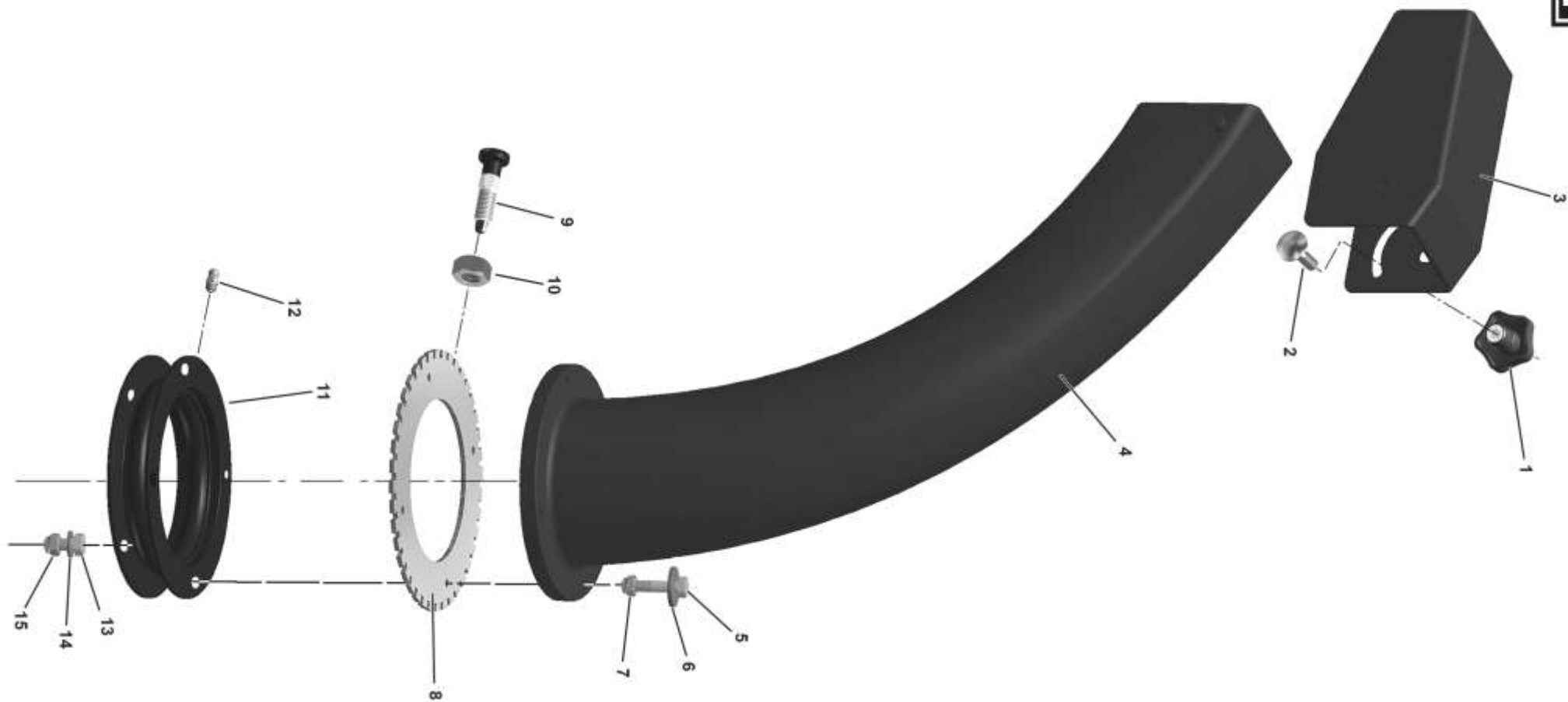


N° PIECE	Planche D	DESCRIPTION	Qté	Jusqu'au n° de série	À partir du n° de série	REFERENCE
D1		Rouleau ameneur avec son axe	1			BOIMV1/0010
D2		Axe de rouleau ameneur	1			BOIMVC/0060
D3		Rondelle plate 10x35x4	1			
D4		Rondelle Nord-Lock Ø10	1			
D5		Vis TH 10x25 8.8	1			
D6		Support guide ameneur droit	1			
D7		Ensemble palier/roulement du rouleau ameneur	1			PETPCJT25
D8		Écrou Nylstop M10	2			
D9		Silentbloc ameneur	2			ANGS/0020
D10		Rondelle plate type M Ø10	2			
D11		Écrou Nylstop M10	2			
D12		Ressort d'ameneur	2			DLLHJ5/0010
D13		Goupille clips Ø9	3			SPAGOUP/0010
D14		Axe Ø19 lg82	1			SPARG/0040
D15		Vis TBHC 8x20 8.8	2			
D16		Rondelle plate type M Ø8	2			
D17		Écrou Nylstop M8	2			
D18a		Accouplement à 6 mors par 1/2 accouplement alésé 30-35mm	1	12114		Remplacé par SAEBT22/3M
D18b		Accouplement à 3 mors par 1/2 accouplement alésé 30-35mm	1		12115	SAEBT22/3M
D19 a		Garniture caoutchouc d'accouplement pour SAEBT22 à 6 mors	1	12114		LFCBT22G
D19 b		Garniture caoutchouc d'accouplement pour SAEBT22 à 3 mors	1		12115	LEFBT22/3M-1
D20		Embase support cellule	1			
D21		Vis TH 14x40 8.8	3			
D22		Rondelle plate 14x40x4	6			
D23		Equerre support boitier	1			
D24		Boitier multiplicateur type S2020 d'entrainement rotor	2			BONMVC/0010
D25		Plaque de renfort sur boitier	1			A2MMV1/0015

Planche D

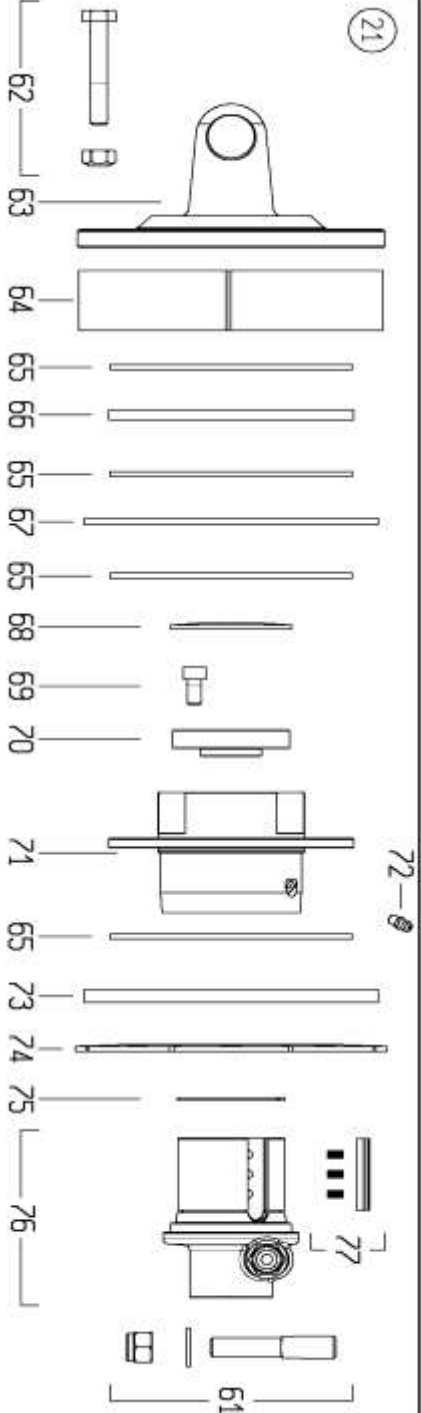
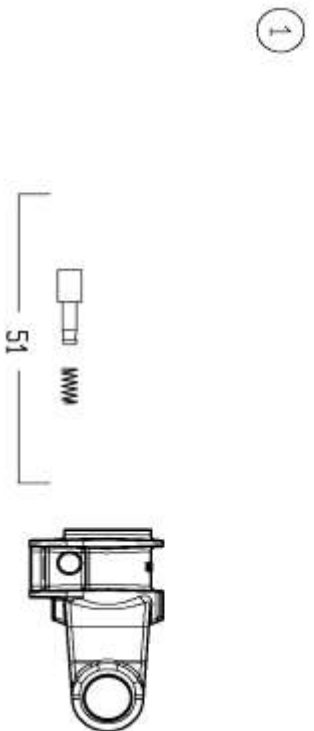
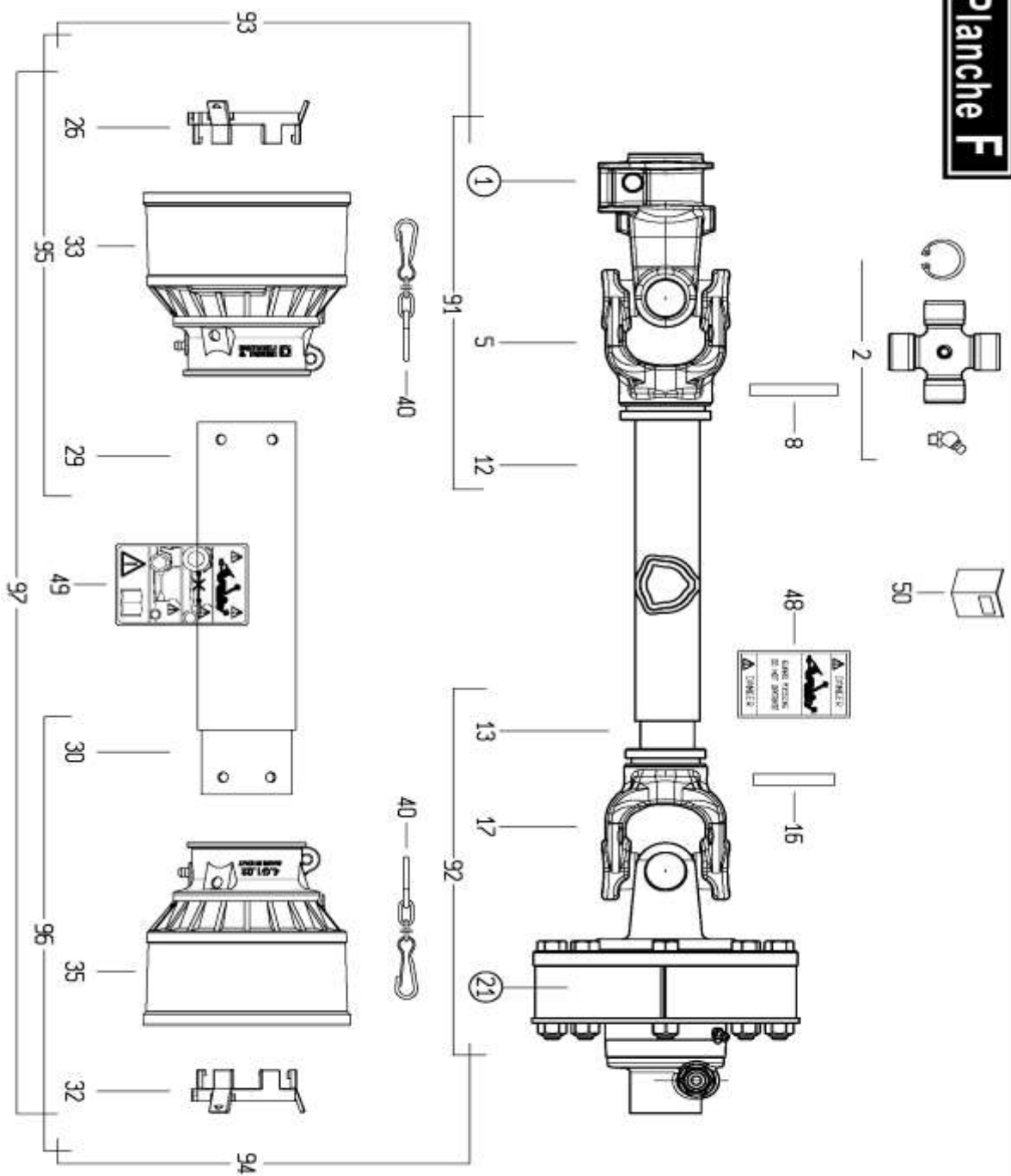


N° PIECE	Planche D	DESCRIPTION	Qté	Jusqu'au n° de série	À partir du n° de série	REFERENCE
D26		Vis TH 10x25 8.8	16			
D27		Patte renfort support boîtier	1			
D28		Joint de cardan série 4 pour boîtier S2020	1			BONMVC/0020
D29		Plaque d'accouplement boîtier	1			A2MMV1/0016
D30		Vis TH 14x40 8.8	1			
D31		Rondelle plate 14x40x4	2			
D32		Écrou Nylstop M14	1			
D33		Vis TH 12x30 8.8	4			
D34		Rondelle plate 12x40x4	4			
D35		Rondelle plate type M Ø12	4			
D36		Écrou Nylstop M12	4			
D37		Carter coté cardan	1			CMTMVC/0010
D38		Vis TH 8x25 8.8	6			
D39		Rondelle Grower Ø8	6			
D40		Rondelle plate 8x30x1,5	6			
D41		Bol de protection prise de force	1			BONMVC/0030
D42		Clavette 8x7x40	2			LSVMVC/0030
D43		Vis pression 8x20 téton	2			LSVMVC/0040



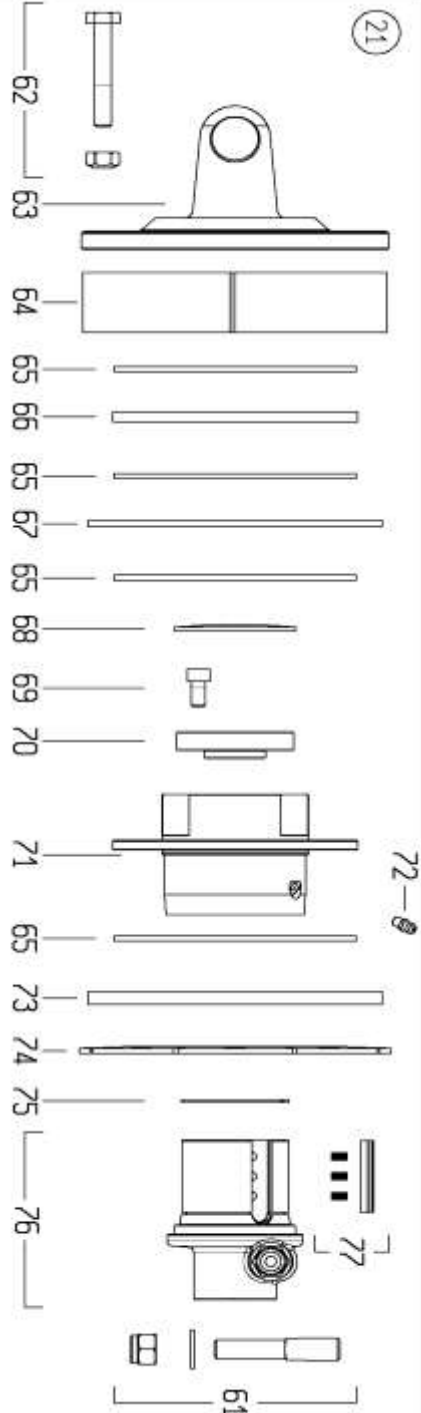
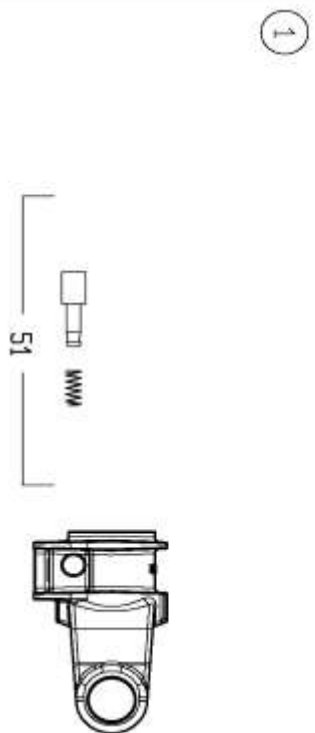
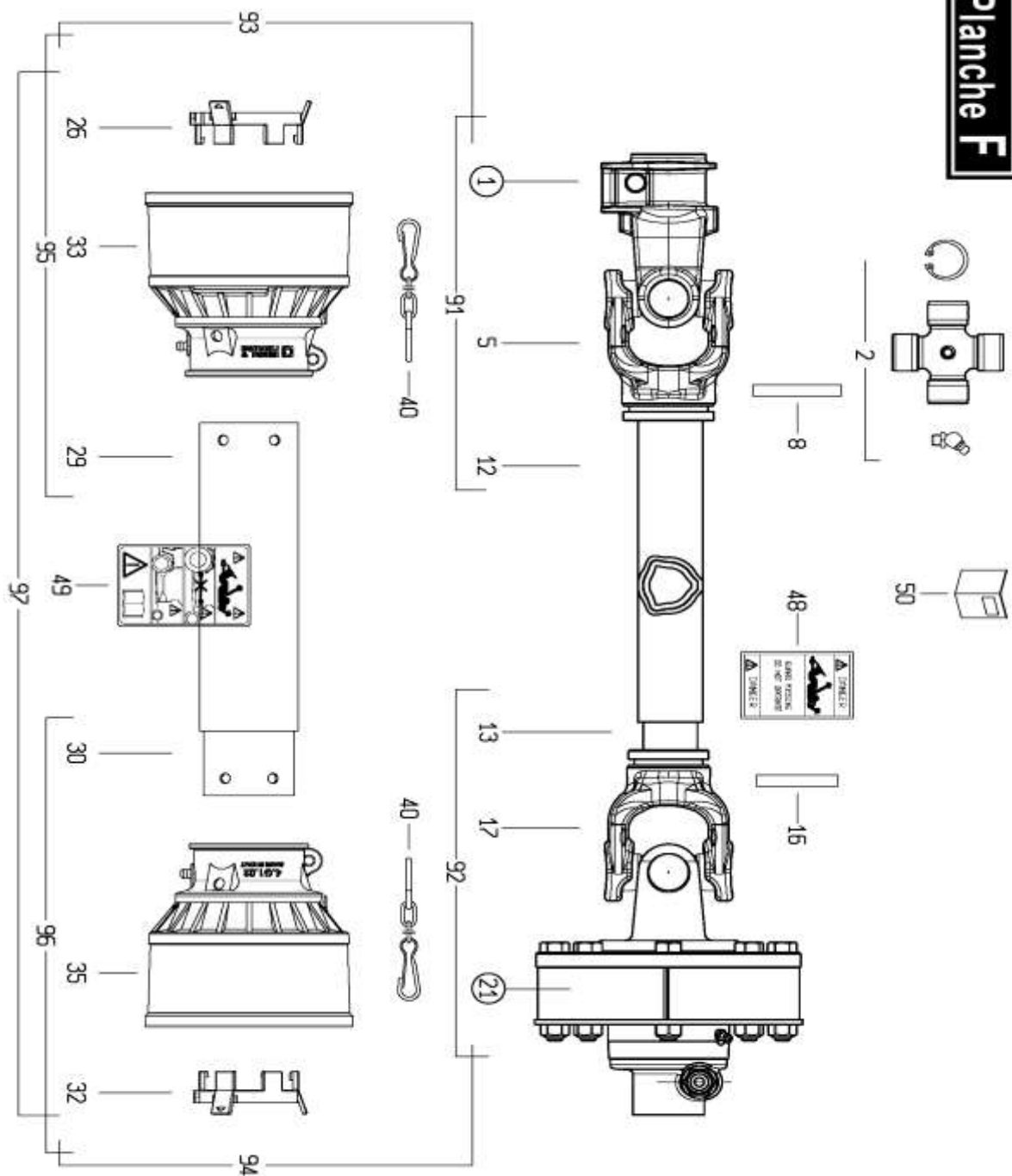
N° PIECE	Planche E	DESCRIPTION	Qté	Jusqu'au n° de série	À partir du n° de série	REFERENCE
E1		Mollette étoile de blocage casquette	1			MAUMV/0020
E2		Vis TRCC 12x30 8.8	1			
E3		Casquette de cheminée	1			ROTMV1/0020
E4		Cheminée	1			ROTMV1/0010
E5		Vis TH 10x50 8.8	4			
E6		Rondelle plate 10x35x4	4			
E7		Écrou Nylstop M10 8.8	4			
E8		Bride de verrouillage rotation cheminée	1			DESMV1/0010
E9		Doigt d'indexage pour verrouillage cheminée	1			MAUMV/0050
E10		Écrou M12 8.8	1			
E11		Tourelle cheminée (rond d'avant train)	1			SONS/0030
E12		Graisser droit M6	1			BNRMV/0040
E13		Vis TH 10x30 8.8	4			
E14		Rondelle plate type M Ø10	4			
E15		Écrou Nylstop M10 8.8	4			

Planche F



N° PIECE	Planche F DESCRIPTION	Qté	Jusqu'au n° de série	À partir du n° de série	REFERENCE
F1	Mâchoire 1'3/8 (Ø 34,925) 6 cannelures	1			5070E0355
F2	Croisillon	2			41204R25
F5	Mâchoire sur tube femelle	1			204046851
F8	Goupille Mécanindus 8x60	1			341038000R10
F12	Tube transmission femelle	1			225120380
F13	Tube transmission mâle	1			225100380
F16	Goupille Mécanindus 8x55	1			341048000R10
F17	Mâchoire sur tube mâle	1			204046852
F21	Ensemble roue libre à sécurité	1			658E44601R
F26	Anneau clips plastic pour tube protection femelle	1			255040005R02
F29	Tube protection femelle	1			236680327
F30	Tube protection mâle	1			236670327
F32	Anneau clips plastic pour tube protection mâle	1			255040006R02
F33	Bol protection machoire coté trateur	1			517040030
F35	Bol protection machoire coté broyeur	1			517040020
F40	Chaînette	2			252000050R02
F48	Étiquette	1			399143000
F49	Étiquette	1			399CEE051
F50	Manuel transmission	1			399CEE063
F51	Ressort et cliquet pour mâchoire tracteur	1			403000001R10
F61	Axe, écrou et rondelle	1			408000047R02
F62	Boulon TH 10x65	8			432000045R08
F63	Mâchoire à flasque	1			2530E1L01
F64	Mâchoire à tambour	1			240000218

Planche F



N° PIECE	Planche F DESCRIPTION	Qté	Jusqu'au n° de série	À partir du n° de série	REFERENCE
F65	Disque à friction 140x85x3,2	4			BON247000054
F66	Disque d'entraînement Ø142	1			2481L0003
F67	Disque métal Ø170 ép.4	1			2481L0001
F68	Bouchon pastille 70x2,5	1			240000737
F69	Vis TCHC 8x16x1,25 cl.12.9	3			303008001R03
F70	Moyeu pour pastille	1			240000736
F71	Corps externe	1			4271L0101
F72	Graisser M6 droit	1			348017000R20
F73	Disque métal Ø170 ép.8	1			2481L0002
F74	Rondelle ressort 180x109x3	1			367001860
F75	Anneau	1			339002060
F76	Moyeu à cannelures coté tracteur	1			5151L0301
F77	Kit cliquet demi	4			4211L0001R06
F91	Demi transmission coté tracteur sans protection	1			7E1405200007
F92	Demi transmission coté machine sans protection	1			8I1405200001
F93	Demi transmission coté tracteur avec protection	1			7E14052CE007
F94	Demi transmission coté machine avec protection	1			8I14052CE001
F95	Protection coté tracteur	1			5FE4052FFCE
F96	Protection coté machine	1			5FI4052FTCE
F97	Protection complète	1			5F04052FTCE

Saelen

3 rue Jules Verne
L'Orée du Golf - BP 17
59790 Ronchin
Tél : + 33 (0)3 20 43 87 87
Fax : +33 (0)3 20 34 12 73
contact@saelen.fr www.salen.fr

Pièces détachées

Tél : + 33 (0)3 20 43 24 89
Fax : +33 (0)3 20 34 12 73

TS Industrie

TS Industrie GmbH
Weserstr. 2
D - 47506 Neukirchen - Vluyn (Germany)
Tel.: +49 2845 / 9292-0
Fax: +49 2845 / 9292-28
kontakt@ts-industrie.de
