

GS/COUGAR18P

+ CASTOR / COUGAR EVOLution

CATALOGUE PIÈCES

saelen.fr ts-industrie.eu

SAELEN® TS INDUSTRIE®

Pour toute commande de pièces détachées veuillez préciser le N° de série du broyeur

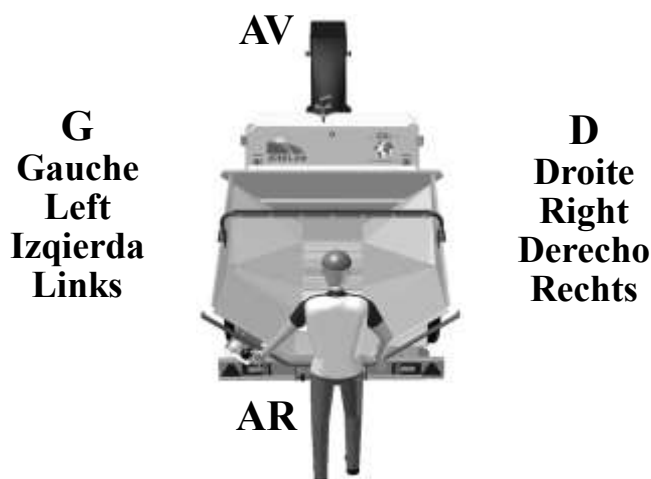


Le N° de série situé à l'avant gauche de la machine comporte toujours 5 chiffres, les 2 premiers chiffres correspondent au millésime de fabrication du broyeur.



**Tel. Service pièces détachées (réservé aux revendeurs)
03.20.43.24.89.**

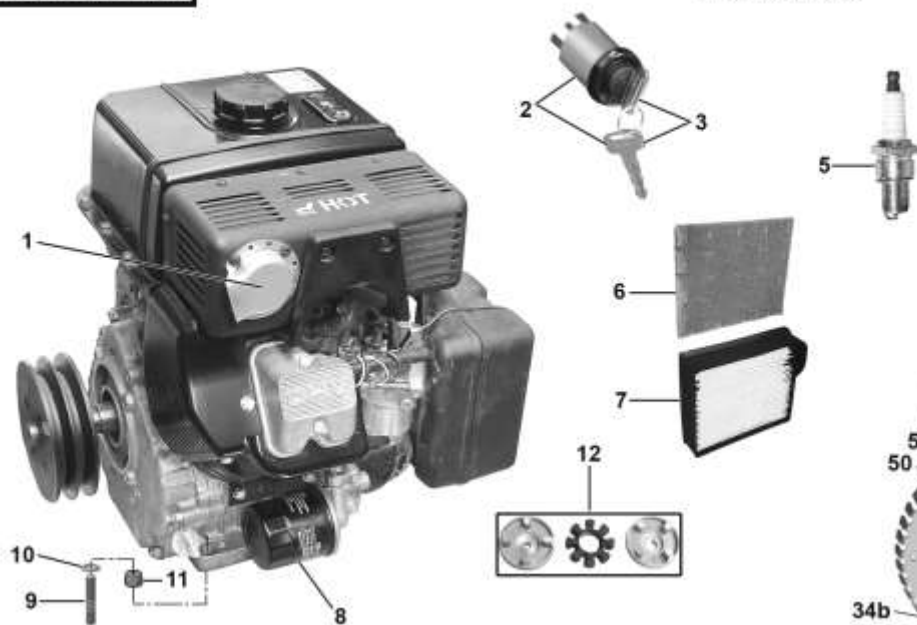
ORIENTATION: Les directions gauche, droite, avant et arrière sont mentionnées dans cet éclaté pièces, tel que vu par l'opérateur à son poste de travail, face à la trémie d'alimentation.



- P. 6 **Planche A** Pièces moteur
- P. 12 **Planche B** Pièces rotor
- P. 14 **Planche C** Pièces situées coté gauche machine
- P. 22 **Planche D** Flexibles hydrauliques
- P. 24 **Planche E** Pièces situées coté droit machine
- P. 28 **Planche F** Cheminée
- P. 30 **Planche G** Remorque complète avec essieu 750 Kgs non freiné
- P. 34 **Planche H** Moyeu de roue
- P. 36 **Planche I** Essieu et attelage 750 Kgs freiné

Planche A

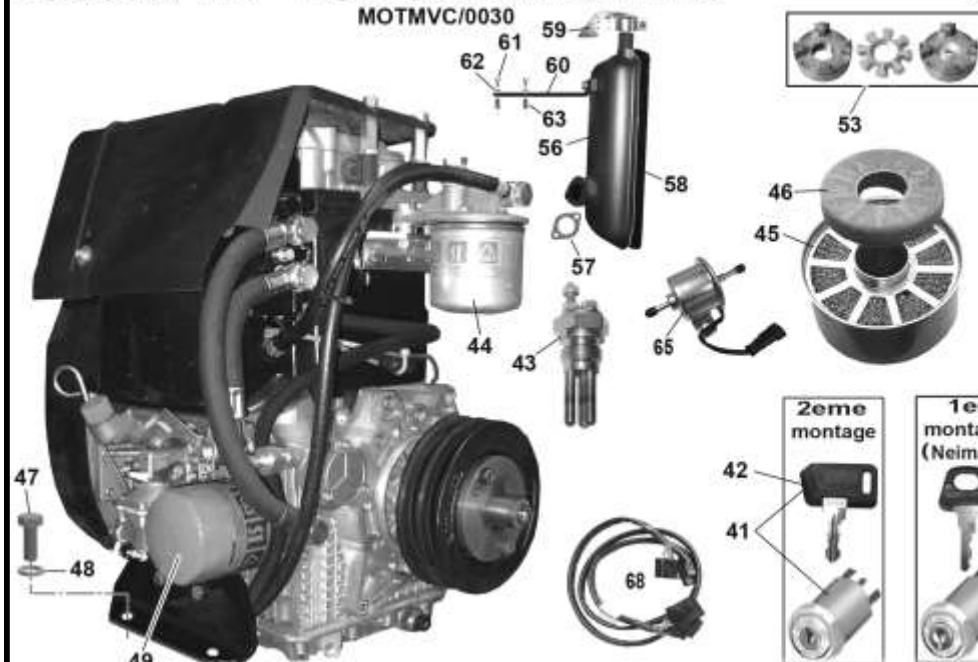
CASTOR ER KAWASAKI FE400DE-BA52
MOTKAW/0010



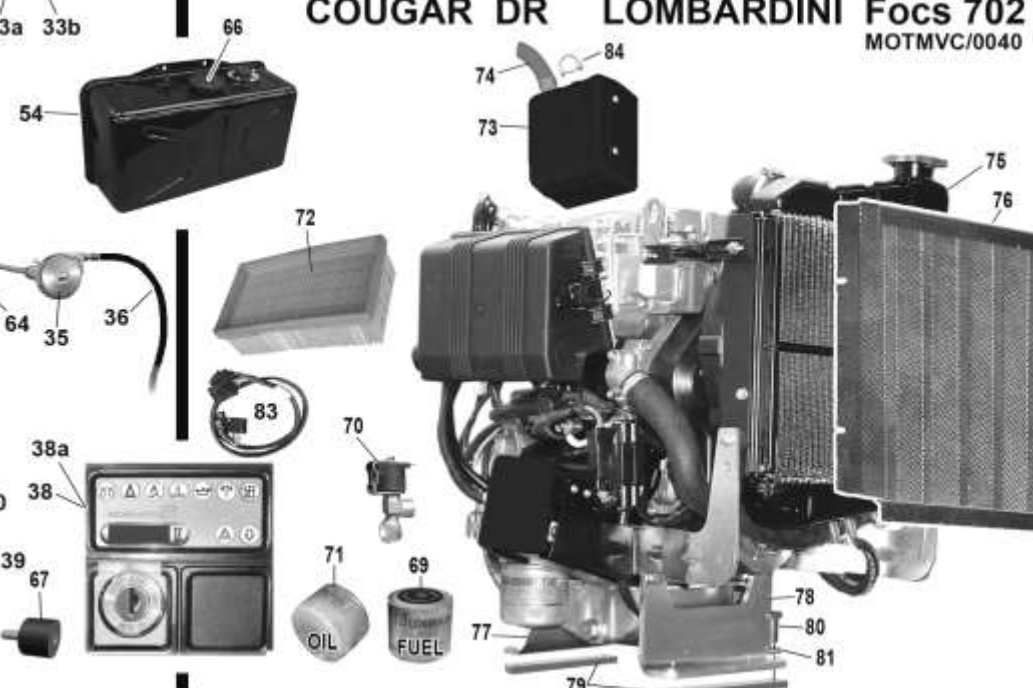
COUGAR ER VANGUARD 356447-0125
MOTS100/0010



COUGAR DR LOMBARDINI 25LD 425
MOTMVC/0030



COUGAR DR LOMBARDINI Focs 702
MOTMVC/0040



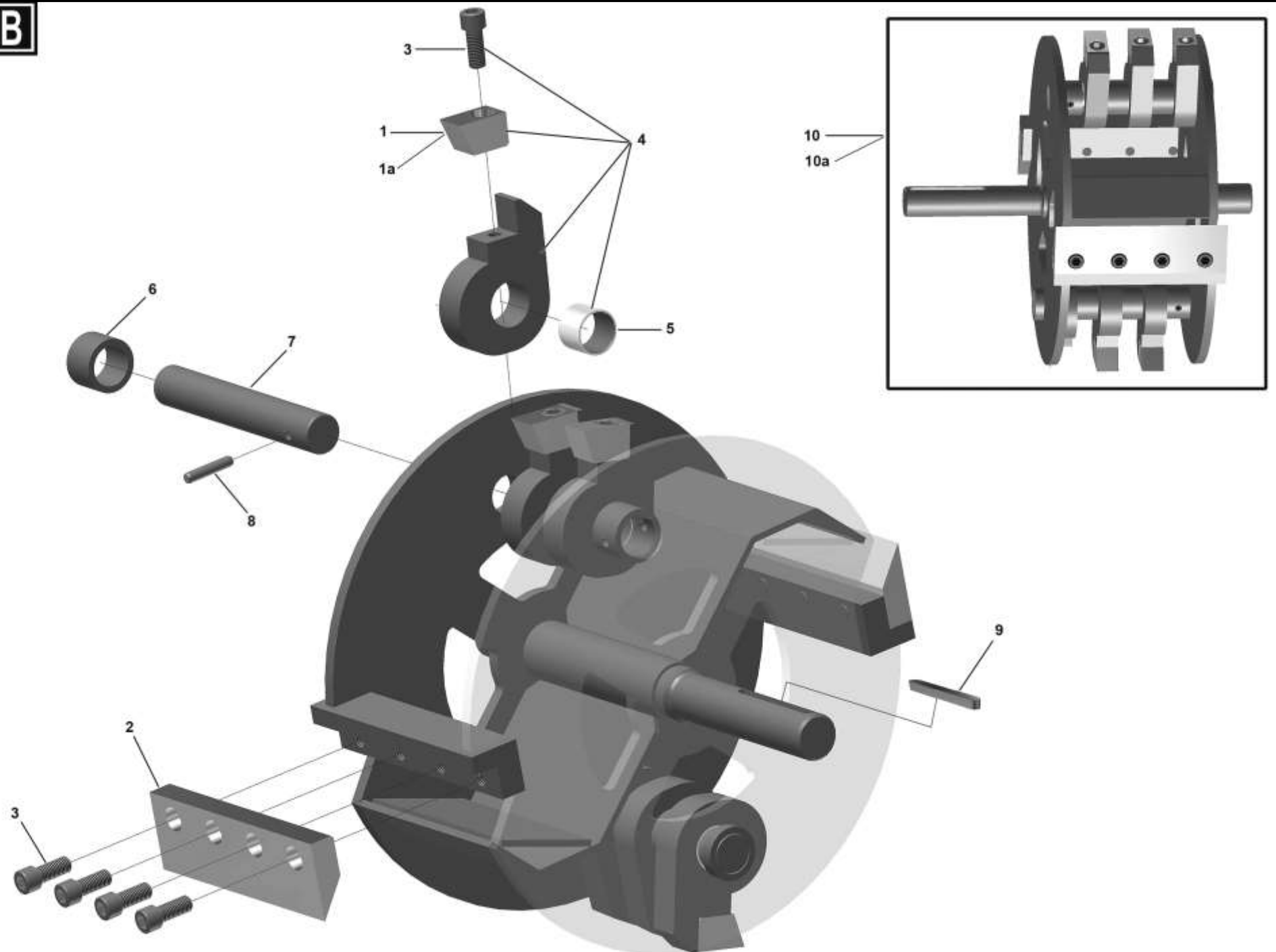
N° PIECE	Planche A	DESCRIPTION	Qté	Jusqu'au n° de série	À partir du n° de série	REFERENCE
A1		Déflexeur échappement	1			MOTKAW/0020
A2		Contacteur avec clés de contact	1			KAW27005
A3		Jeu de clé de contact de rechange	1			KAW27008
A4		Tôle pare chaleur	1			CMTMVC/0040
A5		Bougie pour Kawa FE400	1			KAW92070
A6		Préfiltre à air	1			KAW11013
A7		Cartouche filtre à air	1			KAW11013-2189
A8		Filtre à huile	1			KAW49065
A9		Goujon M10x35 8.8 fixation moteur Kawasaki	4			FAB1035
A10		Rondelle Nord-Lock Ø10	4			
A11		Écrou H spécial M10 8.8	4			BNR2518
A12		Accouplement pompe hydraulique moteur Kawasaki	1			EDHMOV1/0010
A13		Bougie pour Vanguard	2			B.S491055E
A14		Kit échappement et grille de protection	1			MOTMVC/0010
A15		Grille de protection échappement	1			B.S691571
A16		Joint d'échappement	2			B.S691613
A17		Filtre à essence	1			AMIS/0020
A18		Préfiltre à air	1			B.S271794
A19		Cartouche filtre à air	1			B.S393957
A20		Contacteur à clé	1			B.S692318
A21		Clé de contact de rechange	1			BS691959
A22		Accouplement de pompe hydraulique pour Vanguard 356447	1	09365		EDHPRE/0010 (livré avec A82)
A22a					09366	EDHPRE/0011
A23		Vis TCHC 6x16 cl.8.8	1		09366	

N° PIECE	Planche A	DESCRIPTION	Qté	Jusqu'au n° de série	À partir du n° de série	REFERENCE
A24		Goujon M10x35 8.8 fixation moteur coté pompe hydraulique	2			FAB1035
A24a		Goujon M10x40 8.8 fixation moteur coté poulies	2			FAB1040
A25		Rondelle Nord-Lock Ø10	4			
A26		Écrou H spécial M10 8.8	4			BNR2518
A27		Filtre à huile	1			B.S492932
A28		Kit commande d'accélérateur moteur essence	1			MOTPREM/0030
A29		Support alu demi accouplement coté moteur	1		09366	Briggs 841730
A30		Vis TH 8x20 cl.8.8	2		09366	
A31		Vis TH 10x30 cl.8.8	1		09366	
A32		Écrou Nylstop M 10	1		09366	
A33a		Pompe hydraulique pour Kawasaki, Vanguard et Lombardini 25LD 425	1	09199 LOM. 25LD		SLIMV/0050
A33b		Pompe hydraulique pour Lombardini Focs 702	1		09200	SLIMV/0070
A34		Plaque support de pompe hydraulique Castor ER moteur Kawasaki	1			A2MMV1/0040
A34a		Plaque support de pompe hydraulique Cougar ER moteur Vanguard	1			DESPRE/0050
A34b		Plaque support de pompe hydraulique Cougar DR moteur Lombardini 25 LD	1			DESPRE/0050
A35		Poignée d'accélérateur	1			AMIS/0010
A36		Câble d'accélérateur (lg gaine 850mm)	1			SAEMVC/0090
A37		Écrou rallongé M6 x 20 M/F pour plaque support pompe moteurs essence Castor Kawasaki	4			BNRMV1/0020
A37a		Écrou rallongé M6 x 18 F/F pour plaque support pompe moteurs essence Cougar Vanguard	4			LSVMV/0060
A37b		Entretoise Ø 20x6,5 x lg 22,5 pour support flasque de pompe moteurs essence Cougar Diesel	4			BOIS100/0730
A38		Tableau de bord COUGAR diesel moteur 25LD	1	09199		LOM7245420
A38a		Tableau de bord COUGAR diesel moteur Focs 702	1		09200	LOM72455010
A39		Contacteur à clé Lombardini 1er montage (Neiman)	1			LOM5041020
A40		Clé de contact de rechange 1er montage (Neiman)	1			Plus fourni par Neiman
A41		Contacteur à clé Lombardini 2eme montage	1			LOM5041274
A42		Clé de contact 2eme montage	1			SAEPRK/0010

N° PIECE	Planche A DESCRIPTION	Qté	Jusqu'au n° de série	À partir du n° de série	REFERENCE
A43	Bougie de préchauffage 25LD	1			LOM2100055
A44	Filtre gasoil 25LD	1	09199		LOM2175045
A45	Tamis métallique filtre à air moteur 25LD	1	09199		LOM359R030
A46	Préfiltre à air mousse 115x48x23 moteur 25LD	1	09199		LOM359R0290
A47	Vis fixation moteur TH 10x20 classe 10.9	4			BNR99112
A48	Rondelle Nord-Lock Ø10	4			
A49	Filtre à huile	1			LOM2175040
A50	Vis TCHC 6x25 8.8	4			SAETCHC6X25
A51	Rondelle plate type M Ø6	4			SAERDL6
A52	Écrou Nylstop M6 8.8	4			SAENYL6
A53	Accouplement pompe hydraulique moteur diesel Lombardini moteur 25LD	1	09199		EDHMvc/0010
A54	Réservoir GO nu sans bouchon pour Cougar DR	1			LOM8102063
A55	Vis fixation tôle pare chaleur TCHC 3/8 Lg 5/8 UNC	2			LSVMvc/0020
A56	Pot d'échappement Cougar Diesel moteur 25LD	1	09199		LOM5460291
A57	Joint échappement moteur 25LD	1	09199		LOM4500079
A58	Grille de protection échappement Cougar diesel moteur 25LD	1	09199		LOM6927172
A59	Clapet d'échappement Cougar diesel moteur 25LD	1	09199		TRAMV/0010
A60	Patte de renfort échappement Cougar diesel (plat larg.30 ép.5) moteur 25LD	1	09199		
A61	Vis TH 8x20 8.8 moteur 25LD	2	09199		
A62	Rondelle Nord-Lock Ø8 moteur 25LD	2	09199		
A63	Écrou rallongé M8 x 30 moteur 25LD	2	09199		
A64	Butée accélérateur pour Cougar DR	1			CMTMvc/0110
A65	Pompe gasoil électrique moteur 25LD	1	Selon modèle depuis n° 09150		LOM65851110
A66	Bouchon de réservoir	1			CEC9043092
A67	Silentbloc support tableau de bord	2			ANGMV/0040
A68	Faisceau 1m rallonge tableau de bord 25LD	1			2186105

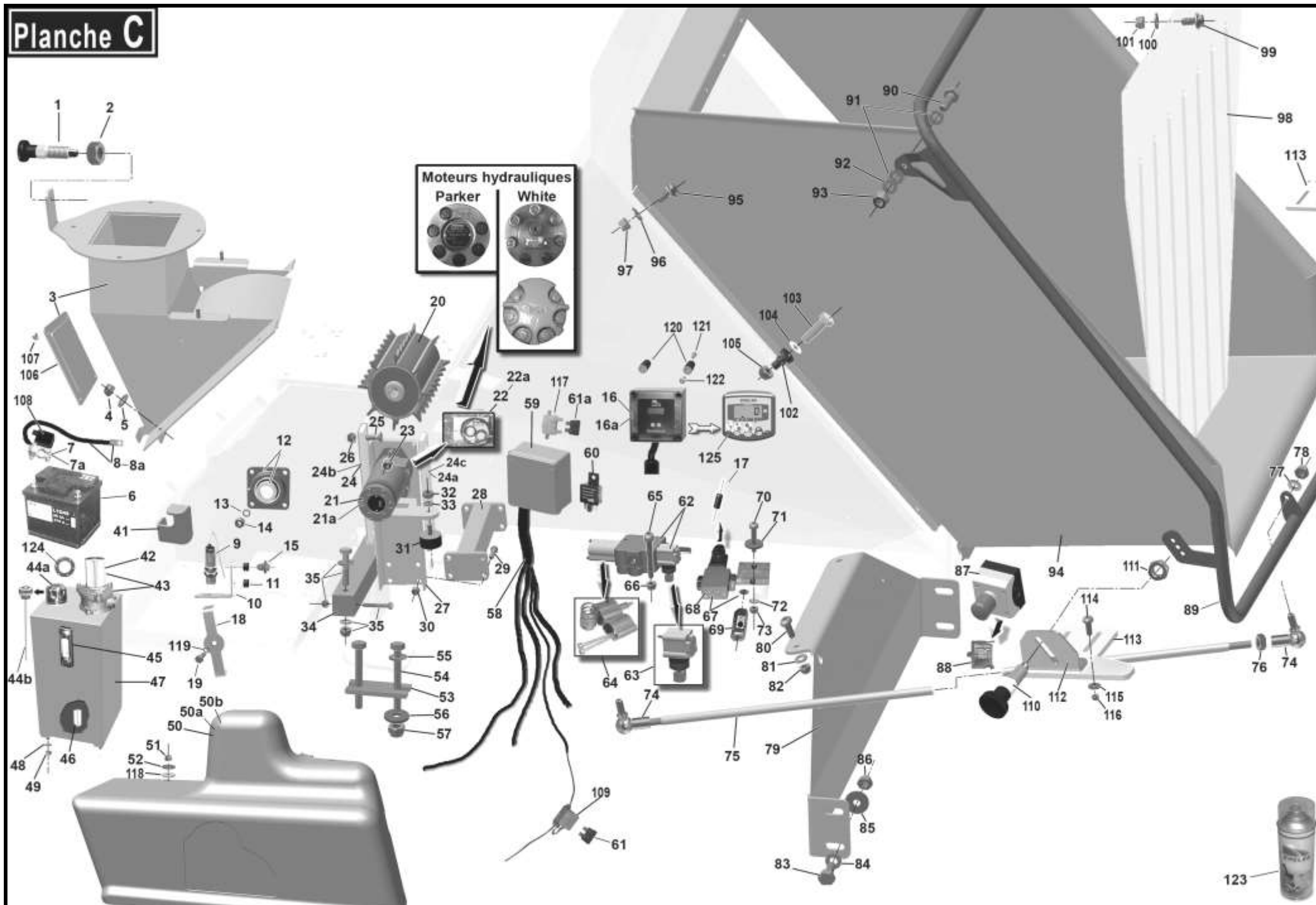
N° PIECE	Planche A	DESCRIPTION	Qté	Jusqu'au n° de série	À partir du n° de série	REFERENCE
A69		Filtre à gasoil FOCS 702	1			LOM2175045
A70		Électrovanne gasoil Focs 702	1			LOM3587119
A71		Filtre à huile Focs 702	1			LOM2175107
A72		Filtre à air Focs 702	1			LOM2175164
A73		Pot d'échappement carré Focs 702	1			
A74		Coude de pot d'échappement Focs 702	1			9170127
A75		Radiateur Focs 702	1			7350260
A76		Grille de radiateur Focs 702	1			A2MMVC/0120
A77		Patte moteur coté courroies Focs 702	1			LOM6429250
A78		Patte moteur coté radiateur Focs 702	1			LOM6429160
A79		Cale de rehausse moteur Focs 702	2			TADMVC/0040
A80		Vis TH 10x35 Classe 10.9 Zingué Focs 702	4			FAB10X35
A81		Rondelle Nord-Lock Ø10	4			SAENL10
A82		Outil seul de serrage accouplement EDHPRE/0010 rep A22	1			TADPRE/0060
		Desserrage à la clé pneumatique / Serrage à la clé dynamométrique impératif au couple de 18 M.Kgs				
A83		Rallonge 1m faisceau moteur Focs 702	1			LOM2186105
A84		Collier échappement Ø36 Focs 702	1			BNRMVC/0020
A85		Entretoise accouplement seule	1			EDHD12566

Planche B



N° PIECE	Planche B	DESCRIPTION	Qté	Jusqu'au n° de série	À partir du n° de série	REFERENCE
B1		Pastilles de marteaux acier	6			RHEV/0010
B1a		Pastilles de marteaux carbure	6	En option		RHEV/0030
B2		Couteaux acier	2			RHEMVV/0010
B3		Vis de pastilles et couteaux TCHC 12 X 30. 130Kg	14			LSVMV1/0010
B4		Marteau équipé	6			SAEMV1/0020
B5		Bague d'usure Permaglide	6			LFCMV1/0010
B6		Entretoise	4			BOIMVC/0030
B7		Axe de marteaux	2			BOIMVC/0040
B8		Goupille mécanindus 8 x 40	2			BNRMV1/0010
B9		Clavette de rotor 8x10 long.90	1			LSVMV/0020
B10		Rotor neuf complet équipé de couteaux et pastilles	1			SAEMV1/0010
B10a		Rotor Echange Standard complet équipé de couteaux et pastilles	1			SAEMV1/0010ES

Planche C



N° PIECE	Planche C DESCRIPTION	Qté	Jusqu'au n° de série	À partir du n° de série	REFERENCE SAELEN
C1	Doigt d'indexage pour verrouillage cheminée	1			MAUMV/0050
C2	Écrou H bas M12 8.8	1			BNRM12X175
C3	Embase de cheminée + trappe C106	1			A2MMVC/0040
C4	Écrou Nylstop M10 8.8	4			
C5	Rondelle plate type M Ø10	4			
C6	Batterie 12V. 36Amp.	1			PIVBAT/0030
C7	Cosse +	1			MAIS/0030
C7a	Cosse -	1			MAIS/0040
C8	Ensemble complet câble et cosses sertie Ø8 tous modèles long. 1500mm pole +	1			SAS1500C8+
C8a	Ensemble complet câble et cosses sertie Ø8 tous modèles long. 1300mm pole -	1			SAS1300C8-
C9	Capteur M18 VarioStress	1		08340	TURMV/0020
C10	Support capteur	1		08340	SAEPRE/0180
C11	Passe fil caoutchouc 6x10x15 (amortisseur support capteur)	2		08340	DHE706
C12	Ensemble roulement et paliers fonte	2		08340	NOYFY35FM
C13	Rondelle Nord-Lock Ø12	8			SAENL12
C14	Ecrou Nylstop M12 8.8	8			
C15	Kit boulon support capteur (Vis TH 6x20 / rondelle plate type M Ø6 / rondelle plate 6x18x1,2 / Nylstop M6)	2			
C16	Boitier de régulation "VarioStress" 1 ^{er} modèle	1	10500	08340	AGE/0015
C16a	Kit remplacement VarioStress 1 ^{er} modèle par le 2 ^{ème} modèle RDS (voir rep. C125)	1	Kit RDS à monter seulement au 1 ^{er} remplacement du VarioStress 1 ^{er} modèle		SAERDS/0021
C17	Diode dans prise électrovanne	1		08340	SELIN4007
C18	Doigt double d'indexage capteur	1		08340	A2MMV1/0060
C19	Vis TH 8x30 8.8	1			
C20	Voir repère E35 p.30				
C21	Moteur hydraulique PARKER de rouleau ameneur	1	Selon modèle ! (non interchangeable) !		RGDTE80
C21a	Moteur hydraulique WHITE de rouleau ameneur	1			BONRG88

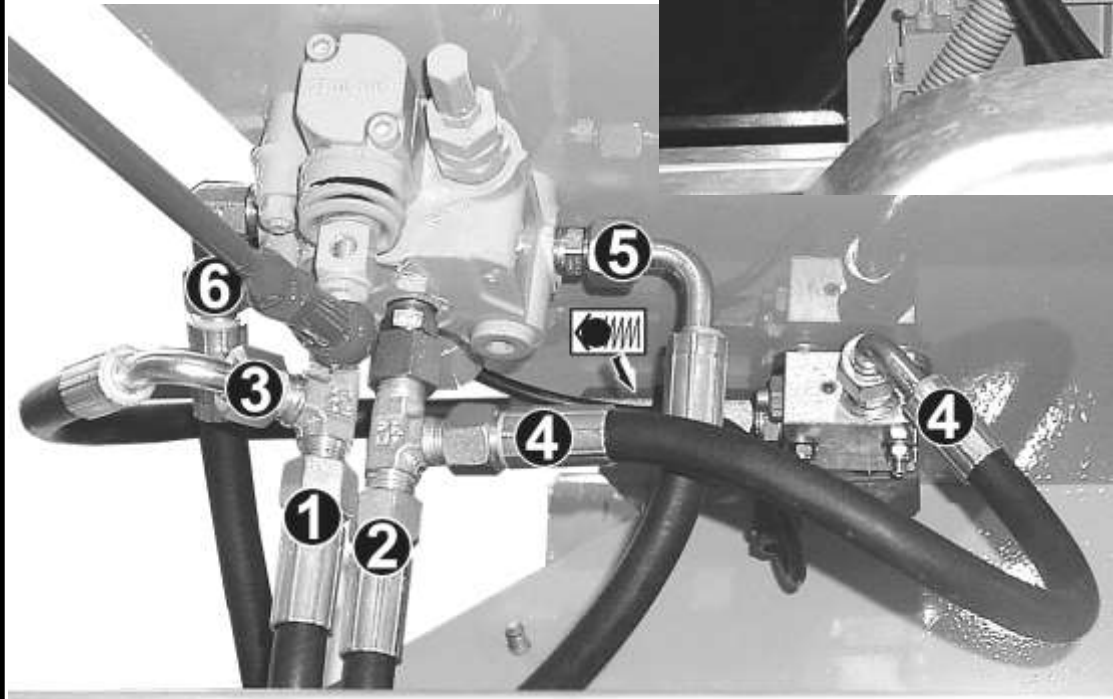
N° PIECE	Planche C DESCRIPTION	Qté	Jusqu'au n° de série	À partir du n° de série	REFERENCE
C22	Pochette de joints pour moteur hydraulique Parker RGDH	1	Selon modèle		RGDS/0060
C22a	Pochette de joints pour moteur hydraulique White	1			BONRG88/0010
C23	Ecrou Nylstop M12 8.8	2			
C24	Guide ameneur Nylon large (1 AV G) et (2 coté D)	3	10047		SAEMV1/0030
C24a	Guide ameneur Nylon étroit (1 AR G coté raccords hydraulique)	1	10047		SAEMV1/0035
C24b	Guide ameneur Nylon large (1 AV G) et (1 AV D)	2		10050	SAEMV1/0030
C24c	Guide ameneur Nylon étroit (1 AR G) et (1 AR D)	2		10050	SAEMV1/0035
C25	Vis TFHC 8x25 8.8	4			
C26	Ecrou Nylstop M8 8.8	4			
C27	Support guide ameneur gauche	1			A2MMVC/0070
C28	Entretoise guide ameneur	1			
C29	Vis TH 10x25 8.8	4			
C30	Ecrou Nylstop M10 8.8	4			
C31	Silentbloc ameneur G	1			ANGS/0020
C32	Ecrou Nylstop M10	1			
C33	Rondelle plate type M Ø10	1			
C34	Contre lame (enclume)	1			SAEMV1/0070
C35	2 Vis TH 10x70 8.8	1			SAEMV1/0071
	2 Rondelles plates type M Ø10				
	2 Rondelles Nord-Lock Ø10				
	2 Ecrous Nylstop M10				
	2 Vis TH 8x50				
	2 Ecrous Nylstop M8				
	} KIT				
C41	Patte maintien batterie	1			
C42	Cartouche filtrante retour huile hydraulique	1			BONCR30/3
C43	Filtre retour hydraulique complet	1			EDHF2/001
C44a	Bouchon de remplissage 1/4 de tour	1	Selon modèle		HTIMV1/0015
C44b	Bouchon jauge vissé	1			HTIMV1/0020

N° PIECE	Planche C	DESCRIPTION	Qté	Jusqu'au n° de série	À partir du n° de série	REFERENCE
C45		Jauge huile hydraulique	1			HTIMVC/0030
C46		Crépine d'aspiration	1			HTIMVC/0040
C47		Réservoir hydraulique complet	1			HTIMV1/0010
C48		Rondelle plate type M Ø8	4			
C49		Ecrou Nylstop M8	4			
C50		Carter ameneur hydraulique (sauf Cougar DR)	1			TFTMV1/0020
C50a		Carter ameneur hydraulique pour Cougar DR moteur 25LD	1	09199		TFTMV1/0030
C50b		Carter ameneur hydraulique pour Cougar DR moteur Focs 702	1		09200	TFTMV1/0031
C51		Ecrou Nylstop M8	4			
C52		Rondelle plate acier 8x25x1.5	4			FABMVC/0010
C53		Bride	2			
C54		Vis TH 16x120 FP 8.8	4			
C55		Rondelle plate type M Ø16	4			
C56		Rondelle plate 16x40x4	4			
C57		Ecrou Nylstop M16	4			
C58		Faisceau électrique VarioStress	1			
C59		Boite de dérivation 100x100x50	1			ELNMV/0040
C60		Relais	1			DJOV/0030
C61		Fusible US à broches 3 amp. du Variostress	1			BNRF3A
C61a		Fusible US à broches 10 amp	1 à 2 selon modèle			BNR176869
C62		Distributeur hydraulique CASTOR ER	1			BONV130/0021
C62a		Distributeur hydraulique avec diviseur de débit COUGAR ER et DR	1			BONS/0020
C62b		Kit distributeur avec diviseur de débit pour CASTOR ER	1	Option		SAEMVC/0100
C63		Tête de distributeur seule	1			BONDRLEV004
C64		Kit crantage du tiroir de distributeur	1			BONDRDN002C00
C65		Vis TBHC 8x60	2			
C66		Ecrou Nylstop M8	2			

N° PIECE	Planche C	DESCRIPTION	Qté	Jusqu'au n° de série	À partir du n° de série	REFERENCE
C67		Électrovanne NO	1		08340	BONMVC/0040
C68		Bobine électromagnétique seule	1			BONV130/0041
C69		Clapet anti-retour	1			BONHJ/0230
C70		Vis TBHC 6x50	2			
C71		Rondelle plate 6x25x2,5	4			
C72		Rondelle plate type M Ø6	2			
C73		Ecrou Nylstop M6	2			
C74		Rotule de commande distributeur	2			AMIS/0030
C75		Tige de commande distributeur lg 825	1			A2MMVC/0080
C76		Écrou H M10	2			
C77		Rondelle Grower Ø10	2			
C78		Écrou H M10	1			
C79		Support de corps arrière	1			
C80		Vis TBHC 8x20	2			
C81		Rondelle plate type M Ø8	2			
C82		Écrou Nylstop M8	2			
C83		Vis TH 10x25	4			
C84		Rondelle plate type M Ø10	4			
C85		Rondelle plate 10x35x4	4			
C86		Écrou Nylstop M10	4			
C87		Contacteur coup de poing d'arrêt d'urgence <i>tous modèles</i>	2			ELNMV/0010
C88		Contacteur interne KC10 supplémentaire <i>pour Castor ER et Cougar ER</i>	2			ELNMV/0030
C89		Main courante de commande ameneur	1			A2MMVC/0110
C90		Vis TH 10x30	2			
C91		Rondelle plate type M Ø10	4			

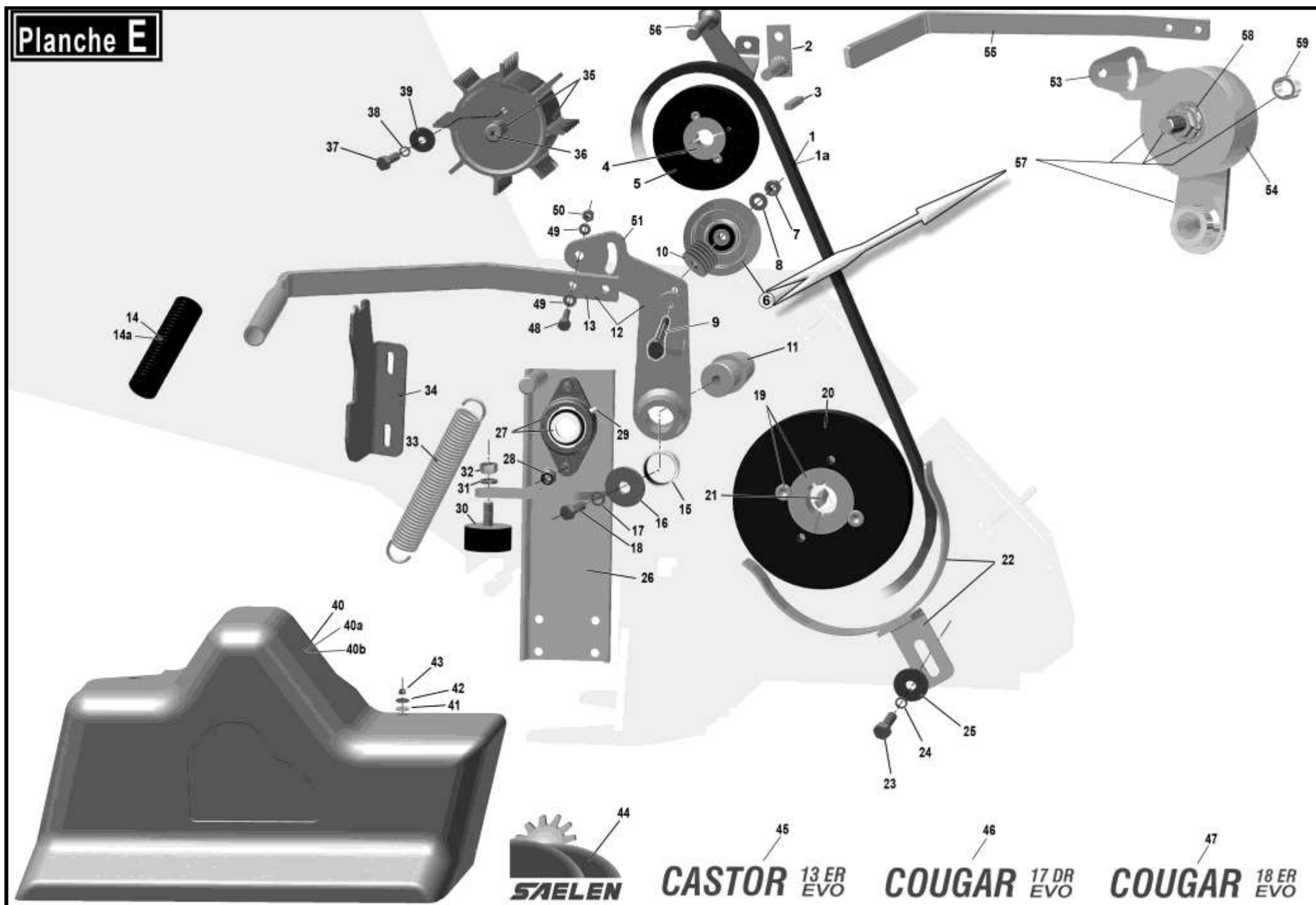
N° PIECE	Planche C	DESCRIPTION	Qté	Jusqu'au n° de série	À partir du n° de série	REFERENCE
C92		Rondelle ressort Ø10	2			
C93		Écrou Nylstop M10	2			
C94		Tablette AR de trémie	1			CMTMVC/0090
C95		Vis à embase crantée 8x20 <i>pour modèles essence</i>	11			
C96		Rondelle plate type M Ø8 <i>pour modèles essence</i>	11			
C97		Écrou Nylstop M8 <i>pour modèles essence</i>	11			
C98		Bavette anti-projections	1			CAQMVC/0010
C99		Vis à embase crantée 8x20	6			
C100		Rondelle plate type M Ø8	6			
C101		Écrou Nylstop M8	6			
C102		Silentbloc Flex-Loc M8 <i>pour trémie modèles diesel</i>	11			ANGMV1/0010
C103		Vis TH 8x35 <i>pour trémie modèles diesel</i>	9			
C104		Rondelle plate type M Ø8 <i>pour trémie modèles diesel</i>	9			
C105		Écrou Nylstop M8 <i>pour trémie modèles diesel</i>	9			
C106		Trappe de visite rotor	1			A2MMVC/0050
C107		Écrou Nylstop M8	4			
C108		Capuchon protection cosse +	1			AMIBAT/0010
C109		Porte fusible étanche	1 à 2 selon modèle			BNR164979
C110		Doigt d'indexage pour verrouillage sécurité main courante	1			MAUMV/0050
C111		Écrou H M12 8.8	1			D934M12STSZ8
C112		Equerre support de verrouillage main courante	1			CMTMVC/0050
C113		Patin nylon de guidage main courante	2			CAQMVC/0021
C114		Vis TBHC 8x20 8.8	6			I7380M8X20STSZ8

N° PIECE	Planche C	DESCRIPTION	Qté	Jusqu'au n° de série	À partir du n° de série	REFERENCE
C115		Rondelle Grower Ø8	6			D127BD8SZ
C116		Écrou H M8 8.8	6			D985STSZ8
C117		Porte fusible US	0 à 1 selon modèle			MAIMV/0010
C118		Rondelle plate plastique 8x25x1,5	4			FABMVC/0020
C119		Rondelle Nord-Lock Ø8	1			SAENL8
C120		Silentbloc	4			ANGMVC/0020
C121		Vis TBHC 4x8	4			
C122		Vis TBHC 4x16	4			
C123		Bombe peinture Jaune Saelen	1			SAEPEINT
C123a		Bombe peinture Rouge Saelen	1			SAEPEINT/RGE
C124		Joint liège de bouchon hydraulique	1			EDHF2/006
C125		VarioStress RDS 2eme modèle	1		11001 + selon modif	RDS/0015



N° PIECE	Planche D	DESCRIPTION	Qté	Jusqu'au n° de série	À partir du n° de série	REFERENCE
D1		Flexible R1T 3/8 1000 FBSP3/8 FBSP3/8 90°	1			Kit flexibles et raccords: SNTMV1
D2		Flexible R1T 3/8 1000 FBSP3/8 FBSP3/8 90°	1			
D3		Flexible R1T 3/8 400 FBSP3/8 FBSP3/8 90°	1			
D4		Flexible R1T 3/8 400 FBSP3/8 FBSP3/8 90°	1			
D5		Flexible R1T 3/8 1400 FBSP3/8 FBSP3/8 90°	1			
D6		Flexible R1T 3/8 1400 FBSP3/8 FBSP3/8 90°	1			
D7		Flexible R1T 1/2 800 FBSP3/8 FBSP3/8 90°	1			
D8		Manomètre pour contrôle pression d'huile hydraulique 0-250 bars	1			SAEMANO

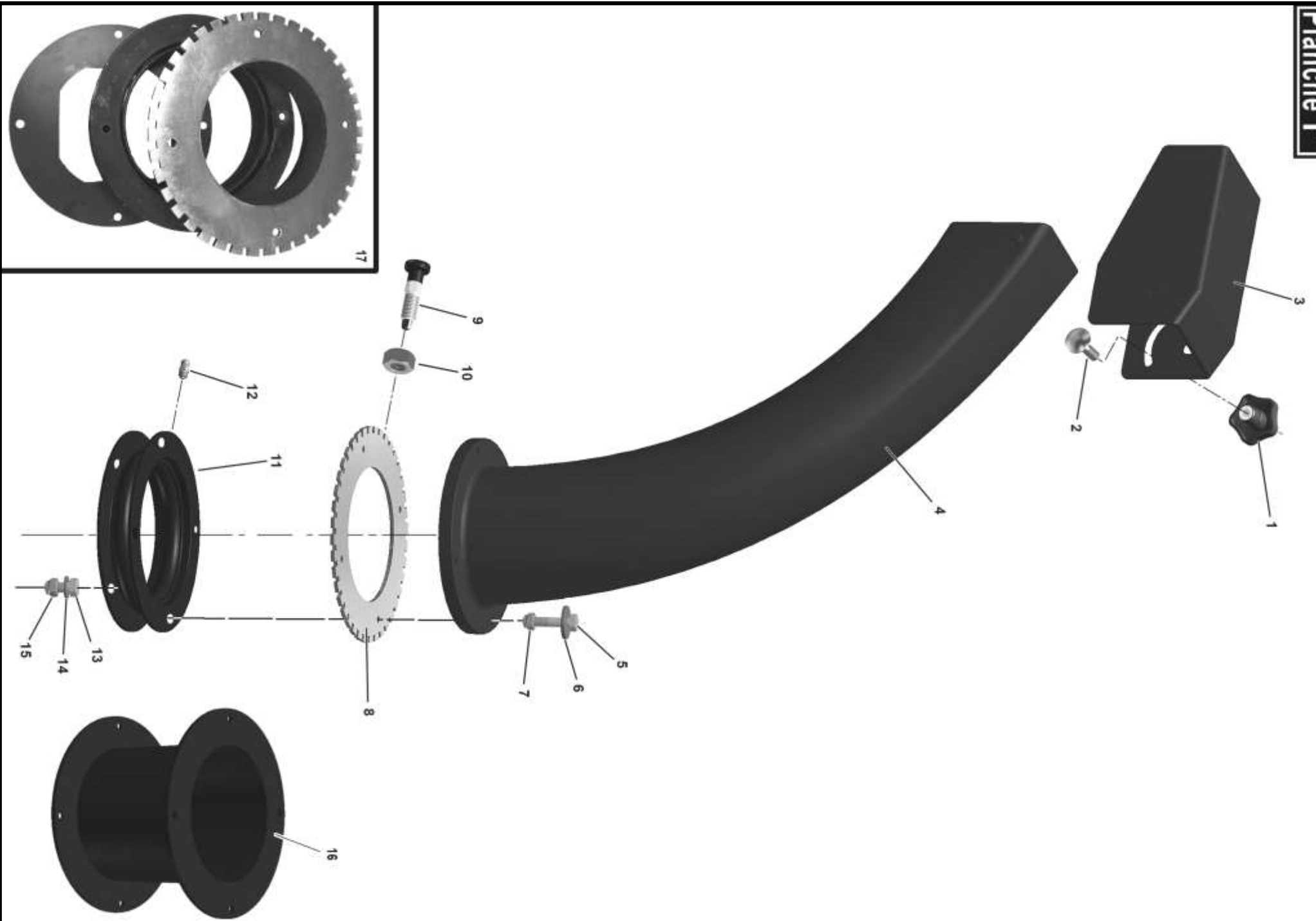
Planche E



N° PIECE	<div> <div>Planche E</div> <div>DESCRIPTION</div> </div>	Qté	Jusqu'au n° de série	À partir du n° de série	REFERENCE
E1	Courroie pour CASTOR et COUGAR <u>ER</u>	2			TSILB54
E1a	Courroie pour COUGAR DR moteur 25 LD	2	09399	06339	TSILB55
E1b	Courroie pour COUGAR DR moteur Focs 702	2		09400	COLMXV5/580
E2	Guide courroies sur moteur tous modèles excepté DR Focs	1			A2MMVC/0020
E3	Clavette de poulie moteur 6,35mm X 70mm	1			MOTS100/0030
E4	Moyeu et vis de poulie moteur	1			SER4830A25,4
E5	Poulie moteur 2B140	1			SER2B140
E6	Poulie tendeur tôle	1	1er montage avant modif		Remplacé par E57
E7	Écrou Nylstop M8 cl.8.8	1			
E8	Rondelle plate type M Ø8	1			
E9	Vis TH 8x80 cl.8.8	1			
E10	Rondelle plate 8x30x3	5			
E11	Axe soudé de pivot levier d'embrayage	1			
E12	Kit support poulie tendeur 1er modèle et levier E13	1			Remplacé par E57
E13	Levier d'embrayage seul 1er modèle	1			Remplacé par E57
E14	Poignée caoutchouc du levier d'embrayage E13	1	Selon montage ou modif		AMIRG/0030
E14a	Poignée caoutchouc du levier d'embrayage E55	1			A2MMVC/0130
E15	Bague Permaglide d'articulation du support de poulie tendeur tous modèles	1			LFCMV1/0010
E16	Rondelle plate 12x40x4	1			
E17	Rondelle Nord-Lock Ø10	1			SAENL10
E18	Vis TH 10X20 cl.8.8	1			
E19	Moyeu de poulie de rotor	1			SER6035A35
E20	Poulie rotor 2B190	1			SER2B190
E21	Clavette d'arbre rotor	1			LSVMV/0020
E22	Ceinture guide courroies	1			A2MMVC/0010
E23	Vis TH 12x30 cl.8.8	1			
E24	Rondelle Nord-Lock Ø12	1			SAENL12

N° PIECE	Planche E	DESCRIPTION	Qté	Jusqu'au n° de série	À partir du n° de série	REFERENCE
E25		Rondelle plate 12x40x4	1			
E26		Support guide ameneur droit	1			A2MMVC/0060
E27		Ensemble palier/roulement du rouleau ameneur	1			PETPCJT25
E28		Écrou Nylstop M10	2			
E29		Graisseur M6 45°	1			
E30		Silentbloc ameneur D	1			ANGS/0020
E31		Rondelle plate type M Ø10	1			
E32		Écrou Nylstop M10	1			
E33		Ressort d'ameneur	2			DLLHJ5/0010
E34		Crantage levier d'embrayage	1			RIGMV1/0010
E35		Rouleau ameneur avec son axe	1			BOIMV1/0010
E36		Axe seul de rouleau ameneur	1			BOIMVC/0060
E37		Vis TH 10x25 cl.8.8	1			
E38		Rondelle Nord-Lock Ø10	1			SAENL10
E39		Rondelle plate 10x35x4	1			
E40		Carter courroies Castor ER et Cougar ER	1			TFTMV1/0010
E40a		Carter courroies Cougar DR moteur 25LD	1	09199		TFTMV1/0010
E40b		Carter courroies Cougar DR moteur Focs 702	1		09200	TFTMV1/0011
E41		Rondelle plate plastique 8x25x1,5	4			FABMVC/0020
E42		Rondelle plate acier 8x25x1,5	4			FABMVC/0010
E43		Écrou Nylstop M8	4			
E44		Autocollant SAELEN	2			SAELOGO/0010
E45		Autocollant CASTOR 13 ER EVO	2			
E46		Autocollant COUGAR 17 DR EVO	2			
E47		Autocollant COUGAR 18 ER EVO	2			
E48		Vis TH 10x40 cl.8.8	1			

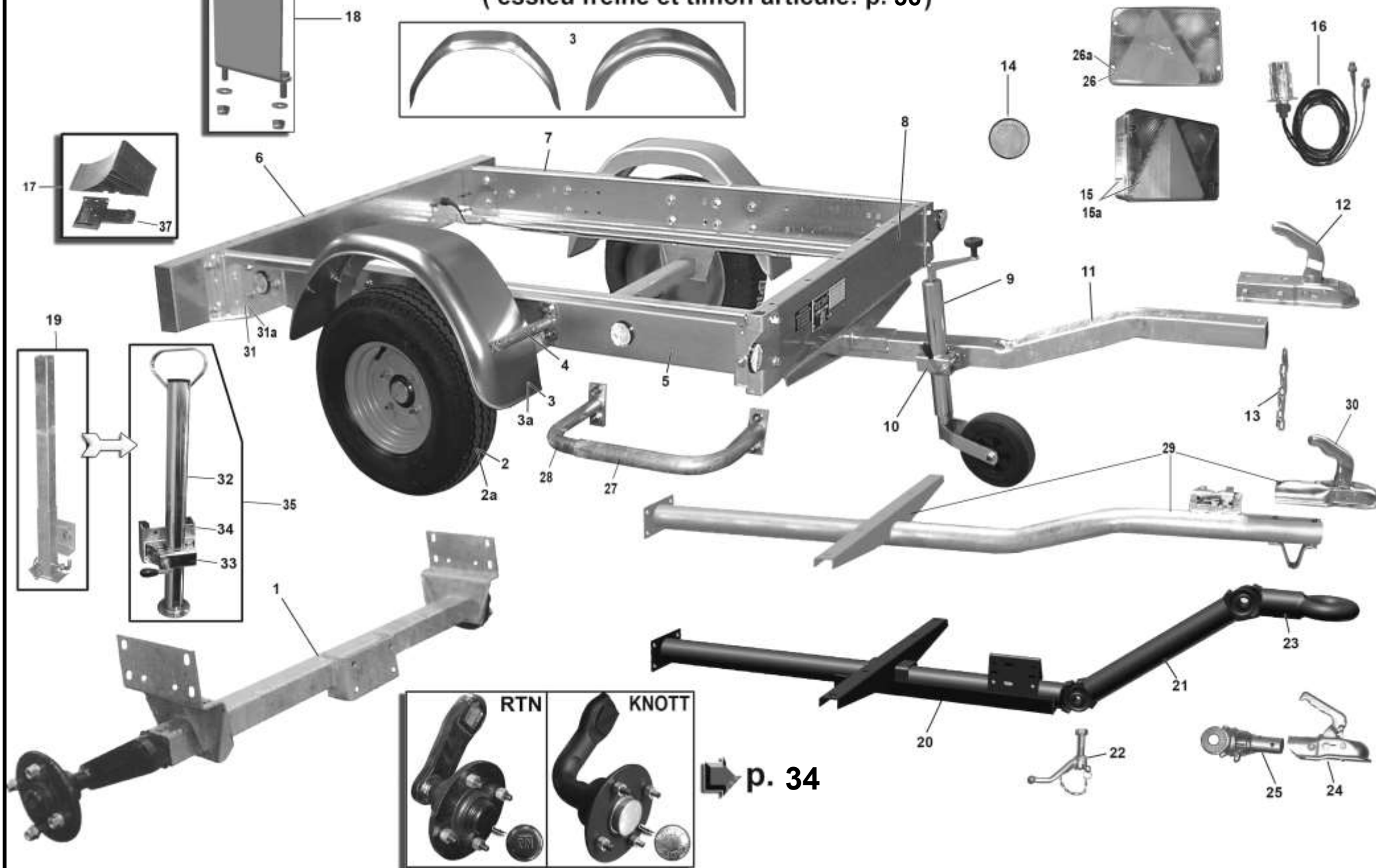
N° PIECE	Planche E	DESCRIPTION	Qté	Jusqu'au n° de série	À partir du n° de série	REFERENCE
E49		Rondelle plate type M Ø10	2			
E50		Écrou Nylstop M10	1			
E51		Support poulie 1er montage	1			Remplacé par E57
E52						
E53		Support poulie tendeur avec entretoise 30x20,5 x lg19	1	Selon modif		A2MMVC/0150
E54		Galet Ø130 nu remplace ref DOMV130/0020 (livré sans roulements E58 et sans entretoise de roulements E59)	1	Selon modif		3522522390041
E55		Levier d'embrayage pour support poulie tendeur E51 et E53	1	Selon modif		A2MMVC/0160
E56		Guide courroies sur moteur DR Focs	1			SAEMVC/0110
E57		Kit levier, bras support et galet d'embrayage Ø130 (remplace galet origine Ø80)	1	Selon modif		SAEMV1/0090
E58		Roulement de galet	2			K6304ZZ
E59		Entretoise entre roulements galet tendeur Ø130	1			3522522870010



N° PIECE	Planche F	DESCRIPTION	Qté	Jusqu'au n° de série	À partir du n° de série	REFERENCE
F1		Mollette étoile de blocage casquette	1			MAUMV/0020
F2		Vis Japy TRCC 12x50 8.8	1			LSVTRCC12
F3		Casquette de cheminée	1			ROTMV1/0020
F4		Cheminée	1			ROTMV1/0011
F5		Vis TH 10x50 8.8	4			
F6		Rondelle plate 10x35x4	4			
F7		Écrou Nylstop M10 8.8	4			
F8		Bride de verrouillage rotation cheminée	1			DESMV1/0010
F9		Doigt d'indexage pour verrouillage cheminée	1			MAUMV/0050
F10		Écrou M12 8.8	1			
F11		Tourelle cheminée (rond d'avant train)	1			SAEMVC/0050
F12		Graisser droit M6	1			BNRMV/0040
F13		Vis TH 10x30 8.8	4			
F14		Rondelle plate type M Ø10	4			
F15		Écrou Nylstop M10 8.8	4			
F16		Réhausse cheminée 20 cm	1			CMTMVC/0150
F17		Kit étanchéité rotation cheminée	1		09320 et selon modif	SAEMVC/0070

REMORQUE NON FREINÉE	G36	G36a
----------------------	-----	------

(essieu freiné et timon articulé: p. 36)

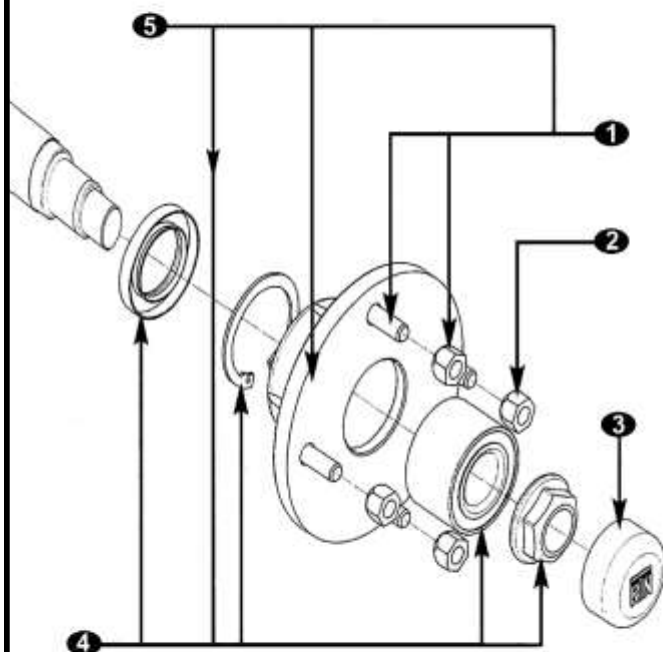


N° PIECE	Planche G DESCRIPTION	Qté	Jusqu'au n° de série	À partir du n° de série	REFERENCE
G1	Essieu 750 Kgs KNOTT <i>non freiné tous modèle</i>	1			ECI2104032
G2	Roue complète 145x13 (4 trous 115)	2	Selon modèle		ECIMVC/0030
G2a	Roue complète 155/70x13 (4 trous 115)	2			ECIMVC/0031
G3	Aile 660x190 5 pans puis 660x170 5 pans	2			ECI2403008
G3a	Aile 660x200 ronde	2			Plus fournie
G4	Support d'aile AV et AR	4	Selon modèle		ECI5060003
G5	Longeron droit	1			5001022D
G6	Traverse AR/Pare choc	1			5030008
G7	Longeron gauche	1			5001022G
G8	Traverse avant de remorque	1			ECI50220007
G9	Roue jockey	1			ECI2410001
G10	Bride de blocage roue jockey	1			ECI2410002
G11	Timon d'attelage seul à section carrée non réglable	1			Remplacé par G29
G12	Boîte à rotule pour flèche à section carrée	1			ECIMVC/0020
G13	Chaînette de sécurité	1			
G14	Catadioptr orange	2			ECIMV/0071
G15	Feux arrière Gauche complet	1			ECI2502116G
G15a	Feux arrière Droit complet	1			ECI2502116D
G16	Faisceau d'éclairage remorque	1			ECI2512001
G17	Cale de roue avec support	1			ECIPRE/0010
G18	Support roue de secours tous modèles pour roue 145x13	1		08363	SAEMVC/0080
G19	Béquille AR 1er modèle	1			voir G35
G20	Flèche d'attelage renforcée à section ronde réglable	1		08358	ECI2302004
G21	Timon TU ALKO (remplace timon RTN plus fabriqué)	1		08358	ECI2305016

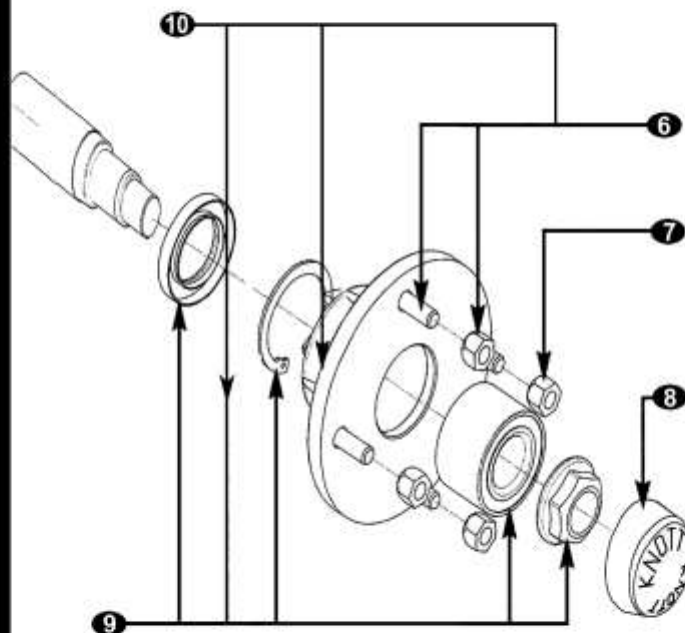
N° PIECE	Planche G	DESCRIPTION	Qté	Jusqu'au n° de série	À partir du n° de série	REFERENCE
G22		Kit axe et manette = 1 axe et 1 manette (remplace kit RTN plus fabriqué)	2		08358	ECI4171024
G23		Tête à anneau	1		08358	ECI2310001
G24		Tête à boule seule (remplace tête à boule RTN plus fabriqué)	1		08358	ECI2310124
G25		Noix crantée support tête à boule (remplace RTN plus fabriqué)	1		08358	ECI2305017
G26		Cabochon feu AR Gauche	0			Plus vendu séparément
G26a		Cabochon feu AR Droit	0			
G27		Pare cycliste / support aile partie AV G et D	2	Selon modèle		ECI5060032
G28		Pare cycliste / support aile partie AR G et D	2	Selon modèle		ECI5060034
G29		Timon d'attelage à section ronde Ø70 non réglable livré avec G30	1			ECI2301015
G30		Tête à boule pour timon G29	1			ECI2310121
G31		Liaison AR Droite	1			ECI5060005D
G31a		Liaison AR Gauche	1			ECI5060005G
G32		Béquille AR 2eme modèle	1			ECI2420001
G33		Bride de béquille	1			ECI2410002
G34		Entretoise de fixation béquille	1			ECI5060039
G35		Kit béquille pour remplacement rep. G19	1			ECIMV/0325
G36		CASTOR: remorque 500 Kgs complète avec timon articulé (sans rep. G18)	1			ECIMV1/0011
G36a		COUGAR: remorque 750 Kgs complète avec timon articulé (sans rep. G18)	1			ECIMV1/0021
G37		Support seul	2			ECI4207000

MOYEUX 750 Kgs

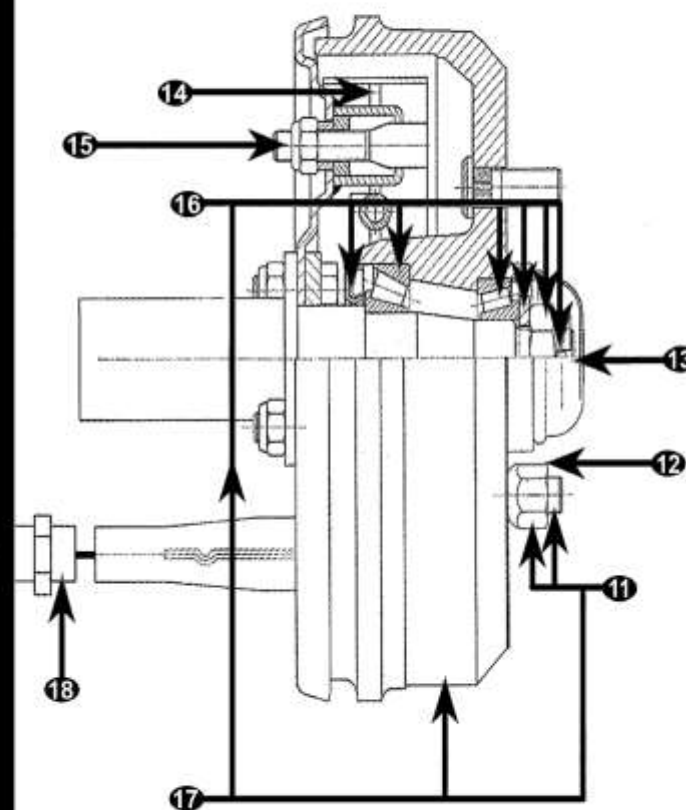
RTN non freiné



KNOTT non freiné

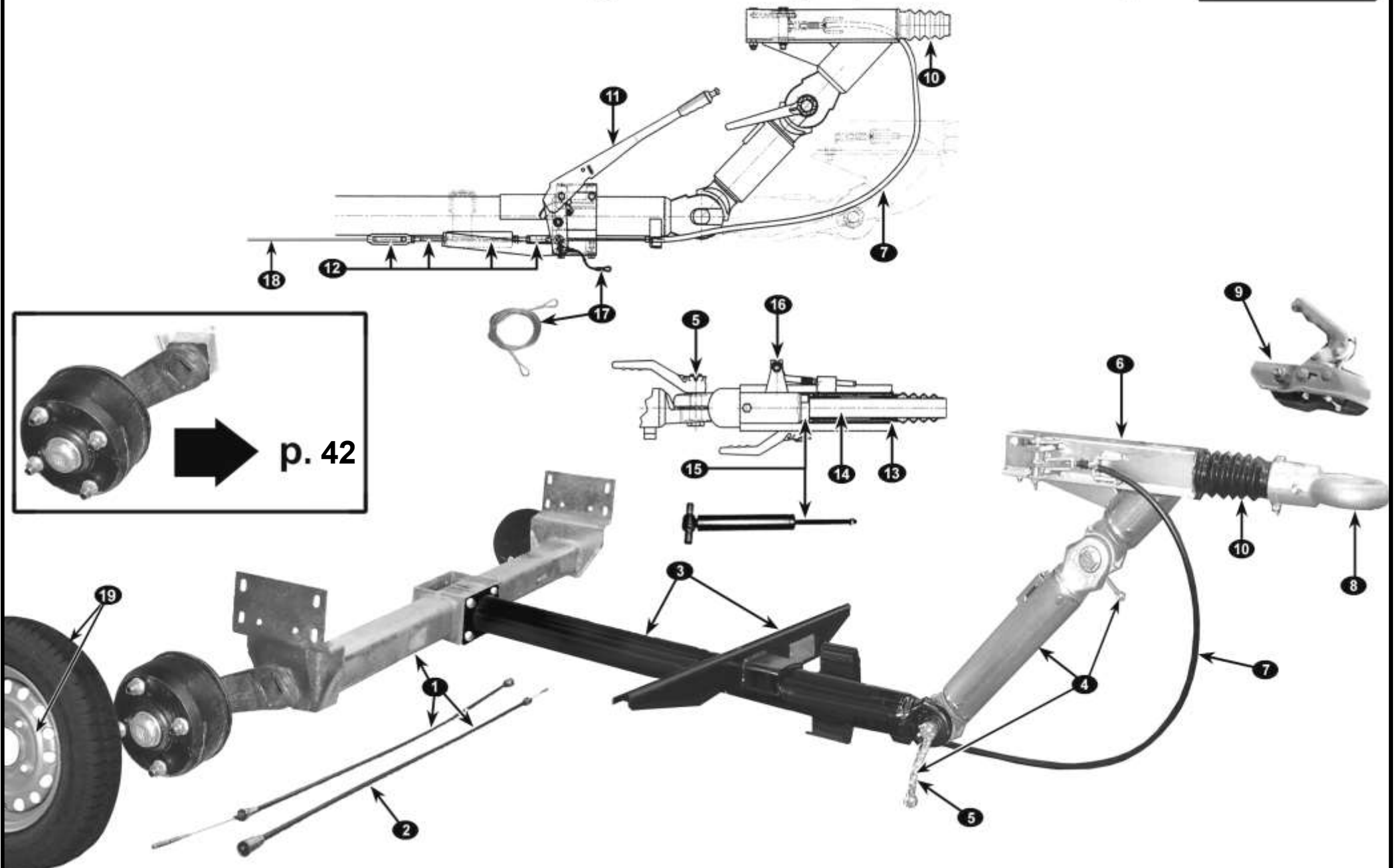


RTN freiné



N° PIECE	Planche H	DESCRIPTION	Qté	Jusqu'au n° de série	À partir du n° de série	REFERENCE
H 1		Kit de 4 goujons et 4 écrou de roue RTN	2			
H 2		Kit de 4 écrous de roue RTN	2			ECI4102007
H 3		Chapeau de moyeu RTN	2			ECI4102005
H 4		Kit roulements coniques RTN	2			ECI4104014
H 5		Kit moyeu complet + kit roulements H 4 + kit goujons et écrous H 2 RTN	2			
H 6		Kit de 4 goujons et 4 écrou de roue KNOTT	2			
H 7		Kit de 4 écrous de roue KNOTT	2			ECI4102007
H 8		Chapeau de moyeu KNOTT	2			ECI4101002
H 9		Kit roulements coniques KNOTT	2			4105010
H 10		Kit moyeu complet + kit roulements H 9 + kit goujons et écrous H 6 KNOTT	2			ECI4104026
H 11		Kit de 4 goujons et 4 écrou de roue RTN freiné	2			ECI4102004
H 12		Kit de 4 écrous de roue RTN freiné	2			ECI4102007
H13		Chapeau de moyeu RTN freiné	2			ECI4101004
H 14		Kit freins RTN freiné	2			4107005
H 15		Kit réglages RTN freiné	2			4106003
H 16		Kit roulements coniques RTN freiné	2			4105010
H 17		Kit moyeu tambour + kit roulements H 16 + kit goujons et écrous H 11 RTN freiné	2			4104009
H18		Câble de frein de roue	2			ECIMV/0060

Essieu et attelage 750 Kgs pour remorque Freinée



N° PIECE	Planche I DESCRIPTION	Qté	Jusqu'au n° de série	À partir du n° de série	REFERENCE
I 1	Essieu RTN 750 Kgs freiné (livré avec câbles H2)	1			2111017
I 2	Câble de frein de roue	2			ECIMV/0060
I 3	Timon TZ d'attelage principal	1			2303000
I 4	Timon TZ intermédiaire (livré avec 2 broches H5)	1			ECI2305110
I 5	Broche de serrage	2			ECIMVP/0070
I 6	Tête d'attelage 549A11 livré avec rep. H7 H8 H10 et H13 à H16	1			2311002
I 7	Câble de frein principale	1			ECI4151001
I 8	Tête à anneau	1			ECI2310003
I 9	Tête à boule	1			ECI2310111
I 10	Soufflet	1			ECI4153001
I 11	Levier frein de parcage	1			ECI4157006
I 12	Kit compensateur de freinage	1			4156010
I 13	Kit bague de friction	1			ECI4158005
I 14	Kit tube de traction	1			ECI4154009
I 15	Kit amortisseur	1			ECI4152002
I 16	Kit biellettes	1			4155010
I 17	Câble de rupture	1			ECI4151050
I 18	Tige filetée de commande câbles de frein de roues	1			BNR165697
I 19	Roue complète 145x13 (4 trous 115)	2			2205004

Saelen

3 rue Jules Verne
L'Orée du Golf - BP 17
59790 Ronchin
Tél : + 33 (0)3 20 43 87 87
Fax : +33 (0)3 20 34 12 73
contact@saelen.fr www.salen.Fr

Pièces détachées

Tél : + 33 (0)3 20 43 24 89
Fax : +33 (0)3 20 34 12 73

TS Industrie

TS Industrie GmbH
Weserstr. 2
D - 47506 Neukirchen - Vluyn (Germany)
Tel.: +49 2845 / 9292-0
Fax: +49 2845 / 9292-28
kontakt@ts-industrie.de
